

1/7/2022



وزارة الإسكان
 والمرافق والمجمعات العمرانية
هيئة المجتمعات العمرانية الجديدة

المواقع المقترحة للاستثمار

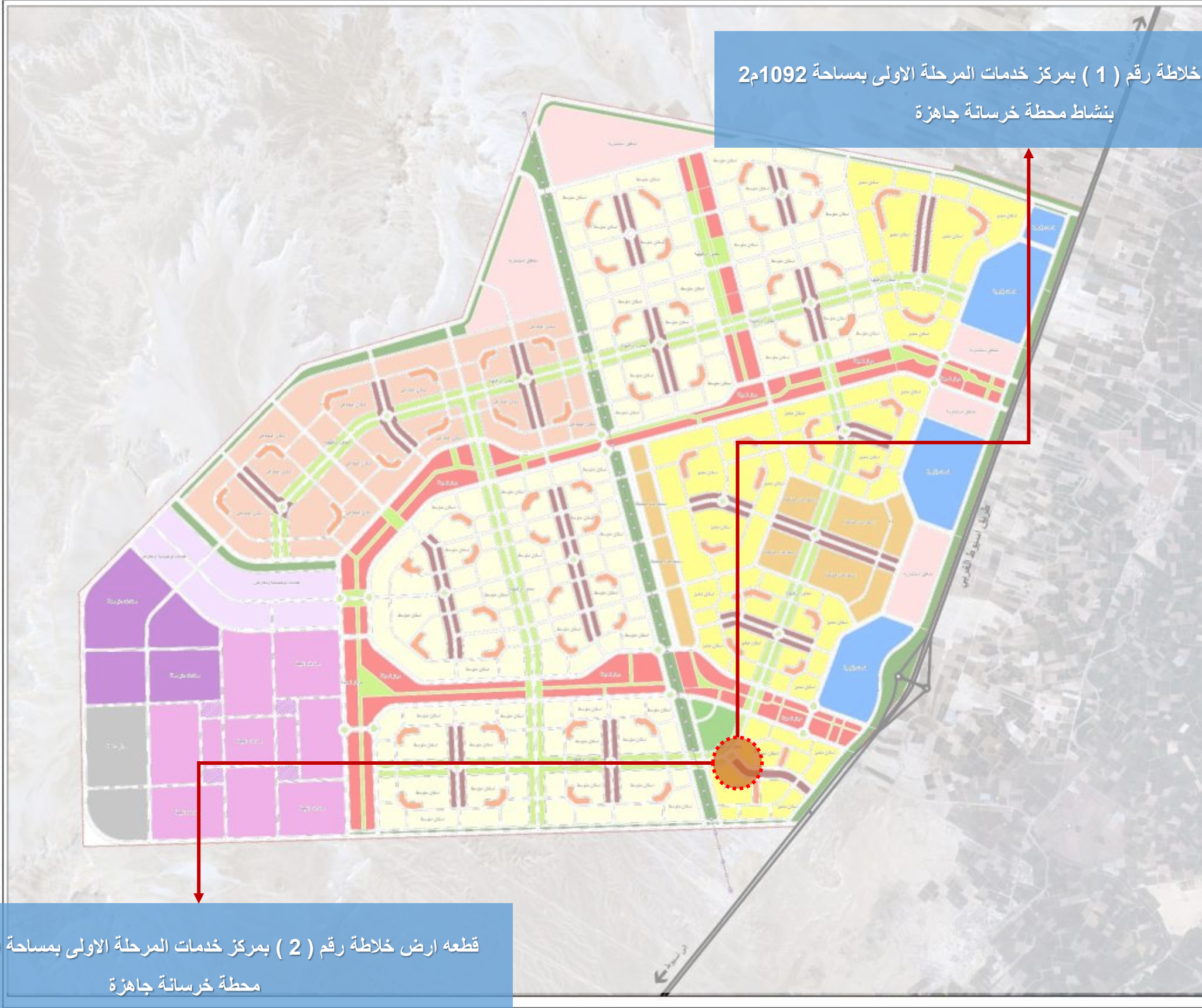
بمدينة الفشن الجديدة

(قطع أراض بنظام مقابل الانتفاع)



1/7/2022

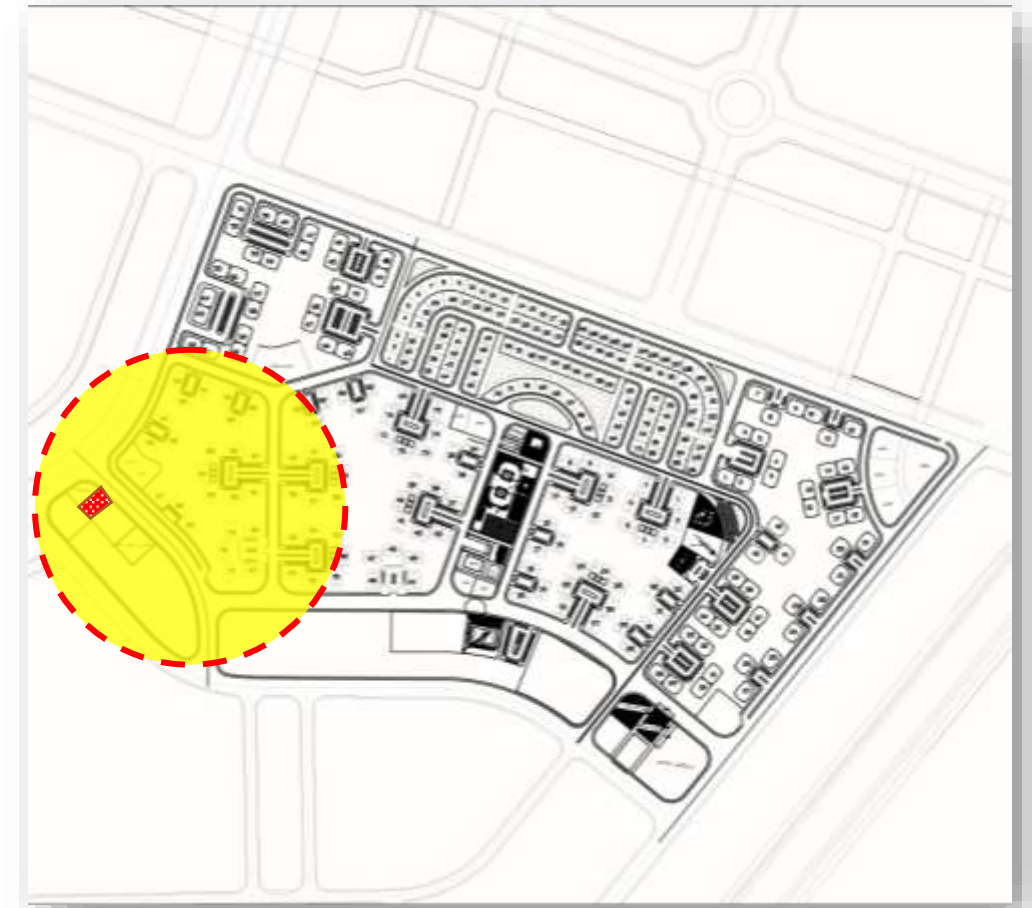
قطعه ارض خلاطة رقم (1) بمركز خدمات المرحلة الاولى بمساحة 21092م
بنشاط محطة خرسانة جاهزة



قطعه ارض خلاطة رقم (2) بمركز خدمات المرحلة الاولى بمساحة 999 م2 بنشاط
محطة خرسانة جاهزة



1/7/2022



قيمه مقابل الانتفاع السنوي

بالجنه المصري

105950

قيمة التامين

بالجنه المصري

10595

Location (scan me)



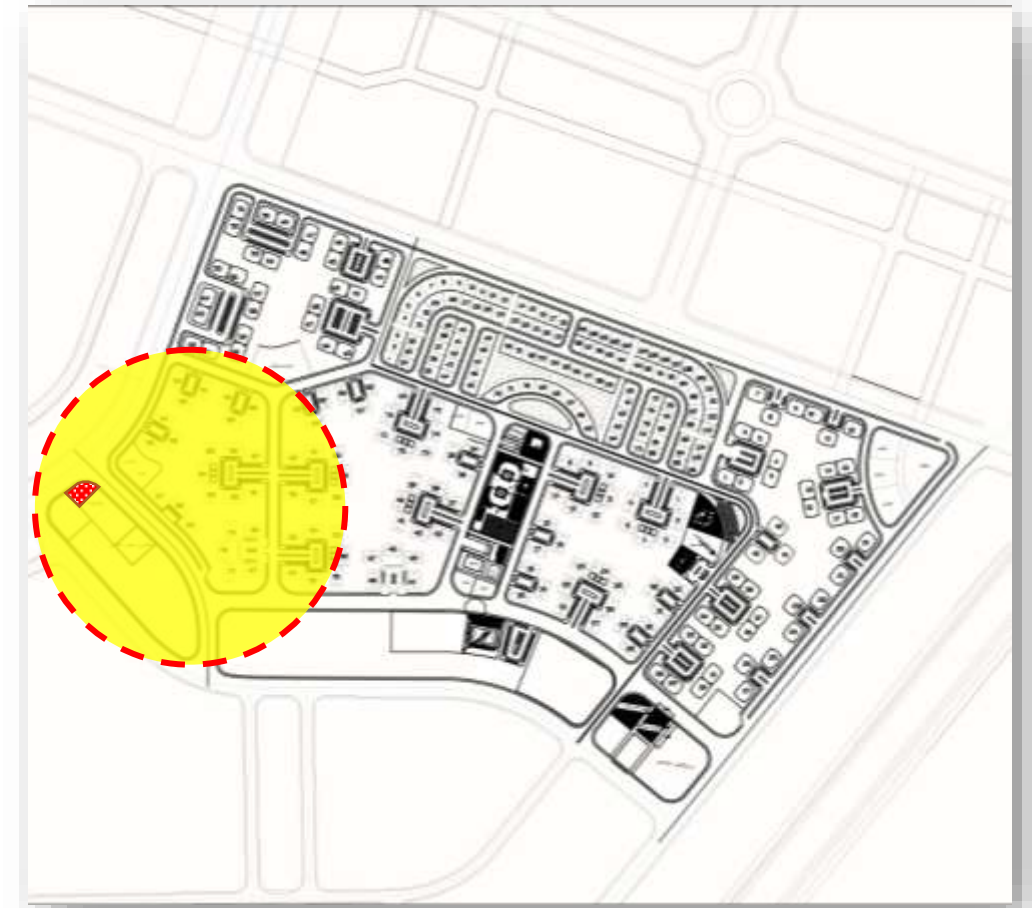
الاشتراطات البنائية

- مده حق الانتفاع سنة واحدة ويتم تجديدها طبقا لالية التخصيص بنظام مقابل الانتفاع المذكورة بالموقع وذلك حال عدم تعارضها مع خطط التنمية بالمدينة وبموافقة الطرفين.
- الا تتسبب في شكوي و ازعاج للمناطق السكنية المجاورة.
- الإلتزام بقانون البيئة رقم 4 لسنة 1994.
- الإلتزام بعدم استغلال الموقع الا في الغرض المخصص له ويحق للهيئة وجهاز المدينة ازالة اي مخالفات علي نفقة الشركة
- الحفاظ علي نظافة البنية والالتزام بعدم زيادة المساحة المحددة
- الإلتزام بعدم احداث اي اضرار علي استخدامات قطع الاراضي المحيطة
- الإلتزام بالمحافظة علي المرافق القائمة ان وجدت وحال وجود أي كسور بشبكة المرافق المحيطة يتم الإصلاح على نفقة الشركة.
- الإلتزام بألية التخصيص بنظام مقابل الإنتفاع المعمول بها بهيئة المجتمعات العمرانية الجديدة.
- المساحات تحت العجز والزيادة طبقا للتحديد النهائي الذي يصدر من ادارة المساحة بجهاز المدينة.

قطعه ارض خلاطة رقم (2) بمركز خدمات المرحلة الاولى
بمساحة 999 م2 بنشاط محطة خرسانة جاهزة

بعض المشروعات المحيطة بقطعة الارض

1/7/2022



قيمه مقابل الانتفاع السنوي

بالجنيه المصري

96950

قيمة التامين

بالجنيه المصري

9695

Location (scan me)



الاشتراطات البنائية

- مده حق الانتفاع سنة واحدة ويتم تجديدها طبقا لالية التخصيص بنظام مقابل الانتفاع المذكورة بالموقع وذلك حال عدم تعارضها مع خطط التنمية بالمدينة وبموافقة الطرفين.
- الا تتسبب في شكوي و ازعاج للمناطق السكنية المجاورة.
- الإلتزام بقانون البيئة رقم 4 لسنة 1994.
- الإلتزام بعدم استغلال الموقع الا في الغرض المخصص له ويحق للهيئة وجهاز المدينة ازالة اي مخالفات علي نفقة الشركة
- الحفاظ علي نظافة البنية والالتزام بعدم زيادة المساحة المحددة
- الإلتزام بعدم احداث اي اضرار علي استخدامات قطع الاراضي المحيطة
- الإلتزام بالمحافظة علي المرافق القائمة ان وجدت وحال وجود أي كسور بشبكة المرافق المحيطة يتم الإصلاح على نفقة الشركة.
- الإلتزام بألية التخصيص بنظام مقابل الإنتفاع المعمول بها بهيئة المجتمعات العمرانية الجديدة.
- المساحات تحت العجز والزيادة طبقا للتحديد النهائي الذي يصدر من ادارة المساحة بجهاز المدينة.