

1/7/2022



وزارة الإسكان
والمرافق والمجتمعات العمرانية
هيئة المجتمعات العمرانية الجديدة

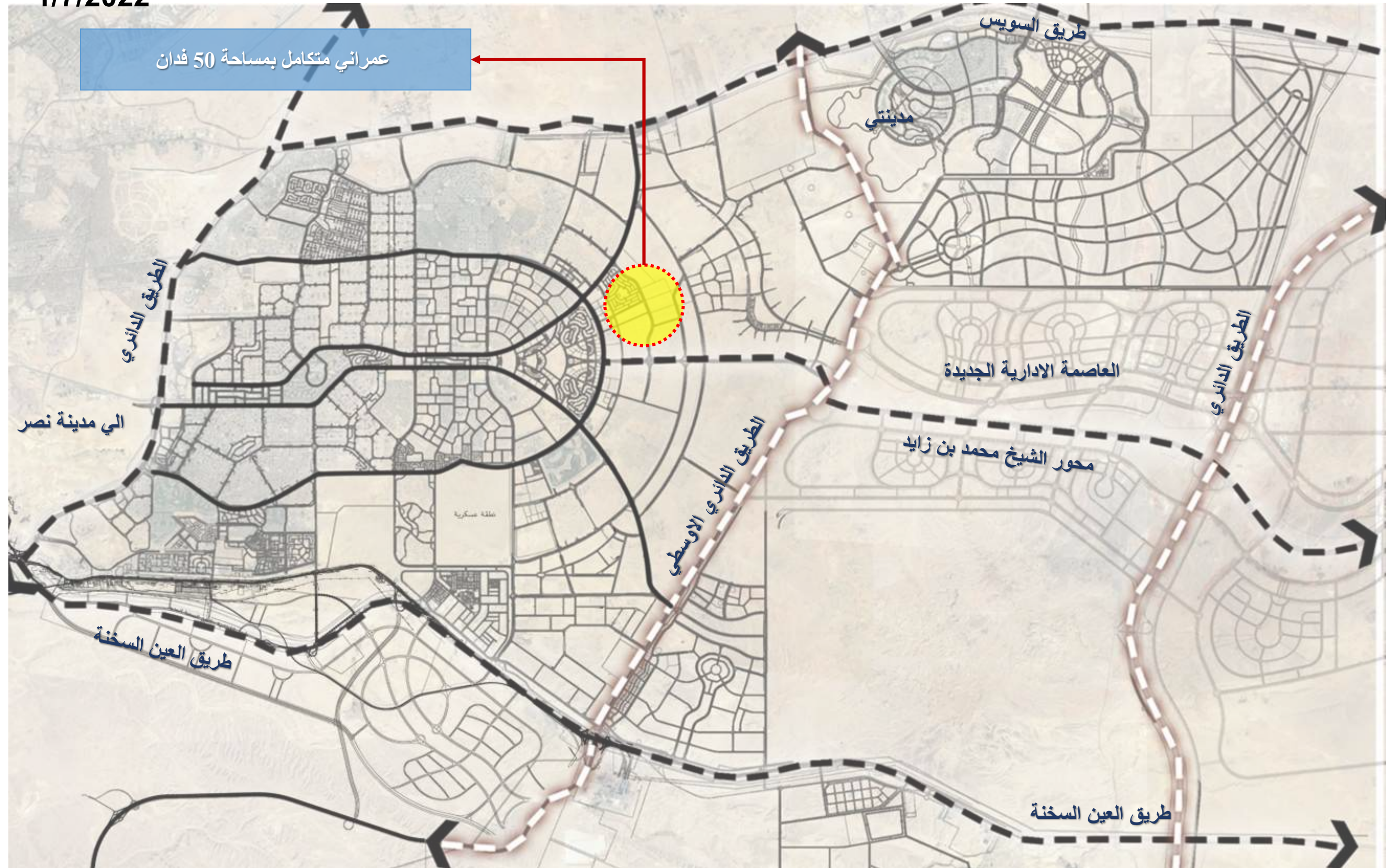
المواقع المقترحة للاستثمار

بمدينة القاهرة الجديدة

المواقع المميزة المقترحة بمدينة القاهرة الجديدة

1/7/2022

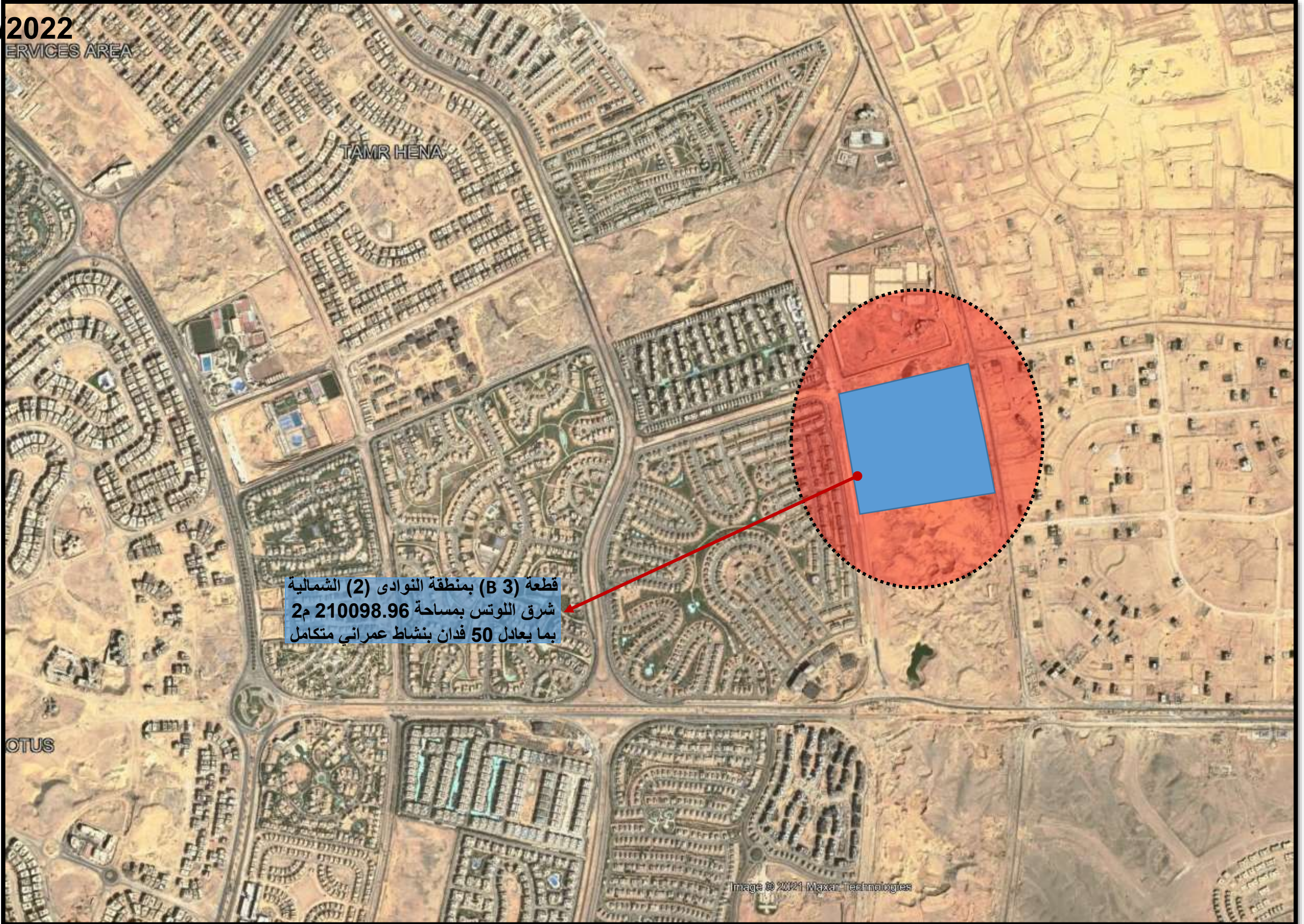
عمراني متكامل بمساحة 50 فدان



المواقع المميزة المقترحة بمنطقة شرق اللوتس

1/7/2022

SERVICES AREA



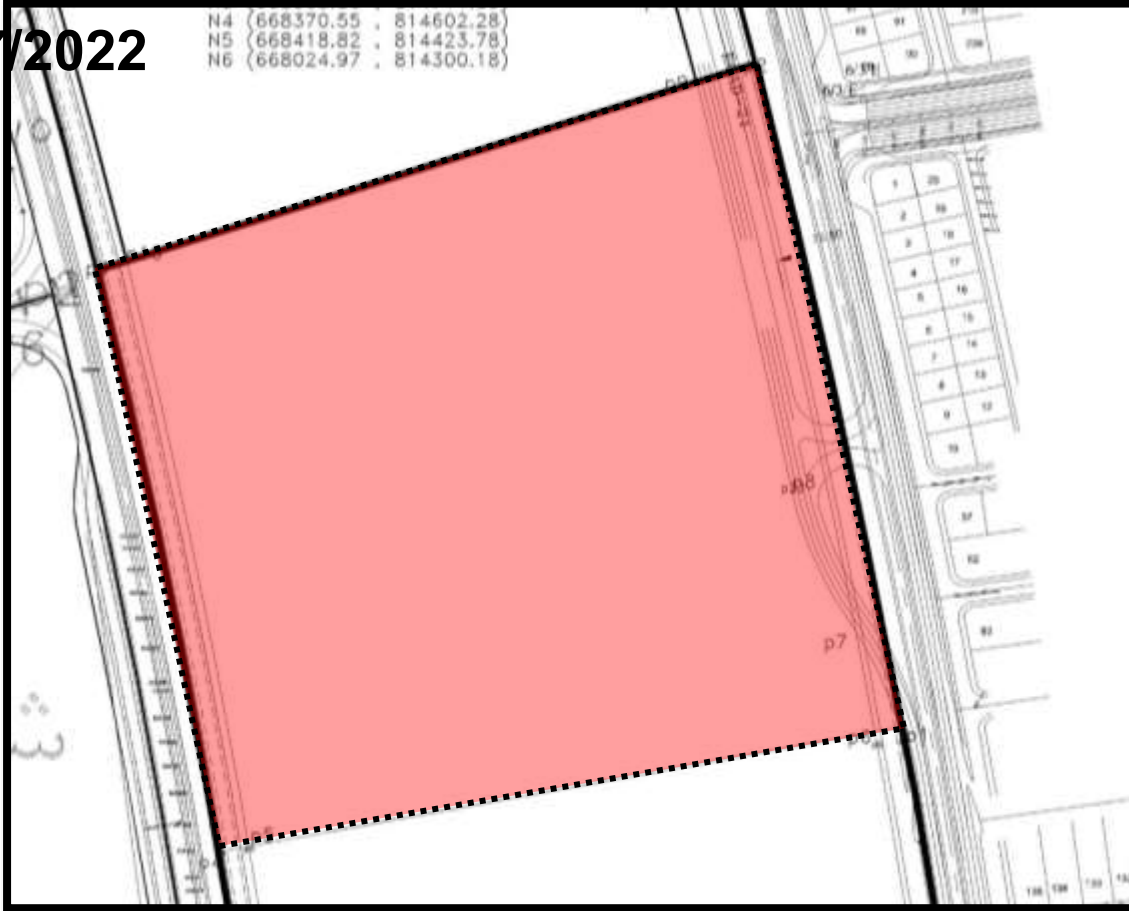
قطعة (B 3) بمنطقة النوادي (2) الشمالية
شرق اللوتس بمساحة 210098.96 م²
بما يعادل 50 فدان بنشاط عمراني متكامل

Image © 2021 Maxar Technologies

قطعة (B 3) بمنطقة النوادي (2) الشمالية شرق اللوتس بمساحة 210098.96 م²
بما يعادل 50 فدان بنشاط عمراني متكامل

الموقع المقترح مسلسل 8

1/7/2022



الاشتراطات البنائية

- نسبة الأراضي المخصصة للإسكان لا تزيد عن 50% من إجمالي مساحة الأرض .
- النسبة البنائية للعمارات لا تزيد عن 50% من المساحة المخصصة للإسكان .
- الارتفاع : (أرضي + 4 أدوار علوية) للعمارات ويسمح بإقامة غرف للأسطح بحيث لا تزيد مساحتها عن 25 % من المساحة المبنية بالدور الأرضي وتستغل كخدمات للمبنى .(وبما لا يتعدى قيود ارتفاع هيئة عمليات القوات المسلحة)
- نسبة الأراضي المخصصة للخدمات من 8-12 % من إجمالي مساحة الأرض
- النسبة البنائية للخدمات لا تزيد عن 30% من المساحة المخصصة لكل خدمة بالنسبة للأنشطة التجارية و الإدارية و التعليمي و الحضانه ، وبالنسبة للنوادي الاجتماعية لا تزيد عن 20% من المساحة المخصصة للخدمة ، وللخدمات الترفيهية لا تزيد عن 10% من المساحة المخصصة للخدمة .
- الارتفاع المسموح به أرضي + دورين لجميع الأنشطة عدا الحضانه أرضي للحضانه ودور أول لإدارة الحضانه فقط . والترفيهي والاندية الاجتماعية أرضي + أول ويسمح بإقامة غرف للأسطح بحيث لا تزيد مساحتها عن 10 % من المساحة المبنية بالدور الأرضي وتستغل كخدمات للمبنى .

مدة تنفيذ المشروع : 4 سنوات تحتسب من تاريخ استصدار اول قرار وزارى باعتماد التخطيط والتقسيم

السعر شامل تطبيق قاعدة الحجم

المساحات تحت العجز والزيادة طبقاً للتحديد النهائي الذي يصدر من ادارة المساحة بجهاز المدينة

ملحوظة : الموافقة على التخصيص مرهونة بموافقة مجلس إدارة الهيئة

السعر التقديرى ج / م²

بالجنيه المصري

7925

Location (scan me)

