

1/5/2022



وزارة الإسكان  
والمرافق والمجتمعات العمرانية  
هيئة المجتمعات العمرانية الجديدة

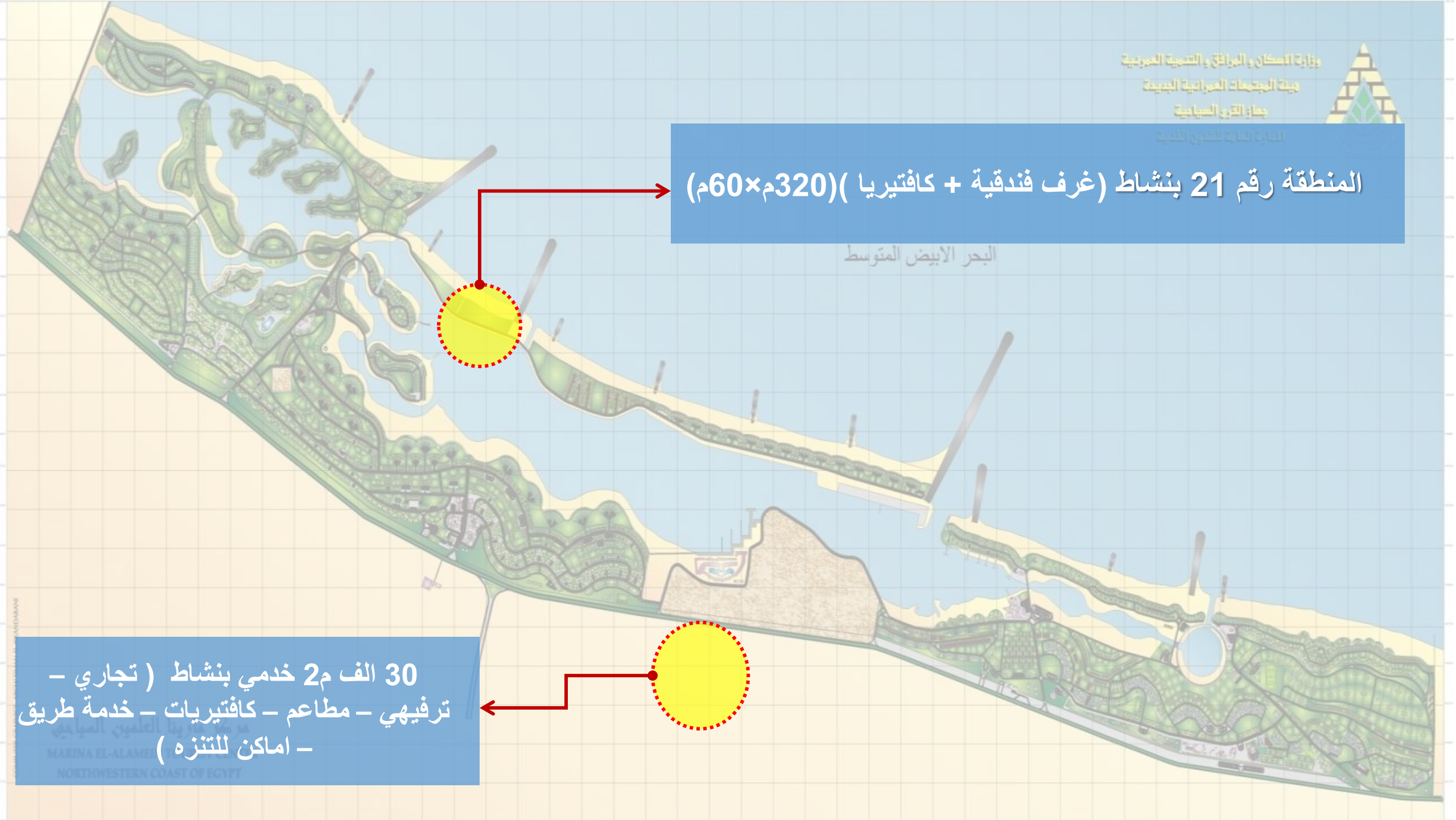
المواقع المقترحة للاستثمار

مركز مارينا العلمين السياحي

بأنشطة سياحية : ترفيهية



1/5/2022



# تنويهات عامة لكافة قطع الاراضي

1/5/2022

## تنويهات عامة

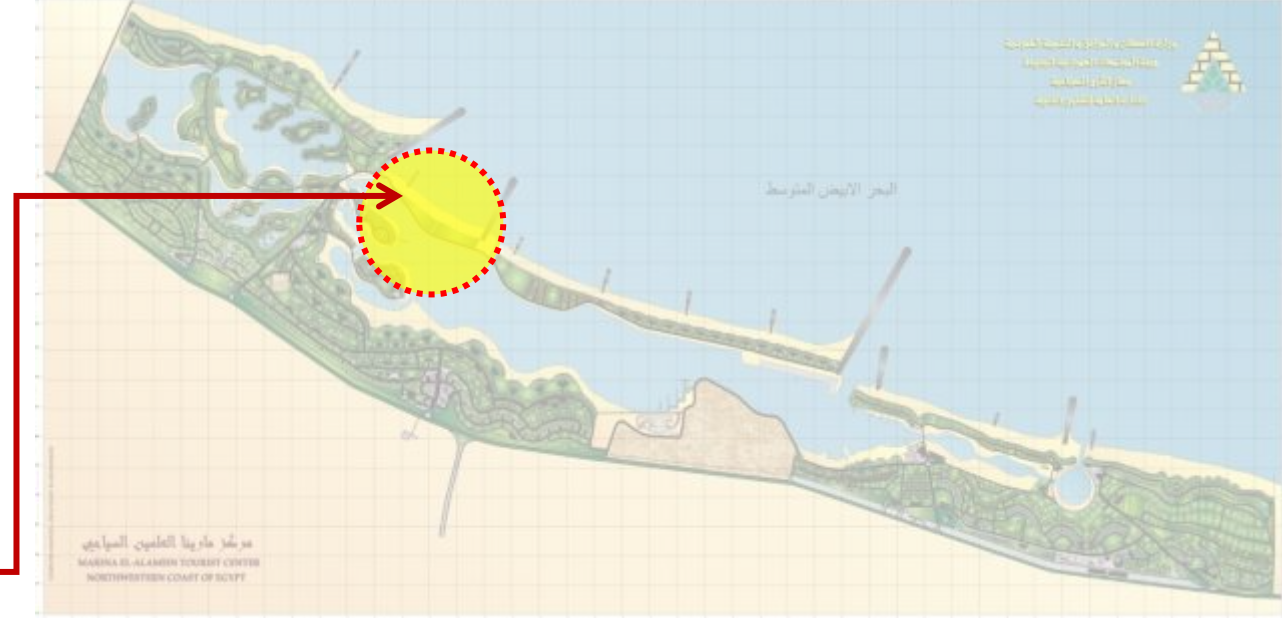
### بالنسبة للانشطة محل الطرح

- يلتزم المخصص له قطعة الارض بالحصول علي اي موافقات قد تكون مطلوبة لاقامة النشاط المطلوب ويقع علي عاتق المخصص له القطعة ذلك
- المساحة قابلة للعجز او الزيادة والعبرة بالاستلام الفعلي علي الطبيعة وفقا لمحضر الاستلام الصادر من ادارة المساحة المختصة
- يعتبر التقدم علي اي قطعة ارض من القطع المعروضة بمثابة قيام مقدم العرض بمعاينة قطعة الارض المعاينة التامة النافية للجهالة وانه قد اطلع عليها وعلم بكافة مواصفاتها والموقف التنفيذي لكافة الاعمال الخاصة بقطعة الارض
- الاسعار والقيم المالية الموضحة قيم مبدئية وتقديرية والعبرة بالاسعار والقيم المالية المعتمدة والتي يلتزم الراسي عليه قطعة الارض بالتعامل بها



# المنطقة رقم 21 بنشاط (غرف فندقية + كافيتيريا ) بابعاد (60م×320م) داخل البحيرة و ابعاد (5م×320م) على اليابسة بمساحة اجمالية 20800 م2

1/5/2022



قيمة التامين

بالجنيه المصري

1597440

اجمالي قيمه مقابل الانتفاع السنوي

بالجنيه المصري

15974400

## الاشتراطات البنائية

اشتراطات البناء (20% نسبة بناء )  
الارتفاع ارضي فقط ؛ وارضية الغرف الفندقية علي منسوب 50سم من منسوب سطح مياه البحيرة ( -  
المساحات تحت العجز والزيادة طبقا للتحديد النهائي الذي يصدر من ادارة المساحة بجهاز المدينة  
الاشتراطات العامة :-

- مده حق الانتفاع 10 سنوات فقط ويتم تجديدها طبقا لالية التخصيص بنظام مقابل الانتفاع المذكورة بالموقع
- الا تتسبب في شكوي وازعاج للمناطق السكنية المجاورة
- الحصول علي الموافقات اللازمه من الجهات المعنية قبل التنفيذ ( الدفاع المدني .....)
- الحصول علي الموافقات الفنية علي التصميم المقترح للمنفذ من قبل الجهاز
- الحفاظ علي نظافة البيئة والالتزام بعدم زيادة المساحة المحددة

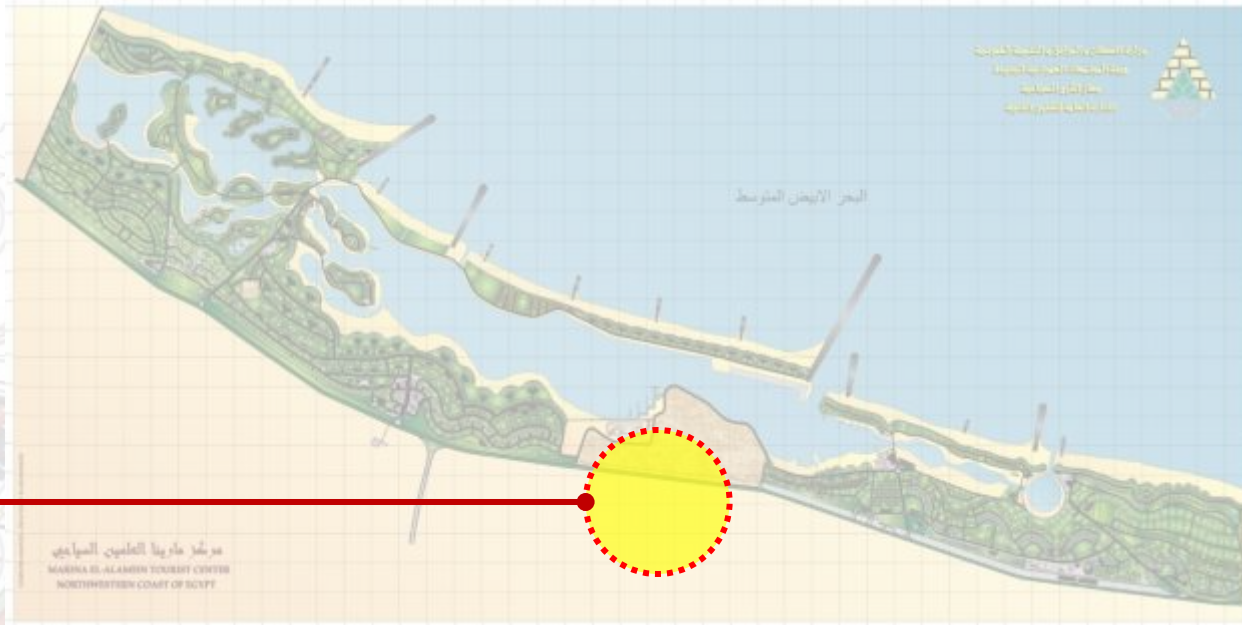
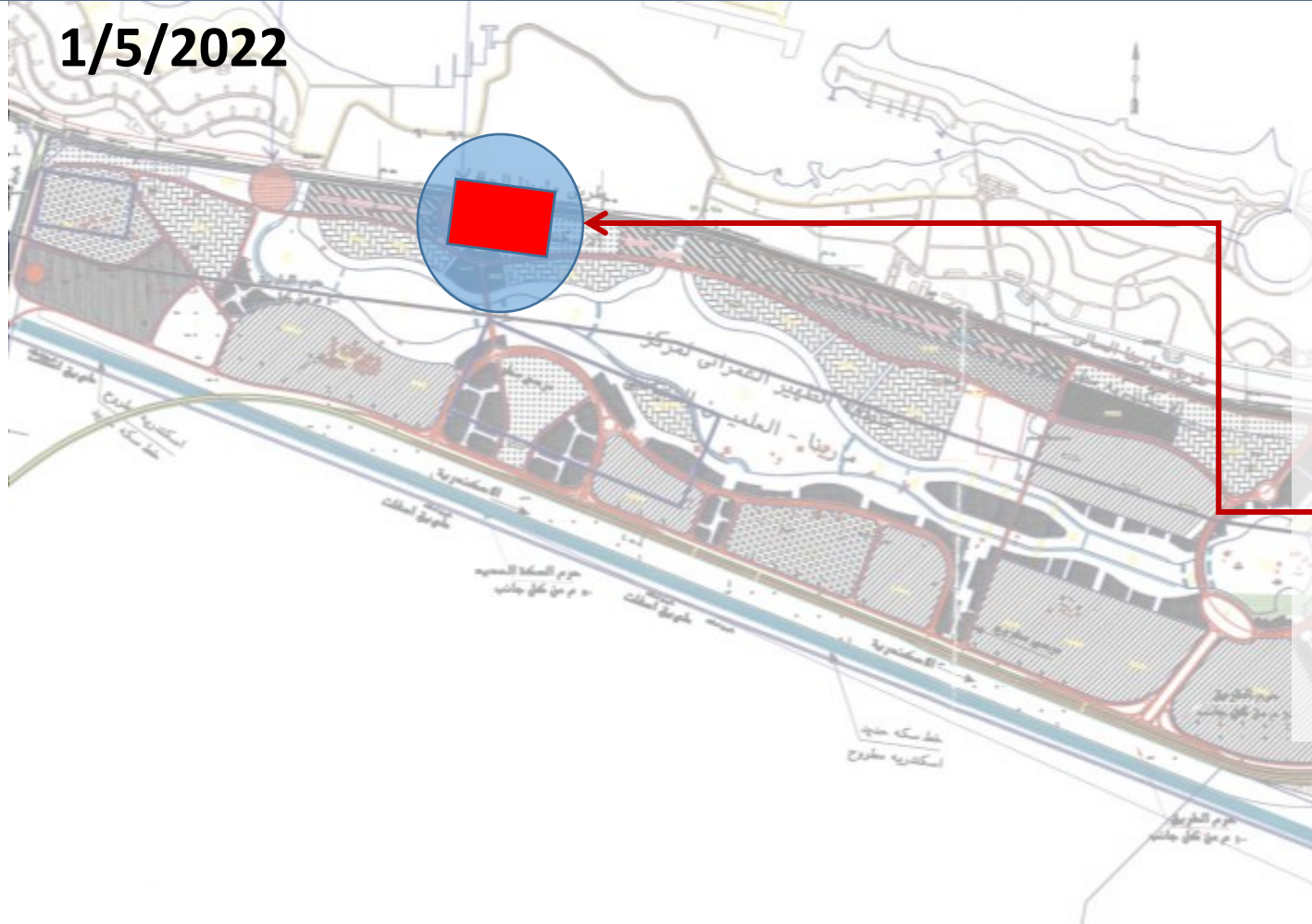
- مراعاة احكام القانون رقم 140 لسنة 1996 بشأن الاشغالات والاليات الواردة بقرار مجلس ادارة الهيئة رقم 133 لسنة 2020 والمتضمن  
اليات التخصيص بنظام مقابل الانتفاع

Location (scan me)



قطعه ارض بمساحة 30 الف م2 خدمي بنشاط ( تجاري - ترفيهي - مطاعم - كافتيريات - خدمة طريق - اماكن للتنزه )  
بمنطقة ظهير مارينا " الامتداد الجنوبي "

1/5/2022



<b>قيمة التامين</b>
بالجنيه المصري
<b>234000</b>

<b>اجمالي قيمه مقابل الانتفاع السنوي</b>
بالجنيه المصري
<b>2340000</b>

Location (scan me)



**الاشتراطات البنائية**

- (نسبة البناء 10% والارتفاع ارضي فقط )  
-المساحات تحت العجز والزيادة طبقا للتحديد النهائي الذي يصدر من ادارة المساحة بجهاز المدينة  
□الاشتراطات العامة :-  
-مده حق الانتفاع 10 سنوات فقط ويتم تجديدها طبقا لالية التخصيص بنظام مقابل الانتفاع المذكورة بالموقع  
-- الا تتسبب في شكوي وازعاج للمناطق السكنية المجاورة  
-- الحصول علي الموافقات اللازمه من الجهات المعنية قبل التنفيذ ( الدفاع المدني .....)  
-- الحصول علي الموافقات الفنية علي التصميم المقترح للمنفذ من قبل الجهاز  
-- الحفاظ علي نظافة البيئة والالتزام بعدم زيادة المساحة المحددة  
- مراعاة احكام القانون رقم 140 لسنة 1996 بشأن الاشغالات والاليات الواردة بقرار مجلس ادارة الهيئة رقم 133 لسنة 2020  
والمتمضمن اليات التخصيص بنظام مقابل الانتفاع