

1/4/2022



وزارة الإسكان
والمرافق والمجتمعات العمرانية
هيئة المجتمعات العمرانية الجديدة

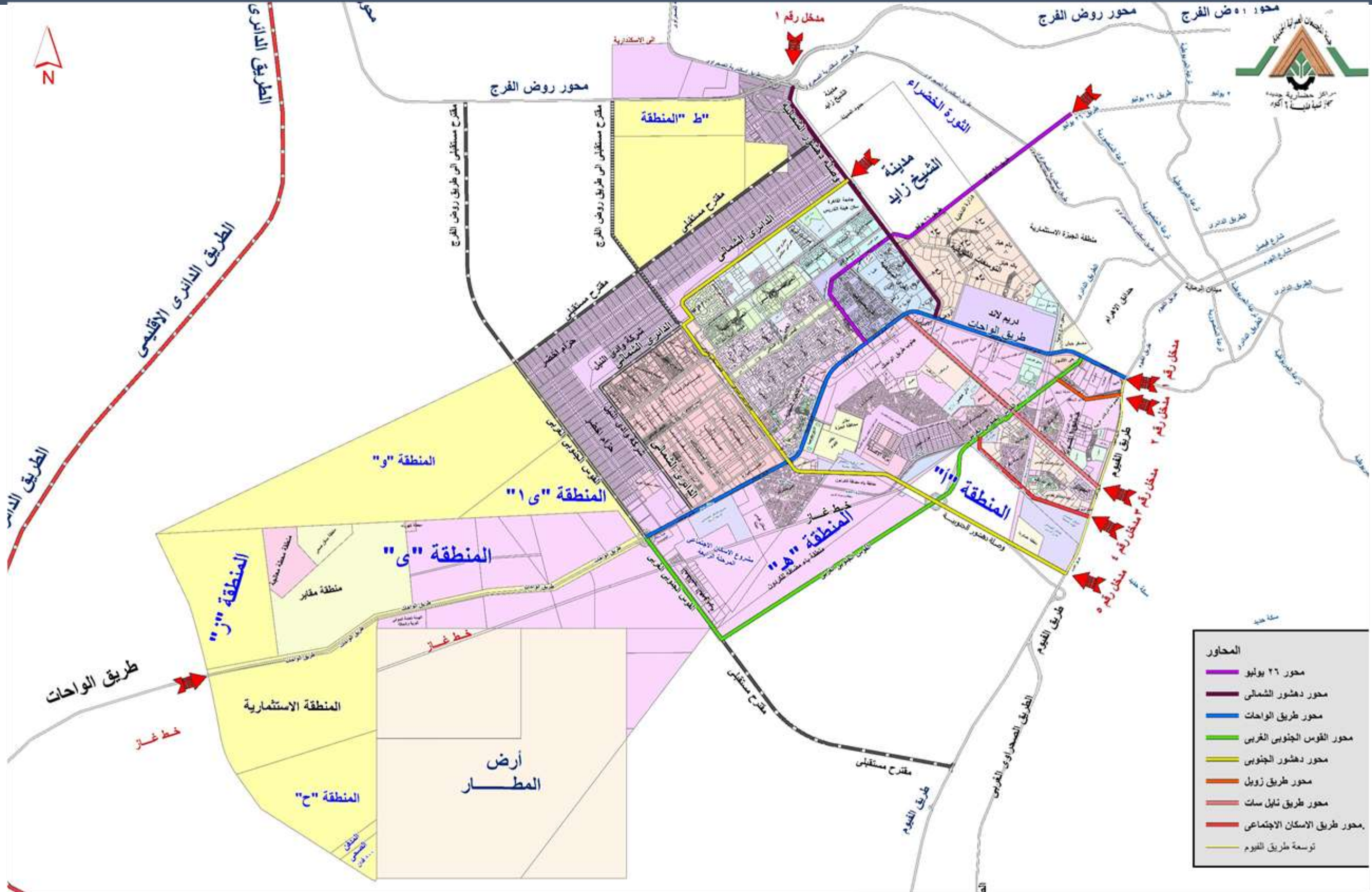
المواقع المقترحة للاستثمار

بمدينة أكتوبر الجديدة

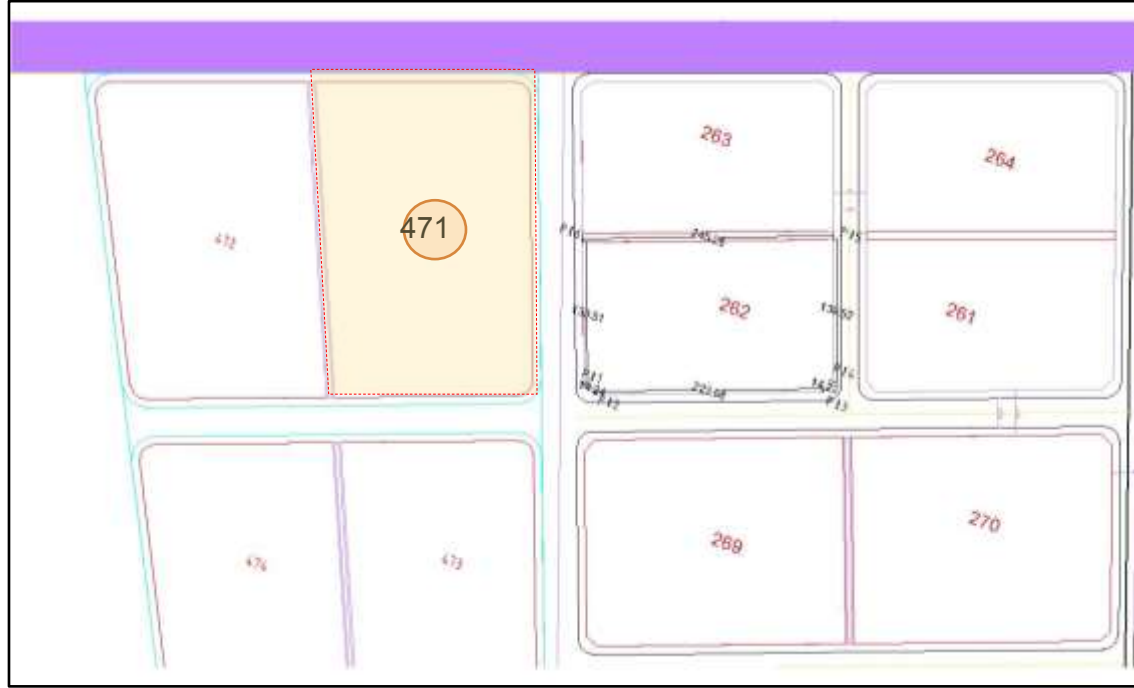
قطع اراضي بنشاط صناعي ومخازن



المواقع المميزة المقترحة بمدينة أكتوبر الجديدة



قطعة ارض رقم (471) بالمنطقة الصناعية بمدينة 6 أكتوبر الجديدة
بمساحة 62026.95 متر مربع بنشاط (صناعات هندسية)



توصيف قطع الارضى مسلسل رقم (1)

بعض المشروعات المحيطة بقطعة الارض



طريق خط الغاز

السعر التقديرى ج / م 2م

بالجنيه المصري

1090

Location (scan me)



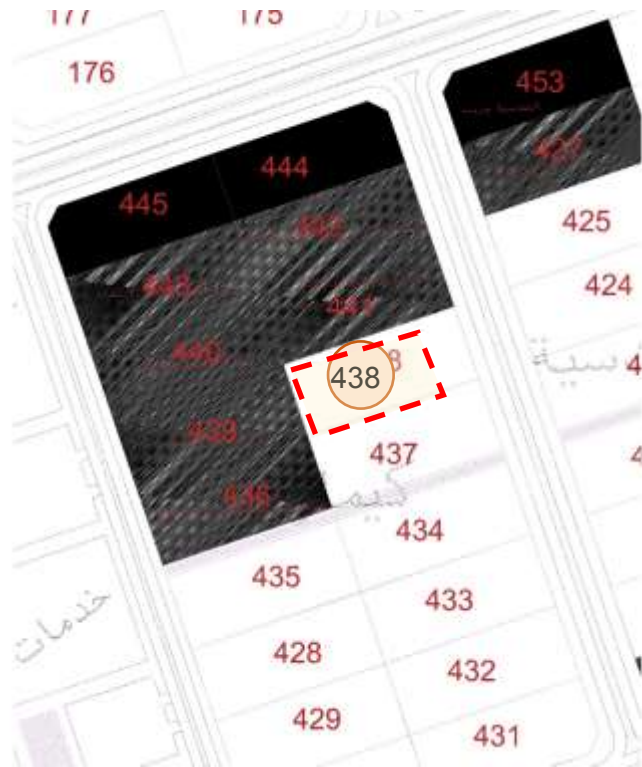
الإشتراطات البنائية

- النسبة البنائية لا تزيد عن 65% من مساحة قطعة الارض
- الحد الاقصى للارتفاع 15 مع الالتزام باشتراطات الدفاع المدني, الإلتزام بقيود الإرتفاع طبقاً لموافقة الطيران المدني.
- المساحات تحت العجز والزيادة طبقاً للتحديد النهائى الذى يصدر من ادارة المساحة بجهاز المدينة.
- علما بأن جارى العمل على شبكات المرافق و سيتم الانتهاء منها فى موعد غايته 2022-12-30.
- علما بان الأسعار النهائية تحدد لجنة التسعير

مدة تنفيذ المشروع 3 سنوات تحتسب من تاريخ استلام الموقع

اليه السداد: يتم استكمال نسبة السداد حتى 25% من قيمة الارض بالجنيه المصري (10% جدية حجز و نسبة الـ 15% تلتزم الشركة بسدادها خلال شهر من تاريخ الإخطار بموافقة مجلس الإدارة حال الموافقة علي التخصيص) (بالإضافة الي (١.٠% مصاريف اداريه و ٠.٥% مجلس أمناء) علي ان يتم التعامل بالسعر النهائى المعتمد من اللجنة العقارية الرئيسة؛ ويتم سداد باقى ثمن الارض على 6 اقساط نصف سنوية متساوية بالجنيه المصري ويستحق القسط الاول منها بعد 6 اشهر من التاريخ المحدد لسداد الدفعة المقدمة ؛ على ان يتم تحميل كافة الاقساط بالاعباء المالية المقررة وفقا للفائدة المعلنة بالبنك المركزى المصرى من تاريخ الاخطار بموافقة مجلس الادارة وحتى تاريخ السداد؛ (بالاضافة الى 2% طبقا لتعليمات وزارة المالية و 0.5% مصاريف ادارية).

1/4/2022

السعر التقديرى ج / م²

بالجنيه المصري

1090

Location (scan me)



الإشتراطات البنائية

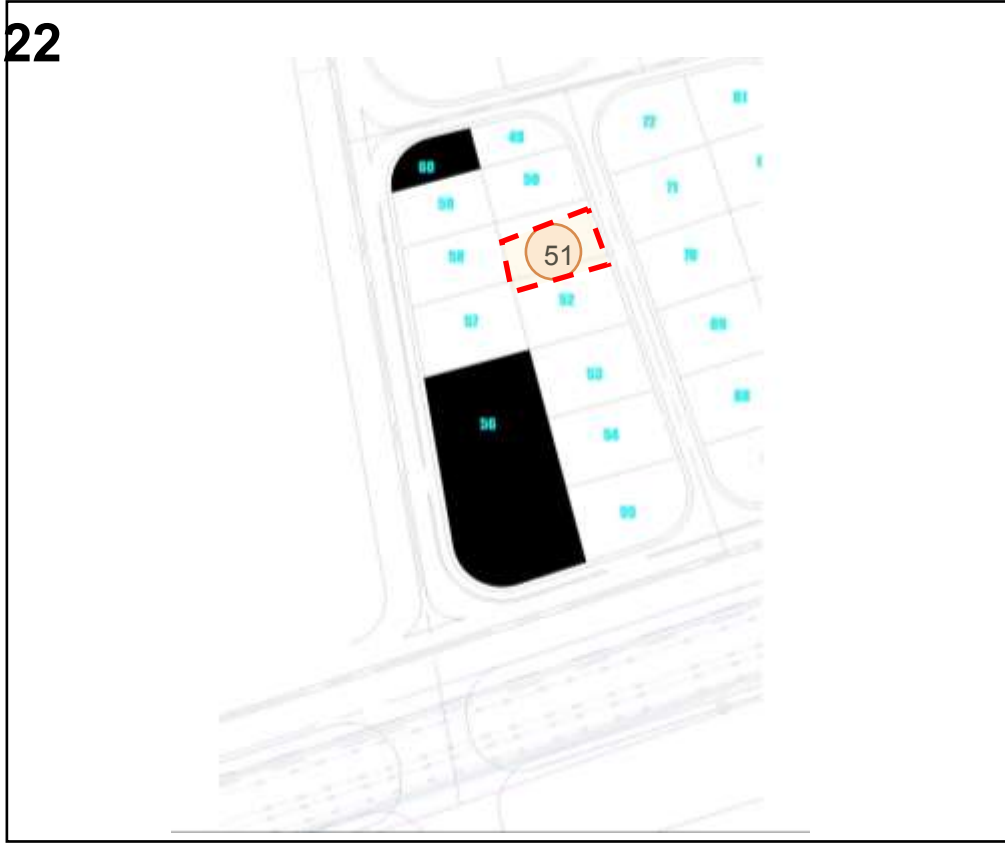
- النسبة البنائية لا تزيد عن 65% من مساحة قطعة الارض
- الحد الاقصى للارتفاع 15 مع الالتزام باشتراطات الدفاع المدني, الإلتزام بقيود الإرتفاع طبقاً لموافقة الطيران المدني.
- المساحات تحت العجز والزيادة طبقاً للتحديد النهائى الذى يصدر من ادارة المساحة بجهاز المدينة.
- علما بأن جارى العمل على شبكات المرافق و سيتم الانتهاء منها فى موعد غايته 2022-12-30.
- علما بان الأسعار النهائية تحدد لجنة التسعير

مدة تنفيذ المشروع 3 سنوات تحتسب من تاريخ استلام الموقع

اليه السداد: يتم استكمال نسبة السداد حتى 25% من قيمة الارض بالجنيه المصري (10% جديده حجز و نسبة الـ 15% تلتزم الشركة بسدادها خلال شهر من تاريخ الإخطار بموافقة مجلس الإدارة حال الموافقة علي التخصيص) (بالإضافة الي (1% مصاريف اداريه و 0.5% مجلس أمناء) علي ان يتم التعامل بالسعر النهائى المعتمد من اللجنة العقارية الرئيسة؛ ويتم سداد باقى ثمن الارض على 6 اقساط نصف سنوية متساوية بالجنيه المصري ويستحق القسط الاول منها بعد 6 اشهر من التاريخ المحدد لسداد الدفعة المقدمة ؛ على ان يتم تحميل كافة الاقساط بالاعباء المالية المقررة وفقا للفائدة المعلنة بالبنك المركزى المصرى من تاريخ الاخطار بموافقة مجلس الادارة وحتى تاريخ السداد؛ (بالاضافة الى 2% طبقا لتعليمات وزارة المالية و 0.5% مصاريف ادارية).

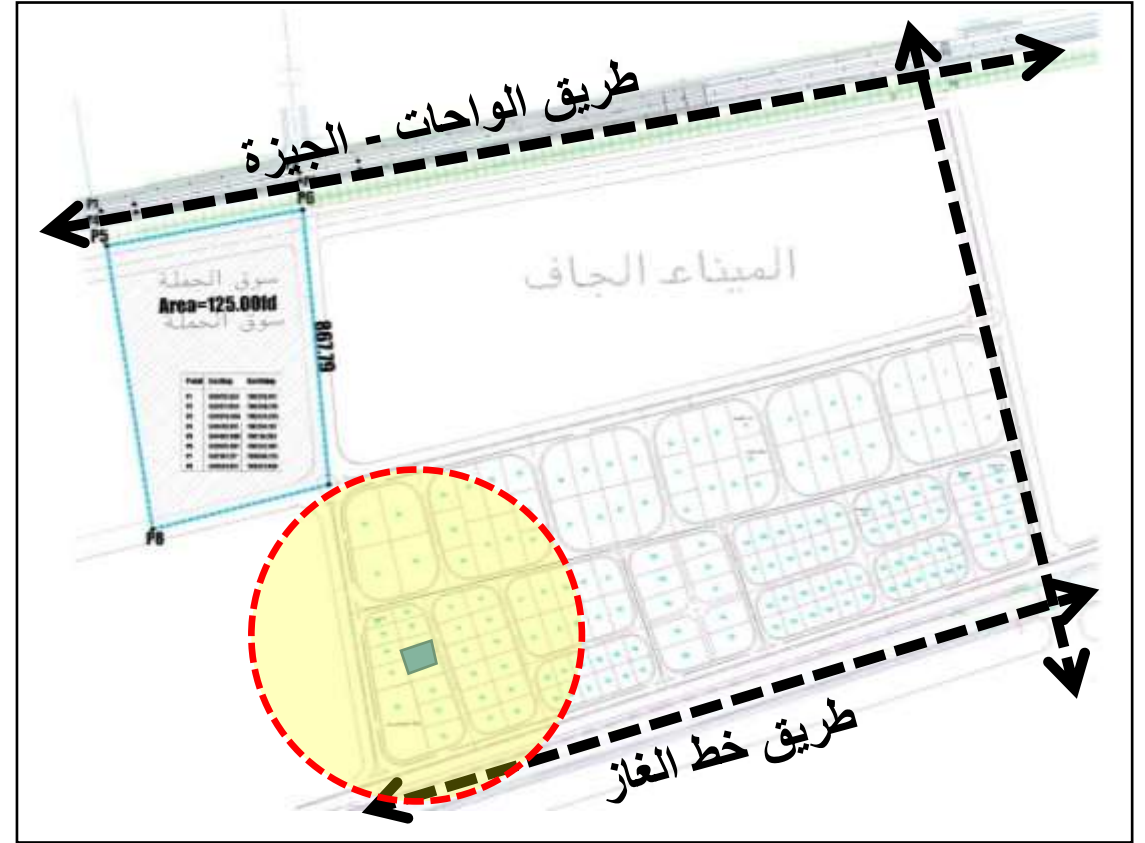
قطعة رقم 51 بالمنطقة اللوجيستية بمدينة 6 أكتوبر الجديده
بمساحة 6103 م² مربع بنشاط مخازن

1/4/2022



توصيف قطعة الارض مسلسل رقم (4)

بعض المشروعات المحيطة بقطعة الارض



السعر التقديرى ج / م²

بالجنيه المصري

1375

Location (scan me)



الإشتراطات البنائية

- النسبة البنائية لا تزيد عن 65% من مساحة قطعة الارض
- الحد الاقصى للارتفاع 15 مع الالتزام باشتراطات الدفاع المدني, الإلتزام بقيود الإرتفاع طبقاً لموافقة الطيران المدني.
- المساحات تحت العجز والزيادة طبقاً للتحديد النهائى الذى يصدر من ادارة المساحة بجهاز المدينة.
- علما بأن جارى العمل على شبكات المرافق و سيتم الانتهاء منها فى موعد غايته 2022-12-30.
- علما بان الأسعار النهائية تحدد لجنة التسعير

مدة تنفيذ المشروع 3 سنوات تحتسب من تاريخ استلام الموقع

اليه السداد: يتم استكمال نسبة السداد حتى 25% من قيمة الارض بالجنيه المصري (10% جديده حجز و نسبة الـ 15% تلتزم الشركة بسدادها خلال شهر من تاريخ الإخطار بموافقة مجلس الإدارة حال الموافقة علي التخصيص) (بالإضافة الي (1% مصاريف اداريه و 0.5% مجلس أمناء) علي ان يتم التعامل بالسعر النهائى المعتمد من اللجنة العقارية الرئيسة؛ ويتم سداد باقى ثمن الارض على 6 اقساط نصف سنوية متساوية بالجنيه المصري ويستحق القسط الاول منها بعد 6 اشهر من التاريخ المحدد لسداد الدفعة المقدمة ؛ على ان يتم تحميل كافة الاقساط بالاعباء المالية المقررة وفقا للفائدة المعلنة بالبنك المركزى المصرى من تاريخ الاخطار بموافقة مجلس الادارة وحتى تاريخ السداد؛ (بالاضافة الى 2% طبقا لتعليمات وزارة المالية و 0.5% مصاريف ادارية).