

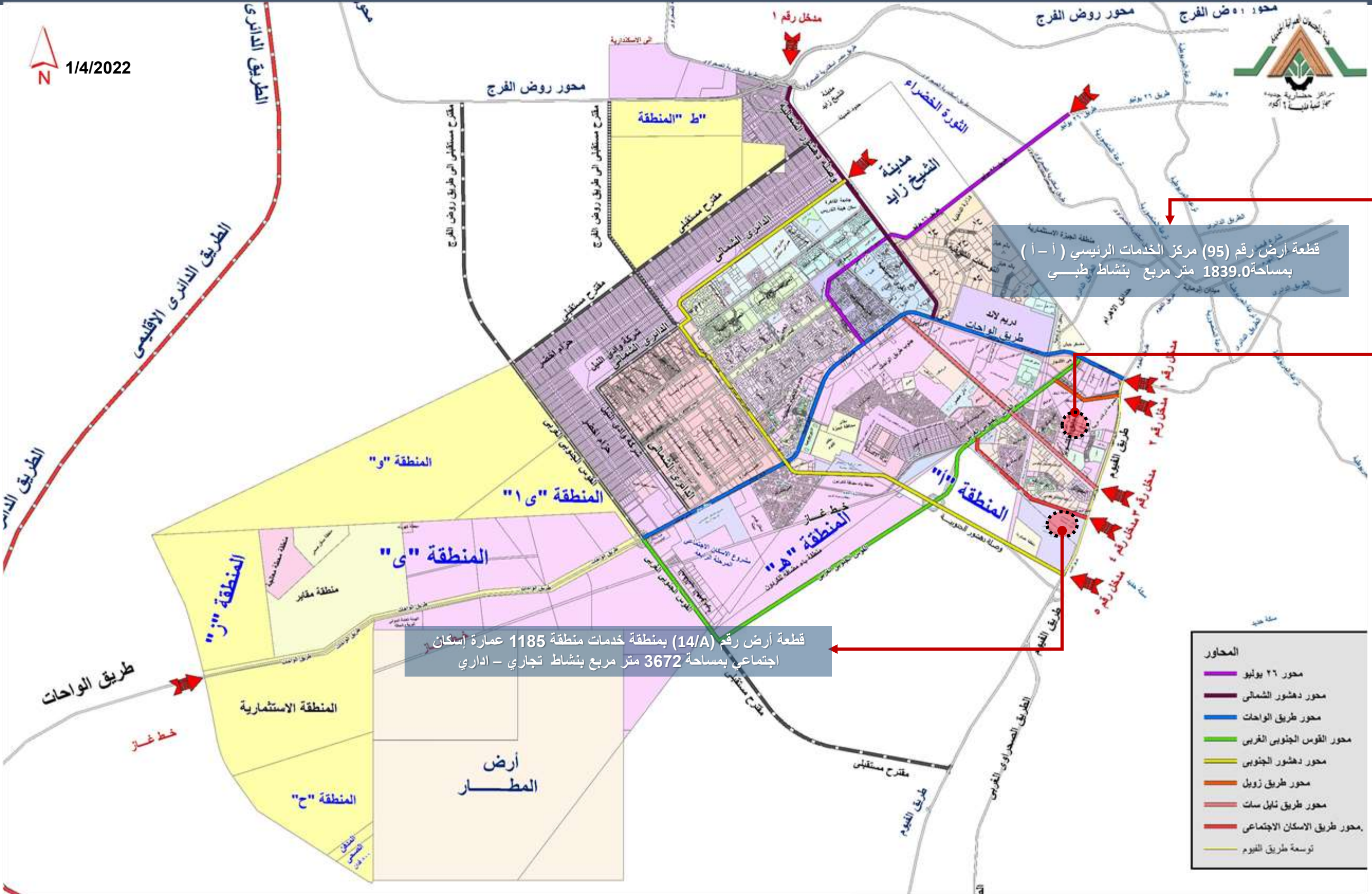


وزارة الإسكان
والمرافق والمجتمعات العمرانية
هيئة المجتمعات العمرانية الجديدة

المواقع المقترحة للاستثمار
بمدينة حدائق أكتوبر
قطع اراضي بمساحات مختلفة
وبأنشطة متنوعة



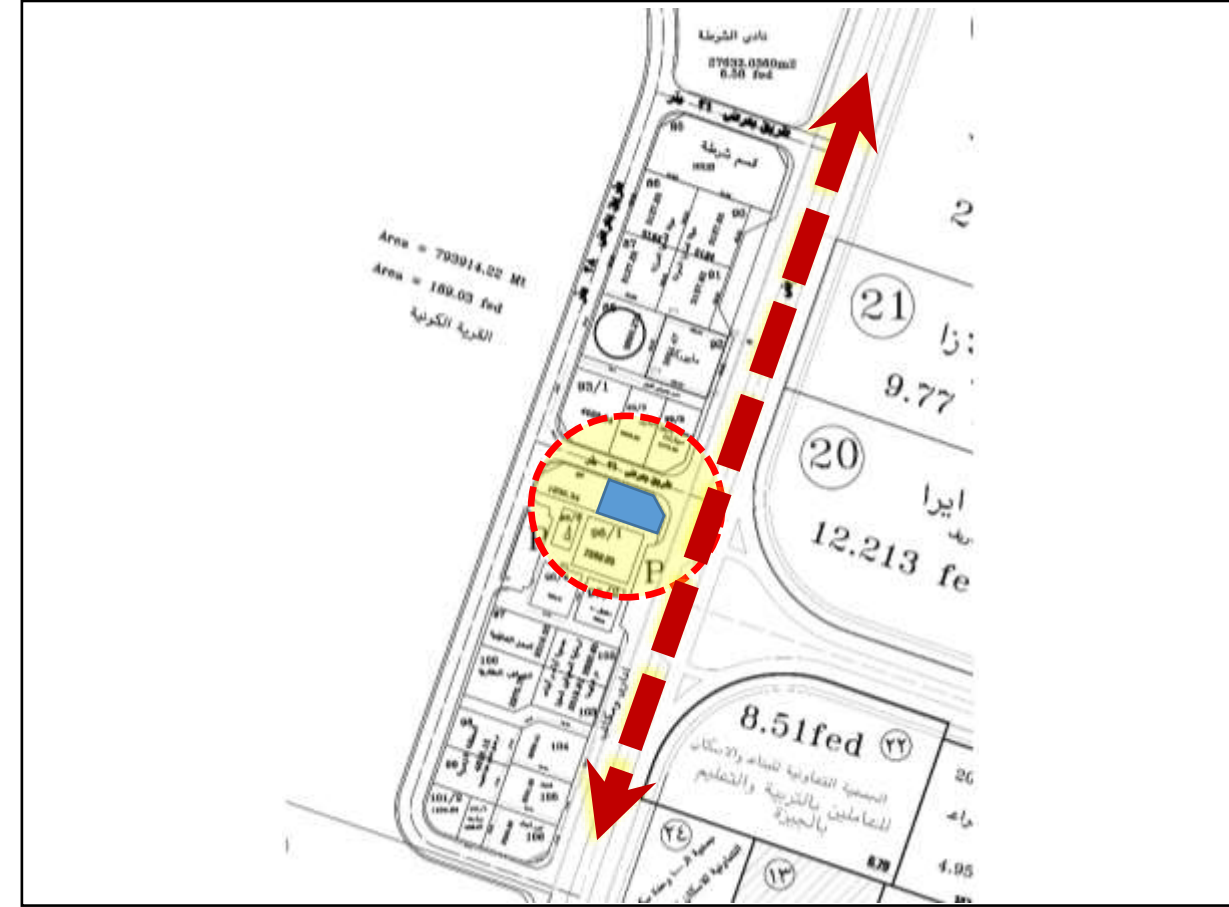
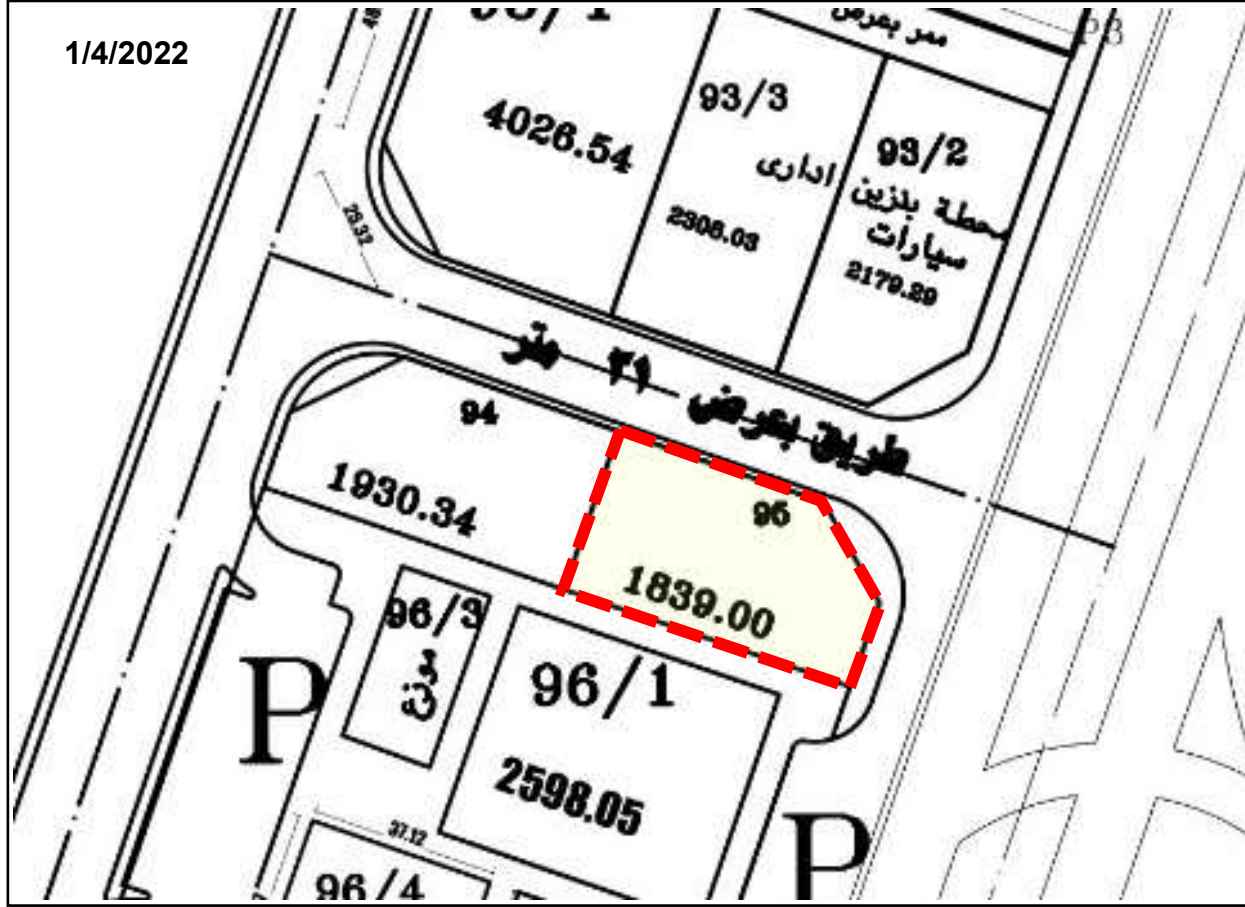
المواقع المميزة المقترحة بمدينة حدائق أكتوبر



قطعة أرض رقم (95) مركز الخدمات الرئيسي (أ - أ) بمساحة 1839 متر مربع
بنشاط طبي

توصيف قطعة الأرض مسلسل رقم (1)

بعض المشروعات المحيطة بقطعة الأرض



السعر التقديري ج / م 2

بالجنيه المصري

9110

Location (scan me)



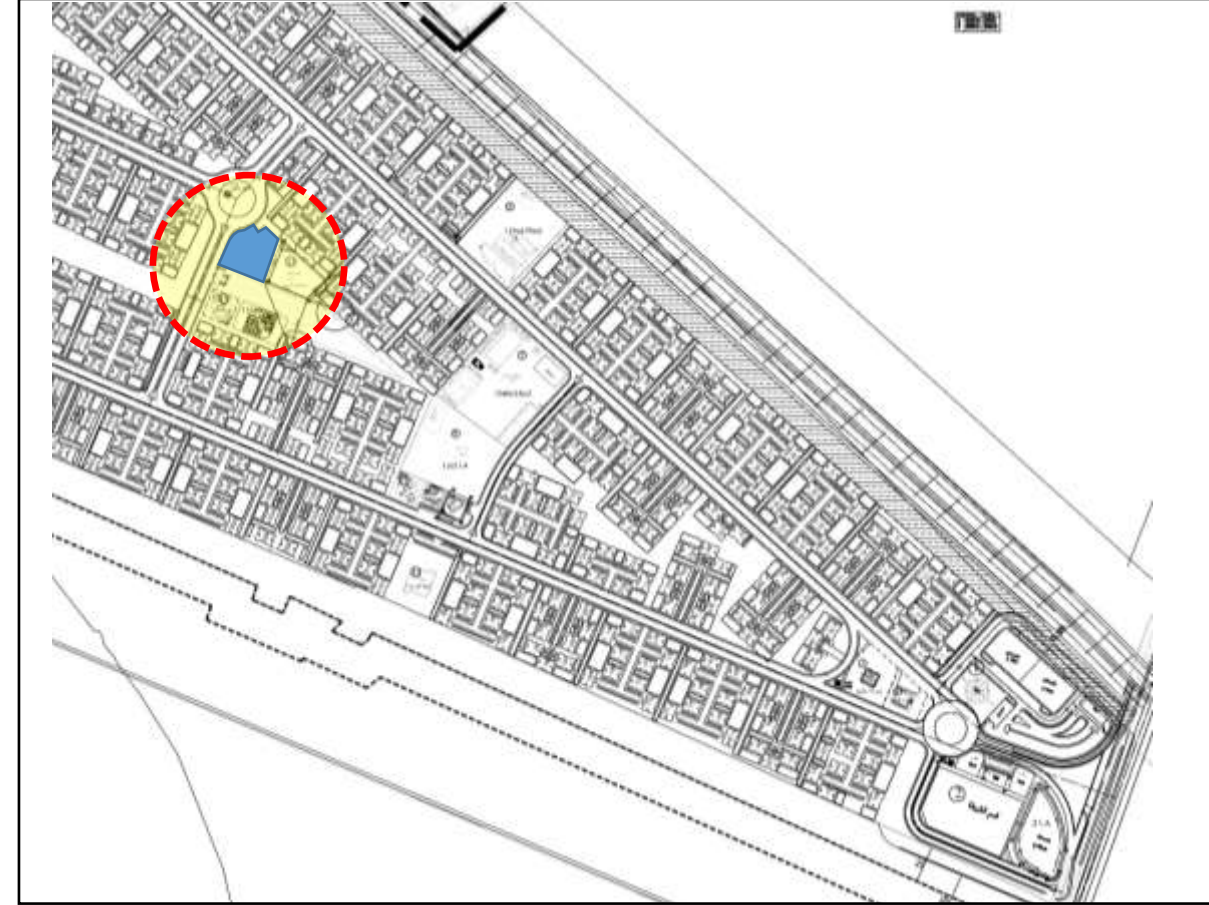
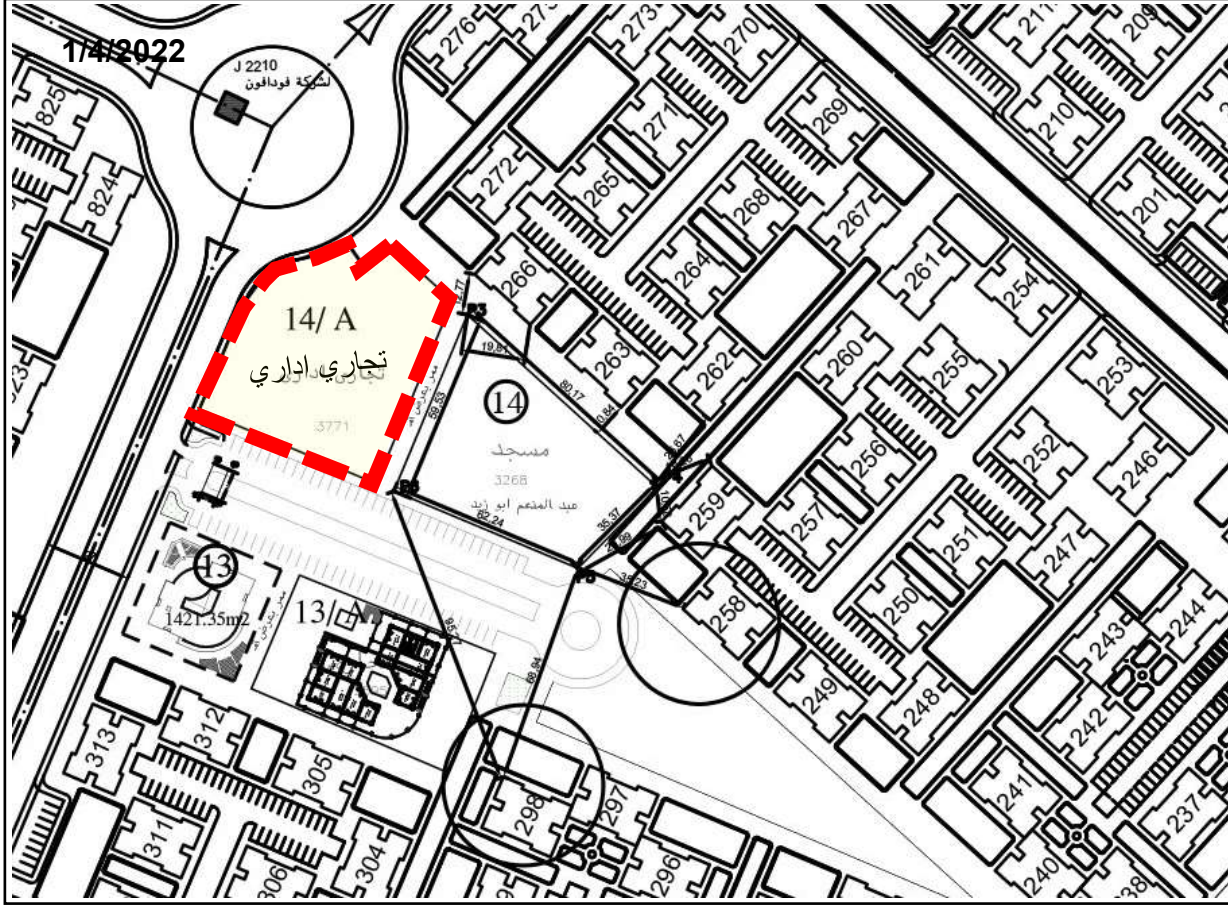
الاشتراطات البنائية

- **الاشتراطات البنائية** النسبة البنائية: لا تزيد عن 40 % من اجمالي مساحة قطعه الأرض.
- الردود: 5 متر أمامي, 4 متر جانبي وخلفي.
- **الارتفاع:** (ارضي + دورين) مع الالتزام باشتراطات الدفاع المدني, الالتزام بقيود الارتفاع طبقاً لموافقة الطيران المدني, وبما لا يخالف المخطط المعتمد.
- المساحات تحت العجز والزيادة طبقاً للتحديد النهائي الذي يصدر من ادارة المساحة بجهاز المدينة.
- **مدة تنفيذ المشروع:** 3 سنوات .
- **آلية السداد:** يتم استكمال نسبة السداد حتى 15 % من قيمة الأرض بالجنيه المصري (10 % جدية حجز و نسبة الـ 5 % تلتزم الشركة بسدادها خلال شهر من تاريخ الإخطار بموافقة مجلس الإدارة حال الموافقة علي التخصيص) (بالإضافة الي) 1% مصاريف اداريه و 0.5 % مجلس أمناء) علي ان يتم التعامل بالسعر النهائي المعتمد من اللجنة العقارية الرئيسية؛ ويتم سداد باقي ثمن الأرض على 6 أقساط نصف سنوية متساوية بالجنيه المصري ويستحق القسط الأول منها بعد 6 اشهر من التاريخ المحدد لسداد الدفعة المقدمة ؛ على ان يتم تحميل كافة الأقساط بالأعباء المالية المقررة وفقاً للفائدة المعلنة بالبنك المركزي المصري من تاريخ الإخطار بموافقة مجلس الإدارة وحتى تاريخ السداد؛ (بالإضافة الي 2 % طبقاً لتعليمات وزارة المالية و 0.5 % مصاريف إدارية).

قطعة أرض رقم (14/A) بمنطقة خدمات منطقة 1185 عمارة إسكان اجتماعي
بمدينة حدائق أكتوبر بمساحة 3672 متر مربع بنشاط تجاري - اداري

توصيف قطعة الارض مسلسل رقم (1)

بعض المشروعات المحيطة بقطعة الارض



السعر التقديري ج / م 2

بالجنيه المصري

8080

Location (scan me)



الاشتراطات البنائية

- النسبة البنائية للموقع: 30 % من إجمالي مساحة الارض.
- الارتفاعات: (بدروم + أرضي + 3 أدوار).
- الردود: (5 متر أمامي)، (4 متر جانبي)، (4 متر خلفي)
- يلتزم الراسي عليه قطعة الارض بالحصول علي موافقة الجهات المعنية
- المساحات تحت العجز والزيادة طبقا للتحديد النهائي الذي يصدر من إدارة المساحة بجهاز المدينة.
- مدة تنفيذ المشروع: 3 سنوات
- اليه السداد: يتم استكمال سداد الدفعة المقدمة بواقع 25 % من قيمة الارض بالجنيه المصري وهي عبارة عن (10% جدية الحجز + 15 % تلتزم الشركة بسدادها خلال شهر من تاريخ الاخطار بموافقة مجلس الادارة حال الموافقة على التخصيص بالاضافة إلى 1 % مصاريف ادارية و 5.0 % مجلس امناء على أن يتم التعامل بالسعر النهائي المعتمد من اللجنة العقارية الرئيسية وذلك خلال شهر من تاريخ اخطار الشركة بموافقة مجلس الادارة ويتم سداد باقي الثمن علي 6 اقساط نصف سنوية متساوية بالجنيه المصري يستحق القسط الاول منها بعد 6 اشهر من التاريخ المحدد لسداد الدفعة المقدمة وعلي ان يتم تحميل كافة الاقساط بالاعباء المالية المقررة وفقا للفائدة المعلنة بالبنك المركزي المصري من تاريخ الاخطار بموافقة مجلس الادارة وحتى تاريخ السداد بالاضافة الي 2 % وفقا لتعليمات وزارة المالية و 5.0 % مصاريف إدارية).