

1/4/2022



مدينة " سلام مصر " بورسعيد الجديدة

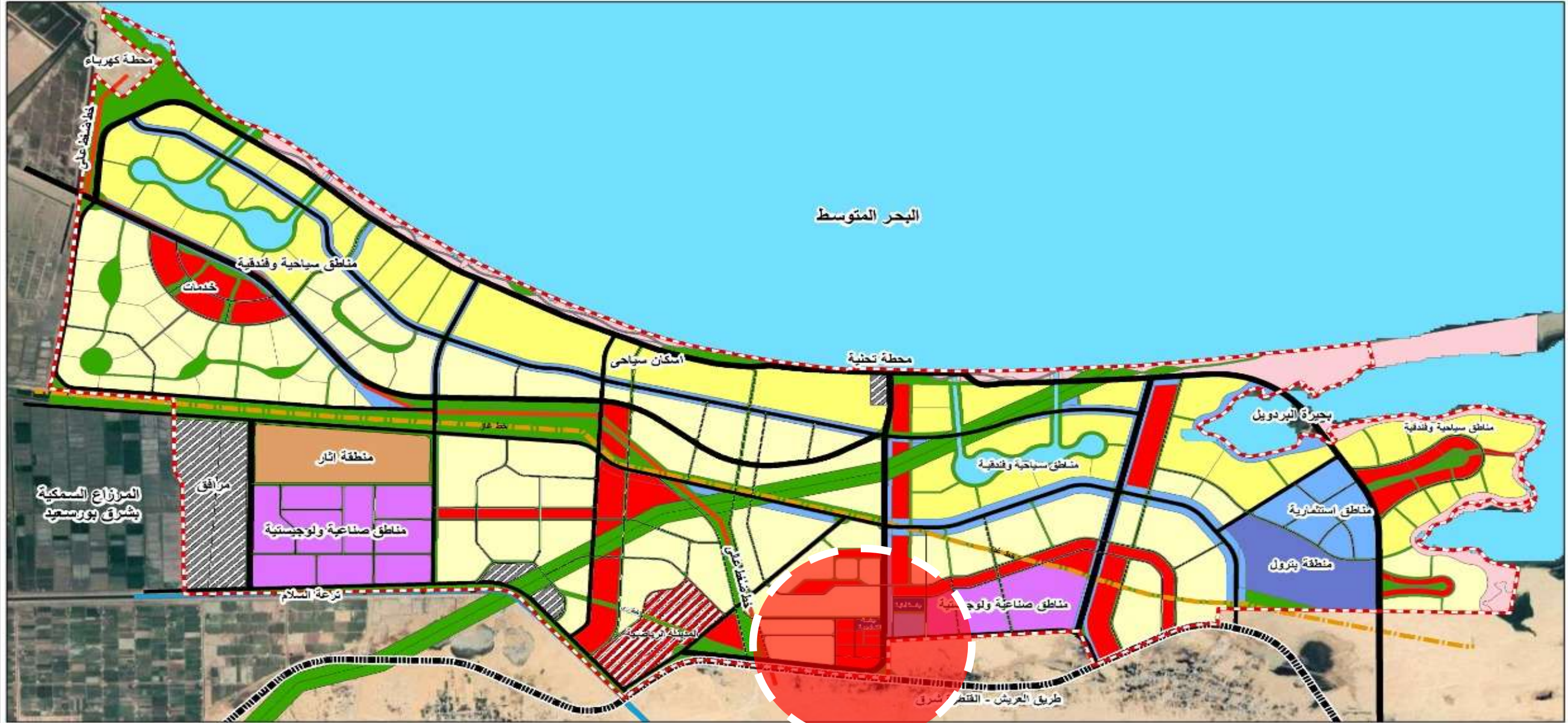
"SALAM " New Port Said CITY....





## المخطط الاستراتيجي العام لمدينة بورسعيد الجديدة " سلام "

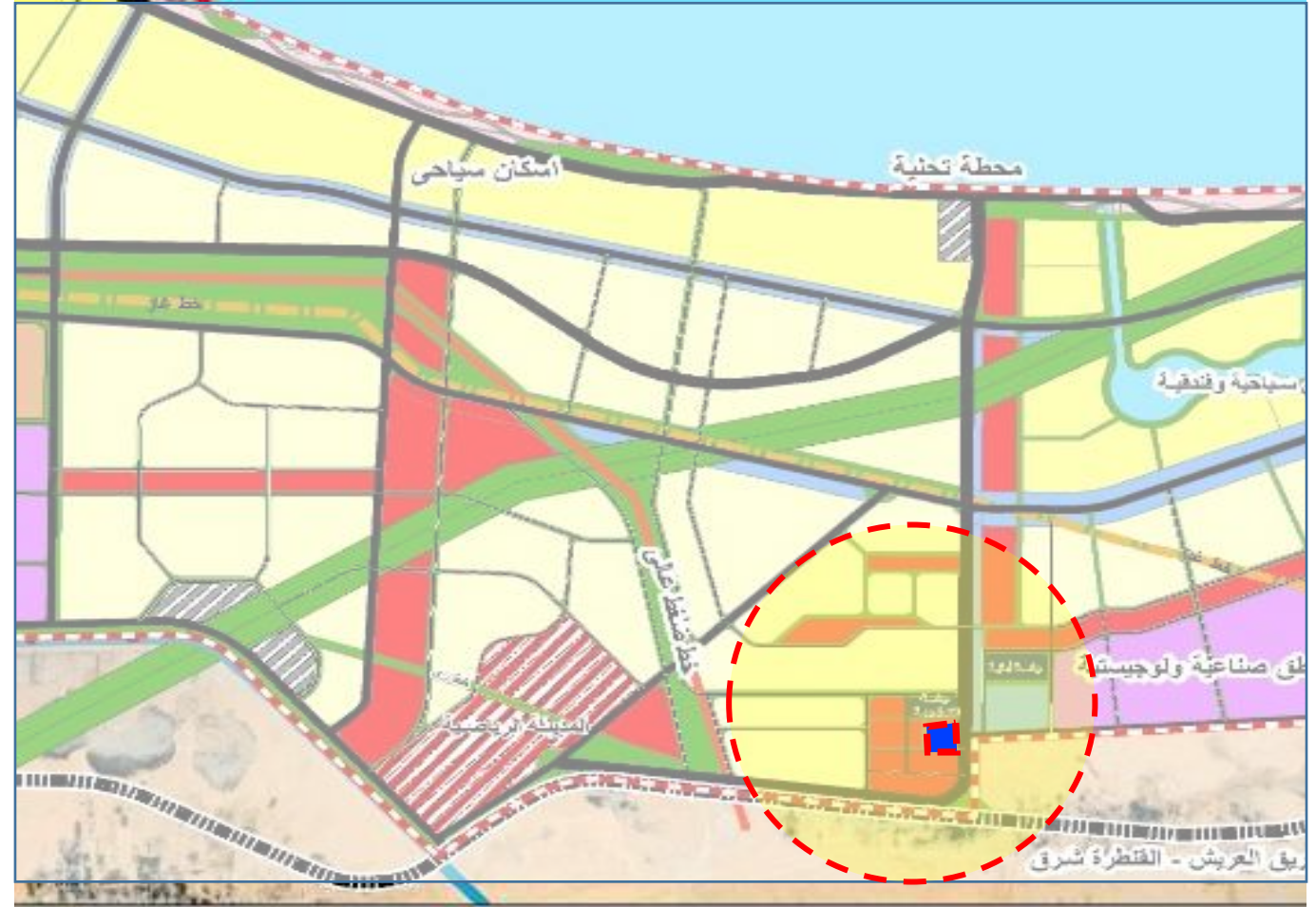
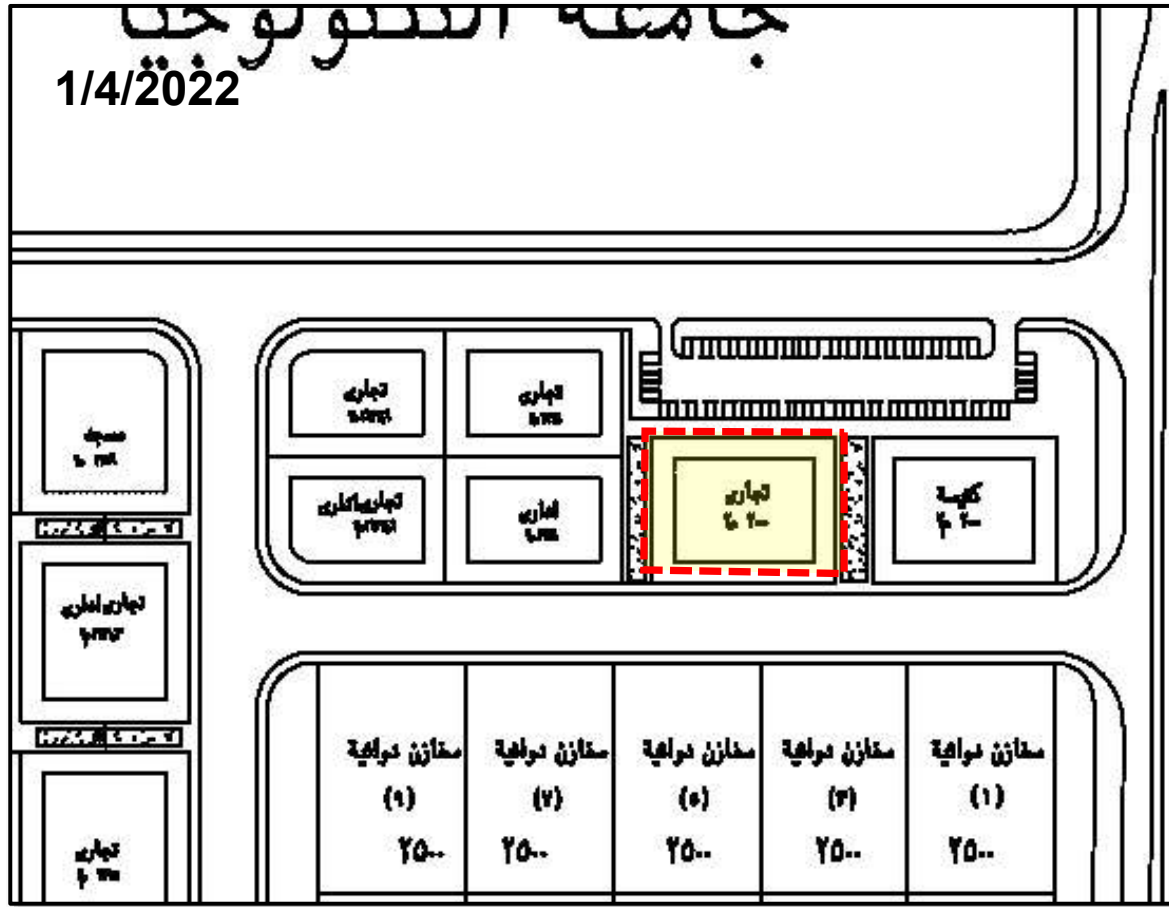
هيئة المجتمعات العمرانية الجديدة



خطوط شبكة الغاز الطبيعي	طريق تجميعي	طريق اقليمي	مناطق خضراء ومفتوحة	مناطق آثار	خدمات	اسكان سياحي	اسكان
خطوط شبكة الكهرباء	طريق ثانوي	طريق رئيسي	حدود القرار الجمهوري للمدينة	مناطق استثمارية	صناعي و اللوجستيه	بحيرات صناعية	تعليمي
				مناطق بترول	مرافق	حرم الشاطئي	خدمات اقليمية

قطعة أرض مظه على جنوب الاسكان الاجتماعي بالحي الاول  
بنشاط تجاري بمساحة 2,016 م2

توصيف قطعة الارض



### الاشتراطات البنائية

- النسبة البنائية : لا تزيد عن 40% من اجمالي مساحة قطعة الارض.
- الارتفاعات : بدروم + ارضي + 2 متكرر
- الردود : 5م أمامي - 4م جانبي - 4م خلفي.
- اشتراطات عامة : الالتزام بالشروط الخاصة بالدفاع المدني
- المساحات تحت العجز والزيادة طبقا للتحديد النهائي الذي يصدر من ادارة المساحة بالمدينة.
- **مدة تنفيذ المشروع : 3 سنوات** تحتسب من تاريخ استلام القطعة
- **نظام السداد :-** يتم استكمال نسبة السداد حتى 25% من قيمة قطعة الارض (10% تم سدادها و نسبة الـ 15% تلتزم الشركة بسدادها خلال شهر من تاريخ الاخطار بموافقة مجلس الاداره على التخصيص) بالإضافة الي (1% مصاريف اداريه و 0.5% مجلس أمناء) علي ان يتم التعامل بالسعر النهائي المعتمد من اللجنة العقارية الرئيسية؛ وعلى أن يتم سداد باقى ثمن الارض على 6(ستة) أقساط نصف سنوية متساوية على أن يبدأ سداد القسط الأول بعد 6 أشهر من التاريخ المحدد لسداد الدفعة المقدمة ؛ على ان يتم تحميل كافة الاقساط الفائدة المعلنة من البنك المركزي من تاريخ الاخطار بموافقة مجلس الادارة وحتى تاريخ السداد ؛ (بالاضافة الى 2% طبقا لتعليمات وزارة المالية و 0.5% مصاريف ادارية )

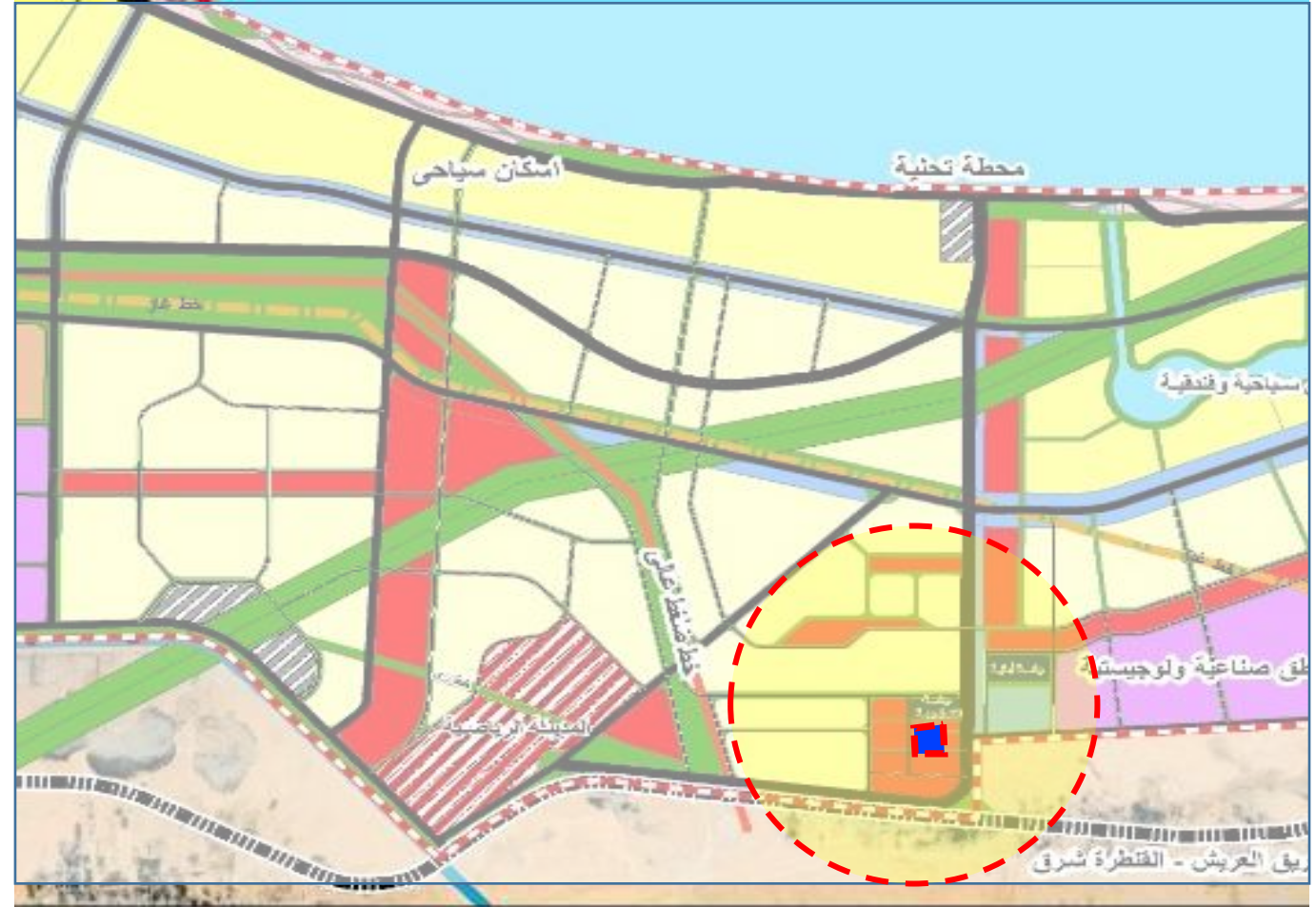
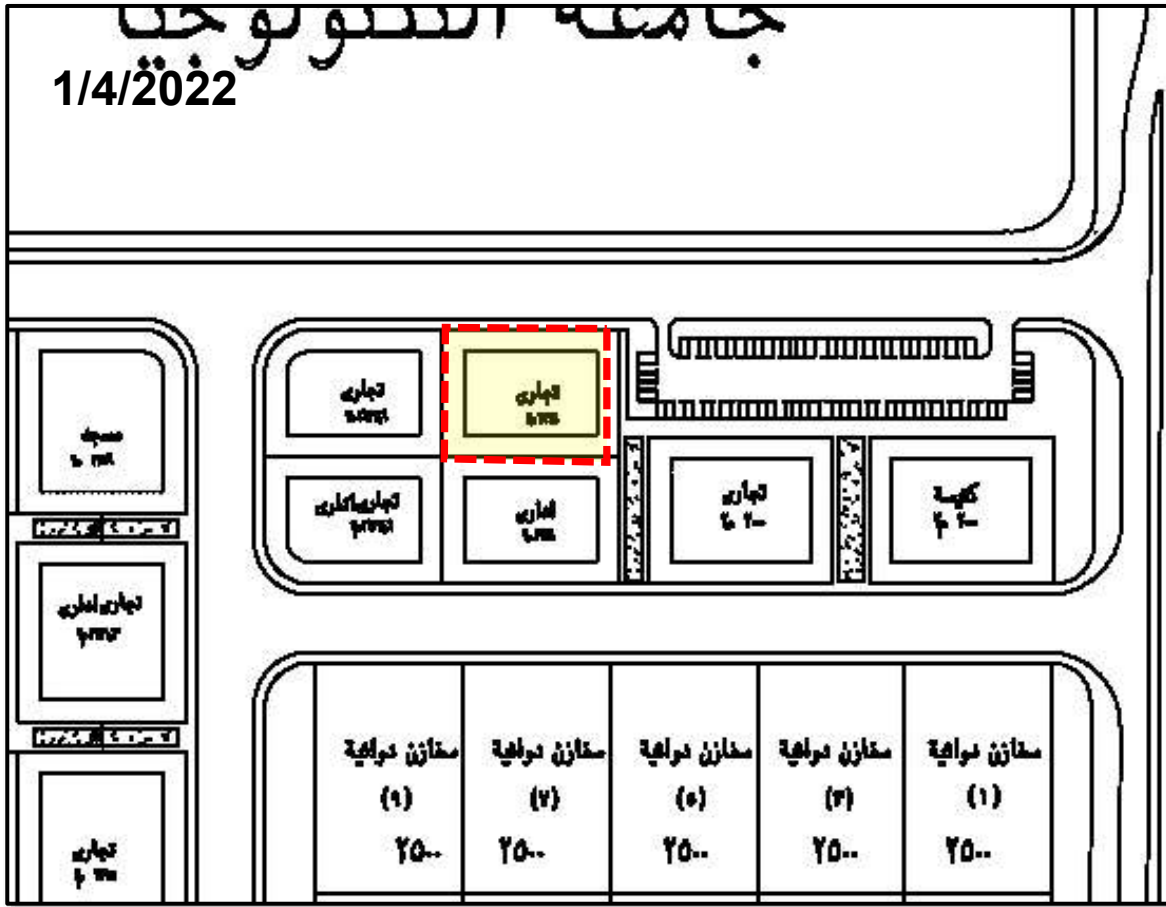
السعر التقديرى ج / م2

بالجنيه المصري

1905

Location (scan me)





## الاشتراطات البنائية

- النسبة البنائية : لا تزيد عن 40% من اجمالي مساحة قطعة الارض.
- الارتفاعات : بدروم + ارضي + 2 متكرر
- الردود : 5م أمامي - 4م جانبي - 4م خلفي.
- اشتراطات عامة : الالتزام بالشروط الخاصة بالدفاع المدني
- المساحات تحت العجز والزيادة طبقا للتحديد النهائي الذي يصدر من ادارة المساحة بالمدينة.
- **مدة تنفيذ المشروع : 3 سنوات** تحتسب من تاريخ استلام القطعة
- **نظام السداد :-** يتم استكمال نسبة السداد حتى 25% من قيمة قطعة الارض (10% تم سدادها و نسبة الـ 15% تلتزم الشركة بسدادها خلال شهر من تاريخ الاخطار بموافقة مجلس الاداره على التخصيص) بالإضافة الي (1% مصاريف اداريه و 0.5% مجلس أمناء) علي ان يتم التعامل بالسعر النهائي المعتمد من اللجنة العقارية الرئيسية؛ وعلى أن يتم سداد باقى ثمن الارض على 6(ستة) أقساط نصف سنوية متساوية على أن يبدأ سداد القسط الأول بعد 6 أشهر من التاريخ المحدد لسداد الدفعة المقدمة ؛ على ان يتم تحميل كافة الاقساط الفائدة المعلنة من البنك المركزي من تاريخ الاخطار بموافقة مجلس الادارة وحتى تاريخ السداد ؛ (بالاضافة الى 2% طبقا لتعليمات وزارة المالية و 0.5% مصاريف ادارية )

السعر التقديرى ج / م2

بالجنيه المصري

1905

Location (scan me)

