

1/4/2022



وزارة الإسكان
والمرافق والمجمعات العمرانية
هيئة المجتمعات العمرانية الجديدة

المواقع المقترحة للاستثمار

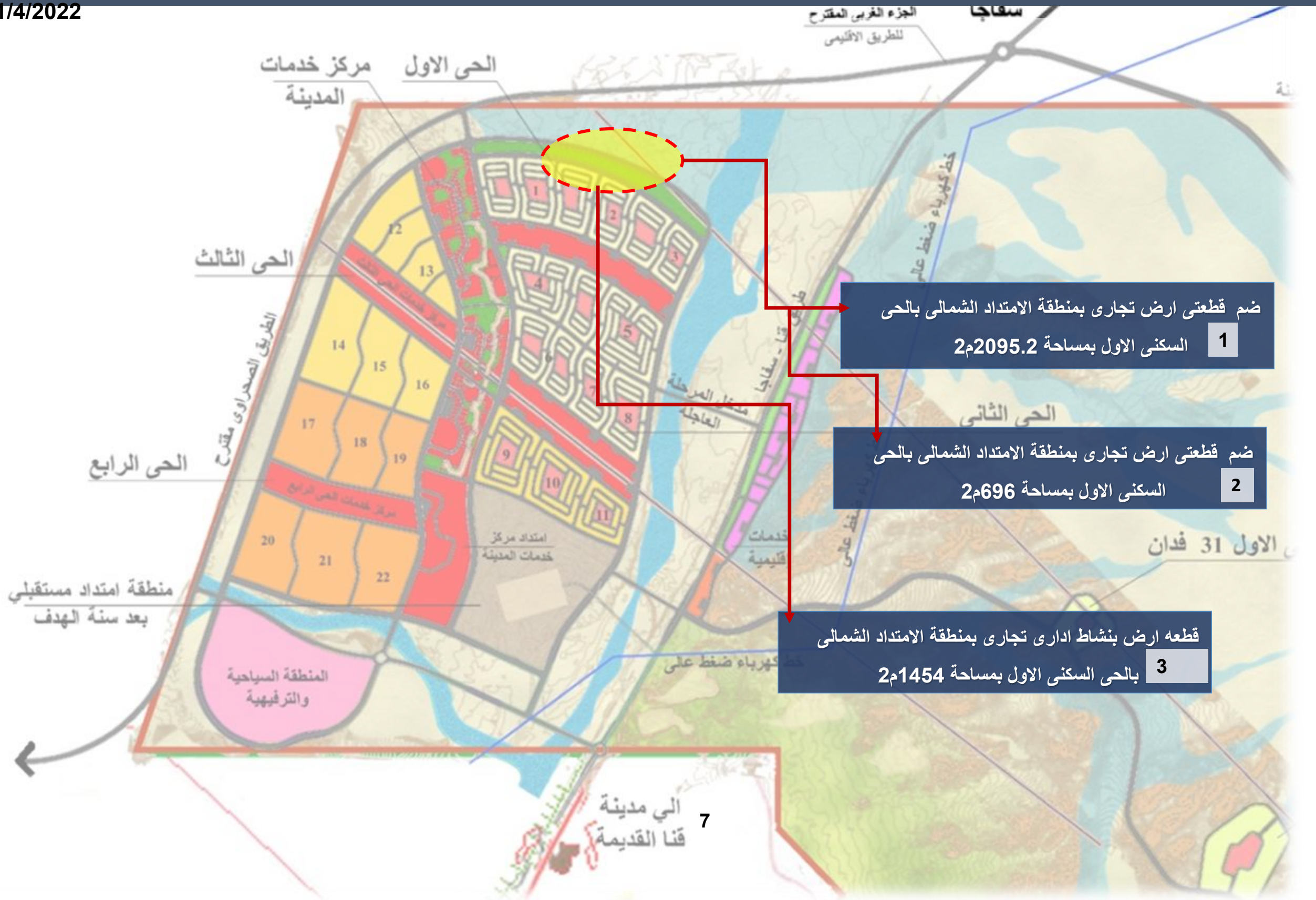
بمدينة قنا الجديدة

(بأنشطة خدمية استثمارية)



المواقع المقترحة بمدينة قنا الجديدة

1/4/2022





السعر التقديرى ج / م2

بالجنيه المصري

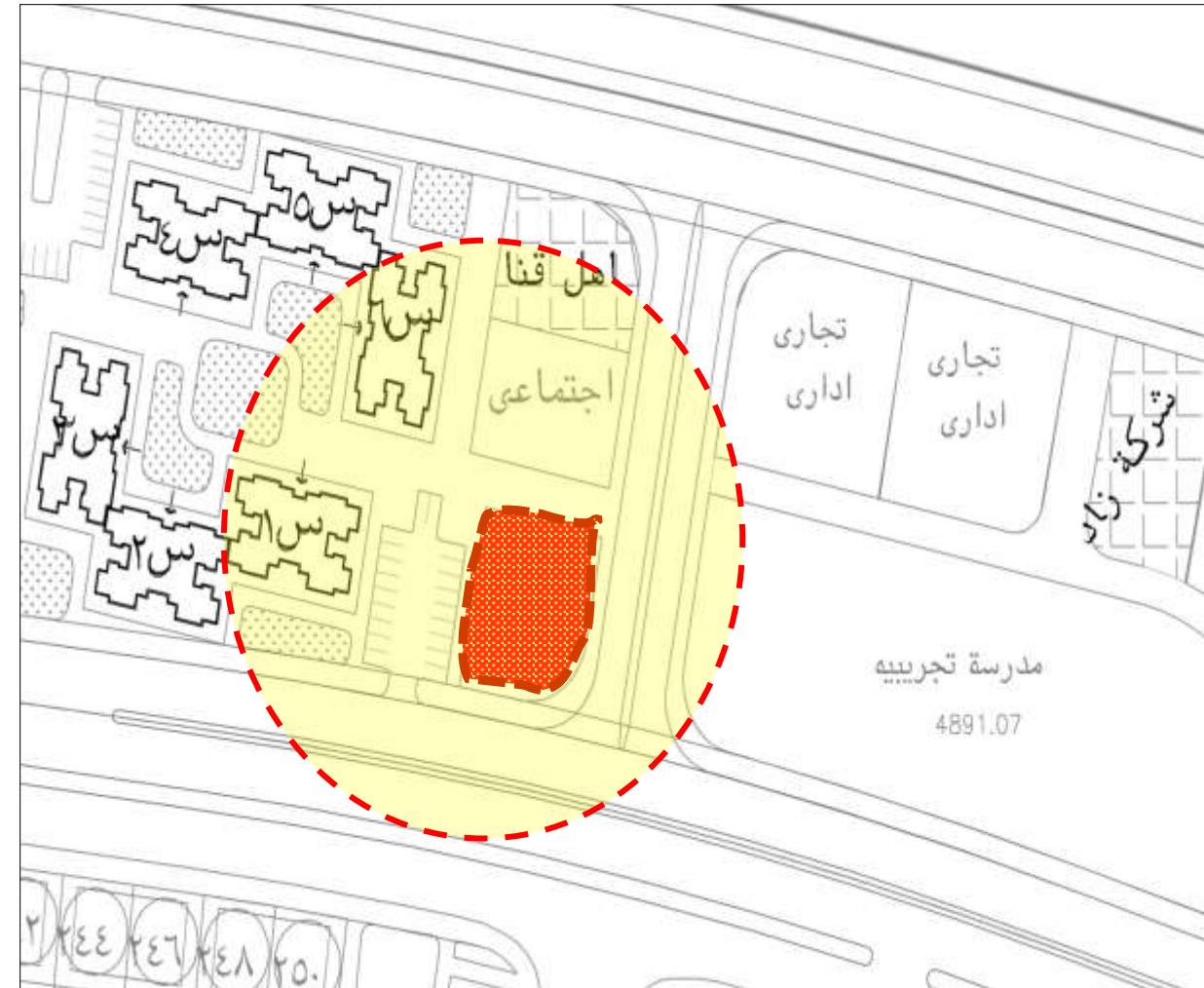
6520

Location (scan me)



الاشتراطات البنائية

- النسبة البنائية لا تزيد عن 40% من المساحة المخصصة للخدمة .
- الارتفاع المسموح به بدروم + ارضي + دورين علوى .
- الردود 5م امامى , 4م جانبي , 4م خلفى .
- يلتزم الراسي عليه قطعة الارض بالحصول علي موافقة الجهات المعنية .
- مدة تنفيذ المشروع 3 سنوات تجتسب من تاريخ استلام قطعة الارض .
- نظام السداد : يتم استكمال نسبة السداد حتى 25% من قيمة قطعة الارض بالجنيه المصري (10% تم سدادها و نسبة الـ 15% تلتزم الشركة بسدادها خلال شهر من تاريخ الاخطار بموافقة مجلس الادارة) (بالإضافة الي (1% مصاريف اداريه و 0.5% مجلس أمناء) علي ان يتم التعامل بالسعر النهائي المعتمد من اللجنة العقارية الرئيسية ؛ سداد باقى ثمن الارض على 6 اقساط نصف سنوية متساوية بالجنيه المصري يستحق القسط الاول منها بعد ستة اشهر من التاريخ المحدد لسداد الدفعة المقدمة ؛ على ان يتم تحميل كافة الاقساط بالاعباء المالية المقررة وفقا للفائدة المعلنة بالبنك المركزى المصرى من تاريخ الاخطار بموافقة مجلس الادارة وحتى تاريخ السداد ؛ (بالإضافة الى 2% طبقا لتعليمات وزارة المالية و 0.5% مصاريف ادارية)
- المساحات تحت العجز والزيادة طبقا للتحديد النهائي الذى يصدر من ادارة المساحة بجهاز المدينة



السعر التقديرى ج / م 2م

بالجنيه المصري

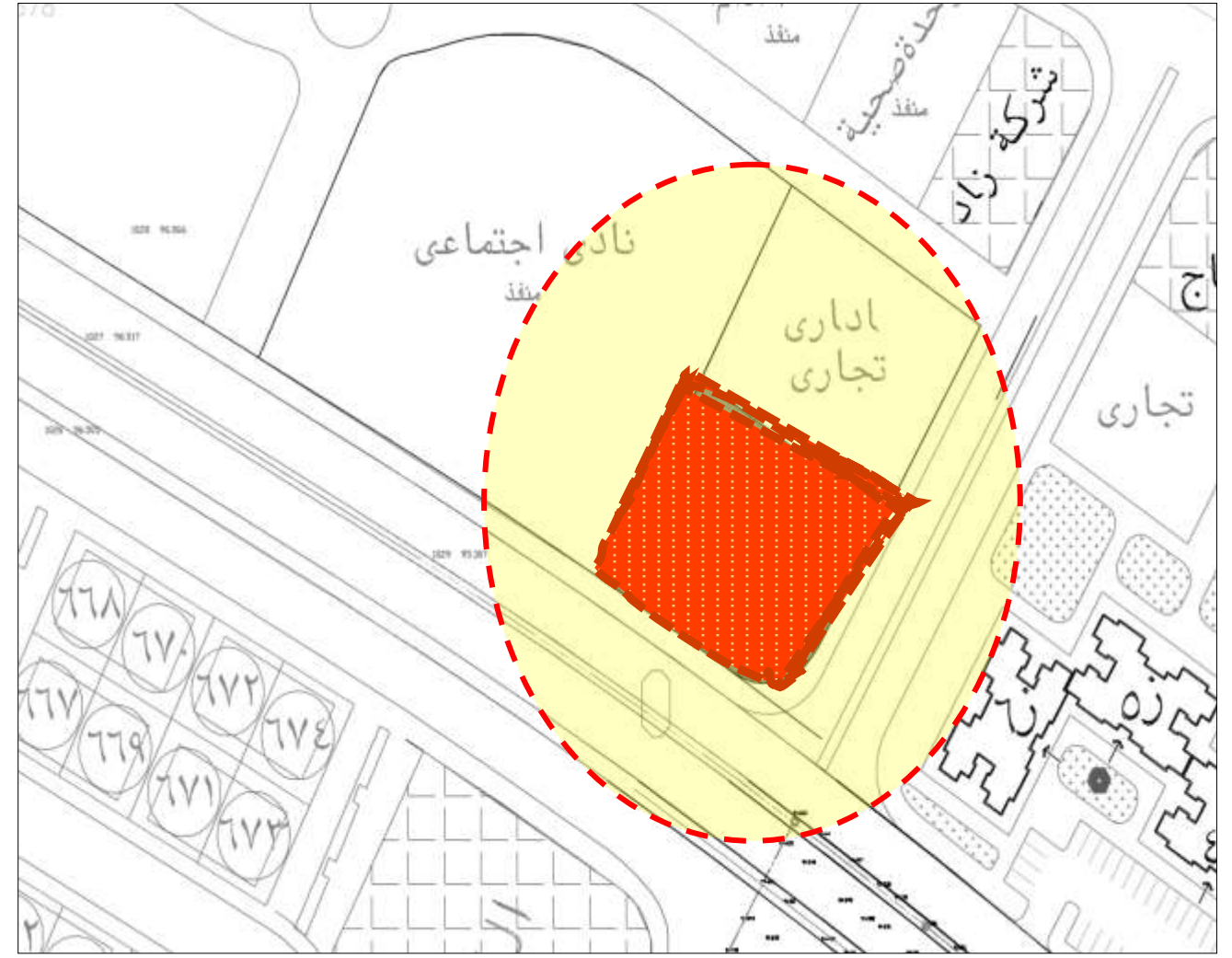
7205

Location (scan me)



الاشتراطات البنائية

- النسبة البنائية لا تزيد عن 40% من المساحة المخصصة للخدمة .
- الارتفاع المسموح به بدروم + ارضي + دورين علوى .
- الردود 5م امامى , 4م جانبي , 4م خلفى .
- يلتزم الراسي عليه قطعة الارض بالحصول علي موافقة الجهات المعنية .
- مدة تنفيذ المشروع 3 سنوات تجتسب من تاريخ استلام قطعة الارض .
- نظام السداد : يتم استكمال نسبة السداد حتي 25% من قيمة قطعة الارض بالجنيه المصري (10% تم سدادها و نسبة الـ 15% تلتزم الشركة بسدادها خلال شهر من تاريخ الاخطار بموافقة مجلس الادارة) (بالإضافة الي (1% مصاريف اداريه و 0,5% مجلس أمناء) علي ان يتم التعامل بالسعر النهائي المعتمد من اللجنة العقارية الرئيسية ؛ سداد باقى ثمن الارض على 6 اقساط نصف سنوية متساوية بالجنيه المصري يستحق القسط الاول منها بعد ستة اشهر من التاريخ المحدد لسداد الدفعة المقدمة ؛ على ان يتم تحميل كافة الاقساط بالاعباء المالية المقررة وفقا للفائدة المعلنة بالبنك المركزى المصري من تاريخ الاخطار بموافقة مجلس الادارة وحتى تاريخ السداد ؛ (بالإضافة الى 2% طبقا لتعليمات وزارة المالية و 0.5% مصاريف ادارية)
- المساحات تحت العجز والزيادة طبقا للتحديد النهائي الذى يصدر من ادارة المساحة بجهاز المدينة



السعر التقديرى ج / م 2

بالجنيه المصري

2980

Location (scan me)



الاشتراطات البنائيه

- النسبة البنائيه لا تزيد عن 30% من المساحة المخصصة للخدمة .
- الارتفاع المسموح به بدروم + ارضي + 3 ادوار علوى .
- الردود 5م امامى , 4م جانبي , 4م خلفى .
- يلتزم الراسي عليه قطعة الارض بالحصول علي موافقة الجهات المعنية .
- مدة تنفيذ المشروع 3 سنوات تجتسب من تاريخ استلام قطعة الارض .
- نظام السداد : يتم استكمال نسبة السداد حتي 25% من قيمة قطعة الارض بالجنيه المصري (10% تم سدادها و نسبة الـ 15% تلتزم الشركة بسدادها خلال شهر من تاريخ الاخطار بموافقة مجلس الادارة) (بالإضافة الي (١٪ مصاريف اداريه و ٠,٥ ٪ مجلس أمناء) علي ان يتم التعامل بالسعر النهائي المعتمد من اللجنة العقارية الرئيسية ؛ سداد باقى ثمن الارض على 6 اقساط نصف سنوية متساوية بالجنيه المصري يستحق القسط الاول منها بعد ستة اشهر من التاريخ المحدد لسداد الدفعة المقدمة ؛ على ان يتم تحميل كافة الاقساط بالاعباء المالية المقررة وفقا للفائدة المعلنة بالبنك المركزى المصري من تاريخ الاخطار بموافقة مجلس الادارة وحتى تاريخ السداد ؛ (بالإضافة الى 2% طبقا لتعليمات وزارة المالية و 0.5% مصاريف ادارية)
- المساحات تحت العجز والزيادة طبقا للتحديد النهائي الذى يصدر من ادارة المساحة بجهاز المدينة