



وزارة الإسكان  
 والمرافق والمجمعات العمرانية  
 هيئة المجمعات العمرانية الجديدة

1/4/2022

## المواقع المقترحة للاستثمار

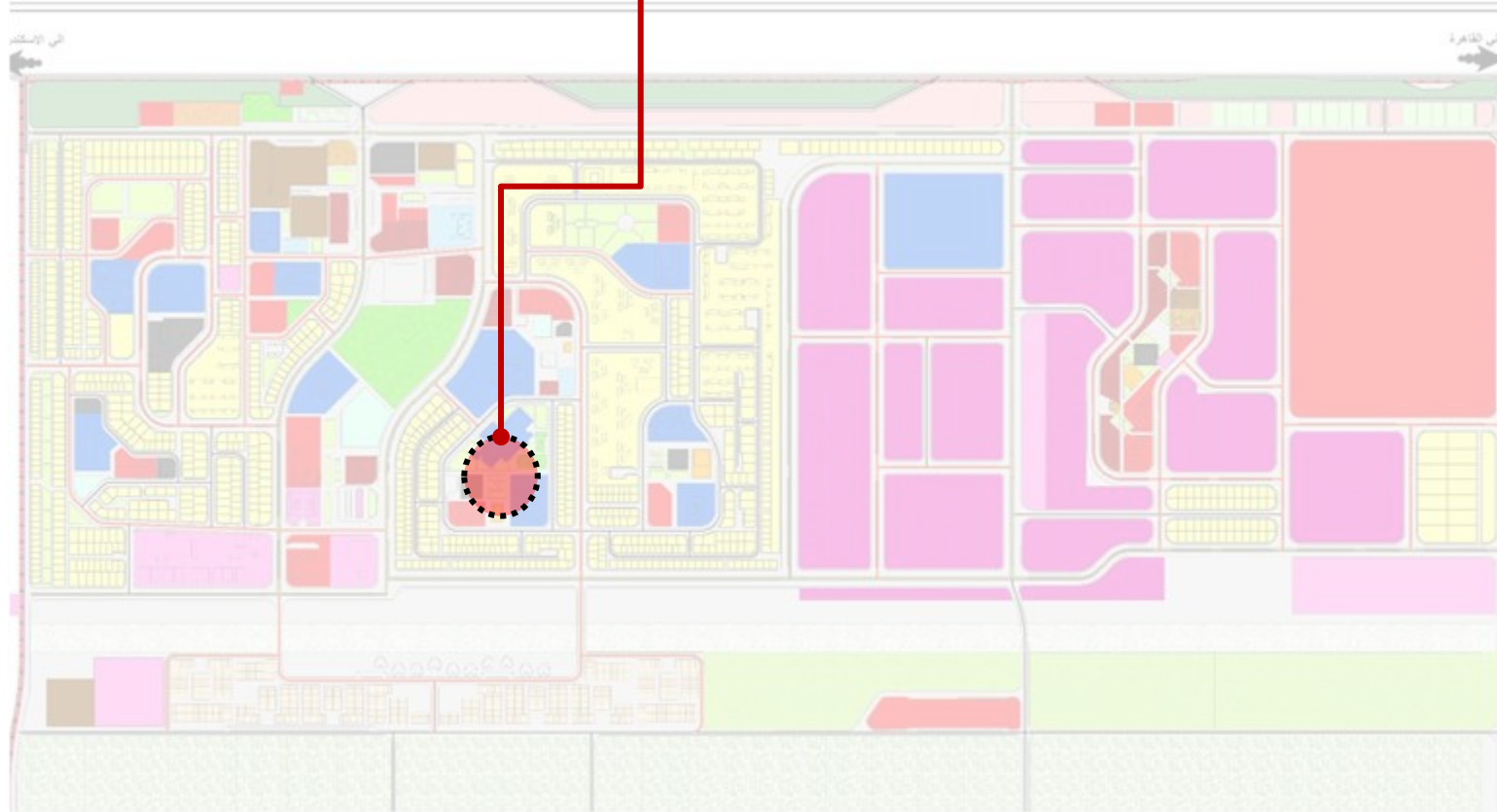
### بمدينة النوبارية

بعدد (1) قطعة ارض بنشاط خدمي

# المواقع المميزة المقترحة بمدينة النوبارية

1/4/2022

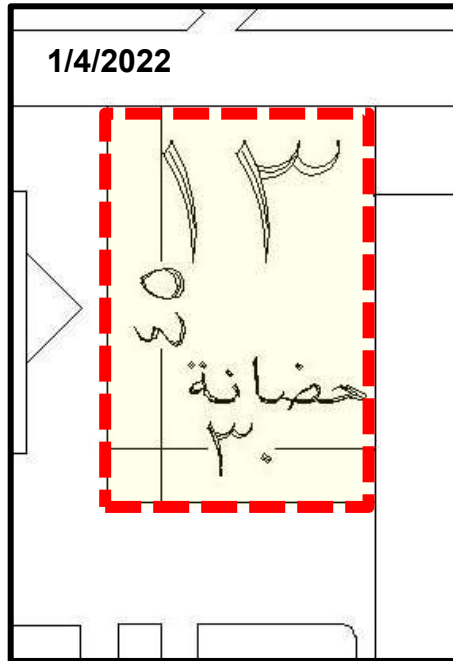
قطعة أرض رقم (13) مركز خدمات المجاورة  
الثالثة - الحي السكني الاول بنشاط حضائفة  
بمساحة 2م1350



## توصيف قطعة الارض مسلسل رقم (1)

بعض المشروعات المحيطة بقطعة الارض

قطعة أرض رقم (13) مركز خدمات المجاورة الثالثة – الحي السكني الاول بنشاط  
حضانة بمساحة 2م1350

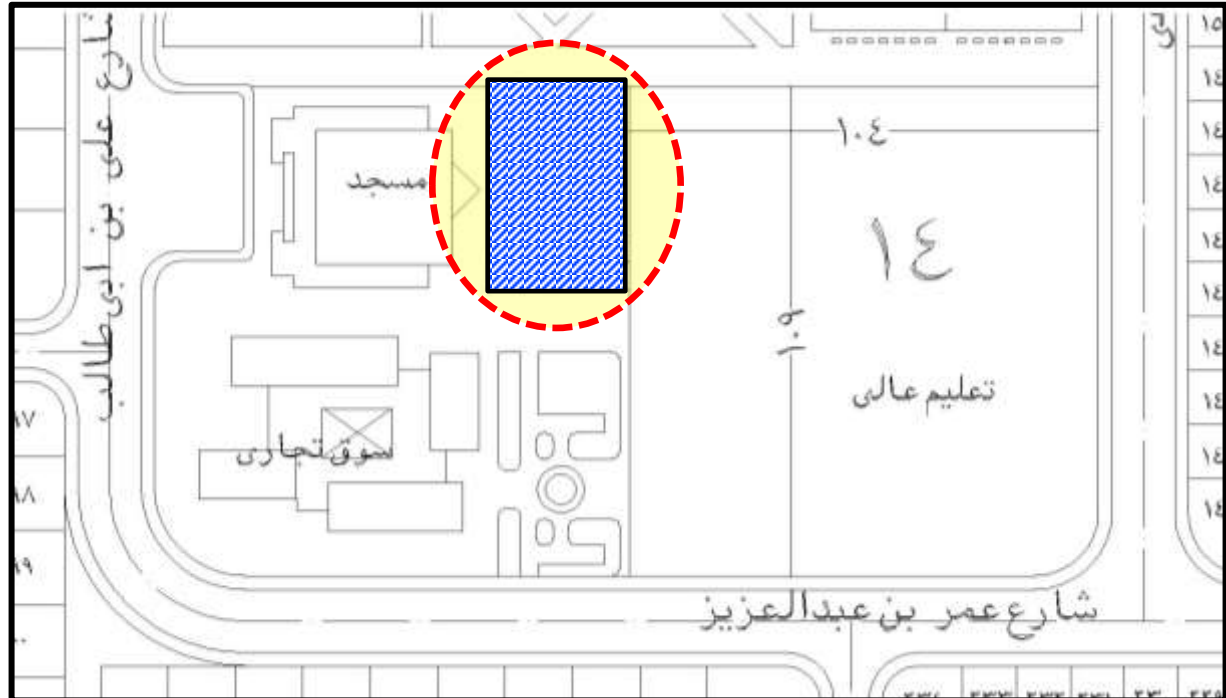


السعر التقديرى ج / م 2

بالجنيه المصري

3700

Location (scan me)



### الاشتراطات البنائية

- النسبة البنائية 30% من اجمالي مساحة قطعه الأرض , الردود 5 م امامى – 4 م خلفى وجانبي
- الارتفاع: ( ارضي + اول علوي) الاول علوي اداري فقط والحصول على موافقة الشئون الاجتماعية والدفاع المدني

**مدة تنفيذ المشروع : 3 سنوات** تحتسب من تاريخ استلام قطعة الارض

**الية السداد :** يتم استكمال سداد الدفعة المقدمة بواقع 25% من قيمة الارض بالجنيه المصري وهي عبارة عن (10% تم سدادها + 15% تلتزم الشركة بسدادها خلال شهر من تاريخ الإخطار بموافقة مجلس الإدارة حال الموافقة على التخصيص بالإضافة إلى 1% مصاريف ادارية و 0.5% مجلس امناء على أن يتم التعامل بالسعر النهائي المعتمد من اللجنة العقارية الرئيسية وذلك خلال شهر من تاريخ اخطار الشركة بموافقة مجلس الادارة ويتم سداد باقي الثمن على 6 اقساط نصف سنوية متساوية بالجنيه المصري يستحق القسط الاول منها بعد 6 اشهر من التاريخ المحدد لسداد الدفعة المقدمة وعلى ان يتم تحميل كافة الاقساط بالاعباء المالية المقررة وفقا للفائدة المعلنة بالبنك المركزي المصري من تاريخ الاخطار بموافقة مجلس الادارة وحتى تاريخ السداد بالإضافة الي 2% وفقا لتعليمات وزارة المالية و 0.5% مصاريف ادارية.