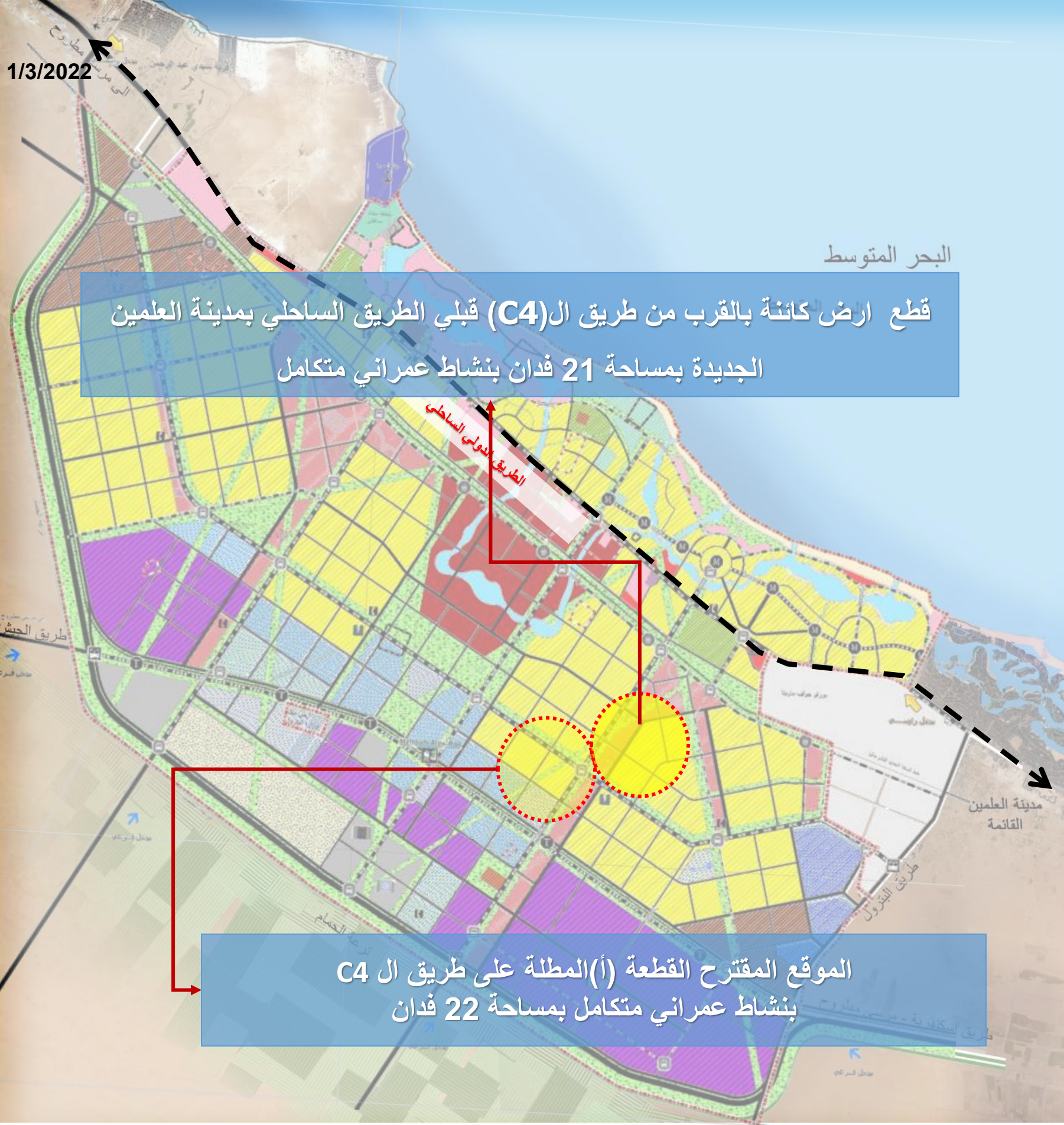


1/3/2022

المواقع المقترحة بمدينة العلمين الجديدة



قطع ارض كائنة بالقرب من طريق ال(C4) قبلي الطريق الساحلي بمدينة العلمين الجديدة بمساحة 21 فدان بنشاط عمراني متكامل

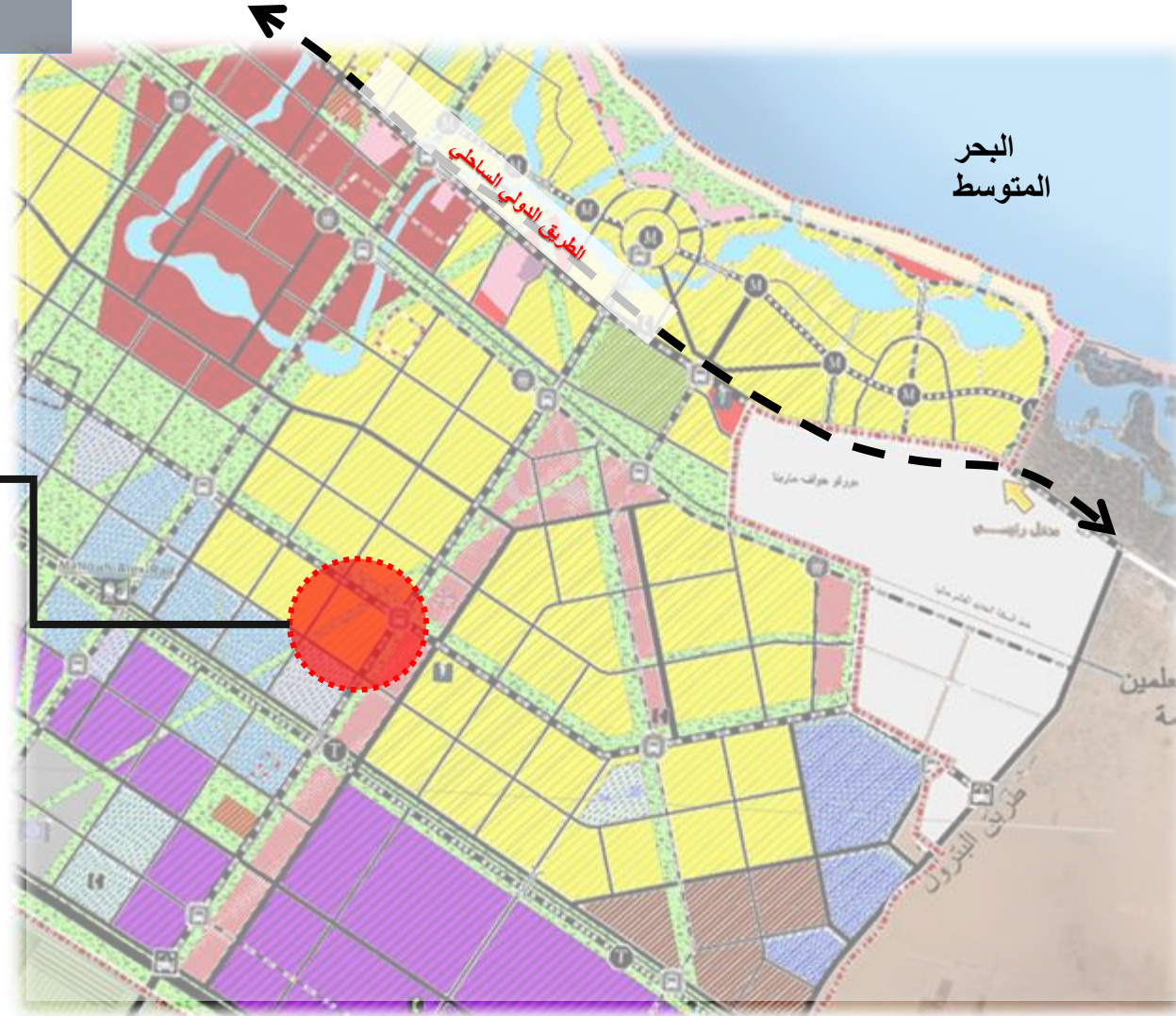
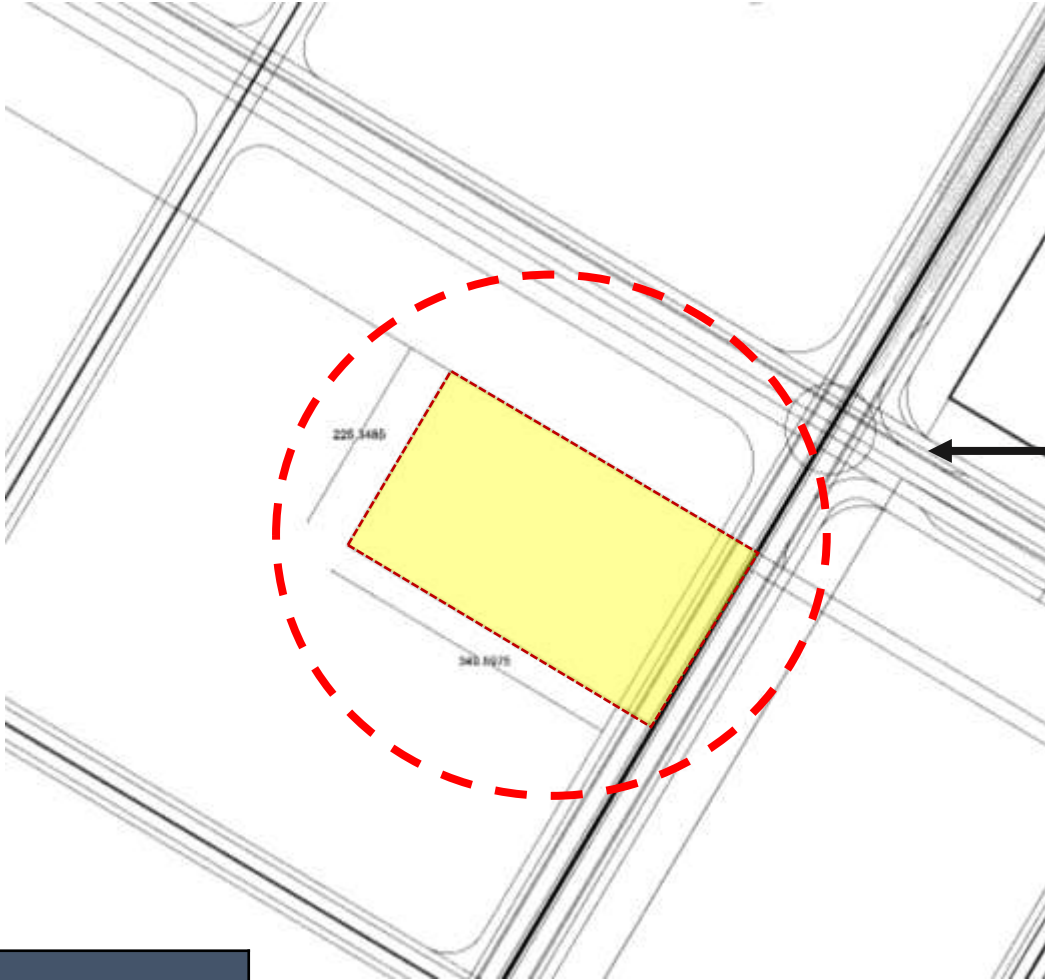
الموقع المقترح القطعة (أ)المطلة على طريق ال C4 بنشاط عمراني متكامل بمساحة 22 فدان



الموقع المقترح القطعة (أ) المظلة على طريق ال C4
بنشاط عمراني متكامل بمساحة 22 فدان

توصيف قطعة الارض

1/3/2022



السعر التقديرى ج / م²

بالجنيه المصري

2970

اشتراطات البناء

نسبة اراضي الاسكان لا تزيد عن 50% من مساحة ارض المشروع .

النسبة البنائية (50% F.P للعمارات كحد أقصى من المساحة المخصصة للإسكان وبارتفاع ارضي + 4 أدوار متكررة ، و 40% F.P للفيلات كحد أقصى من مساحة قطعة الارض بارتفاع ارضي + دور) .

الردود بين حد المباني السكنية والرصيف الداخلي 2م وذلك في حال التصميم الحضري

نسبة اراضي الخدمات لا تزيد عن 12% ولا تقل عن 8% من مساحة ارض المشروع اما فيما يخص نسبة البناء والارتفاع للخدمات فيتم تحديدها لكل نشاط علي حده

يلتزم الراسي عليه قطعة الارض بالحصول علي موافقة الجهات المعنية وكذا ايه اشتراطات قد تتطلبها الجهات الادارية الأخرى

المساحات تحت العجز والزيادة طبقا للتحديد النهائي الذى يصدر من ادارة المساحة بجهاز المدينة

❑ **مدة تنفيذ المشروع :** 4 سنوات من تاريخ صدور اول قرار وزاري

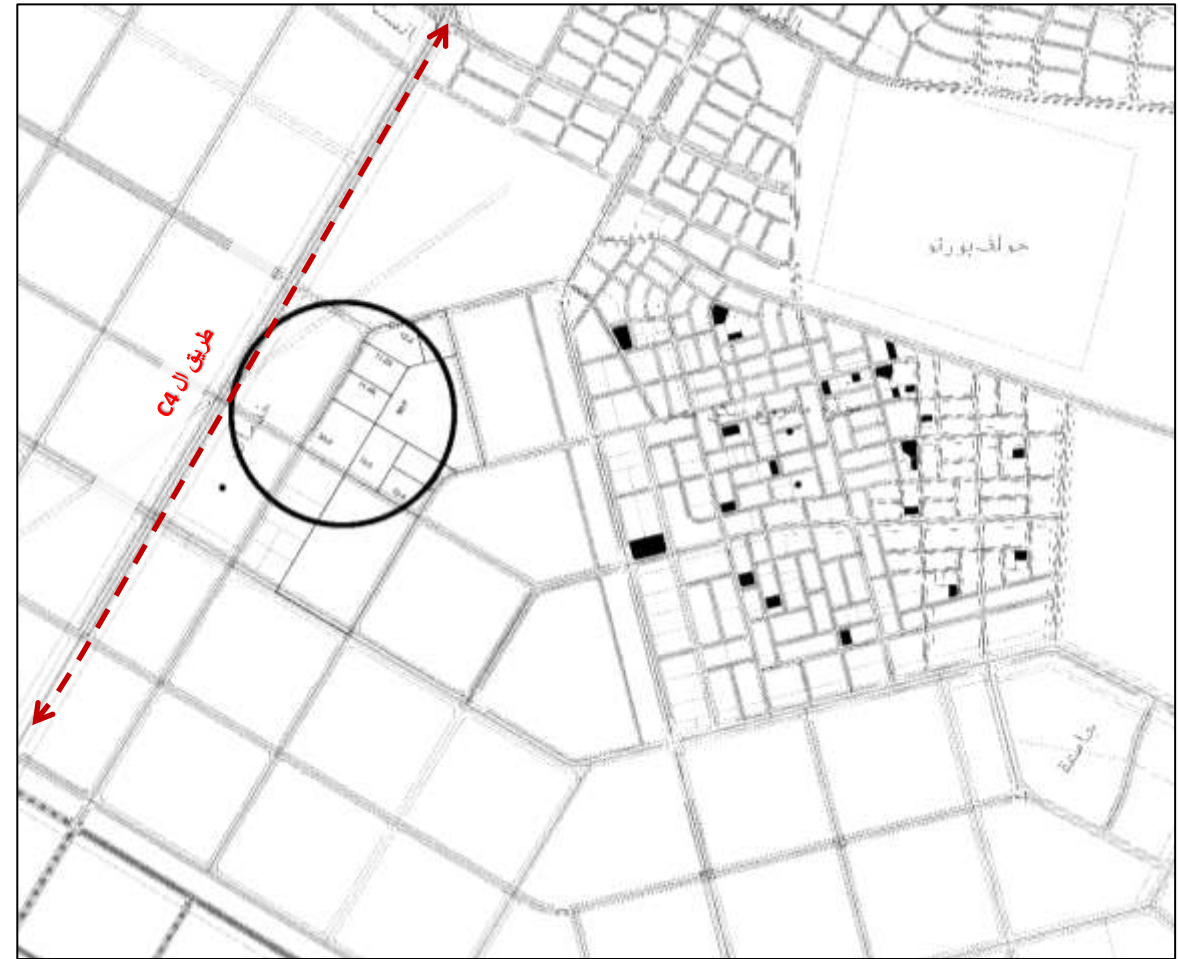
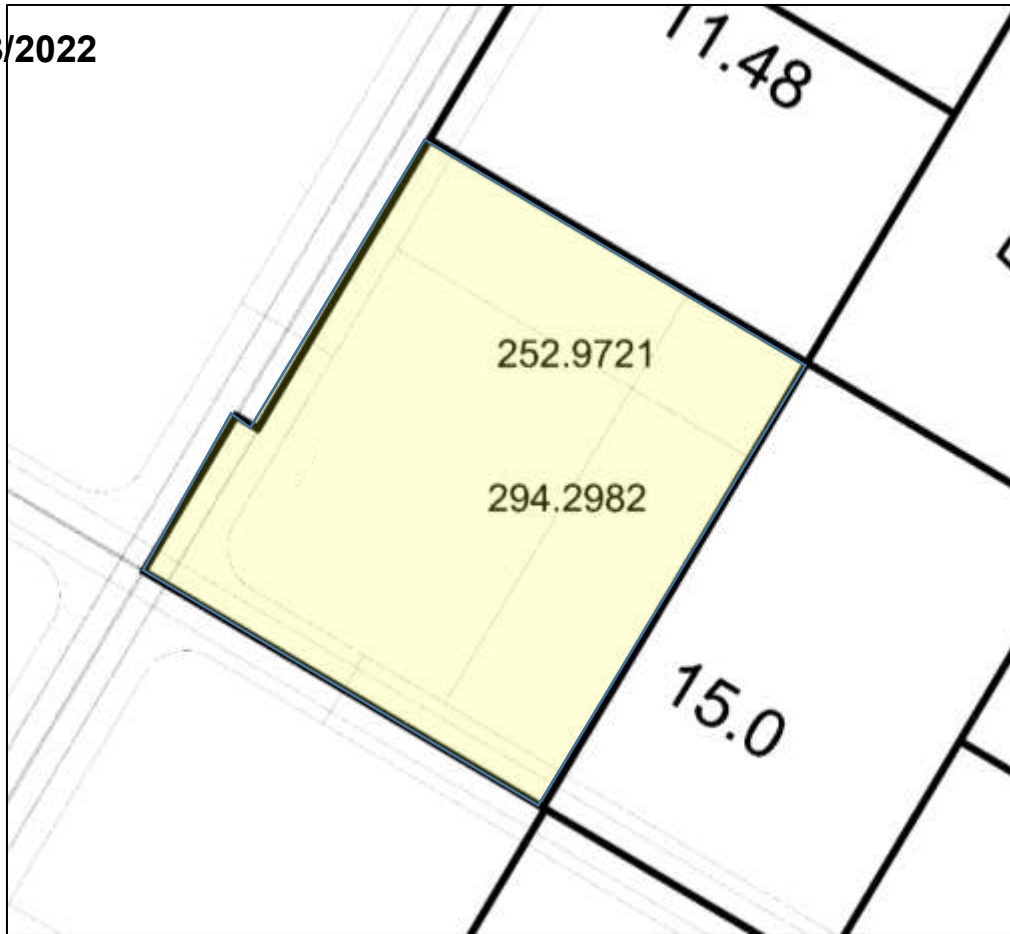
❑ **الدية السداد :** تلتزم الشركات بسداد نسبة 25% من قيمة الارض خلال 30 يوما من تاريخ الاخطار بالتخصيص (10% تم سدادها و نسبة ال 15% خلال شهر من تاريخ المطالبة المالية حال الموافقة علي التخصيص) بالإضافة الي

(1% مصاريف اداريه و 0.5% مجلس أمناء) علي ان يتم التعامل بالسعر النهائي المعتمد من اللجنة العقارية الرئيسية ؛ وعلى أن يتم سداد باقى ثمن الارض على 8 أقساط نصف سنوية متساوية على أن يبدأ سداد القسط الأول بعد 6 شهور من

التاريخ المحدد لسداد الدفعة المقدمة ؛ على ان يتم تحميل كافة الاقساط بالفائدة المعلنة من البنك المركزى المصرى تاريخ الاخطار بموافقة مجلس الادارة وحتى تاريخ السداد؛(بالاضافة الى 2% طبقا لتعليمات وزارة المالية و0.5% مصاريف

ادارية)

1/3/2022



السعر التقديري ج / م 2

بالجنيه المصري

2970

اشتراطات البناء

نسبة اراضي الاسكان لا تزيد عن 50% من مساحة ارض المشروع .

النسبة البنائية (50% F.P للعمارات كحد أقصى من المساحة المخصصة للإسكان وبارتفاع ارضي + 4 أدوار متكررة ، و 40% F.P للفيلات كحد أقصى من مساحة قطعة الارض بارتفاع ارضي + دور).

نسبة اراضي الخدمات لا تزيد عن 12% ولا تقل عن 8% من مساحة ارض المشروع اما فيما يخص نسبة البناء والارتفاع للخدمات فيتم تحديدها لكل نشاط علي حده

الردود بين حد المباني السكنية والرصيف الداخلي 2م وذلك في حال التصميم الحضري

يلتزم الراسي عليه قطعة الارض بالحصول علي موافقة الجهات المعنية وكذا ايه اشتراطات قد تتطلبها الجهات الادارية الأخرى

المساحات تحت العجز والزيادة طبقا للتحديد النهائي الذي يصدر من ادارة المساحة بجهاز المدينة

❑ **مدة تنفيذ المشروع : 4 سنوات** من تاريخ صدور اول قرار وزاري❑ **الية السداد :** تلتزم الشركات بسداد نسبة 25% من قيمة الارض خلال 30 يوما من تاريخ الاخطار بالتخصيص (10% تم سدادها و نسبة ال 15% خلال شهر من تاريخ المطالبة المالية حال الموافقة علي التخصيص) بالإضافة الي

(1% مصاريف اداريه و 0.5% مجلس أمناء) علي ان يتم التعامل بالسعر النهائي المعتمد من اللجنة العقارية الرئيسية ؛ وعلى أن يتم سداد باقى ثمن الارض على 8 أقساط نصف سنوية متساوية على أن يبدأ سداد القسط الأول بعد 6 شهور من

التاريخ المحدد لسداد الدفعة المقدمة ؛ على ان يتم تحميل كافة الاقساط بالفائدة المعلنة من البنك المركزي المصري تاريخ الاخطار بموافقة مجلس الادارة وحتى تاريخ السداد؛(بالإضافة الى 2% طبقا لتعليمات وزارة المالية و0.5% مصاريف

ادارية)