

31/1/2022



وزارة الإسكان
والمرافق والمجتمعات العمرانية
هيئة المجتمعات العمرانية الجديدة

المواقع المقترحة للاستثمار

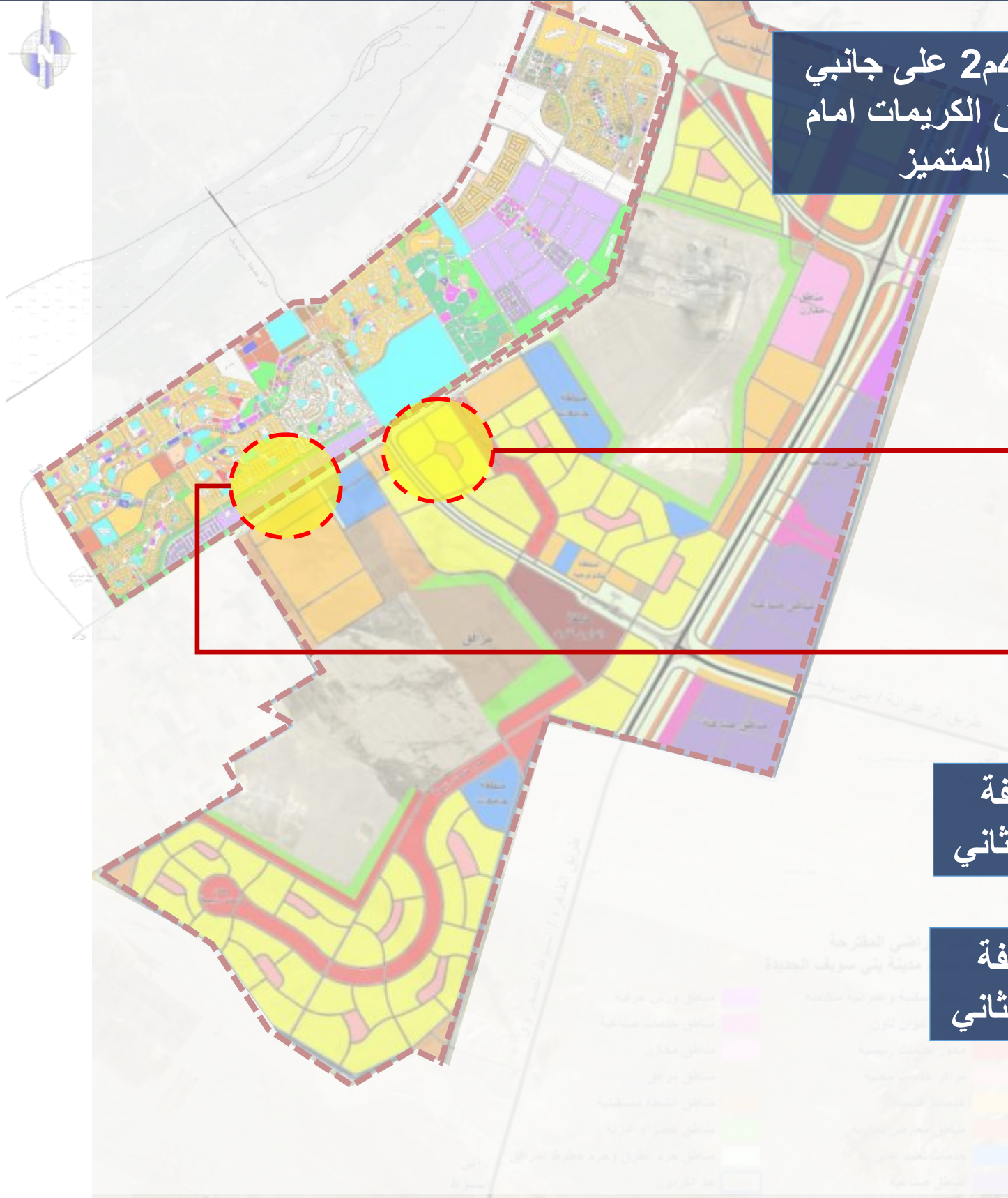
بمدينة بني سويف الجديدة

(بنظام حق الانتفاع)



المواقع المقترحة بمدينة بني سويف الجديدة

31/1/2022



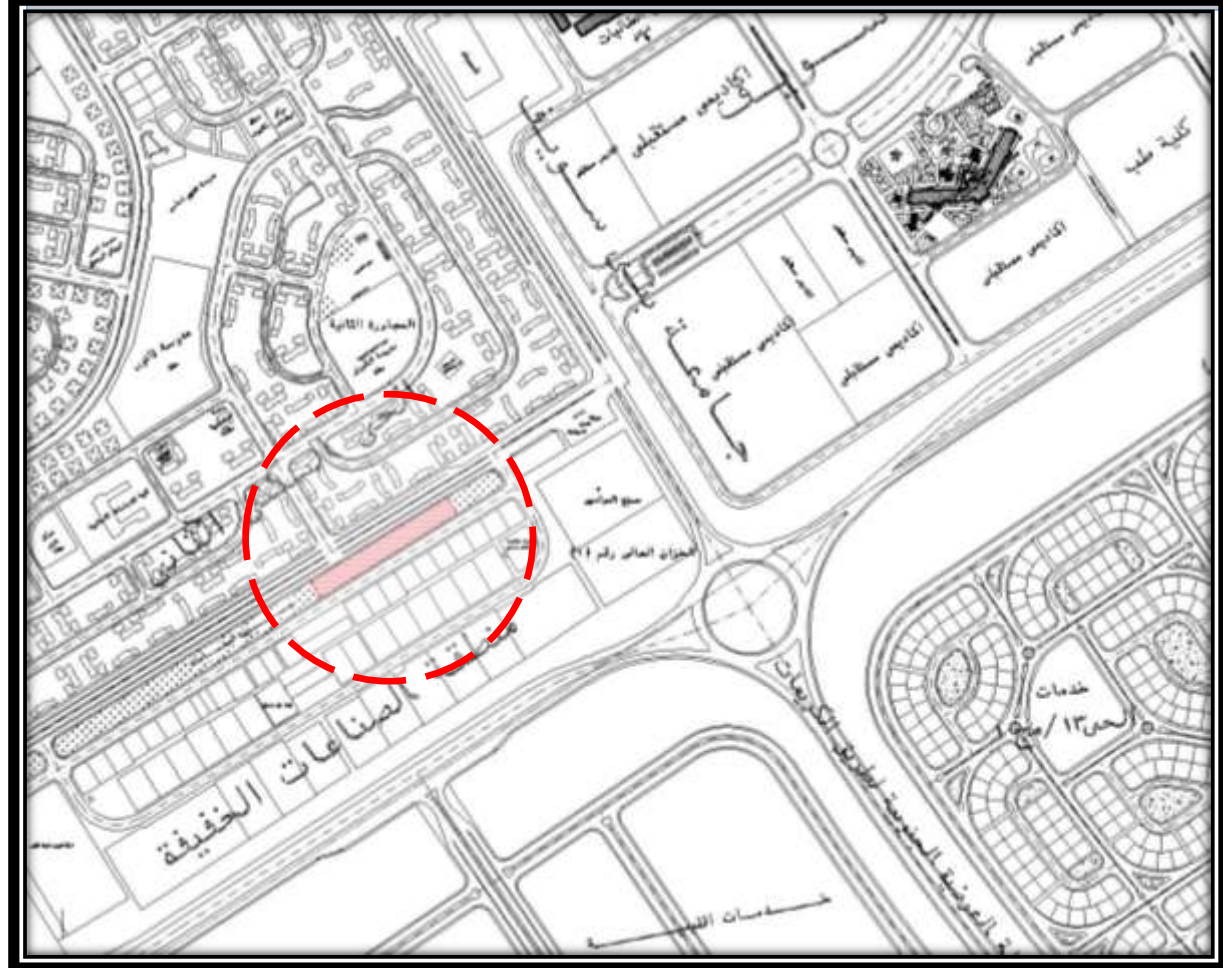
مسطح بمساحة اجمالية 2م44871 على جانبي
الوصلة العرضية الجنوبية لطريق الكريمت امام
الحي السكني الثالث عشر المتميز

مسطح بحديقة جزيرة الصناعات الخفيفة
بمساحة 2م5830 امام الحي السكني الثاني

مسطح بحديقة جزيرة الصناعات الخفيفة
بمساحة 2م5011 امام الحي السكني الثاني

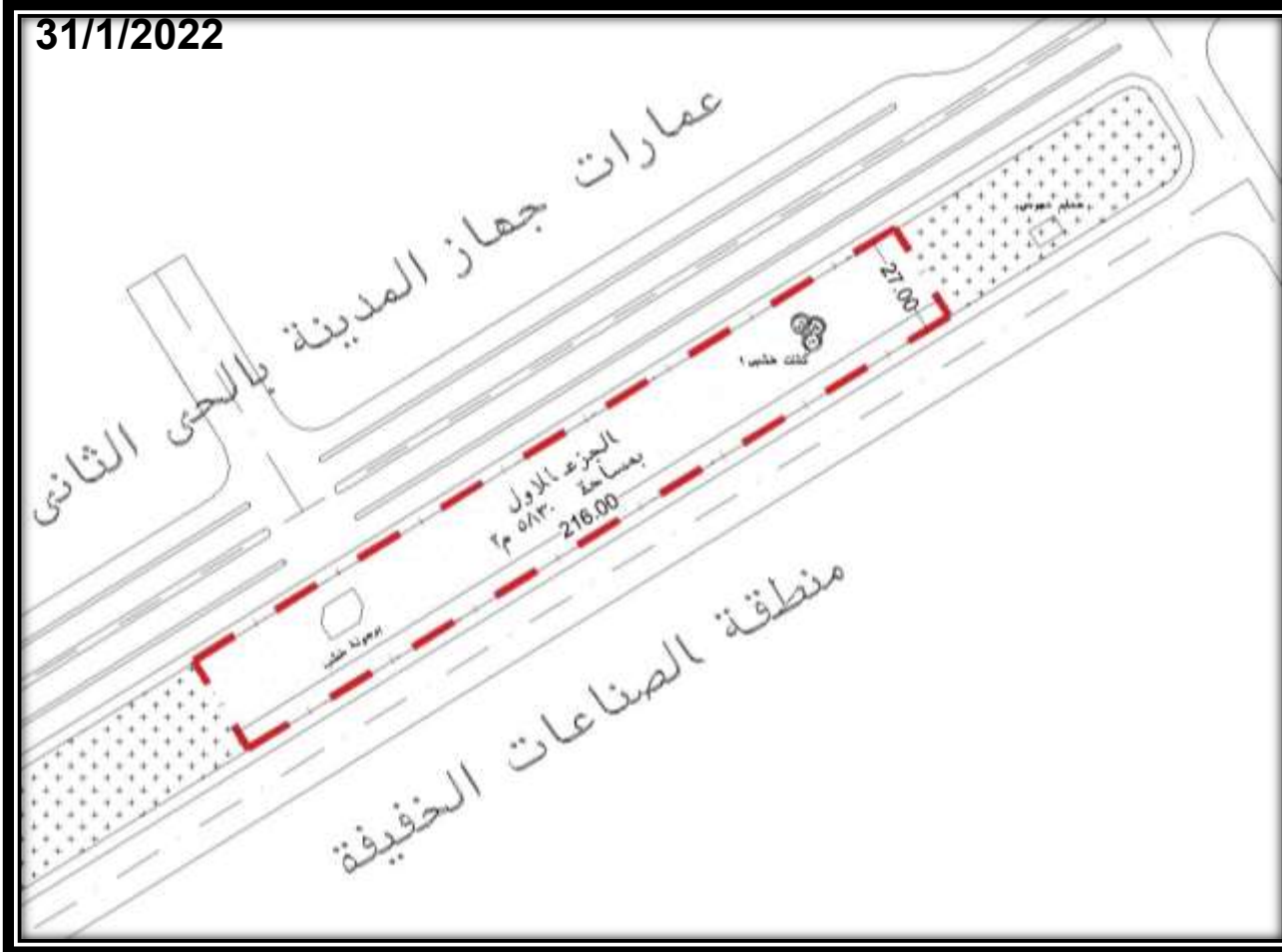
توصيف قطعة الارض

بعض المشروعات المحيطة بقطعة الارض



مسطح بحديقة جزيرة الصناعات الخفيفة بمساحة 2م5830 امام الحي السكني الثاني

31/1/2022



الاشتراطات البنائية

اجمالي قيمة مقابل الانتفاع السنوي	
بالجنيه المصري	
362000	
قيمة التامين	
بالجنيه المصري	
36200	

□ وصف الموقع :
مسطح اخضر مزروع ومنسق بالكامل بمساحة 2م5830 ومكوناتها كالآتي :

1- برجوله خشبيه

2- كشك يضم عدد (3) محلات مساحة كل محل 12.80م2

□ الاشتراطات العامة:-

▪ مدة حق الانتفاع 5 سنوات ويتم تجديدها طبقا لآلية التخصيص بنظام مقابل الانتفاع المذكورة بالموقع.

▪ الا تتسبب في شكوي وازعاج للمناطق السكنية المجاورة.

▪ الحصول على الموافقات اللازمة من الجهات المعنية .

▪ المساحة تحت العجز أو الزيادة طبقا للتحديد النهائي الذي يصدر من ادارة المساحة بالمدينة.

▪ لا يجوز للراسي عليه الحديقة التصرف في الحديقة او جزء منها او الدخول بها او بجزء منها كحصة عينيه في اي مشروع او اي من انواع التصرفات الاخرى .

▪ يلتزم الراسي عليه بتركيب عداد الكهرباء والمياه وسداد رسوم النظافة وفقا للقوانين المنظمة لممارسة النشاط .

▪ يلتزم الراسي عليه بصيانة المسطحات الخضراء وما عليها من مزروعات وبرجولات والمهمات الكهربائية والمحافظة عليها وصيانتها طول مدة التعاقد وتعويض ما يتلف منها على نفقته الخاصة وتسليمها للجهاز بحالة لا تقل عن حالتها يوم استلامها .

▪ الحفاظ على نظافة البيئة والالتزام بعدم زيادة المساحة المحددة.

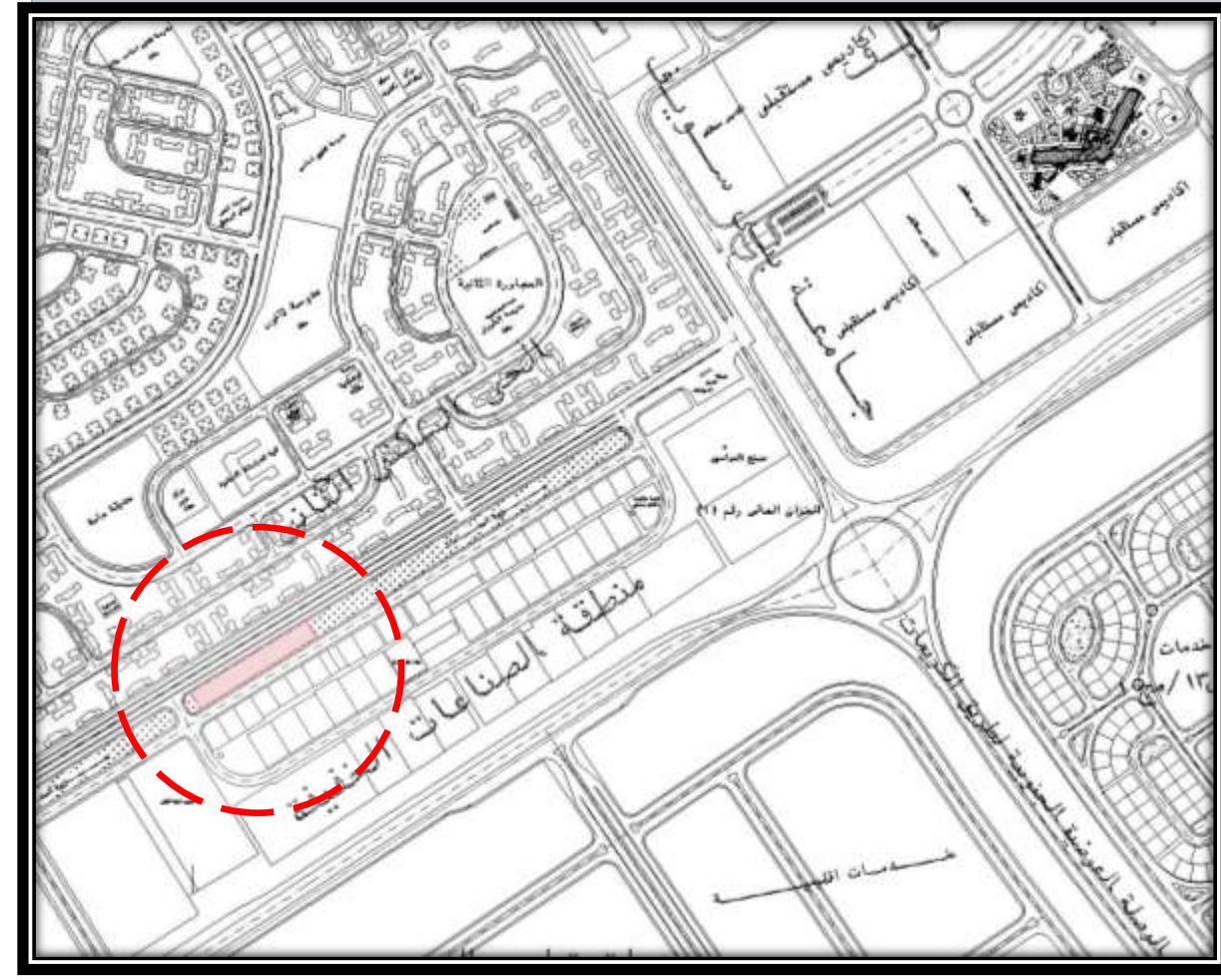
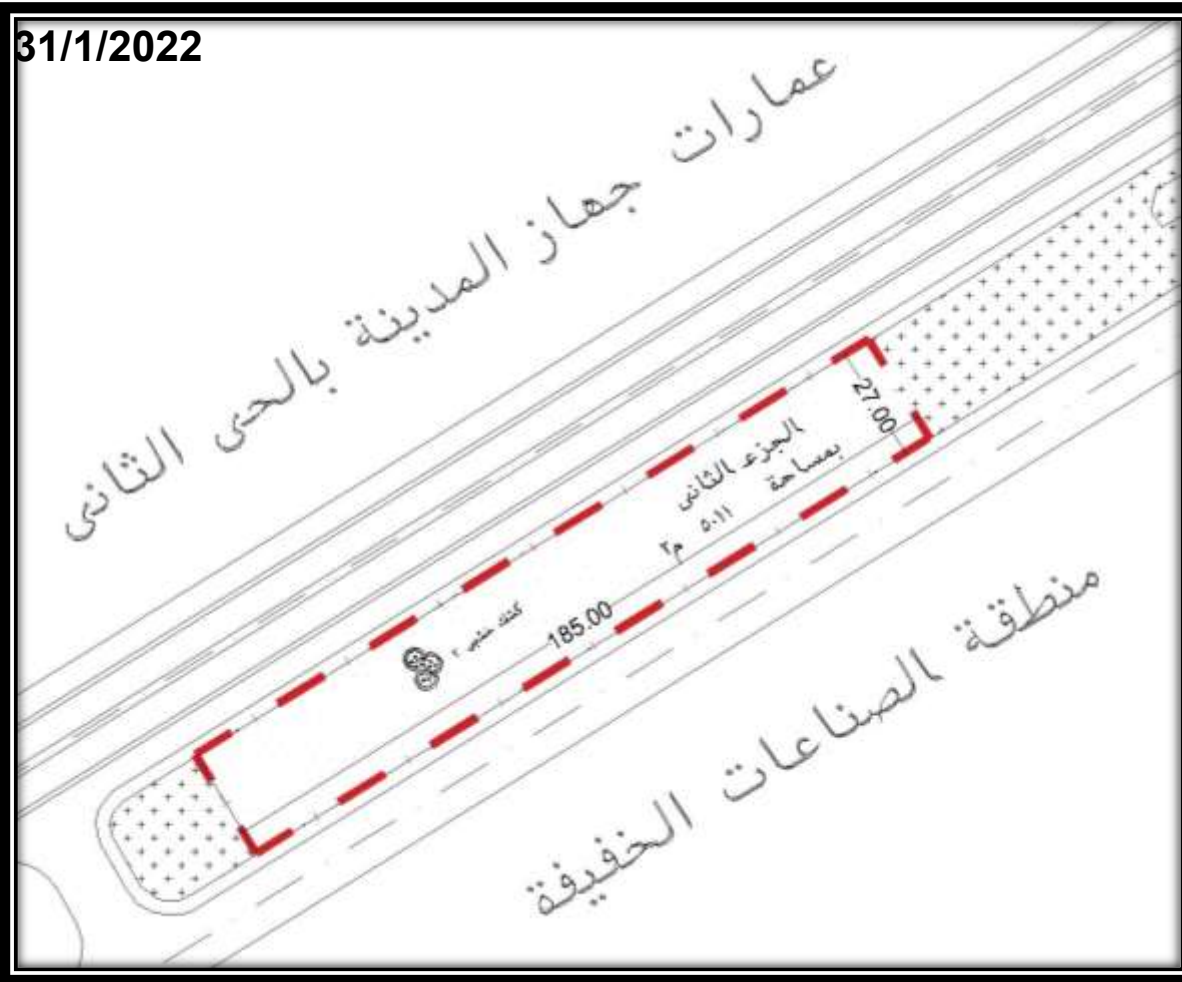
▪ مراعاة احكام القانون رقم 140 لسنة 1996 بشأن الاشغالات ، و الاليات الواردة بقرار مجلس ادارة الهيئة رقم 133 لسنة 2020 و المتضمن آليات التخصيص بنظام مقابل الانتفاع.

مسطح بحديقة جزيرة الصناعات الخفيفة
بمساحة 2م5011 امام الحي السكني الثاني

توصيف قطعة الارض

بعض المشروعات المحيطة بقطعة الارض

31/1/2022



الاشتراطات البنائية

وصف الموقع :
مسطح اخضر مزروع ومنسق بالكامل بمساحة 2م5011 ويشمل كشك يضم عدد (3) محلات مساحة كل محل 12.80م2

الاشتراطات العامة:-
مدة حق الانتفاع 3 سنوات ويتم تجديدها طبقا لالية التخصيص بنظام مقابل الانتفاع المذكورة بالموقع.

الا تتسبب في شكوي و ازعاج للمناطق السكنية المجاورة.

الحصول على الموافقات اللازمة من الجهات المعنية.

المساحة تحت العجز أو الزيادة طبقا للتحديد النهائي الذي يصدر من ادارة المساحة بالمدينة.

لا يجوز للراسي عليه الحديقة التصرف في الحديقة او جزء منها او الدخول بها او بجزء منها كحصة عينيه في اي مشروع او اي من انواع التصرفات الاخرى .

يلتزم الراسي عليه بتركيب عداد الكهرباء والمياه وسداد رسوم النظافة وفقا للقوانين المنظمة لممارسة النشاط .

يلتزم الراسي عليه بصيانة المسطحات الخضراء وما عليها من مزروعات وبرجولات والمهمات الكهربائية والمحافظة عليها وصيانتها طول مدة التعاقد وتعويض ما يتلف منها على نفقته الخاصة وتسليمها للجهاز بحالة لا تقل عن حالتها يوم استلامها .

الحفاظ على نظافة البيئة و الالتزام بعدم زيادة المساحة المحددة.

مراعاة احكام القانون رقم 140 لسنة 1996 بشأن الاشغالات ، و الاليات الواردة بقرار مجلس ادارة الهيئة رقم 133 لسنة 2020 و المتضمن آليات التخصيص بنظام مقابل الانتفاع.

اجمالي قيمة مقابل الانتفاع السنوي

بالجنيه المصري

294850

قيمة التامين

بالجنيه المصري

29485

