



وزارة الإسكان
والمرافق والمجتمعات العمرانية
هيئة المجتمعات العمرانية الجديدة

المواقع المقترحة للاستثمار

بمدينة حدائق أكتوبر

بعدد 4 قطعة ارض بمساحات مختلفة

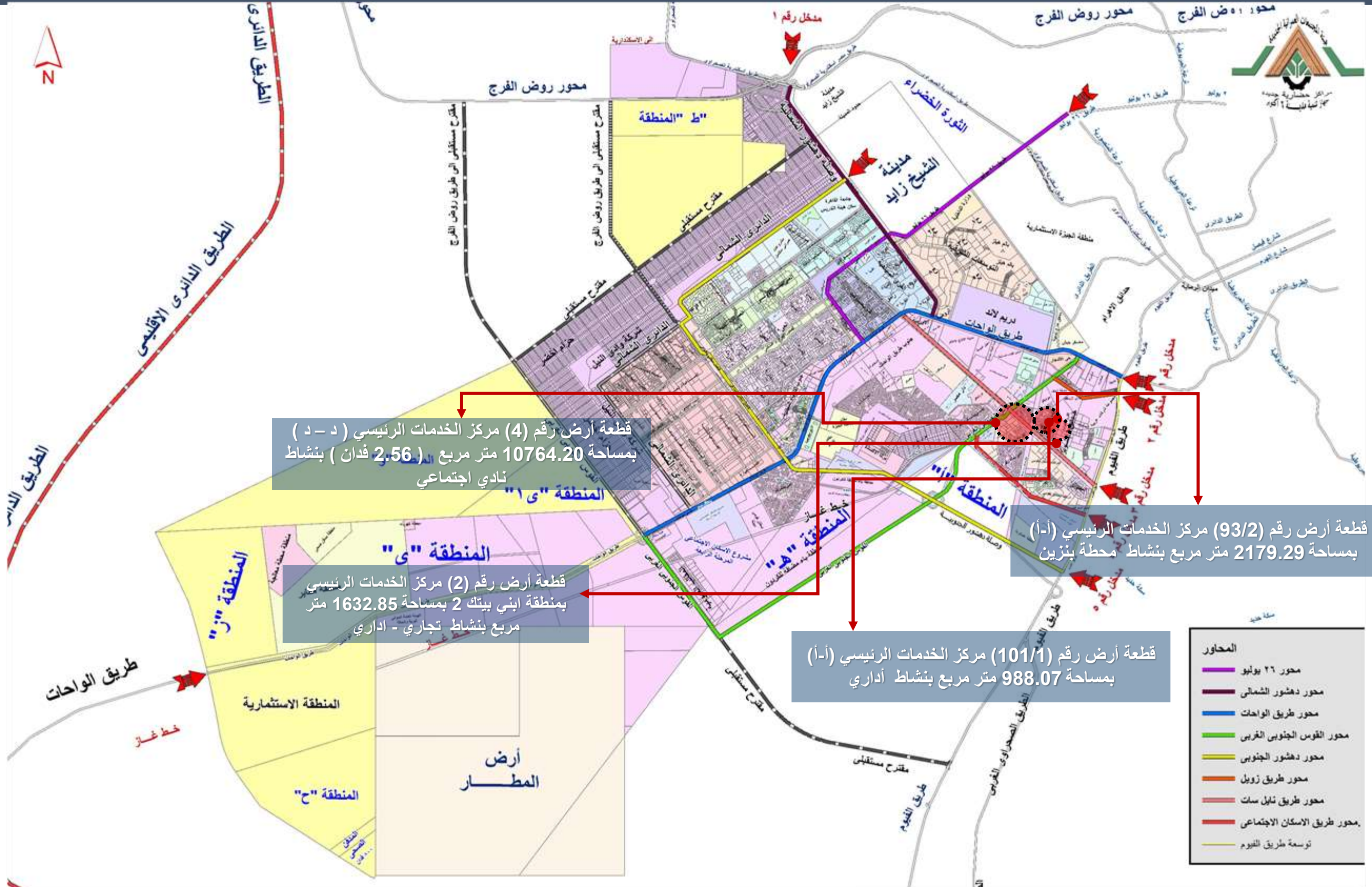
وبأنشطة متنوعة

2022



المواقع المميزة المقترحة بمدينة حدائق أكتوبر

31/1/2022

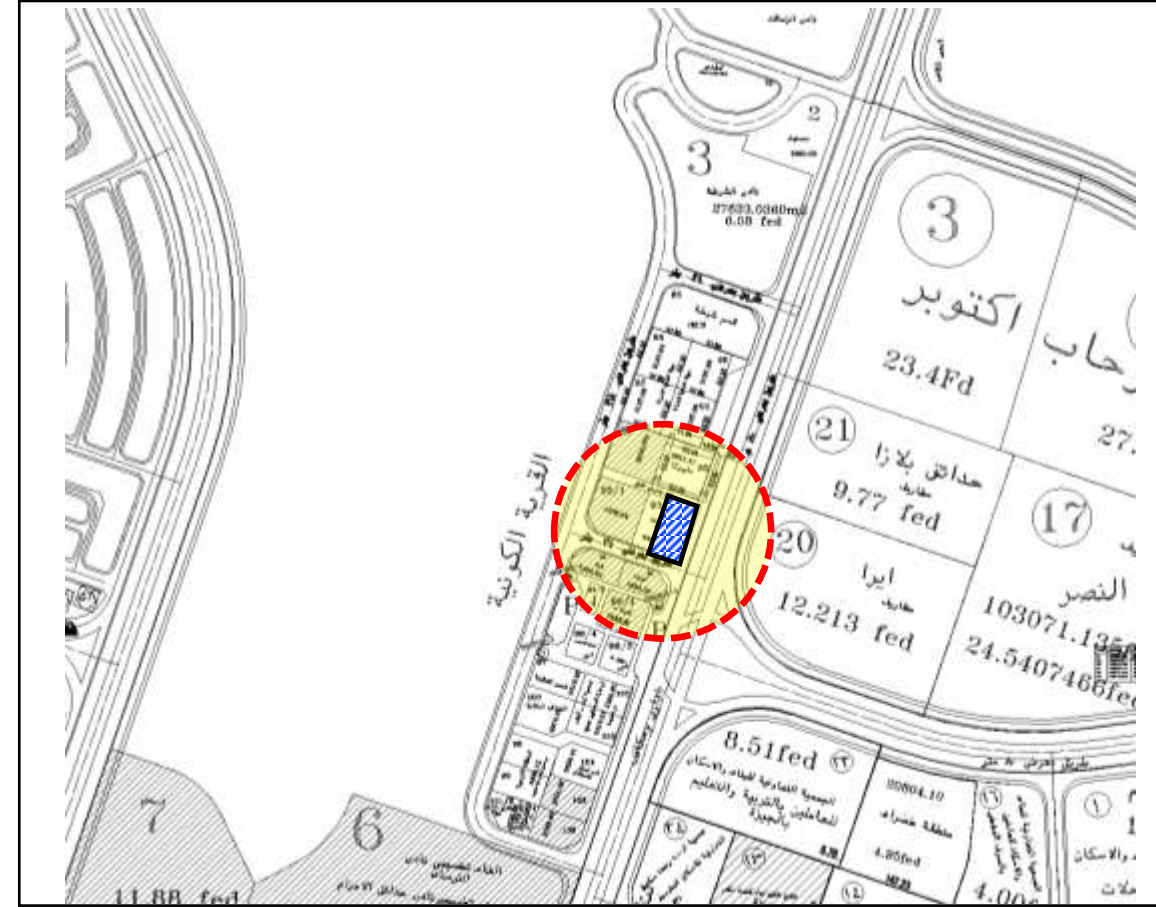
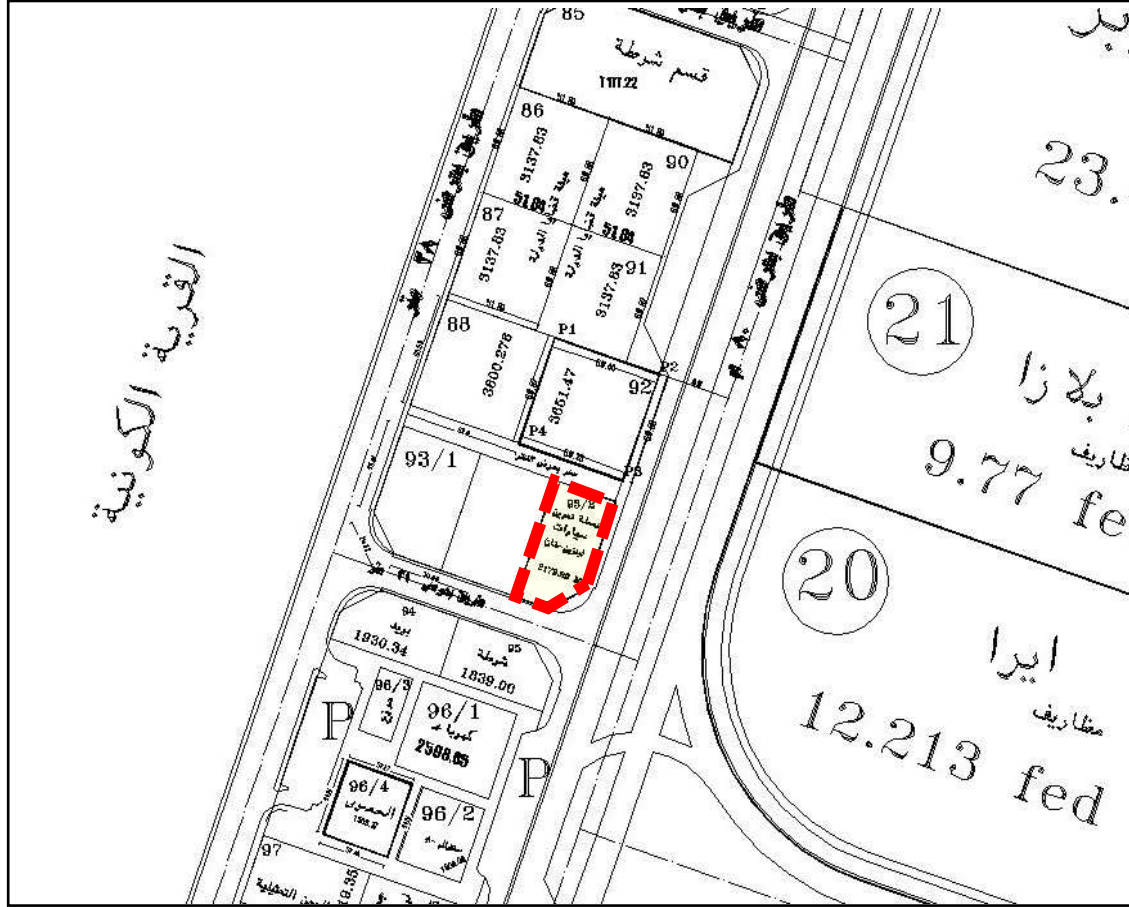


توصيف قطعة الارض مسلسل رقم (1)

بعض المشروعات المحيطة بقطعة الارض

قطعة أرض رقم (93/2) مركز الخدمات الرئيسي (أ-أ) بمدينة حدائق أكتوبر بمساحة 2179.29 متر مربع بنشاط محطة خدمة وتموين سيارات

31/1/2022



الاشتراطات البنائية

السعر التقديرى ج / م 2

بالجنيه المصري

15030

• **الاشتراطات البنائية:** النسبة البنائية: لا تزيد عن 20% من اجمالي مساحة قطعه الأرض.

• الردود: 10 م امامى و 10 متر من جانبي و 10 م خلفى

• الارتفاع: (ارضي + دور أول بالنسبة للمبنى الإداري فقط) مع الالتزام باشتراطات الدفاع المدني, الإلتزام بقيود الإرتفاع طبقاً لموافقة الطيران المدني.

• لا يتم حساب مساحة مظلة طلبات التموين ضمن النسبة البنائية

• استخدام وحدة معالجة مدمجة قبل التصريف على الصرف العمومى للمدينة.

• المساحات تحت العجز والزيادة طبقاً للتحديد النهائى الذى يصدر من ادارة المساحة بجهاز المدينة.

• **مدة تنفيذ المشروع 3 سنوات** تحتسب من تاريخ استلام الموقع

آلية السداد: يتم استكمال نسبة السداد حتى 25% من قيمة الارض بالجنيه المصري (10% جدية حجز و نسبة الـ 15% تلتزم الشركة بسدادها خلال شهر من تاريخ الإخطار بموافقة مجلس الإدارة حال الموافقة

علي التخصيص) (بالإضافة الي (1% مصاريف اداريه و 0.5% مجلس أمناء) علي ان يتم التعامل بالسعر النهائى المعتمد من اللجنة العقارية الرئيسة؛ ويتم سداد باقى ثمن الارض على 6 اقساط نصف سنوية

متساوية بالجنيه المصري ويستحق القسط الاول منها بعد 6 اشهر من التاريخ المحدد لسداد الدفعة المقدمة ؛ علي ان يتم تحميل كافة الاقساط بالاعباء المالية المقررة وفقا للفائدة المعلنة بالبنك المركزى المصرى من

تاريخ الاخطار بموافقة مجلس الادارة وحتى تاريخ السداد؛ (بالإضافة الى 2% طبقاً لتعليمات وزارة المالية و 0.5% مصاريف ادارية).

31/1/2022



الاشتراطات البنائية

السعر التقديرى ج / م 2

بالجنيه المصري

6345

• **الإشترطات البنائية:** النسبة البنائية: لا تزيد عن 40 % من اجمالي مساحة قطعه الأرض.

• الردود: 5 متر أمامي, 4 متر جانبي وخلفي.

• الارتفاع: (ارضي + دورين) مع الالتزام باشترطات الدفاع المدني, الإلتزام بقيود الإرتفاع طبقاً لموافقة الطيران المدني, وبما لا يخالف المخطط المعتمد.

• المساحات تحت العجز والزيادة طبقاً للتحديد النهائى الذى يصدر من ادارة المساحة بجهاز المدينة.

• **مدة تنفيذ المشروع:** 3 سنوات تحتسب من تاريخ إستلام قطعة الأرض.

• **آلية السداد:** يتم استكمال نسبة السداد حتى 25% من قيمة الارض بالجنيه المصري (10% جدية حجز و نسبة الـ 15% تلتزم الشركة بسدادها خلال شهر من تاريخ الإخطار

بموافقة مجلس الإدارة حال الموافقة علي التخصيص) (بالإضافة الي (١% مصاريف اداريه و ٥,٠% مجلس أمناء) علي ان يتم التعامل بالسعر النهائى المعتمد من اللجنة العقارية

الرئيسية؛ ويتم سداد باقى ثمن الارض على 6 اقساط نصف سنوية متساوية بالجنيه المصري ويستحق القسط الاول منها بعد 6 اشهر من التاريخ المحدد لسداد الدفعة المقدمة ؛ على

ان يتم تحميل كافة الاقساط بالاعباء المالية المقررة وفقا للفائدة المعلنة بالبنك المركزى المصرى من تاريخ الاخطار بموافقة مجلس الادارة وحتى تاريخ السداد؛ (بالاضافة الى 2%

طبقا لتعليمات وزارة المالية و 0.5% مصاريف ادارية).

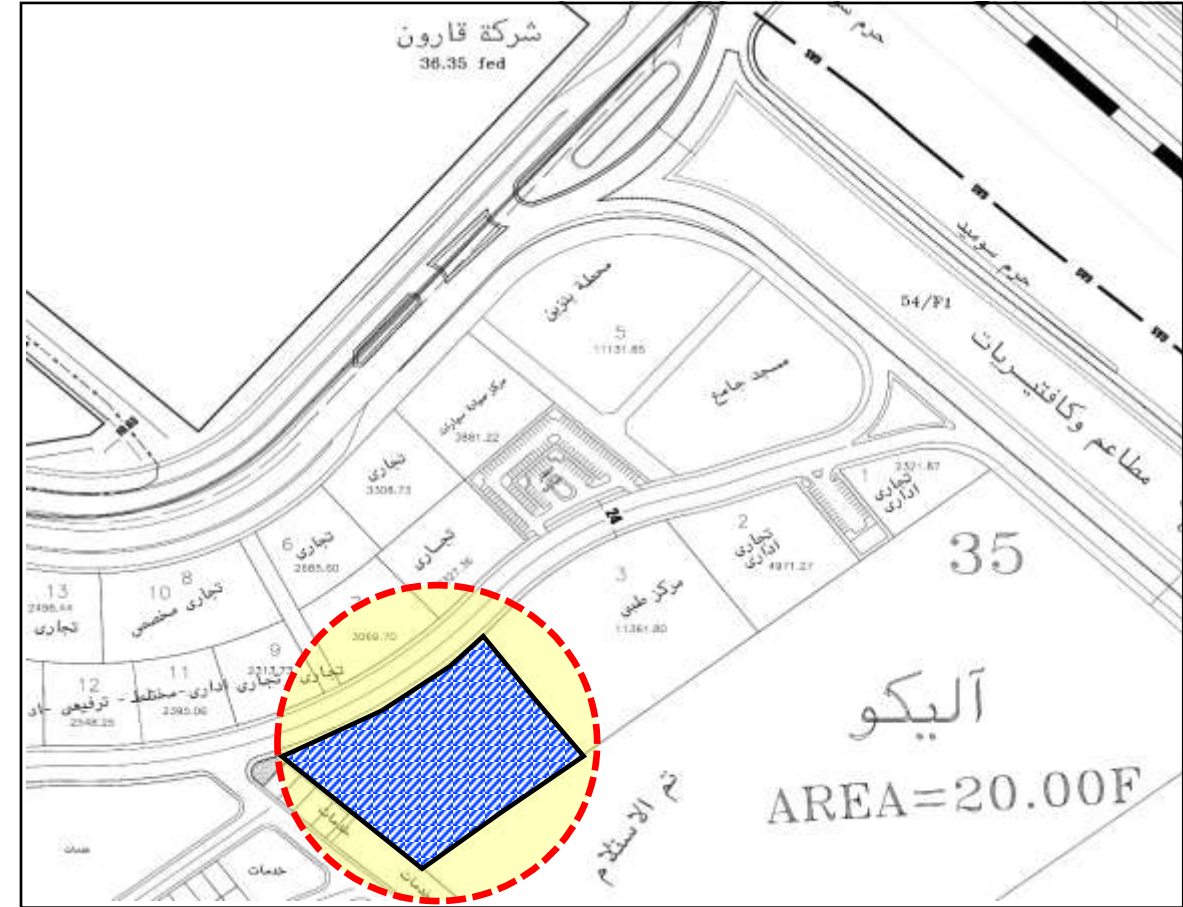
قطعة أرض رقم (4) مركز الخدمات الرئيسي (د - د) بمدينة حدائق أكتوبر بمساحة 10764.20 متر مربع (2.56 فدان) بنشاط نادي اجتماعي

31/1/2022



توصيف قطعة الارض مسلسل رقم (3)

بعض المشروعات المحيطة بقطعة الارض

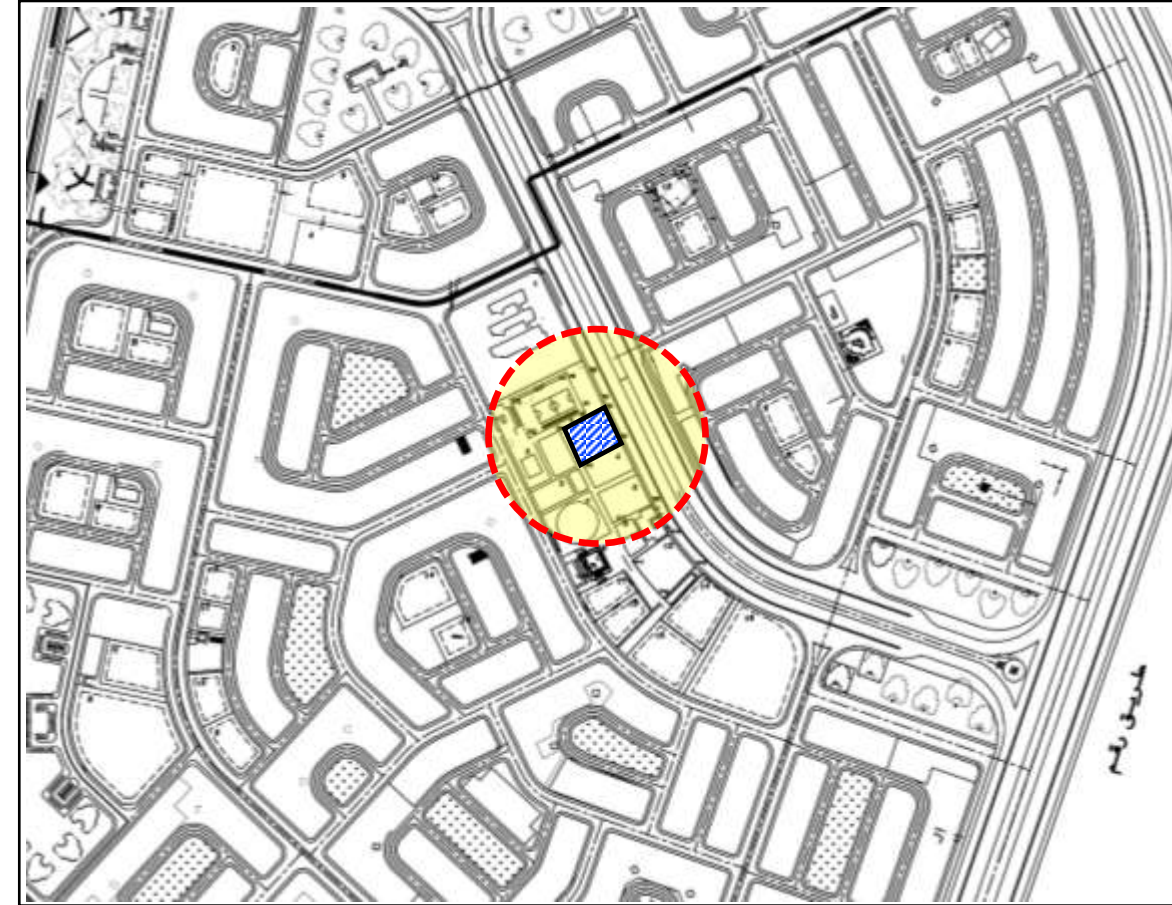
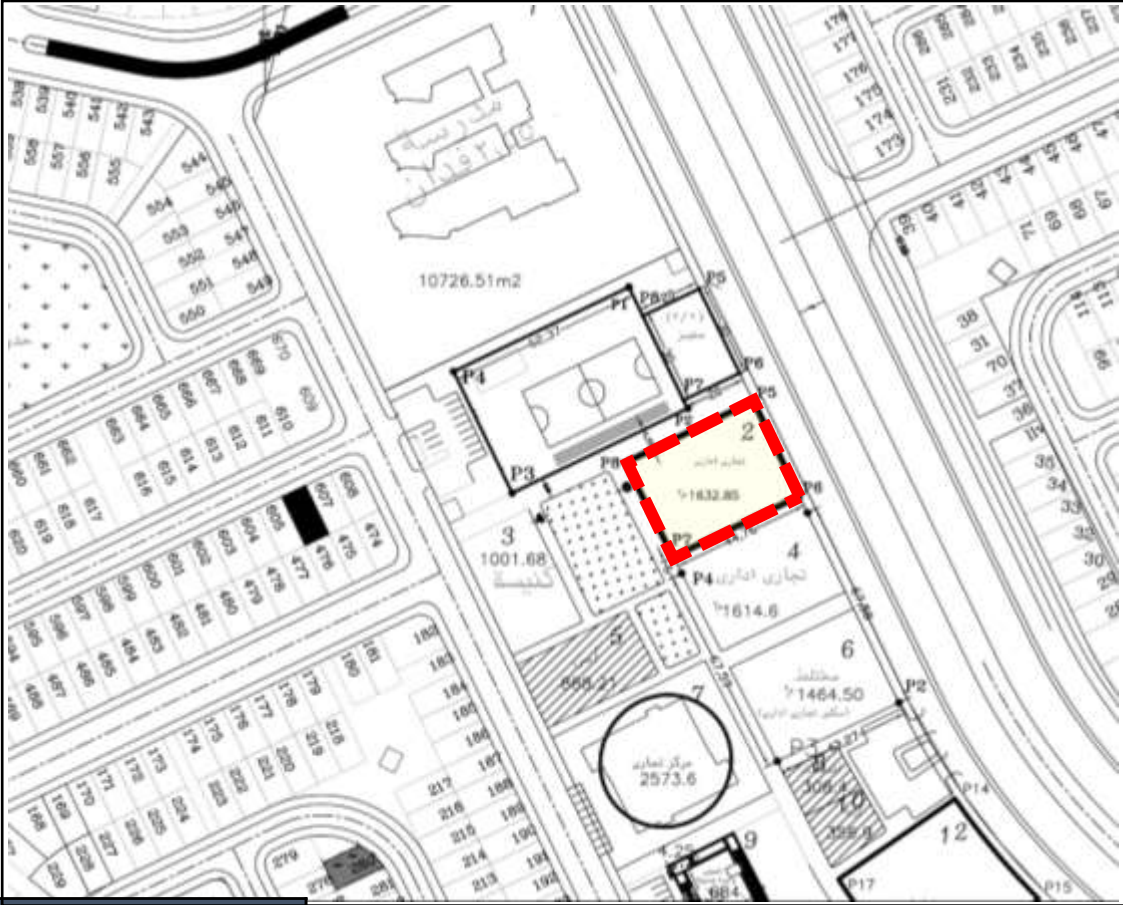


الإشتراطات البنائية	
السعر التقديرى ج / م ²	<ul style="list-style-type: none"> • الإشتراطات البنائية: النسبة البنائية: لا تزيد عن 20 % من اجمالي مساحة قطعه الأرض. • الردود: 5 متر أمامي, 4 متر جانبي وخلفي. • الارتفاع: (ارضي + دورين) مع الالتزام بأشتراطات الدفاع المدني, الإلتزام بقيود الإرتفاع طبقاً لموافقة الطيران المدني, وبما لا يخالف المخطط المعتمد. • المساحات تحت العجز والزيادة طبقاً للتحديد النهائى الذى يصدر من ادارة المساحة بجهاز المدينة. • مدة تنفيذ المشروع: 3 سنوات تحتسب من تاريخ إستلام قطعة الأرض. • آلية السداد: يتم استكمال نسبة السداد حتى 25% من قيمة الارض بالجنيه المصرى (10% جدية حجز و نسبة الـ 15% تلتزم الشركة بسدادها خلال شهر من تاريخ الإخطار بموافقة مجلس الإدارة حال الموافقة على التخصيص) (بالإضافة الي (١% مصاريف اداريه و ٠,٥% مجلس أمناء) علي ان يتم التعامل بالسعر النهائى المعتمد من اللجنة العقارية الرئيسية؛ ويتم سداد باقى ثمن الارض على 6 اقساط نصف سنوية متساوية بالجنيه المصرى ويستحق القسط الاول منها بعد 6 اشهر من التاريخ المحدد لسداد الدفعة المقدمة ؛ على ان يتم تحميل كافة الاقساط بالاعباء المالية المقررة وفقا للفائدة المعلنة بالبنك المركزى المصرى من تاريخ الاخطار بموافقة مجلس الادارة وحتى تاريخ السداد؛ (بالاضافة الى 2% طبقا لتعليمات وزارة المالية و 0.5% مصاريف ادارية).
بالجنيه المصري	
2400	



31/1/2022

بعض المشروعات المحيطة بقطعة الارض



السعر التقديري ج / م 2

بالجنيه المصري

7615

الإشتراطات البنائية

- **الإشتراطات البنائية:** النسبة البنائية: لا تزيد عن 30 % من اجمالي مساحة قطعه الأرض.
- الردود: 5 متر أمامي, 4 متر جانبي وخلفي.
- الارتفاع: (ارضي + ثلاثة أدوار) مع الالتزام باشتراطات الدفاع المدني, الإلتزام بقيود الإرتفاع طبقاً لموافقة الطيران المدني, وبما لا يخالف المخطط المعتمد.
- المساحات تحت العجز والزيادة طبقاً للتحديد النهائي الذي يصدر من ادارة المساحة بجهاز المدينة.
- **مدة تنفيذ المشروع:** 3 سنوات تحتسب من تاريخ إستلام قطعة الأرض.
- **آلية السداد:** يتم استكمال نسبة السداد حتي 25% من قيمة الارض بالجنيه المصري (10% جدية حجز و نسبة الـ 15% تلتزم الشركة بسدادها خلال شهر من تاريخ الإخطار بموافقة مجلس الإدارة حال الموافقة علي التخصيص) (بالإضافة الي (١. % مصاريف اداريه و ٠.٥ % مجلس أمناء) علي ان يتم التعامل بالسعر النهائي الحالي المعتمد من اللجنة العقارية الرئيسية؛ ويتم سداد باقى ثمن الارض على 6 اقساط نصف سنوية متساوية بالجنيه المصري ويستحق القسط الاول منها بعد 6 اشهر من التاريخ المحدد لسداد الدفعة المقدمة ؛ على ان يتم تحميل كافة الاقساط بالاعباء المالية المقررة وفقا للفائدة المعننة بالبنك المركزي المصري من تاريخ الاخطار بموافقة مجلس الادارة وحتى تاريخ السداد؛ (بالإضافة الى 2% طبقاً لتعليمات وزارة المالية و 0.5% مصاريف ادارية)