

جمهورية مصر العربية



رَأْسُ السَّنَةِ الْجُمْهُورِيَّةِ

الجريدة الرسمية

الثمن ١٥ جنيهاً

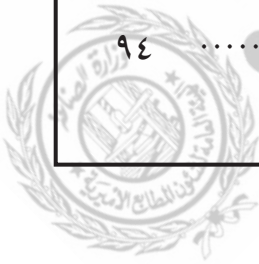
السنة التاسعة والستون	الصادر في ٢٤ المحرم سنة ١٤٤٨ الموافق (٩ يولية سنة ٢٠٢٦ م)	العدد ٢٨
--------------------------	---	-------------

محتويات العدد :

رقم الصفحة

قرارات رئيس مجلس الوزراء

٣	قرار رقم ١٢٨٦ لسنة ٢٠٢٦
٥	قرار رقم ١٧٠٩ لسنة ٢٠٢٦
٧	قرار رقم ١٧١٤ لسنة ٢٠٢٦
٤٤	قرار رقم ١٧١٥ لسنة ٢٠٢٦
٥٦	قرار رقم ١٧١٧ لسنة ٢٠٢٦
٦٨	قرار رقم ١٧٢١ لسنة ٢٠٢٦
٨٦	قرار رقم ١٧٥٠ لسنة ٢٠٢٦
٨٨	قرار رقم ١٧٥١ لسنة ٢٠٢٦
٩٠	قرار رقم ١٧٥٢ لسنة ٢٠٢٦
٩٢	قرار رقم ١٧٥٣ لسنة ٢٠٢٦
٩٤	قرار رقم ١٨٦٢ لسنة ٢٠٢٦



قرار رئيس مجلس الوزراء

رقم ١٢٨٦ لسنة ٢٠٢٦

رئيس مجلس الوزراء

بعد الاطلاع على الدستور ؛
وعلى قانون نظام الإدارة المحلية الصادر بالقانون رقم ٤٣ لسنة ١٩٧٩ وتعديلاته ؛
وعلى المرسوم بقانون رقم ١١٦ لسنة ٢٠١١ بحل المجالس الشعبية المحلية ؛
وعلى طلب محافظ القليوبية ؛
وعلى ما عرضته وزيرة التنمية المحلية والبيئة ؛

قرر:

(المادة الأولى)

تُخصّص قطعة أرض من أملاك الدولة الخاصة بمساحة ٥٧ . ٣٠٨٤ . ٢م زمام قرية ميت الدريج التابعة للوحدة المحلية لمركز ومدينة كفر شكر بمحافظة القليوبية ، وفقاً للوحة وجدول الإحداثيات المرفقين ، بالمجان ، لصالح وزارة الداخلية لإقامة وحدة مرور نموذجية .

(المادة الثانية)

يُنشر هذا القرار فى الجريدة الرسمية ، وعلى الجهات المختصة تنفيذه .

صدر برئاسة مجلس الوزراء فى ٤ ذى القعدة سنة ١٤٤٧ هـ

(الموافق ٢٢ أبريل سنة ٢٠٢٦ م) .

رئيس مجلس الوزراء

دكتور/ مصطفى كمال مدبولي

قرار رئيس مجلس الوزراء

رقم ١٧٠٩ لسنة ٢٠٢٦

رئيس مجلس الوزراء

بعد الاطلاع على الدستور ؛

وعلى قانون نظام الإدارة المحلية الصادر بالقانون رقم ٤٣ لسنة ١٩٧٩ ؛

وعلى المرسوم بقانون رقم ١١٦ لسنة ٢٠١١ بحل المجالس الشعبية المحلية ؛

وعلى طلب محافظ السويس ؛

وعلى ما عرضه وزير التنمية المحلية والبيئة ؛

قرر:

(المادة الأولى)

تُخصّص قطعة أرض من أملاك الدولة الخاصة بمساحة ٢م٤٨٧٨ كائنة بحى عتاقة بمحافظة السويس ، وفقاً للوحة وجدول الإحداثيات المرفقين ، بالمجان ، لصالح مديرية الأوقاف بالمحافظة ، لتوفيق وضع مسجد الأنابيب المقام عليها .

(المادة الثانية)

يُنشر هذا القرار فى الجريدة الرسمية ، وعلى الجهات المختصة تنفيذه .

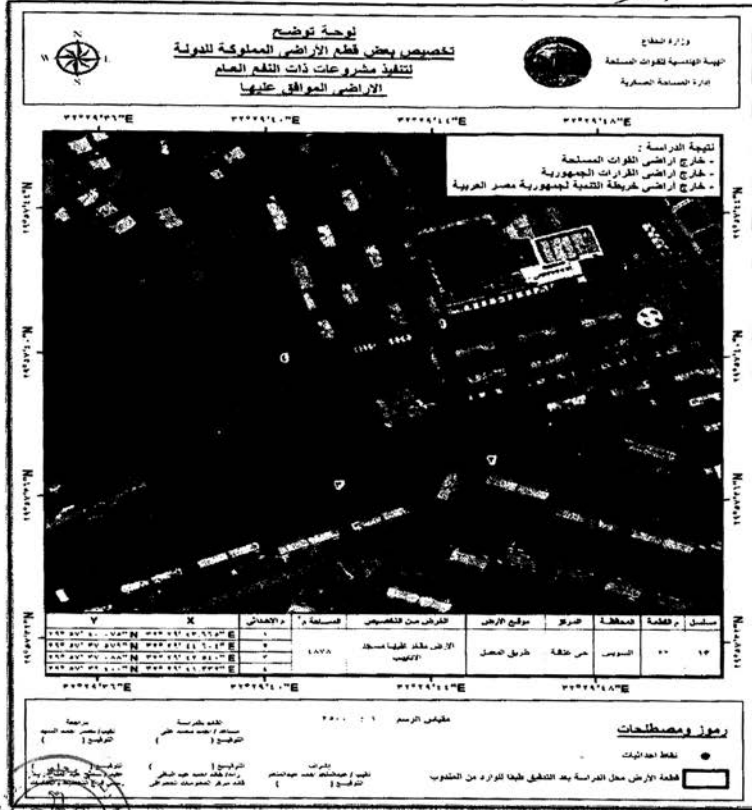
صدر برئاسة مجلس الوزراء فى ١٥ ذى الحجة سنة ١٤٤٧ هـ

(الموافق أول يونية سنة ٢٠٢٦ م) .

رئيس مجلس الوزراء

دكتور/ مصطفى كمال مدبولي





صورة طبق الأصل للوحة التي تم استلامها من الأمانة العامة لوزارة الدفاع

مدير ادارة التخطيط العمراني

مهندسة / شيماء فؤاد عبدالرحمن



وكيل الوزارة / أحمد مبدالله وزيرى

سكرتير عام محافظة السويس

١٧٠٩

قرار رئيس مجلس الوزراء رقم ١٧١٤ لسنة ٢٠٢٦

رئيس مجلس الوزراء

بعد الاطلاع على الدستور ؛

وعلى قانون نظام الإدارة المحلية الصادر بالقانون رقم ٤٣ لسنة ١٩٧٩ ولائحته التنفيذية ؛

وعلى القانون رقم ١٠ لسنة ١٩٩٠ بشأن نزع ملكية العقارات للمنفعة العامة ولائحته التنفيذية ؛

وعلى قانون الموارد المائية والرى الصادر بالقانون رقم ١٤٧ لسنة ٢٠٢١ ؛
وعلى قرار رئيس الجمهورية رقم ٣٠٤ لسنة ٢٠٢٤ بتفويض رئيس مجلس الوزراء فى بعض الاختصاصات ؛

وعلى قرار رئيس مجلس الوزراء رقم ٣٩٢٨ لسنة ٢٠٢٤ باعتبار مشروع إنشاء مسار لنقل مياه الصرف الزراعى والصرف الصحى المعالج بغرب الدلتا ومدينة الإسكندرية وإنشاء محطة معالجة طاقة (٥ , ٧ مليون م^٣/يوم) لتنمية وزراعة أراضٍ جديدة بمنطقة دلتا مصر من أعمال المنفعة العامة ؛

قرر:

(المادة الأولى)

يُعتبر من أعمال المنفعة العامة مشروع إنشاء مفيض طوارئ لتأمين مسار مشروع نقل مياه الصرف الزراعى والصرف الصحى المعالج بغرب الدلتا ومدينة الإسكندرية وإنشاء محطة معالجة لتنمية وزراعة أراضٍ جديدة بمنطقة دلتا مصر (مشروع المصدر الشمالى للدلتا الجديدة) ، وكذا تنفيذ أعمال الحماية الكاثودية الخاصة بقطاع المواسير بالمشروع المذكور .

(المادة الثانية)

يُستولى بطريق التنفيذ المباشر على الأراضى والعقارات اللازمة لتنفيذ المشروع المشار إليه فى المادة السابقة ، والمبين موقعها ومساحتها وحدودها وأسماء ملاكها الظاهرين بالمذكرة الإيضاحية والخرائط المساحية والكشوف المرفقة .

(المادة الثالثة)

يُنشر هذا القرار فى الجريدة الرسمية .

صدر برئاسة مجلس الوزراء فى ١٥ ذى الحجة سنة ١٤٤٧ هـ

(الموافق أول يونية سنة ٢٠٢٦ م) .

رئيس مجلس الوزراء

دكتور/ مصطفى كمال مدبولى

وزارة الموارد المائية والرى

مذكرة إيضاحية

بخصوص / مشروع إنشاء مسار لنقل مياه الصرف الزراعى

والصرف الصحى المعالج بغرب الدلتا ومدينة الإسكندرية

وإنشاء محطة معالجة طاقة (٧,٥ مليون م^٣/يوم) لتنمية وزراعة أراضى

جديدة بمساحة (٣٦٢) ألف فدان جنوب محور الضبعة

الهدف من المشروع :

فى إطار خطة الدولة لخلق مجتمعات عمرانية ومساحات زراعية جديدة وتحقيقاً لرؤية مصر ٢٠٣٠ فى مجال التنمية المتكاملة والمستدامة وتنفيذا لتوجيهات السيد رئيس الجمهورية الى وزارة الموارد المائية والرى ببذل كافة الجهود للاستغلال الامثل للموارد المائية المتاحة فى منطقة غرب الدلتا. تم تدشين مشروع إنشاء مسار لنقل مياه الصرف الزراعى والصرف الصحى المعالج بغرب الدلتا ومدينة الإسكندرية وإنشاء محطة معالجة طاقة (٧,٥ مليون م^٣/يوم) لتنمية وزراعة أراضى جديدة بمنطقة الجديدة ، حيث تم الاتي :

صدر قرار السيد الدكتور رئيس مجلس الوزراء رقم ١٢١٣ لسنة ٢٠٢١ باعتبار مشروع إنشاء مسار لنقل مياه الصرف الزراعى والصرف الصحى المعالج بغرب الدلتا ومدينة الإسكندرية وإنشاء محطة معالجة طاقة (٦ مليون م^٣/يوم) لتنمية وزراعة أراضى جديدة بمساحة ٣٦٢ ألف فدان جنوب محور الضبعة من المنفعة العامة. تم تعديل القرار رقم ١٢١٣ لسنة ٢٠١٣ وذلك بالقرار رقم ١٨٥٨ لسنة ٢٠٢٢ والقرار رقم ٢٥١٢ لسنة ٢٠٢٣ فى ضوء توجيهات السيد رئيس الجمهورية بتعديل المشروع ليصبح طاقة محطة المعالجة ٧,٥ مليون م^٣ / يوم بدلا من ٦ ملايين م^٣ / يوم الامر الذى استلزم تعديل مسار المشروع بإضافة جزء جديد لمسار المشروع.

صدر قرار السيد الدكتور رئيس مجلس الوزراء رقم ٢٠٦٦ لسنة ٢٠٢٤ بإضافة صفة النفع العام لمشروع إنشاء مفيض طوارئ بجوار محطة الرفع رقم (٤) بالكيلو ٥٦,٦٥٠ ، ومفيض طوارئ بجوار محطة الرفع رقم (٥) بالكيلو ٥٨,٠٢٥ ترقيم مشروع المسار الناقل لمياه الصرف الزراعى والصرف الصحى المعالج بغرب الدلتا ومدينة الإسكندرية الصادر بشأنه قرارات رئيس مجلس الوزراء رقم ١٢١٣ لسنة ٢٠٢١ ، والمعدل بالقرار رقم ١٨٥٨ لسنة ٢٠٢٢ والقرار رقم ٢٥١٢ لسنة ٢٠٢٣ ٢٠٢٣ تم تجديد قرار المنفعة العامة رقم ١٢١٣ لسنة ٢٠٢١ والمعدل بالقرار رقم ١٨٥٨ لسنة ٢٠٢٢ والقرار رقم ٢٥١٢ لسنة ٢٠٢٣ وذلك بالقرار رقم ٣٩٢٨ لسنة ٢٠٢٤

وفى ضوء ما ورد من الهيئة الهندسية للقوات المسلحة بشأن :

دراسة تأمين مسار المشروع فى حالة الطوارئ والذى يتضمن مقترح انشاء مفيضات بجوار غرفة الربط ومحطة ٧ ومحطة ٨ ومحطة ٩ ومحطة ١٠ ومحطة ١٢ وبدالة السكة الحديد (مرفق كشف بمساحات كل مفيض).

أعمال الحماية الكاثودية للمشروع والمرفق به اللوحات الموقع عليها احداثيات غرف انودات الحماية الكاثودية الخاصة بقطاع المواسير.

الأعمال المساحية :

قامت الهيئة العامة المصرية للمساحة من الانتهاء من اعمال الرفع المساحى وتحديد المساحات المطلوب استصدار قرار المنفعة العامة لها وقامت بحصر الملاك الظاهرين طبقا للخرائط المساحية والكشوف المرفقة وقدرت الهيئة القيمة المبدئية لتعويضات نزع ملكية الأراضى المطلوب نزع ملكيتها وفقا لتقرير الاستشارى الوارد من هيئة المساحة وذلك على النحو التالى :

مبلغ (٣٥) مليون جنيهه القيمة التقديرية لتعويضات نزع ملكية مسطحات

المفايض.

مبلغ ٢,٧ مليون جنيه القيمة التقديرية لتعويضات نزع ملكية المسطحات الخاصة بالحماية الكاثودية .

وفى ضوء ما تقدم :

فإن الأمر يقتضى استصدار قرار من السيد الدكتور رئيس مجلس الوزراء بإضافة صفة النفع العام للمسطحات الخاصة بالمفيضات اللازمة لتأمين مسار مشروع المصدر الشمالى للدلتا الجديدة فى حالة الطوارئ ، وكذا المسطحات الخاصة بأعمال الحماية الكاثودية الخاصة بقطاع المواسير بالمشروع وذلك طبقا للحدود الواردة وطبقا للخرائط المساحية المرفقة بالاستيلاء بطريقة التنفيذ المباشر على الاراضى والعقارات اللازمة للمشروع تمهيداً لنقل ملكيتها إلى الدولة (منفعة عامة) وفقاً لأحكام القانون رقم ١٠ لسنة ١٩٩٠ وتعديلاته بخصوص نزع ملكية العقارات للمنفعة العامة .

وزير الموارد المائية والرى

أ.د / هانى سويلم



١٧١٤

كمية: ١ (الأرضي)

مجلس إدارة الشركة المساهمة العامة للمساهمة

١٧١٤
٢٠٢٦

الهيئة المصرية العامة للمساهمة
مادنية المساهمة بمطروح

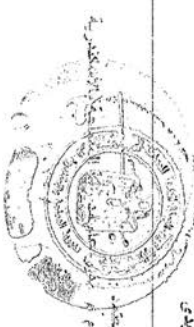
البيانات	رقم	رقم	المبلغ	والتاريخ اليه التامرين	المحكمة المختصة	المرجع	ملاحظات
فضاء	16	23	438,543.00	لم يستكمل	1		
فضاء	21	23	180,543.00	لم يستكمل	2		
فضاء	16	15	141,343.00	لم يستكمل	3		
فضاء	6	20	138,543.00	لم يستكمل	4	مطروح	
فضاء	1	11	22,385.00	لم يستكمل	5	المنظمة	
فضاء	17	10	427,871.00	لم يستكمل	6	خارج نطاق عمل	



كشف بأقسام الملاك الظاهري وبيانات الجود الأرضي
المطابق عمل رفع مساحي لبحر الحرف البراري الكائن بولاية

مديرية المساحة الإسكندرية
مكتب المراجعة

رقم المسجل	الناحية	القسم	المحافظة	رقم الورقة	اسم العوض	رقم القطعة	المساحة	اسم واضع اليد
١	برج العرب	برج العرب	الإسكندرية	علم القنطرة - برج العرب - الحمام / ١ ٥٠٠٠٠	كناج الأراضى - خارج الزمام	بدون	٤٩٩,٦٥	لم يستكمل
٢	برج العرب	برج العرب	الإسكندرية			بدون	٤٩٧,٥٣	لم يستكمل
٣	برج العرب	برج العرب	الإسكندرية			بدون	٤٩٩,٥٢	مصنوع اسمنت الترابية
٤	برج العرب	برج العرب	الإسكندرية			بدون	٤٩٦,٩٩	مواقع مائية



مستوفى المساحة
٢٠٢٥ / ١

رئيس قسم المساحة
٢٠٢٥ / ١

٥/١٤

كشف بأسماء الملاك الظاهريين وبينان الحدود للأرض المطلوب عمل رفع مساحي لها بحوزة المطارة (إكادورج)

١٧١٤

مطوية المساحة الإسكندرية
مكتب المراجعة

رقم المسجل	التابعة	القسم	المحافظة	رقم الورقة	اسم الحوض	رقم القطعة	المساحة	اسم واضع اليد
٥	العرب	برج العرب	الإسكندرية	علم القطعة - برج العرب - الحمام / ١	خارج الحوض - خارج الزمام	٥٢٩,٩٤	٤٩٨,٤١	تم يستعمل
٦	العرب	برج العرب	الإسكندرية	٥٠٠٠٠		٥٢٩,٩٤		القطعات صقر القطماني
٧	العرب	برج العرب	الإسكندرية			٥٢٧,٤٩		سمويد عبد المستر
٨	العرب	برج العرب	الإسكندرية			٥٢٧,٤٨		مفتاح عبد القادر

بمشرقية المراجعة
٧٠٧٥ / ١

رئيس قسم المساحة
٧٠٣٥ / ١



يتمتع
٧٠٧٥ / ١

١٣

كشف بأسماء الملاك الظاهريين وبينان الحدود للأرض
المطوب وصل رقم مساحي لها بحرف الحمايع اركازوية

مطوية المساحة الاستكشافية
مكتب المراجعة
١٧١٤

اسم واضع اليد	المسطح	رقم القطعة	اسم الحوض	رقم الورقة	المحافظة	القسم	التاحية	يتمسك
عبد السموي	١٠٤٤٣	١٠٤٤٣	حاج الحوض - الأحواض - حاج الرسام	علم القطعا - برج العرب - الحمام ١ / ٥٠٠٠٠	الاستكشافية	برج العرب	برج العرب	١٣
جلال معوض رزاق	١١٧٠٥٥	١١٧٠٥٥	١٠٧٠٥٥	١ / ٥٠٠٠٠	الاستكشافية	برج العرب	برج العرب	١٤
صبيح سلامة	١٠٧٠١٤	١٠٧٠١٤	١٠٧٠١٤	١ / ٥٠٠٠٠	الاستكشافية	برج العرب	برج العرب	١٥
جمعة رحيمه	١٢٤٠٢٦	١٢٤٠٢٦	١٢٤٠٢٦	١ / ٥٠٠٠٠	الاستكشافية	برج العرب	برج العرب	١٦

ويشهد : مدير
م / مطوية



مفتوح المراجعة
٢٠٢٥ / ١

رئيس مكتب المراجعة
٢٠٢٥ / ١

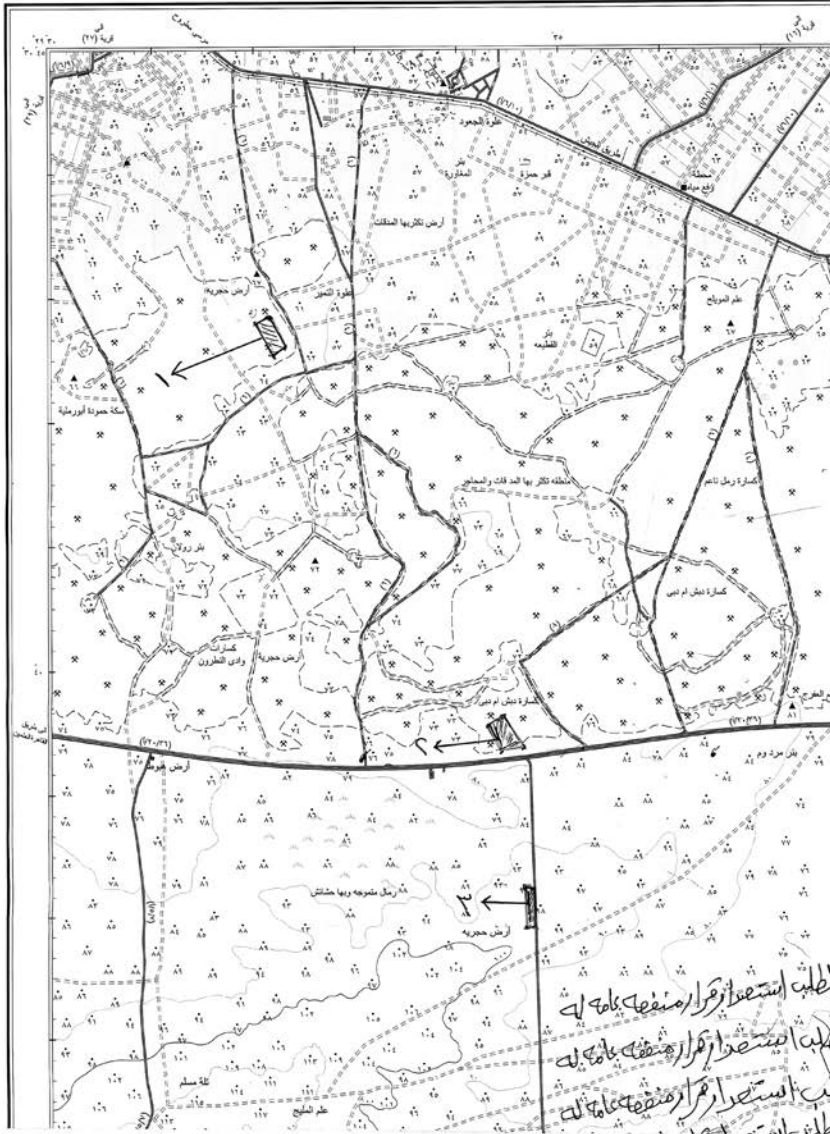
٩

١٧١٤

القطعا

مساطر القريضة
 - رسمت من اصول سبع جود طين ٢٤٠٠٠٠٠٠٠
 - من حدود جوية مسورت سنة ٢٠١١
 - روجست خطيا حتى نيسان سنة ٢٠١٢

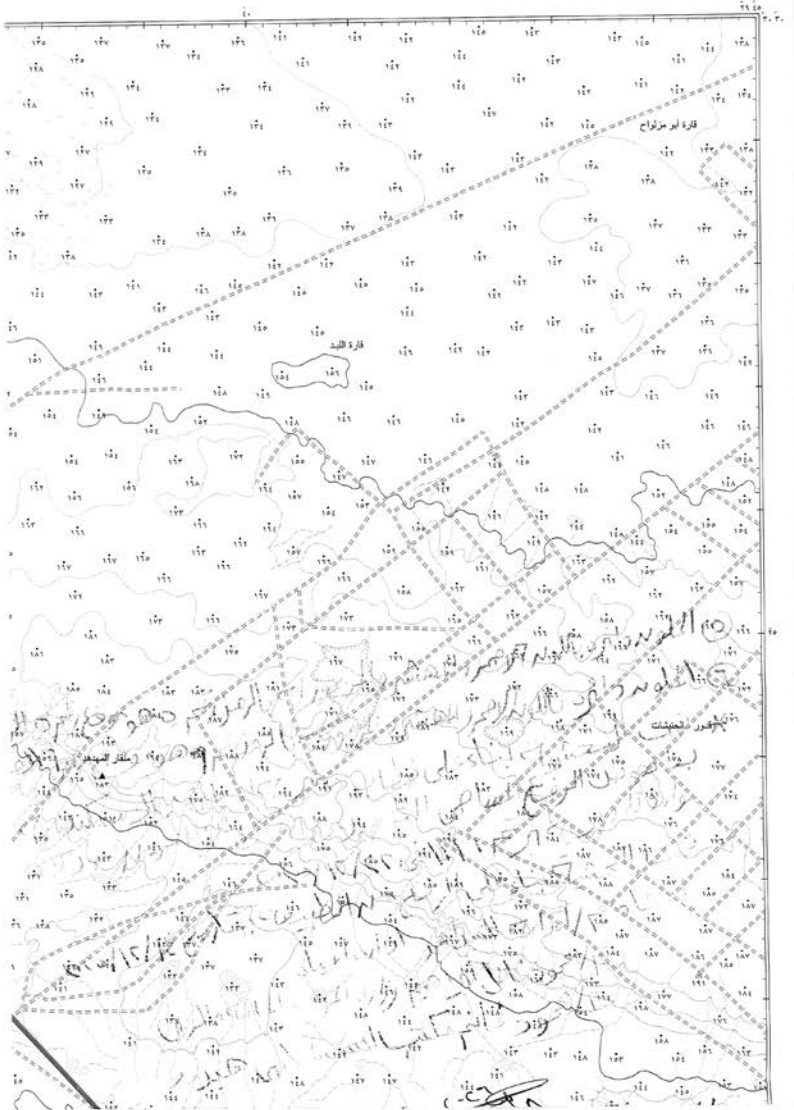
الإسقاط : نظام المراكز المستعرض الدولي
 NH 35 L 6 a
 لوحة رقم :

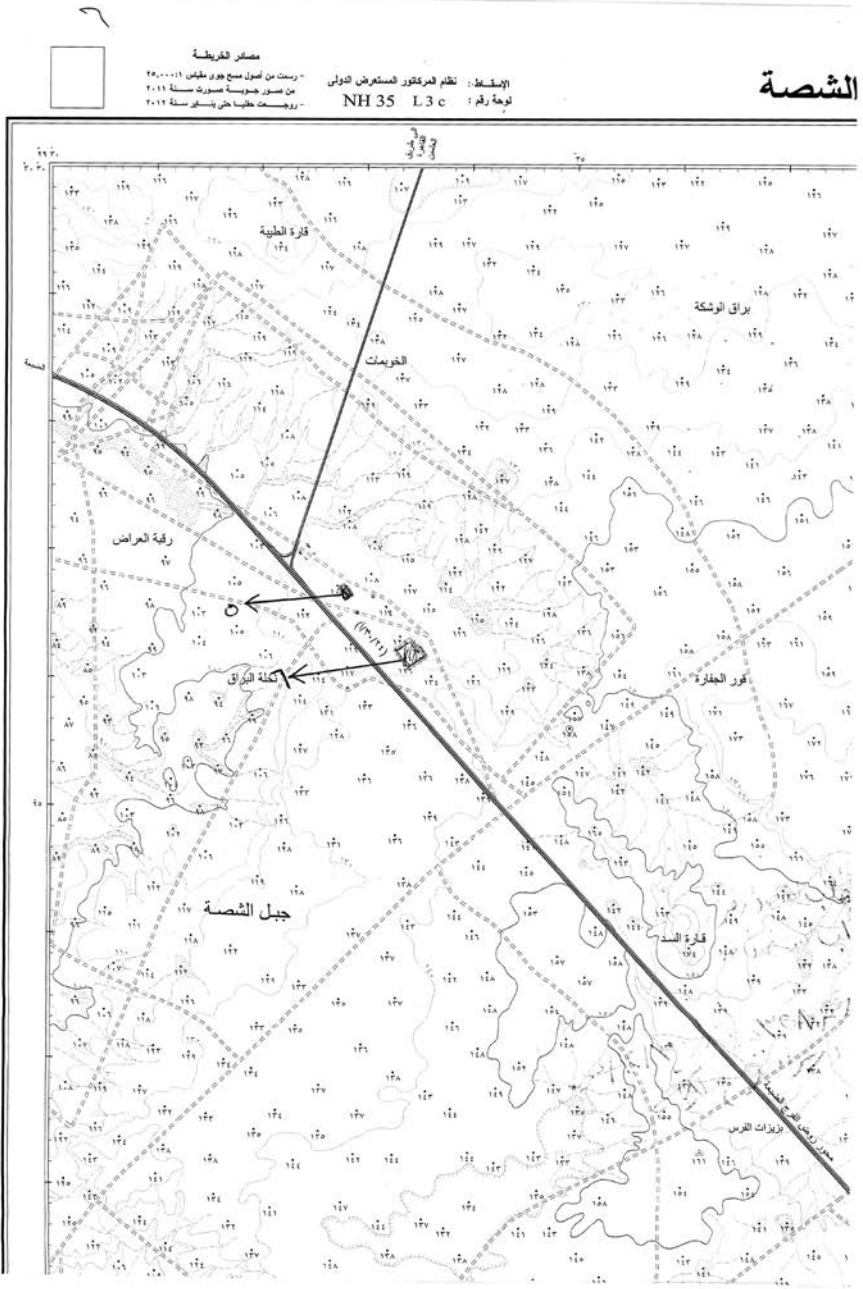


جبل

جمهورية مصر العربية

٥





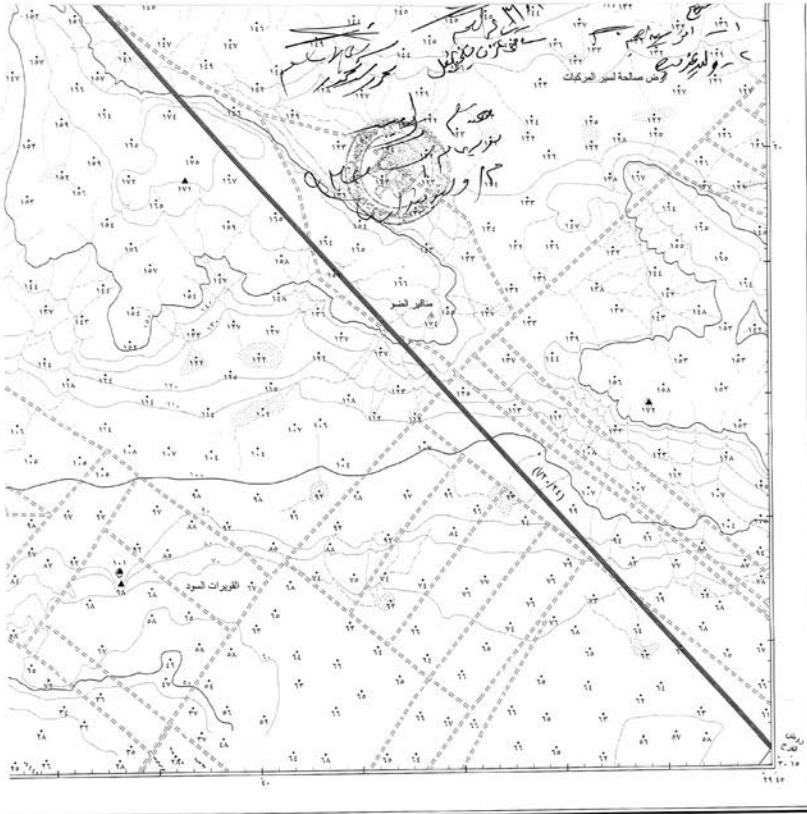
الشخصة



مصادر الخريطة
 - رسمت من أصول مسح جوي بتاريخ ٢٠١١-٢٠٠١
 - من مسودات المؤسسة العسكرية لسنة ٢٠١١
 - روجسترات طبوغيا على بنسبة سنة ٢٠١١

الإسقاط: نظام المرحكوز المستعرض الدولي
 NH 35 L3 c
 لوحة رقم:





رسم وتخطيط وزارة الهندسة المصرية سنة ٢٠١٦
 تم اصلاحه من رومن طرح الهندسة سنة ٢٠١٦

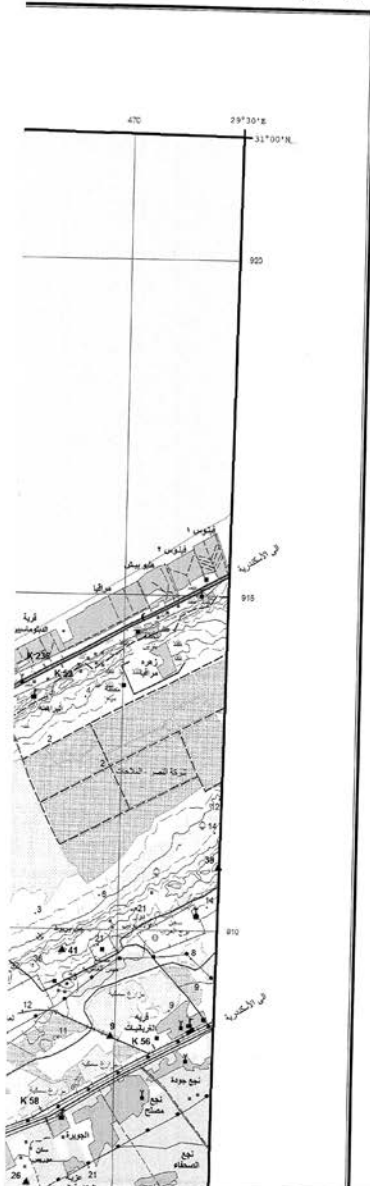
١٠٠٠ متر روم
 مقياس

الترخات	الترخات	الترخات	الترخات
<p>١- نسط جواميسية ٢- نسط مكناتان</p> <p>٣- نسط لانسوية (روبسون)</p> <p>٤- نسط مروجسية ندمية</p> <p>٥- نسط مروجسية ندمية - قارة</p> <p>٦- نسط مروجسية ندمية - قارة</p> <p>٧- نسط مروجسية ندمية - قارة</p> <p>٨- نسط مروجسية ندمية - قارة</p> <p>٩- نسط مروجسية ندمية - قارة</p> <p>١٠- نسط مروجسية ندمية - قارة</p> <p>١١- نسط مروجسية ندمية - قارة</p> <p>١٢- نسط مروجسية ندمية - قارة</p> <p>١٣- نسط مروجسية ندمية - قارة</p> <p>١٤- نسط مروجسية ندمية - قارة</p> <p>١٥- نسط مروجسية ندمية - قارة</p> <p>١٦- نسط مروجسية ندمية - قارة</p> <p>١٧- نسط مروجسية ندمية - قارة</p> <p>١٨- نسط مروجسية ندمية - قارة</p> <p>١٩- نسط مروجسية ندمية - قارة</p> <p>٢٠- نسط مروجسية ندمية - قارة</p>	<p>١- حدود دولية ٢- مخططة ٣- غير مخططة</p> <p>٤- حدود دولية مخططة ٥- حدود المخططات</p> <p>٦- مخططة ١- مخططة ٢- مخططة</p> <p>٣- مخططة الخلية بالسود المخططة</p> <p>٤- مخططة - مخططة - مخططة</p> <p>٥- مخططة مخططة / مخططة / مخططة</p> <p>٦- مخططة مخططة / مخططة / مخططة</p> <p>٧- مخططة مخططة / مخططة / مخططة</p> <p>٨- مخططة مخططة / مخططة / مخططة</p> <p>٩- مخططة مخططة / مخططة / مخططة</p> <p>١٠- مخططة مخططة / مخططة / مخططة</p> <p>١١- مخططة مخططة / مخططة / مخططة</p> <p>١٢- مخططة مخططة / مخططة / مخططة</p> <p>١٣- مخططة مخططة / مخططة / مخططة</p> <p>١٤- مخططة مخططة / مخططة / مخططة</p> <p>١٥- مخططة مخططة / مخططة / مخططة</p> <p>١٦- مخططة مخططة / مخططة / مخططة</p> <p>١٧- مخططة مخططة / مخططة / مخططة</p> <p>١٨- مخططة مخططة / مخططة / مخططة</p> <p>١٩- مخططة مخططة / مخططة / مخططة</p> <p>٢٠- مخططة مخططة / مخططة / مخططة</p>	<p>١- مخططة مخططة / مخططة / مخططة</p> <p>٢- مخططة مخططة / مخططة / مخططة</p> <p>٣- مخططة مخططة / مخططة / مخططة</p> <p>٤- مخططة مخططة / مخططة / مخططة</p> <p>٥- مخططة مخططة / مخططة / مخططة</p> <p>٦- مخططة مخططة / مخططة / مخططة</p> <p>٧- مخططة مخططة / مخططة / مخططة</p> <p>٨- مخططة مخططة / مخططة / مخططة</p> <p>٩- مخططة مخططة / مخططة / مخططة</p> <p>١٠- مخططة مخططة / مخططة / مخططة</p> <p>١١- مخططة مخططة / مخططة / مخططة</p> <p>١٢- مخططة مخططة / مخططة / مخططة</p> <p>١٣- مخططة مخططة / مخططة / مخططة</p> <p>١٤- مخططة مخططة / مخططة / مخططة</p> <p>١٥- مخططة مخططة / مخططة / مخططة</p> <p>١٦- مخططة مخططة / مخططة / مخططة</p> <p>١٧- مخططة مخططة / مخططة / مخططة</p> <p>١٨- مخططة مخططة / مخططة / مخططة</p> <p>١٩- مخططة مخططة / مخططة / مخططة</p> <p>٢٠- مخططة مخططة / مخططة / مخططة</p>	<p>١- مخططة مخططة / مخططة / مخططة</p> <p>٢- مخططة مخططة / مخططة / مخططة</p> <p>٣- مخططة مخططة / مخططة / مخططة</p> <p>٤- مخططة مخططة / مخططة / مخططة</p> <p>٥- مخططة مخططة / مخططة / مخططة</p> <p>٦- مخططة مخططة / مخططة / مخططة</p> <p>٧- مخططة مخططة / مخططة / مخططة</p> <p>٨- مخططة مخططة / مخططة / مخططة</p> <p>٩- مخططة مخططة / مخططة / مخططة</p> <p>١٠- مخططة مخططة / مخططة / مخططة</p> <p>١١- مخططة مخططة / مخططة / مخططة</p> <p>١٢- مخططة مخططة / مخططة / مخططة</p> <p>١٣- مخططة مخططة / مخططة / مخططة</p> <p>١٤- مخططة مخططة / مخططة / مخططة</p> <p>١٥- مخططة مخططة / مخططة / مخططة</p> <p>١٦- مخططة مخططة / مخططة / مخططة</p> <p>١٧- مخططة مخططة / مخططة / مخططة</p> <p>١٨- مخططة مخططة / مخططة / مخططة</p> <p>١٩- مخططة مخططة / مخططة / مخططة</p> <p>٢٠- مخططة مخططة / مخططة / مخططة</p>

مخطوطه | خطوط التفرع والتعبير التفرع واقل والعام
 الحدونه التفرع بتلك المصطلح بط مجاز

١٤
 ١٥٧٢

لوحة رقم SHEET NH 35 L5d



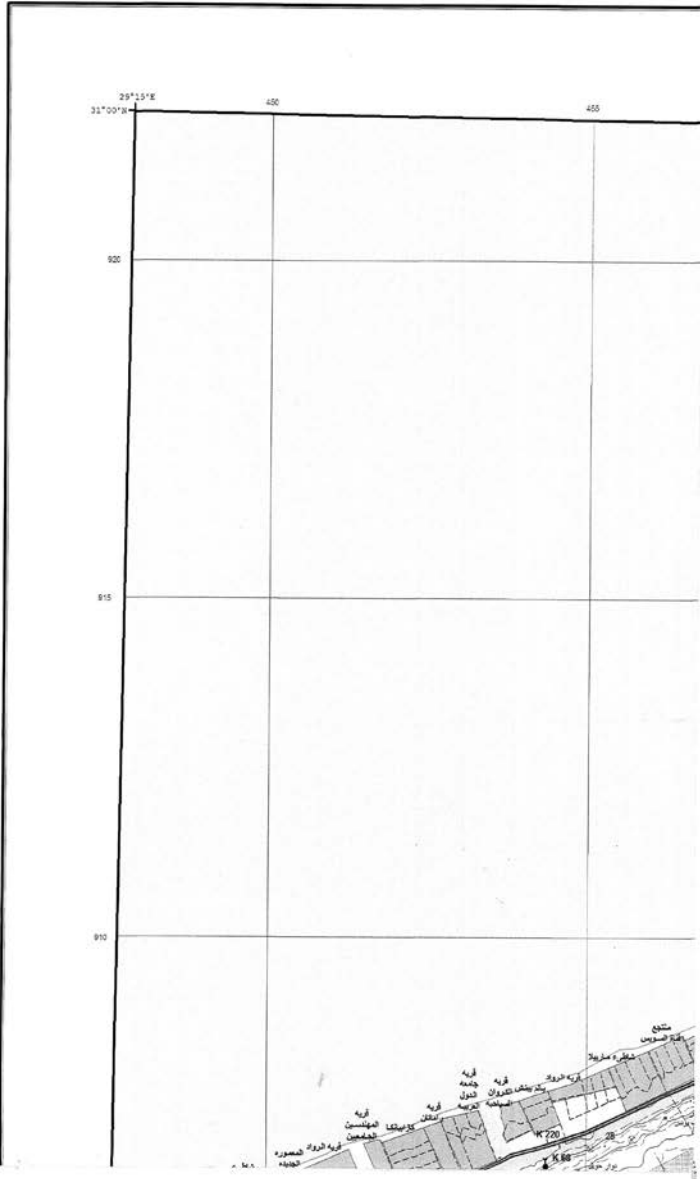
ARAB REPUBLIC OF EGYPT

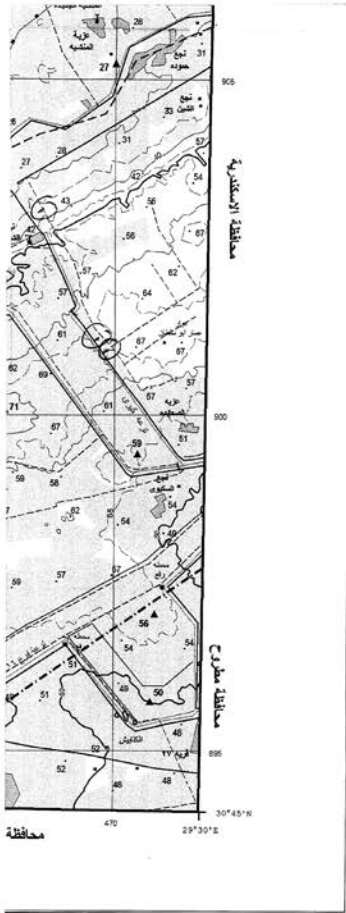


LEGEND	مصححات الخريطة
Dual Carriage road	طريق ذو اتجاهين
Main paved road	طريق رئيسي مرصوف
Secondary paved road	طريق ثانوي مرصوف
Unpaved road	طريق معبد أو متوكف
Track	مسيل
Road Under construction	طريق تحت الإنشاء
Tunnel (70 ton)	نقل
Bridge (< 70 ton)	جسر ذو قدرة أقل من ٧٠ طن
(Wood)	جسر ذو قدرة أقل من ٧٠ طن خشب
Culvert	براج
Kilometer marker	علامة الكيلومتر
Single track	مسار
Railway double track	خط سكة حديد مزدوج
Stop	موقف
Station	محطة
Built up area	منطقة سكنية
Buildings	مباني ومبانيات
Government Buildings	مباني حكومية
Ruins / Historical site	منطقة أثرية / اطلال
Wall	سور حجري
Wire fence	سور سلك
Shrine / Mosque	جامع - مقبر
Church	كنيسة
Moslem cemetery	مقبر مسلمين
Christian cemetery	مقبر مسيحيين
Jewish cemetery	مقبر يهود
Hospital	مستشفى
Police station	مركز شرطة
Fire station	مركز مطافئ
Post and telegraph office	مكتب بريد وتلغراف
School	مدرسة
Historical monument	النمذجة التاريخية
Mining site	منطقة تعدين
Quarry	مخبر
Oil Well	بئر نفط
Oil Tank	خزان نفط
Water Tank , Water tower	برج مياه - خزان مياه
Radio transmission antenna	جهاز إرسال
Electric power line	خطوط قوى كهربائية
Oil / gas pipeline	خط لنقل النفط / الغاز
Water pipeline	خط لنقل المياه
Aqueduct or Flum	بدانة
Siphon	سحارة
Weir	خزان مياه
Spot height	نقطة ارتفاع
Index contour	خطوط انحدار
Base contour	خط انحدار
Supplementary contour	خط انحدار اضافي
Depression	منخفض
Area below sea level	منطقة تحت مستوى سطح البحر
Escarpment	جرف أو منحدر
Cutting	

٣٣	EDITION	V.S.D.S.A.
٢٤	SHEET	NH.151.HN
١٣	SERIES	1:50,000

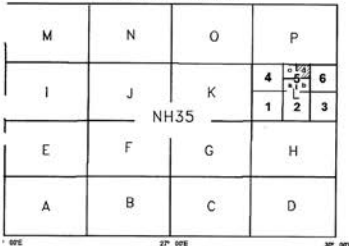
مجموعة الخرائط المصرية ١ : ٥٠٠٠٠
EGYPT SERIES 1 : 50,000





Embankment		ردم أو تغطية
Sand		رمال
Sand dunes		قروء وقيوة
Cultivated area		منطقة زراعية
Orchards and trees		بساتين وأشجار
Land under reclamation		أراضي جارٍ استصلاحها
Palm trees		نخيل - النخار
Bush		أعشاب
Grass		حشيش
Rocks		صخور
Coral reef		شعب مرجانية
Lighthouse		قنار
Dock or pier		رصيف ميناء أو حطاب أمواج
Buoy		بواعة
Dolphins		علائق تحديده مسؤ شاطئ
Car ferry		معدية سيارات
Perennial lake		بحيرة
Intermittent lake or pond		بحيرة أو بركة موسمية
Sakhiyah		سيفنة
Land subject to inundation		أرض تغرقها المياه
Marsh		مستنقع
Salt flat		ملاحات
River or stream		نهر أو مجرى مائي
Wide wadi		وادي عريض
Narrow wadi		وادي ضيق
more than 25 m		أكثر من ٢٥ متر
Canals from 10 to 25 m		تروع من ١٠ إلى ٢٥ متر
from 5 to 10 m		من ٥ إلى ١٠ متر
more than 25 m		أكثر من ٢٥ متر
Drains from 10 to 25 m		مصارف من ١٠ إلى ٢٥ متر
from 5 to 10 m		من ٥ إلى ١٠ متر
Well - dry well		بئر جاف - بئر
Spring		عين ميه
Dam		سد
Barrage		حضان
Lock		عويس - بوابة ميه
Horizontal control point		نقطة ثابتة نظرية
Bench mark		نقطة لحدوية (B.M.)
International boundary		حدود دولية
Governorate boundary		حدود محافظة
Markaz boundary		حدود مركز

نظام ترقيم اللوحات SHEET NUMBERING DIAGRAM



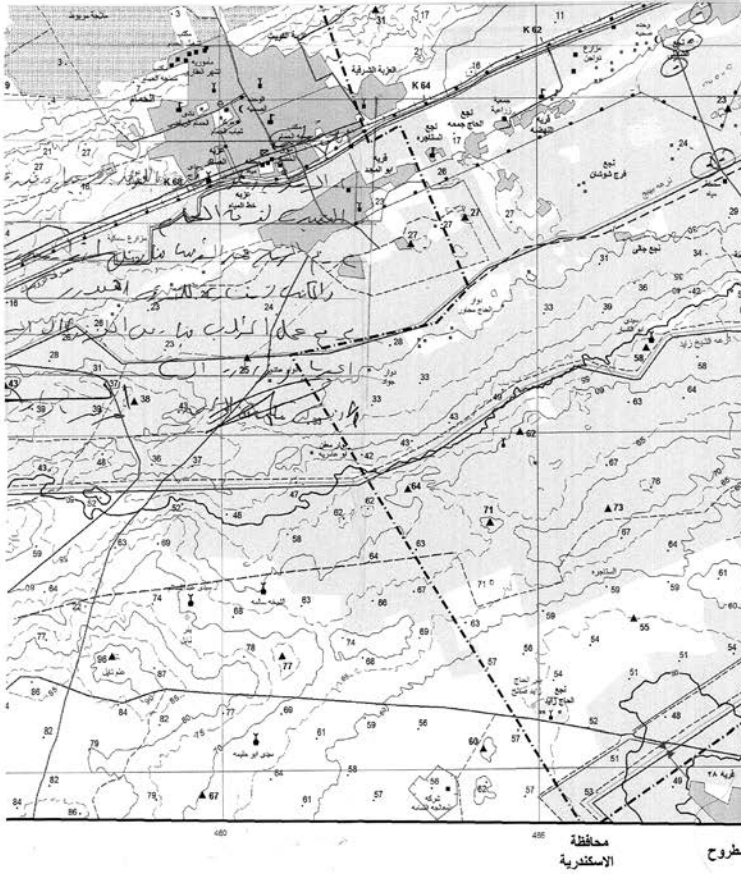
لصحة نقل الأسماء الجغرافية والمعروف التقليدية يرجع إلى قرار هيئة الأمم المتحدة سنة 1973 الخاص بأشور.
 كسمة الأسماء العربية
 Users should refer to UN Resolution 1973 Transliteration system for the proper pronunciation of names and labels.

SERIES	1:50,000	مقياس
SHEET	NH3 L5d	نوع
EDITION	2 E.G.S.A	مطبعة

All Rights Reserved By E.G.S.A.

حقوق الطبع محفوظة الهيئة المصرية العامة للتقانة

1/15
1/15/14
1/15



SCALE 1 : 50,000

مقياس الرسم 1 : 50,000



المقياس الكنتاري 1:٦٠٠٠٠٠ من الإسكندرية (مستوحاة من الصور الجوية 1:١٠٠,٠٠٠) 1 متر في الإسكندرية الزراعية المتفرقة من خطوط 1:٥٠,٠٠٠ مقياس
Contour interval 20 m in the desert areas (Photogrammetrically derived from aerial photographs 1990-1991) and 2 m in agricultural areas from 1:25000 map series 1933-1963

أنشوب ترقيم الأحيات

1- أحيات الخريطة 1:٥٠,٠٠٠ إلى 1:١٠٠,٠٠٠ ترقيمها حرفية NH35L
2- أحيات الخريطة 1:100,000 إلى 1:250,000 ترقيمها رقمية NH35-L5
3- أحيات الخريطة 1:50,000 إلى 1:100,000 ترقيمها حرفية ورقمية NH35-L5a

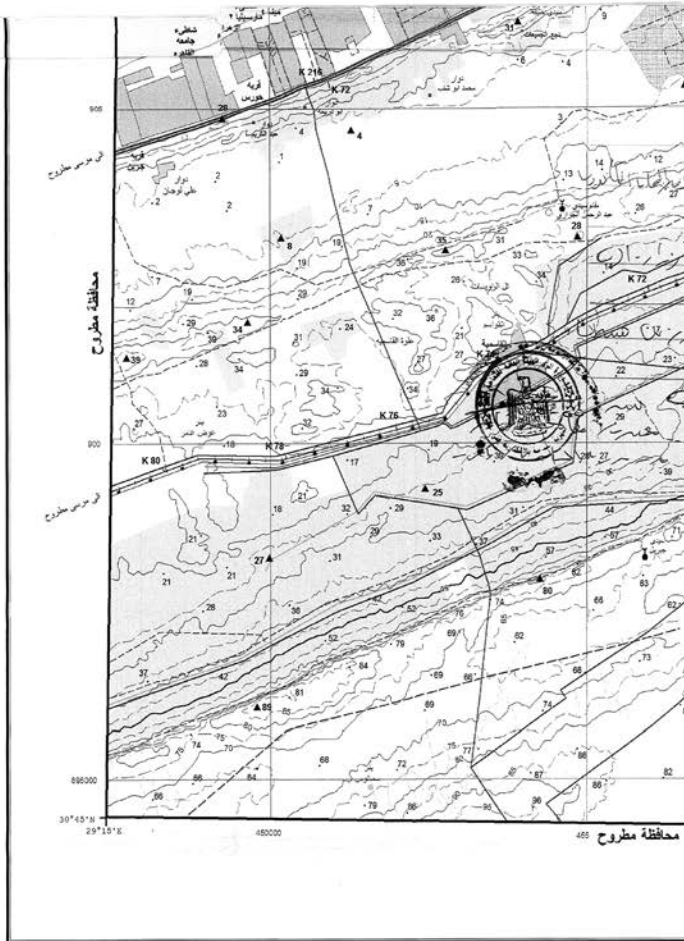
توضع الخريطة لتبين
الخطوط الحمراء الشبكية
من خطوط 1:٥٠,٠٠٠ متر
من خطوط 1:25,٠٠٠ متر
من خطوط 1:12,٥٠٠ متر
من خطوط 1:6,٢٥٠ متر
من خطوط 1:3,١٢٥ متر
من خطوط 1:1,5٦٢ متر
من خطوط 1:7٨٦ متر
من خطوط 1:3٩٣ متر
من خطوط 1:1٩٦ متر
من خطوط 1:9٨ متر
من خطوط 1:4٩ متر
من خطوط 1:2٤ متر
من خطوط 1:1٢ متر
من خطوط 1:6 متر
من خطوط 1:3 متر
من خطوط 1:1.٥ متر
من خطوط 1:0.٧٥ متر
من خطوط 1:0.٣٧٥ متر
من خطوط 1:0.1٨٧٥ متر

تمت بعقودها العامة لتسليمها من صور جوية
سنة ٢٠٠٦ ولم يقطبها عام ٢٠٠٨
Produced by Egyptian General Survey Authority
from aerial photographs in 2006 and printed in 2008

SHEET NUMBERING SYSTEM

- Series 1:250,000 Each 1M International Map sheet is divided into 16 sheets numbered in Roman alphabets from A to P. The alphabet is added to the 1:1M Map sheet number, for example NH35L.
- Series 1:100,000 Each 1:250,000 Map sheet is divided into 6 sheets numbered 1 to 6. The number is added to the 1:250,000 Map sheet number for example NH35-L5.
- Series 1:50,000 Each 1:100,000 Map sheet is divided into 4 sheets numbered in Lower case Roman alphabets a to d. The alphabet is added to the 1:100,000 Map sheet number, for example NH35-L5a.

M



دليل اللوحات المجاورة

INDEX OF ADJOINING SHEETS

29° 00' E		29° 45' E	
21° 15' N			
		مدينة كبريت	
		SIDI KARIER	
		MS35 55a	
المحمية	الغمامة	برج المليون	
AL-AMID	AL-SHAMSIA	BRJ 25-AMAR	
MS35 55a	MS35 55a	MS35 56a	
منج المنقلا	منج مسيق	منج المنقلا	
ALAM AL-BALFA	ALAM MISILAKH	ALAM AL-QASTA	
MS35 55a	MS35 55a	MS35 56a	
30° 30' N			

جمهورية مصر العربية
ARAB REPUBLIC OF EGYPT

GRID
Black ticks show the geographical grid and red lines show the red belt kilometer grid
Origin 30° N = 810,000 , 31° E = 615,000

PROJECTION AND BASIC DATA
Transverse Mercator Projection
Ellipsoid: Heilandt 1908
Horizontal Datum:
National Geodetic Net, Venus, 1874
Vertical Datum:
Mean Sea Level Alexandria 1906.

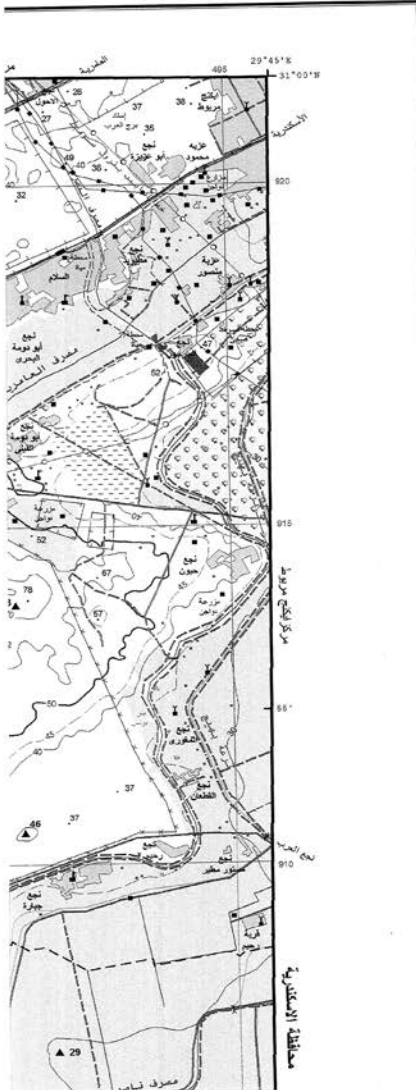
التسمية
تد الجغرافية كما توضح
البرطانية وتم نقشه الأصل
مار ١٩١٥ كيلومتر غرب
سلا مع خط طول ٣١ شرقا
والبيانات الأساسية
ن الجغرافية جسم خردت ١٩٠٦
نقطة الأساس للشبكة الجيوديسية
: مستوى سطح البحر

جمهورية مصر العربية
ARAB REPUBLIC OF EGYPT



١٥

SHEET NH35 L6c لوحة رقم



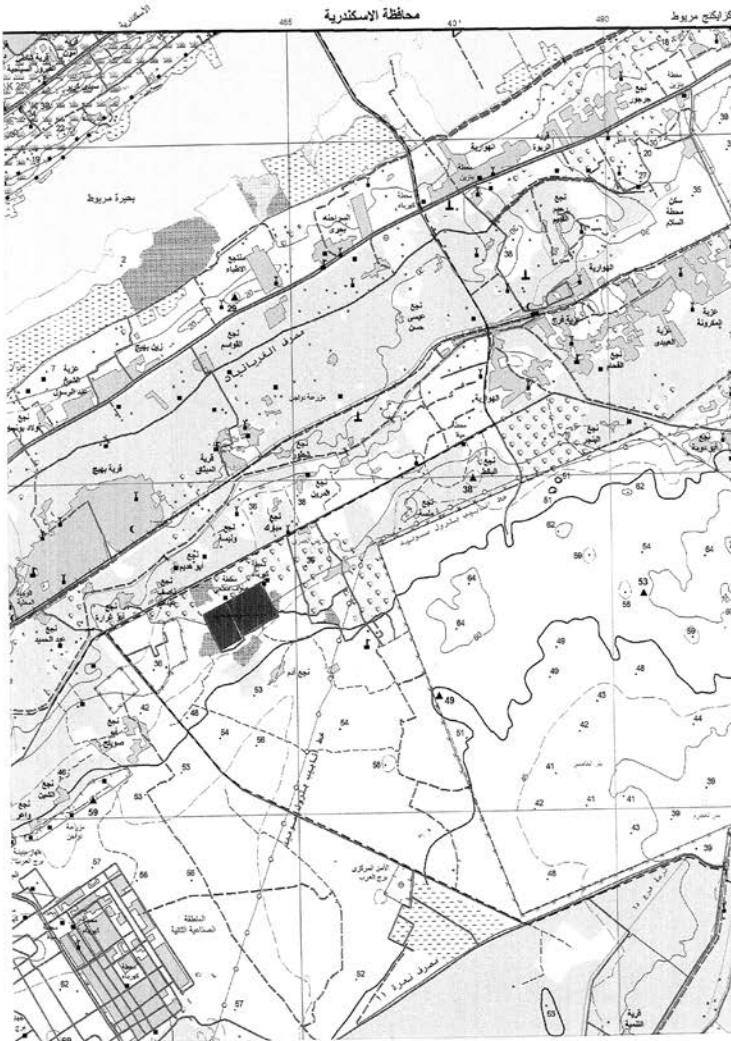
LEGEND

مصطلحات الخريطة

Dual Carriage road	طريق ذو اتجاهين
Main paved road	طريق رئيسي مرصوف
Secondary paved road	طريق ثانوي مرصوف
Unpaved road	طريق ممهدة أو متفككة
Track	مسلك
Road Under construction	طريق تحت الإنشاء
Tunnel (70 ton)	نفق ٧٠ طن
Bridge (< 70 ton) (Wood)	جسر خشبي حمولة أقل من ٧٠ طن
Culvert	بريخ
Kilometer marker	علامة الكيلو متر
Single track	مسلك
Railway double track	خط سكة حديد مزدوج
Stop	موقف
Station	محطة
Built up area	منطقة سكنية
Buildings	مباني ومنشآت
Government Buildings	مباني حكومية
Ruins / Historical site	منطقة تراثية / اطلال
Well	سور مياحي
Wire fence	سور سلك
Shrine / Mosque	جامع - مقبر
Church	كنيسة
Moslem cemetery	مقابر مسلمين
Christian cemetery	مقابر مسيحيين
Jewish cemetery	مقابر يهود
Hospital	مستشفى
Police station	مركز شرطة
Fire station	مركز مطافئ
Post and telegraph office	مكتب بريد وتلغراف
School	مدرسة
Historical monument	أثار تاريخية
Mining site	منطقة تعدين
Quarry	مخجر
Oil Well	بئر بترول
Oil Tank	خزان بترول
Water Tank / Water tower	برج مياه - خزان مياه
Radio transmission antenna	هوائي ارساق
Electric power line	خطوط قوى كهربائية
Oil / gas pipeline	خط انابيب بترول / غاز
Water pipeline	خط انابيب مياه
Aqueduct or Flum	بدانة
Siphon	سدانة
Weir	حاجز مياه
Spot height	نقطة ارتفاع
Index contour	خطور دليل
Base contour	خطور أساسي
Supplementary contour	خطور اضافي
Depression	منخفض

١٦

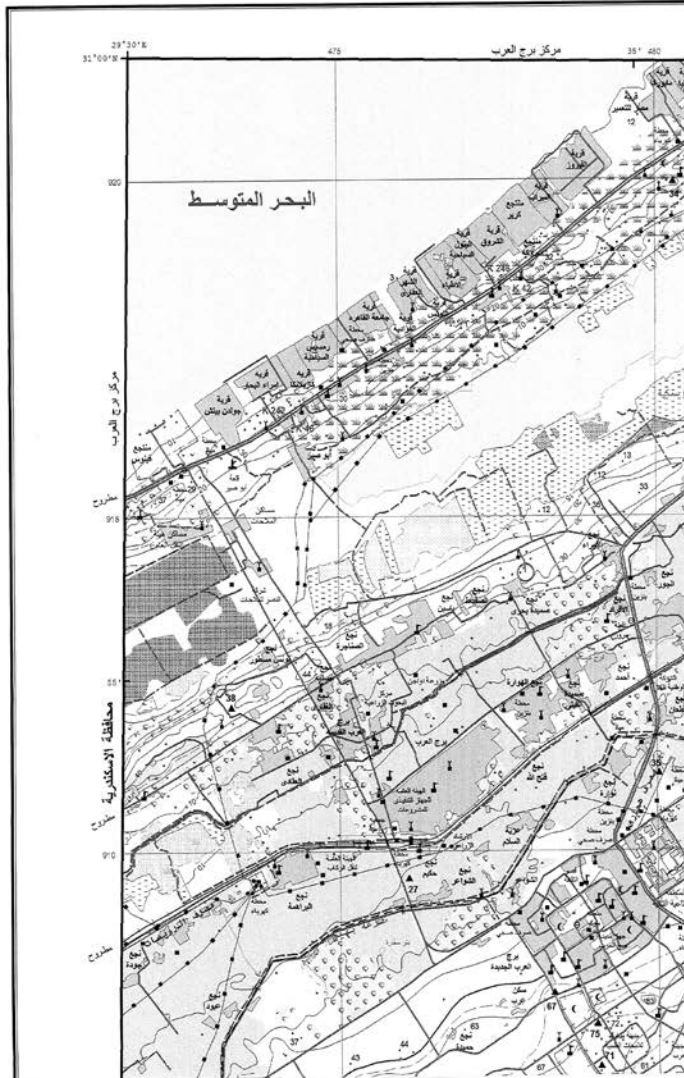
برج العرب BURJ AL-'ARAB

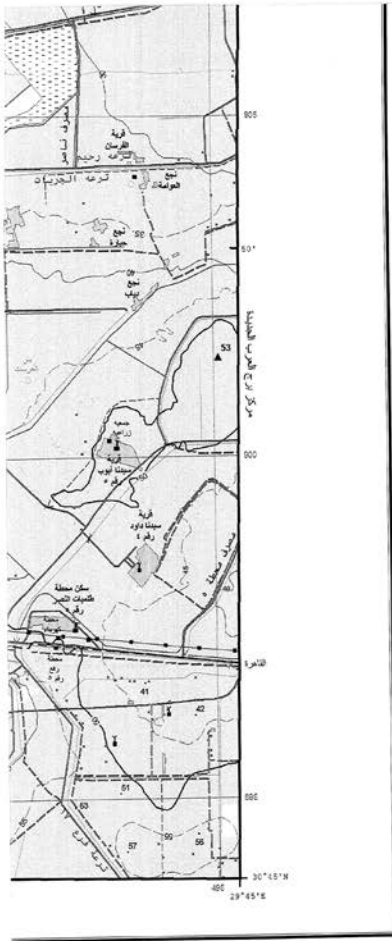


١٣

٣٣	NOTION	EGYPT
٣٢	SHEET	NH5146
٣١	SERIES	1:50,000

مجموعة الخرائط المصرية ١ : ٥٠٠٠٠
EGYPTIAN SERIES 1 : 50,000

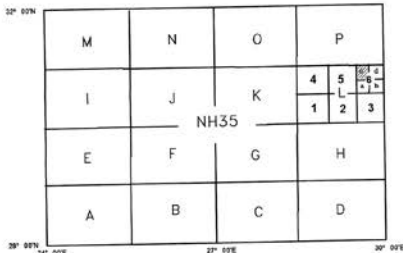




Area below sea level		منطقة تحت مستوى سطح البحر
Escarpment		جرف أو منحدر
Cutting		قطيع
Embankment		ردم أو تغطية
Sand		رمال
Sand dunes		غردو رمليّة
Cultivated area		منطقة زراعية
Orchards and trees		بساتين وأشجار
Land under reclamation		اراضي جاري استصلاحها
Palm trees		نخيل - تنجور
Bush		اشجار
Grass		خضائق
Rocks		صخور
Coral reef		شعاب مرجانية
Lighthouse		قنطرة
Dock or pier		رصيف ميناء أو خزان امواج
Buoy		نوسا
Dolphins		علامات لتحديد مسار السفن
Car ferry		معدية سيارات
Perennial lake		بحيرة
Intermittent lake or pond		بحيرة أو بركة موسمية
Sabkha		مليحة
Land subject to inundation		ارض تغمرها المياه
Marsh		مستنقع
Salt flat		مالحات
River or stream		نهر أو مجرى مائي
Wide wadi		وادي عريض
Narrow wadi		وادي ضيق
more than 25 m		أكثر من ٢٥ متر
Canals from 10 to 25 m		ترع من ١٠ إلى ٢٥ متر
from 5 to 10 m		من ٥ إلى ١٠ متر
more than 25 m		أكثر من ٢٥ متر
Drains from 10 to 25 m		مصارف من ١٠ إلى ٢٥ متر
from 5 to 10 m		من ٥ إلى ١٠ متر
Well - dry well		بئر جاف - بئر
Spring		عين ميهه
Dam		سد
Barrage		حضان
Lock		حوس - بوابة ميهه
Horizontal control point		نقطة ثابتة نظوية
Bench mark		نقطة نسوية (روبر)
International boundary		حدود دولية
Governorate boundary		حدود محافظة
Markaz boundary		حدود مركز

نظام ترميز اللوحات

SHEET NUMBERING DIAGRAM



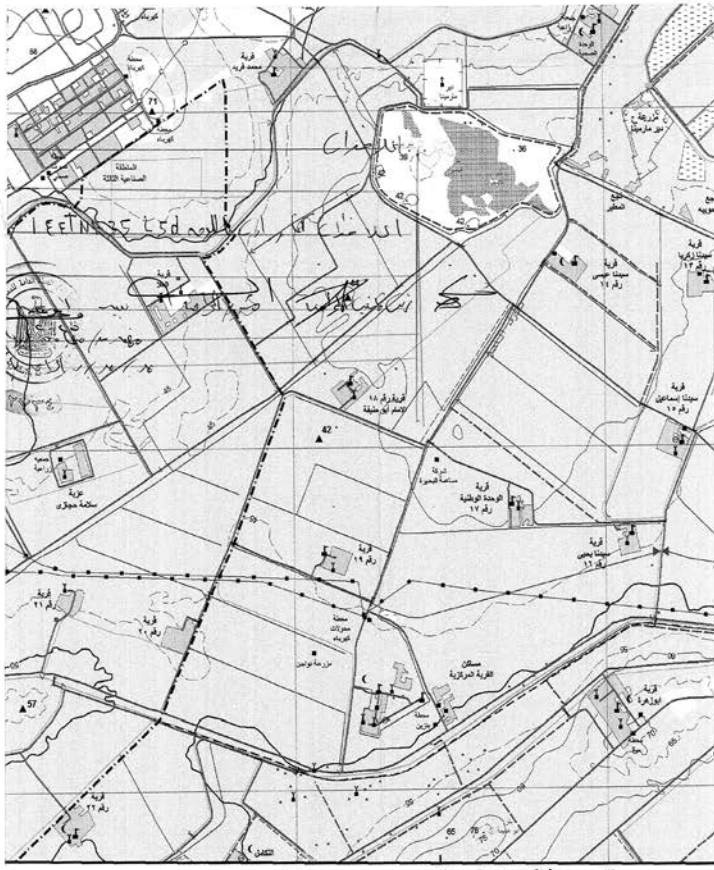
All Rights Reserved By E.G.S.A.
Date Of Printing 14/05/2022

حقوق الطبع محفوظة هيئة المساحة المصرية لغرض التسليم
التاريخ الطباعة ١٤٠٥٠٥٠٢٠٢٢

يُستعمل نطق الأسماء الجغرافية بالحروف اللاتينية بترجيم من قرار هيئة الأمم المتحدة لسنة ١٩٧٣ الذي يُلزم بتسمية الأسماء الجغرافية
Users should refer to UN Resolution 1973 Transliteration system for the proper pronunciation of names and labels

SERIES	1:50,000	مقياس
SHEET	NH35 1.6c	رقم
EDITION	2 E.G.S.A	طبعة

١٤
١٧٤



SCALE 1 : 50,000

مقياس الرسم ١ : ٥٠٠٠٠



المقياس الكيلومترات ٠ ١ ٢ ٣ ٤ ٥ ٦
Contour interval 20 m in the desert areas and 2 m in agricultural areas

هذه الخريطة لا يجوز تداولها أو نسخها أو إعادة أي تعديل بها
إلا بموجب تصريح من الهيئة المسوية للمادة المسماة
بمجمع حقوق النسخ بحرفية الهيئة بموجب القانون ٨٢ لسنة ٢٠٠٢
رقم الإيجاز بقرار النائب ٢٠٠٤ / ١٣٢٦٤

التسمية

ترجمت التسمية
لتخطيط المدن
على مقياس ١ : ٥٠٠٠٠
من الناحية التي
المسقط اليه
مجموع مقياس
مستوي الشكل
نقطة الإسكندرية
مستوي الشكل
مستوي الشكل

SHEET NUMBERING SYSTEM

- 1- Each 1:50 International Map sheet is divided into 16 sheets numbered in Roman alphabets from A to P. The alphabet is added to the 1:1M Map sheet number for example NH35-L
- 2- Each 1:250,000 Map sheet is divided into 6 sheets numbered 1 to 6. The number is added to The 1:250,000 Map sheet number for example NH35-L6
- 3- Each 1:100,000 Map sheet is divided into 4 sheets numbered in Lower case Roman alphabets a to d, the alphabet is added to The 1:100,000 Map sheet number, for example NH35-L6c

First Edition 1955. Map produced by the Imagination Management Systems Project: Surveying and Mapping Component) in cooperation with the Egyptian General Survey Authority, EGSA. Technical assistance provided by General Corporation under United States Agency for International Development project number 263-0132

The Second Edition of 2015 Has Been Updated By Egyptian General Survey Authority

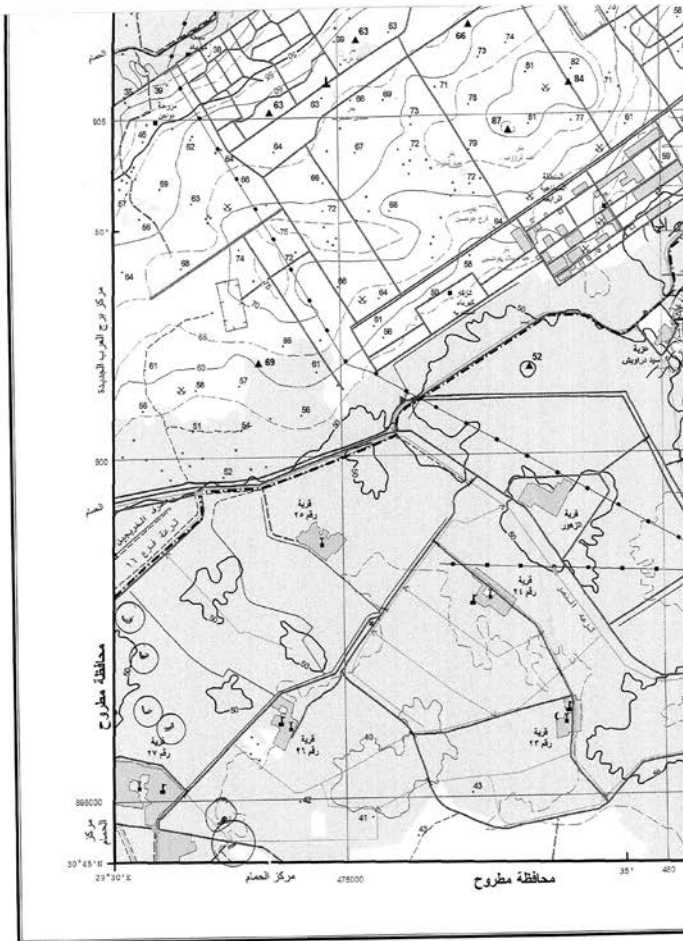
نظام ترقيم النواحي

- ١- تقسم الخريطة ١ : ٥٠٠٠٠٠ إلى ١٦ خريطة ١ : ١٠٠٠٠٠ رقم تعريف النواحي هو NH35-L
- ٢- تقسم الخريطة ١ : ٢٥٠٠٠٠ إلى ٦ خريطة ١ : ١٠٠٠٠٠ رقم تعريف النواحي هو NH35-L6
- ٣- تقسم الخريطة ١ : ١٠٠٠٠٠ إلى ٤ خريطة ١ : ٥٠٠٠٠٠ رقم تعريف النواحي هو NH35-L6c

الطبعة الأولى سنة ١٩٥٥ تمت بصيغة الهيئة المسوية العامة المسماة بمجموع حقوق النسخ مع وكالة المسوير الدوليين كالتسمية الأمريكية (إستروجيغرافيا رقم ١٣٢٦٤ / ٢٠٠٢) بالترتيب شركة جيو تيكس جيسن شراخ أركا ديستروفيجيو إنشيتال المسوير والعمارة المصرية

الطبعة الثانية لسنة ٢٠١٥ تم تحديثها بصيغة الهيئة المصرية العامة المسوية

١٩



فهرس الجوهف المجرورة
INDEX OF ADJOINING SHEETS

29° 59' E		30° 00' E	
31° 59' N		32° 00' N	
	سوهو كوربر SIDI KARBZ MESH 520	الاسكنورة AL-ENHANNAYTAN MESH 520	
الحصوو AS-SAGHUR MESH 546	برج العرب BURJ AS-'ARAB MESH 546	ابكنو مرسوة IBKIN MARSUT MESH 546	
عمو سمبف AM SMIBAN MESH 540	عمو الفخفا AM AL-FATTA MESH 546	خبل فقم خامود JIBAL KHAMUD MESH 540	
30° 00' N			

جمهورية مصر العربية
ARAB REPUBLIC OF EGYPT

GRID

Black ticks show the geographical grid and red lines show the red belt kilometer grid
Origin 30° N = 810,000, 31° E = 615,000

PROJECTION AND BASIC DATA

Transverse Mercator Projection
Ellipsoid, Heilmert 1906

رنة الجوهف الفقهة
National Geodesic Net, Venus, 1874

رنة السامبف
Vertical Datum
Mean Sea Level Alexandria 1906

الجموهف الفقهة الجوهفة كما فوفف
رنة الفقهة الفقهة و فوفف فقهة الفقهة
فقهة فقهة و فوفف فقهة فقهة
رنة فقهة فقهة فقهة فقهة

فوفف السامبف
رنة الفقهة

رنة الجوهف الفقهة
National Geodesic Net, Venus, 1874

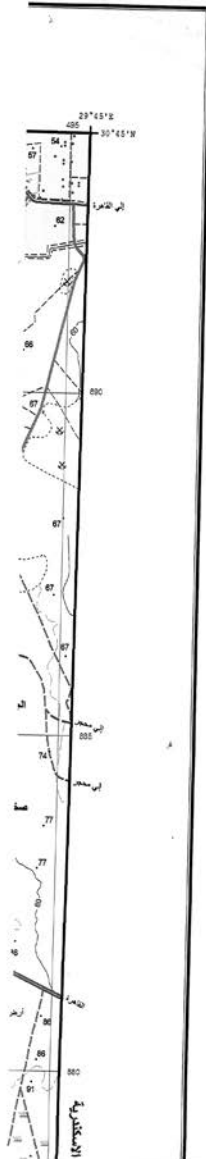
رنة السامبف
Vertical Datum
Mean Sea Level Alexandria 1906

جمهورية مصر العربية
ARAB REPUBLIC OF EGYPT



٢١

لوحة رقم NH35 L6a



LEGEND	مصطلحات الخريطة
Dual Carriage road	طريق ثو اوجاهين
Main paved road	طريق رئيس مرصوف
Secondary paved road	طريق ثانوي مرصوف
Unpaved road	طريق ممهدة أو مملوكة
Track	مسلك
Road Under construction	طريق تحت الإنشاء
Tunnel	نفق
(70 ton)	نفق ٧٠ طن
Bridge (< 70 ton)	جوزي جوية أقل من ٧٠ طن
(Wood)	خشب
Culvert	سورج
Kilometer marker	علامة الكيلومتر
Single track	مسرد
Railway double track	خط سكة حديد مزدوج
Stop	موقف
Station	محطة
Built up area	منطقة مبنية
Buildings	مباني ومبانيات
Government Buildings	مباني حكومية
Ruins / Historical site	منطقة أثرية / اطلال
Wall	سور حديد
Wire fence	سور سلك
Shrine / Mosque	كنيسة - مسجد
Church	كنيسة
Moslem cemetery	مقابر مسلمين
Christian cemetery	مقابر مسيحيين
Jewish cemetery	مقابر يهود
Hospital	مستشفى
Police station	مركز شرطة
Fire station	مركز مطفئة
Post and telegraph office	مكتب بريد وتلغراف
School	مدرسة
Historical monument	أثر تاريخي
Mining site	منطقة تعدين
Quarry	مخبر
Oil Well	بئر بترول
Oil Tank	خزان بترول
Water Tank, Water tower	برج مياه - خزان مياه
Radio transmission antenna	هوائي إرسال
Electric power line	خطوط قوى كهربائية
Oil / gas pipeline	خط ناقلين بترول / غاز
Water pipeline	خط ناقلين مياه
Aqueduct or Flum	بالوعة
Siphon	سحارة
Weir	جنازل مياه
Spot height	نقطة ارتفاع
Index contour	قنود رئيس
Base contour	خط قنود
Supplementary contour	خط قنود اضافي
Depression	منخفض
Area below sea level	منطقة تحت مستوى سطح البحر

علم القطعا LAM AL-QAṬṬĀ

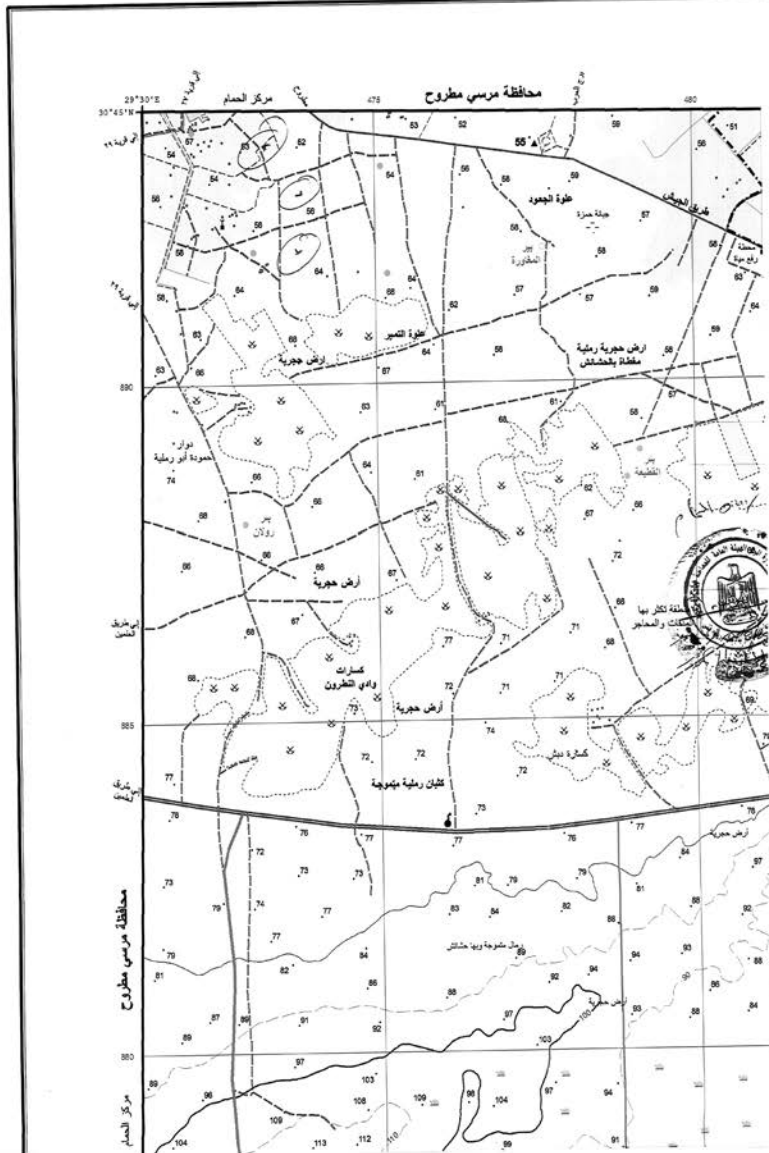
SHEE

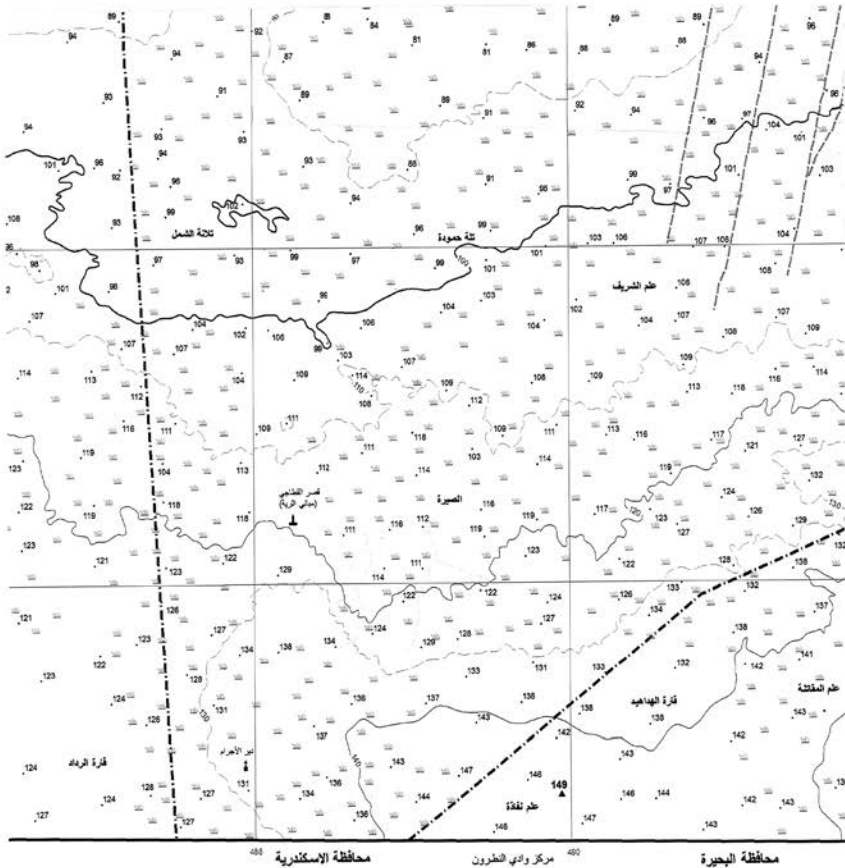


سلسلة ١:50,000
SHEET NH35 L.64
EDITION 2 E.G.S.A.

مجموعة الخرائط المصرية ١ : ٥٠٠٠٠
EGYPTIAN SERIES 1 : 50,000

'A





1:50,000

مقياس الرسم 1:50,000



نقش التلال 20 متر في الأراضي الصحراوية 2 متر في الأراضي الزراعية
Contour interval 20 m in the desert areas and 2 m in agricultural areas.

SHEET NUMBERING SYSTEM

- Each 1M Map sheet is divided into 16 sheets 1:250,000 numbered in Roman alphabets from A to P. The alphabet is added to the 1:1M Map sheet number for example NH55-L.
- Each 1:250,000 Map sheet is divided into 8 sheets 1:100,000 numbered 1 to 8. The number is added to the 1:250,000 Map sheet number for example NH55-L6.
- Each 1:100,000 Map sheet is divided into 4 sheets 1:50,000 numbered in Lower case Roman alphabets a to d. The alphabet is added to the 1:100,000 Map sheet number for example NH55-L6a.

First Edition 1988. Map produced by the Egyptian General Survey Authority, E.G.S.A. in cooperation with FRI/IGIA, Finland.
The Second Edition of 2016 Has Been Updated By Egyptian General Survey Authority.

نظام ترقيم الوحدات

- تقسم الخريطة 1:1,000,000 إلى 16 خريطة 1:250,000 رقم بالحروف الرومانية من A إلى P. الحرف يضاف إلى رقم الخريطة 1:1,000,000 مثال NH55-L.
- تقسم الخريطة 1:250,000 إلى 8 خريطة 1:100,000 رقم بالترقيم 1 إلى 8. الرقم يضاف إلى رقم الخريطة 1:250,000 مثال NH55-L6.
- تقسم الخريطة 1:100,000 إلى 4 خريطة 1:50,000 رقم بالحروف الرومانية من a إلى d. الحرف يضاف إلى رقم الخريطة 1:100,000 مثال NH55-L6a.

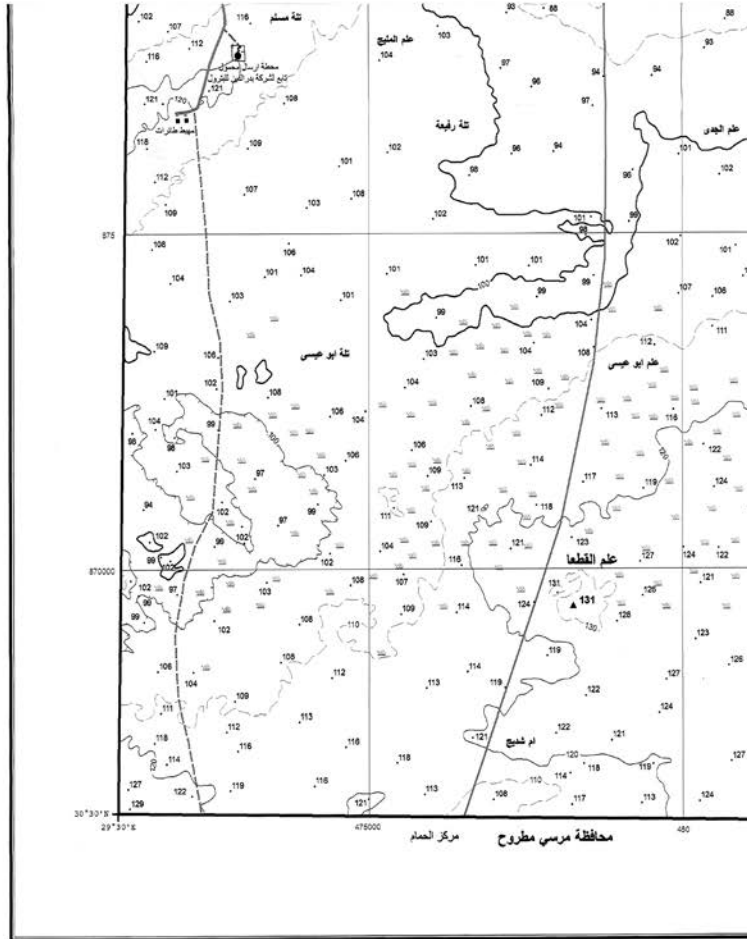
طبعة الأولى سنة ١٩٨٨. قامت بصياغة الهيئة المصرية العامة للمساحة بالتعاون مع الوحدة الفنلندية لتسوية الخرائط، فنلندا.
طبعة الثانية سنة ٢٠١٦ تم تحديثها بمعرفة الهيئة المصرية العامة للمساحة.

الوحدات

SHEET NUMBER

M	N
I	J
E	F
A	B

All Rights Reserved By E.G.S.A.
Date Of Printing 31-12-2018



SCALE 1

دليل التوحات المجاورة

INDEX OF ADJOINING SHEETS

الاسم	رمز الخريطة	أينكو مرميوط
الحمام	AL-BANAMA	BANAMA
MS35 546	MS35 546	MS35 546
مركز الحمام	AL-BANAMA	BANAMA
MS35 546	MS35 546	MS35 546
مركز الحمام	AL-BANAMA	BANAMA
MS35 546	MS35 546	MS35 546

GRID

Black ticks show the geographical grid and red lines show the red belt/kilometer grid
Origin 30° N = 810,000, 31° E = 615,000

PROJECTION AND BASIC DATA

Transverse Mercator Projection
Ellipsoid, Heilmert 1906
Horizontal Datum
National Geodetic Net, Venus, 1874
Vertical Datum
Mean Sea Level, Alexandria 1906

SCALE 1
1:50,000

التسمية

أوضح التسمية الواردة في الخريطة الجغرافية كالتالي:
الخريطة المرسومة في الشبكة الكيلومترية والتي تبدأ الأصل
على بعد ٨١٠,٠٠٠ كيلومتر جنوباً و ٦١٥,٠٠٠ كيلومتر غرباً
من تقاطع خط عرض ٣٠ شمالاً مع خط طول ٣١ شرقاً

المسقط المستخدم والبيانات الأساسية

مسقط ميركاتور المتعامد
مقياس رسم 1:50,000
سوى المقارنة لأحداثيات الإقليم
قناة الزون 1874 م، نقطة الإسناد للشبكة الجيوديسية
سوى المقارنة للتسمية
مقاسم مستوى مقاسم البحر الإسكندرية 1906 م

قرار رئيس مجلس الوزراء

رقم ١٧١٥ لسنة ٢٠٢٦

رئيس مجلس الوزراء

بعد الاطلاع على الدستور ؛

وعلى قانون نظام الإدارة المحلية الصادر بالقانون رقم ٤٣ لسنة ١٩٧٩

ولائحته التنفيذية ؛

وعلى القانون رقم ١٠ لسنة ١٩٩٠ بشأن نزع ملكية العقارات للمنفعة العامة

ولائحته التنفيذية ؛

وعلى قرار رئيس الجمهورية رقم ٣٠٤ لسنة ٢٠٢٤ بتفويض رئيس مجلس الوزراء

فى بعض الاختصاصات ؛

وبناءً على ما عرضته وزيرة التنمية المحلية والبيئة ؛

قرر:

(المادة الأولى)

يعتبر من أعمال المنفعة العامة مشروع إنشاء الحائط الساند بمنطقة مرشح الناصرية بمدينة أسوان - محافظة أسوان ، وذلك لتفادى عملية تهايل التربة مستقبلاً وحماية المساكن المجاورة للحائط .

(المادة الثانية)

يُستولى بطريق التنفيذ المباشر على الأراضى والعقارات اللازمة لتنفيذ المشروع المشار إليه فى المادة السابقة والمبين موقعها ومساحتها وحدودها وأسماء ملاكها الظاهرين بالمذكرة الإيضاحية والخريطة المساحية والكشوف المرفقة .

(المادة الثالثة)

يُنشر هذا القرار فى الجريدة الرسمية .

صدر برئاسة مجلس الوزراء فى ١٥ ذى الحجة سنة ١٤٤٧ هـ

(الموافق أول يونيسة سنة ٢٠٢٦ م) .

رئيس مجلس الوزراء

دكتور/ مصطفى كمال مدبولى

وزارة التنمية المحلية والبيئة

مذكرة إيضاحية

لمشروع قرار السيد الدكتور رئيس مجلس الوزراء

رقم ١٧١٥ لسنة ٢٠٢٦

أتشرف بعرض الآتى :

ورد كتاب محافظة أسوان رقم (١٦٨) المؤرخ ٢٠٢٦/٣/١٤ مرفقاً به مذكرة إيضاحية تتضمن طلب المحافظة اعتبار مشروع نزع ملكية قطعة الأرض البالغ مساحتها ٤٠, ٢٣٧م^٢ لإنشاء الحائط الساند بمنطقة مرشح الناصرية بمدينة أسوان ، محافظة أسوان من أعمال المنفعة العامة والاستيلاء عليها بطريق التنفيذ المباشر والمملوكة للمواطنين الوارد أسماؤهم بكشف الملاك الظاهرين وذلك لتفادي عملية تهايل التربة مستقبلاً وحماية المساكن المجاورة للحائط.

حيث الثابت من مذكرة محافظة أسوان أنه صدر قرار السيد محافظ أسوان رقم ٢٥٥ لسنة ٢٠٢١ بالاستيلاء المؤقت على العقارات اللازمة لتنفيذ المشروع المشار إليه بعاليه تمهيداً لاتخاذ إجراءات نزع الملكية والمعدل بالقرارين رقمي ٢٩١ لسنة ٢٠٢١ و ٢٢١ لسنة ٢٠٢٥

كما الثابت من مذكرة محافظة أسوان أنه قامت اللجان المختصة بمديرية المساحة بأسوان بحصر الملاك الظاهرين بالمساحة اللازمة لإنشاء الحائط الخرساني وقدرت قيمة التعويضات بمبلغ ٣٠٥٠٠٠٠٠٠ جنيه (فقط ثلاثون مليوناً وخمسمائة ألف جنيه لا غير) عن المباني والأراضي المتداخلة مع المشروع لحين تقدير السعر النهائي عن طريق اللجان المختصة بذلك وذلك إعمالاً لأحكام المادة السادسة من القانون رقم ١٠ لسنة ١٩٩٠ وتعديلاته بشأن نزع ملكية العقارات للمنفعة العامة وذلك فور صدور قرار المنفعة العامة.

حيث الثابت أنه أرفق بالأوراق كشف يتضمن أسماء الملاك الظاهرين للمشروع المطلوب نزع ملكيته لإضفاء صفة النفع العام عليه، والاستيلاء عليها بطريق التنفيذ المباشر.

حيث الثابت أنه أرفق بالأوراق مخطط إجمالي للمشروع المطلوب إقامته. ولما كان إنشاء الطرق والشوارع والبيادين أو توسيعها أو تعديلها أو تمديدتها أو إنشاء أحياء جديدة ومنها إنشاء الحائط الخرساني الساند بمنطقة مرشح الناصرية بمحافظة أسوان من أعمال المنفعة العامة - الأمر الذي يتطلب تقرير صفة المنفعة العامة له والاستيلاء بطريق التنفيذ المباشر على الأراضي اللازمة لتنفيذه لذلك وإعمالاً لأحكام القانون رقم ٤٣ لسنة ١٩٧٩ بشأن نظام الإدارة المحلية والقوانين المعدلة له ولائحته التنفيذية والقانون رقم ١٠ لسنة ١٩٩٠ وتعديلاته بشأن نزع ملكية العقارات للمنفعة العامة ولائحته التنفيذية. فقد أعد مشروع القرار المرفق. برجاء - في حالة الموافقة - التوجيه بإصداره .

وزير التنمية المحلية والبيئة

أ.د / منال عوض





بسم الله الرحمن الرحيم

١٥٧٥٠١

وزارة الموارد المائية والري
الهيئة المصرية العامة للمساحة
مديرية المساحة بالاسكندرية
مكتب المراجعة والمسائل

كشف بإسماء ملاك وواضعي اليد الظاهريين ببيور الحائظ المساند الفانصريه ياسوان

الرقم	الوصف	المساحة	المسك	الواضع
١	عصابة من منزل مكون من حجرين مطوقة بهم تبهامات يأسى الحوائط والبيجار كامل بالاسقف وواقى حوائطه الدور مبهامة حتى سطح الأرض ارتفاع حوائطه الدبش ٤٠متر ولا يوجد اسقف	٢٤١٣٣,٦٦	وتمتع به	ابراهيم محمد الشاطر
٢	الدور عصابة من دور واحد مكون وحدة سكنية من عدد (٣) غرف وعدد (٧) حمامة والتابع والاسقف خرساته مساحة (حوائط حمامة) والتخطيط لوكنس وبه جزء فناء	٢٤١١١,٦٧	وتمتع به	احمد التومى
٣	عصابة من منزل مكون من دورين الدور الاول عصابة من وحدة سكنية مكونة من عدد (٣) غرف وساعة والتابع الدور الاول مطوي من وحدة سكنية مكونة من عدد (٢) غرفة وساعة والتابع والباقي سطح والبني من الدبش والاسقف خرساته مساحة حوائط حمامة والتخطيط لوكنس	٢٤١٥٢,٤٨	وتمتع به	احمد حسنى احمد
٤	عصابة من وحدة سكنية مكونة من عدد (٣) غرف وعدد (٦) حمامة والتابع . والبني من الدبش والارضه سيراميك والاسقف من الجريد وتخطيط عالى	٢٤١٣٣,٠٣	وتمتع به	احمد عطى سليمان
٥	عصابة من منزل دور واحد مكون من وحدة سكنية واحدة عصابة من عدد (٣) غرفة وساعة والتابع وطرق سفيرة . والبني من الدبش والاسقف من الجريد وتخطيط عالى	٢٤١٥٢,٢٩	وتمتع به	احمد محمود حسنى



بسم الله الرحمن الرحيم

١٥٧٥٠١

١٥٧٥٠١

١٥٧٥٠١

١٥٧٥٠١

١٥٧٥٠١

١٥٧٥٠١

١٥٧٥٠١

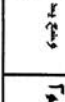
١٥٧٥٠١

١٥٧٥٠١

<p>مكونه من (٥) غرف وصالة والتابع تنظيم لوكس وباسم/ مكي عبداللطيف محمد ومكونه (٣) غرف وصالة والتابع والتابع والتابع من النبهج والسقف خرسانة مسلحة تنظيم لوكس الدور الثاني مكونه من أربع طوق باسم /عبد عبداللطيف محمد مكونه من (٣) غرف وصالة والتابع والتابع من النبهج والاسقف خرسانة حاملة تنظيم لوكس / الاخير باسم / محمد عبد اللطيف مكونه من (٣) غرف وصالة والتابع تنظيم لوكس و طقة غير مسقوفة / عبد الله عبد اللطيف مكونه من (٣) غرف وصالة والتابع سقف خرسانة تنظيم محمد طقة غير مسقوفة (٢) غرف وصالة غير مغطيه ارتفاع مباني ثلاثة متر ونصف باسم / سعاد عبد اللطيف محمد الدور الثالث يتكون من طقتين باسم / محمود عبد عبد اللطيف مكونه من (٣) غرف وصالة والتابع غير مسقوفه وتغير مغطيه طقة باسم / ايها محمد عبد اللطيف مكونه من (٣) غرف وصالة والتابع سقف خرسانة حاملة تنظيم عالي</p>			<p>٢٨</p>
<p>هو عبارة عن منزل مكون من (٤) وحدة سكنية الوحدة السكنية باسم /احمدى عبدالقاهر محمد احمد (مور اول) الوحدة مكونه من (٣) غرف وصالة والتابع الدور الاول المكونه وحدة سكنية باسم / عورت عبدالقاهر مكونه من (٣) غرف وصالة والتابع والتابع من النبهج والسقف خرسانة حاملة تنظيم لوكس .. الجزء الثاني المكونه من دور واحد من طقتين المدفوعة باسم الدور عبدالقاهر مكونه من (٣) غرف وصالة والتابع والاسقف خرسانة حاملة تنظيم لوكس / ابراهيم عبدالقاهر مكونه من (٣) غرف وصالة والتابع والتابع والتابع والتابع من النبهج والاسقف خرسانة حاملة تنظيم عالي</p>			<p>٢٩</p>


توقيع: 

٢٨٥٥

توقيع:  ٢٨٤٣٦٨٣
 في المراجعة والمصادق

توقيع: 
 في التنظيم



توقيع: 
 مدير مديرية التخطيط العمراني

٢٨٥٥

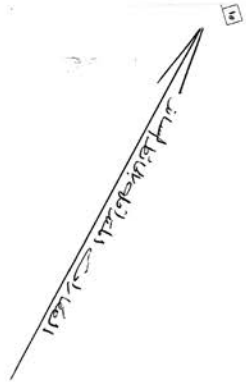


امسوان
مركز

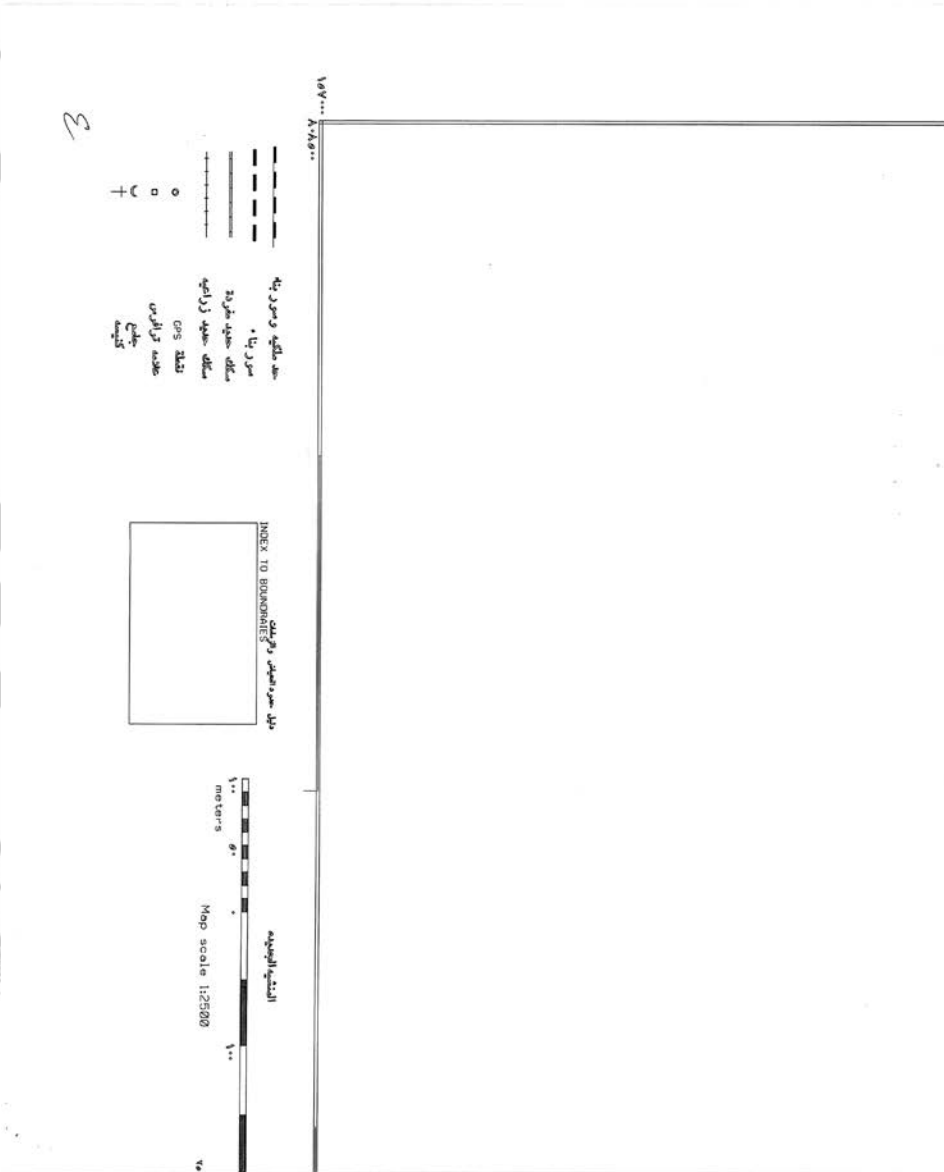
محافظة امسوان



١٥٨٤٠٠٠
٨١٠٠٠٠



محافظة امسوان



قرار رئيس مجلس الوزراء

رقم ١٧١٧ لسنة ٢٠٢٦

رئيس مجلس الوزراء

بعد الاطلاع على الدستور ؛

وعلى قانون نظام الإدارة المحلية الصادر بالقانون رقم ٤٣ لسنة ١٩٧٩
ولائحته التنفيذية ؛

وعلى القانون رقم ١٠ لسنة ١٩٩٠ بشأن نزع ملكية العقارات للمنفعة العامة
ولائحته التنفيذية ؛

وعلى قرار رئيس الجمهورية رقم ٤٨٨ لسنة ١٩٨٨ بإنشاء الهيئة العامة
للأبنية التعليمية ؛

وعلى قرار رئيس الجمهورية رقم ٣٠٤ لسنة ٢٠٢٤ بتفويض رئيس مجلس الوزراء
في بعض الاختصاصات ؛

وعلى قرار رئيس مجلس الوزراء رقم ١٦٠ لسنة ١٩٩١ باعتبار مشروعات الأبنية
التعليمية الحكومية وملحقاتها من أعمال المنفعة العامة المعدل بالقرار رقم ١٩١٢
لسنة ١٩٩١ ؛

وبناءً على ما عرضه وزير التربية والتعليم والتعليم الفني ؛

قرر:

(المادة الأولى)

يُعتبر من أعمال المنفعة العامة مشروع نزع ملكية أرض مدرسة السنانية الابتدائية
رقم (٢) بالرقم التعريفي (١١٠٢٨٣٠) ، الكائن بالقطعة ضمن (٤) بحوض
عبد العزيز نمرة (٦٦) جزاير (فصل أول) ناحية السنانية - مركز دمياط -
محافظة دمياط ، بمساحة مقدارها ٤٥ , ١٧٢٤م^٢ تقريباً .

(المادة الثانية)

يُستولى بطريق التنفيذ المباشر على أرض المدرسة المشار إليها فى المادة السابقة والمبين موقعها ومساحتها وحدودها وأسماء ملاكها الظاهرين بالمذكرة الإيضاحية والخريطة المساحية والرسم التخطيطى والكشف المرفقين .

(المادة الثالثة)

يُنشر هذا القرار فى الجريدة الرسمية .

صدر برئاسة مجلس الوزراء فى ١٥ ذى الحجة سنة ١٤٤٧ هـ

(الموافق أول يونية سنة ٢٠٢٦ م) .

رئيس مجلس الوزراء

دكتور/ مصطفى كمال ممدولى



وزارة التربية والتعليم والتعليم الفني

مذكرة إيضاحية

للمعرض على السيد الأستاذ الدكتور رئيس مجلس الوزراء

الموضوع :

بشأن نزع ملكية أرض مدرسة السنانية الابتدائية رقم (٢) بالرقم التعريفي (١١٠٢٨٣٠) بمحافظة دمياط .

العرض :

١ - طلبت مديرية التربية والتعليم بمحافظة دمياط اتخاذ إجراءات صفة النفع العام على أرض مدرسة السنانية الابتدائية رقم (٢) بالرقم التعريفي (١١٠٢٨٣٠) بمحافظة دمياط لصالح العملية التعليمية؛ حيث إنها فى حاجة شديدة إليها؛ نظراً لوجود كثافة طلابية مرتفعة، وعدم إمكانية الاستغناء عنها؛ حيث لا يوجد بديل لها.

٢ - المدرسة مؤجرة، ولا تُستخدم فى العملية التعليمية، ومساحتها (٤٥ ، ١٧٢٤) م طبقاً للرفع المساحى المعد من مديرية المساحة بتاريخ ٢٦/٢/٢٠٢٥ ، وهى كائنة بالقطعة ضمن (٤) - حوض عبد العزيز نمرة (٦٦) جزاير (فصل أول) - ناحية السنانية - مركز دمياط - محافظة دمياط.

٣ - صدر قرار المجلس الشعبى المحلى لمحافظة دمياط بجلسته المنعقدة بتاريخ ٢٢/١٢/٢٠٠٩ بالموافقة على إقرار صفة النفع العام للمدرسة المذكورة، والسير فى إجراءات نزع الملكية؛ وذلك لصالح العملية التعليمية .

٤ - صدر قرار محافظ دمياط رقم (٦٧٣) الصادر بتاريخ ٢١/٨/٢٠٢٢ ، بالاستيلاء المؤقت لمدة ثلاث سنوات على الأراضى المقام عليها عدد (١٠) مدارس، من بينها أرض المدرسة المذكورة لصالح مديرية التربية والتعليم بالمحافظة .

٥ - أفادت دراسة الاحتياج التربوية بتاريخ ٢٠٢٤/٧/١، بالموافقة على نزع الملكية، والإحلال الكلي للمدرسة المذكورة.

٦ - تم سداد التعويض المبدئي، وإيداعه خزانة الجهة القائمة بإجراءات نزع الملكية، وهي مديرية المساحة بدمياط بمبلغ قدره (فقط مليون جنيه لا غير)، بموجب أمر الدفع الإلكتروني رقم (٣٥٠ . ٦٠٠٠٣٢٥٠ GP)، الصادر بتاريخ ٢٠٢٤/٨/٧

٧ - الموقف القانوني :

أقام الملاك الدعوى رقم ٢٨٨ لسنة ٢٠٠٨ إيجار كلي / دمياط - طالبين في ختامها - إنهاء عقد الإيجار المؤرخ في ١٩٥٤/٥/٣١، وإخلاء العين من المدعى عليهم بصفتهم.

بجلسة ٢٠١٤/٦/٢٦ قضت المحكمة بانتهاء عقد الإيجار المحرر في ١٩٥٤/٥/٣١ سند الدعوى، وإخلاء العين من الشواغل والأشخاص.

تأييد الحكم بالاستئناف رقم (٨٧٦) لسنة (٤٦ ق).

٨ - تبلغ مساحة أرض المدرسة المذكورة (٤٥, ١٧٢٤) م^٢، والعبرة بالقياس

المساحي على الطبيعة، وحدودها كالتالي :

الحد البحري: مساكن أهالٍ ملاصقة، بطول: (٦٠, ٠٤) م، مكون من خمسة خطوط.

الحد القبلي: شارع ترابي، بطول: (٥٥, ٩٠) م.

الحد الشرقي: طريق أسفلت : (رأس البر - دمياط)، بطول: (٣٢, ٦٨) م.

الحد الغربي: أرض فضاء، بطول: (٣٠, ٨٠) م.

وأرض المدرسة المذكورة مملوكة للملاك الظاهرين، طبقاً للكشف المرفق.

الرأى :

وحيث إن قرار رئيس مجلس الوزراء رقم ١٦٠ لسنة ١٩٩١ والمعدل بالقرار

رقم ١٩١٢ لسنة ١٩٩١ ، والذي نص فى مادته الأولى على أنه :

« تعد مشروعات الأبنية التعليمية الحكومية وملحقاتها من أعمال المنفعة العامة فى تطبيق أحكام القانون رقم ١٠ لسنة ١٩٩٠ بشأن نزع ملكية العقارات للمنفعة العامة ونظرا للحاجة الماسة لأرض المدرسة المذكورة حيث إنها تقع فى نطاق جغرافى ذى كثافة سكانية مرتفعة ، لذا فقد ترون سيادتكم التكرم بالنظر والتفضل بالموافقة على استصدار القرار المرفق للأسباب المبينة عليه .

والأمر معروض على سيادتكم لاتخاذ ما ترونه مناسبا

وزير التربية والتعليم والتعليم الفنى

محمد أحمد عبد اللطيف




كشيف
باسمها المصادق الظاهري لأرض مدرسة السابعة الابتدائية رقم (٢١) بتاريخ الصوري (١١٠٧٨٣٠١)
بمحافظة مدينت
والمتطلب ترع ملكيتها و تقرير صفة البيع المأم عنها


١٧٧٧١

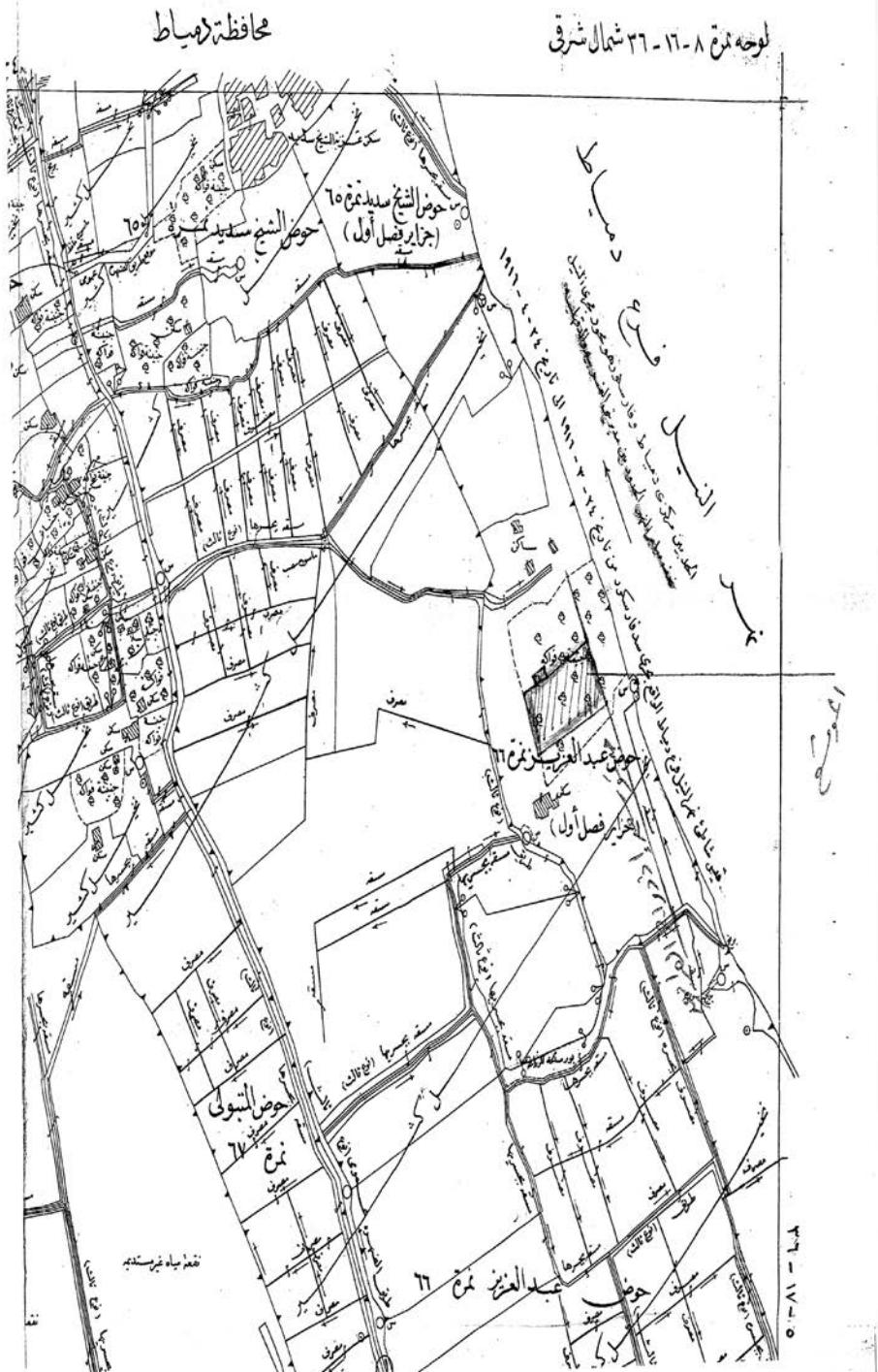
الاسم	المساحة		رقم و موقع القطر	اسماء الاعلاء الظاهريين
	موازي	ارض		
<ul style="list-style-type: none"> - الحد الجنوبي : مسلكي اهلتي ملاصقة بطول ١٠٠٠ م. - الحد الشمالي : شارع ترابي بطول ٥٥٠ م. - الحد الشرقي : طريق اسفلت (راس البر - مدينت) بطول ١٨٠ م - الحد الغربي : ارض قضاء بطول ٣٠٨ م . 	أرض قضاء محافظة بصره	١٧٢٤٠٤٥ م تحت البحر والزيادة والهرة بالقياس المساحي على القيسة	١. مدرسة المستغنية الابتدائية رقم (٢١) والكائناتة بالقصبة ضمن ٤ حوض عيذ العريز نمرة ٦٦ جزاير (فصل اول) - ناحية المستغنية - مركز مدينت - محافظة مدينت .	وزيرة عزيز زاهر

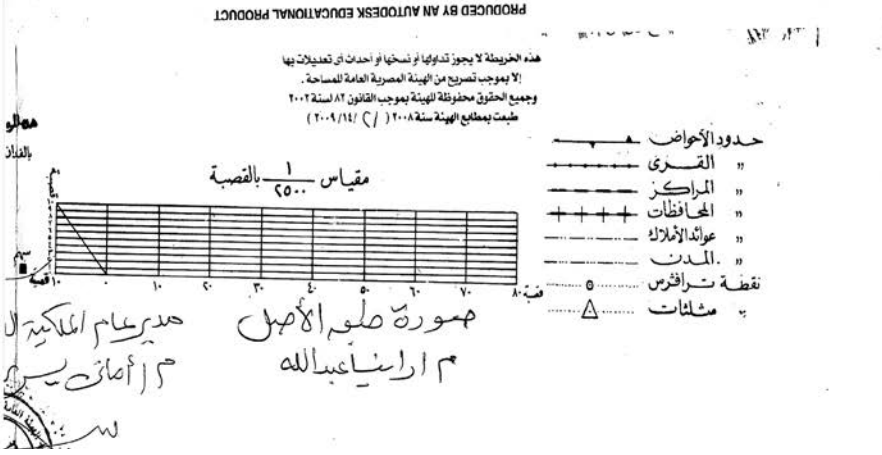
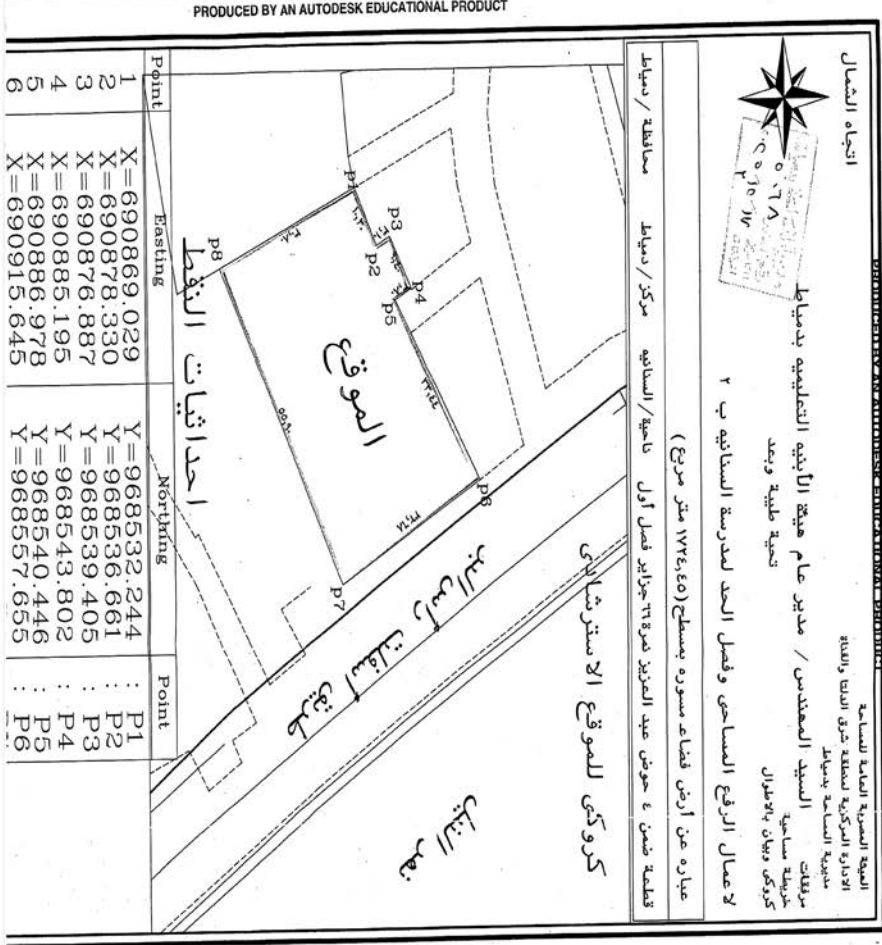
مدير عام الملكة القارية
(م المني سوي)

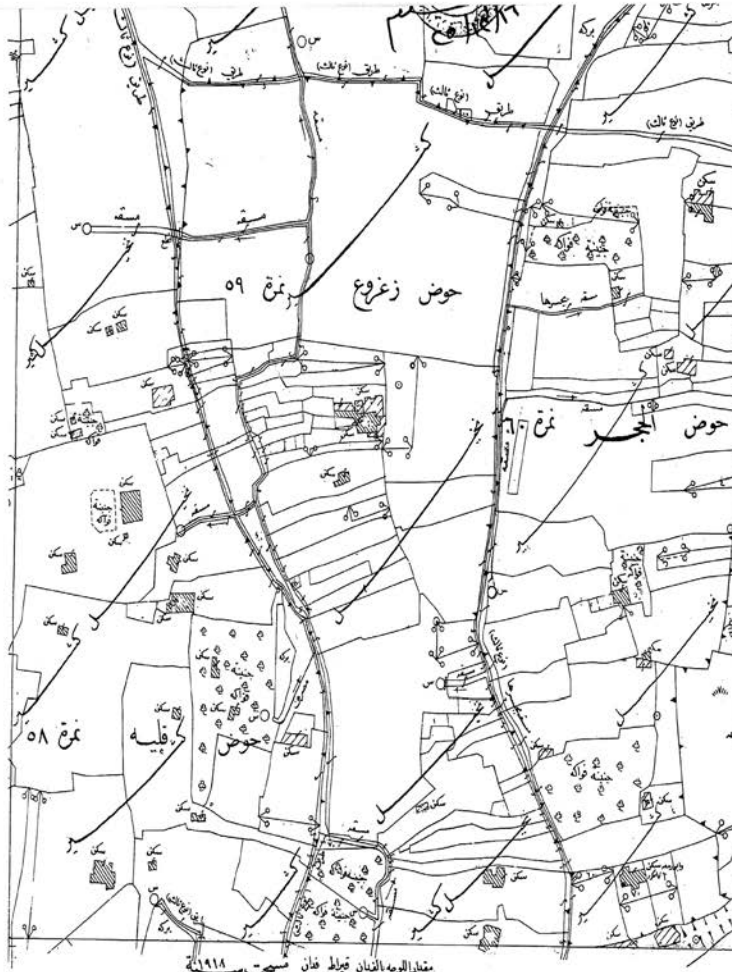


عيسى بن الملكة
م
(م راب عيالله)









7	X=690931.521	Y=9685229.094	P7
8	X=690881.524	Y=968504.092	P8

يتبع مقر
 مهندس
 مدين مطيرية القصصحة بدعيات
 أستاذة
 رئيس الجامعة
 العام بالعلم

مبتدأ الورقة بالعدان قيراط فدان
 ٢١٢ ١
 مسحت ١٩١٤

- ◆ الحد الفاصل بين المرقع والمرتفع
- ◆ بين المرقع والأرض
- ◆ حدود مبنية على أسس كحما
- ◆ ليست معاً بطول عرافية
- ◆ المسطحات المنصبة بالعدان في جزء من المنطقة تقسمها مثل:
- ◆ سفة أو طرنق داخل القلعة
- ◆ ماصفة بين المقتلع



بات يتبع المساحة على خريطة هذا القياس
 والنتيجة والنتيجة
 فدان
 قيراط

رصد
 مدير عام الأمانة العلمية بصالح

إملاكية العقارية بصالح

تقار



قرار رئيس مجلس الوزراء

رقم ١٧٢١ لسنة ٢٠٢٦

رئيس مجلس الوزراء

بعد الاطلاع على الدستور ؛

وعلى قانون نظام الإدارة المحلية الصادر بالقانون رقم ٤٣ لسنة ١٩٧٩ ولائحته التنفيذية ؛

وعلى القانون رقم ١٠ لسنة ١٩٩٠ بشأن نزع ملكية العقارات للمنفعة العامة ولائحته التنفيذية ؛

وعلى قرار رئيس الجمهورية رقم ٣٠٤ لسنة ٢٠٢٤ بتفويض رئيس مجلس الوزراء فى بعض الاختصاصات ؛

وبناءً على ما عرضته وزيرة التنمية المحلية والبيئة ؛

قرر:

(المادة الأولى)

يُعتبر من أعمال المنفعة العامة مشروع توسعة طريق حضانة الفاروق بنواحي (شبين الكوم - المصيلحة - زوير) - مركز شبين الكوم - محافظة المنوفية .

(المادة الثانية)

يُستولى بطريق التنفيذ المباشر على الأراضى اللازمة لتنفيذ المشروع المشار إليه فى المادة السابقة ، والمبين موقعها ومساحتها وحدودها وأسماء ملاكها الظاهرين بالمذكرة الإيضاحية والخريطين المساحيتين والكشوف المرفقة .

(المادة الثالثة)

يُنشر هذا القرار فى الجريدة الرسمية .

صدر برئاسة مجلس الوزراء فى ١٥ ذى الحجة سنة ١٤٤٧ هـ

(الموافق أول يونية سنة ٢٠٢٦ م) .

رئيس مجلس الوزراء

دكتور/ مصطفى كمال مدبولي



وزارة التنمية المحلية والبيئة

مذكرة إيضاحية

لمشروع قرار السيد الدكتور رئيس مجلس الوزراء

رقم ١٧٢١ لسنة ٢٠٢٦

أتشرف بعرض الآتى :

ورد كتاب محافظة المنوفية رقم (٢٥٥٢) المؤرخ ٢٠٢٦/٣/٣١ مرفقاً به مذكرة إيضاحية تتضمن طلب المحافظة اعتبار مشروع نزع ملكية مساحة (١٨ ط - ١٦ س) لتوسعة طريق حضانة الفاروق بناحية شبين الكوم - المصيلحة - زوير - بمحافظة المنوفية من أعمال المنفعة العامة والاستيلاء عليها بطريق التنفيذ المباشر والمملوكة للمواطنين الوارد أسماؤهم بكشف الملاك الظاهرين . حيث الثابت من مذكرة المحافظة أنه صدر قرار السيد محافظ المنوفية رقم ٢٧٢٥ لسنة ٢٠٢١ بالاستيلاء المؤقت لمدة ثلاث سنوات أو لحين صدور قرار بنزع الملكية أيهما أقرب على قطعة أرض بطول ١ كم بعرض ٣ : ٤ أمتار تقريباً خارج الحيز العمرانى على مسار طريق حضانة الفاروق بجوار مصرف المصيلحة بمركز شبين الكوم. كما الثابت من مذكرة محافظة المنوفية أنه قامت الإدارة العامة للثمين بالهيئة المصرية للمساحة بتقدير القيمة المبدئية لتعويضات نزع الملكية للأراضى المطلوبة لإقامة المشروع عليها بمبلغ ٤,٥٠٠,٠٠٠ جنيه (فقط أربعة ملايين وخمسمائة ألف جنيه لا غير) وقامت الهيئة العامة للطرق والكبارى بإيداع هذا المبلغ لدى مديرية المساحة بالمنوفية على ذمة تعويضات نزع الملكية بموجب أمر الدفع رقم ٤٤٣٠٠٤٤٣١٠٤٨٢ GP.٠٠٤٨٢٤٣١٠٤٤٣٠٠ المؤرخ ٢٠٢٣/١٢/٢٠ وذلك لحين تقدير السعر النهائى عن طريق اللجان المختصة بذلك وذلك إعمالاً لأحكام المادة السادسة من القانون رقم ١٠ لسنة ١٩٩٠ وتعديلاته بشأن نزع ملكية العقارات للمنفعة العامة وذلك فور صدور قرار المنفعة العامة.

حيث الثابت أنه أرفق بالأوراق كشف يتضمن أسماء الملاك الظاهرين للمشروع المطلوب نزع ملكيته لإضفاء صفة النفع العام عليه، والاستيلاء عليها بطريق التنفيذ المباشر.

حيث الثابت أنه أرفق بالأوراق مخطط إجمالى للمشروع المطلوب إقامته . ولما كان إنشاء الطرق والشوارع والميادين أو توسيعها أو تعديلها أو تمديدتها أو إنشاء أحياء جديدة ومنها توسعة طريق حضانة الفاروق بناحية شبين الكوم - المصيلحة - زوير - بمحافظة المنوفية من أعمال المنفعة العامة - الأمر الذى يتطلب تقرير صفة المنفعة العامة له والاستيلاء بطريق التنفيذ المباشر على الأراضى اللازمة لتنفيذه لذلك وإعمالاً لأحكام القانون رقم ٤٣ لسنة ١٩٧٩ بشأن نظام الإدارة المحلية والقوانين المعدلة له ولائحته التنفيذية والقانون رقم ١٠ لسنة ١٩٩٠ وتعديلاته بشأن نزع ملكية العقارات للمنفعة العامة ولائحته التنفيذية.

فقد أعد مشروع القرار المرفق.

برجاء - فى حالة الموافقة - التوجيه بإصداره .

وزير التنمية المحلية والبيئة

أ.د/ منال عوض



كشف حصر المالك الظاهريين
مركز زوير / خمير الكوم محافظة المنوفية / الحاسية القبيلية لمة ١١

ملاحظات	اسم المالك الظاهري	المسطح			نوع الزراعة	رقم القطعة	
		س	ط	د		رقمنة	كادستر
	صلاح احمد السيد رمضان	٠	٠	٢	قمح	A	٣١١
	صلاح احمد السيد رمضان	٠	٠	٢	قمح	A	٣١٢
	أبيي دسوقي احمد عيسوي	٠	٠	٤	بور	B	٣١٣
	عبد الحليم محمد مصطفى ثلثي	٠	٠	٩	برسيم	A	١٧٢
	فتحي عبد المقصود رضوان ناصر عبد المقصود رضوان	٠	٠	١٢	برسيم	A	١٧٥
	عبد الحليم محمد مصطفى ثلثي	٠	٠	٦	برسيم	A	١٧٨
	عبد الحليم محمد مصطفى ثلثي	٠	٠	١٠	برسيم	A	٢٩٤
طلبية	هاني علي عبد الهادي	٠	٠	٩	برسيم	B	٢٩٤
	فكري السيد الجابري	٠	٠	٣	برسيم	C	٢٩٤
	ايمان السيد الجابري	٠	٠	٢	برسيم	A	٢٩٣
	ياسر السيد الجابري	٠	٠	٣	قمح	A	٣٢٩
	هشام صبري الجابري	٠	٠	٣	قمح	B	٣٢٩
	ماهر السيد الجابري	٠	٠	٣	قمح	B	٣٢٩
	احمد منير محمد شحاتة	٠	٠	٣	قمح	A	٣٢٨
	محمد طلعت شحاتة عامر	٠	٠	٣	قمح	B	٣٢٨
	محمد طلعت شحاتة عامر	٠	٠	٢	قمح	A	٤٦١
	محمد فتحي عثمان منتصر	٠	٠	١	قمح	A	٤٦٠
	محمود فتحي عثمان منتصر	٠	٠	٢	قمح	A	٣٩٠
	اكمل عبد الهادي شديد الصعيدى	٠	٠	٢٢	قمح	A	٢٠٢
	عبد الحليم محمد مصطفى ثلثي	٠	٠	٤	برسيم	A	٢٠٥
	احمد رفيع ابو السعود	٠	٠	٤	برسيم	B	٢٠٥
	احمد رفيع ابو السعود	٠	٠	٢	قمح	A	٢٠٨
	ابراهيم فتحي عثمان منتصر	٠	٠	١	برسيم	B	٢٠٨
	ابراهيم فتحي عثمان منتصر	٠	٠	٤	برسيم	A	٢١١
	سعيد حسن سرحان	٠	٠	١٤	بور	A	٢١٤

مهندس مدير المساحة بالمنوفية
٢٠٢٢/١/٣١

ونيس الكشم
٢٠٢٢/٢/٢١

القائم بالمصرحات
انوار ام محمد عيسى
ونيس المكتوب

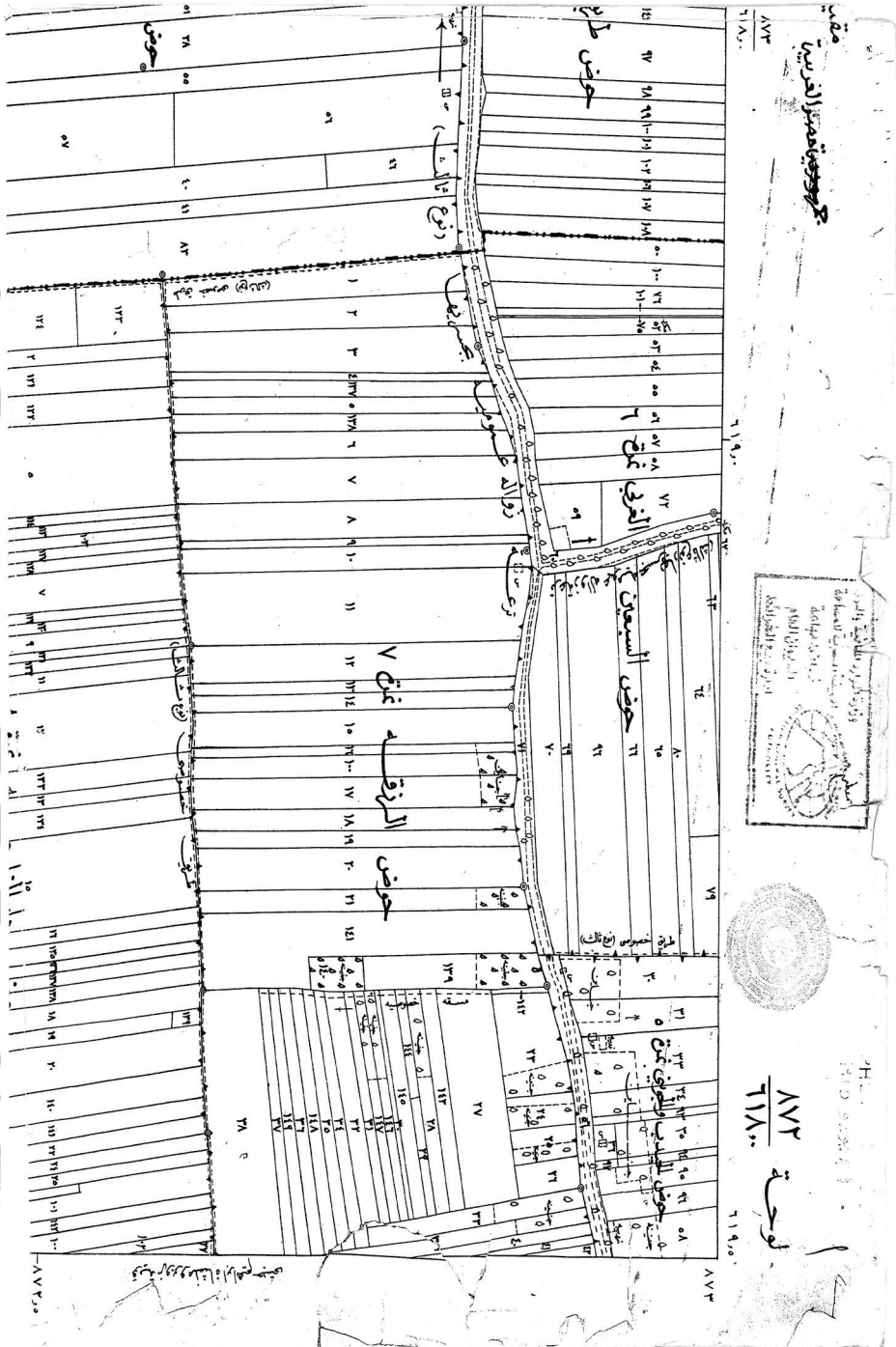
قوية / حصر الملاك / مركزا حصر الملاك / محافظة المنوفية / حوض / قنطرة لمة ٧٢

ملاحظات	اسم المالك الظاهري	المسطح			نوع الزراعة	رقم القطعة	
		ف	ط	س		رقم	متر
	احمد عبد الحميد النعماني	٠	٠	٧	برسيم	A	٢٢٣
	وقف كنيسة ماري جرجس	٠	٠	١١	فاصوليا	B	٢٢٣
	وقف كنيسة ماري جرجس	٠	٠	٦	برسيم	A	٢٢٥
	وقف كنيسة ماري جرجس	٠	٠	٢	برسيم	A	٢٢٧
	عاطف عبد الحفيظ ابو زهرة	٠	٠	٢	قمح	B	٢٢٧
	عاطف عبد الحفيظ ابو زهرة	٠	٠	٥	قمح	A	٢٢٩
	عاطف عبد الحفيظ ابو زهرة	٠	٠	٥	قمح	A	٢٣١
	عاطف عبد الحفيظ ابو زهرة	٠	٠	٤	قمح	A	٢٣٣
	محمد يعيش ذكي الجمل	٠	٠	١٤	قمح	A	٢٣٧
	شوقي عبد الرزاق زقروق	٠	٠	٨	قمح	A	٣١٥
	باسم توفيق زنتي	٠	٠	٥	قمح	A	٣١٦
	باسم توفيق زنتي	٠	٠	١٢	قمح	A	٢٤١
	باسم توفيق زنتي	٠	٠	١٢	قمح	A	٢٤٣
	ابراهيم شوقي احمد سويد	٠	٠	٨	قمح	A	٢٤٥
	حمدي علي الجبالي	٠	٠	٩	قمح	A	٢٧٨
	محمود علي احمد شيحة	٠	٠	٥	قمح	A	٣٠٧
	عبد العزيز احمد شيحة	٠	٠	٣	قمح	B	٣٠٧
	عبد العزيز احمد شيحة	٠	٠	٣	قمح	A	٣٢٢
	رمضان محمد علي موسى	٠	٠	٧	قمح	A	٣٢١
	محمد السيد شيحة	٠	٠	٢١	قمح	A	٢٥١
	ابراهيم صلاح شيحة	٠	٠	٩	قمح	B	٢٥١
	جلال علي شيحة	٠	٠	١٢	قمح	C	٢٥١
	جلال علي شيحة	٠	٠	٢	قمح	٢٥٥	٢٥٥
	محمد احمد الجبالي	٠	٠	١٤	قمح	A	٢٥٩
	امال فتحي الجبالي	٠	٠	٢	قمح	A	٢٦١
	مهاب فتحي الجبالي	٠	٠	٢	قمح	A	٢٦١
	نجوي فتحي الجبالي	٠	٠	٥	قمح	A	٢٦٣
	مهاب فتحي الجبالي	٠	٠	٥	قمح	A	٢٦٣
	نجوي فتحي الجبالي	٠	٠	٥	قمح	A	٢٦٣

يتمتع / ٢٠٢٦/١١/٢١

رئيس القسم
٢٠٢٦/١١/٢١

القائم بالحصر في مركز حصر الملاك / محافظة المنوفية / حوض / قنطرة لمة ٧٢
المراجع مدير حصر الملاك / رئيس المفتيا



٨٧٢
٦١٨.٠
لوحة

٦١٩.٠

٨٧٣

٨٧٣

قرار رئيس مجلس الوزراء

رقم ١٧٥٠ لسنة ٢٠٢٦

رئيس مجلس الوزراء

بعد الاطلاع على الدستور ؛
وعلى قانون نظام الإدارة المحلية الصادر بالقانون رقم ٤٣ لسنة ١٩٧٩ وتعديلاته ؛
وعلى المرسوم بقانون رقم ١١٦ لسنة ٢٠١١ بحل المجالس الشعبية المحلية ؛
وعلى طلب محافظ القليوبية ؛
وعلى ما عرضته وزيرة التنمية المحلية والبيئة ؛

قرر:

(المادة الأولى)

تُخصّص قطعة أرض من أملاك الدولة الخاصة بمساحة ٢م١٥٣١ كائنة بشارع
(١٣٥) بجوار ترعة الإسماعيلية بحى غرب شبرا الخيمة زمام مدينة شبرا الخيمة
بمحافظة القليوبية ، وفقاً للوحة وجدول الإحداثيات المرفقين ، بالمجان ، لصالح جهاز
المخابرات العامة لإقامة مقر للجهاز .

(المادة الثانية)

يُنشر هذا القرار فى الجريدة الرسمية ، وعلى الجهات المختصة تنفيذه .

صدر برئاسة مجلس الوزراء فى ١٧ ذى الحجة سنة ١٤٤٧ هـ

(الموافق ٣ يونية سنة ٢٠٢٦ م) .

رئيس مجلس الوزراء

دكتور/ مصطفى كمال مدبولي

قرار رئيس مجلس الوزراء

رقم ١٧٥١ لسنة ٢٠٢٦

رئيس مجلس الوزراء

بعد الاطلاع على الدستور ؛
وعلى قانون نظام الإدارة المحلية الصادر بالقانون رقم ٤٣ لسنة ١٩٧٩ وتعديلاته ؛
وعلى المرسوم بقانون رقم ١١٦ لسنة ٢٠١١ بحل المجالس الشعبية المحلية ؛
وعلى طلب محافظ البحر الأحمر ؛
وعلى ما عرضته وزيرة التنمية المحلية والبيئة ؛

قرر:

(المادة الأولى)

تُخصص قطعة أرض من أملاك الدولة الخاصة بمساحة ٢م٨٠٠٠ كائنة بشوارع الحجاز بالمنطقة الصناعية بجوار طريق النجدة زمام مدينة الغردقة بمحافظة البحر الأحمر ، وفقاً للوحة وجدول الإحداثيات المرفقين ، بالمجان ، لصالح منطقة البحر الأحمر الأزهرية لإقامة مجمع معاهد أزهرية .

(المادة الثانية)

يُنشر هذا القرار فى الجريدة الرسمية ، وعلى الجهات المختصة تنفيذه .

صدر برئاسة مجلس الوزراء فى ١٧ ذى الحجة سنة ١٤٤٧ هـ

(الموافق ٣ يونية سنة ٢٠٢٦ م) .

رئيس مجلس الوزراء

دكتور/ مصطفى كمال مدبولي

قرار رئيس مجلس الوزراء

رقم ١٧٥٢ لسنة ٢٠٢٦

رئيس مجلس الوزراء

بعد الاطلاع على الدستور ؛
وعلى قانون نظام الإدارة المحلية الصادر بالقانون رقم ٤٣ لسنة ١٩٧٩ وتعديلاته ؛
وعلى المرسوم بقانون رقم ١١٦ لسنة ٢٠١١ بحل المجالس الشعبية المحلية ؛
وعلى طلب محافظ الدقهلية ؛
وعلى ما عرضته وزيرة التنمية المحلية والبيئة ؛

قرر:

(المادة الأولى)

تُخصّص قطعة أرض من أملاك الدولة الخاصة بمساحة ٢م١٠٥١ ضمن القطعة رقم (١٩) بحوض السكن نمرة (٢٥) زمام مدينة دكرنس بمحافظة الدقهلية ، وفقاً للوحة وجدول الإحداثيات المرفقين ، بإيجار اسمى مقداره عشرة جنيهات للمتر المربع سنوياً لصالح وزارة الداخلية لإقامة مجمع شرطى ومجمع خدمات نموذجي .

(المادة الثانية)

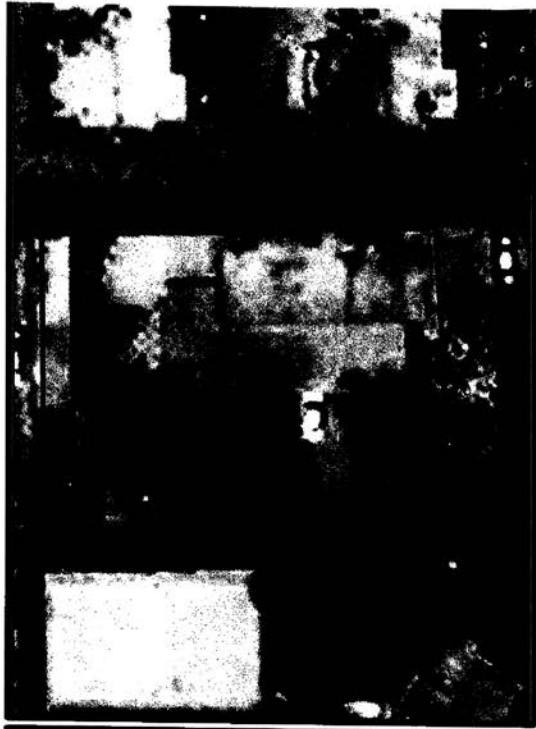
يُنشر هذا القرار فى الجريدة الرسمية ، وعلى الجهات المختصة تنفيذه .

صدر برئاسة مجلس الوزراء فى ١٧ ذى الحجة سنة ١٤٤٧ هـ

(الموافق ٣ يونية سنة ٢٠٢٦ م) .

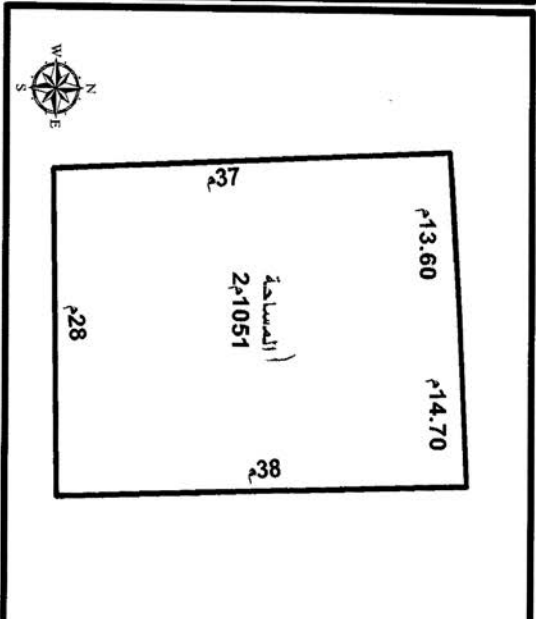
رئيس مجلس الوزراء

دكتور/ مصطفى كمال مدبولي



١٧٠٤٥١٧

محافظة الدقهية
رئاسة مركز ومدينة كفرين



NO	lat	long	المساحة م ^٢	المساحة الاذن	المنفعة	موقعها من الخط المستقيم	رقم التعاقب	الجهة المتضمن لها	الغرض من التخصيص	المركز
1	31°5'17.895"	31°36'31.227"	1498	0.250	أمنه بولية		١٤/٤٥١١٨	وزارة الداخلية	إقامة جميع كاديتي ومجموع كشكات تفاحي	كفرين
2	31°5'17.952"	31°36'31.736"								
3	31°5'17.998"	31°36'32.285"								
4	31°5'16.781"	31°36'32.432"								
5	31°5'16.708"	31°36'31.38"								

يتمتع



د. محمد طاهر

إدارة الأملك

قرار رئيس مجلس الوزراء

رقم ١٧٥٣ لسنة ٢٠٢٦

رئيس مجلس الوزراء

بعد الاطلاع على الدستور ؛

وعلى قانون نظام الإدارة المحلية الصادر بالقانون رقم ٤٣ لسنة ١٩٧٩ وتعديلاته ؛

وعلى المرسوم بقانون رقم ١١٦ لسنة ٢٠١١ بحل المجالس الشعبية المحلية ؛

وعلى طلب محافظ المنيا ؛

وعلى ما عرضته وزيرة التنمية المحلية والبيئة ؛

قرر:

(المادة الأولى)

تُخصص قطعة أرض من أملاك الدولة الخاصة (تبرع المواطنين / طاهر حسين زين الدين مرسى ، ومحمد عبد الحى بيومى أحمد) بمساحة ٢م٥٥٠ زمام قرية زعبرة ناحية قرية دلجا التابعة للوحدة المحلية لمركز ومدينة ديمواس بمحافظة المنيا ، وفقاً للوحة وجدول الإحداثيات المرفقين ، بالمجان ، لصالح الهيئة القومية لمياه الشرب والصرف الصحى لإقامة محطة رفع صرف صحى .

(المادة الثانية)

يُنشر هذا القرار فى الجريدة الرسمية ، وعلى الجهات المختصة تنفيذه .

صدر برئاسة مجلس الوزراء فى ١٧ ذى الحجة سنة ١٤٤٧ هـ

(الموافق ٣ يونية سنة ٢٠٢٦ م) .

رئيس مجلس الوزراء

دكتور/ مصطفى كمال مدبولى

قرار رئيس مجلس الوزراء

رقم ١٨٦٢ لسنة ٢٠٢٦

رئيس مجلس الوزراء

بعد الاطلاع على الدستور ؛

وعلى قانون نظام الإدارة المحلية الصادر بالقانون رقم ٤٣ لسنة ١٩٧٩ وتعديلاته ؛

وعلى المرسوم بقانون رقم ١١٦ لسنة ٢٠١١ بحل المجالس الشعبية المحلية ؛

وعلى طلب محافظ الدقهلية ؛

وعلى ما عرضه وزير التنمية المحلية والبيئة ؛

قرر:

(المادة الأولى)

تخصص قطعة أرض من أملاك الدولة الخاصة بمساحة ٧٩, ٦٧ م^٢ ضمن القطعة رقم (٣) بحوض العزبة نمرة (٦٥) زمام عزبة المسيرى ناحية قرية الرياض التابعة للوحدة المحلية لمركز ومدينة منية النصر بمحافظة الدقهلية ، وفقاً للوحة وجدول الإحداثيات المرفقين ، بإيجار اسمى مقداره جنيهاً واحداً للمتر المربع سنوياً ، لصالح مديرية الشباب والرياضة بالمحافظة لإقامة ملعب خماسى تابع لمركز شباب المسيرى .

(المادة الثانية)

يُنشر هذا القرار فى الجريدة الرسمية ، وعلى الجهات المختصة تنفيذه .

صدر برئاسة مجلس الوزراء فى ١٨ ذى الحجة سنة ١٤٤٧ هـ

(الموافق ٤ يونية سنة ٢٠٢٦ م) .

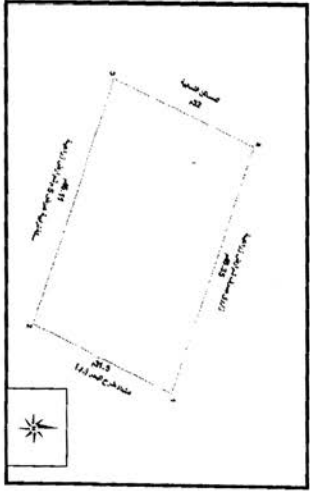
رئيس مجلس الوزراء

دكتور/ مصطفى كمال مدبولى



١٨٦٤
 المركز الجغرافي
 ١٠٠٠٠٠٠

محافظة القاهرة
 رئاسة مركز وجودة مدينة النهر



NO	lat	long	المساحة م ^٢	التقنية	موقعها من النهر القرواني	الجهة المقصود لها	الغرض من التقسيم	المركز
١	٣١,١٦٨٧٨٤٤	٣١,٧٥,٧٤٤٣٧	١٤٦٧,٧٨	أمانة بوليا	خارج النهر القرواني	التجارية والربحية	مطبخ تجاري	مدينة النهر
٢	٣١,١٦٨٤٧٨١	٣١,٧٥,٧٤٤٣١						
٣	٣١,١٦٨٦٩٨١	٣١,٧٥,٧٤٤٤٥						
٤	٣١,١٦٨٤٩٥٢	٣١,٧٥,٧٤٤١١						

يختار

في سكرتير العام المحافظة

محمد صلاح أبو كريشة

مدير وحدة المتغيرات الكاتبة

مسئول المتغيرات الكاتبة بالمركز

مسئول الأمانة بالمركز



طبعت بالهيئة العامة لشؤون المطابع الأميرية

رئيس مجلس الإدارة

محاسب / أشرف إمام عبد السلام

رقم الإيداع بدار الكتب ٦٥ لسنة ٢٠٢٦

٤٠٩ - ٢٠٢٦/٧/٩ - ٢٠٢٦/٢٥٠٠٩

