

جمهورية مصر العربية



رَأْسُةُ الْجُمْهُورِيَّةِ

الجريدة الرسمية

الثن ١٥ جنيهاً

السنة التاسعة والستون	الصادر في ٢٤ ذى الحجة سنة ١٤٤٧ هـ الموافق (١٠ يونية سنة ٢٠٢٦ م)	العدد ٢٣ مكرر (هـ)
--------------------------	--	-------------------------

محتويات العدد :

قرارا رئيس جمهورية مصر العربية

رقم الصفحة

قرار رقم ٢٣٧ لسنة ٢٠٢٦ ٣

قرار رقم ٢٣٨ لسنة ٢٠٢٦ ٩



المطابع الأميرية
صورة الكترونية لإصدارها عند الطلب

قرار رئيس جمهورية مصر العربية

رقم ٢٣٧ لسنة ٢٠٢٦

رئيس الجمهورية

بعد الاطلاع على الدستور؛

وعلى قانون الهيئات العامة الصادر بالقانون رقم ٦١ لسنة ١٩٦٣ ؛

وعلى قانون نظام الإدارة المحلية الصادر بالقانون رقم ٤٣ لسنة ١٩٧٩ ؛

وعلى القانون رقم ١٤٣ لسنة ١٩٨١ فى شأن الأراضى الصحراوية ؛

وعلى القانون رقم ٧ لسنة ١٩٩١ فى شأن بعض الأحكام المتعلقة بأملك الدولة الخاصة ؛

وعلى قانون البيئة الصادر بالقانون رقم ٤ لسنة ١٩٩٤ ؛

وعلى قانون الموارد المائية والرى الصادر بالقانون رقم ١٤٧ لسنة ٢٠٢١ ؛

وعلى قرار رئيس الجمهورية رقم ١٥٢ لسنة ٢٠٠١ بشأن تحديد المناطق

الاستراتيجية ذات الأهمية العسكرية ؛

وعلى قرار رئيس الجمهورية رقم ١٥٣ لسنة ٢٠٠١ بإنشاء المركز الوطنى

لتخطيط استخدامات أراضى الدولة ؛

وعلى قرار رئيس الجمهورية رقم ٦٢ لسنة ٢٠١٨ بشأن خريطة تنمية أراضى

جمهورية مصر العربية ؛

وبناءً على ما عرضه المركز الوطنى لتخطيط استخدامات أراضى الدولة ؛

وبعد موافقة مجلس الوزراء ؛

قرر :

(المادة الأولى)

تُخصّص قطع الأراضى المبيّنة فيما بعد من الأراضى المملوكة للدولة

ملكية خاصة لاستخدامها فى إقامة مشروعات النفع العام المبيّنة قرين كل منها ،

وذلك على النحو الآتى :

مساحة ٠,٥١ فدان تقريباً تعادل ٢٢١٦٠م^٢ ناحية قرية الكوم الأحمر التابعة

للوحدة المحلية لمركز ومدينة أبو تشت بمحافظة قنا ، وفقاً للوحة وجدول الإحداثيات

المرفقين ويرمز لها بالحرف (أ) ، لصالح وزارة الصحة والسكان لاستخدامها

فى إقامة مجمع طبى .

مساحة ٠,٤٧ فدان تقريباً تعادل ٢م١٩٨٧ ناحية قرية القارة التابعة للوحدة المحلية لمركز ومدينة أبو تشت بمحافظة قنا ، وفقاً للوحة وجدول الإحداثيات المرفقين ويرمز لها بالحرف (ب) ، لصالح وزارة الصحة والسكان لاستخدامها فى إقامة وحدة طب أسرة .

مساحة ٠,٤٢ فدان تقريباً تعادل ٢م١٧٥٥ ناحية قرية أبو مناع بحرى التابعة للوحدة المحلية لمركز ومدينة دشنا بمحافظة قنا ، وفقاً للوحة وجدول الإحداثيات المرفقين ويرمز لها بالحرف (ج) ، لصالح وزارة الصحة والسكان لاستخدامها فى إقامة وحدة طب أسرة .

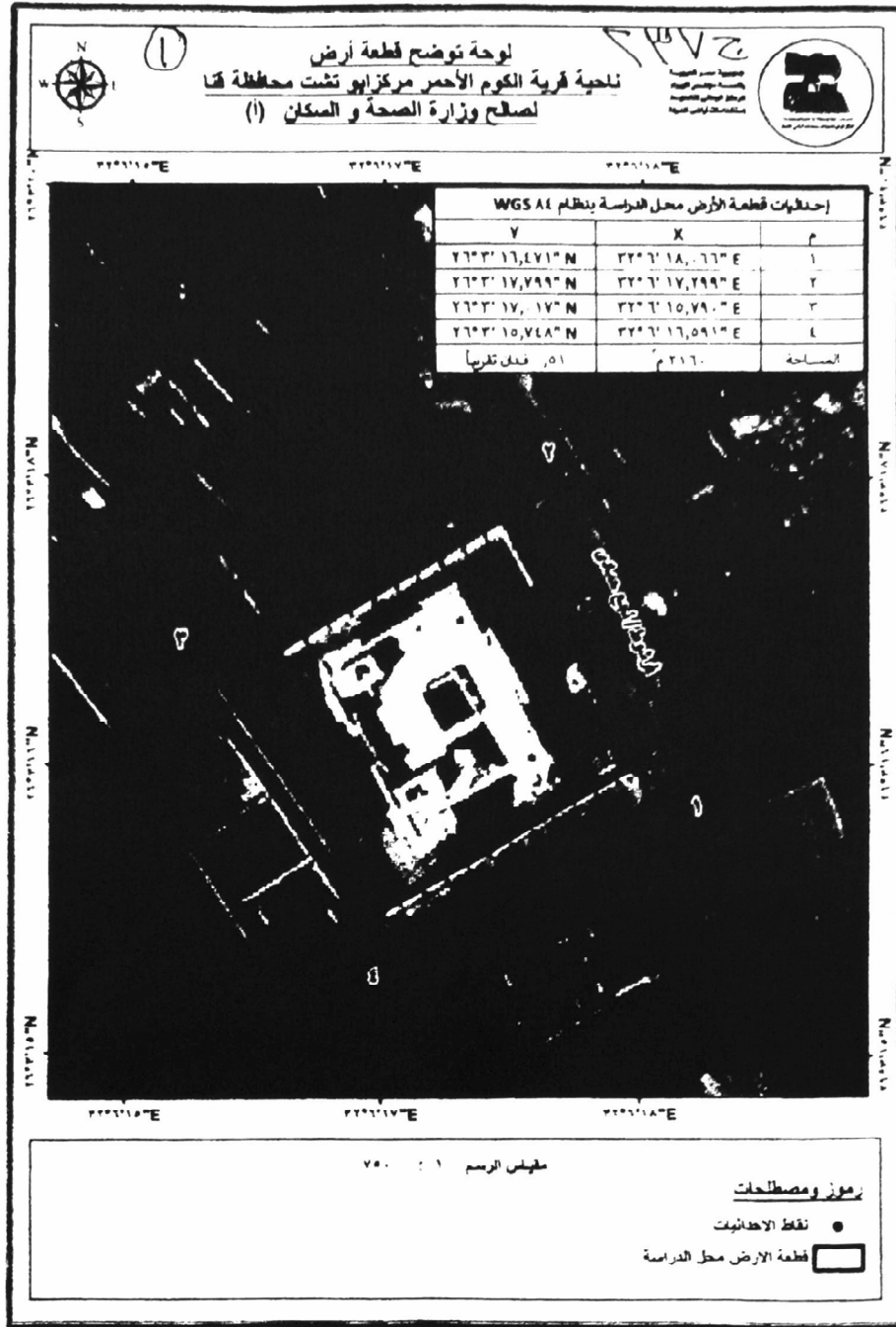
مساحة ٠,٣١ فدان تقريباً تعادل ٢م١٣٢٢ ناحية قرية الحاج سلام التابعة للوحدة المحلية لمركز ومدينة فرشوط بمحافظة قنا ، وفقاً للوحة وجدول الإحداثيات المرفقين ويرمز لها بالحرف (د) ، لصالح وزارة التضامن الاجتماعى لاستخدامها فى إقامة مركز تنمية الأسرة والطفولة .

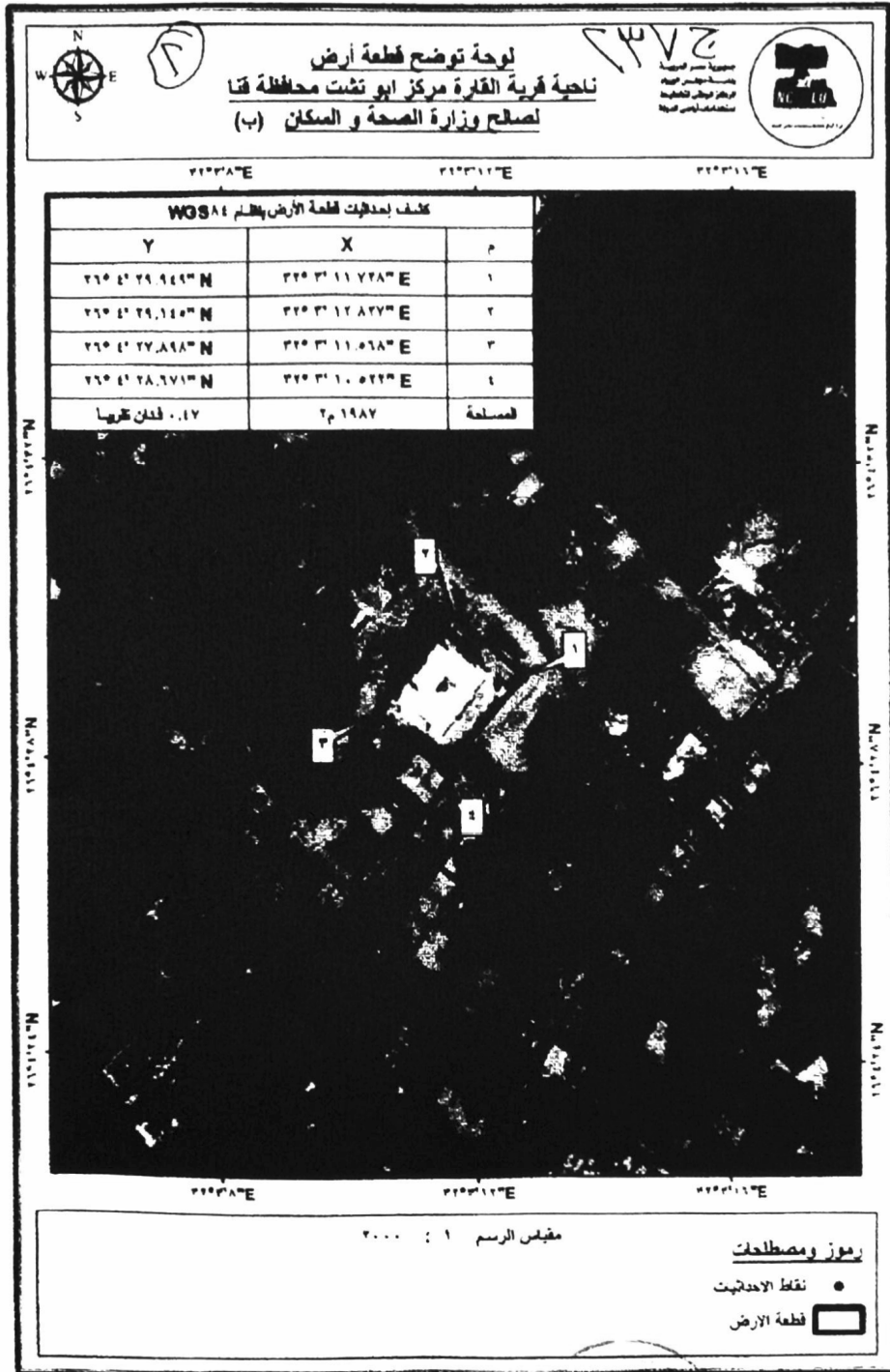
(المادة الثانية)

يُنشر هذا القرار فى الجريدة الرسمية ، ويُعمل به من اليوم التالى لتاريخ نشره.
صدر برئاسة الجمهورية فى ٢١ ذى الحجة سنة ١٤٤٧ هـ
(الموافق ٧ يونية سنة ٢٠٢٦ م) .

عبد الفتاح السيسى









قرار رئيس جمهورية مصر العربية

رقم ٢٢٨ لسنة ٢٠٢٦

رئيس الجمهورية

بعد الاطلاع على الدستور؛

وعلى قانون الهيئات العامة الصادر بالقانون رقم ٦١ لسنة ١٩٦٣ ؛

وعلى قانون نظام الإدارة المحلية الصادر بالقانون رقم ٤٣ لسنة ١٩٧٩ ؛

وعلى القانون رقم ١٤٣ لسنة ١٩٨١ فى شأن الأراضى الصحراوية ؛

وعلى القانون رقم ٧ لسنة ١٩٩١ فى شأن بعض الأحكام المتعلقة بأملك الدولة الخاصة ؛

وعلى قانون البيئة الصادر بالقانون رقم ٤ لسنة ١٩٩٤ ؛

وعلى قانون المناطق الاقتصادية ذات الطبيعة الخاصة الصادر بالقانون رقم ٨٣

لسنة ٢٠٠٢ ؛

وعلى قانون الهيئة العامة للتنمية الصناعية الصادر بالقانون رقم ٩٥ لسنة ٢٠١٨ ؛

وعلى قانون الموارد المائية والرى الصادر بالقانون رقم ١٤٧ لسنة ٢٠٢١ ؛

وعلى قرار رئيس الجمهورية رقم ١٥٢ لسنة ٢٠٠١ بشأن تحديد المناطق

الاستراتيجية ذات الأهمية العسكرية ؛

وعلى قرار رئيس الجمهورية رقم ١٥٣ لسنة ٢٠٠١ بإنشاء المركز الوطنى

لتخطيط استخدامات أراضى الدولة ؛

وعلى قرار رئيس الجمهورية رقم ٣٣٠ لسنة ٢٠١٥ بشأن إنشاء المنطقة

الاقتصادية لقناة السويس ؛

وعلى قرار رئيس الجمهورية رقم ١٤٧ لسنة ٢٠٢٢ بتعديل مساحات بعض

المناطق والمشروعات الداخلة ضمن النطاق الجغرافى للمنطقة الاقتصادية

لقناة السويس ؛

وعلى قرار رئيس الجمهورية رقم ٦٢ لسنة ٢٠١٨ بشأن خريطة تنمية أراضى

جمهورية مصر العربية ؛

وعلى قرار رئيس مجلس الوزراء رقم ٢٢٨٢ لسنة ٢٠١٥ بشأن الهيئة العامة

للمنطقة الصناعية لقناة السويس ؛

وبناءً على ما عرضه المركز الوطنى لتخطيط استخدامات أراضى الدولة ؛

وبعد موافقة مجلس الوزراء ؛

قرار :

(المادة الأولى)

تُضاف إلى مساحة المنطقة الصناعية بالقنطرة غرب (منطقة أبو خليفة الصناعية) الكائنة ضمن النطاق الجغرافي للمنطقة الاقتصادية لقناة السويس قطعة أرض بمساحة ١٣٩,٩٦ فدان تقريباً تعادل ٢٥٨٧٩٣١م^٢ بمنطقة أبو خليفة بالقنطرة غرب بمحافظة الإسماعيلية ، وفقاً للوحة وجدول الإحداثيات المرفقين ، وتستخدم في الأنشطة الصناعية/الخدمية وفقاً لأحكام قانون المناطق الاقتصادية ذات الطبيعة الخاصة المُشار إليه ، وبمراعاة القواعد والإجراءات القانونية المقررة في هذا الشأن .

(المادة الثانية)

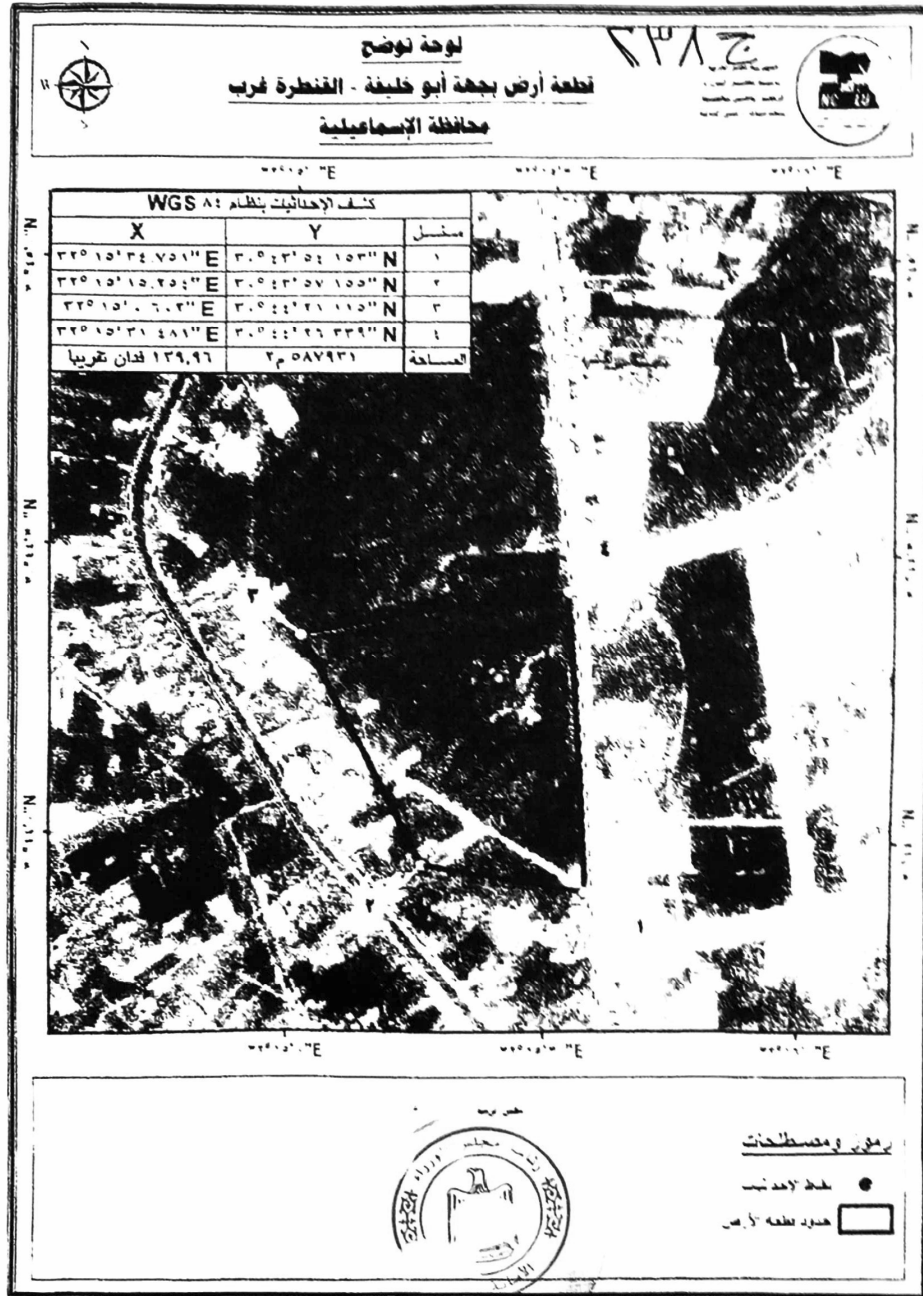
تلتزم الهيئة العامة للمنطقة الاقتصادية لقناة السويس بالاعتداد بأي تصرفات سابقة قامت بها أجهزة الدولة المعنية أو بأي مراكز قانونية سابقة أو أي ملكيات قائمة على قطعة الأرض المُشار إليها في المادة الأولى من هذا القرار .

(المادة الثالثة)

يُنشر هذا القرار في الجريدة الرسمية ، ويُعمل به من اليوم التالي لتاريخ نشره.
صدر برئاسة الجمهورية في ٢١ ذى الحجة سنة ١٤٤٧ هـ
(الموافق ٧ يونية سنة ٢٠٢٦ م) .

عبد الفتاح السيسي





طبعت بالهيئة العامة لشئون المطابع الأميرية

رئيس مجلس الإدارة

محاسب/ أشرف إمام عبد السلام

رقم الإيداع بدار الكتب ٦٥ لسنة ٢٠٢٦

٤٥٩ - ٢٠٢٦/٦/١٧ - ٢٠٢٥/٢٦١٥٠

