



وزارة الإسكان  
والمرافق والمجتمعات العمرانية  
هيئة المجتمعات العمرانية الجديدة

1/1/2022

# المواقع المقترحة للاستثمار بمدينة السادات



**1** قطعه ارض رقم (77) بمساحة 2350 م2 بمنطقة خدمات المطورين بنشاط تجاري - معارض

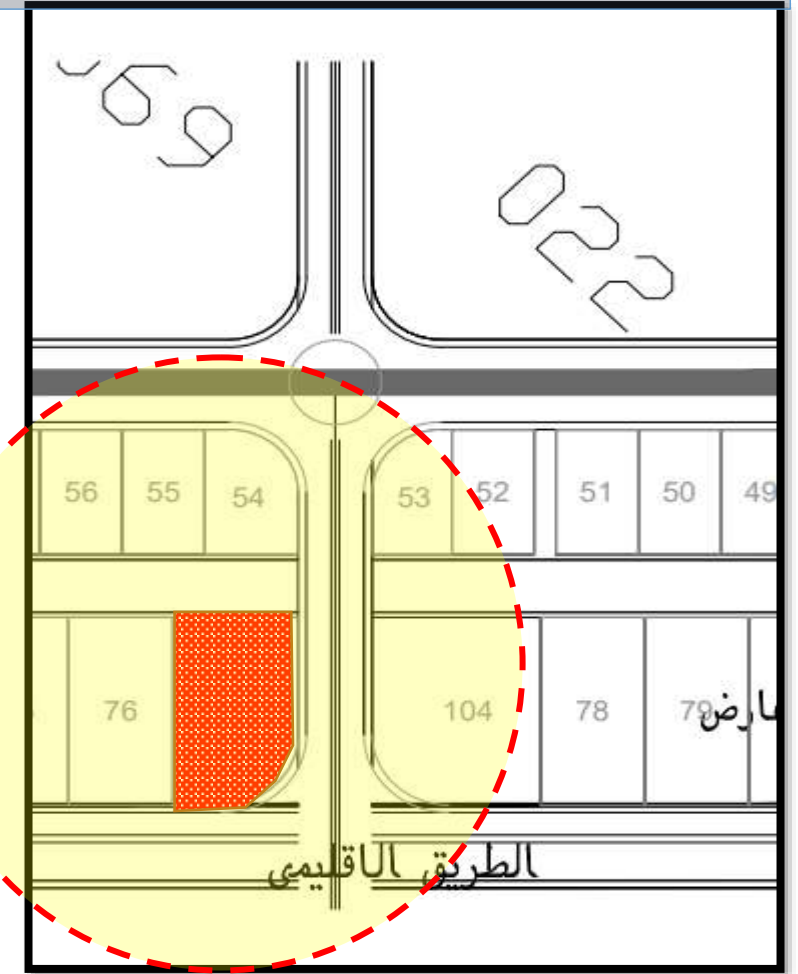
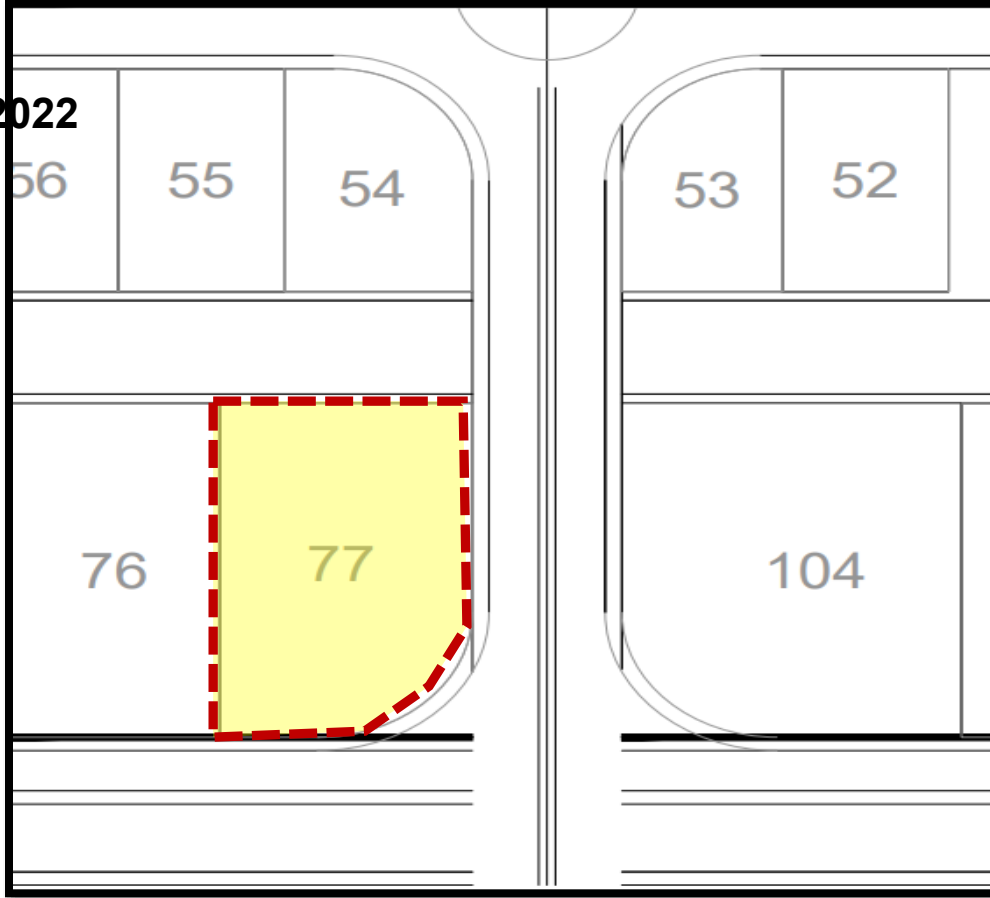
**2** قطعه ارض رقم(7) بمساحة 4600 م2 بمنطقة الخدمات بين المنطقة السكنية 24 والسكنية 26 بنشاط تجاري



قطعه ارض رقم(77) بمساحة 3250 م2 بمنطقة خدمات المطورين بنشاط

تجارى ومعارض بمدينة السادات

1/1/2022



## الاشتراطات البنائية

السعر التقديرى ج / م 2

بالجنيه المصري

6565

 النسبة البنائية لا تزيد عن 40% من المساحة المخصصة للخدمة

 الارتفاع المسموح به ارضى + 2 دور متكرر

 الردود 5 متر امامى 4م جانبي وخلفى

 يلتزم الراسي عليه قطعة الارض بالحصول علي موافقة الجهات المعنية

- مدة التنفيذ : 3 سنوات من تاريخ استلام قطعه الارض

**الية السداد :** يتم استكمال سداد الدفعة المقدمة بواقع 25% من قيمة الارض بالجنيه المصري وهي عبارة عن ( 10% تم سدادها + 15% تلتزم الشركة بسدادها خلال شهر من تاريخ الاخطار بموافقة مجلس الإدارة حال الموافقة على التخصيص بالإضافة إلى 1% مصاريف ادارية و 0.5% مجلس امناء على أن يتم التعامل بالسعر النهائي المعتمد من اللجنة العقارية الرئيسية وذلك خلال شهر من تاريخ اخطار الشركة بموافقة مجلس الادارة ويتم سداد باقي الثمن علي 6 اقساط نصف سنوية متساوية بالجنيه المصري يستحق القسط الاول منها بعد 6 اشهر من التاريخ المحدد لسداد الدفعة المقدمة وعلي ان يتم تحميل كافة الاقساط بالاعباء المالية المقررة وفقا للفائدة المعلنة بالبنك المركزي المصري من تاريخ الاخطار بموافقة مجلس الادارة وحتى تاريخ السداد بالإضافة الي 2% وفقا لتعليمات وزارة المالية و 0.5% مصاريف ادارية.

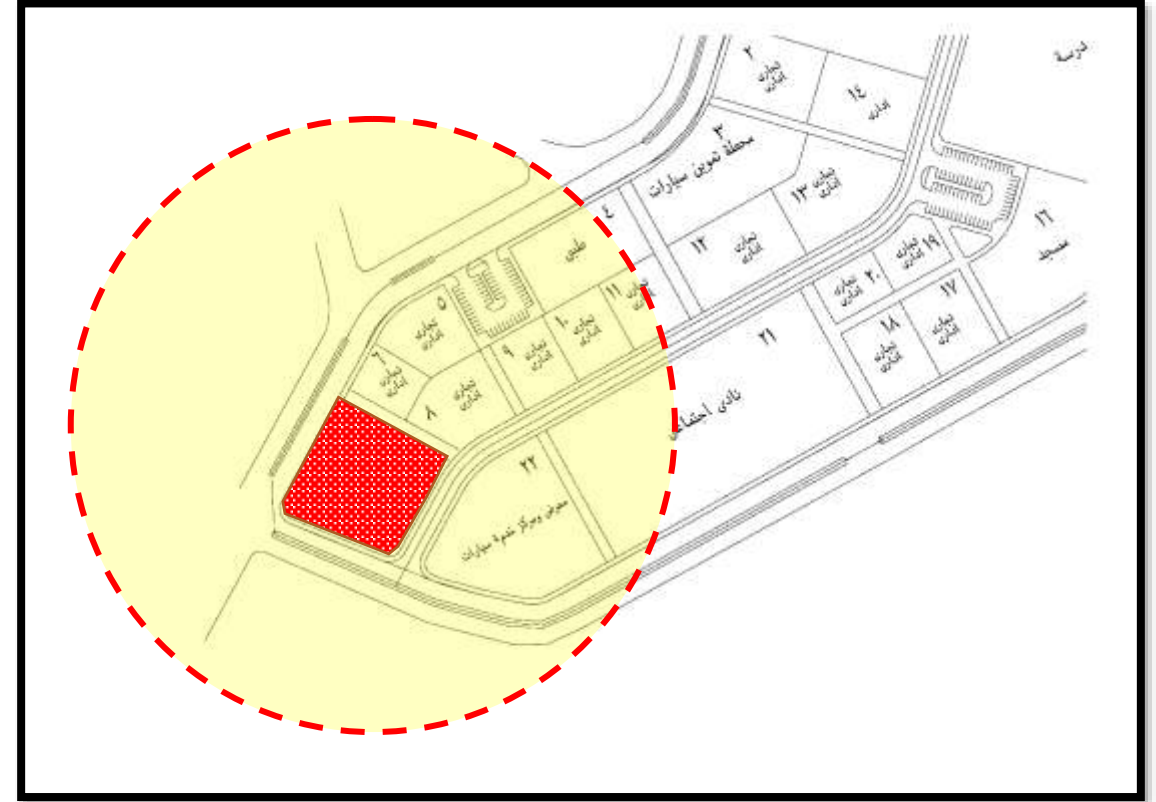
- المساحات تحت العجز والزيادة طبقا للتحديد النهائي الذى يصدر من ادارة المساحة بجهاز المدينة

**ملحوظة :** ضرورة الاطلاع على كتيب اجراءات التخصيص بنظام التخصيص المباشر على الموقع الإلكتروني لموقع هيئة المجتمعات العمرانية الجديدة

قطعه ارض رقم(7) بمساحة 4600 م2 بمنطقة الخدمات بين المنطقة

السكنية 24 والسكنية 26 بنشاط تجارى بمدينة السادات

1/1/2022



## الاشتراطات البنائية

السعر التقديرى ج / م2

بالجنيه المصري

8760

 النسبة البنائية لا تزيد عن 40% من المساحة المخصصة للخدمة

 الارتفاع المسموح به ارضى + 2 دور متكرر

 الردود 5 متر امامى 4م جانبي وخلفى

 يلتزم الراسي عليه قطعة الارض بالحصول علي موافقة الجهات المعنية

- مدة التنفيذ : 3 سنوات من تاريخ استلام قطعة الارض

**الية السداد :** يتم استكمال سداد الدفعة المقدمة بواقع 25% من قيمة الارض بالجنيه المصري وهي عبارة عن (10% تم سدادها + 15% تلتزم الشركة بسدادها خلال شهر من تاريخ الاخطار بموافقة مجلس الإدارة حال الموافقة على التخصيص بالإضافة إلى 1% مصاريف ادارية و 0.5% مجلس اماناء على أن يتم التعامل بالسعر النهائي المعتمد من اللجنة العقارية الرئيسية وذلك خلال شهر من تاريخ اخطار الشركة بموافقة مجلس الادارة ويتم سداد باقي الثمن على 6 اقساط نصف سنوية متساوية بالجنيه المصري يستحق القسط الاول منها بعد 6 اشهر من التاريخ المحدد لسداد الدفعة المقدمة وعلي ان يتم تحميل كافة الاقساط بالاعباء المالية المقررة وفقا للفائدة المعلنة بالبنك المركزي المصري من تاريخ الاخطار بموافقة مجلس الادارة وحتى تاريخ السداد بالإضافة الي 2% وفقا لتعليمات وزارة المالية و 0.5% مصاريف ادارية.

- المساحات تحت العجز والزيادة طبقا للتحديد النهائي الذى يصدر من ادارة المساحة بجهاز المدينة

**ملحوظة :** ضرورة الاطلاع على كتيب اجراءات التخصيص بنظام التخصيص المباشر على الموقع الإلكتروني لموقع هيئة المجتمعات العمرانية الجديدة