

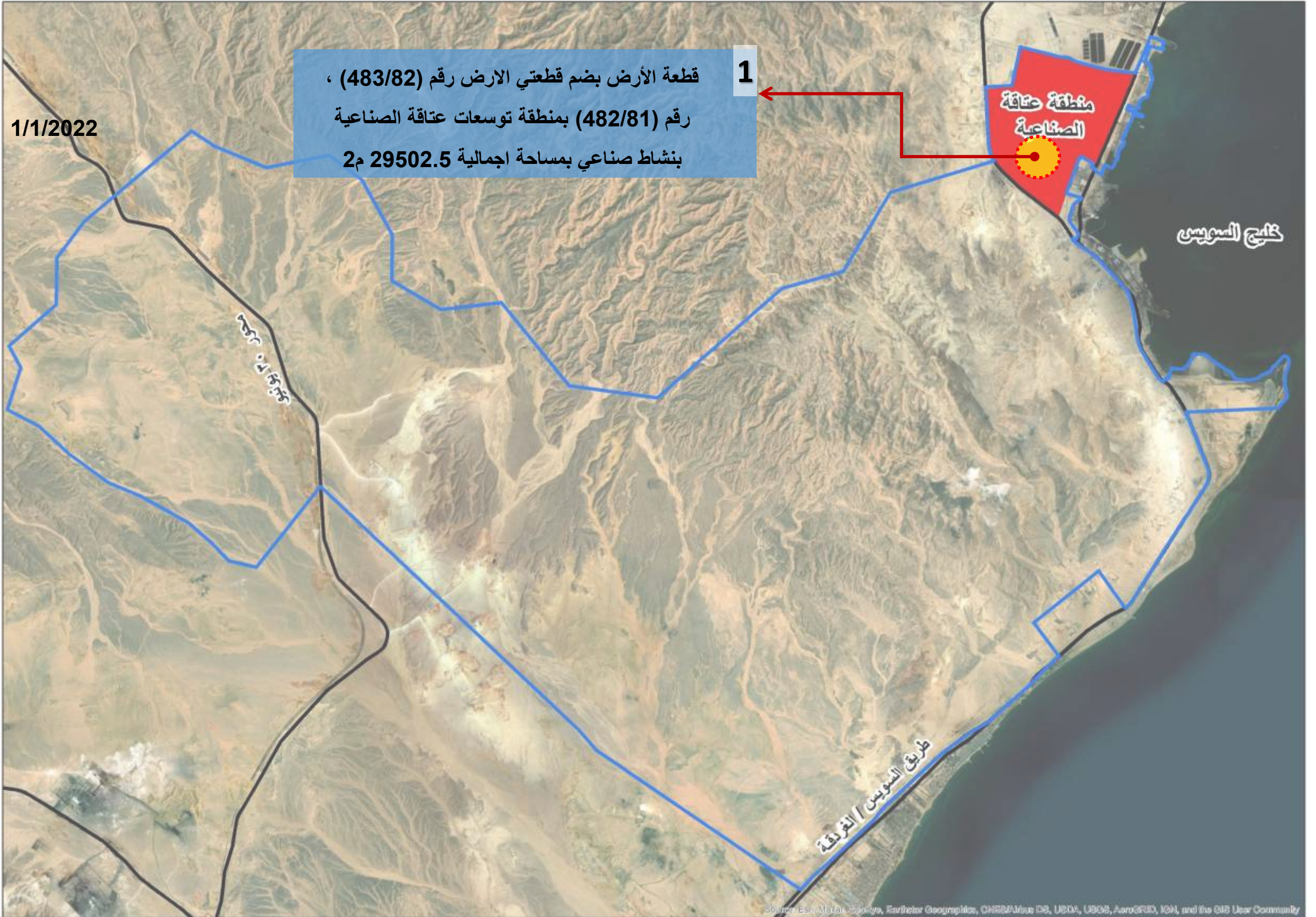


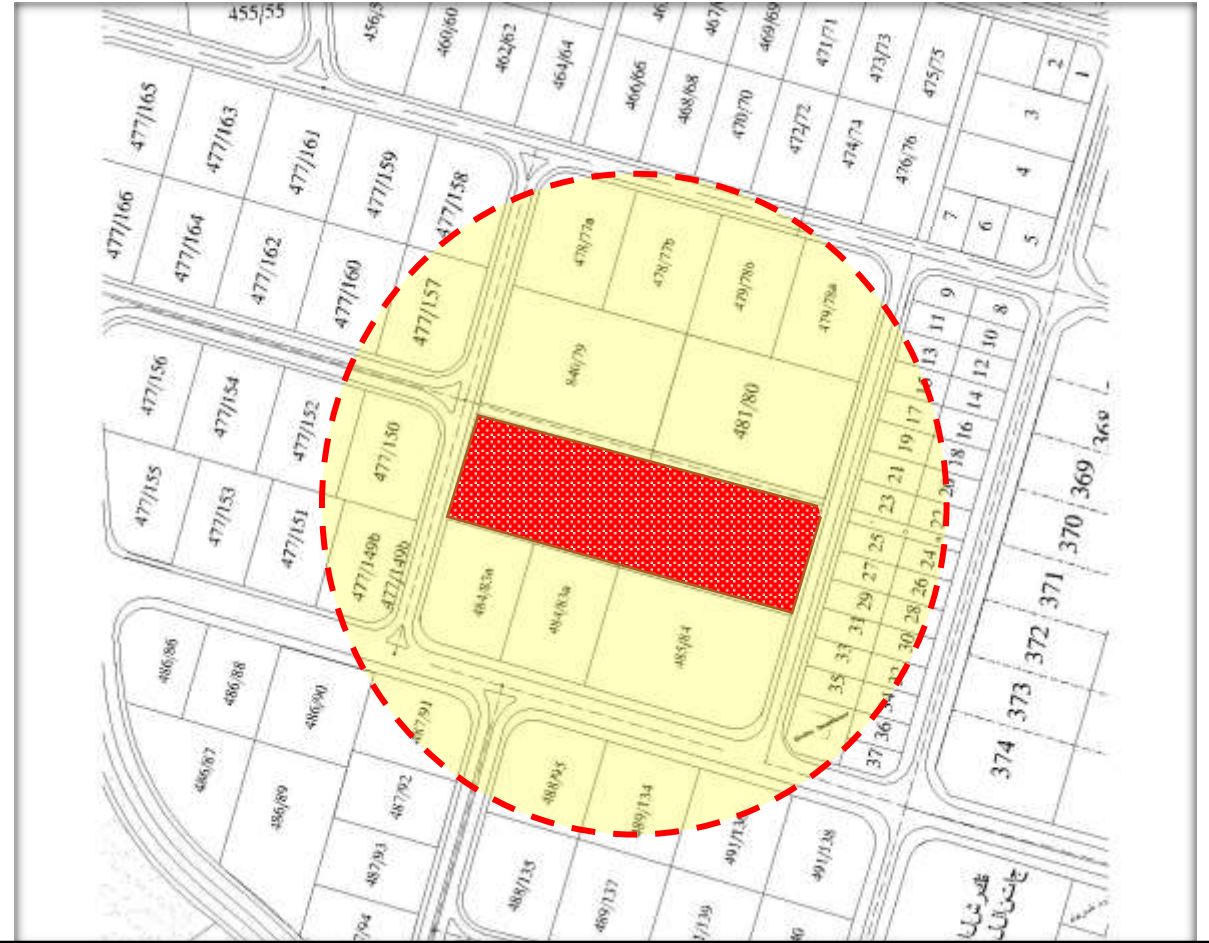
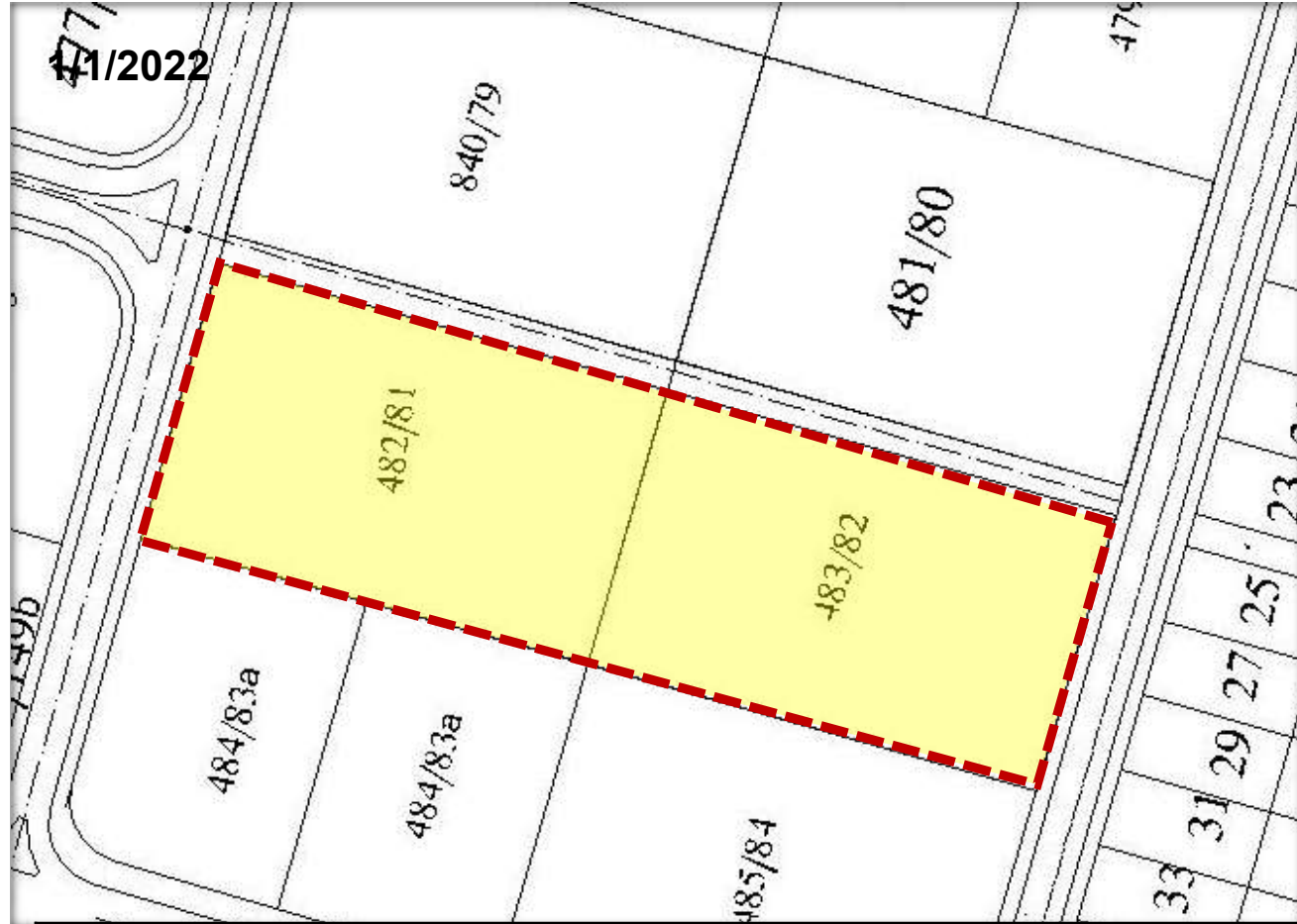
وزارة الإسكان
والمرافق والمجتمعات العمرانية
هيئة المجتمعات العمرانية الجديدة

1/1/2022

المواقع المقترحة للاستثمار بمنطقة عتاقة الصناعية مدينة السويس الجديدة (بأنشطة صناعية)







الاشتراطات البنائية

السعر التقديرى ج / م²

بالجنيه المصري

925

النسبة البنائية لا تزيد عن 65% من المساحة المخصصة للخدمة .

• الارتفاع المسموح به 15 متر

• الردود 4 متر من جميع الجهات .

يلتزم الراسي عليه قطعة الارض بالحصول علي موافقة الجهات المعنية .

المساحات تحت العجز والزيادة طبقا للتحديد النهائي الذى يصدر من ادارة المساحة بجهاز المدينة.

• **مدة التنفيذ :** 3 سنوات من تاريخ استلام قطعه الارض• **الية السداد :** يتم استكمال سداد الدفعة المقدمة بواقع 25% من قيمة الارض بالجنيه المصري وهي عبارة عن (10% تم سدادها + 15% تلتزم الشركة بسدادها خلال شهر من تاريخ الإخطار بموافقة مجلس

الإدارة حال الموافقة على التخصيص بالإضافة إلى 1% مصاريف ادارية و 0.5% مجلس امناء على أن يتم التعامل بالسعر النهائي المعتمد من اللجنة العقارية الرئيسية وذلك خلال شهر من تاريخ اخطار الشركة بموافقة مجلس الادارة ويتم سداد باقي الثمن على 6 اقساط نصف سنوية متساوية بالجنيه المصري يستحق القسط الاول منها بعد 6 اشهر من التاريخ المحدد لسداد الدفعة المقدمة وعلى ان يتم تحميل كافة الاقساط بالاعباء المالية المقررة وفقا للفائدة المعلنة بالبنك المركزي المصري من تاريخ الاخطار بموافقة مجلس الادارة وحتى تاريخ السداد بالإضافة الي 2% وفقا لتعليمات وزارة المالية و 0.5% مصاريف ادارية.

• المساحات تحت العجز والزيادة طبقا للتحديد النهائي الذى يصدر من ادارة المساحة بجهاز المدينة

• **ملحوظة :** ضرورة الاطلاع على كتيب اجراءات التخصيص بنظام التخصيص المباشر على الموقع الإلكتروني لموقع هيئة المجتمعات العمرانية الجديدة