



وزارة الإسكان
والمرافق والمجتمعات العمرانية
هيئة المجتمعات العمرانية الجديدة

1/1/2022

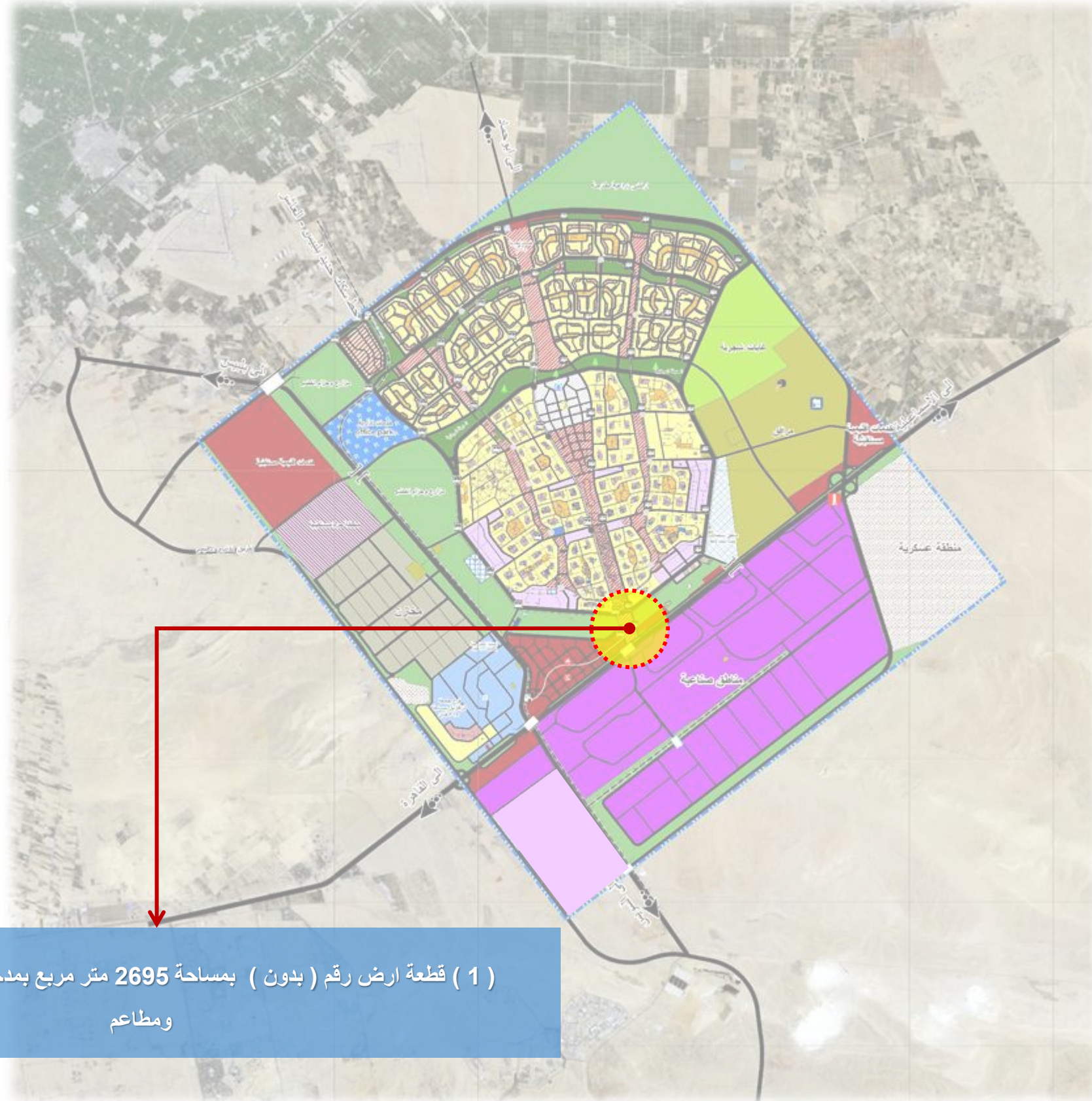
المواقع المقترحة للاستثمار

بمدينة العاشر من رمضان

(قطع أراض بنظام مقابل الانتفاع)

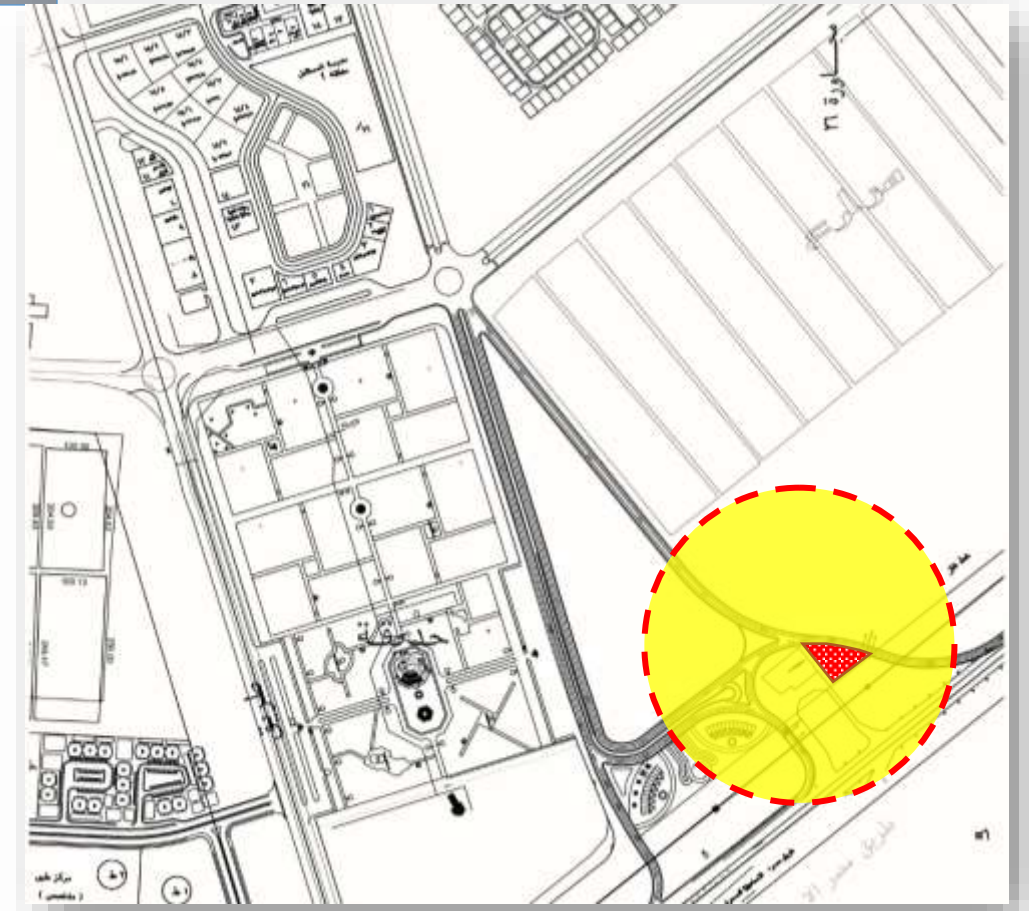
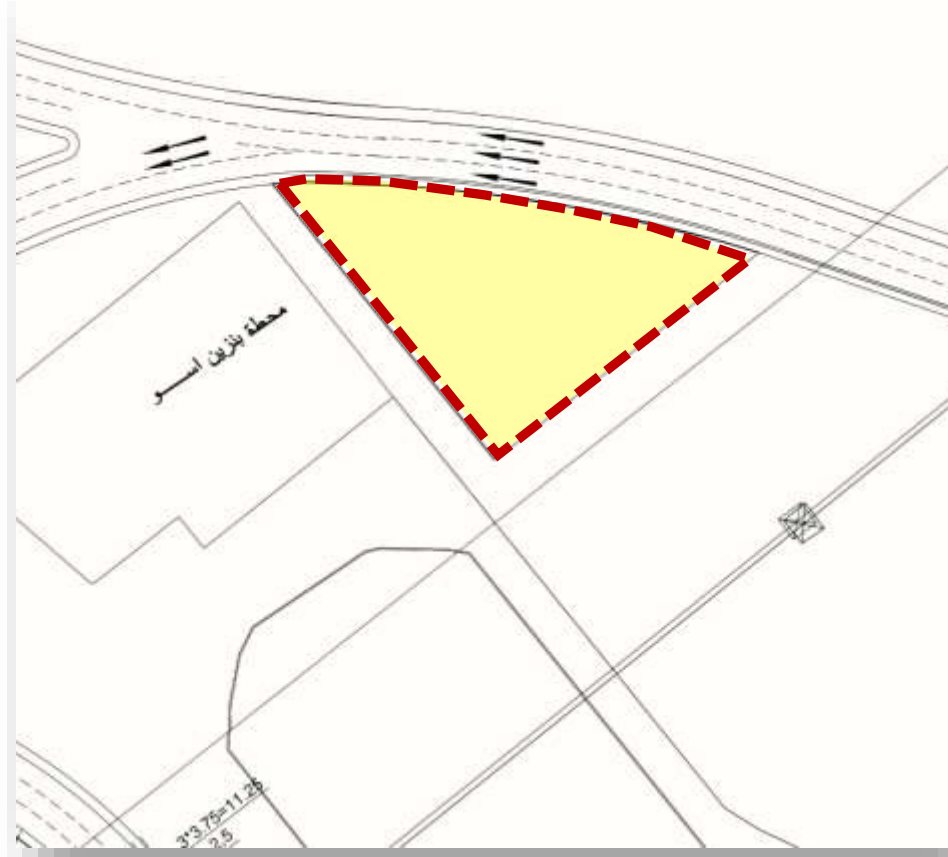


1/1/2022



(1) قطعة ارض رقم (بدون) بمساحة 2695 متر مربع بمدخل المدينة بنشاط كافتريات
ومطاعم

1/1/2022



الإشتراطات البنائية

قيمه مقابل الانتفاع السنوي

بالجنيه المصري

552475

قيمة التامين

بالجنيه المصري

55250

- النسبة البنائية 5% من مساحة قطعة الارض والارتفاع ارضي فقط والردود 10 متر من جميع الجهات
- انشاءات سهلة الفك والتركيب
- تقوم الشركة بكافة اعمال الصيانه لعناصر تنسيق الموقع واعمال المرافق (شبكات الري + أعمده اناره + الخ) لكامل المنطقة محل التطوير
- الاشتراطات العامة
- مده حق الانتفاع ثلاثة سنوات ويتم تجديدها طبقا لالية التخصيص بنظام مقابل الانتفاع المذكورة بالموقع وذلك حال عدم تعارضها مع خطط التنمية بالمدينة وبموافقة الطرفين.
- الا تتسبب في شكوي و ازعاج للمناطق السكنية المجاورة.
- الالتزام بعدم استغلال الموقع الا في الغرض المخصص له ويحق للهيئة وجهاز المدينة ازالة اي مخالفات علي نفقة الشركة
- الحفاظ علي نظافة البنية والالتزام بعدم زيادة المساحة المحددة
- الالتزام بعدم احداث اي اضرار علي استخدامات قطع الاراضي المحيطة
- الالتزام بالمحافظة علي المرافق القائمة ان وجدت وحال وجود أي كسور بشبكة المرافق المحيطة يتم الإصلاح على نفقة الشركة.
- الإلتزام بألية التخصيص بنظام مقابل الإنتفاع المعمول بها بهينة المجتمعات العمرانية الجديدة.
- المساحات تحت العجز والزيادة طبقا للتحديد النهائي الذي يصدر من ادارة المساحة بجهاز المدينة
- مراعاة احكام القانون رقم 140 لسنة 1996 بشأن الاشغالات ، و الاليات الواردة بقرار مجلس ادارة الهيئة رقم 133 لسنة 2020 و المتضمن آليات التخصيص بنظام مقابل الانتفاع.