

جمهورية مصر العربية



رَأْسُ السَّنَةِ الْجُمْهُورِيَّةِ

الجريدة الرسمية

الثمن ١٥ جنيهاً

السنة التاسعة والستون	الصادر في ٢ رمضان سنة ١٤٤٧ الموافق (١٩ فبراير سنة ٢٠٢٦ م)	العدد ٨
--------------------------	--	------------

محتويات العدد :

رقم الصفحة

قرارات رئيس مجلس الوزراء

٣	قرار رقم ٢٨٨ لسنة ٢٠٢٦
١٤	قرار رقم ٢٨٩ لسنة ٢٠٢٦
٢٤	قرار رقم ٢٩٠ لسنة ٢٠٢٦



وزارة الداخلية
الجمهورية العربية السورية
الأميرية

قرار رئيس مجلس الوزراء

رقم ٢٨٨ لسنة ٢٠٢٦

رئيس مجلس الوزراء

بعد الاطلاع على الدستور ؛

وعلى قانون نظام الإدارة المحلية الصادر بالقانون رقم ٤٣ لسنة ١٩٧٩
ولائحته التنفيذية ؛

وعلى القانون رقم ١٠ لسنة ١٩٩٠ بشأن نزع ملكية العقارات للمنفعة العامة
ولائحته التنفيذية ؛

وعلى قرار رئيس الجمهورية رقم ٣٠٤ لسنة ٢٠٢٤ بتفويض رئيس مجلس الوزراء
فى بعض الاختصاصات ؛

وعلى قرار رئيس مجلس الوزراء رقم ٢٤٩٧ لسنة ٢٠٢٥ باعتبار مشروع استكمال
خطى مونوريل شرق النيل (العاصمة الإدارية) ومونوريل غرب النيل (السادس من
أكتوبر) بنطاق محافظتى القاهرة والجيزة من أعمال المنفعة العامة ؛
وبناءً على ما عرضه نائب رئيس مجلس الوزراء للتنمية الصناعية ووزير وزارتى
الصناعة والنقل ؛

قرر:

(المادة الأولى)

تُضاف الخريطة المساحية والكشف وكارت الوصف المرفقين بهذا القرار إلى
الخرائط المساحية والكشوف وكروت الوصف المرفقة بقرار رئيس مجلس الوزراء رقم
٢٤٩٧ لسنة ٢٠٢٥ المشار إليه .

(المادة الثانية)

يُنشر هذا القرار فى الجريدة الرسمية .

صدر برئاسة مجلس الوزراء فى ٦ شعبان سنة ١٤٤٧ هـ

(الموافق ٢٥ يناير سنة ٢٠٢٦ م) .

رئيس مجلس الوزراء

دكتور/ مصطفى كمال مدبولى

وزارة النقل

مذكرة إيضاحية

لقرار رئيس مجلس الوزراء

بشأن تعديل قرار رئيس مجلس الوزراء رقم ٢٤٩٧ لسنة ٢٠٢٥ بإضافة خريطة مساحية وكشف وكارت وصف قطعة الأرض اللازمة لإقامة منطقة انتظار سيارات ومنطقة خدمات لخدمة محطة مسجد الفتاح العليم بمونوريل شرق النيل (العاصمة الإدارية) إلى الخرائط المساحية والكشوف وكروت الوصف المرفقة بقرار رئيس مجلس الوزراء المذكور

سبق وأن صدر قرار السيد الدكتور رئيس مجلس الوزراء رقم ٢٤٩٧ لسنة ٢٠٢٥ باعتبار مشروع استكمال خطى مونوريل شرق النيل (العاصمة الإدارية) ومونوريل غرب النيل (السادس من أكتوبر) بنطاق محافظتى القاهرة والجيزة من أعمال المنفعة العامة، وذلك على النحو الموضح بالمذكرة الإيضاحية والخرائط المساحية والكشوف وكروت الوصف المرفقة بهذا القرار.

وتم نشر القرار بالجريدة الرسمية بتاريخ ٢٠٢٥/٨/٢١

يتطلب تنفيذ المشروع الصادر بشأنه قرار رئيس مجلس الوزراء رقم ٢٤٩٧ لسنة ٢٠٢٥ المشار إليه، إقامة منطقة انتظار سيارات ومنطقة خدمات على مساحة ٣,٧٢,٧٢م^٢، وذلك لخدمة محطة مسجد الفتاح العليم بالمشروع سالف الذكر فى نطاق محافظة القاهرة .

تم إعداد خريطة مساحية موضحًا بها حدود ومعالم المساحة المشار إليها، وكارت وصف، وكشف حصر للملاك الظاهرين لها، وذلك لإضافتهم إلى الخرائط المساحية والكشوف وكروت الوصف الخاصة بمشروع استكمال خطى مونوريل شرق النيل (العاصمة الإدارية) ومونوريل غرب النيل (السادس من أكتوبر) بنطاق

محافظتى القاهرة والجيزة المرفقة بقرار رئيس مجلس الوزراء رقم ٢٤٩٧ لسنة ٢٠٢٥
سالف البيان.

وبناء عليه فقد تم إعداد مشروع قرار لتعديل قرار رئيس مجلس الوزراء
رقم ٢٤٩٧ لسنة ٢٠٢٥ ، وذلك بإضافة الخريطة المساحية والكشف وكارت
الوصف الخاص بقطعة الأرض اللازمة لإقامة منطقة انتظار سيارات ومنطقة خدمات
لخدمة محطة مسجد الفتاح العليم فى نطاق محافظة القاهرة إلى الخرائط المساحية
والكشوف وكروت الوصف المرفقة بقرار رئيس مجلس الوزراء رقم ٢٤٩٧ لسنة ٢٠٢٥
سالف الذكر.

وفى ضوء ما تقدم، نتشرف بأن نرفق مشروع قرار رئيس مجلس الوزراء بتعديل
قرار رئيس مجلس الوزراء رقم ٢٤٩٧ لسنة ٢٠٢٥ بإضافة الخريطة المساحية والكشف
وكارت الوصف المرفقين إلى الخرائط المساحية والكشوف وكروت الوصف المرفقة بقرار
رئيس مجلس الوزراء رقم ٢٤٩٧ لسنة ٢٠٢٥ ، وذلك على النحو الموضح بعاليه.

وتفضلوا بقبول فائق الاحترام

نائب رئيس مجلس الوزراء للتنمية الصناعية

وزير الصناعة والنقل

فريق مهندس / كامل عبد الهادى الوزير



مشروع موزيل العاصمة الإدارية (شرق النيل)
 حذف الملاحة الظاهر بين الأراضي المطلوب إعادة تخصيصها

①

٢٨٨٨٨٨

رو

سرقم ك U

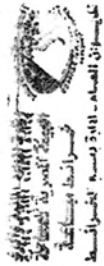
المنطقة على المسار	الغرض من إعادة التخصيص	نوع المنشأة	المساحة المطلوبة (م ^٢)	العناكب الظاهر للأرض	ملاحظات
محطة رقم (١٥) محطة مسجد الفلاح العليم	إشياء منقولات وخدمات لمحطة موزيل الفلاح العليم	أرض فضاء	٢٢٠٧٢,٣	الهيئة العامة للطرق والكهرباء (حرم الطريق الدائري الأوسطي)	١



أرجو

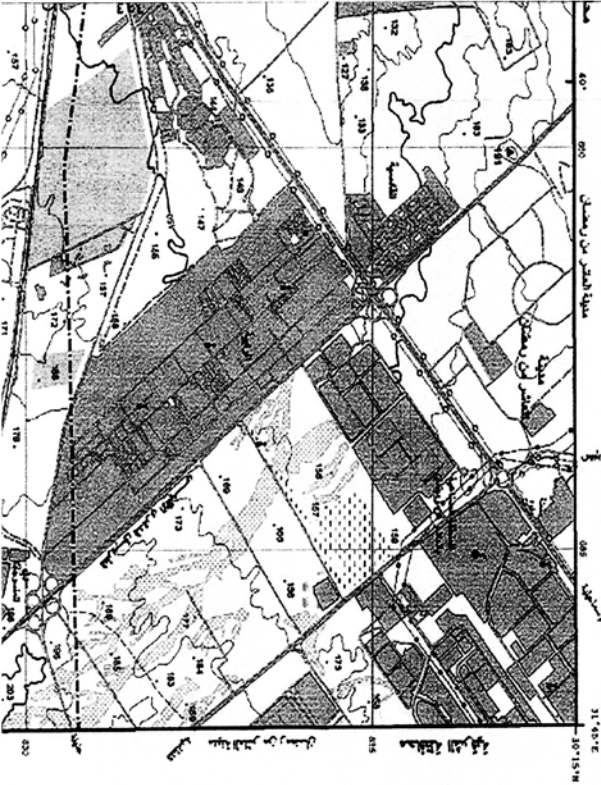
مدينة

ormerly)



نوحه رقم 11a NH36 SHEET

1 / C/M

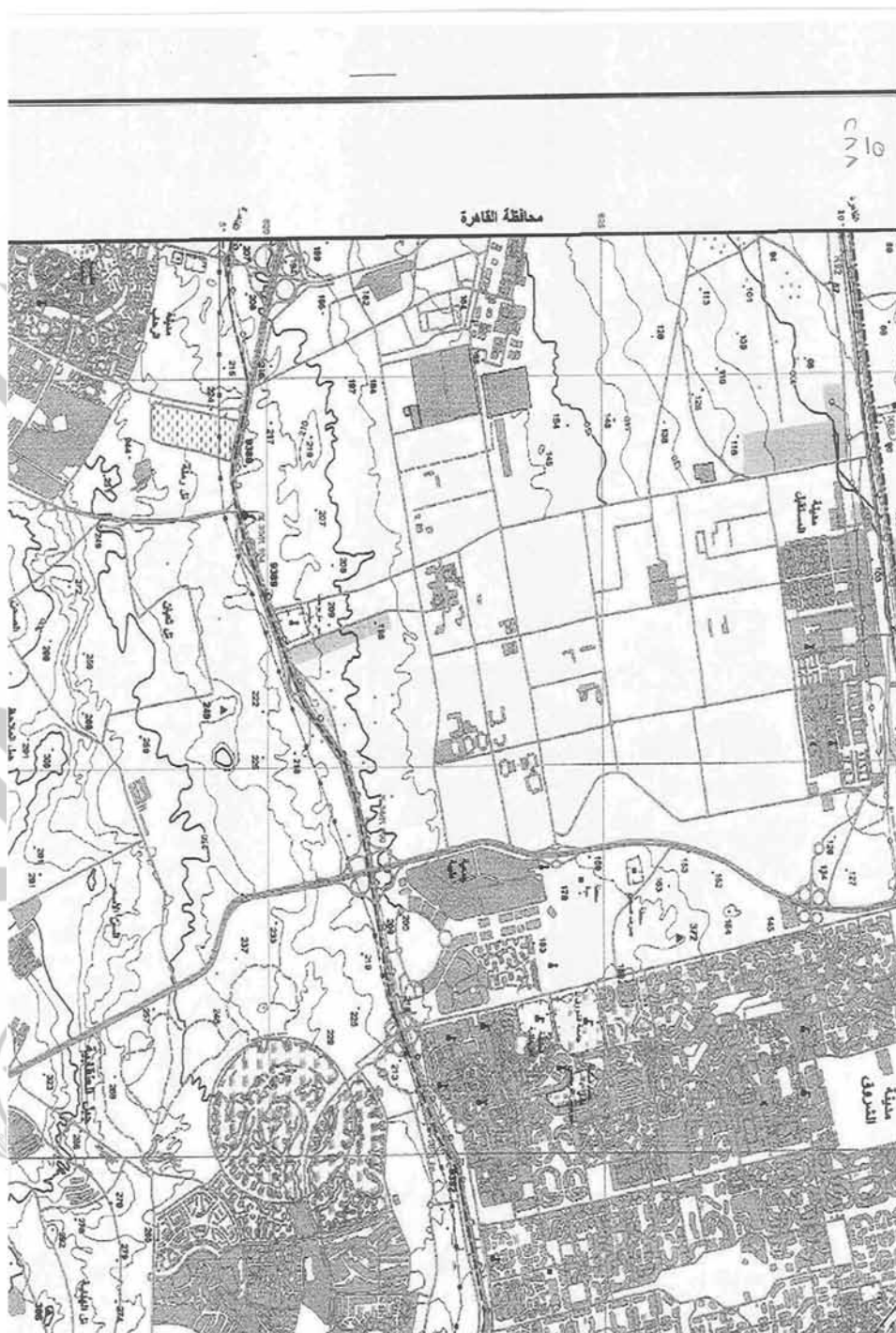


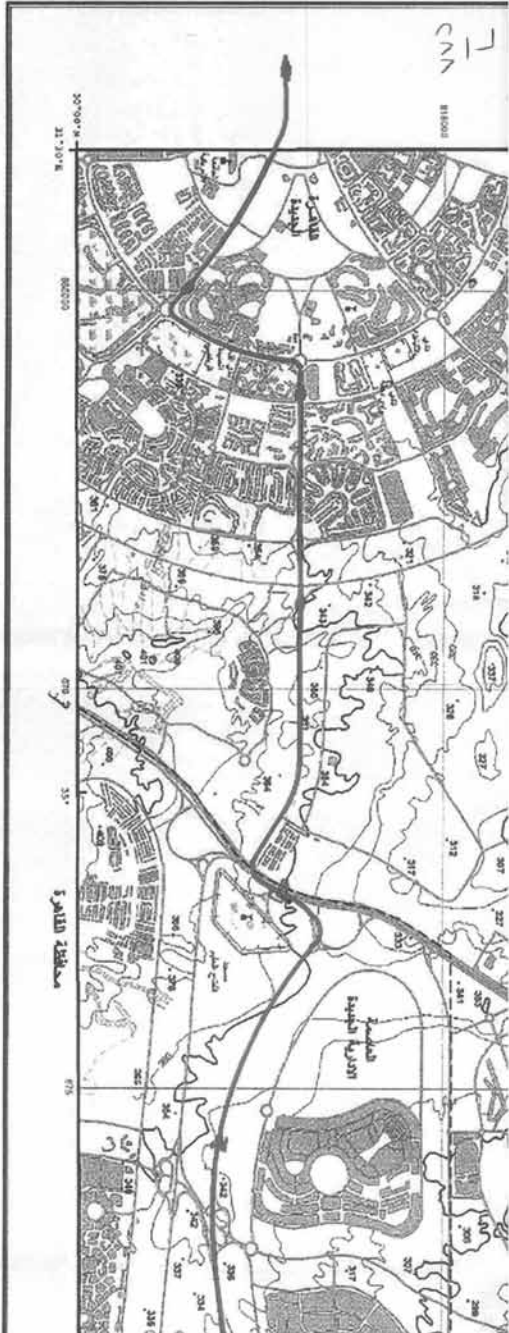
جمهورية مصر العربية
ARAB REPUBLIC OF EGYPT

LEGEND

ملاحظات الخريطة

Dual Carriage road	طريق مزدوج حارات
Main paved road	طريق رئيسي مبسط
Secondary paved road	طريق ثانوي مبسط
Unpaved road	طريق مهيكل غير مبسط
Track	سكك حديد
Road Under construction	طريق تحت الإنشاء
Tunnel (70 km)	طريق نفق (70 كم)
Bridge (< 70 ton)	جسر خفيف (أقل من 70 طن)
Bridge (Wood)	جسر خشبي
Canal	قناة
Kilometer marker	علامة كيلومتر
Singal track	خط إشارة
Remway flexible track	خط سكة حديد مرنة
Stop	محطة
Station	محطة
Build up area	مناطق سكنية
Buildings	مباني ومباني
Government Buildings	مباني حكومية
Relics / Historical site	مناطق أثرية / أماكن تاريخية
Wall	جدار
Wire fence	سور سلكي
Shrine / Mosque	مسجد / معبد
Church	كنيسة
Modern cemetery	مقابر حديثة
Christian cemetery	مقابر مسيحية
Jewish cemetery	مقابر يهودية
Hospital	مستشفى





INDEX OF ADJOINING SHEETS

الرقم	الاسم	الاسم	الاسم
Sheet No.	Name	Name	Name
134	محافظة طابحا	محافظة طابحا	محافظة طابحا
218	محافظة طابحا	محافظة طابحا	محافظة طابحا
219	محافظة طابحا	محافظة طابحا	محافظة طابحا
220	محافظة طابحا	محافظة طابحا	محافظة طابحا

GRID

Block notes show the geographical grid and red lines show the red line projection grid.

Original 2011 UTM Zone 32N, 31°E, 815,000

PROJECTION AND BASIC DATA

Transverse Mercator Projection

Ellipsoid: Everest 1830

Horizontale Datum

Vertical Datum

Mean Sea Level/Alexandria, 1900

SCALE 1 : 50,000



مقياس الرسم 1 : 50,000
 طول القوس 100 متر
 طول القوس 200 متر
 طول القوس 300 متر
 طول القوس 400 متر
 طول القوس 500 متر
 طول القوس 600 متر
 طول القوس 700 متر
 طول القوس 800 متر
 طول القوس 900 متر
 طول القوس 1000 متر

SHEET NUMBERING SYSTEM

- Each 1:50,000 map sheet is divided into 16 sheets, 1:250,000 numbered in Roman numerals A to P. The alphabet is added to the 1:50,000 sheet number for example 1:50,000 1000 1000 sheet is divided into 6 sheets 1:100,000 numbered 1 to 6. The number 1 is added to the 1:250,000 1000 sheet number for example 1000 1.
- Each 1:100,000 map sheet is divided into 4 sheets, 1:50,000 numbered in Latin alphabet letters A to D. The alphabet is added to the 1:100,000 map sheet number for example 1000 1000 1000 1000.

First Edition 1988, Map produced by the Planning, Management and Mapping Department in cooperation with the Geomatics Centre, Surveying and Mapping Corporation under United States Agency for International Development project number 200-01120.
 The second edition of 2008 has been updated by Egyptian General Survey Authority.

محافظة طابحا



قرار رئيس مجلس الوزراء رقم ٢٨٩ لسنة ٢٠٢٦

رئيس مجلس الوزراء

بعد الاطلاع على الدستور ؛

وعلى قانون نظام الإدارة المحلية الصادر بالقانون رقم ٤٣ لسنة ١٩٧٩ ولائحته التنفيذية ؛

وعلى القانون رقم ١٠ لسنة ١٩٩٠ بشأن نزع ملكية العقارات للمنفعة العامة ولائحته التنفيذية ؛

وعلى قرار رئيس الجمهورية رقم ٥٧٨ لسنة ٢٠٢٢ بشأن تخصص بعض المساحات لصالح صندوق التنمية الحضرية لاستخدامها فى تنفيذ مشروع التطوير العمرانى لعواصم المحافظات والمدن الكبرى (سكن لكل المصريين) ومنها مساحة ٢٠,٤٢ فدان ناحية مركز ومدينة الزقازيق - محافظة الشرقية (أرض الحريرى) ؛

وعلى قرار رئيس الجمهورية رقم ٣٠٤ لسنة ٢٠٢٤ بتفويض رئيس مجلس الوزراء فى بعض الاختصاصات ؛

وعلى قرار رئيس مجلس الوزراء رقم ١٧٧٩ لسنة ٢٠٢١ بشأن إنشاء صندوق التنمية الحضرية ؛ وبناءً على ما عرضه رئيس مجلس إدارة صندوق التنمية الحضرية ؛

قرر:

(المادة الأولى)

يُعتبر من أعمال المنفعة العامة مشروع نزع ملكية قطعة الأرض البالغة مساحتها ٢٠١٥٧٠ والملازمة لتنفيذ طريق رابط بين مشروع (جساد داره) المقام على أرض الحريرى بمركز ومدينة الزقازيق - محافظة الشرقية ضمن المشروع القومى لتطوير عواصم المحافظات والمدن الكبرى (سكن لكل المصريين) والطريق العام .

(المادة الثانية)

يُستولى بطريق التنفيذ المباشر على قطعة الأرض المشار إليها فى المادة السابقة، والمبين موقعها ومساحتها وحدودها وأسماء ملاكها الظاهرين بالمذكرة الإيضاحية والرسم التخطيطى وبيان التحديد والكشف المرفقين .

(المادة الثالثة)

يُنشر هذا القرار فى الجريدة الرسمية .

صدر برئاسة مجلس الوزراء فى ٦ شعبان سنة ١٤٤٧ هـ

(الموافق ٢٥ يناير سنة ٢٠٢٦ م) .

رئيس مجلس الوزراء

دكتور/ مصطفى كمال مدبولى

صندوق التنمية الحضرية

مذكرة إيضاحية

للعرض على السيد الدكتور المهندس رئيس مجلس الوزراء

الموضوع :

بشأن تقرير صفة النفع العام لقطعة الأرض البالغ مساحتها (١٥٧٠)م^٢ الكائنة ضمن قطعة الأرض رقم (٦٩ ب مدن) بشوارع الفالوجة - مدينة الزقازيق - محافظة الشرقية والمحددة الوصف والمعالم والحدود بالخريطة الصادرة عن الهيئة المصرية العامة للمساحة، لتنفيذ المسار اللازم لربط مشروع (جياذ داره) ضمن المشروع القومى لتطوير عواصم المحافظات والمدن الكبرى بالطريق العام.

العرض :

بالإشارة إلى قرار السيد رئيس الجمهورية رقم ٥٧٨ لسنة ٢٠٢٢ بتخصيص بعض المساحات لصالح صندوق التنمية الحضرية لاستخدامها فى تنفيذ مشروع التطوير العمرانى لعواصم المحافظات والمدن الكبرى، ومن بينها مساحة ٤٢ . ٢٠ فدان (أرض الحريرى) الكائنة بناحية مركز ومدينة الزقازيق - محافظة الشرقية. وحيث قام الصندوق بإنشاء كومباوند «جياذ داره» سكنى خدمى متكامل على قطعة الأرض المشار إليها والذي يتكون من عدد (٤٠) عمارة سكنية بإجمالى عدد (١٤٤٠) وحدة سكنية ومنطقة خدمية.

ونظراً لعدم وجود طريق رابط بين المشروع المشار إليه والطريق العام ، وهو الأمر الذى يتعذر معه الوصول للمشروع.

الأمر الذى حدا بالصندوق مخاطبة الهيئة المصرية العامة للمساحة بشأن طلب التوجيه لمديرية المساحة بالشرقية لإجراء الرفع المساحى وإعداد كشف الملاك الظاهرين للمساحة المشار إليها تمهيداً لاستصدار قرار المنفعة العامة بشأنها بغرض فتح طريق رابط بين المشروع المشار إليه والطريق العام.

وبتاريخ ٢٠٢٤/١١/٧ ورد إلى الصندوق كتاب السيد المهندس محافظ الشرقية رقم (٧٨٠) مرفقاً به صورة من كتاب مديرية المساحة بالشرقية - مكتب المشروعات رقم (٤٢٨٩) المؤرخ ٢٠٢٤/١٠/٢٢ والمتضمن طلب تكاليف أعمال رفع أسماء الملاك الظاهرين للمسار المقترح بقيمة إجمالية مقدارها (٢٠٧٠٠) جنيه.

وعلى ذلك قام الصندوق بتحويل المبلغ المشار إليه على الكود المؤسسى الخاص بمديرية المساحة بالشرقية بتاريخ ٢٠٢٤/١٢/٣

وبتاريخ ٢٠٢٥/٦/٢٢ ورد إلى كتاب السيد المهندس محافظ الشرقية رقم (بدون) والمؤرخ ٢٠٢٥/٦/١١ والمرفق به أصل التقرير الوارد من الهيئة العامة للمساحة بشأن دراسة وتسعير قيمة المساحة المطلوب نزع ملكيتها.

وعلى ذلك قام الصندوق بتحويل مبلغ مقداره (٦٥) مليون جنيه قيمة التعويضات المقررة بالتقرير على الكود المؤسسى الخاص بمديرية المساحة بالشرقية بتاريخ ٢٠٢٥/٨/١٤

وبتاريخ ٢٠٢٥/١٢/٧ ورد إلى الصندوق كتاب مديرية المساحة بالشرقية رقم (٤٥٨١) مرفقاً به الخرائط المساحية المعتمدة من المديرية موقع عليها المسار المقترح للطريق، وكذا كشف الملاك الظاهرين معتمد للمساحة المشار إليه، وأيضاً بيان تحديد معتمد لهذه المساحة.

الرأي :

نعرض الأمر على سيادتكم للتفضل بالموافقة على استصدار قرار إضفاء صفة النفع العام على الأراضي اللازمة والواقعة ضمن الحدود الواردة بكشف التحديد

والخرائط المساحية وكشف الملاك الظاهرين المرفقة لصالح صندوق التنمية الحضرية طبقاً للقانون رقم ١٠ لسنة ١٩٩٠ بشأن نزع ملكية العقارات للمنفعة العامة لتنفيذ الطريق الرابط بين مشروع (جياذ داره) - مدينة الزقازيق - محافظة الشرقية ضمن المشروع القومى لتطوير عواصم المحافظات والمدن الكبرى والطريق العام .

والأمر مفوض لسيادتكم

رئيس مجلس إدارة

صندوق التنمية الحضرية

المهندس / خالد صديق





بيان تفصيلي
الاسم المعطى الذي يربط بين الممرات السكنية في أرض الميراثي بطريق القدس بمدينة الزقزاق - القدس

١

٢٨٩٥٥

مديرية المساحة بالقدس
مكتب المسح وعات

م	المحافظة	المركز	القرية	اسم الحوض ورقمه	رقم القطعة	الرمز	المساحة	المسحود والاطوال
١	القدس	الزقزاق	الزقزاق	شارع القلوجة وقبله حوض السرد والثالثة بمرق ١٣	ضمن القطعة ٦٩ متر	A	١٧٢٠ متر مربع	الحض البحرى: شارع القلوجة حليا جسر كرسه الذي سبقا بطول ١٦ متر الحض الشرقى: بقى القطعة ٦٩ ب من شارع القلوجة بطول ٨٧,٠٣ متر الحض القبلى: بشارع رقم ٢٣٥ اريوية وعلمية) مرسه الزراعة التثوية بطول ٢٤,٥٧ متر بشارع الحض الغربى: بقى القطعة ٦٩ ب من شارع القلوجة بطول ١٠٦,٣٠ متر

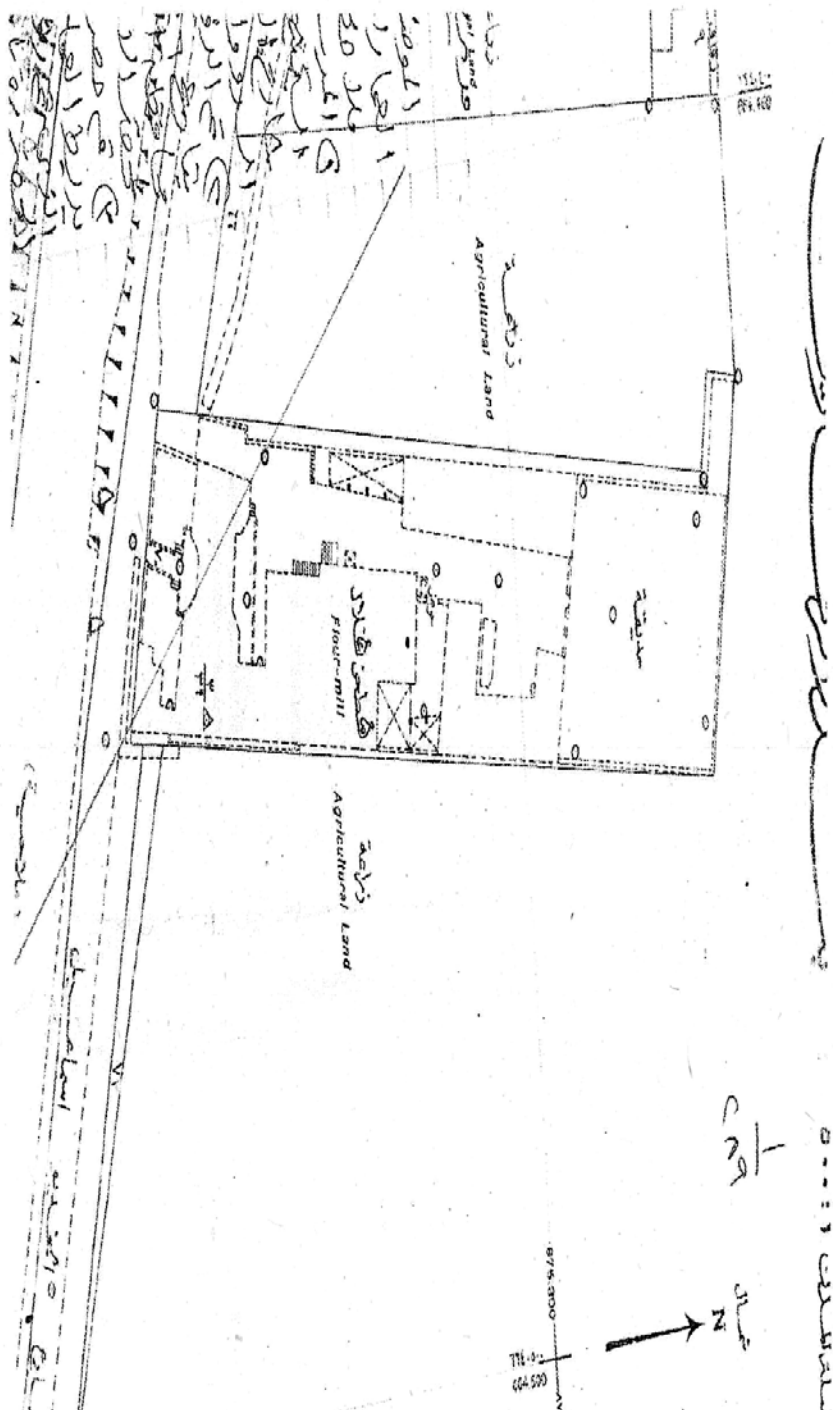


بمقتضى
مجلس مدير عام مديرية المساحة بالقدس

د. محمد
مدير مديرية المساحة بالقدس
٢٠٢٥/١١/٥٣

د. محمد
مدير مديرية المساحة بالقدس

م. محمد
مدير مديرية المساحة بالقدس



BLOCK 26

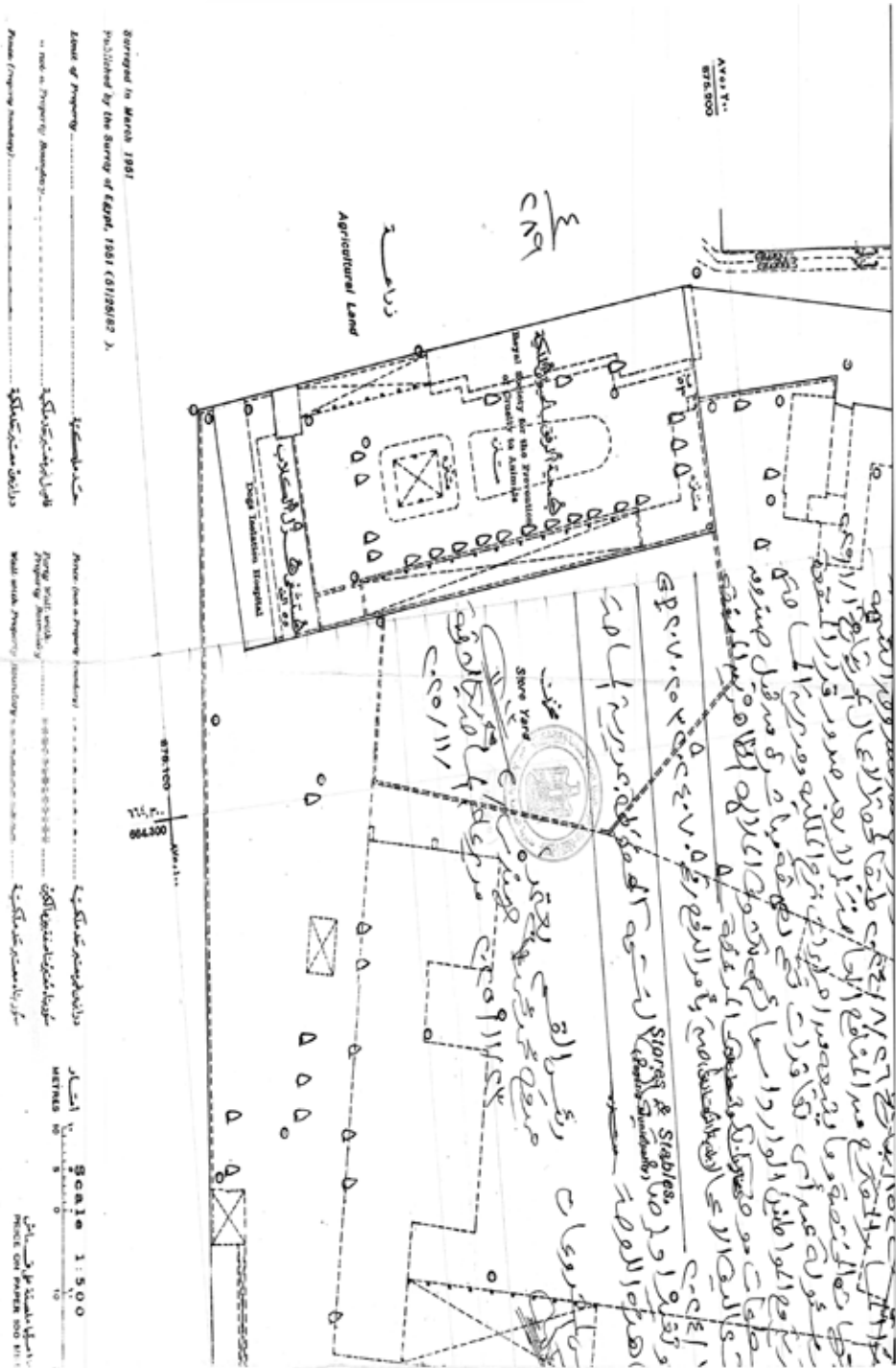
EGYPT-TOWN SERIES 1:500

ZAGAZIG (BANDAR EL ZAQAZIQ)



منطقة ٢٧
Block 27

منطقة ٢٦
Block 26



Surveyed in March 1991
 Published by the Survey of Egypt, 1991 (01/20/91) X

Zone of Property
 as per Property Boundary
 From (Project Boundary)

Area (as a Property Boundary)
 Ring Wall with
 Property Boundary
 Wall with Property Boundary

Zone of Property
 as per Property Boundary
 From (Project Boundary)

Scale 1:500
 METRS 10
 METRS 20
 NORTH

قرار رئيس مجلس الوزراء

رقم ٢٩٠ لسنة ٢٠٢٦

رئيس مجلس الوزراء

بعد الاطلاع على الدستور ؛

وعلى قانون نظام الإدارة المحلية الصادر بالقانون رقم ٤٣ لسنة ١٩٧٩
ولائحته التنفيذية ؛

وعلى القانون رقم ١٠ لسنة ١٩٩٠ بشأن نزع ملكية العقارات للمنفعة العامة
ولائحته التنفيذية ؛

وعلى قرار رئيس الجمهورية رقم ٣٠٤ لسنة ٢٠٢٤ بتفويض رئيس مجلس الوزراء
فى بعض الاختصاصات ؛

وعلى قرار رئيس مجلس الوزراء رقم ٤٣٦٨ لسنة ٢٠٢٤ باعتبار مشروع إنشاء
المرحلة الأولى من محور وسط الدلتا فى المسافة من شرق كوبرى الباجورية حتى كوبرى
الرياح البحيرى فى نطاق محافظتى البحيرة والمنوفية من أعمال المنفعة العامة ؛
وبناءً على ما عرضه نائب رئيس مجلس الوزراء للتنمية الصناعية ووزير وزارتى
الصناعة والنقل ؛

قرر:

(المادة الأولى)

يُضاف إلى أعمال المنفعة العامة الصادر بشأنها قرار رئيس مجلس الوزراء
رقم ٤٣٦٨ لسنة ٢٠٢٤ المشار إليه ، بعض الأراضى اللازمة لتنفيذ المشروع
بناحيتى (مغنين - أبورية) فى نطاق محافظة البحيرة ، وذلك على النحو الموضح
بالمذكرة الإيضاحية والخرائط المساحية والكشوف المرفقة .

(المادة الثانية)

يُستولى بطريق التنفيذ المباشر على الأراضى الإضافية المشار إليها فى المادة السابقة والمبين موقعها ومساحتها وحدودها وأسماء ملاكها الظاهرين بالمذكرة الإيضاحية والخرائط المساحية والكشوف المرفقة .

(المادة الثالثة)

يُنشر هذا القرار فى الجريدة الرسمية .

صدر برئاسة مجلس الوزراء فى ٦ شعبان سنة ١٤٤٧ هـ

(الموافق ٢٥ يناير سنة ٢٠٢٦ م) .

رئيس مجلس الوزراء

دكتور/ مصطفى كمال مدبولى



وزارة النقل

مذكرة إيضاحية

لقرار رئيس مجلس الوزراء

بشأن تعديل قرار رئيس مجلس الوزراء رقم ٤٣٦٨ لسنة ٢٠٢٤

فى ضوء خطة وزارة النقل نحو إنشاء محاور عرضية على النيل تربط شبكة الطرق شرق وغرب النيل ومن ضمنها مشروع إنشاء محور وسط الدلتا لربط طريق القاهرة / الإسكندرية الزراعى شرقاً بمحافظة المنوفية حتى كوبرى الرياح البحرى غرباً بمحافظة البحيرة .

صدر قرار رئيس مجلس الوزراء رقم ٤٣٦٨ لسنة ٢٠٢٤ باعتبار مشروع المرحلة الأولى من محور وسط الدلتا فى المسافة من شرق كوبرى الباجورية حتى كوبرى الرياح البحرى فى نطاق محافظتى البحيرة والمنوفية من أعمال المنفعة العامة ، وتم نشره بالجريدة الرسمية فى ٢٠٢٥/١/٩

طلبت مديرية المساحة بالبحيرة إضافة نواحي (مغنين - أبورية) بنطاق محافظة البحيرة إلى قرار رئيس مجلس الوزراء رقم ٤٣٦٨ لسنة ٢٠٢٤ نظراً لعدم استكمال إجراءات إشهار قرار نزع الملكية الذى سبق انتهاءه بتاريخ ٢٠٢٤/١١/٧ وذلك لإمكان إنهاء إجراءات المشروع (الحصر والعرض والنشر والتعاقد مع اصحاب الشأن والمراجعة وإيداع النماذج بالشهر العقارى ...) طبقاً للقانون رقم ١٠ لسنة ١٩٩٠ وتعديلاته ، وذلك مما يستلزم تعديل قرار رئيس مجلس الوزراء رقم ٤٣٦٨ لسنة ٢٠٢٤ حتى يتسنى لمديرية المساحة المختصة استكمال إجراءات نزع الملكية وصرف التعويضات للمستحقين .

تنص المادة (١٢) من القانون رقم ١٨٧ لسنة ٢٠٢٠ الصادر بتعديل بعض أحكام القانون رقم ١٠ لسنة ١٩٩٠ بشأن نزع ملكية العقارات للمنفعة العامة على

أنه: «إذا لم تودع النماذج أو القرار الوزارى طبقاً للإجراءات المنصوص عليها فى هذا القانون خلال ثلاث سنوات من تاريخ نشر قرار المنفعة العامة فى الجريدة الرسمية ، عدّ القرار كأن لم يكن بالنسبة للعقارات التى لم تودع النماذج أو القرار الخاص بها». قامت الهيئة العامة للطرق والكبارى بإيداع مبلغ ١٢٧ مليون جنيه بحساب مديرية المساحة بالبحيرة لتعويضات نزع الملكية للأراضى اللازمة لتنفيذ المشروع .
مرفق طيه ما يلى :

١ - عدد (٨) كشوف معتمدة من مديرية المساحة بالبحيرة بأسماء الملاك الظاهرين للأراضى المطلوب نزع ملكيتها لصالح المشروع وممهورين بخاتم شعار الجمهورية - (مرفق رقم ١) .

٢ - عدد (٣) خرائط مساحية بالتخطيط الإجمالى للمشروع - (مرفق رقم ٢) . وفى ضوء ما تقدم، نتشرف بأن نرفق مشروع قرار لتعديل قرار رئيس مجلس الوزراء رقم ٤٣٦٨ لسنة ٢٠٢٤ باعتبار مشروع تنفيذ المرحلة الأولى من محور وسط الدلتا فى المسافة من شرق كوبرى الباجورية حتى كوبرى الرياح البحرى فى نطاق محافظتى البحيرة والمنوفية وذلك بإضافة نواحي (مغنين - أبورية) بنطاق محافظة البحيرة إلى أعمال المنفعة العامة طبقاً لطلب الهيئة المصرية العامة للمساحة لإمكان استكمال إجراءات صرف التعويضات وذلك على النحو الموضح به عليه .

تحريراً فى ٢٢/١٢/٢٥

وتفضلوا بقبول فائق الاحترام

نائب رئيس مجلس الوزراء للتنمية الصناعية

وزير الصناعة والنقل

فريق مهندس / كامل عبد الهادى الوزير

مرفوع رقم ٤١٦

①

روفا

الهيئة المصرية العامة للمساحة
مديرية المساحة بالبحيرة
مكتب المشروعات

الموضوع / كشف بأسماء الملاك النظارين وواضعي اليد المتداخلين في مشروع ٤٦٤ طرق (إنشاء محور وسط بلدنا - بناحية مغنين - مركز كوم حمادة

م	الإسم	القطعة	اسم العوض	المسطح			ملاحظات
				ع	ط	ف	
١	ابراهيم اندريس	٨ من ٤٥	حوض الجزيرة ٣ جزير فصل ثالث	٧	٨	٠	
٢	خالد شعبان صابر	٨ من ٢٩		١٤	٨	٠	
٣	سامي رمضان بقلنجي	٨ من ١٠		٦	١١	٠	
٤	محمد ابراهيم السيد رشوان	٨ من ١		٦	١٤	٠	
٥	حماده حمز	٨ من ٤٤		١٨	٣	٠	
٦	صبحي عبدالطعم السيد الصعدي	٨ من ٤٣		١٨	٤	٠	
٧	فهييم كامل علام	٨ من ٤٢		٢٠	٣	٠	
٨	محمد محمد رياض العشماوي	٨ من ٣٨		١٤	١١	٠	
٩	ابراهيم قطب عبد الله ابراهيم	٨ من ٣٧		١٩	١٠	٠	
١٠	احمد كمال احمد الفطاح	٨ من ٣٦		١	٧	٠	
١١	و/عبد الفتاح الشاطري الصليم	٨ من ٣٣		١٧	٥	٢	
١٢	يوسف عبد الفتاح يوسف فوج	٨ من ٣٦		١١	١٤	١	
١٣	عبد الله فتح الله شاهين	٨ من ٣٢		١٦	١٥	١	
١٤	كريم احمد على حسن يونس يوسف احمد على حسن يونس (متلاصلة)	١٣٠ من ١٢٠	حوض الجزيرة ٣ جزير فصل اول	٠	٧	٠	
		٩٤ من ١٢٩		٨	٣	٠	
		كامله		٧	١٠	٠	
		١٤١ من ١٤١		٧	٠	١	
		١٣٤ من ١٢٧		١٦	١٣	٠	
		١٣٧ من ١٢٧		١٦	٢٣	٠	
		١٣٩ من ١١٩		٢	١٤	٠	
		١٣٣ من ١٢٧		٠	٧	٠	
		١٣٦ من ١٢٦		٢	٨	٠	
		١٣٨ من ١١٩		١٨	١٣	٠	

رئيس مكتب المشروعات
قنى

مدير عام مديرية المساحة بالبحيرة

٢

٥

الهيئة المصرية العامة للمساحة
مديرية المساحة بالبحيرة
مكتب المشروعات

الموضوع / كشف بأسماء الملاك النظارين وواضعي اليد المتداخلين في مشروع ٤٢٣ طرق (انشاء محور وسط الدلتا - بناحية مغنين - مركز كوم حمادة

م	الإسم	القطعة	اسم الحوض	المسطح			ملاحظات
				م	ط	ف	
١٥	كريم احمد على حسن يونس يوسف احمد على حسن يونس (منسفة)	١٤٧ من ١٢٨	حوض الجزيرة ٣ جزير فصل تالى / حوض الساحل وابو راضى ٢ قسم تالى (تاور الناحية	١٨	١٣	٠	
		٨١ من ١٥٠		٧	٣	١	
١٦	ورثة الحسن على يونس وهم ١/ هناد مصيلحي على مصيلحي ٢/ جهان محمد حسين بنوى ٣/ على وديت و عمر (وحسن وروان القصر اولاد حسن على حسن يونس)	١٣٨ من ٧		١	٥	٠	
		١٣١ من ١٤١		٤	١٧	٠	
		١٢٢ من ١٤٥		٢١	٢	٠	
١٧	منسفة	١٥٣ من ٧٨		٥	٤	٠	
١٨	منسفة	٢٨٤		٧	١	٠	
١٩	صبرى احمد محمد وهيدى	٢٨١		١٥	١٠	٠	
٢٠	عطية عيسى عبد ربه	١٦٥		٦	٦	٠	
٢١	علاء الدين فضل محمد وهيدى	٢٦٦		١	٤	٠	
٢٢	علاء الدين فضل محمد وهيدى	٢٧٠		١٠	٤	٠	
٢٣	علاء الدين فضل محمد وهيدى	٢٧١		١٩	٢	٠	
٢٤	علاء الدين فضل محمد وهيدى	٢٧٢		٢٣	٣	٠	
٢٥	علاء الدين فضل محمد وهيدى	٢٧٣		٢١	٠	٠	
٢٦	علاء الدين فضل محمد وهيدى	٢٧٧		٦	٤	٠	
٢٧	علاء الدين فضل محمد وهيدى	٢٧٩		٧	٠	٠	
٢٨	علاء الدين فضل محمد وهيدى	٢٢٦ من ٢٤٦		٠	١٧	٢	
٢٩	علاء الدين فضل محمد وهيدى	٢٣٠ من ١		١٨	٦	٠	
٣٠	علاء الدين فضل محمد وهيدى	٢٥٦ من ١٢٩		٢	١	٠	
٣١	علاء الدين فضل محمد وهيدى	٢٥٨		٢	١	٠	

٥/٩

رئيس مكتب المساحة
مديرية المساحة بالبحيرة

رئيس مكتب المساحة
مديرية المساحة بالبحيرة

٤

الهيئة المصرية العامة للمساحة
مديرية المساحة بالبحيرة
مكتب المشروعات

الموضوع / كشف بأسماء الملاك الظاهرين وواضعي اليد المتداولين في مشروع ٤٦٣ طرق (انشاء محور وسط الدلتا - بناحية مقين - مركز كوم حمادة

م	الإسم	التقطعة	اسم الحوض	المسطح			ملاحظات
				من	ط	ف	
٤٧	منعمه	٢٤٨ من ٤٦٧		١١	١	٠	
٤٨	خالد شعبان احمد حنوره	١٩٢ من ٤٥٦		١٥	٠	٠	
٤٩	رمزي عبدالله عبد المعطي السليم	١٩٤ من ٤٥٨		٢٣	١٤	٠	
٥٠	سعيد سيد محمد محمد سيد احمد	١٩٥ من ٤٦٠		١٧	١١	٠	
٥١	عبد المعطي عبد القوي جويزي	١٩٦ من ٤٦٢		١٧	١١	٠	
٥٢	عطييه ابراهيم عبد الطيف حرب	٢٠٥ من ٤٧٢		١٨	٦	٠	
٥٣	حماده شحانه اشحانه شحانه عبد الحميد وهدي شحانه عبد الحميد	١٧٨ من ٢٠٦		٢٣	١٧	٠	
٥٤	محمد محمود رابع حنوده	٢٠٧ من ٤٥٤		٨	٨	٠	
٥٥	منعمه	٢٤٩ من ٤٦١		١٦	٠	٠	
٥٦	طلعت حلمي عبدالمنعم / شعبان حنفي امينجي	٢١٧ من ٤٤٤		١٢	٢	٠	
٥٧	كمال احمد رابع حنوره احمد شعبان احمد رابع	١٧٨ من ٤٤٦		٢١	١٦	٠	
٥٨	عصام عبدالله عبد المعطي السليم	٢١٧ من ٤٤٨		١٤	١٣	٠	
٥٩	عادل عبد المقصود الشتراني	١٣٠ من ٤٣٨		٧	١٥	٠	
٦٠	محمد عطيه عبداللطيف	٢٣١ من ٤٤٠		٢٢	١٤	٠	
٦١	عبد الحميد حبر	٢٣٢ من ٤٤٢		٥	٠	٠	
٦٢	عشام بدر فتح الله الموزن	١٧٦ من ٤٣٦		١١	٥	٠	
		١٧٢ من ٤٣٢		١	٥	٠	
		١٧٠ من ٤٣٠		٢٢	٨	٠	
		١٦٨ من ٤٢٨		٣	١٧	٠	
		١٦٦ من ٤٢٦		١٥	٠	٠	
		١٦٤ من ٤٢٤		١	٠	٠	
٦٣	حاتم انور ابو ريه						
٦٤	ممدوح محمد علي الموزن						

٥

رئيس مكتب المشروعات
مكتب المساحة بالبحيرة

مكتب المساحة بالبحيرة

الهيئة المصرية العامة للمساحة
مديرية المساحة بالبحيرة
مكتب المشروعات

الموضوع / كلف بأسماء الملاك الظاهريين وواضعي اليد المتنازلين في مشروع محور وسط الدلتا (المرحلة الاولى) ٤٦٤ طرق
ناحية منشأة أبو رية

م	الاسم	القطعة	اسم الحوض	المسطح			ملاحظات
				من	ط	ف	
١	احمد عبدالحميد حسن شحاته	١٧٤ من ٣٣٠	البحر	٦	٢	٠	
		٨ من ٣٧١		١١	٢	٠	
		٣٢٦ من ٣٧٢		٤	٢	٠	
		٣٢٨ من ٣٧٥		٥	٣	٠	
٢	حامد كمال أبو يوسف	١٧١ من ٣٣٢	البحر / شقلا شقلا لبره ١	٠	٢	٠	
٣	سالم سعد عبد النبي سالم	٢ من ٢٤٩		٩	٥	٠	
٤	لعمري محمد جمعه	٥٧ من ٣٦٧		٨	٠	٠	
٥	محمد عبد السميع بيومي	٦٦ من ١٢٢		٠	٣	٠	
٦	احمد عبدالفضيل جويده	٦٤ من ١١٩	البحر / شقلا شقلا لبره ١	٢١	٨	٠	
٧	مروان محمود عبد العظيم	٦٤ من ١١٨		٢١	١١	٠	
٨	ورقة احمد عبدالقادر السعدي	٦٤ من ١١٧		١٦	٩	٠	
٩	ممنوح عبد القادر السعدي	٢٠ من ١١٣		١	٣	٠	
١٠	ورقة اسماعيل حسن السعدي	٦٤ من ١١٧	البحر / شقلا شقلا لبره ١	١٦	٩	٠	
١١	فوزي عبدالعزيز السعدي	٢٠ من ١١١		٠	١٩	٠	
١٢	مصطفى مهنه محمود بيومي	١٩ من ١٠٩		٨	١٨	٠	
١٣	صلاح الدين عبدالحميد بيومي	١٨ من ١٠٧		١٨	١٣	٠	
١٤	خليل مهنه محمود بيومي	٣١ من ١٠٥	البحر / شقلا شقلا لبره ١	٥	١٧	٠	
١٥	فوزي عبد القادر السعدي	١٧ من ١٠٣		١٩	٧	٠	
١٦	مصطفى عبدالقادر السعدي	١٧ من ١٠٢		٨	٢٢	٠	
١٧	قيصل مصطفى أبو رية	١٥ من ١٠		١٠	٦	٠	
١٨	هشام علي احمد علي أبو رية	١٤ من ٩٧	البحر / شقلا شقلا لبره ١	٢٣	٠	١	
١٩	محمد مصطفى أبو رية	١٤ من ٩٦		٧	٧	٠	
٢٠	ممنوح عبدالقادر السعدي	١٣ من ٩٤		١٠	٤	٠	
٢١	مصطفى عبدالعزيز السعدي	١٦ من ٩٢		٢٢	١	٠	
٢٢	صبري أبو الحديد عتوان	١١ من ٩٠	البحر / شقلا شقلا لبره ١	١٦	١	٠	
٢٣	فوزي عبدالعزيز السعدي	١٠ من ٨٨		١٦	١	٠	
		١٠ من ٨٧		١٥	١	٠	
		٣٤ من ٨٥		١٨	٨	٠	

مديرية المساحة بالبحيرة / سهي كرم لطفى



رئيس مكتب المشروعات

Handwritten signature and initials.

Handwritten number ٤٩.



الهيئة المصرية العامة للمساحة
مديرية المساحة بالبحيرة
مكتب المشروعات

الموضوع / كشف بأسماء الملاك الظاهريين ووضعي اليد المتداولين في مشروع محور وسط الدلتا (المرحلة الأولى) ٤٦٣ طرق
تأحية منشأة ابو ريه

ملاحظات	المسطح			اسم الحوض	القطعة	الاسم	م
	ن	ط	ف				
	٠	٤	٠	شدة التلتهاب ١	١١٥ من ٦٢	ورثا محمد عبدالقادر السعدوي	٤٦
	٠	٩	١٢		٧٤ من ٢٤	محمد محمد فتح اللمهورية	٤٧
	٠	١٠	٤		٧٦ من ٢٦	جمال محمد مسعود يوسف	٤٨
	٠	١١	١١		٧٧ من ٢٦	فرج محمد ابو يوسف	٤٩
	٠	٥	٨		٧٩ من ٢٦	منوحوالجارحى على ابو يوسف	٥٠
	٠	٧	١٧		٧٨ من ٢٦	محمد ابراهيم حامد يوسف	٥١
	٠	١	١٦		٨١ من ٢٢	جمال محمد مسعود يوسف	٥٢
	٠	٢	٢٣		٨٢ من ٢٣	محمد محمود محمود مسعود	٥٣
	٠	٢	١		٨٣ من ٠٢٣	حاتم انور مبروك ابو ريه	٥٤
	٠	٢	١٧		٢٢٣ من ١٧	عطييه يونس حسين	٥٥
	٠	٤	٦	ابو حسين لمرسة ٣	٢٧٠ من ١٦	ورزقة عتي محمد مصطفى	٥٦
	٠	٢	٦		٢٦٨ من ١٥	محمد حسن منصور	٥٧
	٠	٢	٢١		٢٦٧ من ١٥	جابر منصور	٥٨
	٠	٥	٧		٢٦٥ من ١٤	مصطفى يوسف عبد التواب	٥٩
	٠	٦	٢		٢٦٣ من ٤٥	سامى بيومى القزازا محمد طلعت مناصفة	٦٠
	٠	٣	٥		٢٦١ من ٤٩	فخرى كامل سالم	٦١
	٠	٣	٥		٢٥٨ من ٤٤		
	٠	٤	٨		٢٥٧ من ٤٤	صبرى كامل سالم	٦٢
	٠	١٣	١٨		٢٥٤ من ١٣		



مكتب المشروعات
رئيس مكتب المشروعات
م. م. م. م.



مركز: كوم حمادة

محافظة: البحيرة

إدارة المساحة بوزارة الموارد المائية والري



EGYPTIAN SURVEY AUTHORITY

خريطة رقم: ٨٨٥/٥٩٤

تاريخ الطبع: ٢٠٢٥/١/٠٥

دليل على صحتها المسجولة

INDEX TO ADJOINING SHEETS

AA7	AA7	AA7
AA7	AA7	AA7
AA8	AA8	AA8
AA8	AA8	AA8

مركز: كوم حمادة - تلا
محافظة: البحيرة - المنوفية



مركز: كوم حمادة - تلا

وزارة الموارد المائية والري
الهيئة المصرية العامة للمساحة



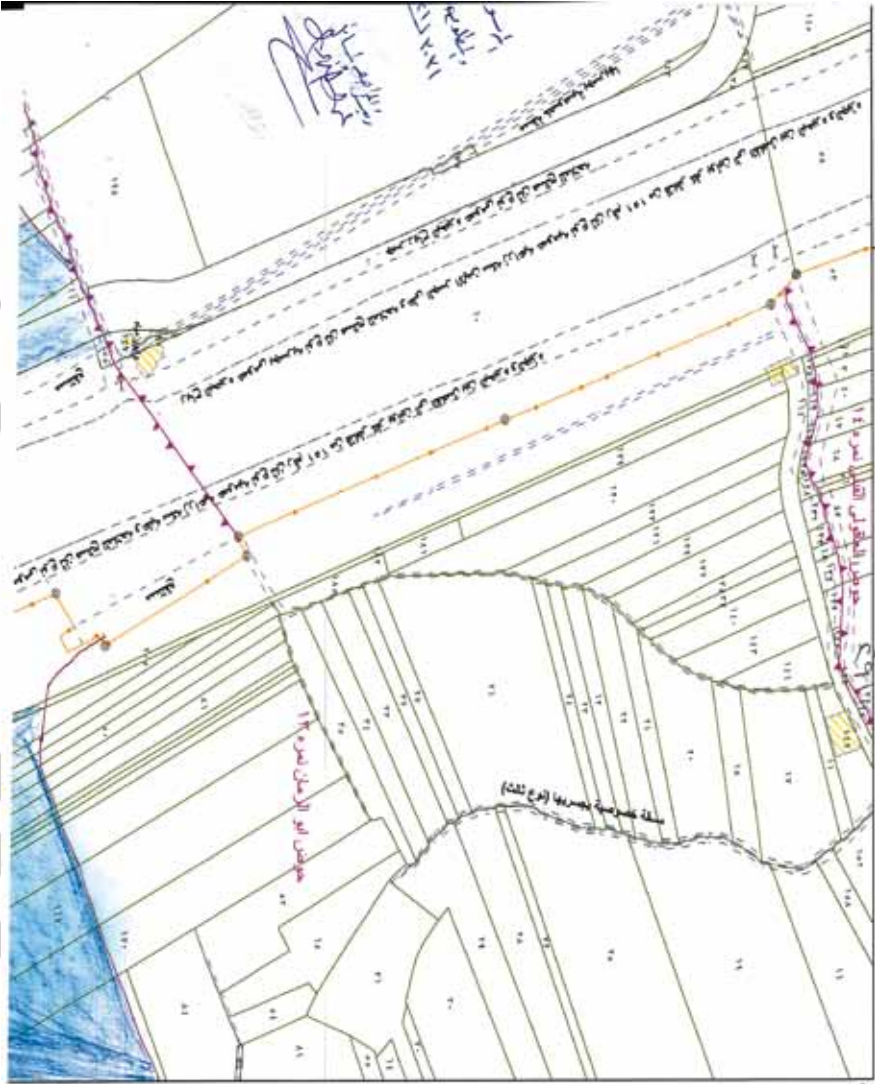
EGYPTIAN SURVEY AUTHORITY

خريطة رقم: ٨٨٥ / ٥٩٥,٥

تاريخ الطبع: ٢٠١٧/١١/٠٥

دليل التوجهات المجاورة
INDEX TO ADJOINING SHEETS

AA٦	AA٦	AA٦
٩٤١	٥٩٥,٥	٩٤١
AA٥	AA٥	AA٥
٩٤١	٥٩٥,٥	٩٤١



مركز: كوم حمادة

محافظة: البحيرة

إدارة المساحة العامة



EGYPTIAN SURVEY AUTHORITY

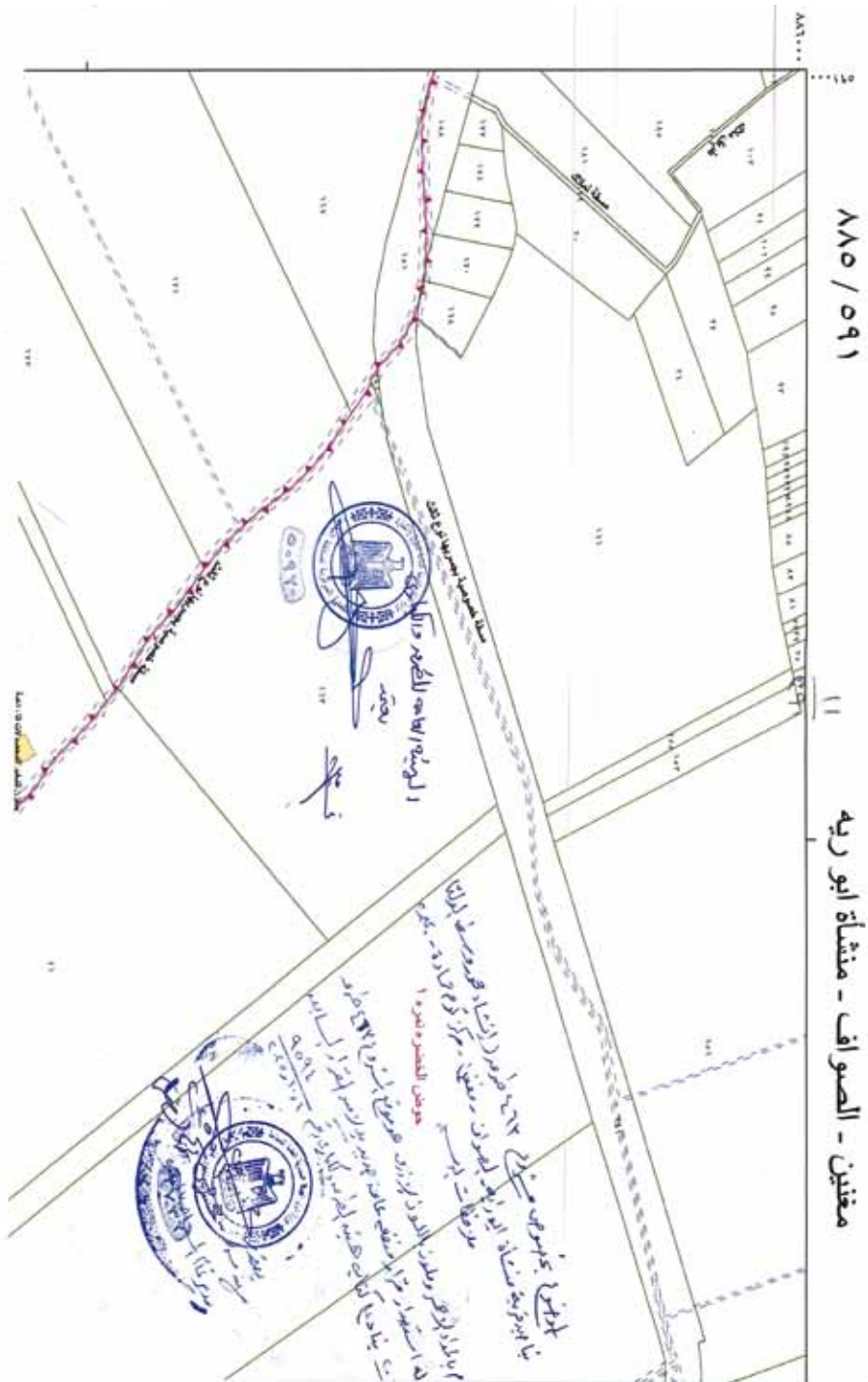
وزارة الموارد المائية والري
الهيئة المصرية العامة للمساحة

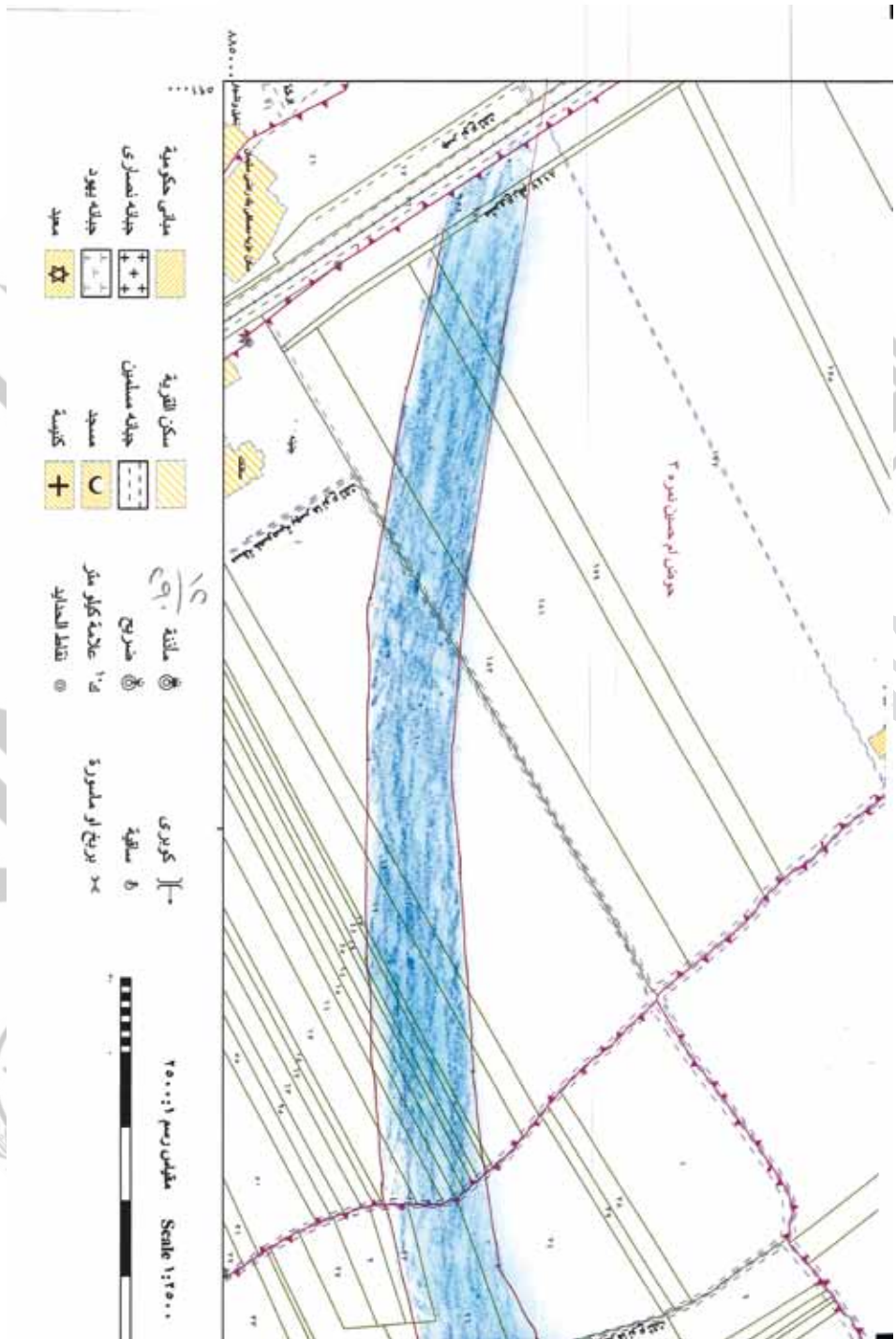
خريطة رقم: AA٥ / ٥٩١

تاريخ الطبع: ٢٠٢٥/١١/٧

دليل الخريطة المجاورة
INDEX TO ADJOINING SHEETS

AA٦	AA٦	AA٦	AA٦
AA٩, a	AA٩	AA٩, a	AA٩, a
AA٩, b	AA٩	AA٩, b	AA٩, b
AA٩, c	AA٩	AA٩, c	AA٩, c





طبعت بالهيئة العامة لشؤون المطابع الأميرية

رئيس مجلس الإدارة

محاسب / أشرف إمام عبد السلام

رقم الإيداع بدار الكتب ٦٥ لسنة ٢٠٢٦

٤٥٩ - ٢٠٢٦/٢/١٩ - ٢٠٢٥/٢٥٧٦٩

