

جمهورية مصر العربية



رَأْسُ السَّنَةِ الْجُمْهُورِيَّةِ

# الجريدة الرسمية

الثمن ١٥ جنيهاً

|                          |  |            |
|--------------------------|--|------------|
| السنة<br>التاسعة والستون | الصادر في ١٧ شعبان سنة ١٤٤٧<br>الموافق (٥ فبراير سنة ٢٠٢٦ م) | العدد<br>٦ |
|--------------------------|--|------------|

محتويات العدد :

رقم الصفحة

**قرار رئيس مجلس الوزراء**

٣ ..... قرار رقم ٤٨٥٥ لسنة ٢٠٢٥

**قرار مجلس الوزراء**

٤٢ ..... قرار رقم ٨ لسنة ٢٠٢٦



صورة الكرونية لإيطاليا عند التناول  
الأميريات الأيرانية

## قرار رئيس مجلس الوزراء

رقم ٤٨٥٥ لسنة ٢٠٢٥

### رئيس مجلس الوزراء

بعد الاطلاع على الدستور ؛

وعلى قانون نظام الإدارة المحلية الصادر بالقانون رقم ٤٣ لسنة ١٩٧٩

ولائحته التنفيذية ؛

وعلى القانون رقم ١٠ لسنة ١٩٩٠ بشأن نزع ملكية العقارات للمنفعة العامة

ولائحته التنفيذية ؛

وعلى قرار رئيس الجمهورية رقم ٣٠٤ لسنة ٢٠٢٤ بتفويض رئيس مجلس الوزراء

فى بعض الاختصاصات ؛

وعلى قرار رئيس مجلس الوزراء رقم ٧٦١ لسنة ٢٠٢٤ باعتبار مشروع إنشاء

خط القطار الكهربائى (مدينة السلام - الروبيكى - العاشر من رمضان - العاصمة

الإدارية الجديدة) بمساره ومرافقه وجميع منشآته فى نطاق محافظتى القاهرة والشرقية

من أعمال المنفعة العامة المعدل بقرار رئيس مجلس الوزراء رقم ١٩٣٤ لسنة ٢٠٢٥ ؛

وبناءً على ما عرضه نائب رئيس مجلس الوزراء للتنمية الصناعية ووزير وزارتى

الصناعة والنقل ؛

### قرر:

#### ( المادة الأولى )

يُضاف إلى أعمال المنفعة العامة الصادر بشأنها قرار رئيس مجلس الوزراء رقم ٧٦١

لسنة ٢٠٢٤ المشار إليه ، بعض مسطحات الأراضى والعقارات اللازمة لتنفيذ المرحلة

الرابعة من مشروع القطار الكهربائى الخفيف بنطاق محافظة الشرقية ، وذلك على النحو

الموضح بالمذكرة الإيضاحية والخرائط المساحية والكشوف وكروت الوصف المرفقة .

### ( المادة الثانية )

يستولى بطريق التنفيذ المباشر لصالح الهيئة القومية للأنفاق على مسطحات الأراضى والعقارات الإضافية المشار إليها فى المادة السابقة ، والمبين موقعها ومساحتها وحدودها وأسماء ملاكها الظاهرين بالمذكرة الإيضاحية والخرائط المساحية والكشوف وكروت الوصف المرفقة .

### ( المادة الثالثة )

يُنهى تخصيص الأراضى والعقارات المملوكة لجهات حكومية ، والموضح بيانها وملاكها الظاهرين بالخرائط المساحية والكشوف وكروت الوصف المرفقة ، ويعدل تخصيصها لصالح الهيئة القومية للأنفاق .

### ( المادة الرابعة )

يُنشر هذا القرار فى الجريدة الرسمية .

صدر برئاسة مجلس الوزراء فى ٣ رجب سنة ١٤٤٧ هـ

( الموافق ٢٣ ديسمبر سنة ٢٠٢٥ م ) .

رئيس مجلس الوزراء

**دكتور/ مصطفى كمال مدبولى**



## وزارة النقل

### مذكرة إيضاحية

#### لقرار رئيس مجلس الوزراء

بشأن تعديل قرار رئيس مجلس الوزراء رقم ٧٦١ لسنة ٢٠٢٤

بتاريخ ٢٠٢٤/٣/١١ ، صدر قرار السيد الدكتور رئيس مجلس الوزراء رقم ٧٦١ لسنة ٢٠٢٤ بإعتبار مشروع إنشاء خط القطار الكهربائى الخفيف ( مدينة السلام « عدلى منصور» - الروبيكى - العاشر - العاصمة الجديدة ) بمساره ومرافقه وجميع منشآته فى نطاق محافظتى القاهرة والشرقية من أعمال المنفعة العامة ، وتم نشره بالجريدة الرسمية بعددها رقم ١٠ مكرراً ( ح ) الصادر بتاريخ ٢٠٢٤/٣/١١ بتاريخ ٢٠٢٥/٧/٢ ، صدر قرار السيد الدكتور رئيس مجلس الوزراء رقم ١٩٣٤ لسنة ٢٠٢٥ بإضافة بعض مسطحات الأراضى والعقارات اللازمة لتنفيذ المرحلة الرابعة من مشروع القطار الكهربائى الخفيف بنطاق محافظة الشرقية إلى أعمال المنفعة العامة، وتم نشره بالجريدة الرسمية بعددها رقم (٢٨) الصادر بتاريخ ٢٠٢٥/٧/١٠

ونظراً لضرورة إضافة بعض مسطحات الأراضى والعقارات اللازمة لتنفيذ عدد (٢) محطة إضافية بالمرحلة الرابعة من المشروع ليصبح عدد محطاتها (٥) محطات بطول ١٥,٢ كم ٩,٩ كم مسار علوى و ٥,٣ كم مسار سطحى) على أن يمر المسار بالجزيرة الوسطى لمحور عمر بن الخطاب داخل مدينة العاشر من رمضان بمحافظة الشرقية وذلك مما يتطلب تعديل قرار رئيس مجلس الوزراء رقم ٧٦١ لسنة ٢٠٢٤ لإضافة هذه المسطحات إلى أعمال المنفعة العامة للمشروع .

ونظراً للطبيعة الخاصة للمشروع والتي تقتضى تعدد مواقع العمل فإنه يتعذر حصر جميع ملاك الأراضى والعقارات المتداخلة مع المشروع ومساحة ما يملكه كل منهم وما قد يتطلبه المشروع من أجزاء إضافية إلا بعد صدور القرار بتقرير صفة النفع العام وبدء أعمال اللجان المختصة فى الحصر .

وجدير بالذكر أنه سيتم تديير مبلغ ٥٠ مليون جنيه وفقاً للتأشيرات العامة لموازنة الهيئة القومية للأنفاق للعام المالى ٢٠٢٥/٢٠٢٦ اللازمة للتعويضات التقديرية المبدئية للملاك الظاهرين ، وسوف يتم إيداعها خزانة الجهة المنفذة لهذا القرار طبقاً لما تحدده اللجنة المختصة المشكلة بالمادة (٦) من القانون رقم ١٠ لسنة ١٩٩٠ وتعديلاته .

ولأهمية إنهاء إجراءات التنفيذ وإخلاء الأراضى على ذات المسطحات المطلوبة واعتبارها مخصصة للمنفعة العامة بصفة عاجلة اعتباراً من تاريخ نشر القرار فى الجريدة الرسمية ، يتطلب الأمر تضمين قرار المنفعة العامة نص الاستيلاء بطريق التنفيذ المباشر على هذه الأراضى وما عليها .

وفى ضوء ذلك ، نتشرف بأن نرفق طيه مشروع قرار لتعديل قرار رئيس مجلس الوزراء رقم ٧٦١ لسنة ٢٠٢٤ بإضافة بعض مسطحات الأراضى اللازمة لتنفيذ المرحلة الرابعة من مشروع إنشاء خط القطار الكهربائى الخفيف ( مدينة السلام «عدلى منصور» - الروبيكى - العاشر - العاصمة الجديدة) بنطاق محافظة الشرقية والاستيلاء بطريق التنفيذ المباشر عليها إن كانت أملاك خاصة وإنهاء تخصيص الأراضى والمبانى المقامة عليها المملوكة لجهات حكومية ، وتعديل تخصيصها لصالح الهيئة القومية للأنفاق بدون مقابل طبقاً للرسومات الموضحة ، والخرائط المرفقة وذلك على النحو الموضح بعاليه .

**وتفضلوا بقبول فائق الاحترام**

نائب رئيس مجلس الوزراء للتنمية الصناعية

وزير الصناعة والنقل

**فريق مهندس / كامل عبد الهادى الوزير**

الجمهورية العربية السورية  
Logo  
Logo

١

٤٨٥٥ ر ١

كشف بيان الملاك الظاهري للأرض المغطى بزعم ملكيتها لصالح المرحلة الرابعة من مشروع القطر الكهربائي الخفيف LRT

| م | اسم المالك للأرض | العنوان  | المساحة   | نوع المنشأ  | المغطى    | الغرض                                      |
|---|------------------|--|-----------|-------------|-----------|--|
| ١ | ملكيات خاصة      | من محطة حطاق العاشر حتى بداية محور عمر بن الخطاب | ٢٠٢٨٤٧.٣٢ | غابات شجرية | نوع ملكية | إنشاء مشروع القطر الكهربائي وممثله وخدماته |

Logo  
Logo  
ARAB REPUBLIC OF SYRIA  
REVENUE & EXCISE DEPT  
١٤



الهيئة العامة للإعانة



مشروع القطر الكهربائي - السلام - العائش من رمضان - العاصمة الإدارية

كارت وصف نزع ملكية

المسار بين محطة حدائق العائش حتى محور عمر بن الخطاب

١

مساحة من خريطة

٢٨٥٥ م<sup>٢</sup>

مساحة من خريطة

| رقم | ك.ت.أ       | ك.ت.ب       |
|-----|-------------|-------------|
| 1   | 640195.8201 | 641500.3300 |
| 2   | 641748.334  | 641508.3333 |
| 3   | 641902.335  | 641522.3322 |
| 4   | 642056.336  | 641536.3311 |
| 5   | 642210.337  | 641550.3300 |
| 6   | 642364.338  | 641564.3289 |
| 7   | 642518.339  | 641578.3278 |
| 8   | 642672.340  | 641592.3267 |
| 9   | 642826.341  | 641606.3256 |
| 10  | 642980.342  | 641620.3245 |
| 11  | 643134.343  | 641634.3234 |
| 12  | 643288.344  | 641648.3223 |
| 13  | 643442.345  | 641662.3212 |
| 14  | 643596.346  | 641676.3201 |
| 15  | 643750.347  | 641690.3190 |
| 16  | 643904.348  | 641704.3179 |
| 17  | 644058.349  | 641718.3168 |
| 18  | 644212.350  | 641732.3157 |
| 19  | 644366.351  | 641746.3146 |
| 20  | 644520.352  | 641760.3135 |
| 21  | 644674.353  | 641774.3124 |
| 22  | 644828.354  | 641788.3113 |
| 23  | 644982.355  | 641802.3102 |
| 24  | 645136.356  | 641816.3091 |
| 25  | 645290.357  | 641830.3080 |
| 26  | 645444.358  | 641844.3069 |
| 27  | 645598.359  | 641858.3058 |
| 28  | 645752.360  | 641872.3047 |
| 29  | 645906.361  | 641886.3036 |
| 30  | 646060.362  | 641900.3025 |
| 31  | 646214.363  | 641914.3014 |
| 32  | 646368.364  | 641928.3003 |
| 33  | 646522.365  | 641942.2992 |
| 34  | 646676.366  | 641956.2981 |
| 35  | 646830.367  | 641970.2970 |
| 36  | 646984.368  | 641984.2959 |
| 37  | 647138.369  | 641998.2948 |
| 38  | 647292.370  | 642012.2937 |
| 39  | 647446.371  | 642026.2926 |
| 40  | 647600.372  | 642040.2915 |
| 41  | 647754.373  | 642054.2904 |
| 42  | 647908.374  | 642068.2893 |
| 43  | 648062.375  | 642082.2882 |
| 44  | 648216.376  | 642096.2871 |
| 45  | 648370.377  | 642110.2860 |
| 46  | 648524.378  | 642124.2849 |
| 47  | 648678.379  | 642138.2838 |
| 48  | 648832.380  | 642152.2827 |
| 49  | 648986.381  | 642166.2816 |
| 50  | 649140.382  | 642180.2805 |
| 51  | 649294.383  | 642194.2794 |
| 52  | 649448.384  | 642208.2783 |
| 53  | 649602.385  | 642222.2772 |
| 54  | 649756.386  | 642236.2761 |
| 55  | 649910.387  | 642250.2750 |
| 56  | 650064.388  | 642264.2739 |
| 57  | 650218.389  | 642278.2728 |
| 58  | 650372.390  | 642292.2717 |
| 59  | 650526.391  | 642306.2706 |
| 60  | 650680.392  | 642320.2695 |
| 61  | 650834.393  | 642334.2684 |
| 62  | 650988.394  | 642348.2673 |
| 63  | 651142.395  | 642362.2662 |
| 64  | 651296.396  | 642376.2651 |
| 65  | 651450.397  | 642390.2640 |
| 66  | 651604.398  | 642404.2629 |
| 67  | 651758.399  | 642418.2618 |
| 68  | 651912.400  | 642432.2607 |
| 69  | 652066.401  | 642446.2596 |
| 70  | 652220.402  | 642460.2585 |
| 71  | 652374.403  | 642474.2574 |
| 72  | 652528.404  | 642488.2563 |
| 73  | 652682.405  | 642502.2552 |
| 74  | 652836.406  | 642516.2541 |
| 75  | 652990.407  | 642530.2530 |
| 76  | 653144.408  | 642544.2519 |
| 77  | 653298.409  | 642558.2508 |
| 78  | 653452.410  | 642572.2497 |
| 79  | 653606.411  | 642586.2486 |
| 80  | 653760.412  | 642600.2475 |
| 81  | 653914.413  | 642614.2464 |
| 82  | 654068.414  | 642628.2453 |
| 83  | 654222.415  | 642642.2442 |
| 84  | 654376.416  | 642656.2431 |
| 85  | 654530.417  | 642670.2420 |
| 86  | 654684.418  | 642684.2409 |
| 87  | 654838.419  | 642698.2398 |
| 88  | 654992.420  | 642712.2387 |
| 89  | 655146.421  | 642726.2376 |
| 90  | 655300.422  | 642740.2365 |
| 91  | 655454.423  | 642754.2354 |
| 92  | 655608.424  | 642768.2343 |
| 93  | 655762.425  | 642782.2332 |
| 94  | 655916.426  | 642796.2321 |
| 95  | 656070.427  | 642810.2310 |
| 96  | 656224.428  | 642824.2299 |
| 97  | 656378.429  | 642838.2288 |
| 98  | 656532.430  | 642852.2277 |
| 99  | 656686.431  | 642866.2266 |
| 100 | 656840.432  | 642880.2255 |



صحة  
صحة



مشروع القطر الكهربائي ومشاقبه وخدماته

التشويق  
العائش من رمضان  
ملكية خاصة  
أرض قضاء  
٢٢ ٢٨٤٧.٣٢ متر مربع

رقم المنطقة  
وصف المنطقة  
محافظة  
الطاهر  
حده الترابية  
تمتصا  
ن من تعديل التخصيص

| م | اسم المالك للأرض           | العنوان  | المساحة    | نوع المنشأ  | المطلوب     | الغرض  |
|---|----------------------------|--|------------|-------------|-------------|--|
| ١ | جهاز مدينة العاشر من رمضان | المسار بين محطتي العبور الجديدة وحائق العاشر             | ٢٢٢٢٢١٨٦.٥ | أرض فضاء    | إعادة تخصيص | تنفيذ مسر المرحلة الرابعة من القطر الكهربائي الخفيف LRT            |
| ٢ | جهاز مدينة العاشر من رمضان | المسار من بداية محور عمر بن الخطاب حتى محطة مركز المدينة | ٢٢٨٧٤٠٠.٨٣ | أرض فضاء    | إعادة تخصيص |  |
| ٣ | جهاز مدينة العاشر من رمضان | المسار من بعد محطة مركز المدينة حتى نهاية المسار         | ٢٢٨٧٨٠٦.٥٧ | أرض فضاء    | إعادة تخصيص |  |
| ٤ | جهاز مدينة العاشر من رمضان | بجوار طريق بلنيس - العاشر من رمضان                       | ٢٢٢٧٥٠٩.٢٦ | أرض فضاء    | إعادة تخصيص | إنشاء مشروع القطر الكهربائي ومنشأته وخدماته (محطة حائق العاشر)     |
| ٥ | جهاز مدينة العاشر من رمضان | تقاطع شارع الأمام مالك مع محور عمر بن الخطاب             | ٢٢١٧٠.٣٨   | أرض فضاء    | إعادة تخصيص | إنشاء مشروع القطر الكهربائي ومنشأته وخدماته (محطة عمر بن الخطاب)   |
| ٦ | جهاز مدينة العاشر من رمضان | تقاطع شارع علي بن أبي طالب مع محور عمر بن الخطاب         | ٢٢١١٥٣٦.٨  | أرض فضاء    | إعادة تخصيص | إنشاء مشروع القطر الكهربائي ومنشأته وخدماته (محطة مركز المدينة)    |
| ٧ | جهاز مدينة العاشر من رمضان | تقاطع شارع أحمد ابن حنبل مع محور عمر بن الخطاب           | ٢٢١٢٦٧٦.٧  | أرض فضاء    | إعادة تخصيص | إنشاء مشروع القطر الكهربائي ومنشأته وخدماته (محطة السعيد التكريتي) |
| ٨ | جهاز مدينة العاشر من رمضان | نهاية محور عمر بن الخطاب                                 | ٢٢١١٨٣٣    | إعادة تخصيص | إعادة تخصيص | إنشاء مشروع القطر الكهربائي ومنشأته وخدماته (محطة العاشر من رمضان) |



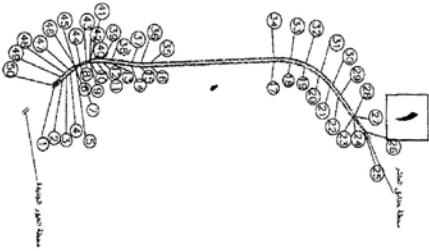
الهيئة العامة  
للتنظيم

٤

مشروع القطر الكهربائي - السلام - العاشر من رمضان - العاصمة الإدارية  
كارت الوصف إضاءة تخصيص  
المسار بين محطتي العبور الجديدة وحائق العاشر

| Point | East         | North       |
|-------|--------------|-------------|
| 1     | 681056.4969  | 836231.1781 |
| 2     | 6809348.909  | 836371.6784 |
| 3     | 680880.8069  | 836438.5893 |
| 4     | 680831.7897  | 836499.4535 |
| 5     | 680772.0719  | 836559.3285 |
| 6     | 680758.2303  | 836586.3661 |
| 7     | 680721.454   | 836665.5932 |
| 8     | 680689.2308  | 836762.9031 |
| 9     | 680675.9113  | 836823.7629 |
| 10    | 680660.5489  | 836827.1255 |
| 11    | 680679.4289  | 836927.6923 |
| 12    | 680681.1571  | 837026.0411 |
| 13    | 680693.1938  | 837157.4518 |
| 14    | 680736.6343  | 837515.1819 |
| 15    | 680749.8158  | 837667.2721 |
| 16    | 680749.2263  | 837826.8081 |
| 17    | 680684.7293  | 839884.1145 |
| 18    | 680699.0809  | 840170.7828 |
| 19    | 680765.1002  | 840408.2471 |
| 20    | 6809894.1582 | 840648.9617 |
| 21    | 681060.8247  | 840840.2066 |
| 22    | 681226.6383  | 840976.2499 |
| 23    | 681531.0649  | 841217.2281 |
| 24    | 681921.7115  | 841228.4789 |
| 25    | 681755.9702  | 841413.5438 |

| Point | East        | North       |
|-------|-------------|-------------|
| 26    | 681743.5721 | 841429.2374 |
| 27    | 681508.4399 | 841243.4805 |
| 28    | 681498.5707 | 841254.7897 |
| 29    | 681134.028  | 841014.2078 |
| 30    | 681037.689  | 840886.7769 |
| 31    | 680857.6134 | 840883.8332 |
| 32    | 680720.4802 | 840431.3615 |
| 33    | 680650.3423 | 840182.4457 |
| 34    | 680634.7537 | 839882.5485 |
| 35    | 680699.2813 | 837822.2529 |
| 36    | 680669.8561 | 837669.3713 |
| 37    | 680687.5243 | 837525.7799 |
| 38    | 680648.7863 | 837173.9122 |
| 39    | 680612.0229 | 837038.9845 |
| 40    | 680630.6838 | 836904.4798 |
| 41    | 680641.7555 | 836815.9159 |
| 42    | 680658.3015 | 836819.2783 |
| 43    | 680669.7612 | 836758.3222 |
| 44    | 680702.1503 | 836659.9765 |
| 45    | 680740.9377 | 836577.2145 |
| 46    | 680727.5865 | 836570.3519 |
| 47    | 680785.8372 | 836477.3808 |
| 48    | 680838.5785 | 836409.8857 |
| 49    | 680891.9761 | 836349.4303 |
| 50    | 681018.2297 | 836198.9829 |



الشرقية  
العاشر من رمضان  
جهاز مدينة العاشر من رمضان  
٢٧٢١٨٩.٥ متر مربع  
أرض فضاء  
إتشاء مشروع القطر الكهربائي وربطه بشبكة العاصمة الإدارية

كارت وصف المنطقة ورقم  
نطاق محافظة  
العنوان  
المالك الظاهر  
المساحة الترابية  
نوع المنشأ  
الغرض من تعديل التخصيص

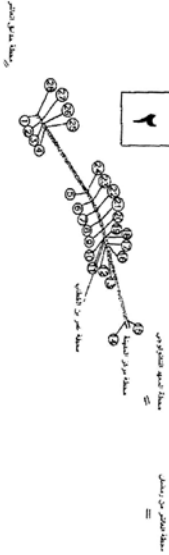


الجمهورية التونسية  
Ministère de l'Énergie et des Ressources Électriques

(٥)

مشروع القطار الكهربائي - السلام - العائش من رمضان - العاصمة الإدارية

كارت الوصف إعلاء تخصيص المسار من بداية محور عمر بن الخطاب حتى محطة مركز المدينة



| Point | E-Grid        | North       |
|-------|---------------|-------------|
| 1     | 682237.8349   | 842091.5397 |
| 2     | 682217.4803   | 842175.1981 |
| 3     | 682296.2649   | 842217.5899 |
| 4     | 682325.2522   | 842259.9817 |
| 5     | 684410.17603  | 843298.6233 |
| 6     | 684422.8198   | 843298.3266 |
| 7     | 684422.8198   | 843298.3266 |
| 8     | 684422.8198   | 843298.3266 |
| 9     | 684785.6577   | 843221.9201 |
| 10    | 684908.0265   | 843651.2549 |
| 11    | 684908.7292   | 843461.0063 |
| 12    | 685024.6588   | 843495.0337 |
| 13    | 685021.9405   | 843492.7431 |
| 14    | 686338.7092   | 843898.4132 |
| 15    | 686333.0891   | 843918.8072 |
| 16    | 686501.8.3213 | 843518.3367 |
| 17    | 686501.7.7031 | 843518.4607 |
| 18    | 684901.8039   | 843484.4023 |
| 19    | 684902.3295   | 843482.3825 |
| 20    | 684759.0835   | 843440.4825 |
| 21    | 684600.7821   | 843389.3524 |
| 22    | 684411.77624  | 843309.8198 |
| 23    | 684230.5011   | 843222.1664 |
| 24    | 684093.8025   | 843117.5707 |
| 25    | 682948.4569   | 842280.7503 |
| 26    | 682880.4295   | 842230.6985 |
| 27    | 682830.0304   | 842191.3508 |
| 28    | 682725.3973   | 842107.2029 |

الشرقية

العائش من رمضان

جهاز مدينة العائش من رمضان

٨٣٤٠٠٠ متر مربع

أرض قضاء

إنشاء مشروع القطار الكهربائي وإنشائه وكتفائه

كارت وصف المنطقة رقم

نطاق محافظة



اللعوان

المالك العطار

المساحة التقريرية

نوع المشا

الغرض من تعطيل التخصيص



٢

٢١

مشروع القطار الكهربائي - السلام - العاشر من رمضان - العاصمة الإدارية  
 كارت الوصف إعادة تخصيص  
 المسار من محطة مركز المدينة حتى نهاية المسار

٣



| Point | East        | North       |
|-------|-------------|-------------|
| 26    | 689723.1319 | 844380.5126 |
| 27    | 689773.0245 | 844380.3265 |
| 28    | 689486.5271 | 844396.0538 |
| 29    | 688988.5533 | 844431.5395 |
| 30    | 688588.8229 | 844448.8936 |
| 31    | 688456.6554 | 844451.4896 |
| 32    | 688354.0614 | 844444.8817 |
| 33    | 688147.2564 | 844421.2505 |
| 34    | 687997.1187 | 844387.6444 |
| 35    | 687877.5334 | 844353.3844 |
| 36    | 687676.9153 | 844355.4094 |
| 37    | 687760.9812 | 844321.5552 |
| 38    | 687751.5993 | 844319.4439 |
| 39    | 687300.8671 | 844207.9831 |
| 40    | 687168.7181 | 844145.2903 |
| 41    | 686917.9514 | 844072.4629 |
| 42    | 686508.0223 | 843952.7477 |
| 43    | 686508.4089 | 843954.8591 |
| 44    | 686392.4708 | 843920.9189 |

| Point | East        | North       |
|-------|-------------|-------------|
| 1     | 686320.3265 | 843891.8018 |
| 2     | 686318.2603 | 843891.4113 |
| 3     | 686315.6423 | 843891.5333 |
| 4     | 686290.8642 | 844052.4692 |
| 5     | 687171.7189 | 844152.4798 |
| 6     | 687385.3554 | 844168.3178 |
| 7     | 687767.2185 | 844300.2492 |
| 8     | 687767.8366 | 844298.1387 |
| 9     | 687883.7707 | 844335.0782 |
| 10    | 687883.1926 | 844334.1896 |
| 11    | 688002.3135 | 844368.3333 |
| 12    | 688149.2227 | 844401.2845 |
| 13    | 688325.1901 | 844424.8283 |
| 14    | 688456.5192 | 844431.4824 |
| 15    | 688582.9138 | 844428.1639 |
| 16    | 688892.5257 | 844411.9555 |
| 17    | 689483.1055 | 844377.1186 |
| 18    | 689771.8464 | 844360.3701 |
| 19    | 689771.719  | 844358.1785 |
| 20    | 689892.3163 | 844351.1785 |
| 21    | 689892.4437 | 844353.3748 |
| 22    | 690360.1668 | 844328.0833 |
| 23    | 690361.345  | 844345.0485 |
| 24    | 689893.6018 | 844373.3412 |
| 25    | 689893.7282 | 844375.5376 |

| رقم المنطقة ورقم كارت وصف المنطقة | نطاق محافظة | العنوان         | المالك الظاهر              | المساحة التقريبية  | نوع المنشأ | الغرض من تعديل التخصيص                        |
|-----------------------------------|-------------|-----------------|----------------------------|--------------------|------------|---|
| ٣                                 | الشرقية     | العاشر من رمضان | جهاز مدينة العاشر من رمضان | ٨٧٨.٠٦٠٥٢ متر مربع | ارض قضاء   | إنشاء مشروع القطار الكهربائي ومشتقاته وخدماته |



٦



٧

كارت وصف إعادة تخصيص

كارت رقم ٤

كارت وصف إعادة تخصيص  
الحيات : بحوزة طريق بلبيس - العاشر من رمضان  
المالك الظاهر للأرض : جهاز مدينة العاشر من رمضان  
نوع الممتلكات : أرض فضاء

المساحة التكريرية : ٢٣٧٥٠٠٩,٢٦ م<sup>٢</sup>

| رقم الترخيص/ المساحة المخصصة | المساحة الحظي | المساحة (م <sup>٢</sup> ) | تاريخ من استحداثها<br>وتاريخ البناء مشروع القطر الكورنيش<br>ويشملها وخمسة وخمسة عشر حقل التاش |
|------------------------------|---------------|---------------------------|---|
| ٢٣٧٥٠٠٩,٢٦                   | أرض فضاء      | ٢٣٧٥٠٠٩,٢٦                |   |
| الأحداثيات                   |               |                           |   |
| E                            |               | N                         |   |
| ١                            | ٦٨١٧٣٦,٦٨٤٩   | ٨٤١٣٣٩,٢٧٦٢               |   |
| ٢                            | ٦٨١٧٨٤,٦٨٤٨   | ٨٤١٣٧٧,١٩٦٧               |   |
| ٣                            | ٦٨١٨٠٥,٥٦٦٥   | ٨٤١٣٥٠,٧٦٩٦               |   |
| ٤                            | ٦٨١٦٦٥,٤١٧٣   | ٨٤١٤٣٧,٥٥٦٢               |   |
| ٥                            | ٦٨١٨٠٢,٨٣٤٦   | ٨٤١٥٧٨,٧٩٨٢               |   |
| ٦                            | ٦٨١٦٩٢,٩٧٩٧   | ٨٤١٤٩٢,٠١١٧               |   |
| ٧                            | ٦٨١٧٤,٨١١٤    | ٨٤١٤٦٥,٦٤٧٨               |   |
| ٨                            | ٦٨١٦٦١,٥٤٠٣   | ٨٤١٤٢٢,٥٥٨٨               |   |
| ٩                            | ٦٨١٧٣٢,٩٠٤٩   | ٨٤١٤٤١,٥٧٦٨               |   |
| ١٠                           | ٦٨١٧٥٥,٩٦٦٧   | ٨٤١٥٥١,٥٦٦٦               |   |
| ١١                           | ٦٨١٧٢٢,٥٦٦٥   | ٨٤١٢٩١,٣٢٠٩               |   |
| ١٢                           | ٦٨١٧٥٥,٥٦٦٦   | ٨٤١٦٥٢,٤٠٠٤               |   |



م.س.أ.ح.س.ي

الجريدة الرسمية رقم ١٤٠٠٠

٧

كارت وصف إعادة تخصيص

كارت رقم ٥

كارت وصف إعادة تخصيص

الطيران : تقطيع شارع الامام مالك مع محور صر بن الخطاب.

المساحة التقريبية : ٣٨ ١٧٠٣٨ م<sup>٢</sup>

نوع الممتلكات : ارض قضاء

الارض من استعادتها

المساحة (م<sup>٢</sup>)

الارض من استعادتها

الارض من استعادتها



| رقم المربع المساحة | الارض من استعادتها | المساحة (م <sup>٢</sup> ) | الارض من استعادتها |
|--------------------|--------------------|---------------------------|--------------------|
| ١                  | ٣٨ ١٧٠٣٨           | ٣٨ ١٧٠٣٨                  | ٣٨ ١٧٠٣٨           |
| ٢                  | ٣٨ ١٧٠٣٨           | ٣٨ ١٧٠٣٨                  | ٣٨ ١٧٠٣٨           |
| ٣                  | ٣٨ ١٧٠٣٨           | ٣٨ ١٧٠٣٨                  | ٣٨ ١٧٠٣٨           |
| ٤                  | ٣٨ ١٧٠٣٨           | ٣٨ ١٧٠٣٨                  | ٣٨ ١٧٠٣٨           |
| ٥                  | ٣٨ ١٧٠٣٨           | ٣٨ ١٧٠٣٨                  | ٣٨ ١٧٠٣٨           |
| ٦                  | ٣٨ ١٧٠٣٨           | ٣٨ ١٧٠٣٨                  | ٣٨ ١٧٠٣٨           |
| ٧                  | ٣٨ ١٧٠٣٨           | ٣٨ ١٧٠٣٨                  | ٣٨ ١٧٠٣٨           |
| ٨                  | ٣٨ ١٧٠٣٨           | ٣٨ ١٧٠٣٨                  | ٣٨ ١٧٠٣٨           |
| ٩                  | ٣٨ ١٧٠٣٨           | ٣٨ ١٧٠٣٨                  | ٣٨ ١٧٠٣٨           |
| ١٠                 | ٣٨ ١٧٠٣٨           | ٣٨ ١٧٠٣٨                  | ٣٨ ١٧٠٣٨           |
| ١١                 | ٣٨ ١٧٠٣٨           | ٣٨ ١٧٠٣٨                  | ٣٨ ١٧٠٣٨           |
| ١٢                 | ٣٨ ١٧٠٣٨           | ٣٨ ١٧٠٣٨                  | ٣٨ ١٧٠٣٨           |
| ١٣                 | ٣٨ ١٧٠٣٨           | ٣٨ ١٧٠٣٨                  | ٣٨ ١٧٠٣٨           |
| ١٤                 | ٣٨ ١٧٠٣٨           | ٣٨ ١٧٠٣٨                  | ٣٨ ١٧٠٣٨           |
| ١٥                 | ٣٨ ١٧٠٣٨           | ٣٨ ١٧٠٣٨                  | ٣٨ ١٧٠٣٨           |
| ١٦                 | ٣٨ ١٧٠٣٨           | ٣٨ ١٧٠٣٨                  | ٣٨ ١٧٠٣٨           |
| ١٧                 | ٣٨ ١٧٠٣٨           | ٣٨ ١٧٠٣٨                  | ٣٨ ١٧٠٣٨           |
| ١٨                 | ٣٨ ١٧٠٣٨           | ٣٨ ١٧٠٣٨                  | ٣٨ ١٧٠٣٨           |



٥١



|    |             |             |
|----|-------------|-------------|
| ١٧ | ١٨٦٥٧٠,٤٥٤٢ | ٨٤٢٣٨٥,١٤٥٥ |
| ١٨ | ١٨٦٥٧١,٤٨١٧ | ٨٤٢٣٨٦,٤٥١١ |
| ١٩ | ١٨٦٥٧٢,٥٠٩٢ | ٨٤٢٣٨٧,٥٠٦٧ |
| ٢٠ | ١٨٦٥٧٣,٥٣٦٧ | ٨٤٢٣٨٨,٥٦٢٣ |
| ٢١ | ١٨٦٥٧٤,٥٦٤٢ | ٨٤٢٣٨٩,٥٦٧٩ |



| رقم الأرض | المساحة (م <sup>٢</sup> ) | الغرض من استخدامها والمشروع                                      | الاحتيازات  |             |
|-----------|---------------------------|--|-------------|-------------|
|           |                           |  | E           | N           |
| ١         | ٢,١١٥٣٣,٨                 | قائمة مشروع التطوير الكبري لحي وسطها وحيها (محافظة) مركز المدينة | ١٨٦٥٤٧,١٥٣١ | ٨٤٢٣٩١,١٦١٥ |
| ٢         | ٢,١١٥٣٣,٨                 |  | ١٨٦٥٤٨,١٨٠٦ | ٨٤٢٣٩٢,١٦٧١ |
| ٣         | ٢,١١٥٣٣,٨                 |  | ١٨٦٥٤٩,١٨٦٢ | ٨٤٢٣٩٣,١٧٢٦ |
| ٤         | ٢,١١٥٣٣,٨                 |  | ١٨٦٥٥٠,١٩١٨ | ٨٤٢٣٩٤,١٧٨٢ |
| ٥         | ٢,١١٥٣٣,٨                 |  | ١٨٦٥٥١,١٩٧٤ | ٨٤٢٣٩٥,١٨٣٧ |
| ٦         | ٢,١١٥٣٣,٨                 |  | ١٨٦٥٥٢,٢٠٣٠ | ٨٤٢٣٩٦,١٨٩٣ |
| ٧         | ٢,١١٥٣٣,٨                 |  | ١٨٦٥٥٣,٢٠٨٦ | ٨٤٢٣٩٧,١٩٤٩ |
| ٨         | ٢,١١٥٣٣,٨                 |  | ١٨٦٥٥٤,٢١٤٢ | ٨٤٢٣٩٨,٢٠٠٥ |
| ٩         | ٢,١١٥٣٣,٨                 |  | ١٨٦٥٥٥,٢١٩٨ | ٨٤٢٣٩٩,٢٠٦١ |
| ١٠        | ٢,١١٥٣٣,٨                 |  | ١٨٦٥٥٦,٢٢٥٤ | ٨٤٢٤٠٠,٢١١٧ |
| ١١        | ٢,١١٥٣٣,٨                 |  | ١٨٦٥٥٧,٢٣١٠ | ٨٤٢٤٠١,٢١٧٣ |
| ١٢        | ٢,١١٥٣٣,٨                 |  | ١٨٦٥٥٨,٢٣٦٦ | ٨٤٢٤٠٢,٢٢٢٩ |
| ١٣        | ٢,١١٥٣٣,٨                 |  | ١٨٦٥٥٩,٢٤٢٢ | ٨٤٢٤٠٣,٢٢٨٥ |
| ١٤        | ٢,١١٥٣٣,٨                 |  | ١٨٦٥٦٠,٢٤٧٨ | ٨٤٢٤٠٤,٢٣٤١ |
| ١٥        | ٢,١١٥٣٣,٨                 |  | ١٨٦٥٦١,٢٥٣٤ | ٨٤٢٤٠٥,٢٣٩٧ |
| ١٦        | ٢,١١٥٣٣,٨                 |  | ١٨٦٥٦٢,٢٥٩٠ | ٨٤٢٤٠٦,٢٤٥٣ |

كارت رقم ٦

كارت وصف إعادة تخصيص



الهيئة العامة للتخطيط

١٤٤٧/٠٢/٠٥



٣١

الجمهورية العربية السورية



كارت وصف إعادة تخصيص

١١

كارت رقم ٨

كارت وصف إعادة تخصيص

العنوان : نهاية محور صدر بن الخطيب،  
الساكنة الطاهر للأرض : جهاز مدينة العائش من روضان  
نوع المنحة : أرض قسمة

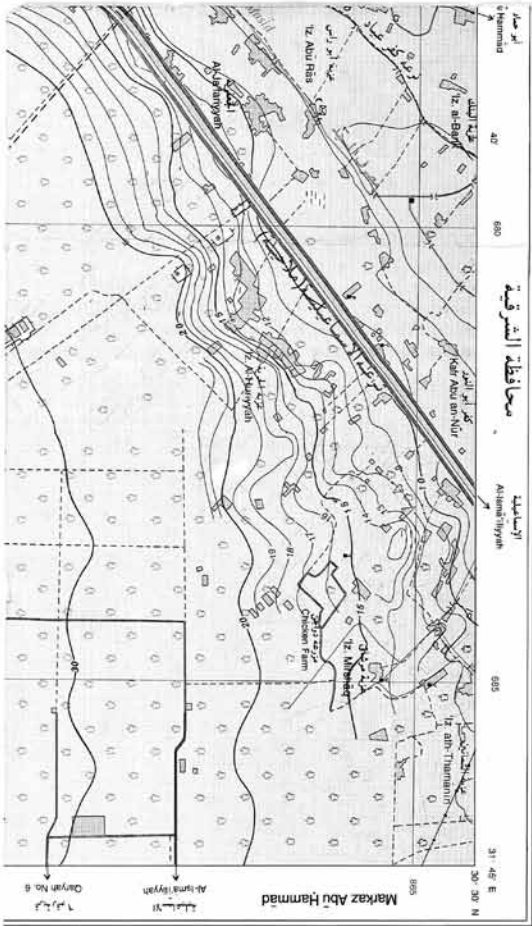
المساحة التقريبية : ٢٠١١٨٣٣

| رقم البريق/ المساحة<br>المطابق/ إعادة تخصيصها | المساحة (م <sup>2</sup> ) | الأقسام المطبق | الارض قسمة | رقم البريق/ المساحة<br>المطابق/ إعادة تخصيصها |
|---|---------------------------|----------------|------------|---|
| ٢٠١١٨٣٣                                       | ٢٠١١٨٣٣                   | أرض قسمة       | ٢٠١١٨٣٣    | ٢٠١١٨٣٣                                       |



١١

| نقطه | الأحداثيات  |
|------|-------------|
| E    | N           |
| ١    | ٧٨٤٨٣٠.٢٣٣٢ |
| ٢    | ٧٨٤٨٣٠.٢٣٣٢ |
| ٣    | ٧٨٤٨٣٠.٢٣٣٢ |
| ٤    | ٧٨٤٨٣٠.٢٣٣٢ |
| ٥    | ٧٨٤٨٣٠.٢٣٣٢ |
| ٦    | ٧٨٤٨٣٠.٢٣٣٢ |
| ٧    | ٧٨٤٨٣٠.٢٣٣٢ |
| ٨    | ٧٨٤٨٣٠.٢٣٣٢ |
| ٩    | ٧٨٤٨٣٠.٢٣٣٢ |
| ١٠   | ٧٨٤٨٣٠.٢٣٣٢ |
| ١١   | ٧٨٤٨٣٠.٢٣٣٢ |
| ١٢   | ٧٨٤٨٣٠.٢٣٣٢ |
| ١٣   | ٧٨٤٨٣٠.٢٣٣٢ |
| ١٤   | ٧٨٤٨٣٠.٢٣٣٢ |
| ١٥   | ٧٨٤٨٣٠.٢٣٣٢ |
| ١٦   | ٧٨٤٨٣٠.٢٣٣٢ |



الوحدة رقم 106-NH36-SHEET



الهيئة العامة للتقويم الجغرافية والهندسة  
الجيوديسية المصرية والمساحة  
قسم المساحة الهندسية  
القاهرة - إدارته - تاسيس الجغرافيا المساحة

جمهورية مصر العربية  
ARAB REPUBLIC OF EGYPT

LEGEND

مستلزمات الخريطة

|                         |                        |
|-------------------------|------------------------|
| Dual carriage road      | طريق ذو اتجاهين        |
| Main paved road         | طريق رئيسي مرصوف       |
| Secondary paved road    | طريق ثانوي مرصوف       |
| Unpaved road            | طريق سبيل أو موكب      |
| Track                   | سكك                    |
| Road under construction | طريق تحت الإنشاء       |
| Tunnel (70 m)           | نقل ٧٠ م               |
| Bridge (4-70 ton)       | جسر                    |
| (1000)                  | كفوي حماية القوس ٧٠ طن |
| Culvert                 | خشب                    |
| Kilometer marker        | برقع                   |
| single track            | خط سكة حديد            |
| Railway double track    | خط سكة حديد مزدوج      |
| stop                    | محطة                   |
| station                 | محطة                   |
| Built up area           | منطقة سكنية            |
| Buildings               | مبانٍ ومباني           |
| Government Buildings    | مبان حكومية            |
| Funeriacial site        | مقبرة تاريخية / مقابر  |



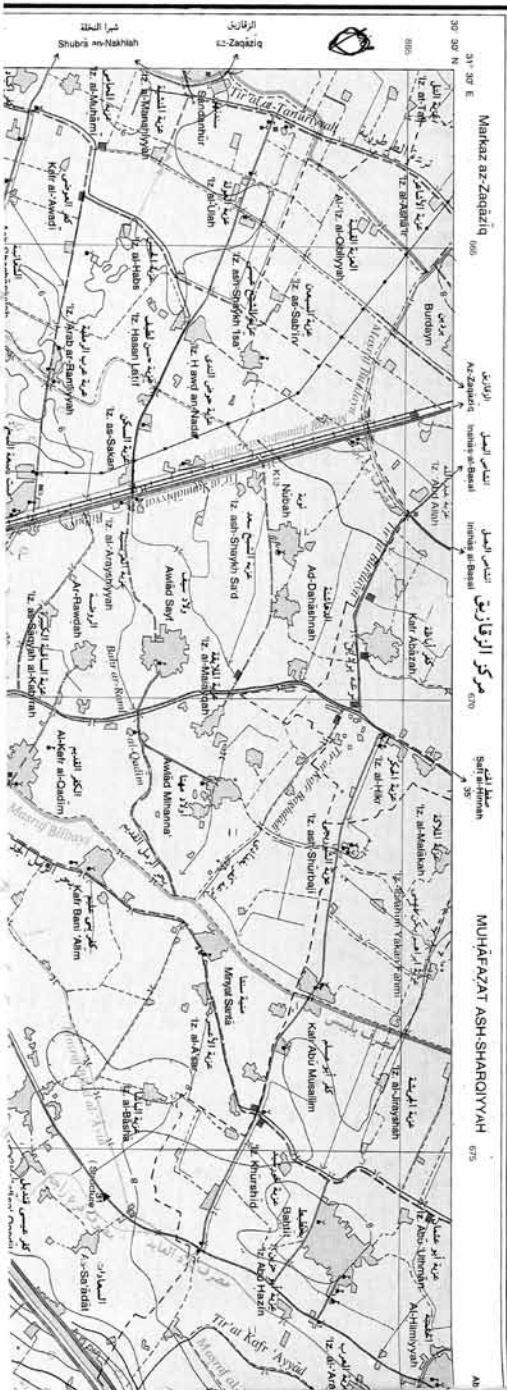


|                                  |                               |
|----------------------------------|-------------------------------|
| Embankment .....                 | ردم أو تكسية .....            |
| Sand .....                       | رمل .....                     |
| Sand drains .....                | خزانات رملية .....            |
| Cultivated area .....            | مناطق زراعية .....            |
| Land under reclamation .....     | أرض تحت الاستصلاح .....       |
| Palm trees .....                 | نخيل .....                    |
| Orchards and trees .....         | بساتين وأشجار .....           |
| Bam .....                        | إعلاف .....                   |
| Grass .....                      | حشائش .....                   |
| Rocks .....                      | صخور .....                    |
| Coast reef .....                 | حجاب مرجانية .....            |
| Lighthouse .....                 | نار .....                     |
| Dock or pier .....               | رصيف ميناء أو سفن أمواج ..... |
| Bay .....                        | مخاض .....                    |
| Drapery .....                    | حجابات قصبية مسهل السفن ..... |
| Car ferry .....                  | مخاض سيارات .....             |
| Perennial lake .....             | بحيرة دائمة .....             |
| Intermittent lake or pond .....  | بحيرة أو بركة موسمية .....    |
| Salt lake .....                  | مستنقع ملح .....              |
| Land subject to inundation ..... | أرض معرضة للغرق .....         |
| Mudflat .....                    | مستنقع .....                  |
| Salt flat .....                  | أرض ملحية .....               |
| River or stream .....            | نهر أو مجرى مائي .....        |
| Wide wadi .....                  | وادي مجرى مائي .....          |
| Narrow wadi .....                | وادي مجرى مائي .....          |
| Disappearing stream .....        | نخلة مجرى مائي .....          |
| Canals .....                     | قنوات .....                   |
| more than 25 m .....             | أكثر من ٢٥ م .....            |
| from 10 to 25 m .....            | من ١٠ إلى ٢٥ م .....          |
| from 5 to 10 m .....             | من ٥ إلى ١٠ م .....           |
| Drains .....                     | مصارف .....                   |
| from 10 to 25 m .....            | أكثر من ٢٥ م .....            |
| from 5 to 10 m .....             | من ٥ إلى ١٠ م .....           |



|       |            |
|-------|------------|
| سلسلة | 1:50,000   |
| ورقة  | AKH9-19    |
| طبعة  | 1.E.D.S.A. |

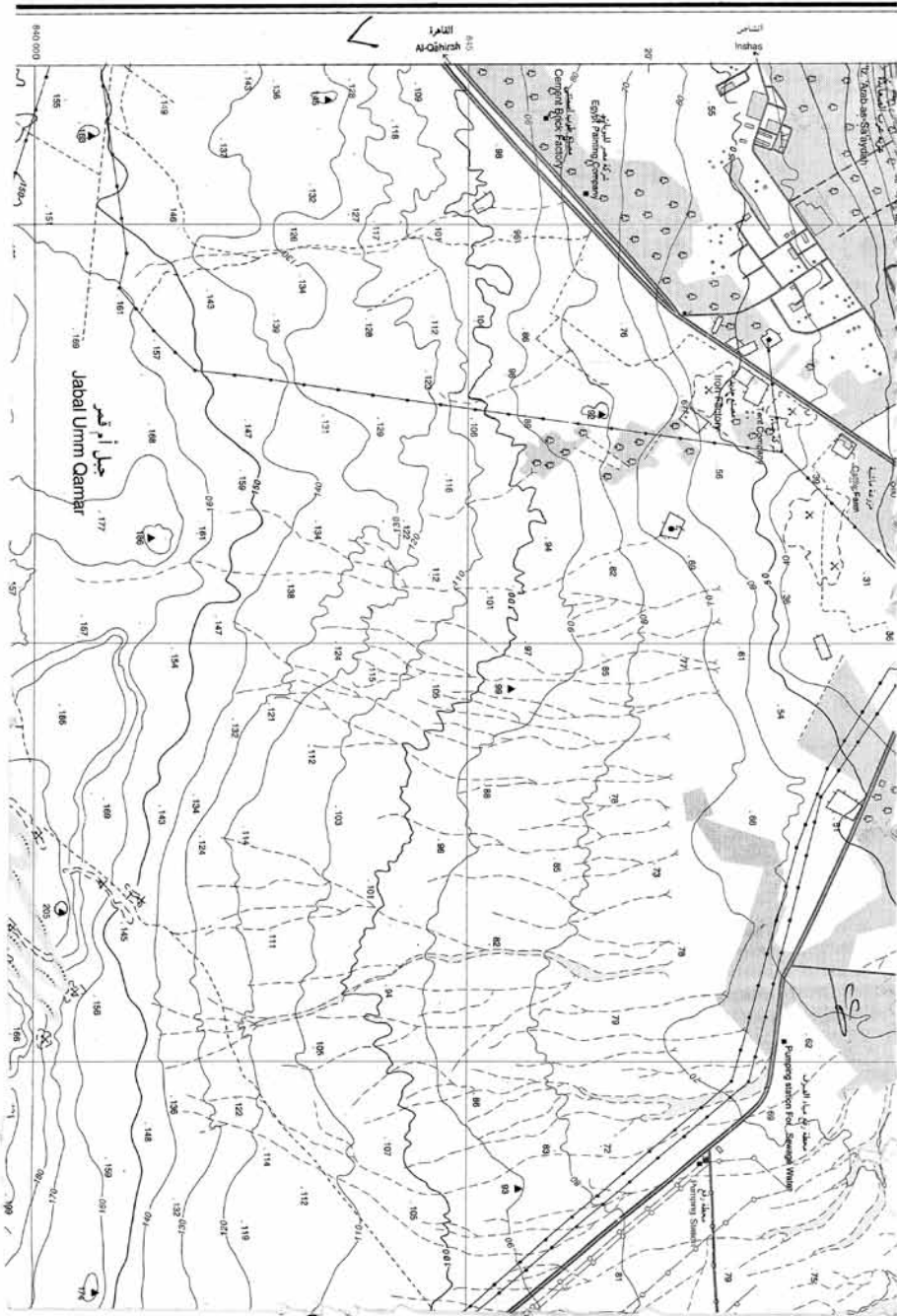
مجموعه الخرائط المصرية ٥٠٠٠٠٠١  
EGYPTIAN SERIES 1:50,000

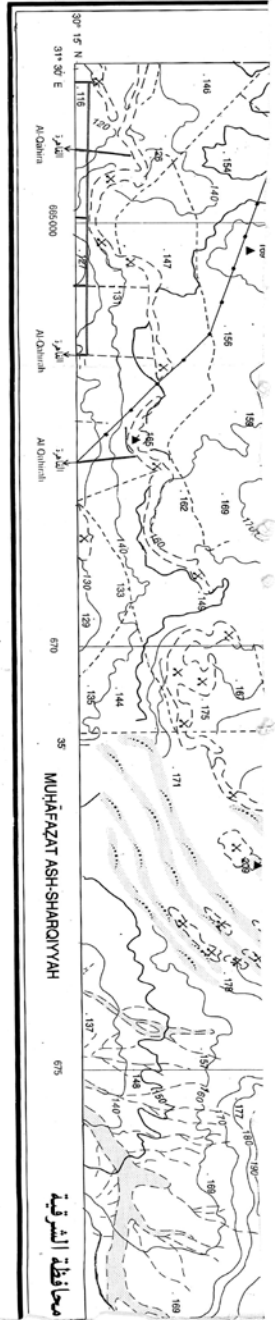


بلتيس  
BILBAYS

٤  
١٩



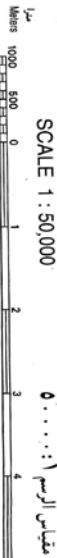




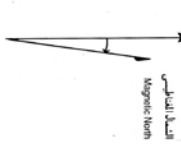
دليل اللوحات الجغرافية

INDEX OF ADJOINING SHEETS

MAGNETIC DECLINATION



| مختصات  | الرقم | الوصف                       |
|---|-------|-----------------------------|
| Mit Ghannim<br>NH36-10b                       | ١٠١٤٦ | ميت غنيم                    |
| Al-Tal al-Kadiri<br>NH36-10a                  | ١٠١٤٧ | الطل الكديري                |
| NH36-10a                                      | ١٠١٤٨ | المنش                       |
| El-Biday's<br>NH36-11c                        | ١٠١٤٩ | البيديس                     |
| Wadi Saqrah<br>NH36-11d                       | ١٠١٥٠ | وادي سكران                  |
| Shant al-Qalbiyah<br>(Cairo East)<br>NH36-10b | ١٠١٥١ | شنت القلبييه<br>القاهرة شرق |
| Al-Jabal al-<br>Anghabiyah<br>NH36-11a        | ١٠١٥٢ | الجبيل<br>الانغبية          |
| Ar-Rubayri<br>NH36-11b                        | ١٠١٥٣ | الربيعي                     |



GRID

Block scales show the geographical grid and red lines show the red bar kilometer grid.  
Origin: 30° N = 810,000 ; 31° E = 915,000

PROJECTION AND BASIC DATA

Transverse Mercator Projection  
Egbert, Heinen 1906  
Historical Datum:  
National Geodetic Net, Vienna, 1874  
Vertical Datum:  
Mean Sea Level Alexandria, 1986  
Map Compiled from aerial photography taken 1990-91.  
Field verification and compilation 1992-93.

الشبكة

توضح الشبكة الجغرافية والشبكة الحمراء خطوط الكيلومتر الحمراء. خطوط الشبكة الحمراء هي خطوط الكيلومتر الحمراء. خطوط الشبكة الحمراء هي خطوط الكيلومتر الحمراء. خطوط الشبكة الحمراء هي خطوط الكيلومتر الحمراء.

النقطة المستقطب والبيانات الأساسية

مخطط دالكرتور المستقطب طمس ١٩٠٦  
نقطة الزمان ١٩٧٤  
نقطة الجاذبية الوطنية للبحر المتوسط  
مستوى الجاذبية للناسب  
المتوسط لارتفاع سطح البحر  
المتوسط لارتفاع سطح البحر  
المتوسط لارتفاع سطح البحر

اصنعت بهذه الهيئة الفنية العامة

اصنعت بهذه الهيئة الفنية العامة  
اصنعت بهذه الهيئة الفنية العامة  
اصنعت بهذه الهيئة الفنية العامة

Map produced by the Ingaak Management Systems Project - Surveying and Mapping Authority, ESSA. Technical assistance provided by Geon Corporation under United States Agency for International Development project number 285-0132

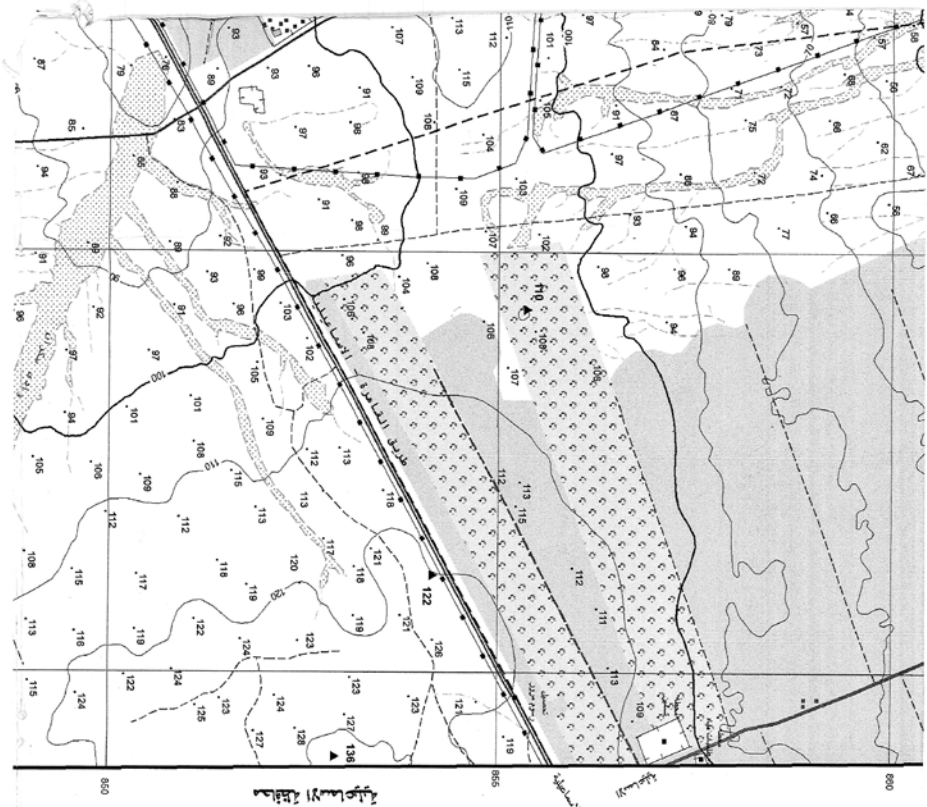
جمهورية مصر العربية  
ARAB REPUBLIC OF EGYPT

القسم الثاني من ١٠١  
Annual variation is 2.1" East

القسم الثاني من ١٠١  
Annual variation is 2.1" East

اصنعت هذه اللوحة من صور جوية ملتقطة عام ١٩٩٠ - ١٩٩١  
اصنعت هذه اللوحة من صور جوية ملتقطة عام ١٩٩٠ - ١٩٩١  
اصنعت هذه اللوحة من صور جوية ملتقطة عام ١٩٩٠ - ١٩٩١



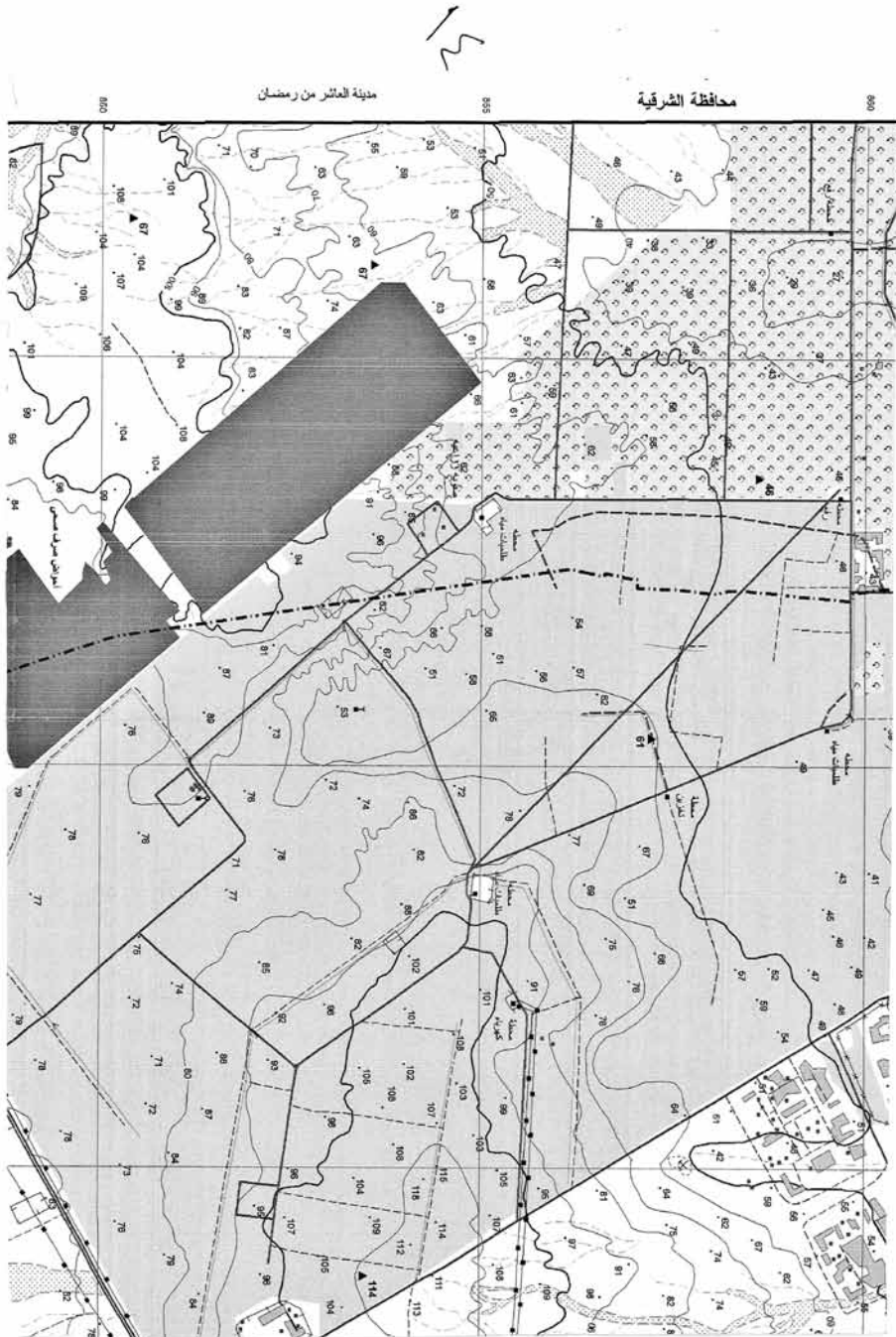


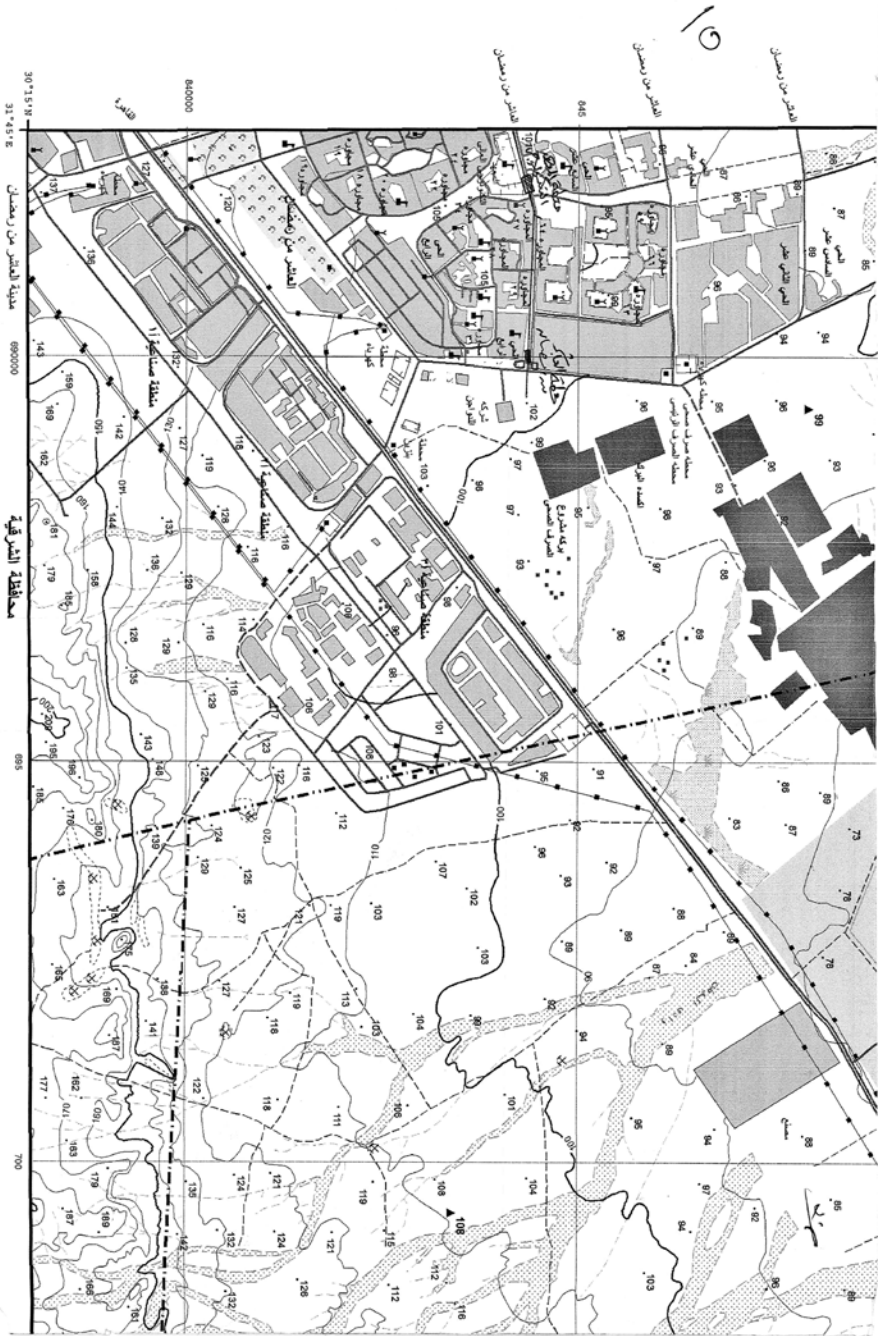
|                            |   |   |       |
|----------------------------|---|---|-------|
| Swine / Mosque             | ⚡ | ⚡ | ..... |
| Church                     | ⚡ | ⚡ | ..... |
| Moslem cemetery            | ⚡ | ⚡ | ..... |
| Christian cemetery         | ⚡ | ⚡ | ..... |
| Jewish cemetery            | ⚡ | ⚡ | ..... |
| Hospital                   | ⚡ | ⚡ | ..... |
| Police station             | ⚡ | ⚡ | ..... |
| Fire station               | ⚡ | ⚡ | ..... |
| Post and telegraph office  | ⚡ | ⚡ | ..... |
| School                     | ⚡ | ⚡ | ..... |
| Historical monument        | ⚡ | ⚡ | ..... |
| Mining site                | ⚡ | ⚡ | ..... |
| Quarry                     | ⚡ | ⚡ | ..... |
| Oil Well                   | ⚡ | ⚡ | ..... |
| Oil Tank                   | ⚡ | ⚡ | ..... |
| Water Tank, Water tower    | ⚡ | ⚡ | ..... |
| Radio transmission antenna | ⚡ | ⚡ | ..... |
| Electric power line        | ⚡ | ⚡ | ..... |
| Oil / gas pipeline         | ⚡ | ⚡ | ..... |
| Water pipeline             | ⚡ | ⚡ | ..... |
| Aqueduct or Flum           | ⚡ | ⚡ | ..... |
| Siphon                     | ⚡ | ⚡ | ..... |
| Well                       | ⚡ | ⚡ | ..... |
| Spot height                | ⚡ | ⚡ | ..... |
| Index contour              | ⚡ | ⚡ | ..... |
| Base contour               | ⚡ | ⚡ | ..... |
| Supplementary contour      | ⚡ | ⚡ | ..... |
| Depression                 | ⚡ | ⚡ | ..... |
| Area below sea level       | ⚡ | ⚡ | ..... |
| Escarpment                 | ⚡ | ⚡ | ..... |
| Cutting                    | ⚡ | ⚡ | ..... |
| Embankment                 | ⚡ | ⚡ | ..... |
| Sand                       | ⚡ | ⚡ | ..... |
| Sand dunes                 | ⚡ | ⚡ | ..... |











نيل الوحدة المحجورة

INDEX OF ADJOINING SHEETS

|                      |                             |                   |
|----------------------|-----------------------------|-------------------|
| الرياحيز             | المنيل الكبير               | الرياحيز          |
| AP-204/122<br>MS 214 | AP-211<br>AP-208A<br>MS 216 | AP-209A<br>MS 218 |
| المنيل               | واحد مكران                  | واحد المنقطة      |
| MS 216               | MS 214                      | MS 212            |
| المنيل الصغير        | الرياحيز                    | الرياحيز          |
| MS 214               | MS 216                      | MS 218            |

17

GRID

Black ticks show the geographical grid and red lines show the red belt Honomer grid  
Origin: 30° N = 810,000, 31° E = 815,000

PROJECTION AND BASIC DATA

- Transverse Mercator Projection
- Ellipsoid: Helmert 1906
- Horizontal Datum: National Geodetic Net, Venus, 1874
- Vertical Datum: Mean Sea Level Alexandria 1906

القائمة

توضيح: الخطوط السوداء تظهر الشبكة الجغرافية والخطوط الحمراء تظهر الشبكة الحمراء Honomer  
أصل: 30° N = 810,000, 31° E = 815,000

المساحة المستطحة والبيانات الأساسية

- نظام إسقاط ميركاتور
- إليпсоيد: هيلميرت 1906
- نقطة المرجع الأفقي: شبكة الجغرافية الوطنية
- نقطة المرجع العمودي: متوسط مستوى سطح البحر الإلكترية 1906

SCALE 1 : 50,000



س ١ : ٥٠,٠٠٠

Contour interval 20 m in the desert areas and 2 m in agricultural areas.

SHEET NUMBERING SYSTEM

- Each 1:100,000 Map sheet is divided into 6 sheets 1:250,000 numbered N from A to F. The alphabet is added to the 1:100,000 Map sheet number for example N100000A.
- Each 1:250,000 Map sheet is divided into 6 sheets 1:100,000 numbered 1 k. The number is added to the 1:250,000 Map sheet number for example N100000A1k.
- Each 1:100,000 Map sheet is divided into 4 sheets 1:50,000 numbered in Roman alphabets a to d. The alphabet is added to the 1:100,000 Map sheet for example N100000A1k.

First Edition 1985. Map produced by the Irrigation Management Management System Project, Surveying and Mapping Component in cooperation with the Egyptian General Survey Authority, EGSA. Technical assistance provided by General Corporation under United States Agency for International Development project number 253-0132.  
The Second Edition of 2013 has been updated by Egyptian General Survey Authority

جمهورية مصر العربية  
ARAB REPUBLIC OF EGYPT



مدينة

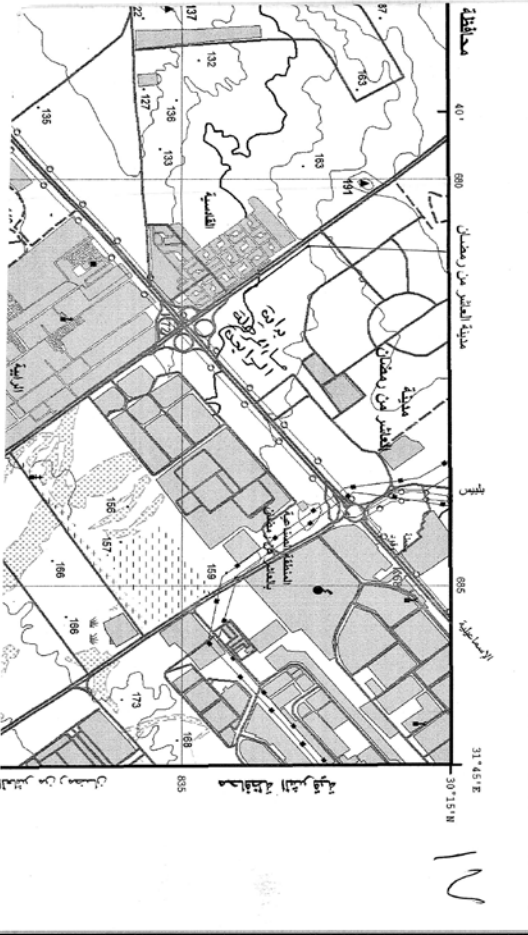
Y

Formerly)

الجمهورية العربية السورية  
 وزارة التخطيط والتنمية الاقتصادية  
 المديرية العامة للإحصاء  
 إدارته العامة للإحصاء  
 إدارته العامة للإحصاء  
 إدارته العامة للإحصاء



لوحة رقم 1a ج1ا NH36 SHEET



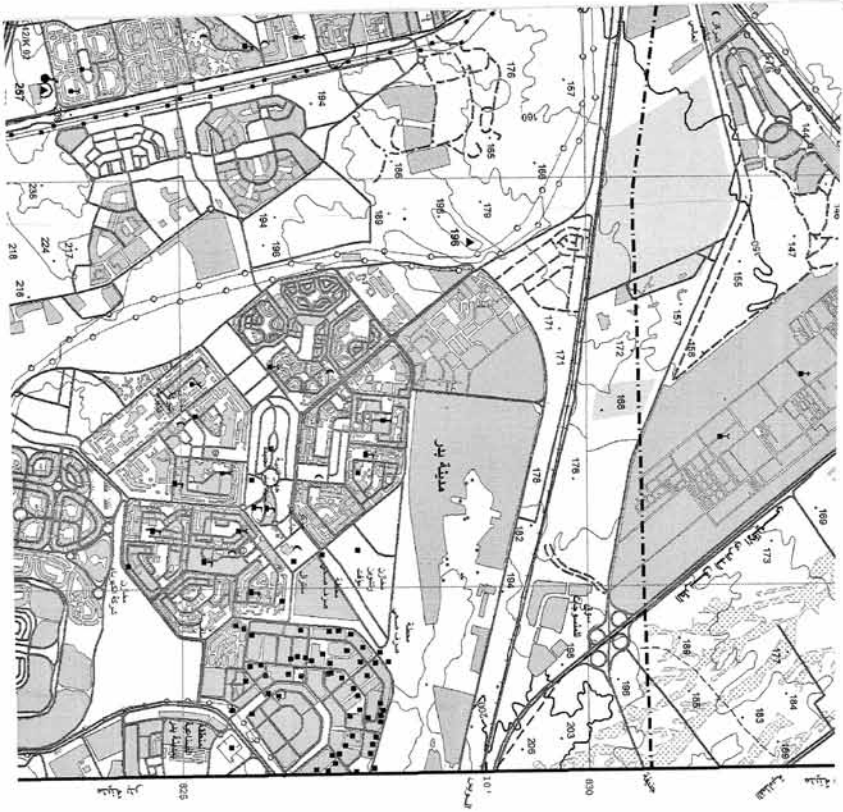
جمهورية مصر العربية  
 ARAB REPUBLIC OF EGYPT



LEGEND

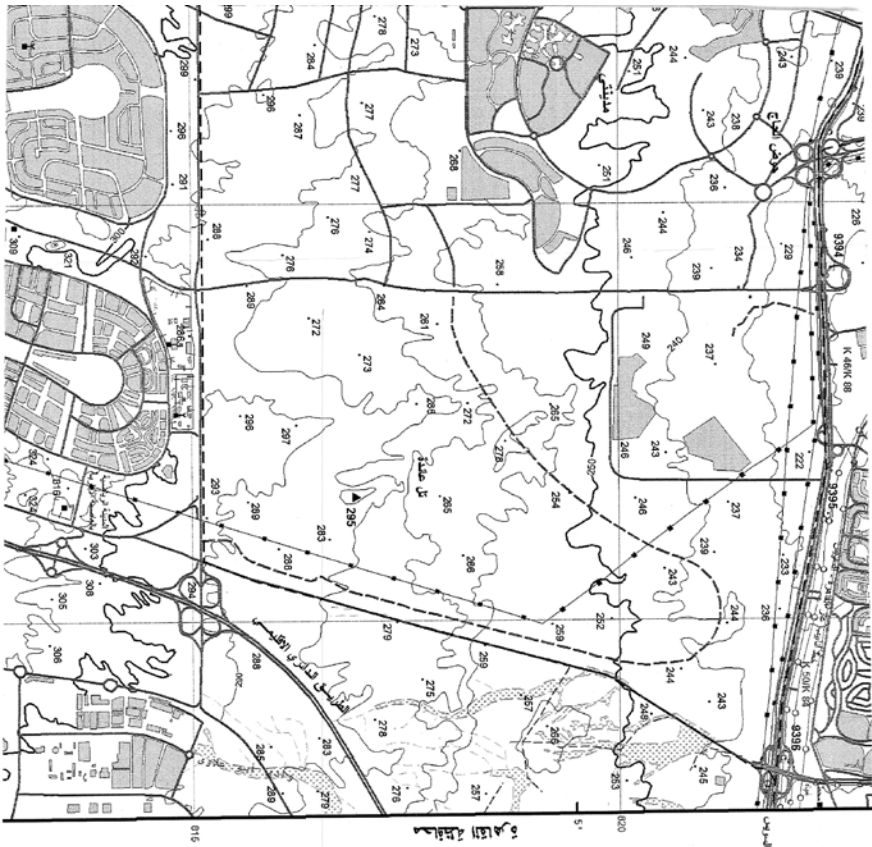
ملاحظات الخريطة

- Dual Carriage road..... طريق ذو الاتجاهين
- Main paved road..... طريق رئيسي بمسفل
- Secondary paved road..... طريق ثانوي بمسفل
- Unpaved road..... طريق غير مسفل
- Track..... سكة حديد
- Road Under construction..... طريق تحت الإنشاء
- Tunnel (70 ton)..... نفق (70 طن)
- Bridge (< 70 ton) (Wood)..... جسر خشبي
- Culvert..... مخرج مياه
- Kilometer marker..... علامة كيلومتر
- Single track..... سكة حديد
- Railway double track..... خط سكة حديد مزدوج
- Stop..... موقف
- Station..... محطة
- Built up area..... منطقة سكنية
- Buildings..... مباني



١٨

|                            |       |                      |
|----------------------------|-------|----------------------|
| Government Buildings       | ..... | مبنى حكومية          |
| Ruin / Historical site     | ..... | موقع تاريخية / اطلال |
| Wall                       | ..... | جدار حجري            |
| Wire fence                 | ..... | سور سلكي             |
| Shrine / Mosque            | ..... | مبنى - مظهر          |
| Church                     | ..... | كنيسة                |
| Moslem cemetery            | ..... | مقابر مسلمين         |
| Christian cemetery         | ..... | مقابر مسيحيين        |
| Jewish cemetery            | ..... | مقابر يهودية         |
| Hospital                   | ..... | مستشفى               |
| Police station             | ..... | مركز شرطة            |
| Fire station               | ..... | مركز إطفاء           |
| Post and telegraph office  | ..... | مكتب بريد واطلقال    |
| School                     | ..... | مدرسة                |
| Historical monument        | ..... | أثر تاريخي           |
| Mining site                | ..... | موقع تعدين           |
| Quarry                     | ..... | مخبر                 |
| Oil Well                   | ..... | بئر نفط              |
| Oil Tank                   | ..... | خزان نفط             |
| Water Tank / Water tower   | ..... | برج مياه - خزان مياه |
| Radio transmission antenna | ..... | جهاز إرسال           |
| Electric power line        | ..... | خطوط قوى كهربائية    |
| Oil / gas pipeline         | ..... | خط انابيب نفط / غاز  |
| Water pipeline             | ..... | خط انابيب مياه       |
| Aqueduct or Flum           | ..... | خط انابيب            |
| Siphon                     | ..... | سحرة                 |
| Well                       | ..... | حفر مياه             |
| Spot height                | ..... | مظهر ارتفاع          |
| Index contour              | ..... | مظهر خطوط            |
| Riser contour              | ..... | خطوط تضاريس          |



19

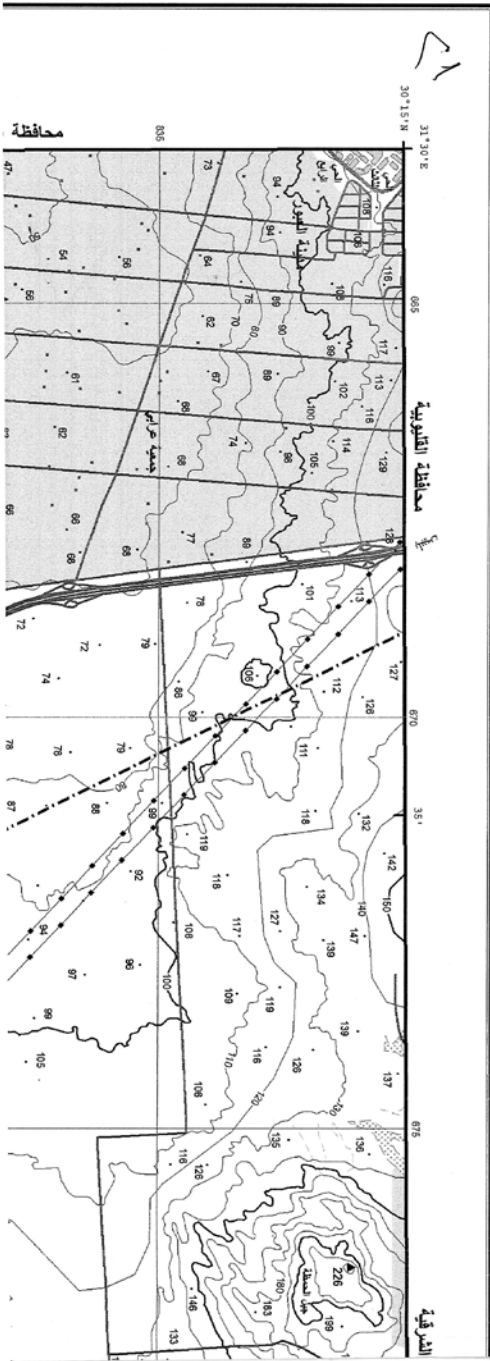
|                              |                           |
|------------------------------|---------------------------|
| Supplementary contour        | خط كذاور اضافي            |
| Depression                   | مخلف                      |
| Area below sea level         | منطقة تحت مستوى سطح البحر |
| Escarpment                   | جرف أو منحدر              |
| Cutting                      | قناة أو كسبة              |
| Embankment                   | رداء كسبة                 |
| Sand                         | رمل                       |
| Sand dunes                   | قديرة رملية               |
| Cultivated area              | منطقة زراعية              |
| Orchards and trees           | بساتين وأشجار             |
| Land under reclamation       | ارض جاري استصلاحها        |
| Palm trees                   | نخيل - النخيل             |
| Bush                         | اعشاب                     |
| Grass                        | حشيش                      |
| Rocks                        | صخور                      |
| Coral reef                   | ضلع مرجانية               |
| Lighthouse                   | قصر                       |
| Dock or pier                 | رصيف ميناء أو حطاب اسواق  |
| Buoy                         | حراسية                    |
| Dolphins                     | مخاريط تصيد سمك السلم     |
| Car ferry                    | مخاريط سيارات             |
| Perennial lake               | بحيرة                     |
| Intermittent lake or pond    | بحيرة أو بركة موسمية      |
| Sabkhiyah                    | مخلف                      |
| Land subjected to inundation | ارض تخضع لفيضان           |
| Marsh                        | مستنقع                    |
| Salt flat                    | ملاحك                     |
| River or stream              | نهر أو مجرى مائي          |
| Wide wadi                    | وادي عريض                 |



|       |         |           |
|-------|---------|-----------|
| سلسلة | SERIES  | 1:50,000  |
| ورقة  | SHEET   | NH36 J1a  |
| طبعة  | EDITION | 3.E.G.S.A |

مجموعة الخرائط المصرية ١ : ٥٠٠٠٠  
EGYPTIAN SERIES 1 : 50,000

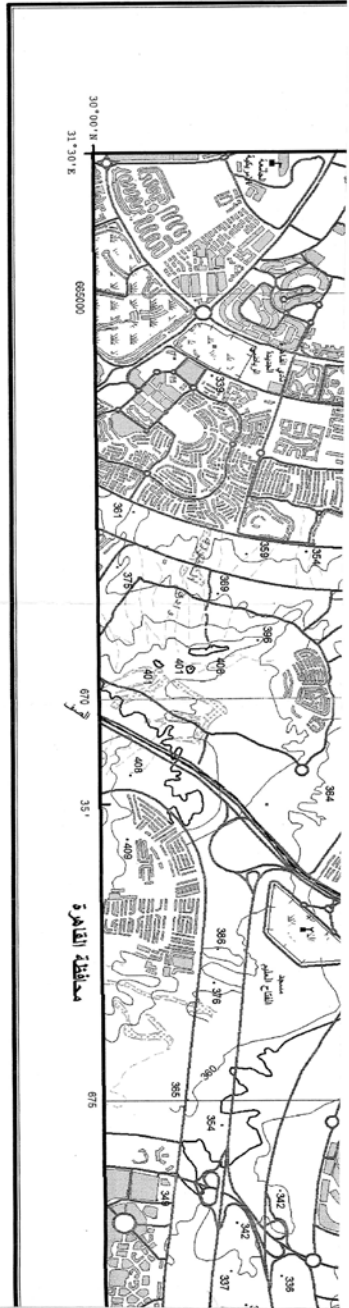
الشروق (جبل العفقايبية سابقا)  
ASH-SHURUQ CIT  
(JABAL AL-'ANQĀBIYYAH)



١٥٠  
١٥٠







مخطط الترحيل الجغرافية

INDEX OF ADJOINING SHEETS

| الاسم         | البلد    | واحد الكمان    |
|---------------|----------|----------------|
| انجاس         | مصر      | WADI AS-SAGHAN |
| مركز 134      | مركز 212 | مركز 214       |
| قنطرة النصارى | مركز 213 | مركز 215       |
| مركز 135      | مركز 214 | مركز 216       |
| مركز 136      | مركز 215 | مركز 217       |
| مركز 137      | مركز 216 | مركز 218       |

٤٣

SCALE 1 : 50,000

الرسم ١ : ٥٠,٠٠٠



المقياس 1:50,000  
خطوط الكنتور 20 م في الصحاري و 2 م في المناطق الزراعية

GRID

Black ticks show the geographical grid and red lines show the red belt kilometer grid  
Origin 30° N = 810,000, 31° E = 615,000

الشبكة

توضح الخطوط السوداء الشبكة الجغرافية وخطوط حمراء الخطوط الكيلومترية  
أصل الشبكة 30° شمالاً = 810,000 و 31° شرقاً = 615,000

PROJECTION AND BASIC DATA

Transverse Mercator Projection  
Ellipsoid: Helmert 1908  
Horizontal Datum  
National Geodetic Net, Venus, 1874  
Vertical Datum  
Mean Sea Level Alexandria 1908

المخطط المستطوي والميلان الأساسية  
مسطح ميركاتور المستطوي  
جسم كروي 1908  
نقطة الأساس 1874  
نقطة الأساس الجغرافية  
نقطة الأساس الجغرافية  
نقطة الأساس الجغرافية

SHEET NUMBERING SYSTEM

- Each 1:1M Map sheet is divided into 16 sheets 1:250,000 numbered in Roman numerals a to p. The alphabet is added to the 1:1M Map sheet number to form the 1:250,000 Map sheet number. The number is added to the 1:250,000 Map sheet number for example W150-1a
- Each 1:250,000 Map sheet is divided into 6 sheets 1:100,000 numbered in Roman numerals a to f. The alphabet is added to the 1:100,000 Map sheet number for example W150-1a
- Each 1:100,000 Map sheet is divided into 4 sheets 1:50,000 numbered in Roman numerals a to d. The alphabet is added to the 1:100,000 Map sheet number for example W150-1a

First Edition 1985. Map produced by the Irrigation Management Authority in cooperation with the Egyptian General Survey Authority, EGSA. Technical assistance provided by Geosax Corporation under United States Agency for International Development project number 285-0132.  
The Second Edition of 2008 Has Been Updated By Egyptian General Survey Authority

The Third Edition of 2020 Has Been Updated By Egyptian General Survey Authority

جمهورية مصر العربية  
ARAB REPUBLIC OF EGYPT

## قرار مجلس الوزراء

رقم ٨ لسنة ٢٠٢٦

### مجلس الوزراء

بعد الاطلاع على الدستور ؛

وعلى القانون رقم ٢٦ لسنة ١٩٧٥ بشأن الجنسية المصرية ؛

وبناءً على ما عرضه وزير الداخلية ؛

وبعد موافقة مجلس الوزراء ؛

### قرر:

#### ( المادة الأولى )

ووفق على إسقاط الجنسية المصرية عن السيد / محمود حمدي محمود عبد العال عبد المجيد - من مواليد الإسكندرية بتاريخ ٣٠/٦/٢٠٠٠ ، وذلك لالتحاقه بالخدمة العسكرية بدولة أجنبية دون الحصول على ترخيص سابق .

#### ( المادة الثانية )

يُنشر هذا القرار فى الجريدة الرسمية .

صدر برئاسة مجلس الوزراء فى ٦ شعبان سنة ١٤٤٧ هـ

( الموافق ٢٥ يناير سنة ٢٠٢٦ م ) .

رئيس مجلس الوزراء

دكتور/ مصطفى كمال مدبولي



طبعت بالهيئة العامة لشؤون المطابع الأميرية

رئيس مجلس الإدارة

محاسب / أشرف إمام عبد السلام

رقم الإيداع بدار الكتب ٦٥ لسنة ٢٠٢٦

٤٥٩ - ٢٠٢٦/٢/٥ - ٢٠٢٥/٢٥٧١٦

