

جمهورية مصر العربية



رَأْسُةَ الْجُمْهُورِ

# الجريدة الرسمية

الثن ١٥ جنيهاً

العدد	الصادر في ٦ جمادى الآخرة سنة ١٤٤٧ الموافق (٢٧ نوفمبر سنة ٢٠٢٥ م )	السنة الثامنة والستون
٤٨		

## محتويات العدد :

رقم الصفحة

### قرارات رئيس مجلس الوزراء

٣	.....	قرار رقم ٣٥٨١ لسنة ٢٠٢٥
٥	.....	قرار رقم ٣٥٨٢ لسنة ٢٠٢٥
٧	.....	قرار رقم ٣٥٨٣ لسنة ٢٠٢٥
٩	.....	قرار رقم ٣٥٨٤ لسنة ٢٠٢٥
١١	.....	قرار رقم ٣٨٩١ لسنة ٢٠٢٥
٩٢	.....	قرار رقم ٣٨٩٢ لسنة ٢٠٢٥

### رئاسة مجلس الوزراء

### هيئة مستشارى مجلس الوزراء

٩٦	.....	استدراك
----	-------	---------



## قرار رئيس مجلس الوزراء

رقم ٣٥٨١ لسنة ٢٠٢٥

### رئيس مجلس الوزراء

بعد الاطلاع على الدستور ؛

وعلى قانون نظام الإدارة المحلية الصادر بالقانون رقم ٤٣ لسنة ١٩٧٩ وتعديلاته ؛

وعلى المرسوم بقانون رقم ١١٦ لسنة ٢٠١١ بحل المجالس الشعبية المحلية ؛

وعلى طلب محافظ بنى سويف ؛

وعلى ما عرضته وزيرة التنمية المحلية ؛

### قرر:

#### ( المادة الأولى )

تخصص قطعة أرض من أملاك الدولة الخاصة (تبرع المواطن/ محمد أحمد عبد القوى أبو الليل) بمساحة ٢١٨٧م<sup>٢</sup> زمام عزبة الحكيم ناحية قرية سدس التابعة للوحدة المحلية لمركز ومدينة ببا بمحافظة بنى سويف ، وفقاً للوحة وجدول الإحداثيات المرفقين ، بالمجان ، لصالح مديرية التربية والتعليم بالمحافظة لإقامة مدرسة إعدادية .

#### ( المادة الثانية )

يُنشر هذا القرار فى الجريدة الرسمية ، وعلى الجهات المختصة تنفيذه .

صدر برئاسة مجلس الوزراء فى ١٠ ربيع الآخر سنة ١٤٤٧ هـ

( الموافق ٢ أكتوبر سنة ٢٠٢٥ م ) .

رئيس مجلس الوزراء

دكتور/ مصطفى كمال مدبولي





## قرار رئيس مجلس الوزراء

رقم ٣٥٨٢ لسنة ٢٠٢٥

### رئيس مجلس الوزراء

بعد الاطلاع على الدستور ؛  
وعلى قانون نظام الإدارة المحلية الصادر بالقانون رقم ٤٣ لسنة ١٩٧٩ وتعديلاته ؛  
وعلى المرسوم بقانون رقم ١١٦ لسنة ٢٠١١ بحل المجالس الشعبية المحلية ؛  
وعلى طلب محافظ مطروح ؛  
وعلى ما عرضته وزيرة التنمية المحلية ؛

### قرر:

#### ( المادة الأولى )

تخصص قطعة أرض من أملاك الدولة الخاصة بمساحة ٢٢٨٠ م<sup>٢</sup> ضمن منطقة  
علم الروم بمدينة مرسى مطروح بمحافظة مطروح ، وفقاً للوحة وجدول الإحداثيات  
المرفقين ، بالمجان ، لصالح مديرية الأوقاف بالمحافظة لتوفيق وضع مسجد أبو عبيدة  
بن الجراح المقام عليها .

#### ( المادة الثانية )

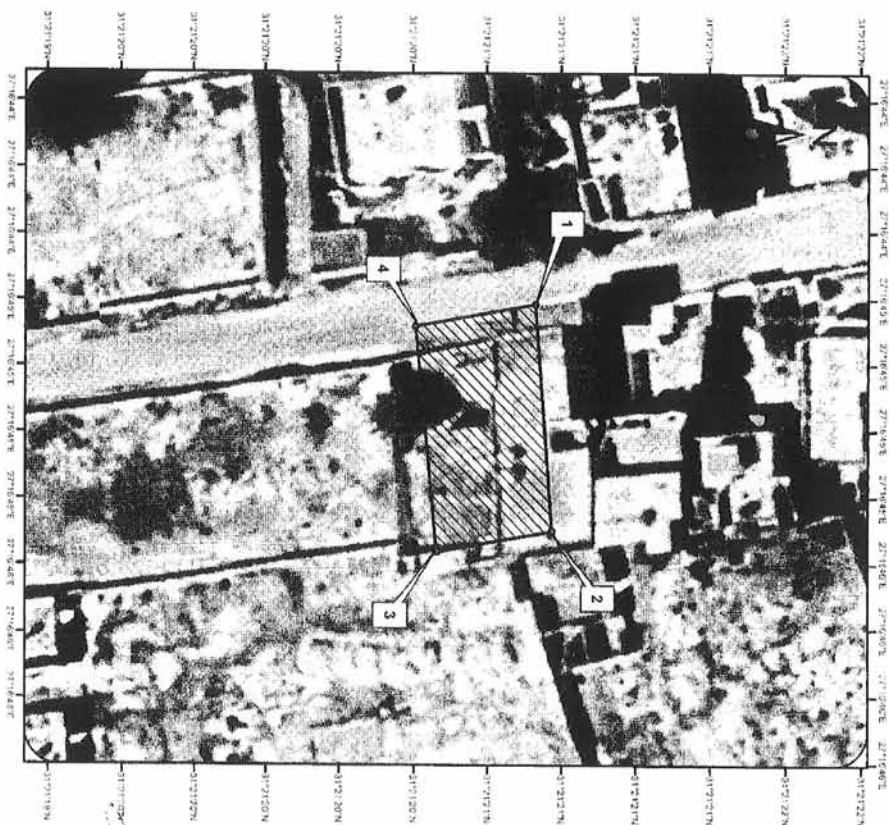
يُنشر هذا القرار فى الجريدة الرسمية ، وعلى الجهات المختصة تنفيذه .

صدر برئاسة مجلس الوزراء فى ١٠ ربيع الآخر سنة ١٤٤٧ هـ

( الموافق ٢ أكتوبر سنة ٢٠٢٥ م ) .

رئيس مجلس الوزراء

دكتور/ مصطفى كمال مدبولي



رسم لوحة توضيح  
الأرض المقام عليها  
مسجد أبو عبيدة بن الجراح  
بمساحة ٢٨٠ م<sup>٢</sup>  
بمنطقة علم الروم  
بمدينة مرسى مطروح



مملكة السعودية  
الإدارة العامة لحماية الآثار النبوية  
بمدينة مرسى مطروح

نقطة	نقطة	نقطة	نقطة	نقطة	نقطة
1	2	3	4	5	6
27.27903	31.35581	27.27903	31.35581	27.27903	31.35581
27.27903	31.35581	27.27903	31.35581	27.27903	31.35581
27.27903	31.35581	27.27903	31.35581	27.27903	31.35581
27.27903	31.35581	27.27903	31.35581	27.27903	31.35581

رسم لوحة توضيح  
الأرض المقام عليها  
مسجد أبو عبيدة بن الجراح  
بمساحة ٢٨٠ م<sup>٢</sup>  
بمنطقة علم الروم  
بمدينة مرسى مطروح

مدير العمل  
/ محمد النور  
مدير على حصة التملك الدولية  
لواء / خالد الكحلان

المستط

## قرار رئيس مجلس الوزراء

رقم ٣٥٨٣ لسنة ٢٠٢٥

### رئيس مجلس الوزراء

بعد الاطلاع على الدستور ؛  
وعلى قانون نظام الإدارة المحلية الصادر بالقانون رقم ٤٣ لسنة ١٩٧٩ وتعديلاته ؛  
وعلى المرسوم بقانون رقم ١١٦ لسنة ٢٠١١ بحل المجالس الشعبية المحلية ؛  
وعلى طلب محافظ الدقهلية ؛  
وعلى ما عرضته وزيرة التنمية المحلية ؛

### قرر:

#### ( المادة الأولى )

تخصص قطعة أرض من أملاك الدولة الخاصة بمساحة ٢١٠٣ م<sup>٢</sup> زمام قرية  
ميت القرشى ناحية قرية ميت الفرماوى التابعة للوحدة المحلية لمركز ومدينة ميت غمر  
بمحافظة الدقهلية ، وفقاً للوحة وجدول الإحداثيات المرفقين ، بإيجار اسمى مقداره  
خمسة جنيهات ، لصالح الهيئة القومية للبريد لإقامة مكتب بريد .

#### ( المادة الثانية )

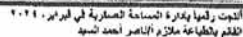
يُنشر هذا القرار فى الجريدة الرسمية ، وعلى الجهات المختصة تنفيذه .

صدر برئاسة مجلس الوزراء فى ١٠ ربيع الآخر سنة ١٤٤٧ هـ

( الموافق ٢ أكتوبر سنة ٢٠٢٥ م ) .

رئيس مجلس الوزراء

دكتور/ مصطفى كمال مدبولى



## قرار رئيس مجلس الوزراء

رقم ٣٥٨٤ لسنة ٢٠٢٥

### رئيس مجلس الوزراء

بعد الاطلاع على الدستور ؛  
وعلى قانون نظام الإدارة المحلية الصادر بالقانون رقم ٤٣ لسنة ١٩٧٩ وتعديلاته ؛  
وعلى المرسوم بقانون رقم ١١٦ لسنة ٢٠١١ بحل المجالس الشعبية المحلية ؛  
وعلى طلب محافظ الوادى الجديد ؛  
وعلى ما عرضته وزيرة التنمية المحلية ؛

### قرر:

#### ( المادة الأولى )

تخصص قطعة أرض من أملاك الدولة الخاصة بمساحة ٣٩٩م<sup>٢</sup> زمام قرية مرزوق التابعة للوحدة المحلية لمركز ومدينة بسلاط بمحافظة الوادى الجديد ، وفقاً للوحة وجدول الإحداثيات المرفقين ، بالمجان ، لصالح منطقة الوادى الجديد الأزهرية لتوسعة المعهد الأزهرى بمرزوق .

#### ( المادة الثانية )

يُنشر هذا القرار فى الجريدة الرسمية ، وعلى الجهات المختصة تنفيذه .

صدر برئاسة مجلس الوزراء فى ١٠ ربيع الآخر سنة ١٤٤٧ هـ

( الموافق ٢ أكتوبر سنة ٢٠٢٥ م ) .

رئيس مجلس الوزراء

دكتور/ مصطفى كمال مدبولي





## قرار رئيس مجلس الوزراء

رقم ٣٨٩١ لسنة ٢٠٢٥

### رئيس مجلس الوزراء

بعد الاطلاع على الدستور ؛

وعلى قانون نظام الإدارة المحلية الصادر بالقانون رقم ٤٣ لسنة ١٩٧٩

ولائحته التنفيذية ؛

وعلى القانون رقم ١٠ لسنة ١٩٩٠ بشأن نزع ملكية العقارات للمنفعة العامة

ولائحته التنفيذية ؛

وعلى قرار رئيس الجمهورية رقم ٣٠٤ لسنة ٢٠٢٤ بتفويض رئيس مجلس الوزراء

فى بعض الاختصاصات ؛

وبناءً على ما عرضه نائب رئيس مجلس الوزراء للتنمية الصناعية ووزير وزارتى

الصناعة والنقل ؛

### قرر:

#### ( المادة الأولى )

يُعتبر من أعمال المنفعة العامة مشروع إنشاء الخط الثالث للقطار الكهربائى السريع (قنا - سفاجا - الغردقة) الذى يمتد فى المسافة من قنا حتى مدينة الغردقة مروراً بسفاجا وسهل حشيش بنطاق محافظتى قنا والبحر الأحمر بمساره ، ومرافقه ، وجميع منشآته من محطات للركاب بما تحويه من منشآت لخدمة الجماهير ، ومحطات القوى الكهربائية والضغط العالى ، وورش للعمرة ، ونقاط خدمة الصيانة ، ووحدات التحكم المركزى ، وأى منشآت أخرى يحتاجها المشروع ، وذلك على النحو الموضح بالمذكرة الإيضاحية والخرائط المساحية والكشف وكروت الوصف المرفقة .

### ( المادة الثانية )

يُنهى تخصيص الأراضى والعقارات المملوكة لجهات حكومية ، واللازمة لتنفيذ المشروع المشار إليه فى المادة السابقة ، والموضح بيانها ، ومساحتها ، وملاكها الظاهرين بالمذكرة الإيضاحية والخرائط المساحية والكشف وكروت الوصف المرفقة ، ويعدل تخصيصها لصالح الهيئة القومية للأنفاق .

### ( المادة الثالثة )

يُنشر هذا القرار فى الجريدة الرسمية .

صدر برئاسة مجلس الوزراء فى ٢٩ ربيع الآخر سنة ١٤٤٧ هـ

( الموافق ٢١ أكتوبر سنة ٢٠٢٥ م ) .

رئيس مجلس الوزراء

**دكتور/ مصطفى كمال مدبولى**





## وزارة النقل

### مذكرة إيضاحية

#### لقرار رئيس مجلس الوزراء

بشأن إضفاء صفة النفع العام على مشروع إنشاء الخط الثالث

#### للقطار الكهربائى السريع

فى ضوء تكليفات السيد رئيس الجمهورية الصادرة لوزارة النقل بتنفيذ شبكة القطار الكهربائى السريع والمتضمنة الخط الثالث ( قنا - سفاجا - الغردقة ) بطول حوالى ١٧٤ كم .

يمتد مسار المشروع من المحطة التبادلية مع الخط الثانى لشبكة القطار الكهربائى السريع ( محطة قنا ) ثم يتجه شرقا حتى ميناء سفاجا ثم إلى مدينة الغردقة بطول حوالى ١٧٤ كم ويشمل المشروع عدد ٣ محطات بواقع ( ٢ محطة قطار سريع - محطة قطار إقليمي ) .

يهدف تنفيذ الخط الثالث لشبكة القطار الكهربائى السريع توفير وسيلة نقل سريعة وعصرية وآمنة وتحقيق الربط بين المناطق والمنتجعات السياحية بالغردقة مع المناطق اللوجيستية بقنا وسفاجا .

قامت الهيئة القومية للأنفاق بالانتهاء من الدراسات الفنية والتصميمية للمشروع، وقد تبين وجود عدد من الأراضى المطلوب تعديل تخصيصها لصالح الهيئة القومية للأنفاق لتنفيذ المشروع .

مرفق طيه الآتى :

١ - عدد ( ٩ ) خرائط مساحية موقع عليها حدود قطع الأراضى المطلوب

إعادة تخصيصها.

٢ - كشف الملاك الظاهرين وكروت الوصف للأراضى المطلوب تعديل تخصيصها لصالح الهيئة القومية للأنفاق .

ونظراً للطبيعة الخاصة للمشروع والتي تقتضى تعدد مواقع العمل فإنه يتعذر حصر جميع ملاك الأراضى والعقارات المتداخلة مع المشروع ومساحة ما يملكه كل منهم وما قد يتطلبه المشروع من أجزاء إضافية إلا بعد صدور القرار بتقرير صفة النفع العام وبدء أعمال اللجان المختصة فى الحصر طبقاً للخرائط المساحية المرفقة .

وجدير بالذكر أنه سيتم تدبير مبلغ ( ٢٠٠ ) مليون جنيه وفقاً للتأشيرات العامة لموازنة الهيئة القومية للأنفاق للعام المالى ٢٠٢٥/٢٠٢٦ اللازمة للتعويضات التقديرية المبدئية للملاك الظاهرين وسوف يتم إيداعها خزانة الجهة المنفذة لهذا القرار خلال شهر من تاريخ صدوره طبقاً لما تحدده اللجنة المختصة المشكلة طبقاً للمادة (٦) من القانون رقم ١٠ لسنة ١٩٩٠ وتعديلاته

فى ضوء ما تقدم ، نتشرف بأن نرفق طيه مشروع قرار رئيس مجلس الوزراء لإضفاء صفة النفع العام على مشروع إنشاء الخط الثالث للقطار الكهربائى السريع (قنا - سفاجا - الغردقة ) وإنهاء تخصيص الأراضى والمباني المملوكة لجهات حكومية وتعديل تخصيصها لصالح الهيئة القومية للأنفاق بدون مقابل بنطاق محافظتى قنا والبحر الأحمر وذلك على النحو الموضح به .

وتفضلوا بقبول فائق الاحترام

تحريراً فى ١٠/١٠/٢٠٢٥

نائب رئيس مجلس الوزراء للتنمية الصناعية

وزير الصناعة والنقل

فريق مهندس / كامل عبد الهادى الوزير

كشوف بيان الملاك الظاهريين للأراضي المطلوب إعادة تخصيصها  
لمشروع الخط الثالث من القطار الكهربائى السريع  
(فقا - الغردقة)

م	اسم المالك الظاهر	العنوان	وصف العقارات		إعادة تخصيص	الغرض من نزاع الملكية
			المقاسات	نوع المنشأ		
١	املاك دولة	البحر الأحمر - بجوار طريق فقا / سفاجا	المساحة ≈ ٢م ١٩١٤٩٥	أرض قضاء	إعادة تخصيص	إنشاء محطة سفاجا
٢	املاك دولة	البحر الأحمر - بجوار طريق الغردقة / سفاجا	المساحة ≈ ٢م ١٩٤٣٨٢	أرض قضاء	إعادة تخصيص	إنشاء محطة سهل حشيش
٣	املاك دولة	البحر الأحمر - بجوار طريق الغردقة / سفاجا	المساحة ≈ ٢م ١٩٦٠٢٩,٥	أرض قضاء	إعادة تخصيص	إنشاء محطة الغردقة
٤	املاك دولة	البحر الأحمر - بجوار طريق الغردقة / سفاجا	المساحة ≈ ٢م ١٩٦٠٢٩,٥	أرض قضاء	إعادة تخصيص	إنشاء نقطة خدمة الصيانة بالغردقة



٢٠٢٥



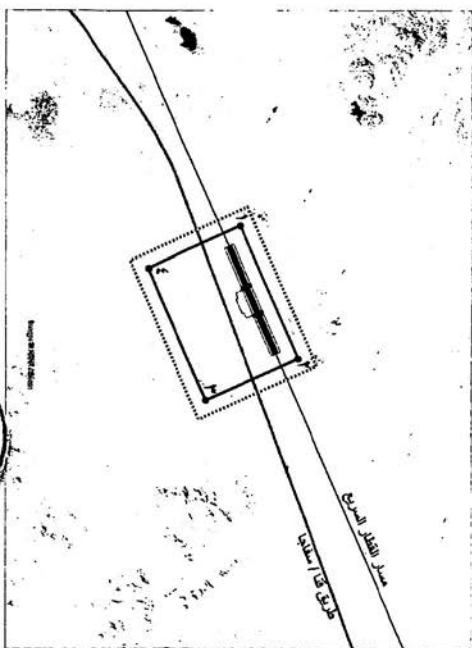
١٥٧٢

کارت رقم ۱



1622

१७१



الجمهورية العربية السورية  
محافظة حلب - حلب

١

٢٧٩١

كرت وصف إعادة تقسيم

كرت رقم ٢

كرت وصف إعادة تقسيم

الطريق : البحر الأحمر - بحر الز طريق القنطرة / سلقيا

الملك الطاهر لأرض : أملاك دولة

نوع الممتلكات : أرض قضاء

المساحة الكلية : ١٩٤٣٨٢ م<sup>٢</sup>

الرقم من استنادها	المساحة (م <sup>٢</sup> )	الغرض من استخدام الأرض	رقم الطريق المساحة	المساحة الكلية
٢٩٤٣٨٢ م <sup>٢</sup>	١٩٤٣٨٢ م <sup>٢</sup>	أرض قضاء	١٩٤٣٨٢ م <sup>٢</sup>	١٩٤٣٨٢ م <sup>٢</sup>

الطريق القنطرة / سلقيا

القطر	الاحتياطي	
	E	N
١	٥٨٥٩٢,١٢٤١	٢٩٨١١,٠٨٧٥٣٤
٢	٥٨٥٣٣,٨٧٣	٢٩٨١٥٦١,٣٣٧٦
٣	٥٨٥١٢,٠٥٣٦	٢٩٨١٧٤٥,٤٣٨
٤	٥٨٥١٨,٤٧٧	٢٩٨١٣٩٣,٠٠٩٧

٢

٥٨٥٣٣

٨٥٧٨  
٨

٢١٩١

كارت وصف إعادة تخصيص

كارت رقم ٣

٢

كارت وصف إعادة تخصيص

التمويل : البحر الأحمر - بحار طريق القرقة / سلتاجا

المالك الظاهر للأرض : أملاك دولة

نوع التملك : أرض فضاء

المساحة التقييمية : ١٩٦.٢٩.٥ هـ

القرص من استخداما

بعض رواج

البناء محطة القرقة

المساحة (٢٠)

الاستخدام الحظي

أرض فضاء


رقم الترخيص المسجلة

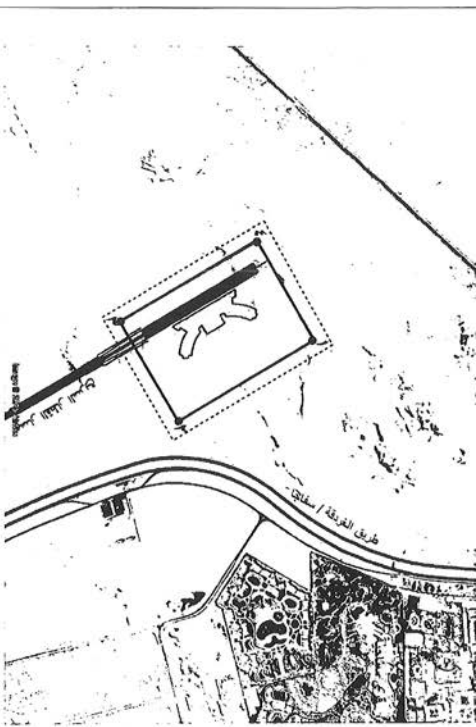
المطابق إعادة تخصيصها


٢١٩٦.٢٩.٥

٢١٩٦.٢٩.٥

نقطة	الأحداثيات	
	E	N
١	٥٨.٥٣١,٣٤.٣	٢٩٩٦٤٤٣,٧٧٧١
٢	٥٨.٧٨٨,٨٦.٥	٢٩٥٥٩٩٧,٨٧.٢
٣	٥٨.٤٦٥,٥٩.٥٢	٢٩٤٥٨,٣.٩٧٨٤
٤	٥٨.١٩٨,٧٥	٢٩٩٦٤٩,٨٣٥٩









١٦٤٨  
3

**كارت وصف إعادة تخصيص**

كارت رقم ٤

كارت وصف إعادة تخصيص

المكان : البحر الأحمر - بحار طريق الليرة / سافيا

المالك الظاهر للأرض : أملاك دولة

نوع الممتلكات : أرض فضاء

المساحة التقريبية: ٢٠ ٤٠٠٠٠

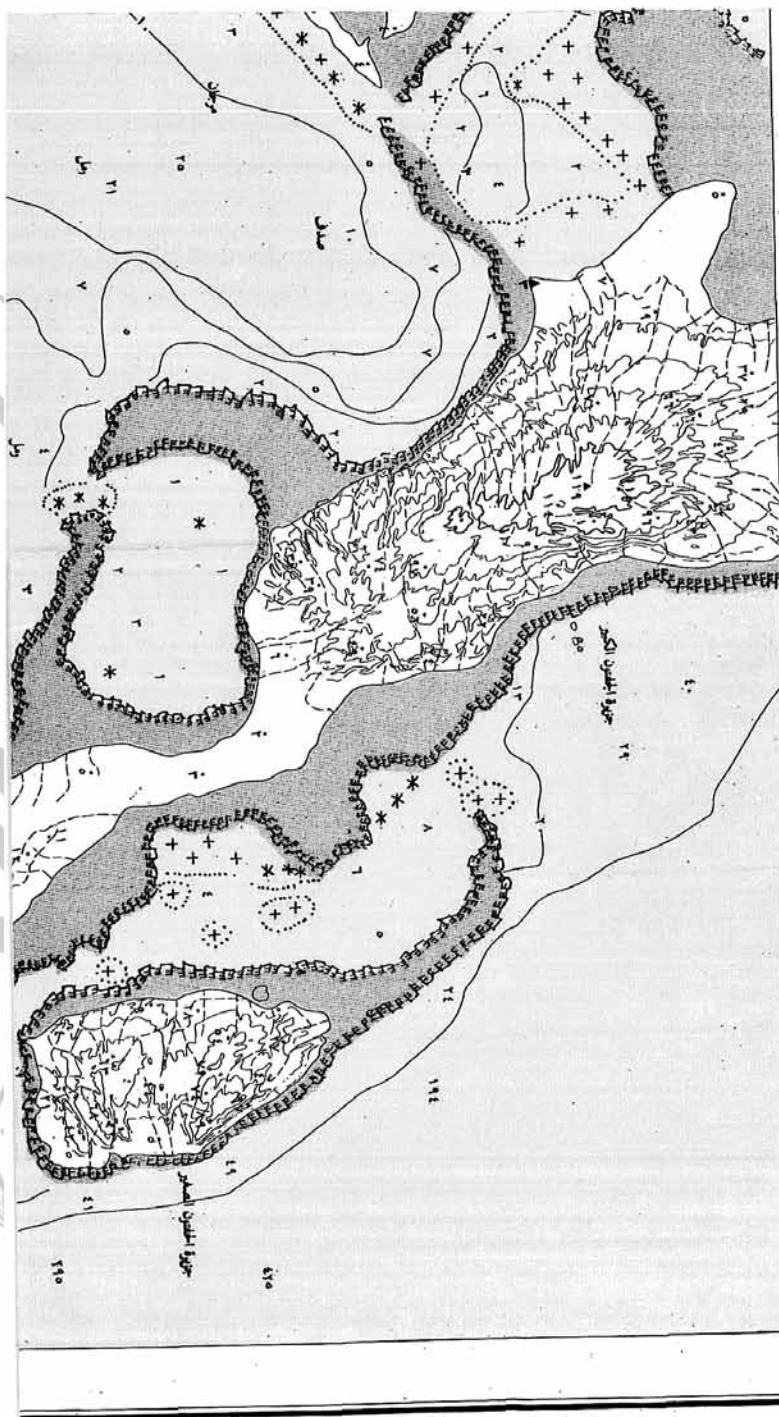
الارض من استقدامها	المساحة (٢٠)	الاستخدام الحثي	رقم الشريط/المساحة
البناء ورقة	٢٠ ٤٠٠٠٠	أرض فضاء	٢٠ ٤٠٠٠٠
السيولة بقرعة	٢٠ ٤٠٠٠٠	أرض فضاء	٢٠ ٤٠٠٠٠

تاريخ	الامتيازات	
	E	N
١	00/00/0000	00/00/0000
٢	00/00/0000	00/00/0000
٣	00/00/0000	00/00/0000
٤	00/00/0000	00/00/0000

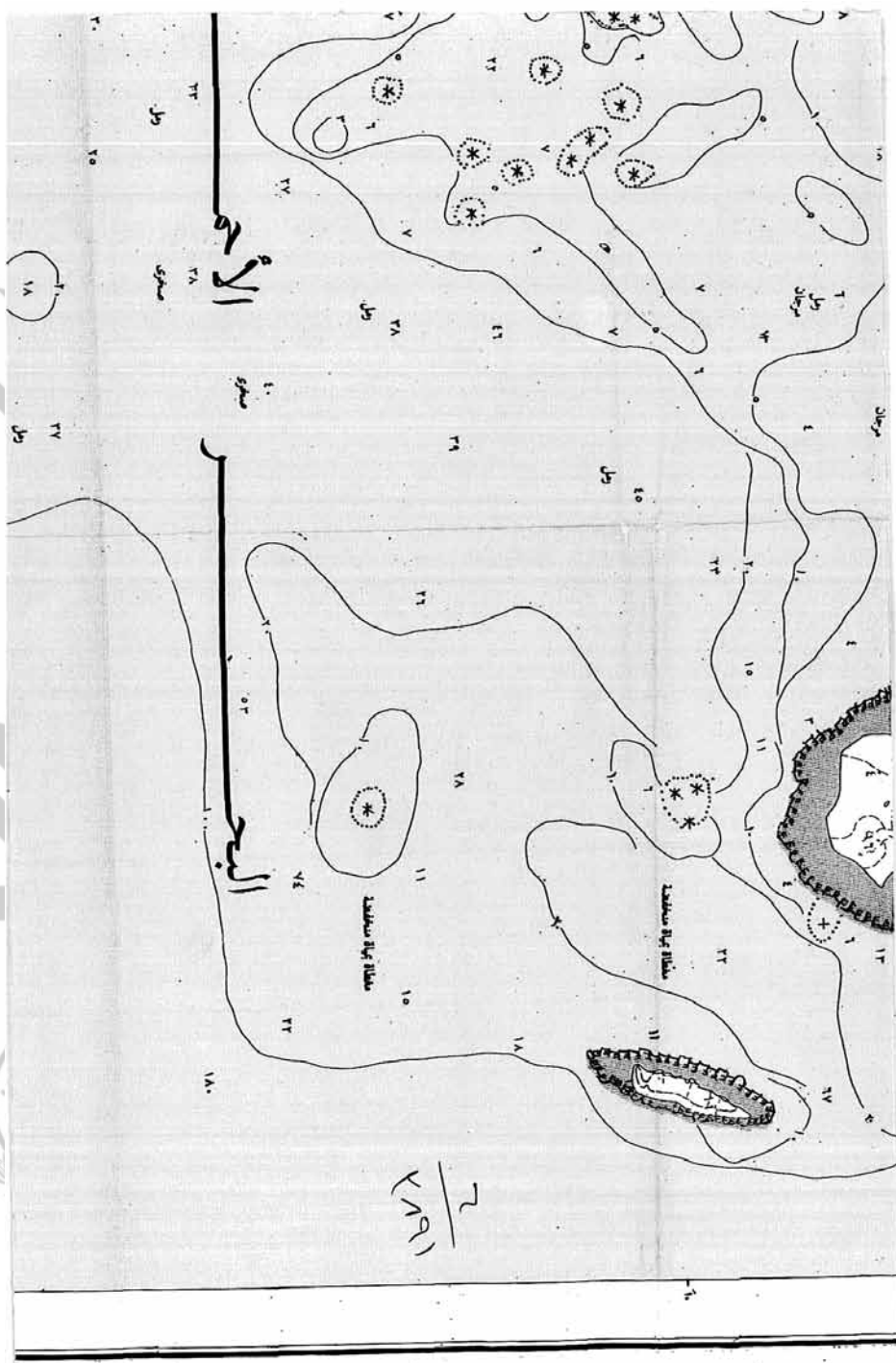
# الغردق

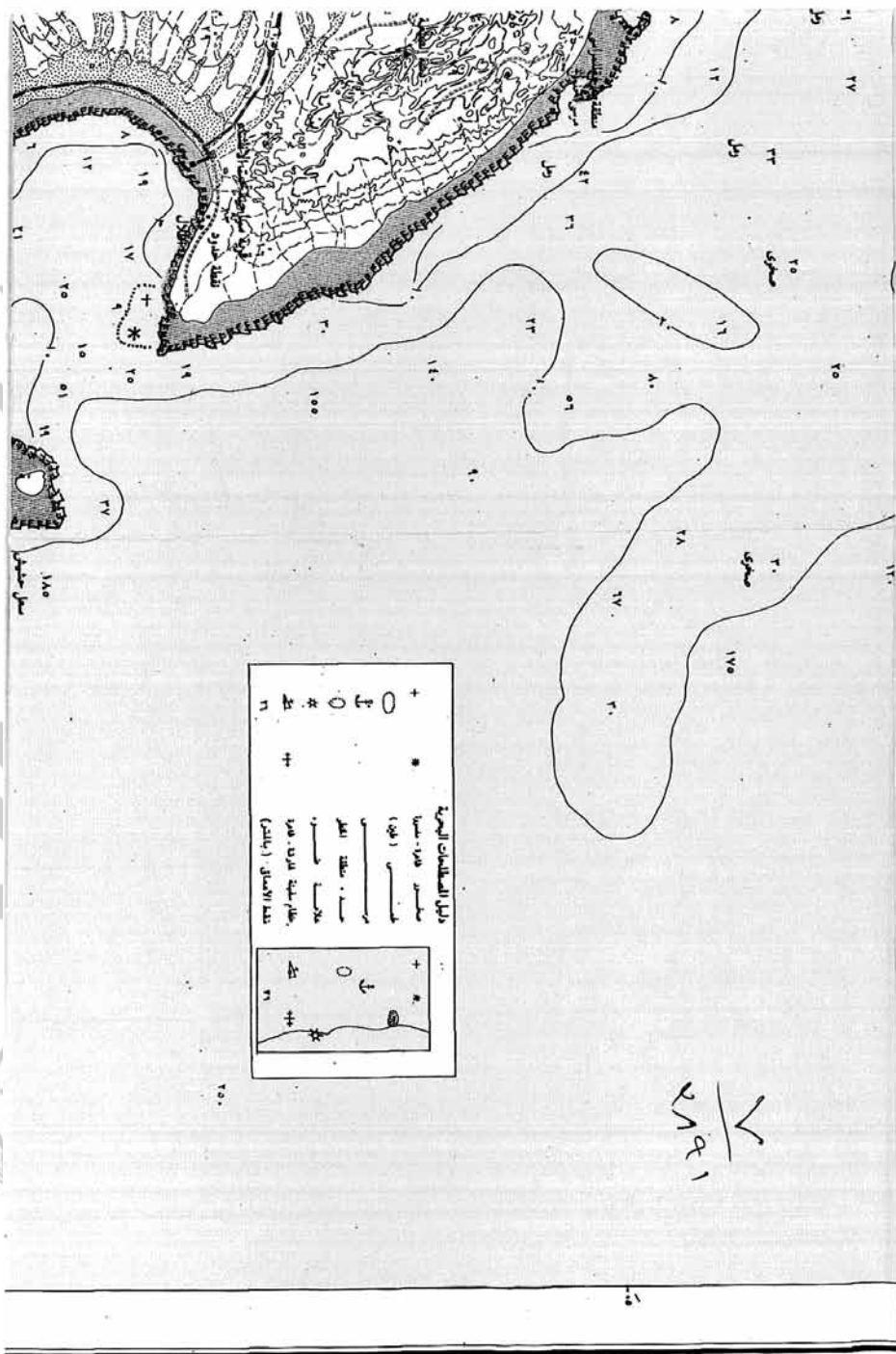
٥  
٧٨٩١

جريدة رسمية - العدد ٤٨ في ٢٧ نوفمبر سنة ٢٠٢٥











رست و طبعیت بازاره الساحه المکریه سنه ۱۳۴۲ (۱۳۸۶/۹۹)

$\frac{2791}{C}$



الوجاهات

١٢٩  
١٣٠  
١٣١  
١٣٢  
١٣٣  
١٣٤  
١٣٥  
١٣٦  
١٣٧  
١٣٨  
١٣٩  
١٤٠  
١٤١  
١٤٢  
١٤٣  
١٤٤  
١٤٥  
١٤٦  
١٤٧  
١٤٨  
١٤٩  
١٥٠  
١٥١  
١٥٢  
١٥٣  
١٥٤  
١٥٥  
١٥٦  
١٥٧  
١٥٨  
١٥٩  
١٦٠  
١٦١  
١٦٢  
١٦٣  
١٦٤  
١٦٥  
١٦٦  
١٦٧  
١٦٨  
١٦٩  
١٧٠  
١٧١  
١٧٢  
١٧٣  
١٧٤  
١٧٥  
١٧٦  
١٧٧  
١٧٨  
١٧٩  
١٨٠  
١٨١  
١٨٢  
١٨٣  
١٨٤  
١٨٥  
١٨٦  
١٨٧  
١٨٨  
١٨٩  
١٩٠  
١٩١  
١٩٢  
١٩٣  
١٩٤  
١٩٥  
١٩٦  
١٩٧  
١٩٨  
١٩٩  
٢٠٠  
٢٠١  
٢٠٢  
٢٠٣  
٢٠٤  
٢٠٥  
٢٠٦  
٢٠٧  
٢٠٨  
٢٠٩  
٢١٠  
٢١١  
٢١٢  
٢١٣  
٢١٤  
٢١٥  
٢١٦  
٢١٧  
٢١٨  
٢١٩  
٢٢٠  
٢٢١  
٢٢٢  
٢٢٣  
٢٢٤  
٢٢٥  
٢٢٦  
٢٢٧  
٢٢٨  
٢٢٩  
٢٣٠  
٢٣١  
٢٣٢  
٢٣٣  
٢٣٤  
٢٣٥  
٢٣٦  
٢٣٧  
٢٣٨  
٢٣٩  
٢٤٠  
٢٤١  
٢٤٢  
٢٤٣  
٢٤٤  
٢٤٥  
٢٤٦  
٢٤٧  
٢٤٨  
٢٤٩  
٢٥٠  
٢٥١  
٢٥٢  
٢٥٣  
٢٥٤  
٢٥٥  
٢٥٦  
٢٥٧  
٢٥٨  
٢٥٩  
٢٦٠  
٢٦١  
٢٦٢  
٢٦٣  
٢٦٤  
٢٦٥  
٢٦٦  
٢٦٧  
٢٦٨  
٢٦٩  
٢٧٠  
٢٧١  
٢٧٢  
٢٧٣  
٢٧٤  
٢٧٥  
٢٧٦  
٢٧٧  
٢٧٨  
٢٧٩  
٢٨٠  
٢٨١  
٢٨٢  
٢٨٣  
٢٨٤  
٢٨٥  
٢٨٦  
٢٨٧  
٢٨٨  
٢٨٩  
٢٩٠  
٢٩١  
٢٩٢  
٢٩٣  
٢٩٤  
٢٩٥  
٢٩٦  
٢٩٧  
٢٩٨  
٢٩٩  
٣٠٠  
٣٠١  
٣٠٢  
٣٠٣  
٣٠٤  
٣٠٥  
٣٠٦  
٣٠٧  
٣٠٨  
٣٠٩  
٣١٠  
٣١١  
٣١٢  
٣١٣  
٣١٤  
٣١٥  
٣١٦  
٣١٧  
٣١٨  
٣١٩  
٣٢٠  
٣٢١  
٣٢٢  
٣٢٣  
٣٢٤  
٣٢٥  
٣٢٦  
٣٢٧  
٣٢٨  
٣٢٩  
٣٣٠  
٣٣١  
٣٣٢  
٣٣٣  
٣٣٤  
٣٣٥  
٣٣٦  
٣٣٧  
٣٣٨  
٣٣٩  
٣٤٠  
٣٤١  
٣٤٢  
٣٤٣  
٣٤٤  
٣٤٥  
٣٤٦  
٣٤٧  
٣٤٨  
٣٤٩  
٣٥٠  
٣٥١  
٣٥٢  
٣٥٣  
٣٥٤  
٣٥٥  
٣٥٦  
٣٥٧  
٣٥٨  
٣٥٩  
٣٦٠  
٣٦١  
٣٦٢  
٣٦٣  
٣٦٤  
٣٦٥  
٣٦٦  
٣٦٧  
٣٦٨  
٣٦٩  
٣٧٠  
٣٧١  
٣٧٢  
٣٧٣  
٣٧٤  
٣٧٥  
٣٧٦  
٣٧٧  
٣٧٨  
٣٧٩  
٣٨٠  
٣٨١  
٣٨٢  
٣٨٣  
٣٨٤  
٣٨٥  
٣٨٦  
٣٨٧  
٣٨٨  
٣٨٩  
٣٩٠  
٣٩١  
٣٩٢  
٣٩٣  
٣٩٤  
٣٩٥  
٣٩٦  
٣٩٧  
٣٩٨  
٣٩٩  
٤٠٠  
٤٠١  
٤٠٢  
٤٠٣  
٤٠٤  
٤٠٥  
٤٠٦  
٤٠٧  
٤٠٨  
٤٠٩  
٤١٠  
٤١١  
٤١٢  
٤١٣  
٤١٤  
٤١٥  
٤١٦  
٤١٧  
٤١٨  
٤١٩  
٤٢٠  
٤٢١  
٤٢٢  
٤٢٣  
٤٢٤  
٤٢٥  
٤٢٦  
٤٢٧  
٤٢٨  
٤٢٩  
٤٣٠  
٤٣١  
٤٣٢  
٤٣٣  
٤٣٤  
٤٣٥  
٤٣٦  
٤٣٧  
٤٣٨  
٤٣٩  
٤٤٠  
٤٤١  
٤٤٢  
٤٤٣  
٤٤٤  
٤٤٥  
٤٤٦  
٤٤٧  
٤٤٨  
٤٤٩  
٤٥٠  
٤٥١  
٤٥٢  
٤٥٣  
٤٥٤  
٤٥٥  
٤٥٦  
٤٥٧  
٤٥٨  
٤٥٩  
٤٦٠  
٤٦١  
٤٦٢  
٤٦٣  
٤٦٤  
٤٦٥  
٤٦٦  
٤٦٧  
٤٦٨  
٤٦٩  
٤٧٠  
٤٧١  
٤٧٢  
٤٧٣  
٤٧٤  
٤٧٥  
٤٧٦  
٤٧٧  
٤٧٨  
٤٧٩  
٤٨٠  
٤٨١  
٤٨٢  
٤٨٣  
٤٨٤  
٤٨٥  
٤٨٦  
٤٨٧  
٤٨٨  
٤٨٩  
٤٩٠  
٤٩١  
٤٩٢  
٤٩٣  
٤٩٤  
٤٩٥  
٤٩٦  
٤٩٧  
٤٩٨  
٤٩٩  
٥٠٠  
٥٠١  
٥٠٢  
٥٠٣  
٥٠٤  
٥٠٥  
٥٠٦  
٥٠٧  
٥٠٨  
٥٠٩  
٥١٠  
٥١١  
٥١٢  
٥١٣  
٥١٤  
٥١٥  
٥١٦  
٥١٧  
٥١٨  
٥١٩  
٥٢٠  
٥٢١  
٥٢٢  
٥٢٣  
٥٢٤  
٥٢٥  
٥٢٦  
٥٢٧  
٥٢٨  
٥٢٩  
٥٣٠  
٥٣١  
٥٣٢  
٥٣٣  
٥٣٤  
٥٣٥  
٥٣٦  
٥٣٧  
٥٣٨  
٥٣٩  
٥٤٠  
٥٤١  
٥٤٢  
٥٤٣  
٥٤٤  
٥٤٥  
٥٤٦  
٥٤٧  
٥٤٨  
٥٤٩  
٥٥٠  
٥٥١  
٥٥٢  
٥٥٣  
٥٥٤  
٥٥٥  
٥٥٦  
٥٥٧  
٥٥٨  
٥٥٩  
٥٦٠  
٥٦١  
٥٦٢  
٥٦٣  
٥٦٤  
٥٦٥  
٥٦٦  
٥٦٧  
٥٦٨  
٥٦٩  
٥٧٠  
٥٧١  
٥٧٢  
٥٧٣  
٥٧٤  
٥٧٥  
٥٧٦  
٥٧٧  
٥٧٨  
٥٧٩  
٥٨٠  
٥٨١  
٥٨٢  
٥٨٣  
٥٨٤  
٥٨٥  
٥٨٦  
٥٨٧  
٥٨٨  
٥٨٩  
٥٩٠  
٥٩١  
٥٩٢  
٥٩٣  
٥٩٤  
٥٩٥  
٥٩٦  
٥٩٧  
٥٩٨  
٥٩٩  
٦٠٠  
٦٠١  
٦٠٢  
٦٠٣  
٦٠٤  
٦٠٥  
٦٠٦  
٦٠٧  
٦٠٨  
٦٠٩  
٦١٠  
٦١١  
٦١٢  
٦١٣  
٦١٤  
٦١٥  
٦١٦  
٦١٧  
٦١٨  
٦١٩  
٦٢٠  
٦٢١  
٦٢٢  
٦٢٣  
٦٢٤  
٦٢٥  
٦٢٦  
٦٢٧  
٦٢٨  
٦٢٩  
٦٣٠  
٦٣١  
٦٣٢  
٦٣٣  
٦٣٤  
٦٣٥  
٦٣٦  
٦٣٧  
٦٣٨  
٦٣٩  
٦٤٠

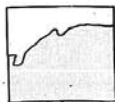
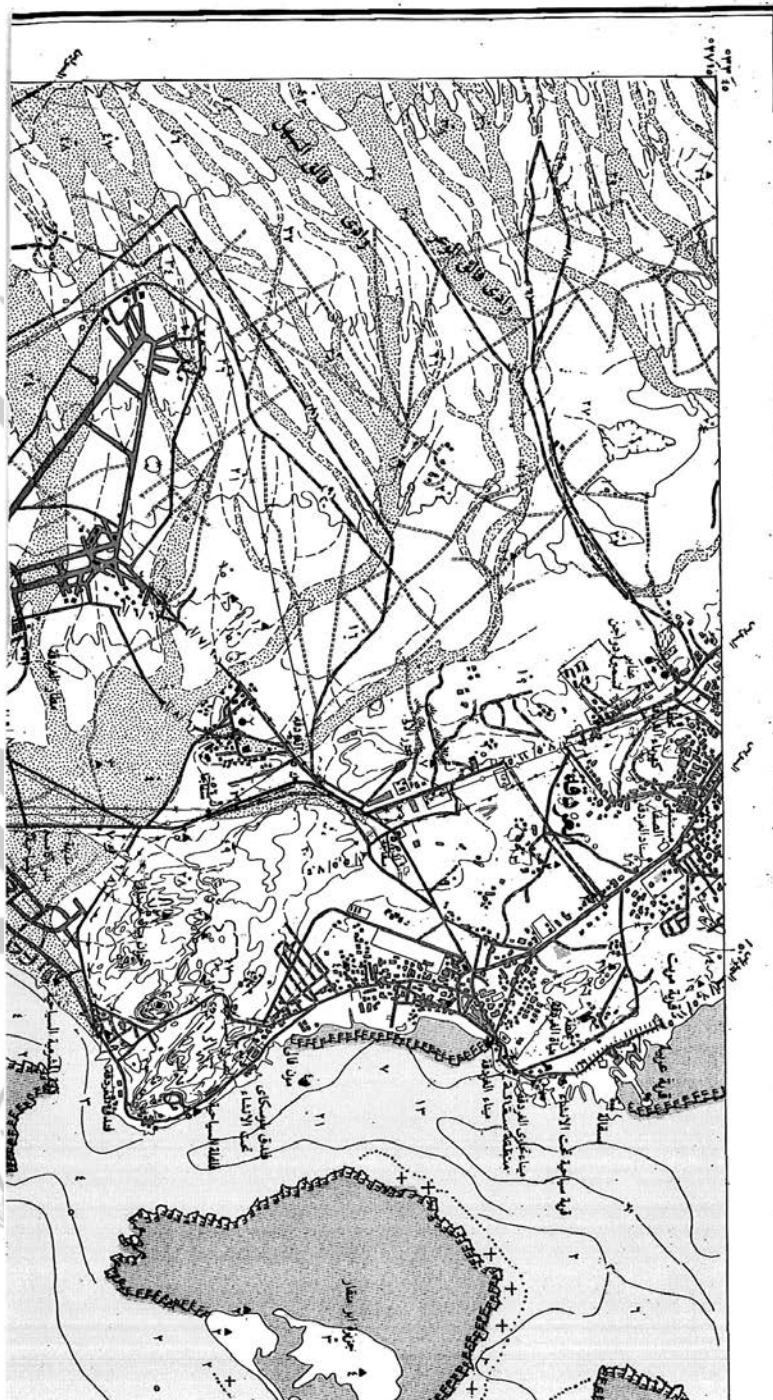
الجزء ارتفاعات مقدره بالمتجه  
الفاصل الرأسى المضبوط ان

2/1 20

۱.  علامت  
 ۲.  علامت  
 ۳.  علامت  
 ۴.  علامت  
 ۵.  علامت  
 ۶.  علامت  
 ۷.  علامت  
 ۸.  علامت  
 ۹.  علامت  
 ۱۰.  علامت

[illegible][illegible]





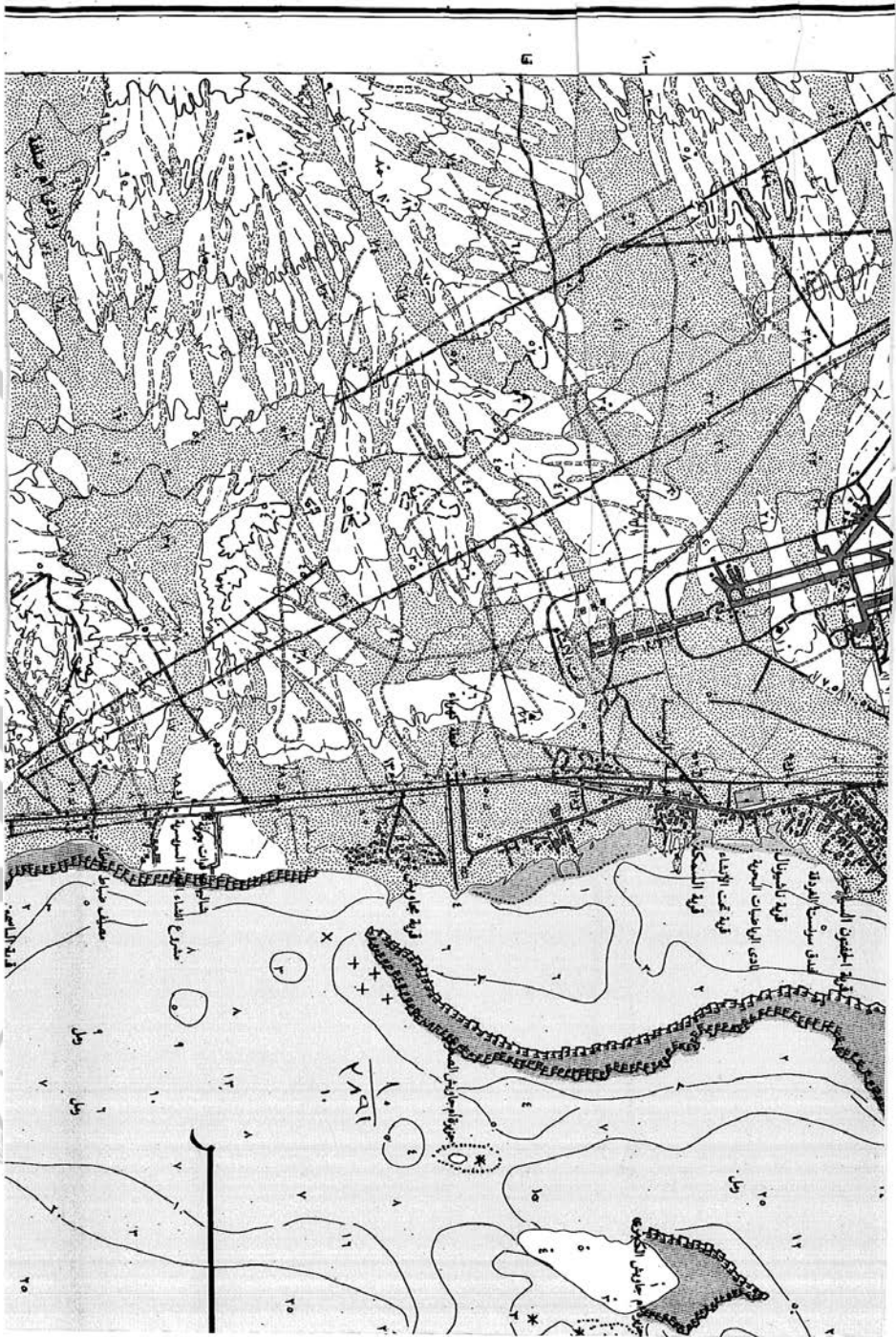
مصادر الخريطة  
- روت من مخطط مسح جوي طليقي ١:٢٥,٠٠٠  
- من مخطط جوي طليقي ١:٥٠,٠٠٠  
- أقيمت المقياس من مخطط جوي طليقي ١:٢٥,٠٠٠  
- رويست طليقي جوي ١:٢٥,٠٠٠  
- أقيمت القياس الجوي من مخطط جوي طليقي ١:٢٥,٠٠٠  
- مقياس ١:٢٥,٠٠٠

الإحداثيات: نظام المصفقات: المستعرض للبحر  
NG 36.02 b  
لوحة رقم:

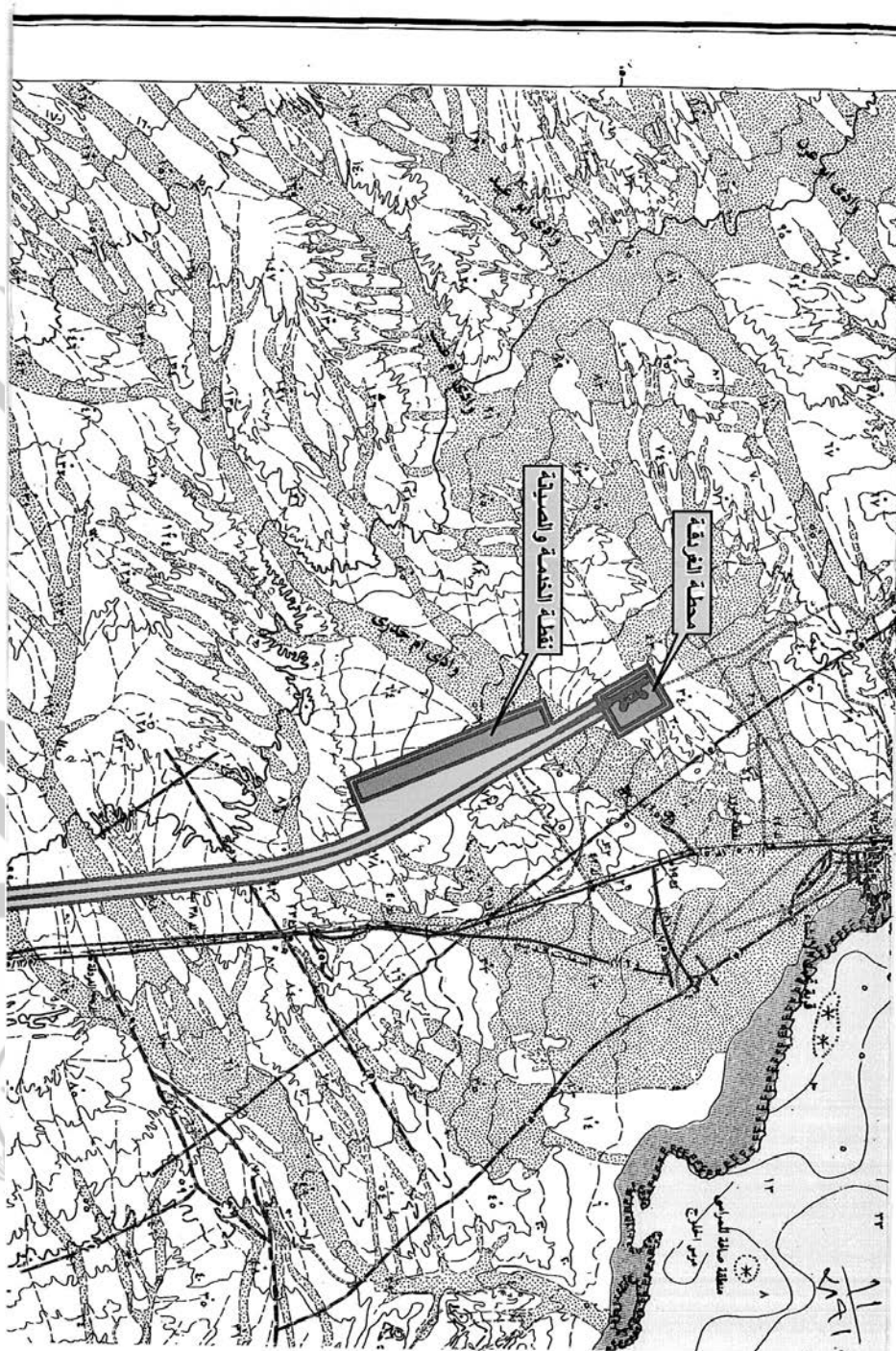
٩  
٢٥١

٩

















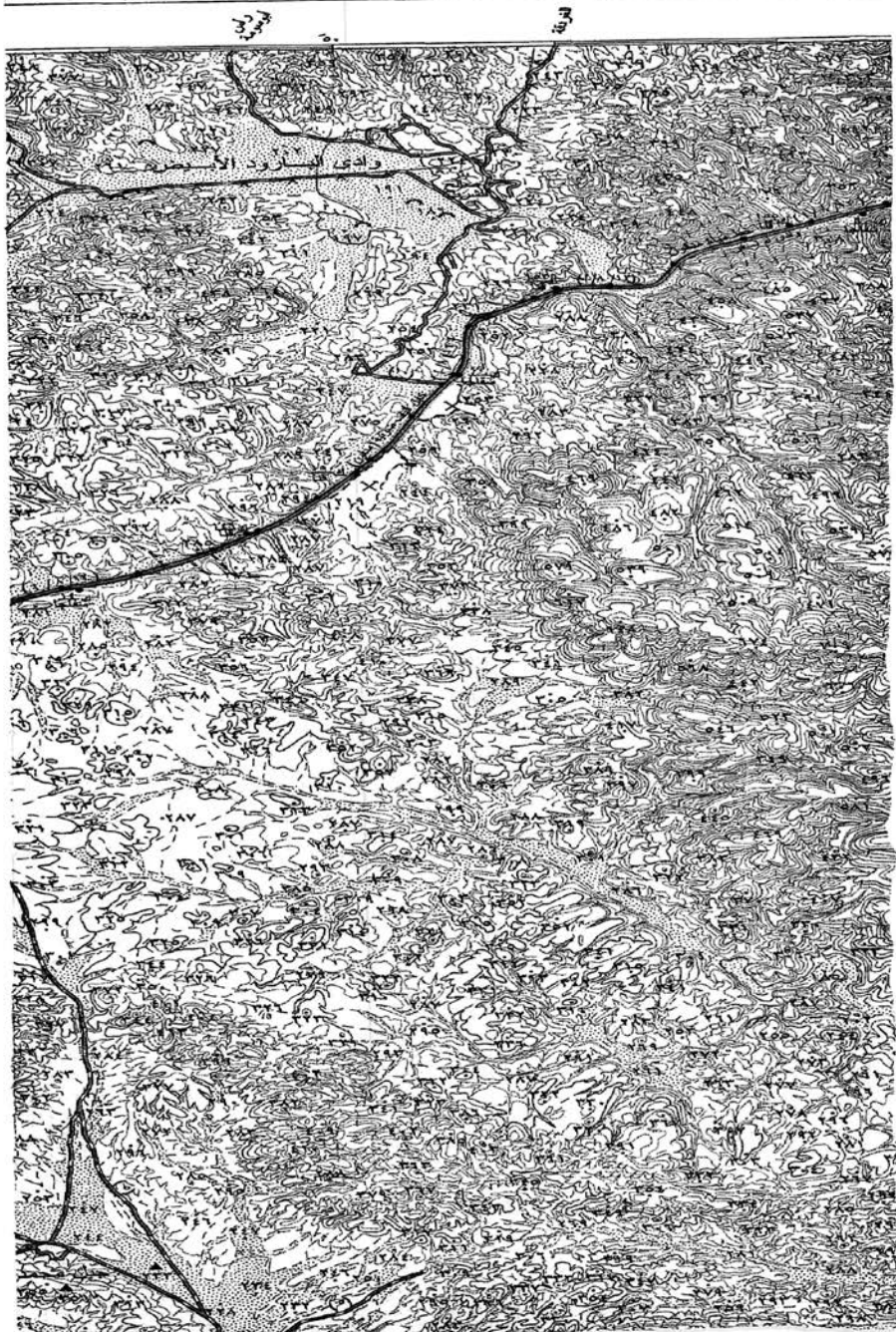




الإسقاط: نط  
لوحة رقم

١٥  
٢١٩١

اجا







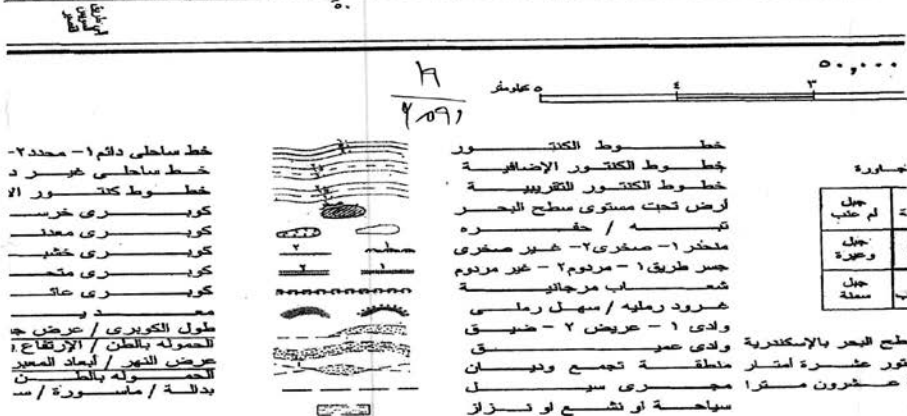




















ال  
ن  
ق  
ر

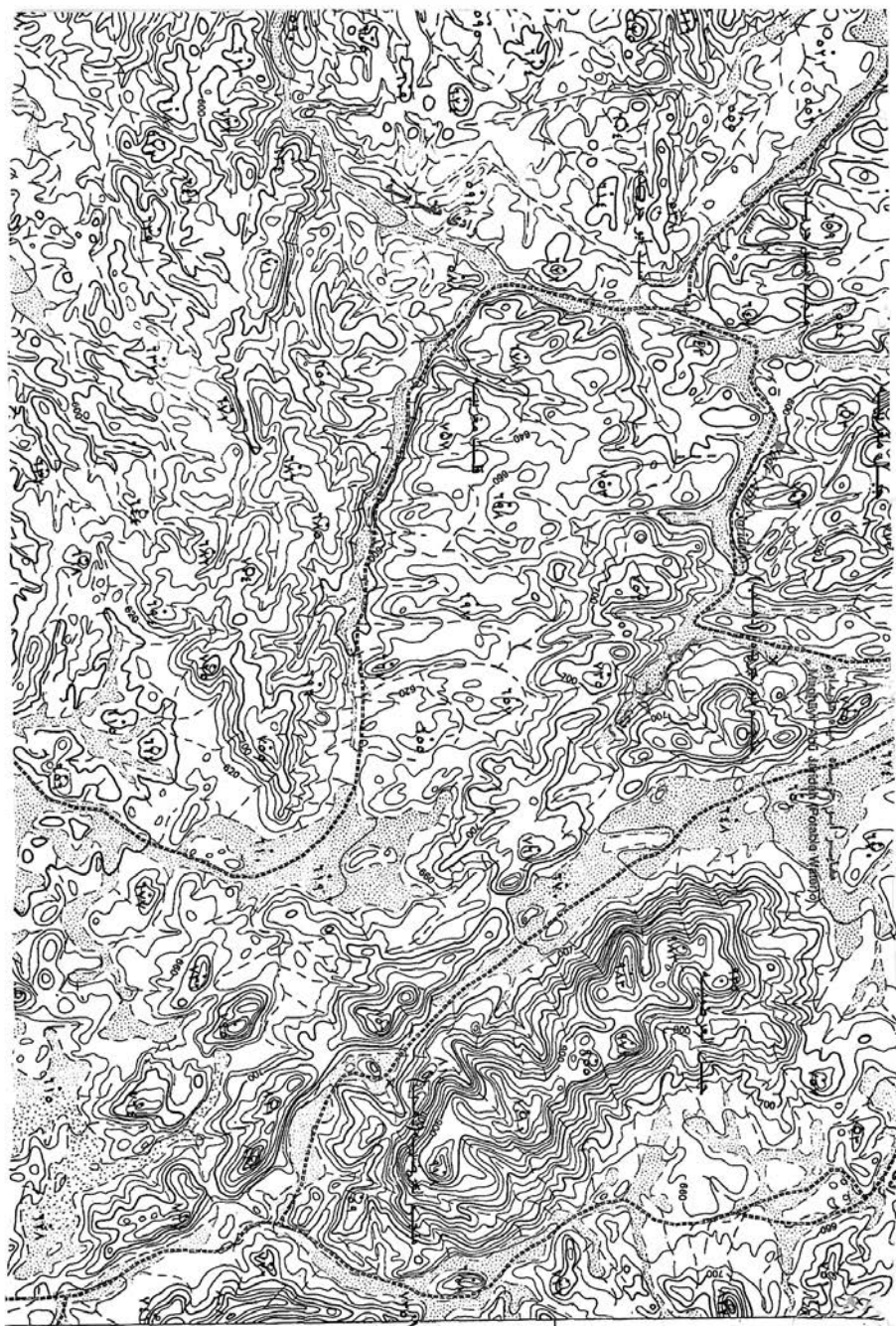
١٨٤١  
٢

جمهورية مصر العربية



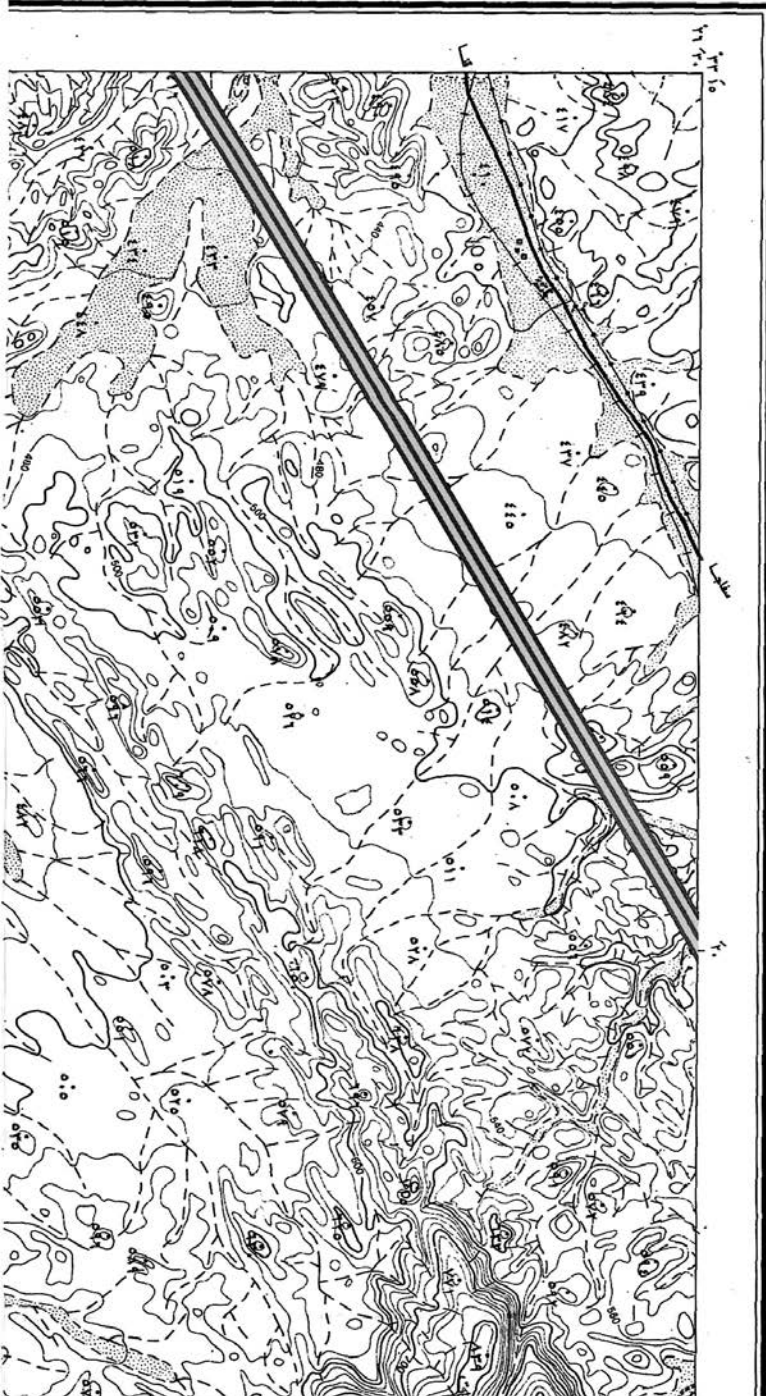












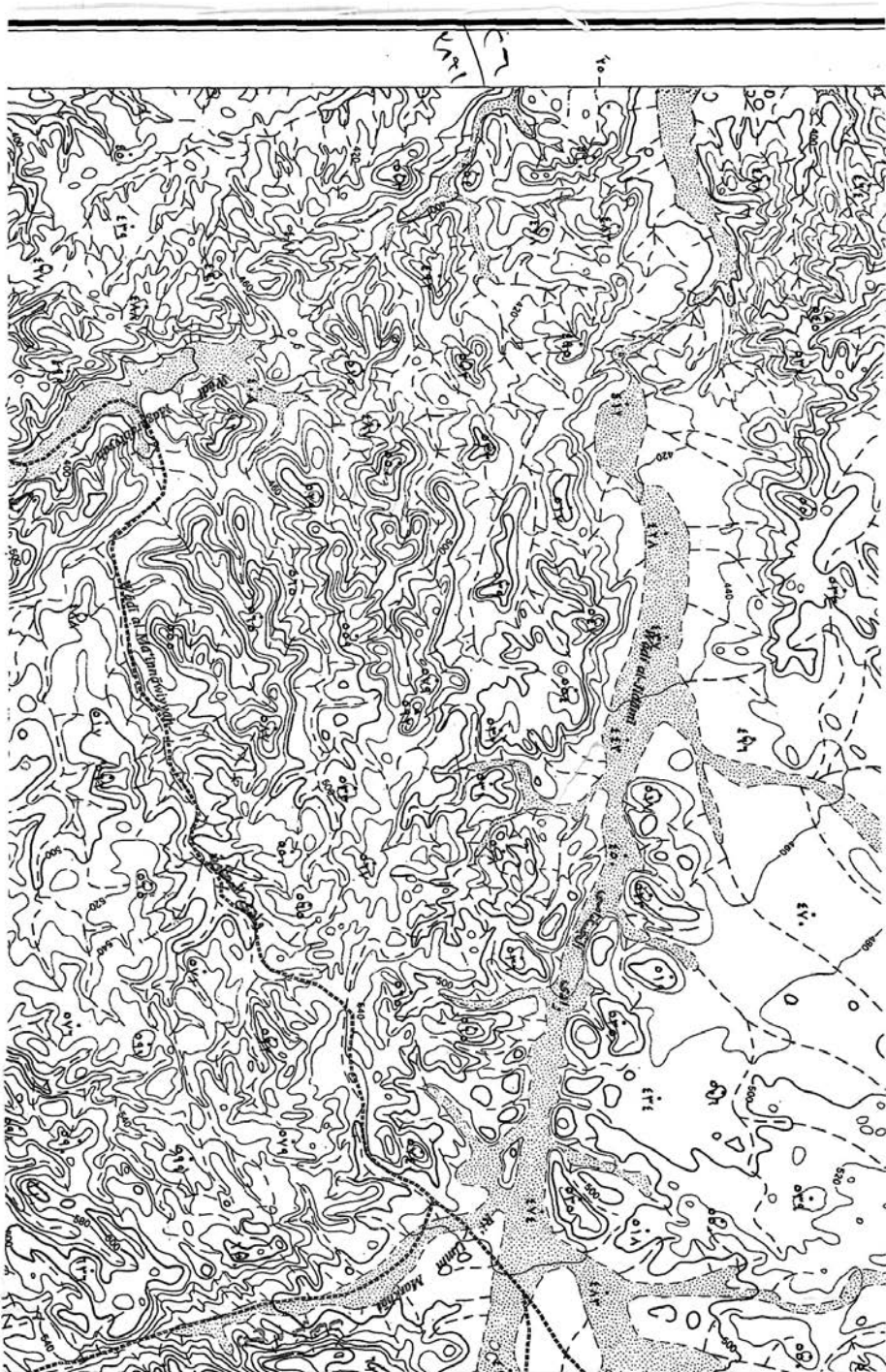
مصادر الخريطة  
رسمت في السال سبع جويلية ١٩٨٨  
من مصادر جيونيموت بلجيكا  
رومانيات جيونيموت بلجيكا  
بمركز الجيوديسيا الوطنية الفرنسية

الإسقاط: نظام المركاتور المستعرض الدولي  
NG 36 K 1 d  
لوحة رقم:

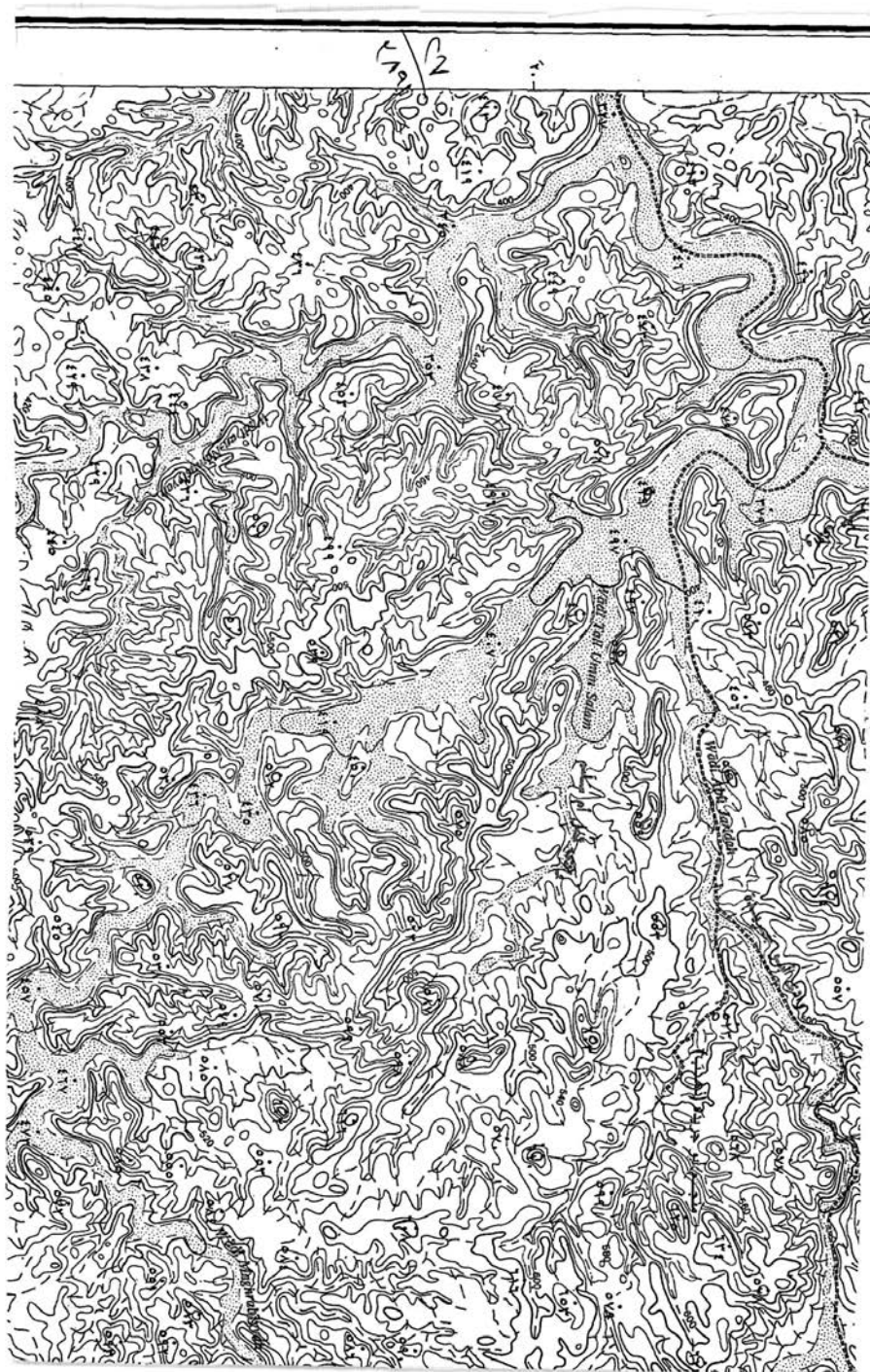
١ : ٢٥٠٠٠

جدامسى









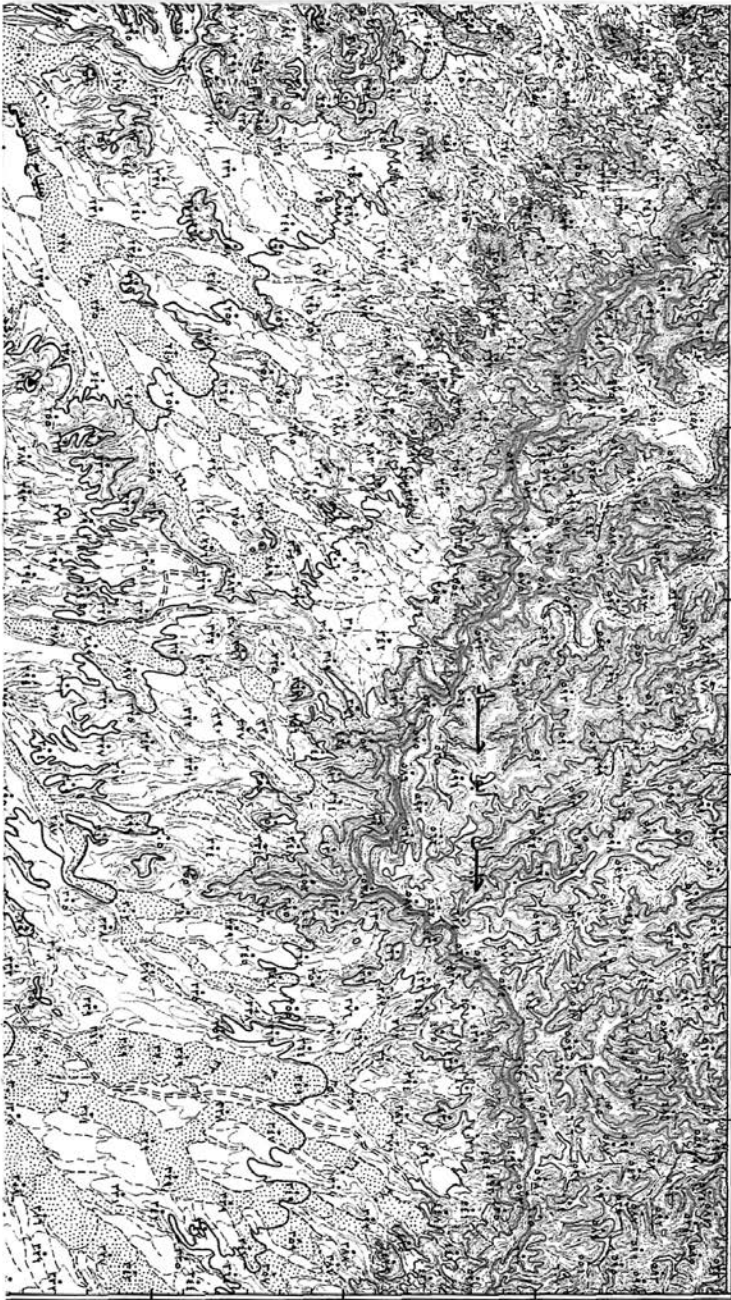




وادي الن

٢٨٨١

جمهورية مصر العربية



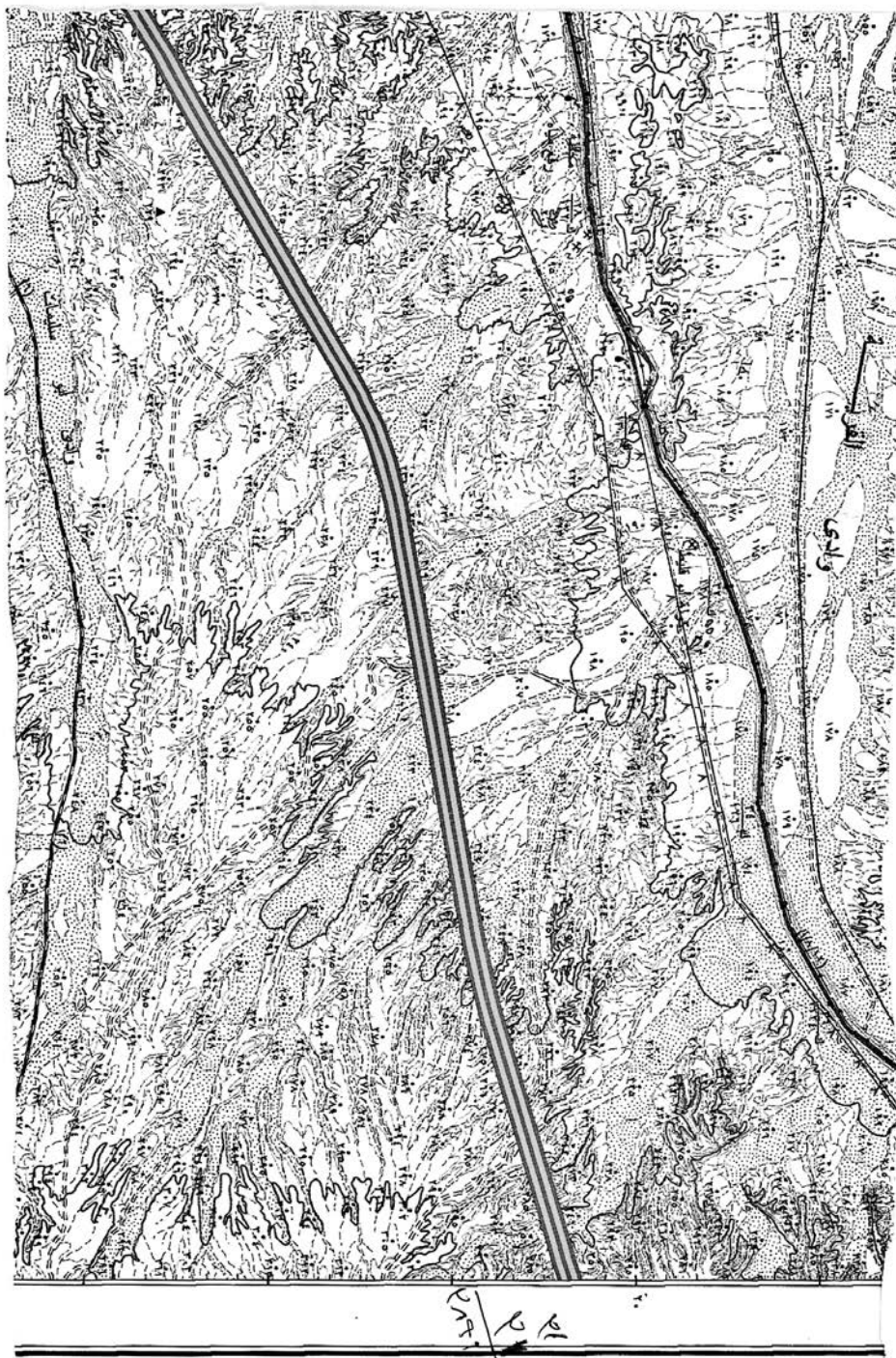




١٠

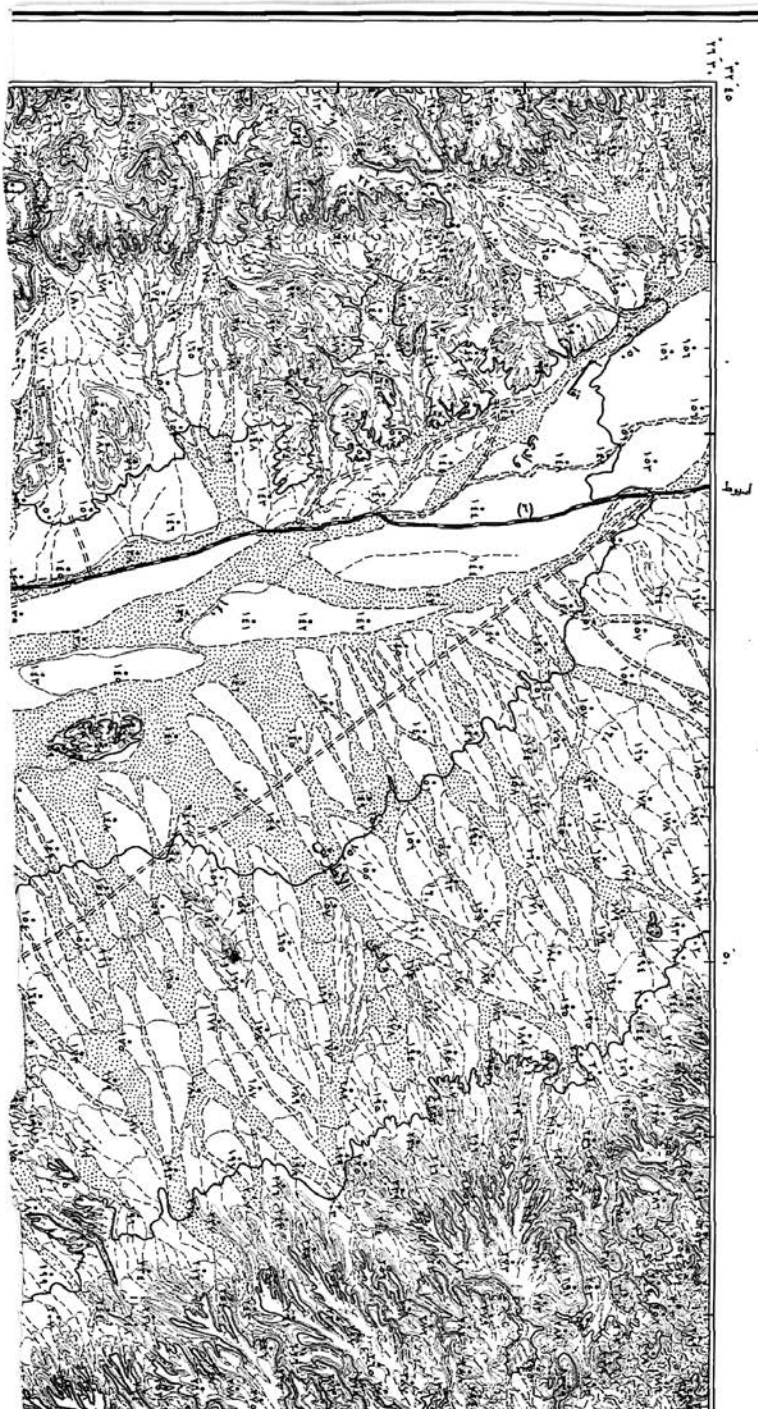
١٠











مصدر الخريطة

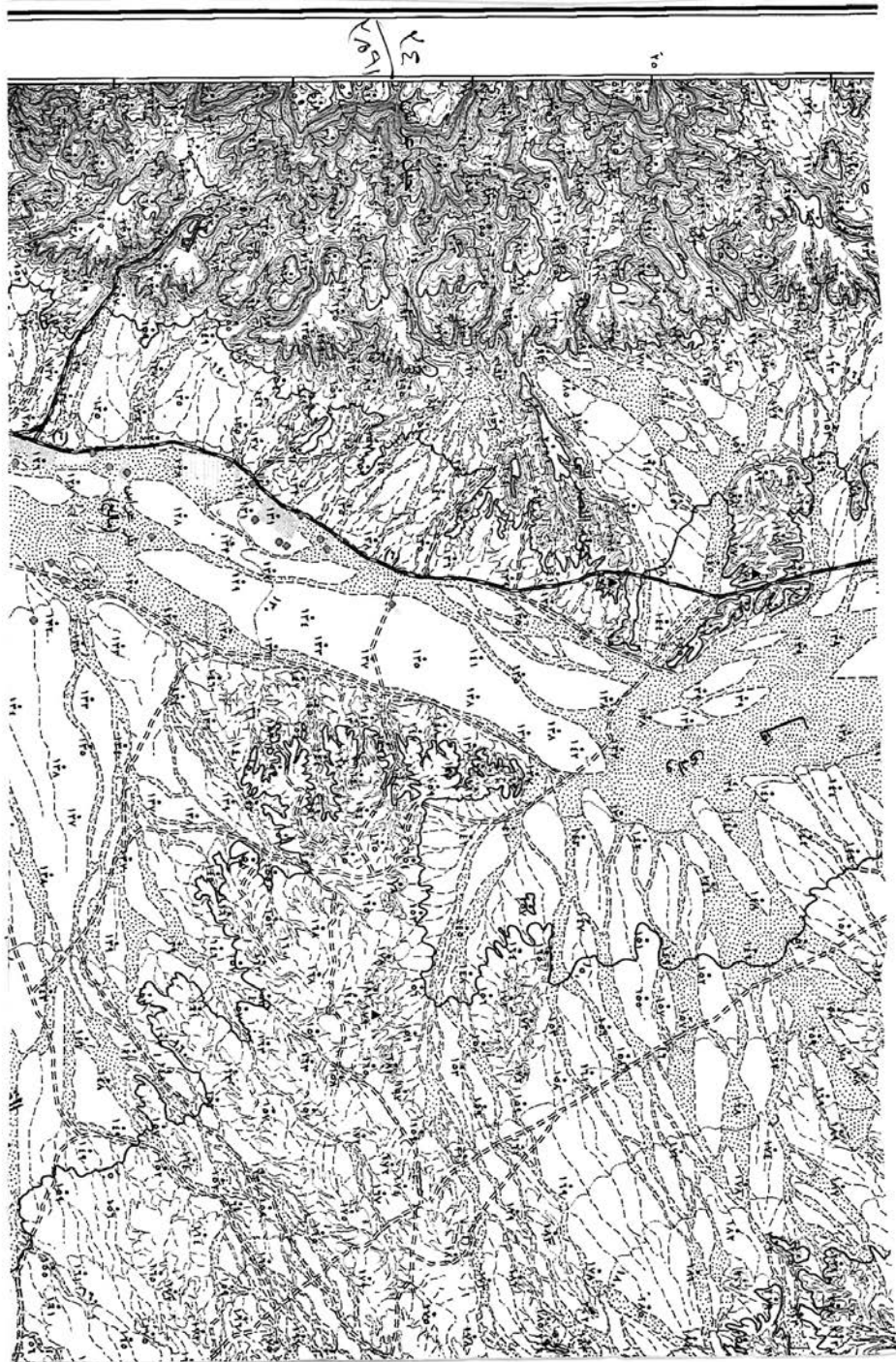
- رسمت من أصول مسح وادي طهين ٢٥٠٠٠٠١١  
من مسود جويّة مسورت سنة ٢٠٠٩  
- راجعت طهين جوي راسكو سنة ٢٠١٠

نظام الميكور للمقنض الدولي  
NG 36 J 3 d  
الوحدة رقم :

٥٢  
٤٨٢١

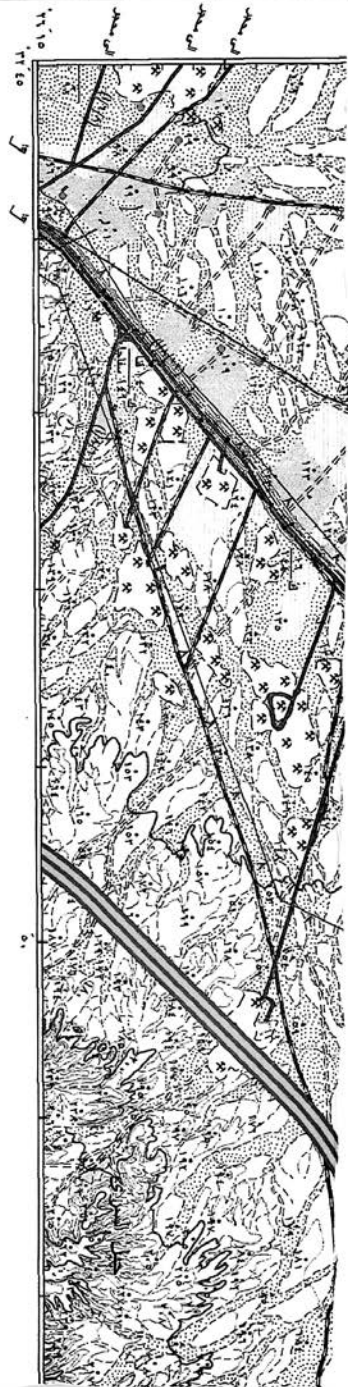
نزيّة











٢٧  
٢٨٩١

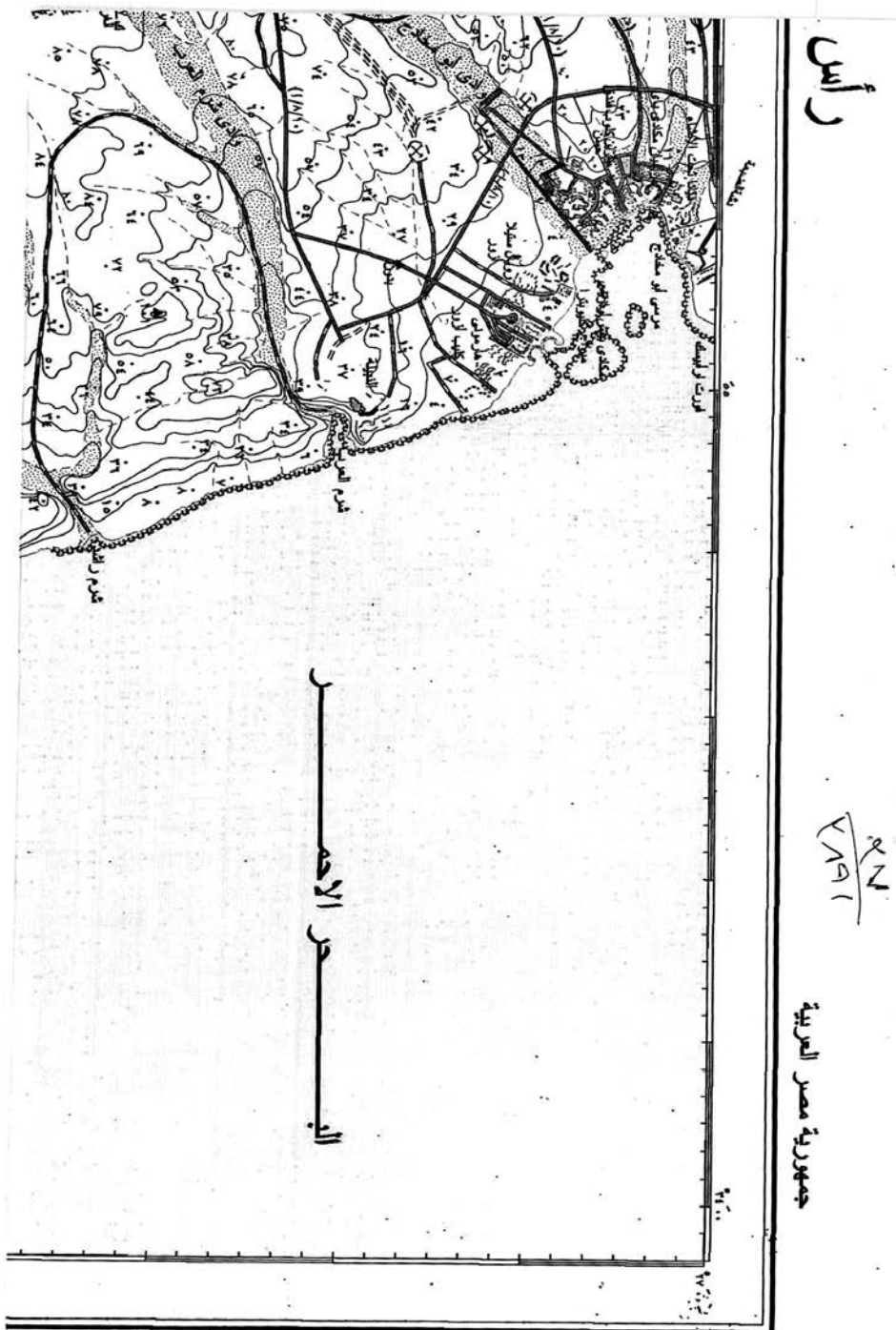
٥٠٠:١:١  
٣ ٤ ٥ كيلومتر

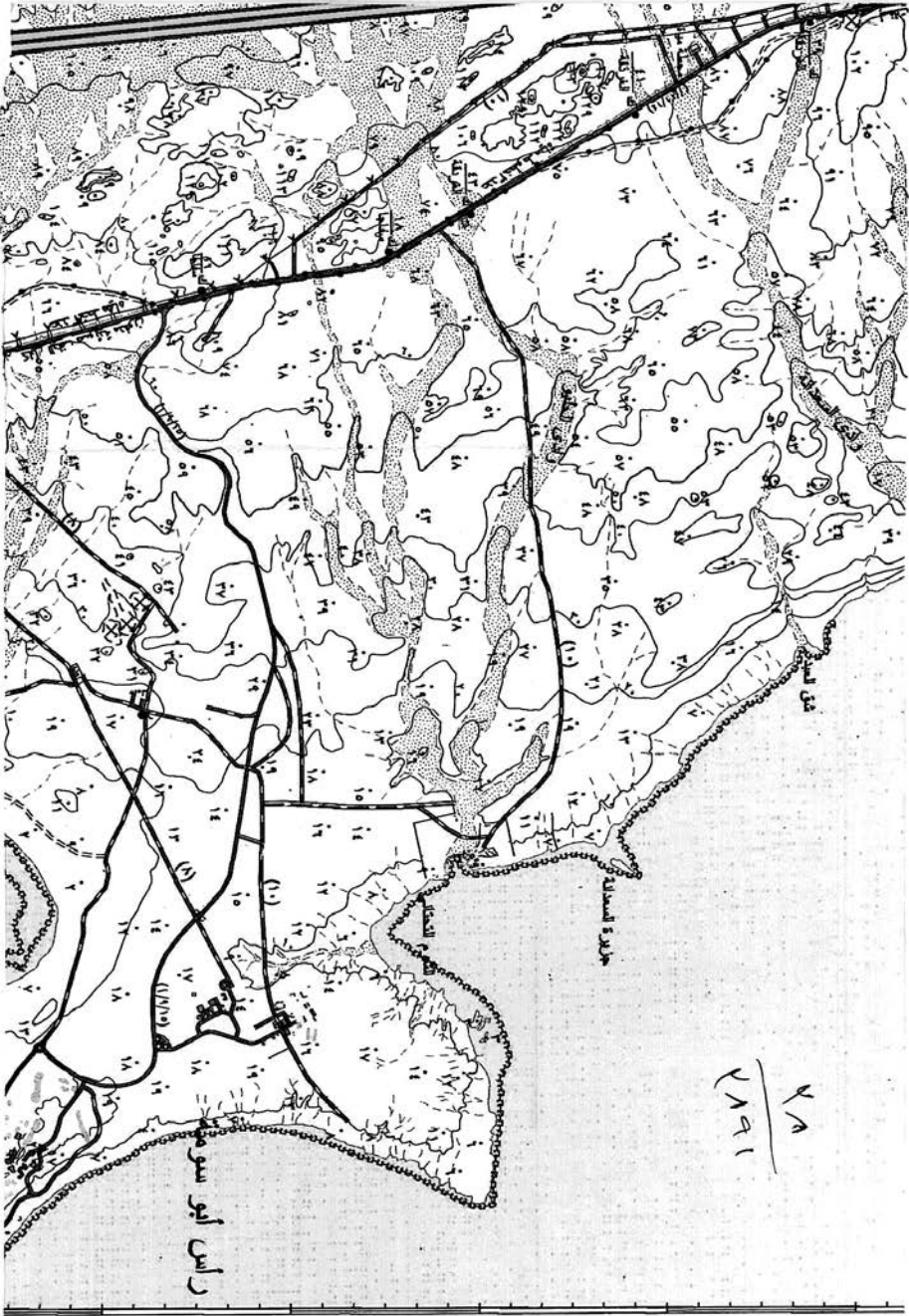


ملحوظة : التماثلات الاعتيادية في مناطق المياه ليست دقيقة

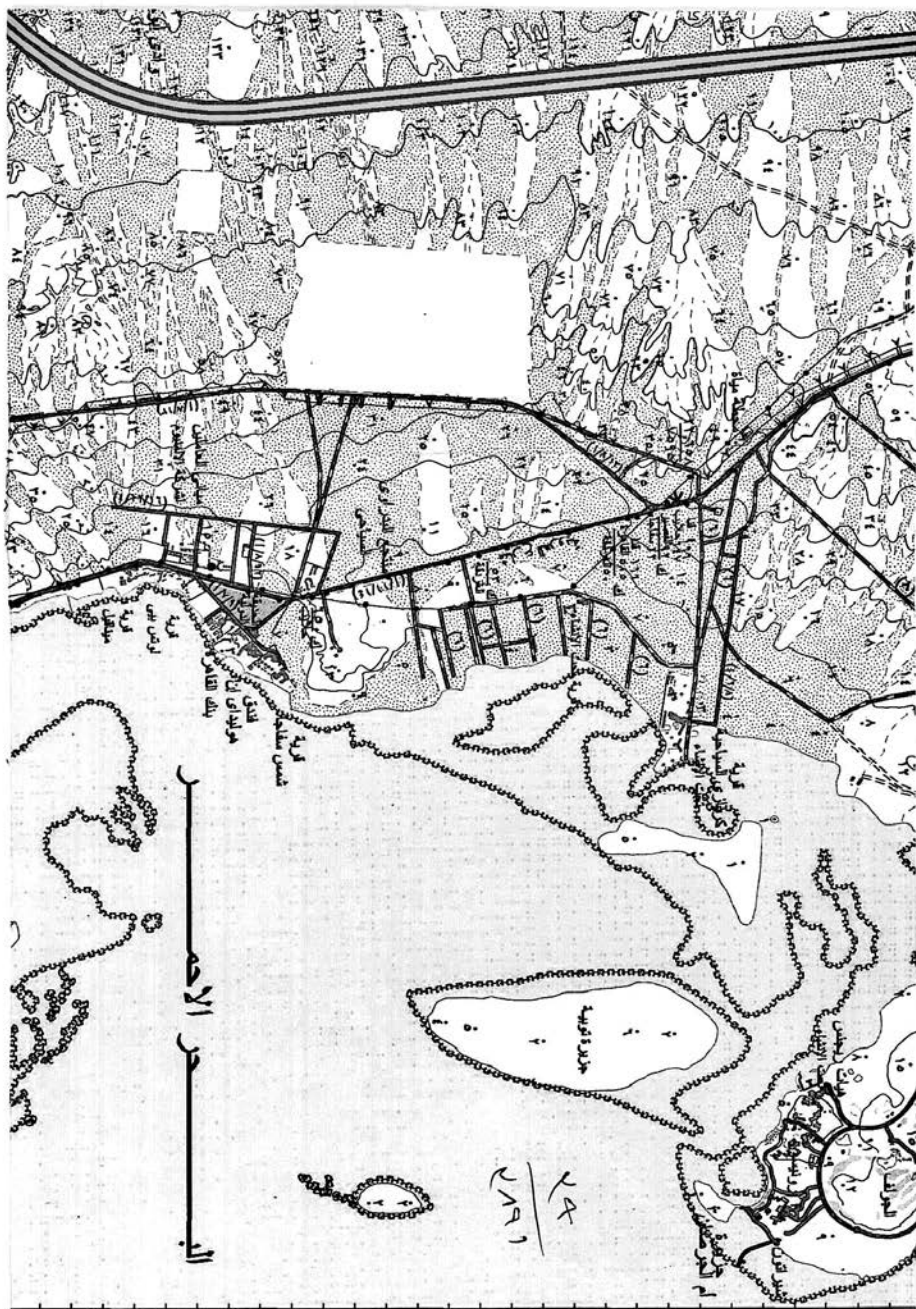












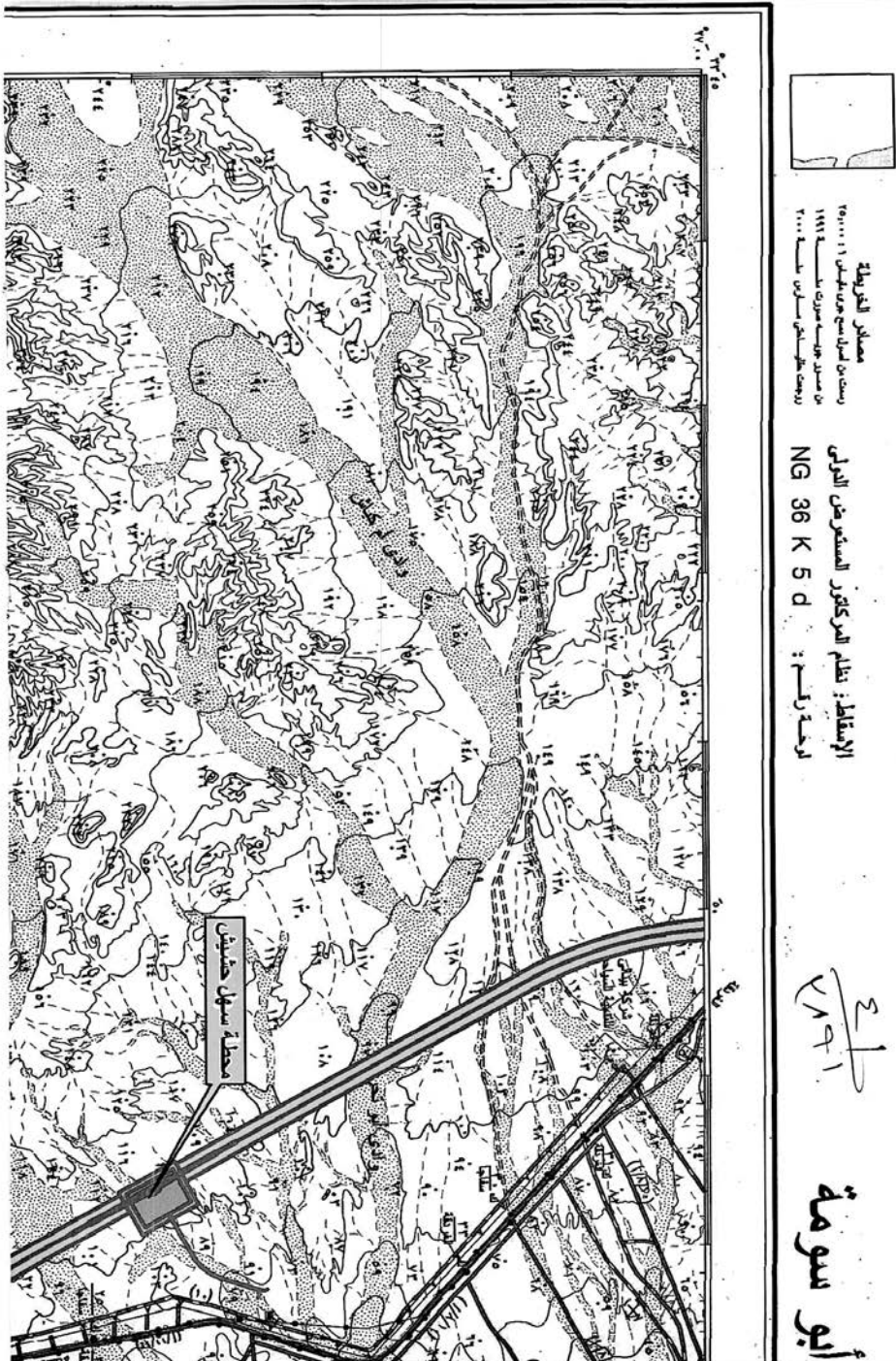


رستم و پهلوان دلاور و لشکره لشکره ساله ۷۸۶ (۷۰۰۴/۷۸۶)

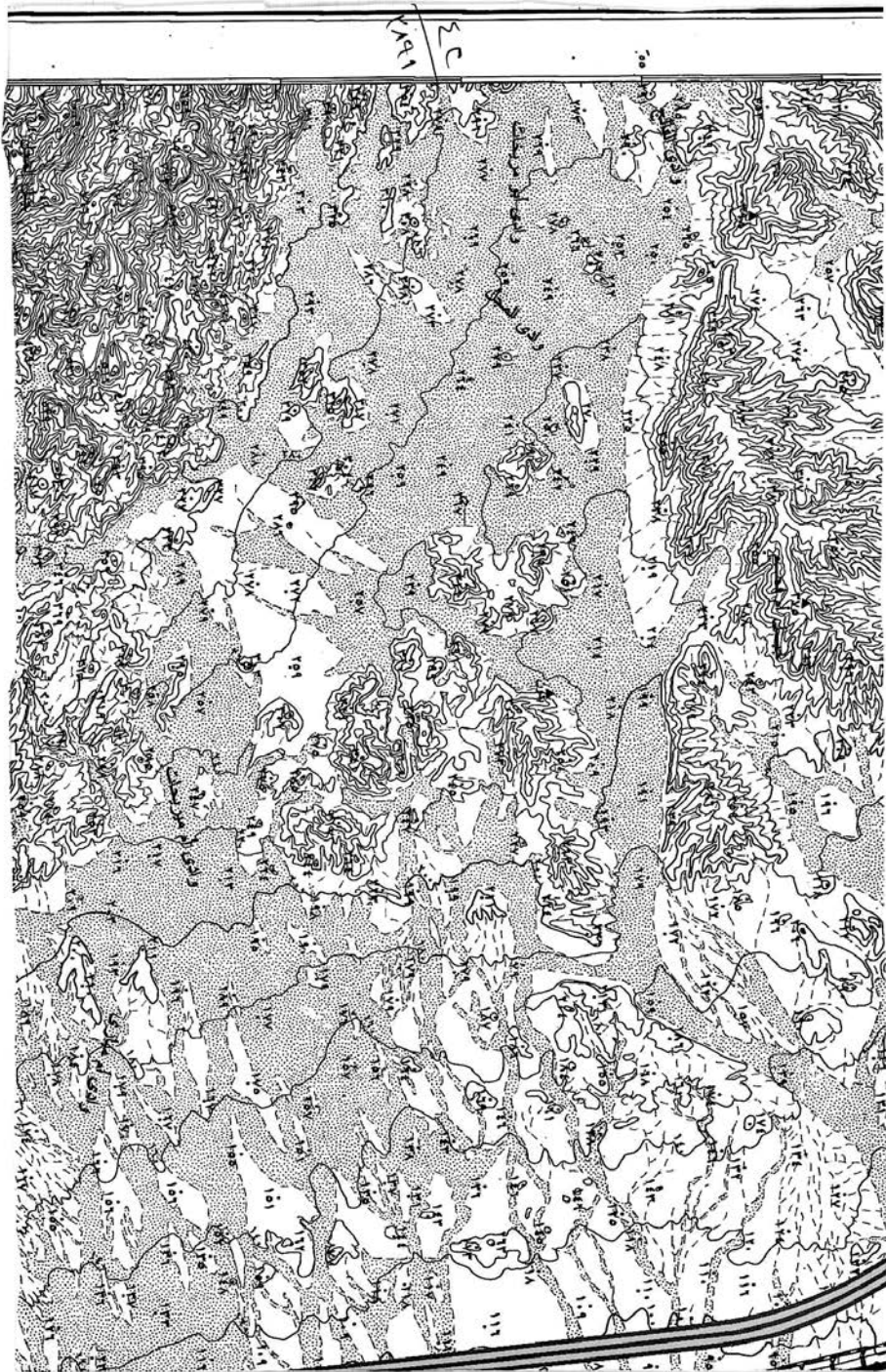
$$\frac{\sum_i}{q_{n+1}}$$
[illegible][illegible]

المصطلحات : خطوط التفرع والحليب التفرع والفلز والمواد  
المتفرعة التفرعت بالحقن الاصطناعي بقطر متزايد

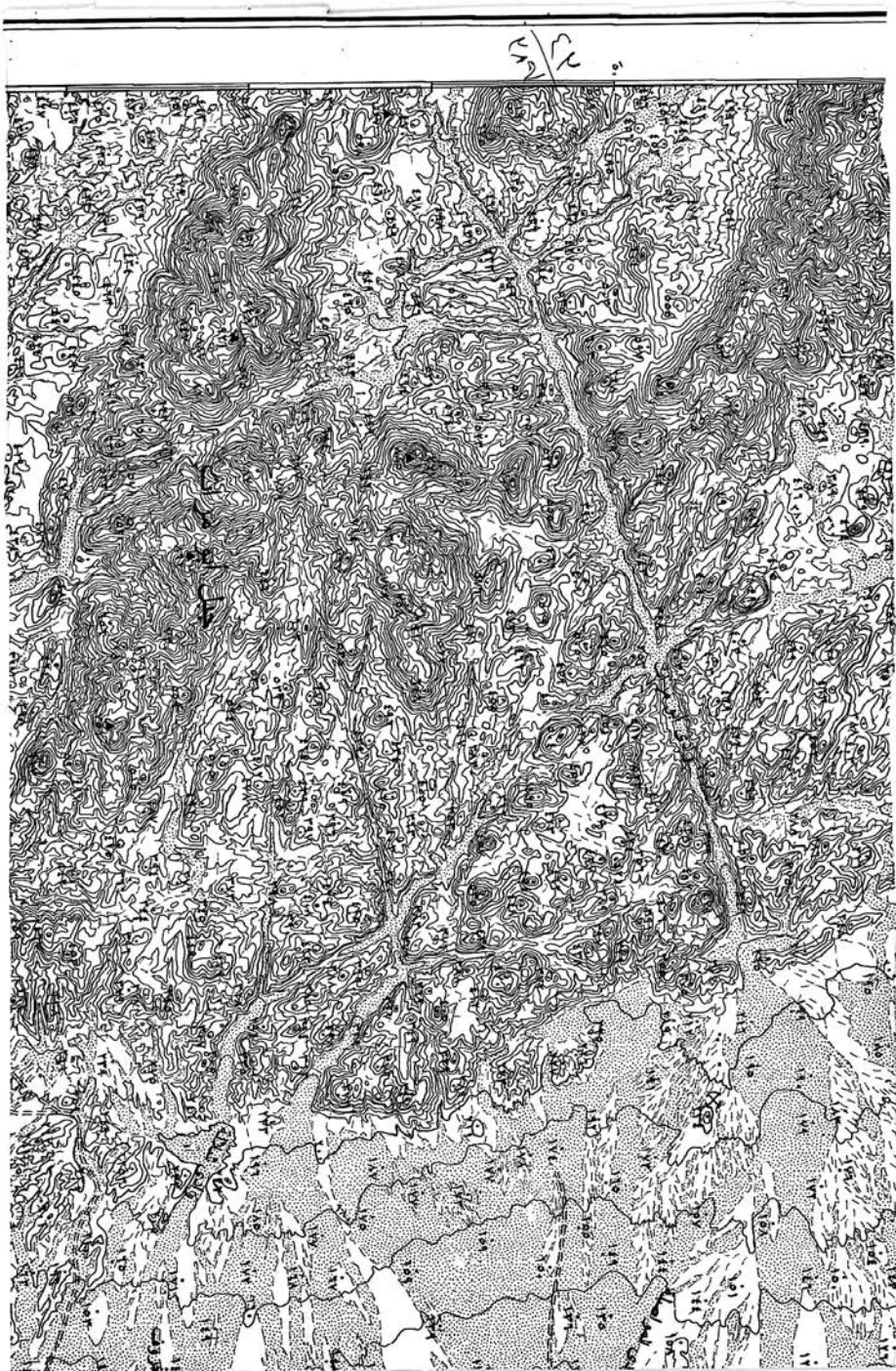















$$\frac{22}{221}$$

○ کارمتر

الرسم ١ : Diagram

وادی	وادی	وادی
وادی	وادی	وادی
وادی	وادی	وادی
وادی	وادی	وادی

[illegible][illegible][illegible]

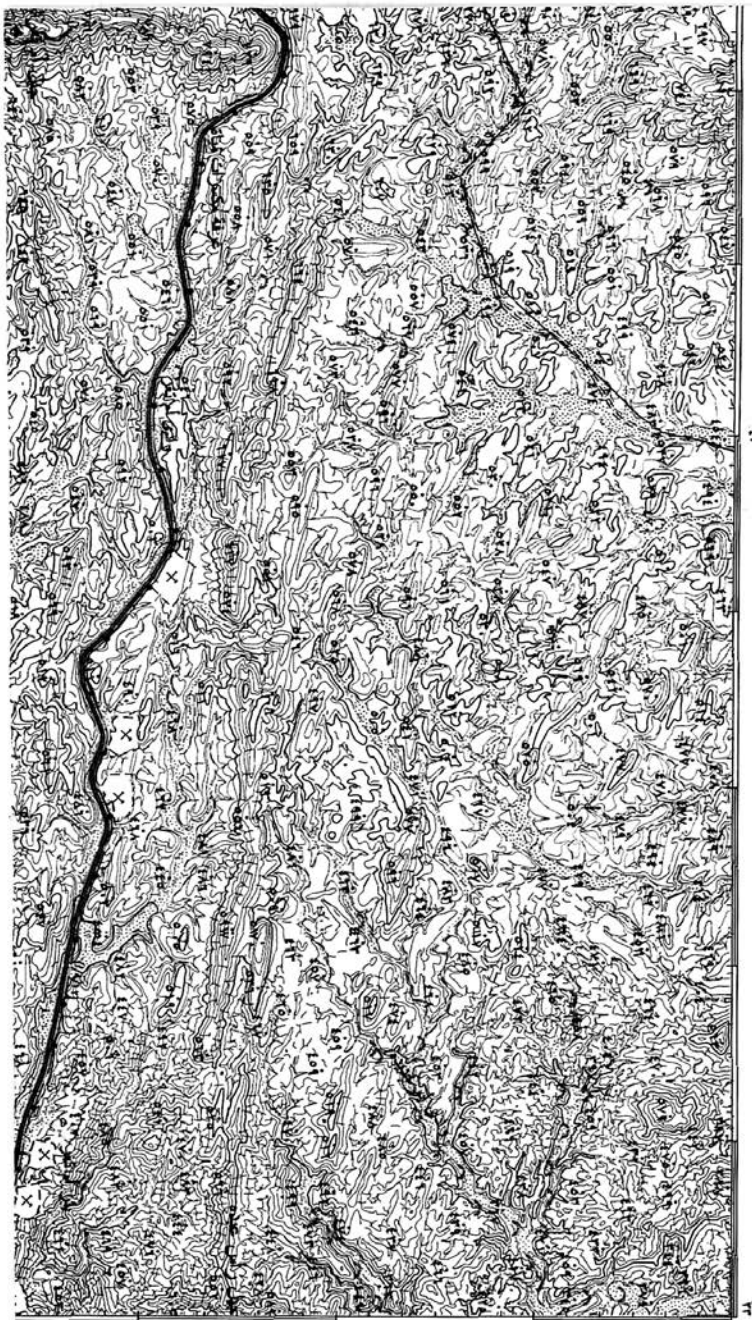
مأخوذه ! انزلت الأقطاب في مطلق النباه لئلا يهت



جبل

٤٥  
٢٨٥١

جمهورية مصر العربية











٢٥  
٢٤  
٢٣  
٢٢  
٢١  
٢٠  
١٩  
١٨  
١٧  
١٦  
١٥  
١٤  
١٣  
١٢  
١١  
١٠  
٩  
٨  
٧  
٦  
٥  
٤  
٣  
٢  
١  
٠




$$\frac{3}{\sqrt{2}}$$

رسمت وظیفہ دارانہ المساعیہ لاسکریہ سنۃ ۱۴۰۴ ( ۷۸۹ / ۲۰۰۴ )

الزوجة:	رطل	أم	و	هـ
	أورسوة		سالمها	محل
				أورسوة

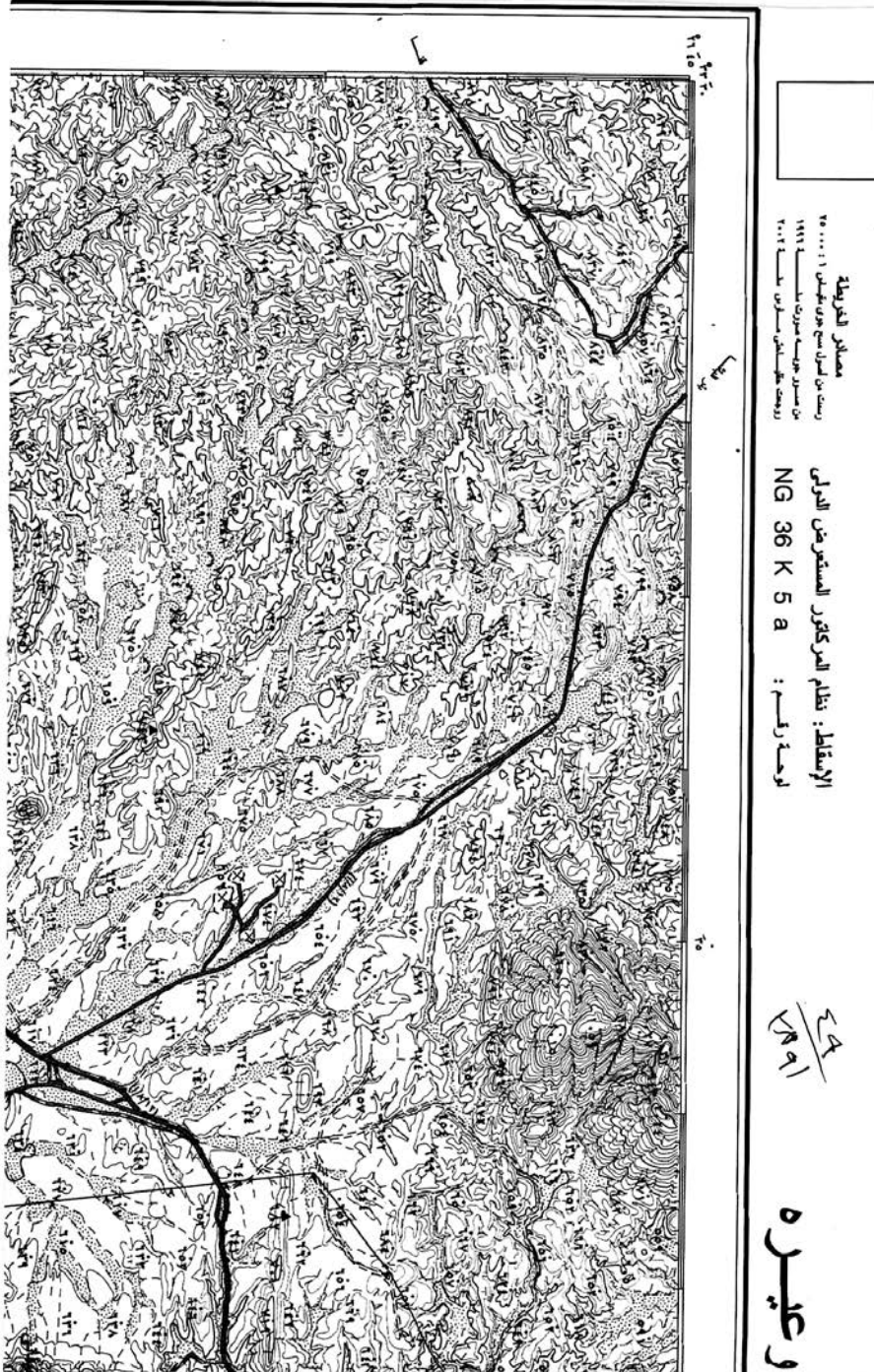
الارتفاعات مقدره بالنسبة  
الفصل الرأسى لخطوط  
وفى المناطق المرتبة

$\Delta$      $\nabla$      $\star$      $\circ$      $\square$      $\times$      $\cdot$      $\circ$

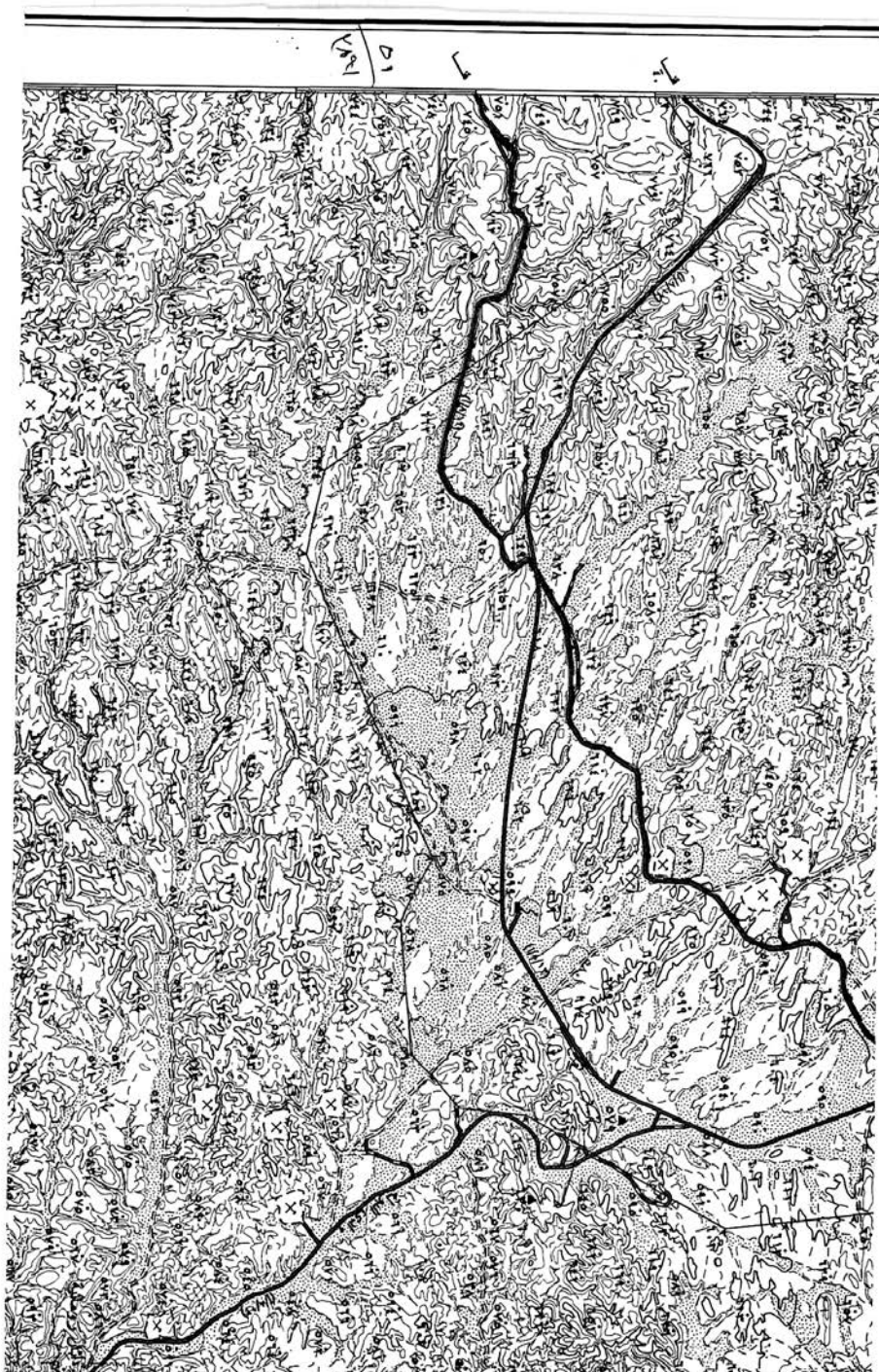
[illegible][illegible][illegible]

ملاحظة : خطوط الظهور والغيوب للقرآن والحل والفساد المذكورة ظهرت بالنسبة الاصطلاحي فقط موزا

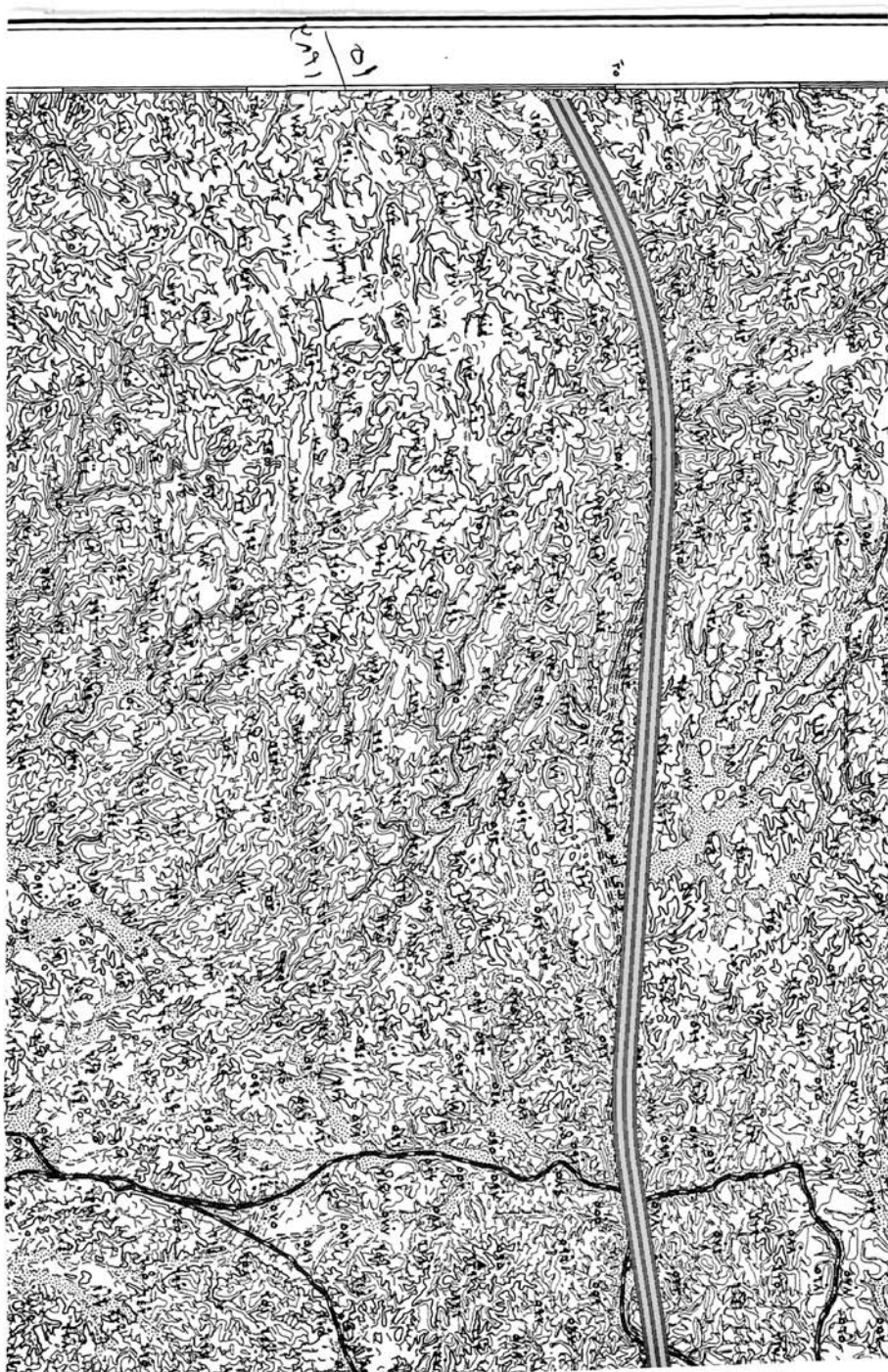












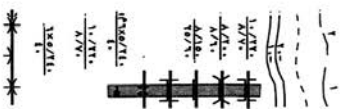




أعيدت طبيا عنها بإدارة المساحة العسكرية سنة ٢٠١٨ (٢٠١٨/٣٠٤)



ملحوظه : اخذت الاعصاب في مناطق المياه الباردة

[illegible][illegible]

جمل تعليمات	ولدي أولاد	بنو الجدد
ال	ال	ال

المطبخ البحر بالمسكنديرة  
الكثور حشرة المنار  
عشرة عشرون مسترا





وادي أبو

٥٦  
٢٨٢١

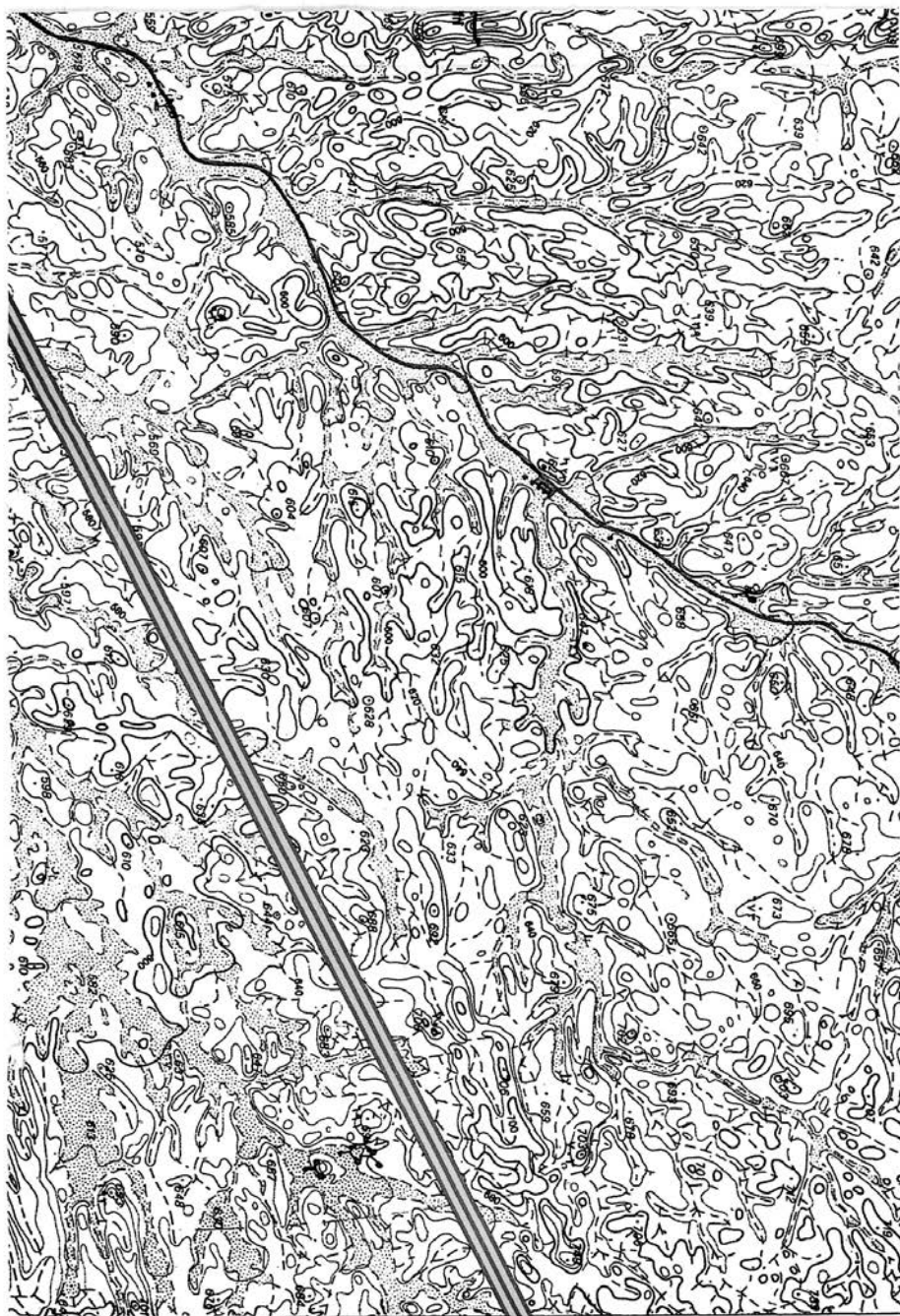
جريدة رسمية في المملكة العربية السعودية









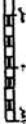


٢٠٢٥





مقياس الرسم



الارتفاع

ارتفاع	ارتفاع	ارتفاع
أول	أول	أول
ثاني	ثاني	ثاني
ثالث	ثالث	ثالث

ارتفاعات محددة المساحة الجبلية

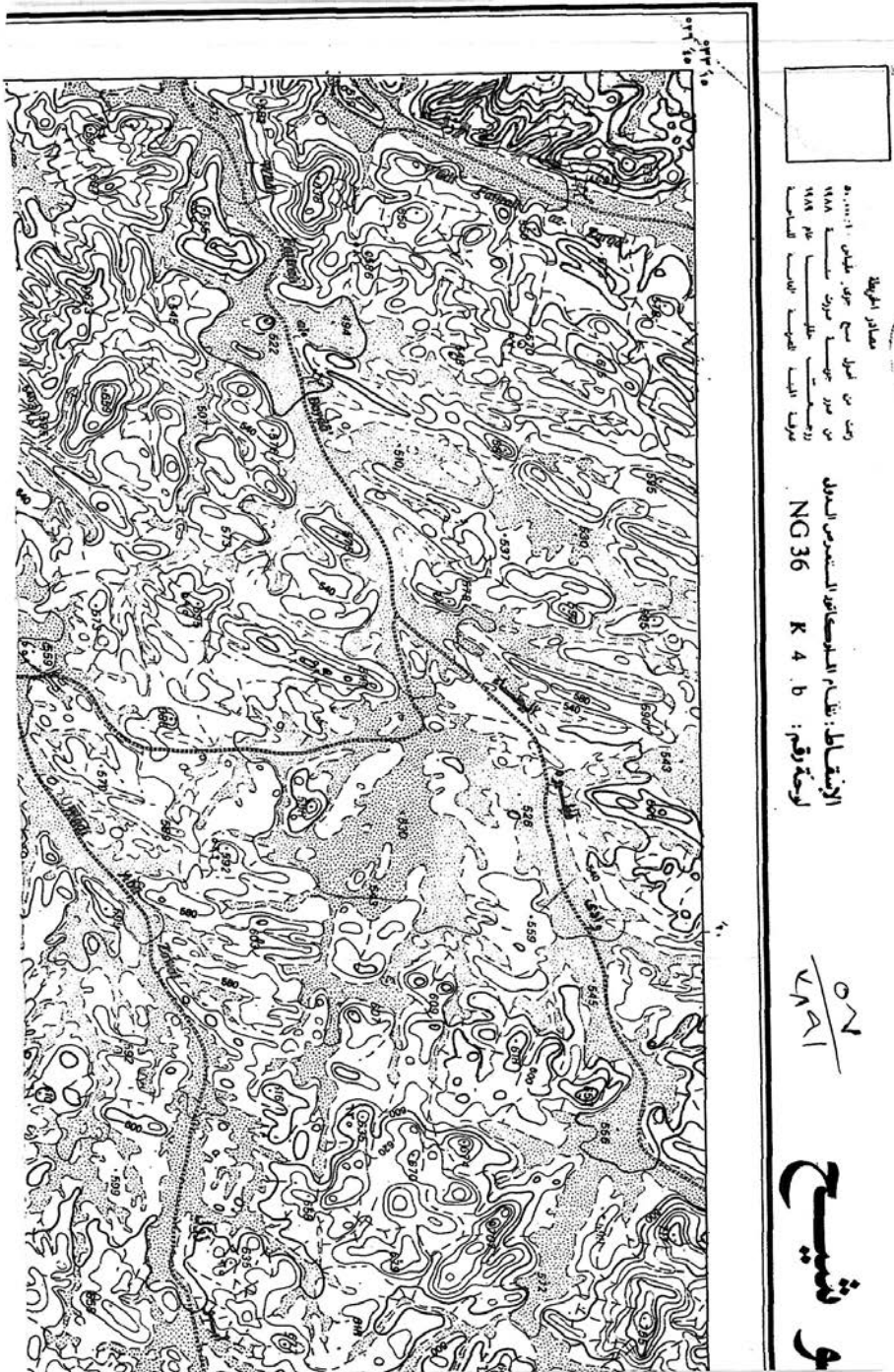


الارتفاعات المحددة المساحة الجبلية  
الارتفاعات المحددة المساحة الجبلية  
الارتفاعات المحددة المساحة الجبلية

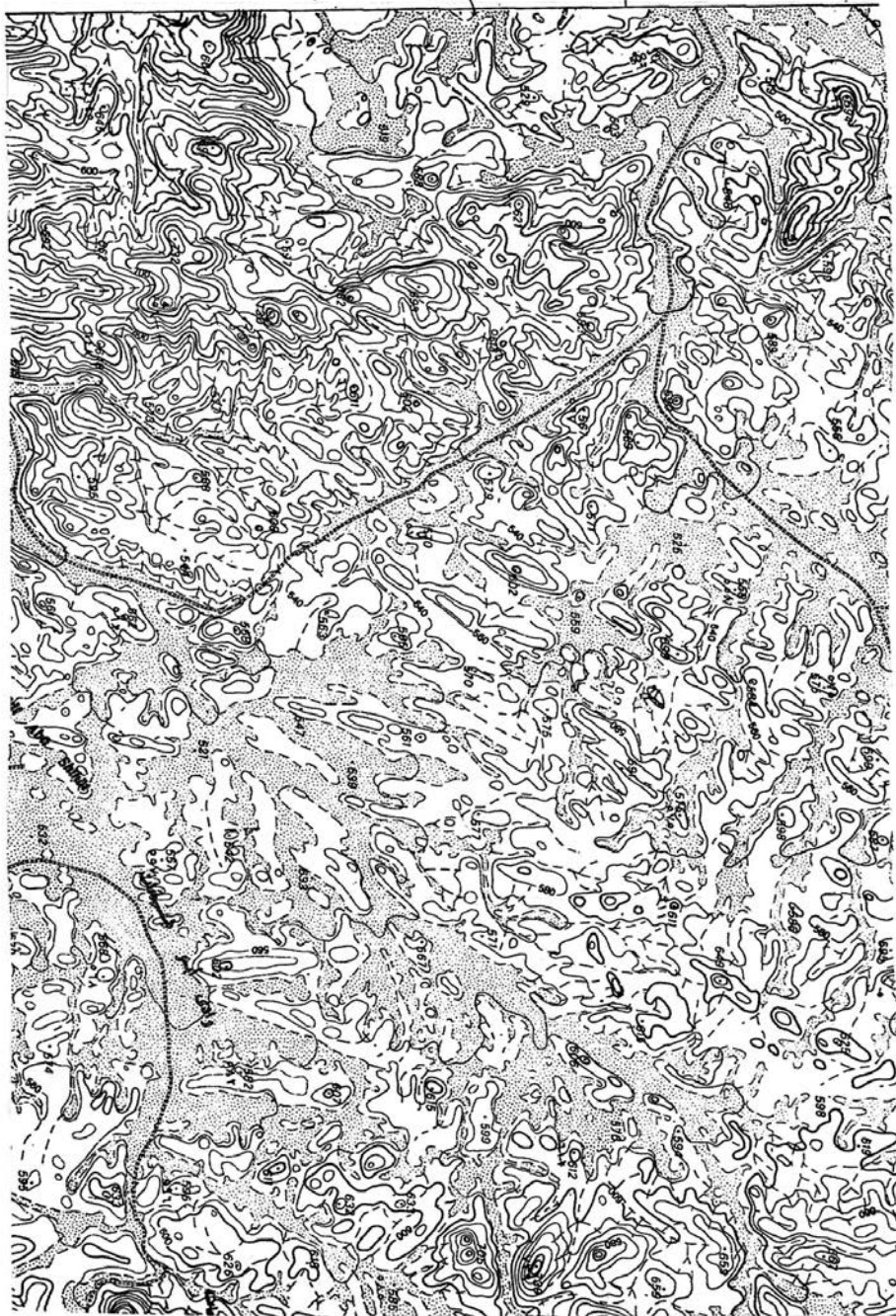
٥٦  
٧٨٩١

الارتفاعات المحددة المساحة الجبلية  
الارتفاعات المحددة المساحة الجبلية  
الارتفاعات المحددة المساحة الجبلية

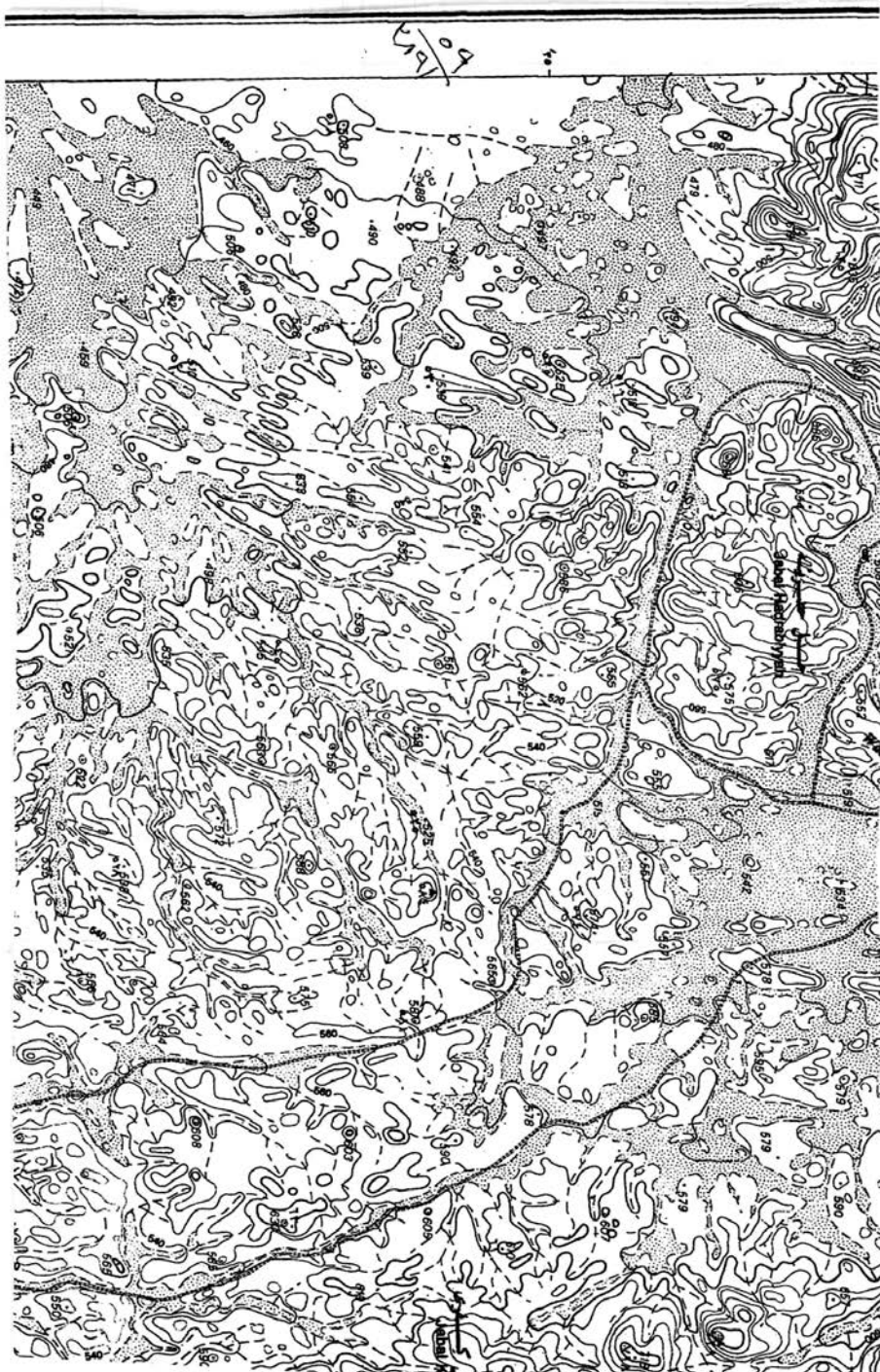






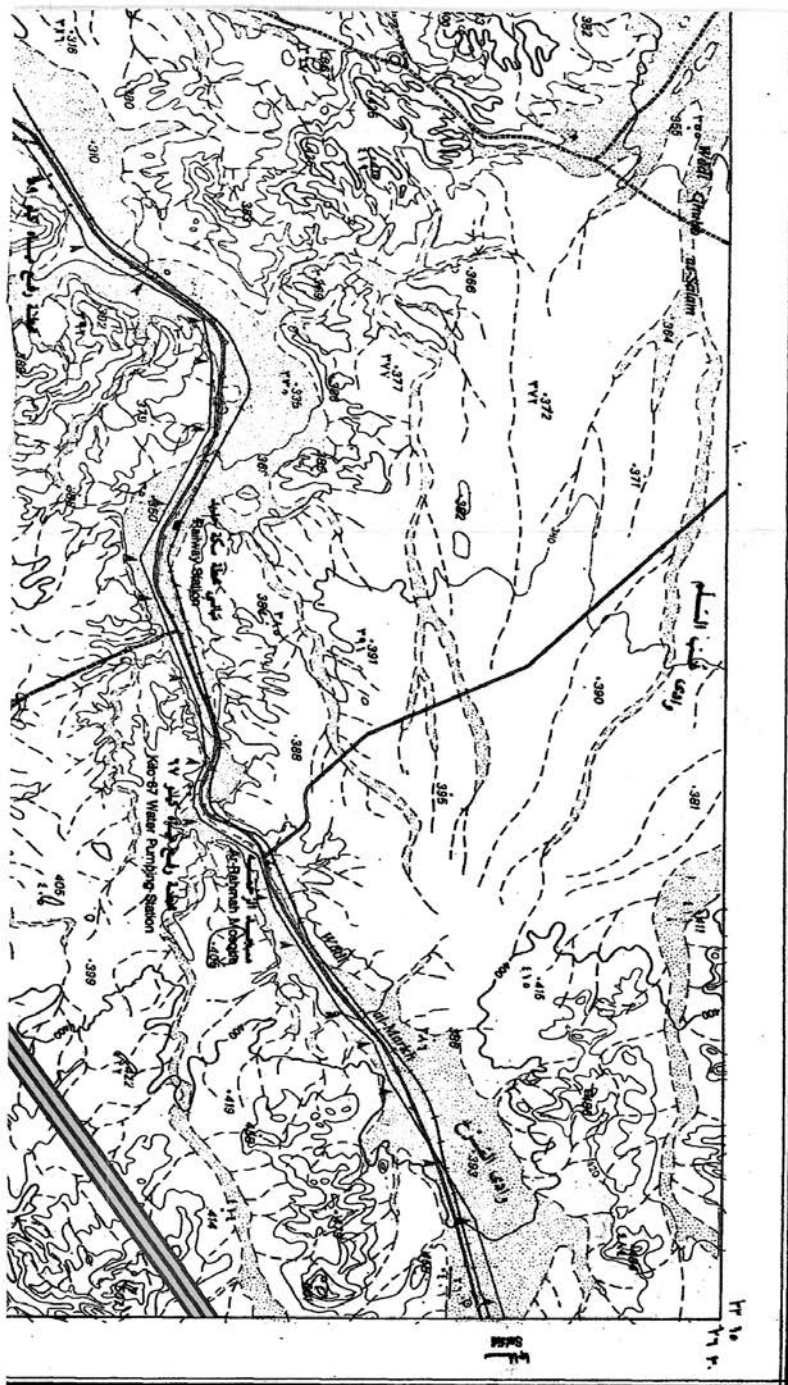








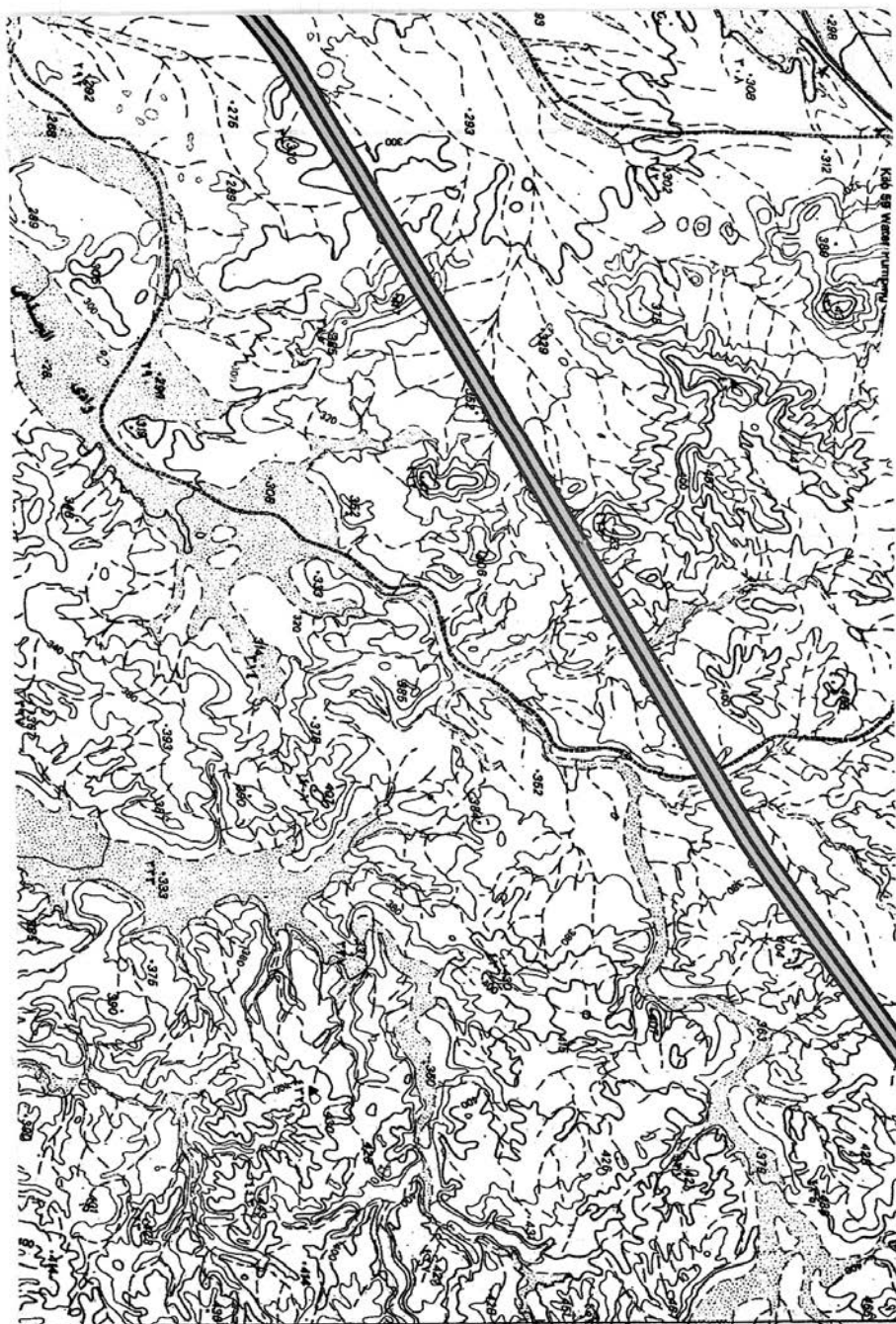




بئر

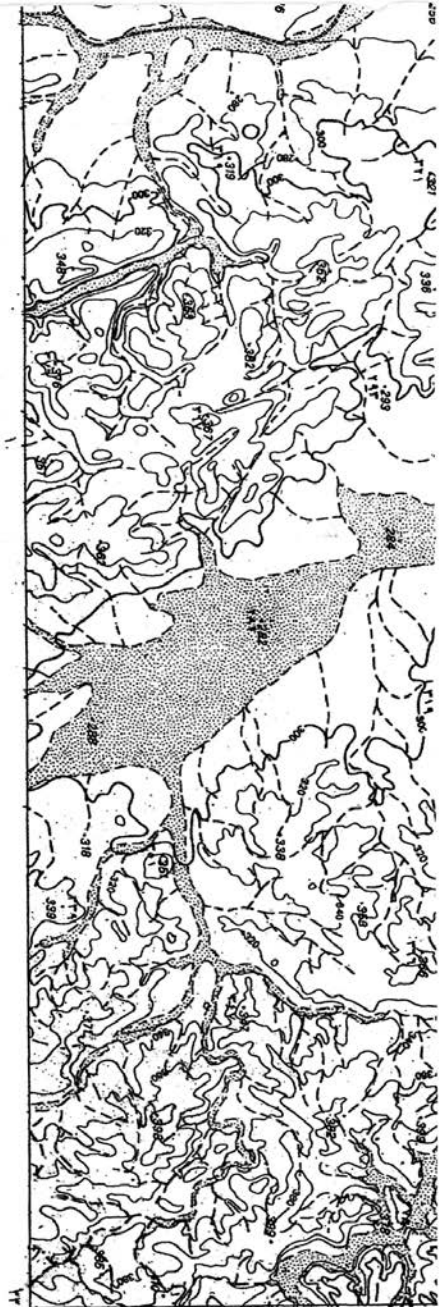
١٢٠٠

جغرافية المنطقة الجبلية









مفتی ساجد الہم



المرحلات



إرتفاعات، صفوة، النسبة سطح البحر الأسكندرية

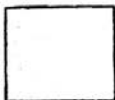
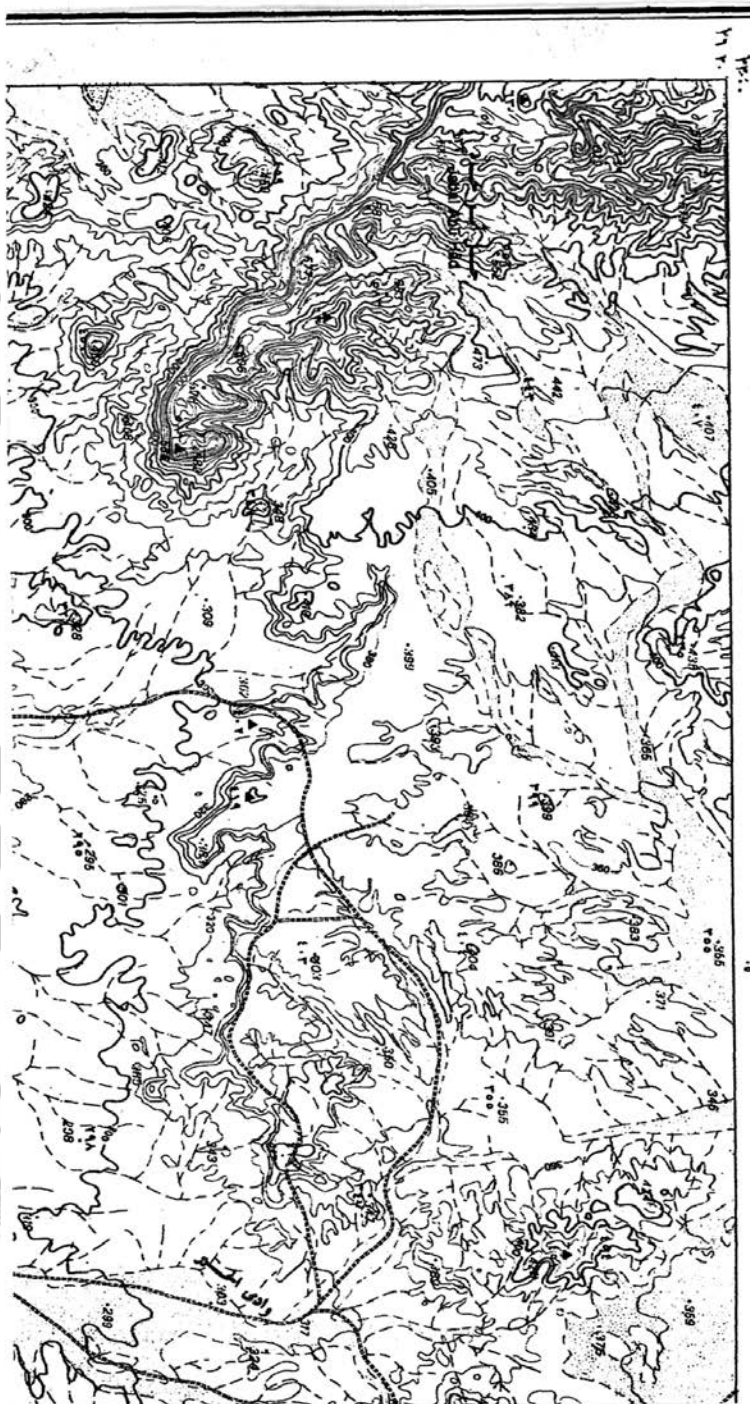
مسلمان مسووميه  
 ۱- مسلمانان ارضي، كنيسيه  
 جانات، انجسمن، كورن، پوت  
 ۲- ادا، اولاد، محاسن  
 ۳- حلال، حرام، حلاله، حرامه، حلاله  
 ۴- ادا، اولاد، محاسن  
 ۵- حلال، حرام، حلاله، حرامه، حلاله

[illegible]

والصالحين الذين هم في الجنة، وقد بلغوا من العلم ما لا يبلغه  
العلماء في الدنيا، وقد بلغوا من القوة ما لا يبلغه القويون في الدنيا.

[illegible]
$$\frac{r_3}{r_{NA1}}$$





مصادر الخريطة  
رسم من إسطار مسح جغوي طوبغرافي  
من مسودات جغرافية مسودات سنة ١٩٨٨  
رسم من مسودات جغرافية مسودات سنة ١٩٨٨  
بمسودات الجغرافية المسورة للمساحة

الإستقار: نظام المسح الجغوي المسحوي السورلي  
NG 36 K I C  
لوحة رقم:

٧٥  
١٥٠

لقريفة











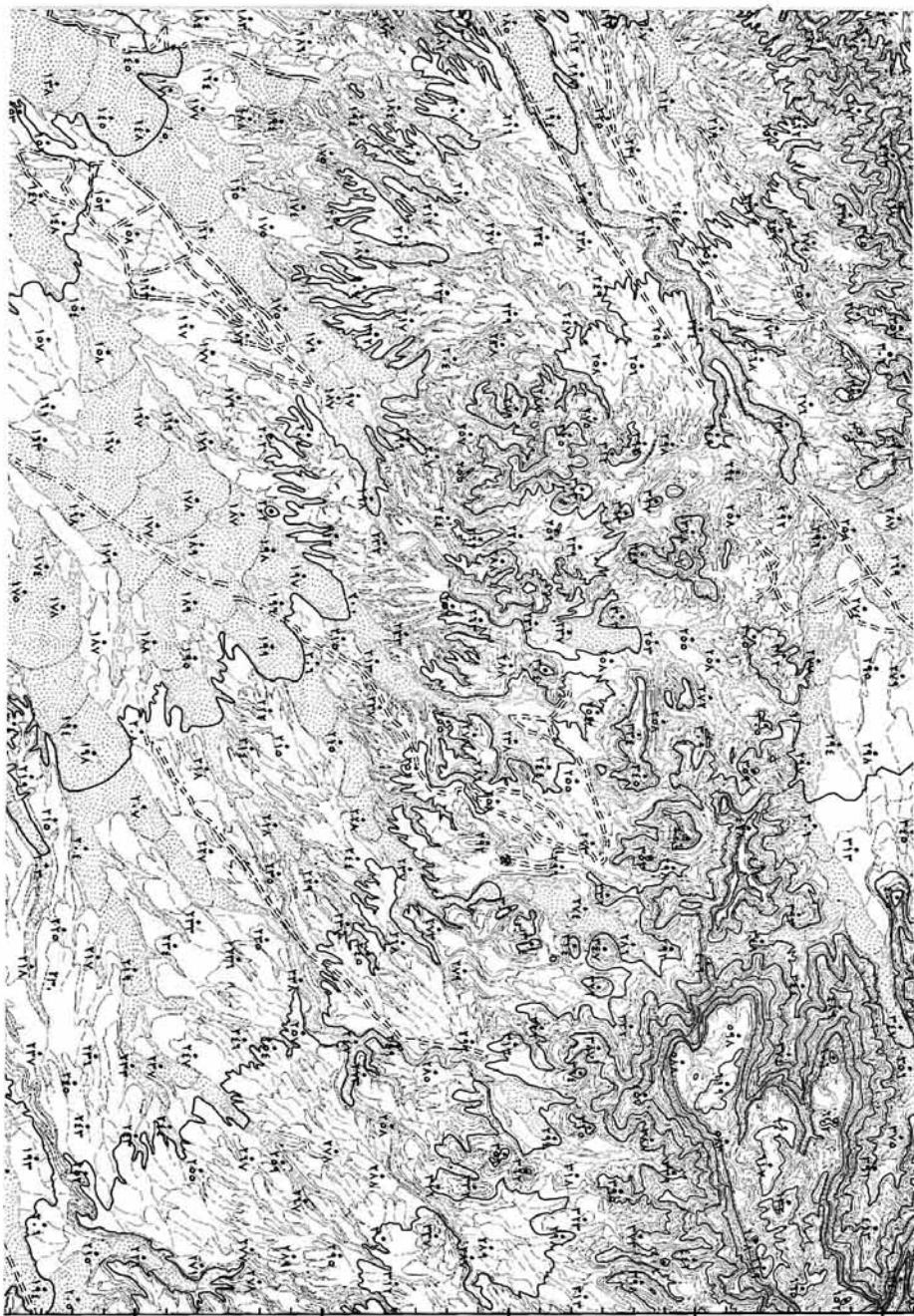


البحر

١٨٩١

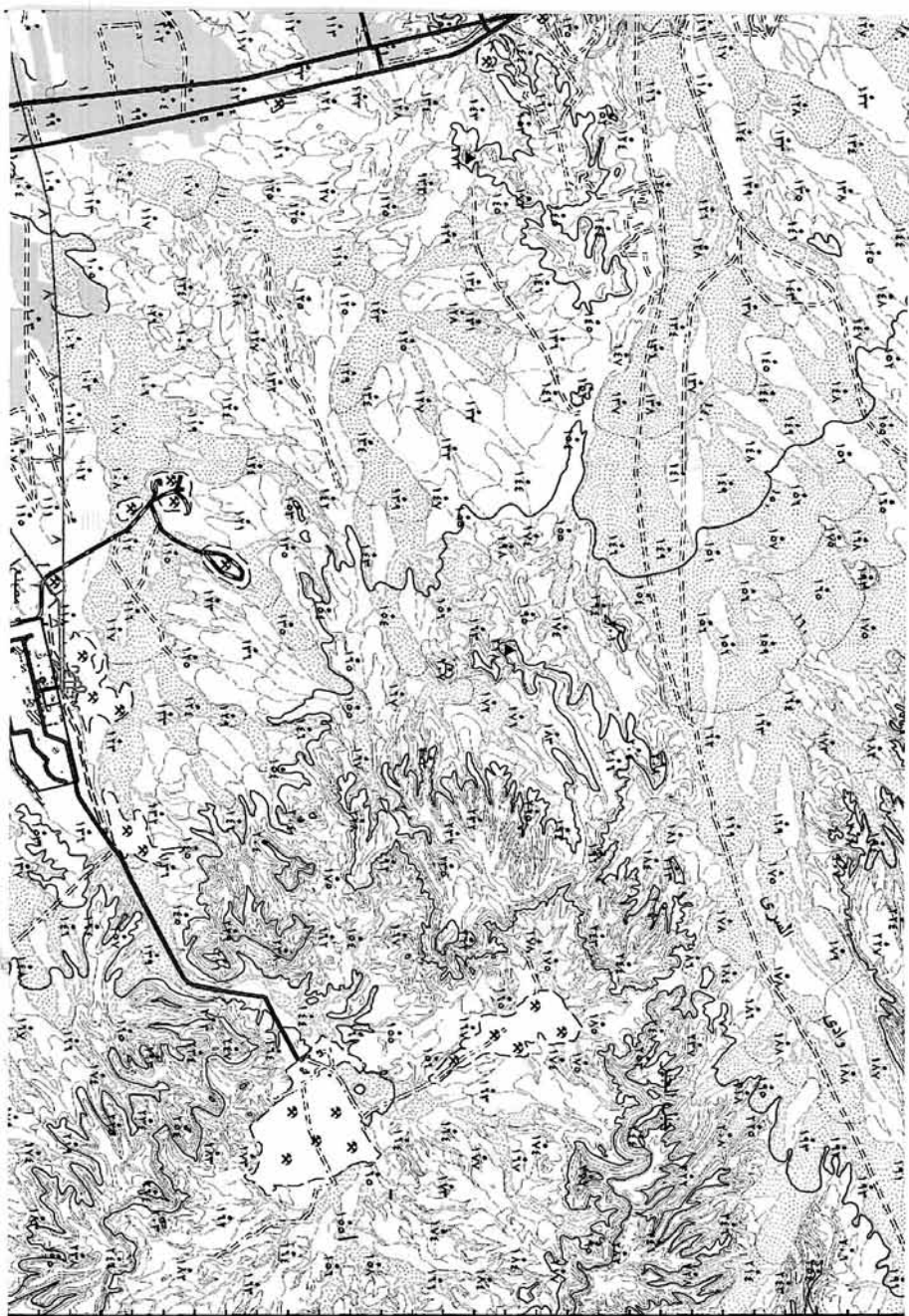
جمهورية مصر العربية





٧/١٠







... ۱ متر ۵۰۰ متر

1

[illegible]

الإرتفاعات مقفلة بالنسبة لسطح  
الواصل إلى رأس الخطوط الكنتا  
ولي المناطق المرقطة كل .

المصدر / العنوان / صفحة

[illegible][illegible]

ملحوظة : حقوق التليغراف والبريد والبرق والتمويه  
المدولة ظهرت بنفس الاصطلاح بحد مجزأ

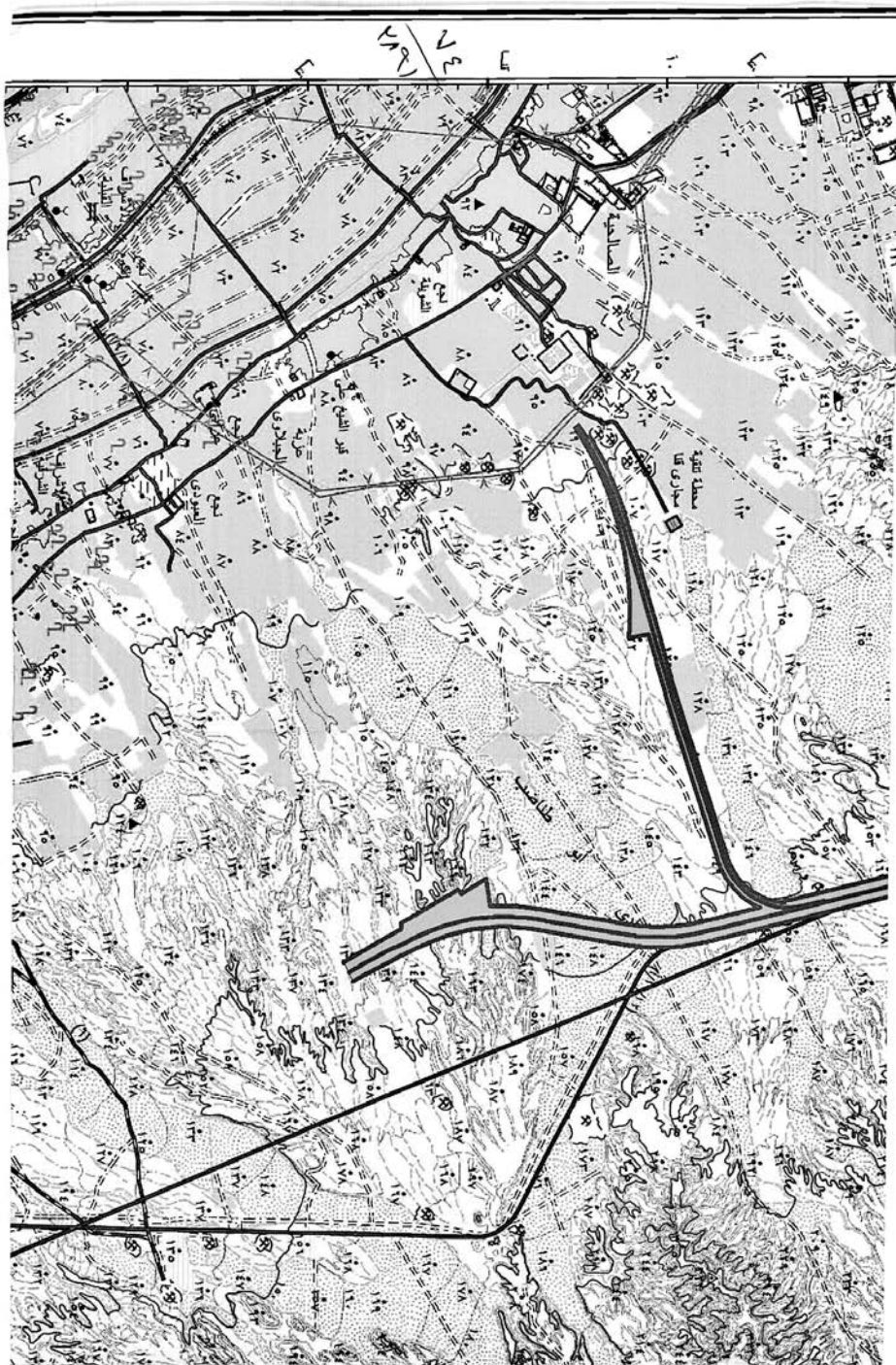




$$\frac{22}{26}$$

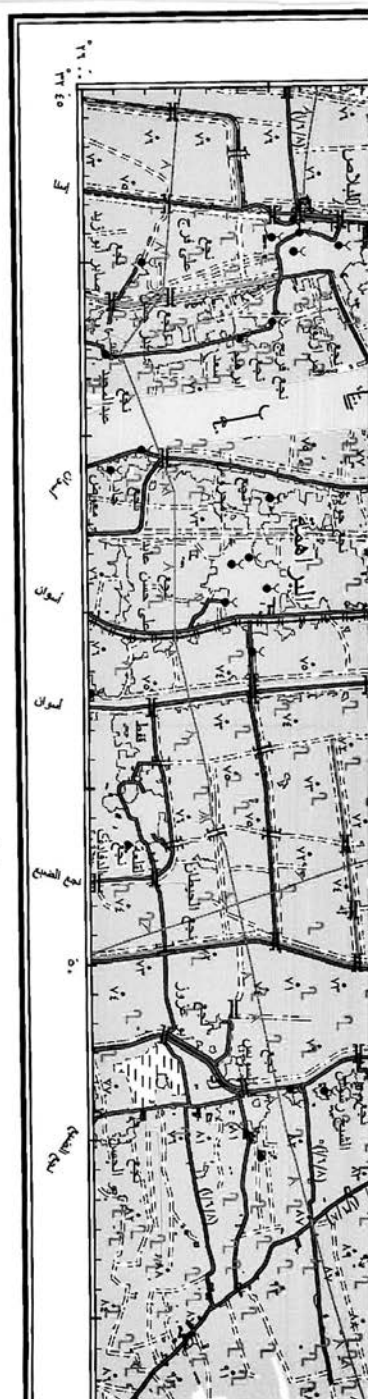
٢٢










$$\frac{22}{221}$$

• کلاو مٹر

1

[illegible]



## قرار رئيس مجلس الوزراء

رقم ٣٨٩٢ لسنة ٢٠٢٥

### رئيس مجلس الوزراء

بعد الاطلاع على الدستور ؛

وعلى قانون نظام الإدارة المحلية الصادر بالقانون رقم ٤٣ لسنة ١٩٧٩ ولائحته التنفيذية ؛

وعلى القانون رقم ١٠ لسنة ١٩٩٠ بشأن نزع ملكية العقارات للمنفعة العامة ولائحته التنفيذية ؛

وعلى قرار رئيس الجمهورية رقم ٣٠٤ لسنة ٢٠٢٤ بتفويض رئيس مجلس الوزراء فى بعض الاختصاصات ؛

وعلى قرار رئيس مجلس الوزراء رقم ٣٢٧٦ لسنة ٢٠٢٥ باعتبار مشروع ازدواج خط سكة حديد المنصورة/ دمياط فى نطاق محافظتى الدقهلية ودمياط من أعمال المنفعة العامة ؛

وبناءً على ما عرضه نائب رئيس مجلس الوزراء للتنمية الصناعية ووزير وزارتى الصناعة والنقل ؛

### قرر:

#### ( المادة الأولى )

يُستبدل بنص المادة الثانية من قرار رئيس مجلس الوزراء رقم ٣٢٧٦

سنة ٢٠٢٥ المشار إليه النص الآتى :

« يُستولى بطريق التنفيذ المباشر ، لصالح الهيئة القومية لسكك حديد مصر ، على الأراضى والعقارات اللازمة لتنفيذ المشروع المشار إليه فى المادة السابقة ، والمبين موقعها ومساحتها وحدودها وأسماء ملاكها الظاهرين بالمذكرة الإيضاحية والخرائط المساحية والكشوف المرفقة .

**( المادة الثانية )**

يُنشر هذا القرار فى الجريدة الرسمية .

صدر برئاسة مجلس الوزراء فى ٢٩ ربيع الآخر سنة ١٤٤٧ هـ

( الموافق ٢١ أكتوبر سنة ٢٠٢٥ م ) .

رئيس مجلس الوزراء

**دكتور/ مصطفى كمال مدبولى**





## وزارة النقل

### مذكرة إيضاحية

بشأن تعديل قرار رئيس مجلس الوزراء رقم ٣٢٧٦ لسنة ٢٠٢٥

فى إطار توجيهات السيد رئيس الجمهورية بجعل مصر مركزاً إقليمياً للنقل واللوجستيات وتجارة الترانزيت ، قامت وزارة النقل بدورها من خلال تنفيذ مجموعة أهداف استراتيجية فى عدة محاور كان محورها الأول خلق ممرات لوجيستية تنمية متكاملة تربط مناطق الإنتاج ( الصناعى / الزراعى / التعدينى / الخدمى ) بالموانئ البحرية بوسائل نقل سريعة وآمنة مروراً بالموانئ الجافة والمناطق اللوجيستية ومن أهم هذه الممرات ممر طنطا / المنصورة / دمياط اللوجيستى متضمناً خط سكة حديد (طنطا - المنصورة - دمياط ) .

صدر قرار رئيس مجلس الوزراء رقم ٣٢٧٦ لسنة ٢٠٢٥ بإضفاء صفة النفع العام على مشروع ازدواج خط سكة حديد المنصورة - دمياط بنطاق محافظتى الدقهلية ودمياط ، ومتضمناً فى مادته الثانية الاستيلاء بطريق التنفيذ المباشر لصالح الهيئة العامة للطرق والكبارى على الأراضى والعقارات اللازمة لتنفيذ المشروع .

ورد كتاب الهيئة العامة للطرق والكبارى لطلب تعديل المادة الثانية من القرار المشار إليه بعاليه بحيث يكون الاستيلاء بطريق التنفيذ المباشر على الأراضى والعقارات اللازمة لتنفيذ المشروع لصالح الهيئة القومية لسكك حديد مصر نظراً لأنها الجهة طالبة نزع الملكية وتقوم الهيئة العامة للطرق والكبارى بتنفيذ الجسر الترابى والأعمال الصناعية بالمشروع لصالح الهيئة القومية لسكك حديد مصر طبقاً لعقد الإنابة الموقع بين الهيئتين .

وفى ضوء ما تقدم ، نتشرف بأن نرفق طيه مشروع قرار بتعديل قرار رئيس مجلس الوزراء رقم ٣٢٧٦ لسنة ٢٠٢٥ بإضفاء صفة النفع العام على مشروع ازدواج خط سكة حديد المنصورة - دمياط بنطاق محافظتى الدقهلية ودمياط والاستيلاء بطريق التنفيذ المباشر على الأراضى اللازمة لتنفيذ المشروع وذلك لتعديل نص المادة الثانية من القرار لتصبح على النحو الآتى :

« يستولى بطريق التنفيذ المباشر لصالح الهيئة القومية لسكك حديد مصر على الأراضى والعقارات اللازمة لتنفيذ المشروع المشار إليه بالمادة الأولى من هذا القرار والمُبين موقعها ومساحاتها وحدودها وملاكها الظاهرين بالملحوظة الإيضاحية والخريطة والكشوف المرفقة وطبقاً للأورنيك المنفذ على الطبيعة » وذلك على النحو الموضح بهالیه .

**وتفضلوا بقبول فائق الاحترام**

تحريراً فى ٣ / ١٠ / ٢٠٢٥

نائب رئيس مجلس الوزراء لل تنمية الصناعية

وزير الصناعة والنقل

**فريق مهندس / كامل عبد الهادى الوزير**





## رئاسة مجلس الوزراء هيئة مستشارى مجلس الوزراء استدراك

نشر فى الجريدة الرسمية بالعدد رقم ٣٠ مكرر (ز) فى ٢٨ يولية سنة ٢٠٢٥ قرار مجلس الوزراء رقم ٤١ لسنة ٢٠٢٥ بشأن الموافقة على منح بعض الشركات الموافقة الواحدة المنصوص عليها بالمادة (٢٠) من قانون الاستثمار الصادر بالقانون رقم ٧٢ لسنة ٢٠١٧ ، وقد تبين وجود خطأ مادى فى اسم الشركة الواردة بالبند (١) من المادة الأولى ، وبيانه كالاتى :

### المادة الأولى (البند ١) :

«الأمير لبيع وتجهيز الحاصلات الزراعية (فاروق محمود محمد عفش وشركاه) شركة توصية بسيطة» .

(خطأ) .

### والصواب

### المادة الأولى (البند ١) :

«الأمير لتصنيع وتجهيز الحاصلات الزراعية (فاروق محمود محمد عفش وشركاه) شركة توصية بسيطة» .

لذا لزم التنويه .

طبعت بالهيئة العامة لشئون المطابع الأميرية

رئيس مجلس الإدارة

محاسب / أشرف إمام عبد السلام

رقم الإيداع بدار الكتب ٦٥ لسنة ٢٠٢٥

٥٠٩ - ٢٠٢٥/١١/٢٧ - ٢٠٢٥/٢٥٤٧٦