

جمهورية مصر العربية



رَأْسِيَّةُ الْجُمْهُورِيَّةِ

الجريدة الرسمية

الثنى ١٥ جنيهاً

العدد	٤٧
الصادر فى ٢٩ جمادى الأولى سنة ١٤٤٧	السنة
الموافق (٢٠ نوفمبر سنة ٢٠٢٥ م)	الثامنة والستون

محتويات العدد :

رقم الصفحة

قرارات رئيس مجلس الوزراء

٣	قرار رقم ٣٥٦٩ لسنة ٢٠٢٥
٥	قرار رقم ٣٥٧٠ لسنة ٢٠٢٥
٧	قرار رقم ٣٥٧١ لسنة ٢٠٢٥
٩	قرار رقم ٣٥٧٢ لسنة ٢٠٢٥
١١	قرار رقم ٣٥٧٣ لسنة ٢٠٢٥
١٣	قرار رقم ٣٥٧٤ لسنة ٢٠٢٥
١٥	قرار رقم ٣٥٧٥ لسنة ٢٠٢٥
١٧	قرار رقم ٣٥٧٦ لسنة ٢٠٢٥
١٩	قرار رقم ٣٥٧٧ لسنة ٢٠٢٥
٢١	قرار رقم ٣٥٧٨ لسنة ٢٠٢٥
٢٣	قرار رقم ٣٥٧٩ لسنة ٢٠٢٥
٢٥	قرار رقم ٣٥٨٠ لسنة ٢٠٢٥
٢٧	قرار رقم ٣٨٨٩ لسنة ٢٠٢٥
٨٤	قرار رقم ٣٨٩٠ لسنة ٢٠٢٥

قرارات مجلس الوزراء

٩٢	قرار رقم ٧٤ لسنة ٢٠٢٥
٩٣	قرار رقم ٧٥ لسنة ٢٠٢٥
٩٤	قرار رقم ٧٦ لسنة ٢٠٢٥

قرار رئيس مجلس الوزراء

رقم ٣٥٦٩ لسنة ٢٠٢٥

رئيس مجلس الوزراء

بعد الاطلاع على الدستور ؛

وعلى قانون نظام الإدارة المحلية الصادر بالقانون رقم ٤٣ لسنة ١٩٧٩ وتعديلاته ؛

وعلى المرسوم بقانون رقم ١١٦ لسنة ٢٠١١ بحل المجالس الشعبية المحلية ؛

وعلى طلب محافظ الوادى الجديد ؛

وعلى ما عرضه وزير التنمية المحلية ؛

قرر:

(المادة الأولى)

تخصص قطعة أرض من أملاك الدولة الخاصة بمساحة ٢م٨٩٠٠ بمدينة موط التابعة للوحدة المحلية لمركز ومدينة الداخلة بمحافظة الوادى الجديد ، وفقاً للوحة وجدول الإحداثيات المرفقين ، بالمجان ، لصالح مديرية التربية والتعليم بالمحافظة لتوفيق وضع المدرسة الثانوية التجارية المشتركة المقامة عليها .

(المادة الثانية)

يُنشر هذا القرار فى الجريدة الرسمية ، وعلى الجهات المختصة تنفيذه .

صدر برئاسة مجلس الوزراء فى ١٠ ربيع الآخر سنة ١٤٤٧ هـ

(الموافق ٢ أكتوبر سنة ٢٠٢٥ م) .

رئيس مجلس الوزراء

دكتور/ مصطفى كمال مدبولى



قرار رئيس مجلس الوزراء

رقم ٣٥٧٠ لسنة ٢٠٢٥

رئيس مجلس الوزراء

بعد الاطلاع على الدستور ؛

وعلى قانون نظام الإدارة المحلية الصادر بالقانون رقم ٤٣ لسنة ١٩٧٩ وتعديلاته ؛

وعلى المرسوم بقانون رقم ١١٦ لسنة ٢٠١١ بحل المجالس الشعبية المحلية ؛

وعلى طلب محافظ الوادى الجديد ؛

وعلى ما عرضه وزير التنمية المحلية ؛

قرر:

(المادة الأولى)

تخصص قطعة أرض من أملاك الدولة الخاصة بمساحة ٢٧٢٣٠ م بمدينة موط التابعة للوحدة المحلية لمركز ومدينة الداخلة بمحافظة الوادى الجديد ، وفقاً للوحة وجدول الإحداثيات المرفقين ، بالمجان ، لصالح مديرية التربية والتعليم بالمحافظة لتوفيق وضع مدرسة الشهيد أحمد المنسى الثانوية بنين العسكرية المقامة عليها .

(المادة الثانية)

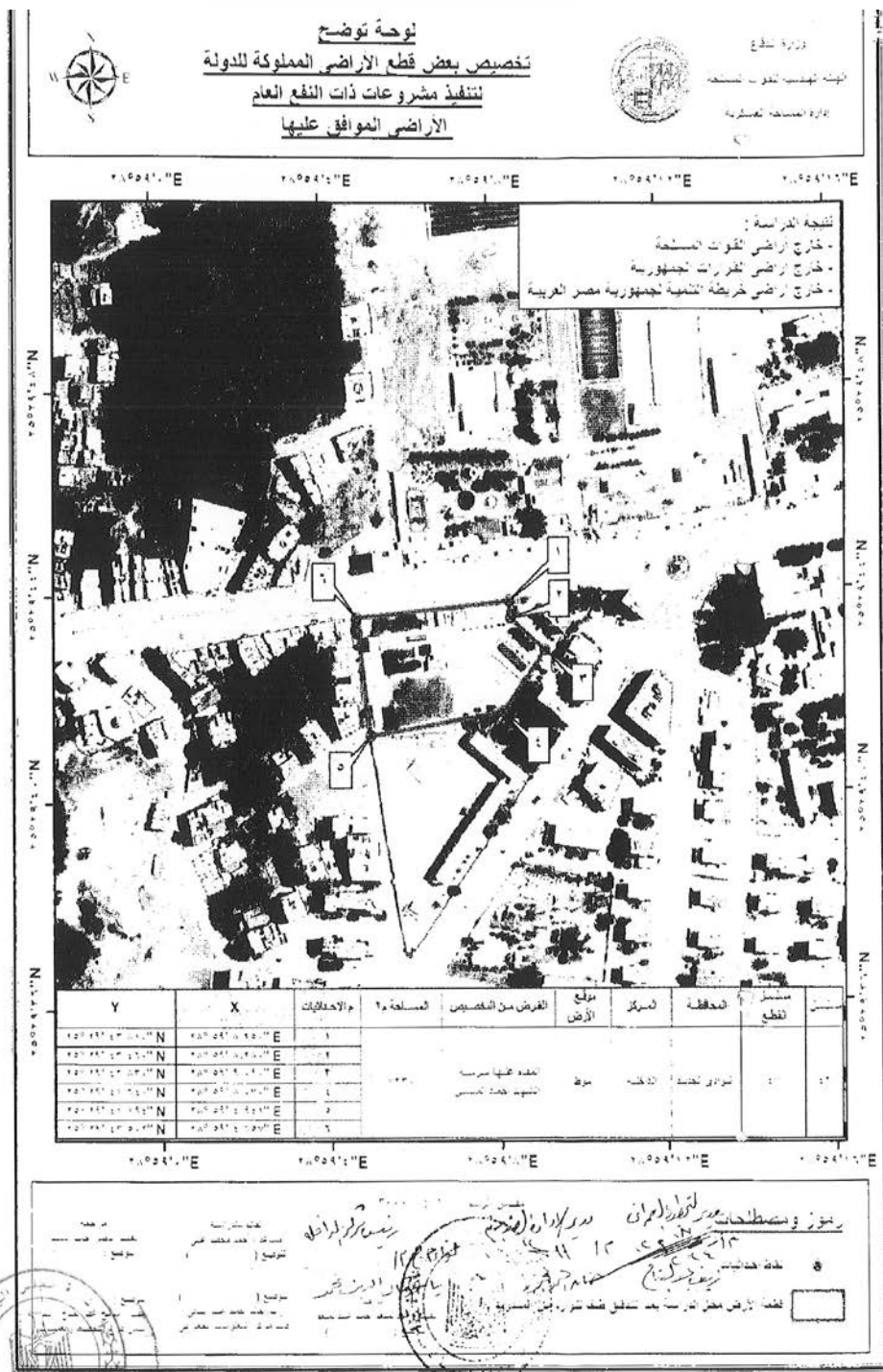
يُنشر هذا القرار فى الجريدة الرسمية ، وعلى الجهات المختصة تنفيذه .

صدر برئاسة مجلس الوزراء فى ١٠ ربيع الآخر سنة ١٤٤٧ هـ

(الموافق ٢ أكتوبر سنة ٢٠٢٥ م) .

رئيس مجلس الوزراء

دكتور/ مصطفى كمال مدبولى



قرار رئيس مجلس الوزراء

رقم ٣٥٧١ لسنة ٢٠٢٥

رئيس مجلس الوزراء

بعد الاطلاع على الدستور ؛

وعلى قانون نظام الإدارة المحلية الصادر بالقانون رقم ٤٣ لسنة ١٩٧٩ وتعديلاته ؛

وعلى المرسوم بقانون رقم ١١٦ لسنة ٢٠١١ بحل المجالس الشعبية المحلية ؛

وعلى طلب محافظ الوادى الجديد ؛

وعلى ما عرضه وزير التنمية المحلية ؛

قرر:

(المادة الأولى)

تخصص قطعة أرض من أملاك الدولة الخاصة بمساحة ٢٩ , ٢٩٦٧١ م بالوحدة المحلية لقرى الشيخ مفتاح التابعة للوحدة المحلية لمركز ومدينة الداخلة بمحافظة الوادى الجديد ، وفقاً للوحة وجدول الإحداثيات المرفقين ، بالمجان ، لصالح مديرية التربية والتعليم بالمحافظة لتوفيق وضع مدرسة الشيخ مفتاح الابتدائية المقامة عليها .

(المادة الثانية)

يُنشر هذا القرار فى الجريدة الرسمية ، وعلى الجهات المختصة تنفيذه .

صدر برئاسة مجلس الوزراء فى ١٠ ربيع الآخر سنة ١٤٤٧ هـ

(الموافق ٢ أكتوبر سنة ٢٠٢٥ م) .

رئيس مجلس الوزراء

دكتور/ مصطفى كمال مدبولى

[illegible]

قرار رئيس مجلس الوزراء

رقم ٣٥٧٢ لسنة ٢٠٢٥

رئيس مجلس الوزراء

بعد الاطلاع على الدستور ؛

وعلى قانون نظام الإدارة المحلية الصادر بالقانون رقم ٤٣ لسنة ١٩٧٩ وتعديلاته ؛

وعلى المرسوم بقانون رقم ١١٦ لسنة ٢٠١١ بحل المجالس الشعبية المحلية ؛

وعلى طلب محافظ مطروح ؛

وعلى ما عرضه وزير التنمية المحلية ؛

قرر:

(المادة الأولى)

تخصص قطعة أرض من أملاك الدولة الخاصة بمساحة ١٩ , ٢٣٤٩٥ م^٢ ضمن منطقة جنوب السكة الحديد ، بنجع رشيد العقارى بمدينة العلمين بمحافظة مطروح ، وفقاً للوحة وجدول الإحداثيات المرفقين ، بالمجان ، لصالح مديرية الأوقاف بالمحافظة لتوفيق وضع مسجد الصفا والمروة المقام عليها .

(المادة الثانية)

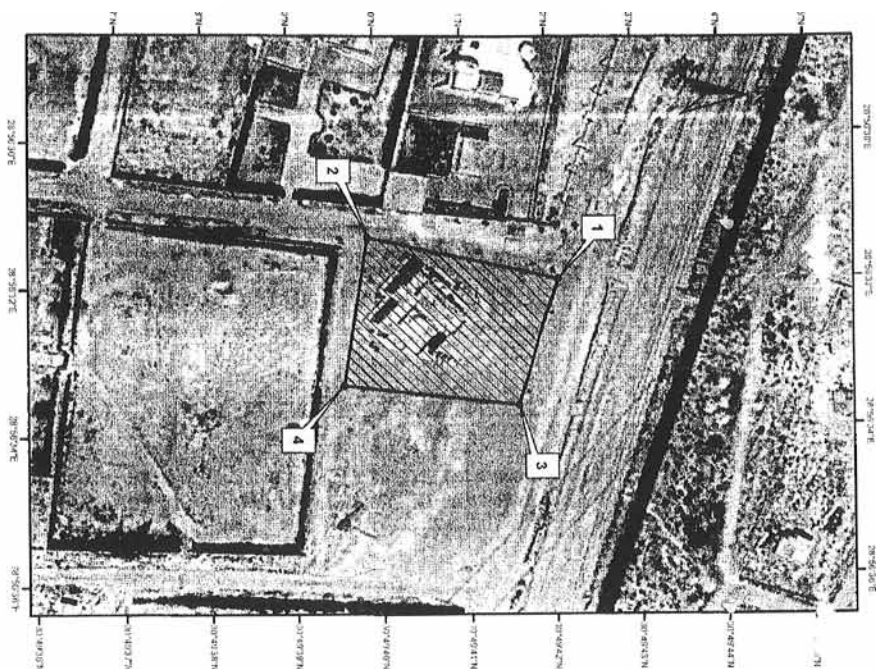
يُنشر هذا القرار فى الجريدة الرسمية ، وعلى الجهات المختصة تنفيذه .

صدر برئاسة مجلس الوزراء فى ١٠ ربيع الآخر سنة ١٤٤٧ هـ

(الموافق ٢ أكتوبر سنة ٢٠٢٥ م) .

رئيس مجلس الوزراء

دكتور/ مصطفى كمال مدبولى



٢٥٧٢

رسم لوحة توضيح
الأرض المراد تخصيصها
لمسجد المصفا والمروة
بمساحة ٣٥٠٠ متر مربع
بمجمع رشيد العسكري
بمركز ومدينة الطاهين



محافظة صالوح
الإدارة العامة لخدمة الملاك النوية
إدارة الأمانة

نقطة	المساحة	المساحة	المساحة	المساحة	المساحة
1	28.94213889	30.82835111	1	28.94213889	30.82835111
2	28.94213889	30.82835111	2	28.94213889	30.82835111
3	28.94213889	30.82835111	3	28.94213889	30.82835111
4	28.94213889	30.82835111	4	28.94213889	30.82835111

مدير عام خدمة الملاك النوية
الأمانة العامة لخدمة الملاك النوية
إدارة الأمانة

مدير عام خدمة الملاك النوية
الأمانة العامة لخدمة الملاك النوية
إدارة الأمانة

مدير عام خدمة الملاك النوية
الأمانة العامة لخدمة الملاك النوية
إدارة الأمانة

مدير عام خدمة الملاك النوية
الأمانة العامة لخدمة الملاك النوية
إدارة الأمانة

٢٥٧٢

قرار رئيس مجلس الوزراء

رقم ٣٥٧٣ لسنة ٢٠٢٥

رئيس مجلس الوزراء

بعد الاطلاع على الدستور ؛

وعلى قانون نظام الإدارة المحلية الصادر بالقانون رقم ٤٣ لسنة ١٩٧٩
وتعديلاته ؛

وعلى المرسوم بقانون رقم ١١٦ لسنة ٢٠١١ بحل المجالس الشعبية المحلية ؛
وعلى طلب محافظ القليوبية ؛

وعلى ما عرضه وزير التنمية المحلية ؛

قرر:

(المادة الأولى)

تخصص قطعة أرض من أملاك الدولة الخاصة بمساحة ٢م١٥٠ بعزبة الأهالى
التابعة للوحدة المحلية لمركز ومدينة القناطر الخيرية بمحافظة القليوبية ، وفقاً للوحة
وجداول الإحداثيات المرفقين ، بالإيجار الاسمى ، لصالح الهيئة القومية للبريد لإقامة
مكتب بريد .

(المادة الثانية)

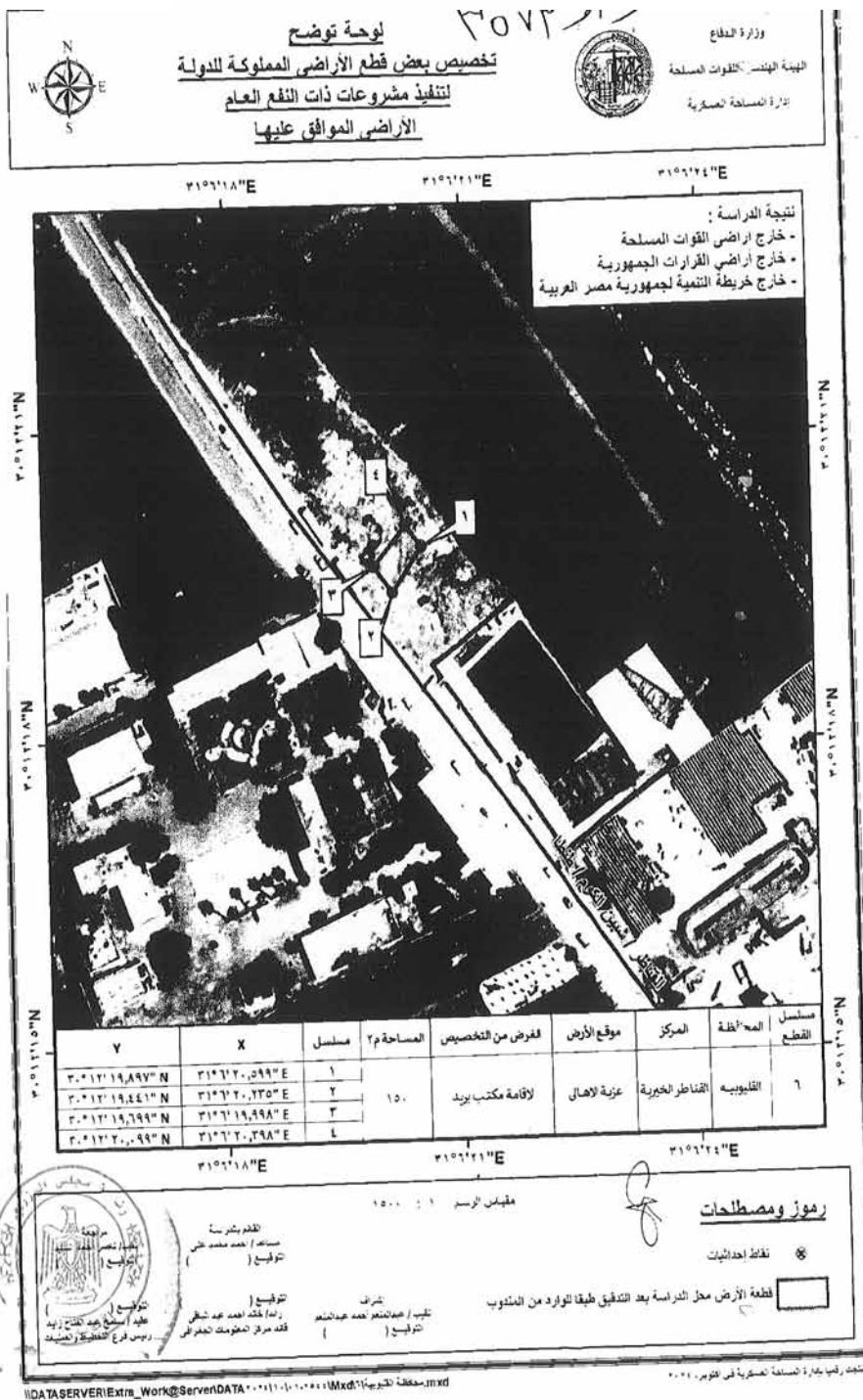
يُنشر هذا القرار فى الجريدة الرسمية ، وعلى الجهات المختصة تنفيذه .

صدر برئاسة مجلس الوزراء فى ١٠ ربيع الآخر سنة ١٤٤٧ هـ

(الموافق ٢ أكتوبر سنة ٢٠٢٥ م) .

رئيس مجلس الوزراء

دكتور/ مصطفى كمال مدبولي



قرار رئيس مجلس الوزراء

رقم ٣٥٧٤ لسنة ٢٠٢٥

رئيس مجلس الوزراء

بعد الاطلاع على الدستور ؛

وعلى قانون نظام الإدارة المحلية الصادر بالقانون رقم ٤٣ لسنة ١٩٧٩ وتعديلاته ؛

وعلى المرسوم بقانون رقم ١١٦ لسنة ٢٠١١ بحل المجالس الشعبية المحلية ؛

وعلى قانون الإسكان الاجتماعى ودعم التمويل العقارى الصادر بالقانون رقم ٩٣

لسنة ٢٠١٨ ؛

وعلى طلب محافظ الوادى الجديد ؛

وعلى ما عرضته وزيرة التنمية المحلية ؛

قرر:

(المادة الأولى)

تخصص قطعة أرض من أملاك الدولة الخاصة بمساحة ٣٢, ١٥٩٤٩ م بمدينة باريس بمحافظة الوادى الجديد ، وفقاً للوحة وجدول الإحداثيات المرفقين ، بالمجان، لصالح صندوق الإسكان الاجتماعى ودعم التمويل العقارى لإقامة عدد (١٠٠) منزل ريفى .

(المادة الثانية)

يُنشر هذا القرار فى الجريدة الرسمية ، وعلى الجهات المختصة تنفيذه .

صدر برئاسة مجلس الوزراء فى ١٠ ربيع الآخر سنة ١٤٤٧ هـ

(الموافق ٢ أكتوبر سنة ٢٠٢٥ م) .

رئيس مجلس الوزراء

دكتور/ مصطفى كمال مدبولى

قرار رئيس مجلس الوزراء

رقم ٣٥٧٥ لسنة ٢٠٢٥

رئيس مجلس الوزراء

بعد الاطلاع على الدستور ؛

وعلى قانون نظام الإدارة المحلية الصادر بالقانون رقم ٤٣ لسنة ١٩٧٩ وتعديلاته ؛

وعلى المرسوم بقانون رقم ١١٦ لسنة ٢٠١١ بحل المجالس الشعبية المحلية ؛

وعلى طلب محافظ الوادى الجديد ؛

وعلى ما عرضه وزير التنمية المحلية ؛

قرر:

(المادة الأولى)

تخصص قطعة أرض من أملاك الدولة الخاصة بمساحة ٢٤٠٠٠ م بمنطقة
حى الزهور (أرض المعلمين) التابع للوحدة المحلية لمركز ومدينة الخارجة بمحافظة
الوادى الجديد ، وفقاً للوحة وجدول الإحداثيات المرفقين ، بالمجان ، لصالح الإدارة
المركزية لمنطقة الوادى الجديد الأزهرية لإقامة مجمع معاهد أزهرية .

(المادة الثانية)

يُنشر هذا القرار فى الجريدة الرسمية ، وعلى الجهات المختصة تنفيذه .

صدر برئاسة مجلس الوزراء فى ١٠ ربيع الآخر سنة ١٤٤٧ هـ

(الموافق ٢ أكتوبر سنة ٢٠٢٥ م) .

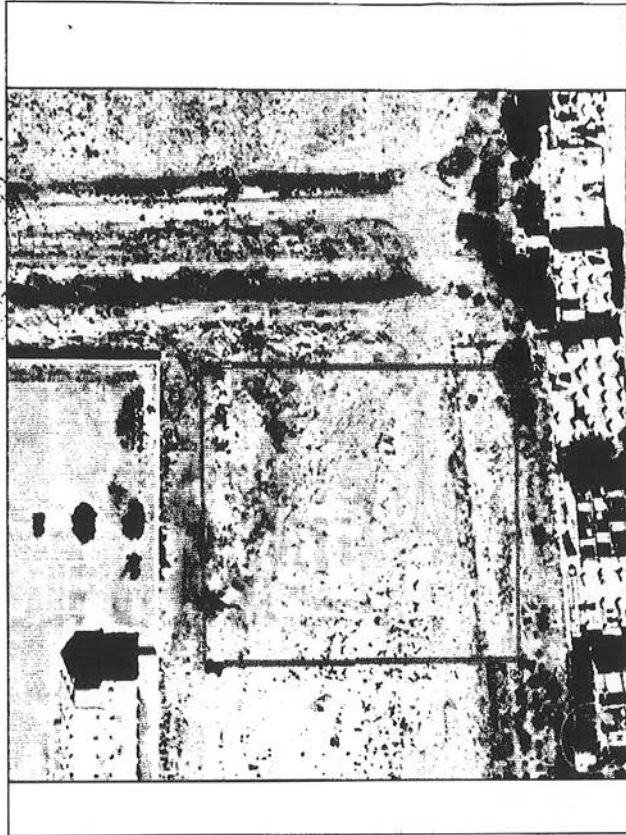
رئيس مجلس الوزراء

دكتور/ مصطفى كمال مدبولى

٢٥٧٥ و ١١٠

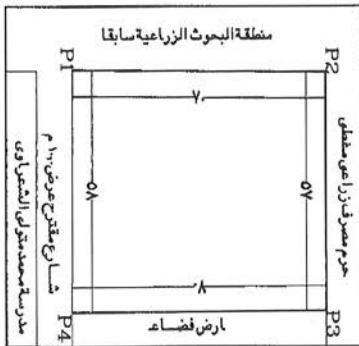
اقامة مجمع معاهد زهرية

اقامة مجمع معاهد زهرية



الغرض من التخصيص	اقامة مجمع معاهد زهرية
المركز	مركز المحافظة
الوحدة	منطقة حي المصالحين
الحيض العمراني	داخل الحيض العمراني المستعمل لخدمة الخارجية
الملكية	املاك الدولة
المساحة م ^٢	١٥٠٠ متر مربع
المساحة (بالقدان)	١٥٠٠ قدان

Point	long.	lat.	wgs84
P1	30 32	43.32	25 28 06.28
P2	30 32	43.32	25 28 08.55
P3	30 32	45.36	25 28 08.56
P4	30 32	45.38	25 28 06.28



تتضمن
رئيس مركز ومدينة الخارجية
جواد التوتوني محمد

مدير عام الإدارة الهندسية
احمد محمود عطية

مدير قسم التخطيط
محمد عبد الله

مديرا ملاك الدولة
محسن عبدالله

مهندس التخطيط
سارة محمد عبدالله

قرار رئيس مجلس الوزراء

رقم ٣٥٧٦ لسنة ٢٠٢٥

رئيس مجلس الوزراء

بعد الاطلاع على الدستور ؛

وعلى قانون نظام الإدارة المحلية الصادر بالقانون رقم ٤٣ لسنة ١٩٧٩ وتعديلاته ؛

وعلى المرسوم بقانون رقم ١١٦ لسنة ٢٠١١ بحل المجالس الشعبية المحلية ؛

وعلى طلب محافظ الدقهلية ؛

وعلى ما عرضه وزير التنمية المحلية ؛

قرر:

(المادة الأولى)

تخصص قطعة أرض من أملاك الدولة الخاصة بمساحة ٢٥٠٠١ م^٢ ضمن منطقة الخدمات بالشيخ زايد بمدينة جمصة بمحافظة الدقهلية ، وفقاً للوحة وجدول الإحداثيات المرفقين ، بالمجان ، لصالح مديرية التربية والتعليم بالمحافظة لإقامة مدرسة تعليم أساسى .

(المادة الثانية)

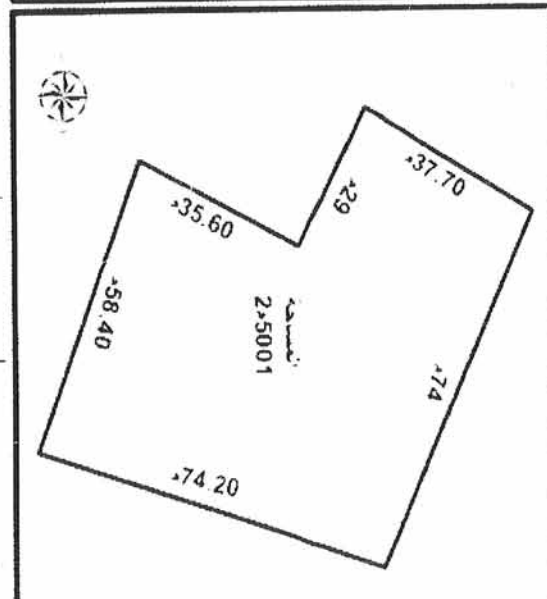
يُنشر هذا القرار فى الجريدة الرسمية ، وعلى الجهات المختصة تنفيذه .

صدر برئاسة مجلس الوزراء فى ١٠ ربيع الآخر سنة ١٤٤٧ هـ

(الموافق ٢ أكتوبر سنة ٢٠٢٥ م) .

رئيس مجلس الوزراء

دكتور/ مصطفى كمال مدبولى

[illegible]

1871

7

Handwritten signature: *W. J. ...*

027

right - left
was - is

قرار رئيس مجلس الوزراء

رقم ٣٥٧٧ لسنة ٢٠٢٥

رئيس مجلس الوزراء

بعد الاطلاع على الدستور ؛

وعلى قانون نظام الإدارة المحلية الصادر بالقانون رقم ٤٣ لسنة ١٩٧٩ وتعديلاته ؛

وعلى المرسوم بقانون رقم ١١٦ لسنة ٢٠١١ بحل المجالس الشعبية المحلية ؛

وعلى طلب محافظ سوهاج ؛

وعلى ما عرضته وزيرة التنمية المحلية ؛

قرر:

(المادة الأولى)

تخصص قطعة أرض من أملاك الدولة الخاصة (تبرع المواطن/ السيد عبد القادر محمد محمود) بمساحة ٢٣٠٢م^٢ ضمن القطعة رقم (٤٠) بحوض حسانين تمام نمرة (٤١) زمام قرية أولاد سالم بحرى التابعة للوحدة المحلية لمركز ومدينة دار السلام بمحافظة سوهاج ، وفقاً للوحة وجدول الإحداثيات المرفقين ، بالمجان ، لصالح مديرية التربية والتعليم بالمحافظة لإقامة مدرسة عبد القادر محمد محمود الثانوية المشتركة .

(المادة الثانية)

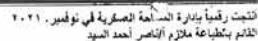
يُنشر هذا القرار فى الجريدة الرسمية ، وعلى الجهات المختصة تنفيذه .

صدر برئاسة مجلس الوزراء فى ١٠ ربيع الآخر سنة ١٤٤٧ هـ

(الموافق ٢ أكتوبر سنة ٢٠٢٥ م) .

رئيس مجلس الوزراء

دكتور/ مصطفى كمال ممدوح



قرار رئيس مجلس الوزراء

رقم ٣٥٧٨ لسنة ٢٠٢٥

رئيس مجلس الوزراء

بعد الاطلاع على الدستور ؛

وعلى قانون نظام الإدارة المحلية الصادر بالقانون رقم ٤٣ لسنة ١٩٧٩ وتعديلاته ؛

وعلى المرسوم بقانون رقم ١١٦ لسنة ٢٠١١ بحل المجالس الشعبية المحلية ؛

وعلى طلب محافظ قنا ؛

وعلى ما عرضته وزيرة التنمية المحلية ؛

قرر:

(المادة الأولى)

تخصص قطعة أرض من أملاك الدولة الخاصة (تبرع المواطن/ محمود صلاح محمد إسماعيل) بمساحة ٢١٧٢٠م^٢ ضمن القطعة رقم (٦) بحوض الجزيرة نمرة (٢٨) زمام قرية القلمينا ناحية قرية المراشدة التابعة للوحدة المحلية لمركز ومدينة الوقف بمحافظة قنا ، وفقاً للوحة وجدول الإحداثيات المرفقين ، بالمجان ، لصالح مديرية الشؤون الصحية بالمحافظة لإقامة وحدة صحية .

(المادة الثانية)

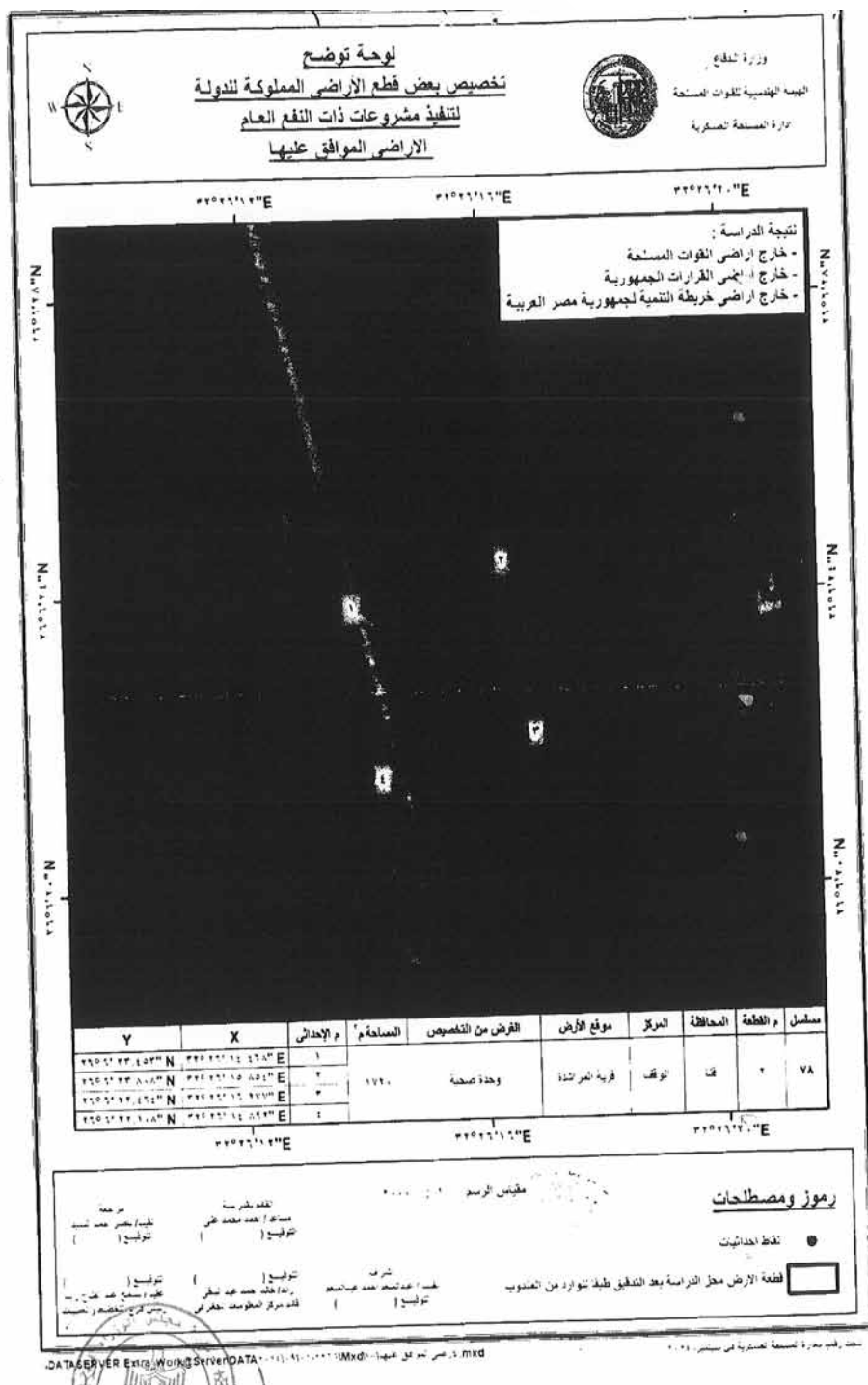
يُنشر هذا القرار فى الجريدة الرسمية ، وعلى الجهات المختصة تنفيذه .

صدر برئاسة مجلس الوزراء فى ١٠ ربيع الآخر سنة ١٤٤٧ هـ

(الموافق ٢ أكتوبر سنة ٢٠٢٥ م) .

رئيس مجلس الوزراء

دكتور/ مصطفى كمال مدبولي



قرار رئيس مجلس الوزراء

رقم ٣٥٧٩ لسنة ٢٠٢٥

رئيس مجلس الوزراء

بعد الاطلاع على الدستور ؛

وعلى قانون نظام الإدارة المحلية الصادر بالقانون رقم ٤٣ لسنة ١٩٧٩ وتعديلاته

؛ وعلى المرسوم بقانون رقم ١١٦ لسنة ٢٠١١ بحل المجالس الشعبية المحلية ؛

وعلى طلب محافظ سوهاج ؛

وعلى ما عرضه وزير التنمية المحلية ؛

قرر:

(المادة الأولى)

تخصص قطعة أرض من أملاك الدولة الخاصة بمساحة ٢٢٠١ م ضمن القطعة

رقم (٥٩) بحوض هندى القبلى نمرة (٢٥) زمام قرية الطليحات التابعة للوحدة المحلية

لمركز ومدينة جهيئة بمحافظة سوهاج ، وفقاً للوحة وجدول الإحداثيات المرفقين ،

بالمجان ، لصالح وزارة التموين والتجارة الداخلية لإقامة مكتب تموين مطور .

(المادة الثانية)


يُنشر هذا القرار فى الجريدة الرسمية ، وعلى الجهات المختصة تنفيذه .

صدر برئاسة مجلس الوزراء فى ١٠ ربيع الآخر سنة ١٤٤٧ هـ

(الموافق ٢ أكتوبر سنة ٢٠٢٥ م) .

رئيس مجلس الوزراء

دكتور/ مصطفى كمال مدبولى

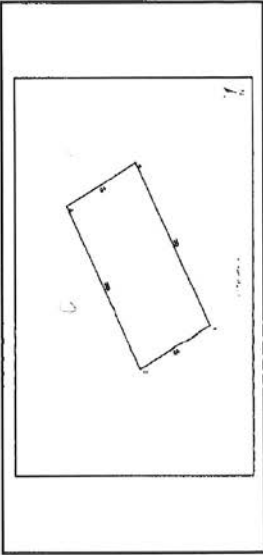
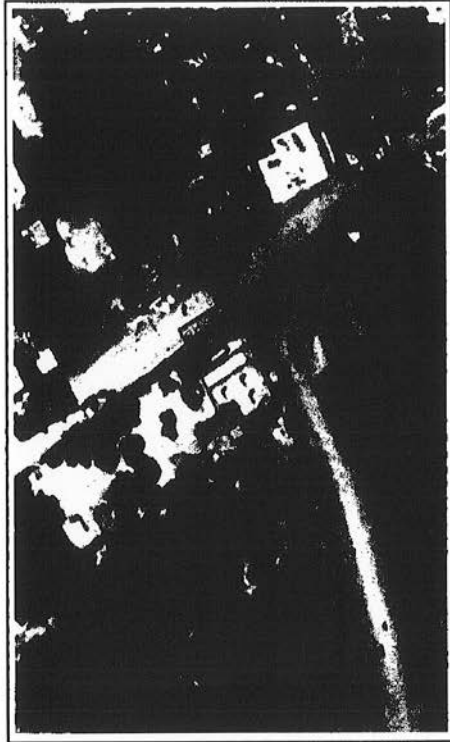
 <p>محافظة سوهاج مركز وسيل جويهيه</p>		<p>اسم المشروع / مكتب ترميم الطليحات - بجويهيه</p>	
بيانات الموقع			
موقع قطعة الأرض	الطليحات		
القسم من التخصيص	القسم مكتب ترميم مطور		
الجهة المخصص لها	وزارة الترميم		
موقعها من الحيز العمراني	داخل الحيز		
المنطقة	الوحدة المحلية		
المساحة م ^٢	٢ م ٢٠ ١		
المساحة بالقدان	٠٠٠ ٤ قدان		
رقم خطب الإسطة العامة	١٢ / ٥٦٩٢٩		

Point	X	Y	WGS
١	٢١٥ ٢٧' ٥٤.٢٥١" E	٢١٥ ٤٣' ٤٥.٨٤٢" N	
٢	٢١٥ ٢٧' ٥٤.٤٢٥" E	٢١٥ ٤٣' ٤٥.٥٥٧" N	
٣	٢١٥ ٢٧' ٥٢.٧٩٠" E	٢١٥ ٤٣' ٤٥.٢٤٥" N	
٤	٢١٥ ٢٧' ٥٢.٢١٦" E	٢١٥ ٤٣' ٤٥.٥٣١" N	

تم تحديد مساحة واجهة وحدود الموقع بناءً على الرفع على الطبيعة من قبل الوحدة المحلية ومراجعة المساحة والاعداديات من قبل المختصين بالمحافظة، وطبقاً لما تم عرضه في المذكرات المروضة من قبل الوحدة المحلية

يتمتع
رئيس الوحدة المحلية

الامانة العامة



قرار رئيس مجلس الوزراء

رقم ٣٥٨٠ لسنة ٢٠٢٥

رئيس مجلس الوزراء

بعد الاطلاع على الدستور ؛

وعلى قانون نظام الإدارة المحلية الصادر بالقانون رقم ٤٣ لسنة ١٩٧٩ وتعديلاته ؛

وعلى المرسوم بقانون رقم ١١٦ لسنة ٢٠١١ بحل المجالس الشعبية المحلية ؛

وعلى طلب محافظ مطروح ؛

وعلى ما عرضه وزير التنمية المحلية ؛

قرر:

(المادة الأولى)

تخصص قطعة أرض من أملاك الدولة الخاصة بمساحة ٨٤ , ٢٧٦٩ م ضمن منطقة جنوب السكة الحديد شرق طريق البترول بمدينة العلمين بمحافظة مطروح ، وفقاً للوحة وجدول الإحداثيات المرفقين ، بالمجان ، لصالح مديرية الأوقاف بالمحافظة لتوفيق وضع مسجد المولى الكبير المقام عليها .

(المادة الثانية)

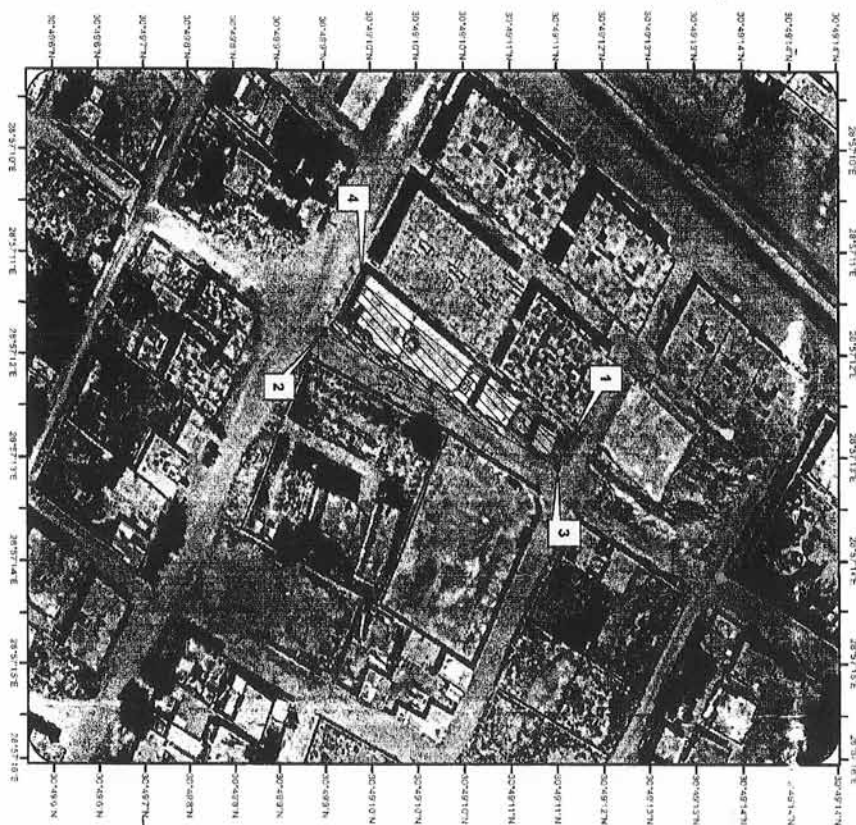
يُنشر هذا القرار فى الجريدة الرسمية ، وعلى الجهات المختصة تنفيذه .

صدر برئاسة مجلس الوزراء فى ١٠ ربيع الآخر سنة ١٤٤٧ هـ

(الموافق ٢ أكتوبر سنة ٢٠٢٥ م) .

رئيس مجلس الوزراء

دكتور/ مصطفى كمال مدبولي



دسم لوحة توضح
الأرض المقام عليها
مسجد المولي
بمسطح ٣٠٧٩,٨٤ متر م.
محددة بالأمم
محددة بالأمم



محافظة جدة
الإدارة العامة لحماية الملكة النورية
إدارة الملك

نقطة	مختلطة	مختلطة	مختلطة	مختلطة	مختلطة
1	28.97360313	30.81988689	28.97360313	30.81988689	28.97360313
2	28.97360313	30.81988689	28.97360313	30.81988689	28.97360313
3	28.97360313	30.81988689	28.97360313	30.81988689	28.97360313
4	28.97360313	30.81988689	28.97360313	30.81988689	28.97360313

مدير عام حماية الملكة النورية
أحمد بن محمد بن عبد الله
مدير عام حماية الملكة النورية
أحمد بن محمد بن عبد الله
مدير عام حماية الملكة النورية
أحمد بن محمد بن عبد الله

قرار رئيس مجلس الوزراء

رقم ٣٨٨٩ لسنة ٢٠٢٥

رئيس مجلس الوزراء

بعد الاطلاع على الدستور ؛

وعلى قانون نظام الإدارة المحلية الصادر بالقانون رقم ٤٣ لسنة ١٩٧٩ ولائحته التنفيذية ؛

وعلى القانون رقم ١٠ لسنة ١٩٩٠ بشأن نزع ملكية العقارات للمنفعة العامة ولائحته التنفيذية ؛

وعلى قرار رئيس الجمهورية رقم ٣٠٤ لسنة ٢٠٢٤ بتفويض رئيس مجلس الوزراء فى بعض الاختصاصات ؛

وبناءً على ما عرضه نائب رئيس مجلس الوزراء للتنمية الصناعية ووزير وزارتي الصناعة والنقل ؛

قرر:

(المادة الأولى)

يُعتبر من أعمال المنفعة العامة مشروع إنشاء محطات الأتوبيس الترددى السريع BRT (تحيا مصر - إمبابة - زنين - أرض اللواء - البراجيل - صفط اللبن - منشأة البكارى - مسجد المدينة) على الطريق الدائرى حول القاهرة الكبرى بمحافظة الجيزة .

(المادة الثانية)

يُستولى بطريق التنفيذ المباشر على الأراضى اللازمة لتنفيذ المشروع المشار إليه فى المادة السابقة والمبين موقعها ومساحتها وحدودها وأسماء ملاكها الظاهرين بالمذكرة الإيضاحية والخرائط المساحية والكشوف المرفقة .

(المادة الثالثة)

يُنشر هذا القرار فى الجريدة الرسمية .

صدر برئاسة مجلس الوزراء فى ٢٩ ربيع الآخر سنة ١٤٤٧ هـ

(الموافق ٢١ أكتوبر سنة ٢٠٢٥ م) .

رئيس مجلس الوزراء

دكتور/ مصطفى كمال ممدوح

وزارة النقل

مذكرة إيضاحية

لقرار رئيس مجلس الوزراء

بشأن إضفاء صفة النفع العام على مشروع إنشاء محطات الأتوبيس الترددى السريع BRT (تحيا مصر - إمبابة - زنين - أرض اللواء - البراجيل - صفط اللبن - منشأة البكارى - مسجد المدينة) على الطريق الدائرى حول القاهرة الكبرى بنطاق محافظة الجيزة

فى ضوء توجيهات القيادة السياسية نحو قيام وزارة النقل بتنفيذ مشروع إنشاء الأتوبيس الترددى السريع BRT على الطريق الدائرى حول القاهرة الكبرى لمنع سير الميكروباصات نهائياً على الطريق .

تبين خلال إنشاء محطات الأتوبيس الترددى السريع BRT على الطريق الدائرى حول القاهرة الكبرى (تحيا مصر - إمبابة - زنين - أرض اللواء - البراجيل - صفط اللبن - منشأة البكارى - مسجد المدينة) على الطبيعة وجود بعض الأراضى المتعارضة بنطاق محافظة الجيزة مما يستلزم ضرورة نزع ملكيتها لصالح المشروع .

ورد تقرير استشارى الهيئة المصرية العامة للمساحة متضمناً قيمة التعويض المبدئى المقرر لنزع الملكية المطلوبة للمشروع والمقدر بنحو مليار جنيه - (مرفق رقم ١) .

مرفق لسيادتكم ما يلى :

عدد (٢٢) كشفاً معتمداً من مديرية المساحة بالجيزة وممهورين بخاتم شعار الجمهورية لأسماء الملاك الظاهرين للمساحات المطلوب نزع ملكيتها لصالح المشروع - (مرفق رقم ٢) .

عدد (٨) خرائط مساحية بالتخطيط الإجمالى للمشروع - (مرفق رقم ٣)

وفى ضوء ما تقدم ، نتشرف بأن نرفق طيه مشروع قرار رئيس مجلس الوزراء بشأن الموافقة على إضفاء صفة النفع العام على مشروع إنشاء محطات الأتوبيس الترددى السريع BRT (تحيا مصر - إمبابة - زنين - أرض اللواء - البراجيل - صفط اللبن - منشأة البكارى - مسجد المدينة) على الطريق الدائرى حول القاهرة الكبرى والاستيلاء بطريق التنفيذ المباشر على الأراضى اللازمة لتنفيذ المشروع بنطاق محافظة الجيزة وذلك على النحو الموضح بهاليه .

وتفضلوا بقبول فائق الاحترام

تحريراً فى ٢٠٢٥/٩/٢١

نائب رئيس مجلس الوزراء للتنمية الصناعية

وزير الصناعة والنقل

فريق مهندس / كامل عبد الهادى الوزير





كذلك الملكة الطاهرين محطة صفاء الدين لمشروع الأوبوس الترددي في نطاق محافظة الجيزة

الهيئة العامة للغذاء والدواء
مديرية المساحة بالجيزة
مكتب التطويرات

ملاحظات	الرقع	الوصف	اسم المالك	المساحة بالقطر		المساحة (م ²)	رقم القطعة	اسم المالك	الناحية	المركز	
				أ	ب						
تم ادراجها ضمن مشروع قوسمة اللاتري	M9	ارض زراعية	الزرف محمد عراقي يوسف	0	1.19	8.65	221 ضمن القطعة	خوش الحيد لوية ليرة 3	مسقط اللين	مركز كروانة	
تم ادراجها ضمن مشروع قوسمة اللاتري	M9	ارض زراعية	الزرف محمد عراقي يوسف	0	1	287.57	221 ضمن القطعة ليرة 3	خوش الحيد لوية ليرة 3	مسقط اللين	مركز كروانة	
	M10	مبنى (البروم بارشبي)	يوسف محمد عراقي يوسف	0	0.99	7.24	221 ضمن القطعة ليرة 8	خوش الحيد لوية ليرة 3	مسقط اللين	مركز كروانة	
تم ادراجها ضمن مشروع قوسمة اللاتري	M10	مبنى (البروم بارشبي)	يوسف محمد عراقي يوسف	0	0.21	1.54	221 ضمن القطعة ليرة 8	خوش الحيد لوية ليرة 3	مسقط اللين	مركز كروانة	
	M11	ارض قضاء	صلاح الدين عبد الناصر قزوق	0	0.21	1.50	138 ضمن القطعة	خوش الحيد لوية ليرة 3	مسقط اللين	مركز كروانة	
تم ادراجها ضمن مشروع قوسمة اللاتري	M11	سوية زراعية	صلاح الدين عبد الناصر قزوق	0	15.65	114.15	138 ضمن القطعة ليرة 3	خوش الحيد لوية ليرة 3	مسقط اللين	مركز كروانة	
	M11	ارض قضاء	صلاح الدين عبد الناصر قزوق	0	3.41	24.87	138 ضمن القطعة ليرة 3	خوش الحيد لوية ليرة 3	مسقط اللين	مركز كروانة	
	M11	عرة	صلاح الدين عبد الناصر قزوق	0	2.21	16.09	138 ضمن القطعة ليرة 3	خوش الحيد لوية ليرة 3	مسقط اللين	مركز كروانة	
	M11	حقل	صلاح الدين عبد الناصر قزوق	0	1.82	13.28	138 ضمن القطعة ليرة 3	خوش الحيد لوية ليرة 3	مسقط اللين	مركز كروانة	
	M11	حقل	صلاح الدين عبد الناصر قزوق	0	4.48	32.66	138 ضمن القطعة ليرة 3	خوش الحيد لوية ليرة 3	مسقط اللين	مركز كروانة	
	M11	عرة (دور ارضي)	صلاح الدين عبد الناصر قزوق	0	12.95	223.26	138 ضمن القطعة ليرة 3	خوش الحيد لوية ليرة 3	مسقط اللين	مركز كروانة	
	M11	ارض قضاء (مبنى كروانة)	صلاح الدين عبد الناصر قزوق	0	6.23	106.73	138 ضمن القطعة ليرة 3	خوش الحيد لوية ليرة 3	مسقط اللين	مركز كروانة	
	M11	ارض قضاء	صلاح الدين عبد الناصر قزوق	0	19.08	489.20	138 ضمن القطعة ليرة 3	خوش الحيد لوية ليرة 3	مسقط اللين	مركز كروانة	
	M11	ارض زراعية	صلاح الدين عبد الناصر قزوق	0	2	8.64	413.04	138 ضمن القطعة ليرة 3	مسقط اللين	مركز كروانة	
	M12	مبنى (دور ارضي)	صلاح الدين عبد الناصر قزوق	0	0.15	1.08	138 ضمن القطعة ليرة 3	خوش الحيد لوية ليرة 3	مسقط اللين	مركز كروانة	
تم ادراجها ضمن مشروع قوسمة اللاتري	M12	ارض قضاء محاذية لسيور	علاء الدين عبد الله ابراهيم خليل	0	13.23	96.44	138 ضمن القطعة	خوش الحيد لوية ليرة 3	مسقط اللين	مركز كروانة	
	M12	ارض قضاء محاذية لسيور	علاء الدين عبد الله ابراهيم خليل	0	3	4.44	557.49	138 ضمن القطعة ليرة 3	خوش الحيد لوية ليرة 3	مسقط اللين	مركز كروانة
تم ادراجها ضمن مشروع قوسمة اللاتري	M13	ارض زراعية (مبنى)	ابو الحسن عتيق علي حداث	0	2.21	16.12	124 ضمن القطعة	خوش الحيد لوية ليرة 3	مسقط اللين	مركز كروانة	
	M13	ارض زراعية (مبنى)	ابو الحسن عتيق علي حداث	0	1	9.89	24.71	124 ضمن القطعة ليرة 3	خوش الحيد لوية ليرة 3	مسقط اللين	مركز كروانة
	M14	ارض زراعية (مبنى)	ابو الحسن عتيق علي حداث	0	1	5.41	214.47	124 ضمن القطعة ليرة 3	خوش الحيد لوية ليرة 3	مسقط اللين	مركز كروانة
	M16	مبنى (ارض زراعية + دور مكنر)	سيد جاد الحليم سيد جاد الزهر اللاتري	0	6.41	46.72	124 ضمن القطعة	خوش الحيد لوية ليرة 3	مسقط اللين	مركز كروانة	
	M16	سوية زراعية	روعة محمد احمد قوسمطين	0	17.55	127.95	124 ضمن القطعة ليرة 3	خوش الحيد لوية ليرة 3	مسقط اللين	مركز كروانة	
	M16	ارض زراعية	روعة محمد احمد قوسمطين	0	1	1.33	184.76	124 ضمن القطعة ليرة 3	خوش الحيد لوية ليرة 3	مسقط اللين	مركز كروانة
تم ادراجها ضمن مشروع قوسمة اللاتري	M16	مبنى	روعة محمد احمد قوسمطين	0	12.30	89.68	124 ضمن القطعة ليرة 3	خوش الحيد لوية ليرة 3	مسقط اللين	مركز كروانة	
	M16	ارض زراعية	عائيل محمد ابو ابراهيم حداث اللاتري	0	4	0.53	704.00	138 ضمن القطعة ليرة 3	خوش الحيد لوية ليرة 3	مسقط اللين	مركز كروانة

الهيئة العامة للغذاء والدواء

رئيس مكتب التطويرات

الملك



مكاف الملاكات الخاضعين منطقة اللين لشيوخ الأريوس التردى في نطاق محافظة الجيزة

٢١٩٩

٥

الهيئة العامة للخدمة المدنية
مديرية الخدمة العامة
مكتب الشؤون ملك

ملاحظات	الرقم	الوصف	اسم المالك	المساحة بـ (م ^٢)	رقم القيد	اسم المالك	التسمية	المركز
ملاحظات	الرقم	الوصف	اسم المالك	المساحة بـ (م ^٢)	رقم القيد	اسم المالك	التسمية	المركز
	Z36	ارض فضاء (مساحة جراج)	مساح - زكية - حكمت - ليلمة عبد المجيد عبد المالك طلالوي	0 0 7.15	52.09	ضمن القيد 254	ضمن القيد 254	مركز كرونية
	Z36	فريه	مساح - زكية - حكمت - ليلمة عبد المجيد عبد المالك طلالوي	0 0 3.70	26.98	ضمن القيد 254	ضمن القيد 254	مركز كرونية
	Z36	ارض فضاء (مساحة جراج)	مساح - زكية - حكمت - ليلمة عبد المجيد عبد المالك طلالوي	0 0 13.09	95.44	ضمن القيد 254	ضمن القيد 254	مركز كرونية
	Z37	طيه حتم (مكونه من الشطب والرواق)	ورقة حكمت عبد الحكيم السيد محمد	0 0 4.48	3.53	ضمن القيد 139	ضمن القيد 139	مركز كرونية
	Z37	ارض فضاء مساحه جراج	ورقة حكمت عبد الحكيم السيد محمد	0 0 4.14	30.21	ضمن القيد 139	ضمن القيد 139	مركز كرونية
	Z37	حتم	ورقة حكمت عبد الحكيم السيد محمد	0 0 0.33	2.43	ضمن القيد 139	ضمن القيد 139	مركز كرونية
	Z37	ارض فضاء (مساحة جراج)	ورقة حكمت عبد الحكيم السيد محمد	0 1 8.86	239.61	ضمن القيد 139	ضمن القيد 139	مركز كرونية
	Z38	ارض زراعية	خريف عبد السلام محمد شكري	0 0 20.91	152.43	ضمن القيد 124	ضمن القيد 124	مركز كرونية
	Z39	ارض زراعية	محمد احمد سيد احمد	0 0 15.39	112.21	ضمن القيد 124	ضمن القيد 124	مركز كرونية
	Z40	ارض زراعية	عبد الرحمن صديقي علي او شيطان	0 0 23.95	174.60	ضمن القيد 124	ضمن القيد 124	مركز كرونية
	Z41	صوبه زراعية	عبد الرحمن صديقي علي او شيطان	0 1 16.12	292.58	ضمن القيد 124	ضمن القيد 124	مركز كرونية
	Z41	ارض فضاء	عبد الرحمن صديقي علي او شيطان	0 0 9.57	69.73	ضمن القيد 124	ضمن القيد 124	مركز كرونية
	Z42	ارض زراعية	ورقة علي محمود عبد القادر البربري	0 3 10.74	603.42	ضمن القيد 124	ضمن القيد 124	مركز كرونية
	Z43	مزارع (الارض يكون مذكور مساحه)	ضمن اسحاق ابو ابراهيم شمس	0 0 4.55	33.17	ضمن القيد 124	ضمن القيد 124	مركز كرونية
	Z44	ارض زراعية	ورقة ابو ابراهيم احمد ابو ابراهيم خليل	0 0 19.79	144.27	ضمن القيد 138	ضمن القيد 138	مركز كرونية
	Z44	ارض زراعية	ورقة ابو ابراهيم احمد ابو ابراهيم خليل	0 7 4.16	125.58	ضمن القيد 138	ضمن القيد 138	مركز كرونية
	Z44	ارض زراعية	ورقة ابو ابراهيم احمد ابو ابراهيم خليل	0 0 23.95	171.79	ضمن القيد 138	ضمن القيد 138	مركز كرونية
	Z44	مبنى (الملك حتم)	ورقة ابو ابراهيم احمد ابو ابراهيم خليل	0 0 0.23	16.27	ضمن القيد 138	ضمن القيد 138	مركز كرونية
	Z44	حوض مياه عمودي	ورقة ابو ابراهيم احمد ابو ابراهيم خليل	0 0 0.17	1.25	ضمن القيد 138	ضمن القيد 138	مركز كرونية
	Z44	ارض فضاء	ورقة ابو ابراهيم احمد ابو ابراهيم خليل	0 1 10.90	254.53	ضمن القيد 138	ضمن القيد 138	مركز كرونية
	Z45	ارض زراعية	ورقة ابو ابراهيم احمد ابو ابراهيم خليل	0 0 23.76	173.18	ضمن القيد 124	ضمن القيد 124	مركز كرونية
		طريق حكومي	مطلة طريق	0 0 2.47	18.02	ضمن القيد 221	ضمن القيد 221	مركز كرونية
		طريق حكومي	مطلة طريق	0 1 3.73	202.20	ضمن القيد 138	ضمن القيد 138	مركز كرونية
		طريق حكومي	مطلة طريق	0 0 2.49	18.18	ضمن القيد 124	ضمن القيد 124	مركز كرونية

مختار من مديرية الخدمة العامة بالجيزة

رئيس مكتب الشؤون ملك

مختار من مديرية الخدمة العامة بالجيزة

٥٧٧٨
٣-٣



٢١١٩
٩
كشكف الملاكه الظاهريه محطه البراجيل لمشروع الاريسون الترددي في نطاق محافظة الجيزة



الهيئة العمريه العامة للمساحة
مديرية المساحة بالجيزة
مكتب المسح وعمل

ملاحظات	الرقم	الوصف	اسم المالك	المساحة (م ²)	رقم القيد	اسم المالك	الطبيعة	الامتلاك
F3	لم يستكمل	مبنى (ارضى + 3 دور + مسطح)	لم يستكمل	25.21	110 القديمة	حوض السطيل ليرة 1	ميت عقبة	ميت عقبة
F4	مبنى (ارضى + 3 دور + مسطح)	لم يستكمل	0 0 3.76	27.38	110 القديمة	حوض السطيل ليرة 1	ميت عقبة	ميت عقبة
F5	مبنى (ارضى + 3 دور + مسطح)	لم يستكمل	0 0 4.48	32.65	110 القديمة	حوض السطيل ليرة 1	ميت عقبة	ميت عقبة
F6	مبنى (ارضى + 3 دور + مسطح)	لم يستكمل	0 0 3.55	25.90	110 القديمة	حوض السطيل ليرة 1	ميت عقبة	ميت عقبة
F7	مبنى (ارضى + 3 دور + مسطح)	لم يستكمل	0 0 3.40	24.77	110 القديمة	حوض السطيل ليرة 1	ميت عقبة	ميت عقبة
F8	مبنى (ارضى + 3 دور + مسطح)	لم يستكمل	0 0 2.86	20.86	110 القديمة	حوض السطيل ليرة 1	ميت عقبة	ميت عقبة
F9	مبنى (ارضى + 3 دور + مسطح)	لم يستكمل	0 0 1.83	13.33	110 القديمة	حوض السطيل ليرة 1	ميت عقبة	ميت عقبة
F10	مبنى (ارضى + 3 دور + مسطح)	لم يستكمل	0 0 1.23	8.94	110 القديمة	حوض السطيل ليرة 1	ميت عقبة	ميت عقبة
F11	مبنى (ارضى + 3 دور + مسطح)	لم يستكمل	0 0 1.53	11.15	110 القديمة	حوض السطيل ليرة 1	ميت عقبة	ميت عقبة
F12	مبنى (ارضى + 3 دور + مسطح)	لم يستكمل	0 0 0.86	6.25	110 القديمة	حوض السطيل ليرة 1	ميت عقبة	ميت عقبة
F13	مبنى (ارضى + 3 دور + مسطح)	لم يستكمل	0 0 0.59	4.31	110 القديمة	حوض السطيل ليرة 1	ميت عقبة	ميت عقبة
F14	مبنى (ارضى + 3 دور + مسطح)	لم يستكمل	0 0 0.02	0.13	110 القديمة	حوض السطيل ليرة 1	ميت عقبة	ميت عقبة
F15	مبنى (ارضى + 3 دور + مسطح)	لم يستكمل	0 0 7.72	56.26	107 القديمة	حوض السطيل ليرة 1	ميت عقبة	ميت عقبة
F16	مبنى (ارضى + 3 دور + مسطح)	لم يستكمل	0 0 23.12	168.57	107 القديمة	حوض السطيل ليرة 1	ميت عقبة	ميت عقبة
F17	مبنى (ارضى + 3 دور + مسطح)	لم يستكمل	0 0 4.46	32.55	107 القديمة	حوض السطيل ليرة 1	ميت عقبة	ميت عقبة
F18	مبنى (ارضى + 3 دور + مسطح)	لم يستكمل	0 0 3.11	22.66	107 القديمة	حوض السطيل ليرة 1	ميت عقبة	ميت عقبة
F19	مبنى (ارضى + 3 دور + مسطح)	لم يستكمل	0 0 1.08	7.88	106 القديمة	حوض السطيل ليرة 1	ميت عقبة	ميت عقبة
RS 27	مبنى (ارضى + 3 دور + مسطح)	لم يستكمل	0 0 5.92	43.15	110 القديمة	حوض السطيل ليرة 1	ميت عقبة	ميت عقبة
RS 28	مبنى (ارضى + 3 دور + مسطح)	لم يستكمل	0 0 5.21	37.97	110 القديمة	حوض السطيل ليرة 1	ميت عقبة	ميت عقبة
RS 29	مبنى (ارضى + 3 دور + مسطح)	لم يستكمل	0 0 4.44	32.34	110 القديمة	حوض السطيل ليرة 1	ميت عقبة	ميت عقبة
RS 29	مبنى (ارضى + 3 دور + مسطح)	لم يستكمل	0 0 1.06	7.75	110 القديمة	حوض السطيل ليرة 1	ميت عقبة	ميت عقبة
RS 30	مبنى (ارضى + 3 دور + مسطح)	لم يستكمل	0 0 3.81	27.77	110 القديمة	حوض السطيل ليرة 1	ميت عقبة	ميت عقبة
RS 30	مبنى (ارضى + 3 دور + مسطح)	لم يستكمل	0 0 3.36	24.47	110 القديمة	حوض السطيل ليرة 1	ميت عقبة	ميت عقبة
RS 30	مبنى (ارضى + 3 دور + مسطح)	لم يستكمل	0 0 0.38	2.80	107 القديمة	حوض السطيل ليرة 1	ميت عقبة	ميت عقبة

مبنى (ارضى + 3 دور + مسطح)

مبنى (ارضى + 3 دور + مسطح)

مبنى (ارضى + 3 دور + مسطح)

٥٧٧٨
٢-٣٥



كشف الملاكات الظاهريين محطة البراجيل لمشروع الأرييس الترددي في نطاق محافظة الجيزة

٢٠١٩

٢

الهيئة العامة للأمن الوطني

مديرية الأمن الوطني

مكتب المظارعات

رقم الملك	الوصف	مساحة الملك	المساحة بالمتري	المساحة بالمتري	رقم الملك	مساحة الملك	مساحة الملك	مساحة الملك	مساحة الملك	مساحة الملك
RS 42	أرض قضاء بها التجر	لم يملك	0 21	7.32	3729.07	107-107	ممن التهمة 1	ممن التهمة 1	ممن التهمة 1	ممن التهمة 1
RS 42	أرض قضاء	لم يملك	0 6	11.92	1137.08	107-107	ممن التهمة 1	ممن التهمة 1	ممن التهمة 1	ممن التهمة 1
RS 42	أرض قضاء بها التجر	لم يملك	0 1	6.57	222.90	107-107	ممن التهمة 1	ممن التهمة 1	ممن التهمة 1	ممن التهمة 1
RS 43	أرض قضاء	لم يملك	1 5	4.98	5112.30	107-107	ممن التهمة 1	ممن التهمة 1	ممن التهمة 1	ممن التهمة 1
	طريق حقيقي	ممنطقة طريق	0 2	3.65	375.93	107-107	ممن التهمة 1	ممن التهمة 1	ممن التهمة 1	ممن التهمة 1



رئيس مكتب المظارعات

الأمم بالحصص



كشوف الملاك الزراعيين محفلة زئين لمشروع الري الحديث الترددي في نطاق محافظة الجيزة

٢٠١٩

٥

الهيئة العامة للغذاء والدواء
مديرية المساحة والجودة
مكتب المشروع

ملاحظات	تقود	الوصف	اسم المالك	المساحة بالكيلو متر مربع		رقم القطعة	اسم المالك	الناحية	المركز
				عدد	متر				
	Z12B	ارض زراعية	معدلات ابو حنين	0	18.91	137.86	مدين القلعة 804	حوض النجدة لمرحلة 4	مركز اسكندرية
	Z13	ارض زراعية	معدلات ابو حنين	0	20.19	147.21	مدين القلعة 1204	حوض النجدة لمرحلة 4	مركز اسكندرية
	Z13	ارض زراعية	معدلات ابو حنين	0	10.91	1129.72	مدين القلعة 1204	حوض النجدة لمرحلة 4	مركز اسكندرية
	Z14	ارض زراعية	احمد عبد علي سليمان	0	11.38	258.02	مدين القلعة 1204	حوض النجدة لمرحلة 4	مركز اسكندرية
	Z15	ارض زراعية	احمد علي طه السيد	0	6	100	مدين القلعة 1204	حوض النجدة لمرحلة 4	مركز اسكندرية
	Z16	ارض زراعية	علي طه السيد	0	17.73	129.25	مدين القلعة 1204	حوض النجدة لمرحلة 4	مركز اسكندرية
	Z16	ارض زراعية	ورقة عبد القادر عصيمي فراخ	0	9.80	71.42	مدين القلعة 1204	حوض النجدة لمرحلة 4	مركز اسكندرية
	Z16	ارض زراعية	ورقة عبد القادر عصيمي فراخ	0	7.60	55.43	مدين القلعة 1204	حوض النجدة لمرحلة 4	مركز اسكندرية
	Z16	ارض زراعية	ورقة عبد القادر عصيمي فراخ	0	19.29	140.82	مدين القلعة 1204	حوض النجدة لمرحلة 4	مركز اسكندرية
	Z16	ارض زراعية	ورقة عبد القادر عصيمي فراخ	0	20.42	148.90	مدين القلعة 1204	حوض النجدة لمرحلة 4	مركز اسكندرية
	Z16	ارض زراعية	ورقة عبد القادر عصيمي فراخ	0	21.25	154.92	مدين القلعة 1204	حوض النجدة لمرحلة 4	مركز اسكندرية
	Z16	ارض زراعية	ورقة عبد القادر عصيمي فراخ	0	2.91	21.24	مدين القلعة 1204	حوض النجدة لمرحلة 4	مركز اسكندرية
	Z16	ارض زراعية	ورقة عبد القادر عصيمي فراخ	0	3.42	1075.11	مدين القلعة 1204	حوض النجدة لمرحلة 4	مركز اسكندرية
	Z16	ارض زراعية	ورقة عبد القادر عصيمي فراخ	0	1.78	188.00	مدين القلعة 1204	حوض النجدة لمرحلة 4	مركز اسكندرية
	Z16	ارض زراعية	ورقة عبد القادر عصيمي فراخ	0	1.27	9.29	مدين القلعة 1204	حوض النجدة لمرحلة 4	مركز اسكندرية
	Z16	ارض زراعية	ورقة عبد القادر عصيمي فراخ	0	0.22	1.58	مدين القلعة 1204	حوض النجدة لمرحلة 4	مركز اسكندرية
	Z16	ارض زراعية	ورقة عبد القادر عصيمي فراخ	0	0.58	4.21	مدين القلعة 1204	حوض النجدة لمرحلة 4	مركز اسكندرية
	Z16	ارض زراعية	ورقة عبد القادر عصيمي فراخ	0	0.96	7.03	مدين القلعة 1204	حوض النجدة لمرحلة 4	مركز اسكندرية
	Z16	ارض زراعية	ورقة عبد القادر عصيمي فراخ	0	6.16	44.91	مدين القلعة 1204	حوض النجدة لمرحلة 4	مركز اسكندرية
	Z16	ارض زراعية	ورقة عبد القادر عصيمي فراخ	0	3	597.90	مدين القلعة 1204	حوض النجدة لمرحلة 4	مركز اسكندرية
	Z16	ارض زراعية	ورقة عبد القادر عصيمي فراخ	0	5.06	211.91	مدين القلعة 1204	حوض النجدة لمرحلة 4	مركز اسكندرية
	Z16	ارض زراعية	ورقة عبد القادر عصيمي فراخ	0	2.64	19.23	مدين القلعة 1204	حوض النجدة لمرحلة 4	مركز اسكندرية
	Z16	ارض زراعية	ورقة عبد القادر عصيمي فراخ	0	7.90	1632.88	مدين القلعة 1204	حوض النجدة لمرحلة 4	مركز اسكندرية
	Z16	ارض زراعية	ورقة عبد القادر عصيمي فراخ	0	17.47	127.33	مدين القلعة 1204	حوض النجدة لمرحلة 4	مركز اسكندرية
	Z16	ارض زراعية	ورقة عبد القادر عصيمي فراخ	0	23.89	174.18	مدين القلعة 1204	حوض النجدة لمرحلة 4	مركز اسكندرية
	Z16	ارض زراعية	ورقة عبد القادر عصيمي فراخ	0	18.46	134.60	مدين القلعة 1204	حوض النجدة لمرحلة 4	مركز اسكندرية
	Z16	ارض زراعية	ورقة عبد القادر عصيمي فراخ	0	7.64	55.68	مدين القلعة 1204	حوض النجدة لمرحلة 4	مركز اسكندرية

مجلس الوزراء
مجلس الوزراء

رئيس مجلس الوزراء

القلم بالخط



كشف الملك الطاهرين منطقة زابن لمشروع الأوبيس الترددي في نطاق محافظة الجيزة

الهيئة العامة للسياحة
مديرية المساحة بالجيزة
مكتب المسح وعلات

ملاحظات	الرقم	الوصف	اسم القطة	المساحة بالمتري		رقم القطة	اسم الموضع	التميزة	المركز
				م	د				
تم التراجع في محور نايف	Z16	ارض قضاء	ورقة جد الفلاح عيسى فراخ	0	0	10.03	73.14	ضمن القطة 121-244	مركز ابيية
	Z17	ارض زراعية	لم يمسك	0	0	9.28	67.63	ضمن القطة 200	مركز ابيية
	Z17	ارض زراعية	لم يمسك	0	2	5.24	388.29	ضمن القطة 200	مركز ابيية
	Z18	مسك جوي (مستطيل)	لم يمسك	0	0	10.64	77.55	ضمن القطة 200	مركز ابيية
	Z19	ارض قضاء	عاطف جمال قتيبي وريش مسطفي	0	0	10.32	75.20	ضمن القطة 200	مركز ابيية
	Z19	ارض قضاء	عاطف جمال قتيبي وريش مسطفي	0	20	19.70	3644.32	ضمن القطة 200	مركز ابيية
	Z19	ارض قضاء	احمد محمد احمد سيور لكرن	0	0	0.92	6.68	ضمن القطة 200	مركز ابيية
تم التراجع في محور نايف	Z19	ارض قضاء	عاطف جمال قتيبي وريش مسطفي	0	1	9.47	244.05	ضمن القطة 200	مركز ابيية
	Z20	ارض قضاء	احمد محمد احمد سيور لكرن	0	0	11.06	80.65	ضمن القطة 200	مركز ابيية
	Z21	ارض قضاء	رائد احمد عبد المعزود مسك	0	0	9.37	68.31	ضمن القطة 200	مركز ابيية
	Z22	ارض زراعية	لم يمسك	0	0	1.21	8.81	ضمن القطة 200	مركز ابيية
	Z22A	ارض قضاء	لم يمسك	0	0	0.07	0.49	ضمن القطة 200	مركز ابيية
	Z23	ارض قضاء	لم يمسك	0	0	14.68	107.04	ضمن القطة 200	مركز ابيية
	Z24	ارض قضاء	محمود طه لطيف حنين	0	0	15.14	110.35	ضمن القطة 200	مركز ابيية
	Z26	ارض قضاء	عيسى محمود احمد التوركي	0	0	16.98	123.81	ضمن القطة 200	مركز ابيية
	Z26	ارض زراعية	ابراهيم محمود طه مهدي	0	0	11.96	119.56	ضمن القطة 200	مركز ابيية
	Z27	ارض زراعية	لم يمسك	0	0	13.49	98.33	ضمن القطة 200	مركز ابيية
	Z28	ارض زراعية	لم يمسك	0	1	3.21	198.47	ضمن القطة 200	مركز ابيية
	Z29	ارض زراعية	بدر رمضان جادك درويش	0	0	12.75	92.94	ضمن القطة 200	مركز ابيية
	Z30	ارض قضاء	احمد مصطفى صبر كراخ	0	0	19.45	141.79	ضمن القطة 200	مركز ابيية
	Z31	ارض قضاء	احمد مصطفى صبر كراخ	0	0	7.57	55.17	ضمن القطة 200	مركز ابيية
	Z31	ارض زراعية	مسطفي عبد محمود نور	0	4	6.77	749.48	ضمن القطة 200	مركز ابيية
	Z32	ارض قضاء	مسطفي عبد محمود نور	0	0	2.43	17.72	ضمن القطة 200	مركز ابيية
	Z33	ارض قضاء	مسك عبد الحافظ زعيم	0	0	3.25	23.67	ضمن القطة 200	مركز ابيية
	Z33	ارض قضاء	لم يمسك	0	0	16.60	121.07	ضمن القطة 200	مركز ابيية
	Z33	ارض قضاء	لم يمسك	0	0	0.41	2.98	ضمن القطة 200	مركز ابيية

مديرية المساحة بالجيزة

رئيس مكتب المسح وعلات

الملك

٥٧٧٨
٧-٣٥



كشوف الملاك الظاهريين محطة زرين لمشروع الري بطن الترددي في تعلق محافظة الجيزة

٧

الهيئة المصرية العامة للمساحة
"مديرية المساحة بالجيزة"
مكتب المخطوطات

ملاحظات	الرقم	الوصف	اسم المالك	المساحة بالقطن		المساحة (م ²)	رقم القطعة	اسم الحوض	التسمية	المركز
				م ²	دون					
		طريق تم زرع ملكية وتمت الإقضاء		0	10	19.42	1891.92	حوض النجدي لمر 4	مطلة اللين	مركز النجدي
		طريق تم زرع ملكية وتمت الإقضاء		0	10	7.74	1806.76	حوض النجدي لمر 4	مطلة اللين	مركز النجدي
		تم التراجع في محور نالها		0	10	7.74	1806.76	حوض النجدي لمر 4	مطلة اللين	مركز النجدي

٦٧٧٨
٦-٣



مكتب المخطوطات

د. محمد عبد الحفيظ علي

د. محمد عبد الحفيظ علي



كشف الملاكات الظاهريين محطة مسجد المدينة لمشروع (الهيئة الترددي في نطاق محافظة المدينة

٢١١٨

الهيئة الضريبة العامة للمستعانة

لخدمة المستعانة بالخدمة

مكتب الشؤون عامات

ملاحظات	الرقم	الوصف	اسم المنطقة	المساحة (م ²)		رقم القاطعة	اسم الحوض	الناحية	المركز
				م	د				
	Z1	مبنى (أور) أرضي السقف خفيفي)	لم يستكمل	0	6.77	49.38	حوض غيط بركات ليرة	مشقة الكركري	مركز كرونة
	Z1	أرض خضراء (مشقة بويرات)	لم يستكمل	0	12.36	90.09	حوض غيط بركات ليرة	مشقة الكركري	مركز كرونة
	Z1	مبنى (أور) أرضي السقف خفيفي)	لم يستكمل	0	3.38	24.61	حوض غيط بركات ليرة	مشقة الكركري	مركز كرونة
	Z1	مبنى (أور) أرضي محلات)	لم يستكمل	0	5.28	36.47	حوض غيط بركات ليرة	مشقة الكركري	مركز كرونة
	Z1	مبنى (أور) أرضي محلات)	لم يستكمل	0	1.09	7.95	حوض غيط بركات ليرة	مشقة الكركري	مركز كرونة
	Z1	مبنى (أور) أرضي محلات)	لم يستكمل	0	0.99	7.21	حوض غيط بركات ليرة	مشقة الكركري	مركز كرونة
	Z1	مبنى (أور) أرضي محلات)	لم يستكمل	0	15.97	116.42	حوض غيط بركات ليرة	مشقة الكركري	مركز كرونة
	Z1	أرض خضراء محطاة بمور	لم يستكمل	0	1.00	7.26	حوض غيط بركات ليرة	مشقة الكركري	مركز كرونة
	Z1	مبنى (أور) أرضي محلات)	لم يستكمل	0	1.05	7.67	حوض غيط بركات ليرة	مشقة الكركري	مركز كرونة
	Z1	أرض خضراء (مشقة محلات)	لم يستكمل	0	8.88	64.73	حوض غيط بركات ليرة	مشقة الكركري	مركز كرونة
	Z1	أرض خضراء (أرضية كرونة)	لم يستكمل	0	2.57	18.73	حوض غيط بركات ليرة	مشقة الكركري	مركز كرونة
	Z1	مبنى (أور) أرضي السقف خفيفي)	لم يستكمل	0	3.23	23.58	حوض غيط بركات ليرة	مشقة الكركري	مركز كرونة
	Z1	أرض خضراء محطاة بمور	لم يستكمل	0	10.72	78.15	حوض غيط بركات ليرة	مشقة الكركري	مركز كرونة
	Z1	أرض خضراء محطاة بمور	لم يستكمل	1	4	4943.89	حوض غيط بركات ليرة	مشقة الكركري	مركز كرونة
	Z1	مبنى (أور) أرضي السقف خفيفي)	لم يستكمل	0	1.60	11.64	حوض غيط بركات ليرة	مشقة الكركري	مركز كرونة
	Z1	مبنى (أور) أرضي السقف خفيفي)	لم يستكمل	0	0.09	0.56	حوض غيط بركات ليرة	مشقة الكركري	مركز كرونة
	Z1	مبنى (أور) أرضي السقف خفيفي)	لم يستكمل	0	0.33	2.39	حوض غيط بركات ليرة	مشقة الكركري	مركز كرونة

رئيس مكتب المشروع عامات

رئيس مكتب الشؤون عامات

المكتب المختص



كشف الحلاك الظاهريين محطة مسجد المدينة لشروع الأرباب الترددي في نطاق محافظة الجيزة

٢١١٩

٩٣

الهيئة المصرية العامة للمساحة
"مفوضية المساحة بالجيزة"
مكتب الشروعيات

ملاحظات	الرقم	الوصف	اسم المالك	المساحة بالقطر		المساحة (م ²)	رقم القطعة	اسم المالك	اللاحقة	المركز
				أ	ب					
	Z4	مبنى (أرضي) + 6 دور سكني	لم يمتلك	0	0	0.47	3.41	ضمن الناحية 62	مقابلة الفكراني	مركز كروانية
	Z5	مبنى (أرضي) + 4 دور سكني	لم يمتلك	0	0	0.73	5.30	ضمن الناحية 62	مقابلة الفكراني	مركز كروانية
	Z6	مبنى (أرضي) + 5 دور سكني	لم يمتلك	0	0	0.58	4.23	ضمن الناحية 62	مقابلة الفكراني	مركز كروانية
		أرض قنصل	لم يمتلك	0	1	18.59	310.59	ضمن الناحية 242-62	مقابلة الفكراني	مركز كروانية

٦٧٧٢
١١-٣٥



رئيس مكتب الشروعيات

القائم بالمسحور



كشف الملاك الطائرين محفلة منشأة الكباري لمشروع الإيواس التردى في نطاق محافظة الجيزة

٢٠٢٥

الهيئة العامة للخدمة المدنية
مديرية المساحة والجغرافيا
مكتب المسوحات

ملاحظات	الرقم	الوصف	اسم المالك	المساحة بالطن	المساحة (م ^٢)	رقم القطعة	اسم المالك	التاريخ	الهيكل
	Z 8	مبنى (أور أرضي) السقف خرساني	لم يسجل	0 0 8.51	62.05	ضمن القطعة ١-	جودف الصغري لمرور 18	محافظة الكباري	مركز كروية
	Z 8	مبنى (أور أرضي) السقف خرساني	لم يسجل	0 0 11.12	81.06	ضمن القطعة ١-	جودف الصغري لمرور 18	محافظة الكباري	مركز كروية
	Z 8	أرض خضراء محفلة بمرور	لم يسجل	0 2 2.03	364.90	245-1 ضمن القطعة ١-	جودف الصغري لمرور 18	محافظة الكباري	مركز كروية
	Z 9	أرض خضراء	ورقة خطي معمود السيد	0 6 16.05	1167.19	245-1 ضمن القطعة ١-	جودف الصغري لمرور 18	محافظة الكباري	مركز كروية
	Z 11	مبنى (أور أرضي) سقف حديد	سيد حندي معمود - حسن حندي معمود	0 0 0.65	4.71	244 ضمن القطعة ١-	جودف الصغري لمرور 18	محافظة الكباري	مركز كروية
	Z 11	حلم	سيد حندي معمود - حسن حندي معمود	0 0 0.70	5.09	7 ضمن القطعة ١-	جودف الصغري لمرور 18	محافظة الكباري	مركز كروية
	Z 11	كتلة خضراء	سيد حندي معمود - حسن حندي معمود	0 0 4.56	33.25	370- ضمن القطعة ١-	جودف الصغري لمرور 18	محافظة الكباري	مركز كروية
	Z 11	ميزان إسكول	سيد حندي معمود - حسن حندي معمود	0 0 3.27	23.84	370- ضمن القطعة ١-	جودف الصغري لمرور 18	محافظة الكباري	مركز كروية
	Z 11	مبنى (أور أرضي) سقف خرساني	سيد حندي معمود - حسن حندي معمود	0 0 4.68	34.11	244- ضمن القطعة ١-	جودف الصغري لمرور 18	محافظة الكباري	مركز كروية
	Z 11	مبنى (أور أرضي) سقف خرساني	سيد حندي معمود - حسن حندي معمود	0 0 3.99	29.08	370- ضمن القطعة ١-	جودف الصغري لمرور 18	محافظة الكباري	مركز كروية
	Z 11	مبنى (أور أرضي) سقف خرساني	سيد حندي معمود - حسن حندي معمود	0 0 3.06	22.30	7 ضمن القطعة ١-	جودف الصغري لمرور 18	محافظة الكباري	مركز كروية
	Z 11	أرض خضراء محفلة بمرور	سيد حندي معمود - حسن حندي معمود	0 3 15.27	636.43	244- ضمن القطعة ١-	جودف الصغري لمرور 18	محافظة الكباري	مركز كروية
	Z 11	أرض خضراء محفلة بمرور	سيد حندي معمود - حسن حندي معمود	0 7 2.60	1244.18	370- ضمن القطعة ١-	جودف الصغري لمرور 18	محافظة الكباري	مركز كروية
	Z 11	مبنى (أور أرضي) سقف خرساني	سيد حندي معمود - حسن حندي معمود	0 0 7.95	57.95	371- ضمن القطعة ١-	جودف الصغري لمرور 18	محافظة الكباري	مركز كروية
	Z 11	أرض خضراء محفلة بمرور	سيد حندي معمود - حسن حندي معمود	0 0 1.93	14.05	370- ضمن القطعة ١-	جودف الصغري لمرور 18	محافظة الكباري	مركز كروية
	Z 11	أرض خضراء محفلة بمرور	سيد حندي معمود - حسن حندي معمود	0 0 1.96	65.30	371- ضمن القطعة ١-	جودف الصغري لمرور 18	محافظة الكباري	مركز كروية
	Z 11	مبنى (أور أرضي) سقف خرساني	سيد حندي معمود - حسن حندي معمود	0 1 18.55	310.27	370- ضمن القطعة ١-	جودف الصغري لمرور 18	محافظة الكباري	مركز كروية

الختم الخاص بمديرية المساحة بالجيزة

رئيس مكتب المسوحات

الختم الخاص بمديرية المساحة بالجيزة



كذلك المراكز الخارجية محطة مترو الأنفاق في مناطق محافظة الجيزة



الهيئة العامة للأمن
مديرية الأمن العامة بالجيزة
مكتب المترو

ملاحظات	الرقم	الوصف	اسم المالك	المساحة (م ²)	رقم القعدة	اسم المالك	الناحية	المركز
	Z 11	ارض قضاء	سيد محدي محمود - حسن محدي محمود	0 0 9.71	70.76	266-7	محض المحض لمرو 18 قسم ثلث المساحة	مركز كورانية
	Z 12	ارض قضاء محفلة بعور	ورقة حفي محمود السيد	0 0 1.86	13.53	7	محض المحض لمرو 18 قسم ثلث المساحة	مركز كورانية
	Z 12	ارض قضاء محفلة بعور	ورقة حفي محمود السيد	0 4 0.92	706.83	7	محض المحض لمرو 18 قسم ثلث المساحة	مركز كورانية
	Z 12	ارض قضاء	ورقة حفي محمود السيد	0 1 5.38	214.24	7	محض المحض لمرو 18 قسم ثلث المساحة	مركز كورانية
	Z10	ارض قضاء محفلة بعور	ورقة ايليا سيد محمود السيد	0 4 0.73	705.45	245-388	محض المحض لمرو 18 قسم ثلث المساحة	مركز كورانية
كم اترجعه ضمن مشروع صروق بن الحسن		طريق جافلي	منطقة طريق	0 1 5.52	229.26	244-245	محض المحض لمرو 18 قسم ثلث المساحة	مركز كورانية
كم اترجعه في مشروع طريق الشامية الجديدة		طريق جافلي	منطقة طريق	0 0 0.06	0.46	7	محض المحض لمرو 18 قسم ثلث المساحة	مركز كورانية
		طريق جافلي	منطقة طريق	0 3 20.01	671.01	245-244	محض المحض لمرو 18 قسم ثلث المساحة	مركز كورانية
		طريق جافلي	منطقة طريق	0 1 4.64	208.89	245-1	محض المحض لمرو 18 قسم ثلث المساحة	مركز كورانية
		طريق جافلي	منطقة طريق	0 1 10.42	250.99	245-245	محض المحض لمرو 18 قسم ثلث المساحة	مركز كورانية
		طريق جافلي	منطقة طريق	0 4 2.22	716.34	370	محض المحض لمرو 18 قسم ثلث المساحة	مركز كورانية
		طريق جافلي	منطقة طريق	0 0 7.43	54.18	7	محض المحض لمرو 18 قسم ثلث المساحة	مركز كورانية
كم اترجعه في مشروع محض صروق بن الحسن و طريق الشامية الجديدة		طريق جافلي	منطقة طريق	0 0 13.98	101.93	244-245	محض المحض لمرو 18 قسم ثلث المساحة	مركز كورانية
		طريق جافلي	منطقة طريق	0 1 9.64	245.35	244	محض المحض لمرو 18 قسم ثلث المساحة	مركز كورانية
كم اترجعه في مشروع طريق الشامية الجديدة		طريق جافلي	منطقة طريق	0 0 0.43	3.12	245	محض المحض لمرو 18 قسم ثلث المساحة	مركز كورانية



رئيس مكتب المترو

مدير الأمن

٢٠٢٥
٢٠٢٥
٢٠٢٥

٦٧٧٦
٣٦٣٢

٢١٩
كشف الملاكات الظاهريين محطة أميلية لمشروع التزويد في نطاق محافظة الجيزة



الهيئة العامة للأمن الداخلية
مديرية الأمن الداخلية بالجيزة
مكتب المخططات

الرقم	الوصف	اسم المالك	المساحة المقدر		المساحة (م ²)	القطعة	اسم المالك	البلدية	المنطقة
			م	د					
A483	أرض قضاء	عبد القادر سيد أحمد زويش حنين عبد المطلب	0	17	18.84	3112.90	61	حنين	أميلية
A483	أرض قضاء	عبد القادر سيد أحمد زويش حنين عبد المطلب	0	1	3.17	198.17	61	حنين	أميلية
		طريق	0	3	21.95	695.09	56	حنين	أميلية



رئيس مكتب المخططات

مديرية الأمن الداخلية
المنطقة بالجيزة



كشوف الملك الظاهرين سحطة تخمس لمسروع التوينز الترددي في نطاق محافظة الجيزة

الهيئة العامة للسياحة

مديرية السياحة بالجيزة

مكتب المشروعات

ملاحظات	الرقم	الوصف	اسم المالك	المساحة بالقطر		المساحة (م ²)	رقم القعدة	اسم الصيغ	الانتماء	المركز
				أ	ب					
تم ادراجها ضمن مشروع توسعة القناري	A60	ارض قضاء	توال عبدالصديق بسطة كاتل - يتوري فيكتور صادق طلي	0	3	0.81	531.03	ضمن	260-251	مركز سيناء
	A60	ارض قضاء	توال عبدالصديق بسطة كاتل - يتوري فيكتور صادق طلي	0	11	15.61	2039.19	ضمن	القديم	مركز سيناء
	A61	مبنى مكون من 3 دور مكرر (مستطيل)	عبدالصديق رسمي سند حشيش	0	0	0.95	6.96	ضمن	القديم	مركز سيناء
	A61	مبنى مكون من 3 دور مكرر (مستطيل)	عبدالصديق رسمي سند حشيش	0	0	5.98	43.56	ضمن	القديم	مركز سيناء
	A62	مبنى مكون من 3 دور مكرر (مستطيل)	عبدالصديق رسمي سند حشيش	0	0	0.31	2.28	ضمن	القديم	مركز سيناء
	A62	مبنى مكون من 3 دور مكرر (مستطيل)	عبدالصديق رسمي سند حشيش	0	0	9.44	68.81	ضمن	القديم	مركز سيناء
	A63	مبنى مكون من 3 دور مكرر (مستطيل)	عبدالصديق رسمي سند حشيش	0	0	8.31	60.61	ضمن	القديم	مركز سيناء
	A63	مبنى مكون من 3 دور مكرر (مستطيل)	عبدالصديق رسمي سند حشيش	0	0	10.25	74.71	ضمن	القديم	مركز سيناء
	A64	مبنى مكون من 3 دور مكرر (مستطيل)	عبدالصديق رسمي سند حشيش	0	0	1.26	9.17	ضمن	القديم	مركز سيناء
	A64	مبنى مكون من 3 دور مكرر (مستطيل)	عبدالصديق رسمي سند حشيش	0	0	8.20	59.76	ضمن	القديم	مركز سيناء
	A65	ارض قضاء	ياسر نجيب حنين	0	0	0.05	0.34	ضمن	القديم	مركز سيناء
	A65	ارض قضاء	ياسر نجيب حنين	0	0	11.18	81.53	ضمن	القديم	مركز سيناء
	A66	ارض قضاء	لم يستكمل	0	0	8.43	61.43	ضمن	القديم	مركز سيناء
	A66	ارض قضاء	لم يستكمل	0	0	12.39	90.30	ضمن	القديم	مركز سيناء
	A67	ارض قضاء	مبنى مكون من 3 دور مكرر (مستطيل)	0	23	17.77	4165.31	ضمن	القديم	مركز سيناء
	A67	ارض قضاء	مبنى مكون من 3 دور مكرر (مستطيل)	0	2	24.00	525.05	ضمن	القديم	مركز سيناء

مهندس امجد مديرة السياحة بالجيزة

رئيس مكتب المشروع

مكتب المشروع



٢٧/١٩
كشف المالكين الظاهريين محفلة لتبعا مسر لمشروع الانابيب الوردي في نطاق محافظة الجيزة

١٤

الهيئة العامة للخدمة المدنية
مديرية الخدمة بالجيزة
مكتب المشروعات

ملاحظات	الرقم	الوصف	اسم المالك	المساحة بالقطر	المساحة (م ²)	رقم المنطقة	اسم المالكين	الناحية	المركز
تم ابراجها ضمن مشروع	A399	ارض قضاء غير مسورة	البيد حسن احمد بكر	0 0 10.28	74.93	ضمن المنطقة 49	حوض التلخفيف البيد نورة 8	جزيرة محمد	مركز امنية
توسعة الدائري	A401	ارض قضاء محفلة بيور	مصطفى محمد محمد السيد	0 0 16.38	119.43	ضمن المنطقة 49	حوض التلخفيف حوض التلخفيف البيد نورة 8	جزيرة محمد	مركز امنية
تم ابراجها ضمن مشروع	A401	ارض قضاء محفلة بيور	مصطفى محمد محمد السيد	0 0 22.40	163.31	ضمن المنطقة 49	حوض التلخفيف حوض التلخفيف البيد نورة 8	جزيرة محمد	مركز امنية
توسعة الدائري	A402	مبنى مكون من 2 دور ارضي + 2 دور مكون	وزارة البيد محمد السيد عوده محمد	0 0 4.25	31.00	ضمن المنطقة 49	حوض التلخفيف حوض التلخفيف البيد نورة 8	جزيرة محمد	مركز امنية
تم ابراجها ضمن مشروع	A402	مبنى مكون من 2 دور ارضي + 2 دور مكون	وزارة البيد محمد السيد عوده محمد	0 0 21.80	158.94	ضمن المنطقة 49	حوض التلخفيف حوض التلخفيف البيد نورة 8	جزيرة محمد	مركز امنية
توسعة الدائري	A403	مبنى مكون من 2 دور ارضي + 2 دور مكون	محمود عبداللطيف احمد السيد	0 0 2.13	15.51	ضمن المنطقة 49	حوض التلخفيف حوض التلخفيف البيد نورة 8	جزيرة محمد	مركز امنية
تم ابراجها ضمن مشروع	A403	مبنى مكون من 2 دور ارضي + 2 دور مكون	محمود عبداللطيف احمد السيد	0 0 15.20	110.80	ضمن المنطقة 49	حوض التلخفيف حوض التلخفيف البيد نورة 8	جزيرة محمد	مركز امنية
توسعة الدائري	A404	مبنى مكون من 2 دور ارضي + 2 دور مكون	عوده عبداللطيف احمد السيد	0 0 5.77	42.04	ضمن المنطقة 49	حوض التلخفيف حوض التلخفيف البيد نورة 8	جزيرة محمد	مركز امنية
تم ابراجها ضمن مشروع	A404	مبنى مكون من 2 دور ارضي + 2 دور مكون	عوده عبداللطيف احمد السيد	0 0 10.76	78.47	ضمن المنطقة 49	حوض التلخفيف حوض التلخفيف البيد نورة 8	جزيرة محمد	مركز امنية
توسعة الدائري	A405	ارض زراعية	ابراهيم عبد اللطيف احمد السيد	0 0 19.54	142.48	ضمن المنطقة 49	حوض التلخفيف حوض التلخفيف البيد نورة 8	جزيرة محمد	مركز امنية
تم ابراجها ضمن مشروع	A405	ارض قضاء غير مسورة	محمد علي عبد السائق احمد	0 0 21.98	160.26	ضمن المنطقة 49	حوض التلخفيف حوض التلخفيف البيد نورة 8	جزيرة محمد	مركز امنية
توسعة الدائري	A406	ارض قضاء غير مسورة	محمد علي عبد السائق احمد	0 2 0.22	351.69	ضمن المنطقة 49	حوض التلخفيف حوض التلخفيف البيد نورة 8	جزيرة محمد	مركز امنية
تم ابراجها ضمن مشروع	A407	ارض قضاء	مصطفى محمود محمد محمود عوده	0 0 0.08	0.59	ضمن المنطقة 49	حوض التلخفيف حوض التلخفيف البيد نورة 8	جزيرة محمد	مركز امنية
توسعة الدائري	A407	ارض قضاء	مصطفى محمود محمد محمود عوده	0 0 13.30	96.98	ضمن المنطقة 49	حوض التلخفيف حوض التلخفيف البيد نورة 8	جزيرة محمد	مركز امنية
تم ابراجها ضمن مشروع	A407	ارض قضاء	مصطفى محمود محمد محمود عوده	0 0 8.26	60.24	ضمن المنطقة 49	حوض التلخفيف حوض التلخفيف البيد نورة 8	جزيرة محمد	مركز امنية
توسعة الدائري	A407	ارض قضاء	مصطفى محمود محمد محمود عوده	0 0 1.43	10.46	ضمن المنطقة 49	حوض التلخفيف حوض التلخفيف البيد نورة 8	جزيرة محمد	مركز امنية

محافظ الجيزة

رئيس مكتب المشروع

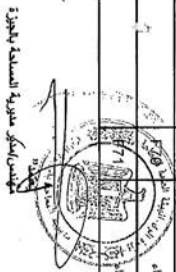
اللقم بالصور



٢٠١٩
كشف الملاك الطائرين محطة نجا مصر لمشروع الإبريس الترددي في نطاق محافظة الجيزة

الهيئة العامة للأمن
مديرية الامن العامة بالجيزة
مكتب المشورعات

رقم	المساحة (م ²)	المساحة (م ²)	رقم المنطقة	اسم المالك	اسم المالك	الناحية	المركز
١	0.01	240.76	49	ضمن المنطقة 49	حوض التلالين	خاروبة محمد	مركز لنبية
2	0	11.42	49	ضمن المنطقة 49	حوض التلالين	خاروبة محمد	مركز لنبية
3	0	18.24	49	ضمن المنطقة 49	حوض التلالين	خاروبة محمد	مركز لنبية
4	0	14.64	49	ضمن المنطقة 49	حوض التلالين	خاروبة محمد	مركز لنبية
5	0	5.98	49	ضمن المنطقة 49	حوض التلالين	خاروبة محمد	مركز لنبية
6	0	2.77	49	ضمن المنطقة 49	حوض التلالين	خاروبة محمد	مركز لنبية
7	0	11.24	49	ضمن المنطقة 49	حوض التلالين	خاروبة محمد	مركز لنبية
8	0	81.96	49	ضمن المنطقة 49	حوض التلالين	خاروبة محمد	مركز لنبية
9	0	11.89	49	ضمن المنطقة 49	حوض التلالين	خاروبة محمد	مركز لنبية
10	0	86.65	49	ضمن المنطقة 49	حوض التلالين	خاروبة محمد	مركز لنبية
11	0	534.24	49	ضمن المنطقة 49	حوض التلالين	خاروبة محمد	مركز لنبية
12	0	8.81	49	ضمن المنطقة 49	حوض التلالين	خاروبة محمد	مركز لنبية
13	0	2.09	49	ضمن المنطقة 49	حوض التلالين	خاروبة محمد	مركز لنبية
14	0	15.25	49	ضمن المنطقة 49	حوض التلالين	خاروبة محمد	مركز لنبية
15	0	20.62	49	ضمن المنطقة 49	حوض التلالين	خاروبة محمد	مركز لنبية
16	0	21.27	49	ضمن المنطقة 49	حوض التلالين	خاروبة محمد	مركز لنبية
17	0	2.09	49	ضمن المنطقة 49	حوض التلالين	خاروبة محمد	مركز لنبية
18	0	15.22	49	ضمن المنطقة 49	حوض التلالين	خاروبة محمد	مركز لنبية
19	0	314.54	49	ضمن المنطقة 49	حوض التلالين	خاروبة محمد	مركز لنبية
20	0	2168.46	49	ضمن المنطقة 49	حوض التلالين	خاروبة محمد	مركز لنبية
21	0	76.82	49	ضمن المنطقة 49	حوض التلالين	خاروبة محمد	مركز لنبية
22	0	10.54	49	ضمن المنطقة 49	حوض التلالين	خاروبة محمد	مركز لنبية



رئيس مكتب المشورعات

القلم والمضامير

٢٠١٩



كشف الملاكات الظاهرين محفلة تحيا مصر لمشروع الإقليم الترددي في نطاق محافظة الجيزة

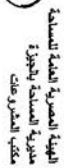
الهيئة المصرية العامة للمساحة
مديرية المساحة بالجيزة
مكتب المشروعات

ملاحظات	الرقم	الوصف	اسم المالك	المساحة (م ²)		رقم القفلة	اسم الموقوف	التأليف	المركز
				م	ن				
	F71A	أرض قضاء	الثرف صلاح عبد النعيم اسماعيل	0	11.77	86.84	ضمن القفلة 46-45	حوض الثلاثين الويفي نيرة 8	جزيرة محمد أمينة
	F71B	أرض قضاء	خالد عبد العليم جعفر ابراهيم	0	10.07	73.42	ضمن القفلة 46-45	حوض الثلاثين الويفي نيرة 8	جزيرة محمد أمينة
	F71C	أرض قضاء	عصر ابراهيم عبد النجاشي صالح	0	7.93	57.78	ضمن القفلة 46-45	حوض الثلاثين الويفي نيرة 8	جزيرة محمد أمينة
	F72	عقار (أرضي + قنطرة مكرر + الدور الثالث غير مستوف)	عبد الهادي محمد علي حسن	0	10.82	78.87	ضمن القفلة 46-45	حوض الثلاثين الويفي نيرة 8	جزيرة محمد أمينة
	F73	مبنى (أرضي + قنطرة مكرر + سطح)	عويث سليم خليل فراج رضا قاضي	0	14.57	106.18	ضمن القفلة 46-45	حوض الثلاثين الويفي نيرة 8	جزيرة محمد أمينة
	F74	مبنى (أرضي + دور مكرر + سطح)	محمود طه - محمدي محمد سليم خالد عبد الجبار معروف عبد المنعمون	0	15.76	114.93	ضمن القفلة 46-45	حوض الثلاثين الويفي نيرة 8	جزيرة محمد أمينة
	F75	مبنى (دور أرضي)	سليم مبروك محمود محمد (كرم)	0	6.95	50.64	ضمن القفلة 47	حوض الثلاثين الويفي نيرة 8	جزيرة محمد أمينة
	F75	مبنى (أرضي + قنطرة مكرر)	محمود مبروك محمود محمد (كرم)	0	5.33	38.85	ضمن القفلة 47	حوض الثلاثين الويفي نيرة 8	جزيرة محمد أمينة
	F76	أرض قضاء	جرجس حليم طاهر أنيس	0	4.23	30.84	ضمن القفلة 44	حوض الثلاثين الويفي نيرة 8	جزيرة محمد أمينة
	F77	مبنى (أرضي + قنطرة مكرر)	بيلوس نعيم بشاي	0	14.03	102.31	ضمن القفلة 44	حوض الثلاثين الويفي نيرة 8	جزيرة محمد أمينة
	F78	مبنى (أرضي + قنطرة مكرر + سطح)	وردة ماجدة صديق ياقني	0	10.82	78.91	ضمن القفلة 44	حوض الثلاثين الويفي نيرة 8	جزيرة محمد أمينة
	F79	أرض قضاء	مكرم عبد النظيم محمد - سمير حليم خالد إبراهيم حليم حنا بولس - سليمان	0	11.07	80.73	ضمن القفلة 44	حوض الثلاثين الويفي نيرة 8	جزيرة محمد أمينة
	F80	مبنى (أرضي + قنطرة مكرر بدون سقف)	علي عزاز عبد العليم طهي	0	6.22	45.32	ضمن القفلة 44	حوض الثلاثين الويفي نيرة 8	جزيرة محمد أمينة
	F81	أرض قضاء	ملاك بركات جانا سليمان	0	5.17	37.70	ضمن القفلة 44	حوض الثلاثين الويفي نيرة 8	جزيرة محمد أمينة
	F81A	أرض قضاء	محمد سيد عيسى سيد	0	0.64	4.66	ضمن القفلة 44	حوض الثلاثين الويفي نيرة 8	جزيرة محمد أمينة
	F88	أرض قضاء	مستطفي محمود محمد محمود عوده	0	10.86	779.34	ضمن 49-48	حوض الثلاثين الويفي نيرة 8	جزيرة محمد أمينة

مكتبة الإسكندرية - مكتبة الإسكندرية

رئيس مكتب المشروع

التوقيع بالاسم



رئيس مكتب المشرق العربي

مركز
القيم بالبحر

[illegible]



كشف الملاكات الظاهريين محطة تحيا مصر لمشروع الإيواء للزاد في نطاق محافظة الجيزة

الهيئة العامة للمساحة
مديرية المساحة بالبحر
مكتب المشروعات

ملاحظات	الرقم	الوصف	اسم المالك	المساحة (م ²)	رقم القلمية	اسم المالك	الناحية	المركز
	F100	ارض قضاء	عاطف مديح رزق جويش	0 0 19.28	ضمن القلمية 13	حوض الخبيزة ليرة 14	جزيرة محمد	مركز اسبكية
	F101	ارض قضاء (بوا اصداء كرسنيم)	مروان بنو القام اسكنر ميجكلا	0 0 13.46	ضمن القلمية 13	حوض الخبيزة ليرة 14	جزيرة محمد	مركز اسبكية
	F102	عقار (ارض 3+ دور متكرر)	كرم ابراهيم عوض بربور	0 0 13.69	ضمن القلمية 13	حوض الخبيزة ليرة 14	جزيرة محمد	مركز اسبكية
	F103	عقار (ارض 3+ دور متكرر)	حفي حزيلا يوسف ايتاني	0 0 10.11	ضمن القلمية 13	حوض الخبيزة ليرة 14	جزيرة محمد	مركز اسبكية
	F104	ارض قضاء	كرم عبد جيت رزق الله	0 0 11.06	ضمن القلمية 13	حوض الخبيزة ليرة 14	جزيرة محمد	مركز اسبكية
	F105	عقار (ارض 3+ دور متكرر مسطح)	اكثري عديلم علي الهمدان	0 0 9.78	ضمن القلمية 13	حوض الخبيزة ليرة 14	جزيرة محمد	مركز اسبكية
	F106	عقار (دور ارضي)	كرم ابو العلا السيد محمد	0 0 11.71	ضمن القلمية 13	حوض الخبيزة ليرة 14	جزيرة محمد	مركز اسبكية
	F107	ارض قضاء	كرم كامل خليل جرجس	0 0 16.31	ضمن القلمية 13	حوض الخبيزة ليرة 14	جزيرة محمد	مركز اسبكية
	F108	عقار (ارض 2+ دور متكرر)	عاطف لمعي سنج	0 0 7.54	ضمن القلمية 13	حوض الخبيزة ليرة 14	جزيرة محمد	مركز اسبكية
	F108A	ارض قضاء	مروة محمد مصطفى الراعي	0 0 8.74	ضمن القلمية 13	حوض الخبيزة ليرة 14	جزيرة محمد	مركز اسبكية
	F109	عقار (ارض 2+ دور متكرر)	بييه سلج احمد مرزوق	0 0 17.74	ضمن القلمية 13	حوض الخبيزة ليرة 14	جزيرة محمد	مركز اسبكية
	F110	عقار (ارض 2+ دور متكرر مسطح)	مسار جيت السيد فراج جنداهل	0 0 11.05	ضمن القلمية 13	حوض الخبيزة ليرة 14	جزيرة محمد	مركز اسبكية
	F111	عقار (مكان من دور ارضي)	رشدي عويش عويش ابو الشهد	0 0 10.99	ضمن القلمية 13	حوض الخبيزة ليرة 14	جزيرة محمد	مركز اسبكية
	F112	عقار (ارض 3+ دور متكرر مسطح)	عادل كامل خليل مهران	0 0 9.55	ضمن القلمية 13	حوض الخبيزة ليرة 14	جزيرة محمد	مركز اسبكية
	F113	ارض قضاء	كمال كامل ابراهيم سمعان	0 0 10.46	ضمن القلمية 13	حوض الخبيزة ليرة 14	جزيرة محمد	مركز اسبكية
	F113A	ارض قضاء	وليد سراج كامل واصيف عوض	0 0 18.98	ضمن القلمية 13	حوض الخبيزة ليرة 14	جزيرة محمد	مركز اسبكية
	F113B	ارض قضاء	وليد رمضان جيت السيد ابراهيم	0 0 5.40	ضمن القلمية 13	حوض الخبيزة ليرة 14	جزيرة محمد	مركز اسبكية

رئيس مكتب المشروع

رئيس مكتب المشروع

رئيس مكتب المشروع



٣١٩
تخلف المالك الظاهرين محطة تحية مشرع الاويشم التردى في نطاق محافظة الجيزة

١٩
الهيئة المصرية العامة للمساحة
مديرية المساحة بالجيزة
مكتب المشروع

ملاحظات	الرقم	الوصف	اسم المالك	المساحة المأخوذة (م ²)	رقم القامة	اسم المالك	التمدية	المركز
	F116	ارض قضاء	شورب الدين سيد الشاذلي	0 0 11.90	86.79	ضمن القامة 13	حوض الجيزة ليرة 14	مركز اسيوط
	F117	ارض قضاء	علي سعيد رضوان	0 0 2.42	17.98	ضمن القامة 13	حوض الجيزة ليرة 14	مركز اسيوط
	F118	ارض قضاء	عاطف ابراهيم سرك ابراهيم	0 0 1.18	8.59	ضمن القامة 13	حوض الجيزة ليرة 14	مركز اسيوط
	F119	ارض قضاء	محمد احمد محمد عديله	0 0 3.27	23.81	ضمن القامة 13	حوض الجيزة ليرة 14	مركز اسيوط
		زراعة طريق الضبعة	منفعة طريق	0 0 0.02	0.12	ضمن القامة 49	حوض القناطر	مركز اسيوط
		طريق جدي	منفعة طريق	0 0 12.77	93.08	ضمن القامة 49	حوض القناطر	مركز اسيوط
		طريق جدي	منفعة طريق	0 1 12.35	265.07	ضمن القامة 49	حوض القناطر	مركز اسيوط
		طريق جدي	منفعة طريق	0 6 19.25	1190.52	ضمن القامة 49	حوض القناطر	مركز اسيوط
		طريق جدي	منفعة طريق	0 1 1.21	183.89	ضمن القامة 49	حوض القناطر	مركز اسيوط
		طريق جدي	منفعة طريق	0 1 2.14	190.65	ضمن القامة 49	حوض القناطر	مركز اسيوط
		طريق جدي	منفعة طريق	0 10 12.87	1844.19	ضمن القامة 49	حوض القناطر	مركز اسيوط
		طريق جدي	منفعة طريق	0 0 0.35	2.53	ضمن القامة 49	حوض القناطر	مركز اسيوط
		طريق جدي	منفعة طريق	0 0 9.75	71.10	ضمن القامة 49	حوض القناطر	مركز اسيوط
		طريق جدي	منفعة طريق	0 5 20.64	1025.63	ضمن القامة 13	حوض الجيزة ليرة 14	مركز اسيوط
		طريق جدي	منفعة طريق	0 5 11.53	959.20	ضمن القامة 13	حوض الجيزة ليرة 14	مركز اسيوط
		طريق جدي	منفعة طريق	0 11 13.62	2024.70	ضمن القامة 13	حوض الجيزة ليرة 14	مركز اسيوط
		طريق جدي	منفعة طريق	0 1 10.22	249.55	ضمن القامة 13	حوض الجيزة ليرة 14	مركز اسيوط

موقع المشروع

رئيس مكتب المشروع

مختار



كثافة الملاك الطائرين محطة أرض الماء لمشروع الإيويس التوحي في نطاق محافظة الجيزة



الوزارة العامة المسماة
محافظة المسماة بالجيزة
مكتب المصروفات

الرقم	الوصف	اسم الملك	المساحة (م ²)	رقم القطعة	اسم العوض	التاريخ	المركز
ملاحظات	الكود	اسم الملك	المساحة (م ²)	رقم القطعة	اسم العوض	التاريخ	المركز
	F20	ارض زراعية	1 7 23.59	5598.04	ضمن قطعة 10	حوض الاثرية الشرقية لعمدة 7	مدينة الجيزة
	F21	سبيل خرساني (ارتفاع 20 م)	0 0 16.33	119.02	ضمن قطعة 10	حوض الاثرية الشرقية لعمدة 7	مدينة الجيزة
	F22	ارض قضاء محافظة ابور	0 0 17.91	130.54	ضمن قطعة 10	حوض الاثرية الشرقية لعمدة 7	مدينة الجيزة
	F23	ارض محافظة بنسوان (الصف شطب وعروق)	0 0 6.09	44.40	ضمن قطعة 10	حوض الاثرية الشرقية لعمدة 7	مدينة الجيزة
	F24	ارض قضاء محافظة ابور من المساح والقنص	0 0 6.88	50.18	ضمن قطعة 10	حوض الاثرية الشرقية لعمدة 7	مدينة الجيزة
	F25	عقل (ارض) محزر مكرر غير مستوف	0 0 2.92	21.31	ضمن قطعة 10	حوض الاثرية الشرقية لعمدة 7	مدينة الجيزة
	F26	عقل (ارض) + محزر مكرر (مسطح)	0 0 3.79	27.64	ضمن قطعة 10	حوض الاثرية الشرقية لعمدة 7	مدينة الجيزة
	F27	عقل (ارض) محزر مكرر (مسطح)	0 0 3.60	26.23	ضمن قطعة 10	حوض الاثرية الشرقية لعمدة 7	مدينة الجيزة
	F28	ارض محافظة ابور (سبيل خرساني) + اعمدة خرسانية	0 0 4.09	29.79	ضمن قطعة 10	حوض الاثرية الشرقية لعمدة 7	مدينة الجيزة
	F29	عقل (ارض) محزر مكرر غير مستوف	0 0 2.79	20.36	ضمن قطعة 10	حوض الاثرية الشرقية لعمدة 7	مدينة الجيزة
	F30	ارض قضاء محافظة ابور	0 0 2.68	19.57	ضمن قطعة 10	حوض الاثرية الشرقية لعمدة 7	مدينة الجيزة
	F31	عقل (ارض) محزر مكرر (مسطح)	0 0 2.79	20.31	ضمن قطعة 10	حوض الاثرية الشرقية لعمدة 7	مدينة الجيزة
	F32	ارض قضاء محافظة ابور	0 0 2.64	19.21	ضمن قطعة 10	حوض الاثرية الشرقية لعمدة 7	مدينة الجيزة
	F33	عقل (ارض) مسطح به اعمدة	0 0 2.31	16.87	ضمن قطعة 10	حوض الاثرية الشرقية لعمدة 7	مدينة الجيزة
	F34	ارض قضاء محافظة ابور (سبيل خرساني)	0 0 2.94	21.44	ضمن قطعة 10	حوض الاثرية الشرقية لعمدة 7	مدينة الجيزة
		عقل (ارض) (ارض)	0 0 2.07	15.10	ضمن قطعة 10	حوض الاثرية الشرقية لعمدة 7	مدينة الجيزة

رئيس مكتب المصروفات

رئيس مكتب المصروفات

مكتب المصروفات



٣١٩٩
كشك الملاك الظاهريين محطة أرض البناء لمشروع الأحياء الترددي في نطاق محافظة الجيزة



الجهة المصرية العامة المسماة
محافظة الجيزة
مكتب المشروعات

ملاحظات	الرقم	الوصف	اسم المالك	المساحة المملوكة	المساحة المملوكة	رقم القلمية	اسم الحوض	اللقبية	المركز
	F35A	مبنى (أرضي)	عبد العزيز سقلا عبد العزيز	0	3.19	23.25	حوض الأشرفية	موت عقبة	مدينة الجيزة
	F36	عقار (أرضي) + عقود مكرر + مسطح	محمود رمضان جلال حسن	0	2.36	17.14	حوض الأشرفية	موت عقبة	مدينة الجيزة
	F37	أرض قضاء محافظة بورس	ناصر عبد الجليل علي محمد	0	2.43	17.69	حوض الأشرفية	موت عقبة	مدينة الجيزة
	F38	أرض قضاء	لم يستكمل	0	3.22	23.48	حوض الأشرفية	موت عقبة	مدينة الجيزة
	F39	أرض قضاء محافظة بورس (بني الساج و المظفر)	عيسى عبد السلام	0	4.21	30.67	حوض الأشرفية	موت عقبة	مدينة الجيزة
	F40	أرض قضاء محافظة بورس وبنها (مسلم خريستلي)	رائسي محمد جلال فتح إبراهيم	0	5.96	43.46	حوض الأشرفية	موت عقبة	مدينة الجيزة
	F41	عقار (أرضي) + عقود مكرر + مسطح	عبد الرحيم محمد عبد الرحمن - جمال رافعي احمد	0	6.99	50.97	حوض الأشرفية	موت عقبة	مدينة الجيزة
	F42	عقار (أرضي) + عقود مكرر	مناجدة كامل جرجس بطرس	0	6.04	44.01	حوض الأشرفية	موت عقبة	مدينة الجيزة
	F43	عقار (أرضي) + عقود مكرر + مسطح	سيد اسماعيل علي - علي اسماعيل علي واكرونا	0	7.49	54.63	حوض الأشرفية	موت عقبة	مدينة الجيزة
	F44	عقار (أرضي) + عقود مكرر + مسطح	زيبت زكي محمود احمد	0	7.04	51.34	حوض الأشرفية	موت عقبة	مدينة الجيزة
	F45	عقار (أرضي) + عقود مكرر + مسطح	كمال عبده حسين مصطفى	0	5.79	42.21	حوض الأشرفية	موت عقبة	مدينة الجيزة
	F46	عقار (أرضي) + عقود مكرر + مسطح	إيهاب سيد فرحاني رمضان	0	7.02	51.15	حوض الأشرفية	موت عقبة	مدينة الجيزة
	F47	أرض قضاء محافظة بورس	لم يستكمل	0	7.51	54.73	حوض الأشرفية	موت عقبة	مدينة الجيزة
	F48	عقار (أرضي) + عقود مكرر	مناجدة جرجس زكريا إيهاب	0	5.47	39.89	حوض الأشرفية	موت عقبة	مدينة الجيزة
	F49	عقار (أرضي)	محمد جلال إبراهيم محمد	0	6.43	46.85	حوض الأشرفية	موت عقبة	مدينة الجيزة
	F50	أرض قضاء محافظة بورس	جلال عبد القادر علي	0	7.36	53.58	حوض الأشرفية	موت عقبة	مدينة الجيزة
	F51	عقار (أرضي) + عقود مكرر + مسطح	سيد محمد احمد جلال محمد	0	3.80	27.67	حوض الأشرفية	موت عقبة	مدينة الجيزة



مستشار مشروع الجيزة العامة بالجيزة

رائس مكتب المشروعات

مكتب المشروعات



كشف الملك الظاهرين محطة أرض التمام لمشروع الإيواء التوحي في تعلق محافظة الجيزة



الهيئة العامة للغذاء والدواء

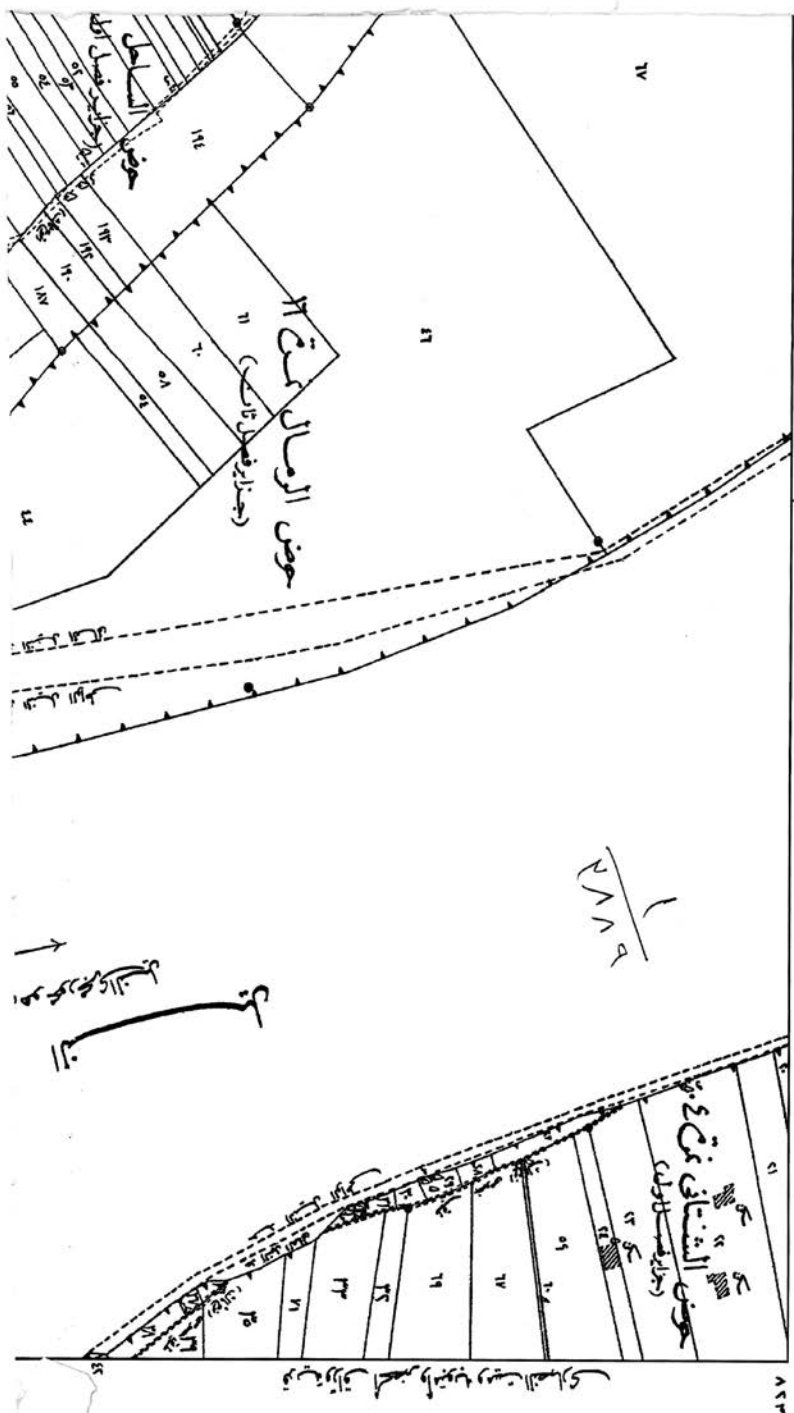
مكتب الشؤون عامة

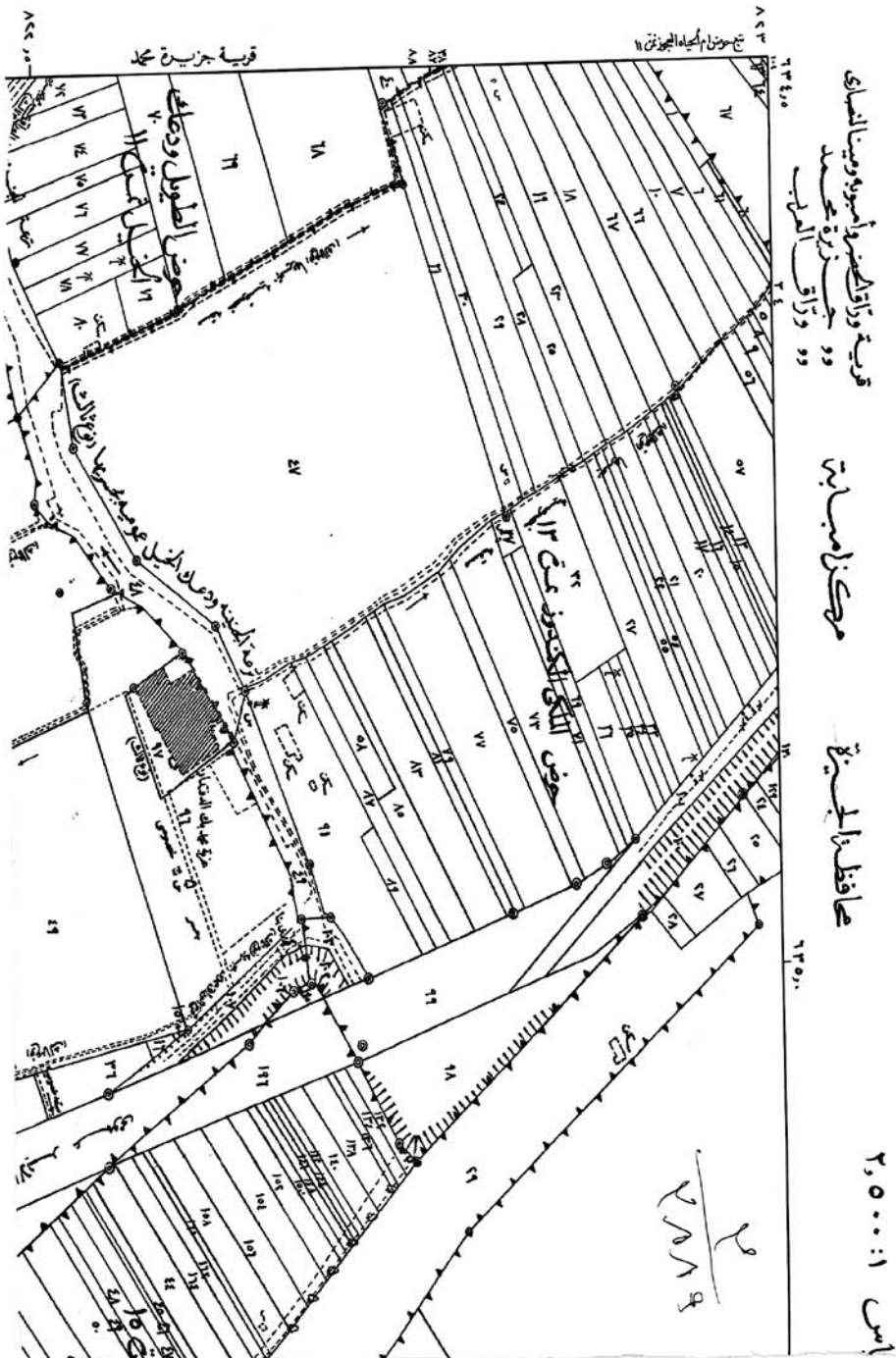
الرقم	الوصف	اسم المصلحة	المساحة (م ²)	رقم القلمية	اسم المرحل	اللقب	المركز
F52	أرض قضاء محظية بيور	لم يستكمل	0 5 94	43 31	ضمن القلمية 25	موت عطية	مدينة الجيزة
F53	عقار (أرضي + مذكور مكرر مسطح)	عقار بين سليمان ومسطح	0 0 4 53	33 00	ضمن القلمية 25	موت عطية	مدينة الجيزة
F54	عقار (أرضي + مسطح)	عقار بين جليل - مسطح	0 0 5 23	38 13	ضمن القلمية 25	موت عطية	مدينة الجيزة
F55	أرض قضاء	لم يستكمل	0 0 20 98	152 94	ضمن القلمية 25	موت عطية	مدينة الجيزة
F56	أرض قضاء	جديد ومستقل كرف - حين ومسان	0 0 7 24	52 77	ضمن القلمية 25	موت عطية	مدينة الجيزة
F57	عقار (أرضي + مذكور مكرر)	لم يستكمل	0 0 2 65	19 30	ضمن القلمية 25	موت عطية	مدينة الجيزة
F58	عقار (أرضي + مذكور مكرر مسطح)	ورقة شريك محمد عبد الرزاق	0 0 3 76	27 39	ضمن القلمية 25	موت عطية	مدينة الجيزة
F59	أرض قضاء	ورقة فاروق سيد - ورقة زكريا	0 0 8 08	58 93	ضمن القلمية 25	موت عطية	مدينة الجيزة
R57	أرض قضاء محظية بيور (مساحة مكررة)	محمد جلال عزت بيورك	0 1 9 21	242 19	ضمن القلمية 10	موت عطية	مدينة الجيزة
R57	طريق	منطقة طريق	0 0 3 67	26 79	ضمن القلمية 10	موت عطية	مدينة الجيزة
R58B	أرض قضاء محظية بيور	سليمان محمد بيورك	0 0 0 82	5 98	ضمن القلمية 16	موت عطية	مدينة الجيزة
R58C	أرض قضاء محظية بيور	عبد الله عزت بيورك مسطح	0 0 17 54	127 89	ضمن القلمية 16-15	موت عطية	مدينة الجيزة
	طريق جليل	لم يستكمل	0 0 1 41	10 29	ضمن القلمية 10	موت عطية	مدينة الجيزة
	طريق جليل	منطقة طريق	0 0 0 92	6 71	ضمن القلمية 10	موت عطية	مدينة الجيزة
	طريق سائبات	منطقة طريق	0 2 17 38	476 81	ضمن القلمية 10 - 25	موت عطية	مدينة الجيزة

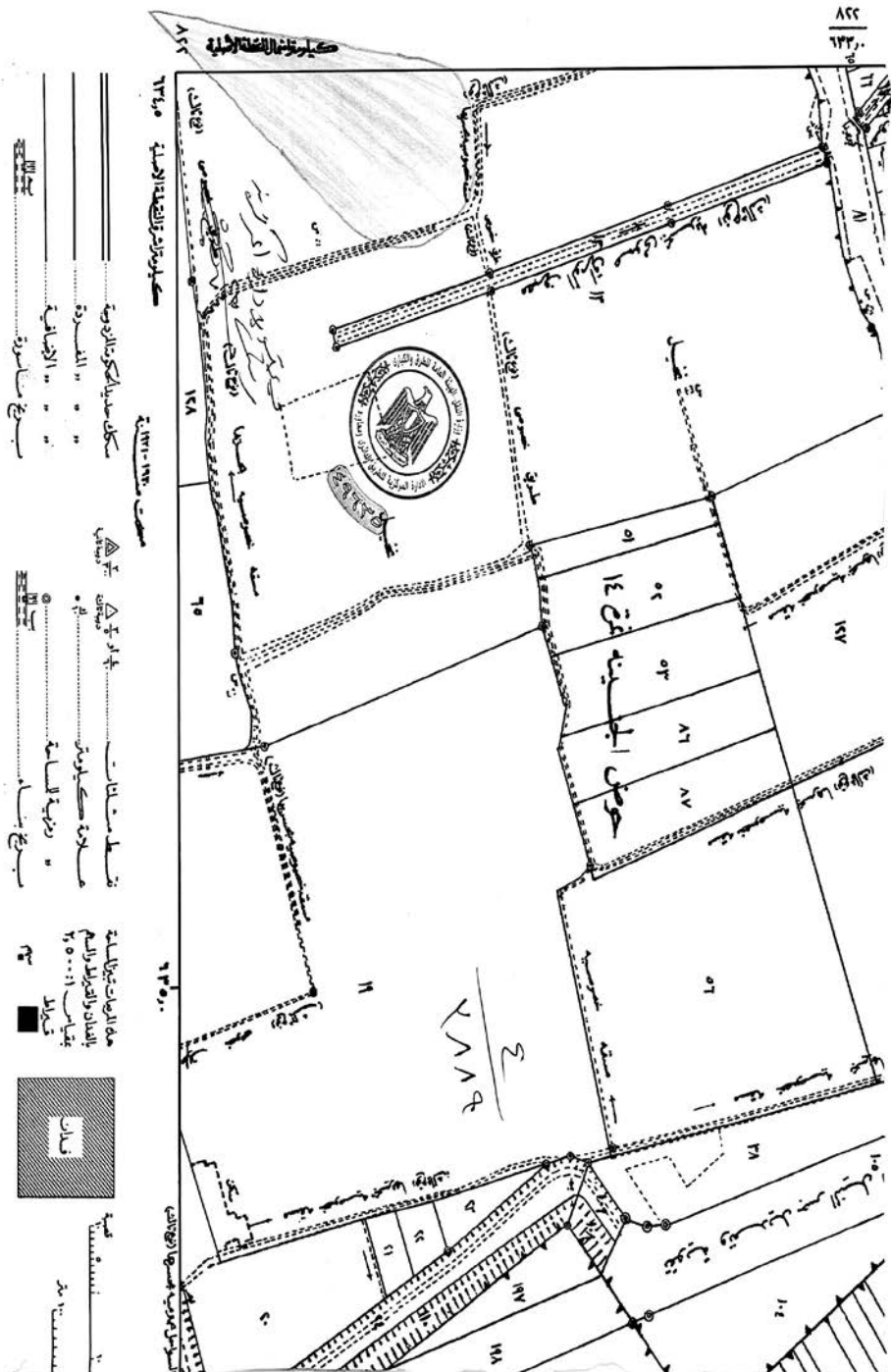


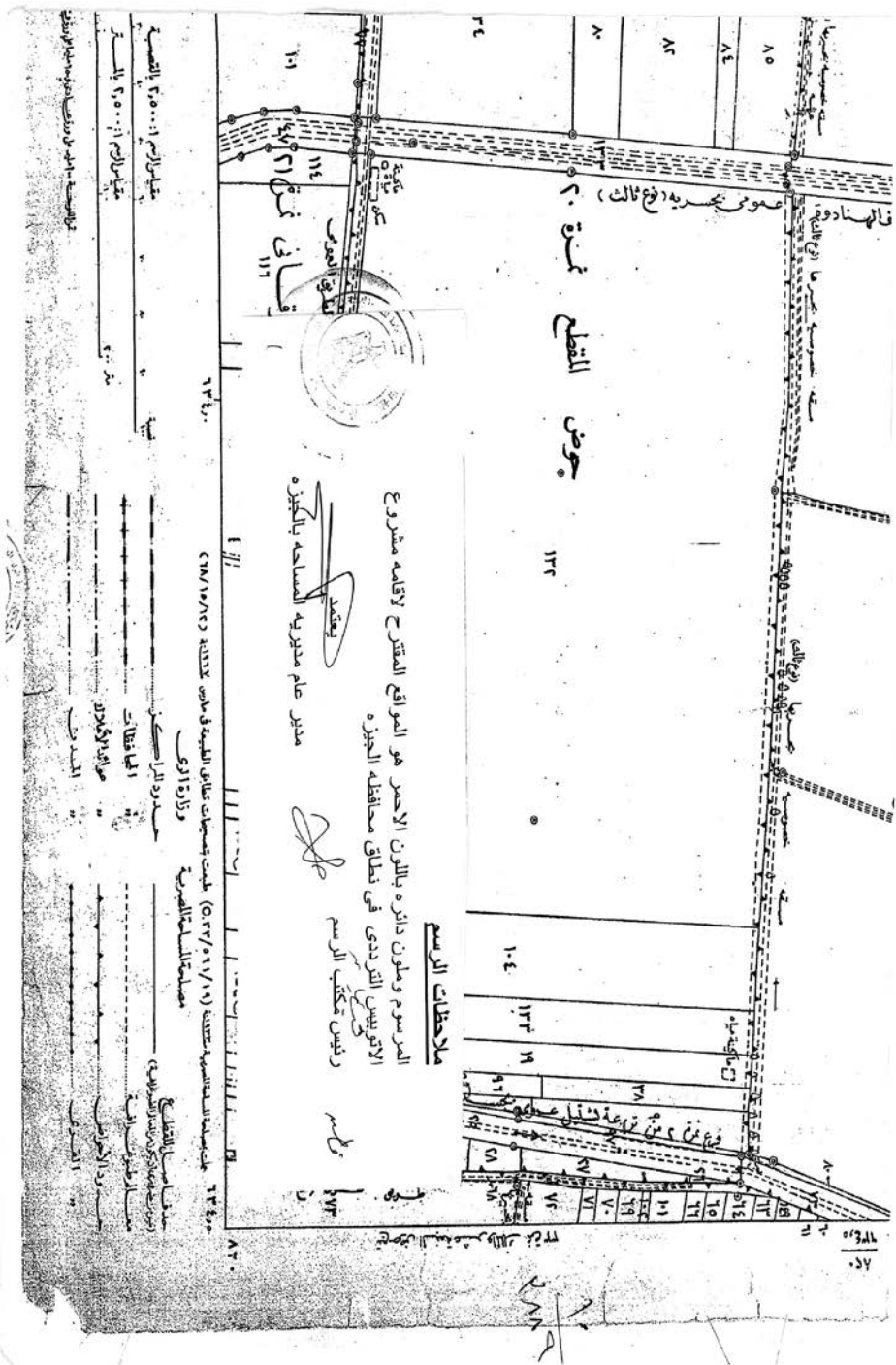
رئيس مكتب الشؤون عامة

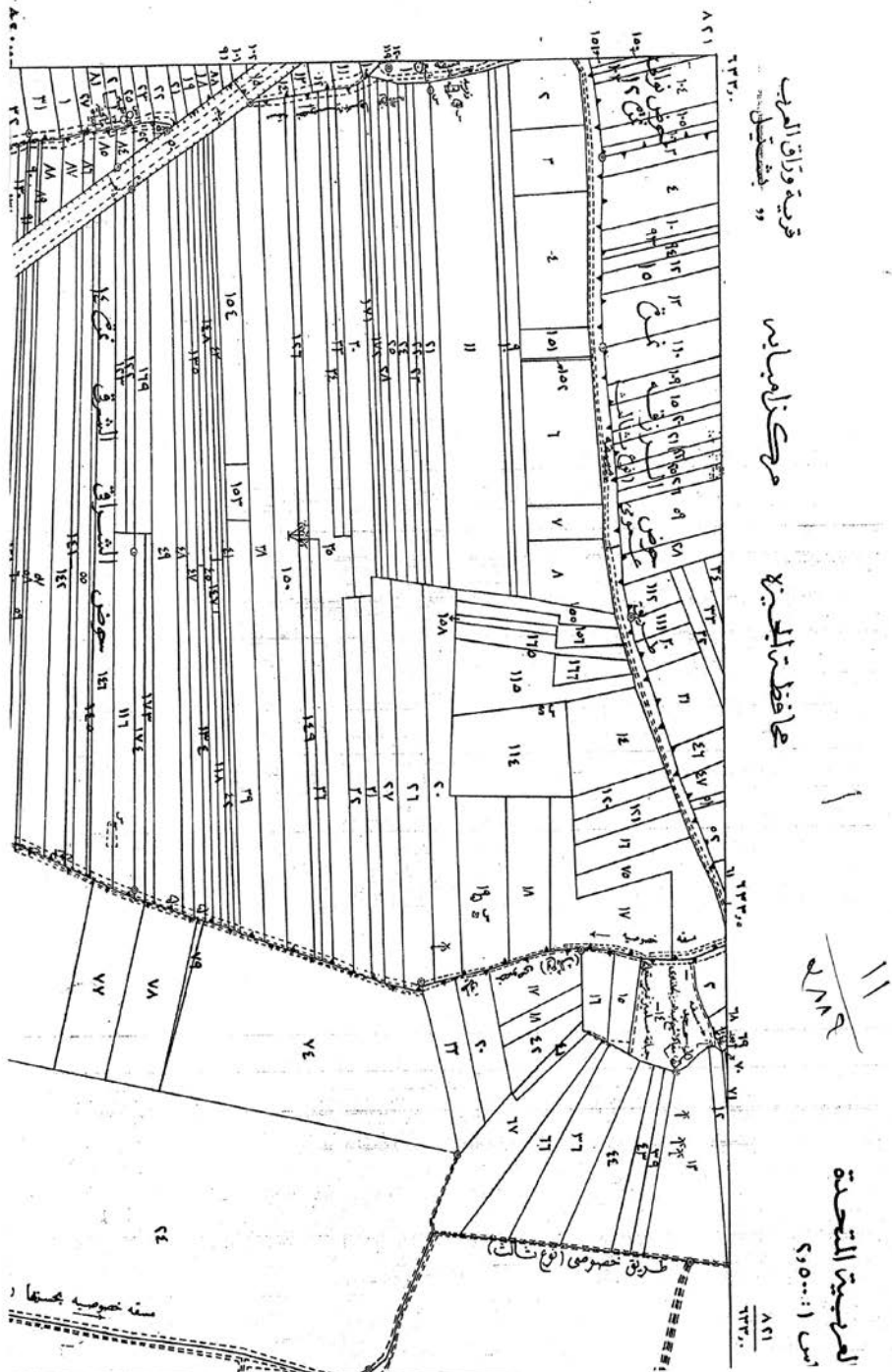
مكتب الشؤون عامة

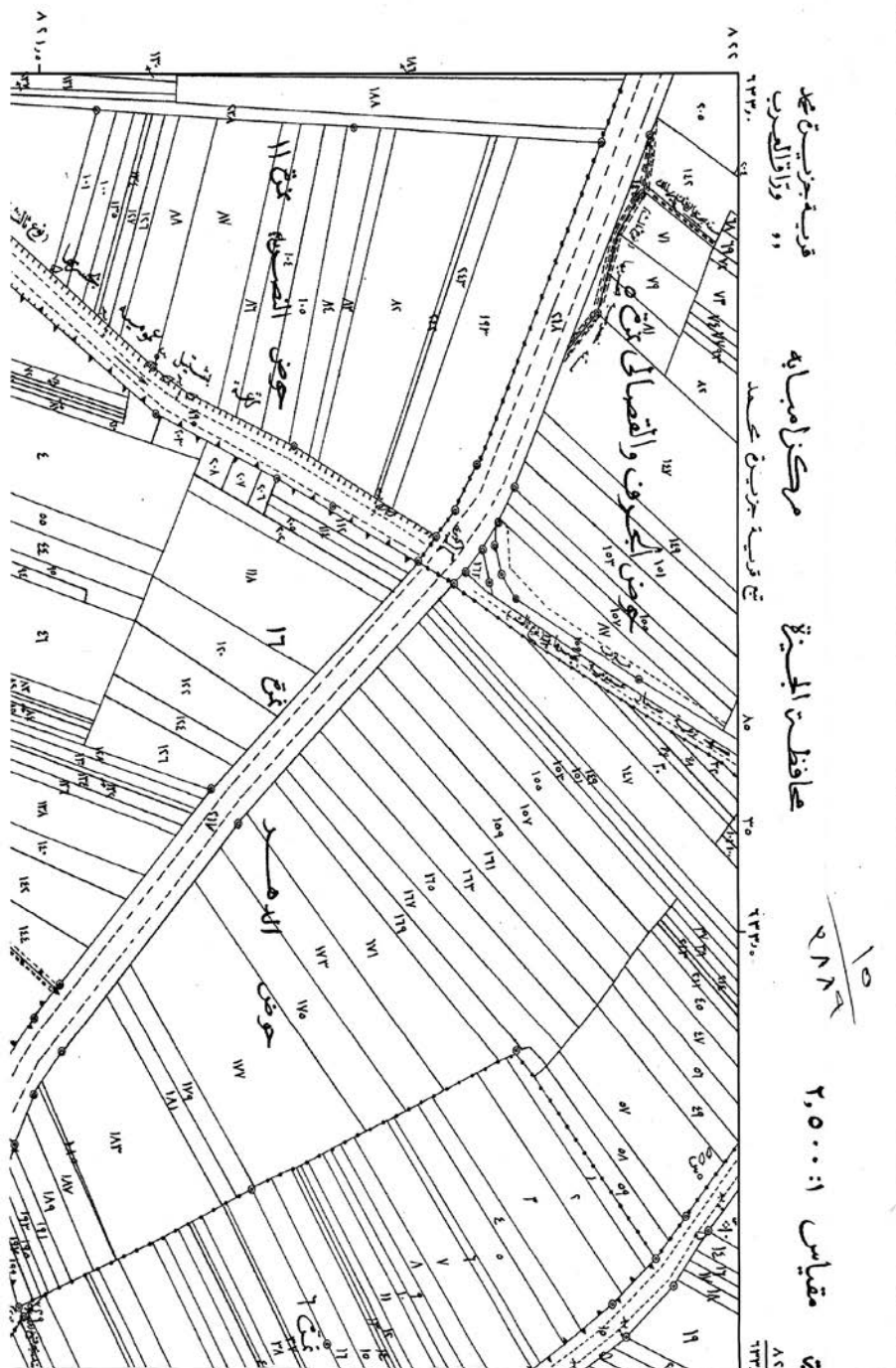
مقياس
٨٢٣
١٣٤,٥وزارة الموارد المائية والري
الهيئة العامة للمساحة
مصلحة المساحة
بوزارة المساحة - إدارة المساحة العامةلوحة ٨٢٣
١٣٤,٥

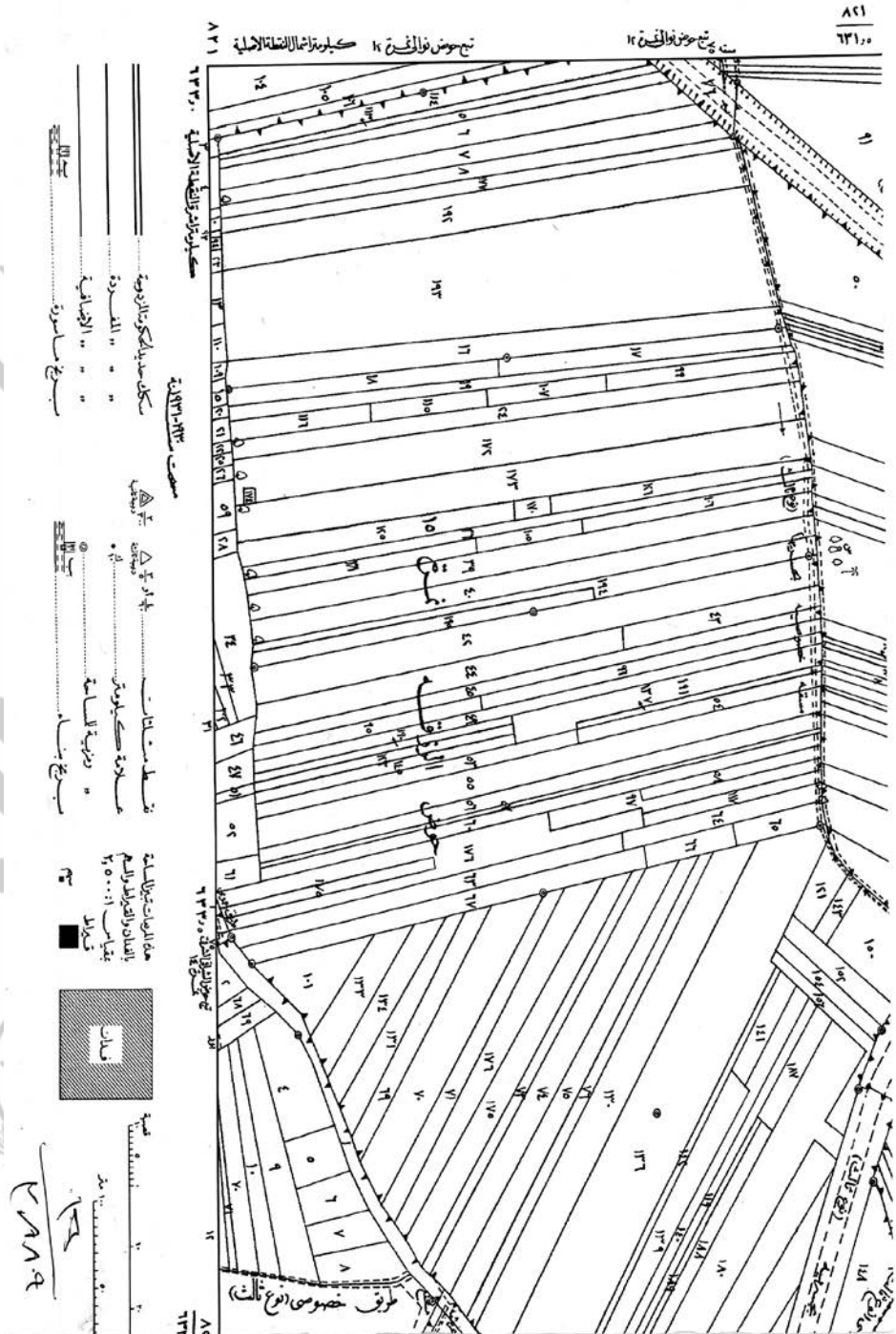


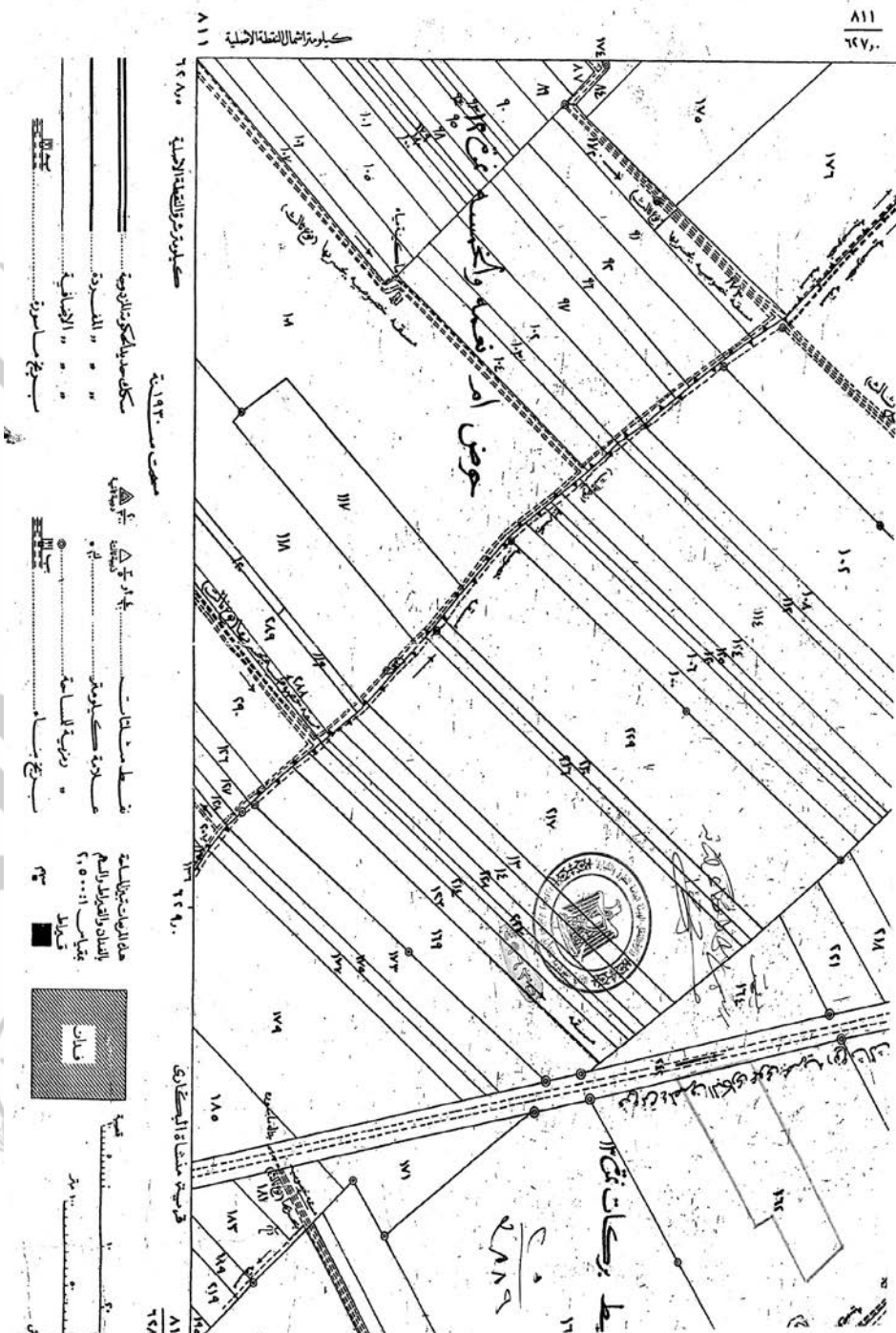


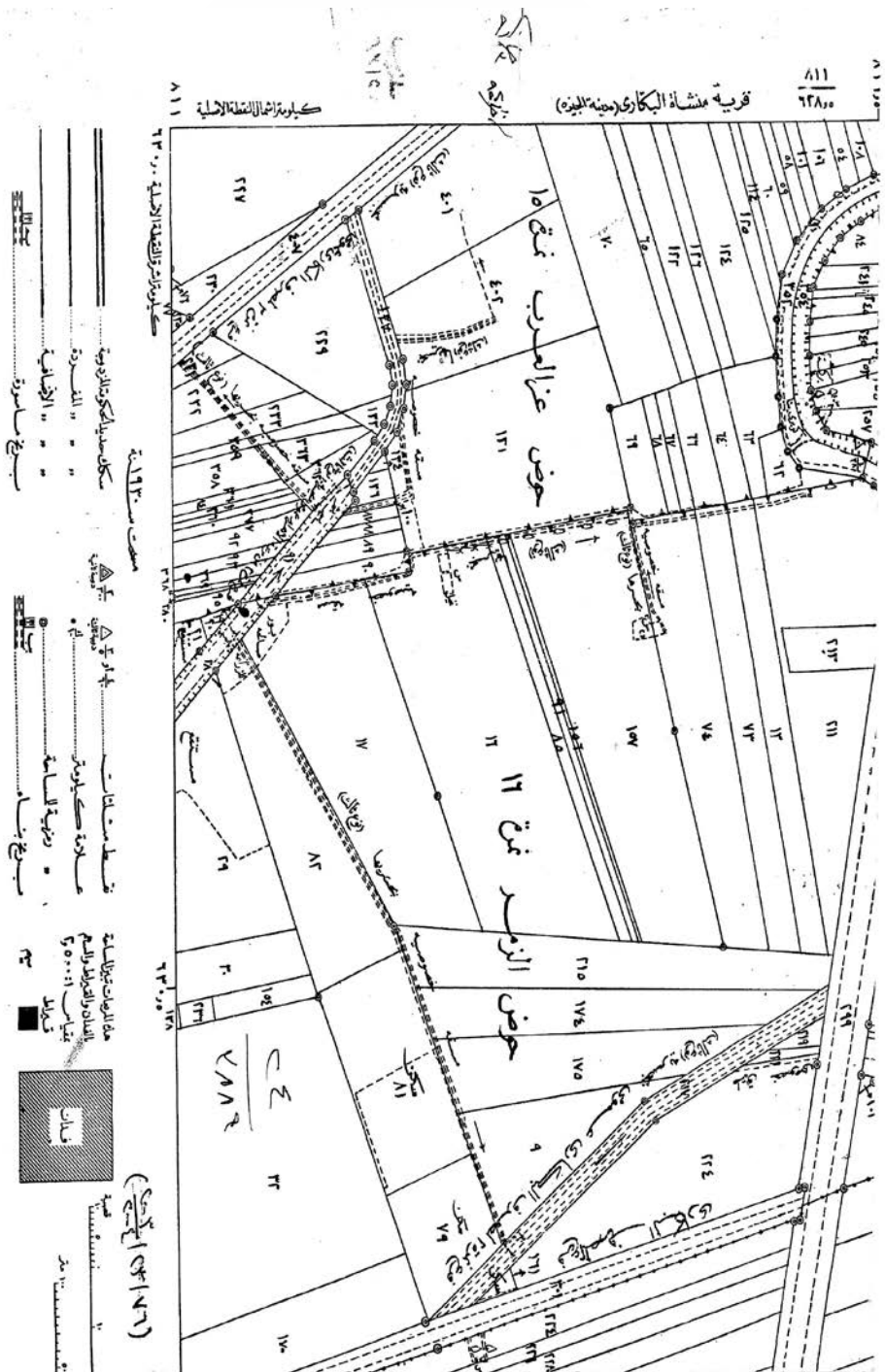


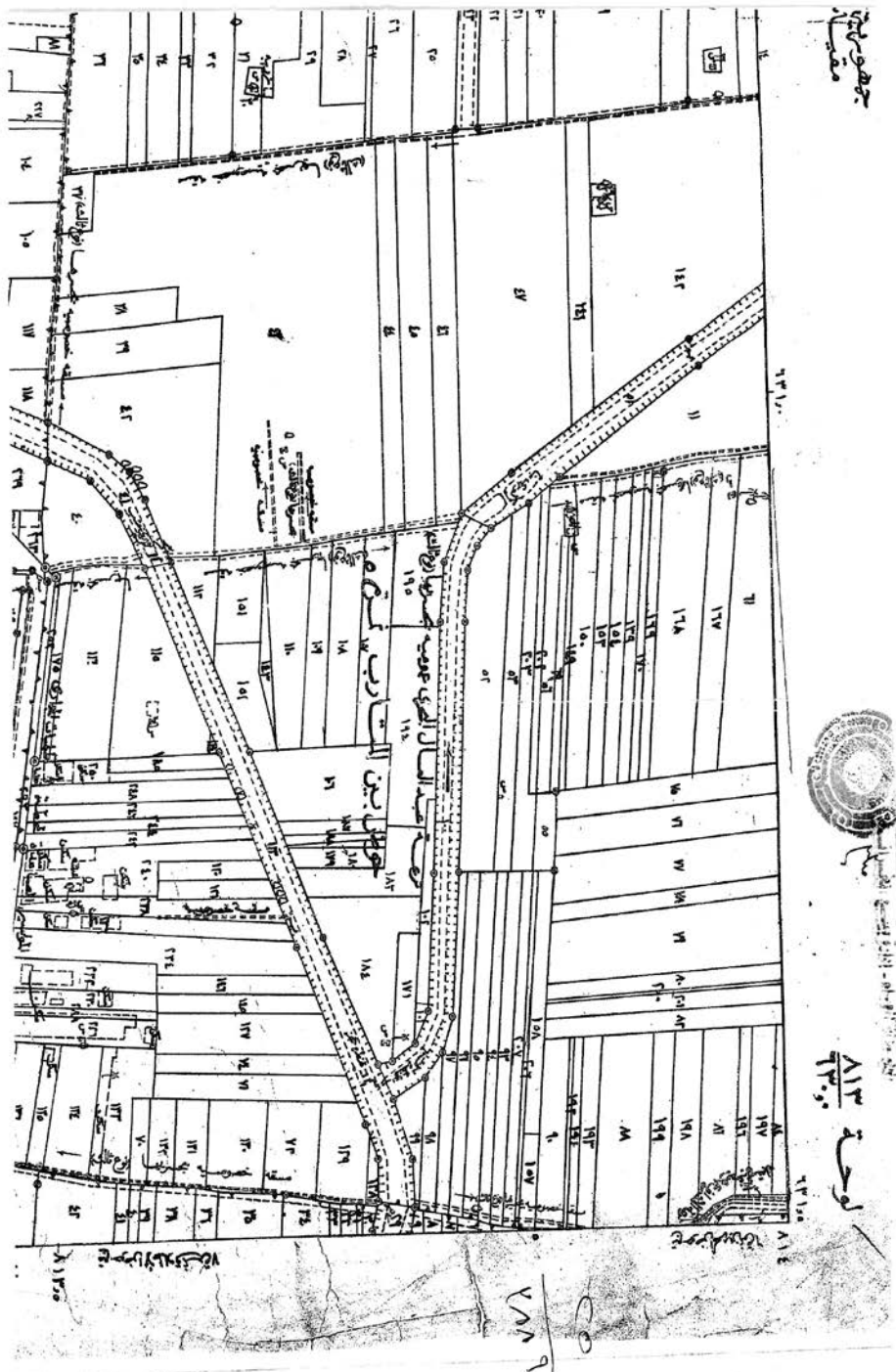


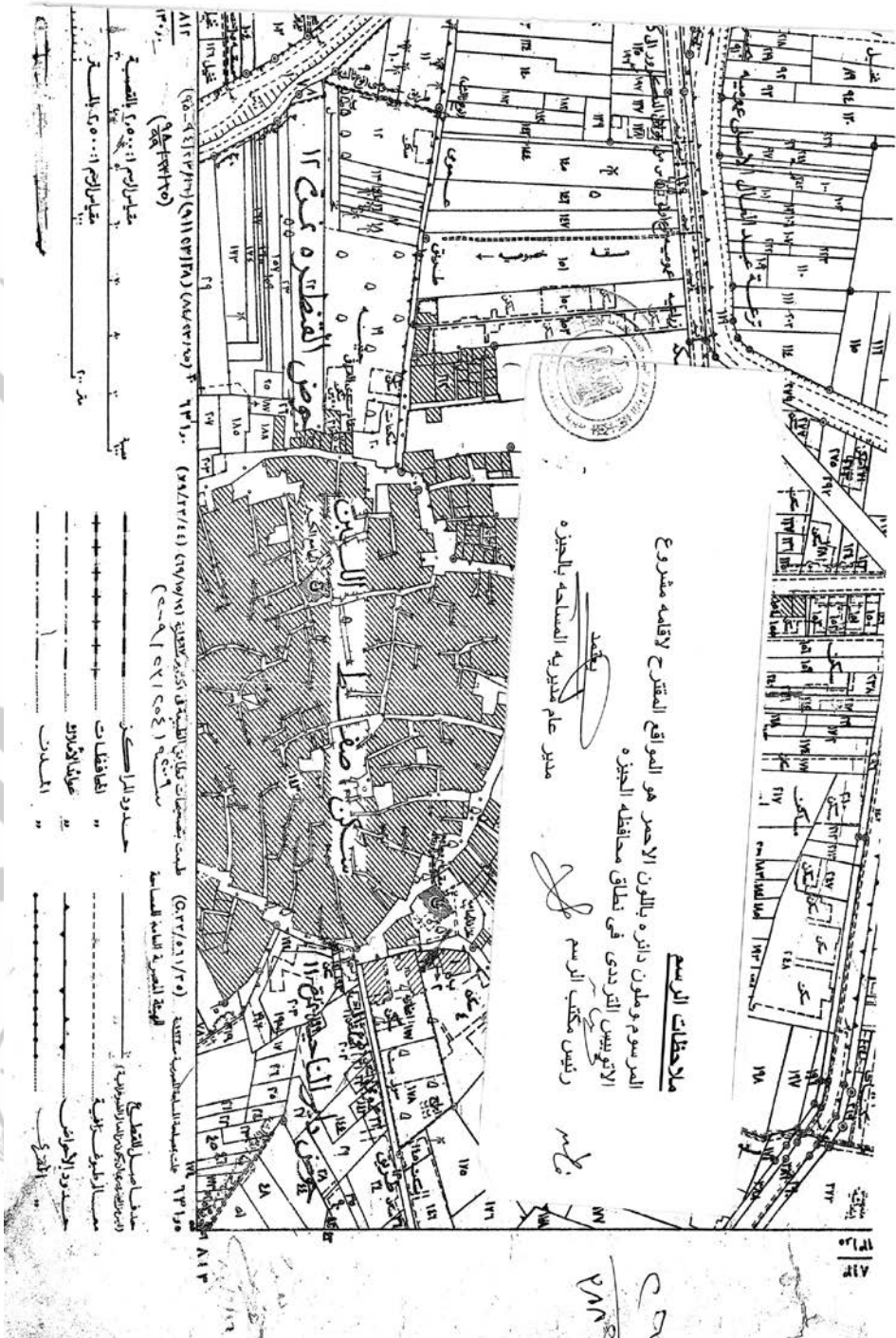


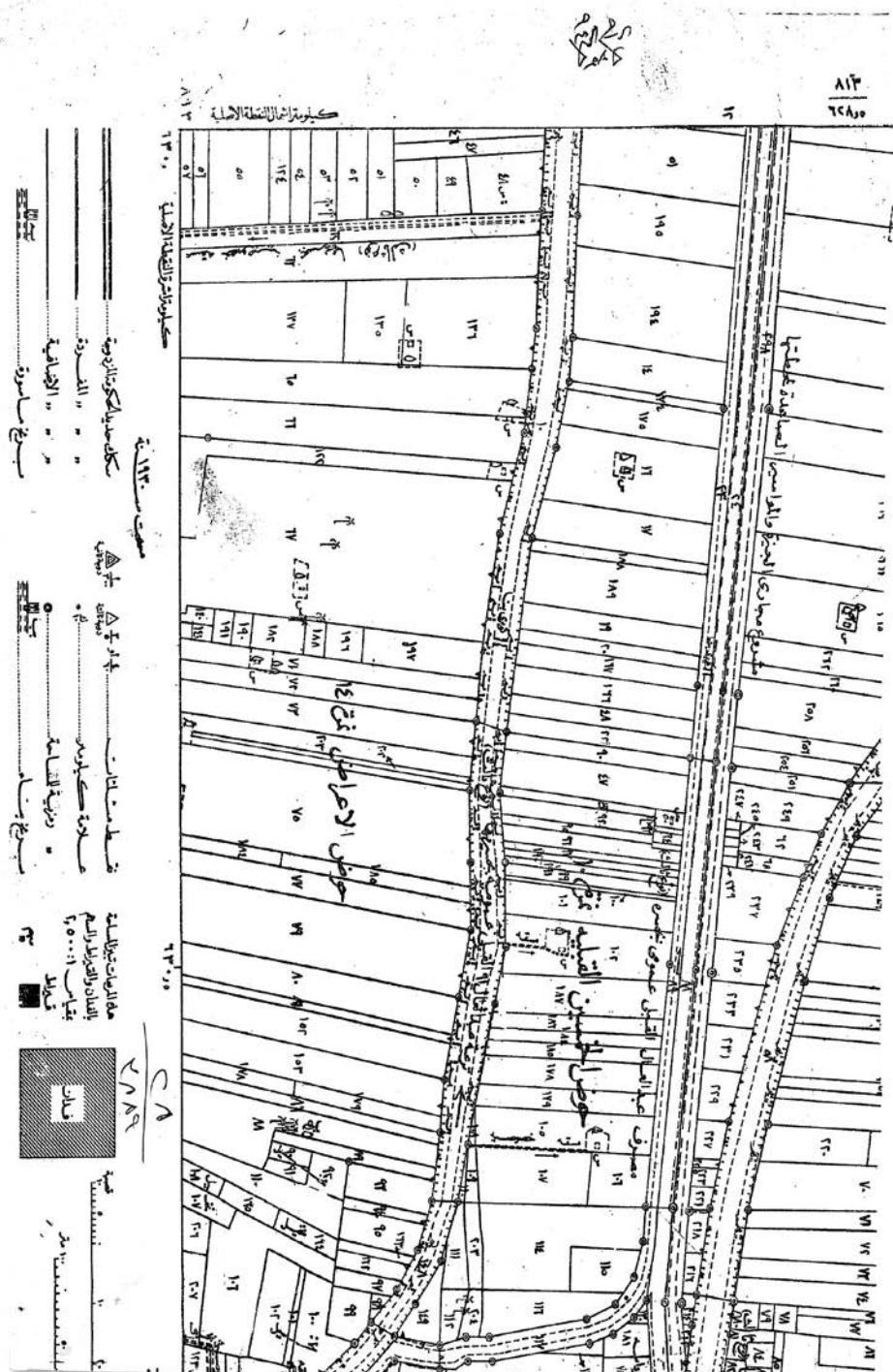


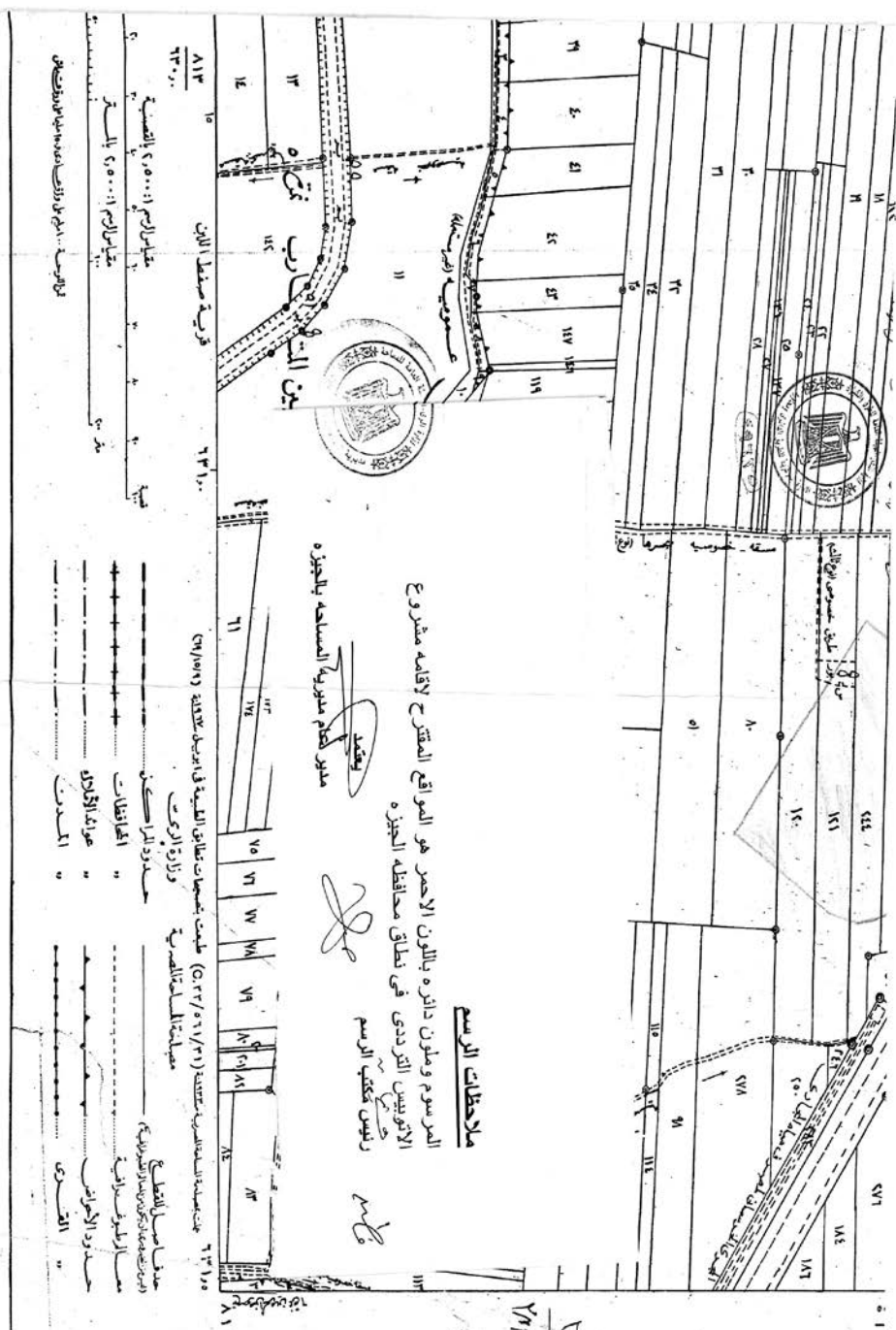


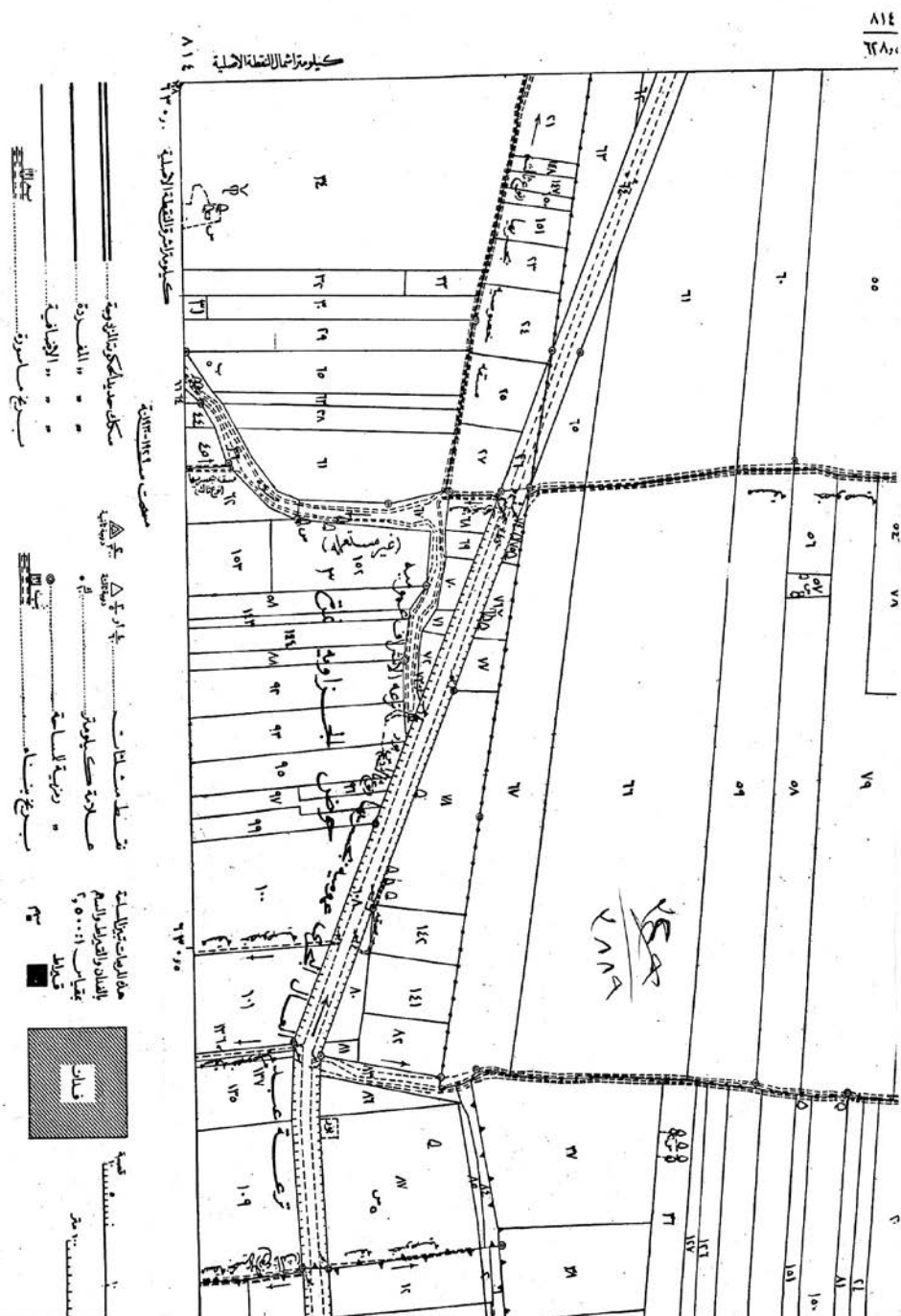












قرار رئيس مجلس الوزراء

رقم ٣٨٩٠ لسنة ٢٠٢٥

رئيس مجلس الوزراء

بعد الاطلاع على الدستور ؛

وعلى قانون نظام الإدارة المحلية الصادر بالقانون رقم ٤٣ لسنة ١٩٧٩ ولائحته التنفيذية ؛

وعلى القانون رقم ١٠ لسنة ١٩٩٠ بشأن نزع ملكية العقارات للمنفعة العامة ولائحته التنفيذية ؛

وعلى قرار رئيس الجمهورية رقم ٣٠٤ لسنة ٢٠٢٤ بتفويض رئيس مجلس الوزراء فى بعض الاختصاصات ؛

وبناءً على ما عرضه نائب رئيس مجلس الوزراء للتنمية الصناعية ووزير وزارتي الصناعة والنقل ؛

قرر :

(المادة الأولى)

يُعتبر من أعمال المنفعة العامة مشروع إنشاء مطع ومنزل كوبرى نمرة البصل - مركز المحلة الكبرى فى نطاق محافظة الغربية .

(المادة الثانية)

يُستولى بطريق التنفيذ المباشر لصالح الهيئة العامة للطرق والكبارى ، على الأراضى والعقارات اللازمة لتنفيذ المشروع المشار إليه فى المادة السابقة ، والمبين موقعها ومساحتها وحدودها وأسماء ملاكها الظاهرين ، بالمذكرة الإيضاحية والخريطة المساحية والكشف المرفقين .

(المادة الثالثة)

يُنشر هذا القرار فى الجريدة الرسمية .

صدر برئاسة مجلس الوزراء فى ٢٩ ربيع الآخر سنة ١٤٤٧ هـ

(الموافق ٢١ أكتوبر سنة ٢٠٢٥ م) .

رئيس مجلس الوزراء

دكتور/ مصطفى كمال ممدوح

وزارة النقل

مذكرة إيضاحية

لقرار رئيس مجلس الوزراء

بشأن إضفاء صفة النفع العام على مشروع إنشاء مطع ومنزل كوبرى

نمرة البصل - مركز المحلة الكبرى

فى إطار خطة وزارة النقل للحد من الحوادث على شبكة الطرق السريعة والرئيسية وتحقيق السيولة المرورية بازدواج أو توسيع الأجزاء ذات الكثافة المرورية المرتفعة ومن ضمنها مشروع ازدواج طريق المحلة الكبرى - كفر الشيخ .

وقد تبين وجود بعض الأراضى المتعارضة مع تنفيذ أعمال إنشاء مطع ومنزل كوبرى نمرة البصل - مركز المحلة الكبرى على الطبيعة ضمن أعمال مشروع ازدواج طريق المحلة الكبرى - كفر الشيخ فى نطاق محافظة الغربية ، ومما يستلزم نزع ملكيتها لصالح المشروع .

ورد تقرير استشارى الهيئة المصرية العامة للمساحة متضمناً قيمة التعويض المبدئى المقرر لنزع الملكية المطلوبة للمشروع والمقدر بنحو ٢,٧ مليون جنيه - (مرفق رقم ١) .

مرفق لسيادتكم طيه :

كشف معتمد من مديرية المساحة بالغربية وممهور بخاتم شعار الجمهورية لأسماء الملاك الظاهرين للأراضى المطلوب نزع ملكيتها لصالح المشروع - (مرفق رقم ٢) .
خريطة مساحية معتمدة بالتخطيط الإجمالى للمشروع - (مرفق رقم ٣) .

وفى ضوء ما تقدم، نتشرف بأن نرفق طيه مشروع قرار رئيس مجلس الوزراء لإضفاء صفة النفع العام على مشروع إنشاء مطلع ومنزل كوبرى نمره البصل - مركز المحلة الكبرى فى نطاق محافظة الغربية والاستيلاء بطريق التنفيذ المباشر على الأراضى اللازمة لتنفيذ المشروع وذلك على النحو الموضح بعاليه .

وتفضلوا بقبول فائق الاحترام

تحريراً فى ٢٠٢٥/١٠/٣

نائب رئيس مجلس الوزراء للتنمية الصناعية

وزير الصناعة والنقل

فريق مهندس / كامل عبد الهادى الوزير



مرفوع رقم ١١

٢٠٢٥

الهيئة المصرية العامة للمساحة
الإدارة العامة للمساحة بالغربية
مكتب المشروعات

الموضوع بخصوص كشف أسماء الملاك الظاهرين للمطلع ومنزل كوبري نمرة البصل
مشروع ٣٦٨ طرق مسأله رقم ٧١٧ لسنة ٢٠٢٥

م	القرية	المركز	الاسم	اسم الحوض ورقمه
١	نمرة البصل	المحلة الكبرى	محمد المرسى الشهاوى	حوض المعديّة نمرة
٢			الزغبى عبد الحميد عبيد	٢ قسم أول
٣			ذكى عبد العزيز رياض	حوض المعديّة نمرة
٤			عمر عبد السلام	٢ قسم ثانى
٥			منصور عبد السلام الشهاوى	
٦			عبد المنعم عبد الرزاق الخولى	
٧			محمد المرسى الشهاوى	
٨			ابراهيم المرسى ناصف	حوض الجزيرة
٩			سعاد محمد مصطفى سعيد	نمرة ٨ قسم ثان
١٠			عبد الرحمن عبد الرازق الخولى	
١١			أمينة عبد الرازق الخولى	
١٢			عبد المنعم الدسوقي ابراهيم	

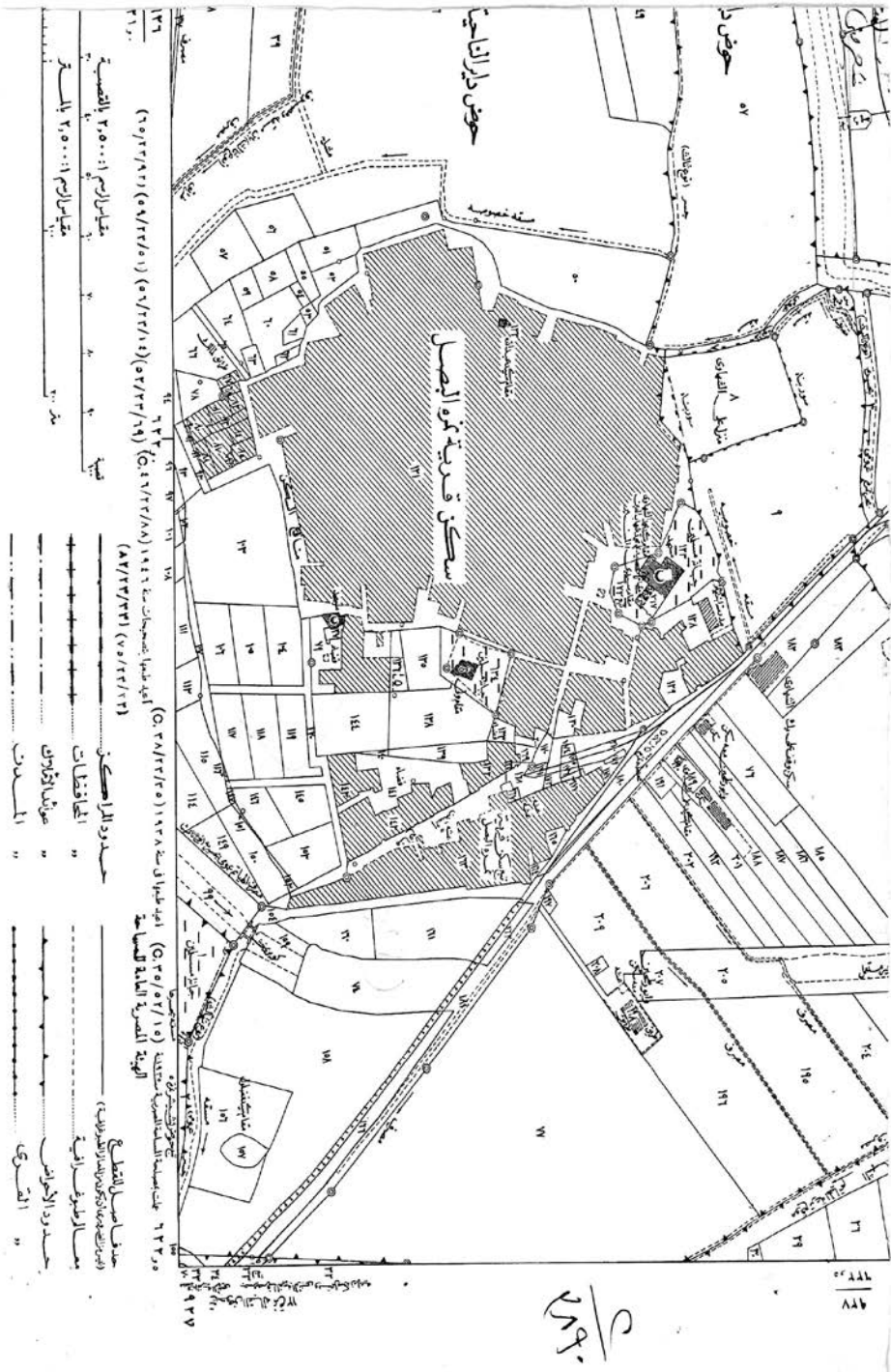
٢٠٢٥

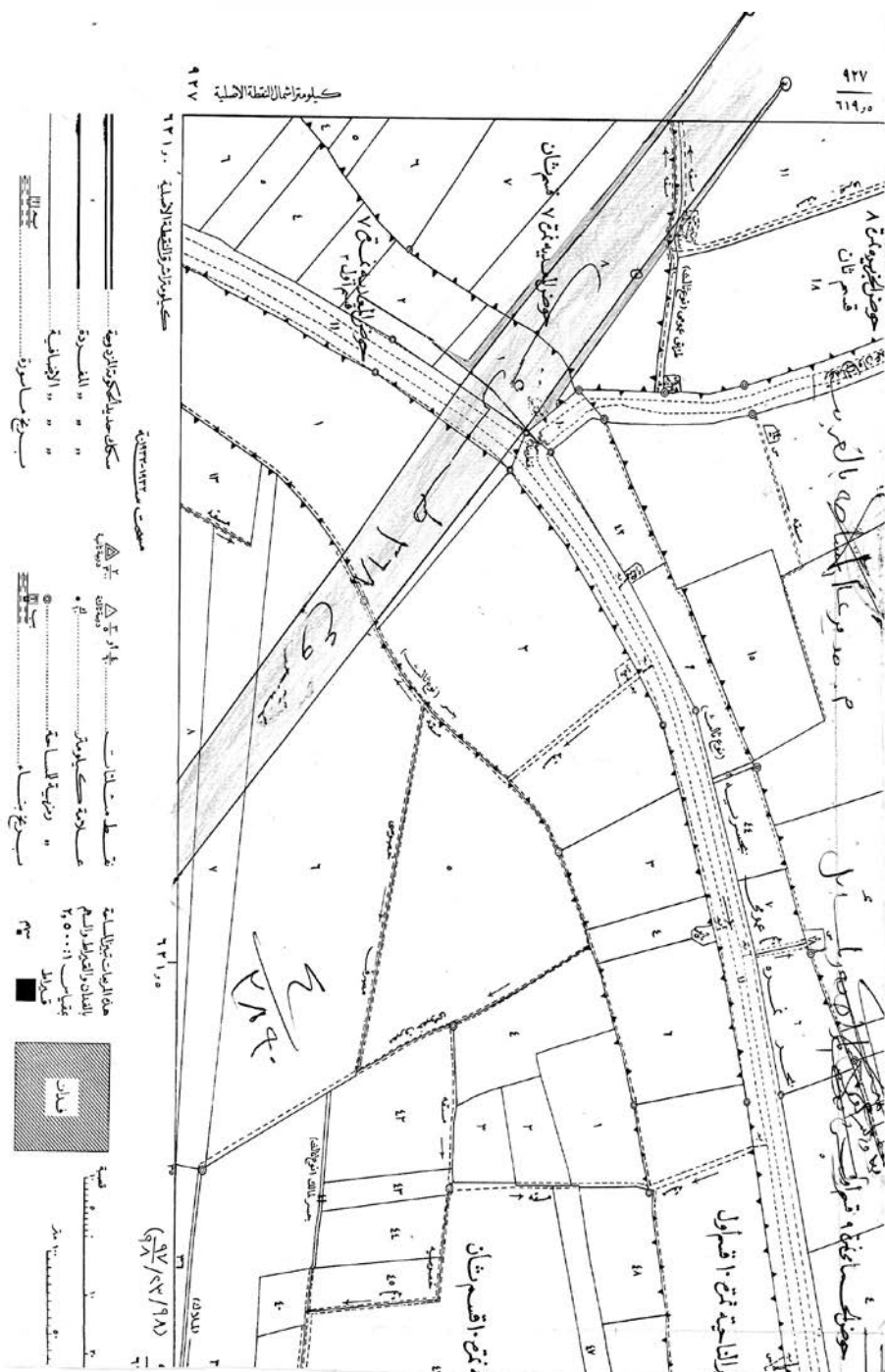
وكيل المديرية

رئيس مكتب المراجعة والمساكن

بمعرفة

مدير عام الإدارة العامة للمساحة بالغربية
م . السيد السيد إين اليزيد الجيار





قرار مجلس الوزراء

رقم ٧٤ لسنة ٢٠٢٥

مجلس الوزراء

بعد الاطلاع على الدستور ؛

وعلى القانون رقم ٢٦ لسنة ١٩٧٥ بشأن الجنسية المصرية ؛

وبناءً على ما عرضه وزير الداخلية ؛

وبعد موافقة مجلس الوزراء ؛

قرر:

(المادة الأولى)

ووفق على إسقاط الجنسية المصرية عن السيد / يوسف إمام محمد العدى - من
مواليد الجيزة بتاريخ ١٨ / ١٠ / ١٩٩٣ ، وذلك لتجنسه بجنسية أجنبية دون الحصول
على إذن سابق .

(المادة الثانية)

يُنشر هذا القرار فى الجريدة الرسمية .

صدر برئاسة مجلس الوزراء فى ٢٢ جمادى الأولى سنة ١٤٤٧ هـ

(الموافق ١٣ نوفمبر سنة ٢٠٢٥ م) .

رئيس مجلس الوزراء

دكتور/ مصطفى كمال مدبولى



قرار مجلس الوزراء

رقم ٧٥ لسنة ٢٠٢٥

مجلس الوزراء

بعد الاطلاع على الدستور ؛

وعلى القانون رقم ٢٦ لسنة ١٩٧٥ بشأن الجنسية المصرية ؛

وبناءً على ما عرضه وزير الداخلية ؛

وبعد موافقة مجلس الوزراء ؛

قرر:

(المادة الأولى)

ووفق على إسقاط الجنسية المصرية عن السيد / محمود رجب محمد درويش -
من مواليد المنوفية بتاريخ ١٩٦٧/٣/٤ ، وذلك لتجنسه بجنسية أجنبية دون الحصول
على إذن سابق .

(المادة الثانية)

يُنشر هذا القرار فى الجريدة الرسمية .

صدر برئاسة مجلس الوزراء فى ٢٢ جمادى الأولى سنة ١٤٤٧ هـ

(الموافق ١٣ نوفمبر سنة ٢٠٢٥ م) .

رئيس مجلس الوزراء

دكتور/ مصطفى كمال مدبولي



قرار مجلس الوزراء

رقم ٧٦ لسنة ٢٠٢٥

مجلس الوزراء

بعد الاطلاع على الدستور ؛

وعلى القانون رقم ٢٦ لسنة ١٩٧٥ بشأن الجنسية المصرية ؛

وبناءً على ما عرضه وزير الداخلية ؛

وبعد موافقة مجلس الوزراء ؛

قرر:

(المادة الأولى)

ووفق على إسقاط الجنسية المصرية عن السيد / سيد ربيع أحمد جاد الرب -
من مواليد الجيزة بتاريخ ١٢/٧/١٩٨٨ ، وذلك لالتحاقه بالخدمة العسكرية بدولة
أجنبية دون الحصول على ترخيص سابق .

(المادة الثانية)

يُنشر هذا القرار فى الجريدة الرسمية .

صدر برئاسة مجلس الوزراء فى ٢٢ جمادى الأولى سنة ١٤٤٧ هـ

(الموافق ١٣ نوفمبر سنة ٢٠٢٥ م) .

رئيس مجلس الوزراء

دكتور/ مصطفى كمال مدبولي



طبعت بالهيئة العامة لشئون المطابع الأميرية

رئيس مجلس الإدارة

محاسب / أشرف إمام عبد السلام

رقم الإيداع بدار الكتب ٦٥ لسنة ٢٠٢٥

٥٠٩ - ٢٠٢٥ / ١١ / ٢٠ - ٢٠٢٥ / ٢٥٤٥٤

