



وزارة الإسكان
والمرافق والمجمعات العمرانية
هيئة المجتمعات العمرانية الجديدة

المواقع المقترحة للاستثمار

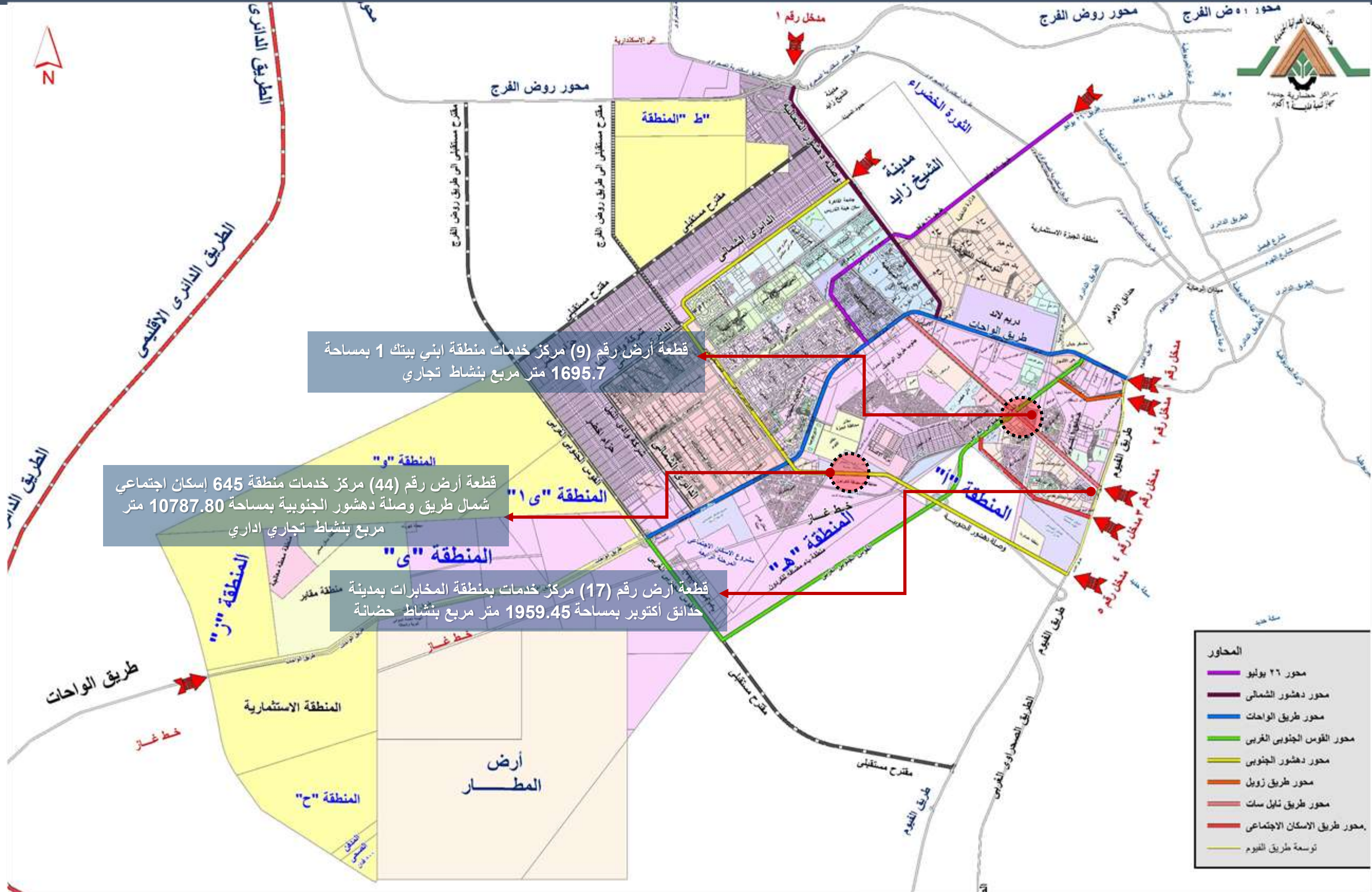
بمدينة حدائق أكتوبر

بعدد 3 قطعة ارض بمساحات مختلفة

وبأنشطة متنوعة

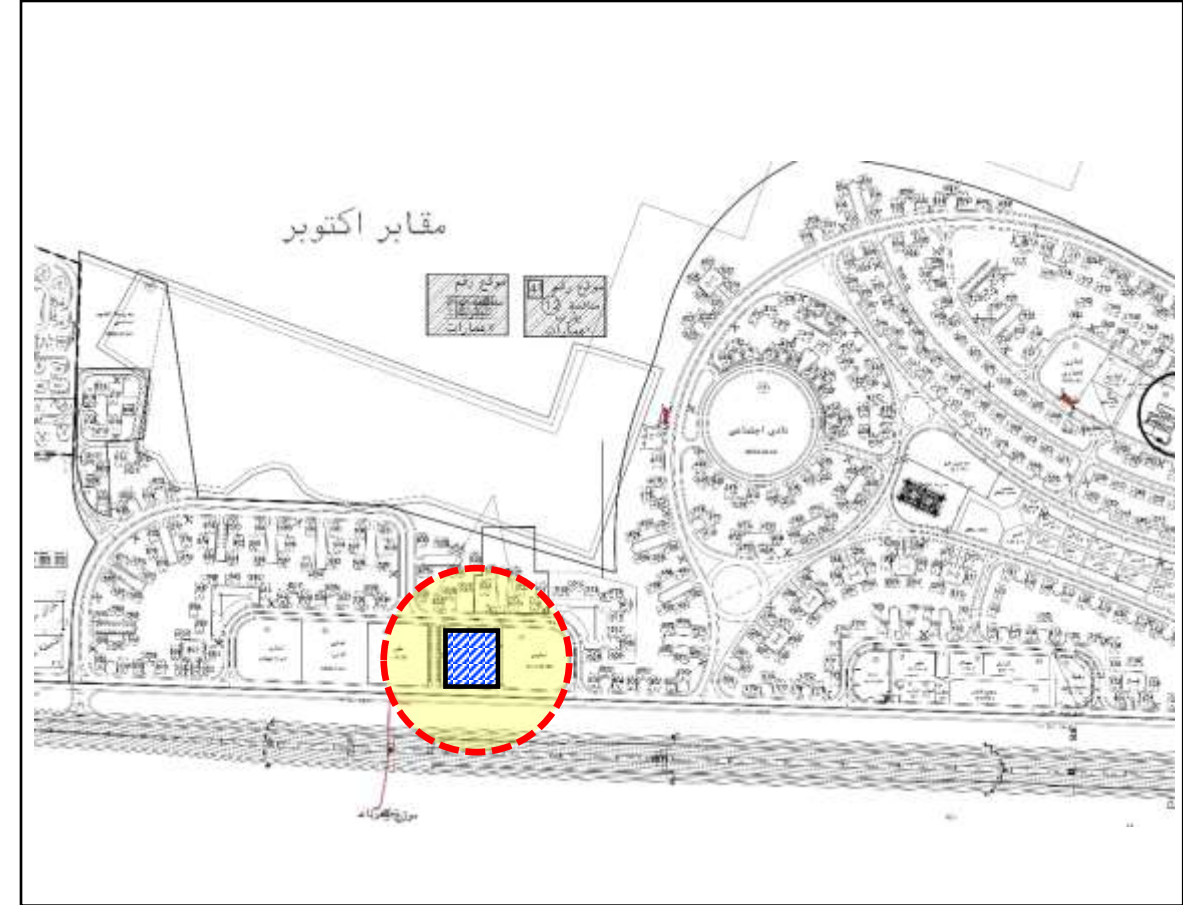
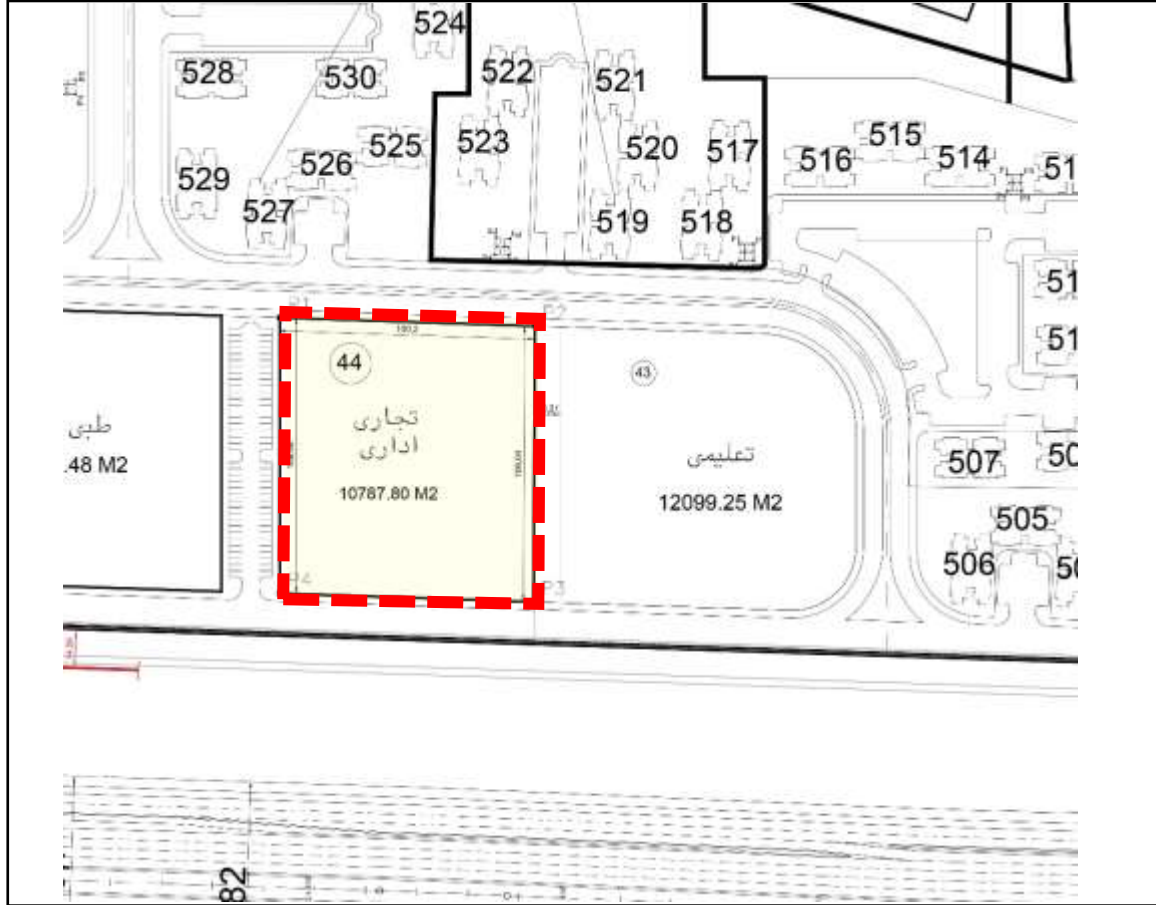


المواقع المميزة المقترحة بمدينة حدائق أكتوبر



قطعة أرض رقم (44) مركز خدمات منطقة 645 إسكان اجتماعي
شمال طريق وصلة دهشور الجنوبية بمدينة حدائق أكتوبر بمساحة 10787.80 متر
مربع بنشاط تجاري اداري

31/10/2021



الاشتراطات البنائية

السعر التقديري ج / م 2

بالجنيه المصري

6740

• **الإشتراطات البنائية:** النسبة البنائية: لا تزيد عن 30 % من اجمالي مساحة قطعه الأرض.

• الردود: 5 متر أمامي, 4 متر جانبي وخلفي.

• الارتفاع: (ارضي + ثلاثة أدوار) مع الالتزام باشتراطات الدفاع المدني, الإلتزام بقيود الإرتفاع طبقاً لموافقة الطيران المدني, وبما لا يخالف المخطط المعتمد.

• المساحات تحت العجز والزيادة طبقاً للتحديد النهائي الذي يصدر من ادارة المساحة بجهاز المدينة.

• **مدة تنفيذ المشروع:** 3 سنوات تحتسب من تاريخ إستلام قطعة الأرض.

• **آلية السداد:** يتم استكمال نسبة السداد حتي 25% من قيمة الارض بالجنيه المصري (10% جدية حجز و نسبة الـ 15% تلتزم الشركة بسدادها خلال شهر من تاريخ الإخطار

بموافقة مجلس الإدارة حال الموافقة علي التخصيص) (بالإضافة الي (١٪ مصاريف اداريه و ٥,٠ ٪ مجلس أمناء) علي ان يتم التعامل بالسعر النهائي الحالي المعتمد من اللجنة

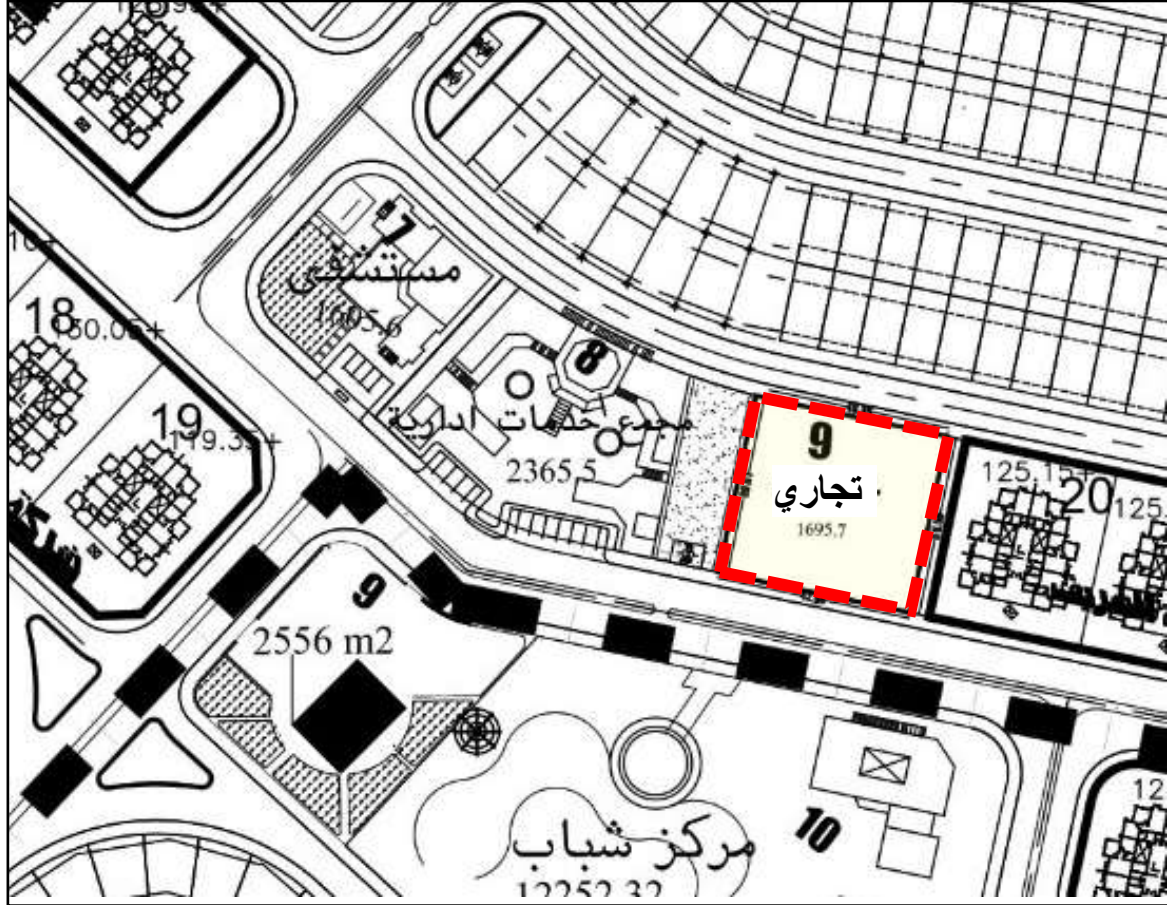
العقارية الرئيسة؛ ويتم سداد باقى ثمن الارض على 6 اقساط نصف سنوية متساوية بالجنيه المصري ويستحق القسط الاول منها بعد 6 اشهر من التاريخ المحدد لسداد الدفعة المقدمة

؛ على ان يتم تحميل كافة الاقساط بالاعباء المالية المقررة وفقا للفائدة المعننة بالبنك المركزي المصري من تاريخ الاخطار بموافقة مجلس الادارة وحتى تاريخ السداد؛ (بالإضافة الي

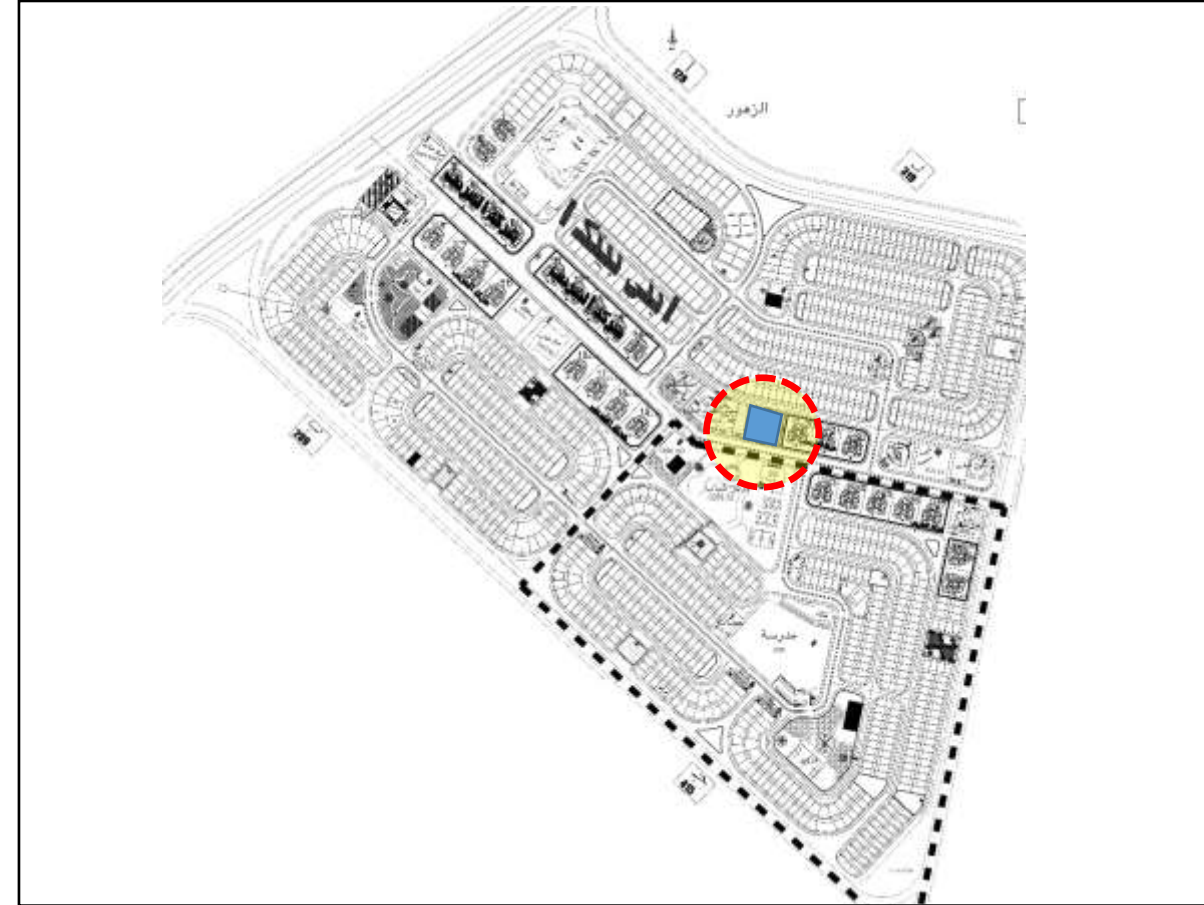
2% طبقاً لتعليمات وزارة المالية و 0.5% مصاريف ادارية)

قطعة أرض رقم (9) بمركز خدمات منطقة ابني بيتك 1
بمدينة حدائق أكتوبر بمساحة 1695.7 متر مربع بنشاط تجاري

31/10/2021



33



الاشتراطات البنائية

السعر التقديري ج / م 2

بالجنيه المصري

10030

• **الإشتراطات البنائية:** النسبة البنائية: لا تزيد عن 40 % من اجمالي مساحة قطعه الأرض.

• الردود: 5 متر أمامي, 4 متر جانبي وخلفي.

• الارتفاع: (ارضي + دورين) مع الالتزام باشتراطات الدفاع المدني, الإلتزام بقيود الإرتفاع طبقاً لموافقة الطيران المدني, وبما لا يخالف المخطط المعتمد.

• المساحات تحت العجز والزيادة طبقاً للتحديد النهائي الذي يصدر من ادارة المساحة بجهاز المدينة.

• **مدة تنفيذ المشروع:** 3 سنوات تحتسب من تاريخ إستلام قطعة الأرض.

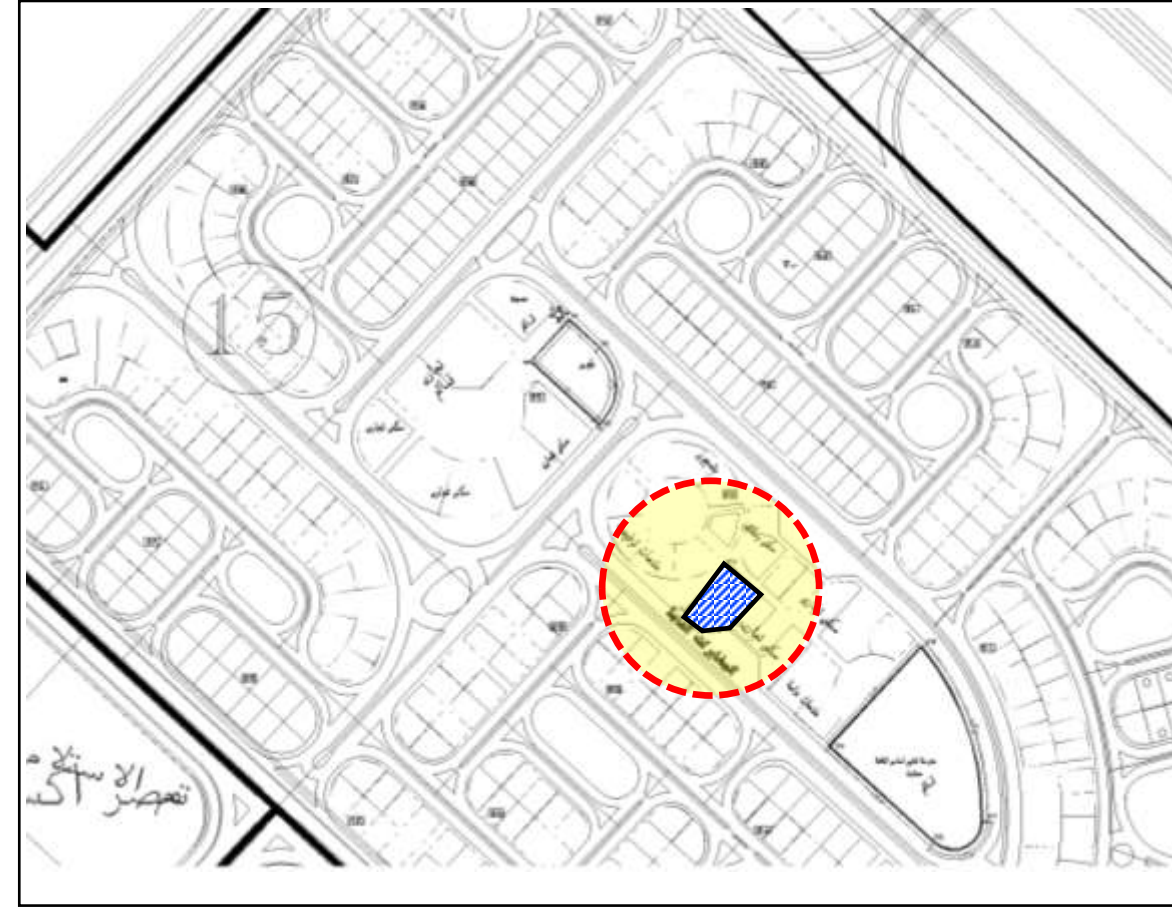
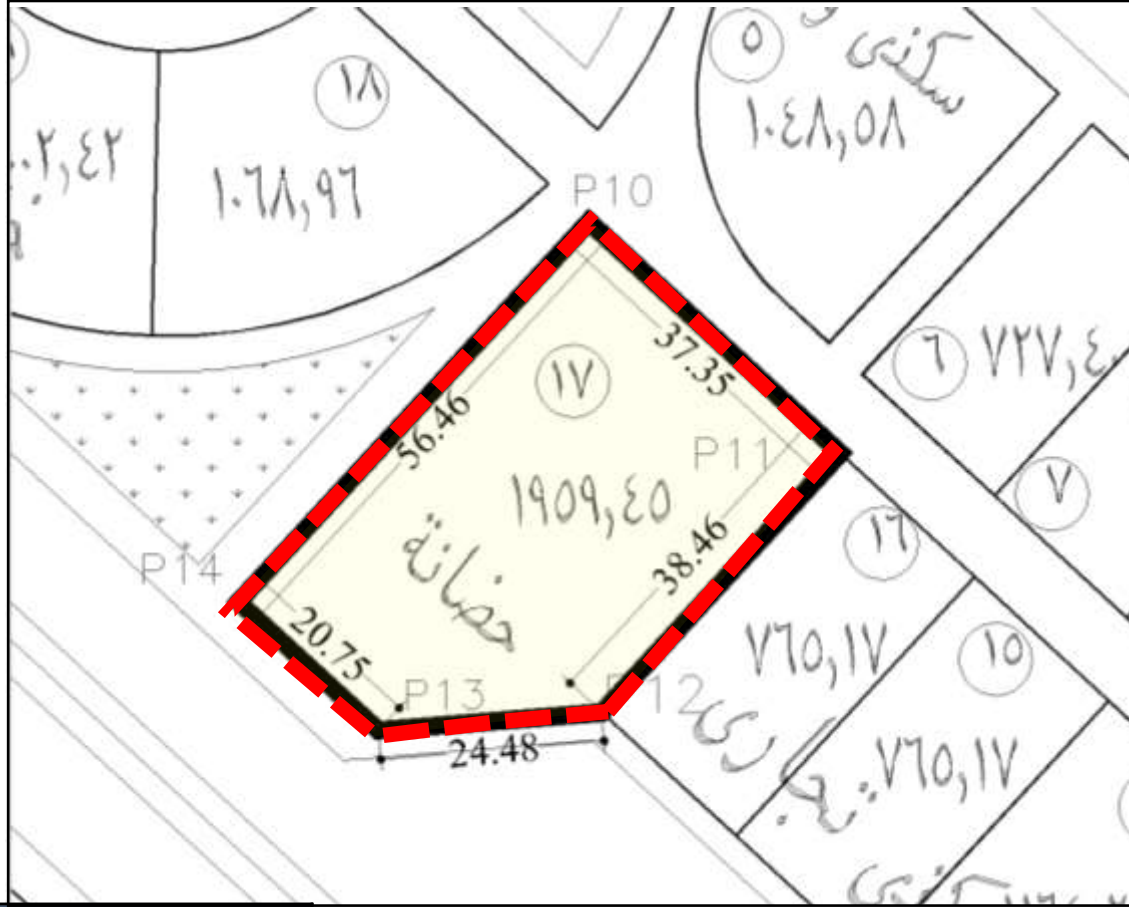
• **آلية السداد:** يتم استكمال نسبة السداد حتي 25% من قيمة الارض بالجنيه المصري (10% جدية حجز و نسبة الـ 15% تلتزم الشركة بسدادها خلال شهر من تاريخ الإخطار

بموافقة مجلس الإدارة حال الموافقة علي التخصيص) (بالإضافة الي (١٪ مصاريف اداريه و ٠,٥٪ مجلس أمناء) علي ان يتم التعامل بالسعر النهائي الحالي المعتمد من اللجنة

العقارية الرئيسة؛ ويتم سداد باقى ثمن الارض على 6 اقساط نصف سنوية متساوية بالجنيه المصري ويستحق القسط الاول منها بعد 6 اشهر من التاريخ المحدد لسداد الدفعة المقدمة

؛ على ان يتم تحميل كافة الاقساط بالاعباء المالية المقررة وفقا للفائدة المعننة بالبنك المركزي المصري من تاريخ الاخطار بموافقة مجلس الادارة وحتى تاريخ السداد؛ (بالإضافة الي

2% طبقاً لتعليمات وزارة المالية و 0.5% مصاريف ادارية)



الاشتراطات البنائية

السعر التقديرى ج / م 2

بالجنيه المصري

7685

- **الإشتراطات البنائية:** النسبة البنائية: لا تزيد عن 30 % من اجمالي مساحة قطعه الأرض.
- الردود: 6 متر أمامي, 6 متر جانبي وخلفي.
- الارتفاع: (ارضي + أول لإدارة الحضانة فقط) مع الالتزام باشتراطات الدفاع المدني, الإلتزام بقيود الإرتفاع طبقاً لموافقة الطيران المدني, وبما لا يخالف المخطط المعتمد.
- المساحات تحت العجز والزيادة طبقاً للتحديد النهائى الذى يصدر من ادارة المساحة بجهاز المدينة.
- **مدة تنفيذ المشروع:** 3 سنوات تحتسب من تاريخ إستلام قطعة الأرض.
- **آلية السداد:** يتم استكمال نسبة السداد حتى 25% من قيمة الارض بالجنيه المصري (10% جدية حجز و نسبة الـ 15% تلتزم الشركة بسدادها خلال شهر من تاريخ الإخطار بموافقة مجلس الإدارة حال الموافقة علي التخصيص) (بالإضافة الي (١٪ مصاريف اداريه و ٠,٥٪ مجلس أمناء) علي ان يتم التعامل بالسعر النهائى الحالى المعتمد من اللجنة العقارية الرئيسة؛ ويتم سداد باقى ثمن الارض على 6 اقساط نصف سنوية متساوية بالجنيه المصري ويستحق القسط الاول منها بعد 6 اشهر من التاريخ المحدد لسداد الدفعة المقدمة ؛ على ان يتم تحميل كافة الاقساط بالاعباء المالية المقررة وفقا للفائدة المعننة بالبنك المركزى المصرى من تاريخ الاخطار بموافقة مجلس الادارة وحتى تاريخ السداد؛ (بالإضافة الى 2% طبقاً لتعليمات وزارة المالية و 0.5% مصاريف ادارية)