

جمهورية مصر العربية



رَأْسُ السَّنَةِ الْجُمْهُورِيَّةِ

# الجريدة الرسمية

الثمن ١٥ جنيهاً

السنة السابعة والستون	الصادر في ٤ رمضان سنة ١٤٤٥ هـ الموافق ١٤ مارس سنة ٢٠٢٤ م	العدد ١١
--------------------------	---	-------------

محتويات العدد :

رقم الصفحة

**قرار مجلس الوزراء**

٣ ..... قرار رقم ١٨ لسنة ٢٠٢٤

**قرار رئيس مجلس الوزراء**

٤ ..... قرار رقم ٤٦٩ لسنة ٢٠٢٤

٤٠ ..... قرار رقم ٤٧٠ لسنة ٢٠٢٤



## قرار مجلس الوزراء

رقم ١٨ لسنة ٢٠٢٤

### مجلس الوزراء

بعد الاطلاع على الدستور

وعلى القانون رقم ٢٦ لسنة ١٩٧٥ بشأن الجنسية المصرية ؛

وبناءً على ما عرضه وزير الداخلية ؛

وبعد موافقة مجلس الوزراء ؛

### قرر:

#### ( المادة الأولى )

ووفق على إسقاط الجنسية المصرية عن السيد / مصطفى محمد بكرى محمد حسين -  
من مواليد قنا بتاريخ ٢٦/٩/١٩٨١ ، وذلك لتجنسه بجنسية أجنبية دون الحصول  
على إذن سابق .

#### ( المادة الثانية )

يُنشر هذا القرار فى الجريدة الرسمية ، وعلى الجهات المختصة تنفيذه .

صدر برئاسة مجلس الوزراء فى ١٩ شعبان سنة ١٤٤٥ هـ

( الموافق ٢٩ فبراير سنة ٢٠٢٤ م ) .

رئيس مجلس الوزراء

دكتور/ مصطفى كمال مدبولى

## قرار رئيس مجلس الوزراء رقم ٤٦٩ لسنة ٢٠٢٤

### رئيس مجلس الوزراء

بعد الاطلاع على الدستور ؛

وعلى قانون نظام الإدارة المحلية الصادر بالقانون رقم ٤٣ لسنة ١٩٧٩ ولائحته التنفيذية ؛

وعلى القانون رقم ١٠ لسنة ١٩٩٠ بشأن نزع ملكية العقارات للمنفعة العامة ولائحته التنفيذية ؛

وعلى قرار رئيس الجمهورية رقم ٢٧٩ لسنة ٢٠١٨ بالتفويض فى بعض الاختصاصات ؛  
وعلى قرار رئيس مجلس الوزراء رقم ٢٦٧٨ لسنة ٢٠٢٠ باعتبار مشروع خطى مونوريل العاصمة الإدارية الجديدة ومونوريل السادس من أكتوبر بنطاق محافظتى القاهرة والجيزة من أعمال المنفعة العامة ، والمعدل بالقرارات أرقام ٢١٨٠ لسنة ٢٠٢١ و ١٣١٦ لسنة ٢٠٢٢ ، و ٤٥٥ لسنة ٢٠٢٣ ؛  
وبناءً على ما عرضه وزير النقل ؛

### قرر:

#### ( المادة الأولى )

يُضاف إلى أعمال المنفعة العامة الصادر بشأنها قرارات رئيس مجلس الوزراء أرقام ٢٦٧٨ لسنة ٢٠٢٠ ، و ٢١٨٠ لسنة ٢٠٢١ ، و ١٣١٦ لسنة ٢٠٢٢ ، و ٤٥٥ لسنة ٢٠٢٣ المشار إليها ، بعض المسطحات اللازمة لتنفيذ مشروع خطى مونوريل العاصمة الإدارية ومونوريل السادس من أكتوبر بنطاق محافظة الجيزة ، وذلك على النحو الموضح بالمذكرة الإيضاحية والخرائط المساحية والكشف وكروت الوصف المرفقة .

#### ( المادة الثانية )

يُنهى تخصيص الأراضى والعقارات المملوكة لجهات حكومية ، والموضح بيانها ومالكها الظاهر بالمذكرة الإيضاحية والخرائط المساحية والكشف وكروت الوصف المرفقة ، ويعدل تخصيصها لصالح الهيئة القومية للأنفاق .

#### ( المادة الثالثة )

يُنشر هذا القرار فى الجريدة الرسمية .

صدر برئاسة مجلس الوزراء فى غرة شعبان سنة ١٤٤٥ هـ

( الموافق ١١ فبراير سنة ٢٠٢٤ م ) .

رئيس مجلس الوزراء

دكتور/ مصطفى كمال مدبولى



## وزارة النقل

### مذكرة إيضاحية

#### لقرار رئيس مجلس الوزراء

بشأن تعديل قرار رئيس مجلس الوزراء رقم ٢٦٧٨ لسنة ٢٠٢٠

بتاريخ ٢٨/١٠/٢٠١٤، صدر قرار رئيس مجلس الوزراء رقم ٢٦٧٨ لسنة ٢٠٢٠ بإقرار صفة النفع العام على مشروع إنشاء خطى مونوريل شرق النيل (العاصمة الإدارية) ومونوريل غرب النيل (٦ أكتوبر) بنطاق محافظتى القاهرة والجيزة .

صدرت قرارات رئيس مجلس الوزراء رقم ٢١٨٠ لسنة ٢٠٢١ ورقم ١٣١٦ لسنة ٢٠٢٢ ورقم ٤٥٥ لسنة ٢٠٢٣ بتعديل قرار رئيس مجلس الوزراء رقم ٢٦٧٨ لسنة ٢٠٢٠ بإضافة بعض مسطحات الأراضى والعقارات اللازمة لتنفيذ المشروع .

ونظراً للطبيعة الخاصة للمشروع والتي تقتضى تعدد مواقع العمل فإنه يتعذر حصر جميع ملاك الأراضى والعقارات المتداخلة مع المشروع ومساحة ما يملكه كل منهم وما قد يتطلبه المشروع من أجزاء إضافية إلا بعد صدور القرار بتقرير صفة النفع العام وبدء أعمال اللجان المختصة فى الحصر .

يتطلب تنفيذ المشروع إضافة بعض مسطحات الأراضى بنطاق محافظة الجيزة لتنفيذ مسار المشروع بمنطقة بشتيل لتفادى هدم المنشآت السكنية المجاورة وتحقيق المتطلبات الفنية الخاصة بالتشغيل .

وجدير بالذكر أنه سيتم تدبير مبلغ (٥٠) مليون جنيه وفقاً للتأشيرات العامة لموازنة الهيئة القومية للأنفاق للعام المالى ٢٠٢٣ / ٢٠٢٤ اللازمة للتعويضات التقديرية المبدئية للملاك الظاهرين ، وسوف يتم إيداعها خزانة الجهة المنفذة لهذا القرار خلال ثلاثة أشهر من تاريخ صدوره طبقاً لما تحدده اللجنة المختصة المشكلة بالمادة (٦) من القانون ١٠ لسنة ١٩٩٠ وتعديلاته .

مرفق طيه الآتى :

١ - كشف الملاك الظاهرين وكروت الوصف للأراضى والعقارات المطلوب تعديل تخصيصها بنطاق محافظة الجيزة .

٢- عدد (٣) خرائط مساحية بالتخطيط الإجمالى للمشروع .

وفى ضوء ذلك ، نتشرف بأن نرفق طيه مشروع قرار بتعديل قرار رئيس مجلس الوزراء رقم ٢٦٧٨ لسنة ٢٠٢٠ بإضافة بعض المسطحات اللازمة لتنفيذ مشروع إنشاء خطى مونوريل شرق النيل ( العاصمة الإدارية ) ومونوريل غرب النيل ( ٦ أكتوبر ) بنطاق محافظة الجيزة وإنهاء تخصيص الأراضى والمباني المقامة عليها المملوكة لجهات حكومية ، وتعديل تخصيصها لصالح الهيئة القومية للأنفاق بدون مقابل طبقاً للرسومات الموضحة ، والخرائط المرفقة وذلك على النحو الموضح بعاليه .

**وتفضلوا بقبول فائق الاحترام**

وزير النقل

**فريق / كامل عبد الهادى الوزير**



مرا / ٤٦٩

صحة

①

٢٠٢٤/٤٦٩

مشروع الموريل - خطة الكوبر

كشف بيان الملاك القانوني للأراضي المطلوبة اعتماداً تكميلياً

الرقم	الاسم المالك الظاهر	المساحة المطلوبة (م <sup>2</sup> )	نوع المنشأ	بيانات خصصه بالحق أو التلقاها من الأراض أو التلقاها من المالك	
				المساحة المملوكة (م <sup>2</sup> )	الجنرال
1	محافظة البيرة (أرض المحروقة)	250.49	أرض لبناء	مركز تعليمي محدد كحل غير (مهلك) بنتانيا	
2	محافظة البيرة (أرض المحروقة)	437.60	أرض لبناء	مركز تعليمي محدد كحل غير (مهلك) بنتانيا	
3	محافظة البيرة (أرض المحروقة)	405.70	أرض لبناء	مركز تعليمي محدد كحل غير (مهلك) بنتانيا	
4	محافظة البيرة (أرض المحروقة)	501.30	أرض لبناء	مركز تعليمي محدد كحل غير (مهلك) بنتانيا	
5	محافظة البيرة (أرض المحروقة)	1.319.20	أرض لبناء	مركز تعليمي محدد كحل غير (مهلك) بنتانيا	
6	محافظة البيرة (أرض المحروقة)	570.77	أرض لبناء	مركز تعليمي محدد كحل غير (مهلك) بنتانيا	
7	محافظة البيرة (أرض المحروقة)	643.57	أرض لبناء	مركز تعليمي محدد كحل غير (مهلك) بنتانيا	
8	محافظة البيرة (أرض المحروقة)	736.36	مدرسة	مركز تعليمي محدد كحل غير (مهلك) بنتانيا	
		4.865.0	مدرسة		الإجمالي (م <sup>2</sup> )



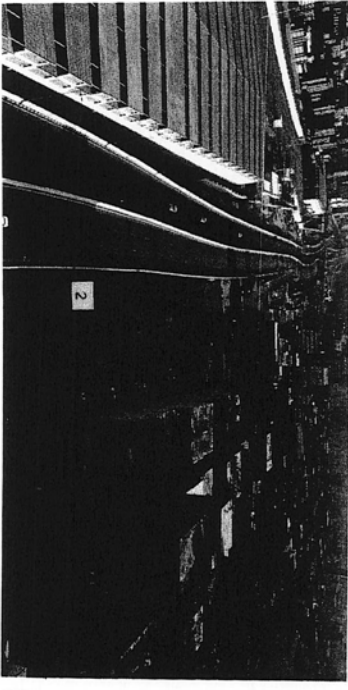
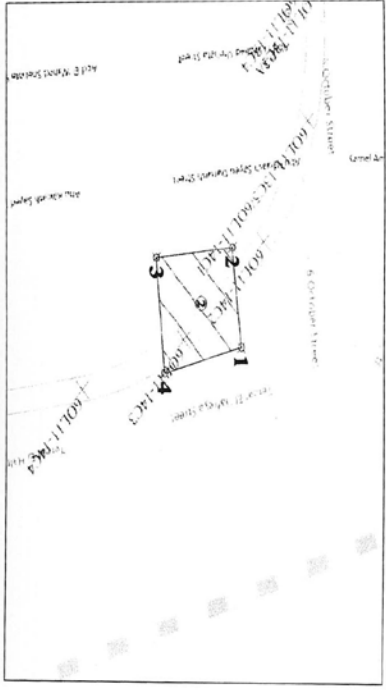
صحة

٤٦٩



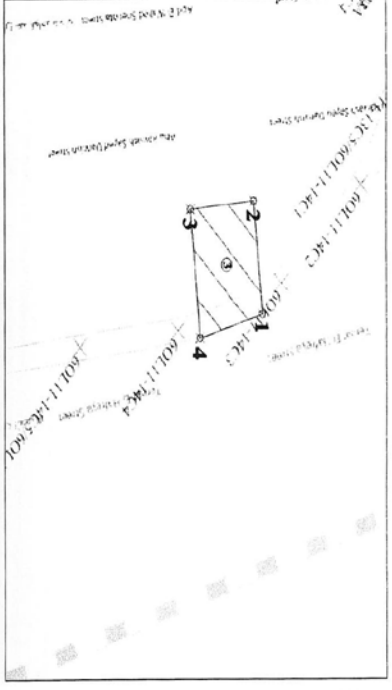
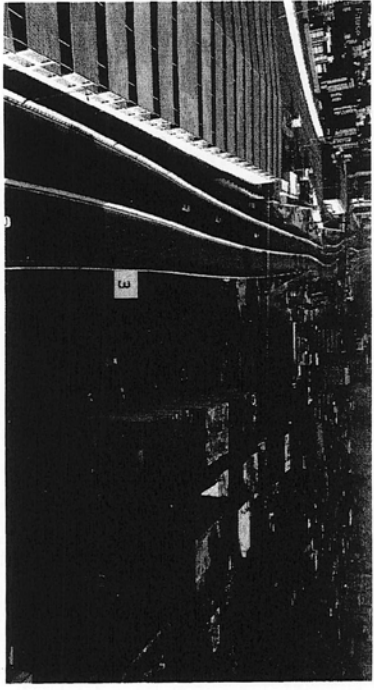
كارت وصف اعادة تخصيص ( ارض قضاء )

كارت رقم 2		كارت وصف اعادة تخصيص : ارض قضاء	
البيان : طريق سطحي سحور كحل علي (بنتك بختلرا)		المكان الظاهر للأرض : محافظة الجيزة (حي الجوزة)	
نوع التفتا : ارض مسجارية		النوع الرئيسي : طريق سطحي سحور كحل علي	
المساحة التقريبية : 2.437,6			
الارض من استغلالها في	المساحة (م <sup>2</sup> )	الاستخدام الحالي	رقم الترخيص / المساحة المملوكة / المساحة المملوكة لزوج مملوكة
تتبع مسجارية قطيع (11) في منطقة من جهة شارع مصطفى وعلي مسجلة مملوكة بصفحة	437,6	ارض قضاء	437,6
لقضاء			
القطر	تسليمات	تسليمات	
1	632797.9336	817291.6316	
2	632778.1859	817289.2199	
	632780.2107	817268.9966	
	632802.7872	817271.257	



محمد هادي

كارت وصف إعادة تقسيم ( أرض قضاء )		كارت رقم 3
<p>كارت وصف إعادة تقسيم : أرض قضاء                      الطرقات : طريق سطحي محدد كعمل عام (بنتك بيشان)                      المسالك الطاهر الأخرى : مساقطة الجوزة (أي الجوزة)                      بوج المشيا : (أرض مصدر آرية                      التدرج الرئيسي : طريق سطحي محدد كعمل عام</p>		
المساحة النظرية : 2,405.7		
الفرض من استقامتها إلى المبروع	المساحة (م <sup>2</sup> )	رقم الترخيص / المساحة المطالبين الترخيص عليها
قضاء مسير مؤرخة قطاع (11) في منطقة من جهة شارع سطحي وحسي مسافة مؤرخة بيشان	405.7	أرض قضاء 405.7
قطاع		
تاريخ	شركات	معلومات
1	632802,7872	817271,257
2	632780,2107	817268,9666
3	632781,8668	817252,4551
4	632807,5429	817254,8616



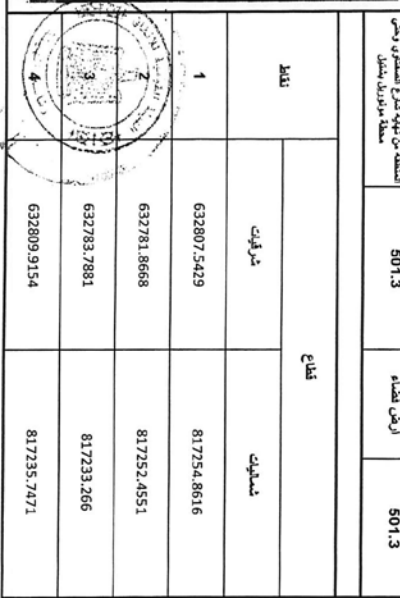
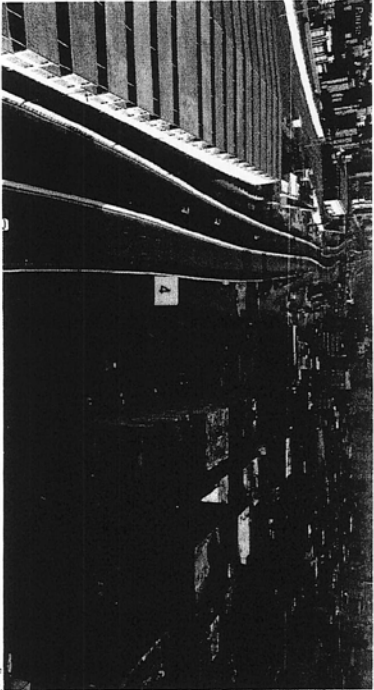
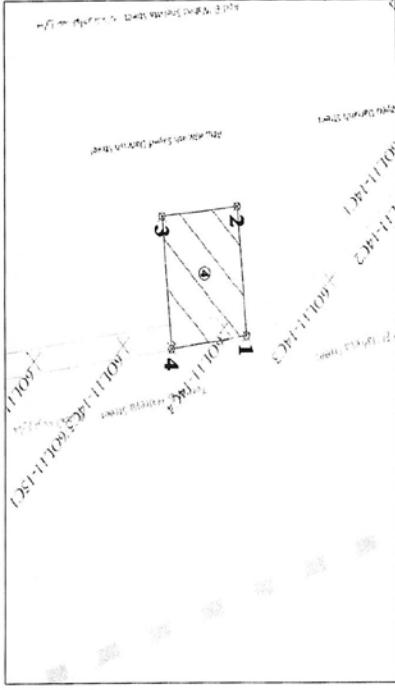
ط ٤ ص ٥

٢٠٦

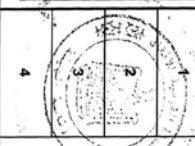


كارت وصف اعادة تخصيص ( ارض قضاء )

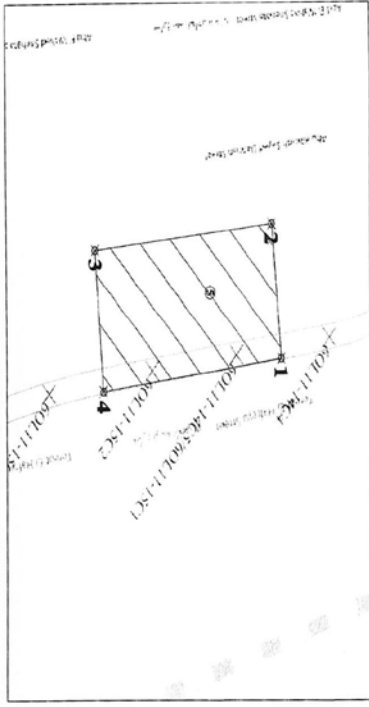
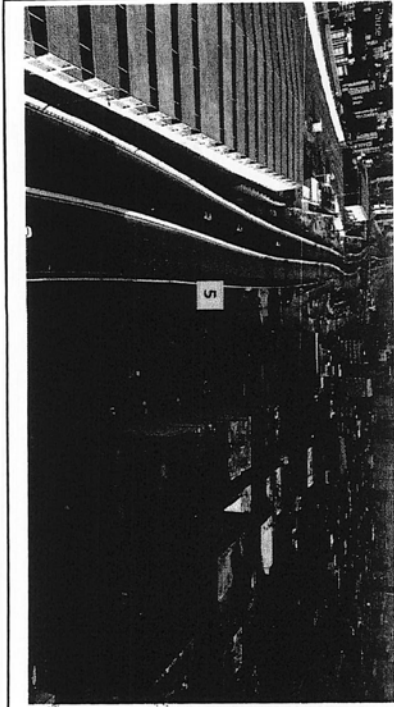
كارت رقمه		كارت وصف اعادة تخصيص : ارض قضاء	
الحيات		الحيات : طريق سطحي محور كمال علي (بنتك بستان)	
البلديات		البلديات : محافظة الجيزة (حي الجيزة)	
نوع المنشأ :		نوع المنشأ : ارض صحرائية	
التملك الرئيسي :		التملك الرئيسي : طريق سطحي محور كمال علي	
المساحة التقديرية :		المساحة التقديرية : 2,501.3	
الارض من استعملها في المشروع	المساحة (م <sup>2</sup> )	الاستخدام الحالي	رقم المربع / المساحة المطلوب ترزح ملكيتها
البناء من طابقين وارض مسطحة	501.3	ارض قضاء	501.3
نظام			
تقسيمات	تقسيمات		
1	632807.5429	81754.8616	
	632781.8668	81752.4551	
	632783.7881	81733.266	
	632809.9154	81735.7471	



Handwritten signature or initials in Arabic script.

كارت وصف اعادة تخصيص ( ارض قضاء )		كارت رقم 5
<p>كارت وصف اعادة تخصيص : ارض قضاء                      العنوان : طريق سطحي محدد كمثل عابر (مملكيت بشارتيا)                      الحالة الظاهر للأرض : مساحة قطعة الجوزة ابي العجوزة)                      نوع البناء : ارض مسطح ارضية                      الطريق الرئيسي : طريق سطحي محدد كمثل عابر</p>		
المساحة التقديرية : 2٠ 1319.2		
الارض من استعملها في المشروع	المساحة (م2)	رقم المربع / المساحة المطبق / ملكيتها
الارض من استعملها في المشروع	1319.2	1319.2
<p>الارض من استعملها في المشروع : مساحه من ارض مسطح ارضية مساحه من ارض مسطح ارضية مساحه من ارض مسطح ارضية مساحه من ارض مسطح ارضية</p>		
نقطة	شماريات	شماريات
	1	817235.7471
	2	632809.9154
	3	632783.7881
	4	632788.6566
	632816.0011	817186.7178

٥٦٥٦٥٦

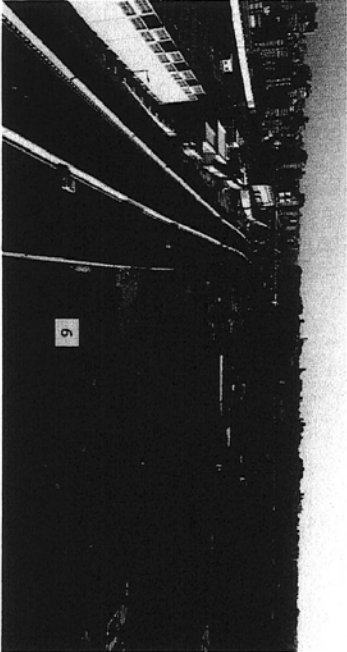
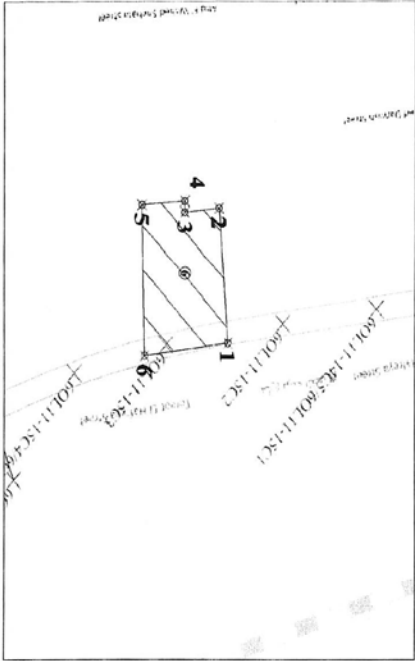




٧

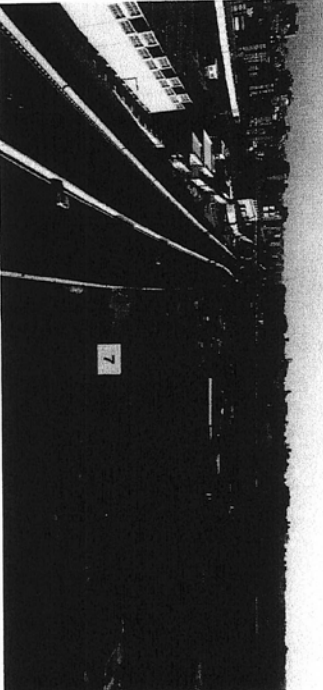
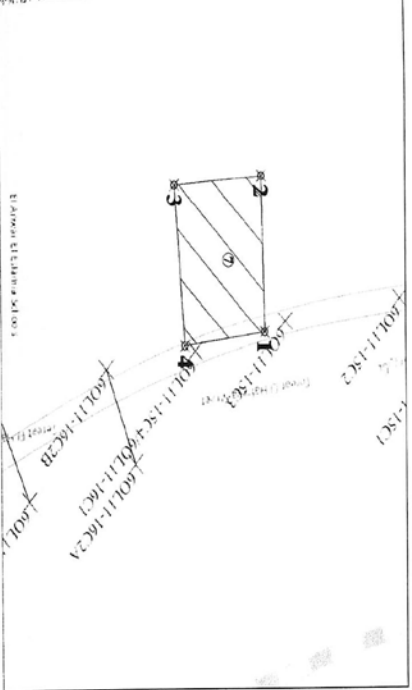
كارت وصف اعادة تخصيص ( ارض قضام )

كارت رقم 6		كارت وصف اعادة تخصيص : ارض قضام	
العيان : طريق سطحي محدد بكل حاجر (بمقتضى بياض)		البيانات الظاهر للأرض : محافظة الجيزة (حي المحور2)	
نوع التملك : ارض صحراوية		الطريق الرئيسي : طريق سطحي محدد بكل حاجر	
المساحة التقريبية : 2, 670.77			
الفرق بين استكشافها في التاريخ و التاريخ	المساحة (24)	الاعتماد الحتمي	رقم الترخيص / المساحة / التملك / نوع التملك / تاريخ التملك
كثافة سحر جيزية قطاع (11) في منطقة من طوع قطاع صحراوي وكثي مساحته حوالي 6000 هكتار	570.77	ارض قضام	570.77
قطاع			
تعداد	شهادات	شهادات	
1	632816.0011	817186.7178	
2	632788.666	817184.546	
3	632789.5077	817176.1398	
4	632787.1913	817176.1268	
5	632787.9639	817165.6804	
6	632818.5321	817166.3266	



٢٠٢٤ ط

٢٠٢٤ ط

كارت وصف اعادة تقسيم ( أرض قضاء )																			
كارت وصف اعادة تقسيم ( أرض قضاء )			كارت رقم 7																
<p>كارت وصف اعادة تقسيم : أرض قضاء                      العنوان : طريق سطحي محور كمال عابر (مطابق بالملف)                      المالك الظاهر للأرض : محافظة الجيزة (حي العجوزة)                      نوع الترخيص : أرض صحرائية                      الترخيص الرئيسي : طريق سطحي محور كمال عابر</p>																			
المساحة الكلية : 2٤.643.57																			
المساحة من استعملها في المشروع																			
رقم البرقع / المساحة المملوكة لراج ملكيتها المملوكة لراج ملكيتها	الامتياز الهكتي	المساحة (م2)	الارض من استعملها في المشروع																
643.57	643.57	643.57	كثافة من جهة شارع المنطوق وهي مسطحة موزونة بمساحة																
<table border="1"> <thead> <tr> <th colspan="2">تقاطع</th> </tr> <tr> <th>تفاصيل</th> <th>تفاصيل</th> </tr> </thead> <tbody> <tr> <td>1</td> <td>632818.5321</td> <td>817166.3266</td> </tr> <tr> <td></td> <td>632787.9639</td> <td>817165.6804</td> </tr> <tr> <td></td> <td>632789.554</td> <td>817144.1797</td> </tr> <tr> <td>4</td> <td>632870.9925</td> <td>817146.5049</td> </tr> </tbody> </table>				تقاطع		تفاصيل	تفاصيل	1	632818.5321	817166.3266		632787.9639	817165.6804		632789.554	817144.1797	4	632870.9925	817146.5049
تقاطع																			
تفاصيل	تفاصيل																		
1	632818.5321	817166.3266																	
	632787.9639	817165.6804																	
	632789.554	817144.1797																	
4	632870.9925	817146.5049																	
																			
																			

٥٥ ط

١

كارت وصف اعادة تقسيم ( طهر )

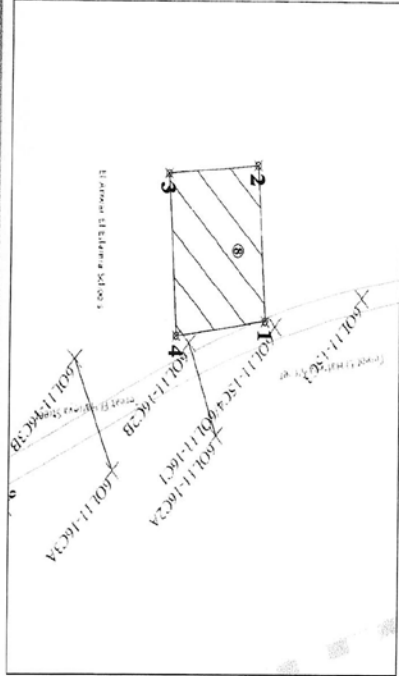
كارت رقم 8

كارت وصف اعادة تقسيم : طهر  
الطهار : طريق سطحي محدد كامل عابر (عقث بيشان)  
الحالت الطاهر الأراض : محافظة الجيزة (حي الجوزة)  
تبع الملتصق : طهر  
الطراح الرئيسي : طريق سطحي محدد كامل عابر

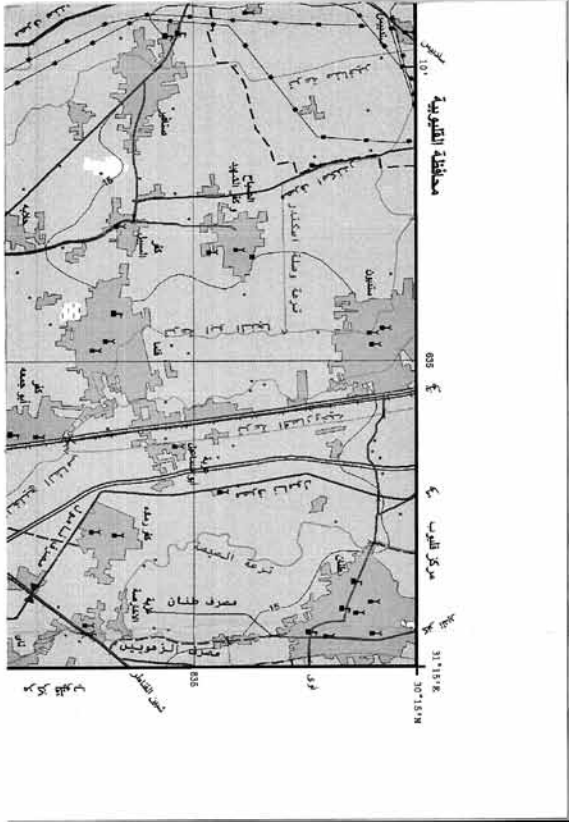
المساحة الكلية : 2٠736.36

الرقم من استجوابها في المشروع	المساحة (2٠)	الاستخدام الحالي	رقم البيع / المساحة المطبوعه / المساحة
الرقم من استجوابها في المنطقة من تخطيط قطاع (١) في منطقة من تخطيط قطاع (١) وهي منطقة بورفؤاد بيشان	736.36	ارض قضاء	736.36

نقطه	تقاطع	
	شركات	تملكيات
1	632820.9925	817146.5049
2	632789.554	817144.1797
3	632791.2463	817121.2987
4	632823.8221	817123.708



١٤٣٤ هـ



H

مركز القلوب  
محطة القلوب  
محطة القلوب الجديدة  
محطة القلوب القديمة  
محطة القلوب الجديدة  
محطة القلوب القديمة  
محطة القلوب الجديدة  
محطة القلوب القديمة

لوحة رقم SHEET NH36 13a



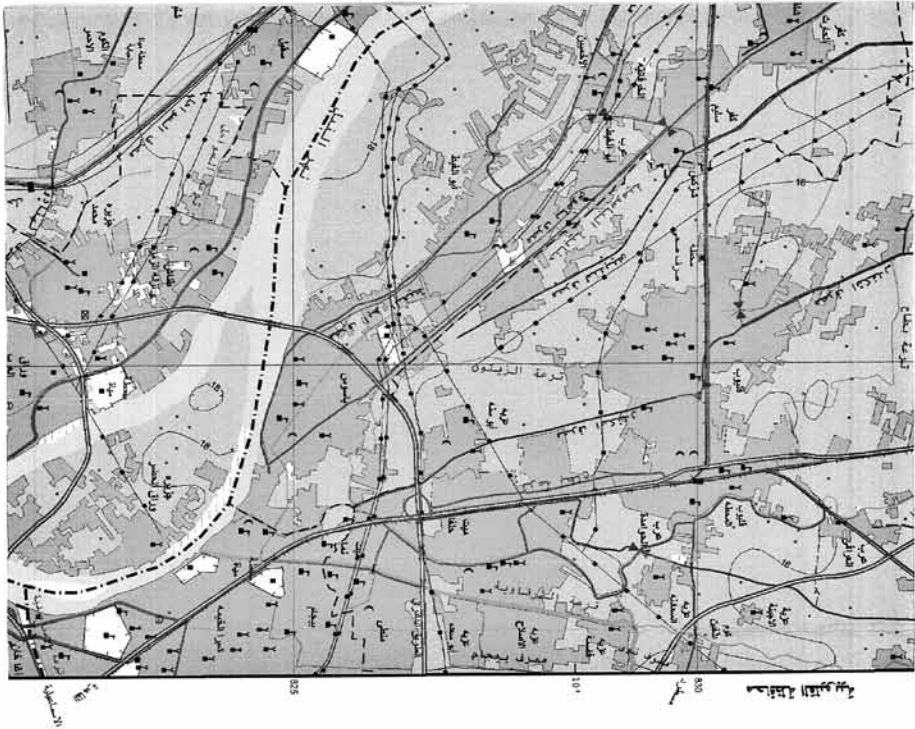
ARAB REPUBLIC OF EGYPT

LEGEND

مطابق الخريطة

Dual Carriage road	طريق ذو حافتين
Main paved road	طريق رئيسي مرصوف
Secondary paved road	طريق ثانوي مرصوف
Unpaved road	طريق غير مرصوف
Track	سكة حديد
Road Under construction	طريق تحت الإنشاء
Tunnel (70 km)	نفق (70 كم)
Bridge (< 70 ton) (Wood)	جسر خشبي (أقل من 70 طن)
Culvert	مجرى
Kilometer marker	علامة كيلومتر
Single track	سكة حديد واحدة
Railway double track	سكة حديد مزدوجة
Stop	محطة
Station	محطة
Built up area	منطقة مبنية
Buildings	مباني ومباني
Government Buildings	مباني حكومية
Remains / Historical site	مناطق أثرية / مواقع تاريخية
Wall	جدار
Water feature	مياه

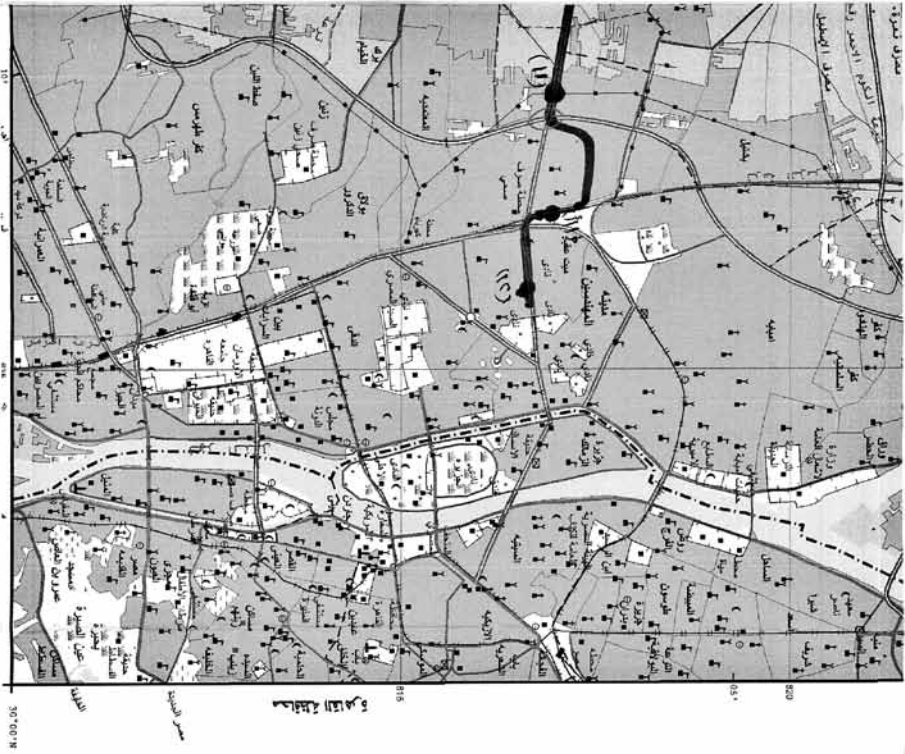
١٢ / ٤٥



.....	.....	.....	.....
Sinthe / Mosque	.....	.....	.....
Church	.....	.....	.....
Muslim cemetery	.....	.....	.....
Christian cemetery	.....	.....	.....
Jewish cemetery	.....	.....	.....
Hospital	.....	.....	.....
Police station	.....	.....	.....
Fire station	.....	.....	.....
Post and telegraph office	.....	.....	.....
School	.....	.....	.....
Historical monument	.....	.....	.....
Mining site	.....	.....	.....
Quarry	.....	.....	.....
Oil Well	.....	.....	.....
Oil Tank	.....	.....	.....
Water Tank, Water tower	.....	.....	.....
Radio transmission antenna	.....	.....	.....
Electric power line	.....	.....	.....
Oil / gas pipeline	.....	.....	.....
Water pipeline	.....	.....	.....
Aqueduct or Flum	.....	.....	.....
Siphon	.....	.....	.....
Water	.....	.....	.....
Spot height	.....	.....	.....
Index contour	.....	.....	.....
Base contour	.....	.....	.....
Supplementary contour	.....	.....	.....
Depression	.....	.....	.....
Area below sea level	.....	.....	.....
Escarpment	.....	.....	.....
Culling	.....	.....	.....
Embankment	.....	.....	.....
Scale	.....	.....	.....

١٣  
٢٠٢٤





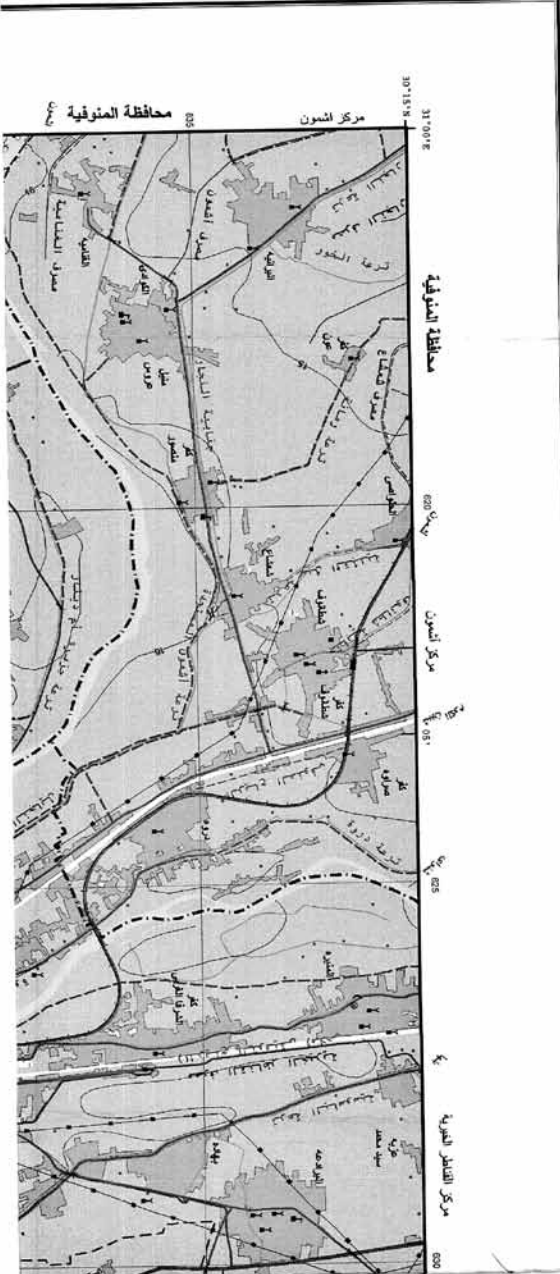
Sand dunes .....	رمل
Cultivated sea .....	مسطح زراعي
Orchards and trees .....	بساتين وأشجار
Land under reclamation .....	أرض جاري استصلاحها
Palm trees .....	نخيل - نخيل
Bush .....	أعشاب
Grass .....	محاصيل
Rocks .....	صخور
Coral reef .....	شعب مرجانية
Lighthouse .....	قلعة
Dock or pier .....	رصيف سفينة أو حقل ألغام
Booy .....	جوزية
Dolphins .....	فخاخ صيد سمك الشلب
Car ferry .....	مطبخية سيارات
Perennial lake .....	بحيرة
Intermittent lake or pond .....	بحيرة أو بركة موسمية
Sabhan .....	سبخة
Land subject to inundation .....	أرض عرضة لفيضان
Marsh .....	مستنقع
Salt flat .....	ملاحات
River or stream .....	نهر أو مجرى مائي
Wide wadi .....	وادي عريض
Narrow wadi .....	وادي ضيق
more than 25 m .....	أكثر من ٢٥ متر
Canals from 10 to 25 m .....	قنوات من ١٠ إلى ٢٥ متر
from 5 to 10 m .....	من ٥ إلى ١٠ متر
more than 25 m .....	أكثر من ٢٥ متر
Drains from 10 to 25 m .....	مصاريف من ١٠ إلى ٢٥ متر
from 5 to 10 m .....	من ٥ إلى ١٠ متر
Well - dry well .....	بئر - بئر
Spring .....	عين مائية
Dam .....	سد
Barrage .....	كباري

١٥  
٥٦٩



سلسلة	1:50,000
رقم	NH613a
سلسلة	2.E.G.S.S.A.
سلسلة	1:50,000
رقم	NH613a
سلسلة	2.E.G.S.S.A.

مجموعة الخرائط المصرية ١ : 50,000  
EGYPTIAN SERIES 1 : 50,000



غرب القاهرة  
GHARB AL-QĀHIRA  
(CAIRO WEST)

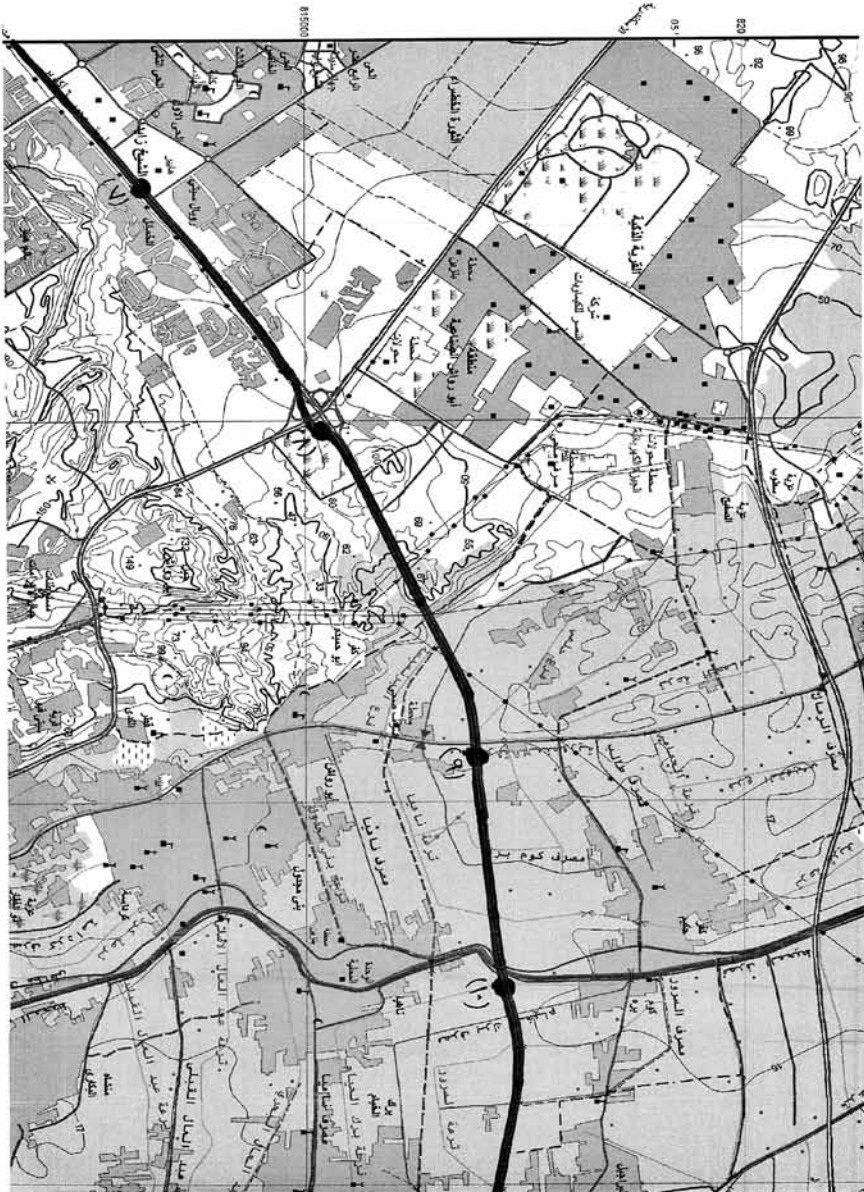
١٧  
٢٦٩



٣٤



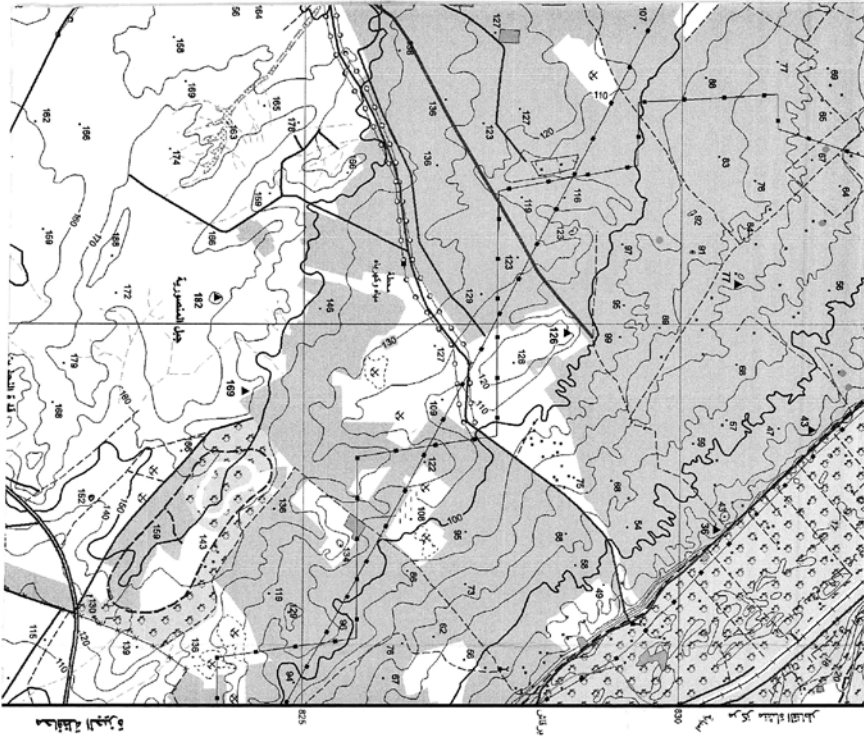
٣١/٤





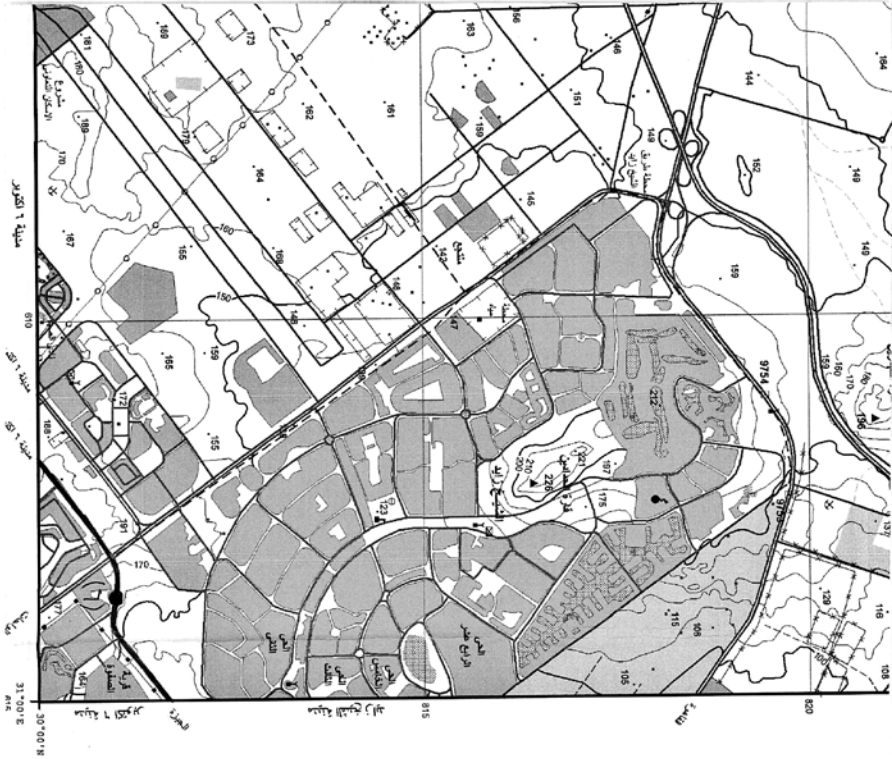






Wire fence	-----	سور سلكي
Shrine / Mosque	⌘	مبنى - مئذنة
Church	⌘	كنيسة
Muslim cemetery	⌘	مقابر مسلمين
Christian cemetery	⌘	مقابر مسيحيين
Jewish cemetery	⌘	مقابر يهود
Hospital	⌘	مستشفى
Police station	⌘	مركز شرطة
Fire station	⌘	مركز إطفاء
Post and telegraph office	⌘	مكتب بريد وتلغراف
School	⌘	مدرسة
Historical monument	⌘	أثر تاريخي
Mining site	⌘	موقع تعدين
Quarry	⌘	مخبر
Oil Well	⌘	بئر نفط
Oil Tank	⌘	خزان نفط
Water Tank, Water tower	⌘	برج مياه - خزان مياه
Radio transmission antenna	⌘	جهاز إرسال
Electric power line	⌘	خطية قوى كهربائية
Oil / gas pipeline	⌘	خط أنابيب نفط / غاز
Water pipeline	⌘	خط أنابيب مياه
Aqueduct or Flum	⌘	جسر
Siphon	⌘	مضخة
Weir	⌘	حاجز مياه
Spot height	⌘	علامة ارتفاع
Index contour	⌘	خط ارتفاع
Base contour	⌘	خط أساس
Supplementary contour	⌘	خط تكميل
Area below sea level	⌘	منطقة تحت مستوى سطح البحر
Depression	⌘	منخفض
Excavation	⌘	جوف أو حفرة
Cliffing	⌘	سلع
Embankment	⌘	ردم أو تغطية
Sand	⌘	رمال

٤٩  
٤٩



Sand dunes .....	كفر رملية
Cultivated area .....	مخلف زراعية
Orchards and trees .....	بساتين وأشجار
Land under reclamation .....	أرض بلان سالكين
Palm trees .....	نخيل - نخيل
Bush .....	أشجار
Grass .....	محاصيل
Reeds .....	مسطور
Coral reef .....	شعب مرجانية
Lighthouse .....	قلعة مرجانية
Dock or pier .....	رصيف سفينة أو جدارى ابراج
Boat .....	قوارب
Buy .....	مخلفات تصفية مياه العسل
Dolphins .....	
Car ferry .....	مخلف سيارات
Perennial lake .....	بحيرة
Intermittent lake or pond .....	بحيرة أو بركة موسمية
Sabkhat .....	مخلف
Land subject to inundation .....	أرض عرضية لفيضان
Marsh .....	مخلفات
Salt flat .....	مخلفات
River or stream .....	نهر أو تيار مائي
Wide wadi .....	وادي عريض
Narrow wadi .....	وادي ضيق
more than 25 m .....	أكثر من ٢٥ متر
Canals from 10 to 25 m .....	قنوات من ١٠ إلى ٢٥ متر
from 5 to 10 m .....	من ٥ إلى ١٠ متر
more than 25 m .....	أكثر من ٢٥ متر
Drains from 10 to 25 .....	مخلفات من ١٠ إلى ٢٥ متر
from 5 to 10 m .....	من ٥ إلى ١٠ متر
Well - dry well .....	بئر - بئر
Spring .....	عين مائية
Dam .....	سد
Barraze .....	خزان

٢٢  
٢٩

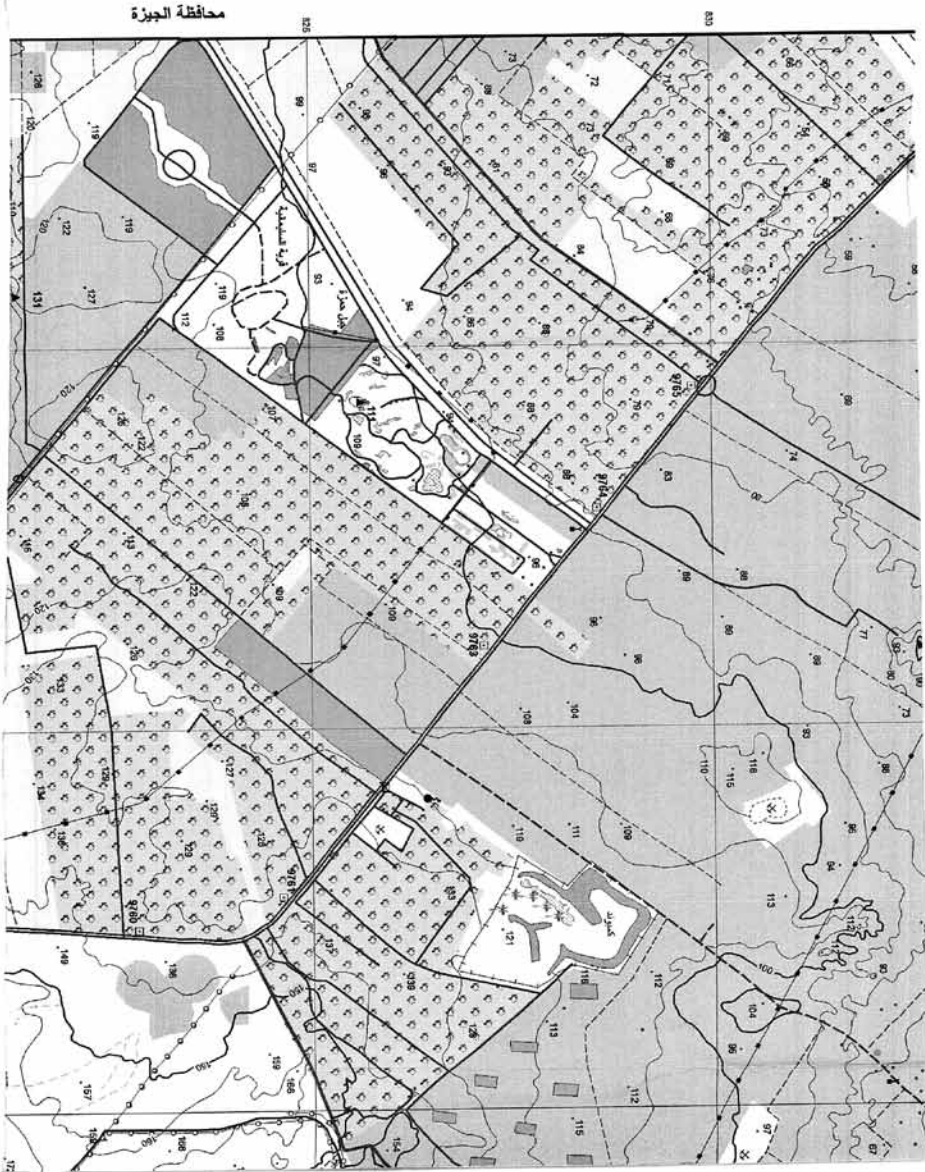




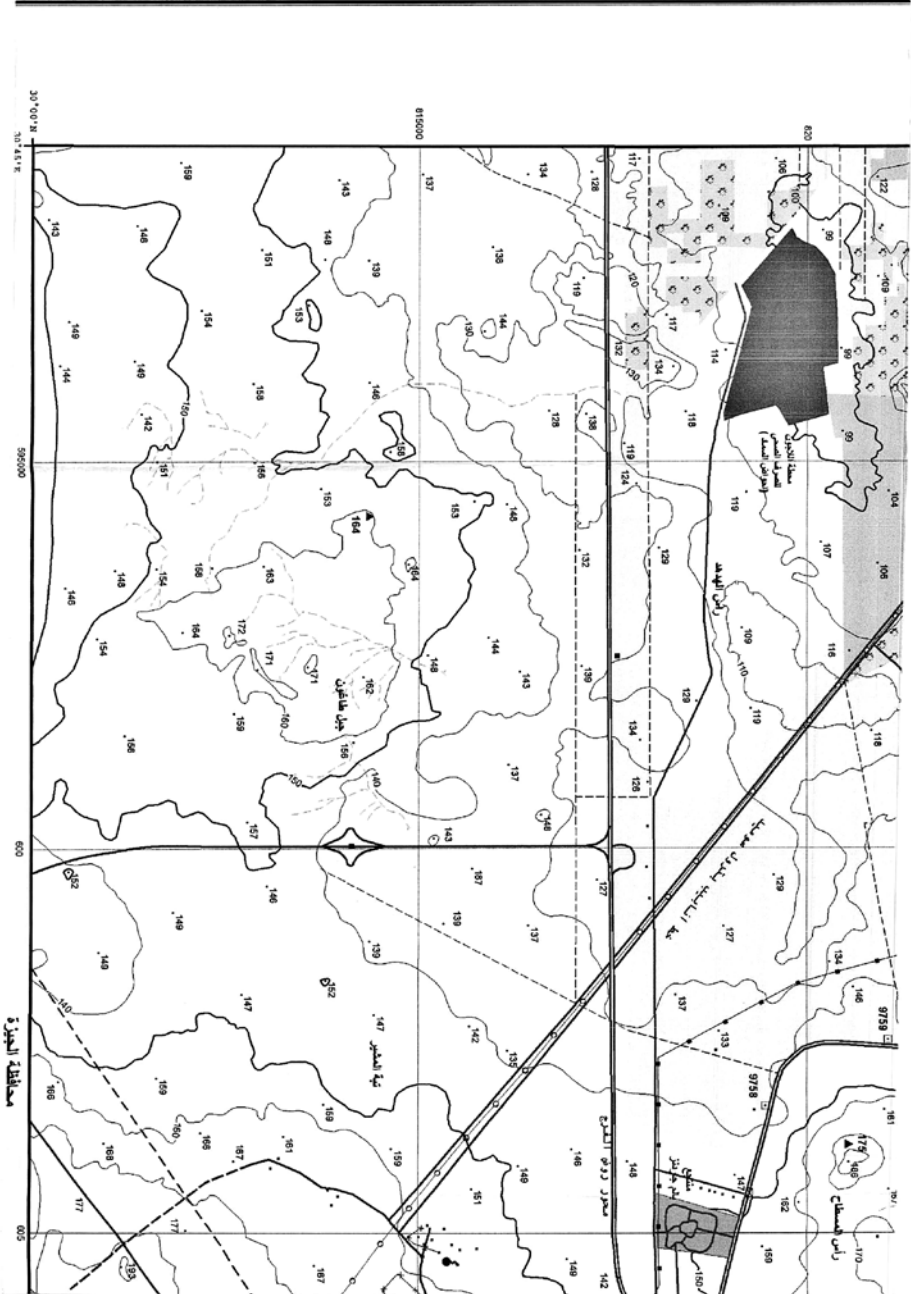




٣/٤



٢/٤



١٤/٣

دليل الواجك المحورية  
INDEX OF ADJOINING SHEETS

30° 30' N	30° 30' E	30° 30' N	30° 15' E
جبل النديه MOUNTAIN MNS 120	سبلان MOUNTAIN MNS 124	بنيها MNS 126	
لارا 1 MNS 122	جبل مينا MNS 128	غزبان MNS 130	
دلتا ماس-دلتا MNS 124	مناجك MNS 126	غزبان الجيزا MNS 128	
جبل حارة MNS 126	جبل الطيب MNS 128	مينا MNS 130	
مناجك MNS 128	مينا MNS 130	مينا MNS 132	

جمهورية مصر العربية  
ARAB REPUBLIC OF EGYPT

الهيئة المصرية العامة للمساحة  
الإدارة العامة للأعمال الجغرافية  
خريطة المساحة الجغرافية



SCALE 1 : 50,000

مقياس الرسم : 1 : 50,000

نظام إحداثيات: ميراث الزمزم المصرية ٢٠٠٠  
Contour Interval 20 m in the desert areas and 2 m in agricultural areas.

GRID

Black ticks show the geographical grid and red lines show the red belt (border) grid  
Origin 30° N = 810,000 , 31° E = 615,000

الشبكة

يوضح تicks السوداء الشبكة الجغرافية وخطوط حمراء الخطوط الحدية (الحدود) للشبكة الجغرافية. وتقع نقطة الأصل على بعد 810,000 شمالاً و 615,000 شرقاً من القطب الفرضي.

PROJECTION AND BASIC DATA

Transverse Mercator Projection  
Ellipsoid: Helmert 1906  
Horizontal Datum  
National Geodetic Net, Venus, 1874  
Vertical Datum  
Mean Sea Level Alexandria 1906

النسبة المستطيل والبيانات الأساسية

نظام ميراث الزمزم المستطيل  
مجموع شطوط 1906  
سنة القياس للأحداث الأفقية  
شبكة القياس الجغرافية الوطنية  
نقطة الصفر للارتفاعات  
مستوى سطح البحر المتوسط لـ 1906

SHEET NUMBERING SYSTEM

- Each 1:1M Map sheet is divided into 16 sheets 1:250,000 numbered in Roman from A to P. The alphabet is added to the 1:1M Map sheet number for example 1:250,000 Map sheet is divided into 6 sheets 1:100,000 numbered 1 to 6. The number is added to the 1:250,000 Map sheet number for example H1/3
- Each 1:100,000 Map sheet is divided into 4 sheets 1:50,000 numbered in Latin Roman alphabets A to D. The alphabet is added to the 1:100,000 Map sheet number for example H1/3/2D
- Each 1:50,000 Map sheet is divided into 2 sheets 1:25,000 numbered in Latin Roman alphabets A to B. The alphabet is added to the 1:50,000 Map sheet number for example H1/3/2D/A

First Edition: 1955. Map produced by the Interior Management and Mapping Department, Survey and Mapping Organization in cooperation with the Egyptian General Survey Authority, EGSA. Technical assistance provided by Geonix Corporation under United States Agency for International Development project number 283-5132  
The Second Edition of 2015 has been updated by Egyptian General Survey Authority

TÜBAR)

نوحه رقم SHEET NH36 E5d

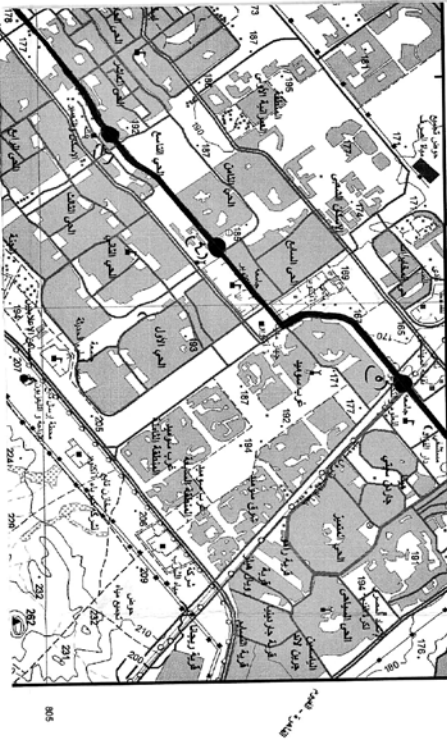
الجمهورية العربية السورية  
 مجلس الوزراء  
 وزارة الزراعة والثروة السمكية  
 مديرية الزراعة بريف حلب  
 حلب - سورية



LEGEND

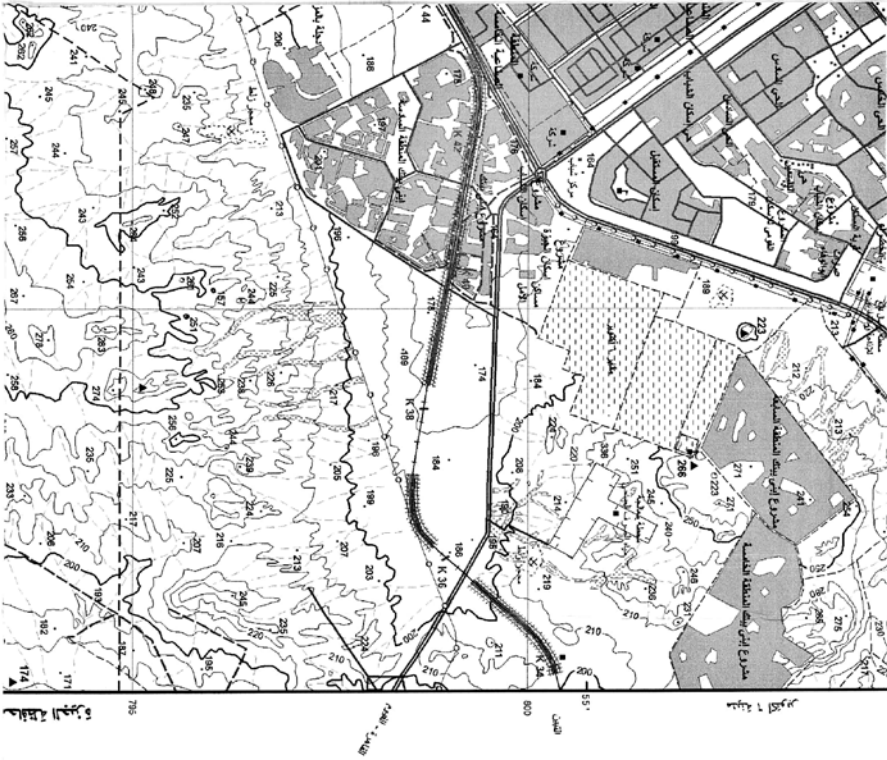
معلومات الخريزة

Dual Carriage road	طريق ذو اريافين
Main paved road	طريق رئيسي مرصوف
Secondary paved road	طريق ثانوي مرصوف
Unpaved road	طريق غير مرصوف او مغطى
Track	سكة حديد
Road Under construction	طريق تحت اقامة
Tunnel	انفاق
(70 ton)	70 طن
Bridge (< 70 ton)	جسر ذو حمولة اقل من 70 طن
(Wood)	جسر خشبي
Chivert	برقع
Kilometer marker	علامة الكيلومتر
Single track	سكة حديد
Railway double track	سكة حديد مزدوجة
Stop	محطة
Station	محطة
Built up area	منطقة مبنية
Buildings	مباني ومباني
Government Buildings	مباني حكومية
Ruins / Historical site	مناطق أثرية / اطلال
Wall	سور



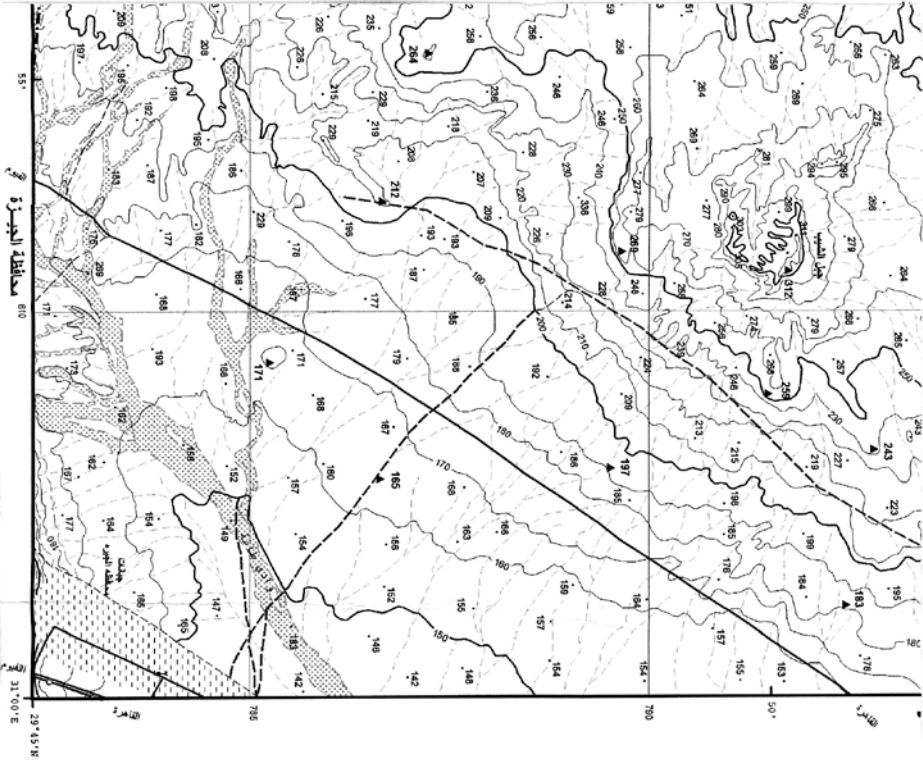
٥٩ / ٥٦٩





Wire fence	-----	سور سلك
Shrine / Mosque	⤵	مسجد / معبد
Church	⤵	كنيسة
Modern cemetery	⤵	مقبرة حديثة
Christian cemetery	⤵	مقبرة مسيحية
Jewish cemetery	⤵	مقبرة يهودية
Hospital	⤵	مستشفى
Police station	⤵	مركز شرطة
Fire station	⤵	مركز إطفاء
Post and telegraph office	⤵	مكتب بريد وتلغراف
School	⤵	مدرسة
Historical monument	⤵	أثر تاريخي
Mining site	⤵	مخاضة تعدين
Quarry	⤵	مخاضة
Oil Well	⤵	بئر نفط
Oil Tank	⤵	خزان نفط
Water tank, Water tower	⤵	برج ماء - خزان ماء
Radio transmission antenna	⤵	جهاز إرسال
Electric power line	⤵	خطوط قوى كهربائية
Oil / gas pipeline	⤵	خط لنقل النفط / الغاز
Water pipeline	⤵	خط لتوصيل المياه
Aqueduct or Flum	⤵	بريدة
Siphon	⤵	مضخة
Weir	⤵	سد
Spot height	14	ارتفاع نقطة
Index contour	⤵	خطوط ارتفاع
Base contour	⤵	خط الأساس
Supplementary contour	⤵	خط تكميلي
Depression	⤵	مخاضة
Area below sea level	⤵	منطقة تحت مستوى سطح البحر
Escarpment	⤵	جرف أو منظر
Cutting	⤵	قطع
Embankment	⤵	ردم أو حفرية

١١  
٢٠٢٤



Sand	رمل
Sand dunes	كروم رملية
Cultivated area	مناطق زراعية
Orchards and trees	مناطق البساتين
Land under reclamation	أراضي قيد استصلاحها
Palm trees	تخيل - نخيل
Bush	شجيرات
Grass	عشب
Rocks	صخور
Coral reef	شعب مرجانية
Lighthouse	قل
Dock or pier	رصيف ميناء أو ميناء صناعي
Boat	قوارب
Dolphins	حيتان لثمة سمك البقل
Car ferry	مطبخ سيارات
Perennial lake	بحيرة
Intermittent lake or pond	بحيرة أو بركة موسمية
Sukhiyah	مسطح
Land subject to inundation	أرض عرضة للفيضان
Marsh	مستنقع
Salt flat	مناطق ملحية
River or stream	نهر أو مجرى مائي
Wide weat	وادي عريض
Narrow weat	وادي ضيق
more than 25 m	أكثر من ٢٥ متر
Canals from 10 to 25 m	قنوات من ١٠ إلى ٢٥ متر
from 5 to 10 m	من ٥ إلى ١٠ متر
more than 25 m	أكثر من ٢٥ متر
Drains from 10 to 25 m	مصاريف من ١٠ إلى ٢٥ متر
from 5 to 10 m	من ٥ إلى ١٠ متر
Well - dry well	بئر جاف - بئر
Spring	عين مائية
Dam	سد
Barrage	سد

١٤  
١٤٣٩

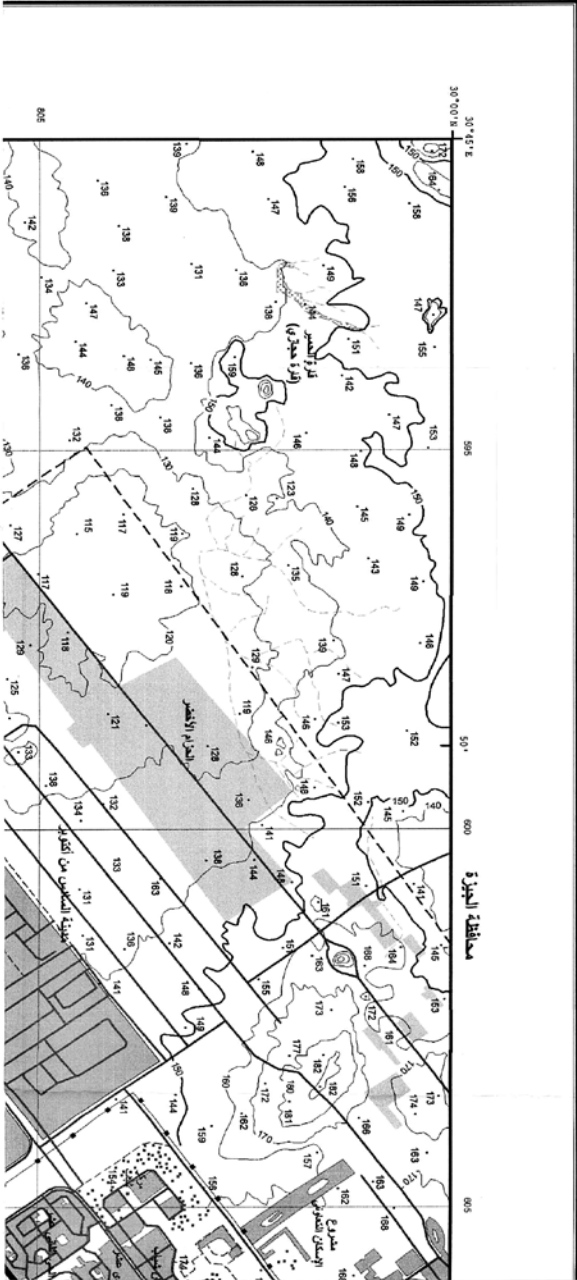


سلسلة	1:50,000
رقم	NH6/ES4
ورقة	
طبعة	2 E.G.S.A

مجموعة الخرائط المصرية ١ : ٥٠٠٠٠  
EGYPTIAN SERIES 1 : 50,000

جبل الشيب (٦ أكتوبر)  
JABAL ASH-SHAYB (6 UK

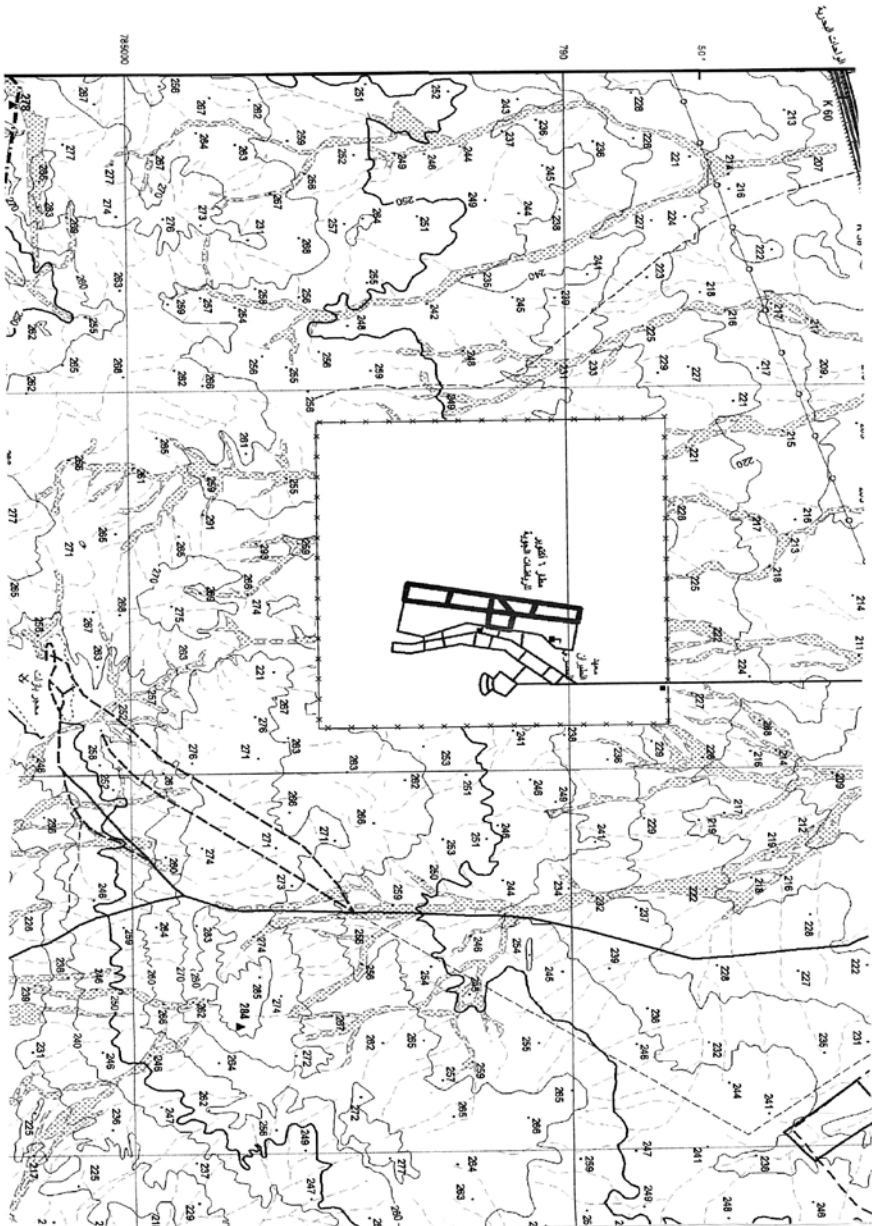
١٢  
٢٥٩







٢٢/٥





## قرار رئيس مجلس الوزراء

رقم ٤٧٠ لسنة ٢٠٢٤

### رئيس مجلس الوزراء

بعد الاطلاع على الدستور ؛

وعلى قانون نظام الإدارة المحلية الصادر بالقانون رقم ٤٣ لسنة ١٩٧٩ ولائحته التنفيذية ؛

وعلى القانون رقم ١٠ لسنة ١٩٩٠ بشأن نزع ملكية العقارات للمنفعة العامة ولائحته التنفيذية ؛

وعلى قرار رئيس الجمهورية رقم ٢٧٩ لسنة ٢٠١٨ بالتفويض فى بعض الاختصاصات ؛

وعلى قرار رئيس مجلس الوزراء رقم ٢١٨١ لسنة ٢٠٢١ باعتبار مشروع إنشاء

القطار الكهربائى السريع (السخنة - العاصمة الإدارية - العلمين - مطروح) فى المسافة من السخنة حتى برج العرب بطول ٣١٥ كم بنطاق محافظات السويس ، القاهرة، الجيزة ، المنوفية ، البحيرة ، الإسكندرية ، من أعمال المنفعة ؛

وعلى قرار رئيس مجلس الوزراء رقم ٣٣٠٠ لسنة ٢٠٢١ بإضافة بعض مسطحات

الأراضى والعقارات فى نطاق محافظات الجيزة والبحيرة والإسكندرية إلى أعمال المنفعة العامة الصادر بشأنها قرار رئيس مجلس الوزراء رقم ١١٨١ لسنة ٢٠٢١ ؛

وعلى قرار رئيس مجلس الوزراء رقم ١٣٢٠ لسنة ٢٠٢٢ بإضافة بعض مسطحات

الأراضى والعقارات فى نطاق محافظات (السويس - القاهرة - الجيزة - المنوفية - البحيرة - الإسكندرية) إلى أعمال المنفعة العامة الصادر بشأنها قرار رئيس مجلس

الوزراء رقما ٢١٨١ و ٣٣٠٠ لسنة ٢٠٢١ ؛

وعلى كتاب وزارة النقل رقم (٢٢٧) المؤرخ ٢٠٢٤/١/٤ ؛  
وبناءً على ما عرضه وزير النقل ؛

### قرر:

#### ( المادة الأولى )

يُضاف إلى أعمال المنفعة العامة الصادر بشأنها قرار رئيس مجلس الوزراء رقم ٢١٨١ لسنة ٢٠٢١ المعدل بالقرارين رقمى ٣٣٠٠ لسنة ٢٠٢١ ، و ١٣٢٠ لسنة ٢٠٢٢ المشار إليهما ، بعض مسطحات الأراضى والعقارات اللازمة لتنفيذ مشروع القطار الكهربائى السريع بنطاق محافظتى القاهرة والجيزة ، وذلك على النحو الموضح بالمذكرة الإيضاحية والخرائط المساحية والكشفيين كروت الوصف المرفقة .

#### ( المادة الثانية )

يستولى بطريق التنفيذ المباشر لصالح الهيئة القومية للأنفاق ، على مسطحات الأراضى والعقارات الإضافية المشار إليها فى المادة السابقة ، والمبين موقعها ومساحتها وحدودها وأسماء ملاكها الظاهرين بالمذكرة الإيضاحية والخرائط المساحية والكشفيين وكروت الوصف المرفقة .

#### ( المادة الثالثة )

يُنهى تخصيص الأراضى والعقارات المملوكة لجهات حكومية ، والموضح بيانها ، وملاكها الظاهرين بالمذكرة الإيضاحية والخرائط المساحية والكشفيين وكروت الوصف المرفقة ، ويعدل تخصيصها لصالح الهيئة القومية للأنفاق .

#### ( المادة الرابعة )

يُنشر هذا القرار فى الجريدة الرسمية .

صدر برئاسة مجلس الوزراء فى غرة شعبان سنة ١٤٤٥ هـ

( الموافق ١١ فبراير سنة ٢٠٢٤ م ) .

رئيس مجلس الوزراء

دكتور/ مصطفى كمال مدبولى



## وزارة النقل

### مذكرة إيضاحية

#### لقرار رئيس مجلس الوزراء

بشأن تعديل قرار رئيس مجلس الوزراء رقم ٢١٨١ لسنة ٢٠٢١

والمعدل بالقرارين رقم ٣٣٠٠ لسنة ٢٠٢١ ورقم ١٣٢٠ لسنة ٢٠٢٢

بتاريخ ٢٠٢١/٩/٢ صدر قرار السيد الدكتور رئيس مجلس الوزراء رقم ٢١٨١ لسنة ٢٠٢١ باعتبار مشروع الخط الأول للقطار الكهربائى السريع ( السخنة - العاصمة الإدارية - العلمين - مطروح ) بطول (٣١٥) كم فى المسافة من السخنة حتى برج العرب من أعمال المنفعة العامة .

بتاريخ ٢٠٢١/١١/٢٩ صدر قرار السيد الدكتور رئيس مجلس الوزراء رقم ٣٣٠٠ لسنة ٢٠٢١ بإضافة بعض مسطحات الأراضى والعقارات اللازمة لتنفيذ المشروع إلى أعمال المنفعة العامة الصادر بشأنها قرار رئيس مجلس الوزراء رقم ٢١٨١ لسنة ٢٠٢١ .

بتاريخ ٢٠٢٢/٦/٩ صدر قرار السيد الدكتور رئيس مجلس الوزراء رقم ١٣٢٠ لسنة ٢٠٢٢ بإضافة بعض مسطحات الأراضى والعقارات اللازمة لتنفيذ المشروع إلى أعمال المنفعة العامة الصادر بشأنها قرار رئيس مجلس الوزراء رقم ٢١٨١ لسنة ٢٠٢١

ونظراً للطبيعة الخاصة للمشروع والتي تقتضى تعدد مواقع العمل فإنه يتعذر حصر جميع ملاك الأراضى والعقارات المتداخلة مع المشروع ومساحة ما يملكه كل منهم وما قد يتطلبه المشروع من أجزاء إضافية إلا بعد صدور القرار بتقرير صفة النفع العام وبدء أعمال اللجان المختصة فى الحصر .

### تطلب لتنفيذ المشروع إجراء الآتى :

١- تعديل بعض مواقع محطات الكهرباء الخاصة بتغذية المشروع الواقعة بنطاق محافظةتى القاهرة والجيزة .

٢- تعديل موقع ومساحة ورشة العمرة الجسيمة للمشروع بمنطقة حدائق أكتوبر لتفادى خطوط كهرباء الضغط العالى، وتفادى التداخل مع المنطقة الأثرية بسقارة ، وحدود منظمة اليونيسكو العالمية .

٣- زيادة مساحة محطة حدائق أكتوبر وتعديل موقع ومساحة نقطة صيانة برج العرب وذلك بضم المساحة الموجودة بين المسار وحدود الأرض السابق استلامها لإنشاء سكك الربط بين الورشة والمسار .

وجدير بالذكر أنه سيتم تدبير مبلغ ( ٢٠٠ ) مليون جنيه وفقاً للتأشيرات العامة لموازنة الهيئة القومية للأنفاق للعام المالى ٢٠٢٢ / ٢٠٢٣ اللازمة للتعويضات التقديرية المبدئية للملاك الظاهرين، وسوف يتم إيداعها خزانة الجهة المنفذة لهذا القرار خلال ثلاثة أشهر من تاريخ صدوره طبقاً لما تحدده اللجنة المختصة المشكلة بالمادة (٦) من القانون ١٠ لسنة ١٩٩٠ وتعديلاته.

ولأهمية إنهاء إجراءات التنفيذ وإخلاء الأراضى على ذات المسطحات المطلوبة واعتبارها مخصصة للمنفعة العامة بصفة عاجلة اعتباراً من تاريخ نشر القرار فى الجريدة الرسمية ، يتطلب الأمر تضمين مشروع تقرير المنفعة العامة نص الاستيلاء بطريق التنفيذ المباشر على هذه الأراضى وما عليها .

وفى ضوء ذلك ، نتشرف بأن نرفق طيه مشروع قرار رئيس مجلس الوزراء بتعديل القرار رقم ٢١٨١ لسنة ٢٠٢١ بإضافة بعض المسطحات اللازمة والمطلوب نزع ملكيتها لتنفيذ الخط الأول للقطار الكهربائى السريع فى المسافة من السخنة

إلى برج العرب بطول ٣١٥ كم والاستيلاء بطريق التنفيذ المباشر عليها إن كانت أملاك خاصة وإنهاء تخصيص الأراضى والمباني المقامة عليها المملوكة لجهات حكومية وتعديل تخصيصها لصالح الهيئة القومية للأنفاق بدون مقابل طبقاً للرسومات الموضحة ، والخرائط المرفقة وذلك على النحو الموضح به عليه .

**وتفضلوا بقبول فائق الاحترام**

وزير النقل

**فريق / كامل عبد الهادى الوزير**





١ ر.و. ٤٧٠/٤٤٤

٢٠٢٤

كشف بيان الملاك الظاهر من لأراضي المطلوب إعادة تخصيصها  
لمشروع القطر السريع (العين السخنة - مطروح)  
في المسافة من السخنة حتى برج العرب بطول ٣١٥ كم

الغرض من نزع الملكية	إعادة تخصيص	نوع المنشأ		وصف المقاسات	العنوان	اسم المالك الظاهر
		نوع المنشأ	المقاسات			
إنشاء محطة حادق أكثرير	إعادة تخصيص	أرض فضاء	المساحة ≈ ٢م ٤٨٠٨٣٠	المساح من أكثرير بجوار طريق القويم	ملك الدولة	
إنشاء ورشة القطر السريع بحادق أكثرير	إعادة تخصيص	أرض فضاء	المساحة ≈ ٢م ٢٤٢٨٤٣٨,٨	المساح من أكثرير بجوار الدائري الأسطى	ملك الدولة	
إنشاء ورشة القطر السريع ببرج العرب	إعادة تخصيص	أرض فضاء	المساحة ≈ ٢م ٤٥٥٦٦٦	بجوار مطار برج العرب	أرض ملك القوات المسلحة	
إنشاء محطة تغذية الكهرباء (PP-03)	إعادة تخصيص	أرض فضاء	المساحة ≈ ٢م ١٢٤٨	بجوار الطريق الدائري خلف المدينة الرياضية	ملك الدولة	
إنشاء محطة تغذية الكهرباء (SP-02)	إعادة تخصيص	أرض فضاء	المساحة ≈ ٢م ١٢٨٧	جنوب طريق العين السخنة	ملك الدولة	
إنشاء محطة تغذية الكهرباء (PP-04)	إعادة تخصيص	أرض فضاء	المساحة ≈ ٢م ١٢٤٨	بجوار طريق العين السخنة	ملك الدولة	
إنشاء محطة تغذية الكهرباء (TSS-03)	إعادة تخصيص	أرض فضاء	المساحة ≈ ٢م ١١٧٤	المساح من أكثرير بجوار طريق الحى الإيطالى	جهاز مدينة المساح من أكثرير	

٣١٥ كم

٣١٥ كم



٩

كشوف بيان الملاك الظاهرين للأرضى المطلوب اعادة نزع ملكيتها  
لمشروع القطر السريع (العين السخنة - مطروح)  
فى المسافة من السخنة حتى برج العرب بطول ٣١٥ كم

م	اسم المالك الظاهر	العنوان	وصف العقارات		نوع المنشأ	نوع ملكية	الفرض من نزع الملكية
			المقاسات	المقاسات			
١	ملكية خاصة	بجوار طريق وادى النطرون - العلمين	المساحة ≈ ٢م١٢٨٧	أرض فضاء	نزع ملكية	إششاء محطة تغذية الكهرباء (SP-05)	
٢	ملكية خاصة	طريق القاهرة الاسكندرية الصحراوي - أبو المطامير	المساحة ≈ ٢م٢٩٠١	أرض زراعية	نزع ملكية	إششاء محطة تغذية الكهرباء (TSS-05)	

توقيع

٢٠٢٤/١٥



كرت وصف إعادة تخصيص

كرت رقم ٦

كرت وصف إعادة تخصيص

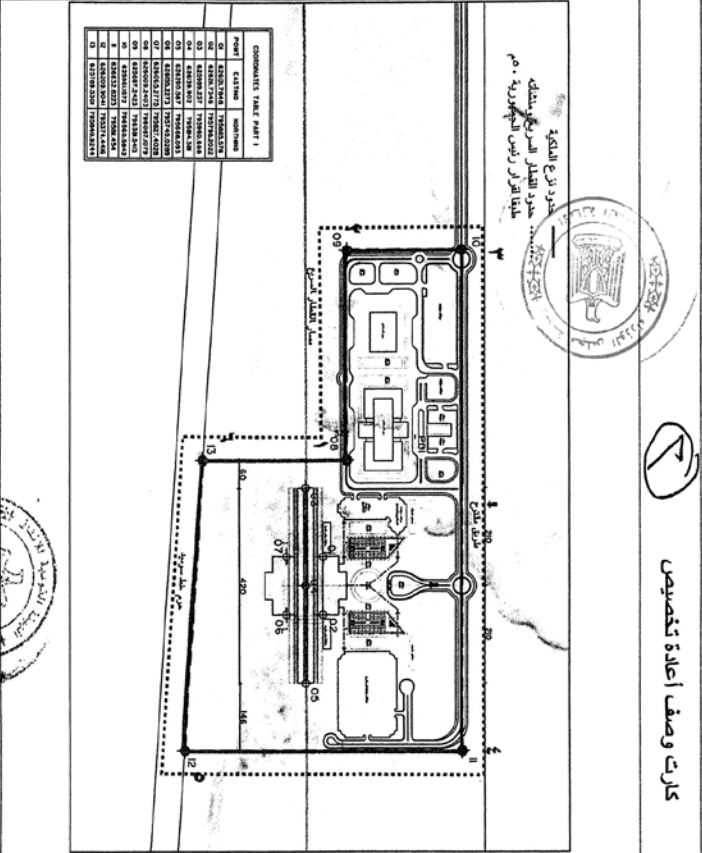
العنوان : المسمن من الكوبرين بجوار طريق القويم

المالك الظاهر للأرض : أرض ملك الدولة

نوع المخطط: أرض قضاء

المساحة الكوبرينية: ٢٠ ٤٨٠٠٨٢٩,٦٩

نقطة	E	N
١	٦٦٠٠٠٩٦٤,٣	٧٦٠٠٧٠٠٧,٧٨
٢	٦٥٨٧٨٧,٦٤٣	٧٦٣٧٨٠٤٩٣
٣	٦٥٨٦١٠,١٥٨٢	٧٦٦٥٦٠٠٢٨٤٢
٤	٦٦٦٢٢٢,٨٦٣٢	٧٦٥٨٨١٠٤٥٤
٥	٦٦٦٢٠٩٠٠,٤٦	٧٦٥٣٧٠٤٤٦٦٦
٦	٦٥٧٥٨٠,٥٢٠٠١	٧٦٥٥٤٨٠٦٦٤٤



١١



عقود



٣

كارت وصف إعادة تخصيص

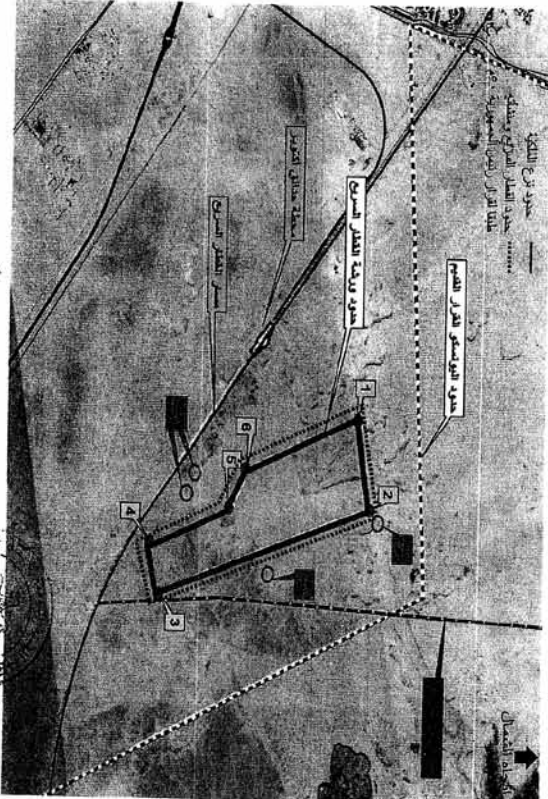


كارت رقم ٣

كارت وصف إعادة تخصيص

القوانين : المسنن من الكوير بحوز الدائري الأوسطي  
 المسالك الظاهر للأرض : أرض الدرية  
 نوع المنفعة : أرض قضاء  
 المساحة التكريبية : ٢٤ ٢٨٤٣٨,٨ م<sup>٢</sup>

نوع الأرض من استعملها بمستودع	المساحة (م <sup>٢</sup> )	المنفعة الظني	رقم الشريح المسماة المطابق نوع ملكية	المساحة التكريبية : ٢٤ ٢٨٤٣٨,٨ م <sup>٢</sup>	
				أرض قضاء	٢٤ ٢٨٤٣٨,٨ م <sup>٢</sup>
إنتهاء وثيقة القطار	٢٤ ٢٨٤٣٨,٨ م <sup>٢</sup>	السريخ مطابق الكوير			
نقط					
		الأحداثيات		E	N
١				٣٧٧٤١,٣٧٤	٧٧٧٣٥,٣٤٤
٢				٣٧٨٣٥,٣٣٣	٧٧٧٣١,٣١٦
٣				٣٧٨٧٤,٣١٨	٧٧٧٣١,٣١٦
٤				٣٧٨٧٤,٣١٦	٧٧٧٣٧,٣٤٧
٤				٣٧٧٣١,٣٤٦	٧٧٧٣٧,٣٤٧
٤				٣٧٧٣٧,٣٤٧	٧٧٧٣٧,٣٤٧



١  
٢  
٣  
٤



٣

١  
٢  
٣٣  
٤



الهيئة العامة للتخطيط العمراني  
GENERAL AUTHORITY OF URBAN PLANNING AND CONSTRUCTION





**كارت وصف إعادة تخصيص**

كارت رقم ٤

كارت وصف إعادة تخصيص  
العنوان : بجراج مطار برج العرب  
المالك الظاهر للأرض : أرض ملك القوات المسلحة  
نوع المنشأ : أرض فضاء

المساحة التقريرية : ٢م ٤٥٥١١٦  
نوع المبنى : أرض فضاء

الفرض من  
الاستخدام  
والخصوع  
المساحة (29)  
المساحة  
المساحة  
إعادة تخصيصها

إتاحة ورقة  
التقدير المربع  
ببرج العرب

٢م ٤٥٥١١٦ أرض فضاء ٢م ٤٥٥١١٦

الامتيازات

رقم	نقطة	
	E	N
١	٤٨٣٣٨.٨٨٨	٩١٤٤٤.٩٧٨
٢	٤٨٣٣٥.٧١٧	٩١٤٣٨.٠٠٠
٣	٤٨٣٣٥.٥٤٣	٩١٣٣٧.١٠٥
٤	٤٨٣٣١.٨٧٣	٩١٣٣٤.١٨٤
٥	٤٨٣٢٥.٥٧٣	٩١٣٢٨.٧٥١
٦	٤٨٤٤٧.٥١٧	٩١٣٣٣.٥٨٤

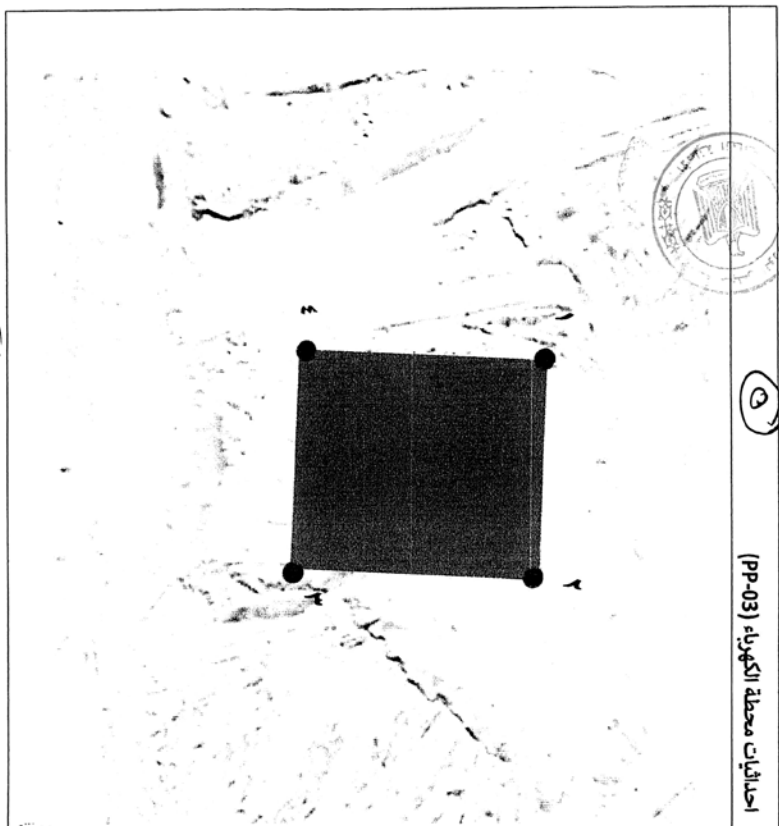


موقع

الجمهورية العربية السورية  
DIPLOMATIE  
AMBASSADE DE SYRIE  
DIPLOMATIE



احداثيات محطة الكوراء (PP-03)



٢  
١  
٥

٣  
٤



الموتون: بجوار الطريق الدائري  
خلف الصفيحة الرافعية  
السالك الظاهر للأرض: ملك الدولة  
نوع التملك: أرض فضاء  
المساحة التقديرية: 2٠1248

الغرض من استخدامها بالمشروع	المساحة	الاستخدام الحالي	رقم الترخيص/ المساحة المطالب إعادة تخصيصها
البناء سكني الكوراء الخاصة بتفدية القطار (PP-3)	2٠1248	أرض فضاء	2٠1248

نقط	الاحداثيات	
	E	N
١	674978.109	796946.783
٢	675010.105	796946.281
٣	675009.492	796907.286
٤	674977.496	796907.788





١/٣  
١١

نقط



الجواز: جنون طريق اليمن السخنة الحداك القاصي للأرض: أرض ملك الدولة نوع التملك: أرض قضاء المساحة التقريبية: 2٠1287			
المساحة	الاستخدام الحالي	المساحة الرقم المربع	المساحة الرقم المربع
2٠1287	أرض قضاء	2٠1287	المساحة الرقم المربع
نقط	نقط		
1	662645.167	798923.529	
2	662676.854	798914.313	
3	662665.963	798876.865	
	662634.276	798886.080	

إحداثيات محطة الكهوية (SP-02)

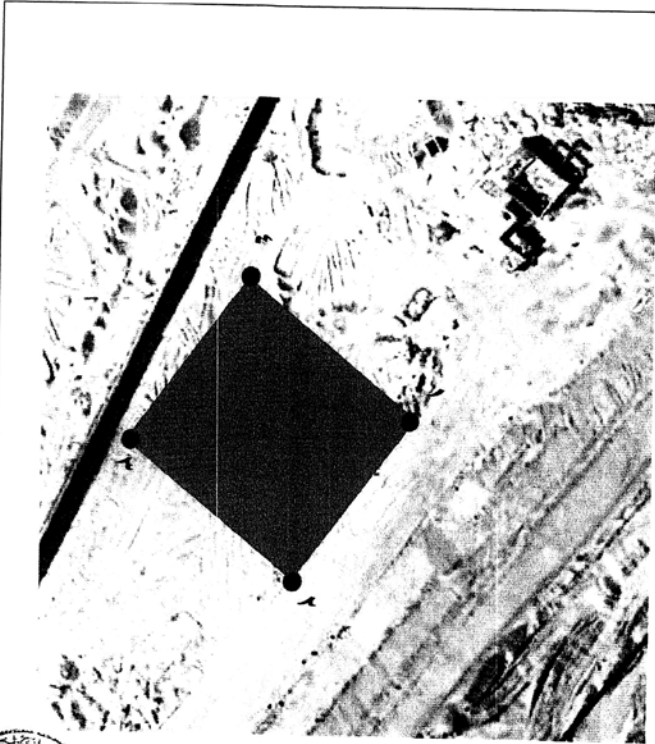








## (١١) احداثيات محطة الكورباء (SP-05)



الموزونة: جوار طريق وادي الطورون المسمى  
 المالك: الطاهر للأرض، ملكية خاصة  
 نوع المنشأ: أرض قضاء  
 المساحة التبريرية: 2٠1287

العروض من استخدامها بالمشروع	المساحة	الاستخدام الحالي	رقم المربع/ المساحة المطاوع نوع ملكيتها
النساء: سائر الكورباء الخاصة بتغطية المطار (SP-05)	2٠1287	أرض قضاء	2٠1287

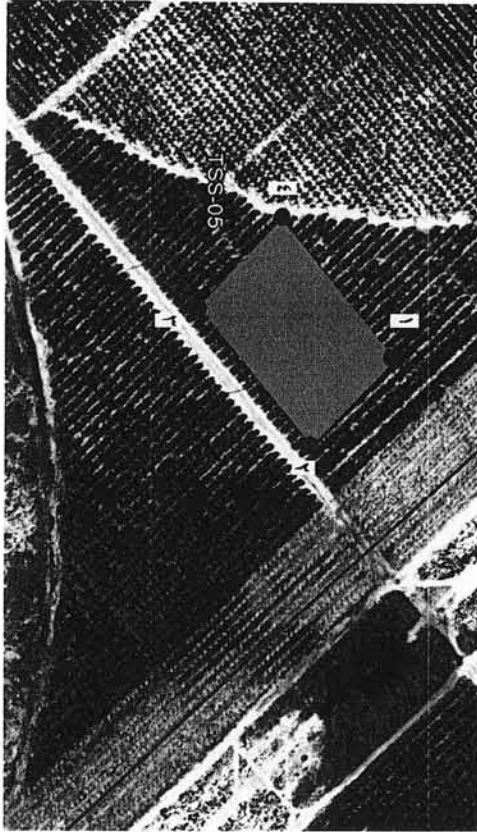
نقاط	الأحداثيات	
	E	N
١	553700.430	854088.669
٢	553725.712	854067.460
٣	553700.646	854037.582
٤	553675.364	854058.791


 ١١  
 ١١

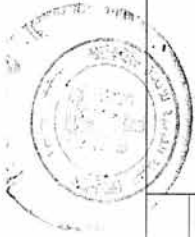
سفينة

11

احداثيات محطة الكوراء (TSS-05)



رقم المربع / المساحة المملوكة تحت ملكيتها	تاريخ ٢٠١٠	المساحة ٢٠١٠	العروض من استصلاحها والتمتع البناء على الكوراء الخاصة بتقلية القطر (TSS-05)	الاحداثيات	
				E	N
١	٢٠١٠	٢٠١٠	الملك الطاهر الأرض: ملكية خاصة البنوان: طريق القارة الإسكندرية الصحراوية - أبو المطاهر	528873.735	880198.371
٢	٢٠١٠	٢٠١٠	توسع الممتلكات	528917.154	880147.344
٣	٢٠١٠	٢٠١٠	توسع الممتلكات	528838.709	880080.595
٤	٢٠١٠	٢٠١٠	توسع الممتلكات	528795.290	880131.623



تحت

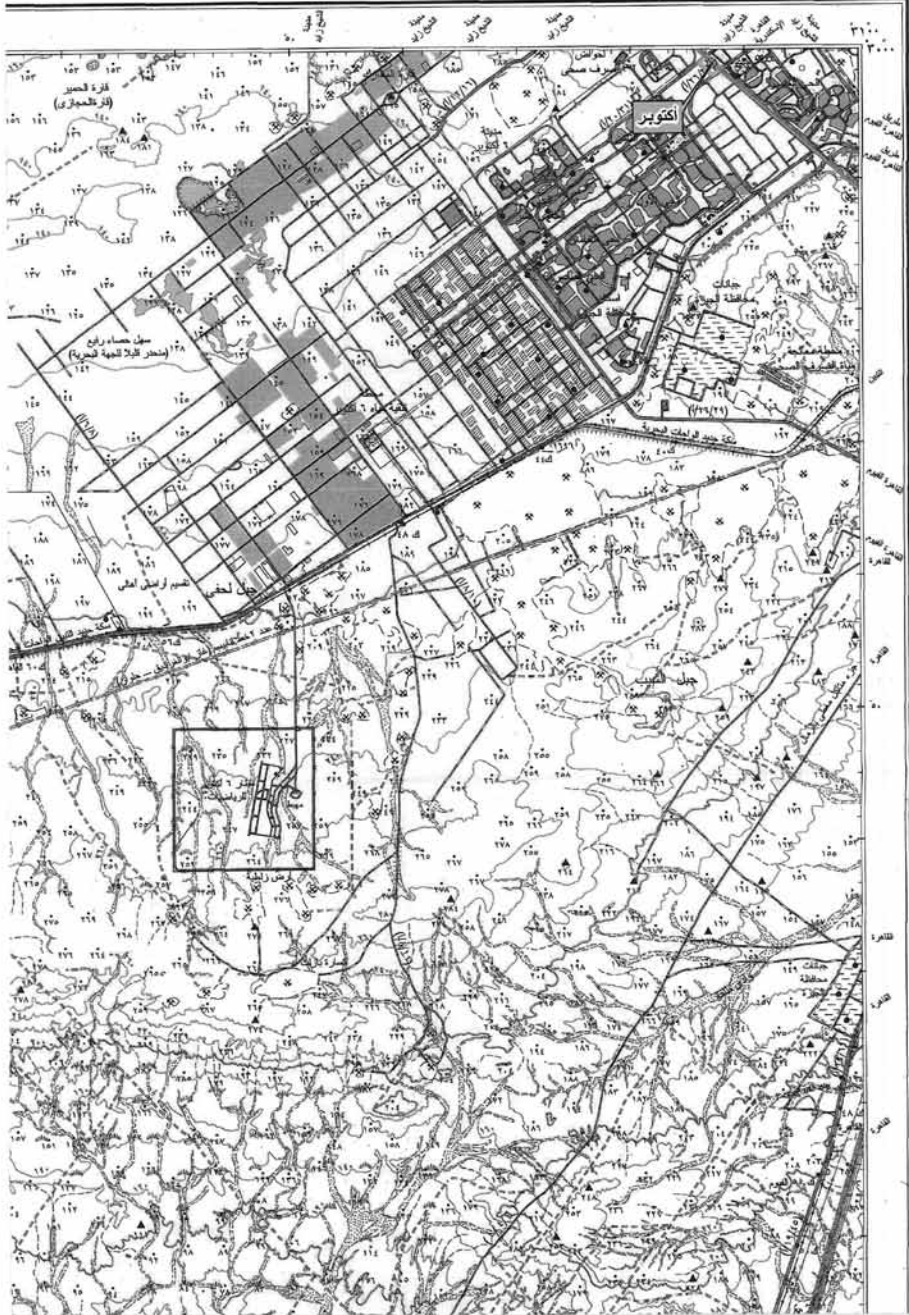
١٠٣٣  
١٠٣٤



جبل قد

صفي

٤٦-١٥  
٤٧٠  
جمهورية مصر العربية





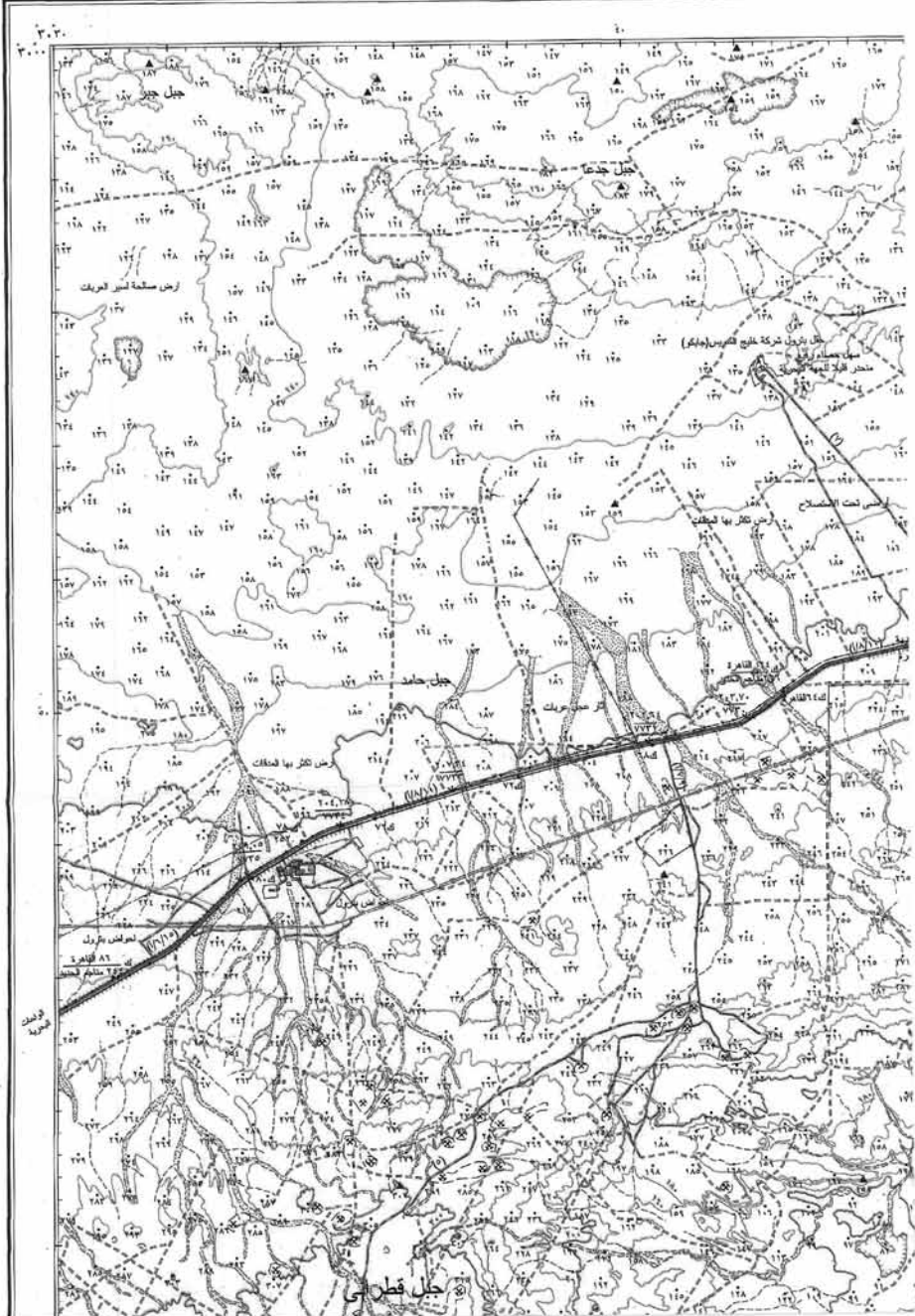
# لراني

١٧  
٤٧



مصدر الخريطة  
 - رسمت من أصول مسح جوي بتاريخ ٢٠٠١  
 - من مسودات جوية مسورة سنة ٢٠٠٦  
 - روجست عكسها من بتاريخ سنة ٢٠٠٨

الإسقاط : نظام المراكز المستعرض القطبي  
 NH 36 E 5  
 لوحة رقم :





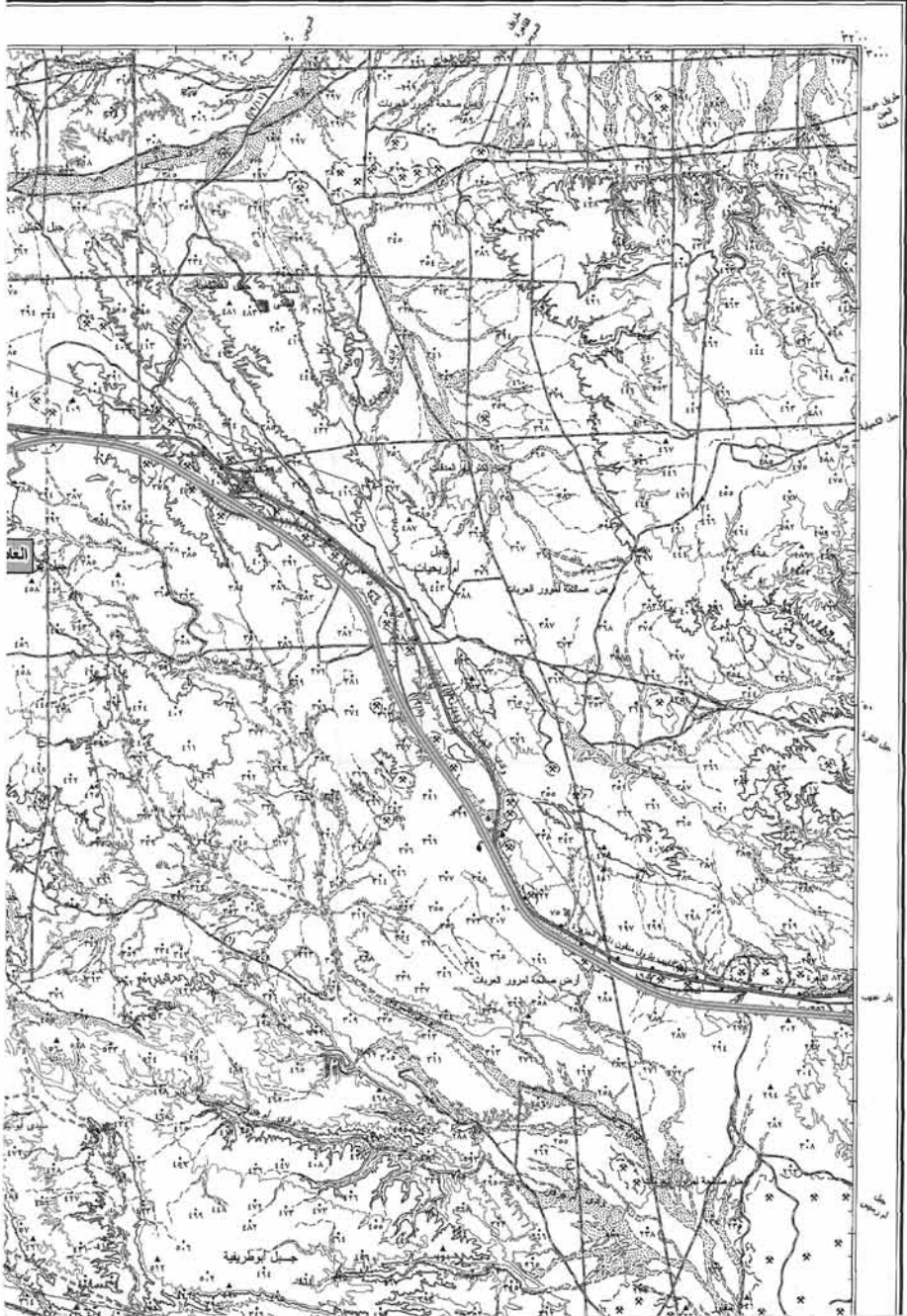




بنرج

جمهورية مصر العربية

١٩  
٤٧







مصادر الخريطة  
 - رسمت من أصول مسح جوي عريض ٢٤,٠٠٠:١  
 - من صور جوية مسوتة نسبة ٢٠,٠٠٠:١  
 - روجستة عليها حتى ١٥/١٠/٢٠٠٨

الإنسقاط : نظام المركبوس المستعرض التولي  
 NH 36 F 4  
 لوحة رقم :

### ندالى

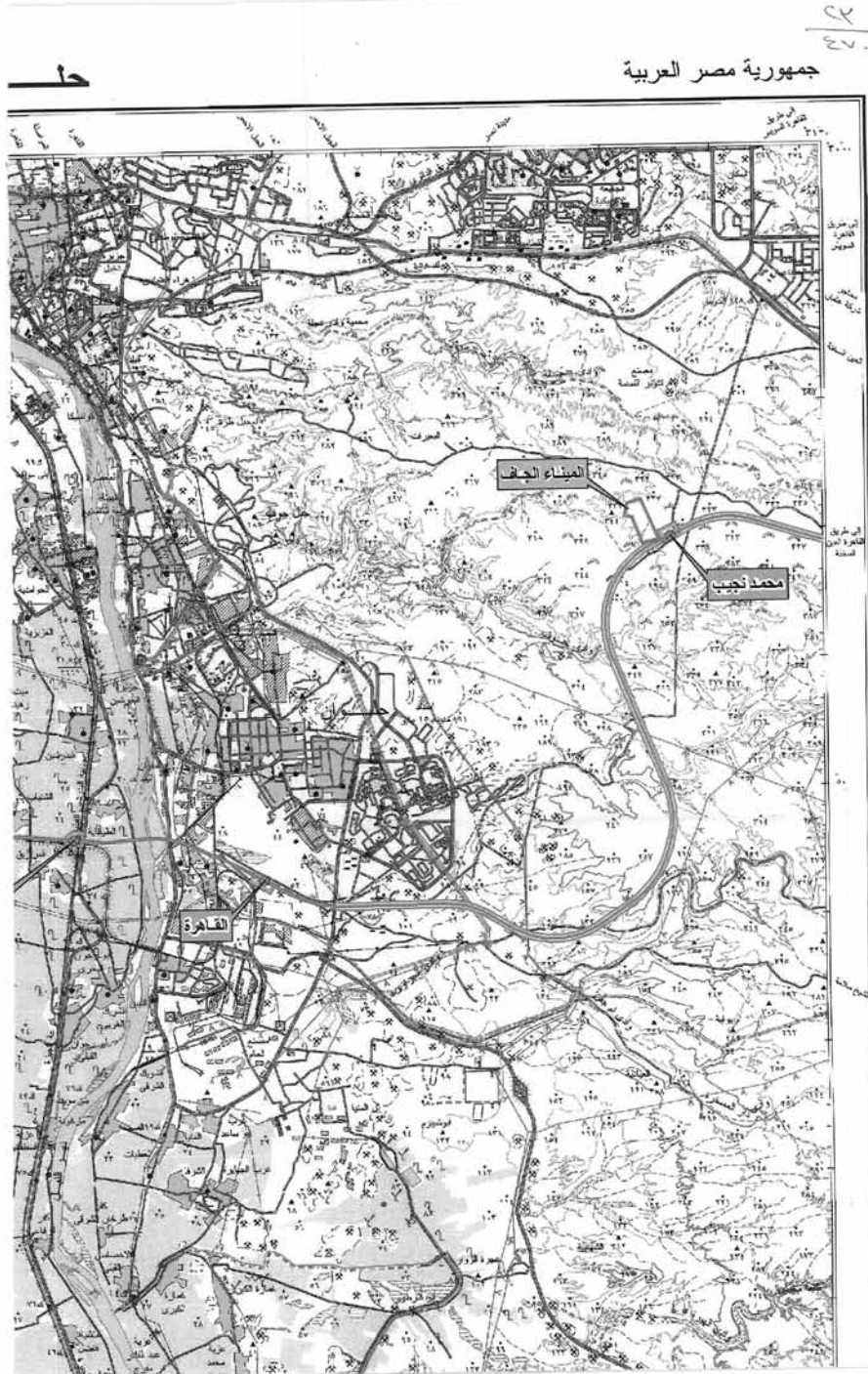












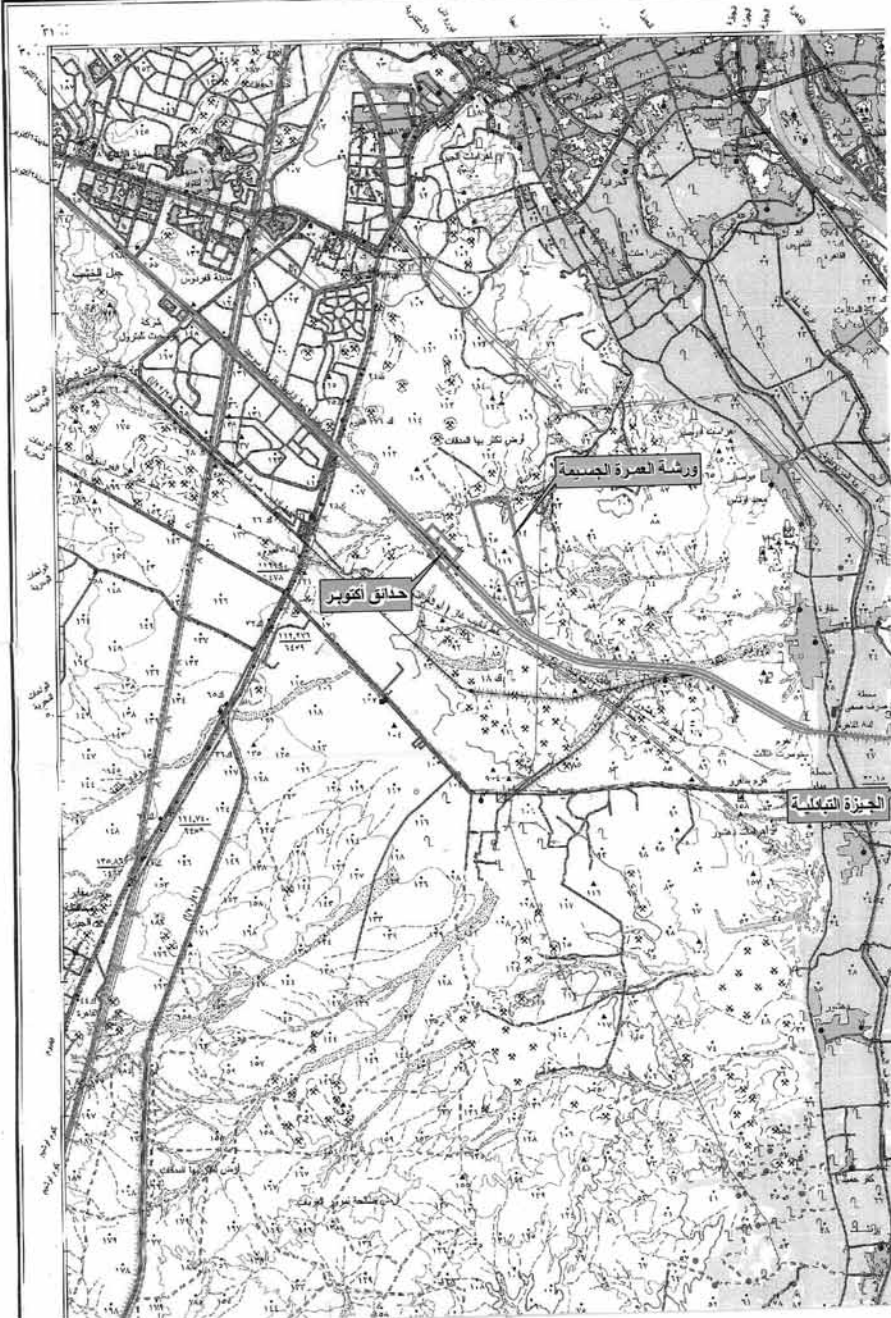
٤٤  
٤٤  
٤٤



مصدر الخريطة  
- ردمت من الصور الجوية (١:٥٠,٠٠٠)  
- من صور جوية صورية (١:٥٠,٠٠٠)  
- ردمت طبقا على مقياس ١:٥٠,٠٠٠

الإسناد : نظم المعثور المستعرض الدولي  
NH 36 E 6  
لوحة رقم :

وان





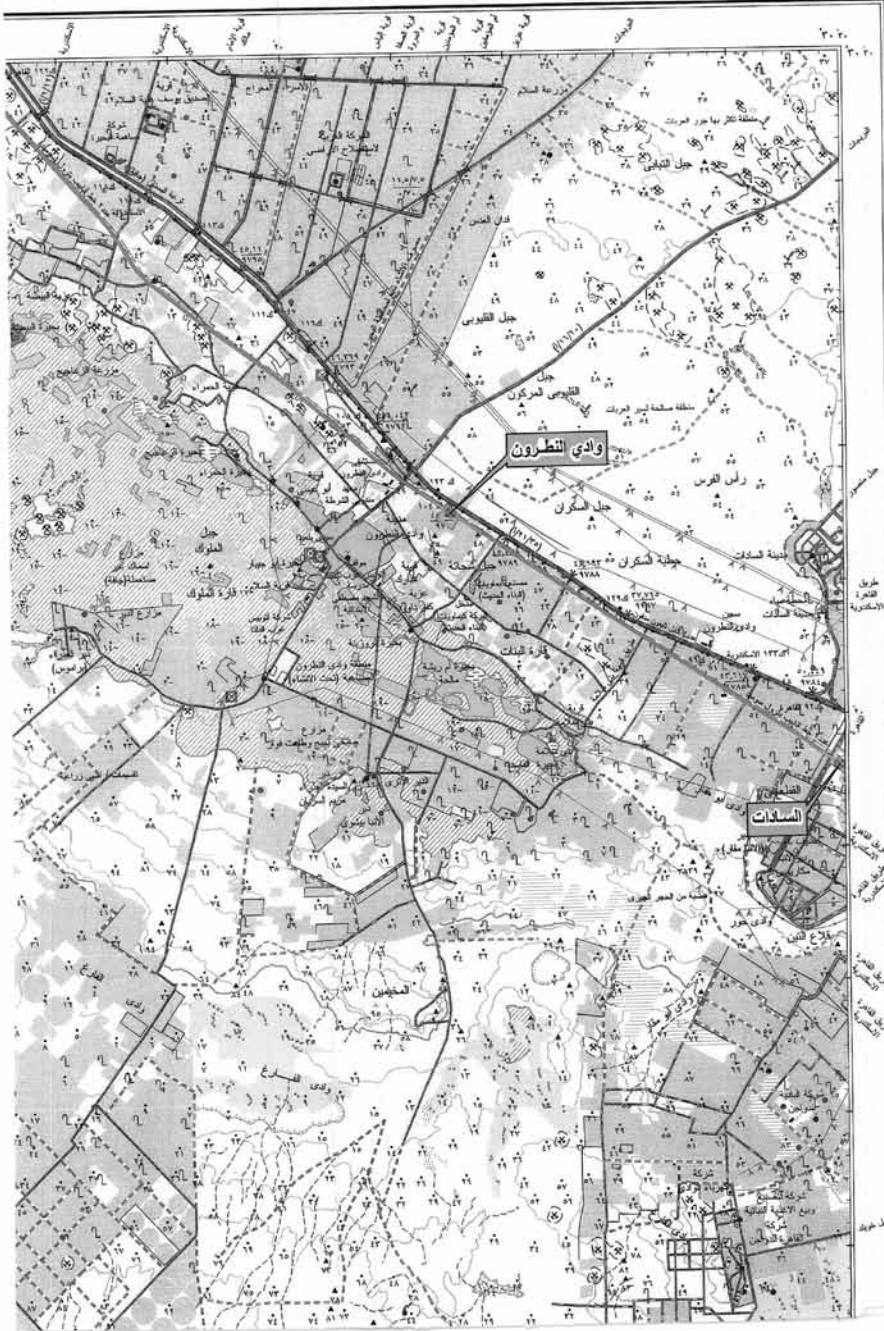




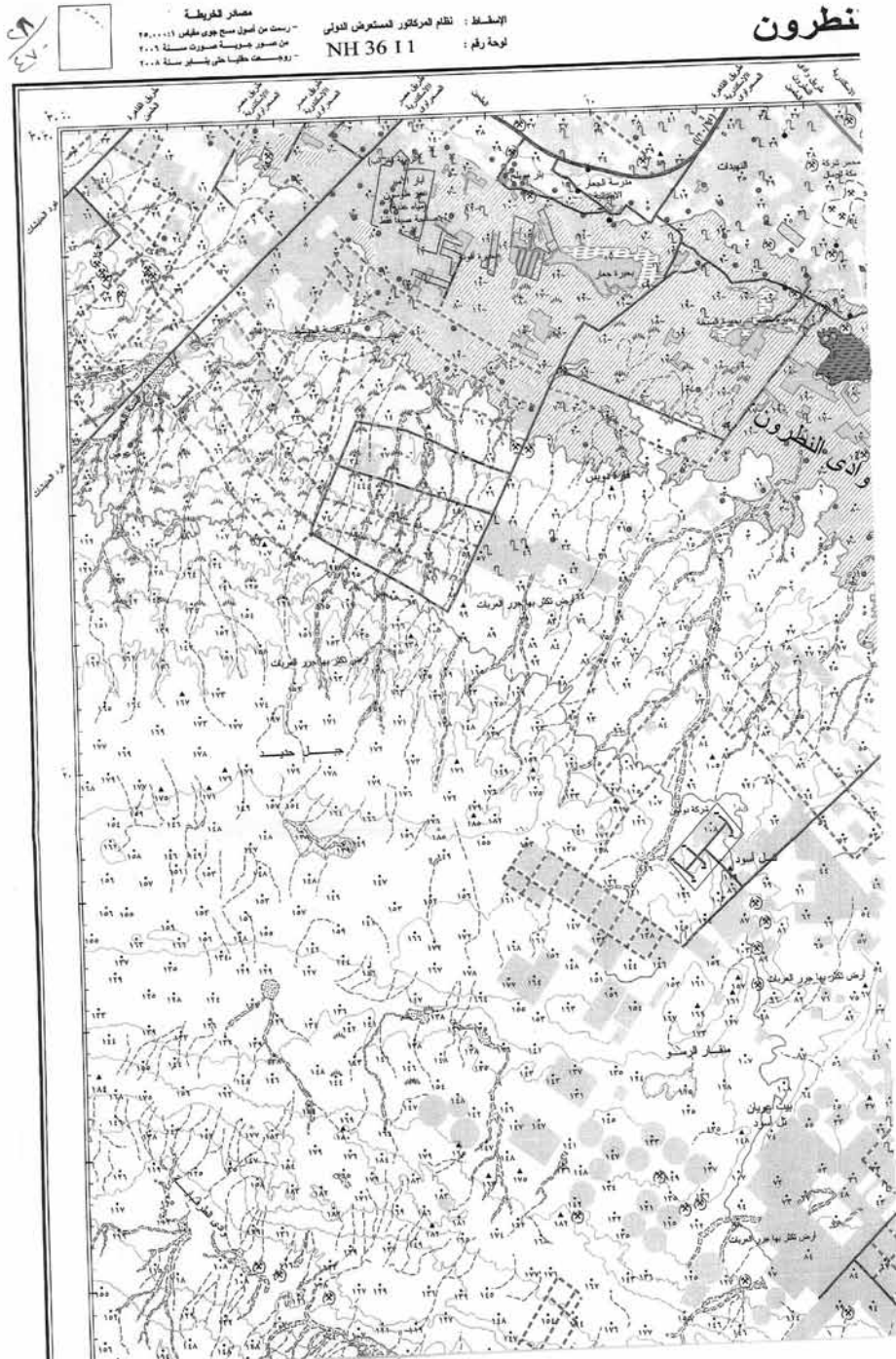


وادي الـ

جمهورية مصر العربية









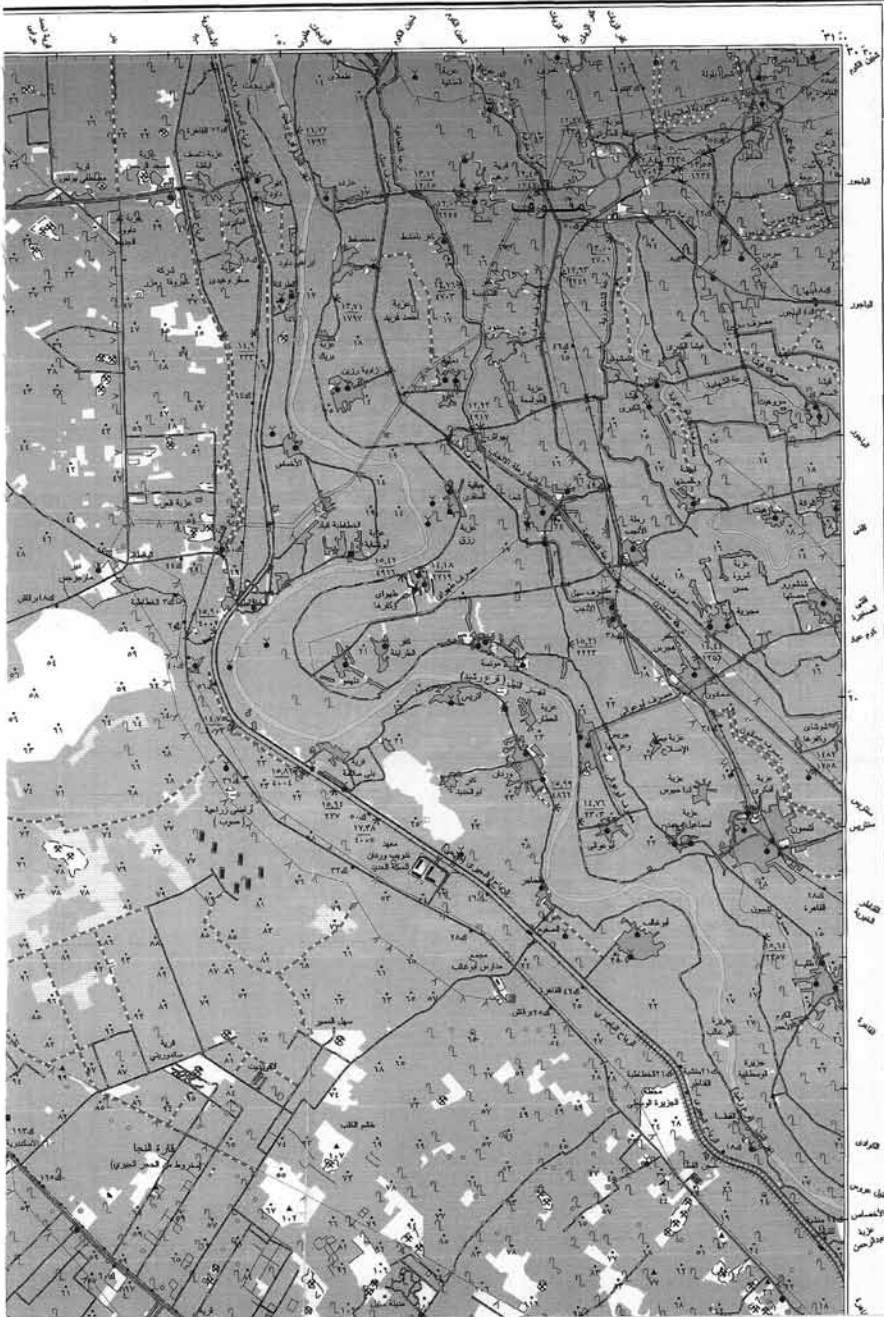






من

جمهورية مصر العربية



وف



مصادر الخريطة  
- رسمت من أصول مسح دورى ١:٢٥,٠٠٠  
- من صور جوية صورت سنة ٢٠٠٩  
- رويست طبقا من يناير سنة ٢٠٠٨

الإسقاط : نظام المركز الممتدش الدولي  
NH 36 I 2  
نوعه رقم :



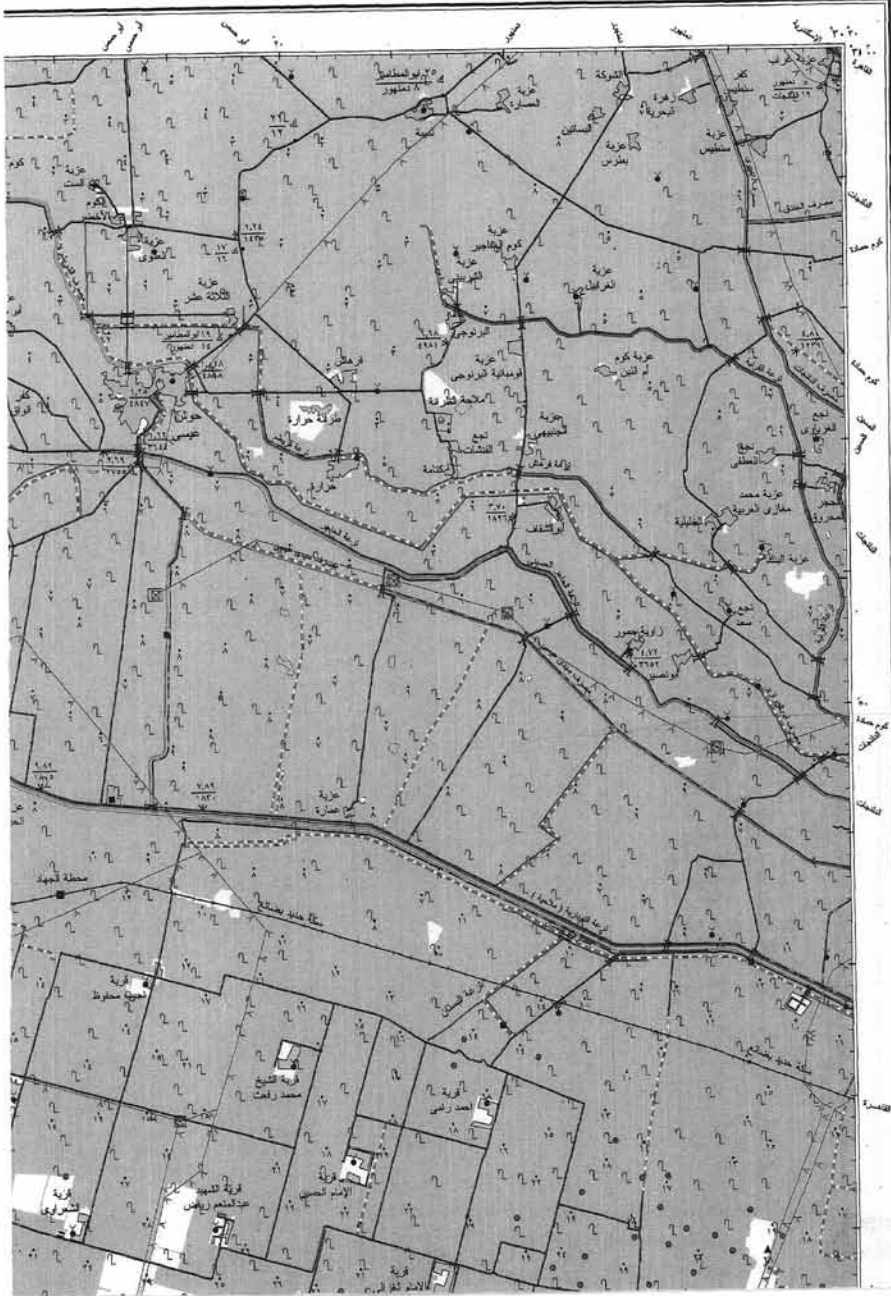






أبو اله

جمهورية مصر العربية



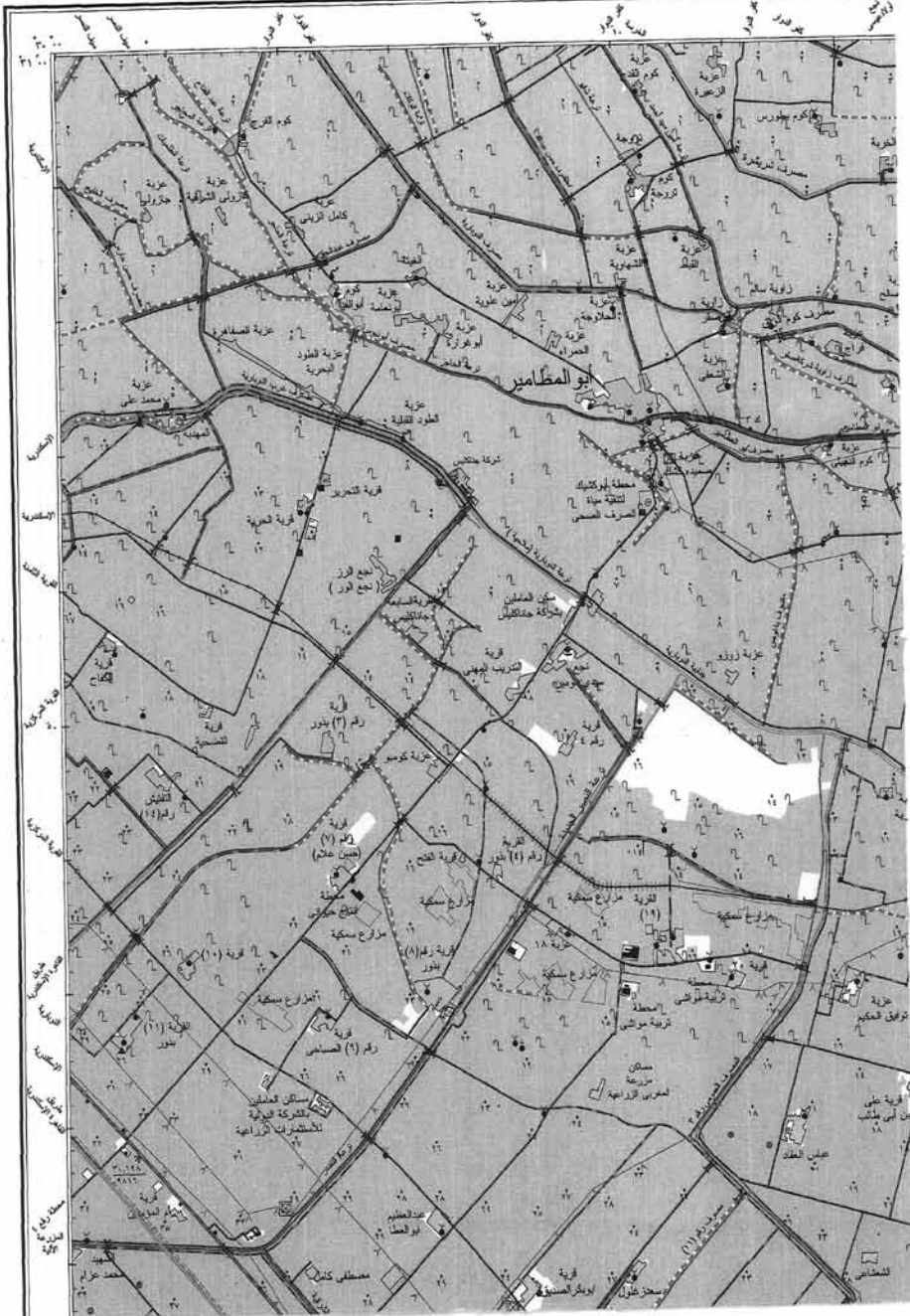




مصدر الخريطة  
رسمت من أصول مسح جوي طراز ٢٤٠٠٠٠١  
من حدود جديسة صورت سنة ٢٠٠٦  
وتم تحديثها حتى يتسلسل سنة ٢٠١٧

الإسقاط : نظام البركنور المستعرض الدولي  
نوحه رقم : NH 36 14

# طامير













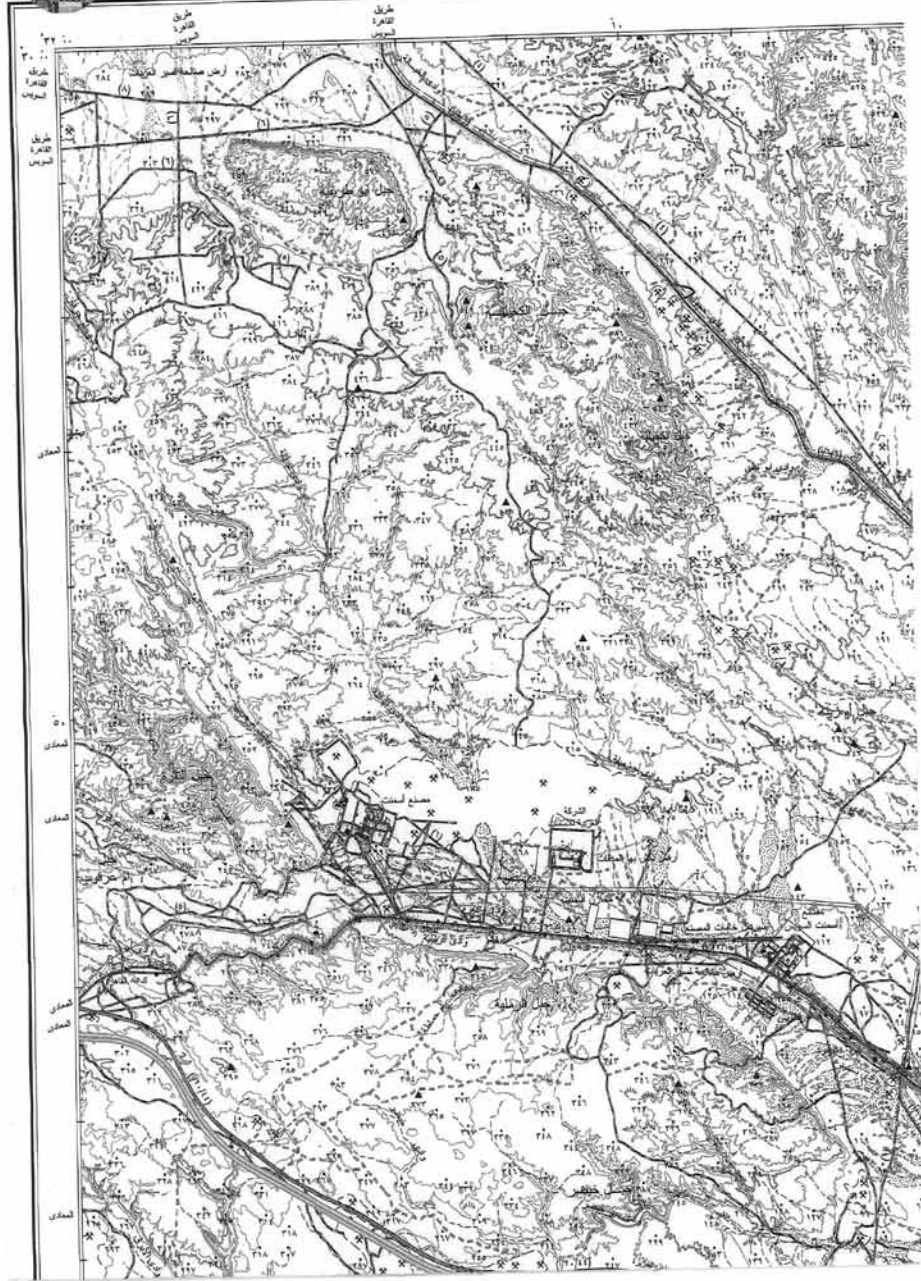


مصدر الخريطة  
- رسمت من الصور الجوية الملتقطة في ٢٠١١  
- من صور جوية صورت سنة ٢٠٠٦  
- ووضعت عليها على أساس سنة ٢٠١٤

الإسقاط : نظام المركزون المستعرض الدولي  
NH 36 F 5

لوحة رقم :

### عناقة









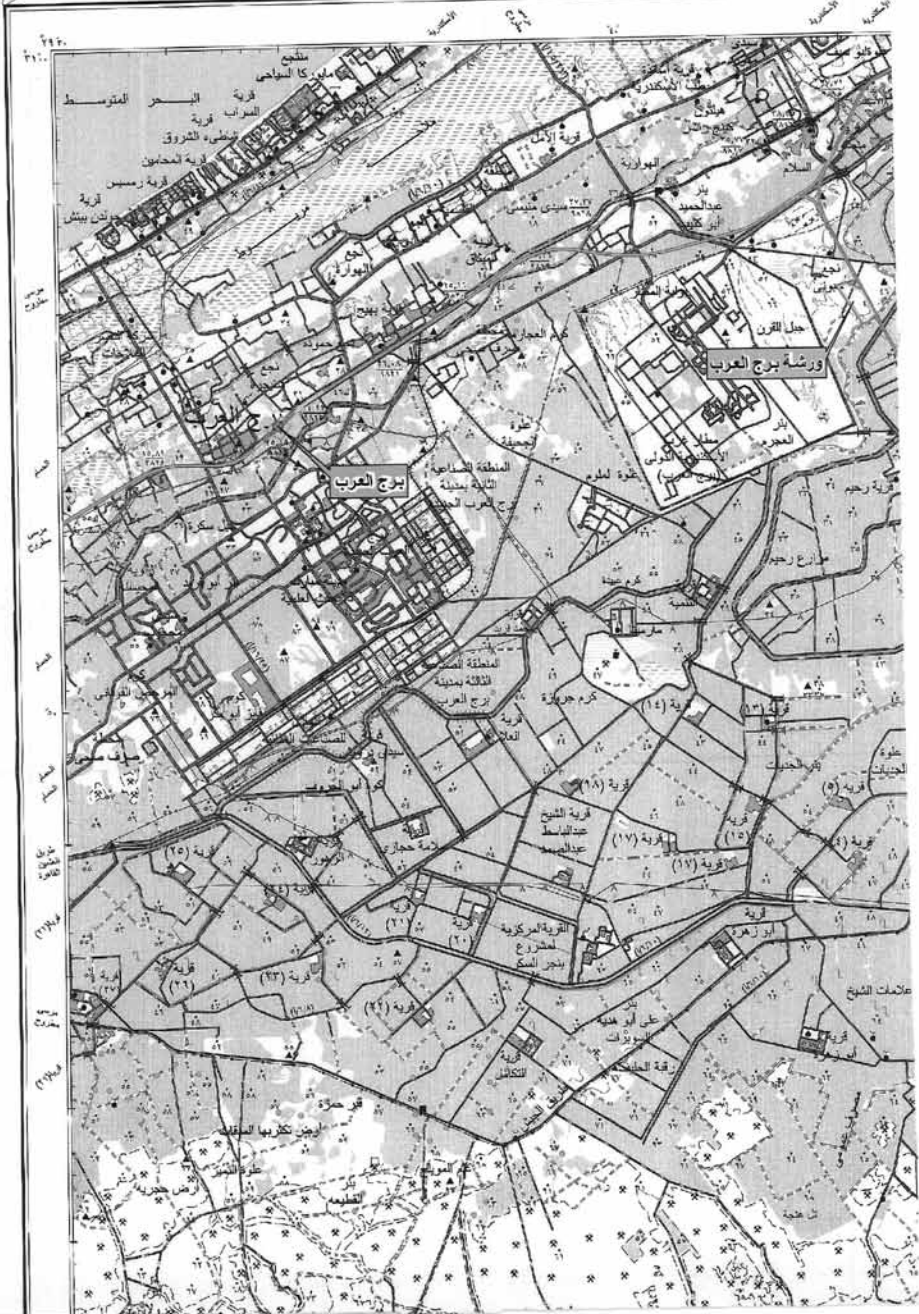




# العرب

مصدر الخريطة  
 - رسمت من أصول مسح وورق مقياس ١:٤٠,٠٠٠  
 - من مسح جوية مسوده سنة ٢٠٠١  
 - وروستة طبقا حتى يناير سنة ٢٠٠٧

الاسقط: نظام المرفقود المستعرض النولي  
 NH 35 L 6  
 لوحة رقم:









طبعت بالهيئة العامة لشئون المطابع الأميرية

رئيس مجلس الإدارة

محاسب / أشرف إمام عبد السلام

رقم الإيداع بدار الكتب ٦٥ لسنة ٢٠٢٤

٥٥٩ - ٢٠٢٤/٣/١٤ - ٢٠٢٣/٢٥٧٨٧

