

جمهورية مصر العربية



رَأْسُ السَّنَةِ الْجُمْهُورِيَّةِ

الجريدة الرسمية

الثمن ١٥ جنيهاً

السنة السابعة والستون	الصادر في ٥ شعبان سنة ١٤٤٥ هـ الموافق ١٥ فبراير سنة ٢٠٢٤ م	العدد ٧
--------------------------	---	------------

محتويات العدد :

رقم الصفحة

قرار مجلس الوزراء

٣ قرار رقم ٩ لسنة ٢٠٢٤

قرار رئيس مجلس الوزراء

٥ قرار رقم ١٧٣ لسنة ٢٠٢٤

١٨ قرار رقم ١٧٤ لسنة ٢٠٢٤



وزارة الداخلية
الأمانة العامة
القطرية

قرار مجلس الوزراء

رقم ٩ لسنة ٢٠٢٤

مجلس الوزراء

بعد الاطلاع على الدستور ؛

وعلى قانون الاستثمار الصادر بالقانون رقم ٧٢ لسنة ٢٠١٧ ولائحته التنفيذية ؛
وعلى قرار مجلس الوزراء رقم ٥٦ لسنة ٢٠٢٢ بتحديد شروط اعتبار
المشروع الاستثماري استراتيجياً أو قومياً في مجال تطبيق حكم المادة (٢٠) من
قانون الاستثمار ؛

وعلى قرار رئيس مجلس الوزراء رقم ٣١٥٢ لسنة ٢٠١٩ بتفويض الرئيس
التنفيذي للهيئة العامة للاستثمار والمناطق الحرة في بعض اختصاصات الوزير المختص
بشؤون الاستثمار ؛

وعلى قرار رئيس مجلس الوزراء رقم ٤٢٥١ لسنة ٢٠٢٢ بتشكيل لجنة عليا
للنظر في طلبات المستثمرين الراغبين في الحصول على الموافقة الواحدة ؛
وبناءً على ما عرضه الرئيس التنفيذي للهيئة العامة للاستثمار والمناطق الحرة ؛
وبعد موافقة مجلس الوزراء ؛

قرر:

(المادة الأولى)

ووفق على منح شركة حسن علام للمستودعات الاستراتيجية بالأقصر
«ش.م.م» الموافقة الواحدة المنصوص عليها بالمادة (٢٠) من قانون الاستثمار
المشار إليه عن مشروع إنشاء وإدارة وتشغيل وصيانة المستودع الاستراتيجي الكائن
على مساحة (٢٤٣٦٢٠ م^٢) أمام نجع جاد الكريم اتجاه حوض (٢٥) بمدينة المدامود -
مركز الزينية- محافظة الأقصر - على أن تلتزم الشركة الانتهاء من تنفيذ المشروع

في ٢٠٢٦/٦/١٤

(المادة الثانية)

تشمل الموافقة الواحدة الصادرة للشركة المشار إليها فى المادة الأولى من هذا القرار إقامة المشروع وتشغيله وإدارته بما فى ذلك تراخيص البناء وتكون الموافقة الواحدة نافذة بذاتها دون الحاجة إلى اتخاذ أى إجراء آخر .

(المادة الثالثة)

تلتزم الشركة المشار إليها فى المادة الأولى من هذا القرار بكافة الاشتراطات والضوابط المتعلقة بممارسة نشاطها وفقاً للقوانين واللوائح ، وطبقاً لبنود عقد تمويل وتصميم وإنشاء وتشغيل وصيانة المستودع الاستراتيجى بمحافظة الأقصر المبرم بتاريخ ١٨ سبتمبر ٢٠٢٢ بين الشركة وجهاز تنمية التجارة الداخلية ، كما تلتزم بتنفيذ الإقرارات المقدمة من جانبها للهيئة العامة للاستثمار والمناطق الحرة بما فى ذلك الإقرارات المتعلقة باستيفاء اشتراطات الحماية المدنية والاشتراطات البيئية ، وتوفير كافة المرافق الخاصة بالبنية التحتية للمشروع ، وإضافة موقع المشروع إلى السجل التجارى الخاص بالشركة .

(المادة الرابعة)

تتولى الهيئة العامة للاستثمار والمناطق الحرة التنسيق مع كافة الجهات المختصة بنشاط الشركة المشار إليها فى المادة الأولى من هذا القرار ، ويتعين على هذه الجهات تيسير كافة الإجراءات المتعلقة بنشاطها . كما تتولى الهيئة متابعة تنفيذ المشروع الوارد بالمادة الأولى من هذا القرار ، والتأكد من استكمال تنفيذه وفق البرنامج الزمنى المقرر ، والتحقق من التزام الشركة المشار إليها بتنفيذ الإقرارات المقدمة من جانبها ، ويعرض الرئيس التنفيذى للهيئة تقارير دورية فى هذا الشأن على اللجنة العليا المشكلة بقرار رئيس مجلس الوزراء رقم ٤٢٥١ لسنة ٢٠٢٢ المشار إليه .

(المادة الخامسة)

يُنشر هذا القرار فى الجريدة الرسمية .

صدر برئاسة مجلس الوزراء فى ٢٣ رجب سنة ١٤٤٥ هـ

(الموافق ٤ فبراير سنة ٢٠٢٤ م) .

رئيس مجلس الوزراء

دكتور/ مصطفى كمال مدبولى

قرار رئيس مجلس الوزراء

رقم ١٧٣ لسنة ٢٠٢٤

رئيس مجلس الوزراء

بعد الاطلاع على الدستور ؛

وعلى قانون نظام الإدارة المحلية الصادر بالقانون رقم ٤٣ لسنة ١٩٧٩

ولائحته التنفيذية ؛

وعلى القانون رقم ١٠ لسنة ١٩٩٠ بشأن نزع ملكية العقارات للمنفعة العامة

ولائحته التنفيذية ؛

وعلى قرار رئيس الجمهورية رقم ٢٧٩ لسنة ٢٠١٨ بالتفويض فى بعض الاختصاصات ؛

وعلى قرار رئيس مجلس الوزراء رقم ١٤٣٠ لسنة ٢٠٢٠ باعتبار مشروع إنشاء

كوبرى علوى أعلى مزلقان أبو حمص بمحافظة البحيرة من أعمال المنفعة العامة ؛

وبناءً على ما عرضه وزير النقل ؛

قرر:

(المادة الأولى)

يعتبر من أعمال المنفعة العامة مشروع إنشاء كوبرى علوى أعلى مزلقان

أبو حمص بمحافظة البحيرة .

(المادة الثانية)

يُستولى بطريق التنفيذ المباشر على الأراضى اللازمة لتنفيذ المشروع المشار

إليه فى المادة السابقة والمبين موقعها وحدودها وأسماء ملاكها الظاهرين بالمذكرة

الإيضاحية والخريطتين المساحيتين والكشفيين المرفقين .

(المادة الثالثة)

يُنشر هذا القرار فى الجريدة الرسمية .

صدر برئاسة مجلس الوزراء فى ١٠ رجب سنة ١٤٤٥ هـ

(الموافق ٢٢ يناير سنة ٢٠٢٤ م) .

رئيس مجلس الوزراء

دكتور/ مصطفى كمال مدبولى

وزارة النقل

مذكرة إيضاحية

لقرار رئيس مجلس الوزراء

بشأن إضفاء صفة النفع العام على مشروع إنشاء كوبري علوى

أعلى مزلقان أبو حمص بمحافظة البحيرة

في إطار خطة وزارة النقل لإلغاء تقاطع شبكة الطرق مع خطوط السكك الحديدية للقضاء على الاختناقات المرورية عند تلك التقاطعات من خلال استبدال مزلقانات السكك الحديدية بإنشاء أعمال صناعية (كبارى أو أنفاق) لعبور السيارات بشكل آمن ، ومن ضمنها مزلقان أبو حمص بمحافظة البحيرة .

بتاريخ ٢٠٢٠/٧/٢١ صدر قرار رئيس مجلس الوزراء رقم ١٤٣٠ لسنة ٢٠٢٠ باعتبار مشروع إنشاء كوبري علوى أعلى مزلقان أبو حمص بمحافظة البحيرة من أعمال المنفعة العامة ، وتم النشر فى الجريدة الرسمية بتاريخ ٢٠٢٠/٨/٢٧

تطلب الهيئة العامة للطرق والكبارى تجديد القرار رقم ١٤٣٠ لسنة ٢٠٢٠ المشار إليه نظراً لانتهاؤه فى ٢٠٢٣/٨/٢٦ وذلك لاستكمال إجراءات النشر والعرض وصرف باقى التعويضات ، الأمر الذى يتطلب تجديد قرار المنفعة العامة للمشروع طبقاً للقانون رقم ١٠ لسنة ١٩٩٠ وتعديلاته .

ورد كتاب الهيئة المصرية العامة للمساحة متضمناً قيمة التعويضات المقررة لنزع الملكية المطلوبة للأراضى والمباني المتعارضة مع المشروع بمبلغ مقداره

(٨٠٢,٠٩٨,٠٠٠ جنيه) (مرفق رقم ١) .

مرفق طيه ما يلي :

عدد (٢) كشف معتمد من مديرية المساحة بالبحيرة والممهور بخاتم شعار الجمهورية لأسماء الملاك الظاهرين للمساحات المطلوب نزع ملكيتها لصالح المشروع (مرفق رقم ٢) .

عدد (٢) لوحات بالتخطيط الإجمالى للمشروع (مرفق رقم ٣) .
وفى ضوء ما تقدم نتشرف أن نرفق طيه مشروع قرار رئيس مجلس الوزراء باعتبار مشروع إنشاء كوبرى علوى أعلى مزلقان أبو حمص بمحافظة البحيرة من أعمال المنفعة العامة، وفقاً لأحكام القانون رقم ١٠ لسنة ١٩٩٠ بشأن نزع ملكية العقارات للمنفعة العامة وتعديلاته .

وزير النقل

فريق / كامل عبد الهادى الوزير



CONTINUE FROM PREVIOUS PAGE 001

٢٠٢٤/١٧٣

			صهيب و العراقة نيرة ٢ (الجمعية)	ما قبله		
١	٨	١٢				
-	-	١٠	صهيب و العراقة نيرة ٢ (الجمعية)	٣٣٠	ياسر خليل رزق روميس	١
-	١١	٢٢		٣٣٠	عبد الفتاح عبد الفتاح عبد العال بكار	٢
-	-	١١		٤٢٠	عبد العال عبد الفتاح بكار	٣
-	٢١	٣		٤٢١	عبد الفتاح عبد الفتاح عبد العال بكار	٤
-	٢	١٣		٣٩	محمود سيد أحمد حامد زيد	٥
-	١	١٠		١٩٧	محطة بنزين	٦
٢	٢٢	٩		الإجمالي		



٢٧٢٢١

المعائن
مسلم
الشيخ
مسلم
رئيس مكتب المراجعة
٢٧ / ٢ / ٢٥



المركزية واعترفت من مطبخ الكباري
١٣
٢٧٢٢١

٢
١٧٢

١٤٣٠ هـ الموافق ١٧٣١٧٣

(إهداء صفة النفع العام) كشف بأسماء واضعي اليد الظاهرين المتداخلين بكويري أبو حمص المقترح أعلى السكة الحديدية - ناحية الجرادات أبو حمص

مديرية المساحة بدمشق مكتب المراجعة

٢	الإسم	القطعة حـ	الحوض	المسطح			ملاحظات
				س	ط	ف	
١	محمد محمود رزق الروميس	٣١١	١٢٣٠	٥	-	-	
٢	ياسر سعيد محمد رزق الرميسى	٣١١		-	١	-	
٣	عبد الفتاح محمد الرميسى	٣١١		-	٦	-	
٤	ياسر خليل رزق الرميسى	٣١١		١٢	٦	-	
٥	عبد العال عبد الفتاح بكار	٣١٢		٢	٣	-	
٦	نعمة سعد عبد العال	٣١٢		٢٠	١	-	
٧	نعمة سعد عبد العال	٣١٢		٨	٣	-	
٨	الشركة المصرية للإصالات	٨٧		١٣	١	-	
٩	عبد الفتاح عبد الفتاح بكار	٣١١		٢	٣	-	
١٠	عبد العال عبد الفتاح عبد العال	٣١٢		٢٠	٣	-	
١١	محطة بنزين	١٠٧		١٤	١	-	
١٢	طريق	٤		١٢	-	-	
	الإجمالي		١٢	٨	١		

المعاين
رئيس مكتب المراجعة
٢٠٢٤/٠٧/٠٤

مهندس
مدير عام المساحة بدمشق
٢٠٢٤/٠٧/٠٤

١

٢

١٤
٢٠٢٤/٠٧/٠٤

٣

٤



مركز: ابو حمص

محافظة: البحيرة



بموجب تصاريح من وزارة الموارد المائية والري



EGYPTIAN SURVEY AUTHORITY

وزارة الموارد المائية والري
الهيئة المصرية العامة للمساحة

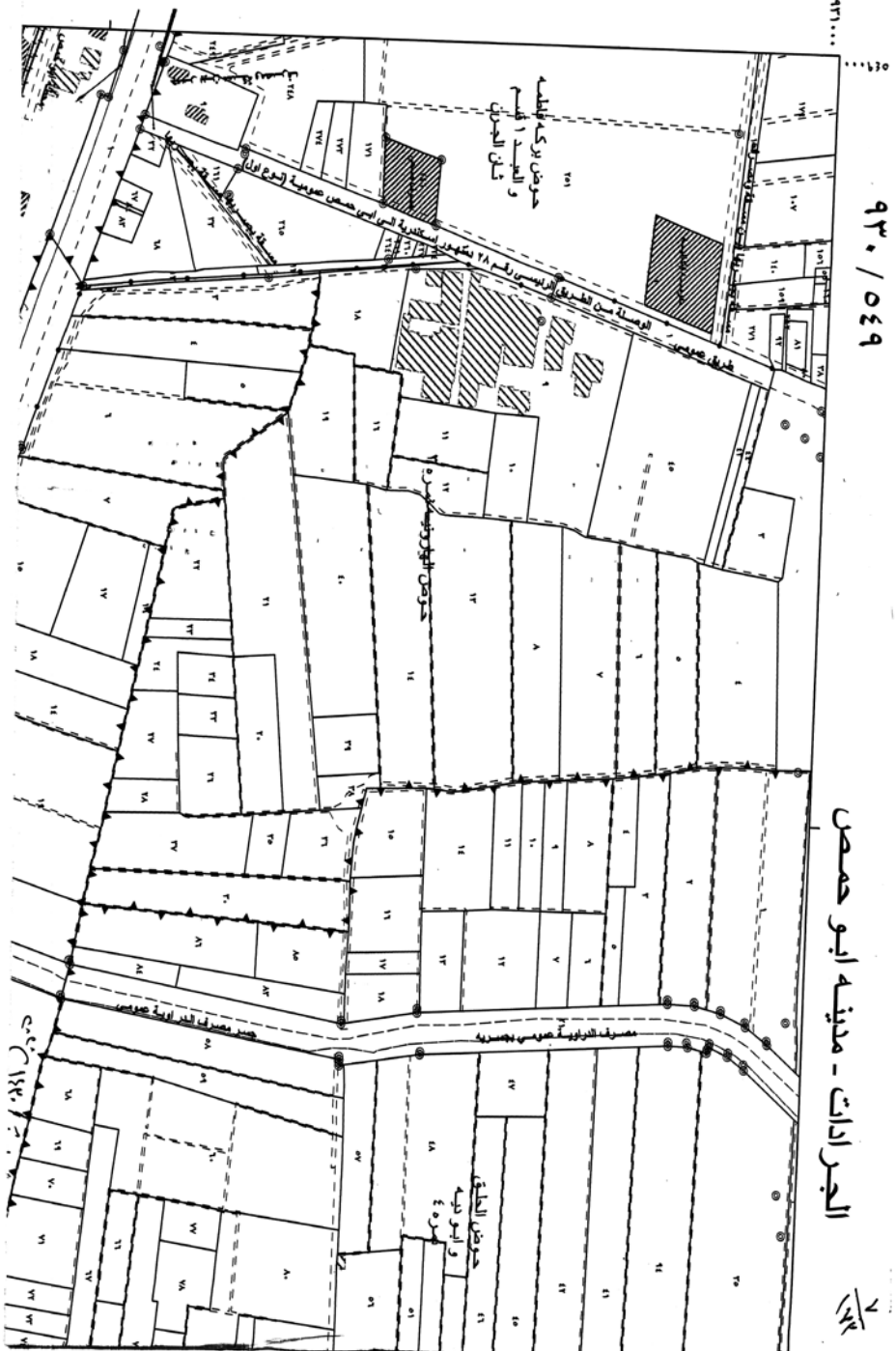
قريطة رقم: ٩٢٠ / ٥٤٩

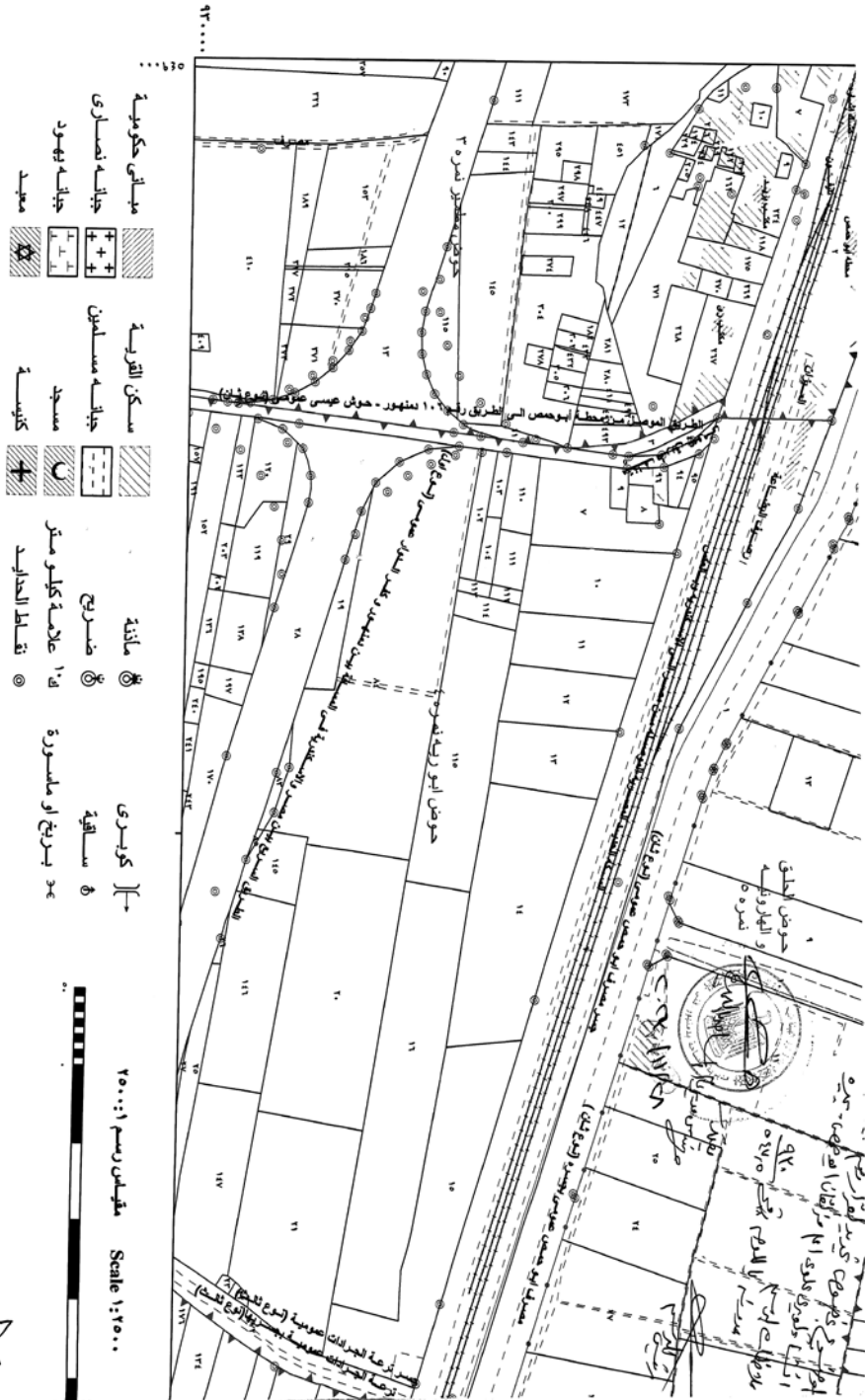
تاريخ الطبع: ٢٠٢٣/١/٢٧

دليل التوجهات المجاورة
INDEX TO ADJOINING SHEETS

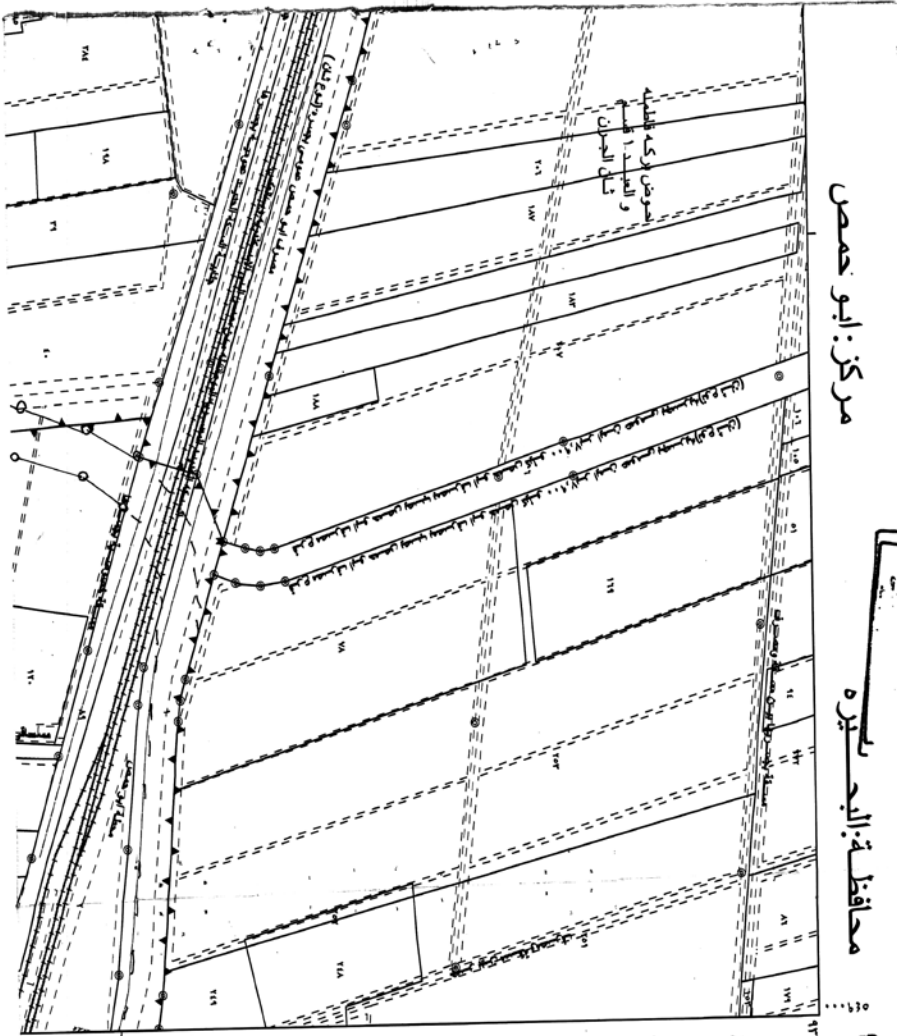
٩٢١	٩٢١	٩٢١
٥٤٧,٥	٥٤٩	٥٥٠,٥

٥/٢٧





١٧
١٢



مركز: ابو حمص

محافظه: البحيرة

وزارة الموارد المائية والري
الهيئة المصرية العامة للمساحة



EGYPTIAN SURVEY AUTHORITY

خريطة رقم: ٥٤٧٠ / ٩٣٠

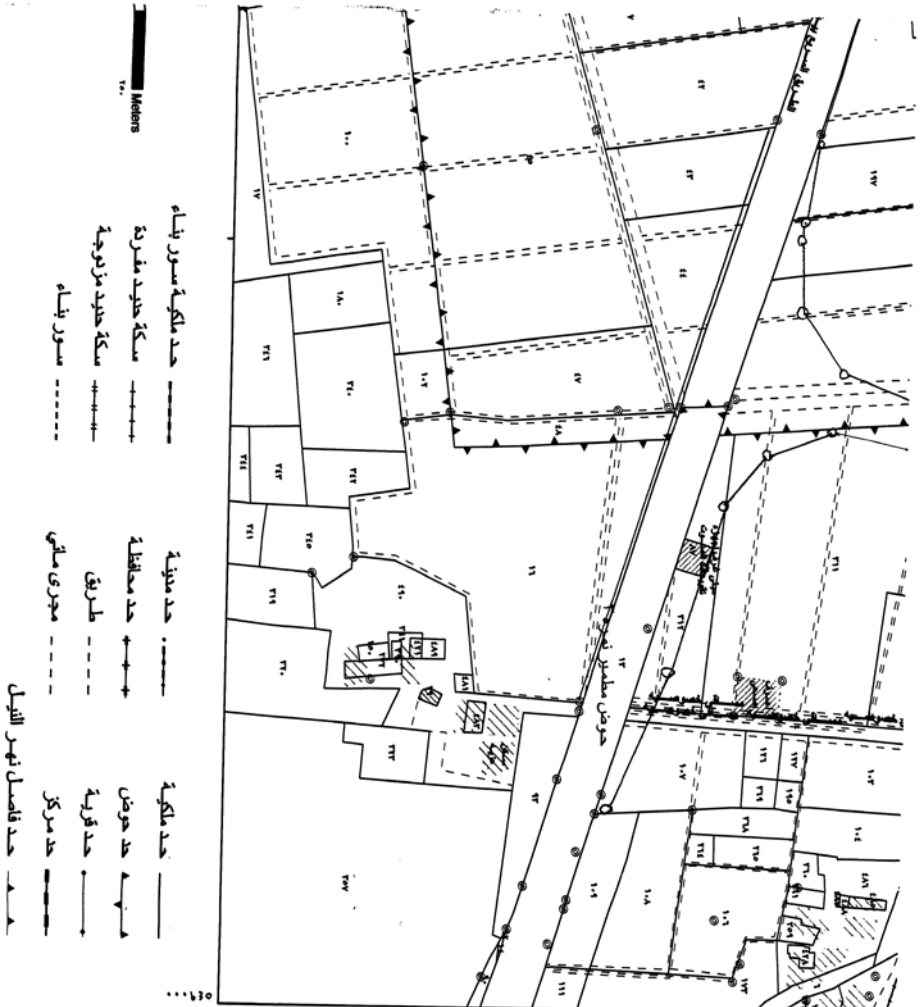
تاريخ الطبع: ٢٠٢٣/١١/٢٧

جدول الوحدات المجاورة

INDEX TO ADJOINING SHEETS

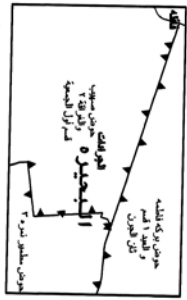
٩٣١	٩٣١	٩٣١
٥٤٧	٥٤٧	٥٤٧
٩٣٠	٩٣٠	٩٣٠
٥٤٨	٥٤٨	٥٤٨

٥/٣



- حد ملكية مسور بنياه -----
- مسكة خديد مفردة -----
- مسكة خديد مزوجية -----
- مسور بنياه -----
- حد مدينة -----
- حد محافظة -----
- طريق -----
- مجرى مائى -----
- حد ملكية -----
- منبه حد عرض -----
- حد قومية -----
- حد مركز -----
- حد قاسم نهر النيل -----

٩٢٤	٩٢٤	٩٢٤
٩٢٤	٩٢٤	٩٢٤

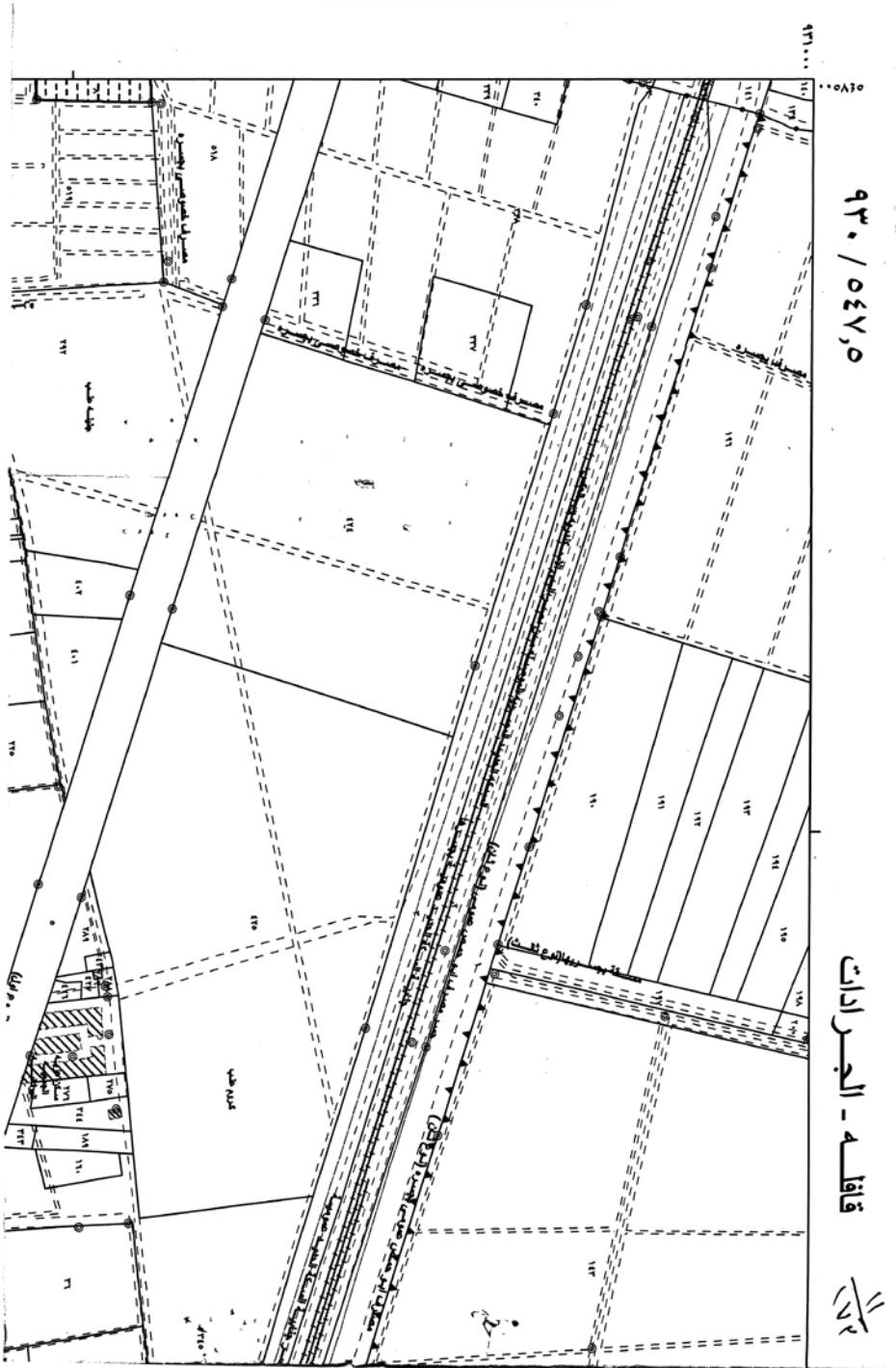


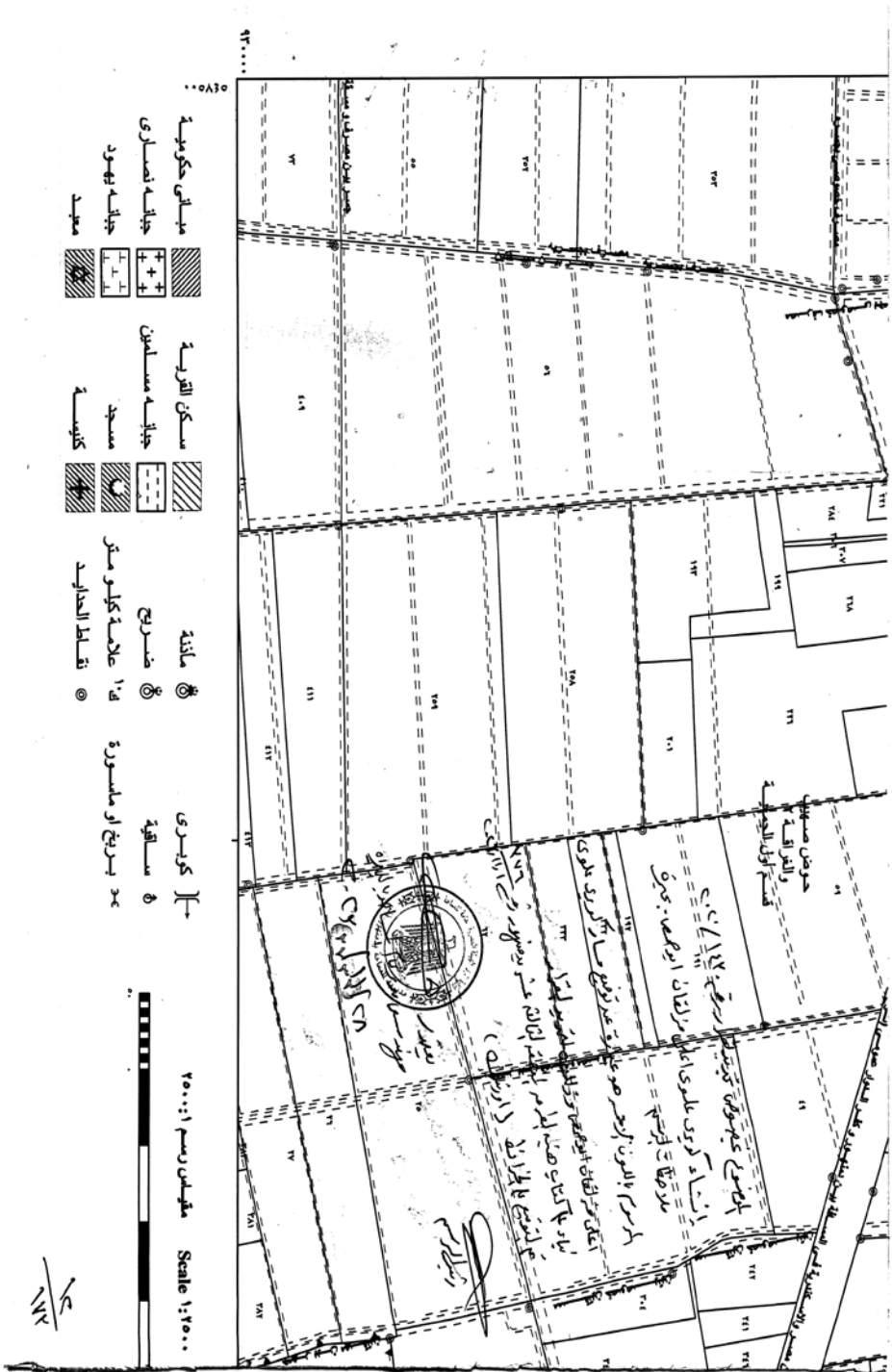
هذا حيز المسور بنياه
INDEX TO BOUNDARIES
حد ملكية مسور بنياه
حد ملكية
حد قومية
حد مركز

(وهذا الخريطة لا يوجد تغييرها او استبدالها او ازالة او تعديل
بها الا بامساح اصناف من الهيئة المصرية العامة للمساحة
(وجميع التحديد مطابقة للهيئة المصرية العامة للمساحة)
(والسكان القرى هي مناطق لم يسر عليها المسور البنياه)



١١١٨





قرار رئيس مجلس الوزراء

رقم ١٧٤ لسنة ٢٠٢٤

رئيس مجلس الوزراء

بعد الاطلاع على الدستور ؛

وعلى قانون نظام الإدارة المحلية الصادر بالقانون رقم ٤٣ لسنة ١٩٧٩
ولائحته التنفيذية ؛

وعلى القانون رقم ١٠ لسنة ١٩٩٠ بشأن نزع ملكية العقارات للمنفعة العامة
ولائحته التنفيذية ؛

وعلى قرار رئيس الجمهورية رقم ٤٨٨ لسنة ١٩٨٨ بإنشاء الهيئة العامة
للأبنية التعليمية ؛

وعلى قرار رئيس الجمهورية رقم ٢٧٩ لسنة ٢٠١٨ بالتفويض فى بعض الاختصاصات ؛
وعلى قرار رئيس مجلس الوزراء رقم ١٦٠ لسنة ١٩٩١ باعتبار مشروعات
الأبنية التعليمية الحكومية من أعمال المنفعة العامة ، والمعدل بالقرار رقم ١٩١٢
لسنة ١٩٩١ ؛

وبناءً على ما عرضه وزير التربية والتعليم والتعليم الفنى ؛

قرر:

(المادة الأولى)

يعتبر من أعمال المنفعة العامة مشروع نزع ملكية العقار الذى تشغله مدرسة
البطران الابتدائية المشتركة ، بالرقم التعريفى (٢١٠١٥٧٦) ، والكائن بحوض الحمام
البحرى نمرة (٤) ، ناحية نزلة البطران - مركز الجيزة - محافظة الجيزة ، بمساحة
إجمالية مقدارها (١٠, ٢٥٠٥ م^٢) .

(المادة الثانية)

يُستولى بطريق التنفيذ المباشر على كامل أرض ومباني العقار المشار إليه فى المادة السابقة ، والمبين موقعه ومساحته وحدوده وأسماء ملاكه الظاهرين بالمذكرة الإيضاحية والرسم التخطيطى والخريطة المساحية والكشف المرفقين .

(المادة الثالثة)

يُنشر هذا القرار فى الجريدة الرسمية .

صدر برئاسة مجلس الوزراء فى ١٠ رجب سنة ١٤٤٥ هـ

(الموافق ٢٢ يناير سنة ٢٠٢٤ م) .

رئيس مجلس الوزراء

دكتور/ مصطفى كمال مدبولى



صورة الدكتور/ مصطفى كمال مدبولى

وزارة التربية والتعليم والتعليم الفنى

مذكرة إيضاحية

للمعرض على السيد الأستاذ الدكتور رئيس مجلس الوزراء

الموضوع :

بشأن نزع ملكية العقار الذى تشغله مدرسة البطران الابتدائية المشتركة
بالرقم التعريفى (٢١٠١٥٧٦) بمحافظة الجيزة .

العرض :

١ - طلبت مديرية التربية والتعليم بمحافظة الجيزة بتاريخ ١/١٢/٢٠٢١
اتخاذ إجراءات صفة النفع العام على العقار الذى تشغله مدرسة البطران الابتدائية
المشتركة بالرقم التعريفى (٢١٠١٥٧٦) بمحافظة الجيزة لصالح العملية التعليمية؛
حيث إنها في حاجة شديدة إليه؛ نظرا لوجود كثافة طلابية مرتفعة، وعدم إمكانية
الاستغناء عنه؛ حيث لا يوجد بديل له.

٢ - المدرسة مؤجرة، ومغلقة، ولا تستخدم في العملية التعليمية، وتبلغ مساحتها
الإجمالية (١٠, ٢٥٠.٥ م^٢)، طبقًا للبيان المساحي المعتمد من مديرية المساحة
بالجيزة بتاريخ ٢٠/٦/٢٠٢٣، وهي كائنة بحوض الحمام البحري نمرة (٤) - ناحية
نزلة البطران - مركز الجيزة - محافظة الجيزة، وتتبع إدارة الهرم التعليمية.

٣ - صدر للمدرسة قرار السيد محافظ الجيزة رقم ٣٠ لسنة ٢٠٢٢ بالاستيلاء
المؤقت لمدة ثلاث سنوات، لحين إنهاء إجراءات نزع الملكية، وتم النشر بالوقائع
المصرية بالعدد الصادر رقم (٢٢) بتاريخ ٢٦/١/٢٠٢٢.

٤ - أصدر المجلس التنفيذي للمحافظة بتاريخ ١٢/١٢/٢٠١٨ قراره بالموافقة
على اتخاذ إجراءات تقرير صفة النفع العام لعدد (٦) مدارس، منها المدرسة المذكورة .

٥ - تم سداد التعويض المبدئي، وإيداعه خزانة الجهة القائمة بإجراءات نزع الملكية، وهي مديرية المساحة بالجيزة، بمبلغ قدره (مائة ألف جنيه فقط لاغير) بموجب أمر الدفع الإلكتروني رقم (٢٣٣٢٢٤٣١٠٠٦٤٥٠) GP الصادر بتاريخ ٢٦/١٠/٢٠٢٣.

٦ - الموقف القانوني :

أقام الملاك الدعوى رقم ٣٨٨ لسنة ٢٠١٩ (مدني كلي / حكومة/ ٦... أكتوبر) - طالبين - في ختامها - فسخ عقد الإيجار المؤرخ في ٧/١١/١٩٦٠، وإلزام المدعين بتسليم المدرسة خالية من الشواغل والأشخاص.

بجلسة ٢٨/١٢/٢٠١٩ قضت المحكمة برفض الدعوى.

قام الملاك بالاستئناف رقم (١٣٦٣) لسنة (١٣٧) ق).

بجلسة ٢٦/٧/٢٠٢١ قضت المحكمة بإلغاء الحكم المستأنف، والقضاء مجدداً بفسخ عقد الإيجار المؤرخ في ٧/١١/١٩٦٠، وتسليم المدرسة للملاك. تم الطعن على الحكم أمام محكمة النقض.

٧ - تبلغ المساحة الإجمالية للعقار الذي تشغله المدرسة المذكورة (١٠, ٢٥٠٥ م^٢)، والعبرة بالقياس المساحي على الطبيعة، وحدوده كالتالي:

الحد البحري : جار سكني + شارع + جار سكني بطول [(٤٨,٦٣) م + (٣,٧٠) م + (٣٣,٦٥) م].

الحد الشرقي : جار سكني، بطول (٢٩,٣٧) م.

الحد القبلي: جار «أرض فضاء»، بطول (٨٣,٤٨) م.

الحد الغربي: جار سكني، بطول (٣٢,٦٣) م.

والعقار المذكور مملوك للملاك الظاهرين، طبقاً للكشف المرفق.

الرأى :

وحيث إن قرار رئيس مجلس الوزراء رقم ١٦٠ لسنة ١٩٩١، والمعدل بالقرار رقم ١٩١٢ لسنة ١٩٩١، والذي نص فى مادته الأولى على أنه: [تعد مشروعات الأبنية التعليمية الحكومية وملحقاتها من أعمال المنفعة العامة فى تطبيق أحكام القانون رقم ١٠ لسنة ١٩٩٠ بشأن نزع ملكية العقارات للمنفعة العامة]، ونظرا للحاجة الماسة للعقار الذى تشغله المدرسة المذكورة؛ حيث إنه يقع بنطاق جغرافى ذى كثافة سكانية مرتفعة؛

لذا فقد ترون سيادتكم التكرم بالنظر، والتفضل بالموافقة على استصدار القرار المرفق؛ للأسباب المبينة عاليه .

والأمر معروض على سيادتكم لاتخاذ ما ترونه مناسبا

وزير التربية والتعليم والتعليم الفنى

أ.د/ رضا حجازى



باسم الملاك الطاهرين: الشأن الذي تشغله مدرسة الجواز الابتدائية المشتركة بالقرعة القرطبي (٢١٠١٥٧٦) - محافظة الجزيرة
والطوبى بزراع مملوكة وتقرير القيمة العامة منه

روعة العليكي

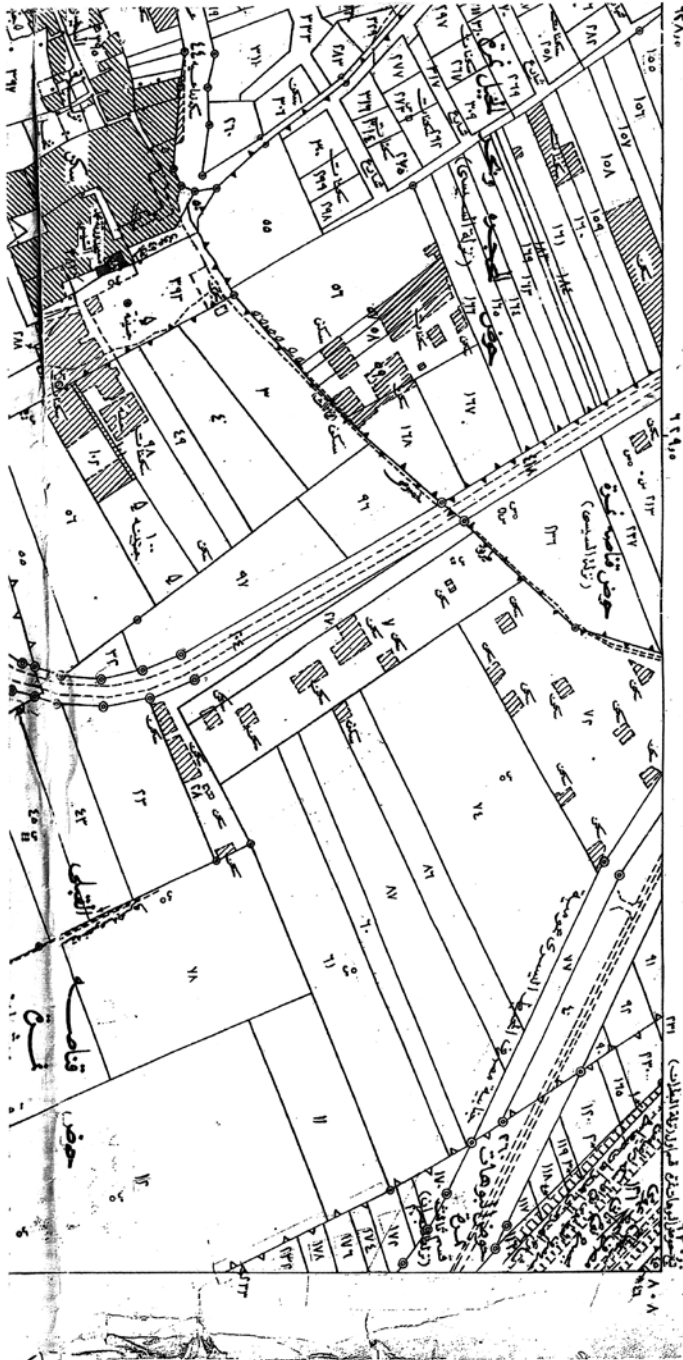
مخطط

الوصف	عدد الأدوار	المساحة		رقم وموقع العقار	أسماء الملاك الطاهرين
		مباني	أرض		
.. البعد البحري؛ جل مبنى .. شوارع + جسر سكني بطسوك (٤٨,٦٣ م + ٣,٧٠ م) .. (٣٢,١٥ م) - البعد القرطبي؛ جل مبنى .. بطسوك (٣٩,٣٧ م) - البعد القرطبي؛ جل أرض قضاء .. بطسوك (٨٣,٤٨ م) - البعد القرطبي؛ جل مبنى .. بطسوك (٣٨,٦٣ م) - البعد القرطبي؛ جل مبنى .. بطسوك		(١) مبنى (٢) مبنى (٣) مبنى (٤) مبنى (٥) مبنى (٦) مبنى (٧) مبنى	مساحاتها الإجمالية (٣٠,٣٥٠,١٠٠) والعمارة بالقرطبي المساحي على الطبيعة	مدرسة المدارس الابتدائية المشتركة بالقرعة القرطبي (٢١٠١٥٧٦) العائنة بعض الحمام البحري نمرة (١) ناحية نمرة الطهران - نمرة الجزيرة - محافظة الجزيرة	نمرة / عباس حمزة الطهران وورثة / فائزة محمود حامد نمرة / محمد عباس حمزة الطهران نمرة / محمد عباس حمزة الطهران
		جميع المباني بحجة الطبيعة سبعة .. يوجد جزء من السور في الناحية البحرية بطسوك (٤٨,٦٣ م) .. من النشاء اللوكة الملائمة للتأجير التعليمية			

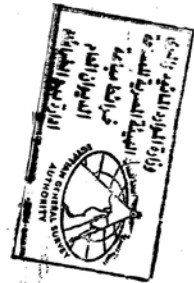
مستخرج من الكليفة العقارية ..
 (١٠٧٧٢٠٠٢٤٥٧٦١٢١)

مدير إدارة ذرع الكليفة ..
 (١٠٧٧٢٠٠٢٤٥٧٦١٢١)

٣/٣٢



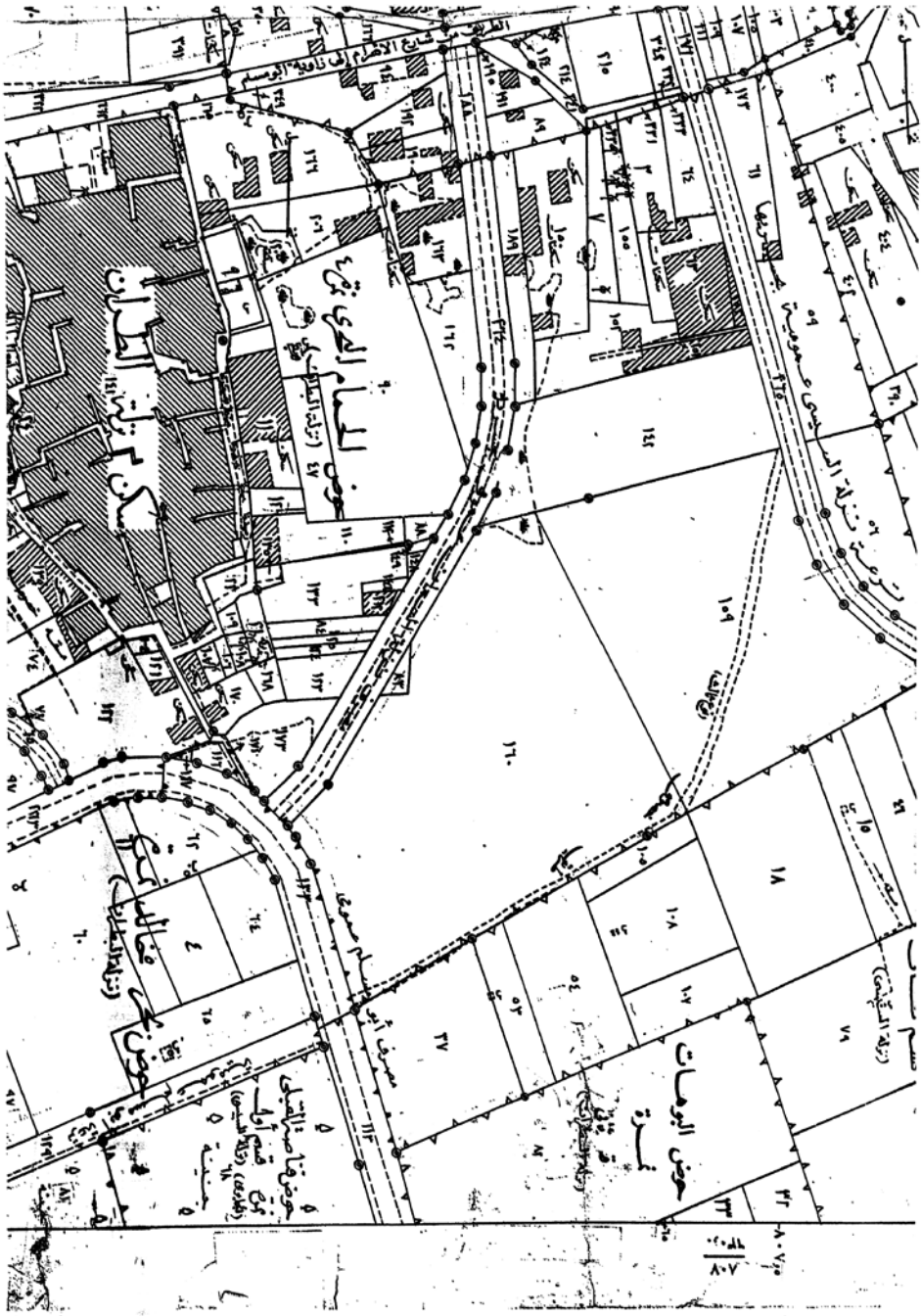
الجمهورية العربية
السعودية
مقياس 1:25000



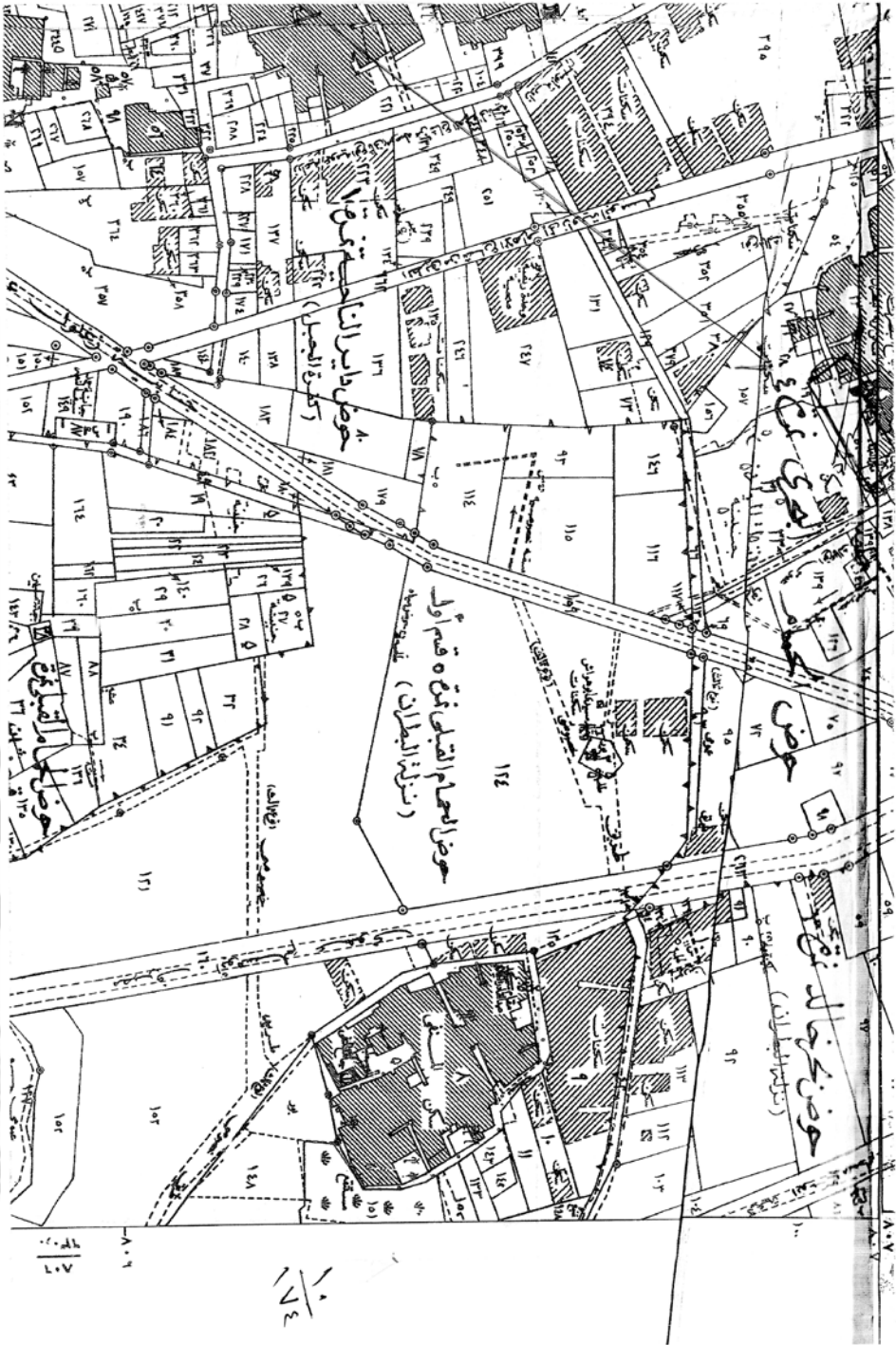
٨٠٧
12500

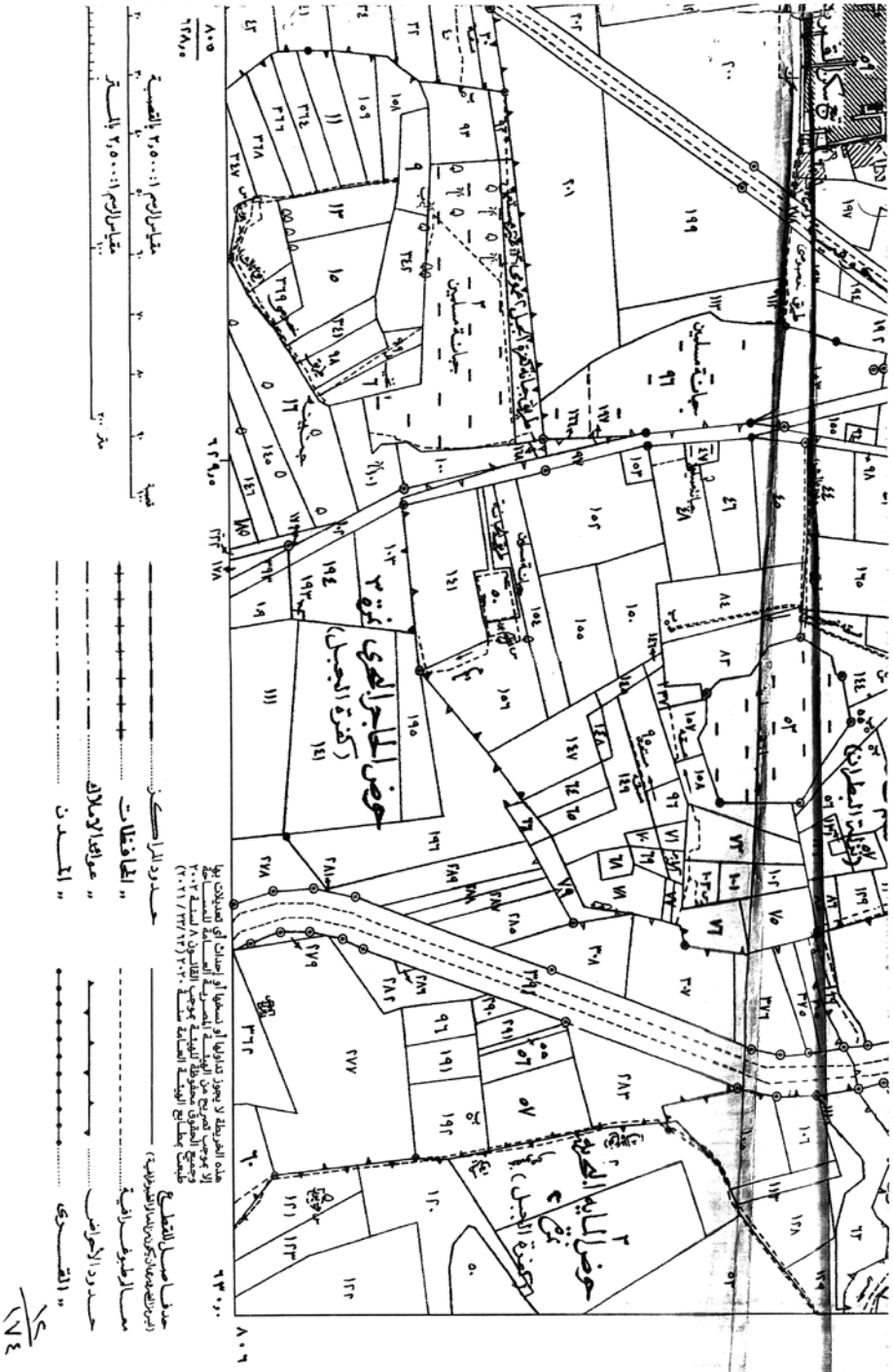
لوحة

١٧



١٤٤٤





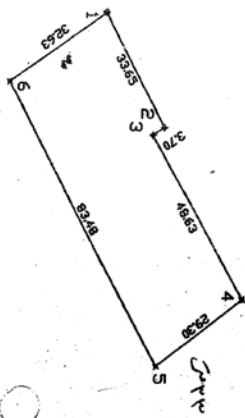
PRODUCED BY AN AUTODESK EDUCATIONAL PRODUCT

الموقع / بيان مساحي وكروكي وكشف احداثيات
 حسب جانب كفي المساح والمراجعة بالبنوية رقم _____
 بيان الربع المساحي ٢٠٠ اصابع / هجعة الابنية التعليمية
 تاجية / جزيرة للبحرمان / مساحات ١٠٠ / السجينة
 تجمية طيبة ومعد ١١١١

الهيئة العمومية العامة للمساحة
 مديرية المساحة الجيوديسية
 الرياض / المملكة العربية السعودية
 ٥٠٥٠٠٠

السيد المهندس / مدير عام هيئة الابنية التعليمية بالجزيرة

رسم كروكي وبيان عن الموقع المرشد عنه بالاسميحة
 بعمق حذوب الهجة الطالية ولحت مسطورية
 وقت الارصاد الامثال التي بالبنوية بعمق كفي الشربيات بالبنوية
 طبقا للمعسر المحدود بتاريخ ١٠ / ١٢ / ٢٠٢٣
 المحالين / كروكي ٢٠٠ اصابع
 المحالين / كروكي ٢٠٠ اصابع
 المحالين / كروكي ٢٠٠ اصابع

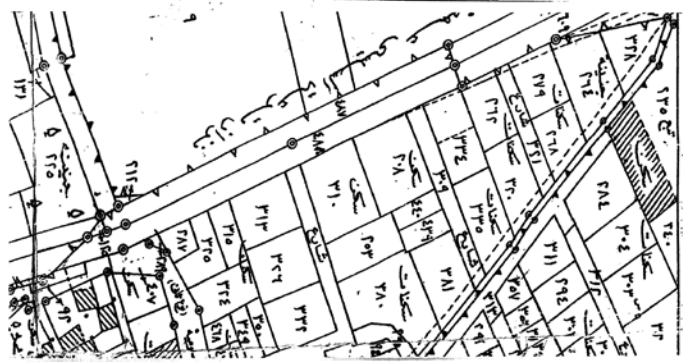


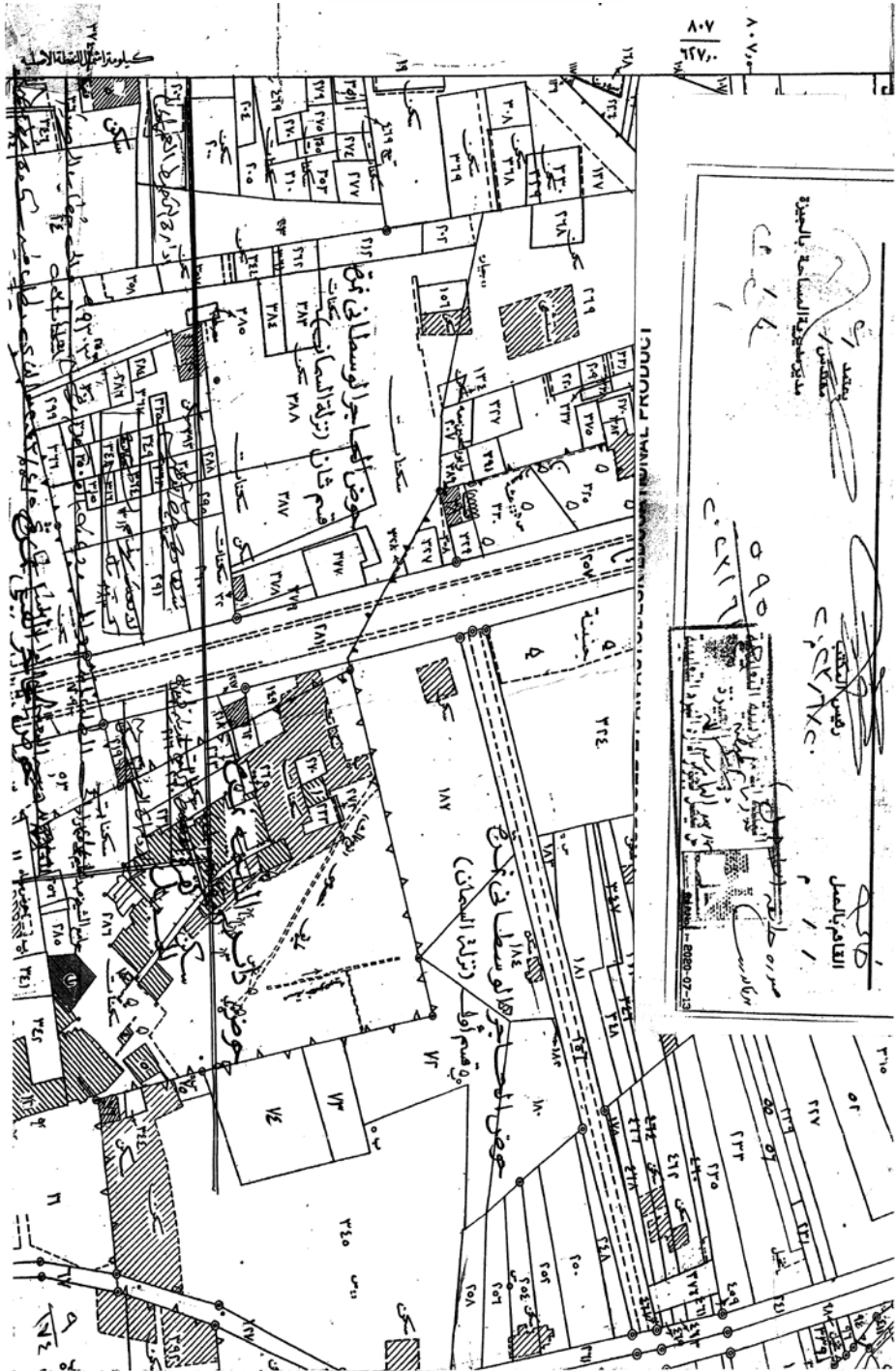
جدول الاحداثيات

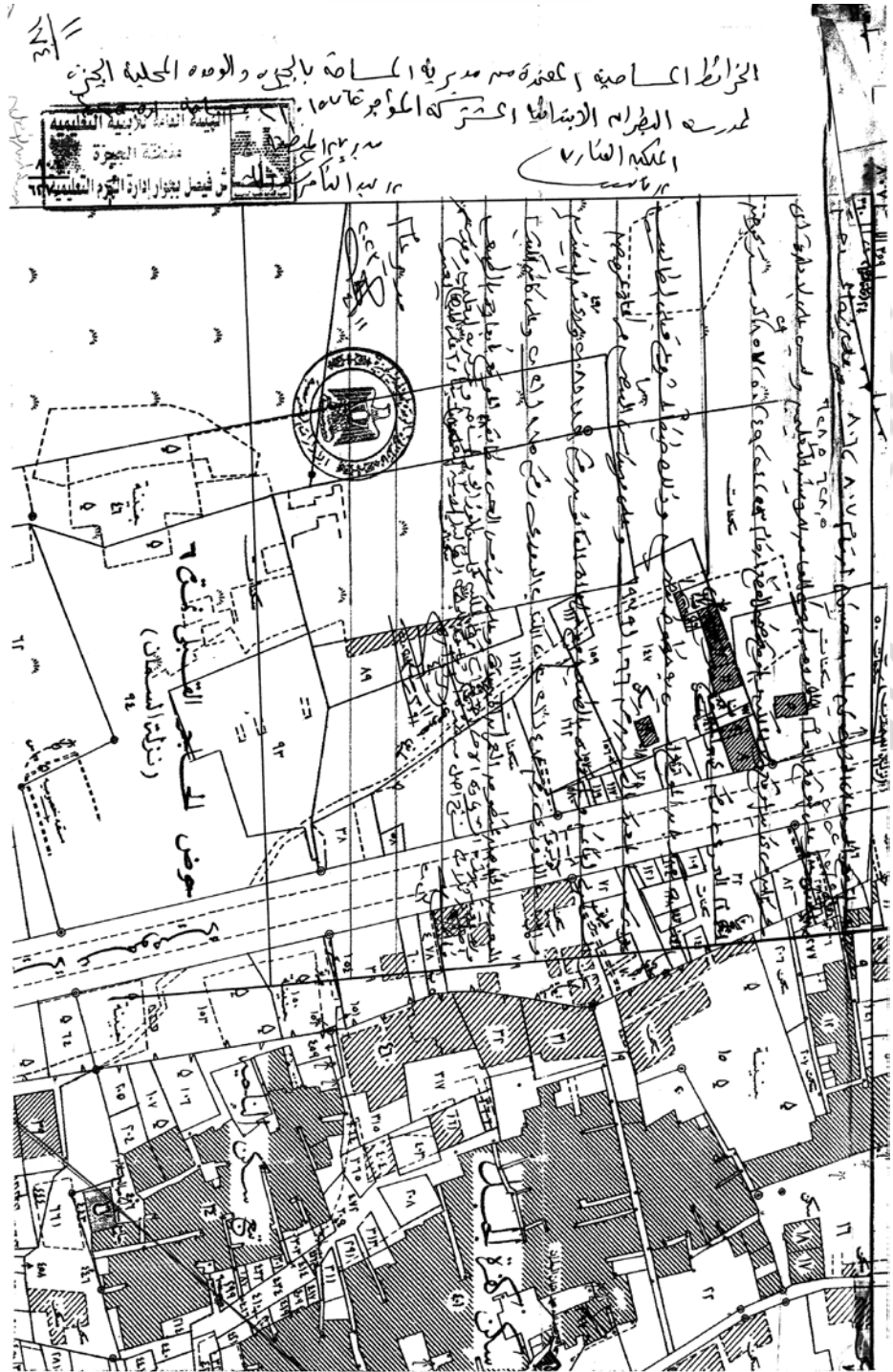
No.	E	N
1	4628445.3272	808976.6358
2	4628484.6200	808992.8272
3	829488.7348	808990.1272
4	4628928.2390	807012.3138
5	4629454.4679	806991.6218
6	629472.4094	806949.4773

PRODUCED BY AN AUTODESK EDUCATIONAL PRODUCT

١- وتم السيرة في الاجراءات حسب الكتاب املوه وطبقا للتعليمات الفنية المنظمة لسيرة العمل ويتم سداد تكاليف الاعمال المساحية بموجب ١ المسكوك ٤٤٠٧٩١. تاريخ ١٥/٢/٢٠٢٤
 وتكون بعت الملكية او القرض لنا ولا يتغير هذا البيان سدا للثقة وتكون ان مسطورية على المساحة والمعلمين بها وان تصديق وتصوير او اصدار معال ومطلوب اركشيط يلقى هذا البيان ولا يتعدى به.







PRODUCED BY AN AUTODESK EDUCATIONAL PRODUCT

الهيئة العامة للغذاء والدواء مملكة البحرين		رقم التسجيل ٢١١٥٧٦
الهيئة العامة للغذاء والدواء	رقم الترخيص ٢١١٥٧٦	اسم المنتج البروتين الابيض الحيواني (حليب)
اسم الشركة مملكة البحرين	اسم المنتج البروتين الابيض الحيواني (حليب)	اسم الشركة مملكة البحرين
اسم الشركة مملكة البحرين	اسم المنتج البروتين الابيض الحيواني (حليب)	اسم الشركة مملكة البحرين
اسم الشركة مملكة البحرين	اسم المنتج البروتين الابيض الحيواني (حليب)	اسم الشركة مملكة البحرين
اسم الشركة مملكة البحرين	اسم المنتج البروتين الابيض الحيواني (حليب)	اسم الشركة مملكة البحرين

مساحة المنتج العام: ٢١٥٠١٠ م²
 - البروتين الابيض الحيواني (حليب)
 - البروتين الابيض الحيواني (حليب)
 - البروتين الابيض الحيواني (حليب)

PRODUCED BY AN AUTODESK EDUCATIONAL PRODUCT

اسم المنتج العام	٢١٥٠١٠ م ²
الهيئة العامة للغذاء والدواء	رقم التسجيل: ٢١١٥٧٦
اسم الشركة	مملكة البحرين
اسم المنتج	البروتين الابيض الحيواني (حليب)
اسم الشركة	مملكة البحرين

طبعت بالهيئة العامة لشؤون المطابع الأميرية

رئيس مجلس الإدارة

محاسب / أشرف إمام عبد السلام

رقم الإيداع بدار الكتب ٦٥ لسنة ٢٠٢٤

٥٥٩ - ٢٠٢٤/٢/١٥ - ٢٠٢٣/٢٥٧١٦