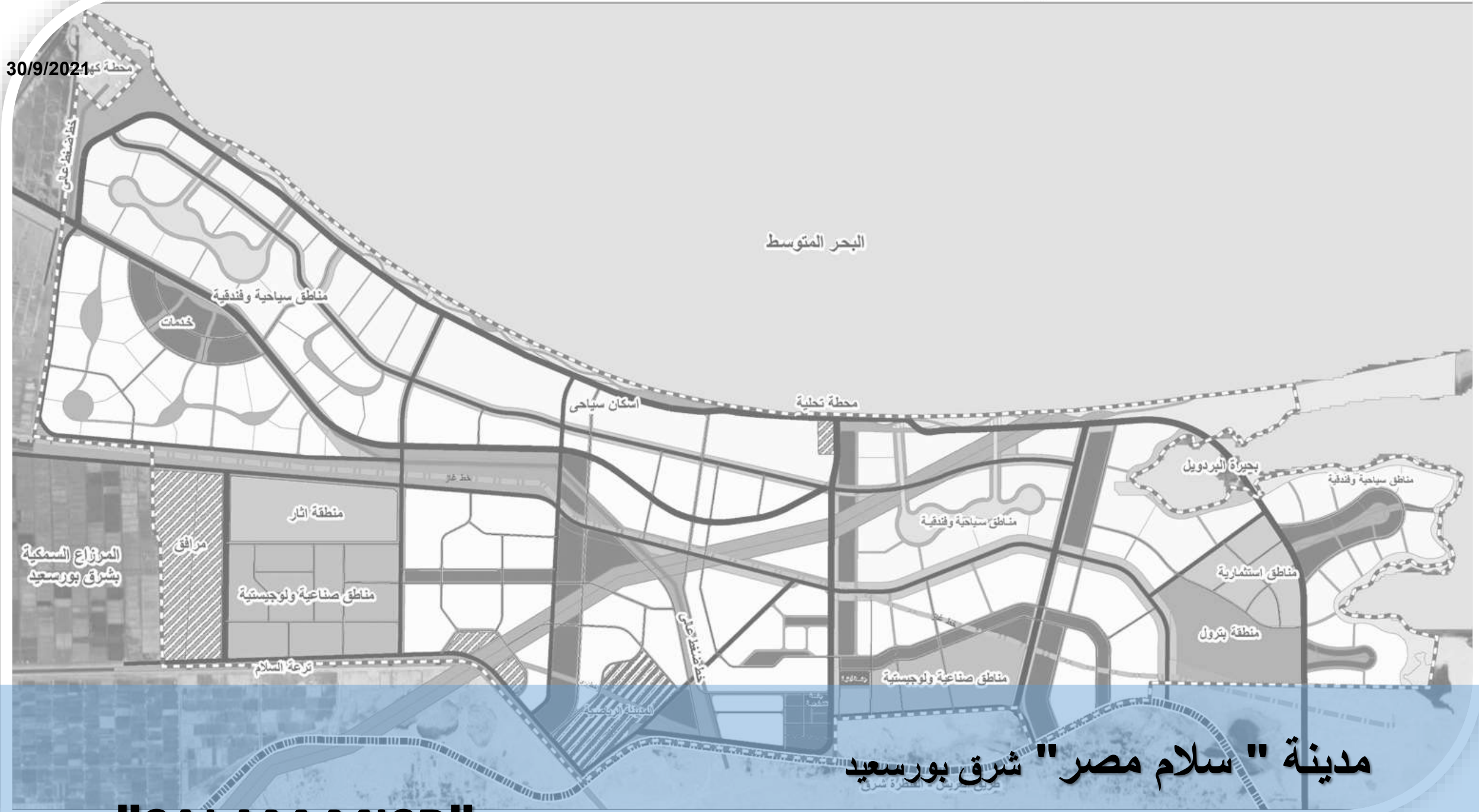


30/9/2021 محطة كبر

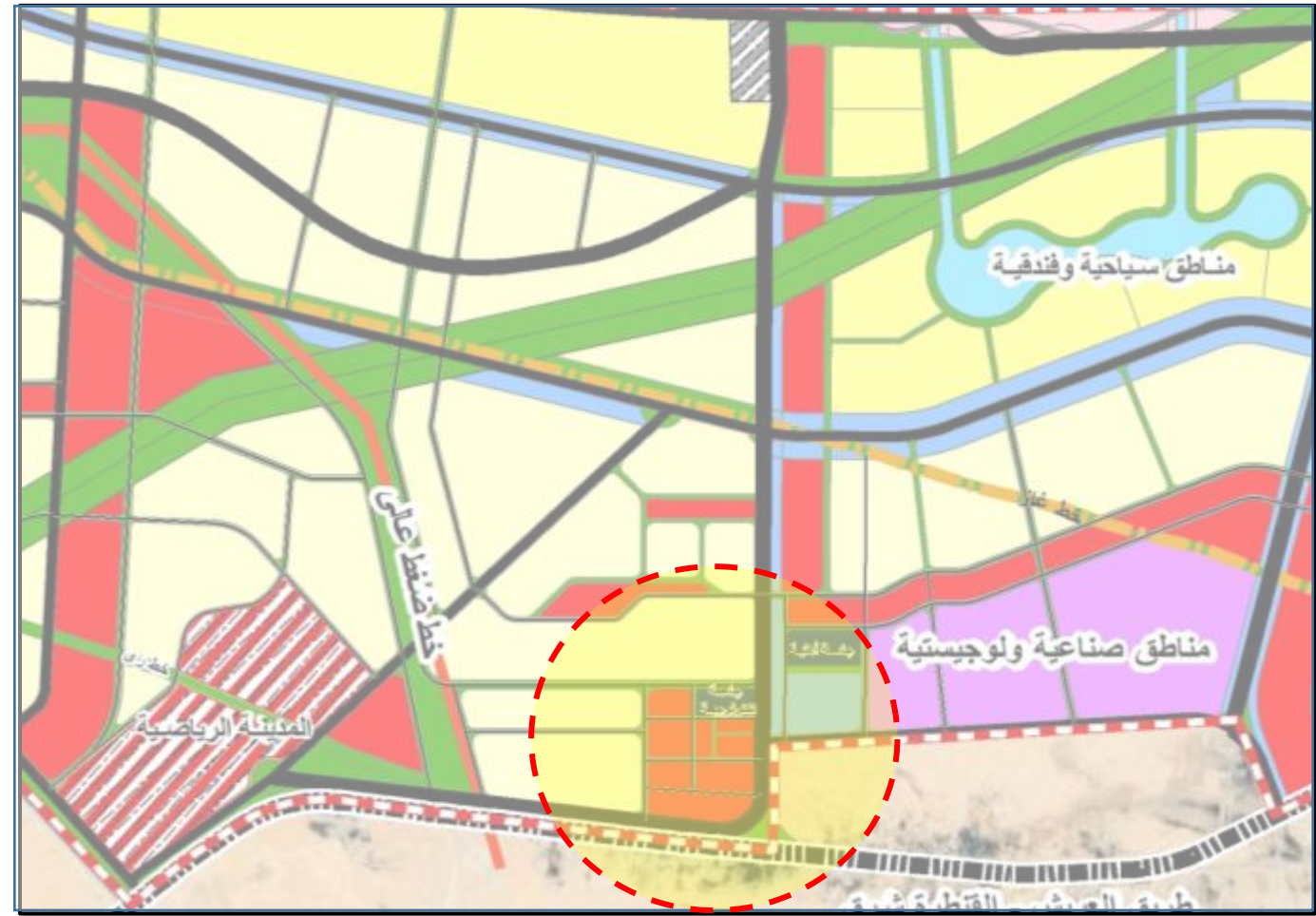


مدينة "سلام مصر" شرق بورسعيد

"SALAM MISR" New East Port Said CITY....



30/9/2021 ٢ ٣٣٣	تجاري ٢ ٣٣٣	تجاري ٢ ٣٣٣	تجاري ٢ ٣٣٣	تجاري ٢ ٣٣٣	تجاري ٢ ٣٣٣
تجاري اداري ٢ ٣٣٣	تجاري اداري ٢ ٣٣٣	تجاري اداري ٢ ٣٣٣	تجاري اداري ٢ ٣٣٣	تجاري اداري ٢ ٣٣٣	تجاري اداري ٢ ٣٣٣
تجاري ٢ ٣٣٣	تجاري ٢ ٣٣٣	تجاري ٢ ٣٣٣	تجاري ٢ ٣٣٣	تجاري ٢ ٣٣٣	تجاري ٢ ٣٣٣
طبي ٢ ٣٣٣	طبي ٢ ٣٣٣	طبي ٢ ٣٣٣	طبي ٢ ٣٣٣	طبي ٢ ٣٣٣	طبي ٢ ٣٣٣
مخازن لواقية (١) ٢٥٠٠	مخازن لواقية (٢) ٢٥٠٠	مخازن لواقية (٥) ٢٥٠٠	مخازن لواقية (٣) ٢٥٠٠	مخازن لواقية (١) ٢٥٠٠	مخازن لواقية (١) ٢٥٠٠
مخازن غذائية ٢٥٠٠ (١)	مخازن غذائية ٢٥٠٠ (٨)	مخازن غذائية ٢٥٠٠ (١)	مخازن غذائية ٢٥٠٠ (٤)	مخازن غذائية ٢٥٠٠ (٢)	مخازن غذائية ٢٥٠٠ (٢)



الاشتراطات البنائية

السعر التقديرى ج / م 2

بالجنيه المصري

1275

- النسبة البنائية : لا تزيد عن 65% من اجمالي مساحة قطعة الارض.

- الارتفاعات : بدروم + ارضي

- الردود : 5م أمامي - 4م جانبي - 4م خلفي.

- اشتراطات عامة : الالتزام بالشروط الخاصة بالدفاع المدني

- المساحات تحت العجز والزيادة طبقا للتحديد النهائي الذي يصدر من ادارة المساحة بالمدينة.

- مدة تنفيذ المشروع : 3 سنوات تحتسب من تاريخ استلام القطعة

- نظام السداد :- يتم استكمال نسبة السداد حتى 25% من قيمة قطعة الارض (10% تم سدادها و نسبة الـ 15% تلتزم الشركة بسدادها خلال شهر من تاريخ الاخطار بموافقة مجلس الاداره على التخصيص) بالإضافة الي

(١٪ مصاريف اداريه و ٥,٠٪ مجلس أمناء) علي ان يتم التعامل بالسعر النهائي المعتمد من اللجنة العقارية الرئيسية؛ وعلى أن يتم سداد باقى ثمن الارض على 6(ستة) أقساط نصف سنوية متساوية على أن يبدأ سداد

القسط الأول بعد 6 أشهر من التاريخ المحدد لسداد الدفعة المقدمة ؛ على ان يتم تحميل كافة الاقساط المفاداة المعلنة من البنك المركزى من تاريخ الاخطار بموافقة مجلس الادارة وحتى تاريخ السداد ؛ (بالإضافة الي 2% طبقا

لتعليمات وزارة المالية و 0.5% مصاريف ادارية