



وزارة الإسكان
والمرافق والمجمعات العمرانية
هيئة المجتمعات العمرانية الجديدة

30/9/2021

المواقع المقترحة للاستثمار

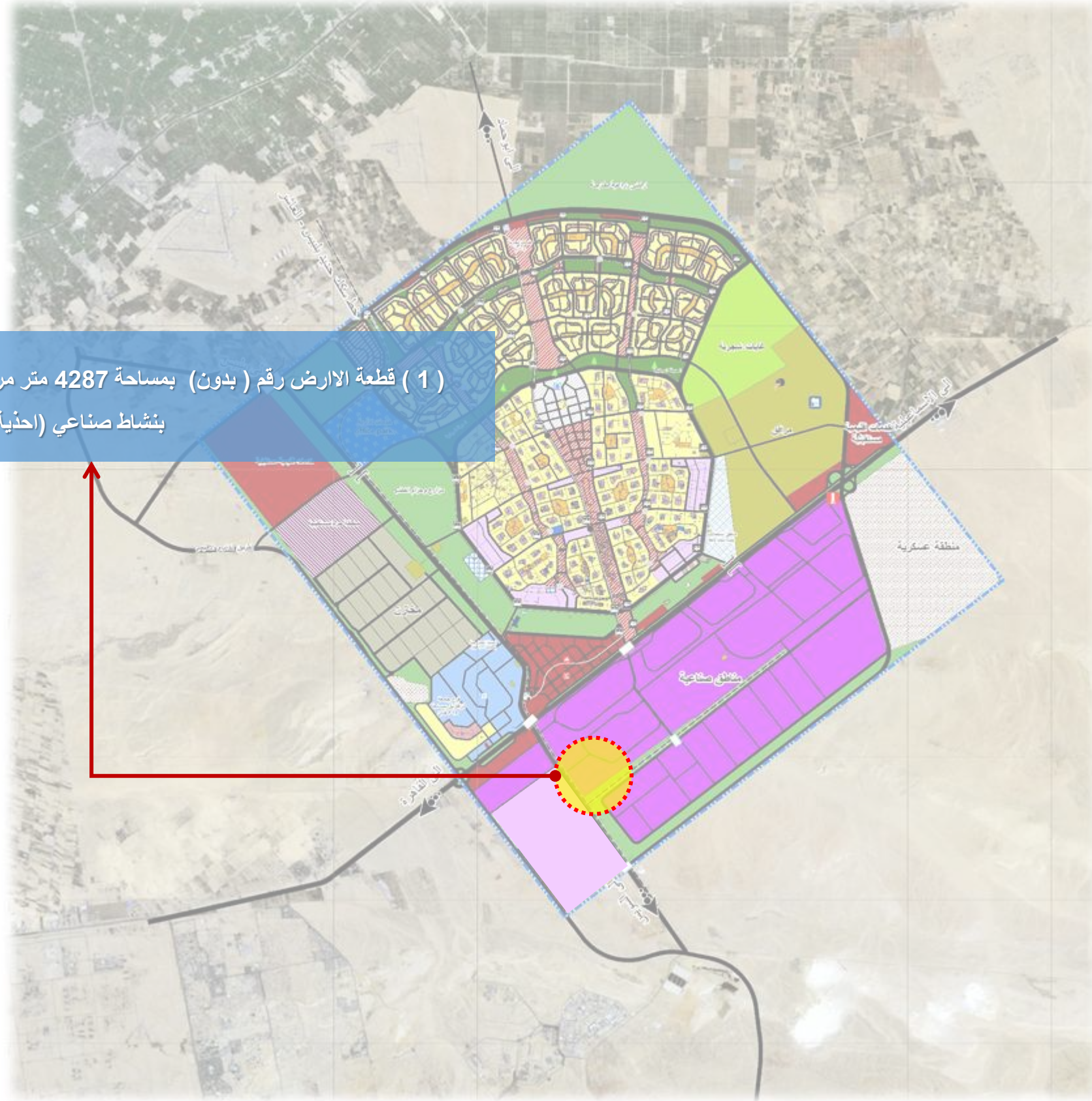
بمدينة العاشر من رمضان

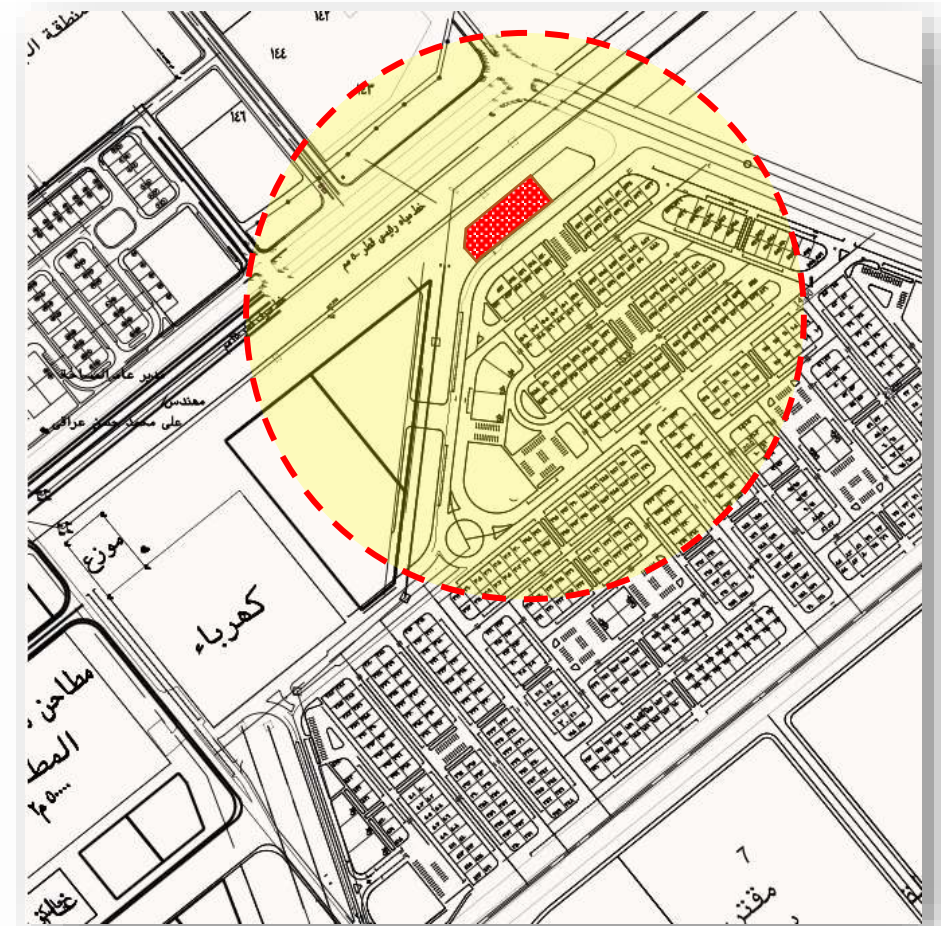
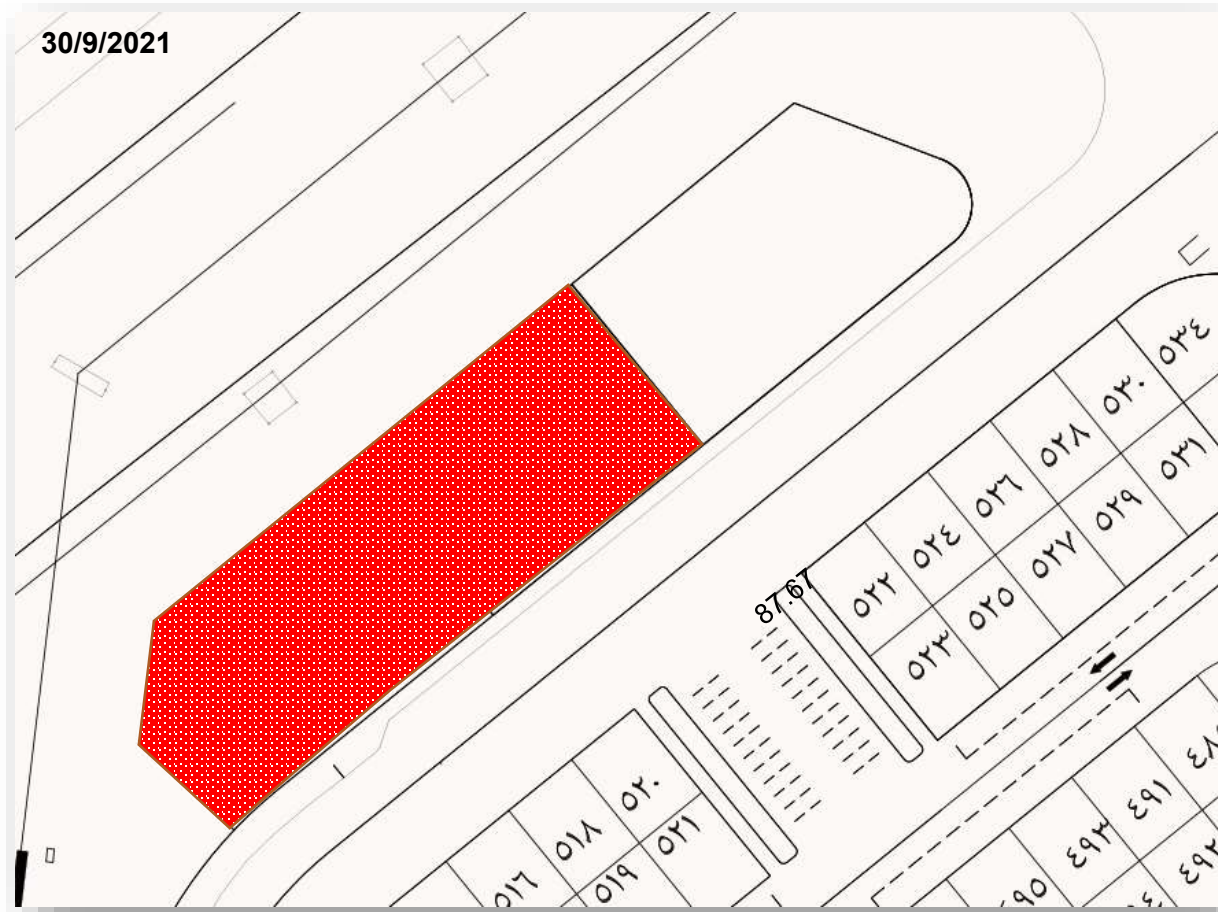
(بأنشطة صناعية)

2021

30/9/2021

(1) قطعة الارض رقم (بدون) بمساحة 4287 متر مربع بالمنطقة الصناعية شرق المطاحن
بنشاط صناعي (احذية)





الاشتراطات البنائية

النسبة البنائية لا تزيد عن 65% من المساحة المخصصة للقطعة و الارتفاع المسموح به 15 م للمباني الخرسانية والجمالونات بشرط الالتزام بقيود الارتفاع المقررة من قبل القوات المسلحة والطيران المدني والردود 2.5 متر من جميع الجهات مع امكانية البناء على الصامت باحدى الجانبين

يلتزم الراسي عليه قطعة الارض بالحصول علي موافقة الجهات المعنية

المساحات تحت العجز والزيادة طبقا للتحديد النهائي الذي يصدر من ادارة المساحة بجهاز المدينة

تقديم مقدم الطلب على قطعة الارض عاليه اقرارا منه بمعايينه قطعة الارض معايينه نافيه للجهااله ولا يحق له الاعتراض بخصوص القطعة

موقف المرافق :- مرفق رئيسي

تقديم اقرار من مقدم الطلب بالالتزام بجميع الشروط المالية والعقارية المقررة من الهيئة واقرار انه تم معايينه الارض

مدة تنفيذ المشروع ثلاث سنوات من تاريخ استلام قطعة الارض .

نظام السداد :- يتم استكمال نسبة السداد حتي 25% من قيمة قطعة الارض (10% تم سدادها و نسبة الـ 15% تلتزم الشركة بسدادها خلال شهر من تاريخ الاخطار بموافقة مجلس الادارة) بالإضافة الي (1% مصاريف اداريه و 0.5% مجلس أمناء)

علي ان يتم التعامل بالسعر المعتمد للنشاط الصناعي ؛ وعلی أن يتم سداد باقي ثمن الارض على 6 أقساط نصف سنوية متساوية على أن يبدأ سداد القسط الأول بعد 6 شهور من التاريخ المحدد لسداد الدفعة المقدمة ؛ علي ان يتم تحميل كافة الاقساط

بالايعاب المالية المقررة من تاريخ الاخطار بموافقة مجلس الادارة وحتى تاريخ السداد بنسبة فائدة 7% وفقا لموافقة مجلس الوزراء بجلسته رقم 45 بتاريخ 19/6/2019 (بالاضافة الي 2% طبقا لتعليمات وزارة المالية و 0.5% مصاريف ادارية)

السعر التقديرى ج / م 2

بالجنيه المصري

950