



وزارة الإسكان
والمرافق والمجتمعات العمرانية
هيئة المجتمعات العمرانية الجديدة

30/9/2021

المواقع المقترحة للاستثمار

بمنطقة الحزام الاخضر بمدينة 6 أكتوبر

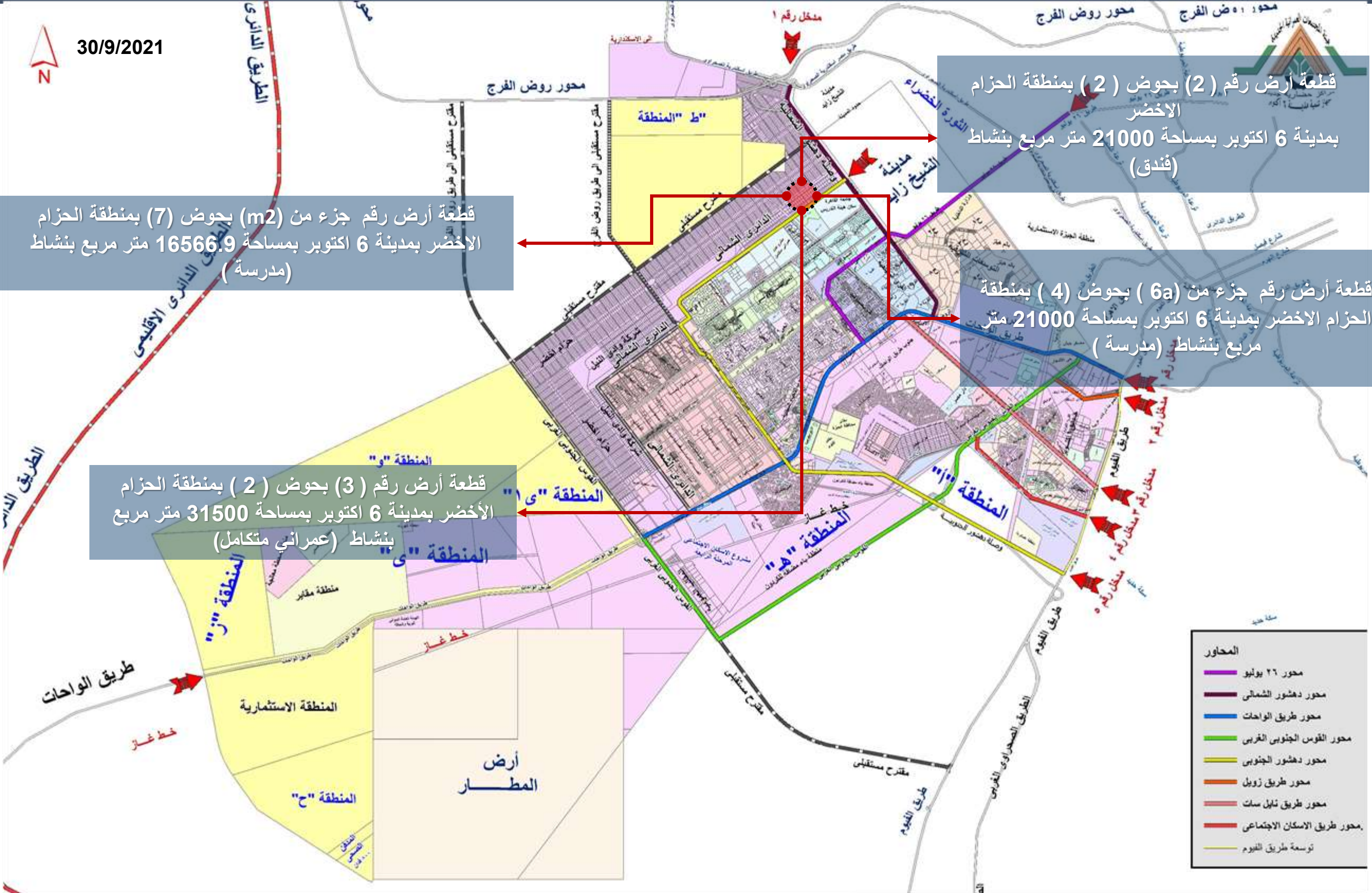
بعدد (4) قطع اراضي بمساحات مختلفة

و بنشطة خدمية



المواقع المميزة المقترحة بمدينة 6 أكتوبر

30/9/2021



قطعة أرض رقم (2) بحوض (2) بمنطقة الحزام الأخضر بمدينة 6 أكتوبر بمساحة 21000 متر مربع بنشاط (فندق)

قطعة أرض رقم جزء من (m2) بحوض (7) بمنطقة الحزام الأخضر بمدينة 6 أكتوبر بمساحة 16566.9 متر مربع بنشاط (مدرسة)

قطعة أرض رقم جزء من (6a) بحوض (4) بمنطقة الحزام الأخضر بمدينة 6 أكتوبر بمساحة 21000 متر مربع بنشاط (مدرسة)

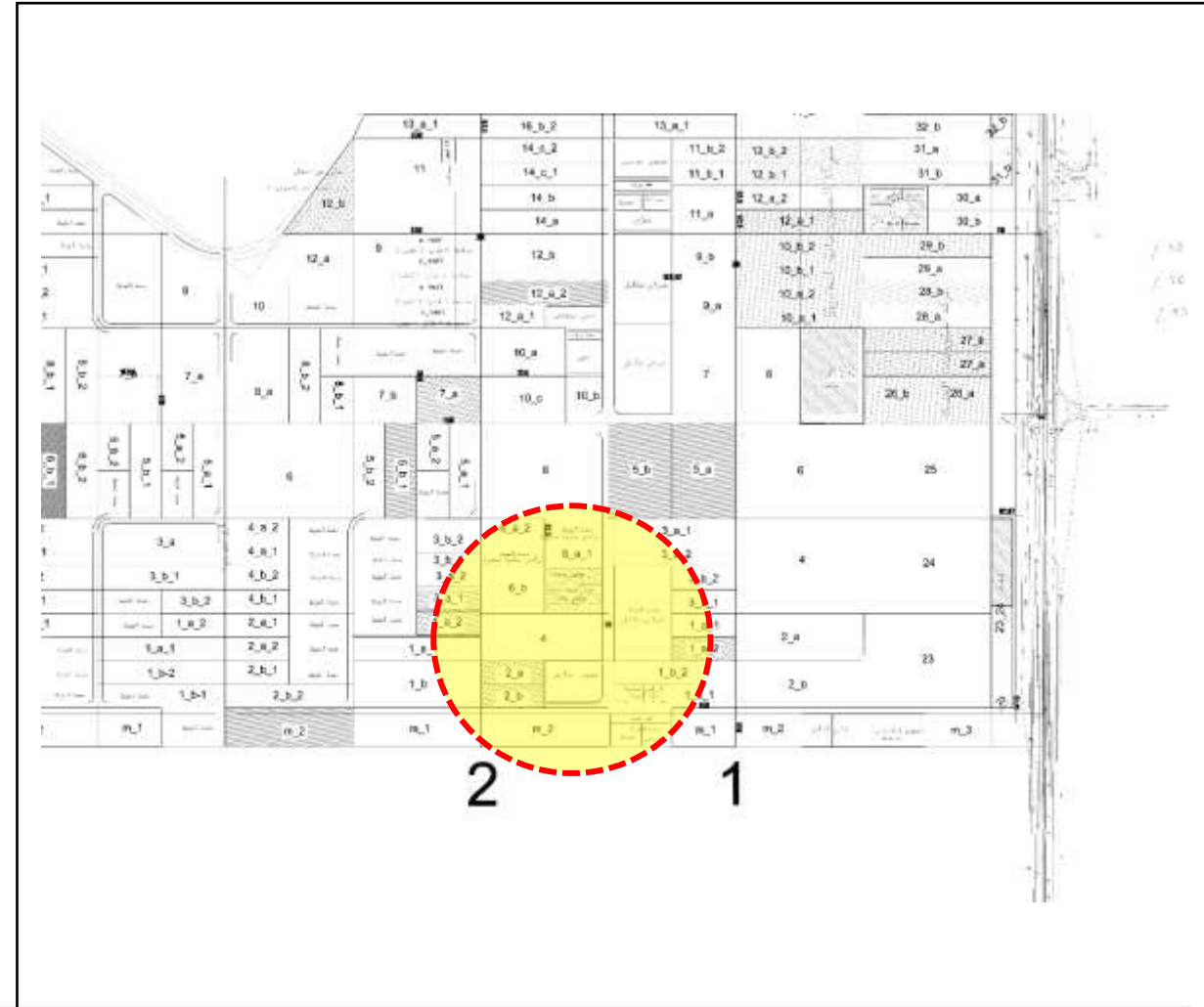
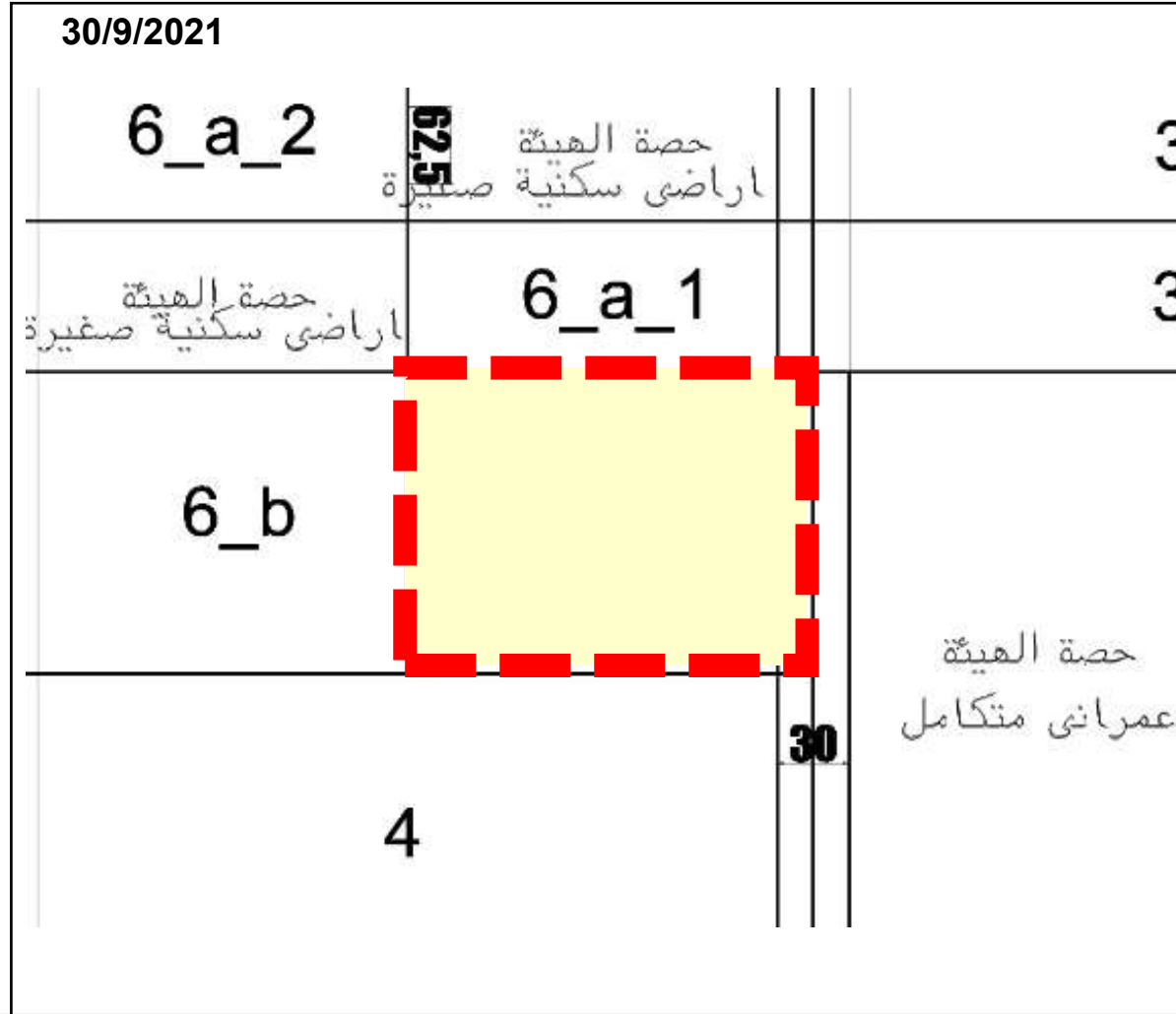
قطعة أرض رقم (3) بحوض (2) بمنطقة الحزام الأخضر بمدينة 6 أكتوبر بمساحة 31500 متر مربع بنشاط (عمرائي متكامل)

- المحاور
- محور ٢٦ يوليو
 - محور دهشور الشمالي
 - محور طريق الواحات
 - محور القوس الجنوبي الغربي
 - محور دهشور الجنوبي
 - محور طريق زويل
 - محور طريق نابل سات
 - محور طريق الاسكان الاجتماعي
 - توسعة طريق الفيوم

قطعة أرض رقم (2) بحوض (2) بمنطقة الحزام الاخضر
بمدينة 6 أكتوبر بمساحة 21000 متر مربع بنشاط (فندق)

توصيف قطعة الارض مسلسل رقم (1)

بعض المشروعات المحيطة بقطعة الارض



الاشتراطات البنائية

السعر التقديرى ج / م 2

بالجنيه المصري

3535

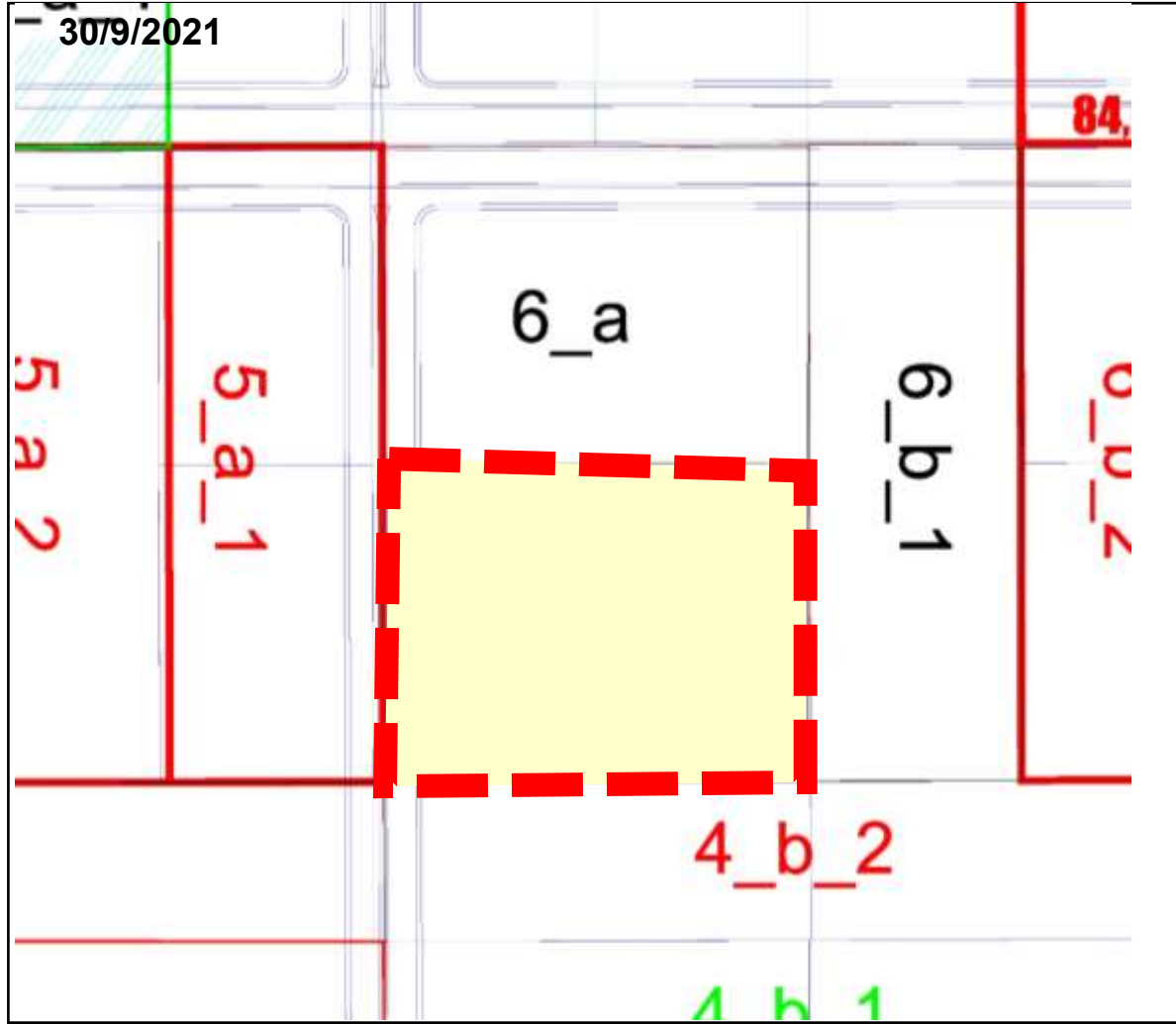
الإشتراطات البنائية:

- النسبة البنائية: لا تزيد عن 20% من اجمالي مساحة قطعه الأرض.
- الردود: 6 م من جميع الجهات عدا الجار السكني يصبح الردود 12 م
- الارتفاع: (ارضي + دور) مع الالتزام باشتراطات الدفاع المدني و عدم تجاوز قيد ارتفاع القوات المسلحة للمنطقة .
- يتم الالتزام بتوفير انتظار سيارات طبقا للكود المصري .
- المساحات تحت العجز والزيادة طبقا للتحديد النهائى الذى يصدر من ادارة المساحة بجهاز المدينة.

• **مدة تنفيذ المشروع:** 3 سنوات تحتسب من تاريخ إستلام قطعة الأرض.

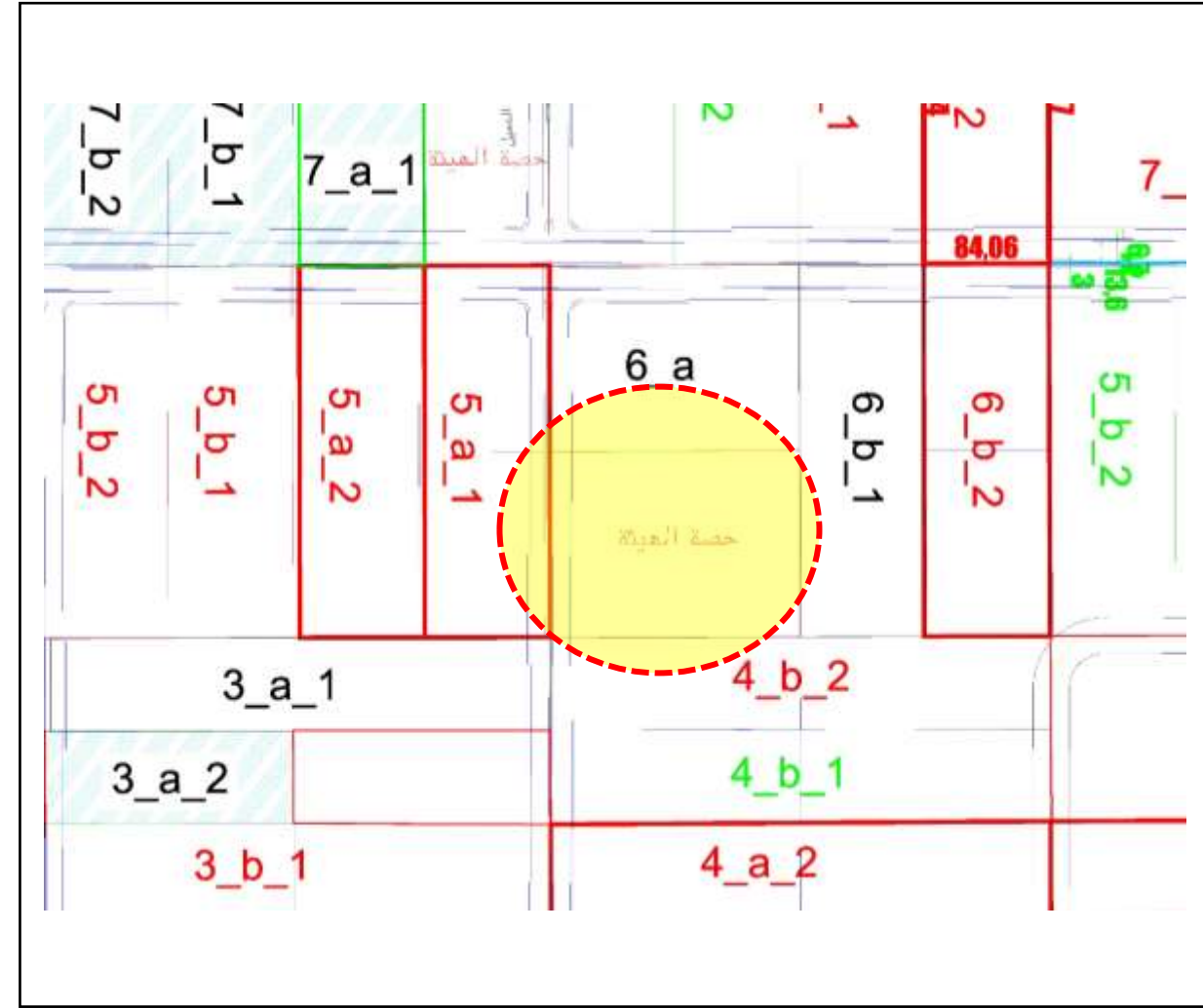
• **آلية السداد:** يتم استكمال نسبة السداد حتى 15% من قيمة الارض بالجنيه المصري (10% تم سدادها و نسبة الـ 5% تلتزم الشركة بسدادها خلال شهر من تاريخ الإخطار بموافقة مجلس الإدارة حال الموافقة علي التخصيص) (بالإضافة الي (١٪ مصاريف اداريه و ٠,٥ ٪ مجلس أمناء) علي ان يتم التعامل بالسعر النهائى المعتمد من اللجنة العقارية الرئيسة؛ ويتم سداد باقى ثمن الارض على 6 اقساط نصف سنوية متساوية بالجنيه المصري ويستحق القسط الاول منها بعد 6 اشهر من التاريخ المحدد لسداد الدفعة المقدمة ؛ على ان يتم تحميل كافة الاقساط بالاعباء المالية المقررة وفقا للفائدة المعلنة بالبنك المركزى المصرى من تاريخ الاخطار بموافقة مجلس الادارة وحتى تاريخ السداد؛ (بالاضافة الى 2% طبقا لتعليمات وزارة المالية و 0.5% مصاريف ادارية).

قطعة أرض رقم جزء من (6a) بحوض (4) بمنطقة الحزام الاخضر
بمدينة 6 أكتوبر بمساحة 21000 متر مربع بنشاط (مدرسة)



توصيف قطعة الارض مسلسل رقم (2)

بعض المشروعات المحيطة بقطعة الارض



الإشتراطات البنائية

السعر التقديرى ج / م 2

بالجنيه المصري

4910

الإشتراطات البنائية:

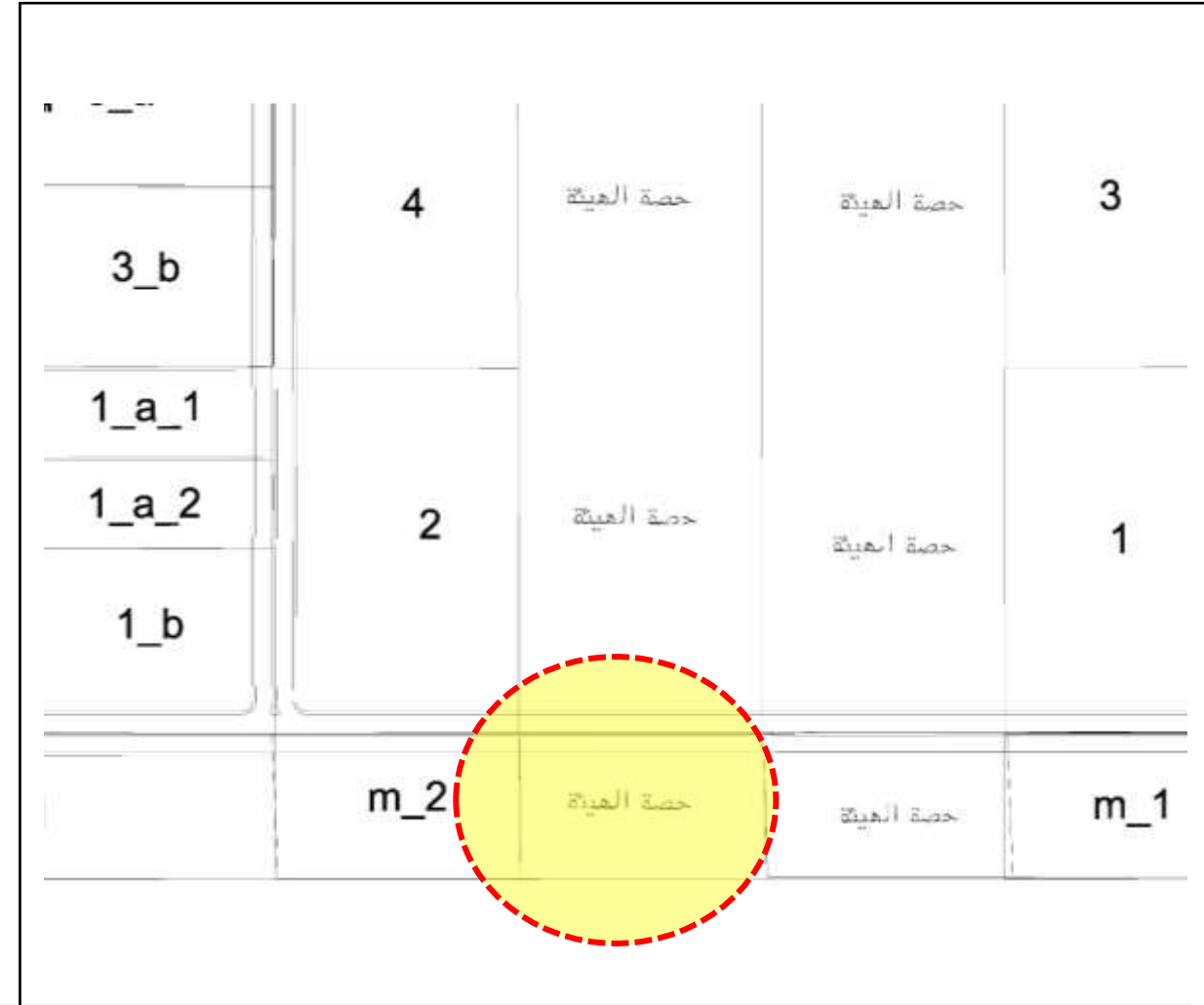
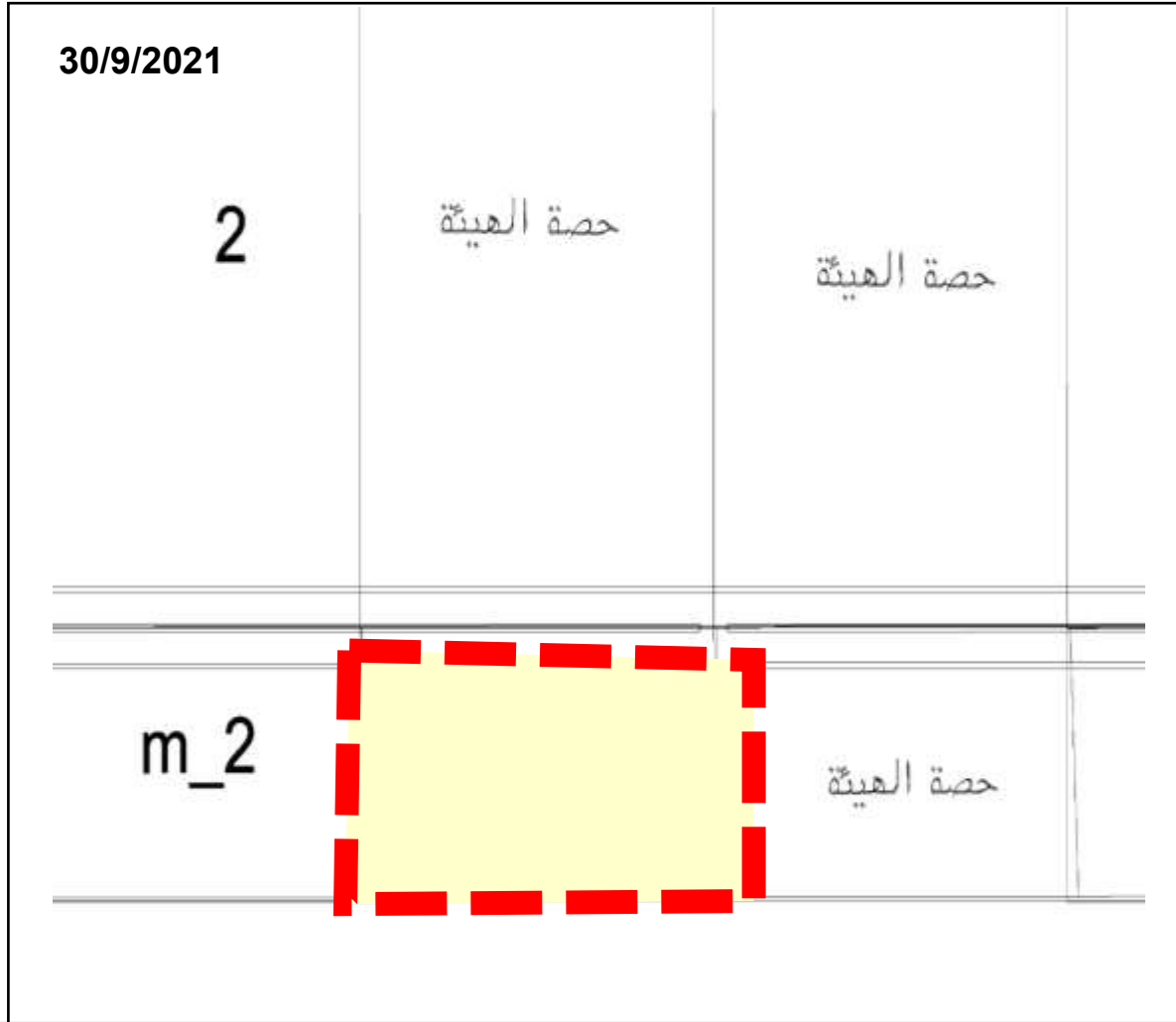
- النسبة البنائية: لا تزيد عن 30% من اجمالي مساحة قطعه الأرض.
- الردود: 6 م من جميع الجهات عدا الجار السكني يصبح الردود 12 م
- الارتفاع: (ارضي + دور) مع الالتزام باشتراطات الدفاع المدني و عدم تجاوز قيد ارتفاع القوات المسلحة للمنطقة .
- المساحات تحت العجز والزيادة طبقا للتحديد النهائى الذى يصدر من ادارة المساحة بجهاز المدينة.
- **مدة تنفيذ المشروع: 5 سنوات** تحتسب من تاريخ إستلام قطعة الأرض.

• **آلية السداد:** يتم استكمال نسبة السداد حتى 15% من قيمة الارض بالجنيه المصري (10% تم سدادها و نسبة الـ 5% تلتزم الشركة بسدادها خلال شهر من تاريخ الإخطار بموافقة مجلس الإدارة حال الموافقة على التخصيص) (بالإضافة الي (١٪ مصاريف اداريه و ٠,٥ ٪ مجلس أمناء) علي ان يتم التعامل بالسعر النهائى المعتمد من اللجنة العقارية الرئيسة؛ ويتم سداد باقى ثمن الارض على 10 اقساط نصف سنوية متساوية بالجنيه المصري ويستحق القسط الاول منها بعد 6 اشهر من التاريخ المحدد لسداد الدفعة المقدمة ؛ على ان يتم تحميل كافة الاقساط بالاعباء المالية المقررة وفقا للفائدة المعلنة بالبنك المركزى المصرى من تاريخ الاخطار بموافقة مجلس الادارة وحتى تاريخ السداد؛ (بالاضافة الى 2% طبقا لتعليمات وزارة المالية و 0.5% مصاريف ادارية).

قطعة أرض رقم جزء من (m2) بحوض (7) بمنطقة الحزام الاخضر
بمدينة 6 أكتوبر بمساحة 16566.9 متر مربع بنشاط (مدرسة)

توصيف قطعة الارض مسلسل رقم (3)

بعض المشروعات المحيطة بقطعة الارض



الاشتراطات البنائية

السعر التقديرى ج / م 2

بالجنيه المصري

5425

الإشتراطات البنائية:

- النسبة البنائية: لا تزيد عن 30% من اجمالي مساحة قطعه الأرض.
- الردود: 6 م من جميع الجهات عدا الجار السكني يصبح الردود 12 م
- الارتفاع: (ارضي + دور) مع الالتزام باشتراطات الدفاع المدني و عدم تجاوز قيد ارتفاع القوات المسلحة للمنطقة .
- المساحات تحت العجز والزيادة طبقا للتحديد النهائى الذى يصدر من ادارة المساحة بجهاز المدينة.
- **مدة تنفيذ المشروع: 5 سنوات** تحتسب من تاريخ إستلام قطعة الأرض.

• **آلية السداد:** يتم استكمال نسبة السداد حتى 15% من قيمة الارض بالجنيه المصري (10% تم سدادها و نسبة الـ 5% تلتزم الشركة بسدادها خلال شهر من تاريخ الإخطار بموافقة مجلس الإدارة حال الموافقة علي التخصيص) (بالإضافة الي (١٪ مصاريف اداريه و ٠,٥ ٪ مجلس أمناء) علي ان يتم التعامل بالسعر النهائى المعتمد من اللجنة العقارية الرئيسة؛ ويتم سداد باقى ثمن الارض على 10 اقساط نصف سنوية متساوية بالجنيه المصري ويستحق القسط الاول منها بعد 6 اشهر من التاريخ المحدد لسداد الدفعة المقدمة ؛ على ان يتم تحميل كافة الاقساط بالاعباء المالية المقررة وفقا للفائدة المعلنة بالبنك المركزى المصرى من تاريخ الاخطار بموافقة مجلس الادارة وحتى تاريخ السداد؛ (بالاضافة الى 2% طبقا لتعليمات وزارة المالية و 0.5% مصاريف ادارية).

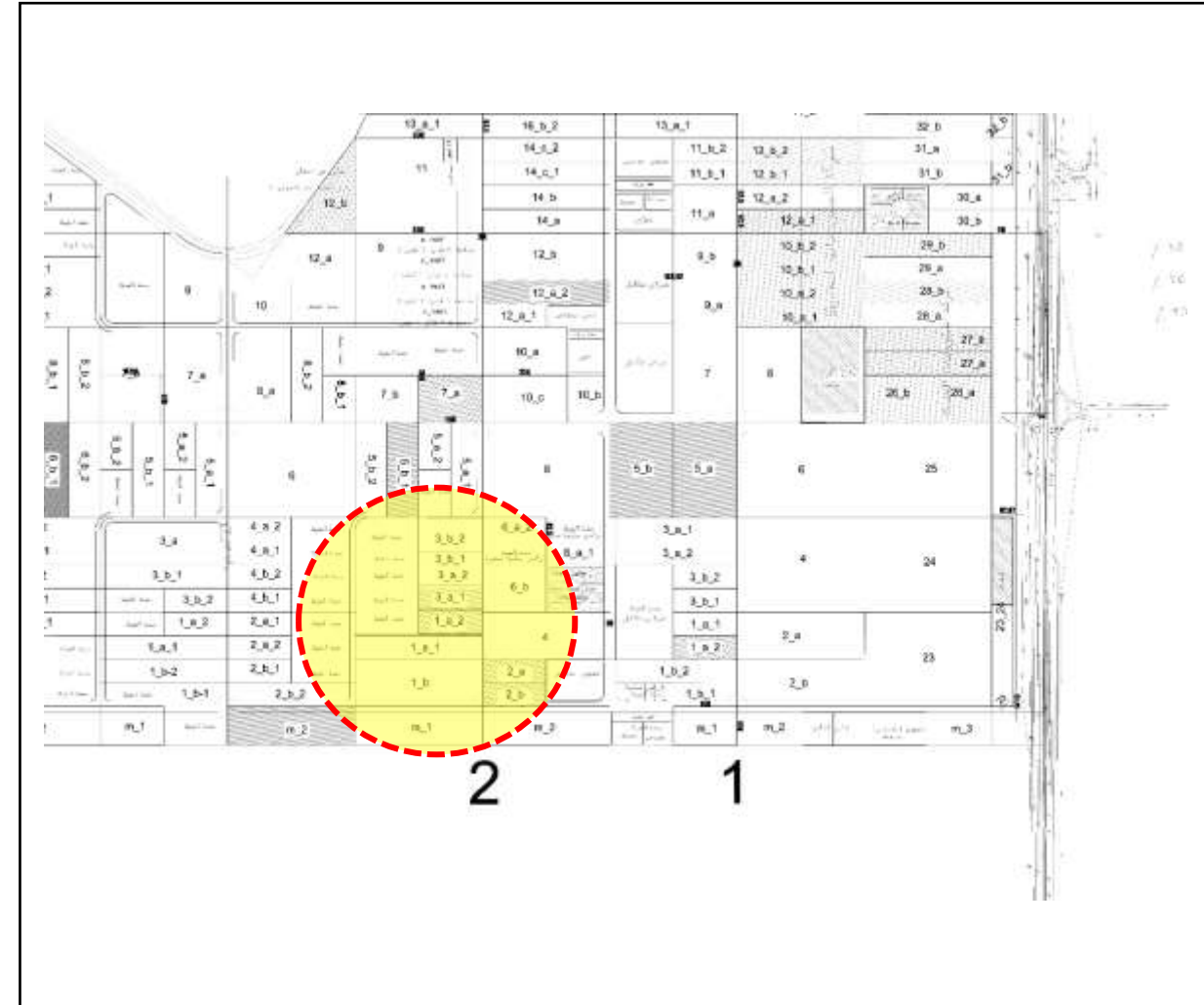
توصيف قطعة الارض مسلسل رقم (4)

بعض المشروعات المحيطة بقطعة الارض

قطعة أرض رقم (3) بحوض (2) بمنطقة الحزام الاخضر
بمدينة 6 أكتوبر بمساحة 31500 متر مربع بنشاط (عمراني متكامل)

30/9/2021

3_1	حصة العينة	حصة العينة	3_b_2	حصة العينة	6
3_2	حصة العينة	حصة العينة	3_b_1	حصة العينة	6
3_1	حصة العينة	حصة العينة	3_a_2	حصة العينة	6_b
3_1	حصة العينة	حصة العينة	3_a_1	حصة العينة	4
3_1	حصة العينة	حصة العينة	1_a_2	حصة العينة	4
3_2	حصة العينة	حصة العينة	1_a_1	حصة العينة	4
3_1	حصة العينة	حصة العينة	1_b	حصة العينة	2_a
2_b_2	حصة العينة	حصة العينة	2_b	حصة العينة	2_b
m_2	حصة العينة	حصة العينة	m_1	حصة العينة	m_2



السعر التقديرى ج / م 2

بالجنيه المصري

2570

الاشتراطات البنائية

- **الإشتراطات البنائية:**
- النسبة البنائية: لا تزيد عن 15% من اجمالي مساحة قطعه الأرض و تشمل (الاسكان و الخدمات) .
- لا تزيد النسبة البنائية داخل قطعة الأرض السكنية الصغيرة عن 40% للفيلات المنفصلة ، و 45% للفيلات المتصلة و الشبه متصلة و النماذج السكنية و الفيلات الرباعية و بما لا يتجاوز في الإجمالي النسبة البنائية المقرر للمشروع (15 %)
- الردود: 6 م من جميع الجهات .
- الارتفاع: (ارضي + دور) مع الالتزام باشتراطات الدفاع المدني و عدم تجاوز قيد ارتفاع القوات المسلحة للمنطقة .
- يتم الالتزام بتوفير انتظار سيارات طبقا للكود المصري .
- المساحات تحت العجز و الزيادة طبقا للتحديد النهائى الذى يصدر من ادارة المساحة بجهاز المدينة .
- الخدمات المسموح بها لخدمة قاطني المشروع فقط من 5% الي 12% من اجمالي مساحة قطعة الارض .
- **مدة تنفيذ المشروع: 3** سنوات تحتسب من تاريخ صدور القرار الوزاري .
- **ألية السداد:** يتم استكمال نسبة السداد حتى 25% من قيمة الأرض بالجنيه المصري (10% تم سدادها و نسبة الـ 15% تلتزم الشركة بسدادها خلال شهر من تاريخ الإخطار بموافقة مجلس الإدارة حال الموافقة علي التخصيص) (بالإضافة الي (١٪ مصاريف اداريه و ٥,٥٪ مجلس أمناء) علي ان يتم التعامل بالسعر النهائى المعتمد من اللجنة العقارية الرئيسة؛ ويتم سداد باقى ثمن الارض على 6 اقساط نصف سنوية متساوية بالجنيه المصري ويستحق القسط الاول منها بعد 6 اشهر من التاريخ المحدد لسداد الدفعة المقدمة ؛ على ان يتم تحميل كافة الاقساط بالاعباء المالية المقررة وفقا للفائدة المعلنة بالبنك المركزى المصرى من تاريخ الاخطار بموافقة مجلس الادارة وحتى تاريخ السداد؛ (بالاضافة الى 2% طبقا لتعليمات وزارة المالية و 0.5% مصاريف ادارية).