

جمهورية مصر العربية



رئاسة الجمهورية

الجريدة الرسمية

الثمن ١٥ جنيهاً

السنة السادسة والستون	الصادر في ٢٧ رمضان سنة ١٤٤٤ هـ الموافق (١٨ أبريل سنة ٢٠٢٣ م)	العدد ١٥ مكرر (هـ)
--------------------------	---	-----------------------

قرار رئيس مجلس الوزراء رقم ١٥٦٣ لسنة ٢٠٢٣

رئيس مجلس الوزراء

بعد الاطلاع على الدستور ؛

وعلى قانون نظام الإدارة المحلية الصادر بالقانون رقم ٤٣ لسنة ١٩٧٩
ولائحته التنفيذية ؛

وعلى القانون رقم ١٠ لسنة ١٩٩٠ بشأن نزع ملكية العقارات للمنفعة العامة
ولائحته التنفيذية ؛

وعلى قرار رئيس الجمهورية رقم ٢٧٩ لسنة ٢٠١٨ بالتفويض فى بعض الاختصاصات ؛

وعلى قرار رئيس مجلس الوزراء رقم ٣١٦٨ لسنة ٢٠٢١ باعتبار مشروع
إنشاء القطار الكهربائى السريع (السخنة - العاصمة الإدارية - العلمين - مطروح)
فى المسافة من برج العرب حتى مطروح بطول (٢٩٦) كم فى نطاق محافظتى
الإسكندرية ومطروح من أعمال المنفعة العامة .

وعلى قرار رئيس مجلس الوزراء رقم ١٣١٤ لسنة ٢٠٢٢ بإضافة بعض
مسطحات الأراضى والعقارات إلى أعمال المنفعة العامة الصادر بشأنها قرار
رئيس مجلس الوزراء رقم ٣١٦٨ لسنة ٢٠٢١ ؛

وعلى قرار رئيس مجلس الوزراء رقم ٤٥٠٢ لسنة ٢٠٢٢ بإضافة بعض
مسطحات الأراضى والعقارات اللازمة لتعديل موقع بعض المحطات بمشروع القطار
الكهربائى السريع إلى أعمال المنفعة العامة الصادر بشأنها قرار رئيس مجلس الوزراء
رقم ٣١٦٨ لسنة ٢٠٢١ ؛

وبناءً على ما عرضه وزير النقل ؛

قرر :

(المادة الأولى)

يُضاف إلى أعمال المنفعة العامة ، الصادر بشأنها قرار رئيس مجلس الوزراء
رقم ٣١٦٨ لسنة ٢٠٢١ المعدل بالقرارين رقمى ١٣١٤ ، ٤٥٠٢ لسنة ٢٠٢٢
المُشار إليهما ، بعض مسطحات الأراضى والعقارات اللازمة لتنفيذ مشروع القطار
الكهربائى السريع فى نطاق محافظة الإسكندرية ، وذلك على النحو الموضح بالملزمة
الإيضاحية والخرائط المساحية والكشوف وكروت الوصف المرفقة .

(المادة الثانية)

يُستولى بطريق التنفيذ المباشر ، لصالح الهيئة القومية للأنفاق ، على مسطحات الأراضى والعقارات الإضافية المشار إليها فى المادة السابقة ، والمُبين موقعها ومساحتها وحدودها وأسماء ملاكها الظاهرين بالملوحة الإيضاحية والخرائط المساحية والكشوف وكروت الوصف المرفقة .

(المادة الثالثة)

يُنهى تخصيص الأراضى والعقارات المملوكة لجهات حكومية ، والموضح بيئها ، وملاكها الظاهرين بالخرائط المساحية والكشوف وكروت الوصف المرفقة ، ويُعدل تخصيصها لصالح الهيئة القومية للأنفاق بدون مقابل .

(المادة الرابعة)

يُنشر هذا القرار فى الجريدة الرسمية .

صدر برئاسة مجلس الوزراء فى ٢٧ رمضان سنة ١٤٤٤ هـ

(الموافق ١٨ أبريل سنة ٢٠٢٣ م) .

رئيس مجلس الوزراء

دكتور/ مصطفى كمال مدبولى



وزارة النقل

مذكرة إيضاحية

لقرار رئيس مجلس الوزراء

بشأن تعديل قرار رئيس مجلس الوزراء رقم ٣١٦٨ لسنة ٢٠٢١

والمُعدل بالقرارين رقمى ١٣١٤ ، ٤٥٠٢ لسنة ٢٠٢٢

بتاريخ ٢٠٢١/١١/١٦ صدر قرار السيد الدكتور رئيس مجلس الوزراء رقم ٣١٦٨ لسنة ٢٠٢١ باعتبار مشروع الخط الأول للقطار الكهربائى السريع (السخنة - العاصمة الإدارية - العلمين - مطروح) فى المسافة من برج العرب حتى مطروح بطول (٢٩٦) كم من أعمال المنفعة العامة .

بتاريخ ٢٠٢٢/٤/٦ صدر قرار السيد الدكتور رئيس مجلس الوزراء رقم ١٣١٤ لسنة ٢٠٢٢ بإضافة بعض مسطحات الأراضى والعقارات اللازمة لتنفيذ المشروع إلى أعمال المنفعة العامة الصادر بشأنها قرار رئيس مجلس الوزراء رقم ٣١٦٨ لسنة ٢٠٢١ .

بتاريخ ٢٠٢٢/١٢/١٨ صدر قرار السيد الدكتور رئيس مجلس الوزراء رقم ٤٥٠٢ لسنة ٢٠٢٢ بإضافة بعض مسطحات الأراضى والعقارات اللازمة لتنفيذ المشروع إلى أعمال المنفعة العامة الصادر بشأنها قرار رئيس مجلس الوزراء رقم ٣١٦٨ لسنة ٢٠٢١ .

ونظراً للطبيعة الخاصة للمشروع والتي تقتضى تعدد مواقع العمل فإنه يتعذر حصر جميع ملاك الأراضى والعقارات المتداخلة مع المشروع ومساحة ما يملكه كل منهم وما قد يتطلبه المشروع من أجزاء إضافية إلا بعد صدور القرار بتقرير صفة النفع العام وبدء أعمال اللجان المختصة فى الحصر .

يتطلب تنفيذ المشروع إجراء الآتى :

١- تعديل مسار القطار السريع وموقع محطة الإسكندرية على حدود بحيرة مريوط وإنشاء حوش تخزين خاص بالمحطة لتبادل الخدمة وكذلك إضافة منطقة لوجيستية ومنطقة خدمات باعتبار محطة الإسكندرية محطة نهائية ويجب توافر تلك الخدمات بها .

٢- نقل موقع محطة برج العرب لتكون بالقرب من المنطقة السكنية القديمة والجديدة وكذلك المنطقة الصناعية .

٣- تعديل فى مسار الخط بمنطقتى برج العرب والحمام لتقضى الأراضى الزراعية وتقليل هدم المباني السكنية .

وجدير بالذكر أنه سيتم تدبير مبلغ ١٠٠ مليون جنيه وفقاً للتأشيرات العامة لموازنة الهيئة القومية للأففاق للعام المالى ٢٠٢٢ / ٢٠٢٣ اللازمة للتعويضات التقديرية المبدئية للملاك الظاهرين ، وسوف يتم إيداعها خزانة الجهة المنفذة لهذا القرار خلال ثلاثة أشهر من تاريخ صدوره طبقاً بما تحدده اللجنة المختصة المشكلة بالمادة (٦) من القانون ١٠ لسنة ١٩٩٠ وتعديلاته .

ولأهمية إنهاء إجراءات التنفيذ وإخلاء الأراضى على ذات المسطحات المطلوبة واعتبارها مخصصة للمنفعة العامة بصفة عاجلة اعتباراً من تاريخ نشر القرار فى الجريدة الرسمية ، يتطلب الأمر تضمين مشروع تقرير المنفعة العامة نص الاستيلاء بطريق التنفيذ المباشر على هذه الأراضى وما عليها .

وفى ضوء ذلك ، نتشرف بأن نرفق طيه مشروع قرار رئيس مجلس الوزراء بتعديل القرار رقم ٣١٦٨ لسنة ٢٠٢١ بإضافة بعض المسطحات اللازمة والمطلوب نزع ملكيتها لتنفيذ الخط الأول للقطار الكهربائى السريع فى المسافة من برج العرب

إلى مطروح بطول (٢٩٦) كم والاستيلاء بطريق التنفيذ المباشر عليها إن كانت أملاكاً خاصة وإنهاء تخصيص الأراضي والمباني المقامة عليها المملوكة لجهات حكومية ، وتعديل تخصيصها لصالح الهيئة القومية للأنفاق بدون مقابل طبقاً للرسومات الموضحة ، والخرائط المرفقة وذلك على النحو الموضح به .
وتفضلوا بقبول فائق الاحترام

وزير النقل

فريق/ كامل عبد الهادي الوزير



المطابـع الأميرية
صورة الكترونية لإعطائها عند التناول

٢٠٢٤ ١٥٦٢ ٢٠٢٤

كشوف بيان الملاك الظاهري للأراضي المطلوب نزع ملكيتها
لمشروع القطر السريع (المرحلة الثانية) ٢٩٦ كم من برج العرب حتى مطروح
تعديل قرار

م	اسم المالك الظاهر	العنوان	وصف العقارات		نوع التصييص	الفرض من نزع الملكية
			المقاسات	نوع المنشأ		
١	ملكية خاصة	مدينة برج العرب	المساحة ≈ ٢١٢٧٨٣٠,٥ م ^٢	أرض زراعية بها بعض المباني	نوع ملكية	إنشاء محطة برج العرب

كشف بيان الملاك الظاهريين للأراضي المطلوب إعادة تخصيصها
لمشروع القطر السريع (المرحلة الثانية) ٢٠٢٦ كم من برج العرب حتى مطروح
تعديل قرار

م	اسم المالك الظاهر	العنوان	وصف العقارات		إعادة تخصيص	الغرض من نزوح الملكية
			نوع المنشأ	المقاسات		
١	ملك الدولة	بحيرة مربوط - الإسكندرية	بحيرات	المساحة ≈ ٧٤٩٤٢٩ م ^٢	إعادة تخصيص	إنشاء محطة الإسكندرية
2	ملك الدولة	بحيرة مربوط - الإسكندرية	بحيرات	المساحة ≈ ٣٤٧٨٠٨ م ^٢	إعادة تخصيص	إنشاء جسر السمكة

١٥٨٤
٧٨

كارت رسميات اجراءات انشائية

كارت رقم ١

كارت رسميات اجراءات انشائية

الطريق : بحرا - مرسية - الانشائية

نقطة تقاطع الطريق : اطلال قرية

نوع امتداد ملاحات

مستوية الترسيم : ٧٨٤١٤١٩

رقم	نوع	الوصف	المساحة (م ²)	القيمة
١	ملاحات	ملاحات	٧٨٤١٤١٩	٧٨٤١٤١٩
٢	ملاحات	ملاحات	٧٨٤١٤١٩	٧٨٤١٤١٩
٣	ملاحات	ملاحات	٧٨٤١٤١٩	٧٨٤١٤١٩
٤	ملاحات	ملاحات	٧٨٤١٤١٩	٧٨٤١٤١٩
٥	ملاحات	ملاحات	٧٨٤١٤١٩	٧٨٤١٤١٩
٦	ملاحات	ملاحات	٧٨٤١٤١٩	٧٨٤١٤١٩
٧	ملاحات	ملاحات	٧٨٤١٤١٩	٧٨٤١٤١٩
٨	ملاحات	ملاحات	٧٨٤١٤١٩	٧٨٤١٤١٩
٩	ملاحات	ملاحات	٧٨٤١٤١٩	٧٨٤١٤١٩
١٠	ملاحات	ملاحات	٧٨٤١٤١٩	٧٨٤١٤١٩
١١	ملاحات	ملاحات	٧٨٤١٤١٩	٧٨٤١٤١٩
١٢	ملاحات	ملاحات	٧٨٤١٤١٩	٧٨٤١٤١٩
١٣	ملاحات	ملاحات	٧٨٤١٤١٩	٧٨٤١٤١٩
١٤	ملاحات	ملاحات	٧٨٤١٤١٩	٧٨٤١٤١٩

١٥١

٥

كروت وسط نزع هضبة

كروت رقم ١٥

كروت وسط نزع هضبة

الحدود : الألفية - نزع العرب
 تمتع نظام كروت ١ هضبة هضبة
 نزع هضبة أرض زراعية بما نسب هضبة
 هضبة هضبة م ١١٧٤٣ م






رقم كروت	مساحة (م ^٢)	المساحة	
		أ	ب
١	٧١١٤,١٧٠		
٢	١١٧٤,٣٠٠		
٣	١١٧٤,٣٠٠		
٤	١١٧٤,٣٠٠		
٥	١١٧٤,٣٠٠		
٦	١١٧٤,٣٠٠		
٧	١١٧٤,٣٠٠		
٨	١١٧٤,٣٠٠		
٩	١١٧٤,٣٠٠		
١٠	١١٧٤,٣٠٠		
١١	١١٧٤,٣٠٠		
١٢	١١٧٤,٣٠٠		
١٣	١١٧٤,٣٠٠		
١٤	١١٧٤,٣٠٠		
١٥	١١٧٤,٣٠٠		

١٥٤١
١٥٤١



الجمهورية العربية السورية
الوزارة العامة للزراعة والغابات ومصايد الأسماك



١٥٤١

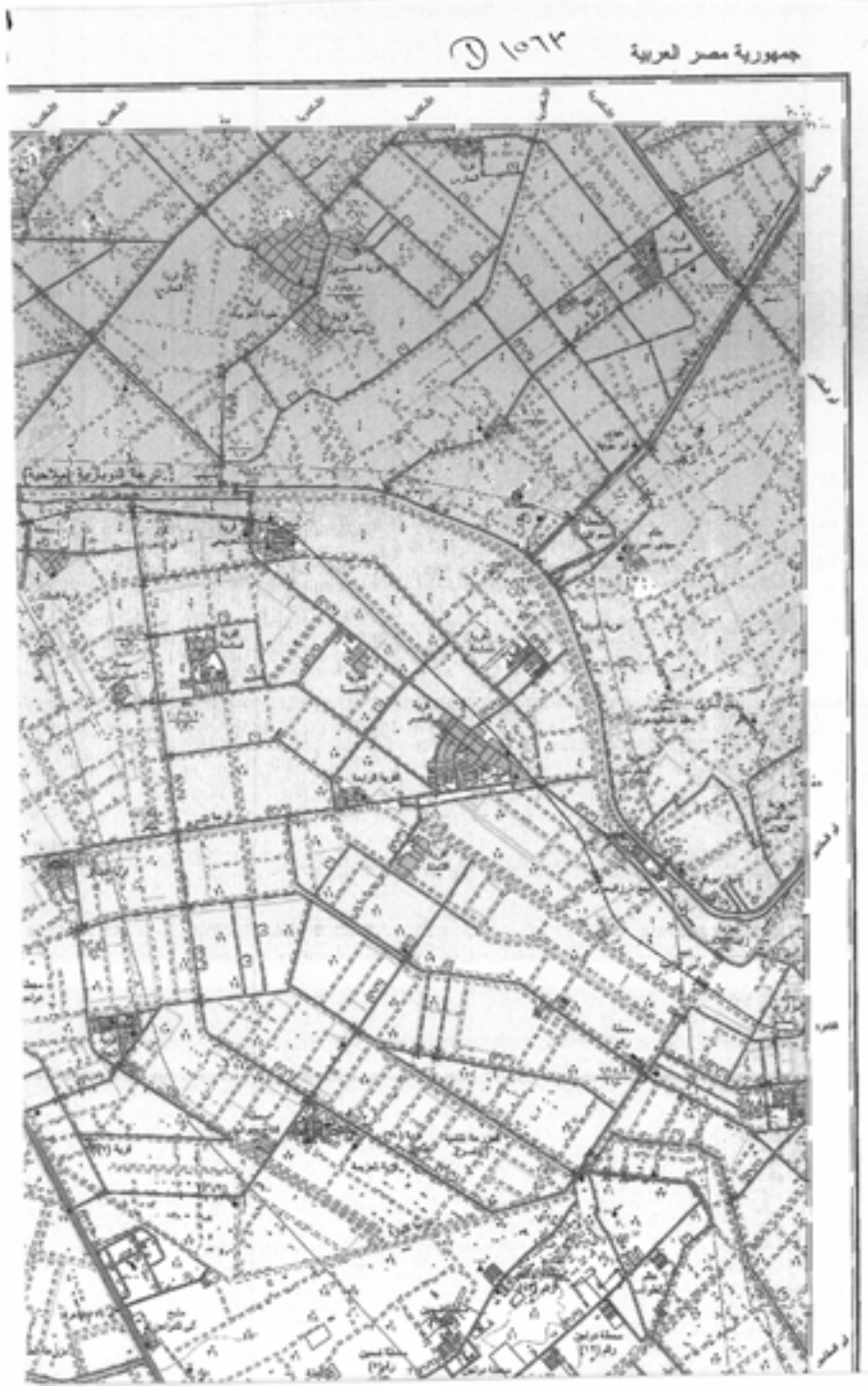
١٥٤١

جرت وصف ترع الخفيا

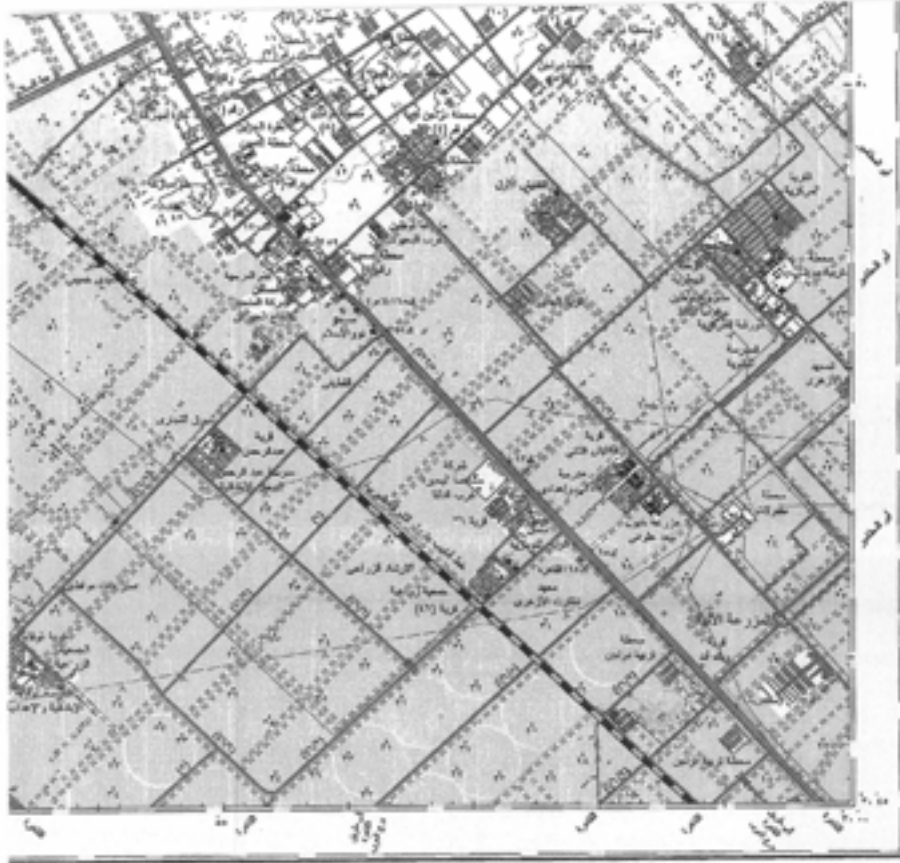
١٥٤١

رقم الترع	معلومات	
	أ	ب
١	١٥٤١	١٥٤١
٢	١٥٤١	١٥٤١
٣	١٥٤١	١٥٤١
٤	١٥٤١	١٥٤١
٥	١٥٤١	١٥٤١
٦	١٥٤١	١٥٤١
٧	١٥٤١	١٥٤١
٨	١٥٤١	١٥٤١
٩	١٥٤١	١٥٤١
١٠	١٥٤١	١٥٤١
١١	١٥٤١	١٥٤١
١٢	١٥٤١	١٥٤١
١٣	١٥٤١	١٥٤١
١٤	١٥٤١	١٥٤١
١٥	١٥٤١	١٥٤١
١٦	١٥٤١	١٥٤١
١٧	١٥٤١	١٥٤١
١٨	١٥٤١	١٥٤١
١٩	١٥٤١	١٥٤١
٢٠	١٥٤١	١٥٤١
٢١	١٥٤١	١٥٤١
٢٢	١٥٤١	١٥٤١
٢٣	١٥٤١	١٥٤١
٢٤	١٥٤١	١٥٤١
٢٥	١٥٤١	١٥٤١
٢٦	١٥٤١	١٥٤١
٢٧	١٥٤١	١٥٤١
٢٨	١٥٤١	١٥٤١
٢٩	١٥٤١	١٥٤١
٣٠	١٥٤١	١٥٤١
٣١	١٥٤١	١٥٤١
٣٢	١٥٤١	١٥٤١
٣٣	١٥٤١	١٥٤١
٣٤	١٥٤١	١٥٤١
٣٥	١٥٤١	١٥٤١
٣٦	١٥٤١	١٥٤١
٣٧	١٥٤١	١٥٤١
٣٨	١٥٤١	١٥٤١
٣٩	١٥٤١	١٥٤١
٤٠	١٥٤١	١٥٤١
٤١	١٥٤١	١٥٤١
٤٢	١٥٤١	١٥٤١
٤٣	١٥٤١	١٥٤١
٤٤	١٥٤١	١٥٤١
٤٥	١٥٤١	١٥٤١
٤٦	١٥٤١	١٥٤١
٤٧	١٥٤١	١٥٤١
٤٨	١٥٤١	١٥٤١
٤٩	١٥٤١	١٥٤١
٥٠	١٥٤١	١٥٤١
٥١	١٥٤١	١٥٤١
٥٢	١٥٤١	١٥٤١
٥٣	١٥٤١	١٥٤١
٥٤	١٥٤١	١٥٤١
٥٥	١٥٤١	١٥٤١
٥٦	١٥٤١	١٥٤١
٥٧	١٥٤١	١٥٤١
٥٨	١٥٤١	١٥٤١
٥٩	١٥٤١	١٥٤١
٦٠	١٥٤١	١٥٤١
٦١	١٥٤١	١٥٤١
٦٢	١٥٤١	١٥٤١
٦٣	١٥٤١	١٥٤١
٦٤	١٥٤١	١٥٤١
٦٥	١٥٤١	١٥٤١
٦٦	١٥٤١	١٥٤١
٦٧	١٥٤١	١٥٤١
٦٨	١٥٤١	١٥٤١
٦٩	١٥٤١	١٥٤١
٧٠	١٥٤١	١٥٤١
٧١	١٥٤١	١٥٤١
٧٢	١٥٤١	١٥٤١
٧٣	١٥٤١	١٥٤١
٧٤	١٥٤١	١٥٤١
٧٥	١٥٤١	١٥٤١
٧٦	١٥٤١	١٥٤١
٧٧	١٥٤١	١٥٤١
٧٨	١٥٤١	١٥٤١
٧٩	١٥٤١	١٥٤١
٨٠	١٥٤١	١٥٤١
٨١	١٥٤١	١٥٤١
٨٢	١٥٤١	١٥٤١
٨٣	١٥٤١	١٥٤١
٨٤	١٥٤١	١٥٤١
٨٥	١٥٤١	١٥٤١
٨٦	١٥٤١	١٥٤١
٨٧	١٥٤١	١٥٤١
٨٨	١٥٤١	١٥٤١
٨٩	١٥٤١	١٥٤١
٩٠	١٥٤١	١٥٤١
٩١	١٥٤١	١٥٤١
٩٢	١٥٤١	١٥٤١
٩٣	١٥٤١	١٥٤١
٩٤	١٥٤١	١٥٤١
٩٥	١٥٤١	١٥٤١
٩٦	١٥٤١	١٥٤١
٩٧	١٥٤١	١٥٤١
٩٨	١٥٤١	١٥٤١
٩٩	١٥٤١	١٥٤١
١٠٠	١٥٤١	١٥٤١

١٥٤١







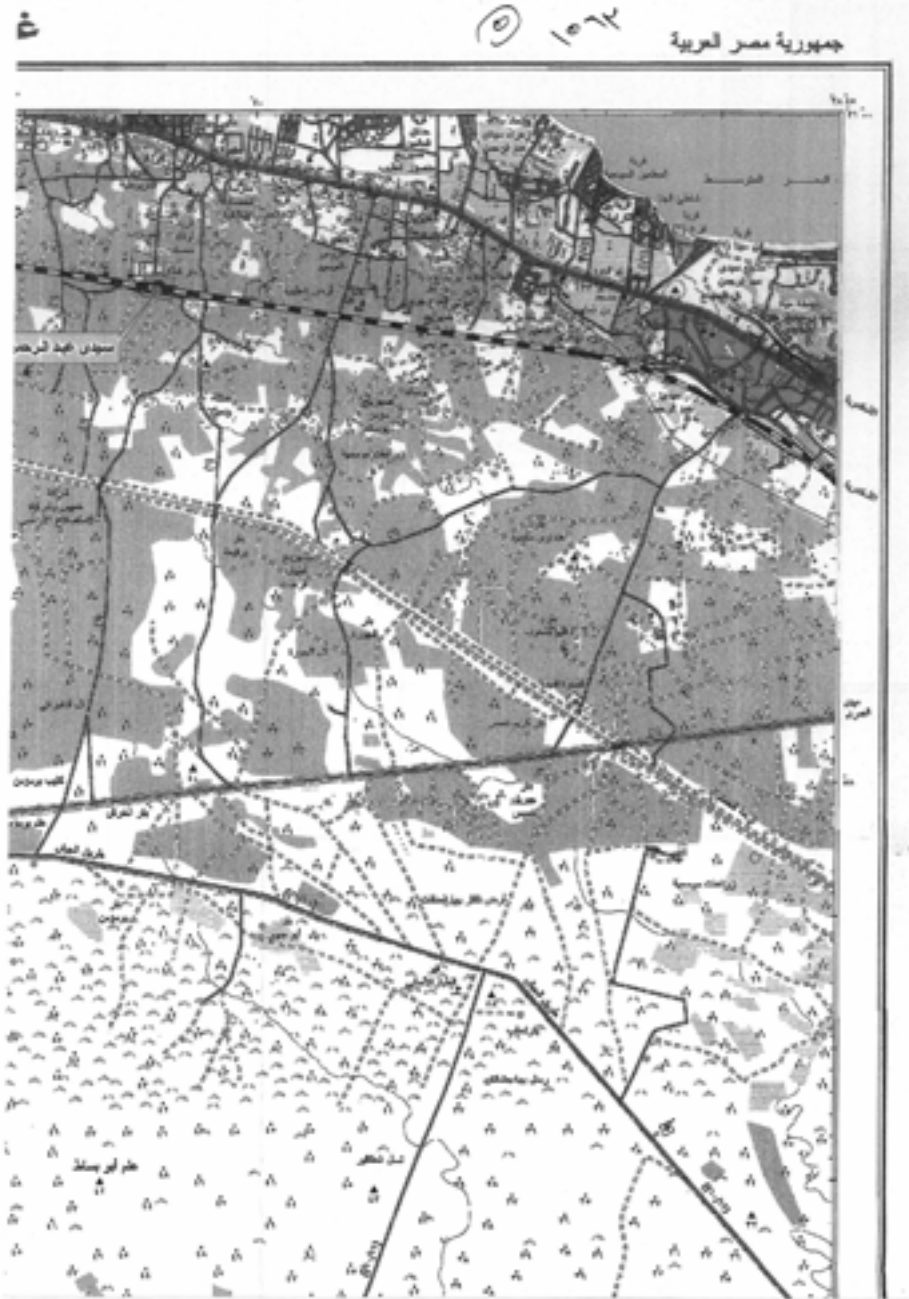
رسم بياني يوضح القسمة المقترحة ١٠٠٠-١٠٠٠-١٠٠٠

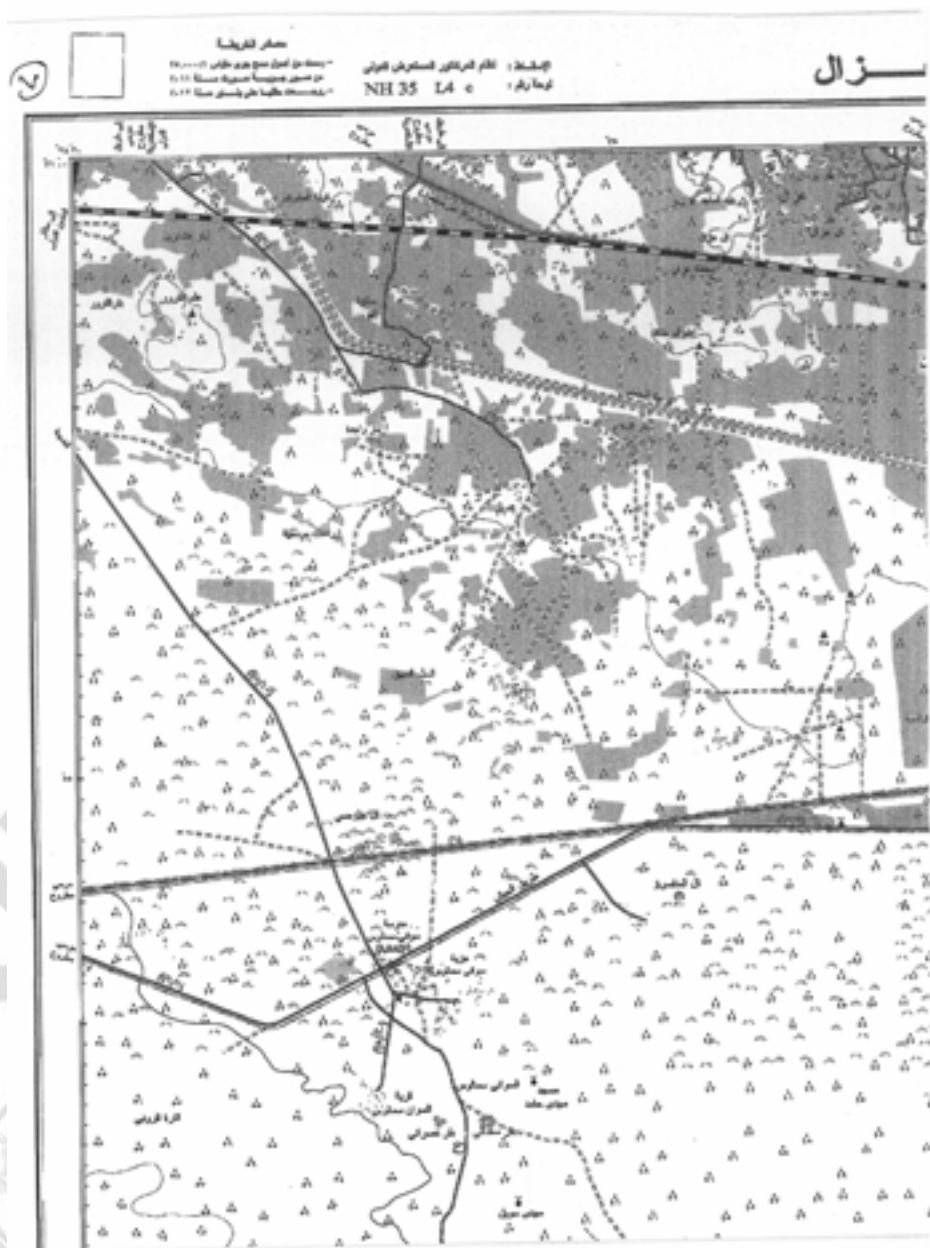
١:١٠٠٠ مقياس

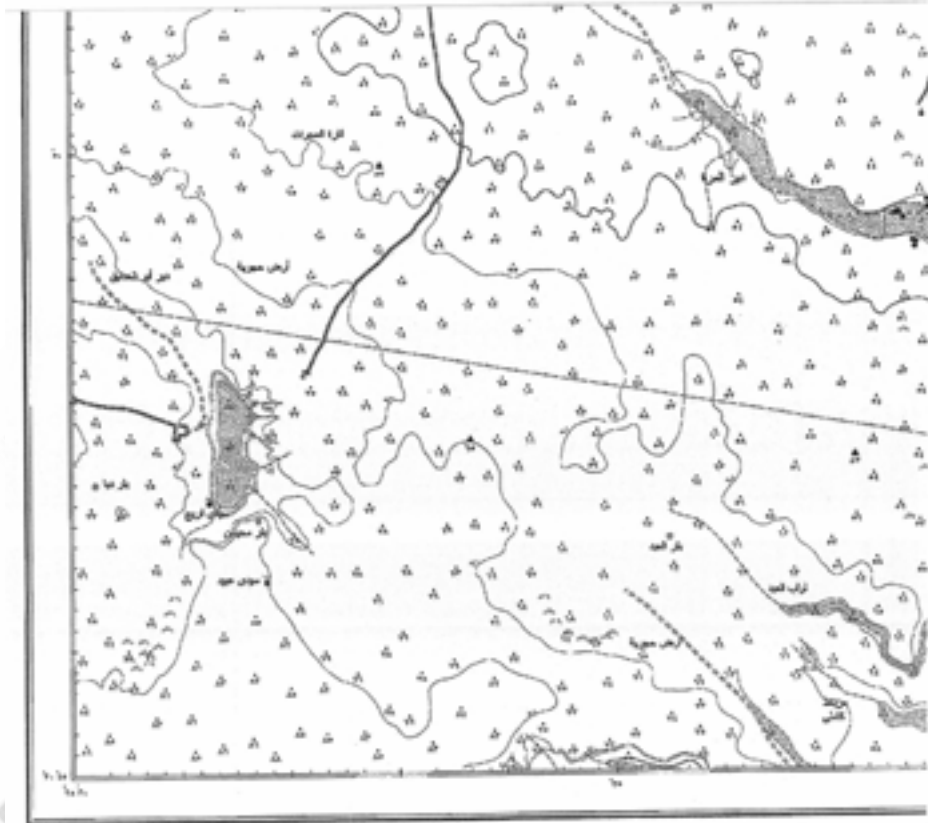
<p>١- أرض زراعية - ١٠٠٠ مقياس</p> <p>٢- أرض زراعية (مستصلحة) (مستصلحة)</p> <p>٣- أرض زراعية (مستصلحة) (مستصلحة)</p> <p>٤- أرض زراعية (مستصلحة) (مستصلحة)</p> <p>٥- أرض زراعية (مستصلحة) (مستصلحة)</p> <p>٦- أرض زراعية (مستصلحة) (مستصلحة)</p> <p>٧- أرض زراعية (مستصلحة) (مستصلحة)</p> <p>٨- أرض زراعية (مستصلحة) (مستصلحة)</p> <p>٩- أرض زراعية (مستصلحة) (مستصلحة)</p> <p>١٠- أرض زراعية (مستصلحة) (مستصلحة)</p>	<p>١١- أرض زراعية (مستصلحة) (مستصلحة)</p> <p>١٢- أرض زراعية (مستصلحة) (مستصلحة)</p> <p>١٣- أرض زراعية (مستصلحة) (مستصلحة)</p> <p>١٤- أرض زراعية (مستصلحة) (مستصلحة)</p> <p>١٥- أرض زراعية (مستصلحة) (مستصلحة)</p> <p>١٦- أرض زراعية (مستصلحة) (مستصلحة)</p> <p>١٧- أرض زراعية (مستصلحة) (مستصلحة)</p> <p>١٨- أرض زراعية (مستصلحة) (مستصلحة)</p> <p>١٩- أرض زراعية (مستصلحة) (مستصلحة)</p> <p>٢٠- أرض زراعية (مستصلحة) (مستصلحة)</p>	<p>٢١- أرض زراعية (مستصلحة) (مستصلحة)</p> <p>٢٢- أرض زراعية (مستصلحة) (مستصلحة)</p> <p>٢٣- أرض زراعية (مستصلحة) (مستصلحة)</p> <p>٢٤- أرض زراعية (مستصلحة) (مستصلحة)</p> <p>٢٥- أرض زراعية (مستصلحة) (مستصلحة)</p> <p>٢٦- أرض زراعية (مستصلحة) (مستصلحة)</p> <p>٢٧- أرض زراعية (مستصلحة) (مستصلحة)</p> <p>٢٨- أرض زراعية (مستصلحة) (مستصلحة)</p> <p>٢٩- أرض زراعية (مستصلحة) (مستصلحة)</p> <p>٣٠- أرض زراعية (مستصلحة) (مستصلحة)</p>	<p>٣١- أرض زراعية (مستصلحة) (مستصلحة)</p> <p>٣٢- أرض زراعية (مستصلحة) (مستصلحة)</p> <p>٣٣- أرض زراعية (مستصلحة) (مستصلحة)</p> <p>٣٤- أرض زراعية (مستصلحة) (مستصلحة)</p> <p>٣٥- أرض زراعية (مستصلحة) (مستصلحة)</p> <p>٣٦- أرض زراعية (مستصلحة) (مستصلحة)</p> <p>٣٧- أرض زراعية (مستصلحة) (مستصلحة)</p> <p>٣٨- أرض زراعية (مستصلحة) (مستصلحة)</p> <p>٣٩- أرض زراعية (مستصلحة) (مستصلحة)</p> <p>٤٠- أرض زراعية (مستصلحة) (مستصلحة)</p>
---	---	---	---

مخطط: خريطة القسمة المقترحة للقسم رقم ١٠٠٠-١٠٠٠-١٠٠٠
محافظة الغربية - مركز الكاين









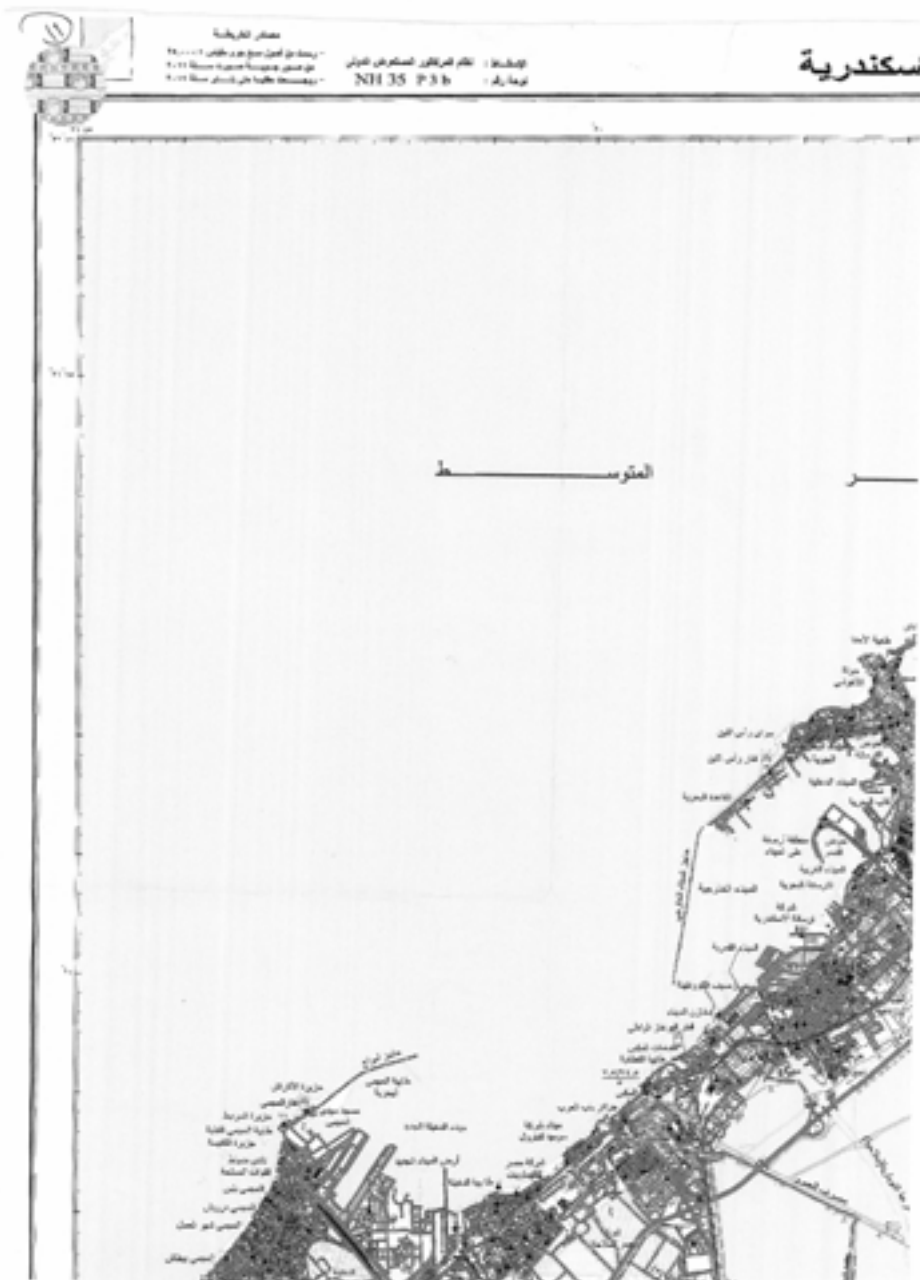
٨

الرموز المستخدمة		الرموز المستخدمة		الرموز المستخدمة	
الحدود الدولية	الحدود الوطنية	الحدود البلدية	الحدود الإقليمية	الحدود المحلية	الحدود الخاصة
الحدود البحرية	الحدود النهرية	الحدود الجبلية	الحدود الصحراوية	الحدود السهلية	الحدود الوادية
الحدود الزراعية	الحدود الحضرية	الحدود الصناعية	الحدود التجارية	الحدود التعليمية	الحدود الثقافية
الحدود الدينية	الحدود التاريخية	الحدود العلمية	الحدود الفنية	الحدود الرياضية	الحدود الترفيهية
الحدود الصحية	الحدود الأمنية	الحدود العسكرية	الحدود السياسية	الحدود الاقتصادية	الحدود الاجتماعية
الحدود البيئية	الحدود المناخية	الحدود الجيولوجية	الحدود الجغرافية	الحدود الفلكية	الحدود الزمنية
الحدود الفلكية	الحدود الزمنية	الحدود الفلكية	الحدود الزمنية	الحدود الفلكية	الحدود الزمنية



مجلس

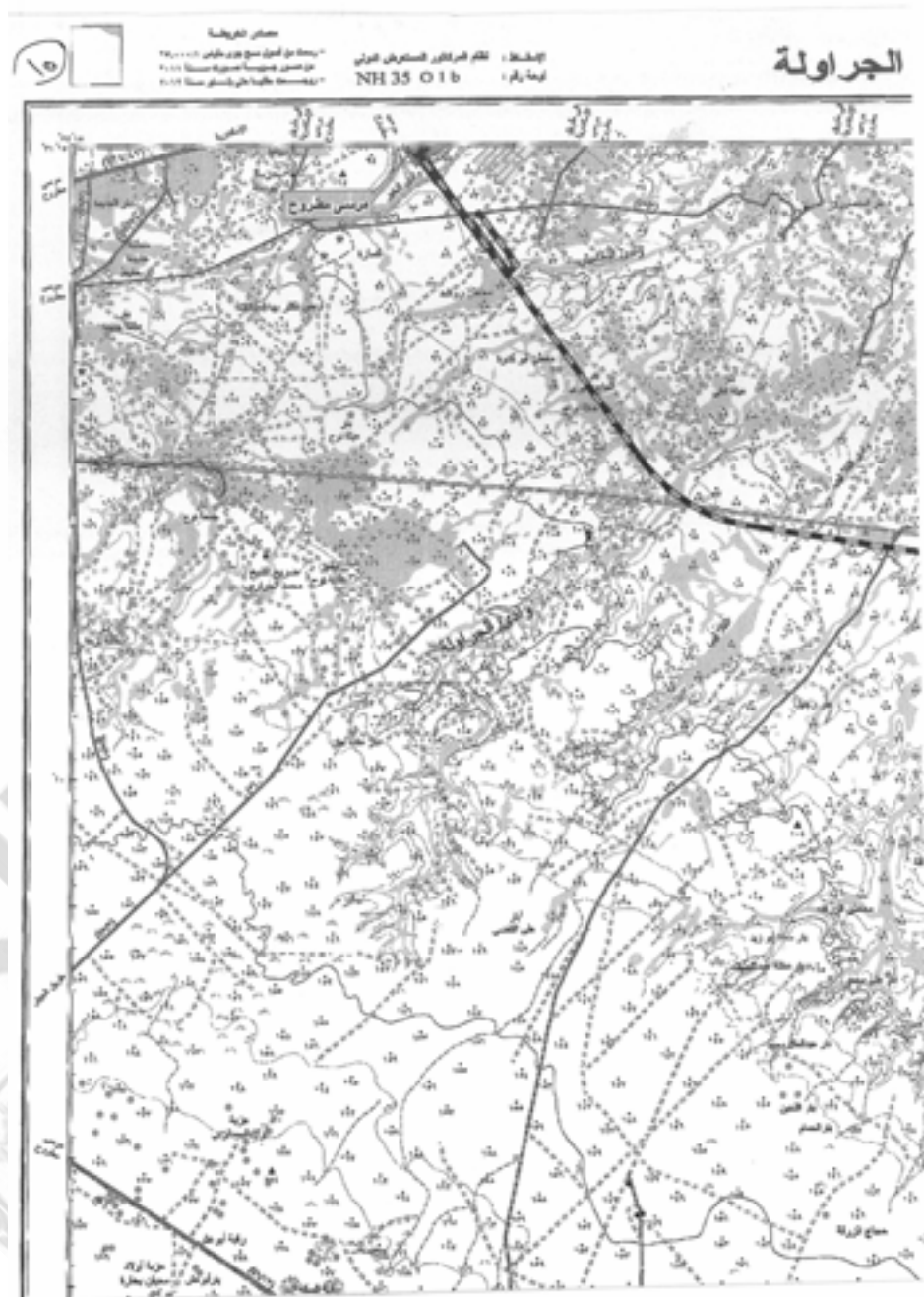


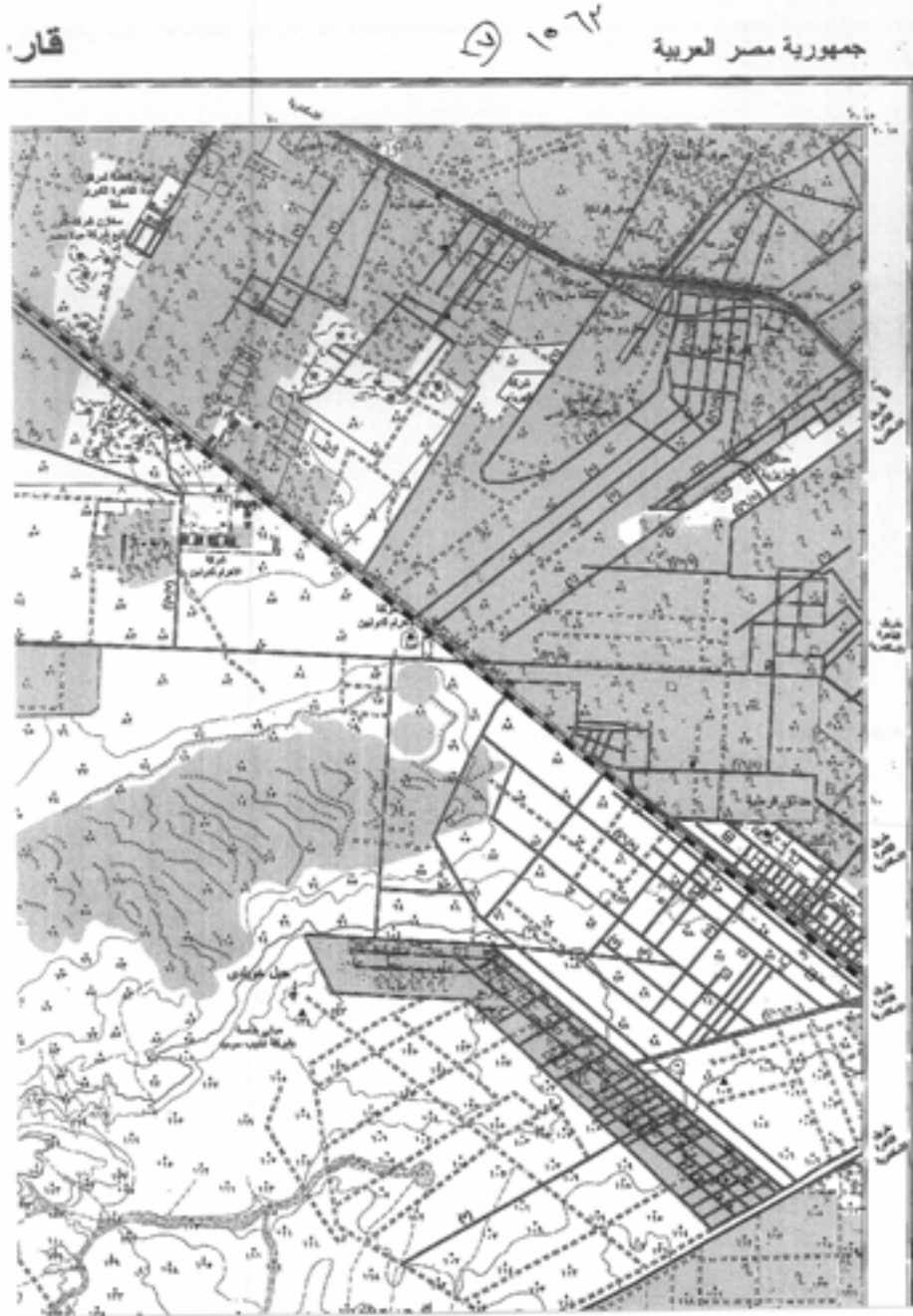


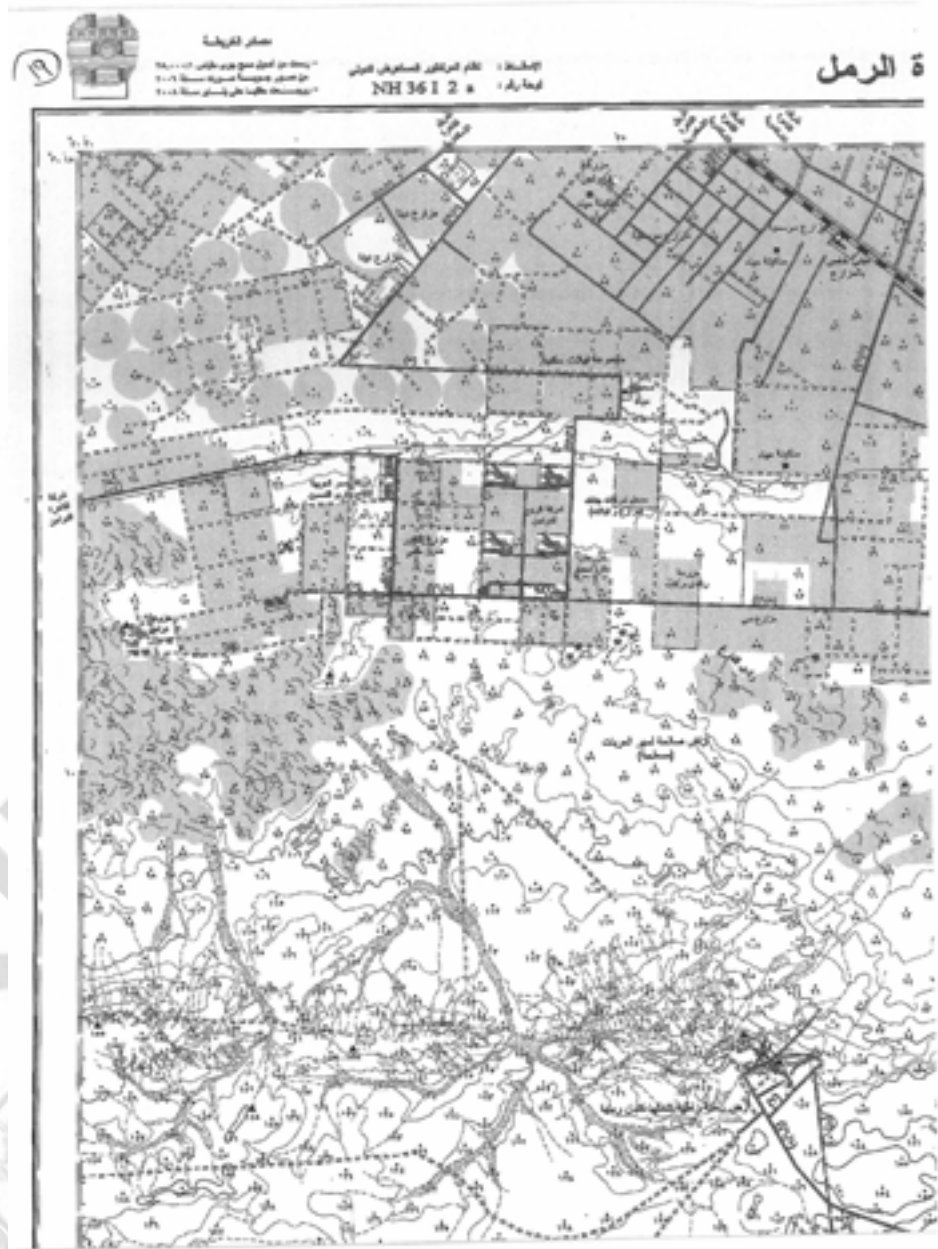
اول

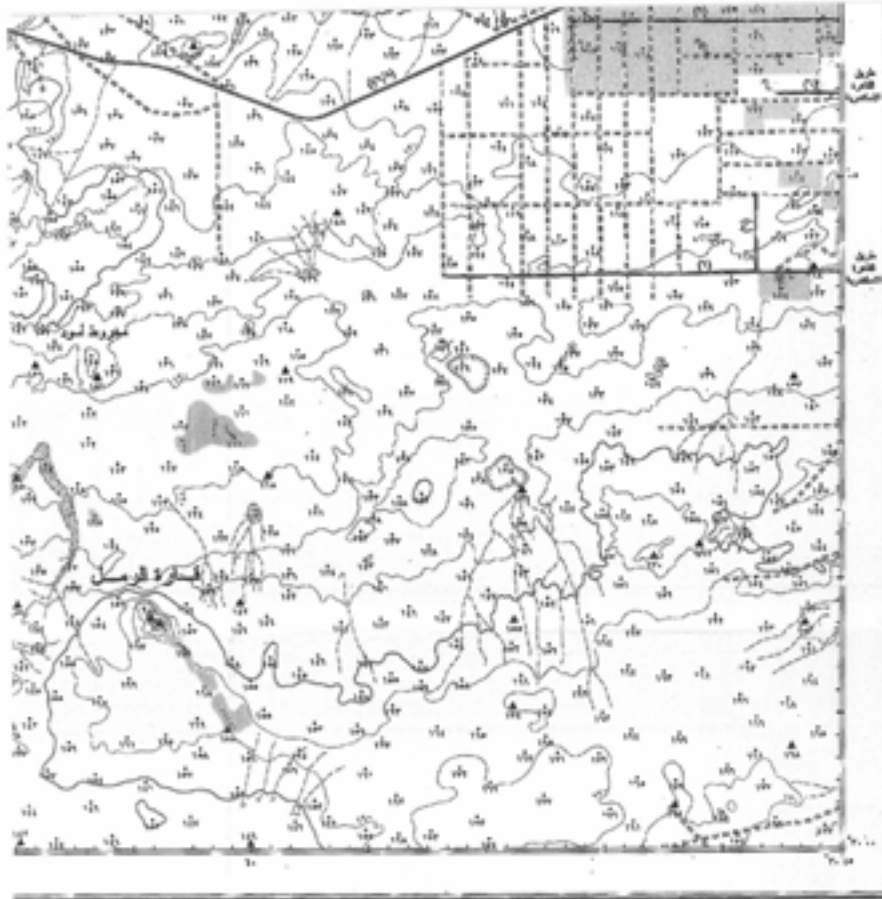










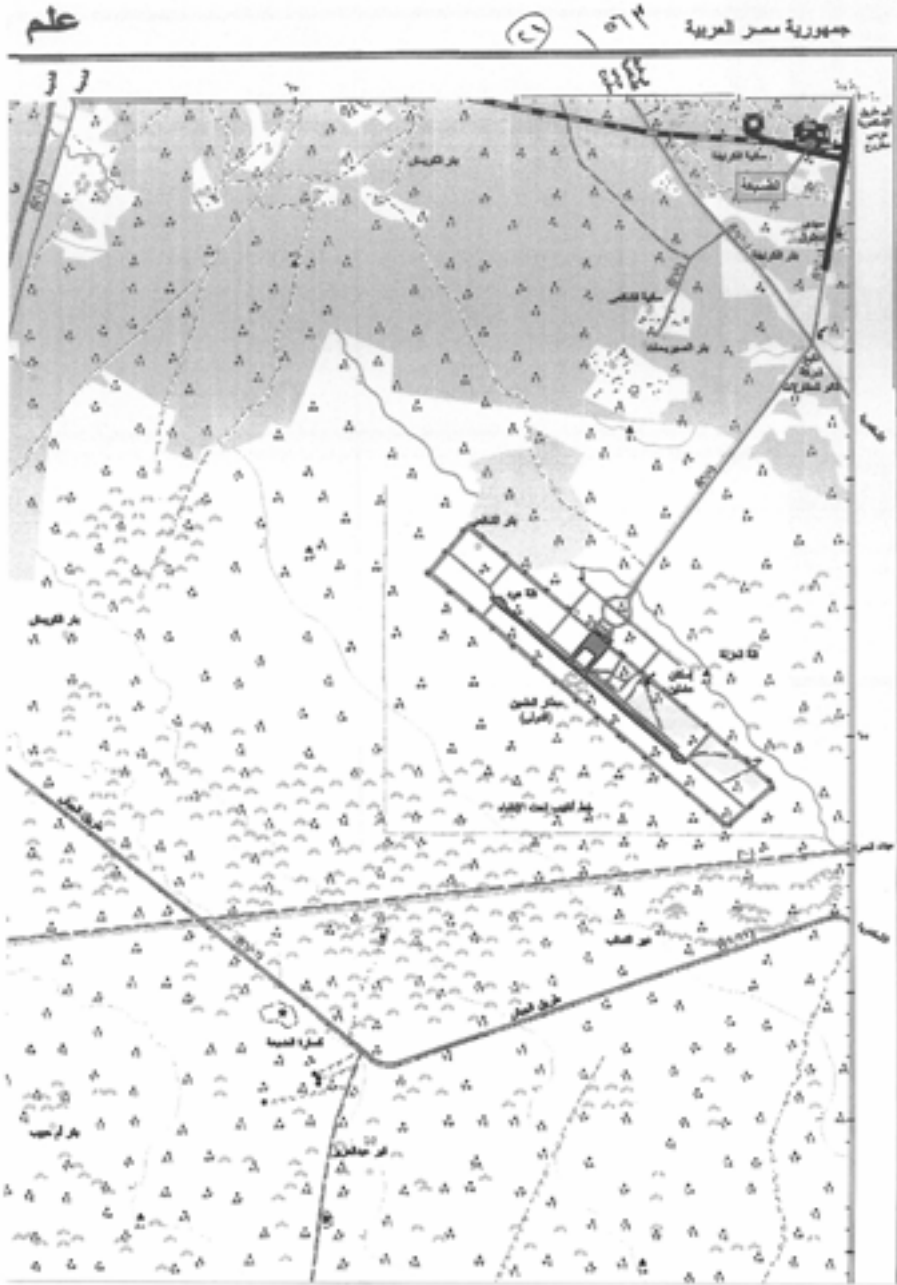


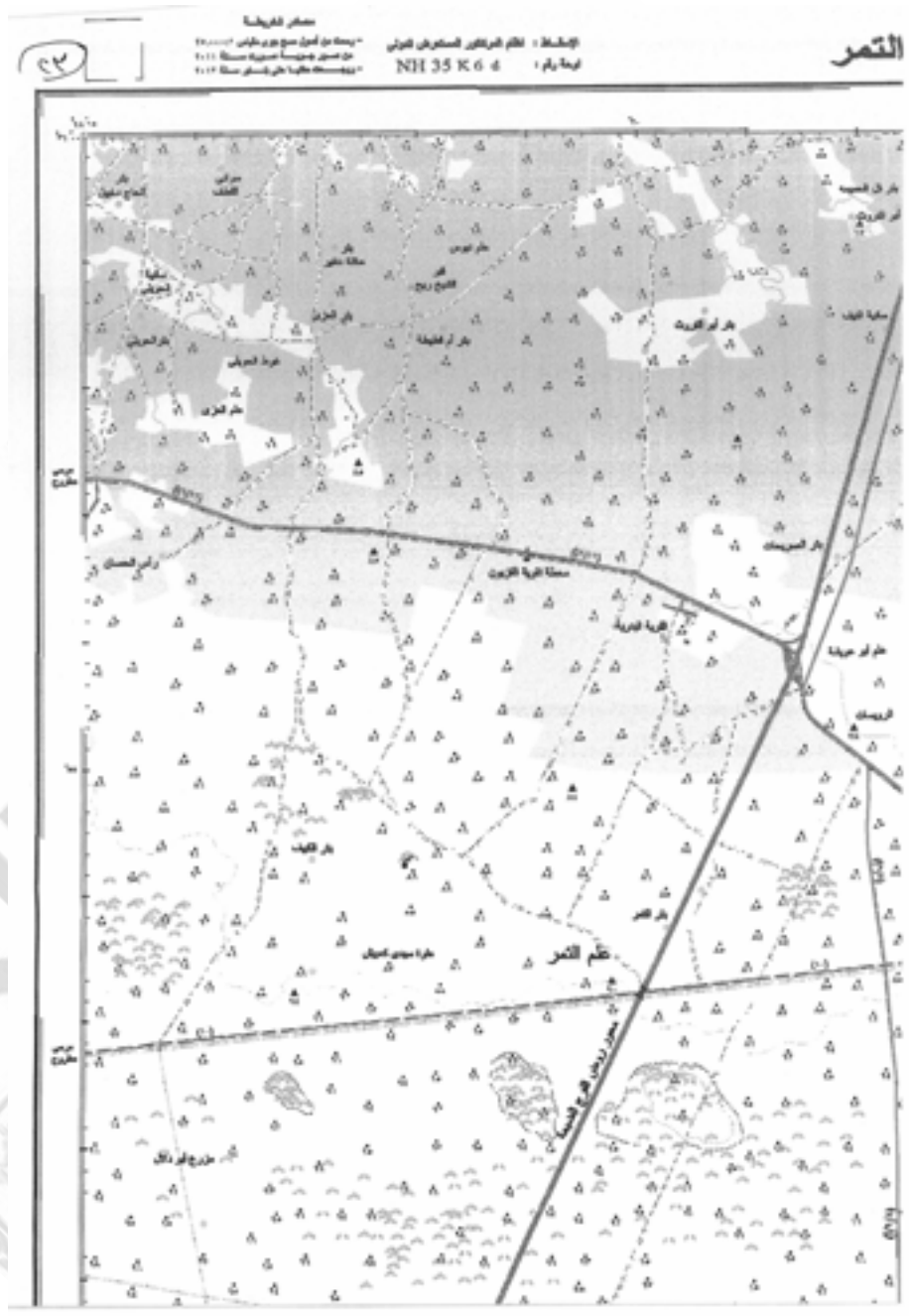
رسم تخطيطي لمنطقة إقليمية (١٨) - ٢٠٢٣

١	٢	٣	٤	٥	٦	٧	٨	٩	١٠	١١	١٢	١٣	١٤	١٥	١٦	١٧	١٨	١٩	٢٠	٢١	٢٢	٢٣	٢٤	٢٥	٢٦	٢٧	٢٨	٢٩	٣٠	٣١	٣٢	٣٣	٣٤	٣٥	٣٦	٣٧	٣٨	٣٩	٤٠	٤١	٤٢	٤٣	٤٤	٤٥	٤٦	٤٧	٤٨	٤٩	٥٠	٥١	٥٢	٥٣	٥٤	٥٥	٥٦	٥٧	٥٨	٥٩	٦٠	٦١	٦٢	٦٣	٦٤	٦٥	٦٦	٦٧	٦٨	٦٩	٧٠	٧١	٧٢	٧٣	٧٤	٧٥	٧٦	٧٧	٧٨	٧٩	٨٠	٨١	٨٢	٨٣	٨٤	٨٥	٨٦	٨٧	٨٨	٨٩	٩٠	٩١	٩٢	٩٣	٩٤	٩٥	٩٦	٩٧	٩٨	٩٩	١٠٠
١	٢	٣	٤	٥	٦	٧	٨	٩	١٠	١١	١٢	١٣	١٤	١٥	١٦	١٧	١٨	١٩	٢٠	٢١	٢٢	٢٣	٢٤	٢٥	٢٦	٢٧	٢٨	٢٩	٣٠	٣١	٣٢	٣٣	٣٤	٣٥	٣٦	٣٧	٣٨	٣٩	٤٠	٤١	٤٢	٤٣	٤٤	٤٥	٤٦	٤٧	٤٨	٤٩	٥٠	٥١	٥٢	٥٣	٥٤	٥٥	٥٦	٥٧	٥٨	٥٩	٦٠	٦١	٦٢	٦٣	٦٤	٦٥	٦٦	٦٧	٦٨	٦٩	٧٠	٧١	٧٢	٧٣	٧٤	٧٥	٧٦	٧٧	٧٨	٧٩	٨٠	٨١	٨٢	٨٣	٨٤	٨٥	٨٦	٨٧	٨٨	٨٩	٩٠	٩١	٩٢	٩٣	٩٤	٩٥	٩٦	٩٧	٩٨	٩٩	١٠٠



مخرطة : خطوط الكورن والخطوط والخطوط
 خطوط الكورن والخطوط والخطوط







مخطط تقسيم أراضي محافظة بني سويف

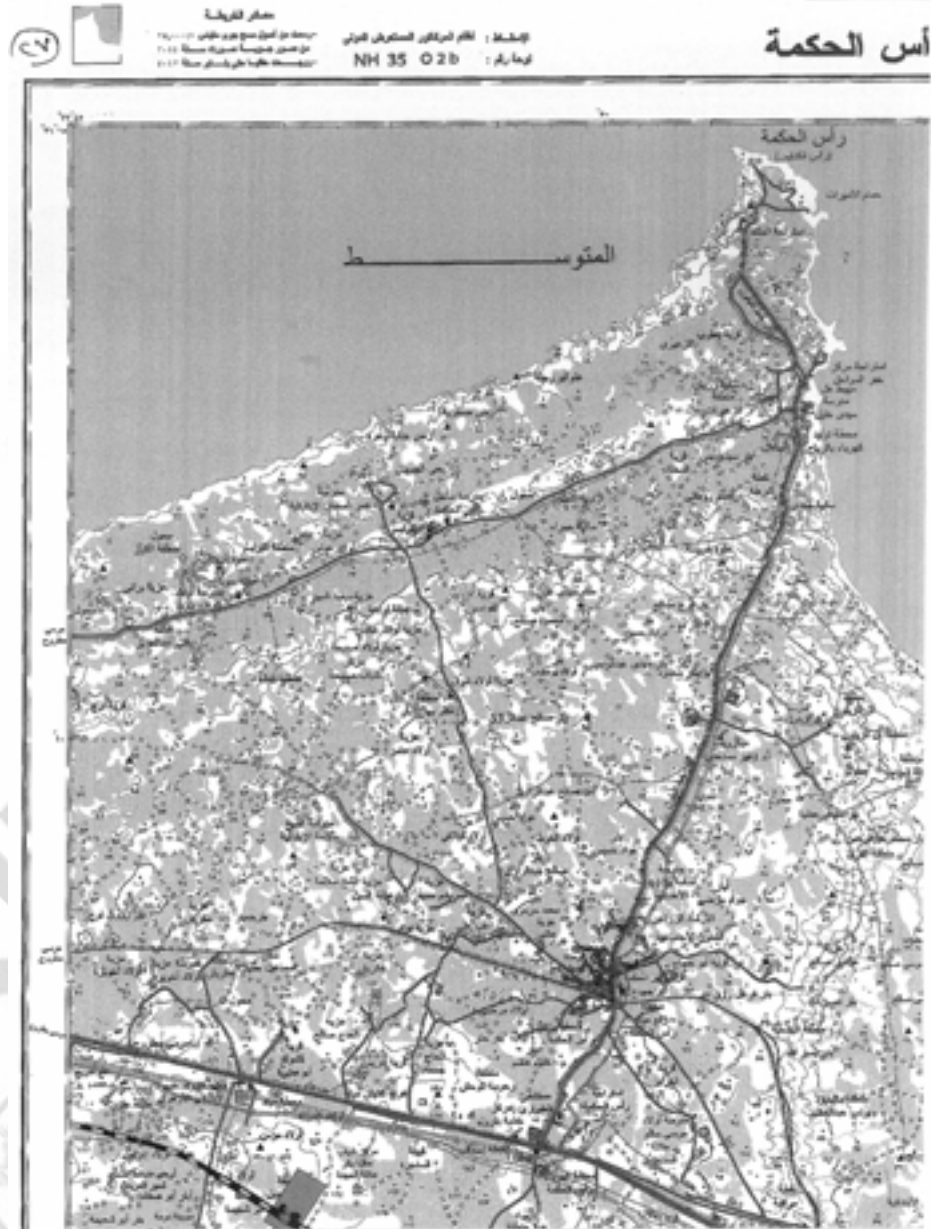
الرموز المستخدمة

الرمز	الوصف
□	محافظة بني سويف
□	محافظة أسيوط
□	محافظة قنا
□	محافظة الأقصر
□	محافظة أسوان
□	محافظة البحر الأحمر
□	محافظة شمال سيناء
□	محافظة جنوب سيناء

□	محافظة بني سويف	□	محافظة أسيوط	□	محافظة قنا	□	محافظة الأقصر	□	محافظة أسوان	□	محافظة البحر الأحمر	□	محافظة شمال سيناء	□	محافظة جنوب سيناء
□	محافظة بني سويف	□	محافظة أسيوط	□	محافظة قنا	□	محافظة الأقصر	□	محافظة أسوان	□	محافظة البحر الأحمر	□	محافظة شمال سيناء	□	محافظة جنوب سيناء
□	محافظة بني سويف	□	محافظة أسيوط	□	محافظة قنا	□	محافظة الأقصر	□	محافظة أسوان	□	محافظة البحر الأحمر	□	محافظة شمال سيناء	□	محافظة جنوب سيناء

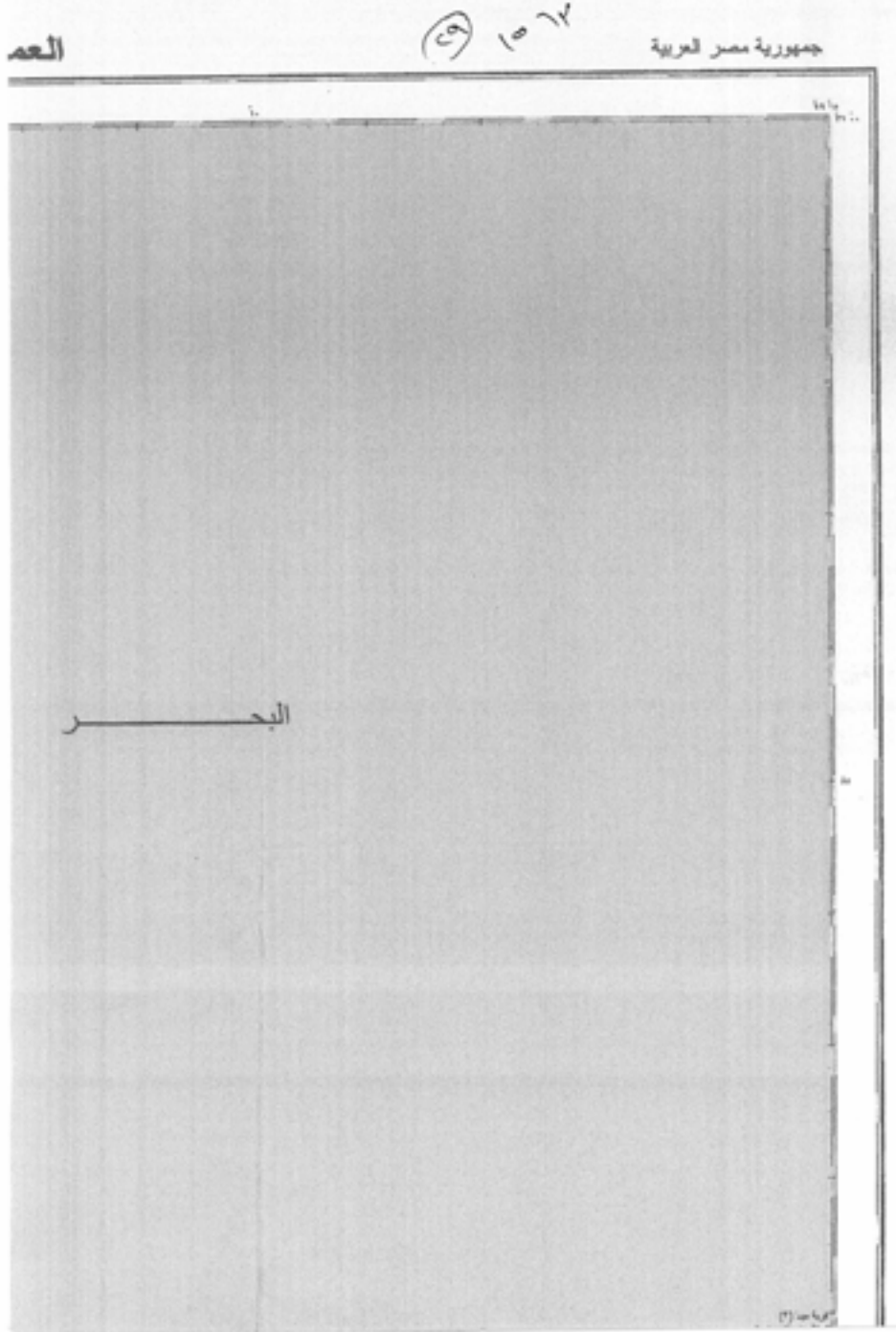


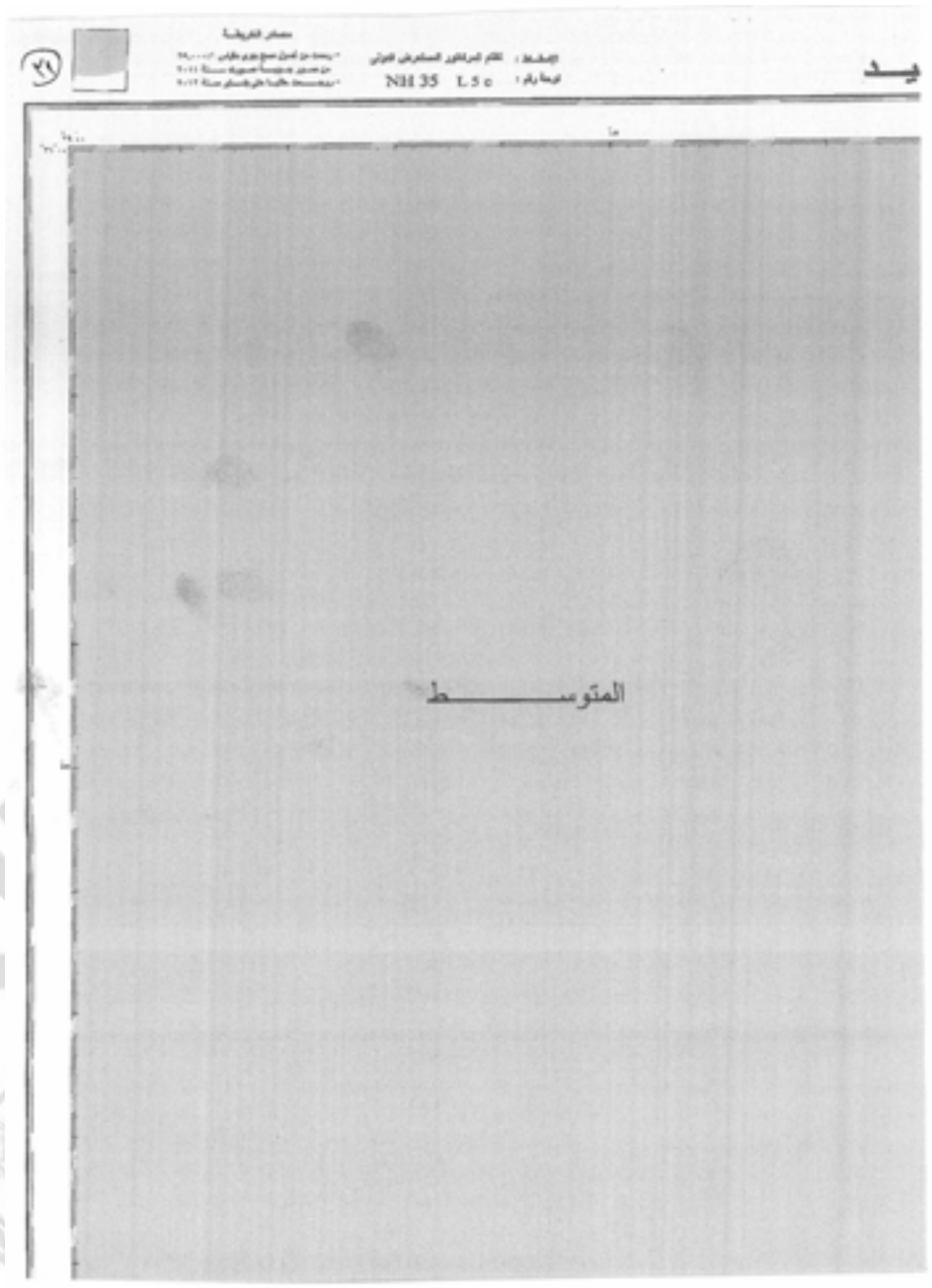
مخطط تقسيم أراضي محافظة بني سويف

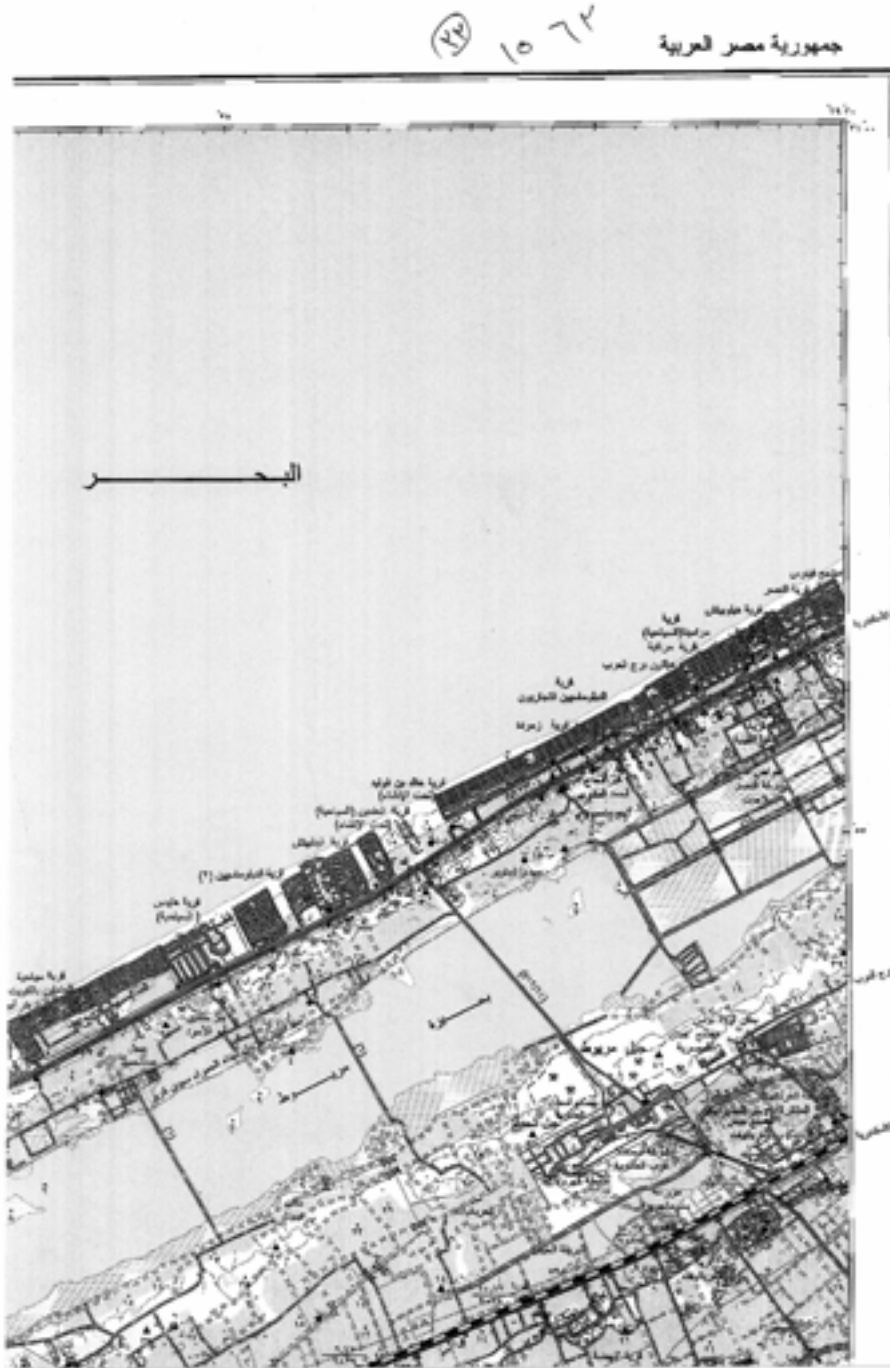


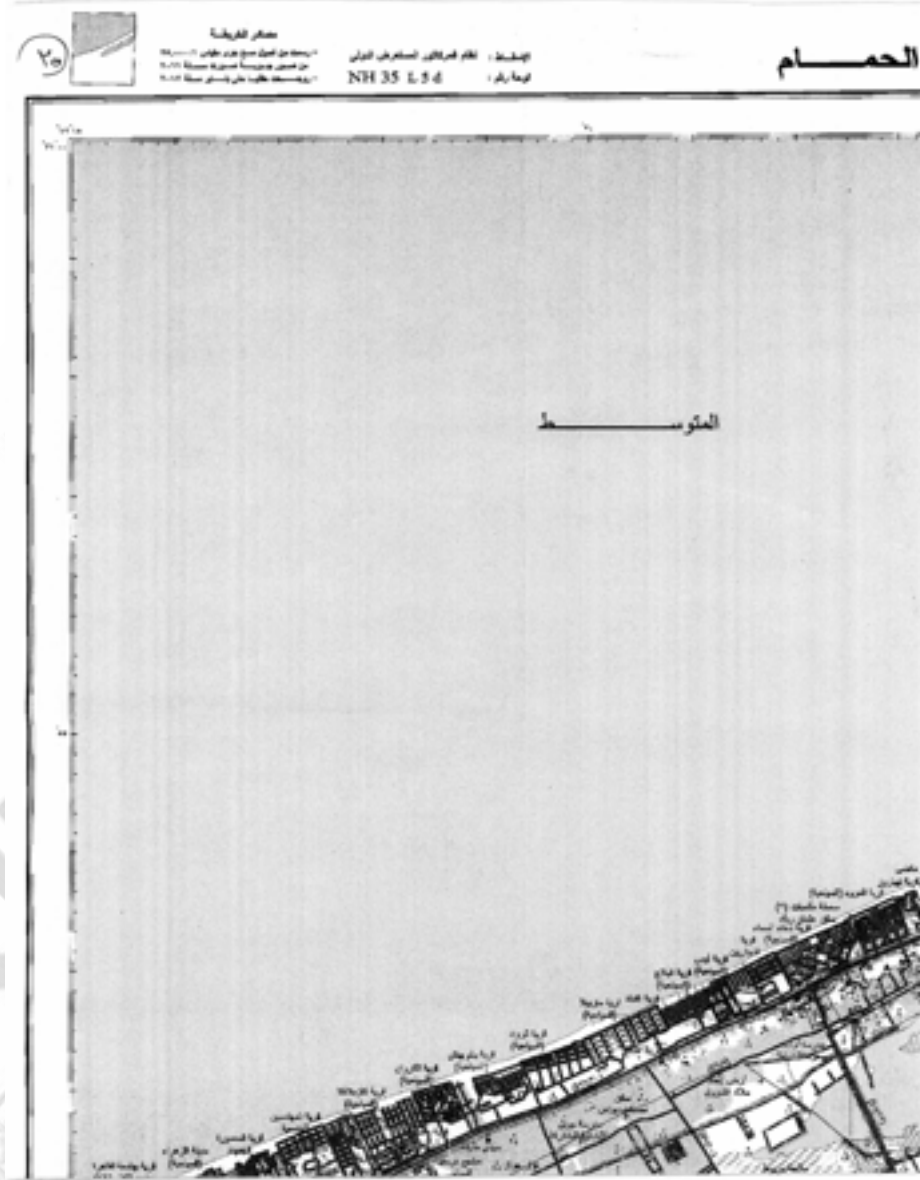
صورة ١٥

مكة





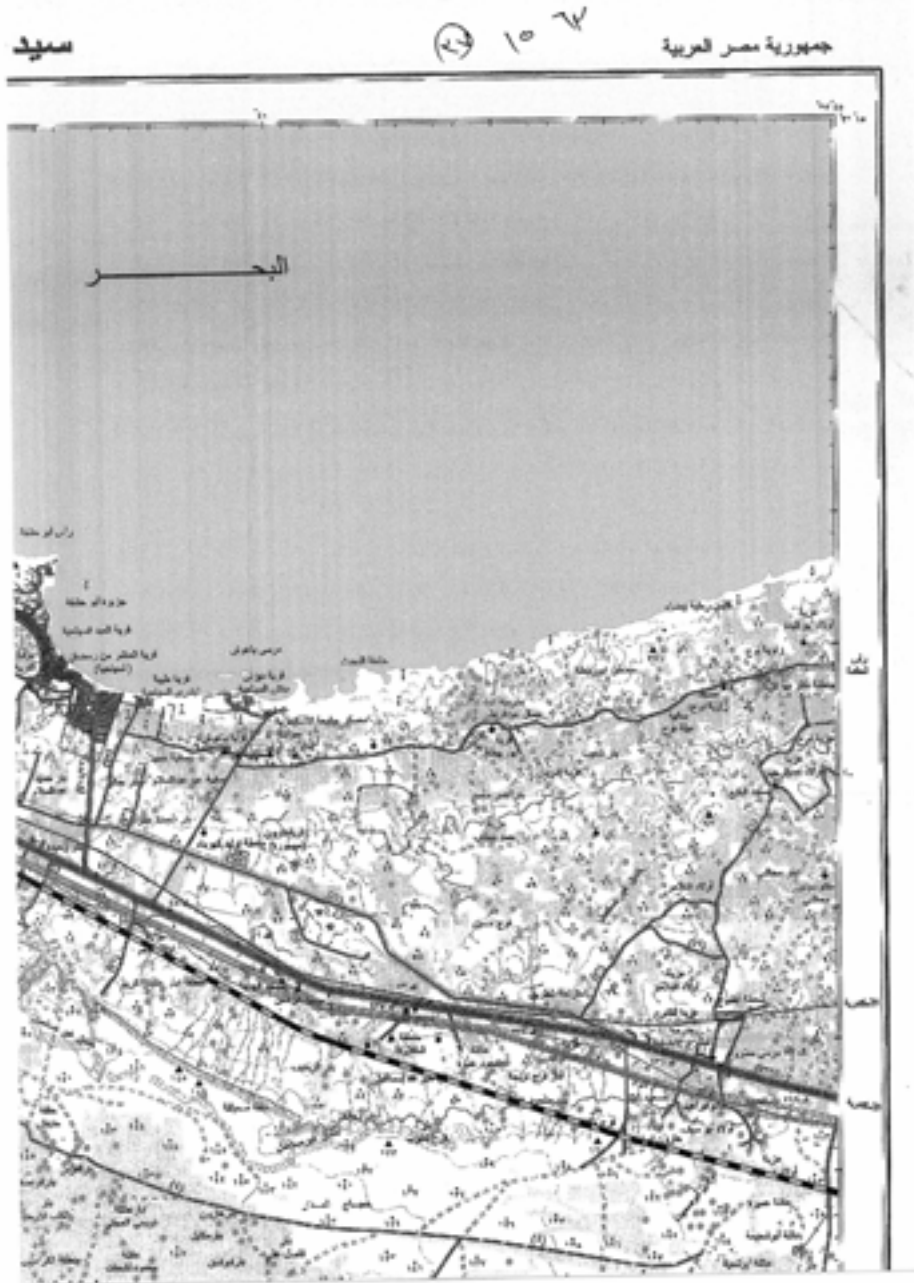


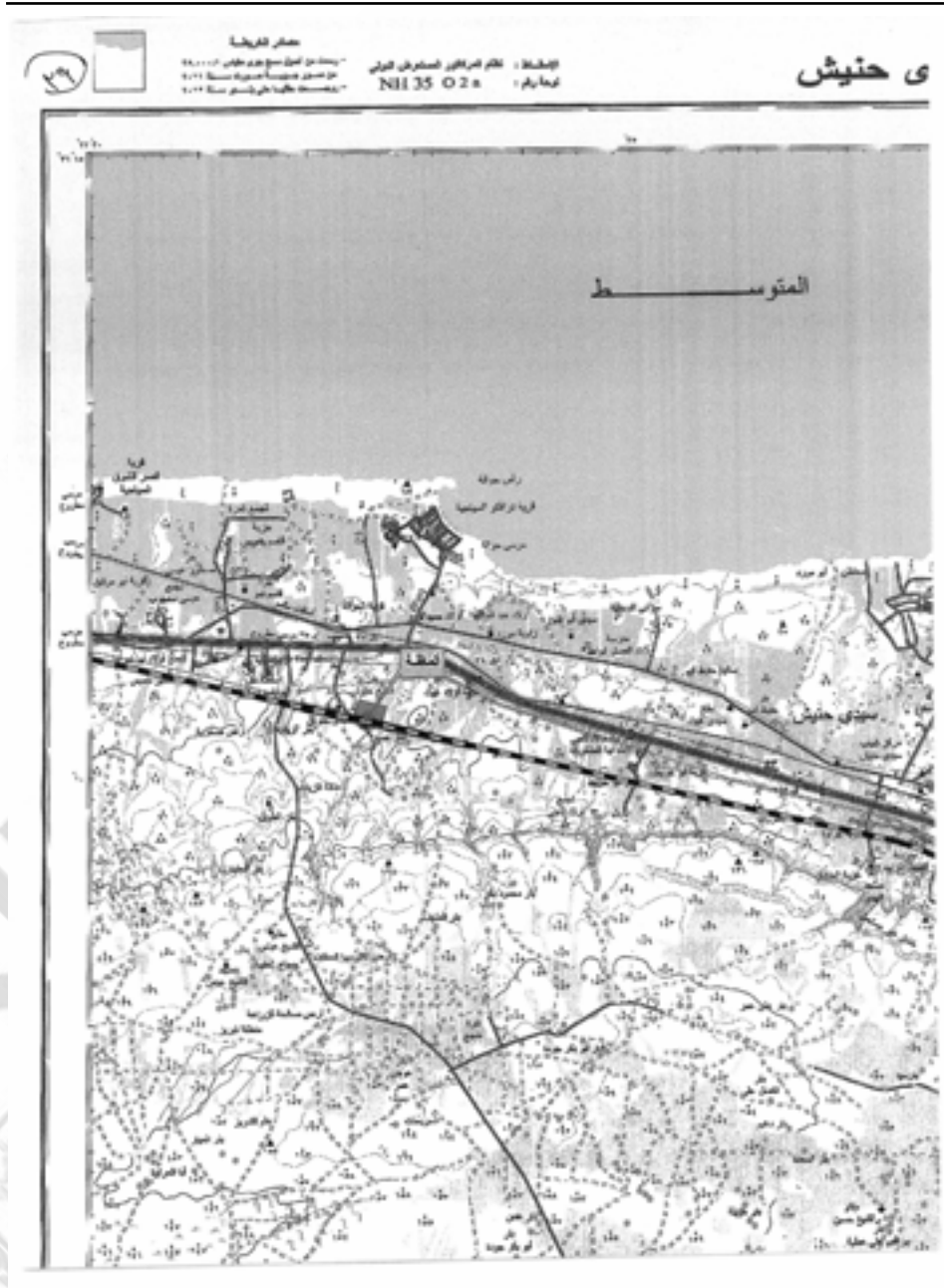


صوره

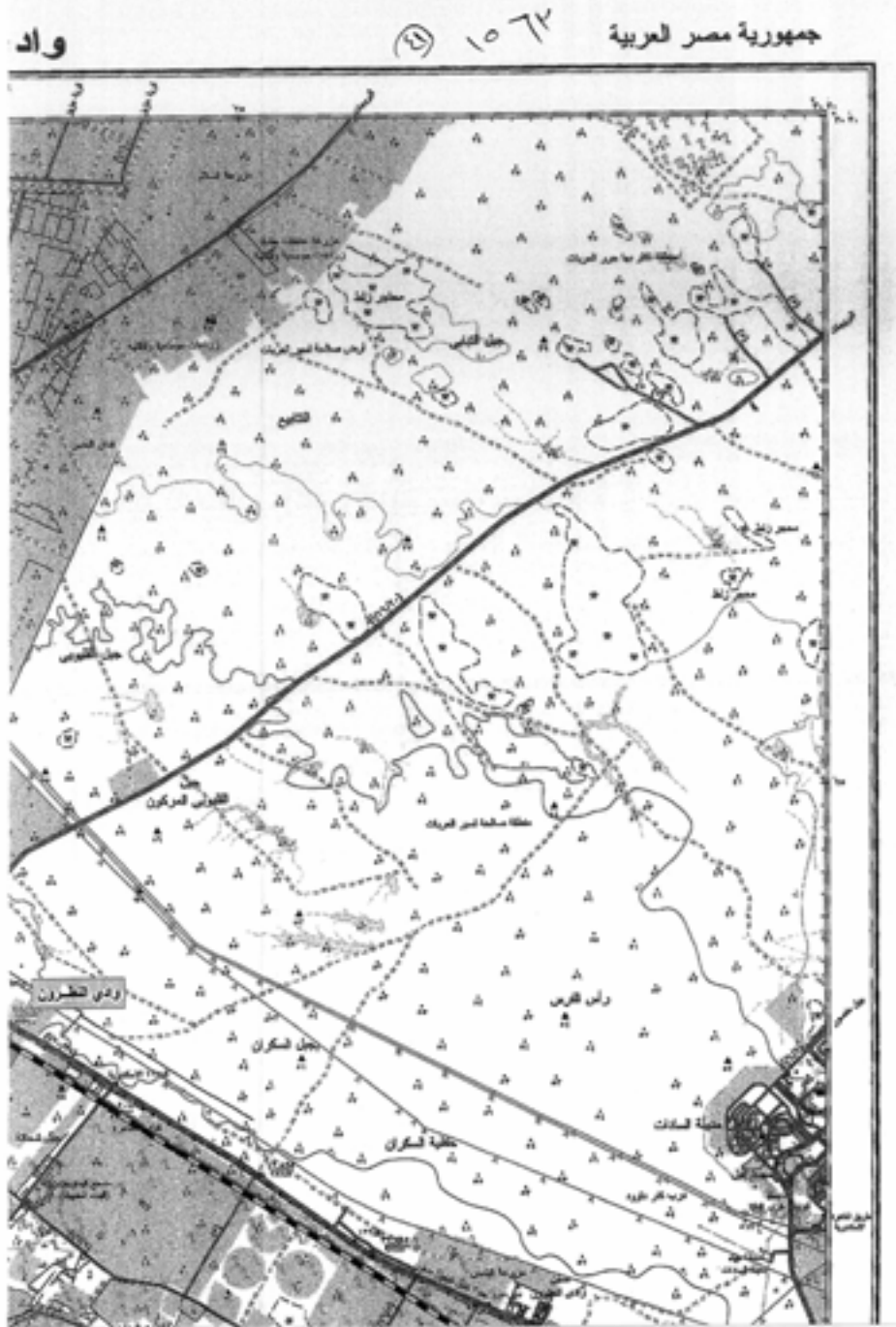


السلطان

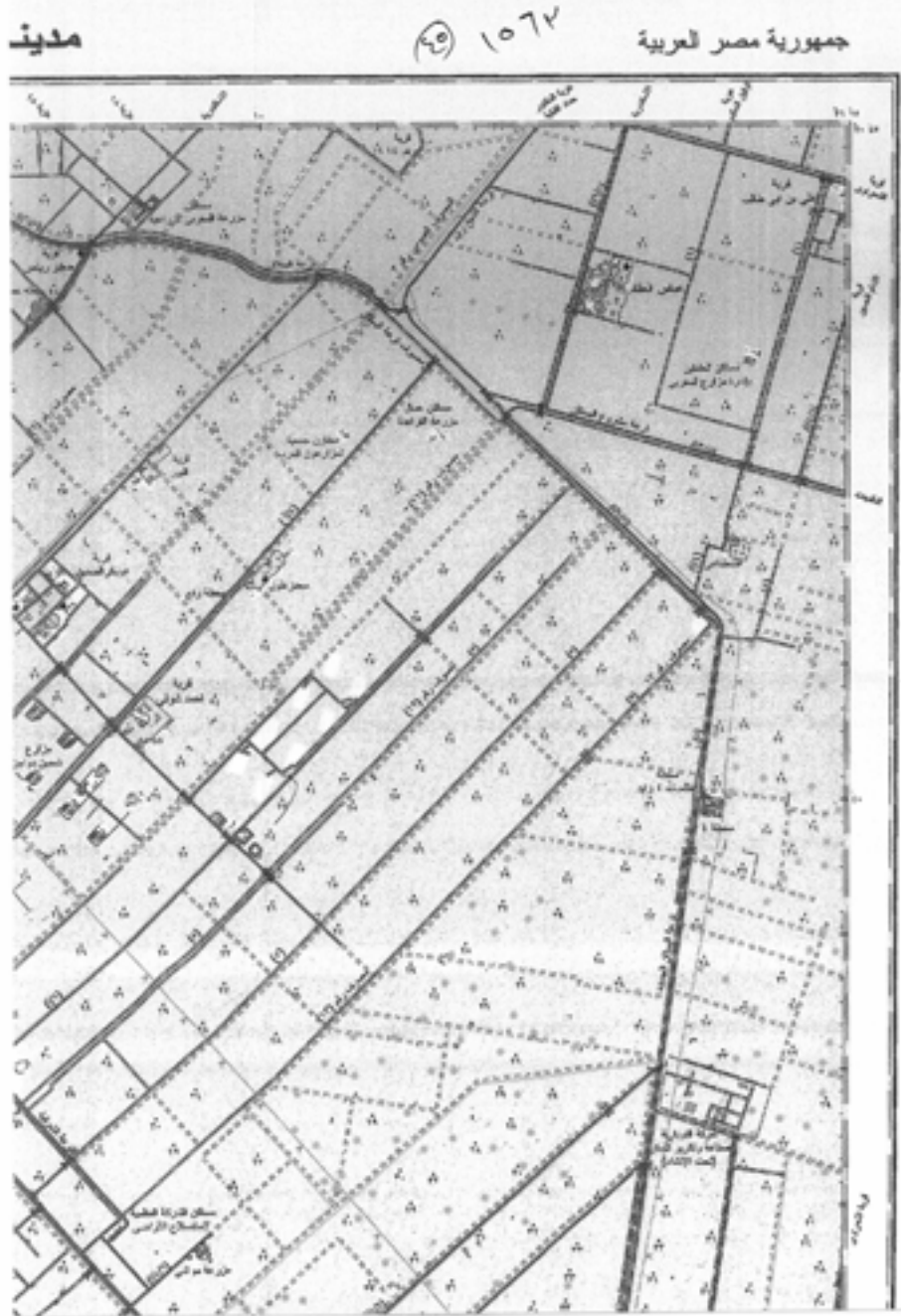


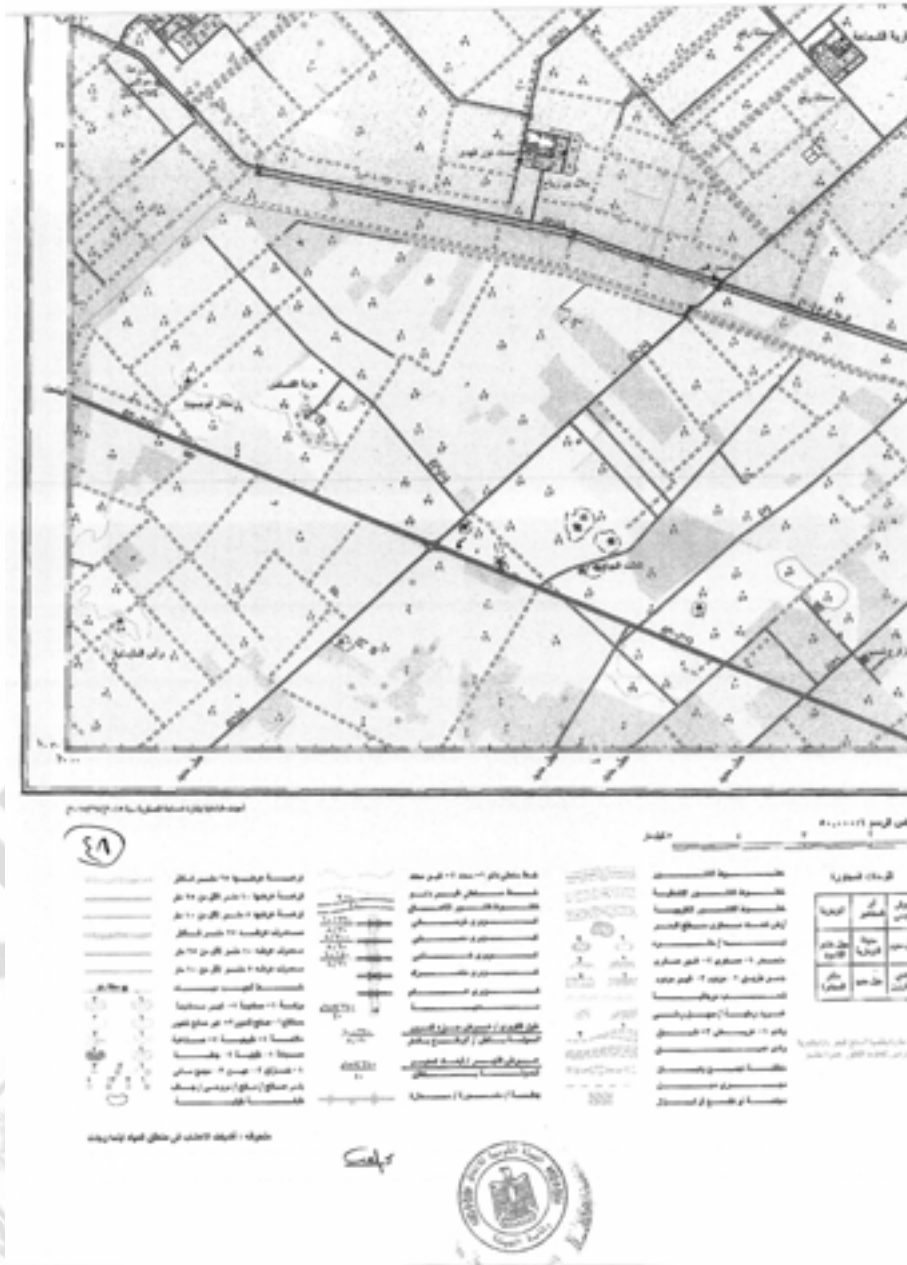


الاول





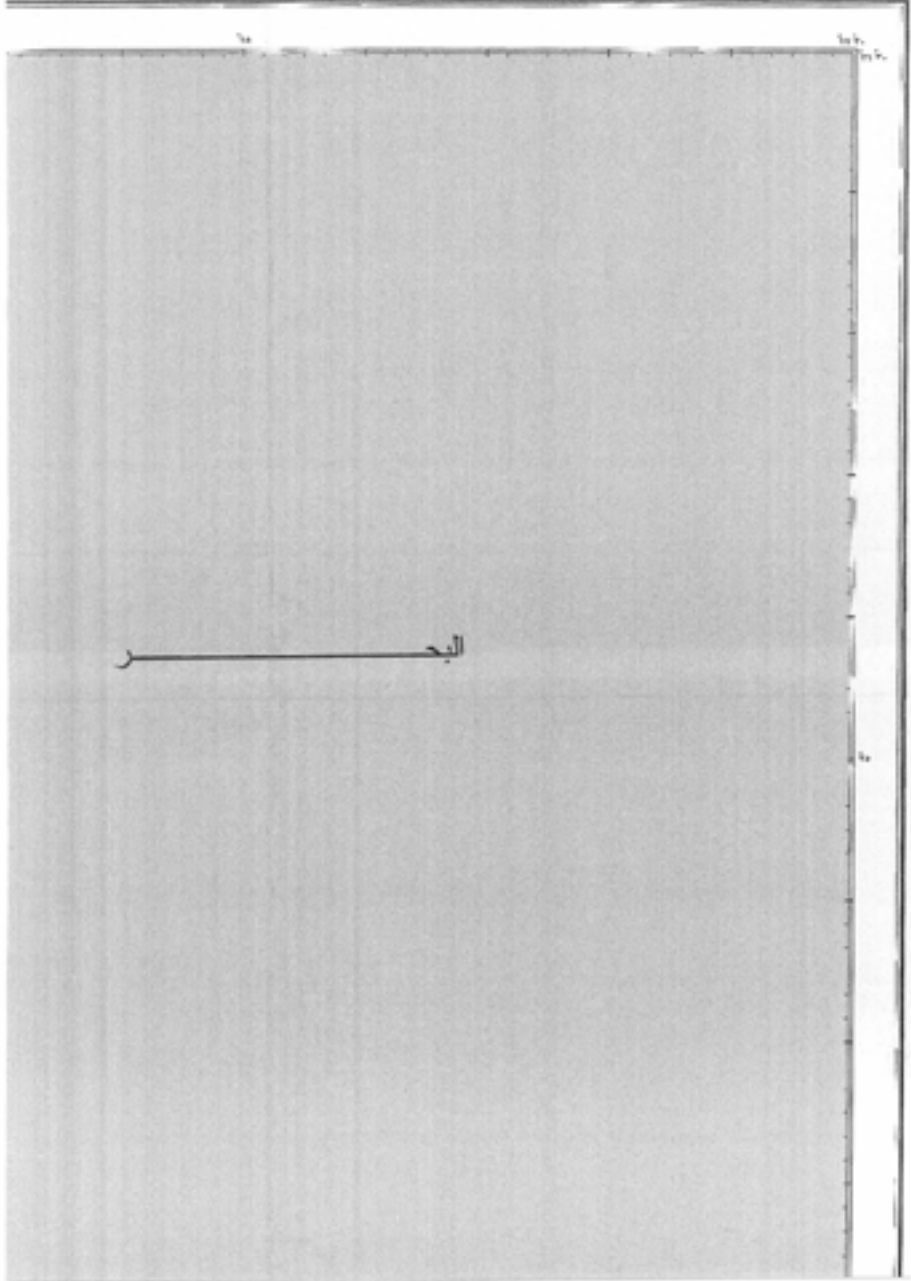




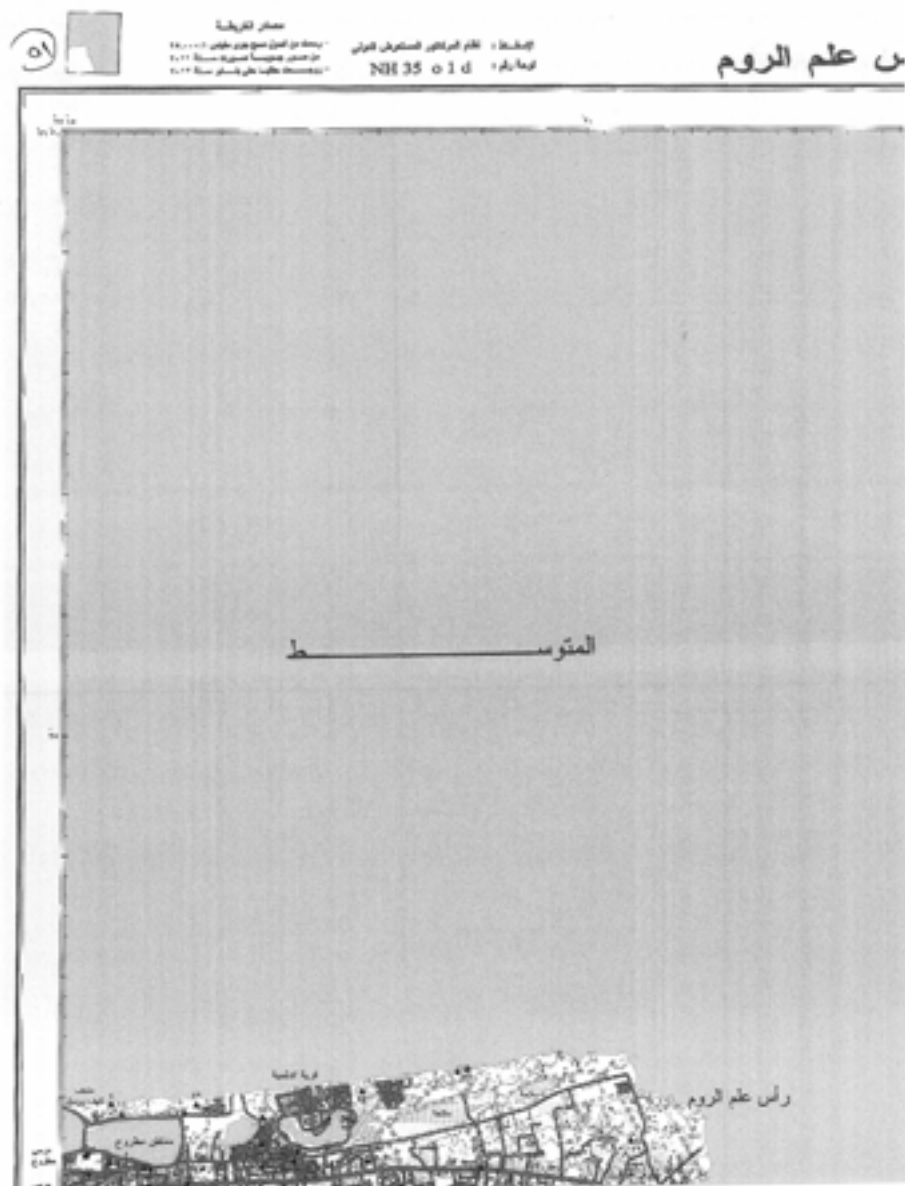
رأه

١٥٦٢ (١٥)

جمهورية مصر العربية



البحر



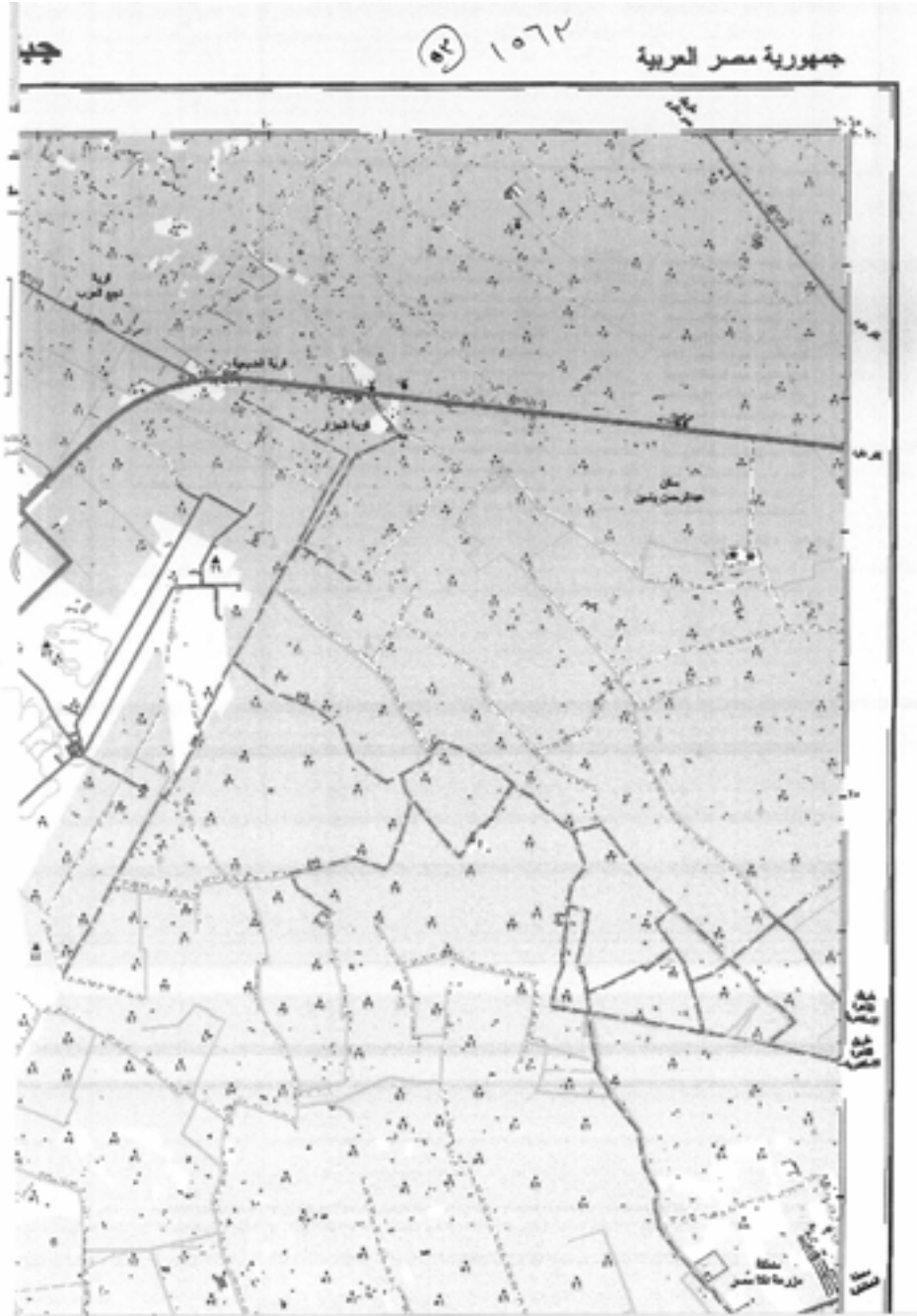


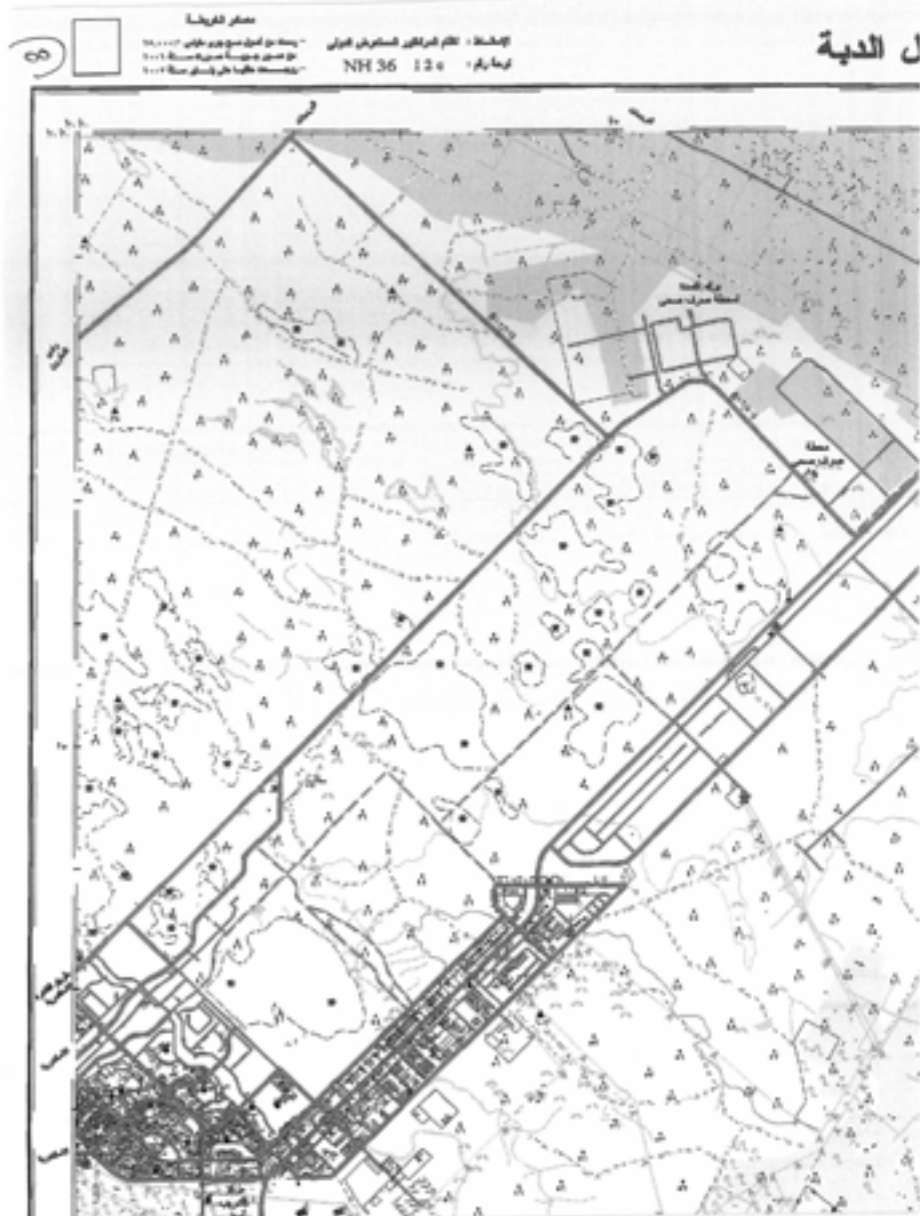
مقياس الرسم 1:50,000

١٨

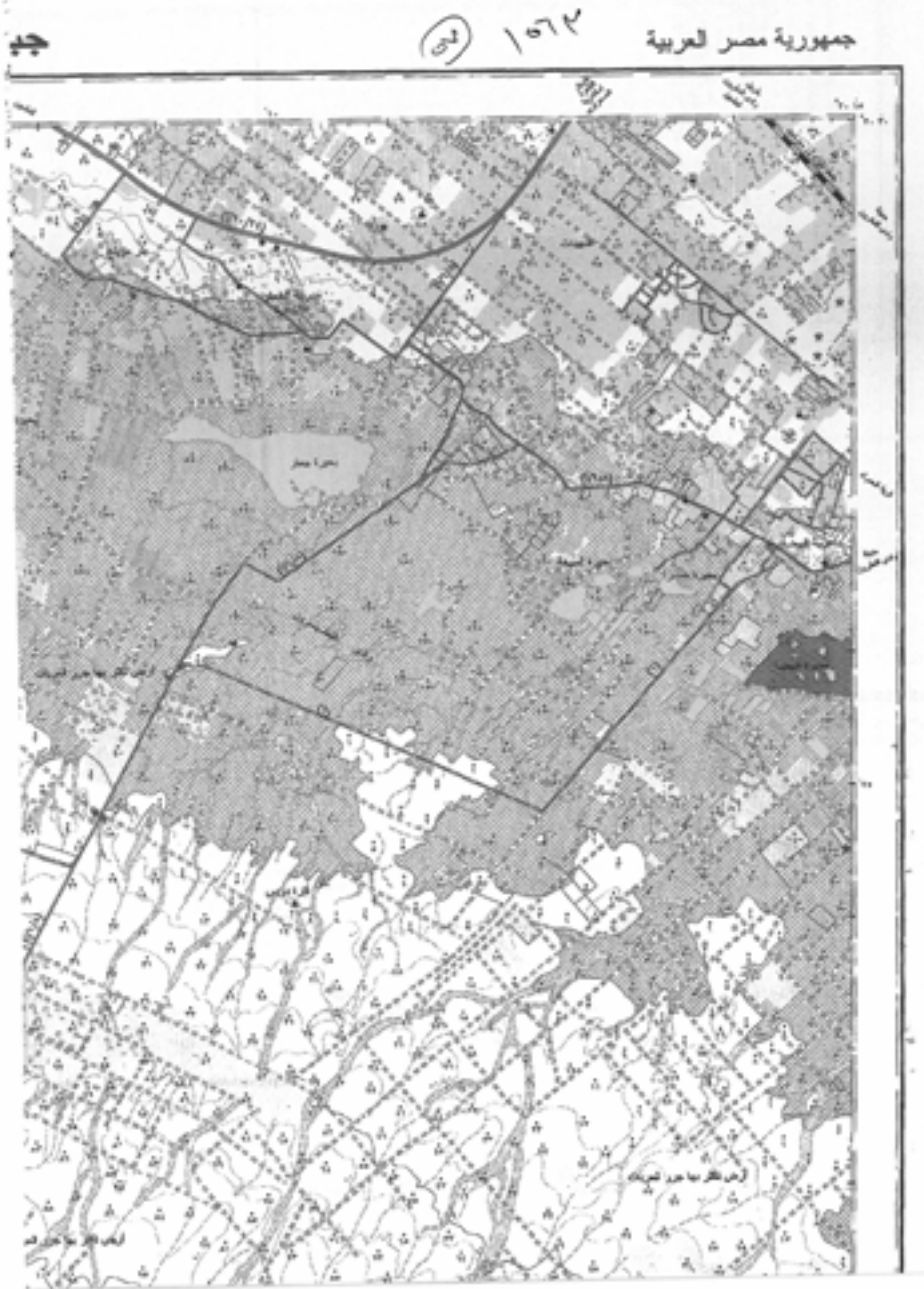
الرموز المستخدمة	
الحدود الإدارية	الحدود البلدية
الحدود الإقليمية	الحدود الحضرية
الحدود الوطنية	الحدود الدولية
الحدود البحرية	الحدود النهرية
الحدود الجبلية	الحدود الصحراوية
الحدود الزراعية	الحدود الصناعية
الحدود السكنية	الحدود التجارية
الحدود التعليمية	الحدود الصحية
الحدود الثقافية	الحدود الدينية
الحدود التاريخية	الحدود الحديثة
الحدود الطبيعية	الحدود الاصطناعية
الحدود البيئية	الحدود المناخية
الحدود الجيولوجية	الحدود الجيومورفولوجية
الحدود الهيدرولوجية	الحدود البيئية
الحدود الاجتماعية	الحدود الاقتصادية
الحدود السياسية	الحدود القانونية
الحدود العسكرية	الحدود الأمنية
الحدود العلمية	الحدود الفنية
الحدود الأدبية	الحدود الإعلامية
الحدود الرياضية	الحدود الترفيهية
الحدود السياحية	الحدود الثقافية
الحدود التاريخية	الحدود الحديثة
الحدود الطبيعية	الحدود الاصطناعية
الحدود البيئية	الحدود المناخية
الحدود الجيولوجية	الحدود الجيومورفولوجية
الحدود الهيدرولوجية	الحدود البيئية
الحدود الاجتماعية	الحدود الاقتصادية
الحدود السياسية	الحدود القانونية
الحدود العسكرية	الحدود الأمنية
الحدود العلمية	الحدود الفنية
الحدود الأدبية	الحدود الإعلامية
الحدود الرياضية	الحدود الترفيهية
الحدود السياحية	الحدود الثقافية

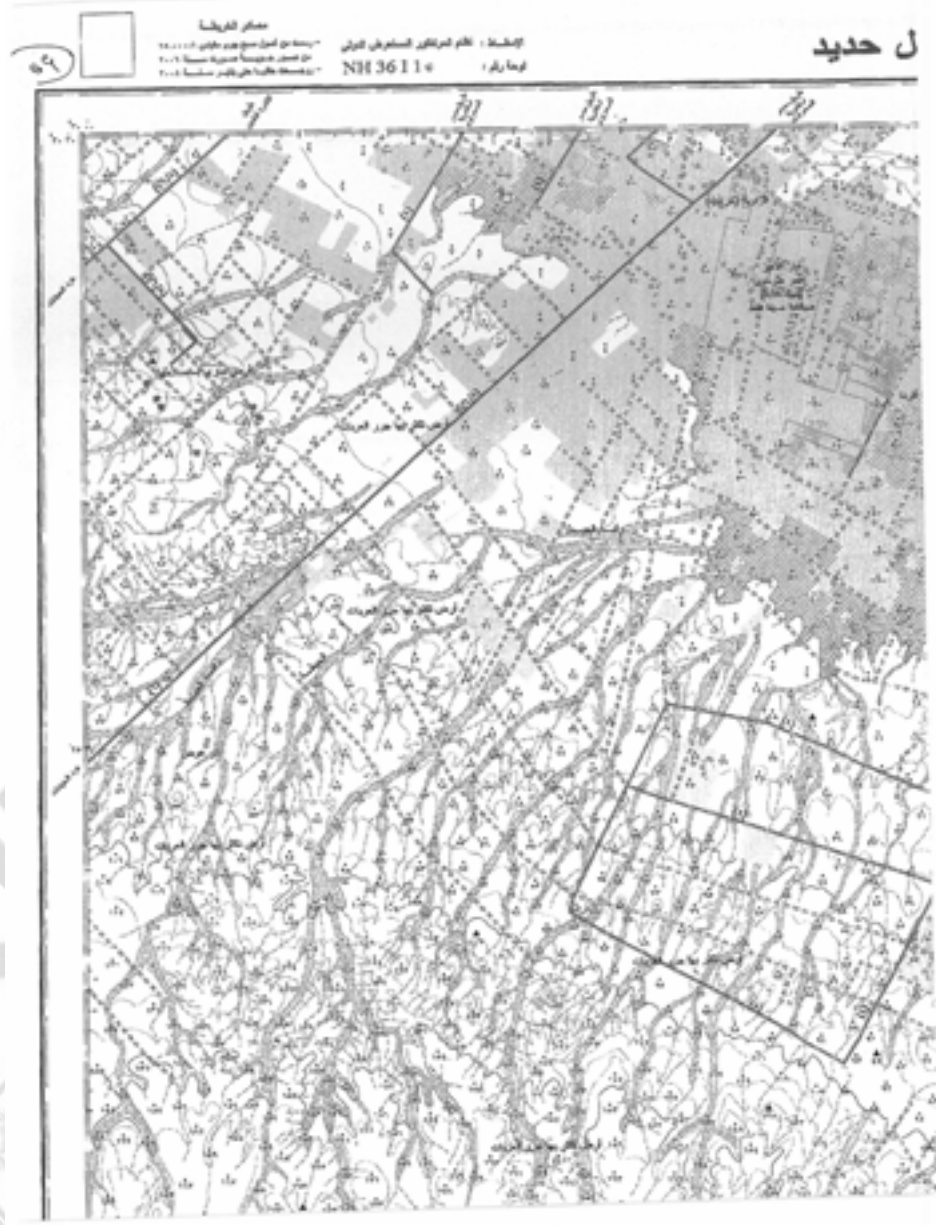
مخرطة : أحياء الأحياء في مناطق المياه لهذا الغرض

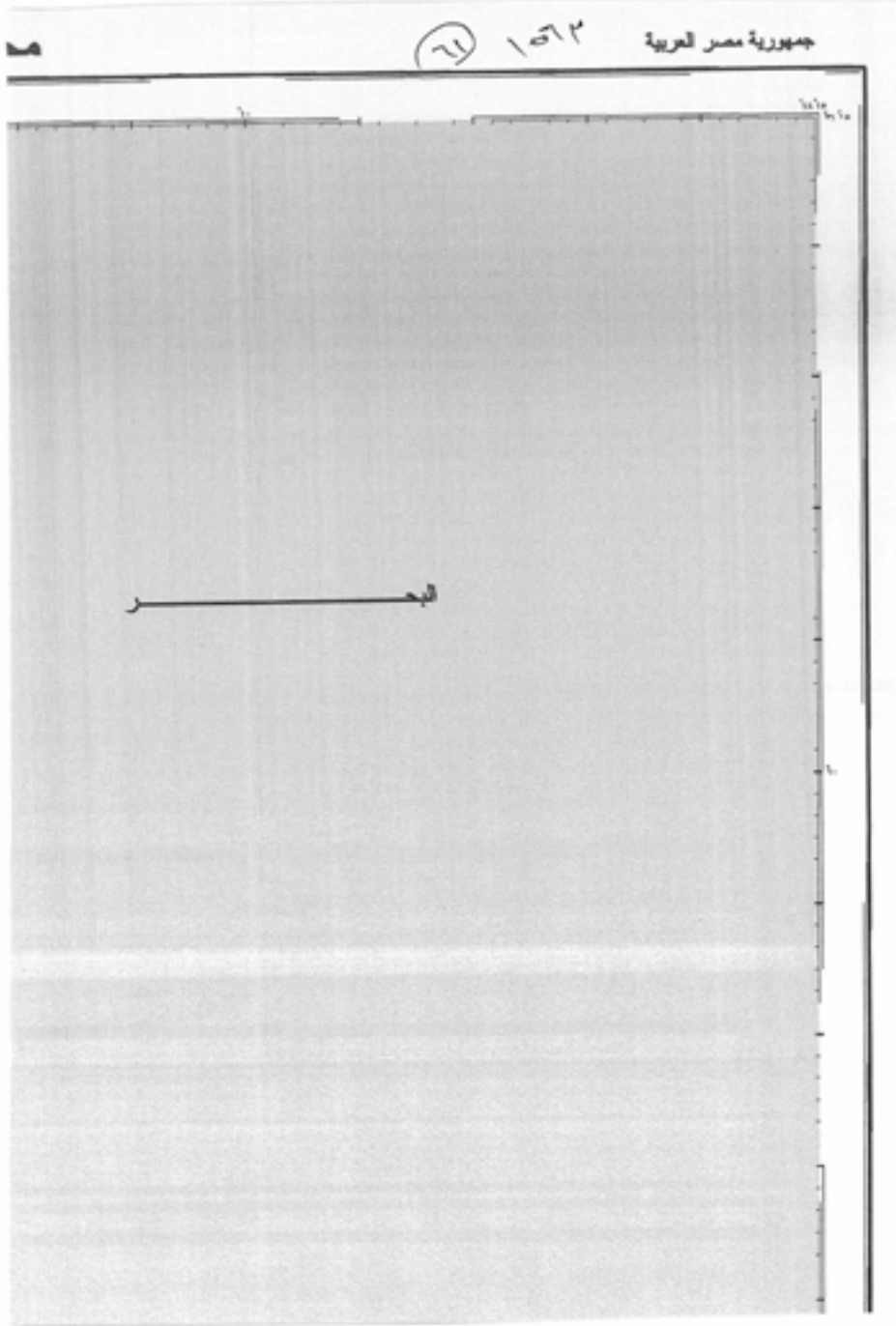


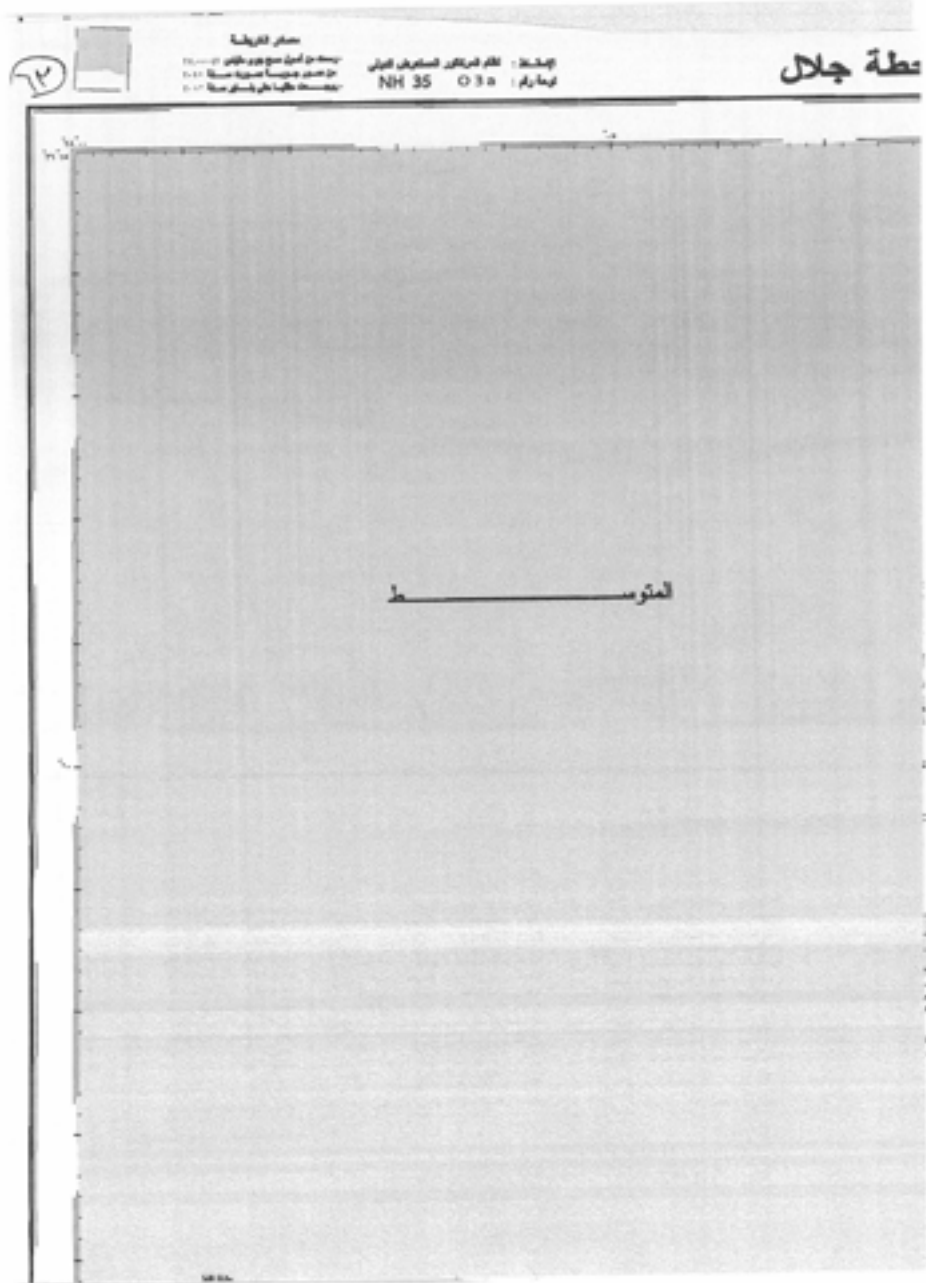


الديبة

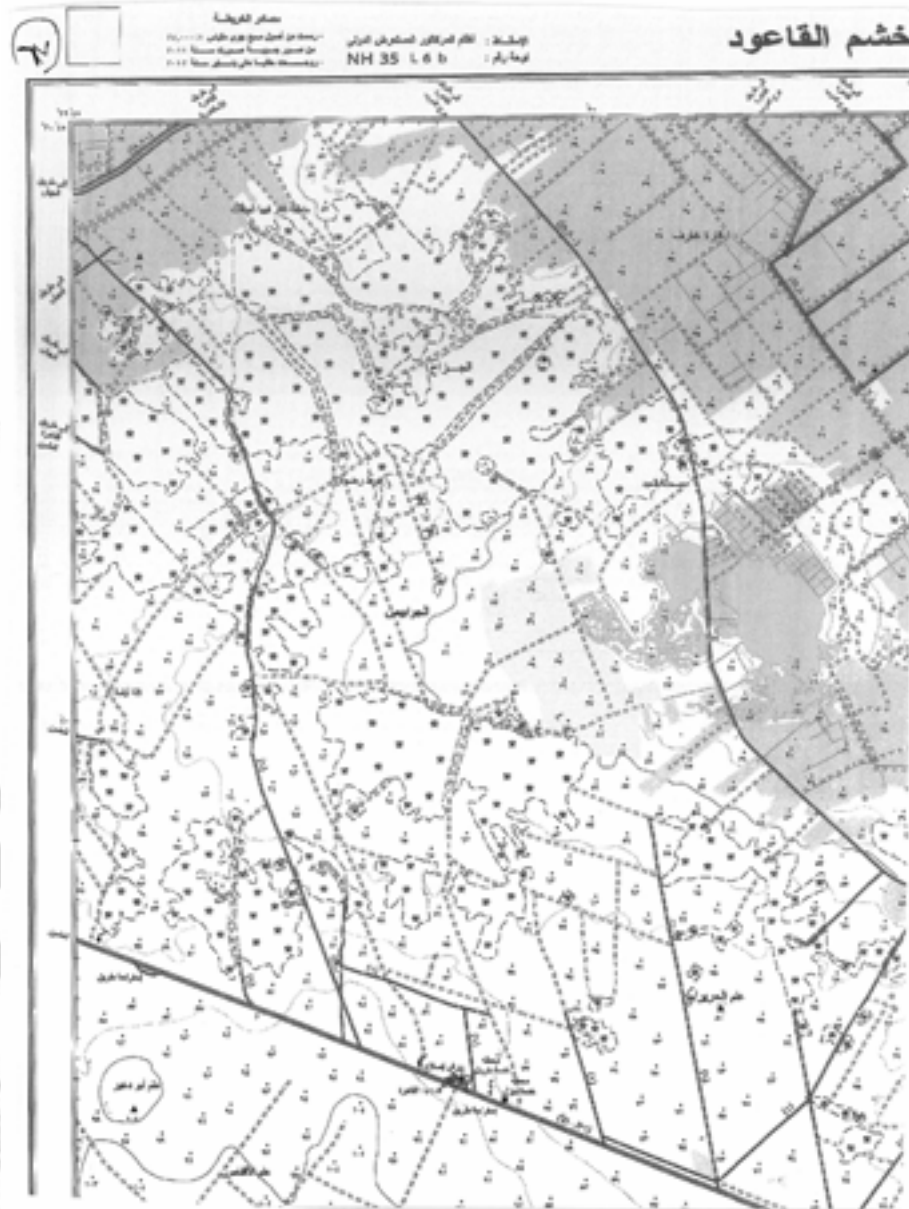






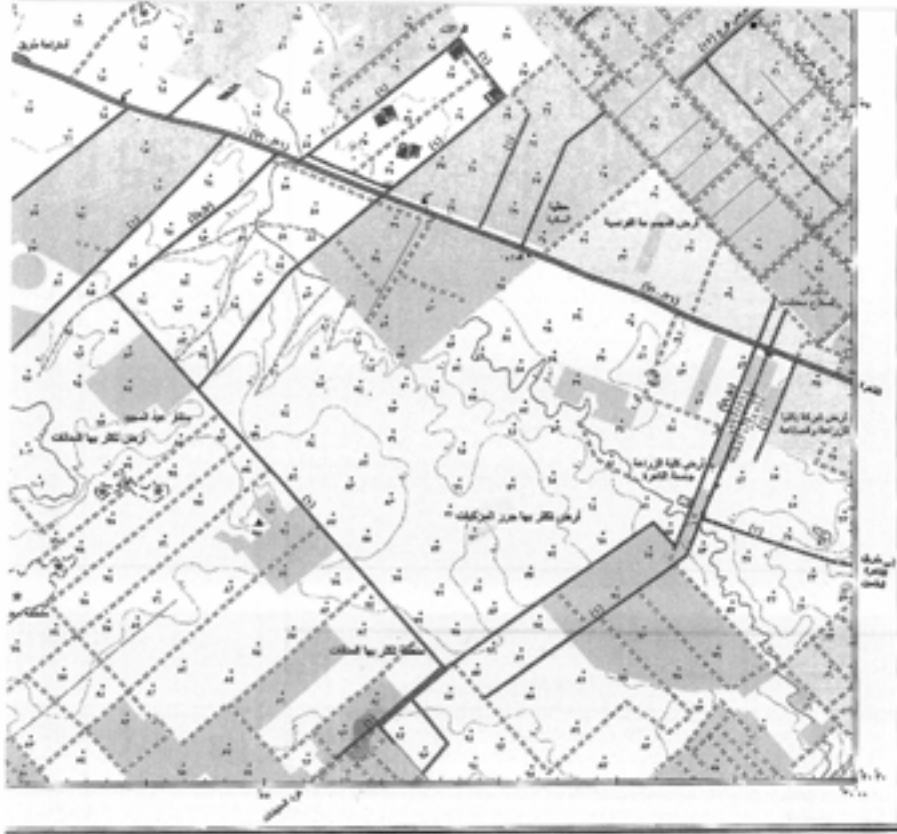






الجمهورية العربية السورية
مجلس الوزراء
مكتب الشؤون الإدارية

الجمهورية العربية السورية
مجلس الوزراء
مكتب الشؤون الإدارية



مخطط تقسيم المناطق رقم ١٠١١ (٢٠٢٣) هـ

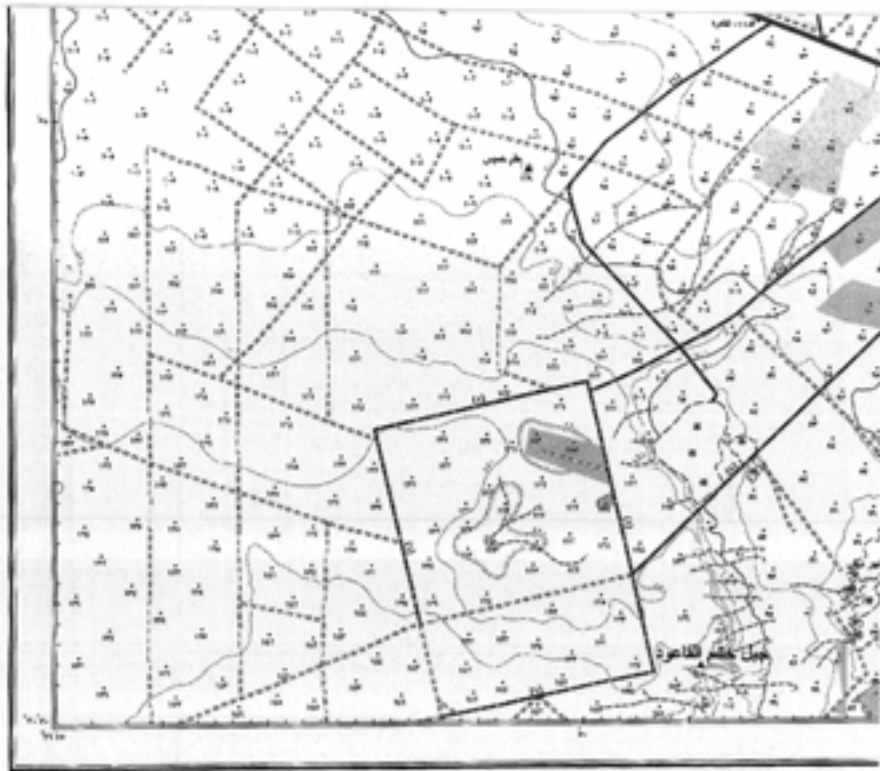
١:١٠٠٠ مقياس

٦٦

<p>الرمز</p> <p>الوصف</p> <p>الرمز</p> <p>الوصف</p> <p>الرمز</p> <p>الوصف</p>	<p>الرمز</p> <p>الوصف</p> <p>الرمز</p> <p>الوصف</p> <p>الرمز</p> <p>الوصف</p>	<p>الرمز</p> <p>الوصف</p> <p>الرمز</p> <p>الوصف</p> <p>الرمز</p> <p>الوصف</p>	<p>الرمز</p> <p>الوصف</p> <p>الرمز</p> <p>الوصف</p> <p>الرمز</p> <p>الوصف</p>	<p>الرمز</p> <p>الوصف</p> <p>الرمز</p> <p>الوصف</p> <p>الرمز</p> <p>الوصف</p>
---	---	---	---	---



مخطط تقسيم المناطق رقم ١٠١١ (٢٠٢٣) هـ



٦٤

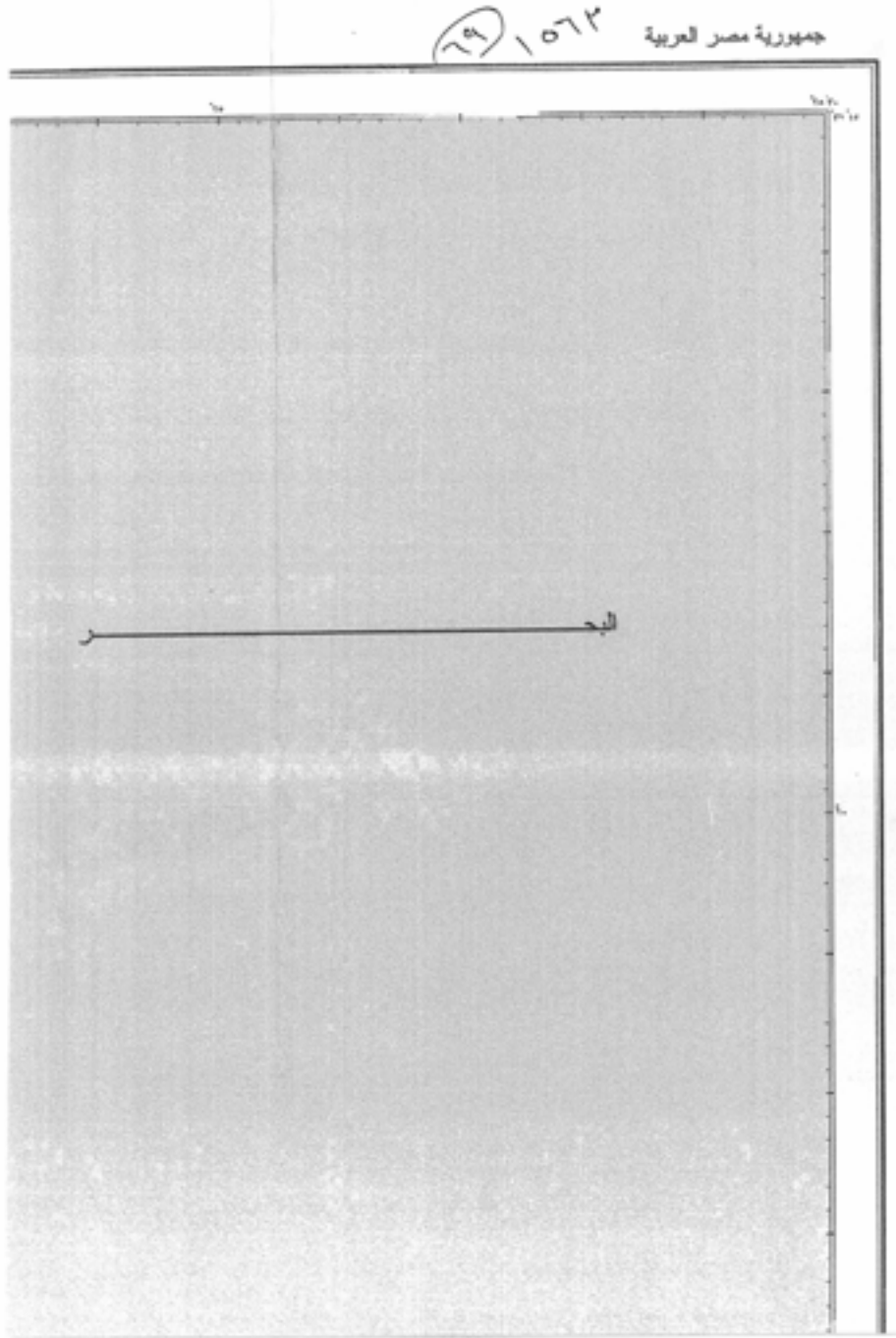
مقياس الرسم 1:1000

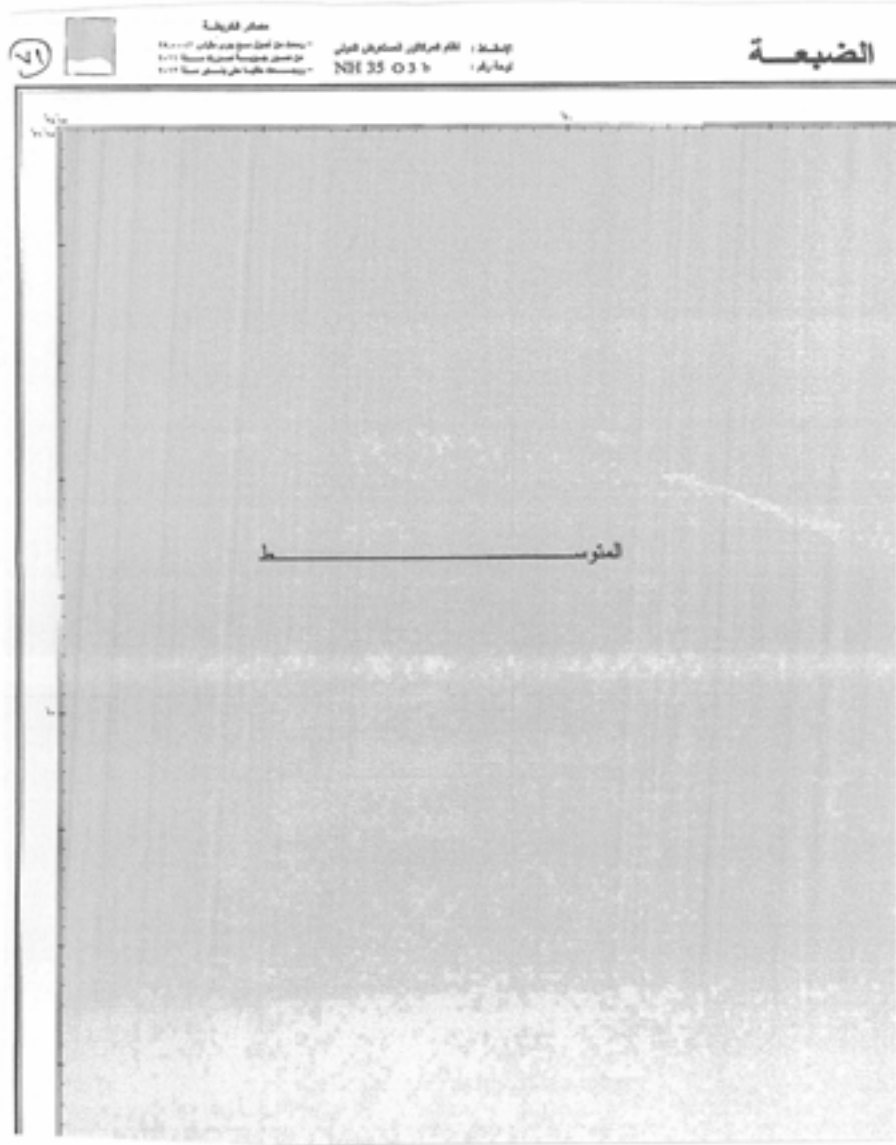
الرموز		الرموز		الرموز	
	طريق		مبنى		شجرة
	جدار		بئر		مصدر ماء
	سور		جسر		سكك حديد
	خندق		محطة		خط كهرباء
	وادي		مدرسة		خط تلغراف
	قناة		مستشفى		خط هاتف
	سد		مركز شرطة		خط غاز
	بحيرة		مكتب بريد		خط مياه صرف
	بحر		بنك		خط تصريف
	بحر		بنك		خندق تصريف
	جزيرة		بنك		خندق تصريف

مصدر: الهيئة الوطنية للأراضي الحرة



محرر

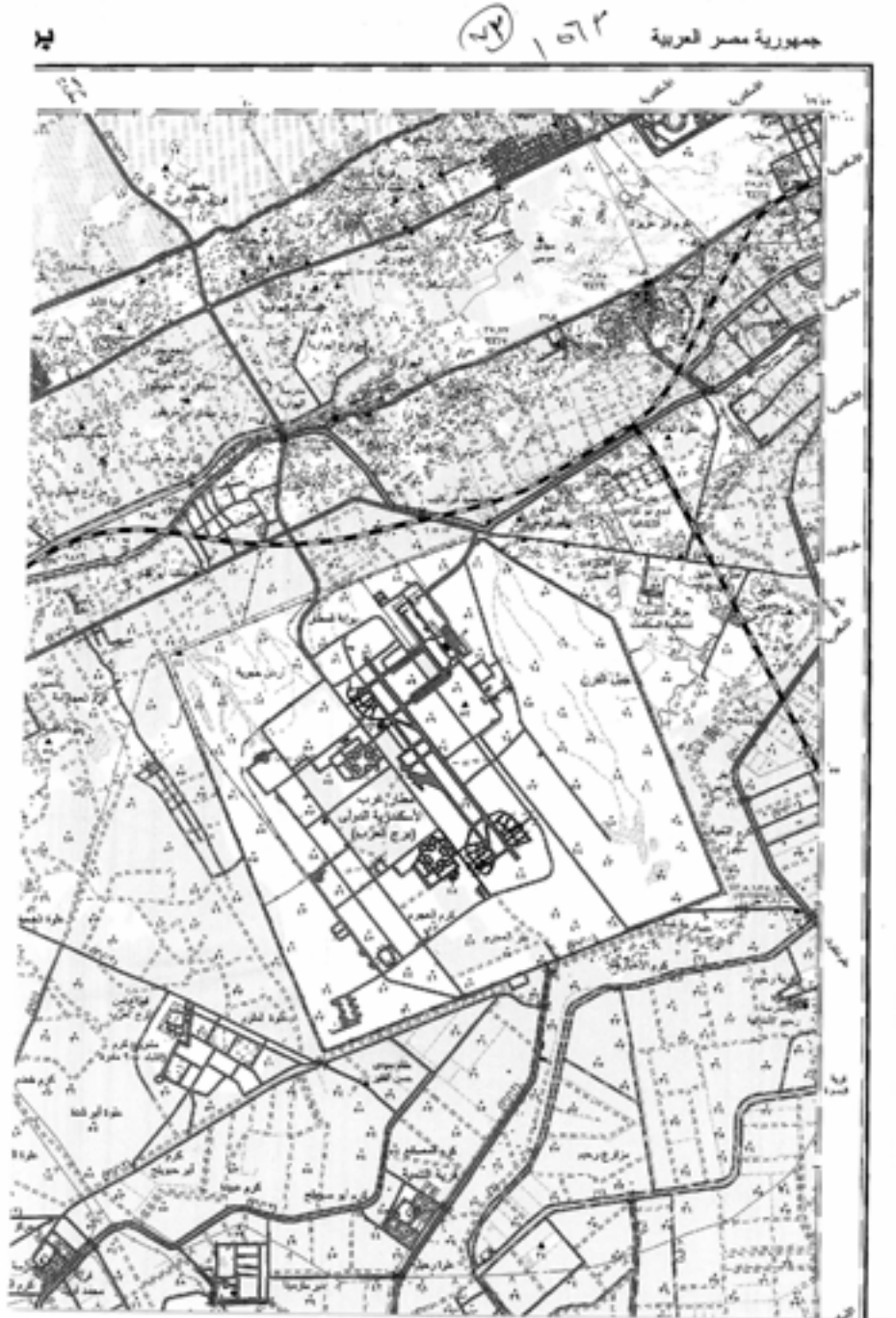


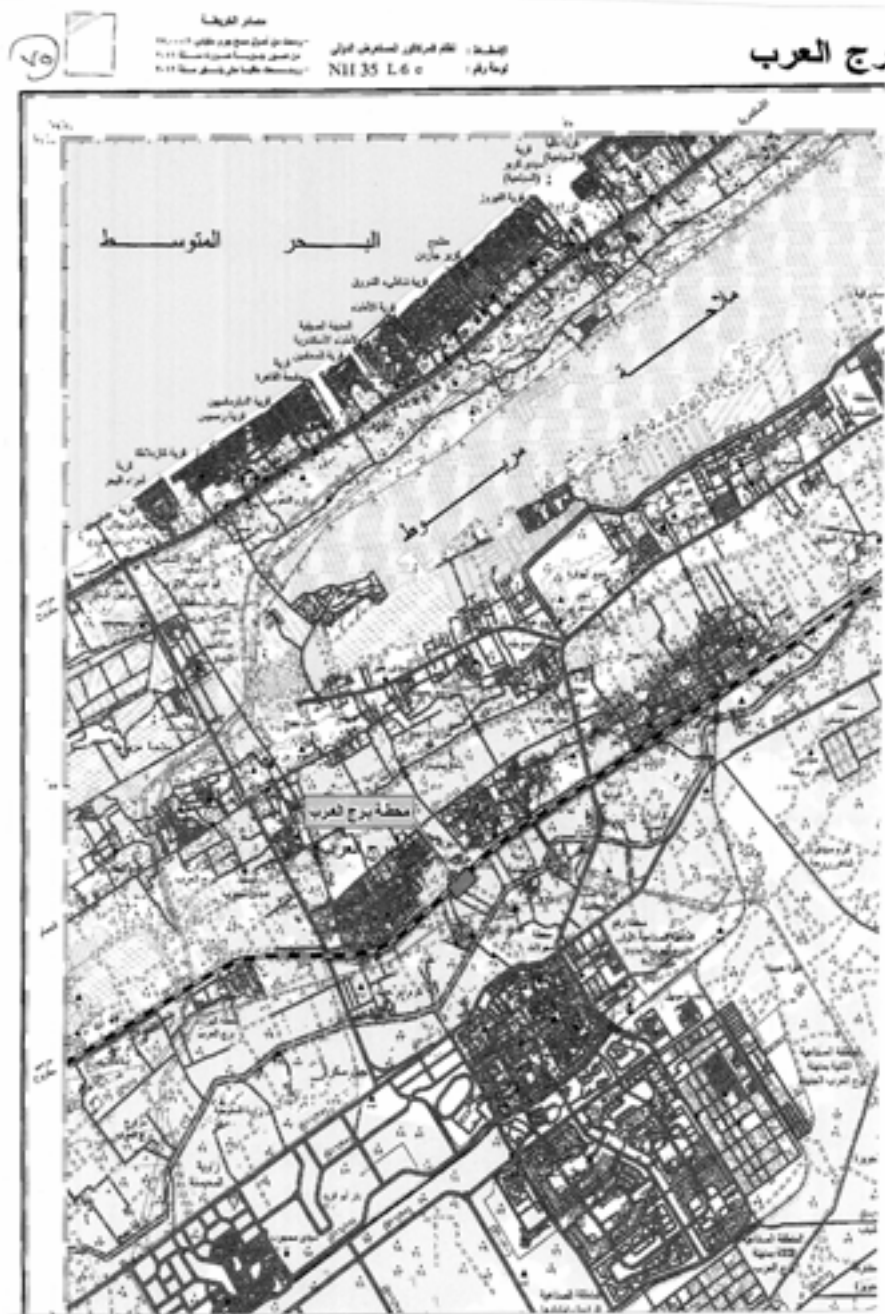


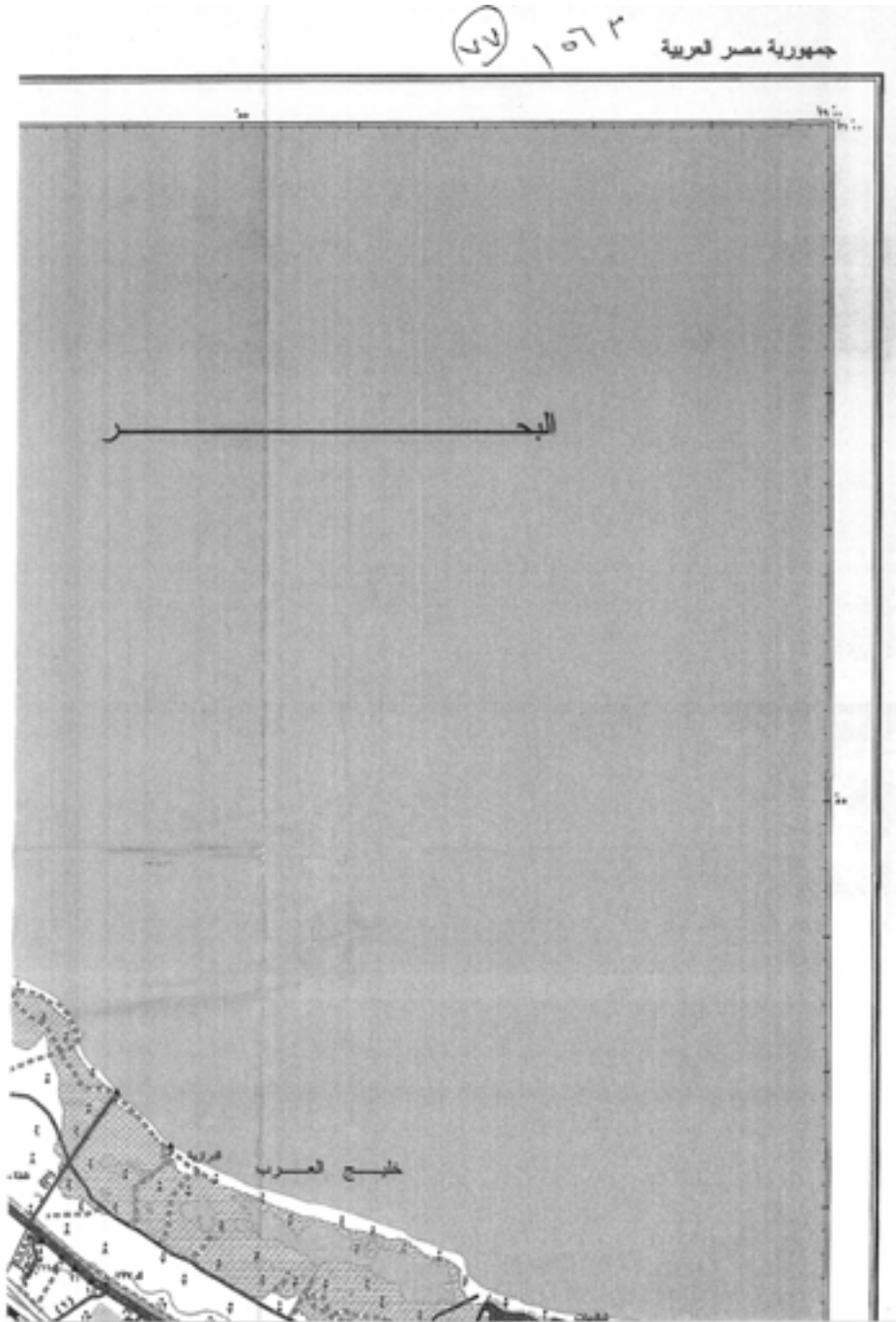
الضبعة
١٥/٤



التكليف









طبعت بالهيئة العامة لشئون المطابع الأميرية

رئيس مجلس الإدارة

محاسب/ أشرف إمام عبد السلام

رقم الإيداع بدار الكتب ٦٥ لسنة ٢٠٢٣

٧٠٩ - ٢٠٢٣/٥/٢ - ٢٠٢٢ /٢٥٩٧٣



مكتبة واداء الوثائق الوطنية
طوره الكبريه لا يعطها عند التناول