



وزارة الإسكان  
والمرافق والمجتمعات العمرانية  
هيئة المجتمعات العمرانية الجديدة

# الموقع المقترح للاستثمار بمدينة الشيخ زايد

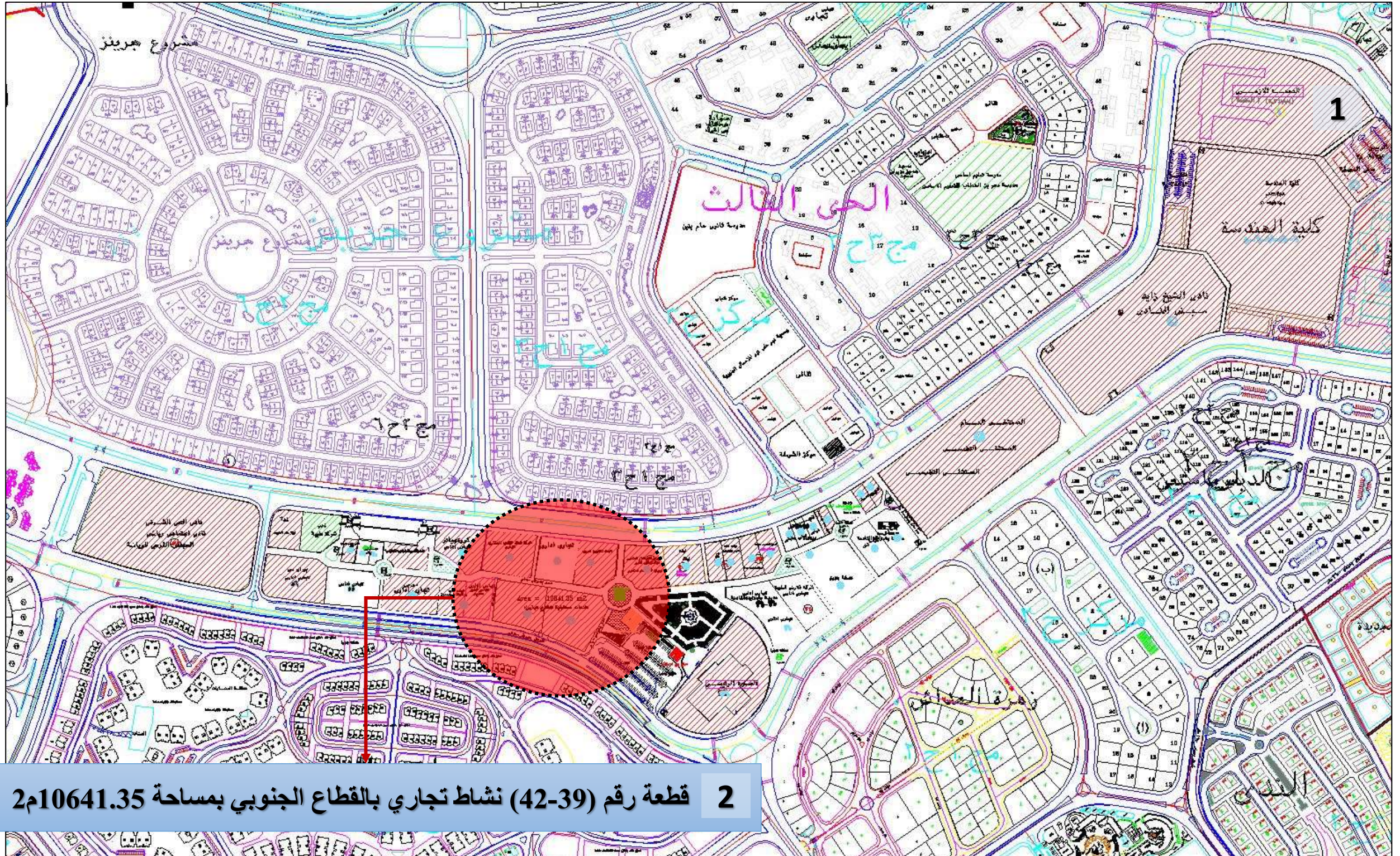


# المواقع الخدمية المميزة المقترحة بمدينة الشيخ زايد





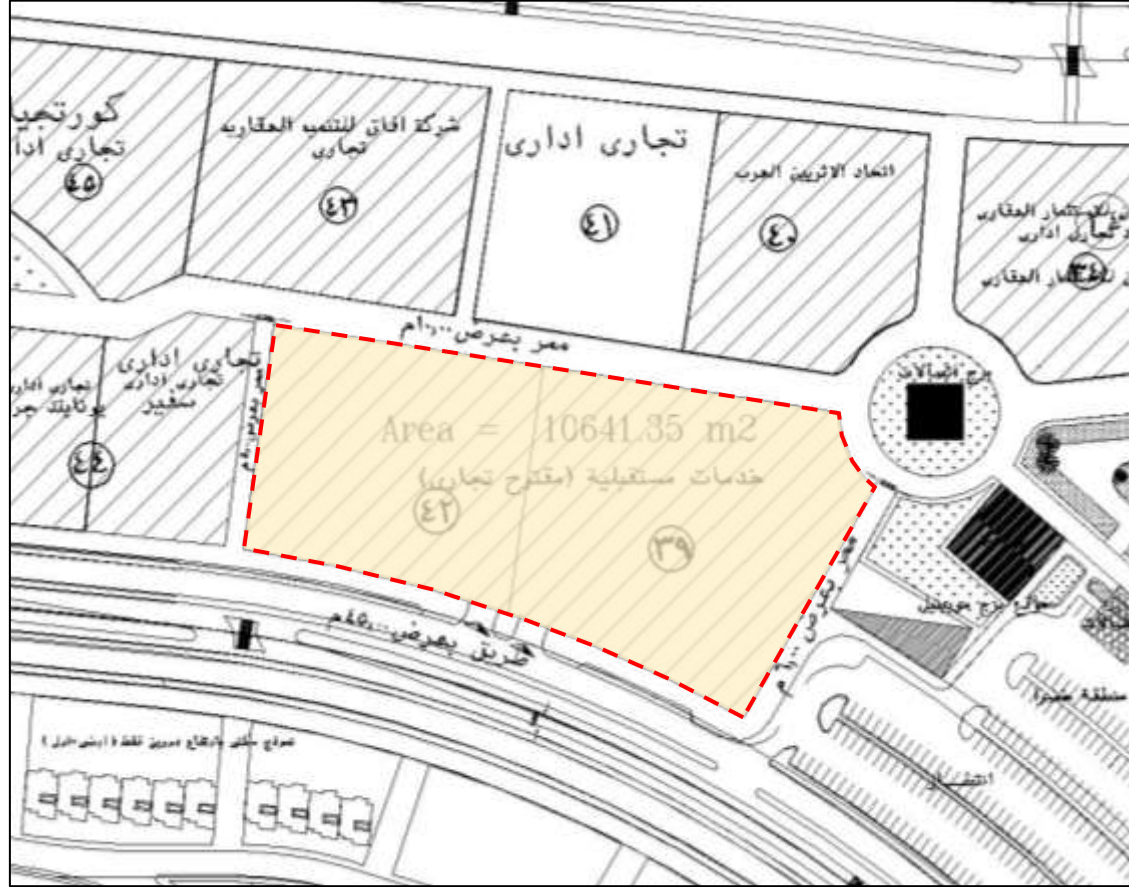
# المواقع بأنشطة خدمية بالمحور المركزي بمدينة الشيخ زايد



2 قطعة رقم (39-42) نشاط تجاري بالقطاع الجنوبي بمساحة 10641.35م2

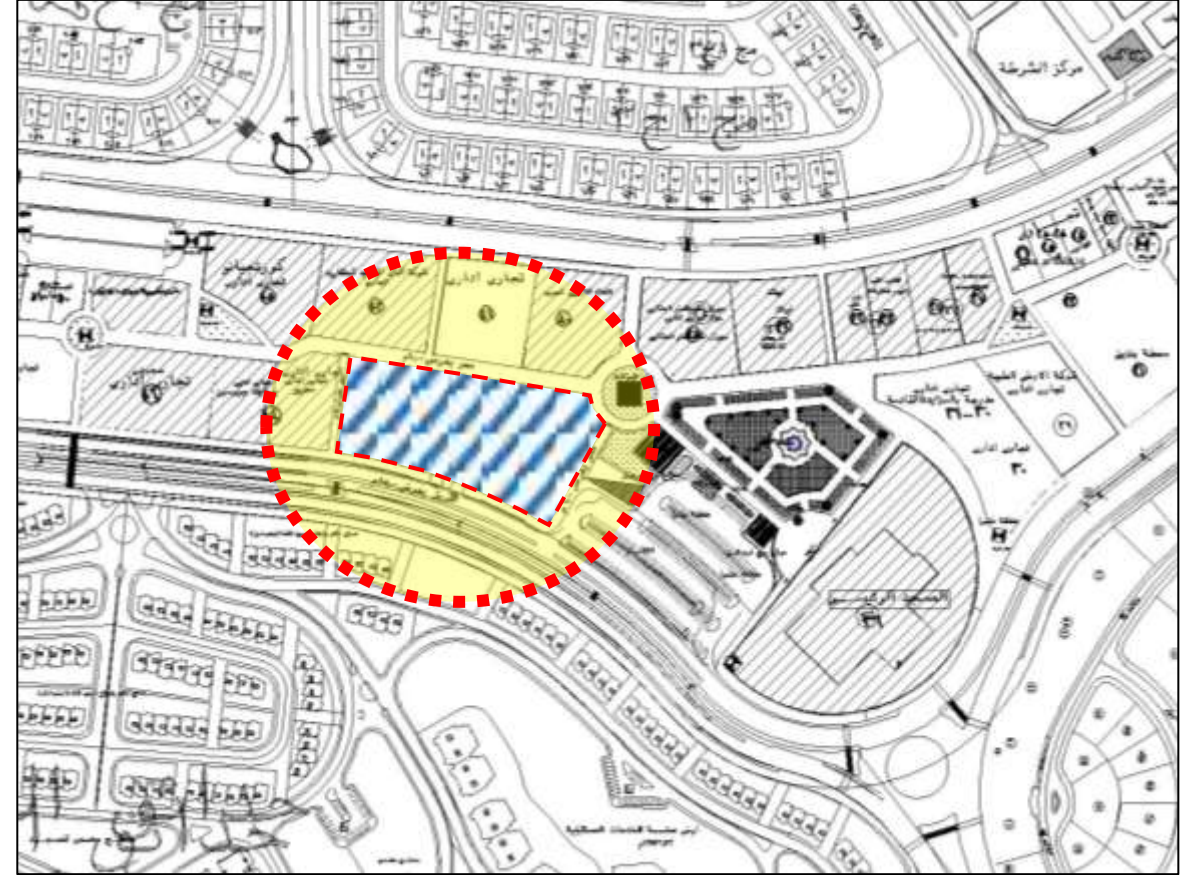


قطعة أرض رقم (39-42) بمنطقة المحور المركزي القطاع الجنوبي -  
بنشاط تجاري بمساحة 10641.35م<sup>2</sup>



## توصيف قطعة الارض

بعض المشروعات المحيطة بقطعة الارض



### الاشتراطات البنائية

- النسبة البنائية 40% من اجمالي مساحة قطعة الأرض
- الردود : ( الأمامي 5م - الجانبي 4م - الخلفي 4م )
- الارتفاع : ( بدروم + أرضي + 3 دور ) - مع الالتزام باشتراطات الدفاع المدني .
- **مدة تنفيذ المشروع : 3 سنوات** تحتسب من تاريخ استلام القطعة
- **الية السداد :** يتم استكمال نسبه السداد حتى 100% من قيمه الارض بالدولار الامريكي من خارج البلاد قبل العرض على مجلس إدارة الهيئة للتخصيص وهي عباره عن :
- 5% يتم سدادها مع تقديم الطلب + 95% تلتزم الشركة خلال 15 يوم من تاريخ تقديم الطلب (بالاضافه الى 1% مصاريف اداريه و 0.5% مجلس امناء )
- على ان يتم التعامل بالسعر النهائي المعتمد من اللجنة العقاريه الرئيسييه
- المساحات تحت العجز والزيادة طبقا للتحديد النهائي الذي يصدر من ادارة المساحة بجهاز المدينة

السعر التقديري ج / م<sup>2</sup>

بالجنيه المصري

58110

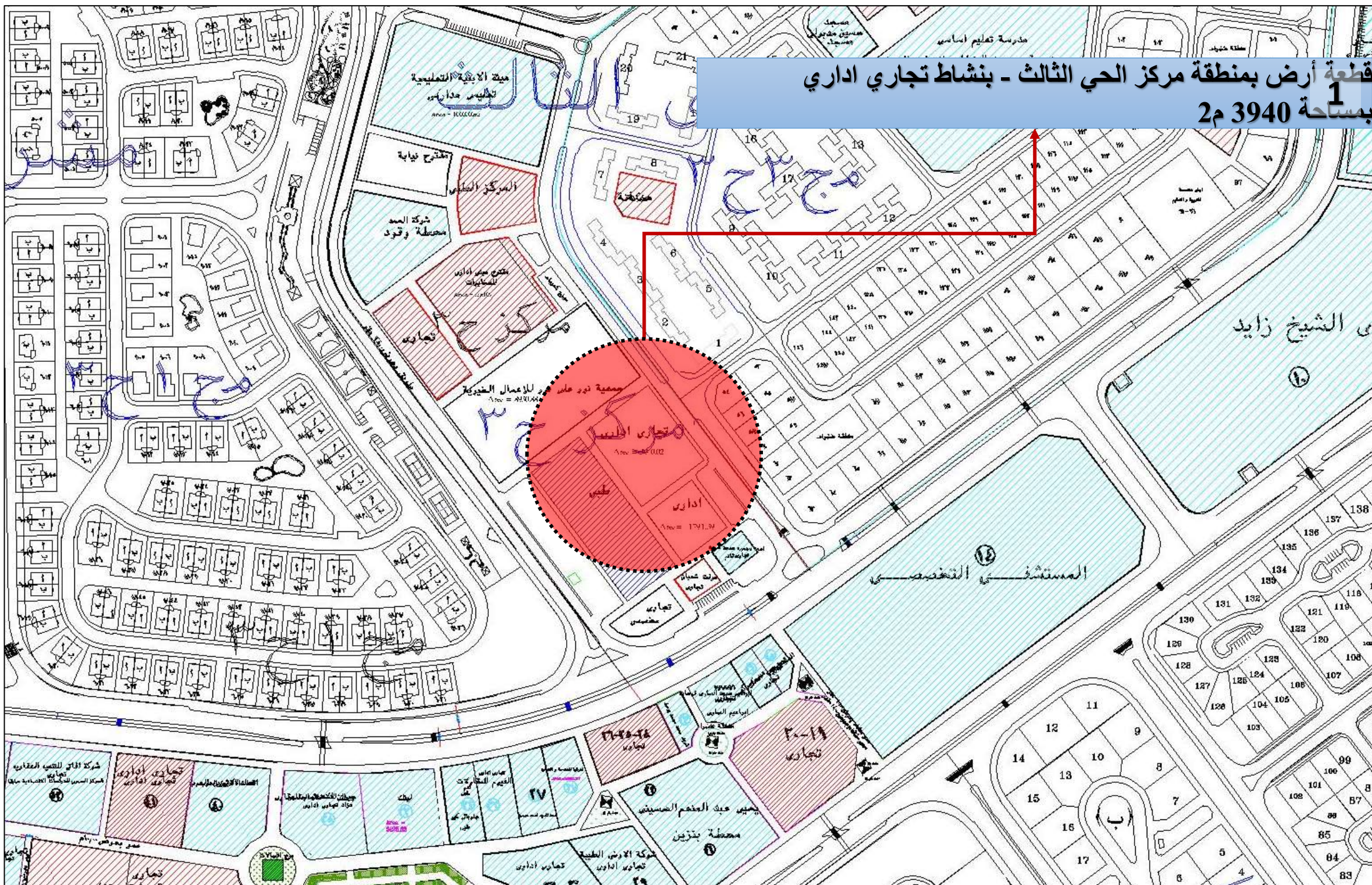
Location (scan me)





# المواقع بأنشطة خدمية بالحي الثالث بمدينة الشيخ زايد

قطعة أرض بمنطقة مركز الحي الثالث - بنشاط تجاري اداري  
بمساحة 3940 م<sup>2</sup>



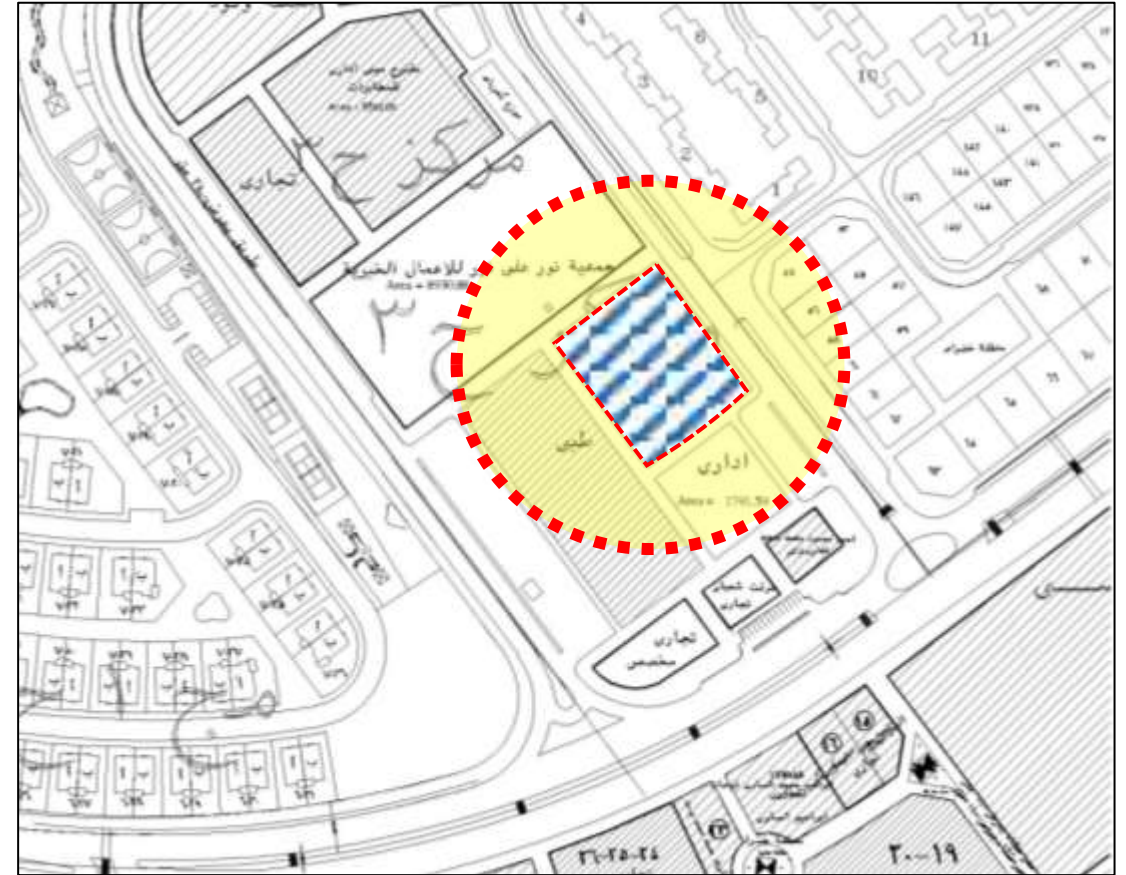


قطعة أرض بمنطقة مركز الحي الثالث - بنشاط تجاري اداري  
بمساحة 3940 م2



توصيف قطعة الارض

بعض المشروعات المحيطة بقطعة الارض



السعر التقديري ج / م2

بالجنيه المصري

24255

Location (scan me)



الاشتراطات البنائية

- النسبة البنائية 30% من اجمالي مساحة قطعة الأرض
- الردود : ( الأمامي 6م - الجانبي 5م - الخلفي 5م )
- الارتفاع : ( بدروم + أرضي + 3 أدوار ) كالأتي :- \* أرضي + أول (تجاري) \* ثاني + ثالث (إداري) - مع الالتزام باشتراطات الدفاع المدني .
- **مدة تنفيذ المشروع : 3 سنوات** تحتسب من تاريخ استلام القطعة
- **الدية السداد :** يتم استكمال نسبه السداد حتى 100% من قيمه الارض بالدولار الامريكي من خارج البلاد قبل العرض على مجلس إدارة الهيئة للتخصيص وهي عبارته عن :
- 5% يتم سدادها مع تقديم الطلب + 95% تلتزم الشركة خلال 15 يوم من تاريخ تقديم الطلب (بالاضافه الى 1% مصاريف اداريه و 0.5% مجلس امناء ) على ان يتم التعامل بالسعر النهائي المعتمد من اللجنة العقاريه الرئيسييه
- المساحات تحت العجز والزيادة طبقا للتحديد النهائي الذي يصدر من ادارة المساحة بجهاز المدينة