



وزارة الإسكان
والمرافق والمجمعات العمرانية
هيئة المجتمعات العمرانية الجديدة

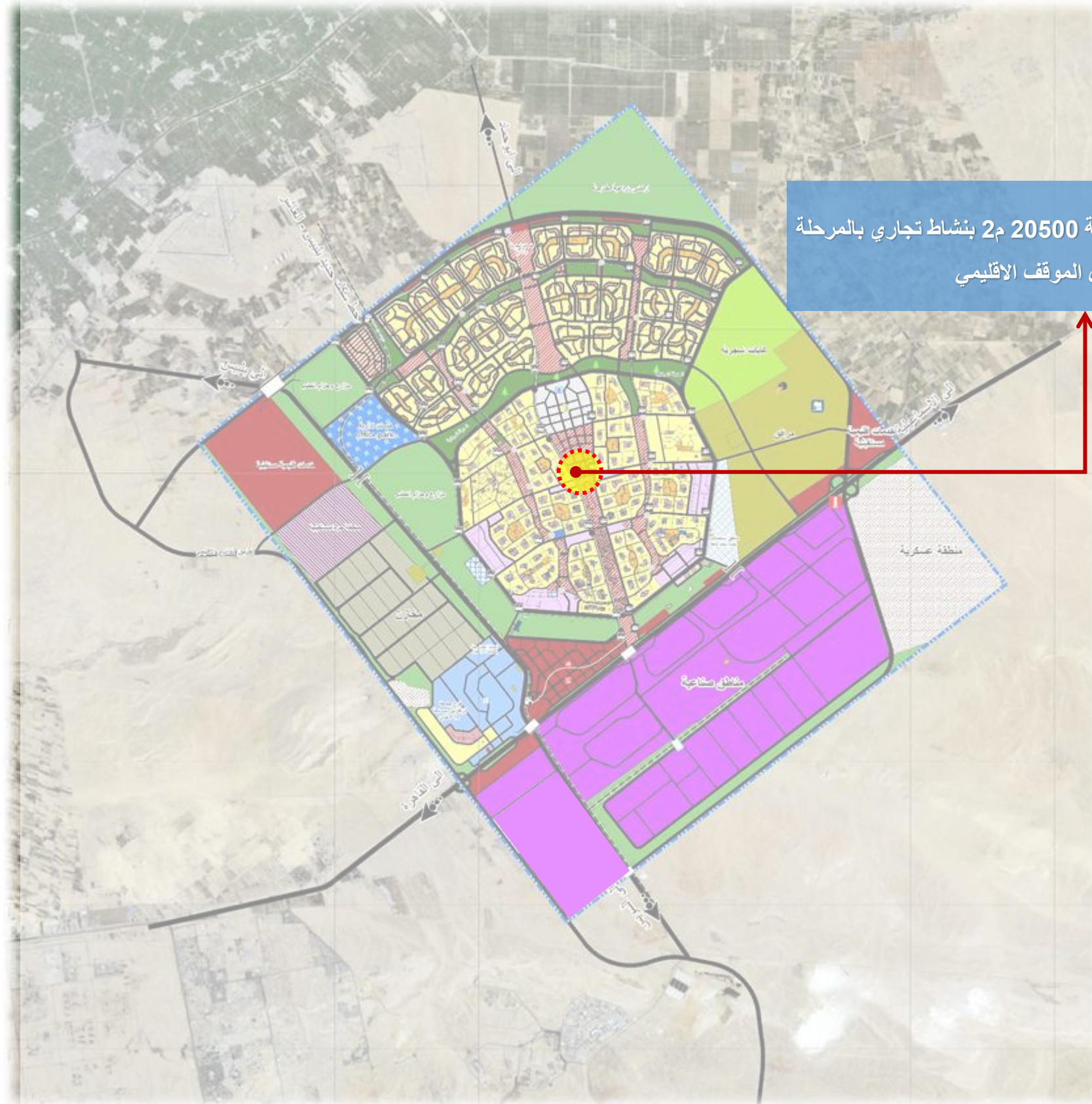
المواقع المقترحة للاستثمار

بمدينة العاشر من رمضان

(بأنشطة خدمية)

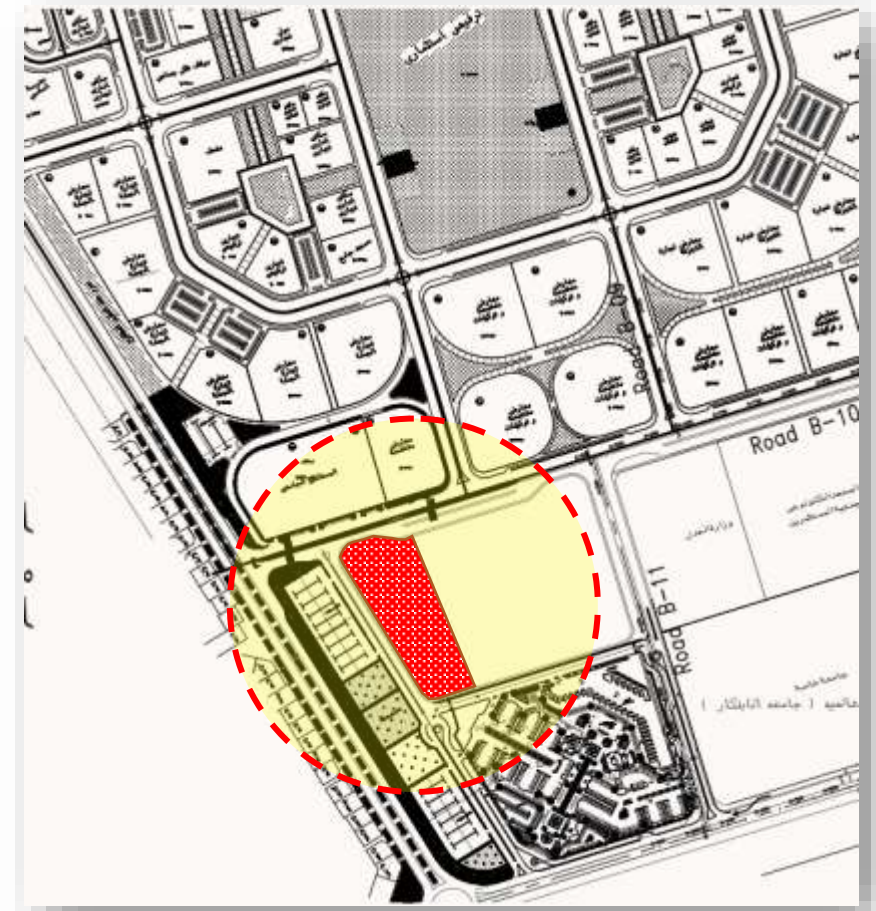
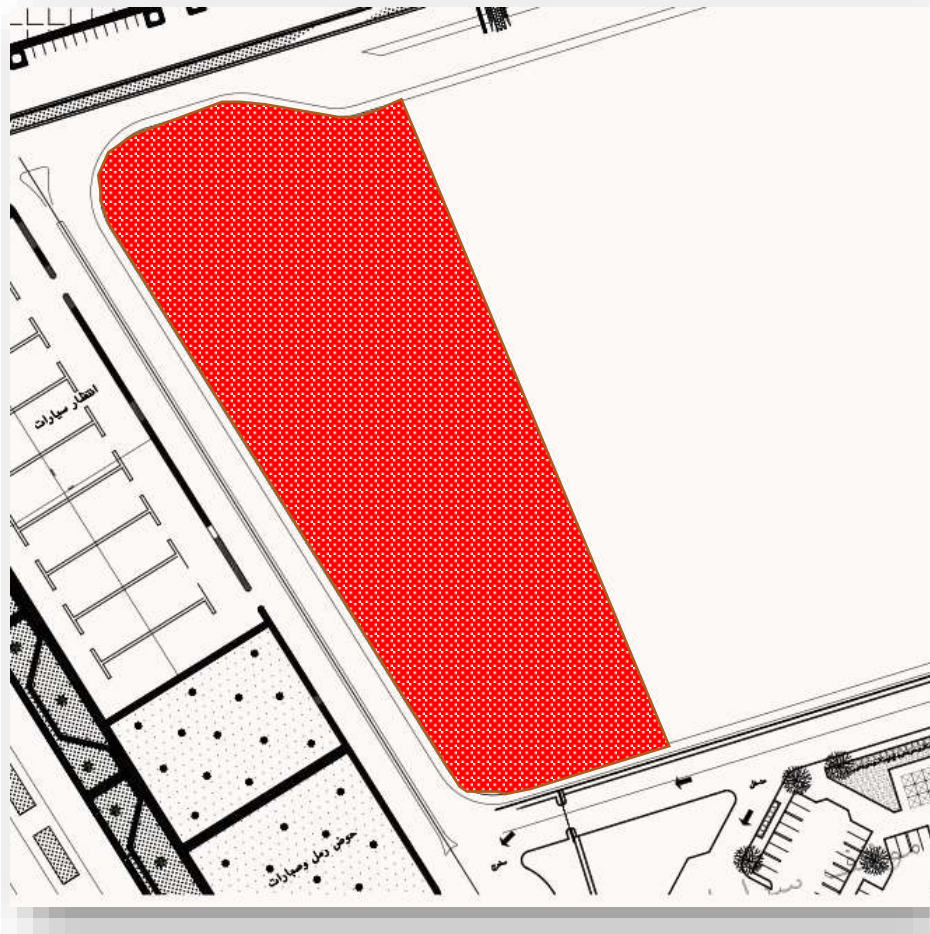
2021





(1) قطعة ارض بدون بمساحة 20500 م2 بنشاط تجاري بالمرحلة الثالثة شمال الموقف الاقليمي





الاشتراطات العامة

النسبة البنائية لا تزيد عن 40% من مساحة قطعة الارض

والارتفاع المسموح به ارضي +دورين وبما لا يتعارض مع فيد الارتفاع المفروض من وزارة الدفاع

يلتزم الراسي عليه قطعة الارض بالحصول علي موافقة الجهات المعنية

المساحات تحت العجز والزيادة طبقا للتحديد النهائي الذي يصدر من ادارة المساحة بجهاز المدينة

تقديم مقدم الطلب على قطعة الارض عاليه اقرارا منه بمعايينه قطعة الارض معايينه نافيه للجهااله ولا يحق له الاعتراض بخصوص القطعة

موقف المرافق :- مرفق رئيسي

تقديم اقرار من مقدم الطلب بالالتزام بجميع الشروط المالية والعقارية المقررة من الهيئة واقرار انه تم معايينه الارض

مدة تنفيذ المشروع ثلاث سنوات من تاريخ استلام قطعة الارض .

نظام السداد :- يتم استكمال نسبة السداد حتي 25% من قيمة قطعة الارض (10% تم سدادها و نسبة الـ 15% تلتزم الشركة بسدادها خلال شهر من تاريخ الاخطار بموافقة مجلس الادارة) بالإضافة الي (1% مصاريف اداريه و 0.5% مجلس

أمناء) علي ان يتم التعامل بالسعر المعتمد لنشاط التجاري ؛ وعلى أن يتم سداد باقي ثمن الارض على 6 أقساط نصف سنوية متساوية على أن يبدأ سداد القسط الأول بعد 6 شهور من التاريخ المحدد لسداد الدفعة المقدمة ؛ على ان يتم تحميل كافة

الاقساط بالفائدة المعلنة من البنك المركزي المصرى من تاريخ الاخطار بموافقة مجلس الادارة وحتى تاريخ السداد؛(بالإضافة الي 2% طبقا لتعليمات وزارة المالية و0.5% مصاريف ادارية)

السعر التقديرى ج / م2

بالجنيه المصري

6570