



وزارة الإسكان
والمرافق والمجتمعات العمرانية
هيئة المجتمعات العمرانية الجديدة

31/8/2021

المواقع المقترحة للاستثمار

بمدينة السادات

(بأنشطة خدمية استثمارية)

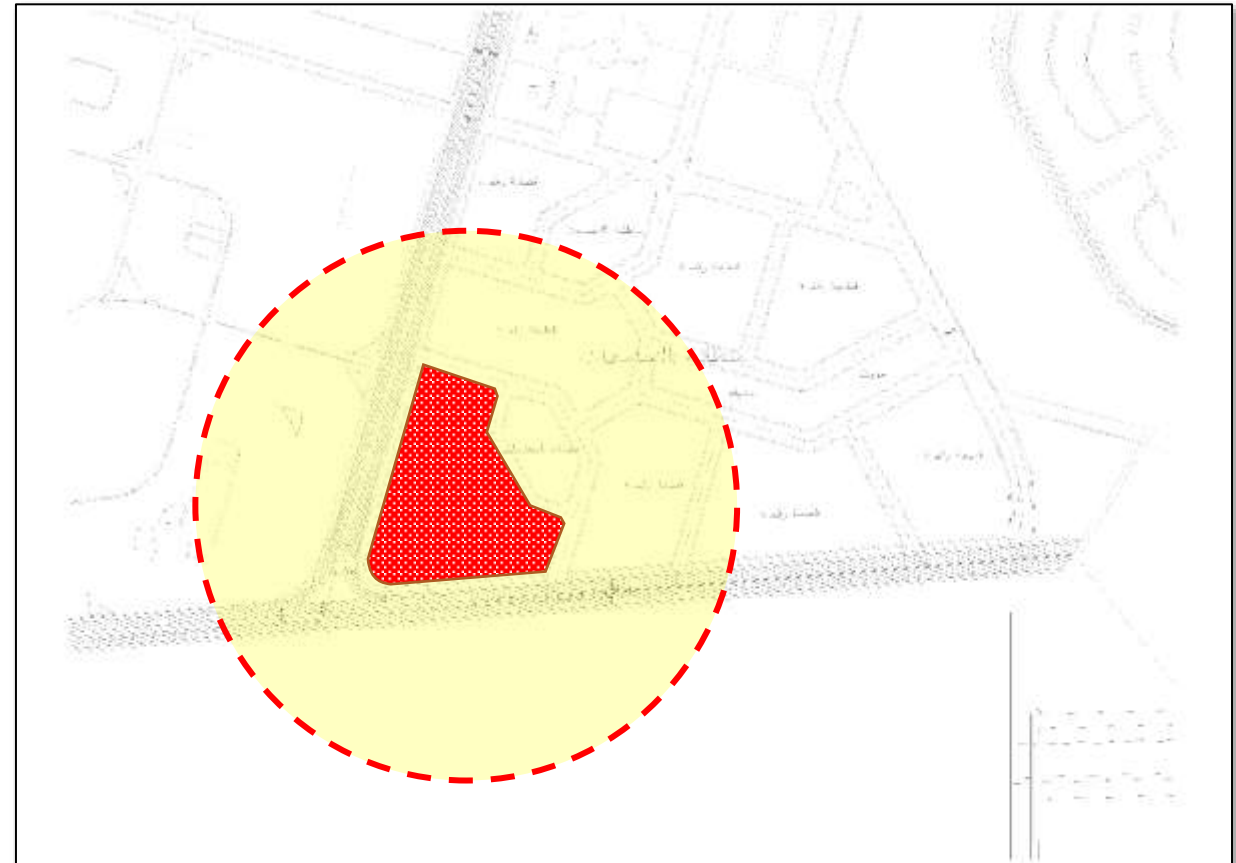
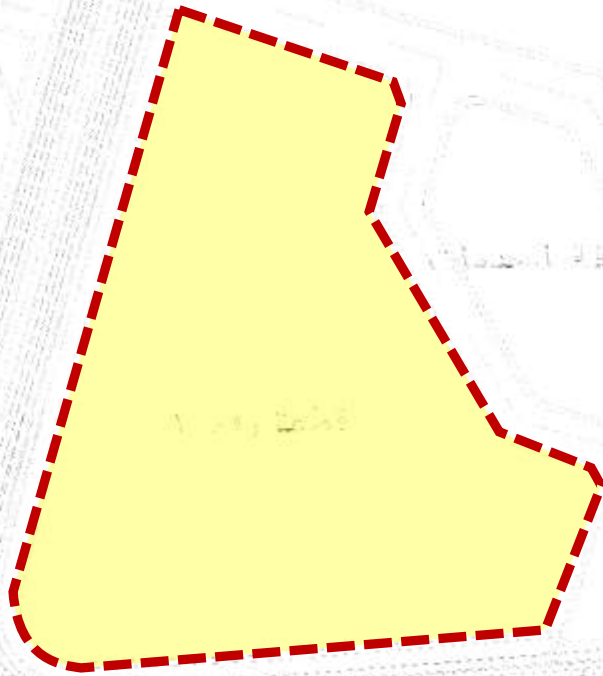


31/8/2021

1
قطعه ارض رقم (1) بالمحور المركزي 2 بمنطقة الجامعات
بمساحة 20 فدان بنشاط جامعة بمدينة السادات



31/8/2021



الإشتراطات البنائية

السعر التقديرى ج / م²

بالجنيه المصري

1240

□ النسبة البنائية لا تزيد عن 17% من المساحة المخصصة للخدمة

□ الارتفاع المسموح به بدروم + ارضى + 2 دور متكرر

□ الردود 10 متر من جميع الجهات

□ يلتزم الراسي عليه قطعة الارض بالحصول علي موافقة الجهات المعنية

□ المساحات تحت العجز والزيادة طبقا للتحديد النهائى الذى يصدر من ادارة المساحة بجهاز المدينة

□ **مدة تنفيذ المشروع : 7 سنوات** من تاريخ استلام قطعة الارض.

□ **الية السداد :** يتم استكمال سداد الدفعة المقدمة بواقع 15% من قيمة الارض بالجنيه المصري (مع خصم ما تم سداده كجدية حجز 10%) + 1% مصاريف ادارية و 0.5% مجلس امناء وذلك خلال شهر

منتاريخ اخطار الشركة بموافقة مجلس الادارة ويتم سداد باقى الثمن علي 14 قسط نصف سنوية متساوية بالجنيه المصري يستحق القسط الاول منها بعد 6 اشهر من التاريخ المحدد لسداد الدفعة المقدمة وعلي ان

يتم تحميل كافة الاقساط بالاعباء المالية المقررة وفقا للفائدة المعلنة بالبنك المركزى المصري من تاريخ الاخطار بموافقة مجلس الادارة وحتى تاريخ السداد بالاضافة الي 2% وفقا لتعليمات وزارة المالية و 0.5%

مصاريف ادارية.