

31/8/2021



وزارة الإسكان
والمرافق والمجمعات العمرانية
هيئة المجمعات العمرانية الجديدة

المواقع المقترحة للاستثمار

بمدينة الشيخ زايد

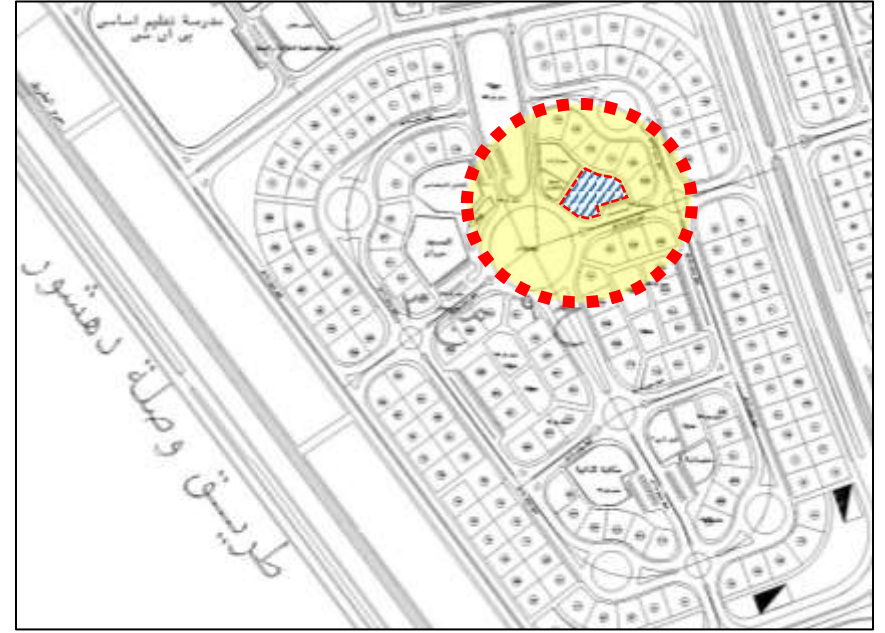
قطع اراضي بمساحات مختلفة وبأنشطة متنوعة



قطعة أرض بمنطقة الحى التاسع المجاورة الثالثة – نشاط طبي
بمساحة 1878.64 م²

توصيف قطعة الأرض مسلسل رقم (2)

بعض المشروعات المحيطة بقطعة الأرض



السعر التقديرى ج / م²

بالجنيه المصري

13925

الإشتراطات البنائية

- النسبة البنائية 40% من اجمالى مساحة قطعة الأرض
- الردود : (الأمامي 6م - الجانبي 5م - الخلفي 5م)
- الارتفاع : (بدروم + أرضي + أول) - مع الالتزام بأشتراطات الدفاع المدني .

• **مدة تنفيذ المشروع** : 3 سنوات تحتسب من تاريخ استلام القطعه .

• **اليه السداد** : يتم استكمال نسبه السداد حتى 15% من قيمة الأرض بالجنيه المصرى وهى عبارته عن :

- 10% تم سدادها + 5% تلتزم الشركة بسدادها خلال شهر من تاريخ الاخطار بموافقته مجلس الادارة حال الموافقه على التخصيص بالاضافه الى 1% مصاريف اداريه و 0.5% مجلس امناء) على ان يتم التعامل بالسعر النهائى المعتمد من اللجنه العقاريه الرئيسيه ويتم سداد باقى ثمن الأرض على 6 اقساط نصف سنويه متساويه بالجنيه المصرى ويستحق القسط الاول منها بعد 6 اشهر من التاريخ المحدد لسداد الدفعه المقدمه على ان يتم تحميل كافه الاقساط بالاعباء الماليه المقرره وفقا للغانده المعلنه بالبنك المركزى من تاريخ الاخطار بموافقته مجلس الادارة وحتى تاريخ السداد بالاضافه الى 2% طبقا لتعليمات وزاره الماليه و 0.5% مصاريف اداريه) .

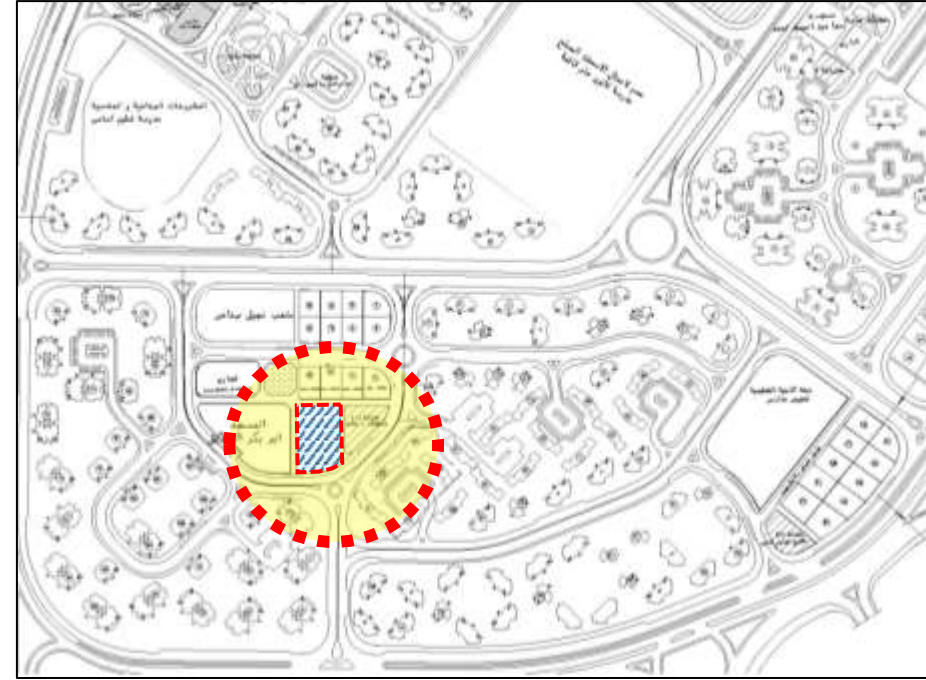
• المساحات تحت العجز والزيادة طبقا للتحديد النهائى الذى يصدر من ادارة المساحه بجهاز المدينه

قطعة أرض بمنطقة المجاورة الثالثة الحي الثالث عشر –
بنشاط صحي بمساحة 2532.72م²



توصيف قطعة الأرض مسلسل رقم (2)

بعض المشروعات المحيطة بقطعة الأرض



الاشتراطات البنائية

السعر التقديرى ج / م²

بالجنيه المصري

12270

- النسبة البنائية 40% من اجمالى مساحة قطعة الأرض
- الردود : (الأمامي 6م - الجانبي 5م - الخلفي 5م)
- الارتفاع : (بدروم + أرضي + أول) - مع الالتزام باشتراطات الدفاع المدني .
- يتم تنفيذ المشروع فى مدة أقصاها ثلاث سنوات .

• **مدته تنفيذ المشروع : 3 سنوات** تحتسب من تاريخ استلام القطعه .

• **اليه السداد :** يتم استكمال نسبه السداد حتى 15% من قيمه الأرض بالجنيه المصرى وهى عبارته عن :

- 10% تم سدادها + 5% تلتزم الشركة بسدادها خلال شهر من تاريخ الاخطار بموافقته مجلس الادارة حال الموافقه على التخصيص بالاضافه الى 1% مصاريف اداريه و 0.5% مجلس امناء) على ان يتم التعامل بالسعر النهائى المعتمد من اللجنة العقاريه الرئيسيه ويتم سداد باقى ثمن الأرض على 6 اقساط نصف سنويه متساويه بالجنيه المصرى ويستحق القسط الاول منها بعد 6 اشهر من التاريخ المحدد لسداد الدفعه المقدمه على ان يتم تحميل كافه الاقساط بالاعباء الماليه المقررة وفقا للفائدة المعلنه بالبنك المركزى من تاريخ الاخطار بموافقته مجلس الادارة وحتى تاريخ السداد بالاضافه الى 2% طبقا لتعليمات وزاره الماليه و 0.5% مصاريف ادارية) .
- المساحات تحت العجز والزيادة طبقا للتحديد النهائى الذى يصدر من ادارة المساحة بجهاز المدينة