

وزارة الإسكان والمرافق والمجتمعات العمرانية

هيئة المجتمعات العمرانية الجديدة

كراسة الشروط الخاصة بحجز قطع أراضي

مميزة المرحلة الحادية عشر

بعدد (٣٣٧٠) قطعة

بمدن

(أسيوط الجديدة – ناصر غرب أسيوط – سوهاج الجديدة –
قنا الجديدة)

التخصيص بأسبقية الحجز (online)

علي موقع الحجز الالكتروني ببنك التعمير والإسكان

www.hdb-reservation.com

يتم بدء التسجيل علي الموقع

اعتبارًا من يوم الأحد الموافق ٢٠٢٣/٠١/١٥

المحتويات:

- تمهيد.
- التعريف العامة.
- الاشتراطات العامة والفنية.
- شروط الحجز.
- خطوات الحجز على موقع الحجز الالكتروني.
- الشروط المالية.
- الشروط العقارية.
- حالات وقواعد إلغاء التخصيص.
- الاشتراطات البنائية ومواقع قطع الأراضي المتاحة.
- بيانات قطع الأراضي والاسعار.

تمهيد:

تخضع المدن الجديدة لأحكام القانون رقم ٥٩ لسنة ١٩٧٩ الصادر في شأن إنشاء المجتمعات العمرانية الجديدة والذي يستهدف خلق مراكز حضرية جديدة لتحقيق الاستقرار الاجتماعي والرخاء الاقتصادي بقصد إعادة توزيع السكان عن طريق اعداد مناطق جذب مستحدثه خارج نطاق المدن والقرى القائمة ، وقد نصت المادة رقم ١٤ من القانون المشار إليه بأن يكون الانتفاع بالأراضي والمنشآت الداخلة في المجتمعات العمرانية الجديدة طبقاً للأغراض والأوضاع ووفقاً للقواعد التي يضعها مجلس ادارة هيئة المجتمعات العمرانية الجديدة وتتضمنها العقود المبرمة مع ذوى الشأن والتي تحكم التعامل في الارض وطرق استغلالها. ويختص جهاز تنمية المدينة الجديدة بإدارة المرافق والمشروعات التي تدخل ضمن كردون المدينة.

وفي اطار سعي وزارة الاسكان والمرافق والمجتمعات العمرانية ممثلة في (هيئة المجتمعات العمرانية الجديدة) الي توفير السكن الملائم للسادة المواطنين واستكمالاً لمحاور الاسكان العديدة التي عملت الهيئة علي توفيرها مؤخراً (فيما يخص قطع الأراضي السكنية) لاستهداف شرائح المجتمع المختلفة ، تتجه الهيئة الي توفير قطع ارضى اسكان متميز كاملة المرافق بعدد (٣٣٧٠) قطعة ارض سكنية بمدن (أسيوط الجديدة – ناصر غرب أسيوط – سوهاج الجديدة – قنا الجديدة) بمساحات تتراوح من (٢٤٦٠ : ٢١٠٨٠ م^٢).

التعاريف العامة:

فى تطبيق الاشتراطات الواردة بكراسة الشروط يقصد بالمصطلحات الواردة بها ما يلى: -

الطرف الأول: ويقصد به جهاز تنمية المدينة.

الطرف الثانى: ويقصد به الحاجز لقطعه الأرض.

حد الطريق: الخط الذي يحدد عرض الطريق عاما كان أو خاصا.

خط التنظيم: الخط المعتمد الذي يوضع لتعيين حد الطريق ويفصل بين الأملاك الخاصة وبين المنافع العامة، وقد يكون على حد الملكية أو داخلا أو خارجا عنه.

زوائد التنظيم: المساحة الزائدة المحصورة بين خط التنظيم وحد الملكية والناجمة عن وجود خط تنظيم خارج حدود الملكية.

ضوائع التنظيم: المساحة الواقعة بين خط التنظيم وحد الملكية والناجمة عن وجود خط تنظيم داخل حدود الملكية الخاصة ويلزم ضمها للمنفعة العامة.

محور الطريق: مسار الخط الذي يحدد منتصف عرض الطريق.

خط البناء: الخط الذي يسمح بالبناء عليه سواء كان مصادفا لحد الطريق أو خط التنظيم أو مرتدا عن أي منهما بمسافة تحددها قرارات تصدر من السلطة المختصة.

ارتفاع المبني: ارتفاع ظهر منسوب البلاطة الخرسانية للدور الاخير مقاسا من منسوب الرصيف أمام منتصف واجهة المبني، ولا يدخل في حساب الارتفاع المقرر قانونا ارتفاع الدراوي وغرف الخدمات بالسطح.

الارتفاع الكلى للمبني: ارتفاع أعلى نقطة في المبني مقاسا من منسوب الرصيف أمام منتصف واجهة المبني.

الارتداد الأمامى: المسافة التي يرتد بها خط البناء عن خط التنظيم أو حد الطريق أو حد الملكية.

الارتداد الجانبي: المسافة التي يرتد بها خط البناء عن حد الملكية من الناحية الجانبية.

الارتداد الخلفي: المسافة التي يرتد بها خط البناء عن حد الملكية من الناحية الخلفية.

الوحدة السكنية: المكان الذي يوفر للإنسان الإقامة واحتياجات الحياة اليومية الأساسية وتشتمل على حمام ومطبخ وغرفة سكنية واحدة على الأقل.

الغرفة السكنية: الغرفة التي تكون معده للمعيشة والإقامة فيما عدا صالات وطرق التوزيع، وتعتبر الصالة الرئيسية والتي تستخدم كصالة معيشة في حكم الغرفة المعدة للسكن.

مرافق البناء: مساحة غير مهيأة للمعيشة أو الإقامة مثل المطبخ ودورات المياه وصلات وطرق التوزيع والأماكن المخصصة للغسيل أو التخزين.

مرافق الخدمات بالسطح: المرافق التي تخدم المبنى كحيز المصاعد أو آبار السلالم أو خزانات المياه أو أجهزة المضخات والكهرباء ومعدات التكييف المركزي وما إلى ذلك.

دورة المياه: المكان الذي يحتوي على مرحاض وحوض لغسيل الأيدي.

الحمام: المكان الذي يحتوي على حوض لغسيل الأيدي ومرحاض ووعاء للاستحمام (حوض حمام أو حوض قدم).

المطبخ: المكان المخصص لإعداد وطهي الطعام وبه حوض للغسيل.

الفناء: فراغ متصل من أعلاه بالفضاء الخارجي ويخصص لتهوية وإنارة غرف ومرافق البناء ويمتد من أسفله إلي أعلاه دون أي عائق بخلاف البروزات المسموح بها عليه.

الفناء الخارجي: فراغ متصل من أعلاه بالفضاء الخارجي وأحد جوانبه على الأقل على حد الطريق.

الفناء الداخلي: فراغ متصل من أعلاه بالفضاء الخارجي ومحاط بالحوائط من جميع الجهات أو بعضها.

الفناء المشترك: فراغ يدخل ضمن أكثر من ملكية.

الفناء الخدمي: فراغ الهدف منه توفير الإضاءة الطبيعية والتهوية لمرافق المبنى، مثل فراغ السلم والحمامات والمطابخ.

الفناء السكني: فراغ الهدف منه توفير الإضاءة الطبيعية والتهوية لبعض غرف المبنى، مثل الغرف وصلات المعيشة.

منور الجيب: فراغ متصل من أعلاه بالفضاء الخارجي والفناء أو الطريق من أحد جوانبه وتفتح عليه فتحات التهوية والإنارة للغرف ومرافق البناء التي لا يتيسر اتصالها مباشرة بالفناء أو الطريق.

الشرفة المكشوفة (البلكون): بروز لأرضيه أي دور محاط بحاجز لا يتجاوز ارتفاعه قمة الشخص بحيث يسمح بالإطلال على الفضاء الخارجي.

البرج: بروز لأرضية أي دور علوي مسقوف محاط بحوائط بكامل ارتفاع الدور.

دروة السطح: السور العلوي الذي يتم بناؤه أعلى سقف الدور الأخير للمبنى.

السور: السياج المحدد لحدود قطعة أرض، وتكون مادة إنشائه من المباني أو الخرسانة أو أية مادة إنشائية أخرى.

التشطيبات الخارجية: تغطية واجهات المباني القائمة سواء المظلة على الطريق العام أو غير المظلة عليه بالبياض بأنواعه المختلفة أو التكسيات المختلفة، وكذلك أعمال الحليات أو الكرائيش والدهانات.

الكورنيش: أي عنصر زخرفي يبرز عن الحائط الخارجي.

بيان صلاحية الموقع من الناحية التخطيطية والبنائية: بيان تصدره الجهة الإدارية المختصة لتحديد الاشتراطات التخطيطية والبنائية الخاصة بالموقع وتحديد نوعيه الاستخدام.

شهادة صلاحية الأعمال للترخيص: شهادة يصدرها المهندس أو المكتب الهندسي المصمم وتعتمد من الجهة الإدارية المختصة بشئون التخطيط والتنظيم وتفيد بان جميع الرسومات والمستندات الخاصة بأعمال الترخيص صالحة للترخيص ومطابقة لأحكام قانون البناء رقم ١١٩ لسنة ٢٠٠٨ ولائحته التنفيذية رقم ١٤٤ لسنة ٢٠٠٩.

شهادة صلاحية المبنى للإشغال: شهادة يصدرها المهندس أو المكتب الهندسي المشرف علي التنفيذ وتعتمد من الجهة الإدارية المختصة بشئون التخطيط والتنظيم تفيد أن تنفيذ المبنى تم طبقا للترخيص وطبقا للكودات المنظمة والأصول الفنية ولأحكام قانون البناء رقم ١١٩ لسنة ٢٠٠٨ ولانحته التنفيذية رقم ١٤٤ لسنة ٢٠٠٩.

المبنى السكني: المبنى الذي يقتصر على الاستعمال السكني ويتكون من طابق أو أكثر ويضم وحدة سكنية أو أكثر وله مدخل مستقل.

الإشتراطات العامة والفنية:

١. يعتبر الإعلان وكراسة الشروط جزءاً لا يتجزأ من عقد البيع ومكملان لأحكامه ويجب على الطرف الثاني وعلي خلفانه ومستأجريه تنفيذ واحترام هذه الإشرطاطات بالتضامن فيما بينهم.
٢. لا يجوز للطرف الثاني تقسيم أو تجزئة قطعة الأرض موضوع هذا العقد نهائياً.
٣. لا يجوز التنازل عن قطعة الأرض أو التصرف فيها بأي صورة من صور التصرفات الأخرى إلا بعد الحصول على موافقة كتابية مسبقة من الجهاز وسداد المصاريف الإدارية المقررة وفقاً للائحة العقارية المعمول بها بالهيئة وأجهزتها وتعديلاتها وشريطه سداد كامل الثمن المحدد لقطعة الأرض وفي حالة انتهاء مدة التنفيذ يلزم الانتهاء من تنفيذ دور سكنى به وحدة صالحه للسكن "على الأقل" والسور وتشطيب الواجهة وأن يكون مطابق للترخيص الصادر لقطعة الأرض.
٤. يحظر استعمال البناء الذي يقام على قطعة الأرض موضوع الطرح إلا لغرض السكن، وفي حالة المخالفة يتم فسخ التعاقد وتطبيق قواعد الإلغاء.
٥. لا يجوز استعمال أو استغلال قطعة الأرض قبل إنشاء المبنى لأي غرض آخر مثل تشوين وتخزين أي مواد مهما كانت أو استعمالها كحظائر للحيوانات أو جراج أو أي استعمال يتسبب عنه إقلاق لراحة السكان أو الأضرار بالصحة العامة ويهدد الأمن، وفي حالة المخالفة يكون للجهاز الحق في إلغاء التخصيص وسحب قطعة الأرض بعد إزالة المخالفة بالطريق الإداري بمصاريف على عاتق الطرف الثاني.
٦. على الطرف الثاني وحده أو وكيله الرسمي أو خلفه العام القيام بكافة الإجراءات لدى الجهات أو الإدارات المختصة للحصول على التراخيص والتصاريح اللازمة لإقامة المبنى أو توصيله بالمرافق العامة طبقاً للاستعمال المخصص له قطعة الأرض كما هو مشار إليه في المادة السابقة وطبقاً لما ورد بقانون البناء رقم (١١٩) لسنة ٢٠٠٨ ولانحته التنفيذية رقم ١٤٤ لسنة ٢٠٠٩.
٧. يحظر على الطرف الثاني وعلي خلفانه أو مستأجريه استعمال قطعة الأرض موضوع هذا العقد كمكان للدعاية أو الإعلان بأي شكل كان أو إنشاء إبه أعمال عليها لهذا الغرض، وفي حالة المخالفة يكون للجهاز الحق في إلغاء التخصيص وسحب قطعة الأرض وإزالة المخالفة بالطريق الإداري بمصاريف على عاتق الطرف الثاني.
٨. يلتزم الطرف الثاني بتوفير أماكن انتظار سيارات طبقاً للمعدلات وقانون البناء رقم ١١٩ لسنة ٢٠٠٨ ولانحته التنفيذية رقم ١٤٤ لسنة ٢٠٠٩.

٩. يلتزم الطرف الثاني بإقامة الأسوار على حدود قطعة الأرض طبقا للاشتراطات البنائية وعدم التعدي على خطوط التنظيم او حدود الملكية وكذا الالتزام بتنفيذ الاسوار طبقا للنموذج المعماري المعتمد بجهاز المدينة وكذا عناصر التشجير واي عناصر خارجية للسور.

١٠. يلتزم المخصص له الارض بالنموذج المعماري المعتمد للواجهات بجهاز المدينة طبقا لكل منطقة (المودرن - الكلاسيكية) ولا يجوز باي حال من الاحوال تغير أي جزء من هذه التصميمات او الاشكال المعتمدة الواردة بالنموذج المسلم للعميل (من ألوان الواجهات - دروة - بروزات - حليات الواجهة - انواع الزجاج - نوعية الشبابيك... غير ذلك) على ان يترك لكل عميل التصميم والتوزيع الداخلي للنموذج بما لا يخل مع الاشتراطات للواجهات الرئيسية (امامية - خلفية).

١١. المهلة المحددة لاستخراج التراخيص اللازمة للبناء وتنفيذ كامل أعمال البناء خمس سنوات من تاريخ استلام الأرض.

١٢. للجهاز الحق في الامتناع عن إعطاء رخصة البناء أو تعديلها للطرف الثاني وذلك في الحالات الآتية:-

- إذا كان النشاط مخالفا لما جاء بكراسة الاشتراطات أو القوانين العامة.
- إذا كان التصميم المعماري أو واجهات البناء تخالف من حيث التصميم أو مواد البناء المستعملة أو ألوان البياض ولا تتفق مع الأصول الفنية أو جمال وتنسيق المنطقة.
- على الجهاز في جميع الأحوال ان يخطر صاحب الشأن بالملاحظات او التعديلات المطلوبة، وفي حالة عدم الموافقة يتعين تقديم رسومات اخرى معدله وذلك طبقا للإجراءات المحددة بقانون البناء الموحد رقم (١١٩) لسنة ٢٠٠٨ ولائحته التنفيذية رقم ١٤٤ لسنة ٢٠٠٩ ويكون ذلك خلال المدة المحددة لتقديم تراخيص البناء وتنفيذ كامل أعمال البناء.

١٣. يحظر إقامة مباني أو منشآت أو بروزات على قطعة الارض موضوع هذا العقد في مناطق الردود المبينة بمحضر استلام الأرض والتي يلزم تركها حرة بكامل الارتفاع حتى أعلى منسوب البناء ، ويستثنى من ذلك البروزات فوق الفتحات على ألا يزيد بروزها عن ٢٥ سم (خمسة وعشرون سنتيمتر) ، كما يستثنى من ذلك أيضا كل ما يرد له نص خاص في الاشتراطات الخاصة بالمنطقة التي تقع بها الأرض ويسمح بالبروزات فوق منطقة الارتدادات بالواجهات المطلية علي الشوارع وممرات المشاة أو الحدائق وطبقا للاشتراطات البنائية الخاصة بقطعة الارض وطبقا لقانون البناء الموحد رقم ١١٩ لسنة ٢٠٠٨ و لائحته التنفيذية رقم ١٤٤ لسنة ٢٠٠٩ وبما لا يزيد عن ١٠% من المساحة المسموح بالبناء عليها.

١٤. لمهندس الجهاز الحق في مراقبة أعمال البناء أثناء تنفيذها للتأكد من تنفيذ الاشتراطات الموضحة بكراسة الشروط لمطابقة ما يقام منها طبقاً للرسومات المعتمدة وعلى أصحاب الشأن ووكلائهم تسهيل مأمورية مهندسي الجهاز بالسماح لهم بالدخول في أي وقت من الأوقات الى مكان العمل للمعاينة ويتحمل الطرف الثاني المسؤولية في حالة مخالفته للاشتراطات والرسومات المعتمدة.
١٥. للجهاز الحق في طلب إيقاف الأعمال التي تقام مخالفه لهذه الاشتراطات، أو في حالة عدم مطابقتها للرسومات المعتمدة من الجهاز.
١٦. في حالة مخالفة الطرف الثاني او خلفائه لأي من القيود أو المواد المنصوص عليها بهذه الكراسة يكون للجهاز الحق في إلغاء التخصيص وسحب قطعة الأرض بعد إزالة المخالفة بالطريق الإداري بمصاريف على عاتق الطرف الثاني.
١٧. تعتبر أحكام القانون رقم ٥٩ لسنة ١٩٧٩ في شأن إنشاء المجتمعات العمرانية الجديدة واللوائح الداخلية وتعديلاتها لدى الطرف الأول وكذا كافة القرارات والشروط العامة وشروط البناء، خاصة فيما يتعلق فيها بالأبنية التي تتم إقامتها في المجتمعات العمرانية الجديدة وأية تعديلات لها وقانون البناء رقم ١١٩ لسنة ٢٠٠٨ ولانحته التنفيذية رقم ١٤٤ لسنة ٢٠٠٩ مكملاً ومتمماً للاشتراطات الواردة بهذه الكراسة فيما لم يرد به نصاً لها.
١٨. متوافر نماذج معمارية بكافة الرسومات التنفيذية اللازمة لاستصدار التراخيص بحيث يمكن الحصول على تراخيص البناء فور استلام قطعة الأرض في حال اختيار نموذج من هذه النماذج.

شروط الحجز:

١. ان يكون المتقدم للحجز شخصا طبيعيا مصري الجنسية وليس شخصا معنويا (شركه أو مؤسسه).
٢. ان لا يقل سن المتقدم عن ٢١ عاما في تاريخ بدء الحجز.
٣. لا يحق للأسرة (الزوج – الزوجة – الأولاد القصر) التقدم لحجز أكثر من قطعة أرض واحدة بالمدن المعلن عنها.
- وفي حالة مخالفة ذلك وتقدم كلا من (الزوج – الزوجة) لحجز قطعة أرض لكل منهما في مدينة واحدة أو أكثر من مدينة أو أكثر من مستوي قطع أراضي الإسكان المعروضة يتم استبعادهما من الحجز.
٤. الا يكون قد سبق تخصيص قطعة أرض له أو لأحد أفراد أسرته (الزوج – الزوجة – الأولاد القصر) بأي من المدن الجديدة سواء كانت في حيازته أو تنازل عنها للغير.
٥. الا يكون قد سبق تخصيص قطعة أرض او وحدة سكنية له أو لأحد أفراد أسرته (الزوج – الزوجة – الأولاد القصر) بأي من المدن ضمن مشروع الإسكان الاجتماعي سواء كانت في حيازته أو تنازل عنها للغير.
٦. تعتبر أحكام القانون رقم (٥٩) لسنة ١٩٧٩ في شأن إنشاء المجتمعات العمرانية الجديدة واللائحة العقارية للهيئة وتعديلاتها – وكذلك أحكام قانون التمويل العقاري رقم ١٤٨ لسنة ٢٠٠١ ولائحته التنفيذية وقرارات البنك المركزي الصادرة في هذا الخصوص والقانون ١١٩ لسنة ٢٠٠٨ ولائحته التنفيذية مكملة ومتممة للاشتراطات الواردة بهذه الكراسة فيما لم يرد به نص فيها.
٧. يعتبر الاعلان وكراسة الشروط جزءا لا يتجزأ من عقد البيع ومكملان لأحكامه.
٨. قطع الأراضي المعروضة للبيع مخصصة للاستخدام السكني فقط ولا يحق للمشتري أو خلفه العام أو الخاص تغيير الاستخدام المخصص من أجله قطعة الأرض وفي حالة مخالفة ذلك يتم تطبيق اللائحة العقارية للهيئة بهذا الشأن مع فسخ العقد دون تنبيه أو انذار او استصدار حكم قضائي واتخاذ الاجراءات المترتبة على فسخ العقد طبقاً " للقواعد المعمول بها في هذا الشأن حيث أنه تم تحديد اسعار بيع قطع الأراضي للاستخدام السكني فقط".
٩. يقر المتقدم للحجز بأنه قد أطلع على كافة الشروط والمواصفات والبيانات والمعلومات ووافق عليها وان تقدمه للحجز بعد سداد مقدم الحجز بمثابة موافقة نهائية على هذه الشروط.
١٠. ما لم يرد بشأنه نص خاص في تلك الشروط تخضع للأسس والقواعد المعمول بها بهيئة المجتمعات العمرانية الجديدة وكافة القوانين ذات الصلة واللائحة العقارية وتعديلاتها المعمول بها بالهيئة والاجهزة وكذا كافة القرارات والقواعد المتبعة في هذا الشأن دون اعتراض الحاجز لقطعة الارض حاليا أو مستقبلاً.

خطوات حجز قطع أراضي إسكان مميز (online)

الخطوة الأولى (التقديم) من يوم الأحد ٢٠٢٣/٠١/١٥ حتى يوم الخميس ٢٠٢٣/٠٢/٠٢ حتى الساعة ١١,٥٩ مساءً

- الدخول على الموقع الإلكتروني (www.hdb-reservation.com) ببنك التعمير والإسكان بدون كلمة مرور.
- استعراض كراسة الشروط أو طباعتها لمعرفة كافة التفاصيل (المساحات - الاسعار - أرقام قطع الاراضي) مع إمكانية استعراض خطوات الحجز (فيديو / مكتوبة).
- في حالة عدم وجود حساب حالي للمتقدم على الموقع يقوم المتقدم بإنشاء حساب جديد وذلك بالضغط على (تسجيل مستخدم جديد) ثم يتم تسجيل البيانات الأساسية (اسم العميل / العنوان / الرقم القومي للعميل / الايميل/التليفون مع العلم ان الموقع لا يسمح بتسجيل عميل جديد برقم موبايل تم استخدامه من قبل / اسم الزوجة ورقمها القومي) ويتم تحميل صور بطاقات الرقم القومي (الزوج والزوجة) وجه وظهر في ورقة واحدة.
- يجب تسجيل البريد الإلكتروني (E-mail) لضمان وصول كلمة المرور.
- يتم ارسال رسالة بكلمة مرور مؤقتة (افتراضية) لمدة خمس دقائق عن طريق كلا من SMS والإيميل ويتم استخدامها في انشاء كلمة سر دائمة من اختيار المتقدم.
- كلمة السر الدائمة يجب ان تكون من ٨ أحرف انجليزية على الأقل تحتوي على حرف كبير ورقم بالإضافة الي أحد الرموز الخاصة مثل (@!#\$%&...) مع الأخذ في الاعتبار انه سيتم عمل بلوك لمدة ساعة في حالة تخطى ثلاث محاولات.
- يتم الدخول على الموقع مرة اخري من خلال الضغط على (دخول مستخدم حالي) وتسجيل الرقم القومي وكلمة المرور.
- يتم الضغط على مفتاح (أرغب في التقدم) ثم (استخراج رقم الاستمارة) سوف تظهر شاشة لمراجعة البيانات الأساسية وتعديلها حسب الحاجة.
- بعد الانتهاء من مراجعة البيانات يقوم العميل بالضغط على (تأكيد) ليظهر رقم الاستمارة على الشاشة وهو الرقم الذي سيتم استخدامه كرقم حساب لتحويل جميع المبالغ المالية كما يمكن طباعة الاستمارة بعد ذلك.
- يقوم العميل بتحويل مبلغ وقدره ١٠٠٠٠٠٠ جم (فقط مائة ألف جنية مصري لا غير) جدية الحجز بالإضافة الي مبلغ ١٠٠٠ جنية (فقط ألف جنية مصري لا غير) مصروفات تسجيل لا تُرد - دفعة واحدة وغير مجزأ - على ان يتم التحويل من حساب العميل او أحد الأقارب حتى الدرجة الثانية فقط ويتحمل القائم بالتحويل العمولات ومصاريف التحويل من حسابه البنكي الي رقم الحساب (رقم الاستمارة الذي تم الحصول عليه بالخطوة السابقة) ببنك التعمير والإسكان فرع المهندسين بأحد طرق السداد التالية:-
- ✓ سويفت (سويفت كود HDBKEGCAXXX).
- ✓ التحويل من حساب العميل في كافة البنوك داخل مصر عن طريق (ACH).
- ✓ التحويل من أي فرع من فروع بنك التعمير والإسكان في حالة وجود حساب للعميل بالبنك.
- ✓ نقداً في أي فرع من فروع بنك التعمير والإسكان.

❖ سيتم ارسال رسالة SMS تفيد وصول مبلغ جدية الحجز خلال ٧٢ ساعة (ثلاثة ايام عمل) من القيام بتحويل المبلغ لبنك التعمير والاسكان، في حالة عدم وصول الرسالة خلال تلك الفترة يجب التواصل مع مركز اتصالات بنك التعمير والاسكان على رقم ١٩٩٩٥ او عبر البريد الالكتروني [.hdb-reservation@hdb-egy.com](mailto:hdb-reservation@hdb-egy.com)

الخطوة الثانية: (مراجعة داخلية بالبنك) من يوم الأحد ٢٠٢٣/٠٢/٠٥ حتى يوم الخميس ٢٠٢٣/٠٢/٠٩.

الخطوة الثالثة: (الحجز يوم الثلاثاء ٢٠٢٣/٠٢/١٤ تبدأ عملية حجز الاراضي من الساعة ١٠ صباحاً

وحتى الساعة ١١,٥٩ منتصف الليل.

- الدخول على الموقع مرة أخرى بكلمة المرور والرقم القومي.
- الضغط على "ارغب في التقدم" ثم الضغط على ايقونة "احجز الان".
- يتم ظهور شاشة توضح البيانات الاساسية بالاستمارة السابق تسجيلها (للاطلاع فقط).
- ثم ظهور شاشة تمثل بيانات الاراضي المتاح الحجز عليها مرتبة على النحو التالي: -

المدينة	المحافظة
الحي	المنطقة
رقم القطعة	المجاورة

- ثم الضغط على مفتاح تأكيد الحجز مع امكانية طباعة كامل بيانات الاستمارة.

❖ سيتم إتاحة شاشة على الموقع الإلكتروني (www.hdb-reservation.com) ببنك التعمير والإسكان بعد الانتهاء من فترة الحجز حتى يتمكن السادة العملاء الغير فائزين من تسجيل طلبات رد مبلغ جدية الحجز بعد خصم مصروفات التسجيل، يتم تنفيذ الطلب خلال "خمسة أيام عمل" من تاريخ تقديم الطلب ويتم رد المبلغ بنفس أسلوب السداد.

الخطوة الرابعة: يتم استكمال باقي مقدم الحجز خلال الفترة من يوم الثلاثاء ٢١ / ٢ / ٢٠٢٣ وحتى يوم

الأربعاء الموافق ٢٢ / ٣ / ٢٠٢٣.

❖ في حالة عدم استكمال الاجراءات او الغاء حجز قطعة الارض السكنية التي تم اختيارها يتم رد مبلغ جديفة الحجز من الفرع المختص مع مراعاة ما جاء بحالات الغاء التخصيص الواردة بالشروط العقارية بكراسة الشروط للعملاء الفائزين.

الشروط المالية:

• أسلوب السداد:

- سداد مبلغ جدية حجز وقدره ١٠٠٠٠٠٠٠ جم (فقط مائة ألف جنيه مصري لا غير) بالإضافة الى مبلغ ١٠٠٠ جم (فقط ألف جنيه مصري لا غير) مصرفات تسجيل لا تُرد - دفعة واحدة وغير مجزأ - عند التقدم للحجز بأحدي وسائل الدفع التالية: -

- ✓ سويفت (سويفت كود HDBKEGCAXXX) بنك التعمير والإسكان - فرع المهندسين.
 - ✓ ACH عن طريق كافة البنوك لحساب بنك التعمير والإسكان - فرع المهندسين.
 - ✓ تحويل داخلي لحساب بنك التعمير والإسكان - فرع المهندسين (من أي فرع من فروع بنك التعمير والإسكان في حالة وجود حساب للعميل بالبنك).
 - ✓ نقداً في أي فرع من فروع بنك التعمير والإسكان.
- على ان يتضمن التحويل البيانات التالية:

• اسم المتقدم للحجز رباعي.

• رقم بطاقة الرقم القومي (١٤ رقم) سارية.

• نظام سداد باقى قيمة قطعة الأرض:

- استكمال سداد ٢٥% بالإضافة الى (١% مصاريف ادارية + ٠,٥% لصالح مجلس الأمناء) من إجمالي قيمة الارض خلال الفترة من ٢١ / ٠٢ / ٢٠٢٣ الي ٢٢ / ٠٣ / ٢٠٢٣ من خلال التحويل (سويفت / ACH / تحويل داخلي لحساب بنك التعمير والإسكان - فرع المهندسين، من أي فرع من فروع بنك التعمير والإسكان في حالة وجود حساب للعميل بالبنك) وبالنسبة للعملاء المُسددين لمبلغ جدية الحجز نقداً يقوموا بفتح حسابات لهم بالفرع المختص وايداع قيمة الاستكمال في الحساب لتنفيذ التحويل الداخلي.

- سداد باقى ثمن الارض (٧٥%) من إجمالي ثمن الارض على ٣ أقساط سنوية متساوية بدون فوائد يستحق القسط الاول بعد عام من تاريخ الاستلام ويحرر شيكات بنكية آجلة بقيمة الاقساط باسم جهاز المدينة المختص.

❖ في حالة التأخير عن سداد أي دفعة / قسط عن ميعاد الاستحقاق يتم احتساب غرامة تأخير تعادل فائدة البنك المركزي السارية وقت السداد بالإضافة إلى ٢% + ٠,٥% مصاريف تحصيل من قيمة القسط وذلك من تاريخ الاستحقاق وحتى تاريخ السداد.

❖ في حالة عدم سداد المبالغ الموضحة بعالية خلال المدد المحددة بكراسة الشروط يتم إلغاء الحجز نهائياً ويخصم منه ١% مصاريف إدارية ٠,٥% مجلس أمناء المدينة دون الحاجة الى إنذار او إخطار او استصدار حكم قضائي.

الشروط/العقارية:

١. يتم تسليم الأرض لصاحب الشأن أو وكيله في الموعد المحدد للاستلام (طبقاً للموعد المحدد بإخطار الجهاز للعميل)، وذلك بموجب محضر تسليم موقع عليه من المختصين بجهاز المجتمع العمراني وصاحب الشأن أو وكيله وفقاً للنموذج المعد لذلك على أن يكون التوكيل المقدم توكيلاً خاصاً محدد الغرض أو بموجب توكيل عام رسمي مخصص.

٢. شروط للتنازل للغير عن قطع الأراضي السكنية المطروحة:

- أن يتم التنازل والتوقيع أمام الموظف المختص بجهاز المدينة من المتنازل والمتنازل إليه أو وكيليهما بموجب توكيل رسمي (عام/ خاص) ويذكر به التنازل عن قطعة الأرض المتنازل عنها ورقمها ويحفظ أصل التوكيل بملف العميل.

- أن يتم سداد كامل الثمن المحدد لقطعة الأرض.

- أن يحل المتنازل إليه محل المتنازل في كافة الالتزامات الواردة بهذه الكراسة في حالة عدم انتهاء المهلة المحددة للتنفيذ.

٣. في حالة انتهاء المهلة المحددة للتنفيذ يلزم الانتهاء من تنفيذ دور سكني به وحدة صالحة للسكن " على الأقل " وتشطيب الواجهة والسور وأن يكون مطابقاً للترخيص الصادر لقطعة الأرض.

٤. جميع المخاطبات الصادرة من جهاز المدينة لصاحب الشأن تكون نافذة لأثارها قانوناً طالما كانت مرسله على عنوان صاحب الشأن المدون باستمارة بيانات حجز قطعة الأرض على موقع الحجز الإلكتروني وفي حالة تغيير العنوان يلتزم صاحب الشأن بإخطار جهاز المدينة.

حالات وقواعد إلغاء التخصيص:

تتخذ إجراءات إلغاء التخصيص وسحب قطعة الأرض في الحالات الآتية طبقاً للقواعد المعمول بها باللائحة العقارية: -

١. في حالة اكتشاف أو ظهور أية مخالفات لشروط الحجز أو المواد الواردة بهذه الكراسة وذلك دون حاجة إلى تنبيه أو إنذار أو استصدار حكم قضائي.
٢. بناءً على طلب الطرف الثاني.
٣. عدم قيام الطرف الثاني باستكمال سداد نسبة الـ ٢٥% من إجمالي ثمن الأرض بالإضافة إلى ١% مصاريف إدارية و ٠,٥% مجلس أمناء المدينة من إجمالي ثمن الأرض خلال المدة المحددة بكراسة الشروط.
٤. إذا لم يتم الاستلام في الموعد المحدد فإن ذلك يعد عدولاً عن التخصيص وتطبق قواعد إلغاء التخصيص دون حاجة الي إنذار أو إخطار أو استصدار حكم قضائي.
٥. عدم الالتزام بالتوقيتات المحددة لاستلام الأرض والبناء والموضحة كالتالي:
 - استلام الأرض خلال الفترة المحددة بإخطار التخصيص.
 - الانتهاء من استخراج تراخيص البناء والتنفيذ خلال ٥ سنوات من تاريخ استلام الأرض.
٦. في حالة عدم سداد قسطين متتاليين يتم إلغاء التخصيص وسحب قطعة الأرض.
٧. يمنع التصرف في الأرض بأي شكل من أشكال التصرف للغير دون موافقه كتابيه مسبقه من الطرف الأول كما ورد بكراسة الشروط بالبند رقم "٢٢" من الشروط العقارية.
٨. في حالة تغيير الغرض المخصص من أجله الأرض أو العقار، دون الحصول على موافقه من هيئة المجتمعات العمرانية الجديدة.
٩. (أ) في حالة إلغاء الحجز قبل استلام الأرض:

يتم خصم (١% مصاريف إدارية + ٠,٥% مجلس أمناء المدينة) من إجمالي ثمن الأرض.

(ب) في حالة إلغاء التخصيص بعد استلام الأرض:

يتم خصم مقابل إشغال للأرض بواقع ٠,٥% من إجمالي ثمن الارض (سنويا) من تاريخ الاستلام وحتى تاريخ الإلغاء بالإضافة الى الخصم الوارد بالبند السابق (٩ / أ).



وزارة الإسكان والمرافق والمجمعات العمرانية

هيئة المجتمعات العمرانية الجديدة

الأراضي المميزة

قنا الجديدة	سوهاج الجديدة	ناصر غرب اسيوط	اسيوط الجديدة	المدينة
636	2588	52	94	عدد قطع الاراضى المتاحة

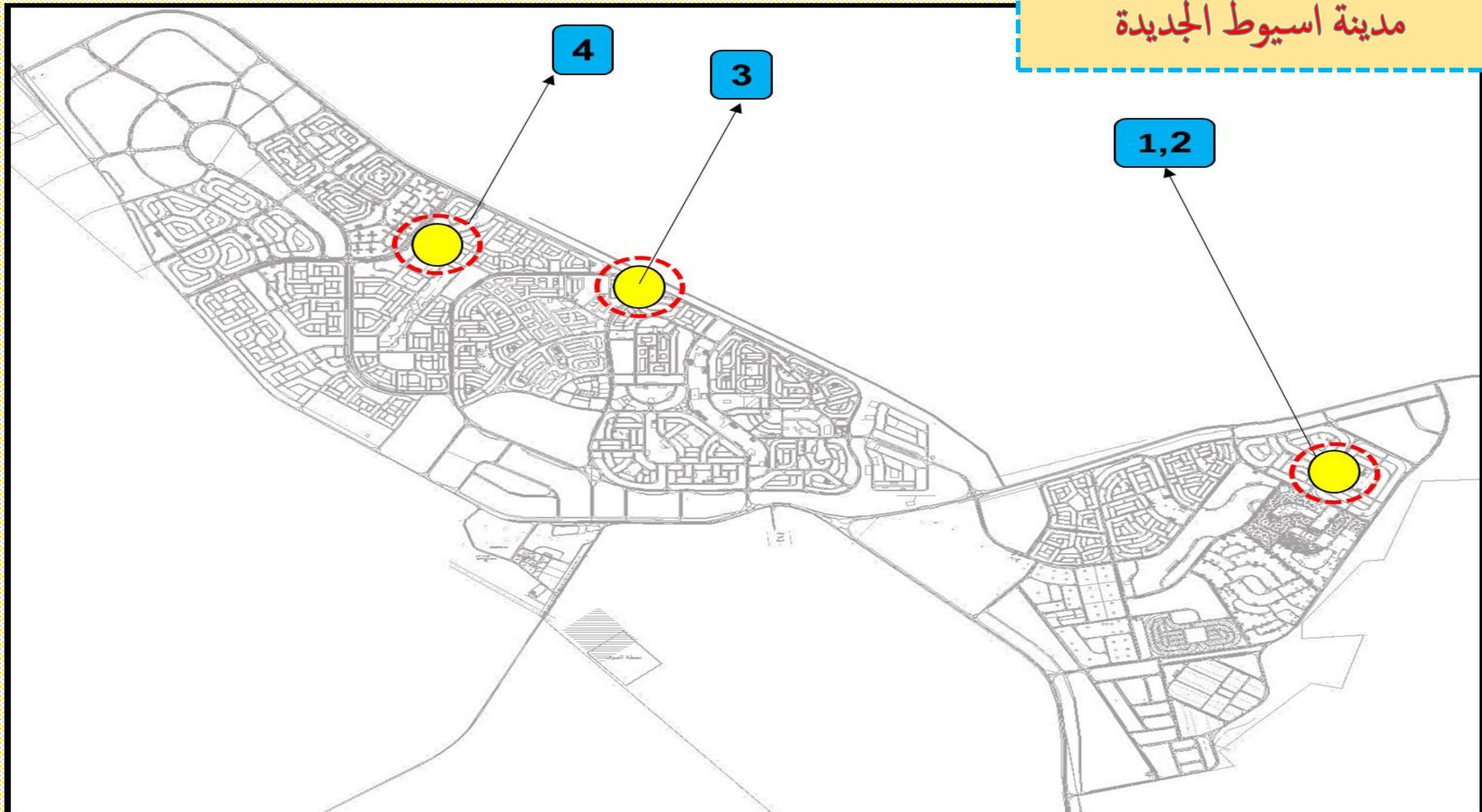
اجمالى عدد 3370 قطعة ارض

مدينة اسيوط الجديدة

بيان باجمالى قطع الاراضى المطروحة

نوعية الاسكان	اسم المنطقة / الحي	مسلسل المنطقة	تاريخ التسليم المتوقع	العدد	متوسط المساحة	سعر المتر المربع بالجنيه	الاشتراطات البنائية
عمارات	الإسكان المتميز 230 فدان - التوسعات الجنوبية الشرقية	1	جاهزة للتسليم	94	1080 - 808	2140	النسبة البنائية 50% بارتفاع ارضى + 3 متكرر ؛ الردود 4م امامى 3م جانبي من جانبي ؛6م خلفى ؛
				94			

مدينة اسيوط الجديدة



مسلسل رقم (1)

(منطقة 230 فدان)

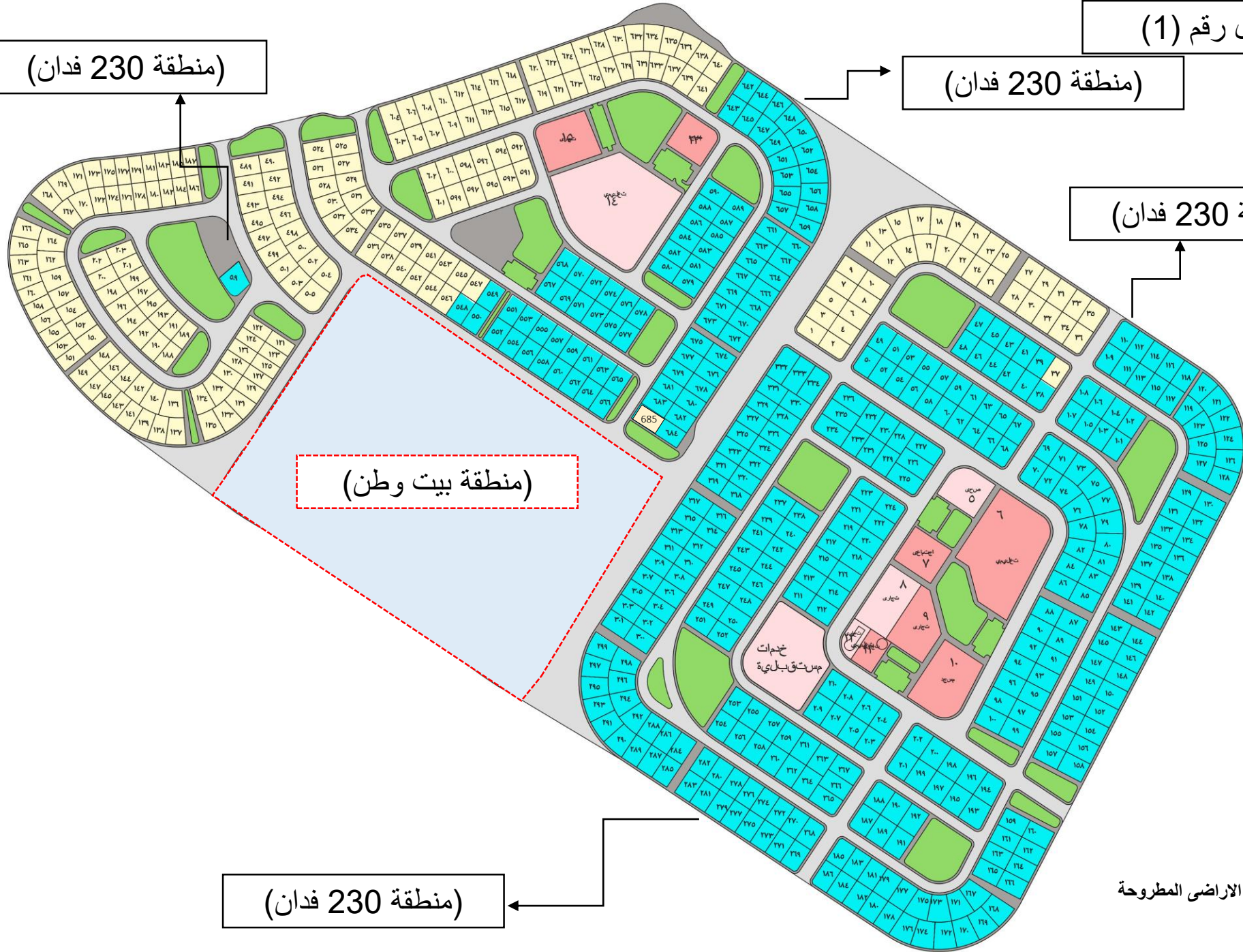
(منطقة 230 فدان)

(منطقة 230 فدان)

(منطقة بيت وطن)

(منطقة 230 فدان)

الاراضي المطروحة

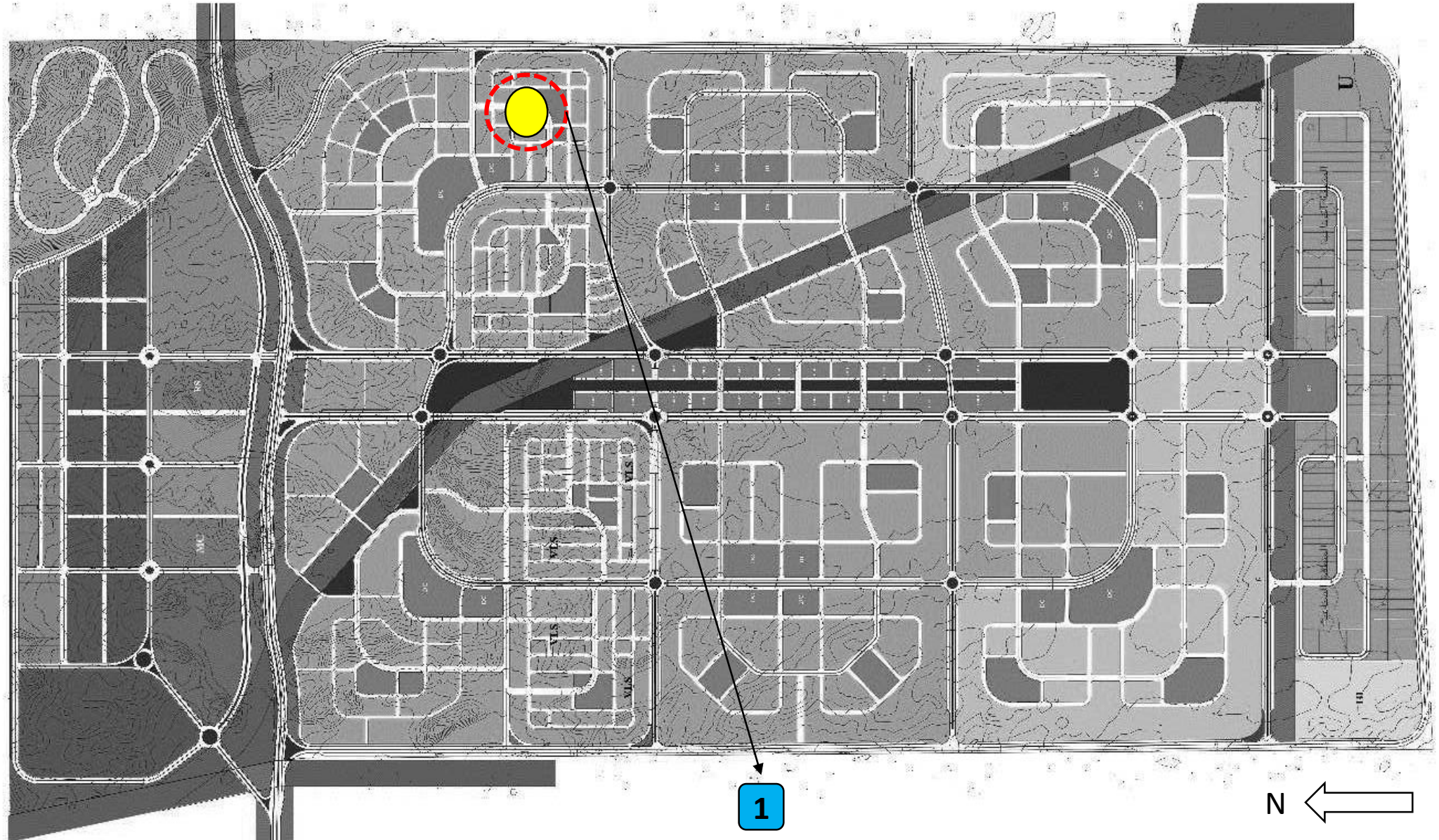


مدينة ناصر غرب اسيوط

بيان باجمالى قطع الاراضى المطروحة

نوعية الاسكان	اسم المنطقة	مسلسل المنطقة	العدد	تاريخ التسليم المتوقع	السعر	الاشتراطات البنائية
عمارات	الحى الاول- المجاورة الرابعة	1	52	جاهزة للتسليم	2805	النسبة البنائية 50% ؛ الارتفاع ارضى + 3 أدوار متكررة ؛ والردود 3م امامى ، و3م من الجانبين ، 4م حلفي
	الإجمالي		52			

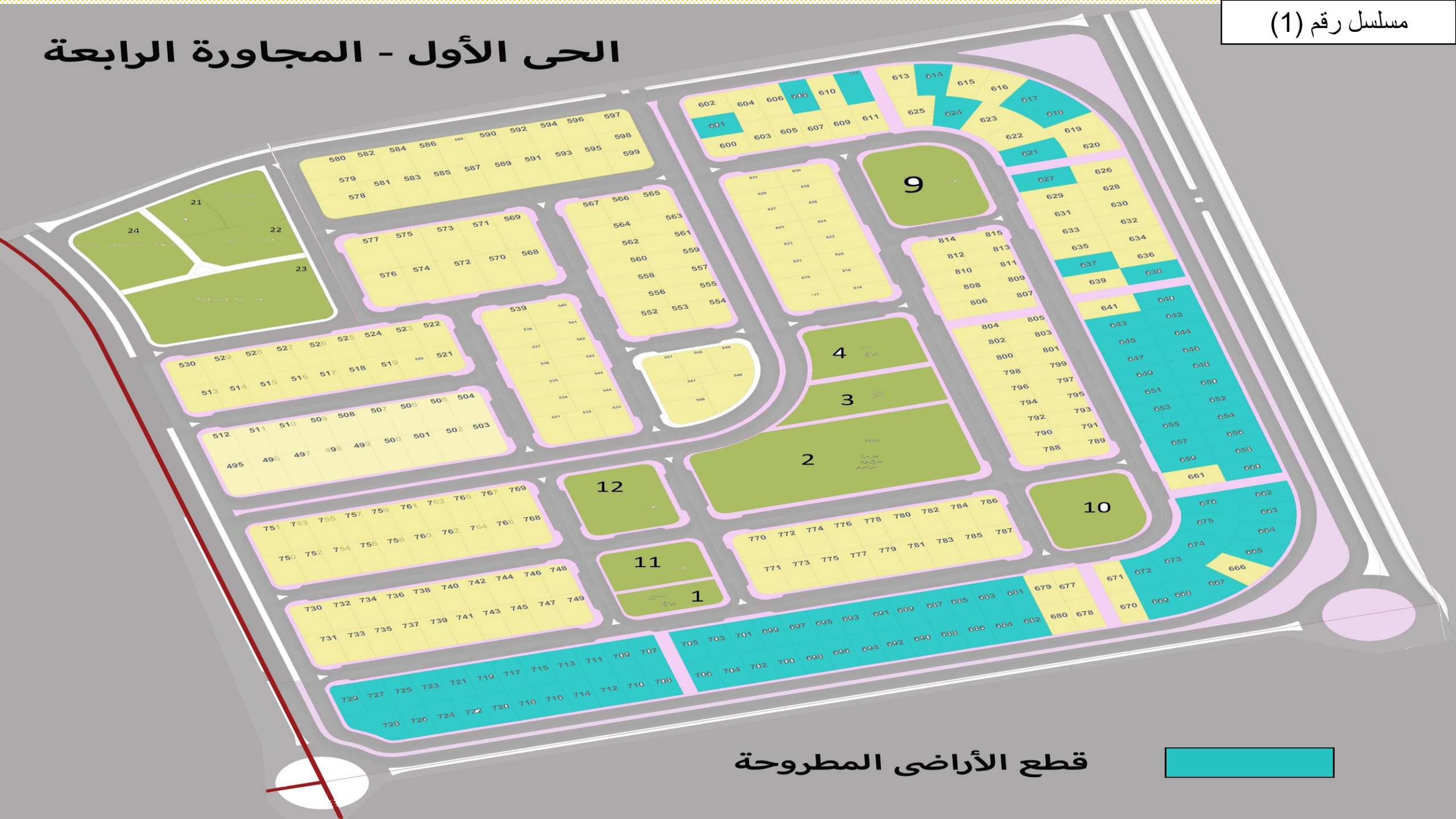
مدينة ناصر غرب اسيوط



1

N

الحي الأول - المجاورة الرابعة



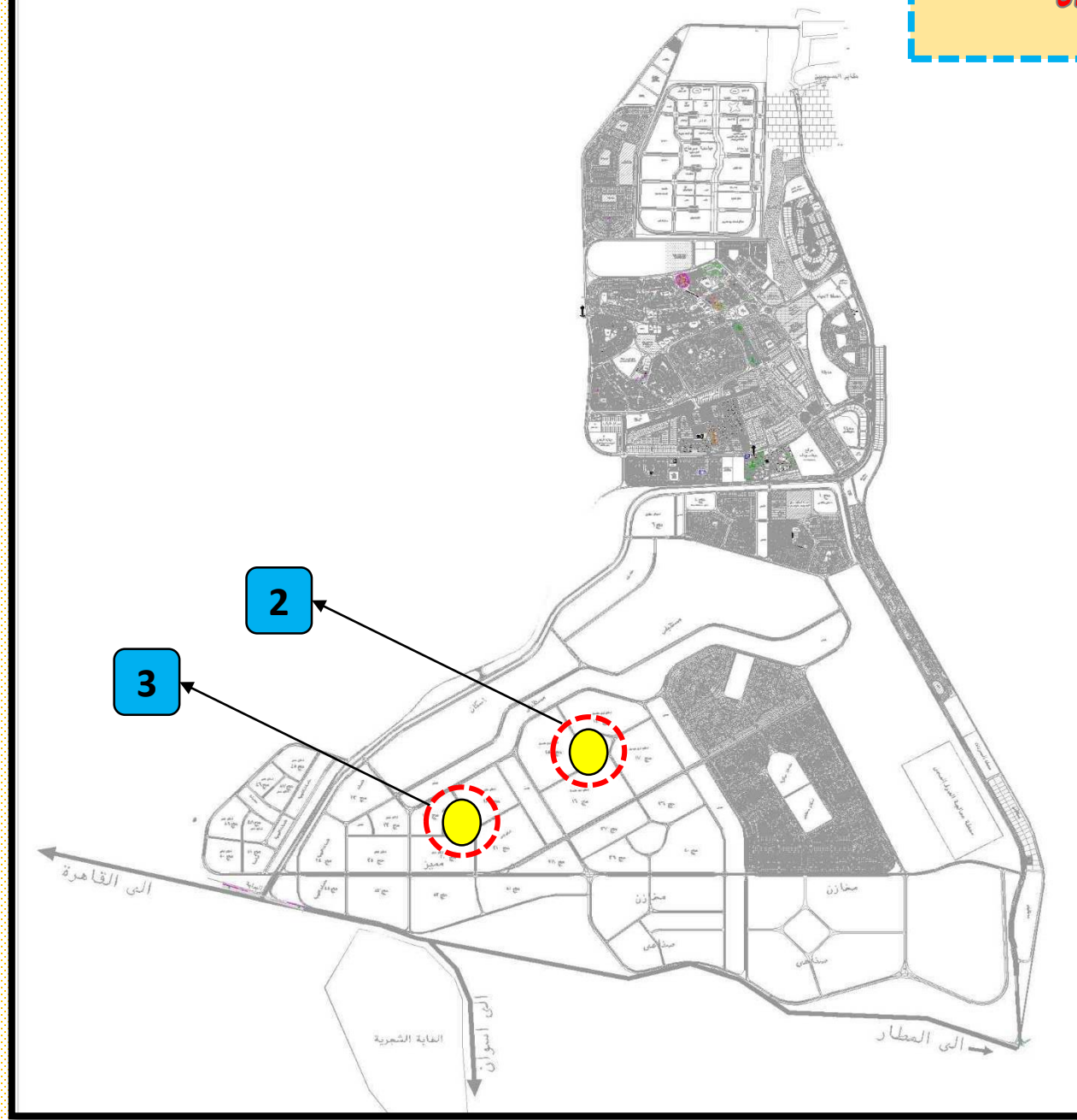
قطع الأراضي المطروحة

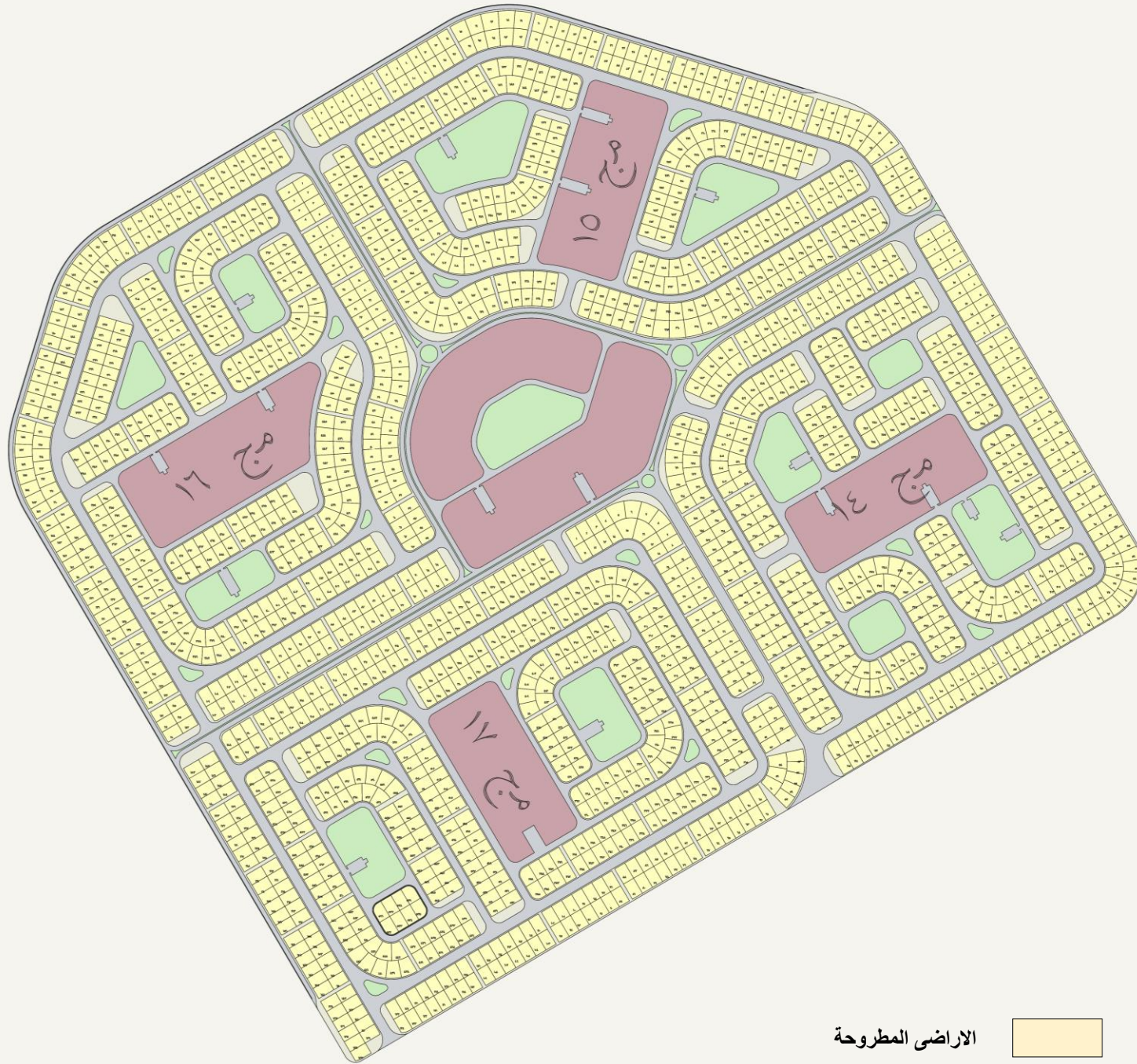
مدينة سوهاج الجديدة

بيان باجمالى قطع الاراضى المطروحة

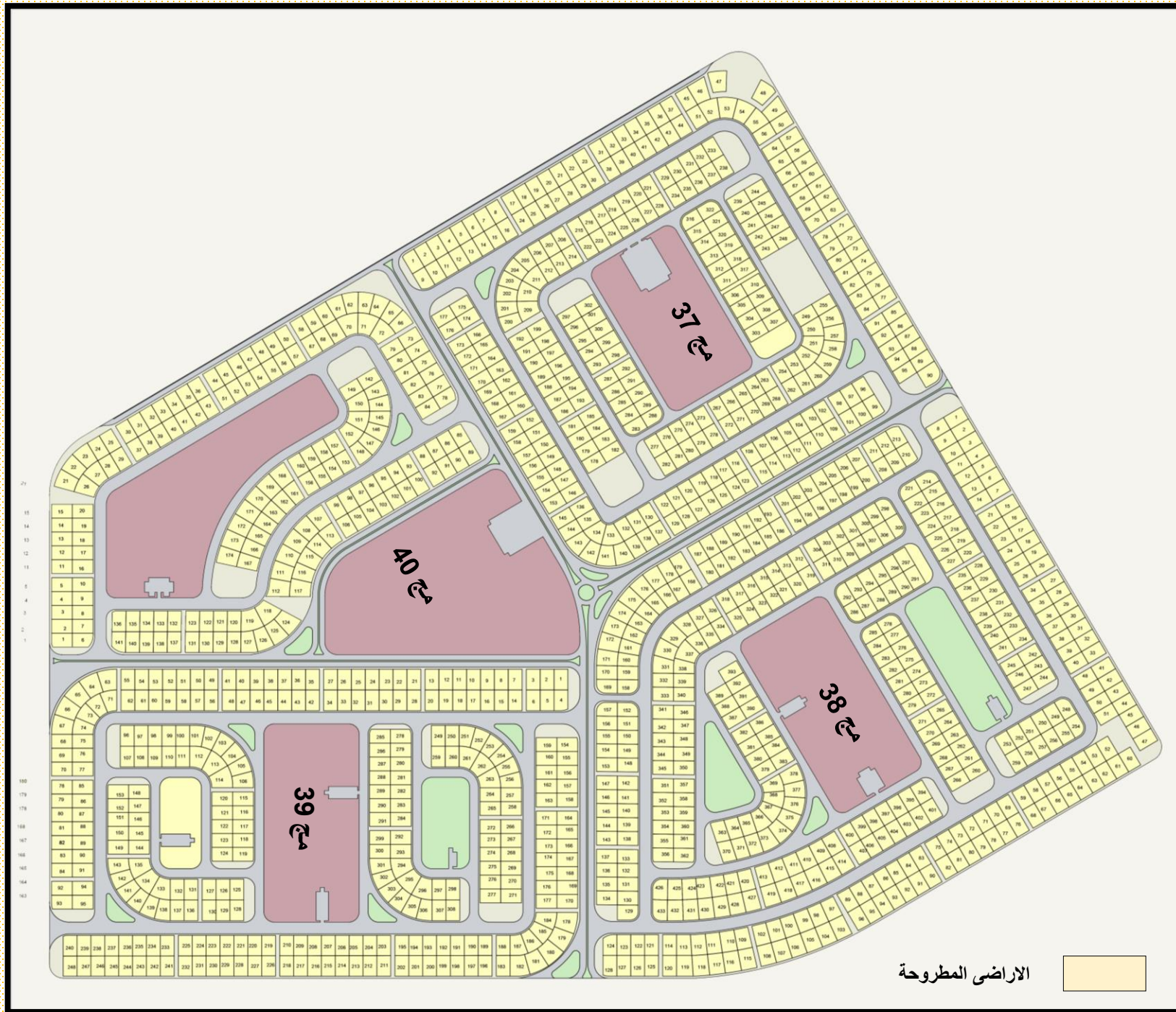
الاشتراطات البنائية			تاريخ التسليم المتوقع	عدد قطع الاراضى المتاحة	سعر المتر المربع 2م/ج	اسم المنطقة	مسلسل	عمارات / فيلات	المدينة
الردود	الارتفاع	النسبة البنائية							
3م امامي - 3م جانبي - 4م خلفي	ارضى + 3أدوار	50	2023 / 12 / 31	1457	2705	التوسعات الجنوبية مجاورة (17 - 16 - 15 - 14)	2	عمارات	سوهاج الجديدة
	ارضى + 3أدوار	50		1131	2705	التوسعات الجنوبية مجاورة (40 - 39 - 38 - 37)	3		
				2588	الاجمالي				

مدينة سوهاج الجديدة





الاراضى المطروحة



الأراضي المطروحة

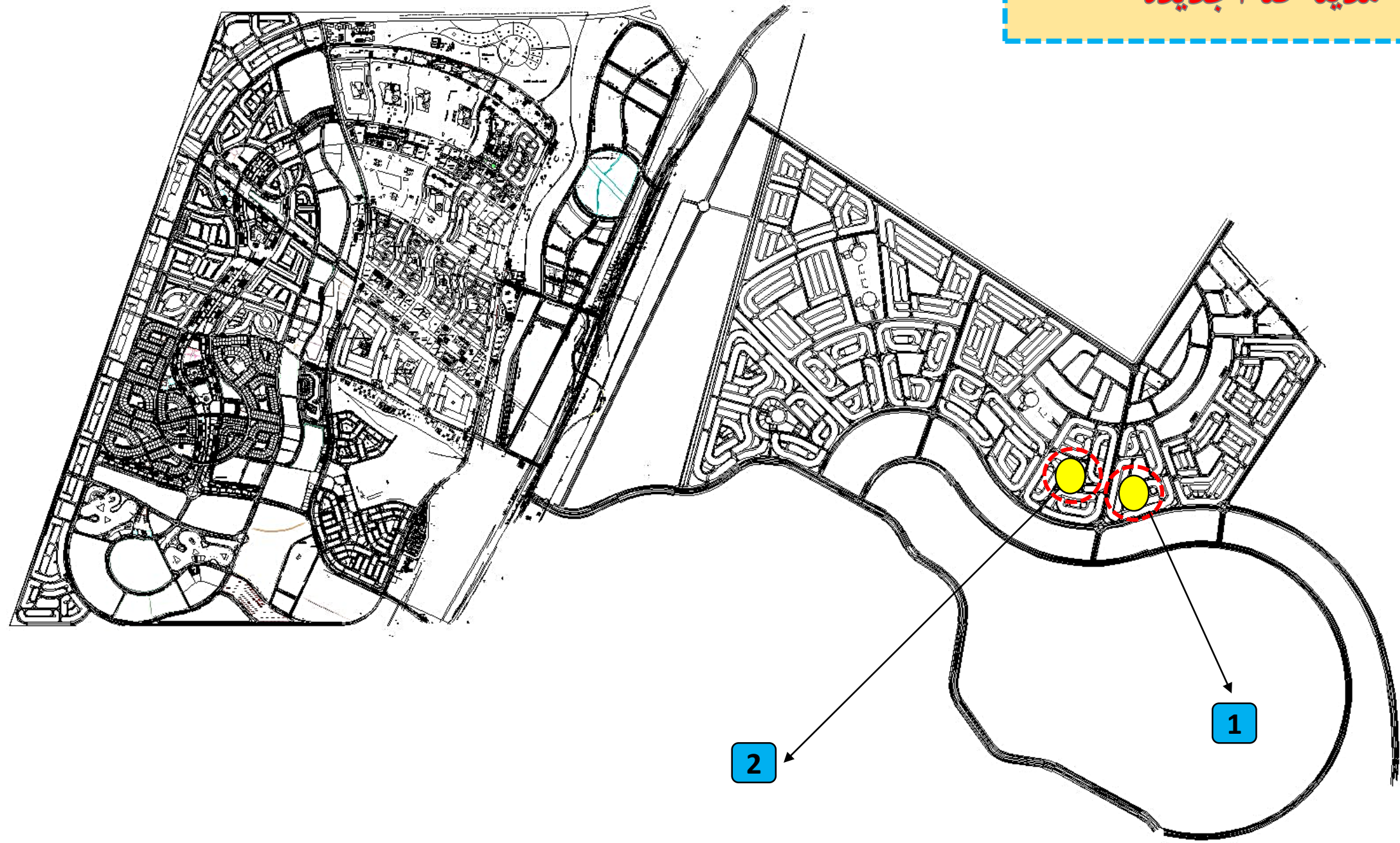


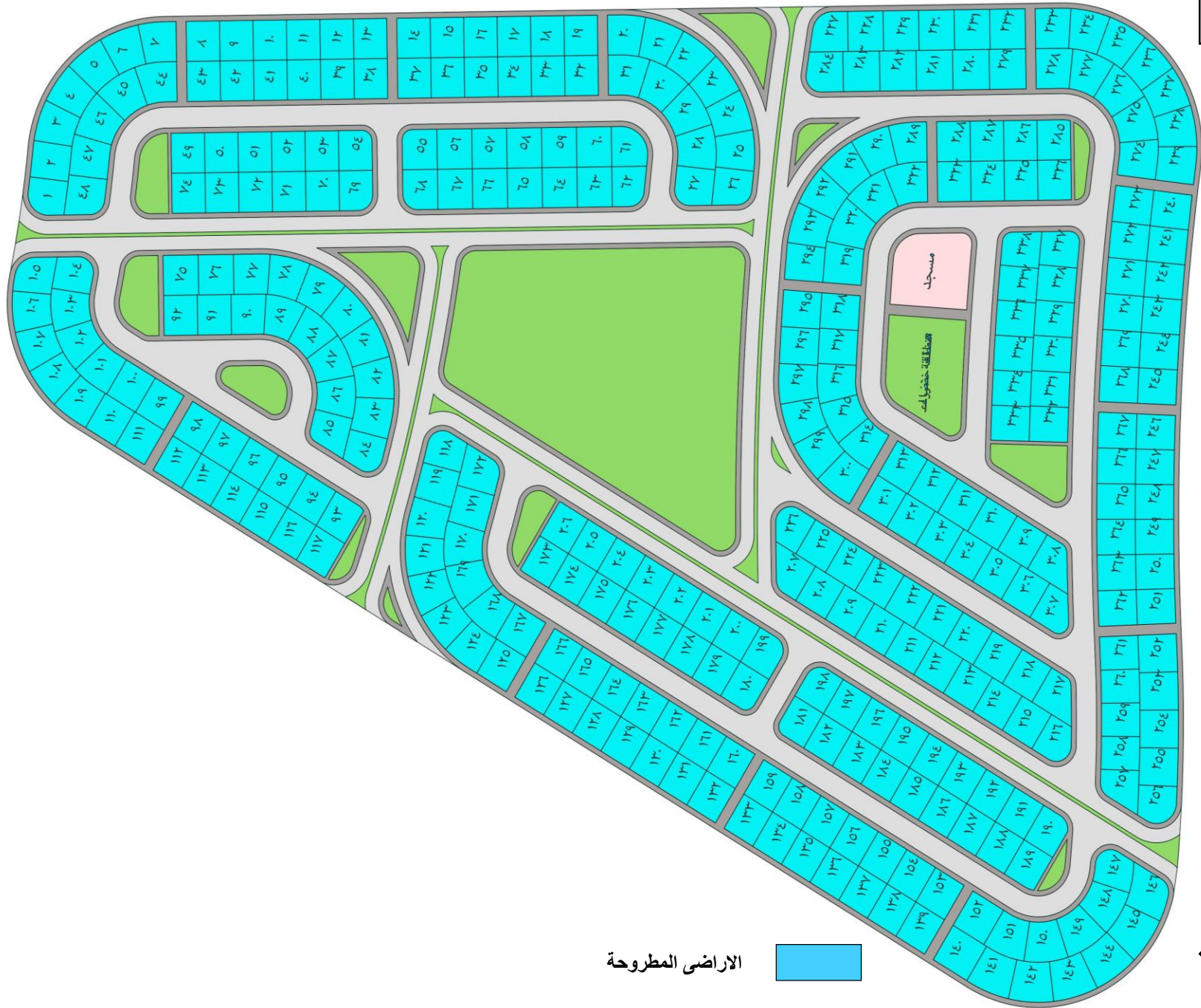
مدينة قنا الجديدة

بيان باجمالى قطع الاراضى المطروحة

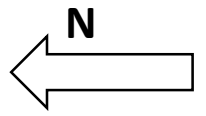
الاشتراطات البنائية	تاريخ المتوقع للتسليم	سعر المتر المربع بالجنيه	العدد	مسلسل المنطقة	اسم المنطقة	نوعية الاسكان
النسبة البنائية 50% بارتفاع ارضى + 3 متكرر ؛ 3م امامى وجانبي ؛ 4م خلفي	2023 - 12 - 31	2210	336	1	منطقة 600 فدان التوسعات الشرقية - مجاورة (3)	
	2023 - 12 - 31	2210	300	2	منطقة 600 فدان التوسعات الشرقية - مجاورة (4)	
			636			

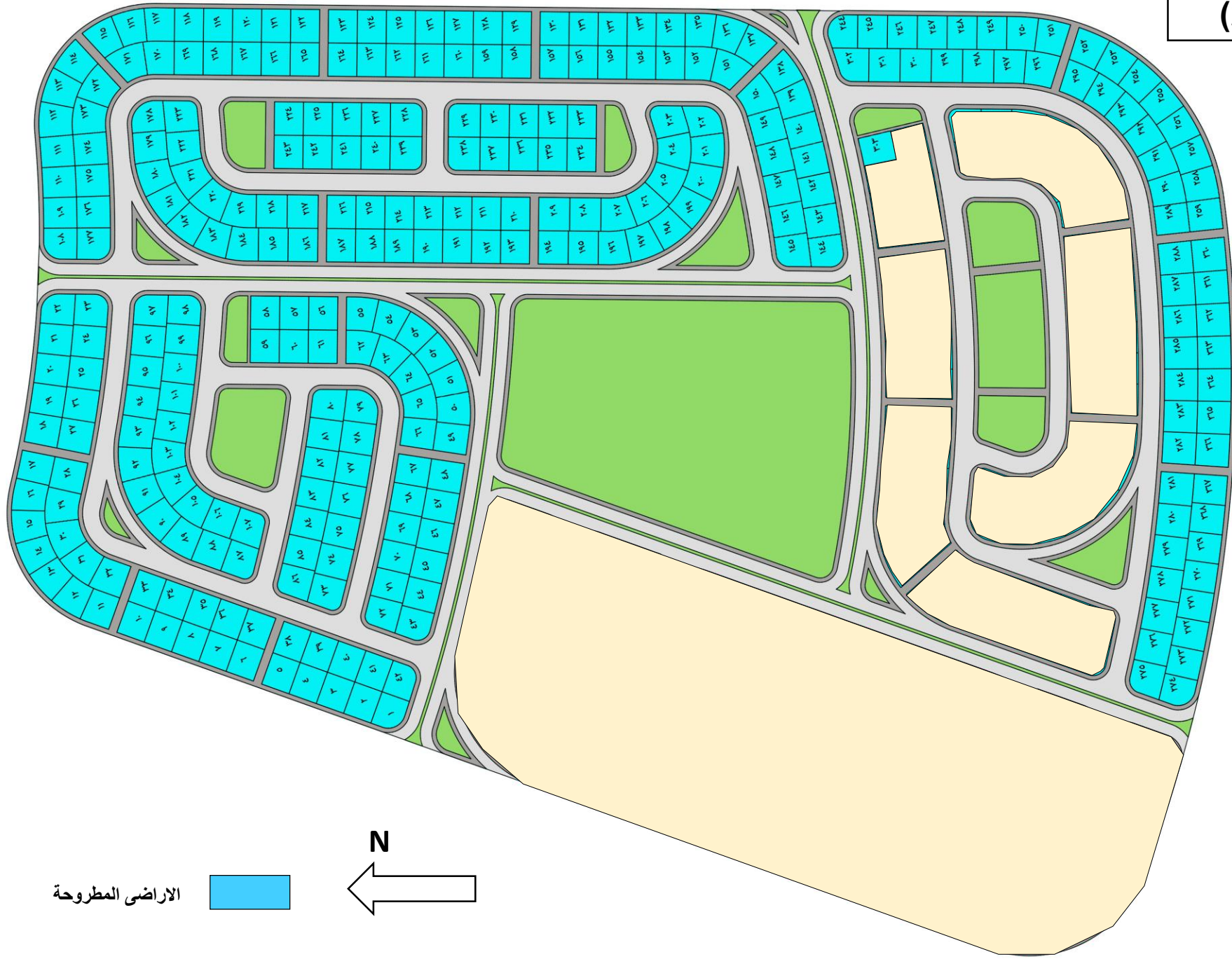
مدينة قنا الجديدة



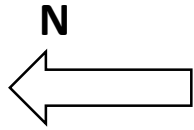


الاراضي المطروحة





الأراضي المطروحة



م	اسم المدينة	مسلسل المنطقة	اسم المنطقة	الحى	المجاورة	رقم القطعة	المساحة م2 تحت العجز والزيادة	نسبة التميز	سعر المتر	اجمالى سعر الأرض	جدية الحجز	استكمال ال 1% + 25% م.ادارية +0.5% مجلس أمناء	باقى قيمة الأرض 75% تسدد على أقساط سنوية (3)
1	أسيوط الجديدة	1	الإسكان المتميز - 230 فدان	التوسعات الجنوبية الشرقية	-	172	961.33	1.060	2140	2,180,681	100,000	477,880	545,170
2	أسيوط الجديدة	1	الإسكان المتميز - 230 فدان	التوسعات الجنوبية الشرقية	-	181	891.00	1.060	2140	2,021,144	100,000	435,603	505,286
3	أسيوط الجديدة	1	الإسكان المتميز - 230 فدان	التوسعات الجنوبية الشرقية	-	189	972.00	1.020	2140	2,121,682	100,000	462,246	530,420
4	أسيوط الجديدة	1	الإسكان المتميز - 230 فدان	التوسعات الجنوبية الشرقية	-	190	972.00	1.060	2140	2,204,885	100,000	484,294	551,221
5	أسيوط الجديدة	1	الإسكان المتميز - 230 فدان	التوسعات الجنوبية الشرقية	-	195	1,034.19	1.060	2140	2,345,957	100,000	521,678	586,489
6	أسيوط الجديدة	1	الإسكان المتميز - 230 فدان	التوسعات الجنوبية الشرقية	-	197	1,034.19	1.020	2140	2,257,430	100,000	498,219	564,357
7	أسيوط الجديدة	1	الإسكان المتميز - 230 فدان	التوسعات الجنوبية الشرقية	-	199	1,029.69	1.020	2140	2,247,607	100,000	495,616	561,902
8	أسيوط الجديدة	1	الإسكان المتميز - 230 فدان	التوسعات الجنوبية الشرقية	-	207	972.00	1.020	2140	2,121,682	100,000	462,246	530,420
9	أسيوط الجديدة	1	الإسكان المتميز - 230 فدان	التوسعات الجنوبية الشرقية	-	213	972.00	1.060	2140	2,204,885	100,000	484,294	551,221
10	أسيوط الجديدة	1	الإسكان المتميز - 230 فدان	التوسعات الجنوبية الشرقية	-	215	972.00	1.060	2140	2,204,885	100,000	484,294	551,221
11	أسيوط الجديدة	1	الإسكان المتميز - 230 فدان	التوسعات الجنوبية الشرقية	-	217	972.00	1.060	2140	2,204,885	100,000	484,294	551,221
12	أسيوط الجديدة	1	الإسكان المتميز - 230 فدان	التوسعات الجنوبية الشرقية	-	219	972.00	1.100	2140	2,288,088	100,000	506,343	572,022
13	أسيوط الجديدة	1	الإسكان المتميز - 230 فدان	التوسعات الجنوبية الشرقية	-	232	1,075.50	1.080	2140	2,485,696	100,000	558,709	621,424
14	أسيوط الجديدة	1	الإسكان المتميز - 230 فدان	التوسعات الجنوبية الشرقية	-	233	1,080.00	1.060	2140	2,449,872	100,000	549,216	612,468
15	أسيوط الجديدة	1	الإسكان المتميز - 230 فدان	التوسعات الجنوبية الشرقية	-	235	972.00	1.060	2140	2,204,885	100,000	484,294	551,221
16	أسيوط الجديدة	1	الإسكان المتميز - 230 فدان	التوسعات الجنوبية الشرقية	-	241	972.00	1.060	2140	2,204,885	100,000	484,294	551,221
17	أسيوط الجديدة	1	الإسكان المتميز - 230 فدان	التوسعات الجنوبية الشرقية	-	242	972.00	1.020	2140	2,121,682	100,000	462,246	530,420
18	أسيوط الجديدة	1	الإسكان المتميز - 230 فدان	التوسعات الجنوبية الشرقية	-	243	972.00	1.060	2140	2,204,885	100,000	484,294	551,221
19	أسيوط الجديدة	1	الإسكان المتميز - 230 فدان	التوسعات الجنوبية الشرقية	-	244	972.00	1.020	2140	2,121,682	100,000	462,246	530,420
20	أسيوط الجديدة	1	الإسكان المتميز - 230 فدان	التوسعات الجنوبية الشرقية	-	245	972.00	1.060	2140	2,204,885	100,000	484,294	551,221
21	أسيوط الجديدة	1	الإسكان المتميز - 230 فدان	التوسعات الجنوبية الشرقية	-	249	961.33	1.060	2140	2,180,681	100,000	477,880	545,170
22	أسيوط الجديدة	1	الإسكان المتميز - 230 فدان	التوسعات الجنوبية الشرقية	-	256	961.33	1.020	2140	2,098,391	100,000	456,074	524,598
23	أسيوط الجديدة	1	الإسكان المتميز - 230 فدان	التوسعات الجنوبية الشرقية	-	258	933.05	1.020	2140	2,036,662	100,000	439,715	509,165
24	أسيوط الجديدة	1	الإسكان المتميز - 230 فدان	التوسعات الجنوبية الشرقية	-	259	972.00	1.060	2140	2,204,885	100,000	484,294	551,221
25	أسيوط الجديدة	1	الإسكان المتميز - 230 فدان	التوسعات الجنوبية الشرقية	-	260	972.00	1.020	2140	2,121,682	100,000	462,246	530,420
26	أسيوط الجديدة	1	الإسكان المتميز - 230 فدان	التوسعات الجنوبية الشرقية	-	262	972.00	1.020	2140	2,121,682	100,000	462,246	530,420
27	أسيوط الجديدة	1	الإسكان المتميز - 230 فدان	التوسعات الجنوبية الشرقية	-	263	972.00	1.060	2140	2,204,885	100,000	484,294	551,221
28	أسيوط الجديدة	1	الإسكان المتميز - 230 فدان	التوسعات الجنوبية الشرقية	-	264	972.00	1.020	2140	2,121,682	100,000	462,246	530,420
29	أسيوط الجديدة	1	الإسكان المتميز - 230 فدان	التوسعات الجنوبية الشرقية	-	266	972.00	1.040	2140	2,163,283	100,000	473,270	540,821
30	أسيوط الجديدة	1	الإسكان المتميز - 230 فدان	التوسعات الجنوبية الشرقية	-	270	954.00	1.060	2140	2,164,054	100,000	473,474	541,013
31	أسيوط الجديدة	1	الإسكان المتميز - 230 فدان	التوسعات الجنوبية الشرقية	-	271	949.50	1.060	2140	2,153,846	100,000	470,769	538,461
32	أسيوط الجديدة	1	الإسكان المتميز - 230 فدان	التوسعات الجنوبية الشرقية	-	272	886.50	1.060	2140	2,010,937	100,000	432,898	502,734
33	أسيوط الجديدة	1	الإسكان المتميز - 230 فدان	التوسعات الجنوبية الشرقية	-	276	864.00	1.060	2140	1,959,898	100,000	419,373	489,974
34	أسيوط الجديدة	1	الإسكان المتميز - 230 فدان	التوسعات الجنوبية الشرقية	-	278	864.00	1.060	2140	1,959,898	100,000	419,373	489,974
35	أسيوط الجديدة	1	الإسكان المتميز - 230 فدان	التوسعات الجنوبية الشرقية	-	279	864.00	1.060	2140	1,959,898	100,000	419,373	489,974
36	أسيوط الجديدة	1	الإسكان المتميز - 230 فدان	التوسعات الجنوبية الشرقية	-	280	864.00	1.060	2140	1,959,898	100,000	419,373	489,974
37	أسيوط الجديدة	1	الإسكان المتميز - 230 فدان	التوسعات الجنوبية الشرقية	-	288	864.00	1.100	2140	2,033,856	100,000	438,972	508,464
38	أسيوط الجديدة	1	الإسكان المتميز - 230 فدان	التوسعات الجنوبية الشرقية	-	290	961.30	1.020	2140	2,098,326	100,000	456,056	524,581
39	أسيوط الجديدة	1	الإسكان المتميز - 230 فدان	التوسعات الجنوبية الشرقية	-	292	933.05	1.100	2140	2,196,400	100,000	482,046	549,100
40	أسيوط الجديدة	1	الإسكان المتميز - 230 فدان	التوسعات الجنوبية الشرقية	-	294	933.05	1.100	2140	2,196,400	100,000	482,046	549,100
41	أسيوط الجديدة	1	الإسكان المتميز - 230 فدان	التوسعات الجنوبية الشرقية	-	295	961.30	1.060	2140	2,180,613	100,000	477,862	545,153
42	أسيوط الجديدة	1	الإسكان المتميز - 230 فدان	التوسعات الجنوبية الشرقية	-	296	933.05	1.060	2140	2,116,531	100,000	460,881	529,133
43	أسيوط الجديدة	1	الإسكان المتميز - 230 فدان	التوسعات الجنوبية الشرقية	-	297	961.30	1.100	2140	2,262,900	100,000	499,669	565,725
44	أسيوط الجديدة	1	الإسكان المتميز - 230 فدان	التوسعات الجنوبية الشرقية	-	303	961.33	1.120	2140	2,304,116	100,000	510,591	576,029
45	أسيوط الجديدة	1	الإسكان المتميز - 230 فدان	التوسعات الجنوبية الشرقية	-	304	864.00	1.020	2140	1,885,939	100,000	399,774	471,485
46	أسيوط الجديدة	1	الإسكان المتميز - 230 فدان	التوسعات الجنوبية الشرقية	-	305	864.00	1.100	2140	2,033,856	100,000	438,972	508,464
47	أسيوط الجديدة	1	الإسكان المتميز - 230 فدان	التوسعات الجنوبية الشرقية	-	307	864.00	1.100	2140	2,033,856	100,000	438,972	508,464
48	أسيوط الجديدة	1	الإسكان المتميز - 230 فدان	التوسعات الجنوبية الشرقية	-	308	864.00	1.020	2140	1,885,939	100,000	399,774	471,485
49	أسيوط الجديدة	1	الإسكان المتميز - 230 فدان	التوسعات الجنوبية الشرقية	-	310	864.00	1.020	2140	1,885,939	100,000	399,774	471,485
50	أسيوط الجديدة	1	الإسكان المتميز - 230 فدان	التوسعات الجنوبية الشرقية	-	312	864.00	1.020	2140	1,885,939	100,000	399,774	471,485

م	اسم المدينة	مسلسل المنطقة	اسم المنطقة	الحى	المجاورة	رقم القطعة	المساحة م2 تحت العجز والزيادة	نسبة التميز	سعر المتر	اجمالى سعر الأرض	جدية الحجز	استكمال ال 1% + 25% م.ادارية +0.5% مجلس أمناء	باقى قيمة الأرض 75% تسدد على أقساط سنوية (3)
51	أسيوط الجديدة	1	الإسكان المتميز - 230 فدان	التوسعات الجنوبية الشرقية	-	313	864.00	1.140	2140	2,107,814	100,000	458,571	526,954
52	أسيوط الجديدة	1	الإسكان المتميز - 230 فدان	التوسعات الجنوبية الشرقية	-	314	864.00	1.020	2140	1,885,939	100,000	399,774	471,485
53	أسيوط الجديدة	1	الإسكان المتميز - 230 فدان	التوسعات الجنوبية الشرقية	-	321	864.00	1.120	2140	2,070,835	100,000	448,771	517,709
54	أسيوط الجديدة	1	الإسكان المتميز - 230 فدان	التوسعات الجنوبية الشرقية	-	323	864.00	1.120	2140	2,070,835	100,000	448,771	517,709
55	أسيوط الجديدة	1	الإسكان المتميز - 230 فدان	التوسعات الجنوبية الشرقية	-	324	864.00	1.060	2140	1,959,898	100,000	419,373	489,974
56	أسيوط الجديدة	1	الإسكان المتميز - 230 فدان	التوسعات الجنوبية الشرقية	-	325	864.00	1.120	2140	2,070,835	100,000	448,771	517,709
57	أسيوط الجديدة	1	الإسكان المتميز - 230 فدان	التوسعات الجنوبية الشرقية	-	329	871.44	1.120	2140	2,088,667	100,000	453,497	522,167
58	أسيوط الجديدة	1	الإسكان المتميز - 230 فدان	التوسعات الجنوبية الشرقية	-	331	858.45	1.120	2140	2,057,533	100,000	445,246	514,383
59	أسيوط الجديدة	1	الإسكان المتميز - 230 فدان	التوسعات الجنوبية الشرقية	-	333	827.90	1.080	2140	1,913,442	100,000	407,062	478,361
60	أسيوط الجديدة	1	الإسكان المتميز - 230 فدان	التوسعات الجنوبية الشرقية	-	548	864.00	1.080	2140	1,996,877	100,000	429,172	499,219
61	أسيوط الجديدة	1	الإسكان المتميز - 230 فدان	التوسعات الجنوبية الشرقية	-	553	864.00	1.060	2140	1,959,898	100,000	419,373	489,974
62	أسيوط الجديدة	1	الإسكان المتميز - 230 فدان	التوسعات الجنوبية الشرقية	-	556	864.00	1.040	2140	1,922,918	100,000	409,573	480,730
63	أسيوط الجديدة	1	الإسكان المتميز - 230 فدان	التوسعات الجنوبية الشرقية	-	558	864.00	1.040	2140	1,922,918	100,000	409,573	480,730
64	أسيوط الجديدة	1	الإسكان المتميز - 230 فدان	التوسعات الجنوبية الشرقية	-	559	864.00	1.060	2140	1,959,898	100,000	419,373	489,974
65	أسيوط الجديدة	1	الإسكان المتميز - 230 فدان	التوسعات الجنوبية الشرقية	-	561	864.00	1.060	2140	1,959,898	100,000	419,373	489,974
66	أسيوط الجديدة	1	الإسكان المتميز - 230 فدان	التوسعات الجنوبية الشرقية	-	562	864.00	1.040	2140	1,922,918	100,000	409,573	480,730
67	أسيوط الجديدة	1	الإسكان المتميز - 230 فدان	التوسعات الجنوبية الشرقية	-	564	864.00	1.040	2140	1,922,918	100,000	409,573	480,730
68	أسيوط الجديدة	1	الإسكان المتميز - 230 فدان	التوسعات الجنوبية الشرقية	-	569	865.80	1.020	2140	1,889,868	100,000	400,815	472,467
69	أسيوط الجديدة	1	الإسكان المتميز - 230 فدان	التوسعات الجنوبية الشرقية	-	570	866.70	1.100	2140	2,040,212	100,000	440,656	510,053
70	أسيوط الجديدة	1	الإسكان المتميز - 230 فدان	التوسعات الجنوبية الشرقية	-	572	864.00	1.100	2140	2,033,856	100,000	438,972	508,464
71	أسيوط الجديدة	1	الإسكان المتميز - 230 فدان	التوسعات الجنوبية الشرقية	-	573	864.00	1.020	2140	1,885,939	100,000	399,774	471,485
72	أسيوط الجديدة	1	الإسكان المتميز - 230 فدان	التوسعات الجنوبية الشرقية	-	574	864.00	1.100	2140	2,033,856	100,000	438,972	508,464
73	أسيوط الجديدة	1	الإسكان المتميز - 230 فدان	التوسعات الجنوبية الشرقية	-	575	868.60	1.020	2140	1,895,980	100,000	402,435	473,995
74	أسيوط الجديدة	1	الإسكان المتميز - 230 فدان	التوسعات الجنوبية الشرقية	-	576	864.00	1.100	2140	2,033,856	100,000	438,972	508,464
75	أسيوط الجديدة	1	الإسكان المتميز - 230 فدان	التوسعات الجنوبية الشرقية	-	581	864.00	1.020	2140	1,885,939	100,000	399,774	471,485
76	أسيوط الجديدة	1	الإسكان المتميز - 230 فدان	التوسعات الجنوبية الشرقية	-	583	864.00	1.020	2140	1,885,939	100,000	399,774	471,485
77	أسيوط الجديدة	1	الإسكان المتميز - 230 فدان	التوسعات الجنوبية الشرقية	-	585	864.00	1.020	2140	1,885,939	100,000	399,774	471,485
78	أسيوط الجديدة	1	الإسكان المتميز - 230 فدان	التوسعات الجنوبية الشرقية	-	587	864.00	1.020	2140	1,885,939	100,000	399,774	471,485
79	أسيوط الجديدة	1	الإسكان المتميز - 230 فدان	التوسعات الجنوبية الشرقية	-	646	808.20	1.120	2140	1,937,094	100,000	413,330	484,273
80	أسيوط الجديدة	1	الإسكان المتميز - 230 فدان	التوسعات الجنوبية الشرقية	-	649	847.40	1.060	2140	1,922,242	100,000	409,394	480,561
81	أسيوط الجديدة	1	الإسكان المتميز - 230 فدان	التوسعات الجنوبية الشرقية	-	652	1,004.60	1.100	2140	2,364,828	100,000	526,680	591,207
82	أسيوط الجديدة	1	الإسكان المتميز - 230 فدان	التوسعات الجنوبية الشرقية	-	653	858.00	1.060	2140	1,946,287	100,000	415,766	486,572
83	أسيوط الجديدة	1	الإسكان المتميز - 230 فدان	التوسعات الجنوبية الشرقية	-	655	849.50	1.060	2140	1,927,006	100,000	410,657	481,751
84	أسيوط الجديدة	1	الإسكان المتميز - 230 فدان	التوسعات الجنوبية الشرقية	-	656	893.00	1.100	2140	2,102,122	100,000	457,062	525,531
85	أسيوط الجديدة	1	الإسكان المتميز - 230 فدان	التوسعات الجنوبية الشرقية	-	661	864.00	1.060	2140	1,959,898	100,000	419,373	489,974
86	أسيوط الجديدة	1	الإسكان المتميز - 230 فدان	التوسعات الجنوبية الشرقية	-	662	864.00	1.080	2140	1,996,877	100,000	429,172	499,219
87	أسيوط الجديدة	1	الإسكان المتميز - 230 فدان	التوسعات الجنوبية الشرقية	-	663	864.00	1.060	2140	1,959,898	100,000	419,373	489,974
88	أسيوط الجديدة	1	الإسكان المتميز - 230 فدان	التوسعات الجنوبية الشرقية	-	664	864.00	1.080	2140	1,996,877	100,000	429,172	499,219
89	أسيوط الجديدة	1	الإسكان المتميز - 230 فدان	التوسعات الجنوبية الشرقية	-	667	864.00	1.060	2140	1,959,898	100,000	419,373	489,974
90	أسيوط الجديدة	1	الإسكان المتميز - 230 فدان	التوسعات الجنوبية الشرقية	-	668	864.00	1.080	2140	1,996,877	100,000	429,172	499,219
91	أسيوط الجديدة	1	الإسكان المتميز - 230 فدان	التوسعات الجنوبية الشرقية	-	669	864.00	1.060	2140	1,959,898	100,000	419,373	489,974
92	أسيوط الجديدة	1	الإسكان المتميز - 230 فدان	التوسعات الجنوبية الشرقية	-	676	864.00	1.080	2140	1,996,877	100,000	429,172	499,219
93	أسيوط الجديدة	1	الإسكان المتميز - 230 فدان	التوسعات الجنوبية الشرقية	-	678	864.00	1.080	2140	1,996,877	100,000	429,172	499,219
94	أسيوط الجديدة	1	الإسكان المتميز - 230 فدان	التوسعات الجنوبية الشرقية	-	680	864.00	1.080	2140	1,996,877	100,000	429,172	499,219
95	ناصر غرب اسيوط	1	الحى الاول المجاورة الرابعة	الاول	الرابعة	643	749.49	1.040	2805	2,186,412	100,000	479,399	546,603
96	ناصر غرب اسيوط	1	الحى الاول المجاورة الرابعة	الاول	الرابعة	644	749.27	1.120	2805	2,353,907	100,000	523,785	588,477
97	ناصر غرب اسيوط	1	الحى الاول المجاورة الرابعة	الاول	الرابعة	645	747.46	1.040	2805	2,180,490	100,000	477,830	545,123
98	ناصر غرب اسيوط	1	الحى الاول المجاورة الرابعة	الاول	الرابعة	646	749.27	1.120	2805	2,353,907	100,000	523,785	588,477
99	ناصر غرب اسيوط	1	الحى الاول المجاورة الرابعة	الاول	الرابعة	647	745.43	1.040	2805	2,174,568	100,000	476,261	543,642
100	ناصر غرب اسيوط	1	الحى الاول المجاورة الرابعة	الاول	الرابعة	648	749.27	1.120	2805	2,353,907	100,000	523,785	588,477

م	اسم المدينة	مسلسل المنطقة	اسم المنطقة	الحى	المجاورة	رقم القطعة	المساحة م2 تحت العجز والزيادة	نسبة التميز	سعر المتر	اجمالى سعر الأرض	جدية الحجز	استكمال ال 1% + 25% م.ادارية +0.5% مجلس أمناء	باقى قيمة الأرض 75% تسدد على (3) أقساط سنوية
101	ناصر غرب اسيوط	1	الحى الاول المجاورة الرابعة	الاول	الرابعة	650	749.27	1.120	2805	2,353,907	100,000	523,785	588,477
102	ناصر غرب اسيوط	1	الحى الاول المجاورة الرابعة	الاول	الرابعة	651	741.37	1.040	2805	2,162,725	100,000	473,122	540,681
103	ناصر غرب اسيوط	1	الحى الاول المجاورة الرابعة	الاول	الرابعة	652	749.27	1.120	2805	2,353,907	100,000	523,785	588,477
104	ناصر غرب اسيوط	1	الحى الاول المجاورة الرابعة	الاول	الرابعة	653	739.34	1.040	2805	2,156,803	100,000	471,553	539,201
105	ناصر غرب اسيوط	1	الحى الاول المجاورة الرابعة	الاول	الرابعة	654	749.27	1.120	2805	2,353,907	100,000	523,785	588,477
106	ناصر غرب اسيوط	1	الحى الاول المجاورة الرابعة	الاول	الرابعة	655	737.31	1.040	2805	2,150,881	100,000	469,983	537,720
107	ناصر غرب اسيوط	1	الحى الاول المجاورة الرابعة	الاول	الرابعة	656	749.27	1.120	2805	2,353,907	100,000	523,785	588,477
108	ناصر غرب اسيوط	1	الحى الاول المجاورة الرابعة	الاول	الرابعة	657	735.28	1.040	2805	2,144,959	100,000	468,414	536,240
109	ناصر غرب اسيوط	1	الحى الاول المجاورة الرابعة	الاول	الرابعة	658	749.27	1.120	2805	2,353,907	100,000	523,785	588,477
110	ناصر غرب اسيوط	1	الحى الاول المجاورة الرابعة	الاول	الرابعة	659	733.25	1.040	2805	2,139,037	100,000	466,845	534,759
111	ناصر غرب اسيوط	1	الحى الاول المجاورة الرابعة	الاول	الرابعة	660	750.83	1.130	2805	2,379,868	100,000	530,665	594,967
112	ناصر غرب اسيوط	1	الحى الاول المجاورة الرابعة	الاول	الرابعة	664	827.22	1.080	2805	2,505,980	100,000	564,085	626,495
113	ناصر غرب اسيوط	1	الحى الاول المجاورة الرابعة	الاول	الرابعة	665	815.93	1.120	2805	2,563,326	100,000	579,281	640,831
114	ناصر غرب اسيوط	1	الحى الاول المجاورة الرابعة	الاول	الرابعة	668	742.51	1.120	2805	2,332,669	100,000	518,157	583,167
115	ناصر غرب اسيوط	1	الحى الاول المجاورة الرابعة	الاول	الرابعة	669	763.90	1.120	2805	2,399,868	100,000	535,965	599,967
116	ناصر غرب اسيوط	1	الحى الاول المجاورة الرابعة	الاول	الرابعة	673	831.74	1.100	2805	2,566,334	100,000	580,078	641,583
117	ناصر غرب اسيوط	1	الحى الاول المجاورة الرابعة	الاول	الرابعة	674	877.30	1.100	2805	2,706,909	100,000	617,331	676,727
118	ناصر غرب اسيوط	1	الحى الاول المجاورة الرابعة	الاول	الرابعة	675	890.10	1.060	2805	2,646,534	100,000	601,332	661,634
119	ناصر غرب اسيوط	1	الحى الاول المجاورة الرابعة	الاول	الرابعة	676	822.39	1.075	2805	2,479,814	100,000	557,151	619,954
120	ناصر غرب اسيوط	1	الحى الاول المجاورة الرابعة	الاول	الرابعة	682	629.60	1.080	2805	1,907,310	100,000	405,437	476,828
121	ناصر غرب اسيوط	1	الحى الاول المجاورة الرابعة	الاول	الرابعة	683	624.92	1.080	2805	1,893,133	100,000	401,680	473,283
122	ناصر غرب اسيوط	1	الحى الاول المجاورة الرابعة	الاول	الرابعة	684	629.61	1.080	2805	1,907,341	100,000	405,445	476,835
123	ناصر غرب اسيوط	1	الحى الاول المجاورة الرابعة	الاول	الرابعة	685	624.99	1.080	2805	1,893,345	100,000	401,736	473,336
124	ناصر غرب اسيوط	1	الحى الاول المجاورة الرابعة	الاول	الرابعة	686	629.63	1.080	2805	1,907,401	100,000	405,461	476,850
125	ناصر غرب اسيوط	1	الحى الاول المجاورة الرابعة	الاول	الرابعة	687	625.06	1.080	2805	1,893,557	100,000	401,793	473,389
126	ناصر غرب اسيوط	1	الحى الاول المجاورة الرابعة	الاول	الرابعة	688	629.64	1.080	2805	1,907,431	100,000	405,469	476,858
127	ناصر غرب اسيوط	1	الحى الاول المجاورة الرابعة	الاول	الرابعة	689	625.13	1.080	2805	1,893,769	100,000	401,849	473,442
128	ناصر غرب اسيوط	1	الحى الاول المجاورة الرابعة	الاول	الرابعة	690	629.66	1.080	2805	1,907,492	100,000	405,485	476,873
129	ناصر غرب اسيوط	1	الحى الاول المجاورة الرابعة	الاول	الرابعة	692	629.67	1.080	2805	1,907,522	100,000	405,493	476,881
130	ناصر غرب اسيوط	1	الحى الاول المجاورة الرابعة	الاول	الرابعة	693	625.26	1.080	2805	1,894,163	100,000	401,953	473,541
131	ناصر غرب اسيوط	1	الحى الاول المجاورة الرابعة	الاول	الرابعة	694	629.69	1.080	2805	1,907,583	100,000	405,509	476,896
132	ناصر غرب اسيوط	1	الحى الاول المجاورة الرابعة	الاول	الرابعة	695	625.33	1.080	2805	1,894,375	100,000	402,009	473,594
133	ناصر غرب اسيوط	1	الحى الاول المجاورة الرابعة	الاول	الرابعة	696	629.70	1.080	2805	1,907,613	100,000	405,517	476,903
134	ناصر غرب اسيوط	1	الحى الاول المجاورة الرابعة	الاول	الرابعة	698	629.72	1.080	2805	1,907,674	100,000	405,534	476,918
135	ناصر غرب اسيوط	1	الحى الاول المجاورة الرابعة	الاول	الرابعة	700	629.73	1.080	2805	1,907,704	100,000	405,542	476,926
136	ناصر غرب اسيوط	1	الحى الاول المجاورة الرابعة	الاول	الرابعة	702	629.75	1.080	2805	1,907,765	100,000	405,558	476,941
137	ناصر غرب اسيوط	1	الحى الاول المجاورة الرابعة	الاول	الرابعة	711	625.91	1.080	2805	1,896,132	100,000	402,475	474,033
138	ناصر غرب اسيوط	1	الحى الاول المجاورة الرابعة	الاول	الرابعة	712	629.83	1.080	2805	1,908,007	100,000	405,622	477,002
139	ناصر غرب اسيوط	1	الحى الاول المجاورة الرابعة	الاول	الرابعة	713	625.97	1.080	2805	1,896,314	100,000	402,523	474,078
140	ناصر غرب اسيوط	1	الحى الاول المجاورة الرابعة	الاول	الرابعة	714	629.85	1.080	2805	1,908,068	100,000	405,638	477,017
141	ناصر غرب اسيوط	1	الحى الاول المجاورة الرابعة	الاول	الرابعة	715	626.04	1.080	2805	1,896,526	100,000	402,579	474,131
142	ناصر غرب اسيوط	1	الحى الاول المجاورة الرابعة	الاول	الرابعة	717	626.11	1.080	2805	1,896,738	100,000	402,635	474,184
143	ناصر غرب اسيوط	1	الحى الاول المجاورة الرابعة	الاول	الرابعة	719	626.18	1.080	2805	1,896,950	100,000	402,692	474,237
144	ناصر غرب اسيوط	1	الحى الاول المجاورة الرابعة	الاول	الرابعة	721	626.24	1.080	2805	1,897,131	100,000	402,740	474,283
145	ناصر غرب اسيوط	1	الحى الاول المجاورة الرابعة	الاول	الرابعة	722	629.91	1.080	2805	1,908,249	100,000	405,686	477,062
146	ناصر غرب اسيوط	1	الحى الاول المجاورة الرابعة	الاول	الرابعة	723	626.31	1.080	2805	1,897,344	100,000	402,796	474,336
147	سوهاج الجديدة	2	التوسعات الجنوبية مجاورة (14 - 15 - 16 - 17)	التوسعات الجنوبية	14	127	600.00	1.040	2705	1,687,920	100,000	347,299	421,980
148	سوهاج الجديدة	2	التوسعات الجنوبية مجاورة (14 - 15 - 16 - 17)	التوسعات الجنوبية	14	128	600.00	1.040	2705	1,687,920	100,000	347,299	421,980
149	سوهاج الجديدة	2	التوسعات الجنوبية مجاورة (14 - 15 - 16 - 17)	التوسعات الجنوبية	14	135	600.00	1.060	2705	1,720,380	100,000	355,901	430,095
150	سوهاج الجديدة	2	التوسعات الجنوبية مجاورة (14 - 15 - 16 - 17)	التوسعات الجنوبية	14	136	600.00	1.060	2705	1,720,380	100,000	355,901	430,095

م	اسم المدينة	مسلسل المنطقة	اسم المنطقة	الحى	المجاورة	رقم القطعة	المساحة م2 تحت العجز والزيادة	نسبة التميز	سعر المتر	اجمالى سعر الأرض	جدية الحجز	استكمال ال 1% + 25% م.ادارية +0.5% مجلس أمناء	باقى قيمة الأرض 75% تسدد على أقساط سنوية (3)
1951	سوهاج الجديدة	3	التوسعات الجنوبية مجاورة (37 - 38 - 39 - 40)	التوسعات الجنوبية	38	59	600.00	1.080	2705	1,752,840	100,000	364,503	438,210
1952	سوهاج الجديدة	3	التوسعات الجنوبية مجاورة (37 - 38 - 39 - 40)	التوسعات الجنوبية	38	62	601.70	1.120	2705	1,822,910	100,000	383,071	455,728
1953	سوهاج الجديدة	3	التوسعات الجنوبية مجاورة (37 - 38 - 39 - 40)	التوسعات الجنوبية	38	63	602.30	1.120	2705	1,824,728	100,000	383,553	456,182
1954	سوهاج الجديدة	3	التوسعات الجنوبية مجاورة (37 - 38 - 39 - 40)	التوسعات الجنوبية	38	64	602.87	1.120	2705	1,826,455	100,000	384,011	456,614
1955	سوهاج الجديدة	3	التوسعات الجنوبية مجاورة (37 - 38 - 39 - 40)	التوسعات الجنوبية	38	65	603.44	1.120	2705	1,828,182	100,000	384,468	457,045
1956	سوهاج الجديدة	3	التوسعات الجنوبية مجاورة (37 - 38 - 39 - 40)	التوسعات الجنوبية	38	66	604.02	1.120	2705	1,829,939	100,000	384,934	457,485
1957	سوهاج الجديدة	3	التوسعات الجنوبية مجاورة (37 - 38 - 39 - 40)	التوسعات الجنوبية	38	67	604.58	1.120	2705	1,831,636	100,000	385,383	457,909
1958	سوهاج الجديدة	3	التوسعات الجنوبية مجاورة (37 - 38 - 39 - 40)	التوسعات الجنوبية	38	68	605.16	1.120	2705	1,833,393	100,000	385,849	458,348
1959	سوهاج الجديدة	3	التوسعات الجنوبية مجاورة (37 - 38 - 39 - 40)	التوسعات الجنوبية	38	69	600.00	1.080	2705	1,752,840	100,000	364,503	438,210
1960	سوهاج الجديدة	3	التوسعات الجنوبية مجاورة (37 - 38 - 39 - 40)	التوسعات الجنوبية	38	70	600.00	1.080	2705	1,752,840	100,000	364,503	438,210
1961	سوهاج الجديدة	3	التوسعات الجنوبية مجاورة (37 - 38 - 39 - 40)	التوسعات الجنوبية	38	71	600.00	1.080	2705	1,752,840	100,000	364,503	438,210
1962	سوهاج الجديدة	3	التوسعات الجنوبية مجاورة (37 - 38 - 39 - 40)	التوسعات الجنوبية	38	72	600.00	1.080	2705	1,752,840	100,000	364,503	438,210
1963	سوهاج الجديدة	3	التوسعات الجنوبية مجاورة (37 - 38 - 39 - 40)	التوسعات الجنوبية	38	73	600.00	1.080	2705	1,752,840	100,000	364,503	438,210
1964	سوهاج الجديدة	3	التوسعات الجنوبية مجاورة (37 - 38 - 39 - 40)	التوسعات الجنوبية	38	74	600.00	1.080	2705	1,752,840	100,000	364,503	438,210
1965	سوهاج الجديدة	3	التوسعات الجنوبية مجاورة (37 - 38 - 39 - 40)	التوسعات الجنوبية	38	75	600.00	1.080	2705	1,752,840	100,000	364,503	438,210
1966	سوهاج الجديدة	3	التوسعات الجنوبية مجاورة (37 - 38 - 39 - 40)	التوسعات الجنوبية	38	76	605.90	1.120	2705	1,835,635	100,000	386,443	458,909
1967	سوهاج الجديدة	3	التوسعات الجنوبية مجاورة (37 - 38 - 39 - 40)	التوسعات الجنوبية	38	77	606.47	1.120	2705	1,837,362	100,000	386,901	459,340
1968	سوهاج الجديدة	3	التوسعات الجنوبية مجاورة (37 - 38 - 39 - 40)	التوسعات الجنوبية	38	78	607.05	1.120	2705	1,839,119	100,000	387,366	459,780
1969	سوهاج الجديدة	3	التوسعات الجنوبية مجاورة (37 - 38 - 39 - 40)	التوسعات الجنوبية	38	79	607.62	1.120	2705	1,840,846	100,000	387,824	460,211
1970	سوهاج الجديدة	3	التوسعات الجنوبية مجاورة (37 - 38 - 39 - 40)	التوسعات الجنوبية	38	80	608.19	1.120	2705	1,842,572	100,000	388,282	460,643
1971	سوهاج الجديدة	3	التوسعات الجنوبية مجاورة (37 - 38 - 39 - 40)	التوسعات الجنوبية	38	81	608.76	1.120	2705	1,844,299	100,000	388,739	461,075
1972	سوهاج الجديدة	3	التوسعات الجنوبية مجاورة (37 - 38 - 39 - 40)	التوسعات الجنوبية	38	82	609.33	1.120	2705	1,846,026	100,000	389,197	461,507
1973	سوهاج الجديدة	3	التوسعات الجنوبية مجاورة (37 - 38 - 39 - 40)	التوسعات الجنوبية	38	83	600.00	1.080	2705	1,752,840	100,000	364,503	438,210
1974	سوهاج الجديدة	3	التوسعات الجنوبية مجاورة (37 - 38 - 39 - 40)	التوسعات الجنوبية	38	84	600.00	1.080	2705	1,752,840	100,000	364,503	438,210
1975	سوهاج الجديدة	3	التوسعات الجنوبية مجاورة (37 - 38 - 39 - 40)	التوسعات الجنوبية	38	85	600.00	1.080	2705	1,752,840	100,000	364,503	438,210
1976	سوهاج الجديدة	3	التوسعات الجنوبية مجاورة (37 - 38 - 39 - 40)	التوسعات الجنوبية	38	86	600.00	1.080	2705	1,752,840	100,000	364,503	438,210
1977	سوهاج الجديدة	3	التوسعات الجنوبية مجاورة (37 - 38 - 39 - 40)	التوسعات الجنوبية	38	87	600.00	1.080	2705	1,752,840	100,000	364,503	438,210
1978	سوهاج الجديدة	3	التوسعات الجنوبية مجاورة (37 - 38 - 39 - 40)	التوسعات الجنوبية	38	88	600.00	1.080	2705	1,752,840	100,000	364,503	438,210
1979	سوهاج الجديدة	3	التوسعات الجنوبية مجاورة (37 - 38 - 39 - 40)	التوسعات الجنوبية	38	89	602.77	1.080	2705	1,760,932	100,000	366,647	440,233
1980	سوهاج الجديدة	3	التوسعات الجنوبية مجاورة (37 - 38 - 39 - 40)	التوسعات الجنوبية	38	90	610.08	1.120	2705	1,848,298	100,000	389,799	462,075
1981	سوهاج الجديدة	3	التوسعات الجنوبية مجاورة (37 - 38 - 39 - 40)	التوسعات الجنوبية	38	91	610.62	1.120	2705	1,849,934	100,000	390,233	462,484
1982	سوهاج الجديدة	3	التوسعات الجنوبية مجاورة (37 - 38 - 39 - 40)	التوسعات الجنوبية	38	92	611.22	1.120	2705	1,851,752	100,000	390,714	462,938
1983	سوهاج الجديدة	3	التوسعات الجنوبية مجاورة (37 - 38 - 39 - 40)	التوسعات الجنوبية	38	93	611.79	1.120	2705	1,853,479	100,000	391,172	463,370
1984	سوهاج الجديدة	3	التوسعات الجنوبية مجاورة (37 - 38 - 39 - 40)	التوسعات الجنوبية	38	94	612.36	1.120	2705	1,855,206	100,000	391,630	463,801
1985	سوهاج الجديدة	3	التوسعات الجنوبية مجاورة (37 - 38 - 39 - 40)	التوسعات الجنوبية	38	95	613.22	1.120	2705	1,857,811	100,000	392,320	464,453
1986	سوهاج الجديدة	3	التوسعات الجنوبية مجاورة (37 - 38 - 39 - 40)	التوسعات الجنوبية	38	96	608.07	1.120	2705	1,842,209	100,000	388,185	460,552
1987	سوهاج الجديدة	3	التوسعات الجنوبية مجاورة (37 - 38 - 39 - 40)	التوسعات الجنوبية	38	97	639.74	1.080	2705	1,868,936	100,000	395,268	467,234
1988	سوهاج الجديدة	3	التوسعات الجنوبية مجاورة (37 - 38 - 39 - 40)	التوسعات الجنوبية	38	98	641.54	1.080	2705	1,874,195	100,000	396,662	468,549
1989	سوهاج الجديدة	3	التوسعات الجنوبية مجاورة (37 - 38 - 39 - 40)	التوسعات الجنوبية	38	100	631.03	1.080	2705	1,843,491	100,000	388,525	460,873
1990	سوهاج الجديدة	3	التوسعات الجنوبية مجاورة (37 - 38 - 39 - 40)	التوسعات الجنوبية	38	101	654.40	1.080	2705	1,911,764	100,000	406,618	477,941
1991	سوهاج الجديدة	3	التوسعات الجنوبية مجاورة (37 - 38 - 39 - 40)	التوسعات الجنوبية	38	102	632.89	1.080	2705	1,848,925	100,000	389,965	462,231
1992	سوهاج الجديدة	3	التوسعات الجنوبية مجاورة (37 - 38 - 39 - 40)	التوسعات الجنوبية	38	104	683.14	1.120	2705	2,069,641	100,000	448,455	517,410
1993	سوهاج الجديدة	3	التوسعات الجنوبية مجاورة (37 - 38 - 39 - 40)	التوسعات الجنوبية	38	105	700.00	1.080	2705	2,044,980	100,000	441,920	511,245
1994	سوهاج الجديدة	3	التوسعات الجنوبية مجاورة (37 - 38 - 39 - 40)	التوسعات الجنوبية	38	106	668.09	1.080	2705	1,951,758	100,000	417,216	487,940
1995	سوهاج الجديدة	3	التوسعات الجنوبية مجاورة (37 - 38 - 39 - 40)	التوسعات الجنوبية	38	107	690.37	1.080	2705	2,016,847	100,000	434,464	504,212
1996	سوهاج الجديدة	3	التوسعات الجنوبية مجاورة (37 - 38 - 39 - 40)	التوسعات الجنوبية	38	108	667.41	1.080	2705	1,949,772	100,000	416,689	487,443
1997	سوهاج الجديدة	3	التوسعات الجنوبية مجاورة (37 - 38 - 39 - 40)	التوسعات الجنوبية	38	109	632.87	1.080	2705	1,848,866	100,000	389,950	462,217
1998	سوهاج الجديدة	3	التوسعات الجنوبية مجاورة (37 - 38 - 39 - 40)	التوسعات الجنوبية	38	110	654.06	1.080	2705	1,910,771	100,000	406,354	477,693
1999	سوهاج الجديدة	3	التوسعات الجنوبية مجاورة (37 - 38 - 39 - 40)	التوسعات الجنوبية	38	111	630.46	1.080	2705	1,841,826	100,000	388,084	460,456
2000	سوهاج الجديدة	3	التوسعات الجنوبية مجاورة (37 - 38 - 39 - 40)	التوسعات الجنوبية	38	112	660.08	1.080	2705	1,928,358	100,000	411,015	482,089

م	اسم المدينة	مسلسل المنطقة	اسم المنطقة	الحى	المجاورة	رقم القطعة	المساحة 2م تحت العجز والمساحة م2م والزيادة	نسبة التميز	سعر المتر	اجمالى سعر الأرض	جديدة الحجز	استكمال ال 1% + 25% م.ادارية +0.5% مجلس أمناء	باقى قيمة الأرض 75% تسدد على أقساط سنوية (3)
2251	سوهاج الجديدة	3	التوسعات الجنوبية مجاورة (37 - 38 - 39 - 40)	التوسعات الجنوبية	38	372	666.10	1.020	2705	1,837,837	100,000	387,027	459,459
2252	سوهاج الجديدة	3	التوسعات الجنوبية مجاورة (37 - 38 - 39 - 40)	التوسعات الجنوبية	38	373	663.00	1.020	2705	1,829,283	100,000	384,760	457,321
2253	سوهاج الجديدة	3	التوسعات الجنوبية مجاورة (37 - 38 - 39 - 40)	التوسعات الجنوبية	38	374	661.76	1.020	2705	1,825,862	100,000	383,853	456,466
2254	سوهاج الجديدة	3	التوسعات الجنوبية مجاورة (37 - 38 - 39 - 40)	التوسعات الجنوبية	38	375	670.49	1.020	2705	1,849,949	100,000	390,236	462,487
2255	سوهاج الجديدة	3	التوسعات الجنوبية مجاورة (37 - 38 - 39 - 40)	التوسعات الجنوبية	38	376	661.67	1.020	2705	1,825,614	100,000	383,788	456,403
2256	سوهاج الجديدة	3	التوسعات الجنوبية مجاورة (37 - 38 - 39 - 40)	التوسعات الجنوبية	38	377	641.89	1.060	2705	1,840,491	100,000	387,730	460,123
2257	سوهاج الجديدة	3	التوسعات الجنوبية مجاورة (37 - 38 - 39 - 40)	التوسعات الجنوبية	38	378	658.89	1.100	2705	1,960,527	100,000	419,540	490,132
2258	سوهاج الجديدة	3	التوسعات الجنوبية مجاورة (37 - 38 - 39 - 40)	التوسعات الجنوبية	38	379	662.07	1.060	2705	1,898,353	100,000	403,064	474,588
2259	سوهاج الجديدة	3	التوسعات الجنوبية مجاورة (37 - 38 - 39 - 40)	التوسعات الجنوبية	38	380	651.71	1.060	2705	1,868,648	100,000	395,192	467,162
2260	سوهاج الجديدة	3	التوسعات الجنوبية مجاورة (37 - 38 - 39 - 40)	التوسعات الجنوبية	38	381	651.62	1.060	2705	1,868,390	100,000	395,123	467,098
2261	سوهاج الجديدة	3	التوسعات الجنوبية مجاورة (37 - 38 - 39 - 40)	التوسعات الجنوبية	38	382	651.35	1.060	2705	1,867,616	100,000	394,918	466,904
2262	سوهاج الجديدة	3	التوسعات الجنوبية مجاورة (37 - 38 - 39 - 40)	التوسعات الجنوبية	38	383	696.65	1.060	2705	1,997,505	100,000	429,339	499,376
2263	سوهاج الجديدة	3	التوسعات الجنوبية مجاورة (37 - 38 - 39 - 40)	التوسعات الجنوبية	38	384	703.33	1.100	2705	2,092,758	100,000	454,581	523,190
2264	سوهاج الجديدة	3	التوسعات الجنوبية مجاورة (37 - 38 - 39 - 40)	التوسعات الجنوبية	38	385	690.45	1.100	2705	2,054,434	100,000	444,425	513,608
2265	سوهاج الجديدة	3	التوسعات الجنوبية مجاورة (37 - 38 - 39 - 40)	التوسعات الجنوبية	38	387	689.89	1.060	2705	1,978,122	100,000	424,202	494,530
2266	سوهاج الجديدة	3	التوسعات الجنوبية مجاورة (37 - 38 - 39 - 40)	التوسعات الجنوبية	38	388	671.17	1.020	2705	1,851,825	100,000	390,734	462,956
2267	سوهاج الجديدة	3	التوسعات الجنوبية مجاورة (37 - 38 - 39 - 40)	التوسعات الجنوبية	38	389	600.00	1.020	2705	1,655,460	100,000	338,697	413,865
2268	سوهاج الجديدة	3	التوسعات الجنوبية مجاورة (37 - 38 - 39 - 40)	التوسعات الجنوبية	38	390	600.00	1.100	2705	1,785,300	100,000	373,105	446,325
2269	سوهاج الجديدة	3	التوسعات الجنوبية مجاورة (37 - 38 - 39 - 40)	التوسعات الجنوبية	38	391	600.00	1.100	2705	1,785,300	100,000	373,105	446,325
2270	سوهاج الجديدة	3	التوسعات الجنوبية مجاورة (37 - 38 - 39 - 40)	التوسعات الجنوبية	38	392	600.00	1.100	2705	1,785,300	100,000	373,105	446,325
2271	سوهاج الجديدة	3	التوسعات الجنوبية مجاورة (37 - 38 - 39 - 40)	التوسعات الجنوبية	38	395	600.00	1.100	2705	1,785,300	100,000	373,105	446,325
2272	سوهاج الجديدة	3	التوسعات الجنوبية مجاورة (37 - 38 - 39 - 40)	التوسعات الجنوبية	38	396	600.00	1.100	2705	1,785,300	100,000	373,105	446,325
2273	سوهاج الجديدة	3	التوسعات الجنوبية مجاورة (37 - 38 - 39 - 40)	التوسعات الجنوبية	38	397	600.00	1.100	2705	1,785,300	100,000	373,105	446,325
2274	سوهاج الجديدة	3	التوسعات الجنوبية مجاورة (37 - 38 - 39 - 40)	التوسعات الجنوبية	38	398	600.00	1.100	2705	1,785,300	100,000	373,105	446,325
2275	سوهاج الجديدة	3	التوسعات الجنوبية مجاورة (37 - 38 - 39 - 40)	التوسعات الجنوبية	38	399	600.00	1.100	2705	1,785,300	100,000	373,105	446,325
2276	سوهاج الجديدة	3	التوسعات الجنوبية مجاورة (37 - 38 - 39 - 40)	التوسعات الجنوبية	38	400	600.00	1.100	2705	1,785,300	100,000	373,105	446,325
2277	سوهاج الجديدة	3	التوسعات الجنوبية مجاورة (37 - 38 - 39 - 40)	التوسعات الجنوبية	38	402	600.00	1.040	2705	1,687,920	100,000	347,299	421,980
2278	سوهاج الجديدة	3	التوسعات الجنوبية مجاورة (37 - 38 - 39 - 40)	التوسعات الجنوبية	38	403	603.14	1.040	2705	1,696,753	100,000	349,640	424,188
2279	سوهاج الجديدة	3	التوسعات الجنوبية مجاورة (37 - 38 - 39 - 40)	التوسعات الجنوبية	38	404	601.80	1.040	2705	1,692,984	100,000	348,641	423,246
2280	سوهاج الجديدة	3	التوسعات الجنوبية مجاورة (37 - 38 - 39 - 40)	التوسعات الجنوبية	38	405	600.21	1.040	2705	1,688,511	100,000	347,455	422,128
2281	سوهاج الجديدة	3	التوسعات الجنوبية مجاورة (37 - 38 - 39 - 40)	التوسعات الجنوبية	38	406	589.12	1.040	2705	1,657,312	100,000	339,188	414,328
2282	سوهاج الجديدة	3	التوسعات الجنوبية مجاورة (37 - 38 - 39 - 40)	التوسعات الجنوبية	38	407	560.94	1.040	2705	1,578,036	100,000	318,180	394,509
2283	سوهاج الجديدة	3	التوسعات الجنوبية مجاورة (37 - 38 - 39 - 40)	التوسعات الجنوبية	38	408	562.33	1.060	2705	1,612,369	100,000	327,278	403,092
2284	سوهاج الجديدة	3	التوسعات الجنوبية مجاورة (37 - 38 - 39 - 40)	التوسعات الجنوبية	38	409	581.25	1.060	2705	1,666,618	100,000	341,654	416,655
2285	سوهاج الجديدة	3	التوسعات الجنوبية مجاورة (37 - 38 - 39 - 40)	التوسعات الجنوبية	38	410	604.44	1.060	2705	1,733,111	100,000	359,274	433,278
2286	سوهاج الجديدة	3	التوسعات الجنوبية مجاورة (37 - 38 - 39 - 40)	التوسعات الجنوبية	38	411	601.54	1.060	2705	1,724,796	100,000	357,071	431,199
2287	سوهاج الجديدة	3	التوسعات الجنوبية مجاورة (37 - 38 - 39 - 40)	التوسعات الجنوبية	38	412	601.18	1.060	2705	1,723,763	100,000	356,797	430,941
2288	سوهاج الجديدة	3	التوسعات الجنوبية مجاورة (37 - 38 - 39 - 40)	التوسعات الجنوبية	38	413	660.44	1.060	2705	1,893,680	100,000	401,825	473,420
2289	سوهاج الجديدة	3	التوسعات الجنوبية مجاورة (37 - 38 - 39 - 40)	التوسعات الجنوبية	38	414	626.06	1.040	2705	1,761,232	100,000	366,726	440,308
2290	سوهاج الجديدة	3	التوسعات الجنوبية مجاورة (37 - 38 - 39 - 40)	التوسعات الجنوبية	38	415	668.04	1.040	2705	1,879,330	100,000	398,022	469,833
2291	سوهاج الجديدة	3	التوسعات الجنوبية مجاورة (37 - 38 - 39 - 40)	التوسعات الجنوبية	38	416	647.77	1.040	2705	1,822,307	100,000	382,911	455,577
2292	سوهاج الجديدة	3	التوسعات الجنوبية مجاورة (37 - 38 - 39 - 40)	التوسعات الجنوبية	38	417	643.74	1.040	2705	1,810,969	100,000	379,907	452,742
2293	سوهاج الجديدة	3	التوسعات الجنوبية مجاورة (37 - 38 - 39 - 40)	التوسعات الجنوبية	38	418	649.92	1.040	2705	1,828,355	100,000	384,514	457,089
2294	سوهاج الجديدة	3	التوسعات الجنوبية مجاورة (37 - 38 - 39 - 40)	التوسعات الجنوبية	38	419	600.00	1.040	2705	1,687,920	100,000	347,299	421,980
2295	سوهاج الجديدة	3	التوسعات الجنوبية مجاورة (37 - 38 - 39 - 40)	التوسعات الجنوبية	38	420	600.00	1.060	2705	1,720,380	100,000	355,901	430,095
2296	سوهاج الجديدة	3	التوسعات الجنوبية مجاورة (37 - 38 - 39 - 40)	التوسعات الجنوبية	38	421	600.00	1.060	2705	1,720,380	100,000	355,901	430,095
2297	سوهاج الجديدة	3	التوسعات الجنوبية مجاورة (37 - 38 - 39 - 40)	التوسعات الجنوبية	38	422	600.00	1.060	2705	1,720,380	100,000	355,901	430,095
2298	سوهاج الجديدة	3	التوسعات الجنوبية مجاورة (37 - 38 - 39 - 40)	التوسعات الجنوبية	38	423	600.00	1.060	2705	1,720,380	100,000	355,901	430,095
2299	سوهاج الجديدة	3	التوسعات الجنوبية مجاورة (37 - 38 - 39 - 40)	التوسعات الجنوبية	38	424	600.00	1.060	2705	1,720,380	100,000	355,901	430,095
2300	سوهاج الجديدة	3	التوسعات الجنوبية مجاورة (37 - 38 - 39 - 40)	التوسعات الجنوبية	38	425	600.00	1.060	2705	1,720,380	100,000	355,901	430,095

م	اسم المدينة	مسلسل المنطقة	اسم المنطقة	الحى	المجاورة	رقم القطعة	المساحة 2م تحت العجز والمساحة م2م والزيادة	نسبة التميز	سعر المتر	اجمالى سعر الأرض	جديدة الحجز	استكمال ال 1% + 25% م.ادارية 0.5% مجلس أمناء	باقى قيمة الأرض 75% تسدد على أقساط سنوية (3)
2501	سوهاج الجديدة	3	التوسعات الجنوبية مجاورة (37 - 38 - 39 - 40)	التوسعات الجنوبية	39	208	590.00	1.120	2705	1,787,464	100,000	373,678	446,866
2502	سوهاج الجديدة	3	التوسعات الجنوبية مجاورة (37 - 38 - 39 - 40)	التوسعات الجنوبية	39	209	590.56	1.120	2705	1,789,161	100,000	374,128	447,290
2503	سوهاج الجديدة	3	التوسعات الجنوبية مجاورة (37 - 38 - 39 - 40)	التوسعات الجنوبية	39	210	591.11	1.120	2705	1,790,827	100,000	374,569	447,707
2504	سوهاج الجديدة	3	التوسعات الجنوبية مجاورة (37 - 38 - 39 - 40)	التوسعات الجنوبية	39	211	592.89	1.080	2705	1,732,069	100,000	358,998	433,017
2505	سوهاج الجديدة	3	التوسعات الجنوبية مجاورة (37 - 38 - 39 - 40)	التوسعات الجنوبية	39	213	591.79	1.080	2705	1,728,855	100,000	358,147	432,214
2506	سوهاج الجديدة	3	التوسعات الجنوبية مجاورة (37 - 38 - 39 - 40)	التوسعات الجنوبية	39	214	591.24	1.080	2705	1,727,249	100,000	357,721	431,812
2507	سوهاج الجديدة	3	التوسعات الجنوبية مجاورة (37 - 38 - 39 - 40)	التوسعات الجنوبية	39	215	590.68	1.080	2705	1,725,613	100,000	357,287	431,403
2508	سوهاج الجديدة	3	التوسعات الجنوبية مجاورة (37 - 38 - 39 - 40)	التوسعات الجنوبية	39	216	590.13	1.080	2705	1,724,006	100,000	356,862	431,001
2509	سوهاج الجديدة	3	التوسعات الجنوبية مجاورة (37 - 38 - 39 - 40)	التوسعات الجنوبية	39	217	589.58	1.080	2705	1,722,399	100,000	356,436	430,600
2510	سوهاج الجديدة	3	التوسعات الجنوبية مجاورة (37 - 38 - 39 - 40)	التوسعات الجنوبية	39	218	589.03	1.080	2705	1,720,792	100,000	356,010	430,198
2511	سوهاج الجديدة	3	التوسعات الجنوبية مجاورة (37 - 38 - 39 - 40)	التوسعات الجنوبية	39	219	591.83	1.120	2705	1,793,008	100,000	375,147	448,252
2512	سوهاج الجديدة	3	التوسعات الجنوبية مجاورة (37 - 38 - 39 - 40)	التوسعات الجنوبية	39	220	592.38	1.080	2705	1,730,579	100,000	358,603	432,645
2513	سوهاج الجديدة	3	التوسعات الجنوبية مجاورة (37 - 38 - 39 - 40)	التوسعات الجنوبية	39	221	592.93	1.080	2705	1,732,186	100,000	359,029	433,046
2514	سوهاج الجديدة	3	التوسعات الجنوبية مجاورة (37 - 38 - 39 - 40)	التوسعات الجنوبية	39	222	593.49	1.080	2705	1,733,822	100,000	359,463	433,455
2515	سوهاج الجديدة	3	التوسعات الجنوبية مجاورة (37 - 38 - 39 - 40)	التوسعات الجنوبية	39	223	594.04	1.080	2705	1,735,428	100,000	359,889	433,857
2516	سوهاج الجديدة	3	التوسعات الجنوبية مجاورة (37 - 38 - 39 - 40)	التوسعات الجنوبية	39	224	594.59	1.080	2705	1,737,035	100,000	360,314	434,259
2517	سوهاج الجديدة	3	التوسعات الجنوبية مجاورة (37 - 38 - 39 - 40)	التوسعات الجنوبية	39	225	595.15	1.080	2705	1,738,671	100,000	360,748	434,668
2518	سوهاج الجديدة	3	التوسعات الجنوبية مجاورة (37 - 38 - 39 - 40)	التوسعات الجنوبية	39	226	588.31	1.080	2705	1,718,689	100,000	355,453	429,672
2519	سوهاج الجديدة	3	التوسعات الجنوبية مجاورة (37 - 38 - 39 - 40)	التوسعات الجنوبية	39	227	587.75	1.080	2705	1,717,053	100,000	355,019	429,263
2520	سوهاج الجديدة	3	التوسعات الجنوبية مجاورة (37 - 38 - 39 - 40)	التوسعات الجنوبية	39	228	587.20	1.080	2705	1,715,446	100,000	354,593	428,862
2521	سوهاج الجديدة	3	التوسعات الجنوبية مجاورة (37 - 38 - 39 - 40)	التوسعات الجنوبية	39	229	586.65	1.080	2705	1,713,839	100,000	354,167	428,460
2522	سوهاج الجديدة	3	التوسعات الجنوبية مجاورة (37 - 38 - 39 - 40)	التوسعات الجنوبية	39	230	586.10	1.080	2705	1,712,233	100,000	353,742	428,058
2523	سوهاج الجديدة	3	التوسعات الجنوبية مجاورة (37 - 38 - 39 - 40)	التوسعات الجنوبية	39	231	585.54	1.080	2705	1,710,597	100,000	353,308	427,649
2524	سوهاج الجديدة	3	التوسعات الجنوبية مجاورة (37 - 38 - 39 - 40)	التوسعات الجنوبية	39	232	584.99	1.080	2705	1,708,990	100,000	352,882	427,247
2525	سوهاج الجديدة	3	التوسعات الجنوبية مجاورة (37 - 38 - 39 - 40)	التوسعات الجنوبية	39	233	595.86	1.080	2705	1,740,745	100,000	361,298	435,186
2526	سوهاج الجديدة	3	التوسعات الجنوبية مجاورة (37 - 38 - 39 - 40)	التوسعات الجنوبية	39	234	596.41	1.080	2705	1,742,352	100,000	361,723	435,588
2527	سوهاج الجديدة	3	التوسعات الجنوبية مجاورة (37 - 38 - 39 - 40)	التوسعات الجنوبية	39	235	596.97	1.080	2705	1,743,988	100,000	362,157	435,997
2528	سوهاج الجديدة	3	التوسعات الجنوبية مجاورة (37 - 38 - 39 - 40)	التوسعات الجنوبية	39	236	597.52	1.080	2705	1,745,595	100,000	362,583	436,399
2529	سوهاج الجديدة	3	التوسعات الجنوبية مجاورة (37 - 38 - 39 - 40)	التوسعات الجنوبية	39	237	598.07	1.080	2705	1,747,202	100,000	363,008	436,800
2530	سوهاج الجديدة	3	التوسعات الجنوبية مجاورة (37 - 38 - 39 - 40)	التوسعات الجنوبية	39	238	598.63	1.080	2705	1,748,838	100,000	363,442	437,209
2531	سوهاج الجديدة	3	التوسعات الجنوبية مجاورة (37 - 38 - 39 - 40)	التوسعات الجنوبية	39	239	599.18	1.080	2705	1,750,444	100,000	363,868	437,611
2532	سوهاج الجديدة	3	التوسعات الجنوبية مجاورة (37 - 38 - 39 - 40)	التوسعات الجنوبية	39	240	595.89	1.100	2705	1,773,071	100,000	369,864	443,268
2533	سوهاج الجديدة	3	التوسعات الجنوبية مجاورة (37 - 38 - 39 - 40)	التوسعات الجنوبية	39	241	584.27	1.080	2705	1,706,886	100,000	352,325	426,722
2534	سوهاج الجديدة	3	التوسعات الجنوبية مجاورة (37 - 38 - 39 - 40)	التوسعات الجنوبية	39	242	583.72	1.080	2705	1,705,280	100,000	351,899	426,320
2535	سوهاج الجديدة	3	التوسعات الجنوبية مجاورة (37 - 38 - 39 - 40)	التوسعات الجنوبية	39	243	583.17	1.080	2705	1,703,673	100,000	351,473	425,918
2536	سوهاج الجديدة	3	التوسعات الجنوبية مجاورة (37 - 38 - 39 - 40)	التوسعات الجنوبية	39	244	582.61	1.080	2705	1,702,037	100,000	351,040	425,509
2537	سوهاج الجديدة	3	التوسعات الجنوبية مجاورة (37 - 38 - 39 - 40)	التوسعات الجنوبية	39	245	582.06	1.080	2705	1,700,430	100,000	350,614	425,108
2538	سوهاج الجديدة	3	التوسعات الجنوبية مجاورة (37 - 38 - 39 - 40)	التوسعات الجنوبية	39	246	581.51	1.080	2705	1,698,823	100,000	350,188	424,706
2539	سوهاج الجديدة	3	التوسعات الجنوبية مجاورة (37 - 38 - 39 - 40)	التوسعات الجنوبية	39	247	580.96	1.080	2705	1,697,217	100,000	349,762	424,304
2540	سوهاج الجديدة	3	التوسعات الجنوبية مجاورة (37 - 38 - 39 - 40)	التوسعات الجنوبية	39	248	580.41	1.090	2705	1,711,310	100,000	353,497	427,827
2541	سوهاج الجديدة	3	التوسعات الجنوبية مجاورة (37 - 38 - 39 - 40)	التوسعات الجنوبية	39	249	600.00	1.100	2705	1,785,300	100,000	373,105	446,325
2542	سوهاج الجديدة	3	التوسعات الجنوبية مجاورة (37 - 38 - 39 - 40)	التوسعات الجنوبية	39	250	600.00	1.080	2705	1,752,840	100,000	364,503	438,210
2543	سوهاج الجديدة	3	التوسعات الجنوبية مجاورة (37 - 38 - 39 - 40)	التوسعات الجنوبية	39	251	600.47	1.080	2705	1,754,213	100,000	364,866	438,553
2544	سوهاج الجديدة	3	التوسعات الجنوبية مجاورة (37 - 38 - 39 - 40)	التوسعات الجنوبية	39	252	582.75	1.080	2705	1,702,446	100,000	351,148	425,611
2545	سوهاج الجديدة	3	التوسعات الجنوبية مجاورة (37 - 38 - 39 - 40)	التوسعات الجنوبية	39	253	589.23	1.080	2705	1,721,377	100,000	356,165	430,344
2546	سوهاج الجديدة	3	التوسعات الجنوبية مجاورة (37 - 38 - 39 - 40)	التوسعات الجنوبية	39	254	574.53	1.080	2705	1,678,432	100,000	344,784	419,608
2547	سوهاج الجديدة	3	التوسعات الجنوبية مجاورة (37 - 38 - 39 - 40)	التوسعات الجنوبية	39	255	600.06	1.080	2705	1,753,015	100,000	364,549	438,254
2548	سوهاج الجديدة	3	التوسعات الجنوبية مجاورة (37 - 38 - 39 - 40)	التوسعات الجنوبية	39	256	587.25	1.080	2705	1,715,592	100,000	354,632	428,898
2549	سوهاج الجديدة	3	التوسعات الجنوبية مجاورة (37 - 38 - 39 - 40)	التوسعات الجنوبية	39	257	600.00	1.040	2705	1,687,920	100,000	347,299	421,980
2550	سوهاج الجديدة	3	التوسعات الجنوبية مجاورة (37 - 38 - 39 - 40)	التوسعات الجنوبية	39	258	600.00	1.060	2705	1,720,380	100,000	355,901	430,095

م	اسم المدينة	مسلسل المنطقة	اسم المنطقة	الحى	المجاورة	رقم القطعة	المساحة م2 تحت العجز والزيادة	نسبة التميز	سعر المتر	اجمالى سعر الأرض	جدية الحجز	استكمال ال 1% + 25% م.ادارية +0.5% مجلس أمناء	باقى قيمة الأرض 75% تسدد على أقساط سنوية (3)
2701	سوهاج الجديدة	3	التوسعات الجنوبية مجاورة (37 - 38 - 39 - 40)	التوسعات الجنوبية	40	135	600.04	1.120	2705	1,817,881	100,000	381,739	454,470
2702	سوهاج الجديدة	3	التوسعات الجنوبية مجاورة (37 - 38 - 39 - 40)	التوسعات الجنوبية	40	137	600.04	1.040	2705	1,688,033	100,000	347,329	422,008
2703	سوهاج الجديدة	3	التوسعات الجنوبية مجاورة (37 - 38 - 39 - 40)	التوسعات الجنوبية	40	138	600.04	1.040	2705	1,688,033	100,000	347,329	422,008
2704	سوهاج الجديدة	3	التوسعات الجنوبية مجاورة (37 - 38 - 39 - 40)	التوسعات الجنوبية	40	139	600.04	1.040	2705	1,688,033	100,000	347,329	422,008
2705	سوهاج الجديدة	3	التوسعات الجنوبية مجاورة (37 - 38 - 39 - 40)	التوسعات الجنوبية	40	140	600.04	1.040	2705	1,688,033	100,000	347,329	422,008
2706	سوهاج الجديدة	3	التوسعات الجنوبية مجاورة (37 - 38 - 39 - 40)	التوسعات الجنوبية	40	141	545.97	1.060	2705	1,565,460	100,000	314,847	391,365
2707	سوهاج الجديدة	3	التوسعات الجنوبية مجاورة (37 - 38 - 39 - 40)	التوسعات الجنوبية	40	143	589.46	1.080	2705	1,722,048	100,000	356,343	430,512
2708	سوهاج الجديدة	3	التوسعات الجنوبية مجاورة (37 - 38 - 39 - 40)	التوسعات الجنوبية	40	144	604.05	1.080	2705	1,764,672	100,000	367,638	441,168
2709	سوهاج الجديدة	3	التوسعات الجنوبية مجاورة (37 - 38 - 39 - 40)	التوسعات الجنوبية	40	145	578.54	1.040	2705	1,627,549	100,000	331,300	406,887
2710	سوهاج الجديدة	3	التوسعات الجنوبية مجاورة (37 - 38 - 39 - 40)	التوسعات الجنوبية	40	146	595.10	1.040	2705	1,674,135	100,000	343,646	418,534
2711	سوهاج الجديدة	3	التوسعات الجنوبية مجاورة (37 - 38 - 39 - 40)	التوسعات الجنوبية	40	147	589.70	1.040	2705	1,658,944	100,000	339,620	414,736
2712	سوهاج الجديدة	3	التوسعات الجنوبية مجاورة (37 - 38 - 39 - 40)	التوسعات الجنوبية	40	148	586.71	1.040	2705	1,650,533	100,000	337,391	412,633
2713	سوهاج الجديدة	3	التوسعات الجنوبية مجاورة (37 - 38 - 39 - 40)	التوسعات الجنوبية	40	150	716.11	1.040	2705	2,014,561	100,000	433,859	503,640
2714	سوهاج الجديدة	3	التوسعات الجنوبية مجاورة (37 - 38 - 39 - 40)	التوسعات الجنوبية	40	151	704.18	1.080	2705	2,057,191	100,000	445,156	514,298
2715	سوهاج الجديدة	3	التوسعات الجنوبية مجاورة (37 - 38 - 39 - 40)	التوسعات الجنوبية	40	152	705.85	1.080	2705	2,062,070	100,000	446,449	515,518
2716	سوهاج الجديدة	3	التوسعات الجنوبية مجاورة (37 - 38 - 39 - 40)	التوسعات الجنوبية	40	153	600.00	1.040	2705	1,687,920	100,000	347,299	421,980
2717	سوهاج الجديدة	3	التوسعات الجنوبية مجاورة (37 - 38 - 39 - 40)	التوسعات الجنوبية	40	154	600.00	1.040	2705	1,687,920	100,000	347,299	421,980
2718	سوهاج الجديدة	3	التوسعات الجنوبية مجاورة (37 - 38 - 39 - 40)	التوسعات الجنوبية	40	155	600.00	1.040	2705	1,687,920	100,000	347,299	421,980
2719	سوهاج الجديدة	3	التوسعات الجنوبية مجاورة (37 - 38 - 39 - 40)	التوسعات الجنوبية	40	156	600.12	1.040	2705	1,688,258	100,000	347,388	422,064
2720	سوهاج الجديدة	3	التوسعات الجنوبية مجاورة (37 - 38 - 39 - 40)	التوسعات الجنوبية	40	157	600.00	1.120	2705	1,817,760	100,000	381,706	454,440
2721	سوهاج الجديدة	3	التوسعات الجنوبية مجاورة (37 - 38 - 39 - 40)	التوسعات الجنوبية	40	158	600.00	1.120	2705	1,817,760	100,000	381,706	454,440
2722	سوهاج الجديدة	3	التوسعات الجنوبية مجاورة (37 - 38 - 39 - 40)	التوسعات الجنوبية	40	159	600.00	1.120	2705	1,817,760	100,000	381,706	454,440
2723	سوهاج الجديدة	3	التوسعات الجنوبية مجاورة (37 - 38 - 39 - 40)	التوسعات الجنوبية	40	160	600.09	1.120	2705	1,818,033	100,000	381,779	454,508
2724	سوهاج الجديدة	3	التوسعات الجنوبية مجاورة (37 - 38 - 39 - 40)	التوسعات الجنوبية	40	162	624.21	1.040	2705	1,756,028	100,000	365,347	439,007
2725	سوهاج الجديدة	3	التوسعات الجنوبية مجاورة (37 - 38 - 39 - 40)	التوسعات الجنوبية	40	163	601.87	1.040	2705	1,693,181	100,000	348,693	423,295
2726	سوهاج الجديدة	3	التوسعات الجنوبية مجاورة (37 - 38 - 39 - 40)	التوسعات الجنوبية	40	164	607.09	1.040	2705	1,707,866	100,000	352,584	426,966
2727	سوهاج الجديدة	3	التوسعات الجنوبية مجاورة (37 - 38 - 39 - 40)	التوسعات الجنوبية	40	165	607.82	1.040	2705	1,709,919	100,000	353,129	427,480
2728	سوهاج الجديدة	3	التوسعات الجنوبية مجاورة (37 - 38 - 39 - 40)	التوسعات الجنوبية	40	166	621.44	1.040	2705	1,748,235	100,000	363,282	437,059
2729	سوهاج الجديدة	3	التوسعات الجنوبية مجاورة (37 - 38 - 39 - 40)	التوسعات الجنوبية	40	167	608.22	1.060	2705	1,743,949	100,000	362,147	435,987
2730	سوهاج الجديدة	3	التوسعات الجنوبية مجاورة (37 - 38 - 39 - 40)	التوسعات الجنوبية	40	169	722.76	1.080	2705	2,111,471	100,000	459,540	527,868
2731	سوهاج الجديدة	3	التوسعات الجنوبية مجاورة (37 - 38 - 39 - 40)	التوسعات الجنوبية	40	170	697.15	1.120	2705	2,112,086	100,000	459,703	528,021
2732	سوهاج الجديدة	3	التوسعات الجنوبية مجاورة (37 - 38 - 39 - 40)	التوسعات الجنوبية	40	171	703.19	1.120	2705	2,130,384	100,000	464,552	532,596
2733	سوهاج الجديدة	3	التوسعات الجنوبية مجاورة (37 - 38 - 39 - 40)	التوسعات الجنوبية	40	172	703.32	1.120	2705	2,130,778	100,000	464,656	532,695
2734	سوهاج الجديدة	3	التوسعات الجنوبية مجاورة (37 - 38 - 39 - 40)	التوسعات الجنوبية	40	173	719.56	1.120	2705	2,179,979	100,000	477,694	544,995
2735	قنا الجديدة	1	منطقة ال600فدان بالتوسعات الشرقية مجاورة 3	-	3	1	460.00	1.090	2210	1,108,094	100,000	193,645	277,024
2736	قنا الجديدة	1	منطقة ال600فدان بالتوسعات الشرقية مجاورة 3	-	3	2	460.00	1.060	2210	1,077,596	100,000	185,563	269,399
2737	قنا الجديدة	1	منطقة ال600فدان بالتوسعات الشرقية مجاورة 3	-	3	3	460.00	1.100	2210	1,118,260	100,000	196,339	279,565
2738	قنا الجديدة	1	منطقة ال600فدان بالتوسعات الشرقية مجاورة 3	-	3	4	460.00	1.140	2210	1,158,924	100,000	207,115	289,731
2739	قنا الجديدة	1	منطقة ال600فدان بالتوسعات الشرقية مجاورة 3	-	3	5	460.00	1.140	2210	1,158,924	100,000	207,115	289,731
2740	قنا الجديدة	1	منطقة ال600فدان بالتوسعات الشرقية مجاورة 3	-	3	6	460.00	1.180	2210	1,199,588	100,000	217,891	299,897
2741	قنا الجديدة	1	منطقة ال600فدان بالتوسعات الشرقية مجاورة 3	-	3	7	460.00	1.140	2210	1,158,924	100,000	207,115	289,731
2742	قنا الجديدة	1	منطقة ال600فدان بالتوسعات الشرقية مجاورة 3	-	3	8	460.00	1.150	2210	1,169,090	100,000	209,809	292,273
2743	قنا الجديدة	1	منطقة ال600فدان بالتوسعات الشرقية مجاورة 3	-	3	9	460.00	1.140	2210	1,158,924	100,000	207,115	289,731
2744	قنا الجديدة	1	منطقة ال600فدان بالتوسعات الشرقية مجاورة 3	-	3	10	460.00	1.140	2210	1,158,924	100,000	207,115	289,731
2745	قنا الجديدة	1	منطقة ال600فدان بالتوسعات الشرقية مجاورة 3	-	3	11	460.00	1.140	2210	1,158,924	100,000	207,115	289,731
2746	قنا الجديدة	1	منطقة ال600فدان بالتوسعات الشرقية مجاورة 3	-	3	12	460.00	1.140	2210	1,158,924	100,000	207,115	289,731
2747	قنا الجديدة	1	منطقة ال600فدان بالتوسعات الشرقية مجاورة 3	-	3	13	460.00	1.150	2210	1,169,090	100,000	209,809	292,273
2748	قنا الجديدة	1	منطقة ال600فدان بالتوسعات الشرقية مجاورة 3	-	3	14	460.00	1.150	2210	1,169,090	100,000	209,809	292,273
2749	قنا الجديدة	1	منطقة ال600فدان بالتوسعات الشرقية مجاورة 3	-	3	15	460.00	1.100	2210	1,118,260	100,000	196,339	279,565
2750	قنا الجديدة	1	منطقة ال600فدان بالتوسعات الشرقية مجاورة 3	-	3	16	460.00	1.100	2210	1,118,260	100,000	196,339	279,565

م	اسم المدينة	مسلسل المنطقة	اسم المنطقة	الحى	المجاورة	رقم القطعة	المساحة م2 تحت العجز والزيادة	نسبة التميز	سعر المتر	اجمالى سعر الأرض	جدية الحجز	استكمال ال م, ادارية +0.5% مجلس أمناء	باقى قيمة الأرض 75% تسدد على أقساط سنوية (3)
3351	قنا الجديدة	2	منطقة ال600فدان بالتوسعات الشرقية مجاورة 4	-	4	284	460.00	1.060	2210	1,077,596	100,000	185,563	269,399
3352	قنا الجديدة	2	منطقة ال600فدان بالتوسعات الشرقية مجاورة 4	-	4	285	460.00	1.060	2210	1,077,596	100,000	185,563	269,399
3353	قنا الجديدة	2	منطقة ال600فدان بالتوسعات الشرقية مجاورة 4	-	4	286	460.00	1.060	2210	1,077,596	100,000	185,563	269,399
3354	قنا الجديدة	2	منطقة ال600فدان بالتوسعات الشرقية مجاورة 4	-	4	287	460.00	1.060	2210	1,077,596	100,000	185,563	269,399
3355	قنا الجديدة	2	منطقة ال600فدان بالتوسعات الشرقية مجاورة 4	-	4	288	460.00	1.080	2210	1,097,928	100,000	190,951	274,482
3356	قنا الجديدة	2	منطقة ال600فدان بالتوسعات الشرقية مجاورة 4	-	4	289	460.00	1.080	2210	1,097,928	100,000	190,951	274,482
3357	قنا الجديدة	2	منطقة ال600فدان بالتوسعات الشرقية مجاورة 4	-	4	290	460.00	1.060	2210	1,077,596	100,000	185,563	269,399
3358	قنا الجديدة	2	منطقة ال600فدان بالتوسعات الشرقية مجاورة 4	-	4	291	460.00	1.060	2210	1,077,596	100,000	185,563	269,399
3359	قنا الجديدة	2	منطقة ال600فدان بالتوسعات الشرقية مجاورة 4	-	4	292	460.00	1.060	2210	1,077,596	100,000	185,563	269,399
3360	قنا الجديدة	2	منطقة ال600فدان بالتوسعات الشرقية مجاورة 4	-	4	293	460.00	1.060	2210	1,077,596	100,000	185,563	269,399
3361	قنا الجديدة	2	منطقة ال600فدان بالتوسعات الشرقية مجاورة 4	-	4	294	460.00	1.060	2210	1,077,596	100,000	185,563	269,399
3362	قنا الجديدة	2	منطقة ال600فدان بالتوسعات الشرقية مجاورة 4	-	4	295	460.00	1.080	2210	1,097,928	100,000	190,951	274,482
3363	قنا الجديدة	2	منطقة ال600فدان بالتوسعات الشرقية مجاورة 4	-	4	296	460.00	1.080	2210	1,097,928	100,000	190,951	274,482
3364	قنا الجديدة	2	منطقة ال600فدان بالتوسعات الشرقية مجاورة 4	-	4	297	460.00	1.060	2210	1,077,596	100,000	185,563	269,399
3365	قنا الجديدة	2	منطقة ال600فدان بالتوسعات الشرقية مجاورة 4	-	4	298	460.00	1.060	2210	1,077,596	100,000	185,563	269,399
3366	قنا الجديدة	2	منطقة ال600فدان بالتوسعات الشرقية مجاورة 4	-	4	299	460.00	1.060	2210	1,077,596	100,000	185,563	269,399
3367	قنا الجديدة	2	منطقة ال600فدان بالتوسعات الشرقية مجاورة 4	-	4	300	460.00	1.100	2210	1,118,260	100,000	196,339	279,565
3368	قنا الجديدة	2	منطقة ال600فدان بالتوسعات الشرقية مجاورة 4	-	4	301	460.00	1.100	2210	1,118,260	100,000	196,339	279,565
3369	قنا الجديدة	2	منطقة ال600فدان بالتوسعات الشرقية مجاورة 4	-	4	302	460.00	1.130	2210	1,148,758	100,000	204,421	287,190
3370	قنا الجديدة	2	منطقة ال600فدان بالتوسعات الشرقية مجاورة 4	-	4	303	460.00	1.120	2210	1,138,592	100,000	201,727	284,648