

جمهورية مصر العربية



رَأْسُ السَّنَةِ الْجُمْهُورِيَّةِ

الجريدة الرسمية

الثمن ١٥ جنيهاً

السنة السادسة والستون	الصادر في ١٧ جمادى الآخرة سنة ١٤٤٤ هـ الموافق (١٠ يناير سنة ٢٠٢٣ م)	العدد الأول مكرر (ب)
--------------------------	--	-------------------------

محتويات العدد :

رقم الصفحة

قرارا رئيس مجلس الوزراء

قرار رقم ١٠٤ لسنة ٢٠٢٣ بشأن إضفاء صفة النفع العام على مشروع تطوير وتوسعة الطريق الدائرى حول القاهرة الكبرى فى المسافة من المنصورة حتى المريوطية والطريق السطحي بالاتجاهين فى نطاق محافظة الجيزة

٣

قرار رقم ١٠٥ لسنة ٢٠٢٣ بشأن إضفاء صفة النفع العام على مشروع إنشاء محور كوبرى البريجات أعلى الرياح البحيرى فى نطاق محافظة البحيرة

٣٠



قرار رئيس مجلس الوزراء

رقم ١٠٤ لسنة ٢٠٢٣

رئيس مجلس الوزراء

بعد الاطلاع على الدستور ؛

وعلى قانون نظام الإدارة المحلية الصادر بالقانون رقم ٤٣ لسنة ١٩٧٩

ولائحته التنفيذية ؛

وعلى القانون رقم ١٠ لسنة ١٩٩٠ بشأن نزع ملكية العقارات للمنفعة العامة

ولائحته التنفيذية ؛

وعلى قرار رئيس الجمهورية رقم ٢٧٩ لسنة ٢٠١٨ بالتفويض فى بعض الاختصاصات ؛

وعلى قرار رئيس مجلس الوزراء رقم ١٩٣٥ لسنة ٢٠٠٩ باعتبار مشروع توسعة

الطريق الدائرى من محور المربوطية حتى طريق صحارى الأهرام ليصبح أربع حارات

مرورية أسوة بباقي قطاعات الطريق الدائرى ، وطريق صحارى الأهرام بمحافظة الجيزة

من أعمال المنفعة العامة ؛

وبناءً على ما عرضه وزير النقل ؛

قرر:

(المادة الأولى)

يُعتبر من أعمال المنفعة العامة مشروع تطوير وتوسعة الطريق الدائرى

من المنصورية إلى المربوطية والطريق السطحي فى الاتجاهين فى نطاق

محافظة الجيزة .

(المادة الثانية)

يُستولى بطريق التنفيذ المباشر على الأراضى والعقارات اللازمة لتنفيذ المشروع المشار إليه فى المادة السابقة ، والمُبين موقعها ومساحتها وحدودها وأسماء ملاكها الظاهرين بالمذكرة الإيضاحية والرسوم التخطيطية الإجمالية والكشوف المرفقة .

(المادة الثالثة)

يُنشر هذا القرار فى الجريدة الرسمية .

صدر برئاسة مجلس الوزراء فى ١٧ جمادى الآخرة سنة ١٤٤٤ هـ

(الموافق ١٠ يناير سنة ٢٠٢٣) .

رئيس مجلس الوزراء

دكتور/ مصطفى كمال مدبولى



وزارة النقل

مذكرة إيضاحية

لقرار رئيس مجلس الوزراء

بشأن إضفاء صفة النفع العام على مشروع تطوير وتوسعة الطريق الدائرى

حول القاهرة الكبرى فى المسافة من المنصورة حتى المريوطية

والطريق السطحي بالاتجاهين

بالإشارة إلى توجيهات القيادة السياسية نحو قيام وزارة النقل ممثلة فى الهيئة العامة للطرق والكبارى بتنفيذ أعمال تطوير وتوسعة الطريق الدائرى حول القاهرة الكبرى.

تبين خلال قيام الهيئة العامة للطرق والكبارى بتنفيذ المشروع على الطبيعة وجود تعارض لبعض الأراضى والعقارات مع أعمال التطوير والتوسعة فى المسافة من المنصورة حتى المريوطية والطريق السطحي فى الاتجاهين ، مما يستلزم ضرورة نزع ملكيتها لصالح المشروع .

ورد تقرير استشارى الهيئة المصرية العامة للمساحة متضمناً قيمة التعويض المبدئى المقرر لنزع الملكية المطلوبة للأراضى والمباني المتعارضة مع المشروع بنحو (٢٦٧٥) مليون جنيه ، مرفق رقم (١) .

مرفق طيه ما يلى :

عدد (٤) لوحات بالتخطيط الإجمالى للمشروع ، مرفق رقم (٢) .

عدد (٢٠) كشف معتمد من مديرية المساحة بالجيزة وممهورين بخاتم شعار الجمهورية لأسماء الملاك الظاهرين للمساحات المطلوب نزع ملكيتها لصالح المشروع ، مرفق رقم (٣) .

نتشرف بأن نرفق طيه مشروع قرار رئيس مجلس الوزراء بشأن إضفاء صفة النفع العام على مشروع تطوير وتوسعة الطريق الدائرى حول القاهرة الكبرى فى المسافة من المنصورة إلى المريوطية والطريق السطحي فى الاتجاهين بنطاق محافظة الجيزة والاستيلاء بطريق التنفيذ المباشر على الأراضى اللازمة لتنفيذ المشروع وذلك على النحو الموضح به عليه .

وتفضلوا بقبول فائق الاحترام

وزير النقل

فريق / كامل عبد الهادى الوزير

٥

خلف حصر الملك الطاهرين المكاتبين مع توسعة وتطوير الطريق القروي من المتصورة الى المتروطة بطول 5.5 كم

١٤٠٣١٤٠٢٠٩

الهيئة الحكومية لخدمة التسليحة
مديرية التسليحة بالجزيرة
مكتب الحصر وملك

المنطقة	الرقم	الرقع	مساحة	الوصف	الملك الظاهر	الطبيعة	المساحة	التسمية	المساحة
المنطقة	Z3	0 0 1 06	7 75	ارض قضاء سوزيا	لم يملك	150	حشيش		
	Z4	0 0 10 37	75 62	ارض قضاء سوزيا	مكتبة طريف	150 - 84	حشيش		
	Z5	0 3 2 65	544 45	ارض قضاء سوزيا	مستور بغير	269	حشيش		
	Z11	0 0 2 89	21 10	ارض قضاء سوزيا	لم يملك	269	حشيش		
	Z12	0 0 0 13	0 93	حقل	لم يملك	271 - 269	حشيش		
	Z12	0 0 2 50	18 27	حقل					
	Z12	0 0 5 04	36 75	حقل					
	Z12	0 4 22 32	862 90	ارض قضاء سوزيا					
	Z12	0 0 0 75	5 48	حقل					
	Z13	0 0 1 92	13 98	حقل					
Z13	0 0 13 27	96 79	ارض قضاء سوزيا						
Z14	0 0 17 01	124 04	حقل						
Z15	0 0 4 75	34 67	حقل						
Z16	0 0 17 17	125 22	ارض قضاء						
Z17	0 0 14 54	106 03	مستور (مكتبة ام الطاهرين)						
Z18	0 0 20 34	148 33	ارض قضاء						
Z19	0 1 19 23	315 25	ارض قضاء						
Z20	0 0 0 65	4 71	ارض قضاء						
Z21	0 0 0 14	1 02	ارض قضاء						
Z22	0 0 20 21	147 41	ارض قضاء						
Z23	0 0 4 68	34 12	ارض قضاء						
Z24	0 0 4 68	34 13	ارض قضاء						
Z275	0 0 0 0	0 0	حقل						



مجلس الحصر والتسليحة بالجزيرة
مجلس الحصر والتسليحة بالجزيرة

علاء الدين
رئيس مكتب الحصر وملك



التميم
مديرية التسليحة بالجزيرة

مجلس الحصر والتسليحة بالجزيرة

قرية الحارة
الجزيرة
الجزيرة

تختلف حصص الملاك القاريين المكافئين مع تغطية وتطوير الطرق الدائرية من المنصورية التي المربوطة بطول 5,5 كم

القطاعات	الرقم	ط	ك	م	المساحة بالمتري المربع	الوصف	الطريق	الخدمة العامة	القيمة	الحدود	التسمية	المركز	المنطقة
	Z255	0	0	17	30	126 20	طريق	مسار جداول المزارع	حصن 275- 258 - 344				
	Z256	0	0	2	55	18 58	ارضين قضاء سميرة	سيرة ابو العراب	حصن 275				
	Z257	0	0	8	34	60 82	عقل مكنان من حاور	مساحة رابع جداول المزارع - وادي	حصن 281 - 344				
	Z258	0	0	14	26	104 02	ارضين زراعية	الحد سميرة	حصن 281-283-344				
	Z259	0	0	8	81	64 22	ارضين زراعية	لم يمسك	حصن 287				
	Z26	0	0	4	49	32 76	عقل مكنان من حاور	مسير سميرة جداول المزارع عيسى	حصن 326-327				
	Z260	0	0	10	39	75 79	ارضين زراعية	لم يمسك	حصن 287- 344				
	Z261	0	0	17	04	124 28	ارضين زراعية	لم يمسك	حصن 287				
	Z262	0	0	8	47	61 76	ارضين زراعية	مساحة جداول المزارع جداول المزارع - جداول المزارع	حصن 294				
	Z263	0	0	3	65	26 60	ارضين قضاء	ارضين قضاء	حصن 294 - 300				
	Z264	0	0	3	73	27 18	ارضين قضاء	ارضين قضاء	حصن 294 - 300				
	Z265	0	0	6	89	50 28	ارضين زراعية	ارضين زراعية	حصن 300				
	Z266	0	1	7	78	231 77	ارضين زراعية	وادي عبد الهادي ارضين زراعية	حصن 300- 321				
	Z267	0	0	2	16	15 75	ارضين قضاء سميرة	ارضين قضاء سميرة	حصن 311- 313- 321				
	Z267	0	0	3	16	23 02	ارضين قضاء	ارضين قضاء	حصن 311- 313- 321				
	Z268	0	0	5	64	41 15	ارضين قضاء	مساحة سميرة ارضين	حصن 315- 311				
	Z268	0	0	3	00	21 94	عقل مكنان من حاور	لم يمسك	حصن 330- 328				
	Z269	0	0	11	91	86 86	ارضين قضاء سميرة	لم يمسك	حصن 315				
	Z27	0	0	5	43	39 90	ارضين زراعية	مساحة سميرة جداول المزارع	حصن 315				
	Z270	0	0	7	65	55 81	عقل مكنان من حاور	مساحة سميرة جداول المزارع	حصن 315				
	Z271	0	0	9	52	69 49	عقل مكنان من حاور	وادي جداول المزارع	حصن 315- 98				
	Z272	0	0	5	73	41 30	ارضين زراعية	جداول المزارع جداول المزارع	حصن 315- 178- 335				
	Z28	0	0	2	2	27 78	عقل مكنان من حاور	جداول المزارع جداول المزارع	حصن 326				
	Z29	0	0	6	62	31 48 18	عقل مكنان من حاور	جداول المزارع جداول المزارع	حصن 326- 328				
	Z30	0	0	1	76	54 51	عقل مكنان من حاور	مساحة جداول المزارع	حصن 317- 320				
	Z31	0	0	2	2	26 27	ارضين قضاء سميرة	مساحة جداول المزارع	حصن 317- 320				

مجلس الحكم القطري المنصورية المسماة بالقرية

رئيس المجلس القطري المنصورية

رئيس مجلس المنصورية



القطري بالمنصورية

جوش المقلبة لمره 6

قرية العرابية

الجزيرة

الجزيرة

قائمة قصور لخدمة المنطقة
منصورية لخدمة المنصورية
مجلس المنصورية

كشف حصر الملاك الظاهري للمواطنين مع توسعة وتطوير الطريق الدائري من المنصورة الى البرهوية بطول 5.3 كم

المحافظة	القرية	الرقم	من	إلى	المساحة بقرع	الوصف	المنطقة الظاهر	المساحة	التطوير	التسمية	القرية	المحافظة
	Z32	0	2.97	0	21.65	ارض قضاء مسورة	المنطقة	309- 317	شحن			
		0	1.85	0	11.27	جورة	المنطقة	309- 344	شحن			
	Z33	0	2.04	0	14.90	ارض قضاء مسورة	شحن	307- 305	شحن			
	Z34	0	7.50	0	54.73	ارض قضاء مسورة	شحن	303- 295	شحن			
	Z35	0	1.54	0	214.65	ارض قضاء مسورة	شحن	290- 344	شحن			
	Z36	0	16.98	0	123.85	ارض قضاء مسورة	شحن	279- 284- 290	شحن			
	Z37	0	1.92	0	11.05	جورة	شحن	277- 279	شحن			
	Z38	0	9.37	0	68.33	ارض قضاء مسورة	شحن	267- 270	شحن			
	Z39	0	4.12	0	30.02	ارض قضاء مسورة	شحن	265- 267	شحن			
	Z40	0	7.61	0	55.48	ارض قضاء مسورة	شحن	233	شحن			
	Z41	0	8.00	0	58.37	ارض قضاء مسورة	شحن	98	شحن			
	Z42	0	9.68	1	245.85	ارض قضاء مسورة	شحن	332	شحن			
	Z43	0	5.02	0	36.64	ارض قضاء مسورة	شحن	344- 344- 116	شحن			
	Z44	0	6.73	0	41.81	ارض قضاء مسورة	شحن	168- 472- 471	شحن			
	Z45	0	9.10	0	66.38	ارض قضاء مسورة	شحن	168- 471- 473	شحن			
	Z46	0	14.54	0	106.04	ارض قضاء مسورة	شحن	256- 168- 473	شحن			
	Z47	0	10.48	0	76.40	ارض قضاء مسورة	شحن	385	شحن			
	Z48	0	1.11	0	8.10	ارض قضاء مسورة	شحن	434 - 429	شحن			
	Z49	0	2.50	0	18.20	ارض قضاء مسورة	شحن					
	Z50	0	2.93	0	21.36	ارض قضاء مسورة	شحن					
	Z51	0	0.80	0	5.85	ارض قضاء مسورة	شحن					
	Z52	0	22.14	17	3964.11	ارض قضاء مسورة	شحن					
	Z53	0	5.80	4	742.47	ارض قضاء مسورة	شحن					
	Z54	0	20.28	4	848.05	ارض قضاء مسورة	شحن					
	Z55	0	13.72	0	109.06	ارض قضاء مسورة	شحن					
	Z56	0	15.68	0	118.69	ارض قضاء مسورة	شحن					
	Z57	0	15.68	0	118.69	ارض قضاء مسورة	شحن					
	Z58	0	15.68	0	118.69	ارض قضاء مسورة	شحن					
	Z59	0	15.68	0	118.69	ارض قضاء مسورة	شحن					
	Z60	0	15.68	0	118.69	ارض قضاء مسورة	شحن					
	Z61	0	15.68	0	118.69	ارض قضاء مسورة	شحن					
	Z62	0	15.68	0	118.69	ارض قضاء مسورة	شحن					
	Z63	0	15.68	0	118.69	ارض قضاء مسورة	شحن					
	Z64	0	15.68	0	118.69	ارض قضاء مسورة	شحن					
	Z65	0	15.68	0	118.69	ارض قضاء مسورة	شحن					
	Z66	0	15.68	0	118.69	ارض قضاء مسورة	شحن					
	Z67	0	15.68	0	118.69	ارض قضاء مسورة	شحن					
	Z68	0	15.68	0	118.69	ارض قضاء مسورة	شحن					
	Z69	0	15.68	0	118.69	ارض قضاء مسورة	شحن					
	Z70	0	15.68	0	118.69	ارض قضاء مسورة	شحن					
	Z71	0	15.68	0	118.69	ارض قضاء مسورة	شحن					
	Z72	0	15.68	0	118.69	ارض قضاء مسورة	شحن					
	Z73	0	15.68	0	118.69	ارض قضاء مسورة	شحن					
	Z74	0	15.68	0	118.69	ارض قضاء مسورة	شحن					
	Z75	0	15.68	0	118.69	ارض قضاء مسورة	شحن					
	Z76	0	15.68	0	118.69	ارض قضاء مسورة	شحن					
	Z77	0	15.68	0	118.69	ارض قضاء مسورة	شحن					
	Z78	0	15.68	0	118.69	ارض قضاء مسورة	شحن					
	Z79	0	15.68	0	118.69	ارض قضاء مسورة	شحن					
	Z80	0	15.68	0	118.69	ارض قضاء مسورة	شحن					
	Z81	0	15.68	0	118.69	ارض قضاء مسورة	شحن					
	Z82	0	15.68	0	118.69	ارض قضاء مسورة	شحن					
	Z83	0	15.68	0	118.69	ارض قضاء مسورة	شحن					
	Z84	0	15.68	0	118.69	ارض قضاء مسورة	شحن					
	Z85	0	15.68	0	118.69	ارض قضاء مسورة	شحن					
	Z86	0	15.68	0	118.69	ارض قضاء مسورة	شحن					
	Z87	0	15.68	0	118.69	ارض قضاء مسورة	شحن					
	Z88	0	15.68	0	118.69	ارض قضاء مسورة	شحن					
	Z89	0	15.68	0	118.69	ارض قضاء مسورة	شحن					
	Z90	0	15.68	0	118.69	ارض قضاء مسورة	شحن					
	Z91	0	15.68	0	118.69	ارض قضاء مسورة	شحن					
	Z92	0	15.68	0	118.69	ارض قضاء مسورة	شحن					
	Z93	0	15.68	0	118.69	ارض قضاء مسورة	شحن					
	Z94	0	15.68	0	118.69	ارض قضاء مسورة	شحن					
	Z95	0	15.68	0	118.69	ارض قضاء مسورة	شحن					
	Z96	0	15.68	0	118.69	ارض قضاء مسورة	شحن					
	Z97	0	15.68	0	118.69	ارض قضاء مسورة	شحن					
	Z98	0	15.68	0	118.69	ارض قضاء مسورة	شحن					
	Z99	0	15.68	0	118.69	ارض قضاء مسورة	شحن					
	Z100	0	15.68	0	118.69	ارض قضاء مسورة	شحن					

رئيس المجلس التنفيذي للمنطقة

رئيس المجلس التنفيذي للمنطقة

رئيس المجلس التنفيذي للمنطقة

رئيس المجلس التنفيذي للمنطقة



مجلس المقاطعة لمرحلة B

قرية البرالية
البرالية
البرالية

الهيئة التنفيذية للمنطقة
مجلس المنطقة لمرحلة B
مجلس المقاطعة

كذلك حصص الملاك الطاقون المتكاملين مع توسعة وتطوير الطريق الدائري من المتصورة الى البريوطية بطول 3,5 كم

المساحات المستأجرة (ريال سعودي)	التنوع	ط ا	من	المساحة بالمتري الطريق	الوسط	نوع العقار	الخطية	الخصائص	التاريخ	المركز	المساحة
M13	0	1	23.63	347.36	مستطع الارض المربع	لم يستغل	434 - 420	حصن			
	0	0	0.88	6.42	مطبخ مكون من 2 دور						
	0	0	1.72	12.65	كروية						
M14	0	0	18.26	133.07	مطبخ درويش كيكوب						
	0	2	22.00	510.50	ارض مسطحة مسورة	ورقة اقليم محمد درويش	256 - 122 - 431	حصن			
	0	0	3.22	23.49	ارض قضاء مسورة						
M3	0	6	1.84	1063.64	ارض زراعية	ثنية مسورة عند اقليم سلم	385	حصن			
M4	0	5	19.13	1014.68	ارض زراعية	ثنية مسورة عند اقليم سلم	473 - 471 - 385	حصن			
M5	0	2	12.89	444.08	ارض زراعية	عند القطاع عند اقليم سلم	471 - 385	حصن			
M6	0	3	22.89	690.56	ارض مسطحة مسورة	ثنية مسورة عند اقليم سلم	472 - 20 - 385	حصن			
M7	0	0	0.01	0.09	ارض مسطحة مسورة من الطوب والاسمنت المر سائبة	مطبخ اقليم عند اقليم سلم	20	حصن			
M8	0	0	0.37	2.68	ارض قضاء	مطبخ محمد اللقي	472	حصن			
M9	0	0	16.91	123.33	ارض زراعية	اطفي عند اقليم سلم	384	حصن			
Z10	0	1	23.51	346.47	ارض قضاء	احمد قضبي عند اقليم سلم	376	حصن			
Z301	0	0	5.82	42.43	ارض قضاء	عند اقليم سلم					
Z302	0	0	6.41	46.73	مطبخ مكون من 2 دور	ابن ملال ابو ادم عند اقليم سلم	385 - 434	حصن			
Z303	0	0	1.97	14.38	ارض قضاء						
Z304	0	0	11.04	80.50	ارض قضاء مسورة	عند اقليم سلم	385	حصن			
Z304	0	0	0.59	4.27	ارض قضاء						
Z305	0	0	10.98	80.10	ارض قضاء						
Z306	0	0	13.34	97.28	مطبخ مكون من 3 دور	ورقة اقليم محمد	434 - 380 - 385	حصن			
Z307	0	0	0.12	350.92	ارض زراعية						
Z307	0	0	10.83	78.99	ارض قضاء						
Z307	0	0	21.09	153.82	ارض قضاء						
Z306	0	0	9.43	68.80	ارض قضاء						
Z306	0	0	3.76	22.42	مطبخ مكون من دور ارضي	ورقة اقليم محمد	434 - 380	حصن			
Z306	0	0	3.51	22.42	مطبخ						
Z306	0	0	1.82	19.30	مطبخ مكون من دور ارضي						
Z309	0	0	0.54	3.72	ارض قضاء مسورة	لم يستغل	380	حصن			
Z310	0	1	12.05	282.81	ارض قضاء	عند اقليم سلم	434 - 408	حصن			
Z311	0	2	16.22	488.33	ارض قضاء	ورقة اقليم محمد درويش	434 - 408 - 413	حصن			
Z311	0	1	0.21	176.57	ارض قضاء						

مستطع الارض المربع المساحة بالمتري

رائد القاسم
ع.ع.ع

ع.ع.ع
رائد القاسم

رائد القاسم

حوض الرقاي الغربي لعدد 2

قرية العرابية
الحيزة
الحدودية

هيئة تقنية امنية تسمية
مدرسة امنية بالقرية
مكتب الشرطة

كشوف حصص الملاك الظاهريين المتكافئين مع تسمية وتطوير الطرق الدائرية من المنصورية الى المربوطية بطول 5.3 كم

الرقم	الطريق	المساحة المخطط	الرقم	الطريق	المساحة المخطط	الرقم	الطريق	المساحة المخطط	الرقم	الطريق	المساحة المخطط
2312	0	6	9.94	1122.71	ارض زراعية	434 - 415 - 413	شحن	حوض الرقيق الغربي لمره 2	قوة المربوطية	الجزيرة	
2313	0	2	19.77	494.25	ارض زراعية	343 - 385	شحن				
2314	0	4	5.93	63.01	ارض زراعية						
2315	0	2	20.17	497.18	ارض زراعية	434 - 385	شحن				
2316	0	3	2.17	540.92	ارض زراعية						
2317	0	3	6.28	570.90	ارض زراعية						
2318	0	3	11.19	606.73	ارض زراعية						
26	0	8	6.96	1451.05	ارض زراعية	156 - 404	شحن				
27	0	2	4.24	380.96	ارض زراعية	434 - 159 - 404	شحن				
28	0	0	0.87	6.33	ارض زراعية	434	شحن				
29	0	0	10.66	77.04	ارض زراعية	394 - 396 - 434	شحن				
29A	0	0	0.98	7.14	قرية	394 - 382 - 394	شحن				
	0	2	18.92	488.05	ارض زراعية	394 - 434 - 388	شحن				
	0	1	3.83	202.93	ارض زراعية	159 - 404 - 168	شحن				
	0	12	9.37	2169.75	ارض زراعية	404 - 434 - 168	شحن				
	0	3	23.87	699.19	ارض زراعية	434 - 168	شحن				
	0	0	23.39	170.55	حصص						
M150	0	0	23.39	170.55	حصص	26-24	شحن				
M151	0	0	23.39	170.55	حصص	5	شحن				



مدير مكتب الشؤون العقارية
 م. د. أحمد
 رئيس مكتب الشؤون العقارية

م. د. أحمد
 رئيس مكتب الشؤون العقارية

م. د. أحمد
 رئيس مكتب الشؤون العقارية



الجزيرة

الجزيرة

كثف حصر الملاك الطائرين المكافئين مع تومسة وتطوير الطرق الدائري من المتصورة الى البروطية بطول 5,5 كم

الرقم	الكمية	الوصف	التسمية	الطائير	الوصف	الكمية	الوصف	التسمية	الطائير	الوصف
M151	0	1	5.02	211.64	ارض قضاء سميرة	5	مستن			
Z130	0	9	15.92	1691.38	ارضين زراعية	28	مستن			
Z143	0	0	0.85	6.23	ارض قضاء سميرة					
Z143	0	0	11.29	82.34	ارض قضاء سميرة					
Z144	0	0	7.41	54.04	ارضين قضاء سميرة					
Z144	0	0	3.16	23.08	ارضين قضاء سميرة					
Z144	0	0	17.84	130.11	ارضين قضاء سميرة					
Z145	0	0	4.02	29.29	ارضين قضاء سميرة					
Z145	0	0	8.14	59.35	ارضين قضاء سميرة					
Z145	0	0	8.28	60.41	ارضين قضاء سميرة					
Z146	0	0	2.31	16.82	ارضين قضاء سميرة					
Z147	0	0	6.12	44.61	ارضين قضاء سميرة					
Z148	0	0	8.30	45.96	ارضين قضاء سميرة					
Z148	0	0	11.10	80.92	ارضين قضاء سميرة					
Z148	0	0	2.05	14.94	ارضين قضاء سميرة					
Z148	0	0	1.71	12.44	ارضين قضاء سميرة					
Z149	0	1	14.33	279.56	ارضين قضاء سميرة					
Z150	0	0	6.69	48.77	ارضين قضاء سميرة					
Z151	0	0	5.90	42.99	ارضين قضاء سميرة					
Z151	0	0	1.07	7.80	ارضين قضاء سميرة					
Z151	0	0	1.99	14.52	ارضين قضاء سميرة					
Z152	0	0	1.59	11.60	ارضين قضاء سميرة					
Z152	0	1	5.65	216.24	ارضين قضاء سميرة					
Z152	0	0	3.95	27.20	ارضين قضاء سميرة					
Z152	0	0	7.82	57.03	ارضين قضاء سميرة					
Z153	0	1	1.13	183.27	ارضين قضاء سميرة					

مديرية التنمية الحضرية والريفية
مديرية التخطيط العمراني والبنية التحتية

مديرية التنمية الحضرية والريفية
مديرية التخطيط العمراني والبنية التحتية

مديرية التنمية الحضرية والريفية
مديرية التخطيط العمراني والبنية التحتية

مديرية التنمية الحضرية والريفية
مديرية التخطيط العمراني والبنية التحتية

حوض ابو سلطان لمرسة 7

كلر العيل
العزرة
الجيزة

جهة التنمية الحضرية والريفية
مديرية التنمية الحضرية والريفية
مديرية التخطيط العمراني والبنية التحتية

٩/٢٣

كثف حصر الملاك الطائرين المتكاثرين مع توسمة وتطوير الطرق الدائري من المتضمنة التي المربوطة بطول 5.3كم

قوية تصورية لخدمة التوسمة
مدرية المنطقة الجبلية
مكتب الحضر والبنية

الملاحظات	الرقم	الرقم	من	المساحة بالقر	الوصف	المنطقة الظاهر	القطعة	المواضع	التسمية	المركز	المحافظة
	2164	0	4	2.65	719.45	ارض زراعية محاذية لسيور	7-6 ضمن	حوض ابو سلطان لمرق 7٩ - حوض شكور لمرق 6			
		0	0	1.60	11.69	خربة					
		0	0	1.83	13.34	خربة					
	2142	0	0	5.16	37.63	مقر سكان من دور ارضي	ضمن 6-3				
		0	0	14.24	103.88	ارض قضاء سيورة					
		0	0	3.78	27.57	ارض مكون من 3دور (استيطان) عليا					
	2396	0	0	5.42	39.53	ارض مكون من 2 دور (استيطان عليا)					
		0	0	17.06	124.45	ارض قضاء					
		0	0	9.61	70.11	ارض قضاء					
		0	0	5.31	38.72	ارض قضاء					
	2396 A	0	0	2.67	19.49	خربة كبرياء	ضمن 3				
		0	0	1.62	11.83	ارض تابع لقرية كبرياء					
	2337	0	0	2.01	14.64	ارض كليل دور ارضي					
		0	0	7.57	55.17	ارض قضاء					
		0	0	1.41	10.30	ارض قضاء					
	2398	0	0	2.28	16.66	مقر سكان من دور ارضي					
		0	0	9.12	66.50	ارض قضاء					
	2399	0	0	3.11	22.69	مقر سكان من دور ارضي					
	2340	0	0	0.68	4.94	ارض قضاء سيورة					
	2341	0	4	23.18	899.19	ارض زراعية					
		0	0	6.77	49.38	ارض قضاء					
		0	0	6.94	50.58	ارض مكون من دور ارضي (استيطان)					
	2342	0	0	11.57	84.37	ارض سيور تابع للارض (استيطان عليا)	ضمن 2				
		0	0	4.13	30.14	ارض مكون من دور ارضي					
	2343	0	0	9.30	67.85	ارض قضاء					

مدير المنطقة الجبلية
مكتب الحضر والبنية الجبلية

مدير المنطقة الجبلية
مكتب الحضر والبنية الجبلية

مدير المنطقة الجبلية
مكتب الحضر والبنية الجبلية

مدير المنطقة الجبلية
مكتب الحضر والبنية الجبلية

حوض الجبل لمرق 5٤

قر الجبل
الجزية
الجزية

كشف حصص الملاك الناظرين المتكاملين مع توسعة وتطوير الطريق الدائري من المنصورة الى المربوطية بطول 3,5 كم

القطاعات	العدد	أ	ب	من	المساحة بـمتر المربع	الوصف	الصفة الظاهر	الطبيعة	التمريض	التأهية	التمركز	المحافظة
	Z343	0	0	10 48	76 41	مبنى مكون من دور الأرضي (مستأجر) (مستأجر)	رسمتان وضعه جندبوري علي					
		0	0	15 07	109 91	أرضاء مودر طبع الضمني (الاستغلال حاليا)	ملك القبلة الجندبوري القروي					
	Z344	0	1	10 09	248 65	أرض ارضاء	لم يسهل (مطلق)	2	حصن		حوض الجبل لمره 5	
		0	1	2 89	196 12	أرض ارضاء						
	Z345	0	0	2 15	15 69	عروة						
		0	0	13 30	96 97	مطبخ مكون من دور أرضي						
		0	0	5 59	40 74	أرض ارضاء مودر						
	Z346	0	0	0 61	4 44	عروة						
		0	2	13 10	445 60	أرض ارضاء مودر	ملك قبلة الجندبوري القروي					
	Z100	0	0	10 01	73 03	مطبخ مكون من 2 دور	مسد كمال حو					
	Z101	0	0	9 62	70 15	أرض ارضاء مودر	أرض ارضاء مودر					
	Z102	0	1	2 84	195 76	أرض ارضاء مودر	لم يسهل					
	Z103	0	0	20 56	149 95	أرض ارضاء مودر						
	Z104	0	0	5 62	41 02	مطبخ مكون من 2 دور	زناجيه علي جندبوري من ارض					
المستأجر رطل عكاسة		0	0	0 93	6 80	عروة						
المستأجر رطل عكاسة	Z105	0	0	0 31	2 28	محل						
المستأجر رطل عكاسة		0	0	5 29	38 57	محل	محل محمد عويش جندبوري					
المستأجر رطل عكاسة	Z106	0	0	2 15	15 66	مطبخ مكون من 2 دور						
		0	0	5 68	41 46	محل						
أرض ارضاء مودر		0	0	0 28	2 05	أرض ارضاء مودر						
أرض ارضاء مودر	Z107	0	0	3 72	27 12	مطبخ مكون من 2 دور	محل جندبوري عويش جندبوري					
أرض ارضاء مودر	Z108	0	0	2 22	16 34	أرض ارضاء مودر	لمس علي بن علي علي					
أرض ارضاء مودر	Z109	0	0	0 77	5 60	مطبخ مكون من 2 دور	مطبخ علي بن علي علي					
أرض ارضاء مودر	Z110	0	0	0 09	0 64	مطبخ مكون من 2 دور	لمس علي بن علي علي					
أرض ارضاء مودر	Z120	0	2	14 69	486 38	أرض ارضاء	لم يسهل					

مدير عام مديرية المنصورة بالنيابة
 محمد علي بن علي علي

رئيس مجلس المشورين
 محمد علي بن علي علي

رئيس مجلس المشورين
 محمد علي بن علي علي

مدير عام مديرية المنصورة
 محمد علي بن علي علي

قوية جمهورية مصر العربية
 مديرية المنصورة بالنيابة
 مجلس المشورين

كفر الجبل
 الجزيرة
 الجزيرة

٤٤٧

كثافة حصر الملك الظاهريين المتخالفين مع توسعة وتطوير الطريق الناصري من المنصورة الى البروطية بطول 3.5 كم

إدارة تنمية وحدة التنمية
مديرية التنمية بالبحيرة
مكتب الشؤون

القطاعات	القرى	ط	ك	من	المساحة بغير الضرائب	الوسط	المساحة الظاهر	القطعة	الحواش	التاريخ	المركز	المحافظة	
المتناظر (مستند حياي الفتح ٣٤٤٤٤٤٤)	Z121	0	2	20 15	497 00	الناية عراق لوتن	من (إقليم حقل المسوي)	١٠٧	حوش الحاجر القلي لمره 8	١٠٧	كفر الجبل	البحيرة	
						الناية عراق لوتن							
						عقار سكان من دور لوتن							
						١ 0 37							177 74
						0 2 21 08							503 79
						0 0 1 83							13 33
						0 0 1 83							13 33
						0 0 0 0							0 0
						0 0 0 0							0 0
						0 0 0 0							0 0
المتناظر (مستند حياي الفتح ٣٤٤٤٤٤٤)	Z122	0	0	3 72	27 13	اراضى لوتن	من (إقليم حقل المسوي)	١	حوش الحاجر القلي لمره 8	١	كفر الجبل	البحيرة	
						اراضى لوتن							
						١ 0 0 0							0 0
						0 0 4 40							32 07
						0 0 6 09							44 38
						0 0 1 28							9 37
						0 0 1 1 74							610 75
						0 0 0 22							1 62
						0 1 13 63							274 42
						0 0 3 38							24 64
المتناظر (مستند حياي الفتح ٣٤٤٤٤٤٤)	Z165	0	0	0 99	6 02	عقار حياي	من (إقليم حقل المسوي)	١١	حوش الحاجر القلي لمره 8	١١	كفر الجبل	البحيرة	
						عقار حياي							
						0 0 0 0							0 0
						0 0 0 0							0 0
						0 0 0 0							0 0
						0 0 0 0							0 0
						0 0 0 0							0 0
						0 0 0 0							0 0
						0 0 0 0							0 0
						0 0 0 0							0 0
المتناظر (مستند حياي الفتح ٣٤٤٤٤٤٤)	Z208	0	0	1 69	13 77	اراضى لوتن	من (إقليم حقل المسوي)	١١	حوش الحاجر القلي لمره 8	١١	كفر الجبل	البحيرة	
						اراضى لوتن							
						0 0 0 0							0 0
						0 0 0 0							0 0
						0 0 0 0							0 0
						0 0 0 0							0 0
						0 0 0 0							0 0
						0 0 0 0							0 0
						0 0 0 0							0 0
						0 0 0 0							0 0

مديرية التنمية بالبحيرة
مكتب الشؤون

رئيس اللجنة
م. ك. ك.

رئيس مكتب الشؤون
م. ك. ك.

م. ك. ك.
م. ك. ك.

٤٤

كفاح حصر الملاحة الظاهريين المتناكبين مع توسعة وتطوير الطريق الترابي من المنصورة الى المربوطية بطول 5.3 كم

جهة نسوية قلعة المنصورة
 مديرية نسوية المنصورة
 مكتب المساحة

البيانات	العدد	ط	م	المساحة بـمتر مربع	الوصف	تقسيم الظاهر	التقسيم	المساحة	التمهيد	التسمية	القرية	المحافظة
	0	0	17.71	129.13	اراضي لخدمة مسورة (تبع التامة)							
	0	1	9.49	244.22	قناة ابراهيم							
Z208	0	0	13.77	100.44	اراضي لخدمة (تبع التامة)	ورقة مسورة لخدمة حوض العيون بويهي	حوض 11					
	0	0	1.64	11.98	اراضي لخدمة (تبع التامة)							
Z209	0	0	16.46	120.04	اراضي لخدمة	حوض ابو بكر علي حضانة حطب	حوض 277					
	0	0	3.14	22.87	اراضي لخدمة تابع للمسورة							
Z210	0	0	3.44	25.11	مساحة مسكون 2 دور	ورقة مسورة لخدمة حضانة حطب بويهي	حوض 10-11					
	0	0	6.18	45.07	حديقة							
Z212	0	0	1.01	7.37	حديقة مسكون							
Z213	0	0	9.22	67.25	اراضي لخدمة	لم يستعمل	حوض 9					
Z214	0	0	8.34	60.81	حديقة مسكون							
	0	5	12.60	967.07	حوض							
	0	0	1.69	12.33	حظير مسكون من 3 دور							
Z215	0	0	3.04	22.19	حظير مسكون من دور ارضي		حوض 203-9					
	0	0	0.39	2.82	حديقة							
	0	0	20.01	145.94	اراضي لخدمة مسورة							
	0	0	14.92	96.81	اراضي لخدمة مسورة	مساحة حظير مسورة مستطيل حوض						
Z216	0	0	19.71	218.87	حظير مسكون من دور ارضي		حوض 16-289-176					
	0	0	1.79	90.16	حظير							
Z217	0	0	1.07	90.07	حظير مسكون من 2 دور		حوض 16					

مديرية المساحة بالمنصورة
 مكتب المساحة
 ١٤٤٤ هـ

رئيس مكتب المساحة بالمنصورة
 ١٤٤٤ هـ

رئيس مكتب المساحة بالمنصورة
 ١٤٤٤ هـ

مديرية المساحة بالمنصورة
 مكتب المساحة
 ١٤٤٤ هـ



حوض العادي القابل لمرءة 9

كلر الجبل
 الجزيرة
 الجزيرة

تخلف حصر الملك الظاهريين المتخالفين مع توسعة وتطوير الطريق الدائري من المنصورة الى البريوطية بطول 5.5 كم

الهيئة العامة لخدمة التسوية
 مديرية التسوية بالبحيرة
 مكتب المسحوريات

المنطقة	البركة	التصنيف	المعرض	المنطقة	مساحة الظاهر	الوصف	المساحة بغير التصنيع	ب	ا	النوع	المنطقة	
المنطقة	البركة	التصنيف	المعرض	المنطقة	مساحة الظاهر	الوصف	56.33	7.72	0	0	Z218	المنطقة
							226.45	7.05	0	1	Z219	المنطقة
							117.88	16.16	0	0	Z320	المنطقة
							114.78	15.74	0	0	Z323	المنطقة
							107.31	14.71	0	0	Z324	المنطقة
							106.10	14.55	0	0	Z326	المنطقة
							108.20	14.94	0	0	Z327	المنطقة
							110.22	15.11	0	0	Z329	المنطقة
							117.21	16.07	0	0	Z330	المنطقة
							123.38	15.92	0	0	Z334	المنطقة
115.75	15.87	0	0	Z91	المنطقة							
68.23	9.36	0	0	Z92	المنطقة							
23.54	3.23	0	0	Z93	المنطقة							
5.56	0.78	0	0	Z94	المنطقة							
28.89	3.96	0	0	Z95	المنطقة							
71.36	9.78	0	0	Z96	المنطقة							
64.05	8.78	0	0	Z97	المنطقة							
24.53	3.36	0	0	Z98	المنطقة							
61.57	8.44	0	0	Z99	المنطقة							
67.36	9.24	0	0	Z100	المنطقة							
65.89	8.04	0	0	Z101	المنطقة							
89.89	9.14	0	0	Z102	المنطقة							
30.44	5.94	0	0	Z103	المنطقة							

مديرية التسوية بالبحيرة
 مكتب المسحوريات

مديرية التسوية بالبحيرة
 مكتب المسحوريات

مديرية التسوية بالبحيرة
 مكتب المسحوريات



معرض الحاجر القلي لمرءة 9

الحجيرة
 الحجيرة
 الحجيرة

خلف حصر الملاك الكادحين مع توسعة وتطوير الطريق الترابي من المنصورة الى المربوطية بطول 5,3 كم

المنطقة	الرقم	ط	ل	م	المساحة بغير التوسيع	الوصف	طبيعة الملاك	الكثافة	المعرض	التاريخ	المنطقة
المنطقة	294	0	0	22 57	164 63	طريق	لم يملك	حسين 310-312	حرس		
المنطقة (المنطقة)	295	0	1	23 30	344 94	طريق	ملاك محمد عواين محمدعلي	4 حسين	حرس		
المنطقة	296	0	0	15 96	116 40	مطبخ سكان من دور أرضي					
المنطقة	297	0	0	4 73	34 47	مخاض					
المنطقة	298	0	0	13 51	98 53	مطبخ سكان من 3 دور		حسين 4-5			
المنطقة	299	0	0	9 78	71 33	مطبخ سكان من 2 دور		حسين 27			
المنطقة		0	1	23 23	344 45	مطبخ سكان من 2 دور	وزارة محمد رجب محمد	حسين 12			
المنطقة		0	1	15 01	284 49	أرض قضاء	ملاك دولة	حسين 16-18-312-265			
المنطقة		0	1	0 21	176 54	أرض قضاء		حسين 5-6-310-4			
المنطقة		0	20	10 64	3578 30	طريق ترابي	مصلحة طريق				
المنطقة	M148	0	0	2 39	17 45	الامة فراج	لم يملك	حسين 22			
المنطقة		0	0	0 36	2 63	قضاء تلج الثانية					
المنطقة	M149	0	1	18 06	306 74	أرض قضاء	لم يملك	حسين 24-23			
المنطقة	M150	0	0	10 21	74 48	طريق	ملاك محمد علي	حسين 24-24			
المنطقة	M150	0	0	7 43	54 18	قضاء تلج الثانية الفراج	ملاك محمد علي	حسين 179			
المنطقة		0	0	0 04	0 27	طريق	لم يملك	حسين 119			
المنطقة		0	0	2 77	20 23	أرض قضاء منورة	لم يملك	حسين 3			
المنطقة		0	0	1 15	23 66 80	أرض زراعية	محمد مصطفى	حسين 3			

موقع البراءة في مكتب مراك كوسمة قرية المنصورة

عبد الرحمن محمد علي

عبد الرحمن محمد علي

عبد الرحمن محمد علي

جهة رسمية لخدمة التوسعة
طوبى لخدمة التوسعة بالقرية
مكتب حصر من

الخارج للجل
الخارج
الخارج

١٥

كثف حصر الملاك العقاريين المتكاملين مع توثيق وتطوير الطرق الدائري من المتضمنة التي المبرمجة بطول 3.5 كم

هيئة تنمية المدن والتنمية
شعبة التنمية بالجزيرة
مكتب المشروع

المحطات	الكميات	م	س	المساحة المغطى	الوصف	المساحة الظاهر	الالتصاف	التمويل	التأهيل	المركز	المحافظة
المتنزه على الخط ممد من (الجزر نواحي)	0	0	4.80	35 01	مطروقة جوار						
	0	0	2.71	19 78	اسفلت جوار						
	0	0	2.69	19 82	مطروقة جوار						
Z132	0	0	5.06	36 90	مطرق سكن من 2 كور						
	0	0	5.48	39 95	اسفلت على	ساحة ممد على التأسيس					
	0	0	0.25	1 84	جوية						
	0	0	4.62	33 73	مطرق سكن من دور أرضي						
Z134	0	0	8.06	58 81	ارض قضاء سميرة						
	0	0	2.71	19 74	ممد						
	0	0	0.37	2 69	ممد						
	0	0	1.04	7 58	مطرق سكن من دور أرضي (مطبخ ومطبخ)						
Z135	0	0	16.06	44 09	مطرق سكن من دور أرضي						
	0	0	10.57	27 39	مطرق سكن من دور أرضي	ساحة ممد على التأسيس					
	0	0	2.99	8 62	مطرق سكن من دور أرضي						

مركز الجبل

الجزيرة

الجزيرة

معرض شكور لمرآة 6



علي بن محمد
رئيس مكتب المشروع



علي بن محمد
رئيس مكتب المشروع

٥/٤

كثافة حصر الملاك العقاريين المتكاملين مع تغطية وتطوير الطرق الدائري من الفصويية التي المربوطة بطول 5.3 كم

المحافظة	المركز	التسمية	المساحة	الغرض	القيمة	المساحة الظاهر	الوصف	المساحة الظاهر	من	ط	هـ	ت	القطاعات
البحيرة	مركز الدويل	البحيرة	مركز الدويل	حوش شور لمره 6	3 ضمن	محافظة البحيرة	ارض قضاء سميرة (مستقلة)	ارض قضاء سميرة	180 54	0 1	0 76	0 1	2135
							ارض قضاء سميرة	ارض قضاء سميرة	5 33	0 0	0 73	0 0	2135
							مركز سميرة	مركز سميرة	120 57	0 0	16 53	0 0	2136
							مركز سميرة	مركز سميرة	147 81	0 0	20 27	0 0	2136
							ارض قضاء سميرة	ارض قضاء سميرة	56 13	0 0	7 70	0 0	2137
							مركز سميرة	مركز سميرة	28 32	0 0	3 88	0 0	2137
							بحيرة	بحيرة	13 48	0 0	1 85	0 0	2138
							حوش مياه	حوش مياه	2 39	0 0	0 33	0 0	2138
							بحيرة	بحيرة	14 03	0 0	1 92	0 0	2138
							بحيرة	بحيرة	10 83	0 0	1 48	0 0	2138
							ارض قضاء سميرة	ارض قضاء سميرة	40 34	0 0	5 53	0 0	2138
							ارض قضاء سميرة	ارض قضاء سميرة	392 34	0 2	5 80	0 2	2138
ارض قضاء سميرة	ارض قضاء سميرة	48 68	0 0	6 68	0 0	2139							
ارض قضاء سميرة	ارض قضاء سميرة	226 79	0 1	7 10	0 1	2139							
ارض قضاء سميرة	ارض قضاء سميرة	134 49	0 0	18 44	0 0	2140							
ارض قضاء سميرة	ارض قضاء سميرة	33 99	0 0	4 66	0 0	2141							
ارض قضاء سميرة	ارض قضاء سميرة	143 13	0 0	19 63	0 0	2141							
ارض قضاء سميرة	ارض قضاء سميرة	55 17	0 0	7 56	0 0	2335							
ارض قضاء سميرة	ارض قضاء سميرة	374 75	0 2	3 38	0 2	2335							
ارض قضاء سميرة	ارض قضاء سميرة	26 41	0 0	3 62	0 0	22							
ارض قضاء سميرة	ارض قضاء سميرة	729 74	0 4	4 06	0 4	22							
ارض قضاء سميرة	ارض قضاء سميرة	308 81	0 0	15 34	0 0	23							
ارض قضاء سميرة	ارض قضاء سميرة	17 35	0 0	2 08	0 0	23							
ارض قضاء سميرة	ارض قضاء سميرة	96 53	0 0	15 24	0 0	23							
ارض قضاء سميرة	ارض قضاء سميرة	29 23	0 0	4 01	0 0	23							



مدير مكتب الشؤون العقارية
عبدالله بن محمد بن عبدالمطلب

مدير مكتب الشؤون العقارية
عبدالله بن محمد بن عبدالمطلب

مدير مكتب الشؤون العقارية
عبدالله بن محمد بن عبدالمطلب



جهة رسمية امنية تابعة
مديرية صحة البحيرة
مكتب الشؤون العقارية

كشف حصر الملاك الظاهري المتكاملين مع ترمسة وتطوير الطريق الدائري من الجمهورية بطول 5.3 كم

المحافظة	البلدية	المنطق	القضية	المساحة الظاهرية	الوصف	القطعة	المساحة بالقرع	من	ط	الفرد	الملاحظات		
الجزيرة	الجزيرة	مركز الجزائر	مركز الجزائر	مساحة	مساحة	68	167	0 0 0 222	0 0 0 222	25			
				مساحة	مساحة	68	546 12	0 3 2 74	0 3 2 74				
				مساحة	مساحة	68	138 34	0 0 19 11	0 0 19 11				
				مساحة	مساحة	68	2300 99	0 13 3 50	0 13 3 50				
				مساحة	مساحة	68	11 13	0 0 1 53	0 0 1 53				
				مساحة	مساحة	68	31 80	0 0 4 36	0 0 4 36				
				مساحة	مساحة	68	23 93	0 0 3 28	0 0 3 28				
				مساحة	مساحة	68	39 01	0 0 5 35	0 0 5 35				
				مساحة	مساحة	68	37 45	0 0 5 13	0 0 5 13				
				مساحة	مساحة	68	50 63	0 0 6 94	0 0 6 94				
				مساحة	مساحة	68	13 42	0 0 1 84	0 0 1 84				
				مساحة	مساحة	68	96 00	0 0 13 16	0 0 13 16				
				مساحة	مساحة	68	29 02	0 0 3 98	0 0 3 98				
				مساحة	مساحة	68	50 21	0 0 6 89	0 0 6 89				
				مساحة	مساحة	68	10 61	0 0 1 45	0 0 1 45				
				مساحة	مساحة	68	111 27	0 0 15 26	0 0 15 26				
				مساحة	مساحة	68	34 72	0 0 4 76	0 0 4 76				
				مساحة	مساحة	68	23 31	0 0 3 20	0 0 3 20				
				مساحة	مساحة	68	14 82	0 0 2 03	0 0 2 03				
				مساحة	مساحة	68	106 14	0 0 14 55	0 0 14 55				
				مساحة	مساحة	68	65 82	0 0 9 02	0 0 9 02				
				مساحة	مساحة	68	46 35	0 0 6 36	0 0 6 36				
				مساحة	مساحة	68	10 00	0 0 1 37	0 0 1 37				
مساحة	مساحة	68	34 00	0 0 4 66	0 0 4 66								
مساحة	مساحة	68	21 72	0 0 2 98	0 0 2 98								
مساحة	مساحة	68	32 67	0 0 4 48	0 0 4 48								
مساحة	مساحة	68	12 18	0 0 1 67	0 0 1 67								
مساحة	مساحة	68	50 86	0 0 6 97	0 0 6 97								
مساحة	مساحة	68	10 02	0 0 1 37	0 0 1 37								
مساحة	مساحة	68	41 08	0 0 4 98	0 0 4 98								
مساحة	مساحة	68	1 62	0 0 0 22	0 0 0 22								
مساحة	مساحة	68	38 81	0 0 5 42	0 0 5 42								



رئيس البلدية
 [Signature]

رئيس مكتب التطوير والتأهيل
 [Signature]



رئيس البلدية
 [Signature]

حوض المياه القليلة لمرآة 2

نزلة الطيران

الجزيرة

الجزيرة

الجمهورية الجزائرية الديمقراطية الشعبية
 مديرية التعمير والتأهيل
 مكتب التطوير والتأهيل

كثيف حصر الملك الطاهرين المتكاملين مع ترمسة وتطوير الطريق الدائري من المنصورة الى المربوطية بطول 5.3 كم

الملكيات	العدد	ط	ل	من	المساحة بقطر الدمى	الوصف	الملك الظاهر	الناطقة	التصنيف	التمليك	المحافظة
	Z235	0	0	1.64	11.99	ارض قضاء	محمد سوده سلطان الطاهران	252-62-71	حشيش		
	Z236	0	0	3.62	26.37	ارض قضاء سمودة	لم يسهل	192-190	حشيش		
	Z237	0	0	0.21	1.51	قرية	ابن صلاح توفيق اليون احمد				
	Z238	0	0	0.92	6.68	ارض قضاء	الملك الطاهر توفيق				
	Z239	0	0	1.64	11.94	ارض قضاء	علاء محمد يوسف سالم	190	حشيش		
	Z240	0	0	2.18	15.87	ارض قضاء	ابو احمد علي محمد				
	Z241	0	0	2.72	19.83	ارض قضاء (البحري)	علاء محمد علي محمد	47	حشيش		
	Z242	0	0	10.17	74.15	مساحة ارض اقليم	وزارة الزراعة	48	حشيش		
	Z242A	0	0	0.09	7.96	مساحة ارض حشيش	لم يسهل				
	Z242B	0	0	0.00	0.00	حشيش	كريما سيد ابراهيم	100	حشيش		
	Z59	0	0	5.85	42.65	عقار مكون من 2 دور		224-223-100	حشيش		
	Z90	0	0	1.64	11.94	قرية	بهران محمد				
	Z61	0	0	12.17	88.72	ارض قضاء سمودة	عبدالله عبد شافقة				
	Z62	0	0	5.23	38.16	عقار مكون من 4 دور	سيد محمد علي				
	Z63	0	0	3.66	25.96	عقار مكون من 3 دور	سيد محمد علي				
	Z64	0	0	6.22	45.37	قرية	احمد رشيد				
	Z65	0	0	1.58	11.51	ارض قضاء	محمد عاتق محمد احمد	190	حشيش		
	Z66	0	0	2.32	16.90	عقار (ارض قضاء سمودة)					
	Z67	0	0	1.13	8.24	قرية					
	Z68	0	0	2.61	19.07	قرية					
	Z69	0	0	10.89	79.40	ارض قضاء سمودة	عقار صادق				
	Z70	0	0	6.75	49.22	قرية					
	Z71	0	0	8.87	50.11	ارض قضاء	لم يسهل	192	حشيش		
	Z72	0	0	9.96	72.58	ارض قضاء	محمد عاتق عبد المنعم	192-71	حشيش		
	Z73	0	0	7.23	52.75	ارض قضاء	محمد عاتق عبد المنعم	71	حشيش		
	Z74	0	0	6.42	46.79	عقار مكون من 4 دور	عقار ابراهيم علي يوسف	214-71	حشيش		
	Z75	0	0	6.51	48.24	ارض قضاء	عقار ابراهيم عبد المنعم	214	حشيش		
	Z76	0	0	9.06	66.09	عقار مكون من 2 دور	عقار يوسف علي	196-214	حشيش		
	Z77	0	0	10.84	79.06	عقار مكون من 3 دور	عقار يوسف علي	125	حشيش		
	Z78	0	0	17.98	131.22	ارض قضاء سمودة	عقار يوسف علي				
	Z79	0	0	3.18	103.50	ارض قضاء سمودة	سيد الطاهر				
	Z80	0	0	2.49	18.19	عقار سمود	محمد علي محمد ايل	125-124	حشيش		
	Z81	0	0	11.84	84.91	عقار مكون من دور ارض					

حوش العباة القبلية لمرءة 2

دالة الطهران
العبدة
العبدة



محمد عاتق عبد المنعم

رئيس مكتب الحصر والتمليك



محمد عاتق عبد المنعم

الهيئة القومية لخدمة الترمسة
مديرية حشيشة البحيرة
مكتب الحصر والتمليك

كشف حصر الملاك الظاهري للمواطنين مع توسعة وتطوير الطريق الدائري من المنصورة الى المرسوطية بطول 5.3 كم

الهيئة العامة لخدمة المدينة
مديرية التنمية الحضرية
مكتب الحصر والتقييم

الخصائص	عدد	ط	ل	م	المساحة بـمتر المربع	الوصف	الحالة الظاهر	القطعة	الموقع	التسمية	المحافظة
276	0	0	4.05	29.52	ارض قضاء	لم يستغل	123 ضمن				
277	0	0	1.97	14.34	مبنى مسود ارضيات	معدة بـه مسدة قديم	122- 123 ضمن				
278	0	0	6.27	68.60	ارض مسكون من 2 دور	لم يستغل					
279	0	0	10.50	76.59	ارض مسكون من 4 دور	رديئة غير مطور					
280	0	0	5.23	38.12	ارض مسكون من 4 دور	ارياه بـه قرب حوض ومبني	122 ضمن				
281	0	0	2.28	16.64	ارض مسكون من 3 دور	سوية طابقت حديق مسدة					
282	0	0	3.79	27.67	ارض قضاء مسورة	مطابق مع المخطط					
283	0	0	2.61	19.02	ارض مسكون من دور ارضي	احده مسدة حديد	222- 122 ضمن				
284	0	0	11.86	86.47	ارض قضاء مسورة		222 ضمن				
285	0	0	9.40	68.54	ارض قضاء مسورة	مطابق مع المخطط - مرفق مسدة قديم	150- 222 ضمن				
286	0	0	3.14	22.87	ارض مسكون من دور ارضي	ارض قضى المخطط	145 ضمن				
287	0	0	9.18	66.93	ارض قضاء	لم يستغل					
288	0	0	6.89	50.23	ارض مسكون من 3 دور	لم يستغل	26 ضمن				
289	0	0	1.89	13.77	ارض مسكون من 3 دور	لم يستغل					
	0	0	6.58	48.02	ارض مسكون من 3 دور	لم يستغل	150- 222 ضمن				
	0	0	8.67	63.27	ارض مسكون من 3 دور	لم يستغل	122- 224- 223- 100- 106- 222- 123- 124- 190- 196- 150- 214- 71				
	1	10	10.36	6026.77	طريق ارضي	طريقه طرق	148- 36 ضمن				
	0	0	2.66	19.38	ارض مسكون من دور ارضي	استعمال القمار	36 ضمن				
	0	0	4.10	29.88	ارض مسكون من 2 دور	لم يستغل	36- 32 ضمن				
	0	0	7.59	55.36	ارض قضاء مسورة	لم يستغل	36- 32 ضمن				
	0	0	20.39	148.68	ارض قضاء مسورة	ارض مسكون من 3 دور	36- 32 ضمن				
	0	0	15.86	115.78	ارض قضاء مسورة	ارض مسكون من 3 دور	36- 32 ضمن				
	0	0	5.80	42.29	ارض قضاء مسورة	ارض مسكون من 3 دور	36- 32 ضمن				
	0	0	8.49	40.01	ارض قضاء مسورة	ارض مسكون من 3 دور	36- 32 ضمن				

مديرية التنمية الحضرية
مكتب الحصر والتقييم

مديرية التنمية الحضرية
مكتب الحصر والتقييم

مديرية التنمية الحضرية
مكتب الحصر والتقييم

مديرية التنمية الحضرية
مكتب الحصر والتقييم

مركز المدينة القديمة لمرحلة 2

الجزيرة
الجزيرة
الجزيرة

كشف حصر الملاك الظاهري للمواطنين المتكافئين مع ترمسة وتطوير الطريق الدائري من المنصورة الى البروطية بطول 5 كم

التفاصيل	رقم	طاب	من	مساحة بغير	الوصف	مساحة الظاهر	المنطقة	الموضوع	التسمية	المركز	المحافظة
المساحة الظاهرية	2248	0 2	1 04	357.63	ارض زراعية	ورثة سيد حسين ابو بكر	32-31- 148 حشن				
المساحة الظاهرية	0 0	0 0	2 28	16.45	مطل مكون من ٢ دور						
المساحة الظاهرية	2249	0 0	20 61	150.32	ارض قضاء	شهبان حسين ابو بكر	حشن 148-61				
		0 0	0 21	1.54	حاشي						
		0 0	0 59	4.30	ارض قضاء						
	244	0 0	8 85	64.57	ارض قضاء مسورة	ابو السمرود محمد رمضان	حشن 80-75-77-62				
	245	0 0	8 03	58.59	مطل مكون من ٣ دور	عبدلحميد حسين عبدالله شهبان					
	246	0 0	3 95	28.83	حشد عبد القادر لسان محمد	محمد عبد القادر لسان محمد	حشن 25				
	247	0 0	4 88	35.56	ارض قضاء	عبدالقاسم محمد احمد فرحون					
	248	0 0	6 78	49.46	ارض قضاء	اشية الله علي فرحون					
	249	0 0	8 54	62.31	ارض قضاء	محمد كامل حاشي	حشن 57				
	250	0 0	5 17	37.71	مطل مكون من ٢ دور	عاطف محمد يوسف	حشن 58				
	251	0 0	2 14	15.58	مطل مكون من ٢ دور	ورثة سيد عبدالقاسم عبدالرزق					
		0 0	0 91	6.65	قضاء	ورثة سيد عبدالقاسم عبدالرزق	حشن 61				
		0 0	4 94	36.04	مطل مكون من ٣ دور	عاطف علي حاشي					
	252	0 0	1 39	10.15	ارض قضاء	عبدالمجيد علي حاشي	حشن 31				
	253	0 1	0 47	178.48	ارض زراعية	لم يستغل					
	254	0 0	7 51	54.78	ارض زراعية	عبدالكريم حسين رمضان جيمعة	حشن 32				
	255	0 0	6 72	49.00	مطل مكون من ٢ دور ارضي	لم يستغل					
	256	0 0	3 45	25.16	مطل مكون من ٢ دور	لينة احمد محمد حيدر عبدالله	حشن 36-32				
	257	0 0	10 65	77.67	ارض قضاء مسورة	لم يستغل					
	257	0 0	7 98	59.23	ارض قضاء	محمد كامل محمد حشن	حشن 36-36				
	258	0 0	10 47	78.33	ارض قضاء	محمد كامل محمد حشن	حشن 36-32-31-25				
		0 16	1 54	281.78	طريق ترابي	طريق طرقي	حشن 57-58-61-77-75-80				

حوض مقطع الحجر لمرآة 6

ورثة الميراث

البيوت

البيوت



رئيس اللجنة
د. محمد العبدالله

رئيس مكتب الشروط
د. محمد العبدالله

مكتب المساحة
د. محمد العبدالله

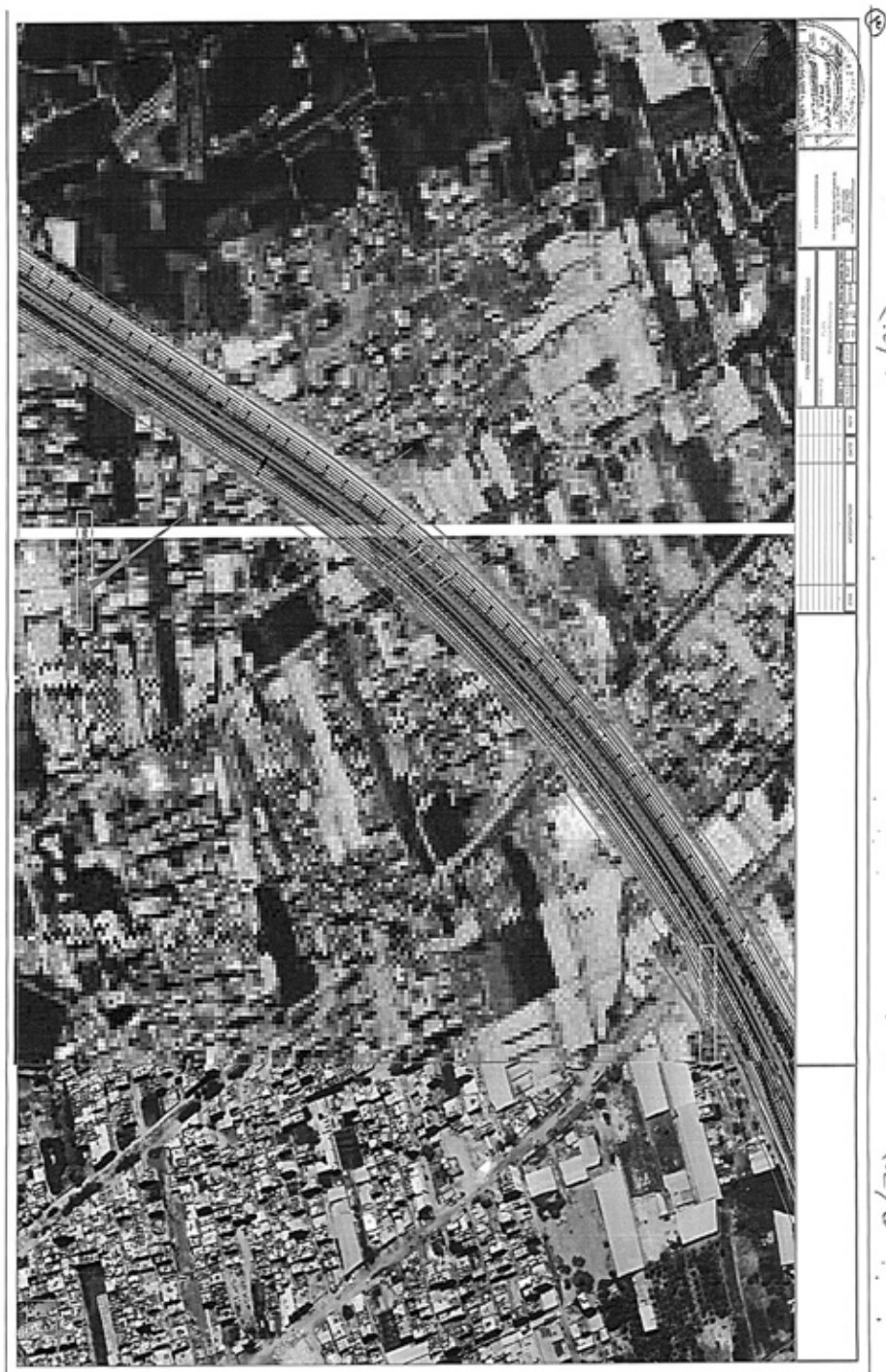


لجنة ترمسة وحدة الترمسة
مدرسة ترمسة بالقرية
مكتب الشروط



٣/٤

٨/٤٠





٢٠٢٣

١٠

٢٠٢٣

قرار رئيس مجلس الوزراء

رقم ١٠٥ لسنة ٢٠٢٣

رئيس مجلس الوزراء

بعد الاطلاع على الدستور ؛

وعلى قانون نظام الإدارة المحلية الصادر بالقانون رقم ٤٣ لسنة ١٩٧٩
ولائحته التنفيذية ؛

وعلى القانون رقم ١٠ لسنة ١٩٩٠ بشأن نزع ملكية العقارات للمنفعة العامة
ولائحته التنفيذية ؛

وعلى قرار رئيس الجمهورية رقم ٢٧٩ لسنة ٢٠١٨ بالتفويض فى بعض الاختصاصات ؛
وبناءً على ما عرضه وزير النقل ؛

قرر:

(المادة الأولى)

يُعتبر من أعمال المنفعة العامة مشروع إنشاء محور كوبرى البريجات أعلى الرياح
البحيرى فى نطاق محافظة البحيرة .

(المادة الثانية)

يُستولى بطريق التنفيذ المباشر على الأراضى اللازمة لتنفيذ المشروع المشار
إليه فى المادة السابقة ، والمبين موقعها ومساحتها وحدودها وأسماء ملاكها الظاهرين
بالمذكرة الإيضاحية والخريطتين المساحيتين والكشفين المرفقين .

(المادة الثالثة)

يُنشر هذا القرار فى الجريدة الرسمية .

صدر برئاسة مجلس الوزراء فى ١٧ جمادى الآخرة سنة ١٤٤٤ هـ

(الموافق ١٠ يناير سنة ٢٠٢٣) .

رئيس مجلس الوزراء

دكتور/ مصطفى كمال مدبولى

وزارة النقل

مذكرة إيضاحية

لقرار رئيس مجلس الوزراء

بشأن إضفاء صفة النفع العام على مشروع إنشاء محور

كوبرى البريجات أعلى الرياح البحيرى

فى إطار تصديق السيد رئيس الجمهورية على مخطط وزارة النقل باستبدال المعديات العاملة على المجارى المائية بإنشاء كبرى سيارات / مشاة لتأمين سلامة المرور والحفاظ على أرواح المواطنين ومن ضمنها الرياح البحيرى . قامت الهيئة العامة للطرق والكبرى بالانتهاء من إجراء الدراسات الفنية اللازمة لتنفيذ مشروع إنشاء محور كوبرى البريجات أعلى الرياح البحيرى بمحافظة البحيرة . تبين خلال تنفيذ المشروع على الطبيعة وجود بعض التعارضات مع تنفيذ المشروع مما يستلزم ضرورة نزع ملكيتها لصالح المشروع .

ورد تقرير استشارى الهيئة المصرية العامة للمساحة متضمناً قيمة التعويض المبدئى المقرر لنزع الملكية المطلوبة لتنفيذ المشروع والمقدر بنحو (٥٦٥ , ٥) مليون جنيه مرفق رقم (١) .

مرفق ما يلى :

عدد (٢) كشف معتمد من مديرية المساحة بالبحيرة وممهورين بخاتم شعار الجمهورية تتضمن أسماء الملاك الظاهرين للمساحات المطلوب نزع ملكيتها لصالح المشروع ، مرفق رقم (٢) .

عدد (٢) خريطة مساحية بالتخطيط الإجمالى للمشروع ، مرفق رقم (٣) . وفى ضوء ما تقدم نتشرف بأن نرفق طيه مشروع قرار رئيس مجلس الوزراء بشأن الموافقة على إضفاء صفة النفع العام على مشروع إنشاء محور كوبرى البريجات أعلى الرياح البحيرى والاستيلاء بطريق التنفيذ المباشر على الأراضى اللازمة لتنفيذ المشروع بمحافظة البحيرة ، وذلك على النحو الموضح بعاليه .

وتفضلوا بقبول فائق الاحترام

وزير النقل

فريق / كامل عبد الهادى الوزير

مكرر (ب)

٢٠٢٣

(٤)

مدرسة المساحة بالبحرة
مدرسة المشروعات

الموضوع: كشف الملاحة وواضح اليد الطاعنين المتداخلين بالمسار كوبرى الريحيات - قرية الريحيات - مركز كوم حمادة

م	الإسم	المسطح			مقوض	القطعة	ملاحظات
		س	م	ف			
١	محمد مصطفى رضوان	٧	٦	٠	الهدنة و التوالى رقم ١٤٤	٢ سكن يعادل ٢٤٠ م	
٢	احمد على ابو زيد رضوان	١٤	١	٠		٢٤١	٢م سكن يعادل ٢٧٨ م
٣	امين عبد الطريف رضوان	٩	٠	٠		٢٤١	٢م سكن يعادل ٦٥ م
٤	جمال عبد الطريف رضوان	٢٣	٠	٠		٢٤١	٢م سكن يعادل ١٧٠ م
٥	جمال عبد الطريف رضوان	١٤	٢	٠		٢٤١ و ٢٤٤	
٦	عبد الرحمن محمد احمد ابو زيد	٢	٠	٠		٢٤٦	
٧	على محمد احمد عطوه	٢٢	٧	٠		٢٤٦ و ٢٤٤	
٨	جمال محمد احمد ابو زيد	١٨٠	٥	٠		٢٤٨	٢٥١٥٨ سكن
٩	احمد عبد العزيز رضوان	١٩	٢	٠		١٧٣	
١٠	على شيم احمد رضوان	١١	٠	٠		١٧٣	
١١	سليمان عبد الحكيم محمد سليمان	٢٠	٦	٠		٢٥٥	٢م سكن ٢٢٢ م
١٢	ورقة على شام	٢٠	٢	٠		٢٥٨	
١٣	احمد عبد السيد ابو زيد رضوان	٣	٧	٠	٢٦٢ و ٢٦		
الاجمال		١٤	١٦	٨			



مفتش مكتب المشروعات
٢٠٢٣/١٠/١٤



رئيسي الإدارة العامة للمشروعات
١٥
١٥/١٠/٢٠٢٣

٢
١٠٥

٢٠٢٣/١٠٥٥

(٥)

عامة المساحة بالبحيرة
مذبا المشروعات

الموضوع: كشف الملاك وواضعي اليد الظاهريين المتداولين بالمسار كوبرى الريجات - قرية الريجات - مركز كوم حمادة

م	الإسم	المسطح			المحور	القطعة	ملاحظات
		س	ط	ب			
١	نجد أبو على عبد المعطى	١٩	١	٠	٢١١		
٢	صدقى احمد	٤	٨	٠	٢١٦ و ٢١٤		
٣	على عبد الله وشوازل	٩	٦	٠	٢١٨		
٤	اسامة نجر عدل	٣	٢	٠	٢١٨		
	الإجمالي	١١	١٨	-			

الذين بالعمل بالطبيعة مفتش مكتب المشروعات

٢٠٢٣/١١/١٩

المشرف على المشروع

مهندس احمد خالد اللويدى

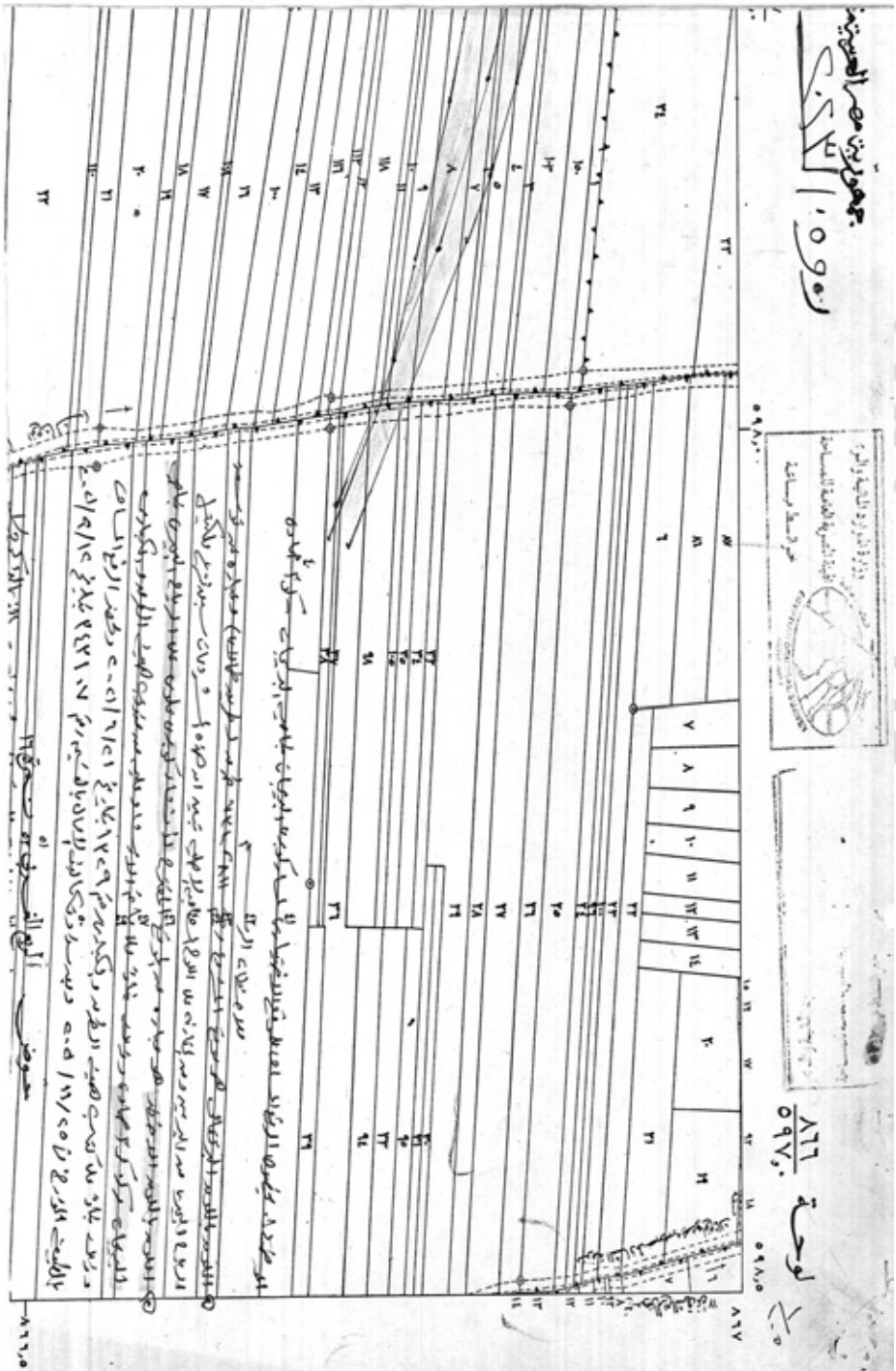
عبداللهدى

٢٠٢٣/١١/١٧



مركز تنفيذ وصياحة البحار

١٣ ايهم ٢٠٢٣

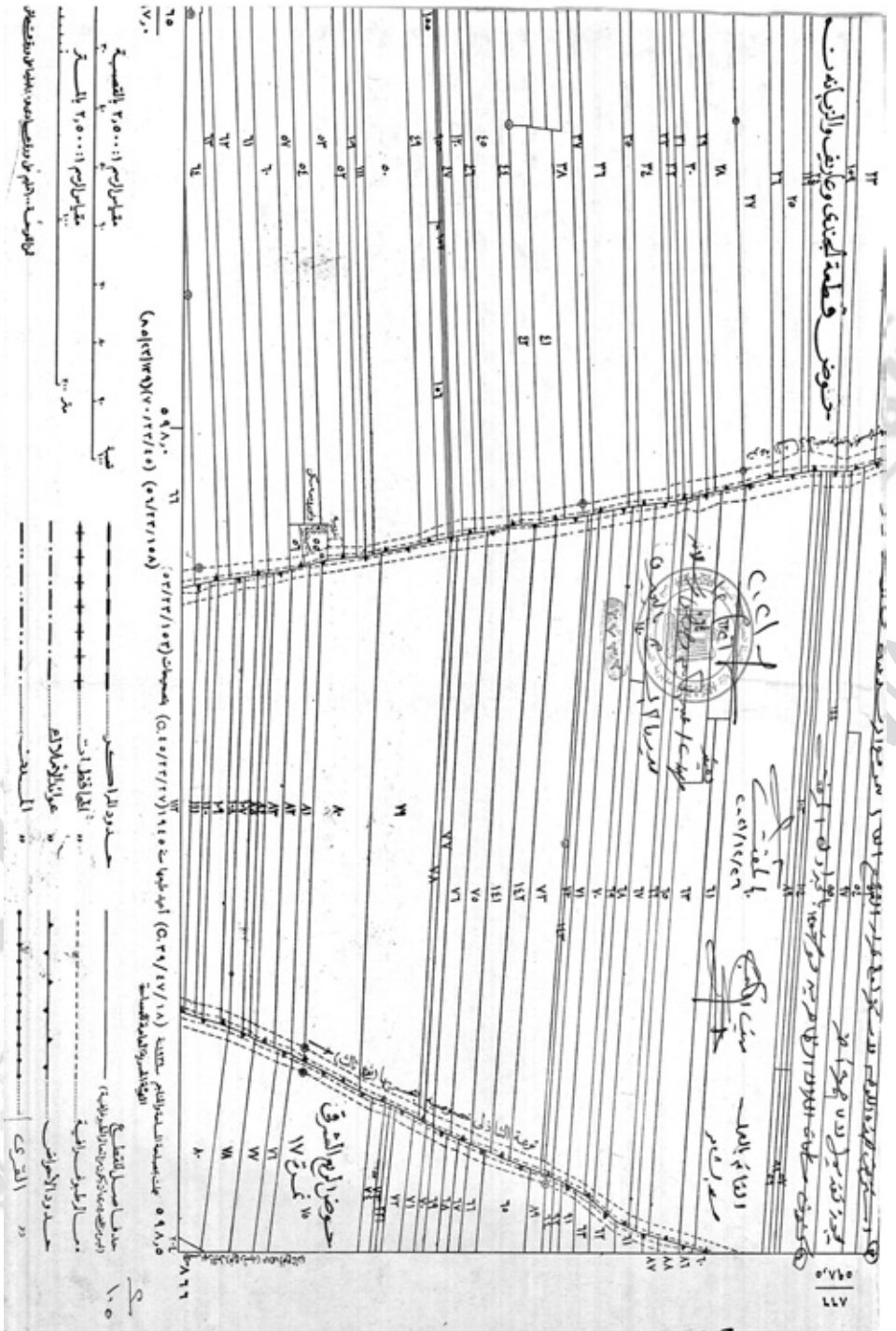


مهندس م. ص. الصبيحي
١٠٥٩٩



لوحة AT1 097

هذا الرسم يبين خطة المسار المقترح من محطة القطار رقم ١٠٥٩٩ إلى محطة القطار رقم ١٠٦٠٠. والمسار المقترح يمر عبر الأراضي المملوكة للدولة. والمسار المقترح يتكون من مسارين رئيسيين أحدهما للقطار والآخر للمشاة والدراجات النارية. والمسار المقترح يمر عبر الأراضي المملوكة للدولة. والمسار المقترح يتكون من مسارين رئيسيين أحدهما للقطار والآخر للمشاة والدراجات النارية. والمسار المقترح يمر عبر الأراضي المملوكة للدولة. والمسار المقترح يتكون من مسارين رئيسيين أحدهما للقطار والآخر للمشاة والدراجات النارية.

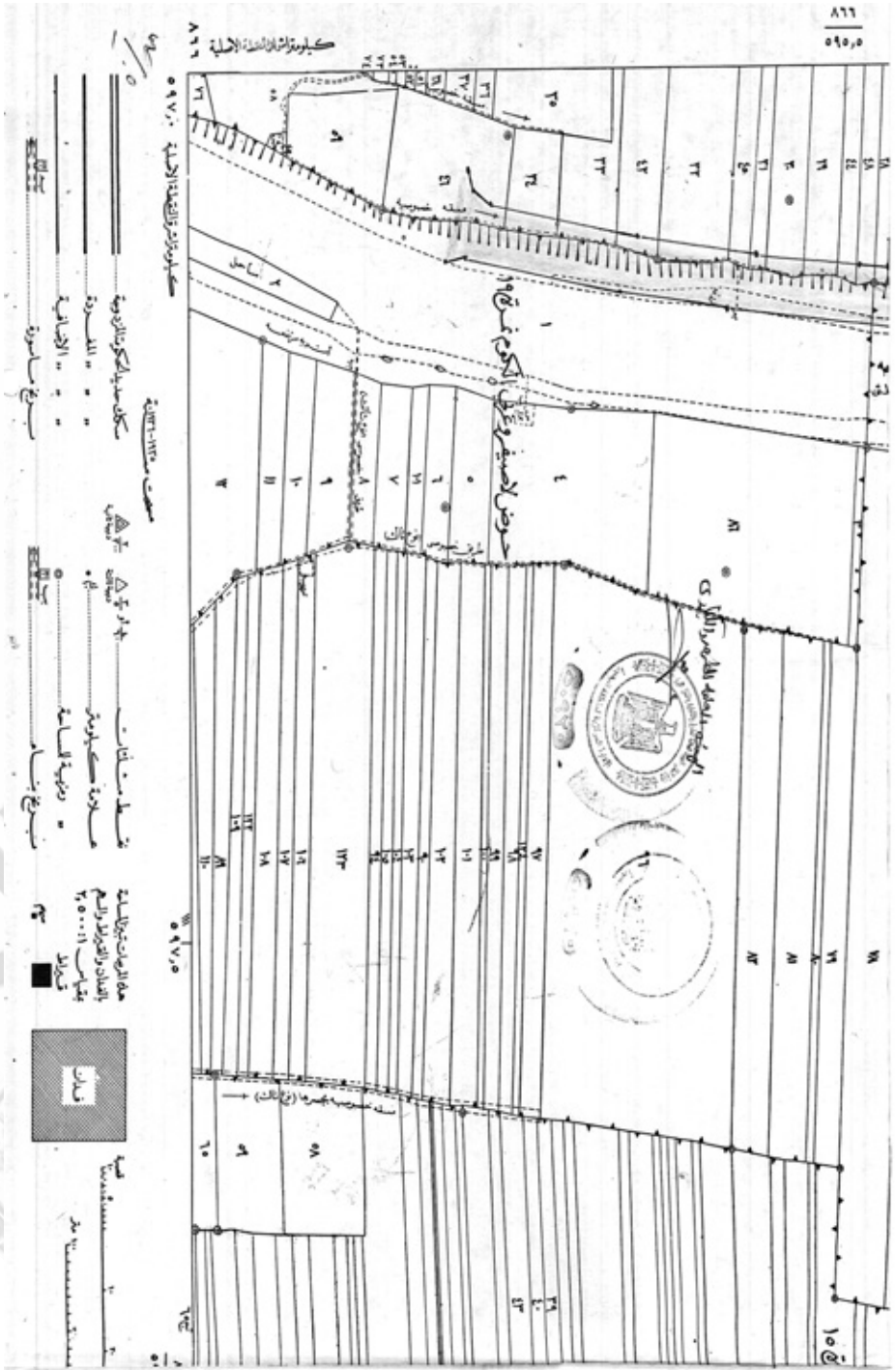


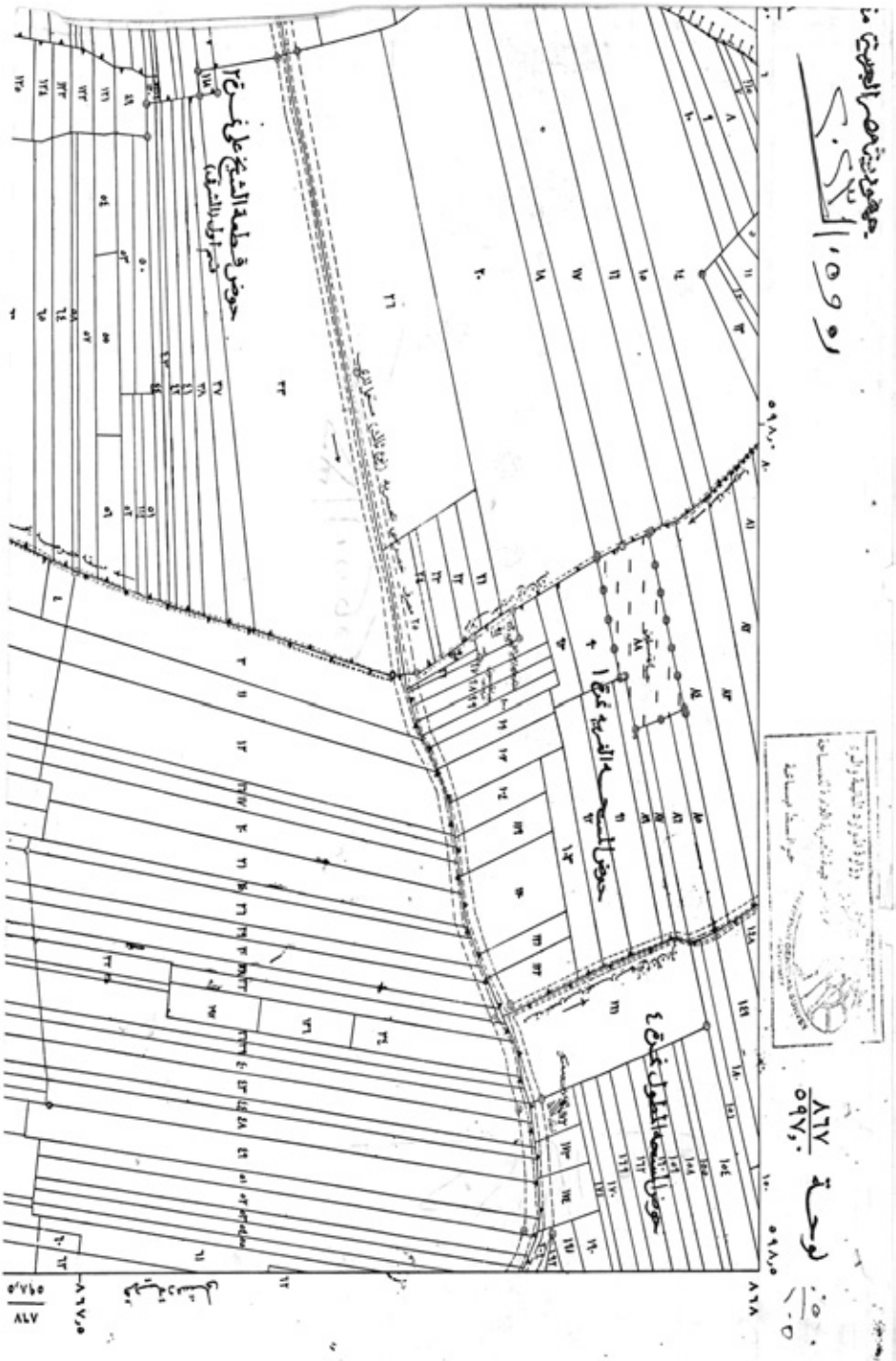
حوض قنطرة الجندى وارض والزبانة
 حوض الماشق
 حوض الخراف

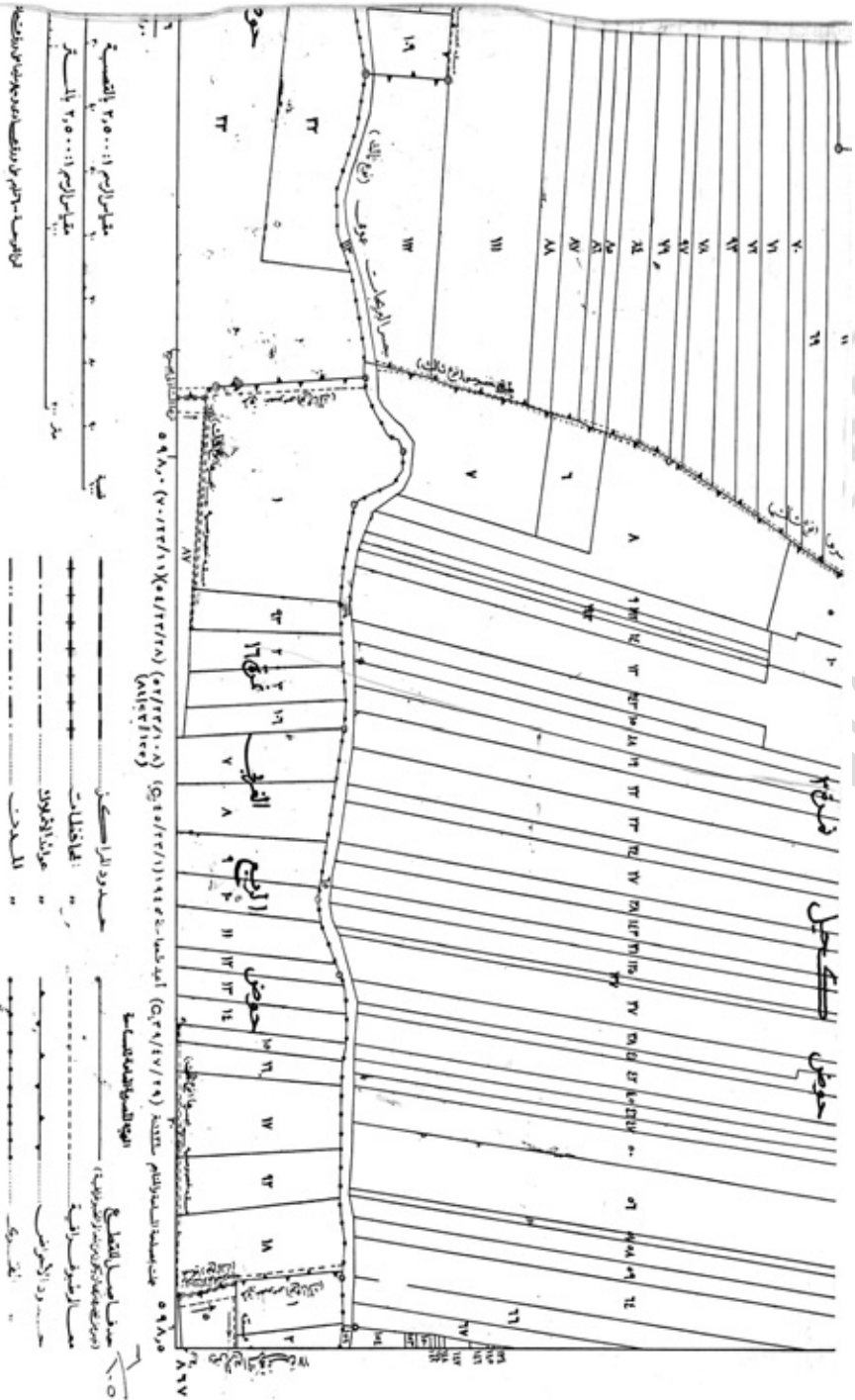
مهندس في حوض الماشق
 مهندس في حوض الخراف

مهندس في حوض الخراف
 مهندس في حوض الماشق

١٠٥







طبعت بالهيئة العامة لشئون المطابع الأميرية
رئيس مجلس الإدارة

محاسب / أشرف إمام عبد السلام

رقم الإيداع بدار الكتب ٦٥ لسنة ٢٠٢٣

٧٠٩ - ٢٠٢٣/١/١٧ - ٢٠٢٢/٢٥٦١٥



صورة الكترونية لإيداعها عند التناول
المطابع الأميرية