

جمهورية مصر العربية



رئاسة الجمهورية

الجريدة الرسمية

الشمس ١٢ جنيهاً

السنة الخامسة والستون	الصادر في ٢٤ جمادى الأولى ١٤٤٤ هـ الموافق (١٨ ديسمبر ٢٠٢٢ م)	العدد ٥٠ مكرر (د)
--------------------------	---	----------------------

قرار رئيس مجلس الوزراء

رقم ٤٥٠٦ لسنة ٢٠٢٢

رئيس مجلس الوزراء

بعد الاطلاع على الدستور ؛

وعلى قانون نظام الإدارة المحلية الصادر بالقانون رقم ٤٣ لسنة ١٩٧٩
ولائحته التنفيذية ؛

وعلى القانون رقم ١٠ لسنة ١٩٩٠ بشأن نزع ملكية العقارات للمنفعة العامة
ولائحته التنفيذية ؛

وعلى قرار رئيس الجمهورية رقم ٢٧٩ لسنة ٢٠١٨ بالتفويض في بعض الاختصاصات ؛
وبناءً على ما عرضه وزير التنمية المحلية ؛

قرر :

(المادة الأولى)

يُعتبر من أعمال المنفعة العامة مشروع إقامة طريق الأبراج بمركز جبهة بداية
من مدخل جبهة الصحر اوى حتى موقع ماكينة الرفع بطول حوالى ٤ كم تقريباً ، وذلك
في نطاق محافظة سوهاج .

(المادة الثانية)

يُستولى بطريق التنفيذ المباشر على الأراضى اللازمة لتنفيذ المشروع المشار إليه
في المادة السابقة ، والمُبين موقعها وحدودها وأسماء ملاكها الظاهرين بالمشكرة
الإيضاحية والرسوم التخطيطية الإجمالية والكشوف المرفقة .

(المادة الثالثة)

يُنشر هذا القرار في الجريدة الرسمية .

صدر برئاسة مجلس الوزراء في ٢٤ جمادى الأولى سنة ١٤٤٤ هـ .

الموافق ١٨ ديسمبر سنة ٢٠٢٢ م .

رئيس مجلس الوزراء

دكتور/ مصطفى كمال مدبولى

وزارة التنمية المحلية

مذكرة إيضاحية

لمشروع قرار رئيس مجلس الوزراء

رقم ٤٥٠٦ لسنة ٢٠٢٢

أتشرف بعرض الآتى :

ورد كتاب محافظة سوهاج رقم (١/٧٧٦) المؤرخ ٢٨/٩/٢٠٢٢ مرفقاً به مذكرة إيضاحية تتضمن طلب المحافظة تقرير صفة النفع العام لقطعة الأرض بمساحة ٢٤٥٤٩٨,٤٤م اللازمة لتنفيذ طريق الأبراج بجهينة بداية من مدخل جهينة الصحراوى حتى موقع ماكينة الرفع بطول حوالى ٤ كم تقريباً واعتبار ذلك الطريق من أعمال المنفعة العامة .

حيث إن الثابت من مذكرة محافظة سوهاج أنه تم تقدير قيمة التعويضات بصفة مبدئية بمبلغ (١٥٠٤٧٦٥) بحساب مديرية المساحة بسوهاج بموجب أمر الدفع الإلكتروني المحرر بتاريخ ١٥/٩/٢٠٢٢ لحين تقدير السعر النهائى طبقاً للقانون رقم ١٠ لسنة ١٩٩٠ وتعديلاته بالقانون رقم ١٨٧ لسنة ٢٠٢٠

حيث الثابت أنه أرفق بالأوراق كشف يتضمن أسماء الملاك الظاهرين لقطعة الأرض المطلوب إضفاء صفة النفع العام عليها ، والاستيلاء عليها بطريق التنفيذ المباشر .

حيث الثابت أنه أرفق بالأوراق مخطط إجمالي للمشروع المطلوب إقامته .

ولما كان مشروع إقامة طريق الأبراج بمركز جهينة بمحافظة سوهاج يعد من

أعمال المنفعة العامة - الأمر الذى يتطلب تقرير صفة المنفعة العامة له والاستيلاء بطريق التنفيذ المباشر على الأراضى اللازمة لتنفيذه .

لذلك وإعمالاً لأحكام القانون رقم ٤٣ لسنة ١٩٧٩ بشأن نظام الإدارة المحلية والقوانين المعدلة له ولائحته التنفيذية والقانون رقم ١٠ لسنة ١٩٩٠ وتعديلاته بشأن نزع ملكية العقارات للمنفعة العامة ولائحته التنفيذية .

فقد أعد مشروع القرار المرفق .

برجاء - في حالة الموافقة - التوجيه بإصداره .

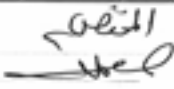
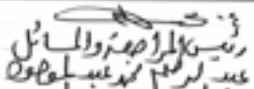
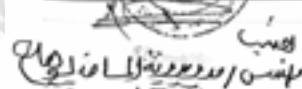
وزير التنمية المحلية

لواء/ هشام عبد الغنى آمنة



المطابيع الأميميرالية
صورة الكورونية لإيطاليا عند التناول

مسلسل	محافظة	مركز	قرية	اسم الحوض ورقمة	اسماء الملاك الظاهرين	ملاحظات
٢٩	سوهاج	الغربية	غابغ زغنا	غابغ زغنا	عصا محمود الجبل القرم	
٣٠					أحمد محمود عبد الرحيم السرك	
٣١					جمال عبد المولى أبو زهاد	
٣٢					مصطفى محمود محمد القرم	
٣٣					محمود محمد العركسي	
٣٤					عبدى حجازى عبد اللطيف	
٣٥					أحمد محمود محمد الرحيم السرك	
٣٦					أحمد محمود لطفى منصور	
٣٧					جمال محمود لطفى منصور	
٣٨					فرغلى محمود لطفى منصور	
٣٩					جمال محمود لطفى منصور	
٤٠					ممدوح محمود لطفى منصور	
٤١					عصا حجازى عبد اللطيف	
٤٢					محمد الرحيم السرك	
٤٣					كمار عبد محمد علي	
٤٤					فانيد الرحيم الجبل	
٤٥					روضان محمود أبو سنة	
٤٦					عادل الكحيت	
٤٧					وردة محمد سر محمد	
٤٨					كامل الرحيم محمد	
٤٩					عبد العال السيد محمد	
٥٠					محمد الجبى محمد	
٥١					نبيل محمد أبو سنة	
٥٢					أحمد محمد جودة	
٥٣	محمد أحمد محمد					
٥٤	عبد العال السيد محمد					
٥٥	محمد الجبى محمد					
٥٦	السيد حسن محمد					
٥٧	محمد حسن محمد					
٥٨	عبد العزيز الرحيم عبد الرحمن					
٥٩	عبد الرحمن الرحيم عبد الرحمن					
٦٠	السيد حسن محمد					

المنسق: 
 رئيس المراجعة والمثل: 
 نائب: 

٢٠٢٢ - ١٠ - ١٨

مسلسل	محافظة	مركز	قرية	اسم الحوض ورقمة	اسماء الملاك الظاهرين	ملاحظات
٩٧					محمد بن الزبير بن عبد المطلب	
٩٨					محمد بن كامل بن عبد المطلب	
٩٩					إسماعيل بن محمد بن عبد المطلب	
١٠٠					السيد محمد بن علي بن عبد المطلب	
١٠١					السيد محمد بن علي بن عبد المطلب	
١٠٢					السيد محمد بن علي بن عبد المطلب	
١٠٣					السيد محمد بن علي بن عبد المطلب	
١٠٤					السيد محمد بن علي بن عبد المطلب	
١٠٥					السيد محمد بن علي بن عبد المطلب	
١٠٦					السيد محمد بن علي بن عبد المطلب	
١٠٧					السيد محمد بن علي بن عبد المطلب	
١٠٨					السيد محمد بن علي بن عبد المطلب	
١٠٩					السيد محمد بن علي بن عبد المطلب	
١١٠					السيد محمد بن علي بن عبد المطلب	
١١١					السيد محمد بن علي بن عبد المطلب	
١١٢					السيد محمد بن علي بن عبد المطلب	
١١٣					السيد محمد بن علي بن عبد المطلب	
١١٤					السيد محمد بن علي بن عبد المطلب	
١١٥					السيد محمد بن علي بن عبد المطلب	
١١٦					السيد محمد بن علي بن عبد المطلب	
١١٧					السيد محمد بن علي بن عبد المطلب	
١١٨					السيد محمد بن علي بن عبد المطلب	
١١٩					السيد محمد بن علي بن عبد المطلب	
١٢٠					السيد محمد بن علي بن عبد المطلب	
١٢١					السيد محمد بن علي بن عبد المطلب	
١٢٢					السيد محمد بن علي بن عبد المطلب	
١٢٣					السيد محمد بن علي بن عبد المطلب	
١٢٤					السيد محمد بن علي بن عبد المطلب	
١٢٥					السيد محمد بن علي بن عبد المطلب	
١٢٦					السيد محمد بن علي بن عبد المطلب	
١٢٧					السيد محمد بن علي بن عبد المطلب	
١٢٨					السيد محمد بن علي بن عبد المطلب	

فارجع زمامنا صعبة بهيئة الغريبية
 هيئة الغريبية
 سوهاج

السيد محمد بن علي بن عبد المطلب
 رئيس المراجعة والمصالحة
 السيد محمد بن علي بن عبد المطلب
 رئيس المراجعة والمصالحة
 السيد محمد بن علي بن عبد المطلب
 رئيس المراجعة والمصالحة

٢٠٢٢



ملاحظات	اسماء الملاك الظاهرين	اسم الحوض ورقعة	قرية	مركز	محافظة	مسلسل
	عصاا احمد عتبا	خارج نطاق	خارج نطاق	بلدية العزيب	سوهاج	١٢٩
	عصاا احمد عتبا					١٣٠
	السيد صايبه محمدي					١٣١
	محمد النوفى احمد ابراهيم					١٣٢
	علاء ابراهيم العبدى واخوته					١٣٣
	محمد فهاين محمد احمد					١٣٤
	عبد الباقى محمد فهاين محمد احمد					١٣٥
	محمد الروافى فهاين محمد احمد					١٣٦
	كمال فهاين محمد احمد					١٣٧
	عبد التطيل فهاين محمد احمد					١٣٨
	السيد فهاين محمد احمد					١٣٩
	محمد التطيل فهاين محمد احمد					١٤٠
	السيد صايبه محمدي					١٤١
	محمد النوفى على ابراهيم					١٤٢
	علاء ابراهيم العبدى واخوته					١٤٣
	محمد الهادي عبد الهادي احمد					١٤٤
	اسماعيل كامل اسماعيل					١٤٥
	محمد كامل اسماعيل					١٤٦
	على احمد محمد فهاين					١٤٧
	الهدى محمد محمد ساطع					١٤٨
	عبد العزيز محمد احمد					١٤٩
	الهدى محمد احمد					١٥٠
	خوصا عبد المعز سوفا					١٥١
	خوصا عبد المعز سوفا					١٥٢
	ورثة اخلاص اسماعيل احمد					١٥٣
	محمد محمود ساطع واخوته					١٥٤
	ورثة ابراهيم احمد على					١٥٥
	محمد محمد موسى					١٥٦
	محمد احمد السيد محمد صابر					١٥٧
	البيومى محمد محمد البيومى					١٥٨
	محمد السيد محمود ابراهيم	١٥٩				
	محمد عبد الرحمن عبد الوهاب	١٦٠				

١٦٠

مكتب مدير مديرية الزراعة
١٧ ٢٠٢٢

رئيس المراجعة
عبد الرحمن محمد عبد الوهاب

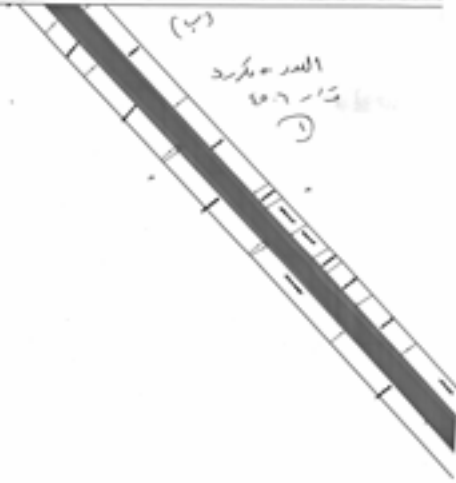
المستحق


طريق الابراج خارج زمام جعينا


الطريق الـ _____

الاجزاء _____

اجمالي مسطح المشروع ٩٢٧٧,٧٠




رئيس المراجعة والمساق


المختص
هشام محمد



مملكة
البحرين

438

661.5

لوحة مساحية رقم

الغربية

إتم بالطبيعة بمسطح ٣٣٧٧٩,٣٦ مترمربع
المطلوب نزع لها من الأهالي بمسطح ٤٥٤٩٨,٤٤ مترمربع
٦ مترمربع ويعادل ١٨ فدان و ٢١ قيراط

يعتمد /

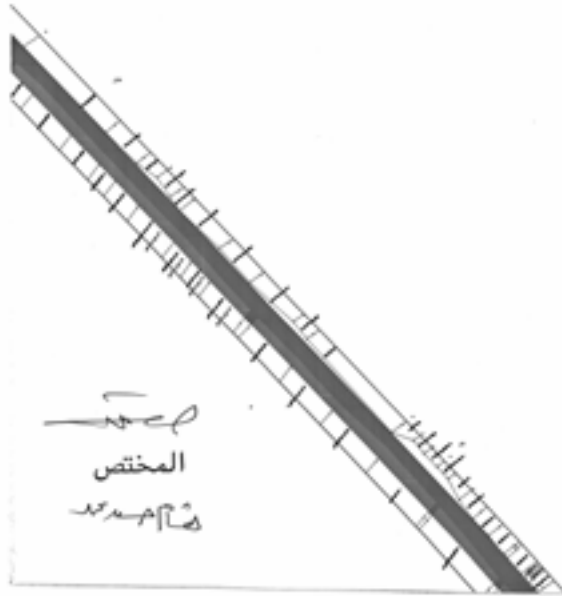
مهندس / مدير مديرية المساحة بسوهاج



مدير مديرية المساحة بسوهاج

٤٠٦
٤
طريق الابراج خارج زمام جعينة الثربية


_____ الطريق القائم بالطبيعة بمسطح ٣٣٧٧٩,٣٦ مترمربع
_____ الاجزاء المطلوب نزع لها من الاهالي بمسطح ٩٨,٤٤
اجمالي مسطح المشروع ٧٩٢٧٧,٧٠ متر مربع ويعادل ١٨ فدان و ٢١ قيراط



439
وحدة مساحية رقم
661.5

٤٥٤ مترمربع

٤٥٤


رئيس المراجعة والمساثل

يعتمد /


مهندس / مدير مديرية المساحة بسوهاج

طريق الابراج خارج زمام جعينة الغربية

_____ الطريق القائم بالطبيعة بمسطح ٢٣٧٧٩,٢٦ متر مربع
_____ الاجزاء المطلوب نزع لها من الاهالي بمسطح ٨,٤٤
اجمالي مسطح المشروع ٧٩٢٧٧,٧٠ متر مربع ويعادل ١٨ فدان و ٢١ قيراه

رئيس المراجعة والمسائل

المختص
[م]



الجمهورية العربية السعودية
وزارة الزراعة والري
مكتب المساحة

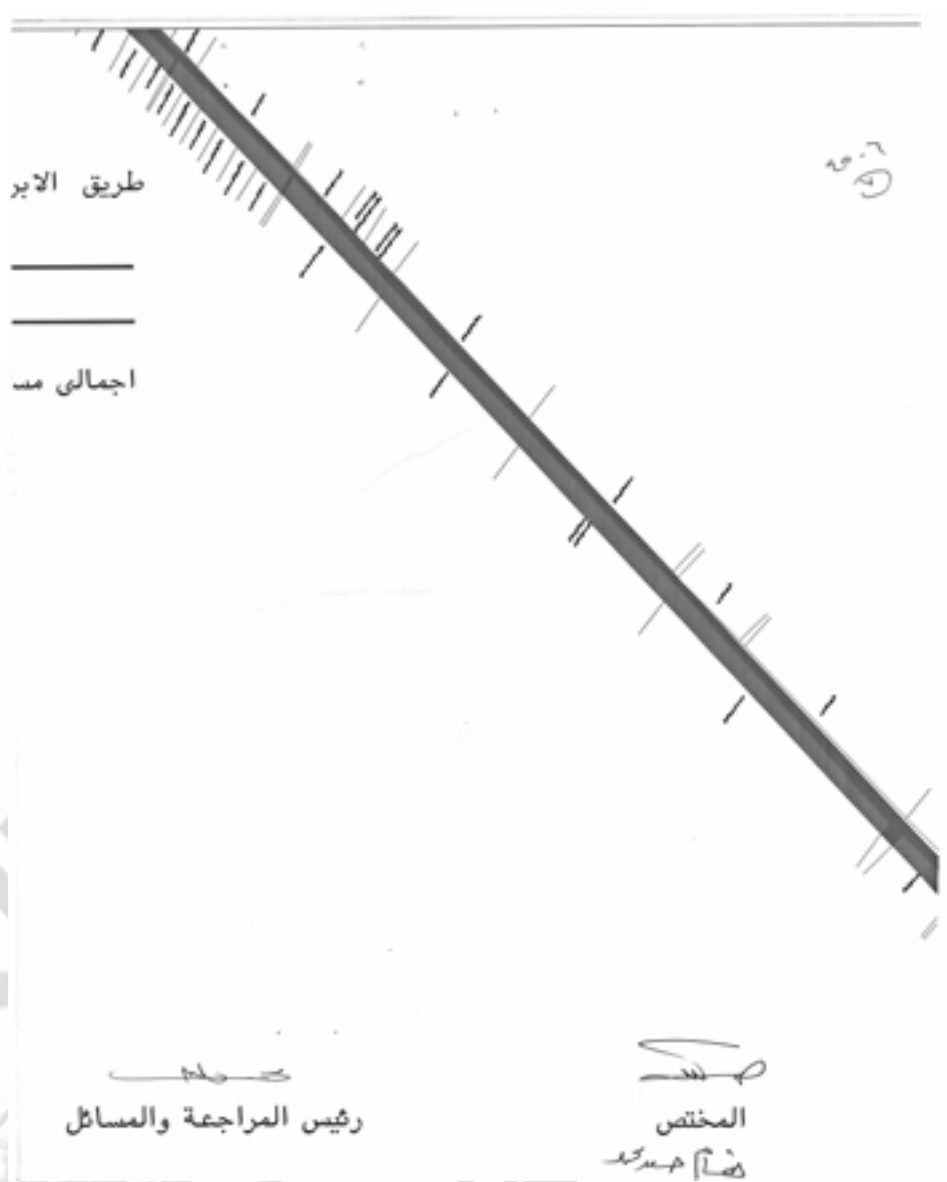
٤٥
لوحة مساحية رقم
 $\frac{440}{661.5}$

٤٥٤٩ مترمربع

↓

يعتمد /
هندس / مدير مديرية المساحة بسوهاج

...



٤٥٦
لوحة مساحية رقم 440
660

إج خارج زمام جعينة الغربية

_____ الطريق القائم بالطبيعة بمسطح ٣٣٧٧٩,٢٦ مترمربع

_____ الاجزاء المطلوب نزع لها من الاهالي بمسطح ٤٥٤٩٨,٤٤ مترمربع

سطح المشروع ٧٩٢٧٧,٧٠ متر مربع وبعادل ١٨ فدان و ٢١ قيراط

يعتمد /

مهندس / مدير مديرية المساحة بسوقاج



مدير المساحة

طريق الابراج خارج زمام جعينة الغربية

_____ الطريق القائم بالطبيعة بمسطح ٣٣٧٧٩,٣٦ متر مربع
_____ الاجزاء المطلوب نزع لها من الاعالي بمسطح ٤٩٨,٤٤
اجمالي مسطح المشروع ٧٩٢٧٧,٧٠ متر مربع ويعادل ١٨ فدان و ٢١ قيراط

٢٠٦
٥

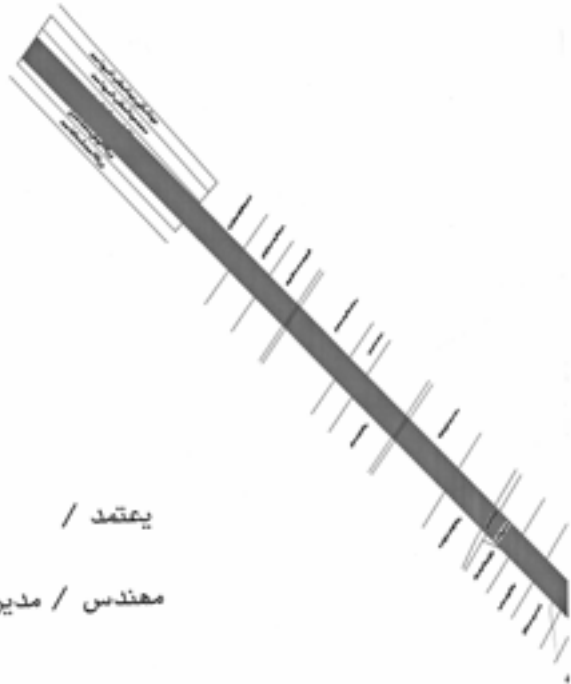
رئيس المراجعة والمسائل

المختص
صالح محمد

لوحة مساحية رقم
441
660

٤٤ متر مربع

٥٠



يعتمد /

مهندس / مدير مديرية المساحة بسوهاج



القطاعات

قرار رئيس مجلس الوزراء

رقم ٤٥٠٧ لسنة ٢٠٢٢

رئيس مجلس الوزراء

بعد الاطلاع على الدستور ؛

وعلى قانون نظام الإدارة المحلية الصادر بالقانون رقم ٤٣ لسنة ١٩٧٩
ولائحته التنفيذية ؛

وعلى القانون رقم ١٠ لسنة ١٩٩٠ بشأن نزع ملكية العقارات للمنفعة العامة
ولائحته التنفيذية ؛

وعلى قرار رئيس الجمهورية رقم ٢٧٩ لسنة ٢٠١٨ بالتفويض في بعض الاختصاصات ؛

وعلى قرار رئيس مجلس الوزراء رقم ٤١١ لسنة ٢٠٢١ باعتبار مشروع إنشاء
خط القطار الكهربائي (مدينة السلام - الروبيكي - العاشر من رمضان - العاصمة
الإدارية الجديدة) بنطاق محافظتي القاهرة والشرقية من أعمال المنفعة العامة ؛
وبناءً على ما عرضه وزير النقل ؛

قرر :

(المادة الأولى)

يُضاف إلى أعمال المنفعة العامة الصادر بشأنها قرار رئيس مجلس الوزراء
رقم ٤١١ لسنة ٢٠٢١ المشار إليه في المادة السابقة ، بعض مسطحات الأراضي
والعقارات اللازمة لتنفيذ مشروع إنشاء القطار الكهربائي بنطاق محافظة القاهرة ،
وذلك على النحو الموضح بالمذكرة الإيضاحية والخرائط المساحية والكشوف وكروت
الوصف المرفقة .

(المادة الثانية)

يُستولى بطريق التنفيذ المباشر ، لصالح الهيئة القومية للأنفاق ، على مسطحات
الأراضي والعقارات الإضافية المشار إليها في المادة السابقة ، والمبين موقعها ومساحتها
وحدودها وأسماء ملاكها الظاهرين بالمذكرة الإيضاحية والخرائط المساحية والكشوف
وكروت الوصف المرفقة .

(المادة الثالثة)

يُنهى تخصيص الأراضى والعقارات المملوكة لجهات حكومية ، والموضح بينها ، وملاكها الظاهرين بالخرائط والكشوف وكروت الوصف المرفقة ، ويُعدل تخصيصها لصالح الهيئة القومية للأنفاق بدون مقابل .

(المادة الرابعة)

يُنشر هذا القرار فى الجريدة الرسمية .

صدر برئاسة مجلس الوزراء فى ٢٤ جمادى الأولى سنة ١٤٤٤ هـ .

الموافق ١٨ ديسمبر سنة ٢٠٢٢ م .

رئيس مجلس الوزراء

دكتور/ مصطفى كمال مدبولى



صورة التوقيع الإلكترونية
المطابق بآب الأثيرية
الجمهورية العربية السورية

وزارة النقل مذكرة إيضاحية

بشأن تعديل قرار رئيس مجلس الوزراء رقم ٤١١ لسنة ٢٠٢١

بتاريخ ٢٠٢١/٣/١ صدر قرار رئيس مجلس الوزراء رقم ٤١١ لسنة ٢٠٢١ بإضفاء صفة النفع العام على مشروع إنشاء خط القطار الكهربائي (مدينة السلام - الروبيكي - العاشر من رمضان - العاصمة الإدارية الجديدة) .

ونظراً للطبيعة الخاصة للمشروع ، والتي تقتضى تعدد مواقع العمل باعتبارها من المشروعات الطولية فإنه يتعذر حصر جميع ملاك الأراضي ، والعقارات المتداخلة مع المشروع ، ومساحة ما يملكه كل منهم وما قد يتطلبه المشروع من أجزاء إضافية إلا بعد صدور القرار بتقرير صفة النفع العام ، وبدء أعمال اللجان المختصة في الحصر ، لذا فقد تطلب تنفيذ المشروع على الوجه الأكمل إضافة بعض مسطحات الأراضي اللازمة لخدماته ، وإنشاء محطة المدينة الرياضية الدولية ، ومحطة العاصمة الإدارية المركزية ، وورشة العمرة .

وجدير بالذكر أنه سيتم تدبير مبلغ مقداره (٥٠٠ مليون جنيه) ، وفقاً للتأشيرات العامة لموازنة الهيئة القومية للأنفاق للعام المالي ٢٠٢٢/٢٠٢١ اللازمة للتعويضات التقديرية المبدئية للملاك الظاهرين ، وسوف يتم إيداعها خزانة الجهة المنفذة لهذا القرار خلال ثلاثة أشهر من تاريخ صدوره طبقاً لما تحدده اللجنة المختصة المشكلة بالمادة (٦) من القانون ١٠ لسنة ١٩٩٠ بشأن نزع الملكية وتعديلاته .

ولأهمية إنهاء إجراءات التنفيذ ، وإخلاء الأراضي على المسطحات المطلوبة ذاتها ، واعتبارها مخصصة للمنفعة العامة بصفة عاجلة ابتداءً من تاريخ نشر القرار في الجريدة الرسمية ، فإنه من المقترح تضمين مشروع القرار حكم الاستيلاء بطريق التنفيذ المباشر على هذه الأراضي وما عليها .

لذلك فقد تم إعداد مشروع تعديل قرار رئيس مجلس الوزراء رقم ٤١١ لسنة ٢٠٢١ ، بإضافة بعض المسطحات اللازمة ، والمطلوب نزع ملكيتها ، وكذلك إنهاء تخصيص الأراضي ، والمباني المملوكة لجهات حكومية ، وتعديل تخصيصها لصالح الهيئة القومية للأنفاق دون مقابل طبقاً للرسومات الموضحة ، والخرائط المرفقة .

أشرف بالعرض للتفضل بالموافقة على إصدار القرار اللازم في هذا الشأن ، على أن يتضمن الاستيلاء بطريق التنفيذ المباشر ، ومرفق لسيادتكم مشروع القرار المزمع إصداره .
والأمر معروض على سيادتكم للتفضل بالنظر وتقرير ما ترونه مناسباً في هذا الشأن .

وزير النقل

فريق/ كامل عبد الهادي الوزير


مشروع القطار الكهربائي - السكك الحديدية من ربحان - العاصمة الأردنية
 كودوك بيان المخطط الملائم للمطابق الذي يمكنه انجاز الاعمال الهندسية الخاصة بالقطار بسطاق محافظة الزرقاء

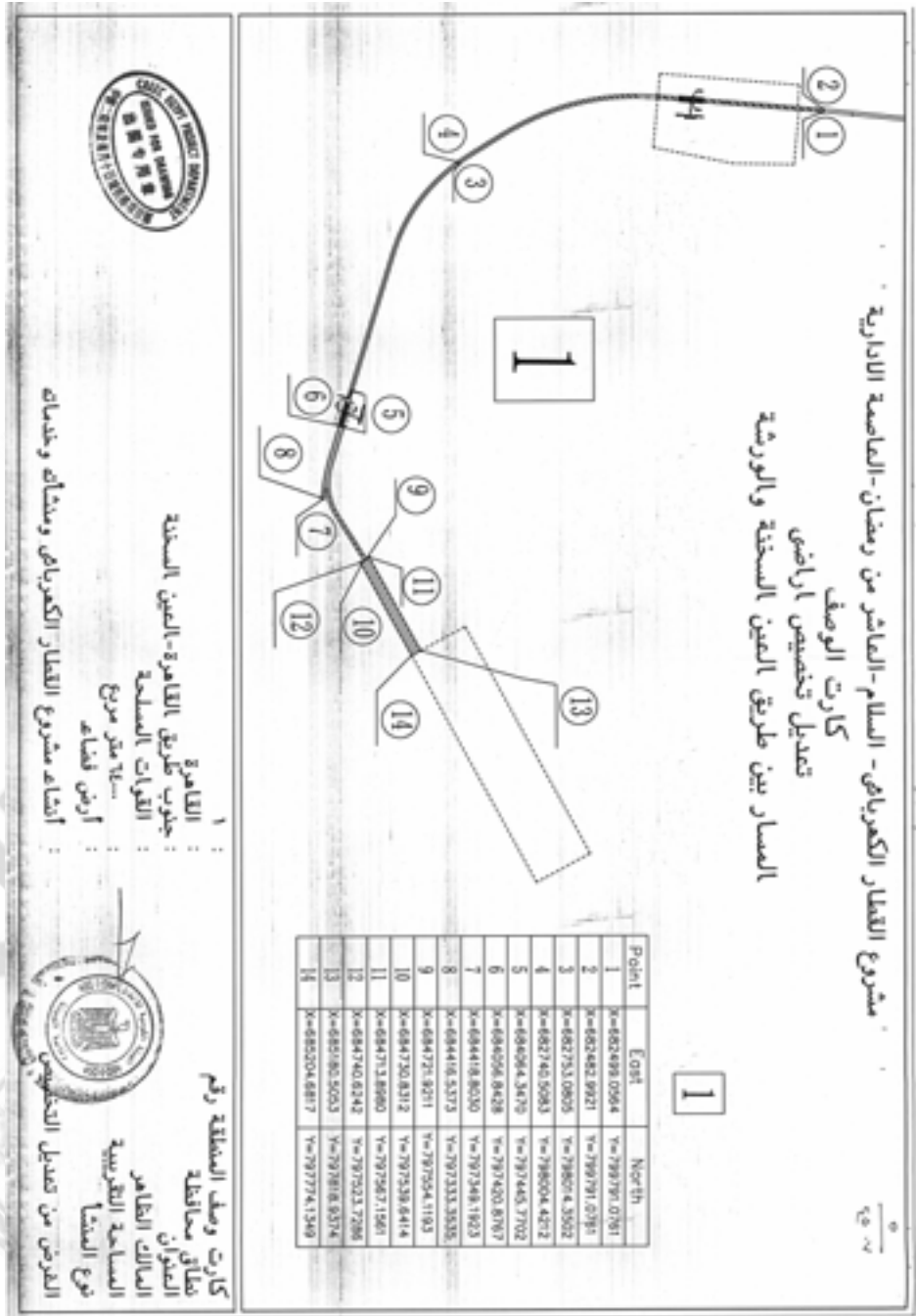
مستل	اسم المادة الملائم	مواصفات المادة	الكمية	الوحدة	القياسات		القياسات
					نوع المادة	نوع المادة	
1	خرق قماشية اكريلية	خرق القماش - القماشية اكريلية	64000	ارض اكريلية	خرق قماشية اكريلية	ارض اكريلية	خرق قماشية اكريلية
2	خرق قماشية اكريلية	خرق القماش - القماشية اكريلية	65382	ارض اكريلية	خرق قماشية اكريلية	ارض اكريلية	خرق قماشية اكريلية
3	خرق قماشية اكريلية	خرق القماش - القماشية اكريلية	81000	ارض اكريلية	خرق قماشية اكريلية	ارض اكريلية	خرق قماشية اكريلية
4	خرق قماشية اكريلية	خرق القماش - القماشية اكريلية	122518	ارض اكريلية	خرق قماشية اكريلية	ارض اكريلية	خرق قماشية اكريلية
5	خرق قماشية اكريلية	خرق القماش - القماشية اكريلية	322825	ارض اكريلية	خرق قماشية اكريلية	ارض اكريلية	خرق قماشية اكريلية

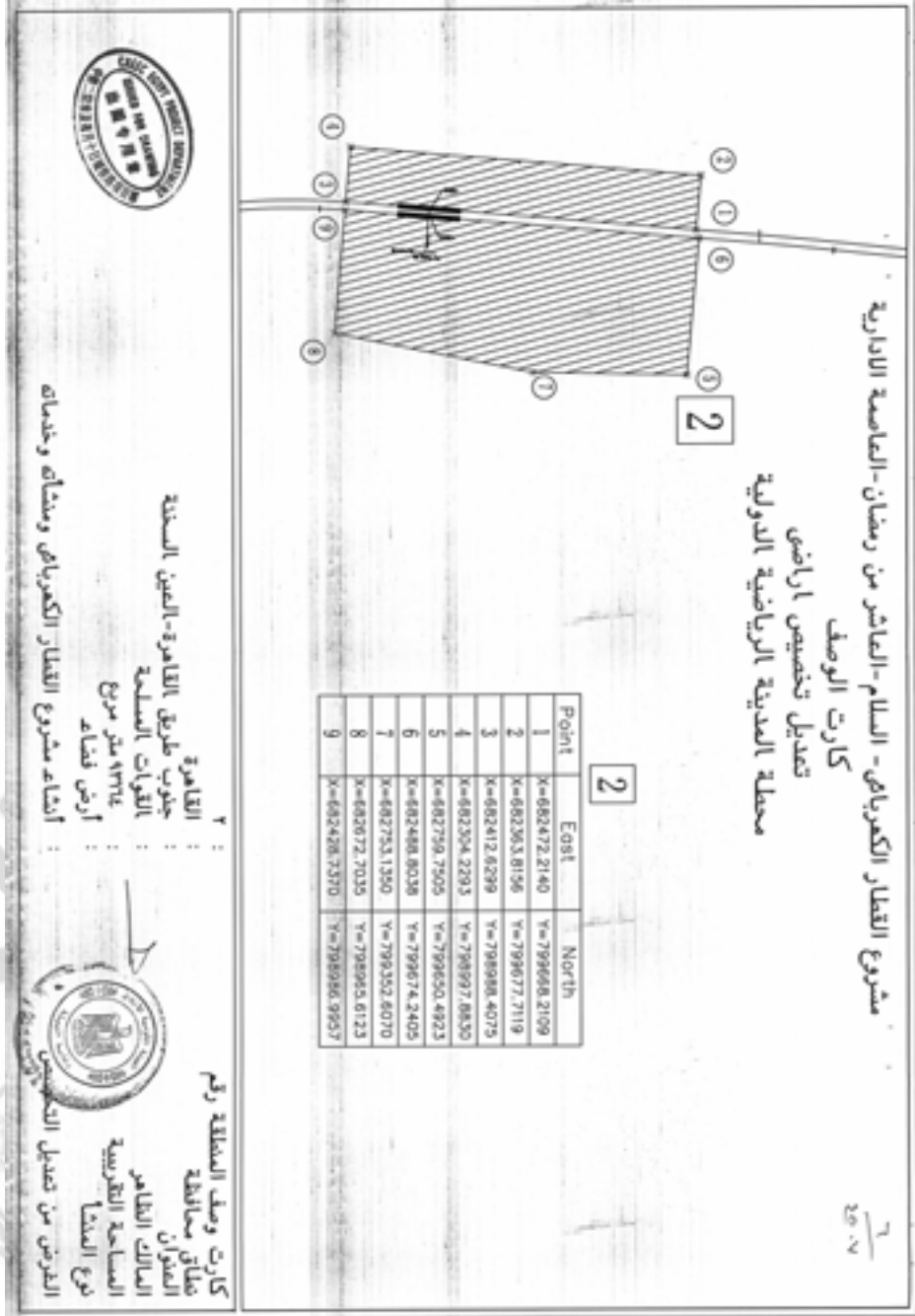
مطابق م تصديق التخصيص

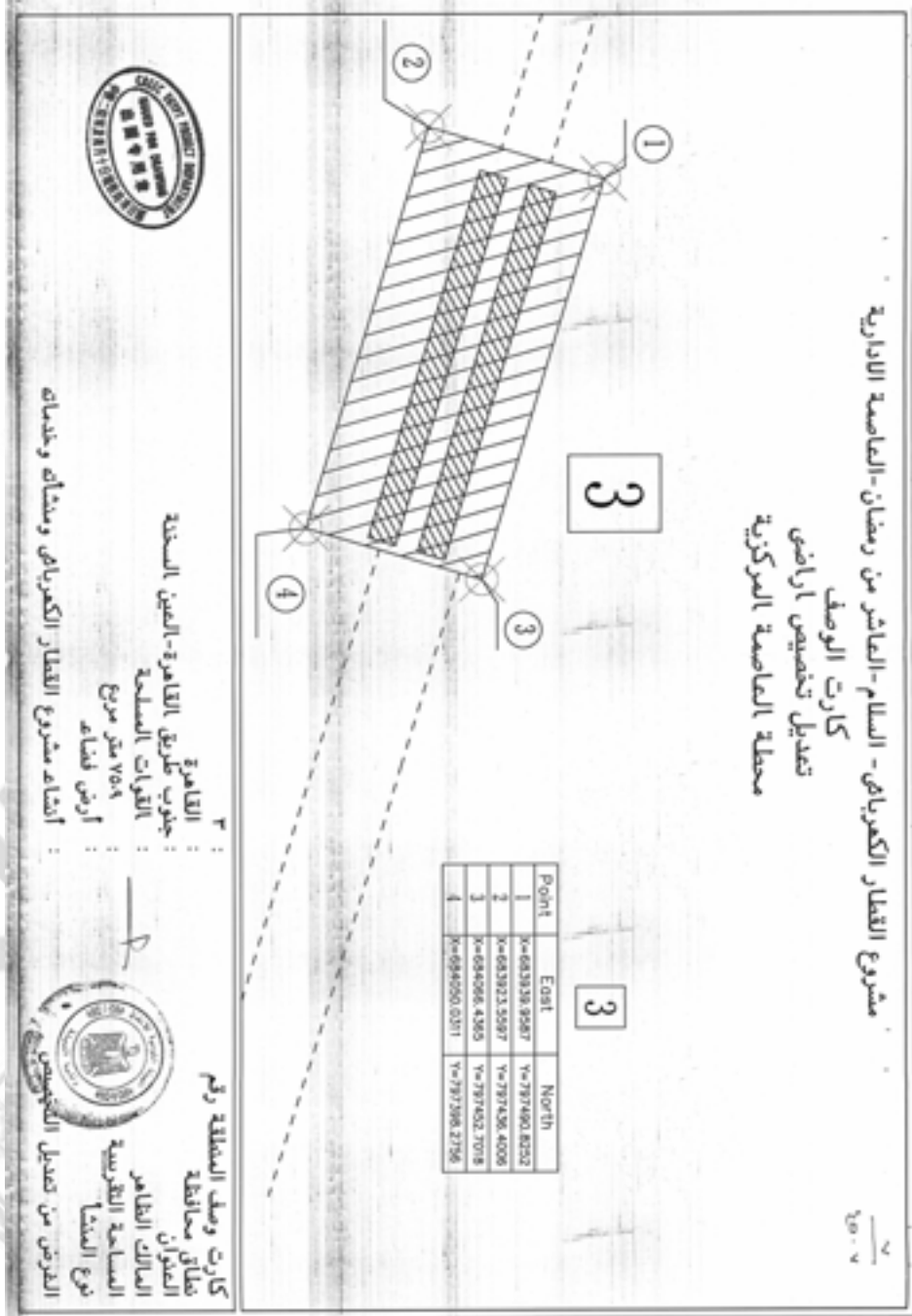
CASIC EGYPT PROJECT DEPARTMENT
 ISSUES FOR DRAWING
 出圖專用章
 第二十四號及十月十日號

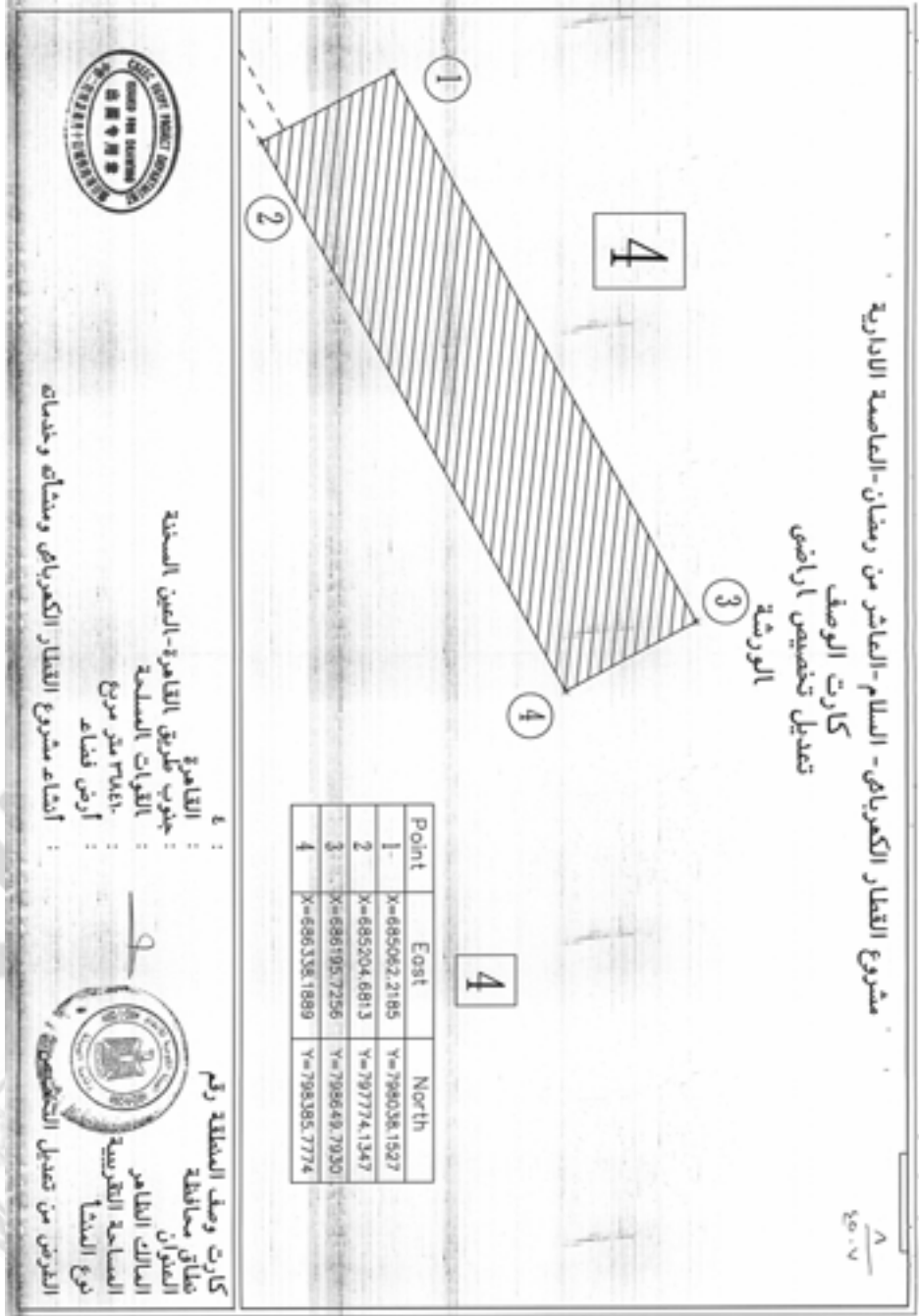
٨٠٩٣
 ٨

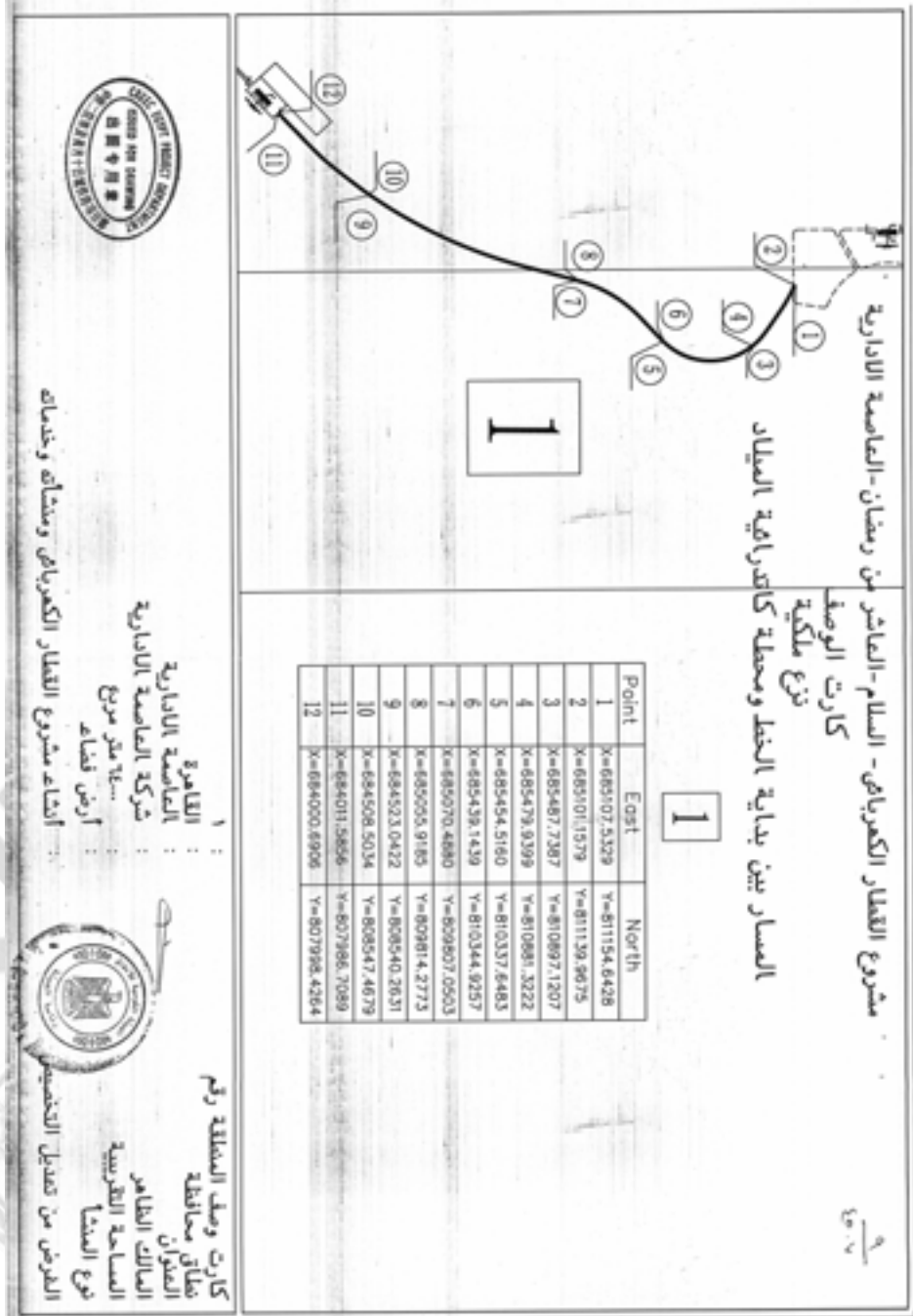


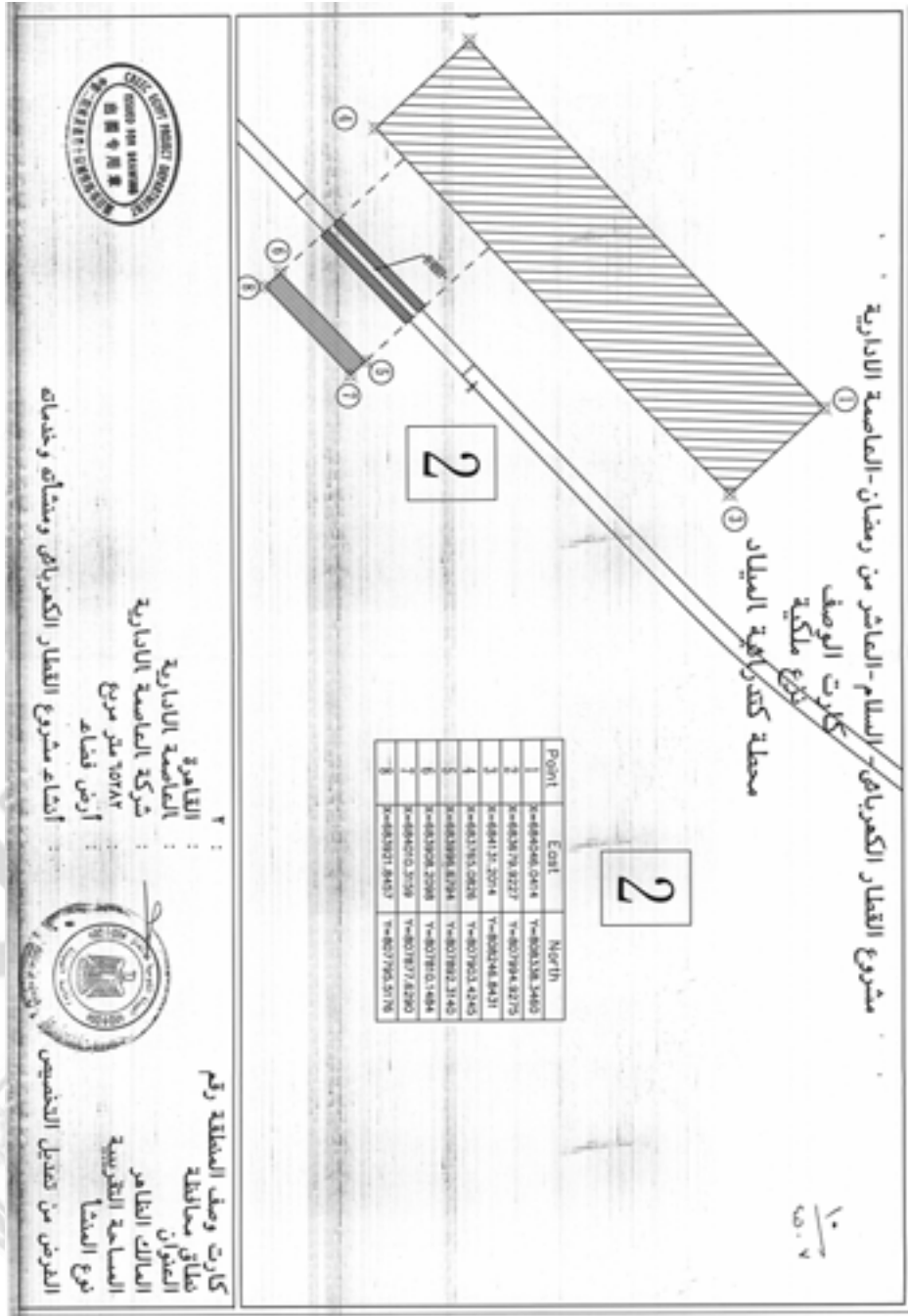


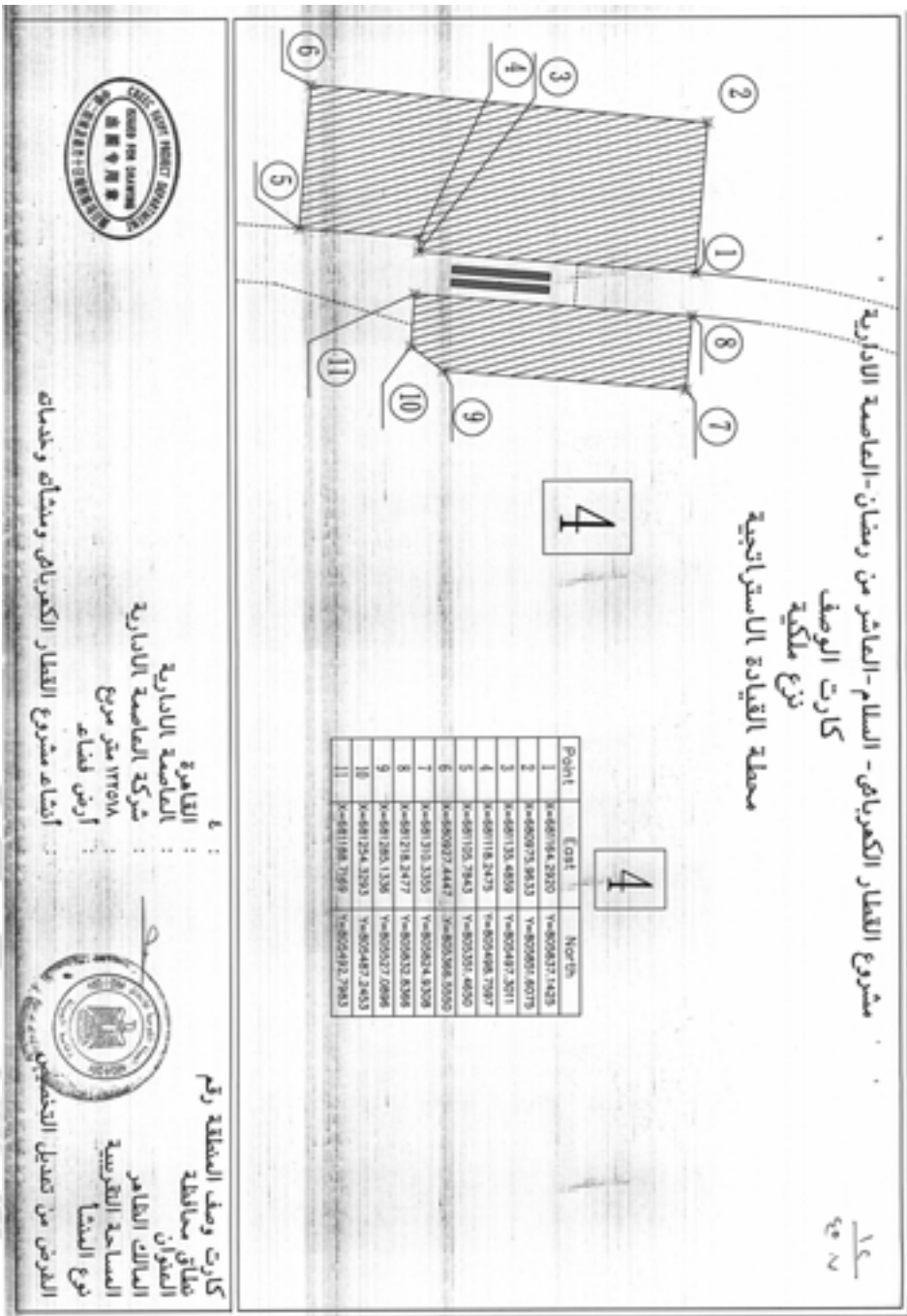


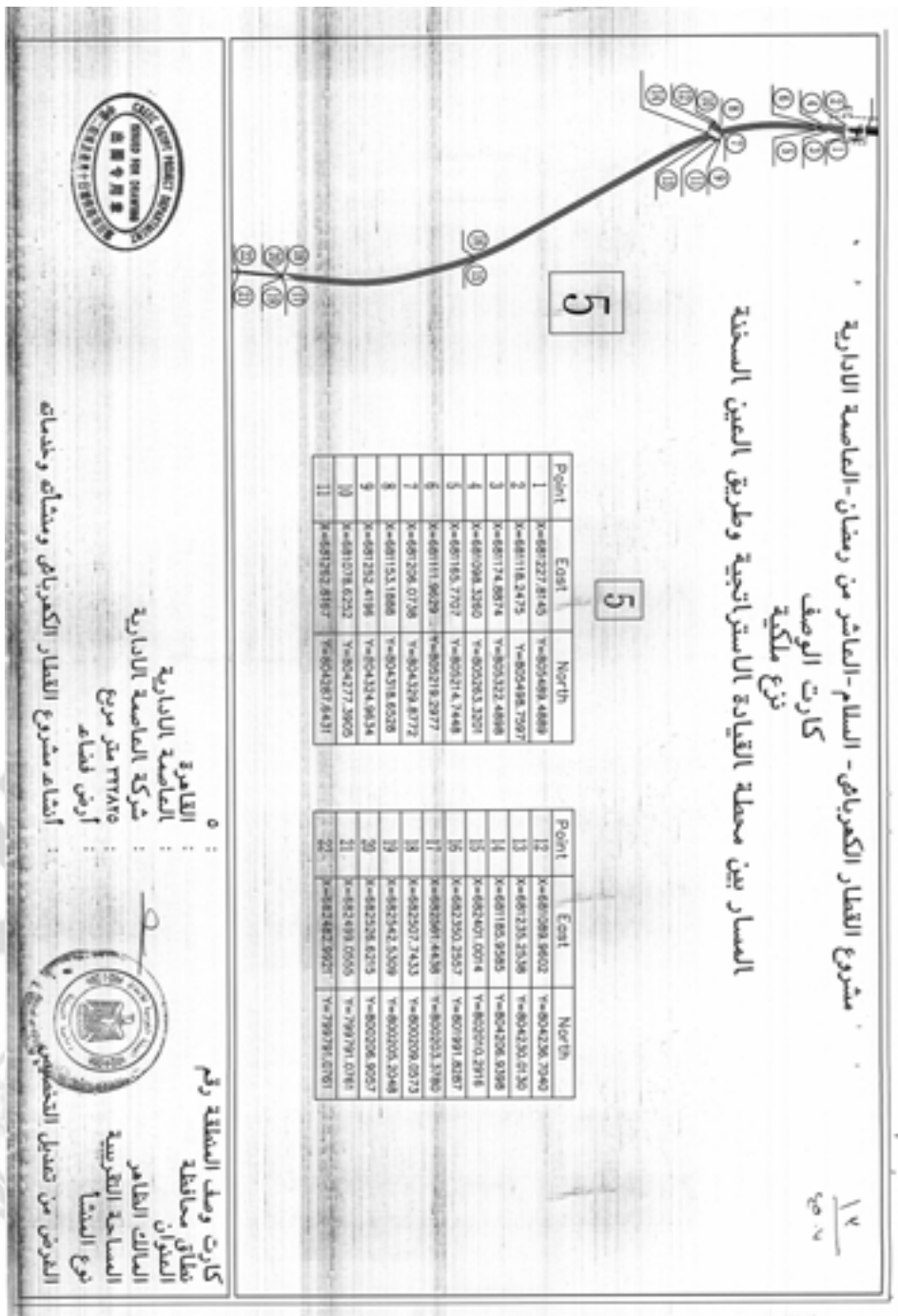


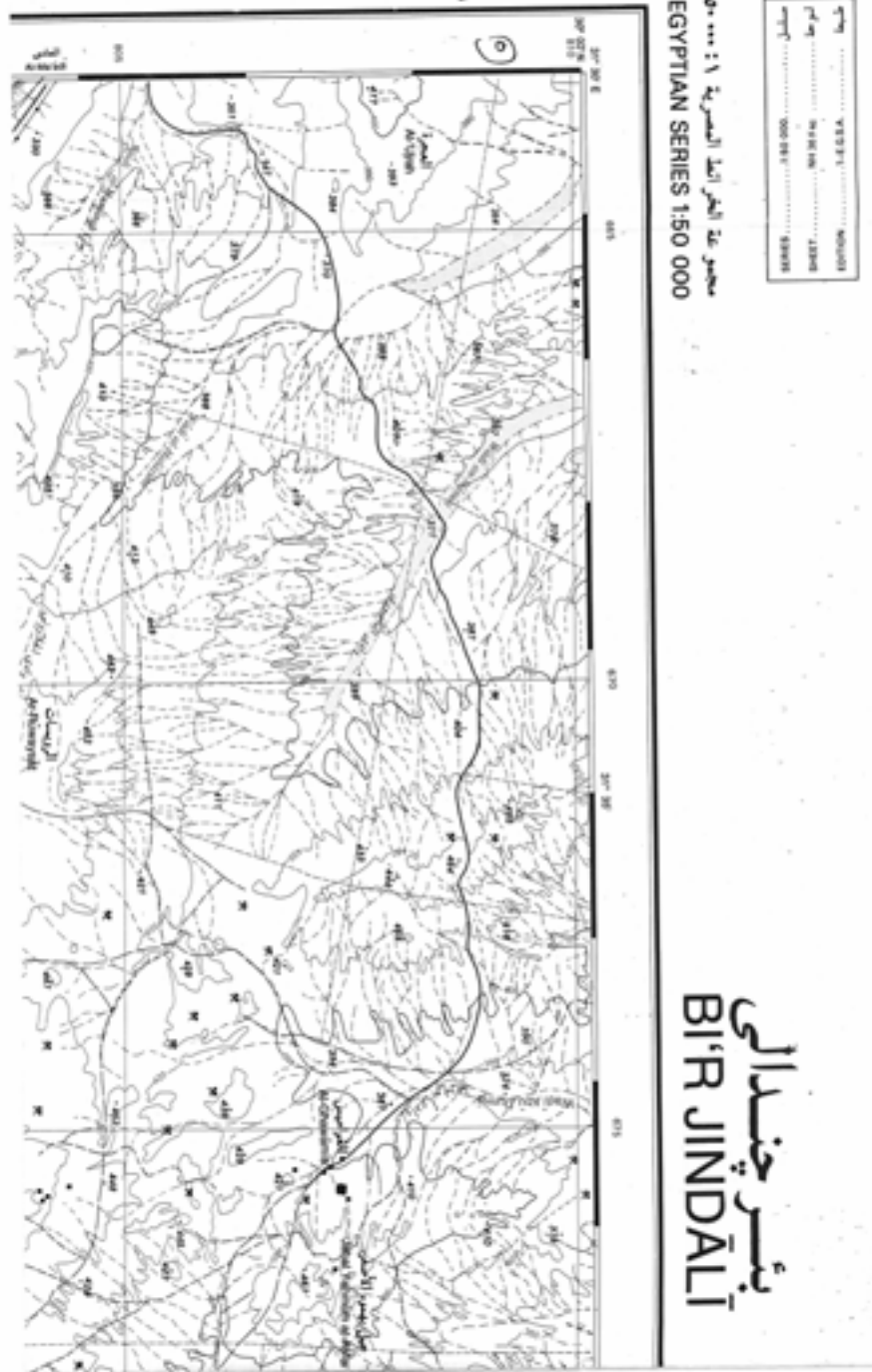


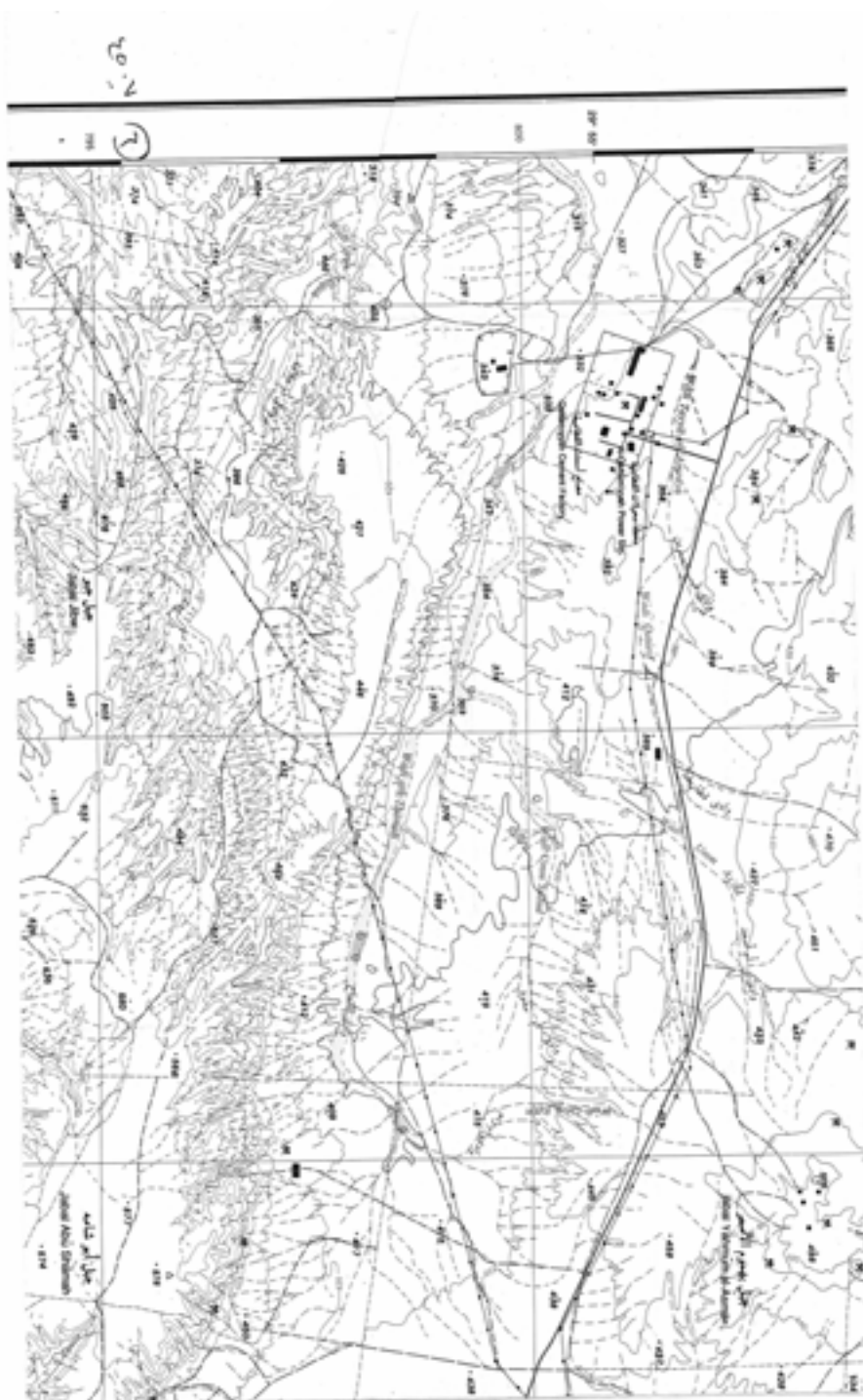


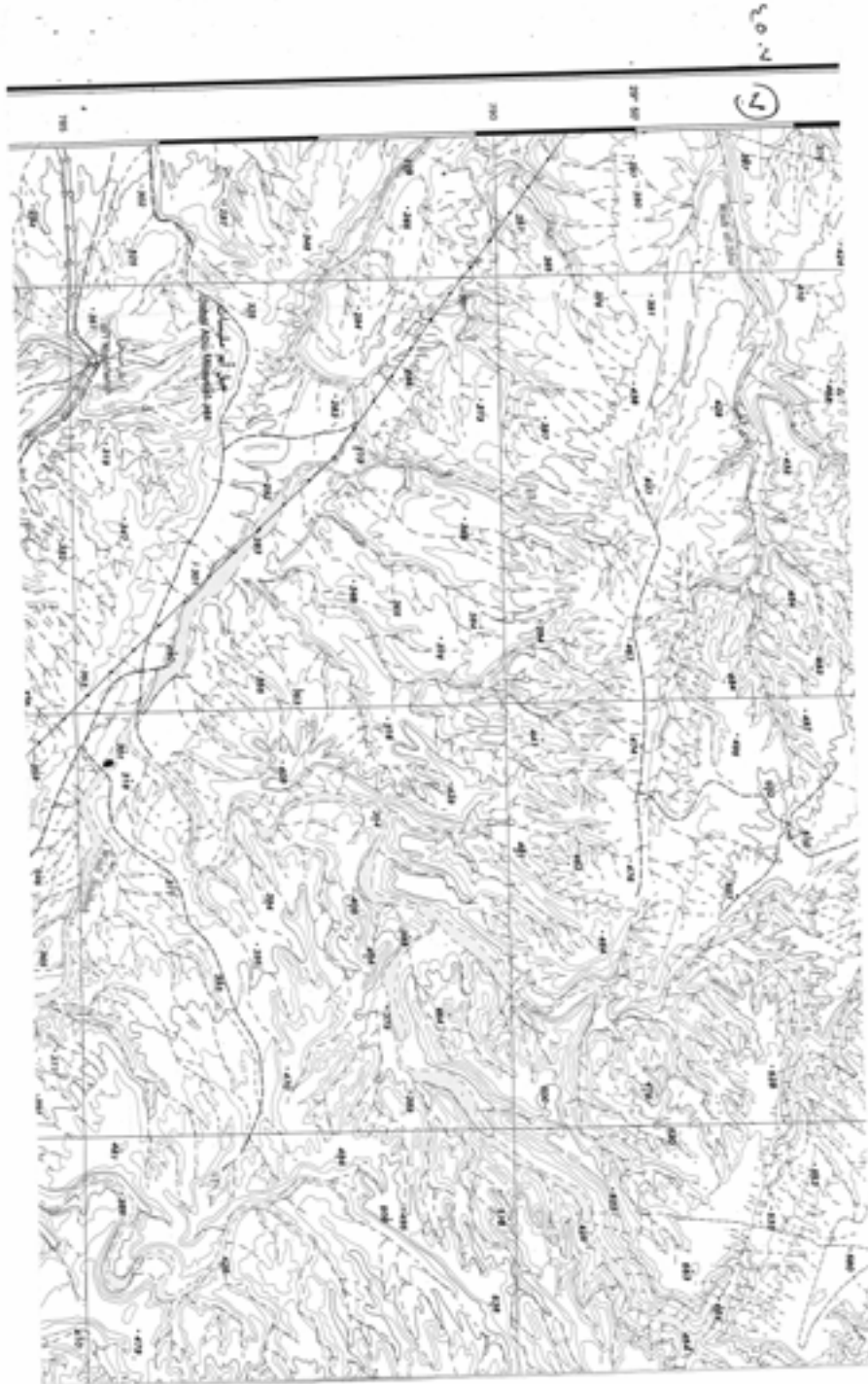














٤٥

Government Landmarks	العلامات الحكومية
Public / Historical site	موقع تاريخي / عام
Wall	جدار
Wire fence	سور سلكي
Stone / Masonry	حجر / كتل
Church	كنيسة
Muslim cemetery	مقبرة مسلمة
Christian cemetery	مقبرة مسيحية
Jewish cemetery	مقبرة يهودية
Hospital	مستشفى
Police station	مركز شرطة
Fire station	مركز إطفاء
Post and telegraph office	مكتب بريد ورسائل
School	مدرسة
Historical monument	أثر تاريخي
Mineral site	موقع معدني
Quarry	مناجم
Oil Well	بئر نفط
Oil Tank	خزان نفط
Water Tank / Water tower	برج ماء / برج مياه
Radio transmission antenna	جهاز إرسال
Electric power line	خطوط قوة كهربائية
Oil / gas pipeline	خط أنابيب نفط / غاز
Water pipeline	خط أنابيب مياه
Aqueduct or Flume	قناة مائية
Ditch	مجرى
Well	بئر
Spot height	ارتفاع نقطة
Water contour	خطوط ارتفاع المياه
Water contour	خطوط ارتفاع المياه
Dune contour	خطوط ارتفاع الكثبان الرملية



١١
٥٤

English	Arabic
Depression	مخاطبي
Area below sea level	منطقة تحت مستوى سطح البحر
Escarpment	جدار أو منحدر
Cutting	القناة
Embankment	ردم أو حافة
Bank	ساحل
Sand dunes	تلال رملية
Cultivated area	مناطق زراعية
Orchards and trees	بساتين وأشجار
Land under reclamation	أراضي قيد استصلاح
Plain trees	أشجار - الخريف
Shrub	أشجار - الخريف
Grass	عشب
Fields	مناطق زراعية
Creek bed	قناة مجرى
Lighthouse	منارة
Dock or pier	رصيف
Bay	جوف
Dolphin	حديقة
Car ferry	قطار سيارات
Freight train	قطار بضائع
Non-railroad site or pond	موقع أو بركة غير سكك حديدية
Ditch	مخاطبي
Land subject to inundation	أراضي عرضة للغمر
Marsh	مستنقع
Salt flat	مخاطبي
River or stream	نهر أو مجرى مائي
Wide road	طريق عريض





طبعت بالهيئة العامة لشئون المطابع الأميرية

رئيس مجلس الإدارة

محاسب / أشرف إمام عبد السلام

رقم الإيداع بدار الكتب ٦٥ لسنة ٢٠٢٢

٢٠٢٢ / ٢٥٥٣٦ - ٢٠٢٢ / ١٢ / ٢٧ - ٢٠٢٢ / ٩٠٩

