



وزارة الإسكان
والمرافق والمجتمعات العمرانية
هيئة المجتمعات العمرانية الجديدة

1/12/2022

المواقع المقترحة للاستثمار

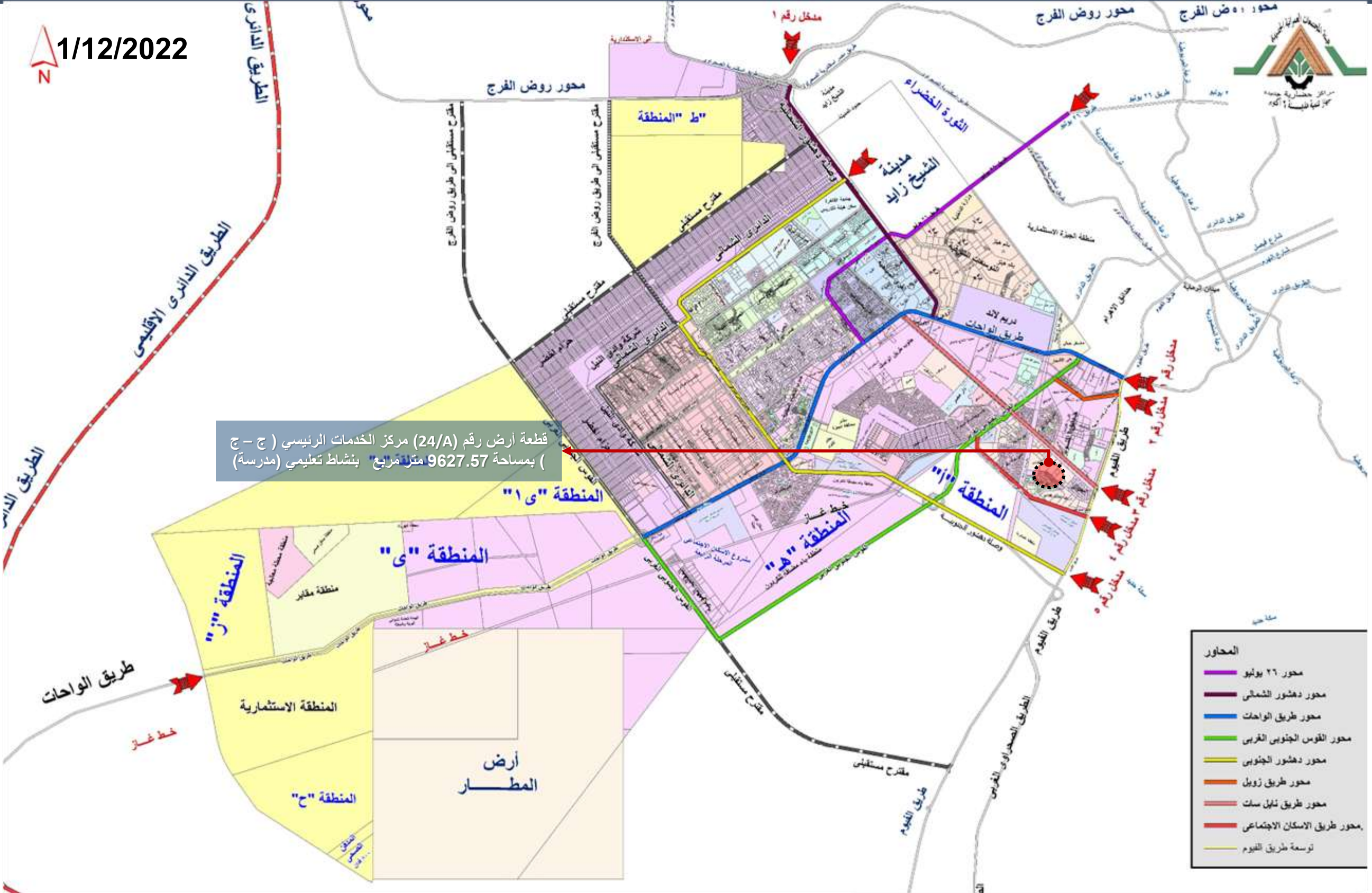
بمدينة حدائق أكتوبر

بعدد 1 قطعة ارض

بنشاط تعليمي مدرسة



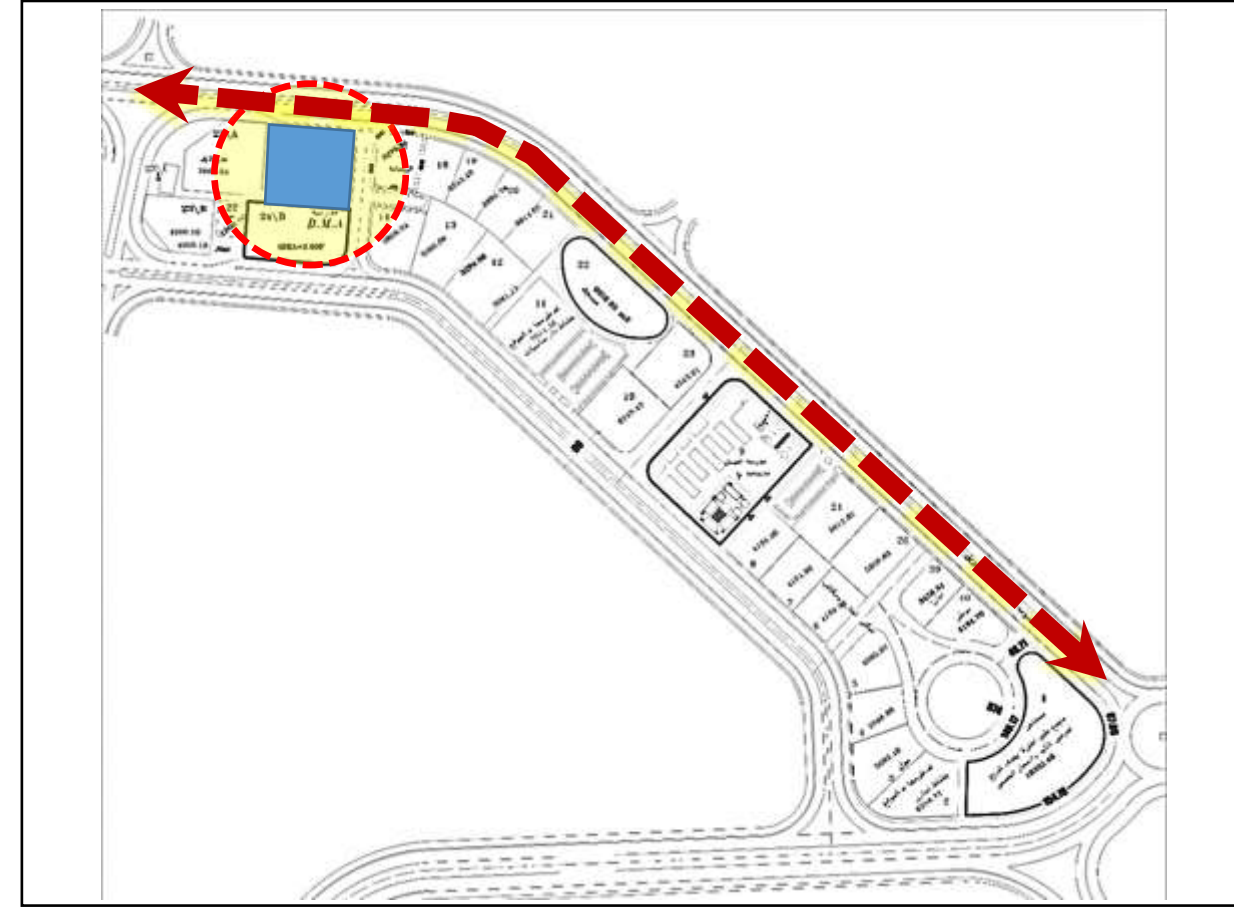
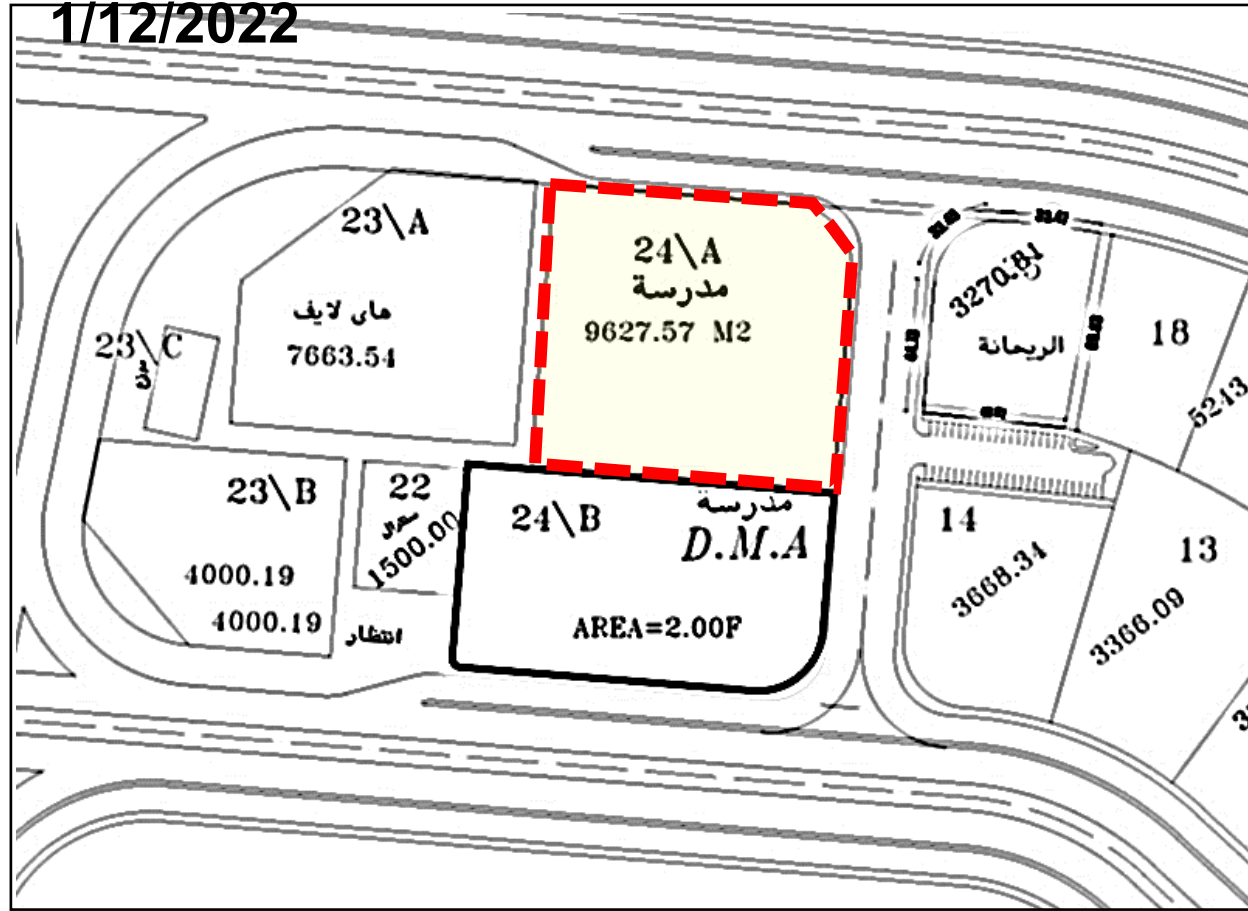
المواقع المميزة المقترحة بمدينة حدائق أكتوبر



قطعة أرض رقم (24/A) مركز الخدمات الرئيسي (ج - ج) بمساحة 9627.57 متر مربع بنشاط تعليمي (مدرسة)

توصيف قطعة الأرض مسلسل رقم (1)

بعض المشروعات المحيطة بقطعة الأرض



السعر التقديرى ج / م 2

بالجنيه المصري

7695

Location (scan me)



الاشتراطات البنائية

- **الاشتراطات البنائية:** النسبة البنائية لا تزيد عن 30 % من اجمالي مساحة قطعه الارض كحد اقصى.
- الردود 6 متر أمامي , جانبي و خلفي
- الارتفاع: (ارضي + 3 أدوار) مع الالتزام باشتراطات الدفاع المدني، والالتزام بقيود الارتفاع طبقاً لموافقة الطيران المدني
- المساحات تحت العجز والزيادة طبقاً للتحديد النهائي الذى يصدر من ادارة المساحة بجهاز المدينة.
- مدة تنفيذ المشروع: 5 سنوات تحتسب من تاريخ استلام قطعة الأرض .
- الية السداد : يتم استكمال نسبة السداد حتى 15 % من قيمة الارض بالجنيه المصري (10 % تم سدادها و نسبة الـ 5 % تلتزم الشركة بسدادها خلال شهر من تاريخ الإخطار بموافقة مجلس الادارة حال الموافقة علي التخصيص) (بالإضافة الي 1 % مصاريف اداريه و 5.0 % مجلس أمناء) علي ان يتم التعامل بالسعر النهائي المعتمد من اللجنة العقارية الرئيسية؛ ويتم سداد باقي ثمن الارض على 10 أقساط نصف سنوية متساوية بالجنيه المصري ويستحق القسط الاول منها بعد 6 اشهر من التاريخ المحدد لسداد الدفعة المقدمة ؛ على ان يتم تحميل كافة الأقساط بالأعباء المالية المقررة وفقا للفائدة المعلنة بالبنك المركزي المصري من تاريخ الاخطار بموافقة مجلس الادارة وحتى تاريخ السداد؛ (بالإضافة الى 2% طبقا لتعليمات وزارة المالية و 5.0 % مصاريف إدارية).