

جمهورية مصر العربية



رَأْسُةَ الْجُمْهُورِيَّةِ

# الجريدة الرسمية

الثن ١٢ جنيهاً

السنة	الصادر في ٢ جمادى الأولى سنة ١٤٤٤ هـ	العدد ٤٧
الخامسة والستون	الموافق ( ٢٦ نوفمبر سنة ٢٠٢٢ م )	مكرر (ب)

**محتويات العدد**

رقم الصفحة	قرارات رئيس جمهورية مصر العربية
	قرار رقم ٥٧٢ لسنة ٢٠٢٢ بإزالة صفة النفع العام عن بعض أملاك
٣	الدولة العامة ونقل ملكيتها لوزارة المالية .....
	قرار رقم ٥٧٧ لسنة ٢٠٢٢ بتخصيص مساحة ٣٦٧,٤٤ فدان تقريبا من
	الأراضى المملوكة للدولة ملكية خاصة ناحية جنوب الرسوة
١٧	بمحافظة بورسعيد لصالح الهيئة العامة للتنمية الصناعية .....



صورة الكترونية لأبطالها عند التناول  
باب الأميرية

## قرار رئيس جمهورية مصر العربية

رقم ٥٧٢ لسنة ٢٠٢٢

### رئيس الجمهورية

بعد الاطلاع على الدستور ؛

وعلى القانون رقم ١١٤ لسنة ١٩٤٦ بشأن تنظيم الشهر العقارى؛  
وعلى القانون المدنى الصادر بالقانون رقم ١٣١ لسنة ١٩٤٨؛  
وعلى قانون الهيئات العامة الصادر بالقانون رقم ٦١ لسنة ١٩٦٣؛  
وعلى قانون نظام الإدارة المحلية الصادر بالقانون رقم ٤٣ لسنة ١٩٧٩؛  
وعلى قانون هيئة الشرطة الصادر بالقانون رقم ١٠٩ لسنة ١٩٧١؛  
وعلى القانون رقم ٧ لسنة ١٩٩١ فى شأن بعض الأحكام المتعلقة بأملك  
الدولة الخاصة؛  
وعلى قانون البيئة الصادر بالقانون رقم ٤ لسنة ١٩٩٤ ؛  
وعلى قانون المالية العامة الموحد الصادر بالقانون رقم ٦ لسنة ٢٠٢٢؛  
وعلى قرار رئيس الجمهورية رقم ١٥٥ لسنة ١٩٨٣ بإنشاء صندوق  
مشروعات أراضي وزارة الداخلية؛  
وعلى قرار رئيس الجمهورية رقم ٣١١ لسنة ٢٠٢٢ بإزالة صفة النفع العام  
عن بعض أملك الدولة العامة ونقل ملكيتها لوزارة المالية (الخزانة العامة للدولة)؛  
وبناءً على ما عرضه وزيراً المالية والإسكان والمرافق والمجمعات العمرانية؛  
وبعد موافقة مجلس الوزراء ؛

### قرر :

#### ( المادة الأولى )

تُزال صفة النفع العام عن أملك الدولة العامة الواردة بالمادة الثانية من هذا القرار.

( المادة الثانية )

تتقل ملكية العقارات التالى بيانها فيما بعد، وفقا للوحات وجداول الإحداثيات المرفقة، لصالح وزارة المالية (الخزانة العامة للدولة) وتفيد فى دفاترها كمال من أموالها الخاصة، وهى :

- ١- أرض ومبنى سجن بنها المنشية بمحافظة القليوبية بمساحة ٤٣٩٨م<sup>٢</sup> تقريبا، ويرمز لها بالرقم (١٨).
- ٢- أرض ومبنى سجن طنطا بمحافظة الغربية بمساحة ٢٦٦٥٥م<sup>٢</sup> تقريبا، ويرمز لها بالرقم (١٩) .
- ٣- أرض ومبنى رئاسة الإدارة العامة للأمن المركزى قطاع الشهيد باسم عادل - الرأس السوداء - (سيدى بشر) بمحافظة الإسكندرية بمساحة ٤٥٢٤٠م<sup>٢</sup> تقريبا، ويرمز لها بالرقم (٢٠) .
- ٤- أرض ومبنى سجن الإسكندرية ومبنى الإدارة العامة لسجون الوجه البحرى (سجن الحضرة) بمحافظة الإسكندرية بمساحة ٢٢٠٣٨م<sup>٢</sup> تقريبا، ويرمز لها بالرقم (٢١).
- ٥- أرض ومبنى سجن معسكر عمل المسجونين بمحافظة البحيرة بمساحة ٢٨٣١٣م<sup>٢</sup> تقريبا، ويرمز لها بالرقم (٢٢) .
- ٦- أرض ومبنى سجن الزقازيق بمحافظة الشرقية بمساحة ٨٦٤٧م<sup>٢</sup> تقريبا، ويرمز لها بالرقم (٢٣).
- ٧- أراضى ومبانى رئاسة قطاع الأمن المركزى/ الإدارة العامة لرئاسة القطاع/ الأمانة العامة بمحافظة القاهرة بمساحة ١٦٢٥٦م<sup>٢</sup> تقريبا، ويرمز لها بالرقم (٢٥).
- ٨- أرض ومبنى وكالة النشاط الرياضى بمحافظة القاهرة بمساحة ١٥٠٠٠م<sup>٢</sup> تقريبا، ويرمز لها بالرقم (٢٦).
- ٩- أرض ومبنى قطاع الشهيد الرائد عمرو مسعد عبد الشافى ك٢٥ بمحافظة القاهرة بمساحة ٨١٩٢٨,٥م<sup>٢</sup> تقريبا، ويرمز لها بالرقم (٢٧).

١٠- أرض ومبنى قطاع الشهيد عمرو عبد المنعم بمحافظة القاهرة بمساحة ٤١٦٣٩م<sup>٢</sup> تقريبا، ويرمز لها بالرقم (٢٨).

١١- أرض ومبنى الإدارة العامة لقوات أمن القاهرة - معسكر الدراسة بمحافظة القاهرة بمساحة ٢١٩٥٦,٨٦م<sup>٢</sup> تقريبا، ويرمز لها بالرقم (٢٩).

#### ( المادة الثالثة )

يُحدد رئيس مجلس الوزراء أوجه التصرف والأغراض التى تستخدم فيها الأراضى والعقارات والمواقع والمنشآت المنصوص عليها فى المادة الثانية من هذا القرار، بناء على عرض وزير المالية، بعد أخذ رأى هيئة المجتمعات العمرانية الجديدة .

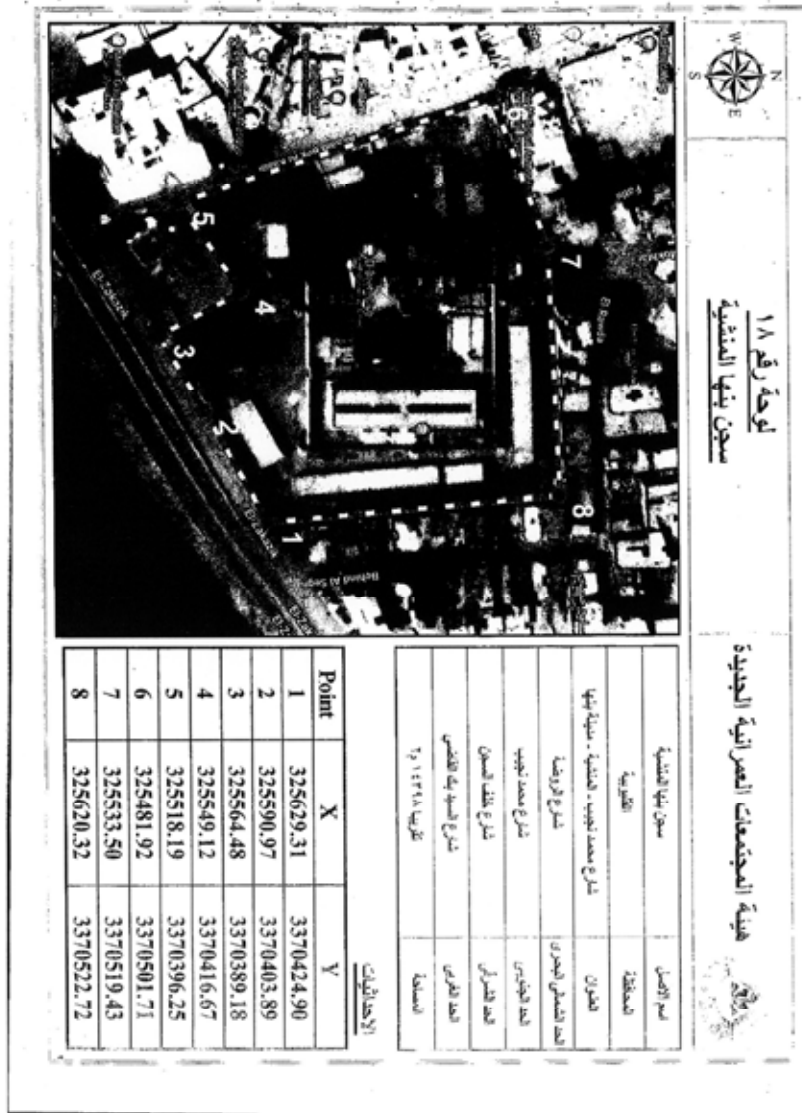
#### ( المادة الرابعة )

يودع هذا القرار مكتب الشهر العقارى المختص بغير رسوم، ويترتب على هذا الإيداع آثار الشهر القانونية .

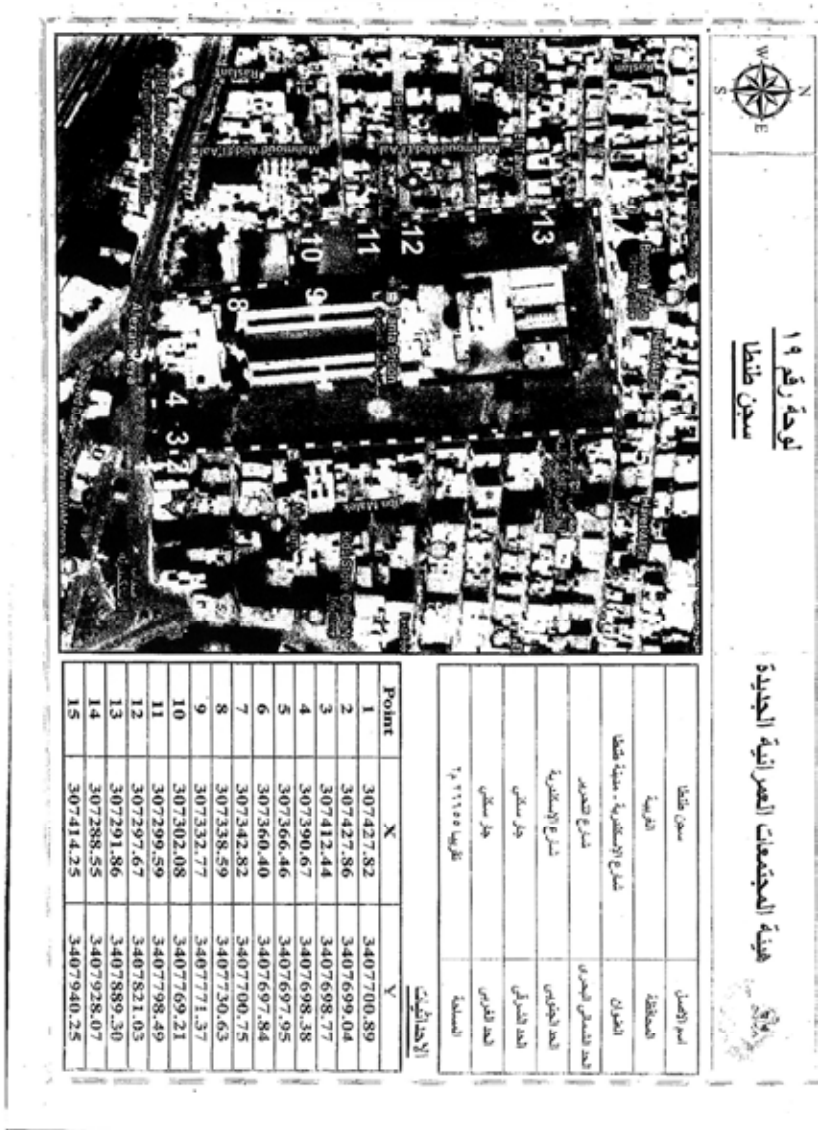
#### ( المادة الخامسة )

ينشر هذا القرار فى الجريدة الرسمية، ويعمل به من اليوم التالى لتاريخ نشره .  
صدر برئاسة الجمهورية فى ٢ جمادى الأولى سنة ١٤٤٤هـ  
( الموافق ٢٦ نوفمبر سنة ٢٠٢٢ م ) .

**عبد الفتاح السيسى**

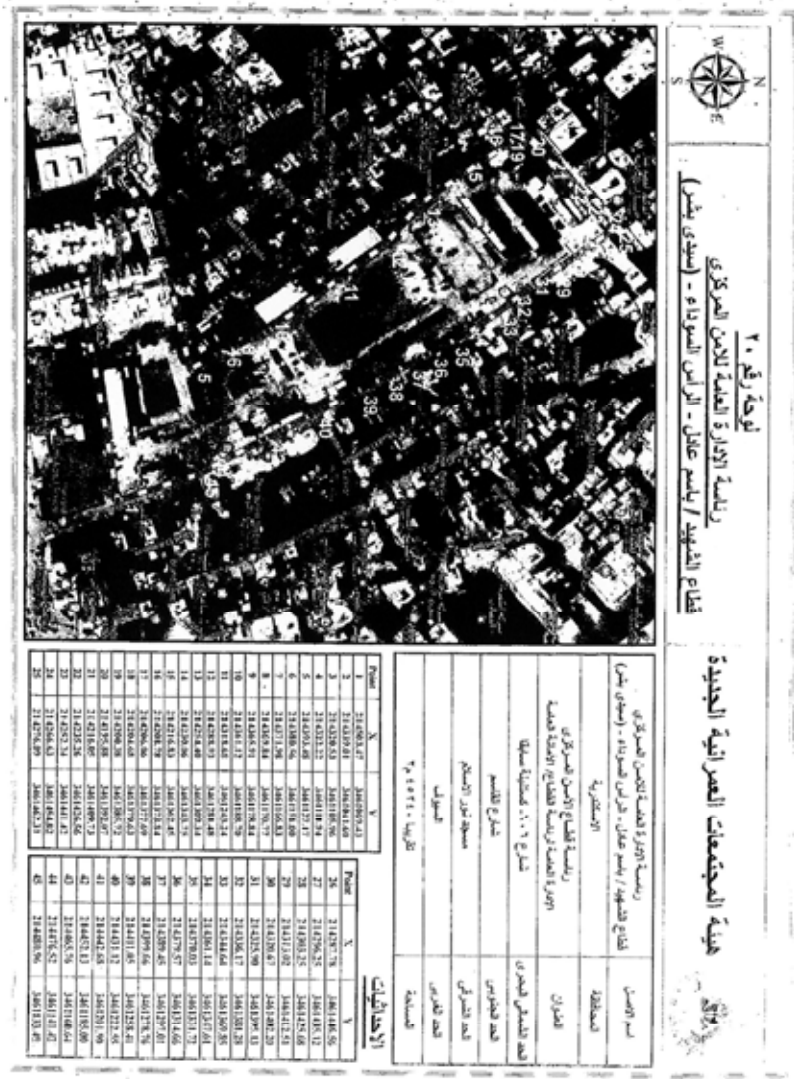


٢  
٢  
٥



٣/٢٥

١٠/٢٠٢٢



الخريطة رقم ٢٠  
رئاسة الإدارة العامة للأمن المركزي  
قطاع الشهيد / باسم عقيل - الرأس السودان - (سجنى بيش)

هيئة المجتمعات العمرانية الجديدة

رقم الأرض	رئاسة الإدارة العامة للأمن المركزي
المحافظة	قطاع الشهيد / باسم عقيل - الرأس السودان - (سجنى بيش)
البلديات	الاستراتيجية
الحدود المملوكة للمدني	رئاسة قطاع الأمن المركزي
الحدود المملوكة للحكومة	إدارة المدينة لرئاسة القطاع الامنية هامة
الحدود المملوكة للقطاع العام	شوارع ١، ٢، ٣، ٤، ٥، ٦، ٧، ٨، ٩، ١٠، ١١، ١٢، ١٣، ١٤، ١٥، ١٦، ١٧، ١٨، ١٩، ٢٠، ٢١، ٢٢، ٢٣، ٢٤، ٢٥، ٢٦، ٢٧، ٢٨، ٢٩، ٣٠، ٣١، ٣٢، ٣٣، ٣٤، ٣٥، ٣٦، ٣٧، ٣٨، ٣٩، ٤٠، ٤١، ٤٢
الحدود المملوكة للقطاع الخاص	مصلحة نواك
الحدود المملوكة للقطاع الزراعي	القطاعات
الحدود المملوكة للقطاع الصناعي	القطاعات ١، ٢، ٣، ٤، ٥، ٦، ٧، ٨، ٩، ١٠، ١١، ١٢، ١٣، ١٤، ١٥، ١٦، ١٧، ١٨، ١٩، ٢٠، ٢١، ٢٢، ٢٣، ٢٤، ٢٥، ٢٦، ٢٧، ٢٨، ٢٩، ٣٠، ٣١، ٣٢، ٣٣، ٣٤، ٣٥، ٣٦، ٣٧، ٣٨، ٣٩، ٤٠، ٤١، ٤٢

رقم	X	Y	رقم	X	Y
1	214200.47	246200.41	26	214297.76	246148.55
2	214200.41	246200.40	27	214296.35	246148.13
3	214200.43	246198.96	28	214295.35	246147.68
4	214201.22	246197.97	29	214293.25	246147.24
5	214203.48	246197.17	30	214291.47	246146.29
6	214208.26	246194.68	31	214289.98	246145.31
7	214212.48	246191.77	32	214288.17	246144.28
8	214218.48	246188.77	33	214286.64	246143.28
9	214226.51	246185.82	34	214285.44	246142.28
10	214236.17	246182.79	35	214284.64	246141.28
11	214247.62	246179.44	36	214284.14	246140.28
12	214260.71	246175.48	37	214283.87	246139.28
13	214275.48	246170.94	38	214283.83	246138.14
14	214291.88	246165.94	39	214283.97	246136.86
15	214309.88	246160.48	40	214284.28	246135.48
16	214329.43	246154.48	41	214284.74	246134.09
17	214350.58	246147.94	42	214285.33	246132.64
18	214373.26	246140.84	43	214286.06	246131.14
19	214397.48	246133.14	44	214286.94	246129.58
20	214423.26	246124.84	45	214287.97	246127.86
21	214450.58	246115.94	46	214289.14	246125.94
22	214479.43	246106.48	47	214290.46	246123.86
23	214509.82	246096.48	48	214291.94	246121.64
24	214541.81	246085.94	49	214293.58	246119.24
25	214575.43	246074.94	50	214295.38	246116.64



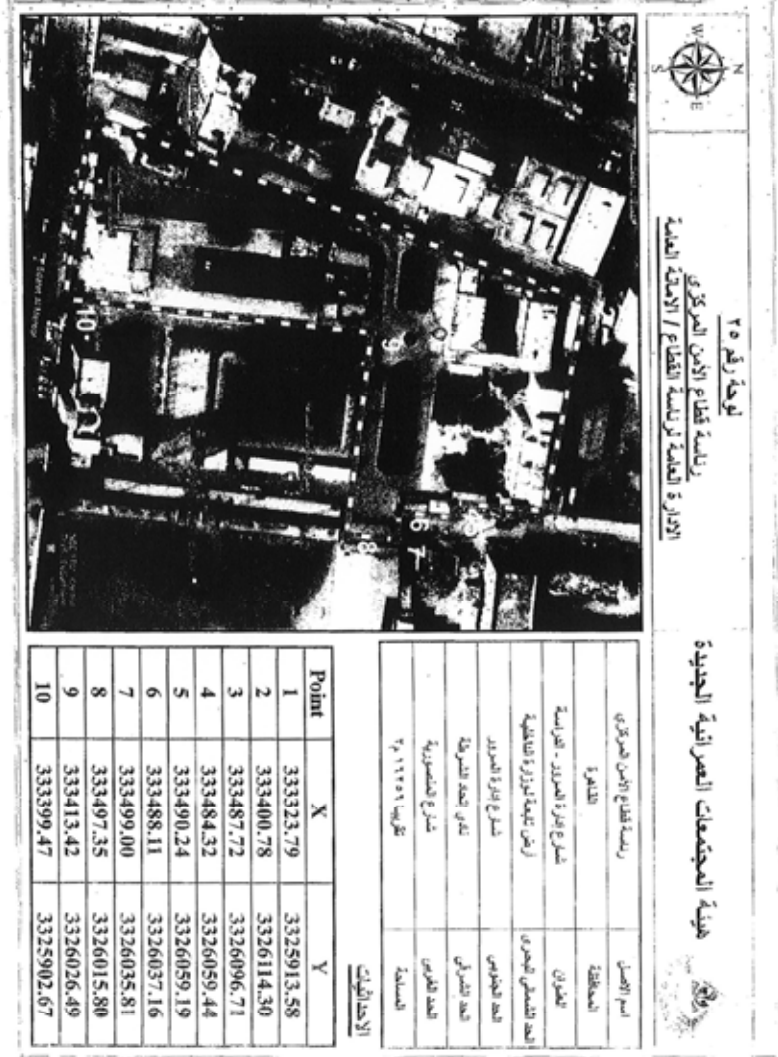
٢٢/١١/٢٠٢٢  
٢٤٠







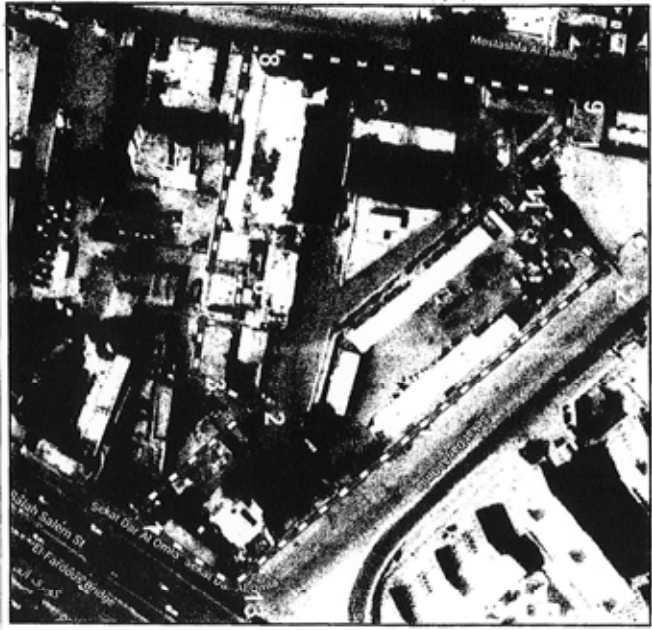





٥  
٧  
٢٥

لوحة رقم ٢٦  
وكالة النشاط الرياضي

هيئة المجتمعات العمرانية الجديدة





اسم الأرض	رقعة النشاط الرياضي
المحافظة	القاهرة
الضلع	شارع صلاح سالم - الوربة
وحد القسطنطينية	مدينة العورت الإسلامية
الحد الجنوبي	رضف واحة النشاط الرياضي
الحد الشرقي	صلاح سالم - كورني العورت
الحد الغربي	مستشفى القليلة
المساحة	تقريباً ٧,١١٠,٠٠٠

الإحداثيات

Point	X	Y
1	333972.68	3325972.87
2	333935.55	3326012.85
3	333923.92	3325993.78
4	333906.05	3325996.22
5	333908.00	3326006.77
6	333890.40	3326009.36
7	333888.27	3325999.32
8	333812.45	3326012.00
9	333827.90	3326117.62
10	333840.28	3326115.88
11	333856.68	3326098.02
12	333888.03	3326127.55
13	333996.78	3326006.00



١/٢٥

**لوحة رقم ٢٧**

**قطاع الشهيد الراحل عمرو مسعد عبد الشافي ك ٢٥**

**هيئة المجتمعات العمرانية الجديدة**





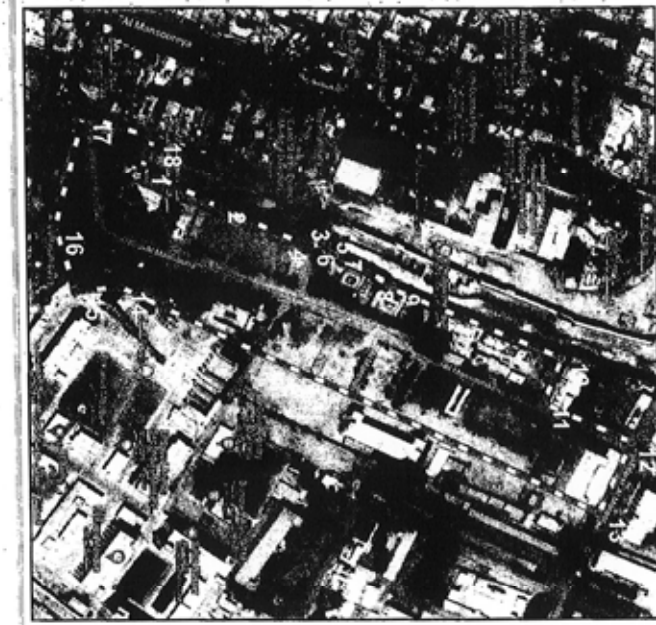
اسم الأصل	قطاع الشهيد الراحل عمرو مسعد عبد الشافي ك ٢٥	
المحافظة	القليوبية	
القرى	طريق اسماعيلية الصحراوى - القليوبية	
لحد الشمال الجوى	طريق اسماعيلية الصحراوى	
لحد الغربى	طريق الالمنى القديم	
لحد الشرقى	محور سعد حسن الشافى	
لحد الشرقى	قطاع الراحل مصطفى شامس	
المساحة	تقريباً ٢٠٨١٢٢,٥ م <sup>٢</sup>	

**الإحداثيات**

Point	X	Y
1	351264.64	3337208.75
2	351297.21	3337094.81
3	350657.15	3336894.49
4	350624.85	3337016.72



١١/٢٥



لوحة رقم ٢٨  
قطاع الشهيد عمرو عبد المنعم

هيئة المجتمعات العمرانية الجديدة

اسم العميل	قطاع الشهيد عمرو عبد المنعم
المحافظة	القليوبية
الحي	شوارع صلاح بطرس - القريسة
العدد التسلسلي للعميل	ممر دولي
العدد التسلسلي	شوارع صلاح بطرس
العدد القاري	محافظة صعيدية
الصفحة	شوارع المتصورين، مركز شهاب التعليمية تاريخيا ١٤١٣٣٩٤ ٢٤

Point	X	Y
1	333148.57	3325397.34
2	333177.95	3325464.95
3	333206.40	3325516.52
4	333208.08	3325522.34
5	333207.12	3325514.49
6	333211.65	3325514.34
7	333215.68	3325510.12
8	333239.19	3325482.51
9	333242.13	3325483.02
10	333297.51	3325707.97
11	333333.46	3325604.06
12	333364.59	3325761.03
13	333419.13	3325726.89
14	333240.33	3325306.52
15	333243.52	3325347.26
16	333192.85	3325333.47
17	333106.48	3325354.72
18	333124.08	3325406.72

الأحداثيات



٢٨  
٢٨  
٢٨





## قرار رئيس جمهورية مصر العربية

رقم ٥٧٧ لسنة ٢٠٢٢

### رئيس الجمهورية

بعد الاطلاع على الدستور ؛

وعلى قانون الهيئات العامة الصادر بالقانون رقم ٦١ لسنة ١٩٦٣ ؛

وعلى قانون نظام الإدارة المحلية الصادر بالقانون رقم ٤٣ لسنة ١٩٧٩ ؛

وعلى القانون رقم ١٤٣ لسنة ١٩٨١ بشأن الأراضى الصحراوية؛

وعلى القانون رقم ٧ لسنة ١٩٩١ فى شأن بعض الأحكام المتعلقة بأمولاك

الدولة الخاصة؛

وعلى قانون البيئة الصادر بالقانون رقم ٤ لسنة ١٩٩٤ ؛

وعلى قانون الهيئة العامة للتنمية الصناعية الصادر بالقانون رقم ٩٥

لسنة ٢٠١٨؛

وعلى قرار رئيس الجمهورية رقم ١٥٢ لسنة ٢٠٠١ بشأن تحديد المناطق

الإستراتيجية ذات الأهمية العسكرية ؛

وعلى قرار رئيس الجمهورية رقم ١٥٣ لسنة ٢٠٠١ بإنشاء المركز الوطنى

لتخطيط استخدامات أراضى الدولة؛

وعلى قرار رئيس الجمهورية رقم ٩١ لسنة ٢٠٠٩ معدلا بالقرار رقم ١٢٥

لسنة ٢٠١٢ بالموافقة على تغيير غرض استخدام وإعادة تخصيص الأراضى المملوكة

للدولة ملكية خاصة الكائنة ناحية جنوب الرسوة بمحافظة بورسعيد بمساحة ٣٥٦,٣٩ فدان

تقريبا من أنشطة الاستصلاح والاستزراع إلى الأنشطة الصناعية كإمتداد للمنطقة

الصناعية بجنوب بورسعيد لصالح وزارة الصناعة والتجارة الخارجية ؛

وعلى قرار رئيس الجمهورية رقم ٦٢ لسنة ٢٠١٨ بشأن خريطة تنمية أراضى

جمهورية مصر العربية؛

وبناء على ما عرضه المركز الوطنى لتخطيط استخدامات أراضى الدولة؛

وبعد موافقة مجلس الوزراء؛

**قرار :**

**( المادة الأولى )**

تخصص مساحة ٣٦٧,٤٤ فدان تقريبا تعادل ١٥٤٣٥٧٥,١٩ متر مربع من الأراضى المملوكة للدولة ملكية خاصة ناحية جنوب الرسوة بمحافظة بورسعيد، وفقا للوحة وجدول الإحداثيات المرفقين، لصالح الهيئة العامة للتنمية الصناعية لاستخدامها فى الأنشطة الصناعية، وفقا للقواعد والقوانين المعمول بها فى هذا الشأن .

**( المادة الثانية )**

يلغى قرار رئيس الجمهورية رقم ٩١ لسنة ٢٠٠٩ المشار إليه .

**( المادة الثالثة )**

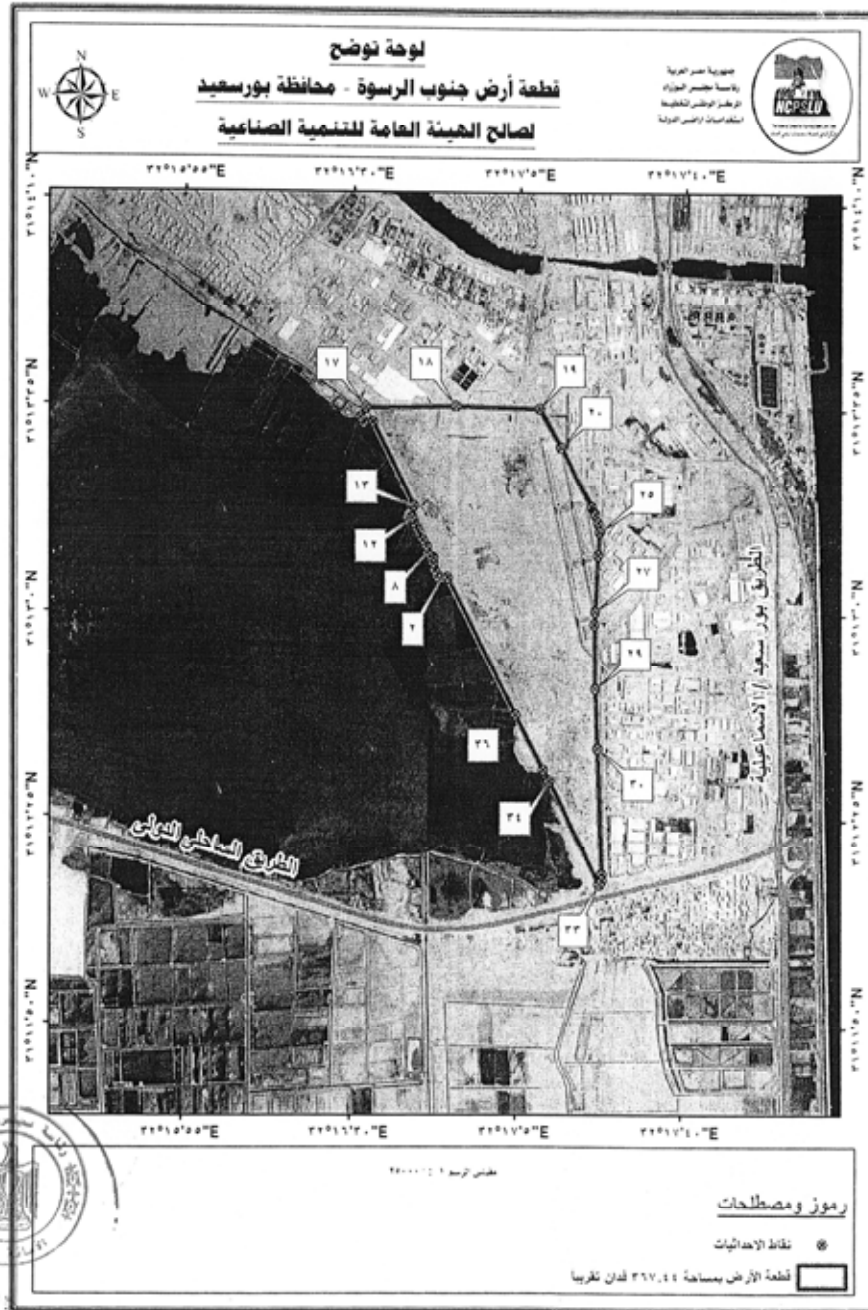
ينشر هذا القرار فى الجريدة الرسمية ، ويعمل به من اليوم التالى لتاريخ نشره .

صدر برئاسة الجمهورية فى ٢ جمادى الأولى سنة ١٤٤٤ هـ

( الموافق ٢٦ نوفمبر سنة ٢٠٢٢ م ) .

**عبد الفتاح السيسى**

(٤)



٢٢٦  
٥٧٧  
٢٢٦

(٥)

كشف احداثيات قطعة أرض جنوب الرسوة - محافظة بورسعيد لصالح الهيئة العامة للتنمية الصناعية بنظام WGS 84		
متمثل	X	Y
١	٣٢° ١٧' ٥٠,٢٨٣" E	٣١° ١٣' ٦,٠٩٣" N
٢	٣٢° ١٧' ٤٨,٨٩٩" E	٣١° ١٣' ٦,٠٠٣" N
٣	٣٢° ١٧' ٤٨,٠١٦" E	٣١° ١٣' ٦,٣٤٢" N
٤	٣٢° ١٧' ٤٧,٥٦٩" E	٣١° ١٣' ٧,٢٦٨" N
٥	٣٢° ١٧' ٤٧,٢٠٠" E	٣١° ١٣' ٨,٥٧٢" N
٦	٣٢° ١٧' ٤٧,١٩٣" E	٣١° ١٣' ٩,٤٣١" N
٧	٣٢° ١٧' ٤٦,٤٣٠" E	٣١° ١٣' ٩,٨٠٥" N
٨	٣٢° ١٧' ٤٥,٩٠٦" E	٣١° ١٣' ١٠,٢١٨" N
٩	٣٢° ١٧' ٤٥,٦٥٨" E	٣١° ١٣' ١١,٤١٦" N
١٠	٣٢° ١٧' ٤٤,٩٦٩" E	٣١° ١٣' ١٢,٥١٧" N
١١	٣٢° ١٧' ٤٢,٩٠٨" E	٣١° ١٣' ١٥,٣٢٠" N
١٢	٣٢° ١٧' ٤٢,٥٨٣" E	٣١° ١٣' ١٦,١٧٧" N
١٣	٣٢° ١٧' ٤٢,٨٥٥" E	٣١° ١٣' ١٨,٢٤٤" N
١٤	٣٢° ١٧' ٤٢,٢٣٤" E	٣١° ١٣' ٢٢,٣٤٦" N
١٥	٣٢° ١٧' ٤٢,٢٣٢" E	٣١° ١٣' ٢٢,١٦٦" N
١٦	٣٢° ١٧' ٤١,٦٢٤" E	٣١° ١٣' ٢٣,١٤٦" N
١٧	٣٢° ١٧' ٤٢,٦٦٤" E	٣١° ١٣' ٢٤,٨٦٦" N
١٨	٣٢° ١٧' ٥١,٧٧٢" E	٣١° ١٣' ٣٥,٢٠٥" N
١٩	٣٢° ١٧' ٩,٢٩٦" E	٣١° ١٣' ٣٤,٩٤٢" N
٢٠	٣٢° ١٧' ١٣,٨٤٦" E	٣١° ١٣' ٢٨,٢٦٤" N
٢١	٣٢° ١٧' ٢,٤٦١" E	٣١° ١٣' ١٨,٢٧١" N
٢٢	٣٢° ١٧' ٢١,١٧٩" E	٣١° ١٣' ١٧,١٨٣" N
٢٣	٣٢° ١٧' ٢١,٣٤١" E	٣١° ١٣' ١٦,٩٣٥" N
٢٤	٣٢° ١٧' ٢١,٩٢٢" E	٣١° ١٣' ١٥,٥٢٠" N
٢٥	٣٢° ١٧' ٢٢,٢٣٣" E	٣١° ١٣' ١٤,٠٠١" N
٢٦	٣٢° ١٧' ٢١,٩٩٣" E	٣١° ١٣' ١٠,٠٨١" N
٢٧	٣٢° ١٧' ٢١,٤٢٨" E	٣١° ١٣' ٠,٤١٢" N
٢٨	٣٢° ١٧' ٢١,٢٠١" E	٣١° ١٣' ٥٨,٢٤٣" N
٢٩	٣٢° ١٧' ٢١,٦٢٣" E	٣١° ١٣' ٤٧,٣١٣" N
٣٠	٣٢° ١٧' ٢٢,١٧١" E	٣١° ١٣' ٣٦,٩٢٦" N
٣١	٣٢° ١٧' ٢٣,١٠٦" E	٣١° ١٣' ١٥,٦٤٦" N
٣٢	٣٢° ١٧' ٢٣,٠٤٤" E	٣١° ١٣' ١٤,٧٢٣" N
٣٣	٣٢° ١٧' ٢٢,٦٦٢" E	٣١° ١٣' ١٣,٩٩٠" N
٣٤	٣٢° ١٧' ١١,٧٠٤" E	٣١° ١٣' ٣١,٣٨٩" N
٣٥	٣٢° ١٧' ١٠,٤٦٨" E	٣١° ١٣' ٢٣,٣٥١" N
٣٦	٣٢° ١٧' ٤,٦٠٢" E	٣١° ١٣' ٤٢,٦٦٥" N
المساحة	٢٦ ١٥٤٣٥٧٥,١٩	٣٦٧,٤٤ فدان تقريبا

طبعت بالهيئة العامة لشئون المطابع الأميرية

رئيس مجلس الإدارة

محاسب/ أشرف إمام عبد السلام

رقم الإيداع بدار الكتب ٦٥ لسنة ٢٠٢٢

٩٠٩- ٢٠٢٢/١٢/١ - ٢٠٢٢/٢٥٤٥٩