



وزارة الإسكان  
والمرافق والمجتمعات العمرانية  
هيئة المجتمعات العمرانية الجديدة

1/11/2022

# المواقع المقترحة للاستثمار

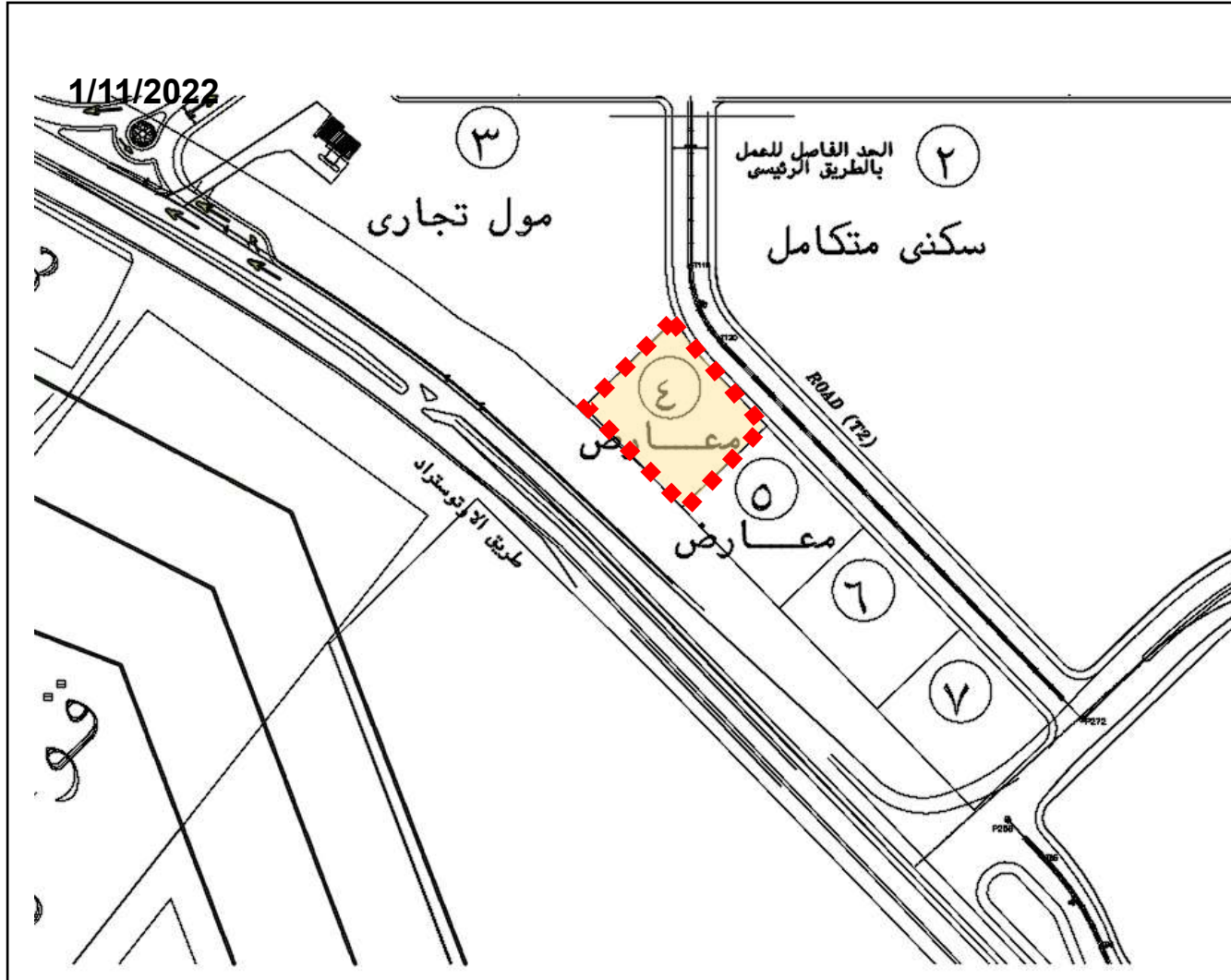
**بمدينة 15 مايو**

قطع أراضي بنشاط خدمي



قطعة الارض رقم (4) بنشاط تجارى  
بمساحة 2م5468 بمنطقة 250 فدان الاستثمارية

الموقع بالنسبة لمدينة 15 مايو



#### الإشتراطات البنائية

- **الإشتراطات البنائية** : النسبة البنائية 40 % من اجمالي مساحة قطعه الأرض
- الردود 5 م امامي ، 4 م جانبي وخلفي
- الارتفاع المسموح به ( بدروم + أرضي + دورين)
- **مدة تنفيذ المشروع** : 3 سنوات تحتسب من تاريخ استلام قطعة الارض
- **آلية السداد** : يتم استكمال نسبة السداد حتى 25 % من قيمة الارض بالجنيه المصري (10 % تم سدادها ونسبة الـ 15 % تلتزم الشركة بسدادها خلال 30 يوم من تاريخ إخطار الشركة بموافقة مجلس إدارة الهيئة على التخصيص) بالإضافة إلى 1 % مصاريف إدارية و 5.0 % مجلس أمناء ( على أن يتم التعامل بالسعر النهائي المعتمد من اللجنة العقارية الرئيسية. سداد باقي ثمن الارض على 6 أقساط نصف سنوية متساوية بالجنيه المصري يستحق القسط الاول منها بعد 6 أشهر من التاريخ المحدد لسداد الدفعة المقدمة، على أن يتم تحمل كافة الأقساط بالأعباء المالية المقررة وفقاً للفائدة المعلنة بالبنك المركزي المصري من تاريخ الاخطار بموافقة مجلس الادارة وحتى تاريخ السداد (بالاضافة إلى 2 % طبقاً لتعليمات وزارة المالية و 5.0 % مصاريف إدارية).
- المساحات تحت العجز والزيادة طبقاً للتحديد النهائي الذى يصدر من ادارة المساحة بجهاز المدينة

السعر التقديرى ج / م 2م

بالجنيه المصري

7395

Location (scan me)



1/11/2022



### الإشتراطات البنائية

- **الإشتراطات البنائية** : النسبة البنائية 40 % من اجمالي مساحة قطعه الأرض
- الردود 5 م امامي ، 4 م جانبي وخلفي
- الارتفاع المسموح به ( بدروم + أرضي + دورين)
- **مدة تنفيذ المشروع** : 3 سنوات تحتسب من تاريخ استلام قطعة الارض
- **آلية السداد** : يتم استكمال نسبة السداد حتى 25 % من قيمة الارض بالجنيه المصري (10 % تم سدادها ونسبة الـ 15 % تلتزم الشركة بسدادها خلال 30 يوم من تاريخ إخطار الشركة بموافقة مجلس إدارة الهيئة على التخصيص) بالإضافة إلى (1 % مصاريف إدارية و 5.0 % مجلس أمناء ) على أن يتم التعامل بالسعر النهائي المعتمد من اللجنة العقارية الرئيسية. سداد باقي ثمن الارض على 6 أقساط نصف سنوية متساوية بالجنيه المصري يستحق القسط الاول منها بعد 6 أشهر من التاريخ المحدد لسداد الدفعة المقدمة، على أن يتم تحمل كافة الأقساط بالأعباء المالية المقررة وفقاً للفائدة المعلنة بالبنك المركزي المصري من تاريخ الاخطار بموافقة مجلس الادارة وحتى تاريخ السداد (بالإضافة إلى 2 % طبقاً لتعليمات وزارة المالية و 5.0 % مصاريف إدارية).
- المساحات تحت العجز والزيادة طبقاً للتحديد النهائي الذي يصدر من ادارة المساحة بجهاز المدينة

السعر التقديري ج / م2

بالجنيه المصري

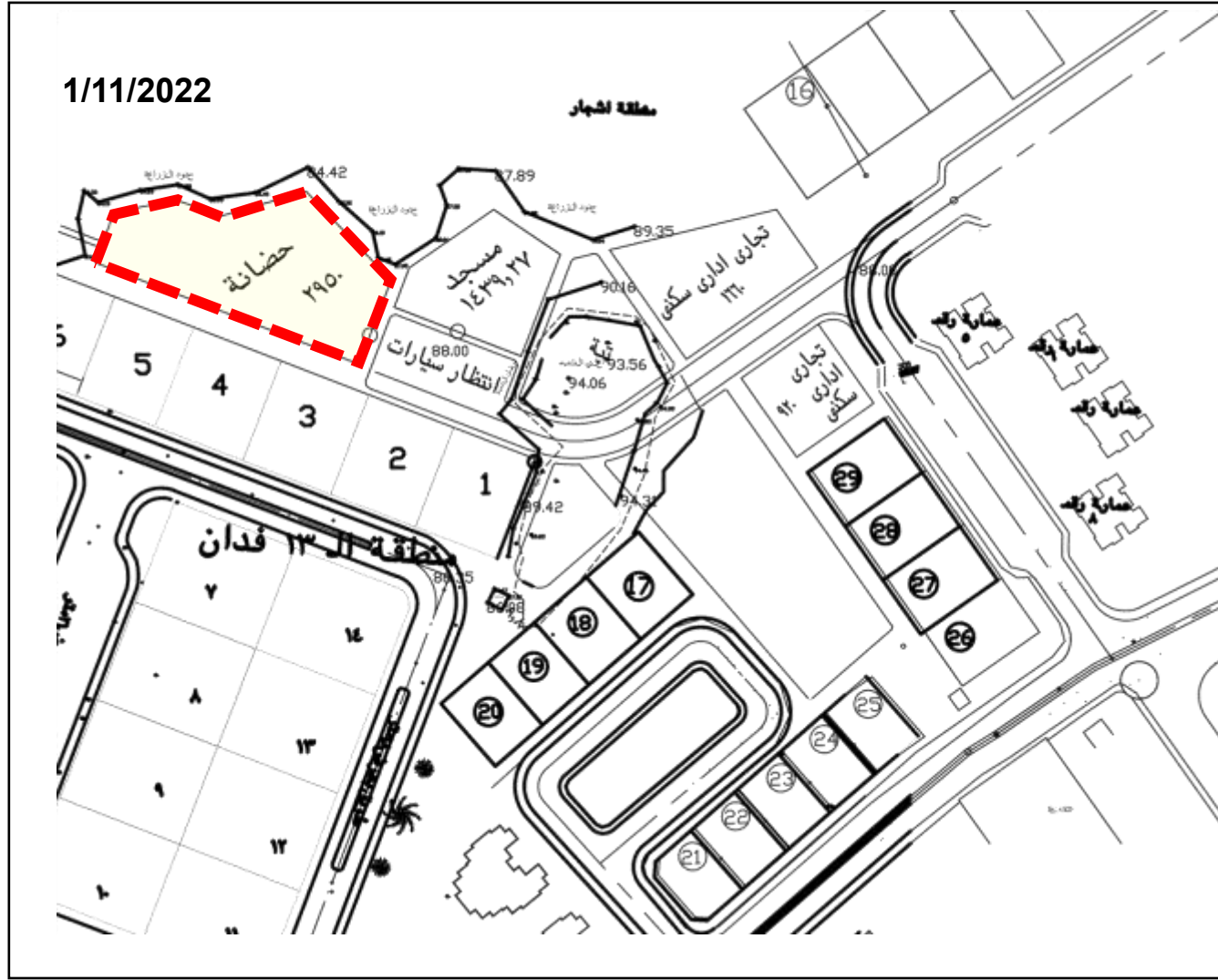
7810

Location (scan me)



قطعة الارض رقم (3) بمركز الحي (1-ب)  
بمساحة 2950 متر مربع بنشاط حضانة

الموقع بالنسبة لمدينة 15 مايو



#### الاشتراطات البنائية

- **الاشتراطات البنائية :** النسبة البنائية لا تزيد عن 30% من اجمالي مساحة قطعه الأرض، الردود 6 امامى و6 جانبي وخلفى
- الارتفاع: ارضي ويصرح بدور اول لإدارة الحضانة فقط
- يتم الالتزام بالشروط الخاصة بمديرية الشئون الاجتماعية و اشتراطات الدفاع المدني و شئون البيئة
- **مدة تنفيذ المشروع :** 3 سنوات تحتسب من تاريخ استلام قطعة الارض
- **آلية السداد :** يتم استكمال نسبة السداد حتى 25 % من قيمة الارض بالجنيه المصري (10 % تم سدادها ونسبة الـ 15 % تلتزم الشركة بسدادها خلال 30 يوم من تاريخ إخطار الشركة بموافقة مجلس إدارة الهيئة على التخصيص) بالإضافة إلى (1 % مصاريف إدارية و 5.0 % مجلس أمناء ) على أن يتم التعامل بالسعر النهائي المعتمد من اللجنة العقارية الرئيسية. سداد باقي ثمن الارض على 6 أقساط نصف سنوية متساوية بالجنيه المصري يستحق القسط الاول منها بعد 6 أشهر من التاريخ المحدد لسداد الدفعة المقدمة، على أن يتم تحمل كافة الأقساط بالأعباء المالية المقررة وفقاً للفائدة المعلنة بالبنك المركزي المصري من تاريخ الاخطار بموافقة مجلس الادارة وحتى تاريخ السداد (بالاضافة إلى 2 % طبقاً لتعليمات وزارة المالية و 5.0 % مصارّف إدارية).
- المساحات تحت العجز والزيادة طبقاً للتحديد النهائي الذي يصدر من ادارة المساحة بجهاز المدينة

السعر التقديرى ج / م 2

بالجنيه المصري

4235

Location (scan me)



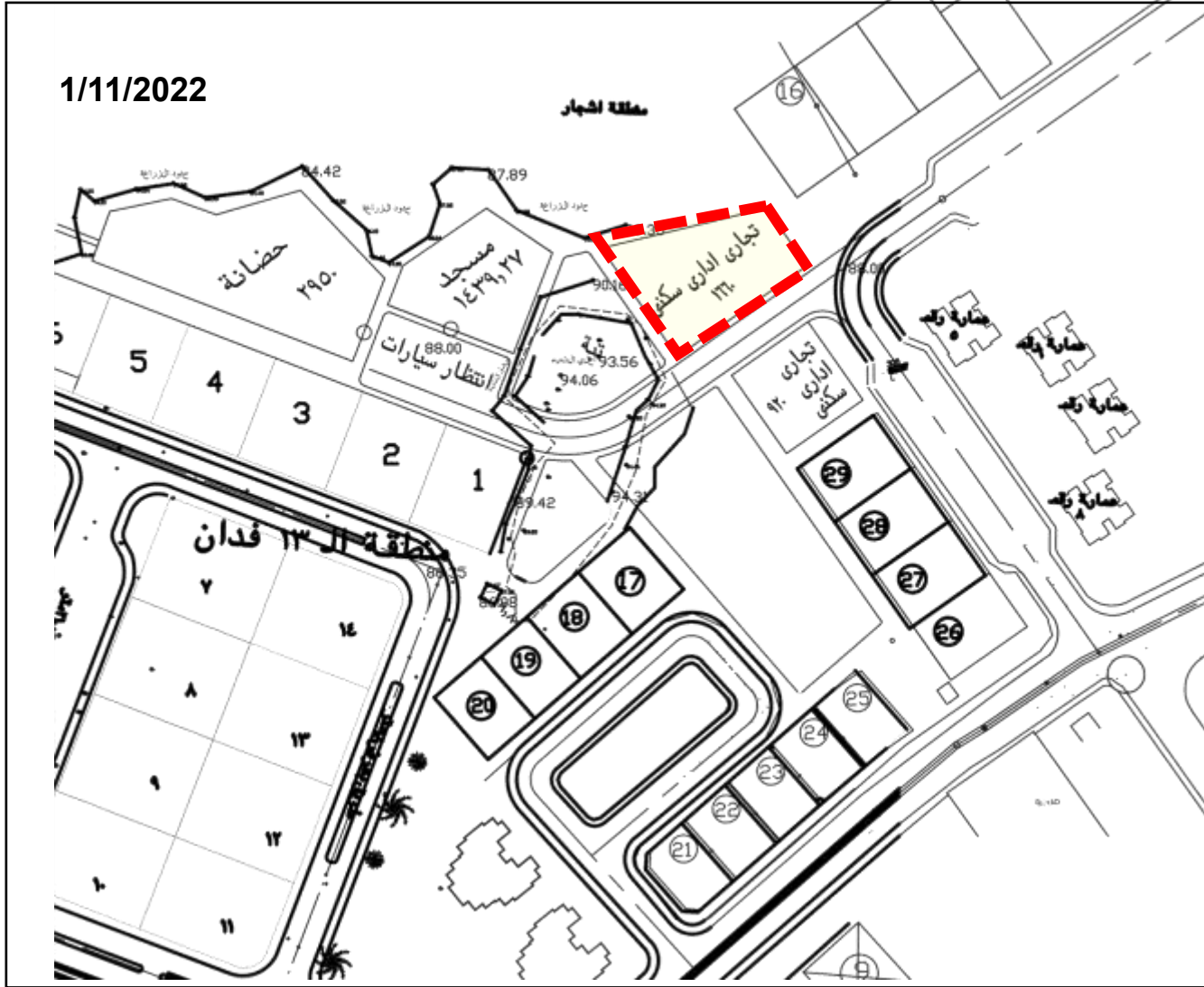
هيئة المجتمعات العمرانية الجديدة

مدينة 15 مايو

2022

قطعة الارض رقم (2) بمركز الحي (1-ب)  
بمساحة 1660 متر مربع بنشاط تجاري اداري سكني

الموقع بالنسبة لمدينة 15 مايو



السعر التقديري ج / م 2م

بالجنيه المصري

6850

Location (scan me)

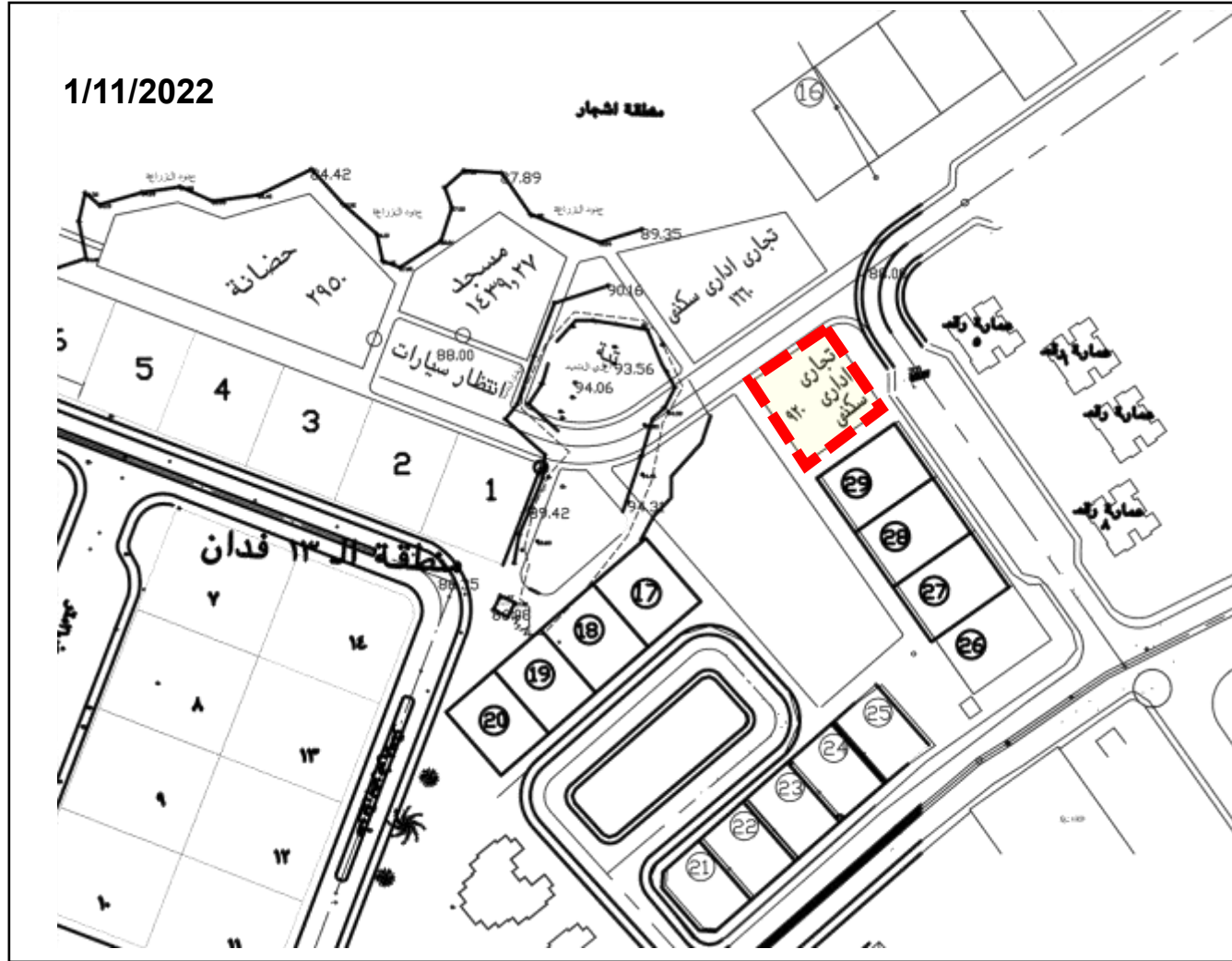


### الاشتراطات البنائية

- **الاشتراطات البنائية :** النسبة البنائية لا تزيد عن 30% من اجمالي مساحة قطعه الأرض، الردود 5 م امامي 4م خلفي وجانبي
- الارتفاع: ( بدروم + ارضي + 3 ادوار متكررة ) - الأرضي والاول تجاري والثاني المتكرر اداري والثالث المتكرر سكني
- **مدة تنفيذ المشروع :** 3 سنوات تحتسب من تاريخ استلام قطعة الارض
- **آلية السداد :** يتم استكمال نسبة السداد حتى 25 % من قيمة الارض بالجنيه المصري (10 % تم سدادها ونسبة الـ 15 % تلتزم الشركة بسدادها خلال 30 يوم من تاريخ إخطار الشركة بموافقة مجلس إدارة الهيئة على التخصيص) بالإضافة إلى (1 % مصاريف إدارية و 5.0 % مجلس أمناء ) على أن يتم التعامل بالسعر النهائي المعتمد من اللجنة العقارية الرئيسية. سداد باقي ثمن الارض على 6 أقساط نصف سنوية متساوية بالجنيه المصري يستحق القسط الاول منها بعد 6 أشهر من التاريخ المحدد لسداد الدفعة المقدمة، على أن يتم تحمل كافة الأقساط بالأعباء المالية المقررة وفقاً للفائدة المعلنة بالبنك المركزي المصري من تاريخ الاخطار بموافقة مجلس الادارة وحتى تاريخ السداد (بالاضافة إلى 2 % طبقاً لتعليمات وزارة المالية و 5.0 % مصارّف إدارية).
- المساحات تحت العجز والزيادة طبقاً للتحديد النهائي الذي يصدر من ادارة المساحة بجهاز المدينة

قطعة الارض رقم (1) بمركز الحي (1-ب)  
بمساحة 920 متر مربع بنشاط تجاري اداري سكني

الموقع بالنسبة لمدينة 15 مايو



السعر التقديري ج / م 2م

بالجنيه المصري

7475

Location (scan me)



### الاشتراطات البنائية

- **الاشتراطات البنائية :** النسبة البنائية لا تزيد عن 30% من اجمالي مساحة قطعه الأرض، الردود 5 م امامي 4م خلفي وجانبي
- الارتفاع: ( بدروم + ارضي + 3 ادوار متكررة ) - الأرضي والاول تجاري والثاني المتكرر اداري والثالث المتكرر سكني
- **مدة تنفيذ المشروع :** 3 سنوات تحتسب من تاريخ استلام قطعة الارض
- **آلية السداد :** يتم استكمال نسبة السداد حتى 25 % من قيمة الارض بالجنيه المصري (10 % تم سدادها ونسبة الـ 15 % تلتزم الشركة بسدادها خلال 30 يوم من تاريخ إخطار الشركة بموافقة مجلس إدارة الهيئة على التخصيص) بالإضافة إلى (1 % مصاريف إدارية و 5.0 % مجلس أمناء ) على أن يتم التعامل بالسعر النهائي المعتمد من اللجنة العقارية الرئيسية. سداد باقي ثمن الارض على 6 أقساط نصف سنوية متساوية بالجنيه المصري يستحق القسط الاول منها بعد 6 أشهر من التاريخ المحدد لسداد الدفعة المقدمة، على أن يتم تحمل كافة الأقساط بالأعباء المالية المقررة وفقاً للفائدة المعلنة بالبنك المركزي المصري من تاريخ الاخطار بموافقة مجلس الادارة وحتى تاريخ السداد (بالاضافة إلى 2 % طبقاً لتعليمات وزارة المالية و 5.0 % مصاريف إدارية).
- المساحات تحت العجز والزيادة طبقاً للتحديد النهائي الذي يصدر من ادارة المساحة بجهاز المدينة