

1/10/2022



وزارة الإسكان
والمرافق والمجمعات العمرانية
هيئة المجتمعات العمرانية الجديدة

المواقع المقترحة للاستثمار

بمدينة 15 مايو

قطع اراضي بنشاط خدمي



1/10/2022



السعر التقديرى ج / م 2

بالجنيه المصري

3525

Location (scan me)



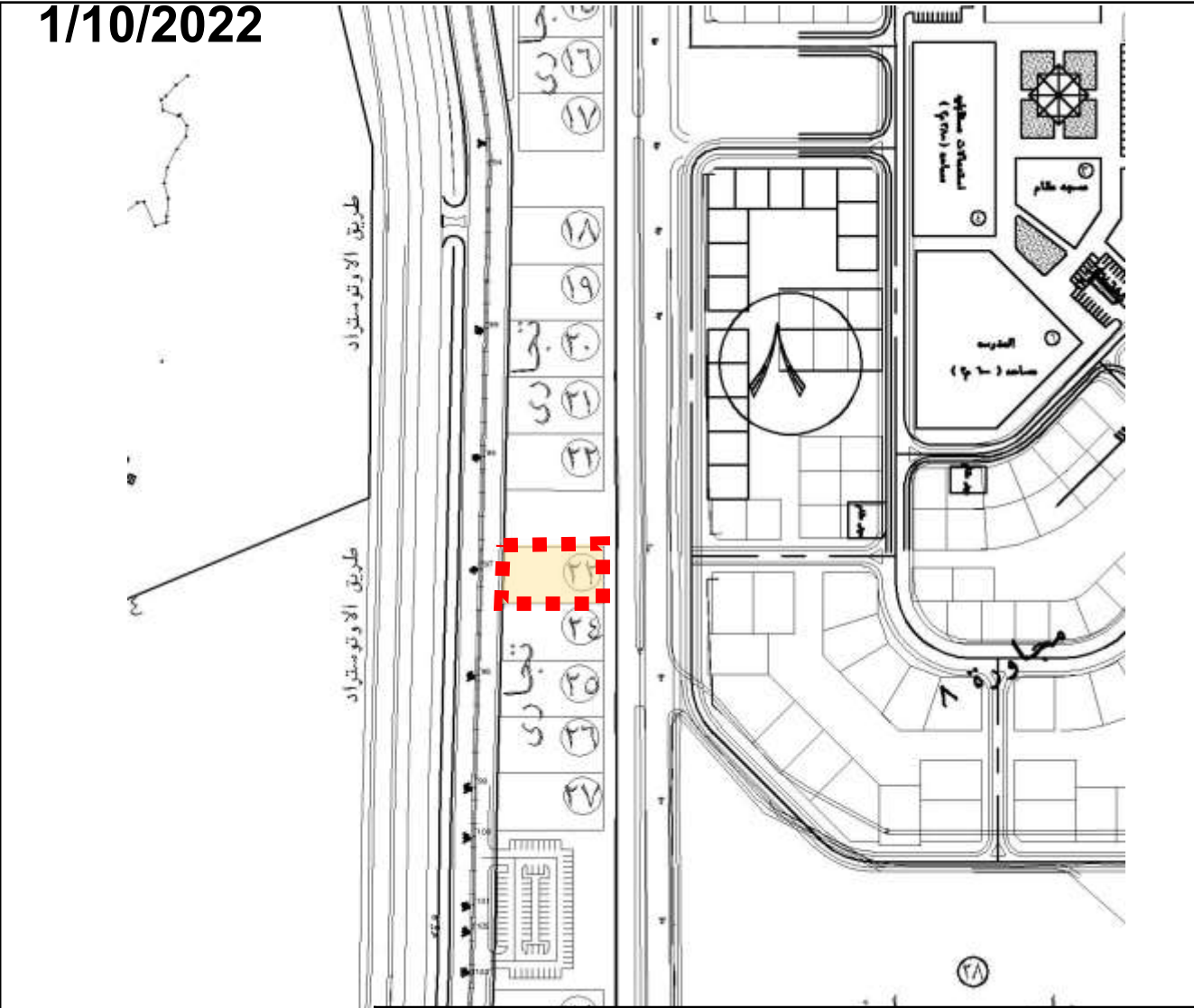
الاشتراطات البنائية

- **الاشتراطات البنائية :** النسبة البنائية لا تزيد عن 40% من اجمالي مساحة قطعه الأرض، الردود 5 م أمامى و 4م جانبي وخلفى
- الارتفاع: (بدروم + ارضي + 2 متكرر) مع الالتزام باشتراطات وزارة الصحة وشنون البيئة والدفاع المدنى وبعد مراجعة واعتماد اللجنة الهندسية لمراجعة مشروعات المستشفيات والمنشآت الصحية الجديدة والالتزام بالانشطة المصرحة للبدروم .
- **مده تنفيذ المشروع :** 3 سنوات تحتسب من تاريخ استلام القطعه .
- **اليه السداد :** يتم استكمال نسبه السداد حتى 15% من قيمه الارض بالجنيه المصري وهى عبارته عن :
- 10% يتم سدادها جديده حجز + 5% تلتزم الشركة بسدادها خلال شهر من تاريخ الاخطار بموافقته مجلس الادارة حال الموافقه على التخصيص بالاضافه الى 1% مصاريف اداريه و 0.5% مجلس امناء) على ان يتم التعامل بالسعر النهائى المعتمد من اللجنه العقاريه الرئيسيه ويتم سداد باقى ثمن الارض على 6 اقساط نصف سنويه متساويه بالجنيه المصري ويستحق القسط الاول منها بعد 6 اشهر من التاريخ المحدد لسداد الدفعه المقدمه على ان يتم تحميل كافه الاقساط بالاعباء الماليه المقررة وفقا للفائدة المعلنه بالبنك المركزى من تاريخ الاخطار بموافقته مجلس الادارة وحتى تاريخ السداد بالاضافه الى 2 % طبقا لتعليمات وزاره الماليه و 0.5% مصاريف ادارية).
- المساحات تحت العجز والزيادة طبقا للتحديد النهائى الذى يصدر من ادارة المساحة بجهاز المدينة

قطعة الارض رقم (23) بنشاط تجاري
بمسطح 1592.3 م2 بمنطقة 250 فدان الاستثمارية

الموقع بالنسبة لمدينة 15 مايو

1/10/2022



الاشتراطات البنائية

الاشتراطات البنائية :

- النسبة البنائية 40 % من اجمالي مساحة قطعه الأرض
- الردود 5 م امامي ، 4 م جانبي وخلفي
- الارتفاع المسموح به (بدروم + أرضي + دورين)
- يتم الالتزام باشتراطات الدفاع المدني وشئون البيئة
- **مدته تنفيذ المشروع : 3 سنوات** تحتسب من تاريخ استلام القطعه .
- **اليه السداد :** يتم استكمال نسبه السداد حتى 25% من قيمه الارض بالجنيه المصرى وهى عبارته عن :
- 10% يتم سدادها جديده جز + 15% تلتزم الشركة بسدادها خلال شهر من تاريخ الاخطار بموافقه مجلس الادارة حال الموافقه على التخصيص بالاضافه الى 1% مصاريف اداريه و 0.5% مجلس امناء) على ان يتم التعامل بالسعر النهائى المعتمد من اللجنه العقاريه الرئيسيه ويتم سداد باقى ثمن الارض على 6 اقساط نصف سنويه متساويه بالجنيه المصرى ويستحق القسط الاول منها بعد 6 اشهر من التاريخ المحدد لسداد الدفعه المقدمه على ان يتم تحميل كافه الاقساط بالاعباء الماليه المقررة وفقا للفائده المعلنه بالبنك المركزى من تاريخ الاخطار بموافقه مجلس الادارة وحتى تاريخ السداد بالاضافه الى 2 % طبقا لتعليمات وزاره الماليه و 0.5% مصاريف اداريه) .
- المساحات تحت العجز والزيادة طبقا للتحديد النهائى الذى يصدر من ادارة المساحة بجهاز المدينة

السعر التقديرى ج / م2

بالجنيه المصرى

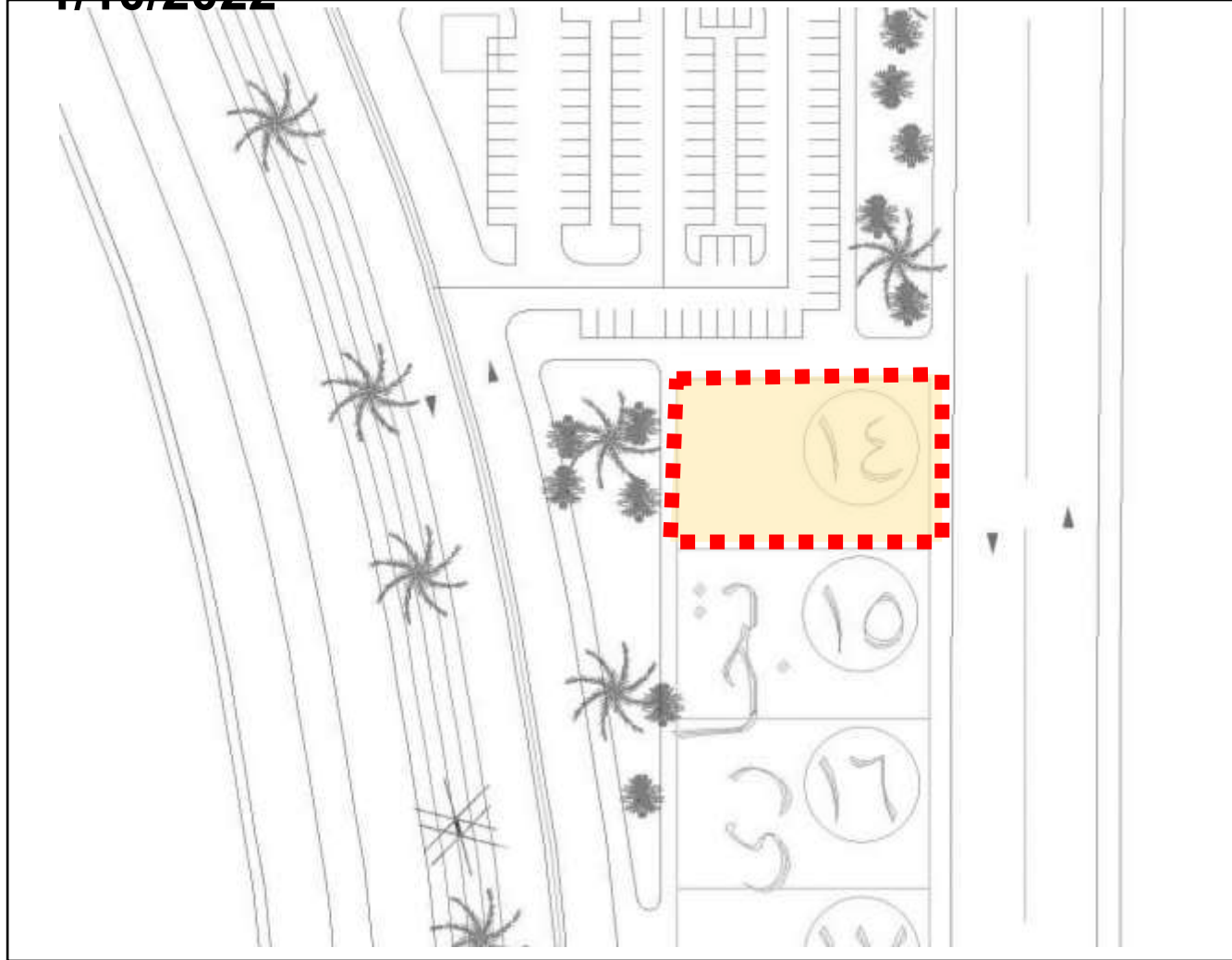
8135

Location (scan me)



قطعة الارض رقم (14) بنشاط تجاري
بمسطح 1336 م² بمنطقة 250 فدان الاستثمارية

1/10/2022



الموقع بالنسبة لمدينة 15 مايو



السعر التقديرى ج / م²

بالجنيه المصري

8135

Location (scan me)



الاشتراطات البنائية

الاشتراطات البنائية :

- النسبة البنائية 40 % من اجمالي مساحة قطعه الأرض
- الردود 5 م امامي ، 4 م جانبي وخلفي
- الارتفاع المسموح به (بدروم + أرضي + دورين)
- يتم الالتزام باشتراطات الدفاع المدني وشئون البيئة
- **مه تنفيذ المشروع : 3 سنوات** تحتسب من تاريخ استلام القطعه .
- **اليه السداد :** يتم استكمال نسبه السداد حتى 25% من قيمه الارض بالجنيه المصري وهى عباره عن :
 - 10% يتم سدادها جديده حجز + 15% تلتزم الشركة بسدادها خلال شهر من تاريخ الاخطار بموافقه مجلس الادارة حال الموافقه على التخصيص بالاضافه الى 1% مصاريف اداريه و 0.5% مجلس امناء) على ان يتم التعامل بالسعر النهائى المعتمد من اللجنه العقاريه الرئيسيه ويتم سداد باقى ثمن الارض على 6 اقساط نصف سنويه متساويه بالجنيه المصري ويستحق القسط الاول منها بعد 6 اشهر من التاريخ المحدد لسداد الدفعه المقدمه على ان يتم تحميل كافة الاقساط بالاعباء الماليه المقررة وفقا للفائده المعلنه بالبنك المركزى من تاريخ الاخطار بموافقه مجلس الادارة وحتى تاريخ السداد بالاضافه الى 2 % طبقا لتعليمات وزاره الماليه و 0.5% مصاريف اداريه) .
 - المساحات تحت العجز والزيادة طبقا للتحديد النهائى الذى يصدر من ادارة المساحة بجهاز المدينه