

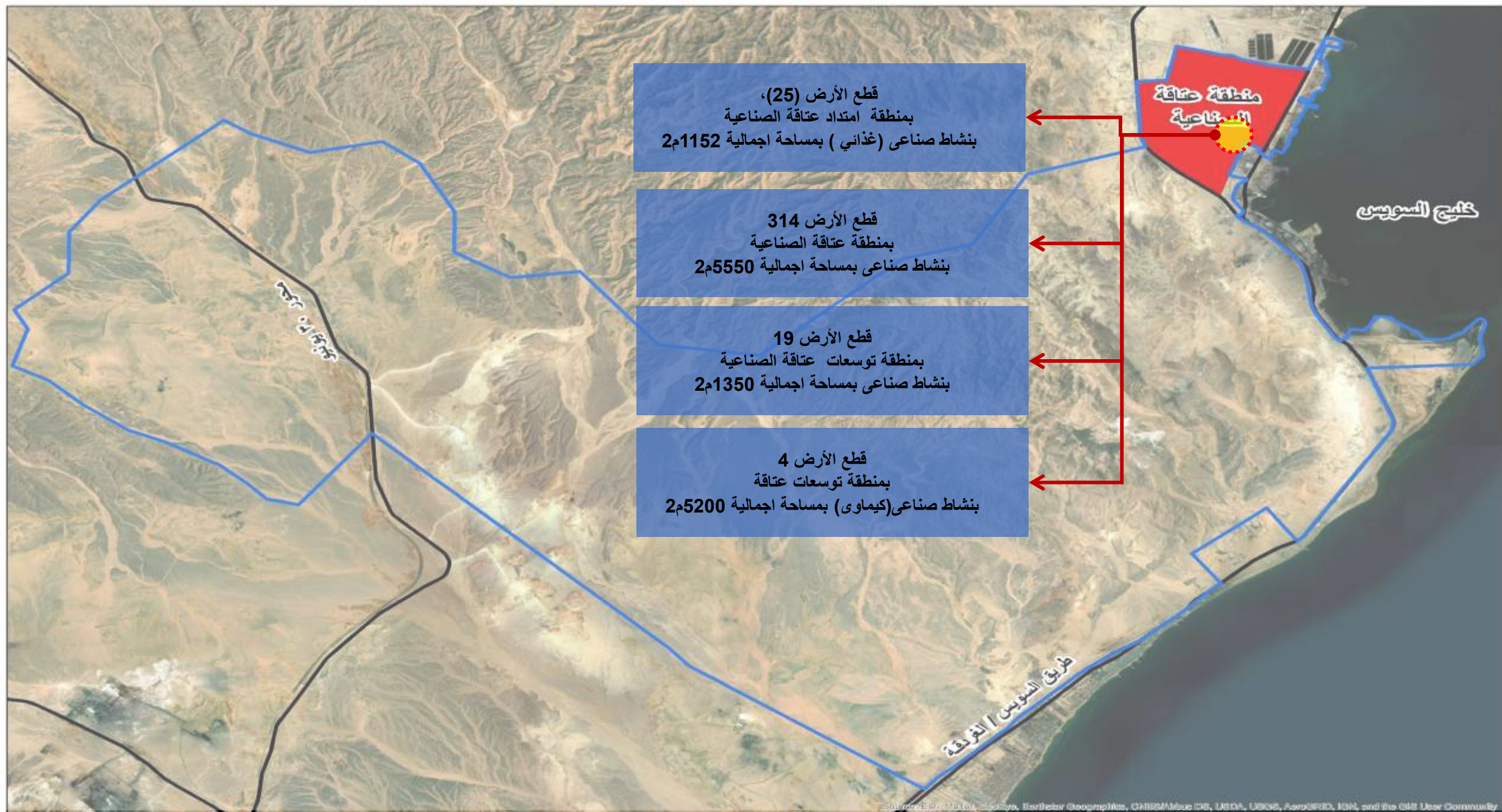
1/9/2022

  
وزارة الإسكان  
والمرافق والمجتمعات العمرانية  
هيئة المجتمعات العمرانية الجديدة

# المواقع المقترحة للاستثمار مدينة السويس الجديدة (بأنشطة صناعية)

# المواقع المقترحة بمدينة السويس الجديدة

1/9/2022



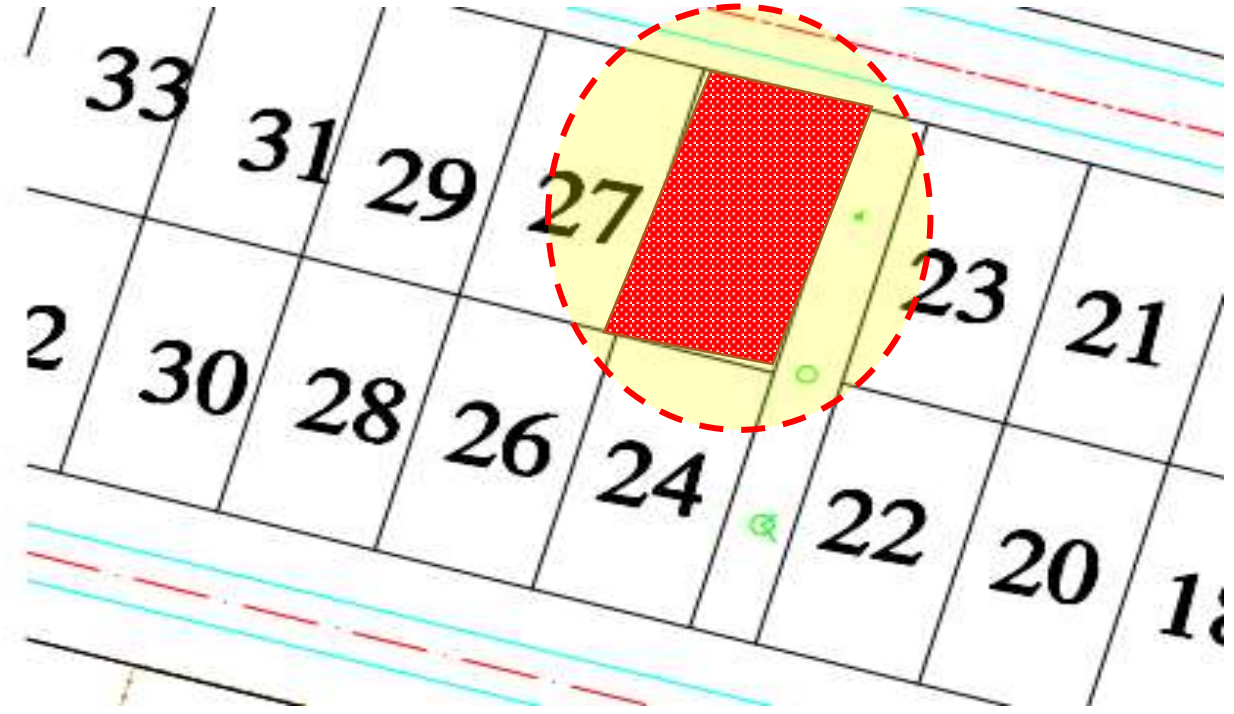
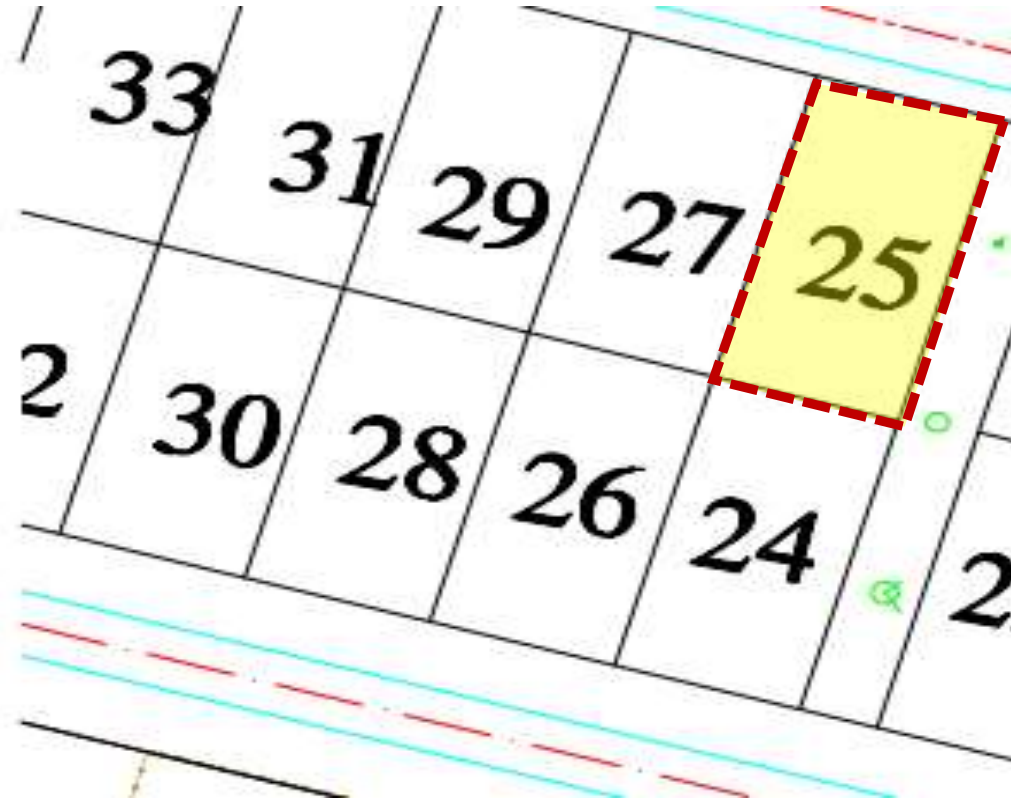
قطع الأرض (25)،

بنشاط صناعي غذائي بمساحة اجمالية 1152م2

1/9/2022

توصيف قطعة الارض مسلسل رقم ( 1 )

بعض المشروعات المحيطة بقطعة الارض



السعر التقديري ج / م2

بالجنيه المصري

925

Location (scan me)



### الاشتراطات البنائية

النسبة البنائية لا تزيد عن 65 % من المساحة المخصصة للخدمة .

• الارتفاع المسموح به 15 متر

الردود 4 متر من جميع الجهات .

يلتزم الراسي عليه قطعة الارض بالحصول علي موافقة الجهات المعنية .

المساحات تحت العجز والزيادة طبقا للتحديد النهائي الذي يصدر من ادارة المساحة بجهاز المدينة.

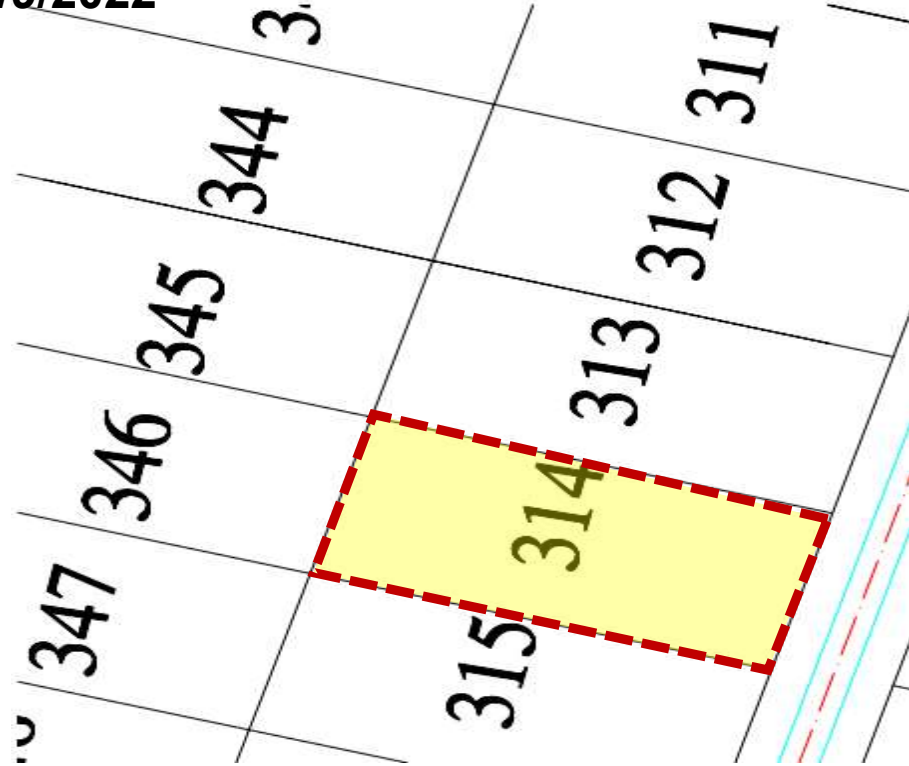
مدة تنفيذ المشروع 3 سنوات من تاريخ استلام قطعة الارض

عملة السداد: الجنية المصري

يتم استكمال نسبة السداد حتى 25% من قيمة الارض بالجنيه المصري (10% تم سدادها ونسبة الـ 15% تلتزم الشركة بسدادها خلال 30 يوم من تاريخ اخطار الشركة بموافقة مجلس ادارة الهيئة على التخصيص) (بالإضافة الي (١٪ مصاريف اداريه و٠,٥٪ مجلس أمناء) علي ان يتم التعامل بالسعر النهائي المعتمد من اللجنة العقارية الرئيسية, سداد باقي ثمن الارض على 6 اقساط نصف سنوية متساوية بالجنيه المصري يستحق القسط الاول منها بعد 6 أشهر من تاريخ المحدد لسداد الدفعة المقدمة؛ على ان يتم تحميل كافة الاقساط بالأعباء المالية المقررة وفقا للفائدة المعلنة بالبنك المركزي المصري من تاريخ الاخطار بموافقة مجلس الادارة وحتى تاريخ السداد؛ (بالإضافة الي 2% طبقا لتعليمات وزارة المالية و0.5% مصاريف ادارية)

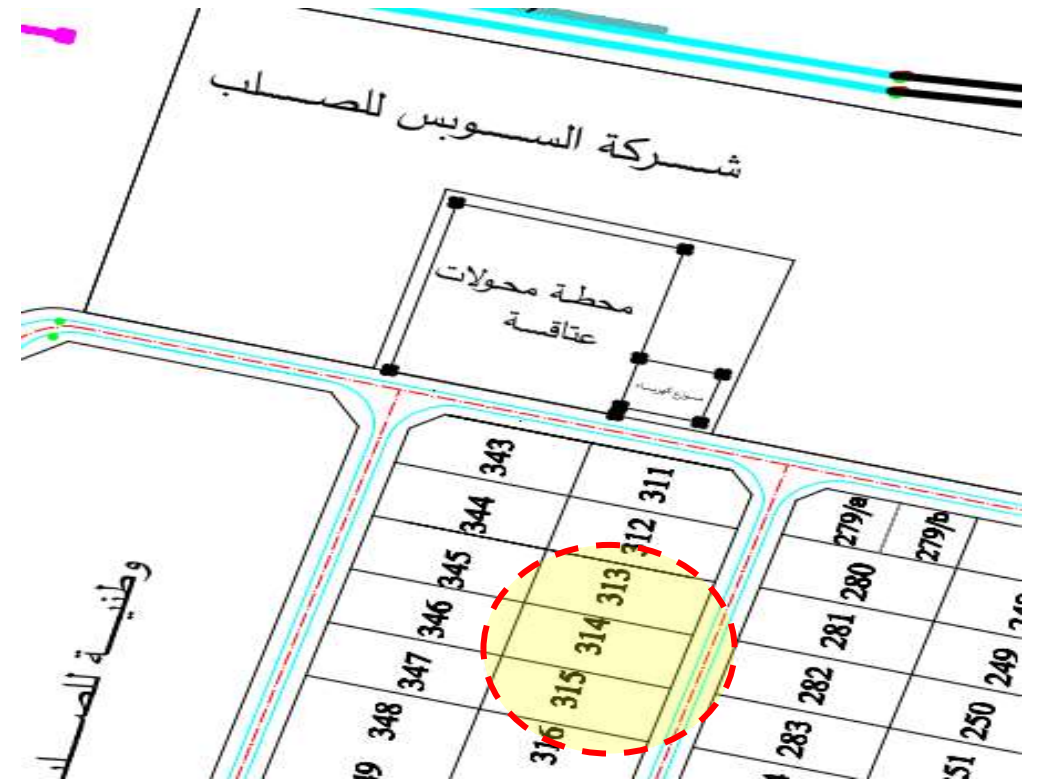
قطع الأرض 314  
بنشاط صناعي مواد بناء بمساحة اجمالية 2م5550

1/9/2022



توصيف قطعة الارض مسلسل رقم ( 1 )

بعض المشروعات المحيطة بقطعة الارض



السعر التقديري ج / م 2

بالجنيه المصري

925

Location (scan me)



### الاشتراطات البنائية

النسبة البنائية لا تزيد عن 65% من المساحة المخصصة للخدمة .

• الارتفاع المسموح به 15 متر

الردود 4 متر من جميع الجهات .

يلتزم الراسي عليه قطعة الارض بالحصول علي موافقة الجهات المعنية .

المساحات تحت العجز والزيادة طبقا للتحديد النهائي الذي يصدر من ادارة المساحة بجهاز المدينة.

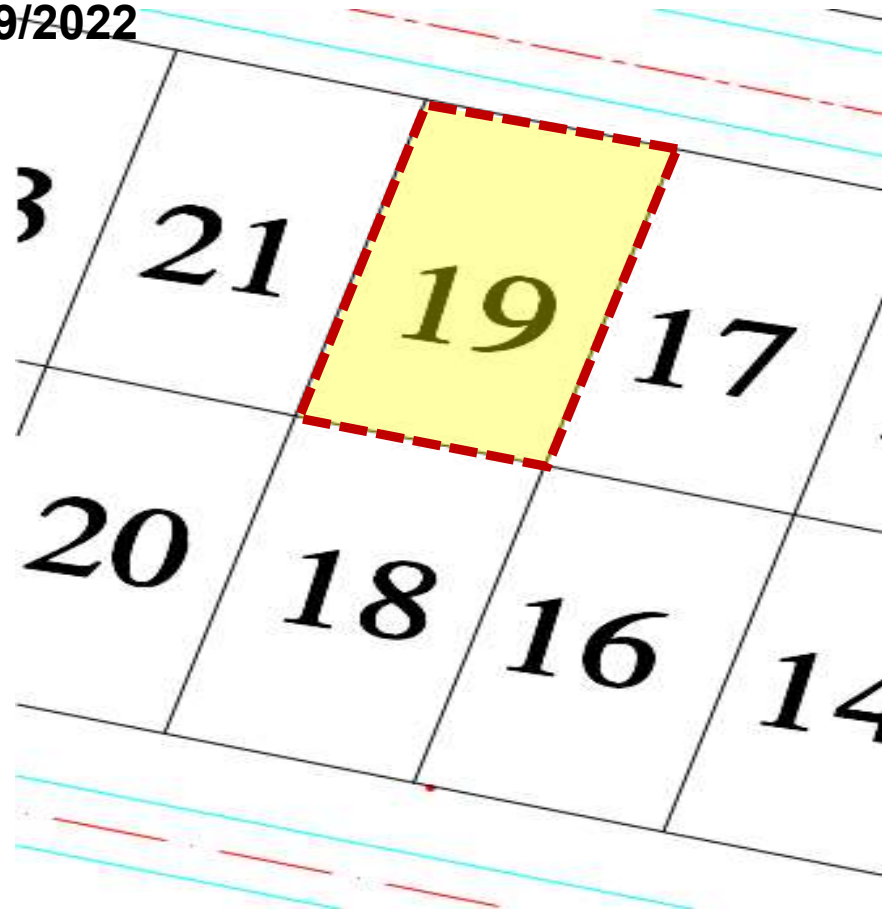
مدة تنفيذ المشروع 3 سنوات من تاريخ استلام قطعة الارض

عملة السداد: الجنية المصري

يتم استكمال نسبة السداد حتى 25% من قيمة الارض بالجنيه المصري (10% تم سدادها ونسبة الـ 15% تلتزم الشركة بسدادها خلال 30 يوم من تاريخ اخطار الشركة بموافقة مجلس ادارة الهيئة على التخصيص) (بالإضافة الي (١٪ مصاريف اداريه و٥,٥٪ مجلس أمناء) علي ان يتم التعامل بالسعر النهائي المعتمد من اللجنة العقارية الرئيسية, سداد باقي ثمن الارض على 6 اقساط نصف سنوية متساوية بالجنيه المصري يستحق القسط الاول منها بعد 6 أشهر من تاريخ المحدد لسداد الدفعة المقدمة؛ على ان يتم تحميل كافة الاقساط بالأعباء المالية المقررة وفقا للفائدة المعلنة بالبنك المركزي المصري من تاريخ الاخطار بموافقة مجلس الادارة وحتى تاريخ السداد؛ (بالإضافة الي 2% طبقا لتعليمات وزارة المالية و0.5% مصاريف ادارية)

قطع الأرض 19  
بنشاط صناعي (متنوع) بمساحة اجمالية 2م1350

1/9/2022



توصيف قطعة الارض مسلسل رقم ( 1 )

بعض المشروعات المحيطة بقطعة الارض



السعر التقديري ج / م 2

بالجنيه المصري

925

Location (scan me)



### الاشتراطات البنائية

النسبة البنائية لا تزيد عن 65 % من المساحة المخصصة للخدمة .

• الارتفاع المسموح به 15 متر

الردود 4 متر من جميع الجهات .

يلتزم الراسي عليه قطعة الارض بالحصول علي موافقة الجهات المعنية .

المساحات تحت العجز والزيادة طبقا للتحديد النهائي الذي يصدر من ادارة المساحة بجهاز المدينة.

مدة تنفيذ المشروع 3 سنوات من تاريخ استلام قطعة الارض

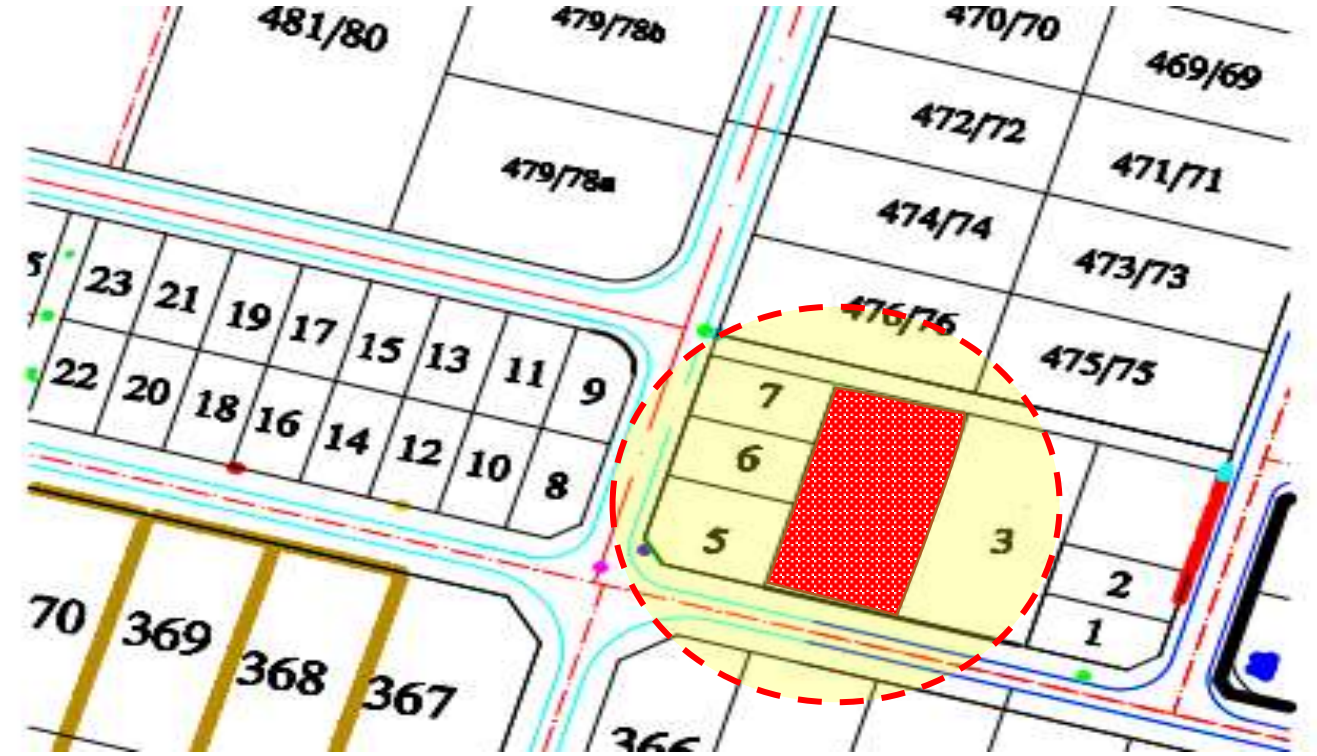
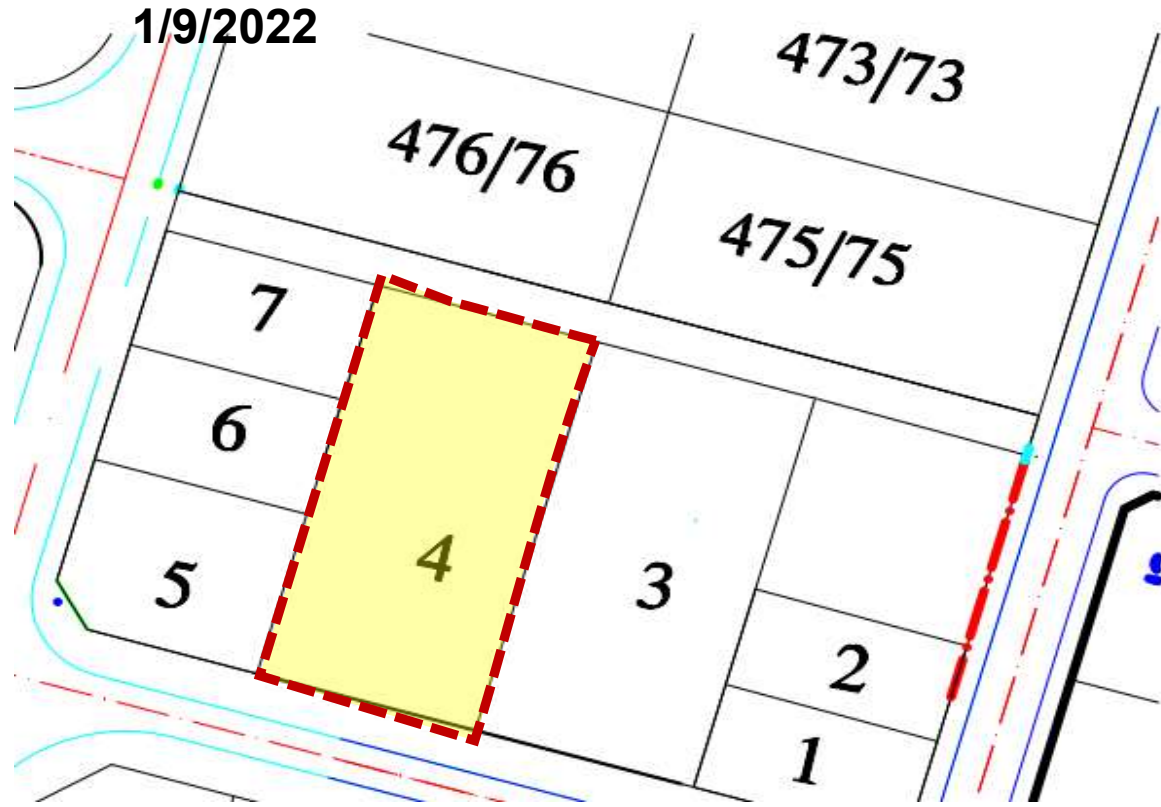
عملة السداد: الجنية المصري

يتم استكمال نسبة السداد حتى 25% من قيمة الارض بالجنيه المصري (10% تم سدادها ونسبة الـ 15% تلتزم الشركة بسدادها خلال 30 يوم من تاريخ اخطار الشركة بموافقة مجلس ادارة الهيئة على التخصيص) (بالإضافة الي (١٪ مصاريف اداريه و٠,٥٪ مجلس أمناء) علي ان يتم التعامل بالسعر النهائي المعتمد من اللجنة العقارية الرئيسية, سداد باقي ثمن الارض على 6 اقساط نصف سنوية متساوية بالجنيه المصري يستحق القسط الاول منها بعد 6 أشهر من تاريخ المحدد لسداد الدفعة المقدمة؛ على ان يتم تحميل كافة الاقساط بالأعباء المالية المقررة وفقا للفائدة المعلنة بالبنك المركزي المصري من تاريخ الاخطار بموافقة مجلس الادارة وحتى تاريخ السداد؛ (بالإضافة الي 2% طبقا لتعليمات وزارة المالية و0.5% مصاريف ادارية)

قطع الأرض 4  
بنشاط صناعي(مواد بناء) بمساحة اجمالية 5200م2

توصيف قطعة الارض مسلسل رقم ( 1 )

بعض المشروعات المحيطة بقطعة الارض



السعر التقديري ج / م2

بالجنيه المصري

925

Location (scan me)



### الاشتراطات البنائية

النسبة البنائية لا تزيد عن 65 % من المساحة المخصصة للخدمة .

• الارتفاع المسموح به 15 متر

الردود 4 متر من جميع الجهات .

يلتزم الراسي عليه قطعة الارض بالحصول علي موافقة الجهات المعنية .

المساحات تحت العجز والزيادة طبقا للتحديد النهائي الذي يصدر من ادارة المساحة بجهاز المدينة.

مدة تنفيذ المشروع 3 سنوات من تاريخ استلام قطعة الارض

عملة السداد: الجنية المصري

يتم استكمال نسبة السداد حتى 25% من قيمة الارض بالجنيه المصري (10% تم سدادها ونسبة الـ 15% تلتزم الشركة بسدادها خلال 30 يوم من تاريخ اخطار الشركة بموافقة مجلس ادارة الهيئة على التخصيص) (بالإضافة الي (١٪ مصاريف اداريه و٠,٥٪ مجلس أمناء) علي ان يتم التعامل بالسعر النهائي المعتمد من اللجنة العقارية الرئيسية, سداد باقي ثمن الارض على 6 اقساط نصف سنوية متساوية بالجنيه المصري يستحق القسط الاول منها بعد 6 أشهر من تاريخ المحدد لسداد الدفعة المقدمة؛ على ان يتم تحميل كافة الاقساط بالأعباء المالية المقررة وفقا للفائدة المعلنة بالبنك المركزي المصري من تاريخ الاخطار بموافقة مجلس الادارة وحتى تاريخ السداد؛ (بالإضافة الي 2% طبقا لتعليمات وزارة المالية و0.5% مصاريف ادارية)