



وزارة الإسكان
والمرافق والمجتمعات العمرانية
هيئة المجتمعات العمرانية الجديدة

1/8/2022

المواقع المقترحة للاستثمار

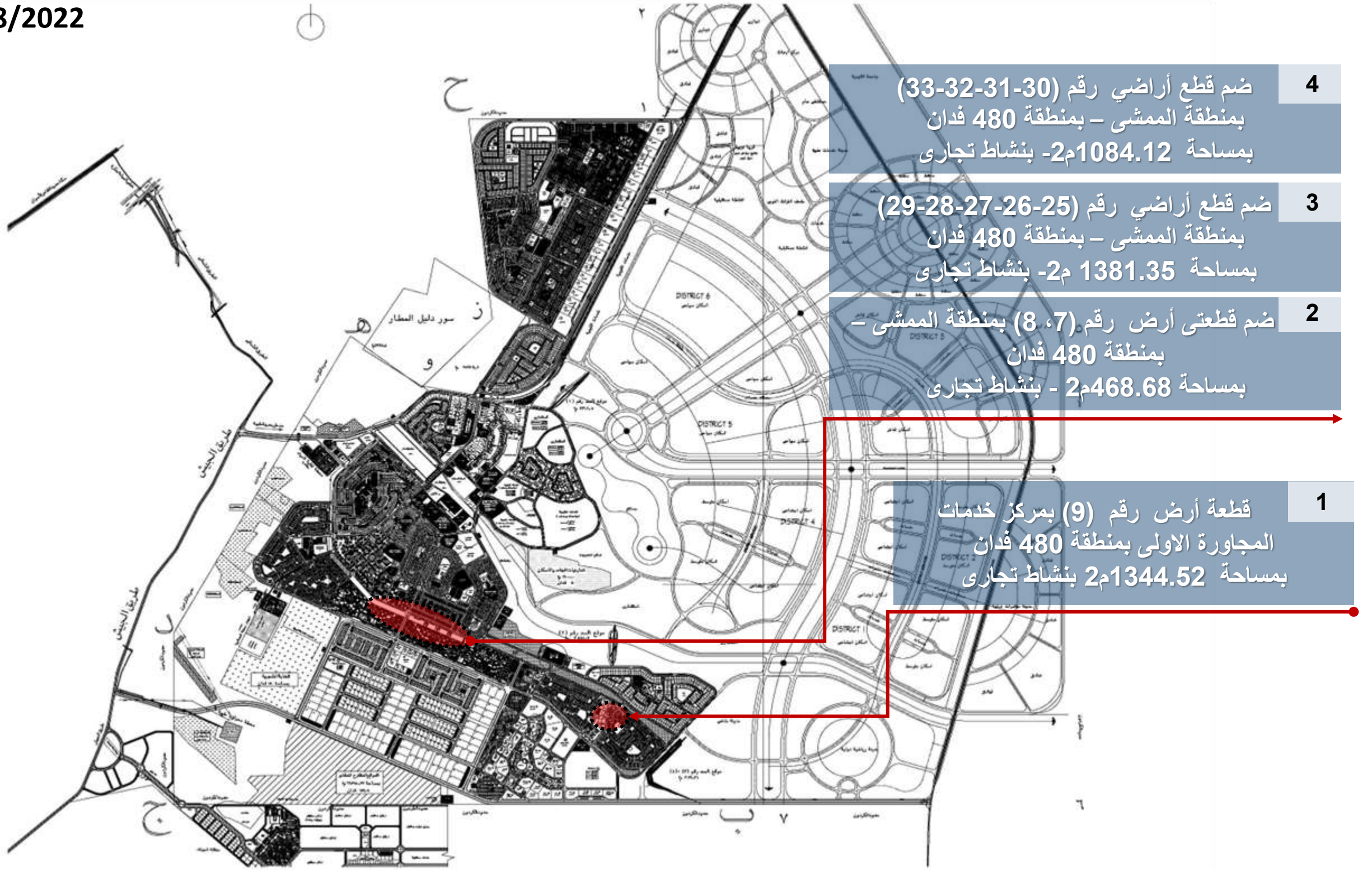
بمدينة طيبة الجديدة

بعدد (4) قطع اراضى بنشاط خدمى



المواقع المميزة المقترحة بمدينة طيبة الجديدة

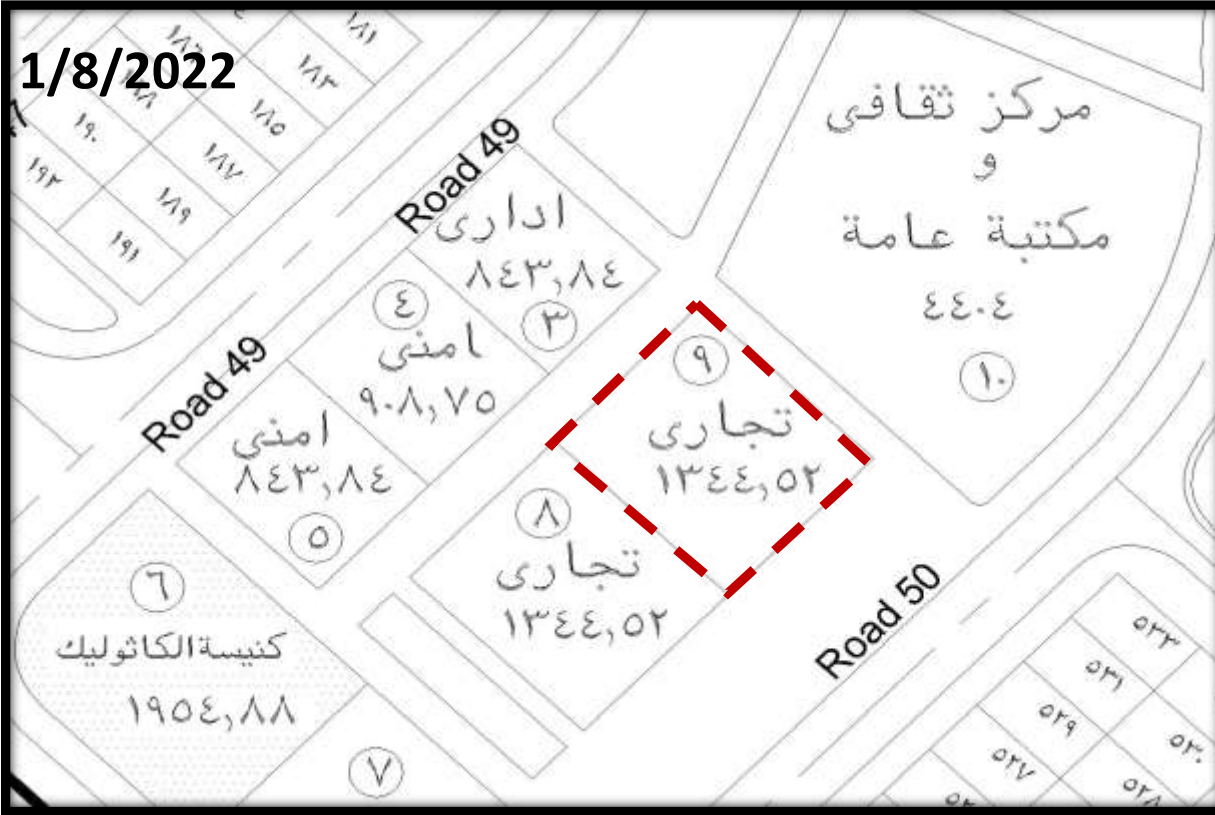
1/8/2022



قطعة أرض رقم (9) بمركز خدمات المجاورة الاولى بمنطقة 480 فدان
بمساحة 1344.52م2 بنشاط (تجارى)

توصيف قطعة الارض مسلسل رقم (1)

بعض المشروعات المحيطة بقطعة الارض



الاشتراطات البنائية ومدة التنفيذ واليه السداد

الاشتراطات البنائية :

النسبة البنائية: لا تزيد عن 40% من اجمالي مساحة قطعه الأرض- الردود: 5م امامى - 4م خلفى - 4م جانبى.
الارتفاع: بدروم + أرضي + دورين متكررين .

المساحات تحت العجز والزيادة طبقا للتحديد النهائى الذى يصدر من ادارة المساحة بجهاز المدينة

مدة تنفيذ المشروع: 3 سنوات تحتسب من تاريخ استلام قطعة الارض .

نظام السداد : يتم استكمال نسبة السداد حتى 25% من قيمة قطعة الارض بالجنيه المصري (10% تم سدادها و نسبة الـ 15% تلتزم الشركة بسدادها خلال شهر من تاريخ الاخطار بموافقة مجلس الادارة) بالإضافة الي (١٪ مصاريف اداريه و ٠,٥٪ مجلس أمناء) علي ان يتم التعامل بالسعر النهائى المعتمد من اللجنة العقارية الرئيسية ؛ سداد باقى ثمن الارض على 6 اقساط نصف سنوية متساوية بالجنيه المصري يستحق القسط الاول منها بعد ستة اشهر من التاريخ المحدد لسداد الدفعة المقدمة ؛ على ان يتم تحميل كافة الاقساط بالاعباء المالية المقررة وفقا للفائدة المعلنة بالبك المركزى المصري من تاريخ الاخطار بموافقة مجلس الادارة وحتى تاريخ السداد ؛ (بالاضافة الى 2% طبقا لتعليمات وزارة المالية و 0.5% مصاريف ادارية)

السعر التقديرى ج / م2

بالجنيه المصري

2780

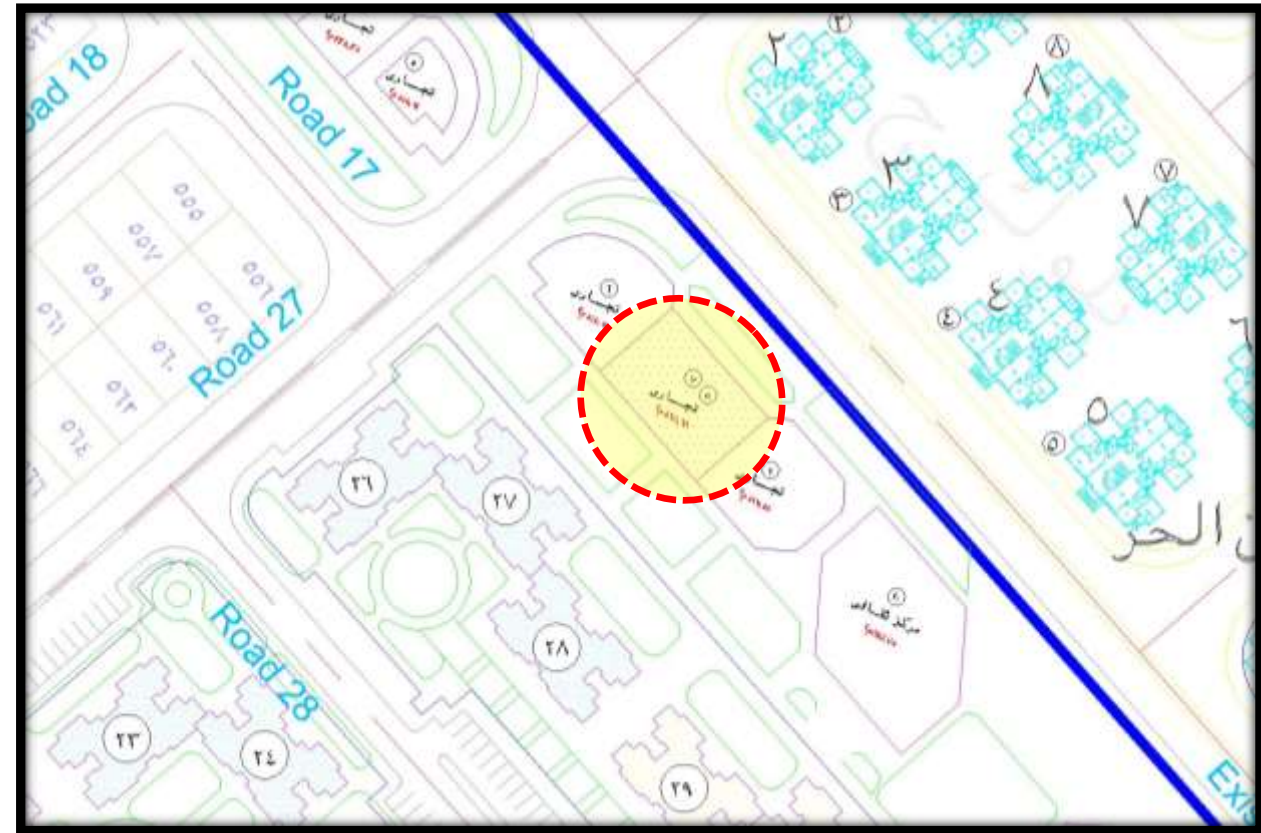
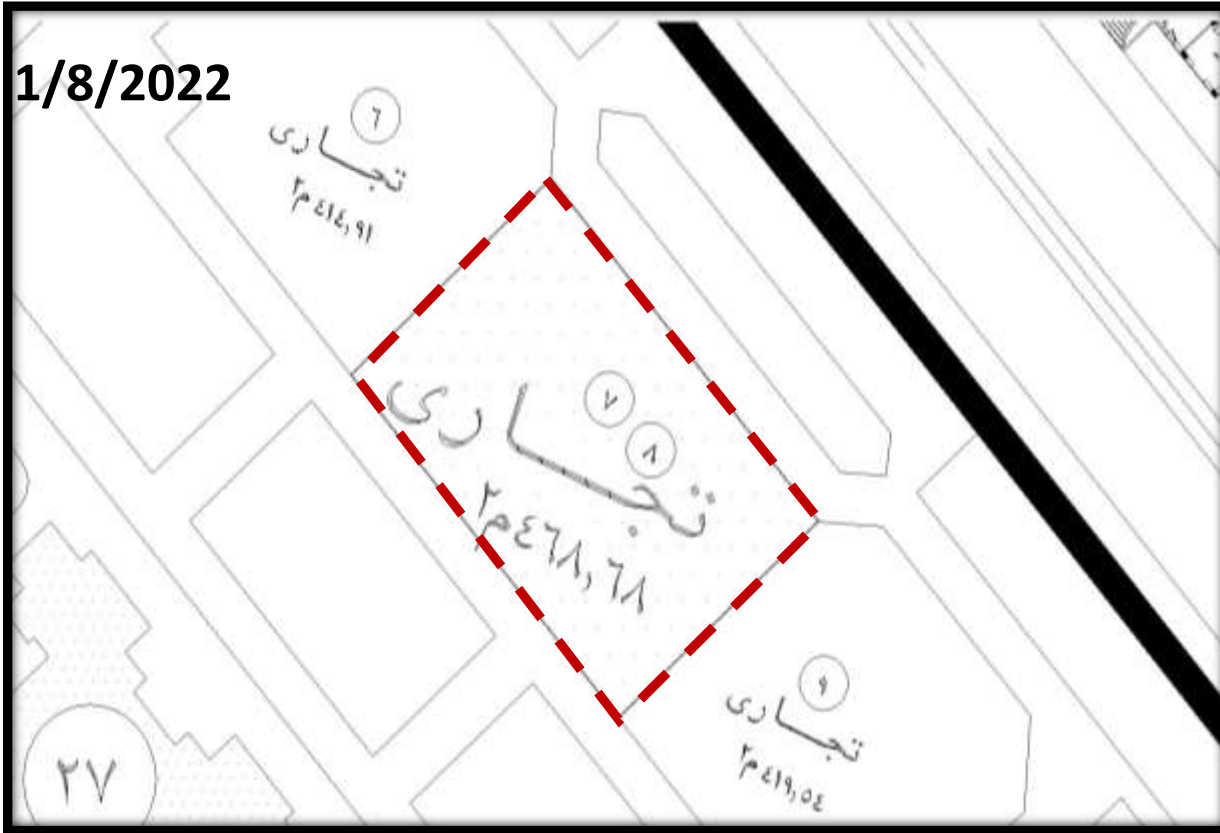
Location (scan me)



ضم قطعتى أرض رقم (7-8) بمنطقة الممشى بين الحى السكنى الثانى
والاسكان الاجتماعى 480 فدان
بمساحة 2م468.68 بنشاط (تجارى)

توصيف قطعة الارض مسلسل رقم (2)

بعض المشروعات المحيطة بقطعة الارض



الاشتراطات البنائية ومدة التنفيذ واليه السداد

الاشتراطات البنائية :

النسبة البنائية: لا تزيد عن 40% من اجمالي مساحة قطعه الأرض- الردود: 2م امامى - 2م خلفى - 3م جانبي.

الارتفاع: بدروم + أرضي + دورين متكررين .

المساحات تحت العجز والزيادة طبقا للتحديد النهائى الذى يصدر من ادارة المساحة بجهاز المدينة

مدة تنفيذ المشروع: 3 سنوات تحتسب من تاريخ استلام قطعة الارض .

نظام السداد : يتم استكمال نسبة السداد حتى 25% من قيمة قطعة الارض بالجنيه المصري (10% تم سدادها و نسبة الـ 15% تلتزم الشركة بسدادها خلال شهر من تاريخ الاخطار بموافقة مجلس الادارة) بالإضافة الي (١٪ مصاريف اداريه و ٥,٠٪ مجلس أمناء) علي ان يتم التعامل بالسعر النهائى المعتمد من اللجنة العقارية الرئيسية ؛ سداد باقى ثمن الارض على 6 اقساط نصف سنوية متساوية بالجنيه المصري يستحق القسط الاول منها بعد ستة اشهر من التاريخ المحدد لسداد الدفعة المقدمة ؛ على ان يتم تحميل كافة الاقساط بالاعباء المالية المقررة وفقا للفائدة المعلنة بالبنك المركزى المصري من تاريخ الاخطار بموافقة مجلس الادارة وحتى تاريخ السداد ؛ (بالاضافة الى 2% طبقا لتعليمات وزارة المالية و 0.5% مصاريف ادارية)

السعر التقديرى ج / م / 2

بالجنيه المصري

3155

Location (scan me)

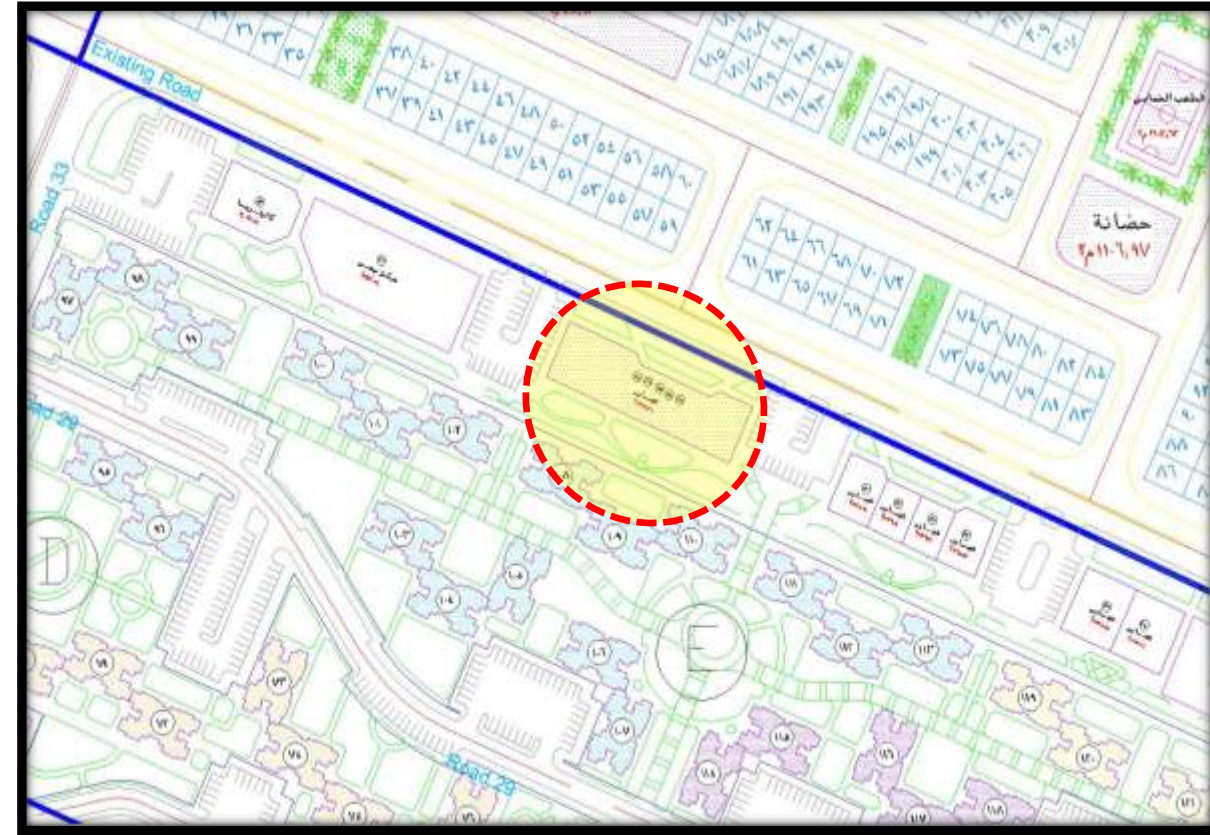
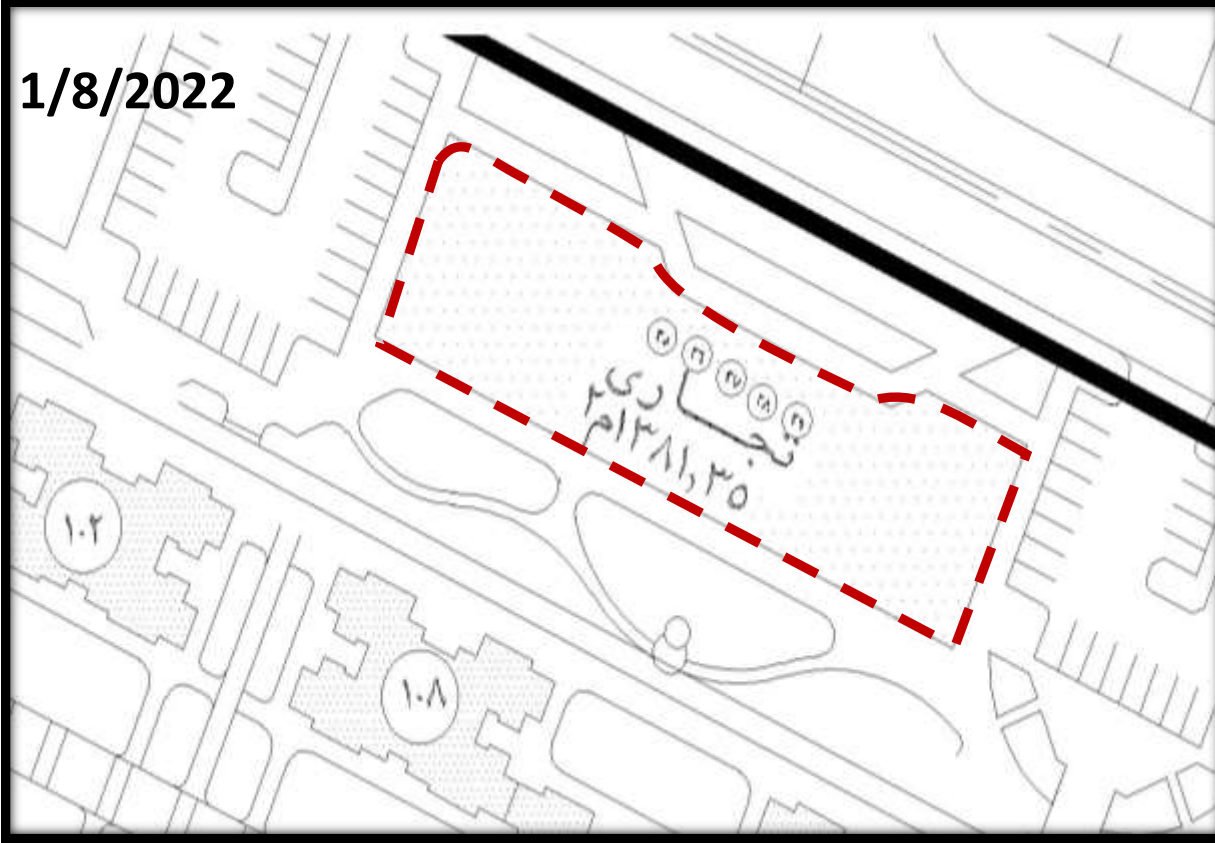


ضم قطع أراضي رقم (25-26-27-28-29) بمنطقة الممشى
بين الحي السكنى الثالث والاسكان الاجتماعى 480 فدان
بمساحة 1381.35 م2 - بنشاط (تجارى)

توصيف قطعة الارض مسلسل رقم (3)

بعض المشروعات المحيطة بقطعة الارض

1/8/2022



الاشتراطات البنائية ومدة التنفيذ واليه السداد

• الاشتراطات البنائية :

- النسبة البنائية: لا تزيد عن 40% من اجمالي مساحة قطعه الأرض- الردود: 2م امامى - 2م خلفى - 3م جانبى.
- الارتفاع: بدروم + أرضي + دورين متكررين .

- المساحات تحت العجز والزيادة طبقا للتحديد النهائى الذى يصدر من ادارة المساحة بجهاز المدينة

• مدة تنفيذ المشروع: 3 سنوات تحتسب من تاريخ استلام قطعة الارض .

• نظام السداد : يتم استكمال نسبة السداد حتى 25% من قيمة قطعة الارض بالجنيه المصري (10% تم سدادها و نسبة الـ 15% تلتزم الشركة بسدادها خلال شهر من تاريخ الاخطار بموافقة مجلس الادارة) بالإضافة الي (١٪ مصاريف اداريه و ٠,٥٪ مجلس أمناء) علي ان يتم التعامل بالسعر النهائى المعتمد من اللجنة العقارية الرئيسية ؛ سداد باقى ثمن الارض على 6 اقساط نصف سنوية متساوية بالجنيه المصري يستحق القسط الاول منها بعد ستة اشهر من التاريخ المحدد لسداد الدفعة المقدمة ؛ على ان يتم تحميل كافة الاقساط بالاعباء المالية المقررة وفقا للفائدة المعلنة بالبك المركزى المصري من تاريخ الاخطار بموافقة مجلس الادارة وحتى تاريخ السداد ؛ (بالاضافة الى 2% طبقا لتعليمات وزارة المالية و 0.5% مصاريف ادارية)

السعر التقديرى ج / م2

بالجنيه المصري

2855

Location (scan me)

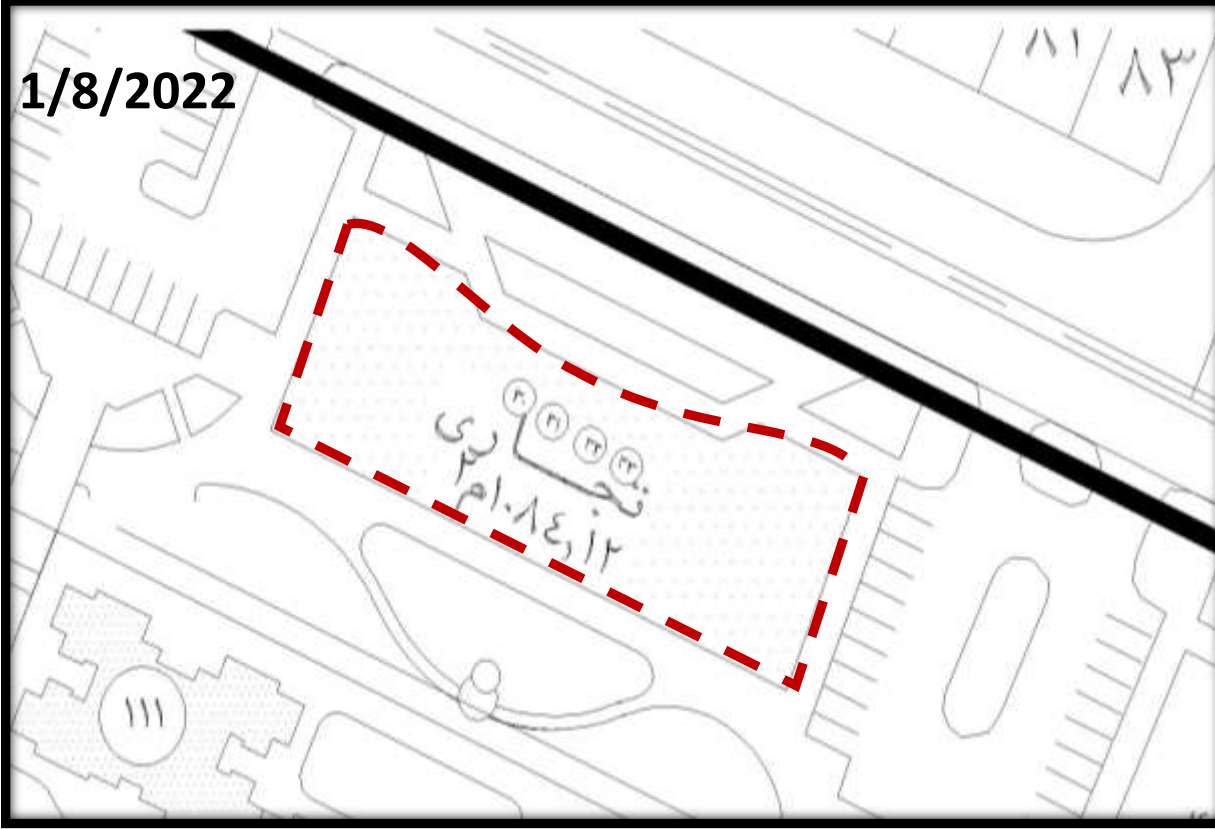


ضم قطع أراضي رقم (30-31-32-33) بمنطقة الممشى
بين الحى السكنى الثالث والاسكان الاجتماعى 480 فدان
بمساحة 1084.12م2 - بنشاط (تجارى)

توصيف قطعة الارض مسلسل رقم (4)

بعض المشروعات المحيطة بقطعة الارض

1/8/2022



الاشتراطات البنائية ومدة التنفيذ واليه السداد

• الاشتراطات البنائية :

- النسبة البنائية: لا تزيد عن 40% من اجمالى مساحة قطعه الأرض- الردود: 2م امامى - 2م خلفى - 3م جانبى.
الارتفاع: بدروم + أرضي + دورين متكررين .

- المساحات تحت العجز والزيادة طبقا للتحديد النهائى الذى يصدر من ادارة المساحة بجهاز المدينة

• **مدة تنفيذ المشروع:** 3 سنوات تحتسب من تاريخ استلام قطعة الارض .

• **نظام السداد:** يتم استكمال نسبة السداد حتى 25% من قيمة قطعة الارض بالجنيه المصري (10% تم سدادها و نسبة الـ 15% تلتزم الشركة بسدادها خلال شهر من تاريخ الاخطار بموافقة مجلس الادارة) بالإضافة الي (١٪ مصاريف اداريه و ٠,٥ ٪ مجلس أمناء) علي ان يتم التعامل بالسعر النهائى المعتمد من اللجنة العقارية الرئيسية ؛ سداد باقى ثمن الارض على 6 اقساط نصف سنوية متساوية بالجنيه المصري يستحق القسط الاول منها بعد ستة اشهر من التاريخ المحدد لسداد الدفعة المقدمة ؛ على ان يتم تحميل كافة الاقساط بالاعباء المالية المقررة وفقا للفائدة المعلنة بالبك المركزى المصري من تاريخ الاخطار بموافقة مجلس الادارة وحتى تاريخ السداد ؛ (بالاضافة الى 2% طبقا لتعليمات وزارة المالية و 0.5% مصاريف ادارية)

السعر التقديرى ج / م2

بالجنيه المصري

2855

Location (scan me)

