



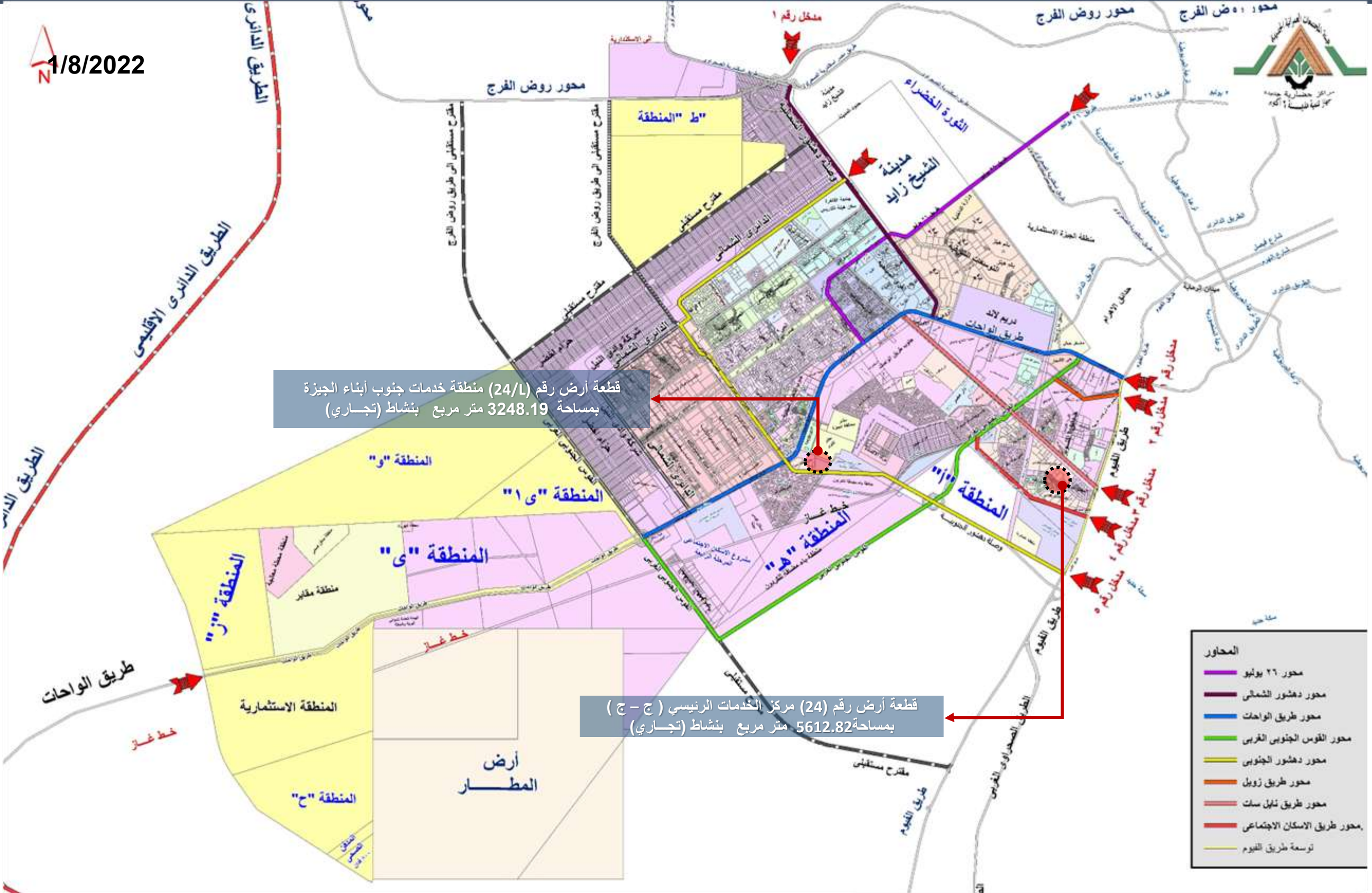
وزارة الإسكان
والمرافق والمجتمعات العمرانية
هيئة المجتمعات العمرانية الجديدة

1/8/2022

المواقع المقترحة للاستثمار بمدينة حدائق أكتوبر قطع اراضي بمساحات مختلفة وبأنشطة متنوعة



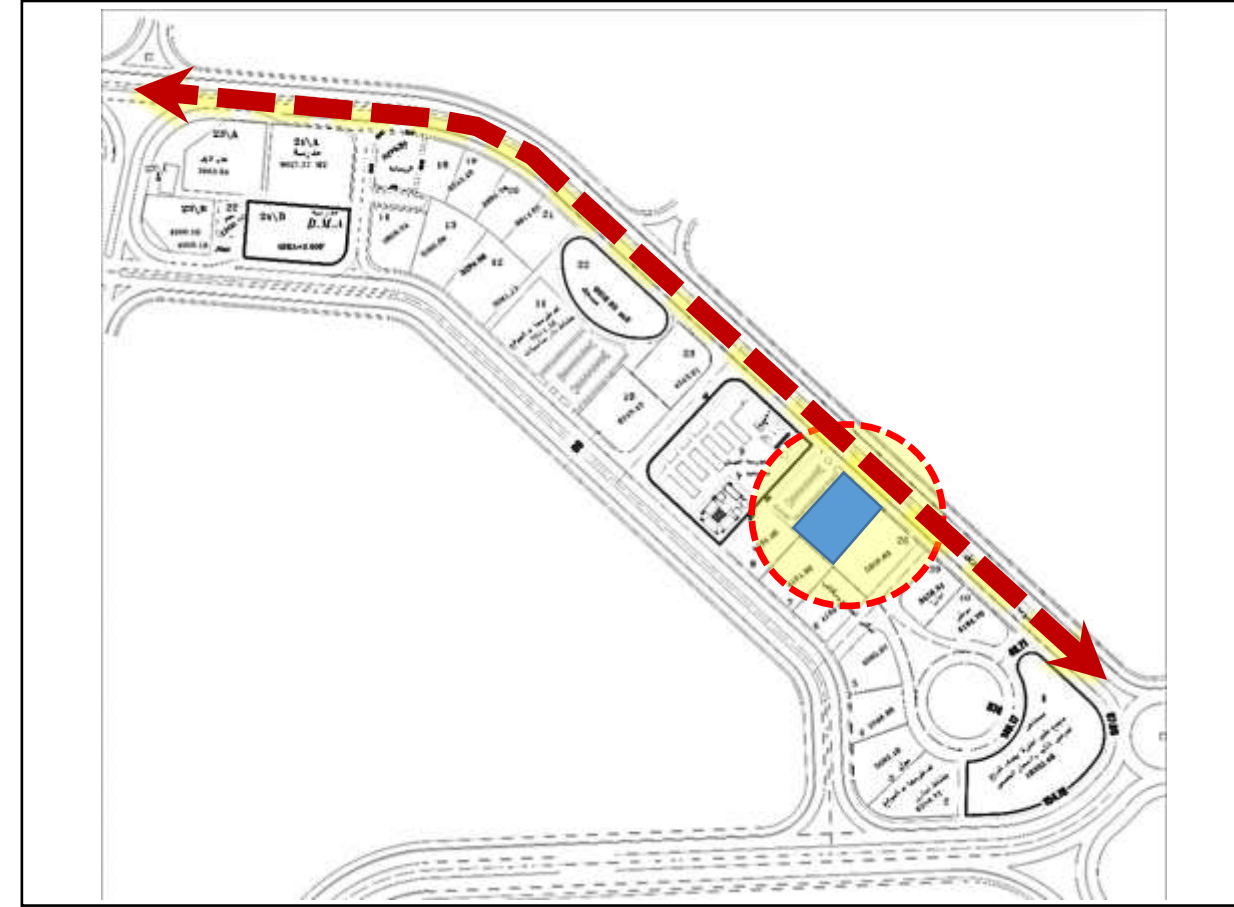
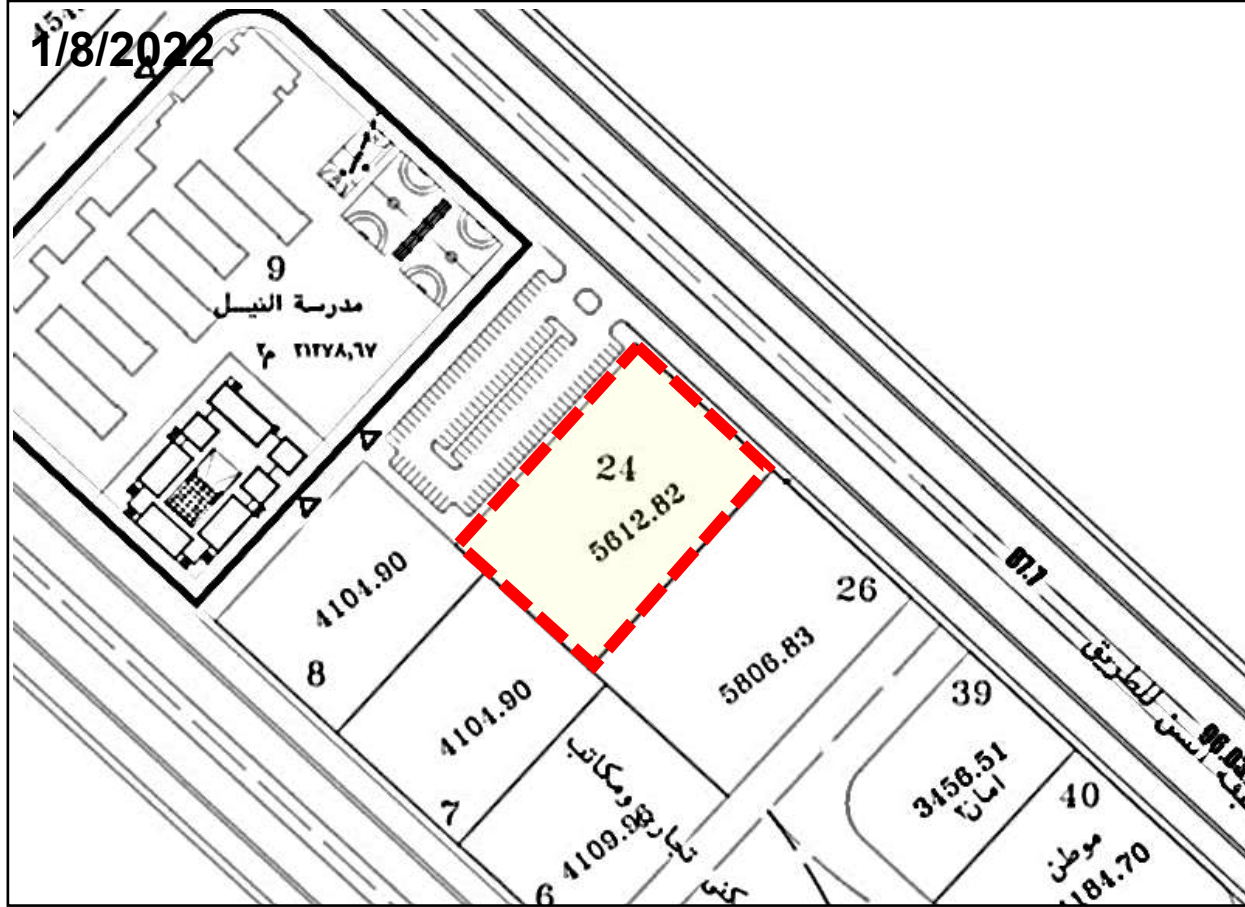
المواقع المميزة المقترحة بمدينة حدائق أكتوبر



قطعة أرض رقم (24) مركز الخدمات الرئيسي (ج - ج) بمساحة 5612.82 متر مربع بنشاط (تجاري)

توصيف قطعة الأرض مسلسل رقم (1)

بعض المشروعات المحيطة بقطعة الأرض



السعر التقديرى ج / م2

بالجنيه المصري

10350

Location (scan me)



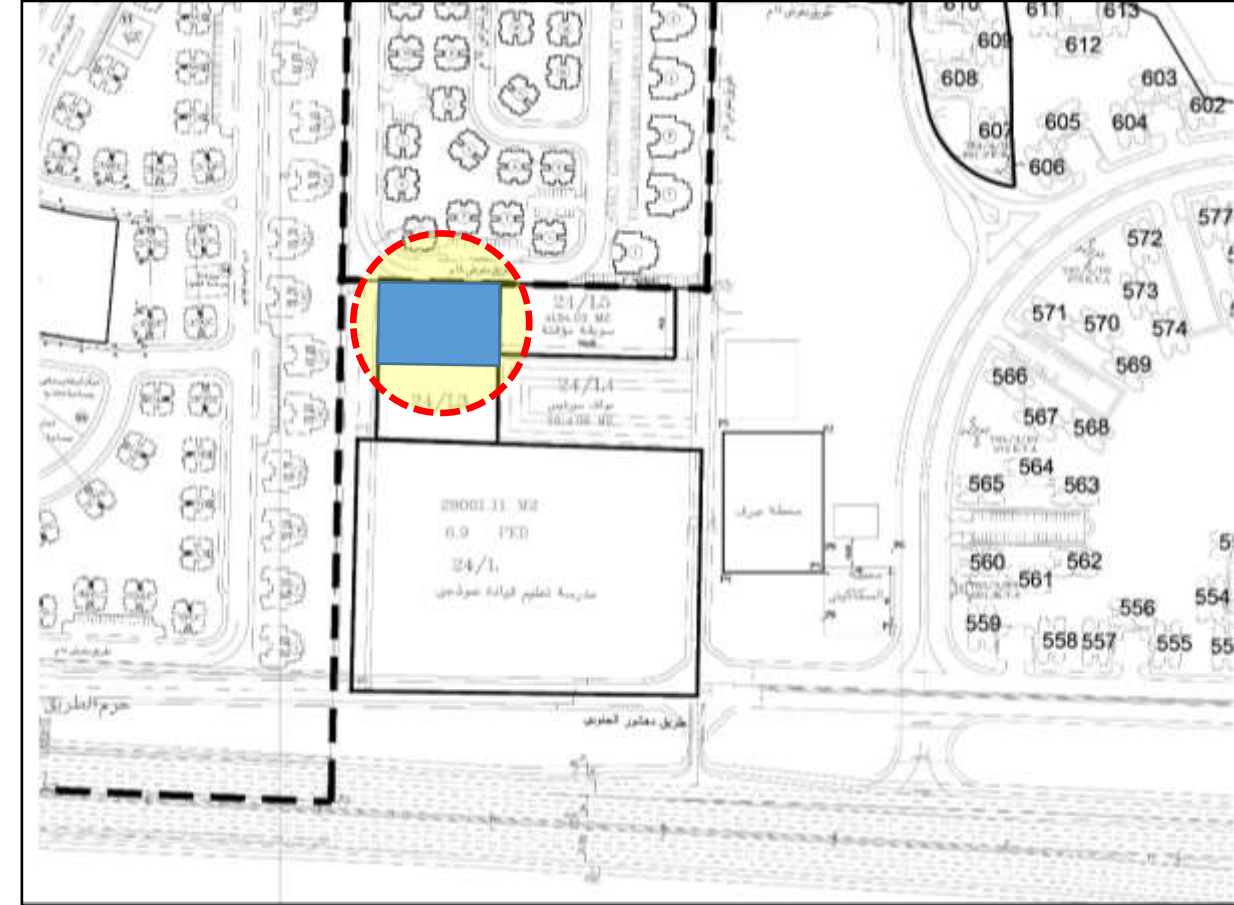
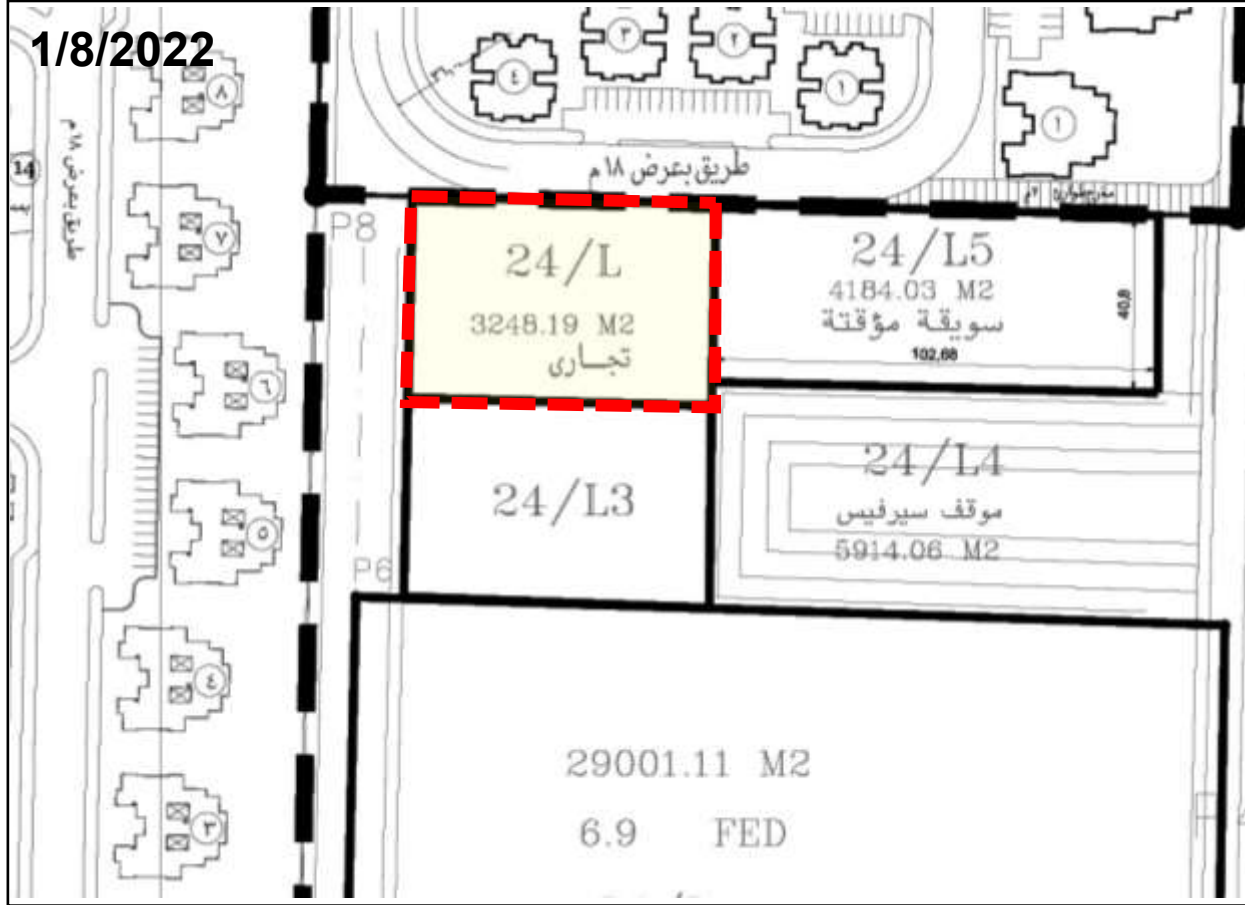
الإشتراطات البنائية

- **النسبة البنائية:** لا تزيد عن 40% من اجمالي مساحة قطعه الأرض.
- الردود: 5م أمامي و4 متر من جانبي و 4م خلفي
- الارتفاع: (أرضي + 2 أدوار) مع الالتزام بإشتراطات الدفاع المدني, الالتزام بقيود الارتفاع طبقاً لموافقة الطيران المدني.
- المساحات تحت العجز والزيادة طبقاً للتحديد النهائى الذى يصدر من ادارة المساحة بجهاز المدينة
- **مدة تنفيذ المشروع:** 3 سنوات تحتسب من تاريخ استلام قطعة الأرض .
- **نظام السداد:** يتم استكمال نسبة السداد حتى 25% من قيمة قطعة الأرض بالجنيه المصري (10% تم سدادها و نسبة الـ 15% تلتزم الشركة بسدادها خلال شهر من تاريخ الاخطار بموافقة مجلس الادارة) بالإضافة الي (1% مصاريف اداريه و 0.5% مجلس أمناء) على ان يتم التعامل بالسعر النهائى المعتمد من اللجنة العقارية الرئيسية ؛ سداد باقى ثمن الأرض على 6 أقساط نصف سنوية متساوية بالجنيه المصري يستحق القسط الاول منها بعد ستة اشهر من التاريخ المحدد لسداد الدفعة المقدمة ؛ على ان يتم تحميل كافة الاقساط بالاعباء المالية المقررة وفقاً للفائدة المعلنة بالبك المركزي المصري من تاريخ الاخطار بموافقة مجلس الادارة وحتى تاريخ السداد ؛ (بالإضافة الى 2% طبقاً لتعليمات وزارة المالية و 0.5% مصاريف ادارية)

قطعة أرض رقم (24/L) منطقة خدمات جنوب منطقة أبناء الجزيرة بمساحة
3248.19متر مربع بنشاط (تجاري)

توصيف قطعة الارض مسلسل رقم (1)

بعض المشروعات المحيطة بقطعة الارض



السعر التقديرى ج / م2

بالجنيه المصري

10635

Location (scan me)



الاشتراطات البنائية

- **النسبة البنائية:** لا تزيد عن 40% من اجمالي مساحة قطعه الارض.
- الردود: 5 م أمامي و 4 متر من جانبي و 4م خلفي
- الارتفاع: (ارضي + 2 أدوار) مع الالتزام باشتراطات الدفاع المدني, الالتزام بقيود الارتفاع طبقاً لموافقة الطيران المدني.
- المساحات تحت العجز والزيادة طبقاً للتحديد النهائى الذى يصدر من ادارة المساحة بجهاز المدينة
- **مدة تنفيذ المشروع:** 3 سنوات تحتسب من تاريخ استلام قطعة الارض .
- **نظام السداد :** يتم استكمال نسبة السداد حتى 25% من قيمة قطعة الارض بالجنيه المصري (10% تم سدادها و نسبة الـ 15% تلتزم الشركة بسدادها خلال شهر من تاريخ الاخطار بموافقة مجلس الادارة) بالإضافة الي (١% مصاريف اداريه و ٠,٥% مجلس أمناء) علي ان يتم التعامل بالسعر النهائى المعتمد من اللجنة العقارية الرئيسية ؛ سداد باقى ثمن الارض على 6 اقساط نصف سنوية متساوية بالجنيه المصري يستحق القسط الاول منها بعد ستة اشهر من التاريخ المحدد لسداد الدفعة المقدمة ؛ على ان يتم تحميل كافة الاقساط بالاعباء المالية المقررة وفقاً للفائدة المعلنة بالبنك المركزى المصري من تاريخ الاخطار بموافقة مجلس الادارة وحتى تاريخ السداد ؛ (بالاضافة الى 2% طبقاً لتعليمات وزارة المالية و 0.5% مصاريف ادارية)