

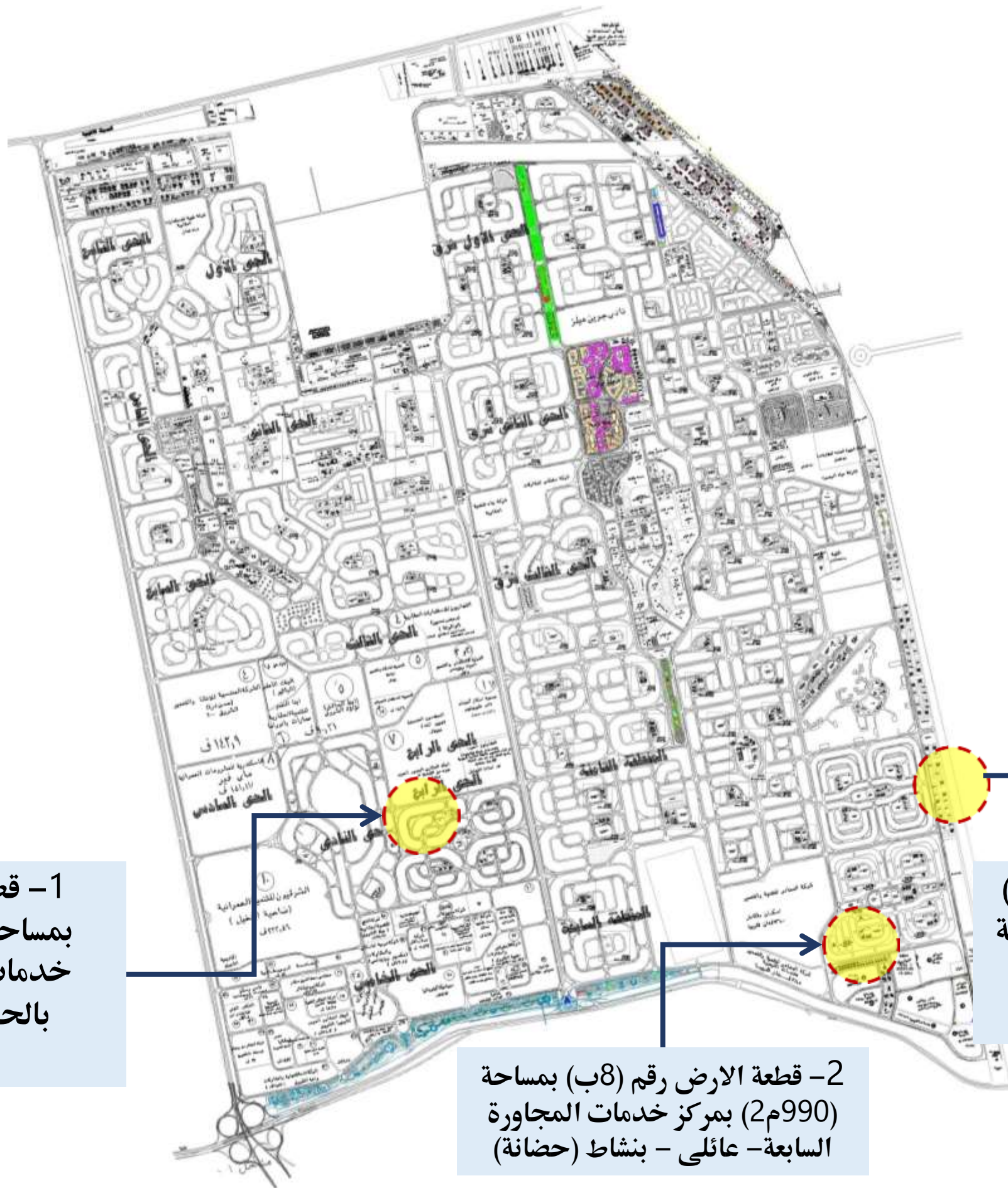


وزارة الإسكان
والمرافق والمجمعات العمرانية
هيئة المجتمعات العمرانية الجديدة

المواقع المقترحة للاستثمار

بمدينة الشروق

(بأنشطة خدمية استثمارية)



1- قطعة الارض رقم (1)
بمساحة (5774م2) بمركز
خدمات المجاورة الرابعة
بالحي الرابع - بنشاط
(مدرسة)

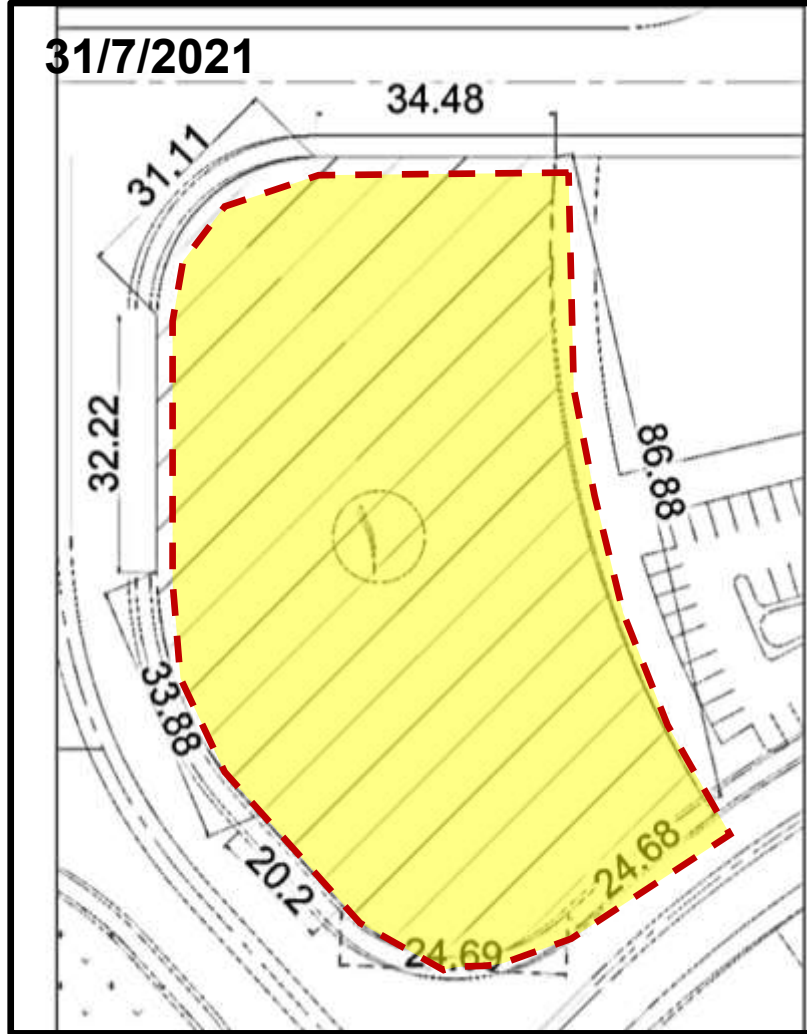
2- قطعة الارض رقم (8ب) بمساحة
(990م2) بمركز خدمات المجاورة
السابعة - عائلي - بنشاط (حضانة)

3- قطعة الارض رقم (64)
بمساحة (1664م2) بمنطقة
خدمات الواجهة الشرقية
بنشاط (ادارى)

قطعة الارض رقم (1) بمساحة (5774م2) بمركز خدمات المجاورة
الرابعة - الحى الرابع - بنشاط (مدرسة)

توصيف قطعة الارض مسلسل رقم (1)

بعض المشروعات المحيطة بقطعة الارض



الاشتراطات البنائية

السعر التقديرى ج / م2

بالجنيه المصري

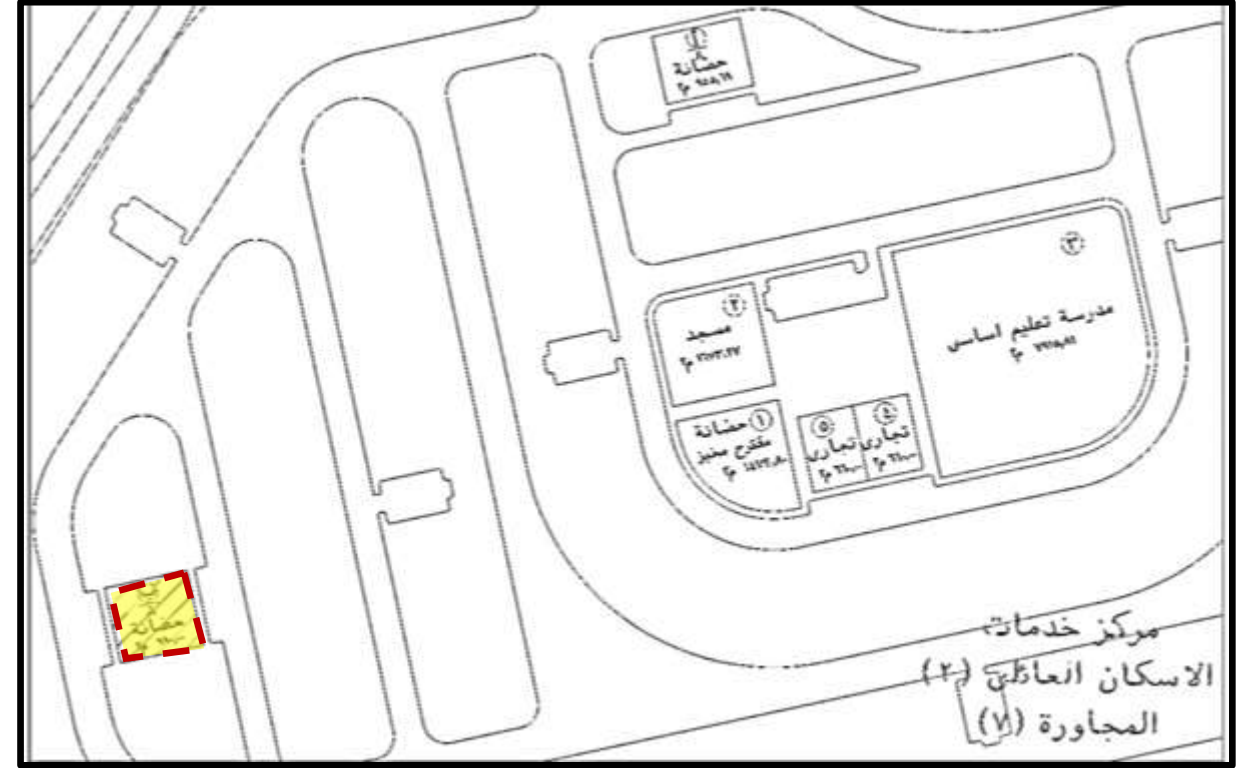
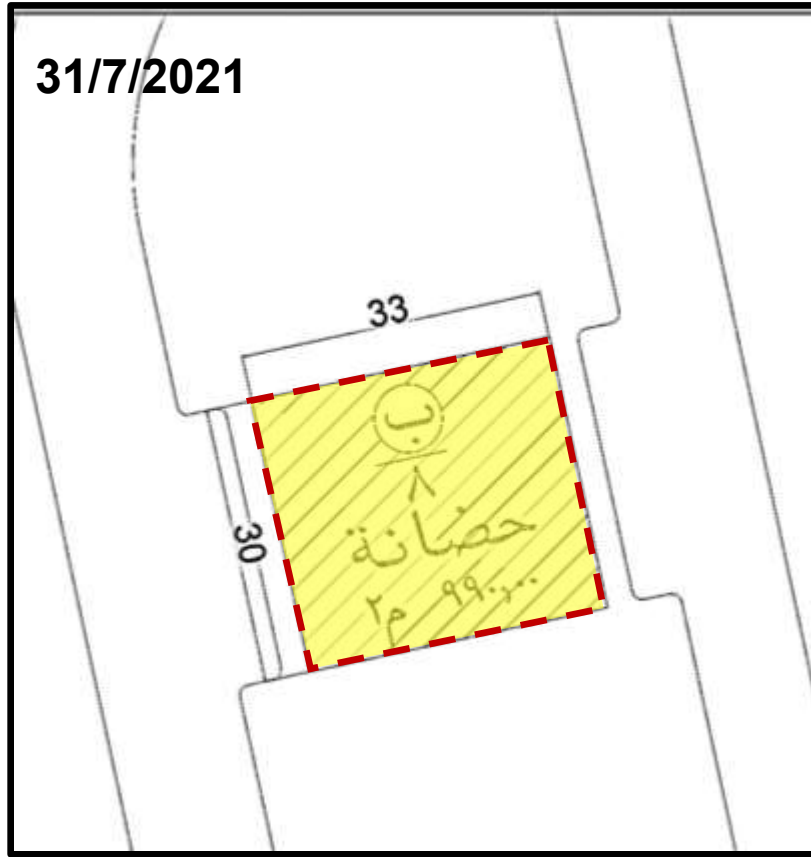
7880

- النسبة البنائية : لا تزيد عن 30% من اجمالي مساحة قطعة الارض.
- الارتفاعات : بدروم + ارضي + 3 ادوار متكررة.
- الردود : 6م أمامي - 6م جانبي - 6م خلفي.
- اشتراطات عامة : الالتزام بالشروط الخاصة بالهيئة العامة للأبنية التعليمية يتم تقديم المستندات الابتدائية و التنفيذية بعد اعتمادها من الهيئة العامة للأبنية التعليمية / و لا يسمح بعمل اي فصول دراسية و معامل بالبدروم/ مع الالتزام باشتراطات الدفاع المدني.
- المساحات تحت العجز و الزيادة طبقا للتحديد النهائي الذي يصدر من ادارة المساحة بالمدينة.
- مدة تنفيذ المشروع : 5 سنوات تحتسب من تاريخ استلام القطعة
- نظام السداد :- يتم استكمال نسبة السداد حتى 15% من قيمة قطعة الارض (10 % تم سدادها و نسبة الـ 5% تلتزم الشركة بسدادها خلال شهر من تاريخ الاخطار بموافقة مجلس الاداره على التخصيص) بالإضافة الي (1% مصاريف اداريه و 0.5% مجلس أمناء) علي ان يتم التعامل بالسعر النهائي المعتمد من اللجنة العقارية الرئيسية؛ و على أن يتم سداد باقى ثمن الارض على 10(عشر) أقساط نصف سنوية متساوية على أن يبدأ سداد القسط الأول بعد 6 أشهر من التاريخ المحدد لسداد الدفعة المقدمة ؛ على ان يتم تحميل كافة الاقساط المفاداة المعلنة من البنك المركزى من تاريخ الاخطار بموافقة مجلس الادارة وحتى تاريخ السداد ؛ (بالاضافة الي 2% طبقا لتعليمات وزارة المالية و 0.5% مصاريف ادارية

قطعة الارض رقم (8ب) بمساحة (2م990) بمركز خدمات المجاورة
السابعة- عائلى - بنشاط (حضانة)

توصيف قطعة الارض مسلسل رقم (2)

بعض المشروعات المحيطة بقطعة الارض



الاشتراطات البنائية

السعر التقديرى ج / م 2
بالجنيه المصري
6155

- النسبة البنائية : لا تزيد عن 30% من اجمالي مساحة قطعة الارض.
- الارتفاعات : (أرضي للحضانة + أول اداري للحضانة) و لا يسمح بعمل بدروم.
- الردود : 6م أمامي - 6م جانبي - 6م خلفي.
- اشتراطات عامة : الالتزام بالشروط الخاصة بمديرية الشئون الاجتماعية و اشتراطات الدفاع المدني و شئون البيئة.
- المساحات تحت العجز والزيادة طبقا للتحديد النهائي الذي يصدر من ادارة المساحة بالمدينة.
- مدة تنفيذ المشروع : 3 سنوات تحتسب من تاريخ استلام القطعة
- نظام السداد :- يتم استكمال نسبة السداد حتى 25% من قيمة قطعة الارض (10% تم سدادها و نسبة الـ 15% تلتزم الشركة بسدادها خلال شهر من تاريخ الاخطار بموافقة مجلس الاداره على التخصيص) بالإضافة الي (1% مصاريف اداريه و 0.5% مجلس أمناء) علي ان يتم التعامل بالسعر النهائي المعتمد من اللجنة العقارية الرئيسية؛ وعلى أن يتم سداد باقى ثمن الارض على 6(ستة) أقساط نصف سنوية متساوية على أن يبدأ سداد القسط الأول بعد 6 أشهر من التاريخ المحدد لسداد الدفعة المقدمة ؛ على ان يتم تحميل كافة الاقساط الفائدة المعلنة من البنك المركزى من تاريخ الاخطار بموافقة مجلس الادارة وحتى تاريخ السداد ؛ (بالاضافة الي 2% طبقا لتعليمات وزارة المالية و 0.5% مصاريف ادارية)



الاشتراطات البنائية

- النسبة البنائية : لا تزيد عن 40% من اجمالي مساحة قطعة الارض.
- الارتفاعات : بدروم + ارضي + 2 متكرر
- الردود : 5م أمامي - 4م جانبي - 4م خلفي.
- اشتراطات عامة : الالتزام بالشروط الخاصة بالدفاع المدنى
- المساحات تحت العجز والزيادة طبقا للتحديد النهائي الذي يصدر من ادارة المساحة بالمدينة.
- **مدة تنفيذ المشروع : 3 سنوات** تحتسب من تاريخ استلام القطعة

السعر التقديرى ج / م²

بالجنيه المصري

7525

- **نظام السداد :-** يتم استكمال نسبة السداد حتى 25% من قيمة قطعة الارض (10% تم سدادها و نسبة الـ 15% تلتزم الشركة بسدادها خلال شهر من تاريخ الاخطار بموافقة مجلس الاداره على التخصيص) بالإضافة الي (1% مصاريف اداريه و 0.5% مجلس أمناء) علي ان يتم التعامل بالسعر النهائي المعتمد من اللجنة العقارية الرئيسية؛ وعلى أن يتم سداد باقى ثمن الارض على 6 (ستة) أقساط نصف سنوية متساوية على أن يبدأ سداد القسط الأول بعد 6 أشهر من التاريخ المحدد لسداد الدفعة المقدمة ؛ على ان يتم تحميل كافة الاقساط المفاداة المعلنة من البنك المركزى من تاريخ الاخطار بموافقة مجلس الادارة وحتى تاريخ السداد ؛ (بالاضافة الى 2% طبقا لتعليمات وزارة المالية و 0.5% مصاريف ادارية)